



DE VALK
YACHT BROKERS



VARNEBANK 79F



DE VALK
YACHT BROKERS

KOMMENTARE DES MAKLERS

VARNEBANK (1965/2007) is a heavy, seaworthy, long-range expedition yacht. She was originally built in Holland for fishing in the North Sea and was later converted to a long-range yacht capable of crossing any ocean. All of the conversion work was done in Holland from 2004 to 2007 where she was totally rebuilt. An absolutely stunning and very capable explorer with a superb layout for long-range expeditions. Highly maintained and turn key ready. Located in CA, USA.

Tue Simon Fasting

TECHNISCHE DATEN

Maße	24.00 x 5.84 x 3.05 (m)	Werft	Van der Molen
Baujahr	1965	Kabinen	5
Material	Stahl	Kojen	10
Motor(en)	1 x Mitsubishi S6R2-MPTA diesel	PS/kW	580.00 (PS), 426.88 (kW)
Verkaufspreis	\$ 1.295.000 (MwSt. Mehrwertsteuerfrei)	Liegeplatz	elsewhere / nicht im Verkaufsbüro

KONTAKT

Verkaufsbüro	De Valk Barcelona	Telefon	+34 932 202 825
Adresse	Barcelona region 08392 Barcelona ES	E-Mail	barcelona@devalk.nl

HAFTUNGSAUSSCHLUSS

Diese Angaben erfolgen nach bestem Wissen, können jedoch nicht garantiert werden.



ALLGEMEIN

Modell	VARNEBANK 79F
Typ	Motoryacht
Rumpflänge (m)	24,00
Breite (m)	5,84
Tiefgang (m)	3,05
Baujahr	1965
Lancierung	Totally rebuilt 2007
Werft	Van der Molen
Land	Niederlande
Entwerfer	Pieter Beeldsnijder (int.Luro Enkhuizen)
Gewicht (t)	81
Rumpfmateral	Stahl
Rumpffarbe	Blau
Material Aufbauten	Aluminium
Deck Finish	synthetisches Teak
Antifouling (Jahr)	2024
Fenster Einfassung	Edelstahl
Fenster Material	Sicherheitsglas
Treibstofftank (Liter)	Stahl 22,000 liters in 4 tanks
Füllstandsanzeige (Treibstofftank)	ja
Trinkwassertank (Liter)	Kunststoff 5000
Füllstandsanzeige (Trinkwasser)	ja
Fäkaelien Tank (Liter)	Stahl 2000
Füllstandsanzeige (Fakaelientank)	ja
Fäkaelien Tankablauf	Deck Verbindung + Pumpe

UNTERKUNFT

Kabinen	5
Kojen	10
Salon	TV, 6 surround speakers



Heizung	: Diesel Fired Boiler with hot water radiators
Kombüse	Open
Spülbecken	Edelstahl
Herd	Siemens 4-Burner Induction Stovetop ED 651FSB1E
Dunstabsauge	Range Hood, Stainless Siemens Extraction Fan
Mikrowelle	Sharp Microwave R20 MPS
Mikrowelle/Backofen Kombi	Siemens Microwave/Oven 17" HFT 85950 WL
Kuhlschrank	Stainless Dual-Drawer Fridge, U-Line
Gefrier Truhe	Stand-Up Freezer, Edy DV 3064
Weinkühler	Yeti
Warmwasser System	Reinstrom, 50l 240v Stainless Steel
Wasserdruck System	elektrisch
Geschirrspulmaschine	ja
Kaffeemaschine	Philips
Geschirrausstattung	ja
Eignerkabine	Doppelbett
Kleiderschrank	Regale und hängend
Badezimmer	en suite
Dusche	ja
Badewanne	ja
Weitere Info	Sony TV 17" , intercom, skylight
Gästekabine 1	Doppelbett
Kleiderschrank	Regale und hängend
Badezimmer	en suite
Weitere Info	With desk
Gästekabine 2	Doppelbett
Kleiderschrank	Schubladen und Regale
Badezimmer	en suite
Weitere Info	With desk
Gästekabine 3	Zwei Einzelbetten
Kleiderschrank	Schubladen und Regale
Badezimmer	ja



Toilette	gemeinsam
Dusche	gemeinsam
Weitere Info	With desk
Gästekabine 4	Zwei Einzelbetten
Badezimmer	ja
Toilette	gemeinsam
Dusche	gemeinsam
Mannschaftskabine(n)	Guest 3 and 4 can alternate as crew cabins
Weitere Info	1 day toilet
Waschmaschine	Sigmans WV 2480
Trockner	Marnen CML 925
Weitere Info	Large office space with safe, storage and printer
Weitere Info	ja

MASCHINEN

Motoranzahl	1
Marke	Mitsubishi
Typ	S6R2-MPTA
PS	580
kW	426.88
Kraftstoffart	Diesel
Höchstgeschwindigkeit (Kn)	11
Marschgeschwindigkeit (Kn)	8,5
Verbrauch (l/h)	40
Reichweite (nm)	3325
Motorstunden	3642
Kühlungssystem Motor	indirekte Wärmetauscher
Motor bedienung	Engine & Anchor Controls with Perkins Throttle
Gewende getriebe	Reintjes WAF 440 3.94:1 Reduction
Bugschraube	Perkins 4-236 85hp Driving Pump for Anchor Winch & Bow Thruster



Propellerblätter	3 bronze
Material Propellerwelle	130mm (5 1/4") Steel, Pressurized Grease, Lubricated
Elektrische Bilgenpumpe	ja
Bilge Alarm	ja
Generator	Dual Voltage 230/400v AC 3 Phase Jelmer-ValkDiesel,230/400v 17KW
Betriebsstunden Generator	5802
Generator 2	/Mitsubishi 4 Cycle Diesel 230/400v, 17kw
Betriebsstunden Generator 2	5803
Starterbatterie	Starting Batteries: (2) 12v Lifeline 8D AGM Lead-Acid M. free
Versorgungsbatterie	(6) Victron 165a/h 12v Gel Cell
Batterie Ladegerat	(1) Victron Skyla TG 24v 100amp (1) Victron Skyla TG 24/120v
Umwandler	(1) Victron 24v 1066 watts, (1) Victron 24v 5000 watts
Solar panele	4
Landstrom	mit Kabel A/SEA 25kw 3 Phase Shore Power Converter, 230v/50hz
Wasserbereiter	Spectra Newport 700 MK II, Z-ion Recharge Extender, 29gph
Stabilisatoren	Fin Roll Stabilizers: Matn's
Weitere Info	Emergency batteries (2) 12v Lifeline 4D AGM
Weitere Info	DC Alternators: 160amp Main Engine Alternator,
Weitere Info	Bilge pump High Capacity 3Phase AC Combination Fire/Bilge/Anchor

NAVIGATION

Kompass	Furuno SC-30 Satellite Compass with True Heading
Tiefenanziege	Simrad EQ-32 Sounder with Graphic as well as Digital Display
Windlupe anzeige	Speed & Relative Direction Display
UKW	(2) Sailor 6222 VHF Transceivers with DSC, Sailor 6301
Autopilot	Robertson/Simrad AP-35 with Flux Gate Compass, Tiller Steering
Ruderwinkel Anzeige	ja
Radar	Furuno FR-8122 72 Mile



GPS	(2) Furuno GP-32 WAAS Units Interfaced to Radar & Chart Plotter
Plotter	Nobeltec/TimeZero Full Featured Navigation Software
Navtex	Furuno NX-300 Digital Navtex Receiver
WIFI Antenne	Starlink
AIS Empfänger	Furuno FA-50 Class B AIS with Transmit/Receive
AIS Transponder	ja
Epirb	ja
Suchscheinwerfer	ja
Sprech-vorrichtung	Stento EBT-10 All Area Intercom System
Weitere Info	SAT com Sailor/Cobham Fleet One Inmarsat System

AUSRÜSTUNG

Anker	150 kg
Ankerkette	100m / 24mm
Anker 2	150 kg
Ankerkette	160m / 16mm
Beiboot	12' AB RIB, Crane Launched with 30hp Outboard
Rettungsinsel	(2) Viking 8-Man Auto Deployed Life Rafts. SOLAS Rated
Rettungsinsel (Pers)	2 x 8
Schwimvesten	10 SOLAS
Rettungsboje	ja
Alarmsystem	Smoke / fire
Feuerlöscher	(7) Fire Extinguishers: (2) Halitron, (5) Foam

RIGG

Mastlege Vorrichtung	ja
-----------------------------	----

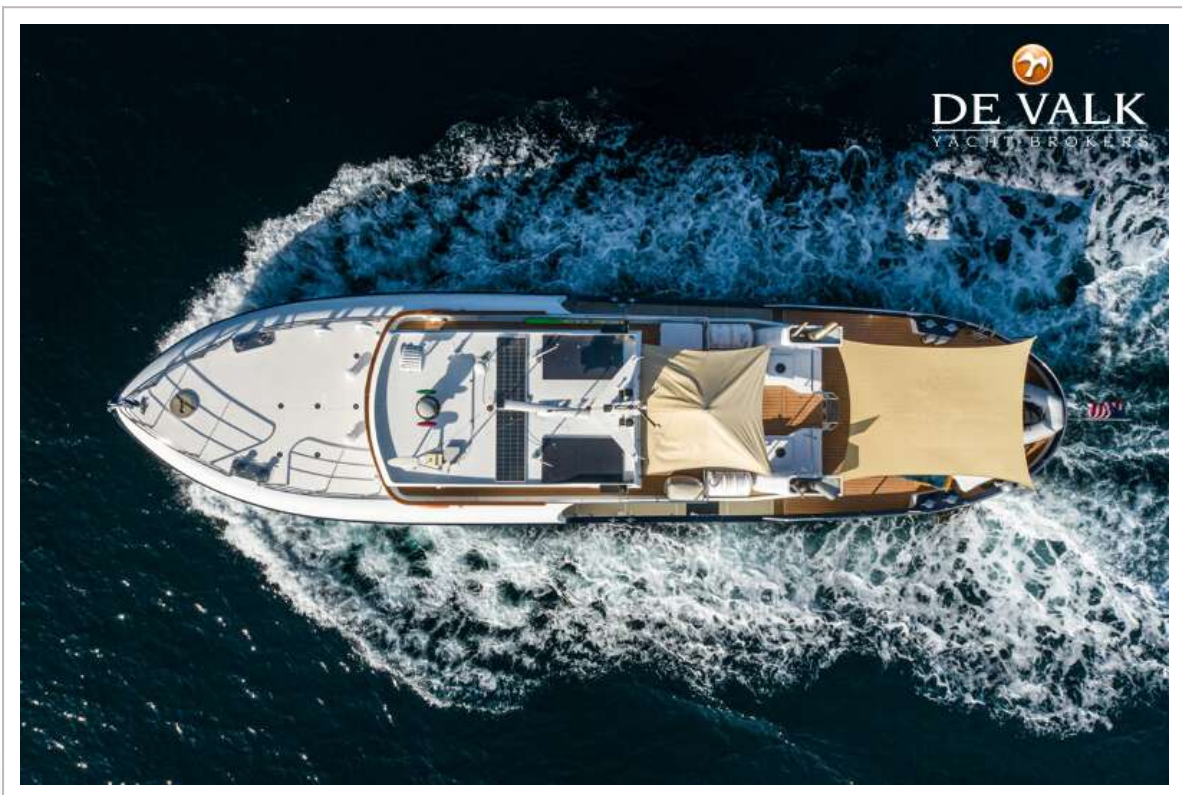


VARNEBANK 79F



VARNEBANK 79F

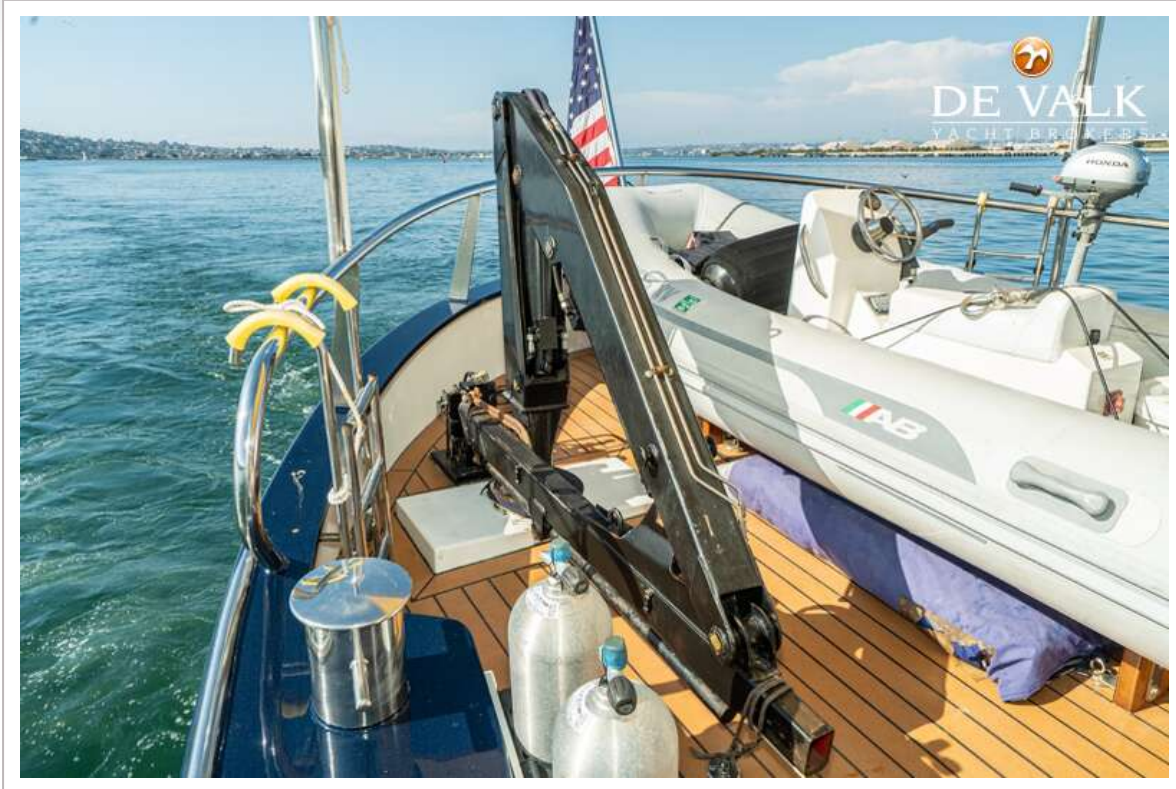




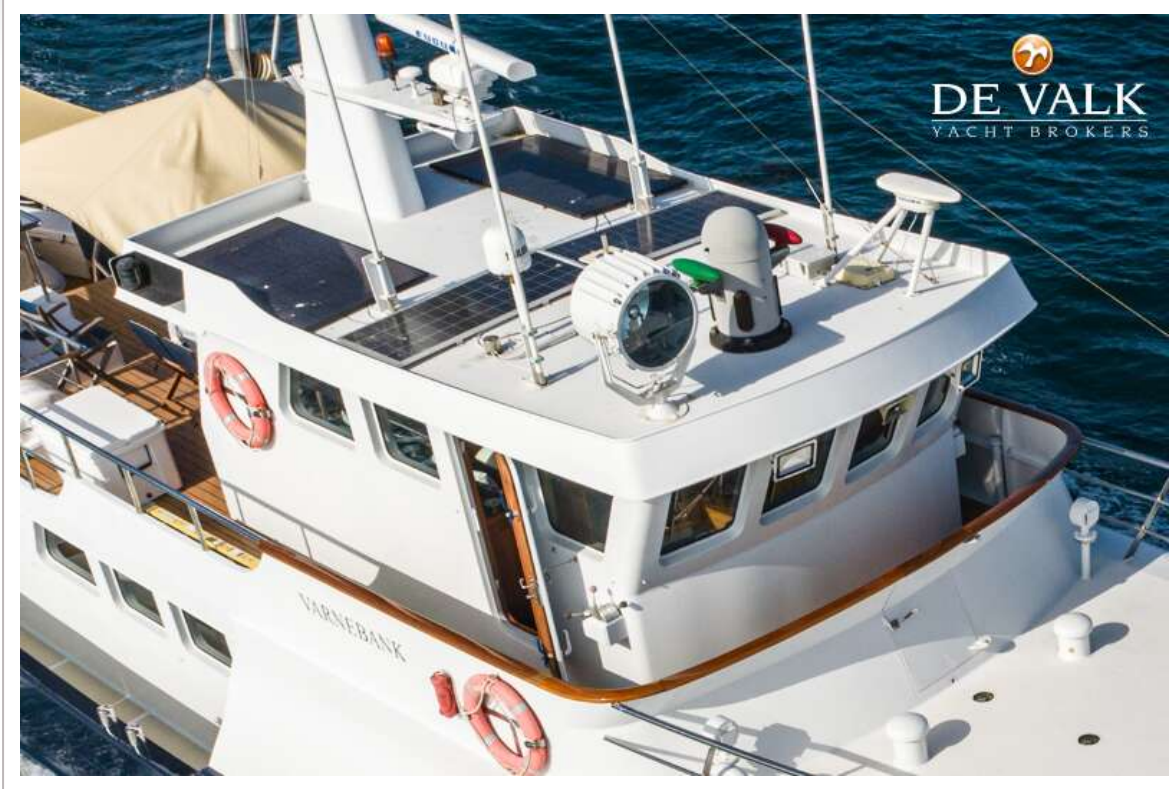
VARNEBANK 79F



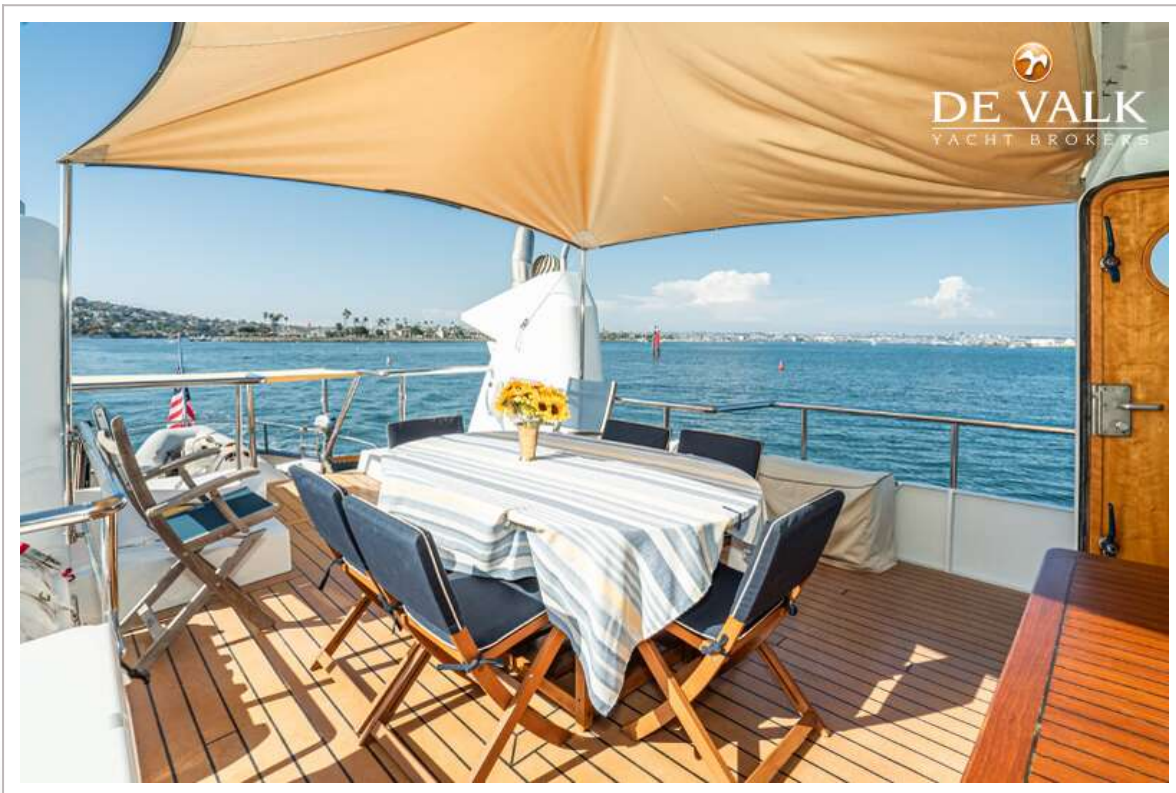
VARNEBANK 79F



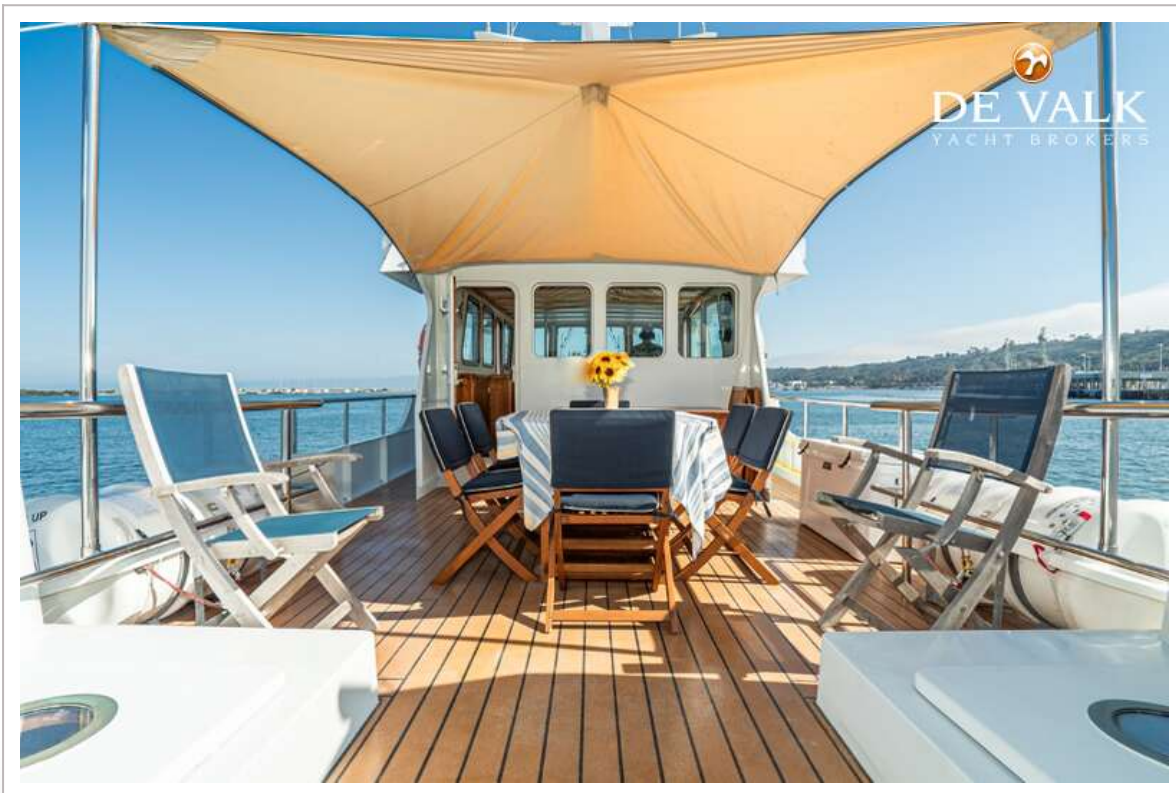
VARNEBANK 79F



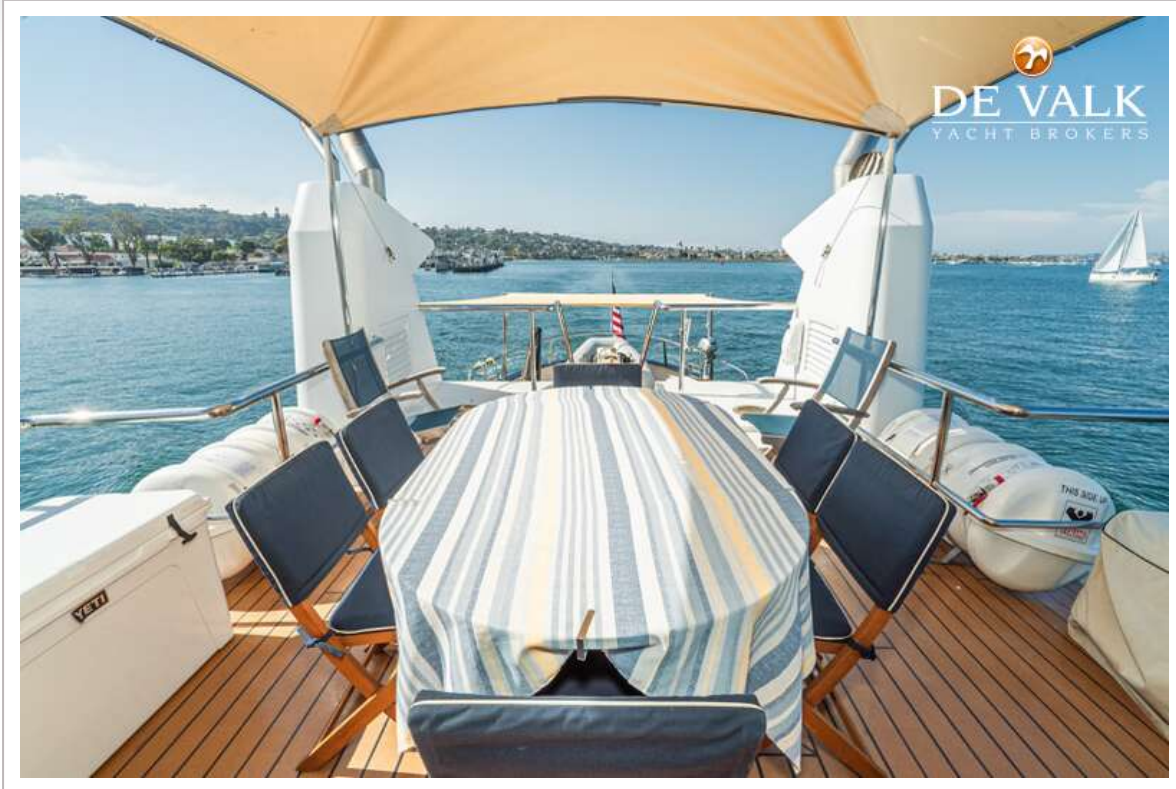
VARNEBANK 79F



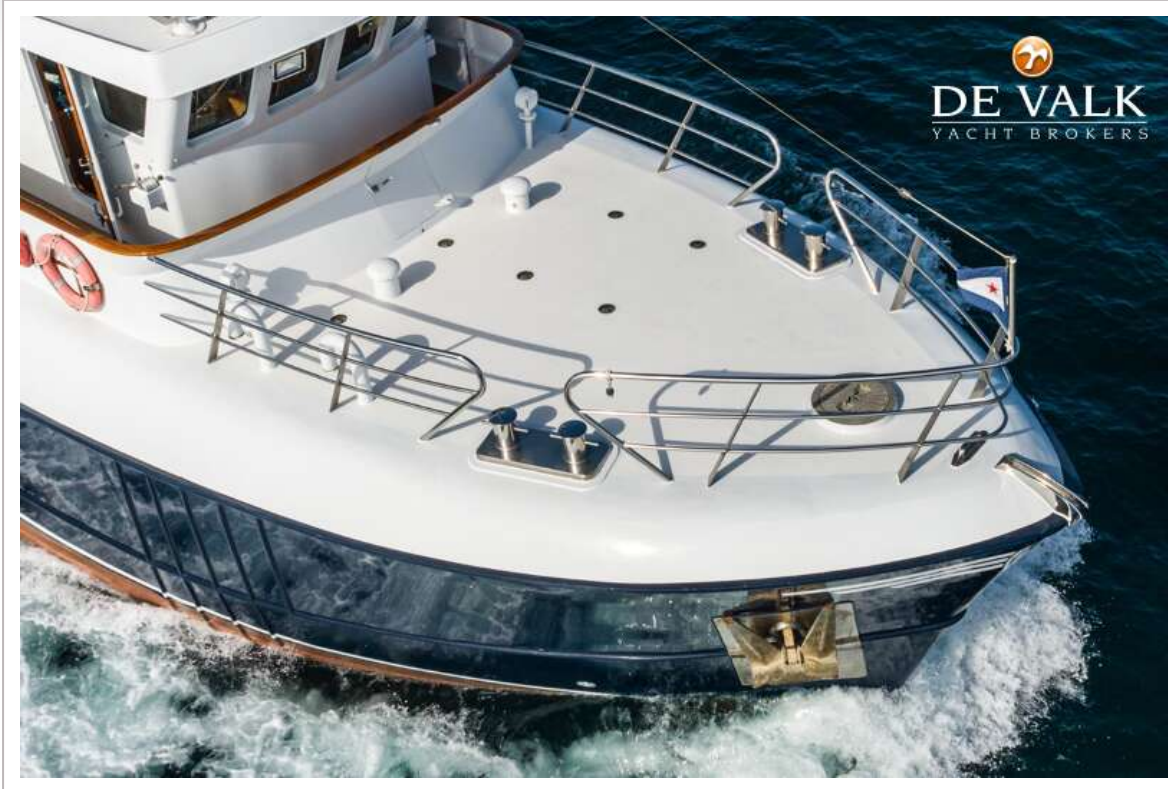
VARNEBANK 79F



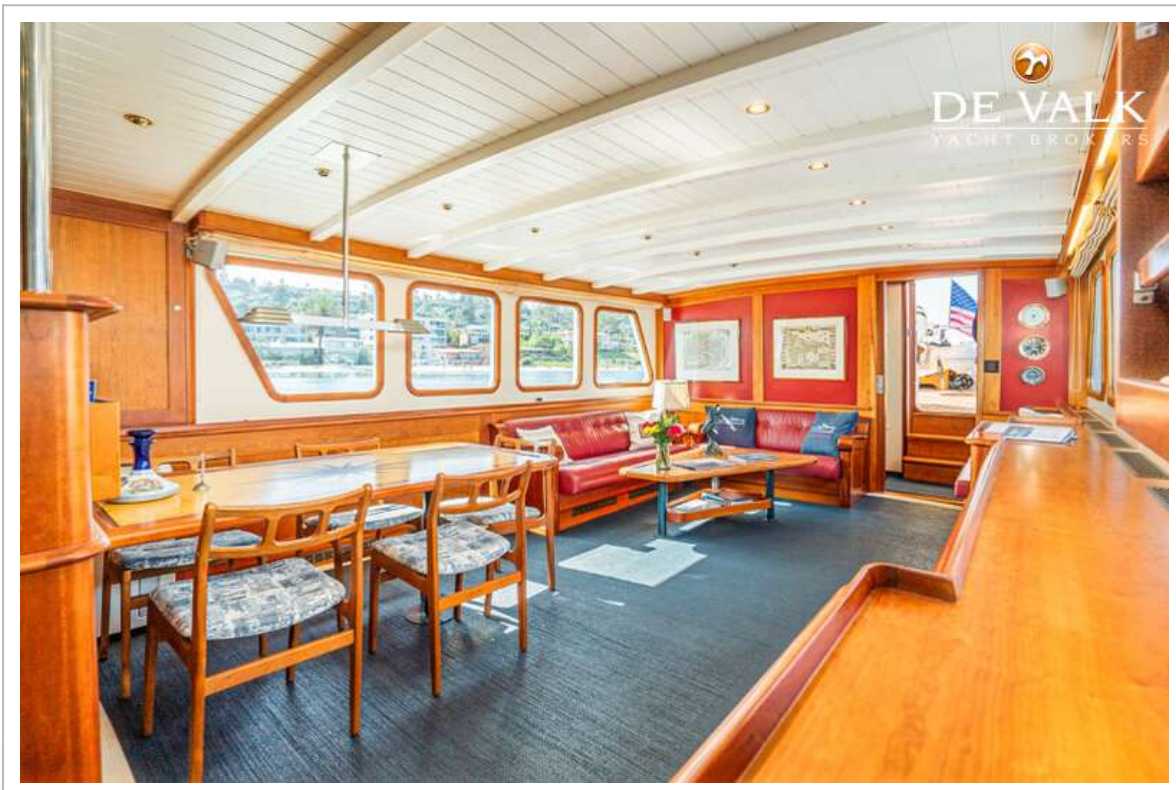
VARNEBANK 79F



VARNEBANK 79F



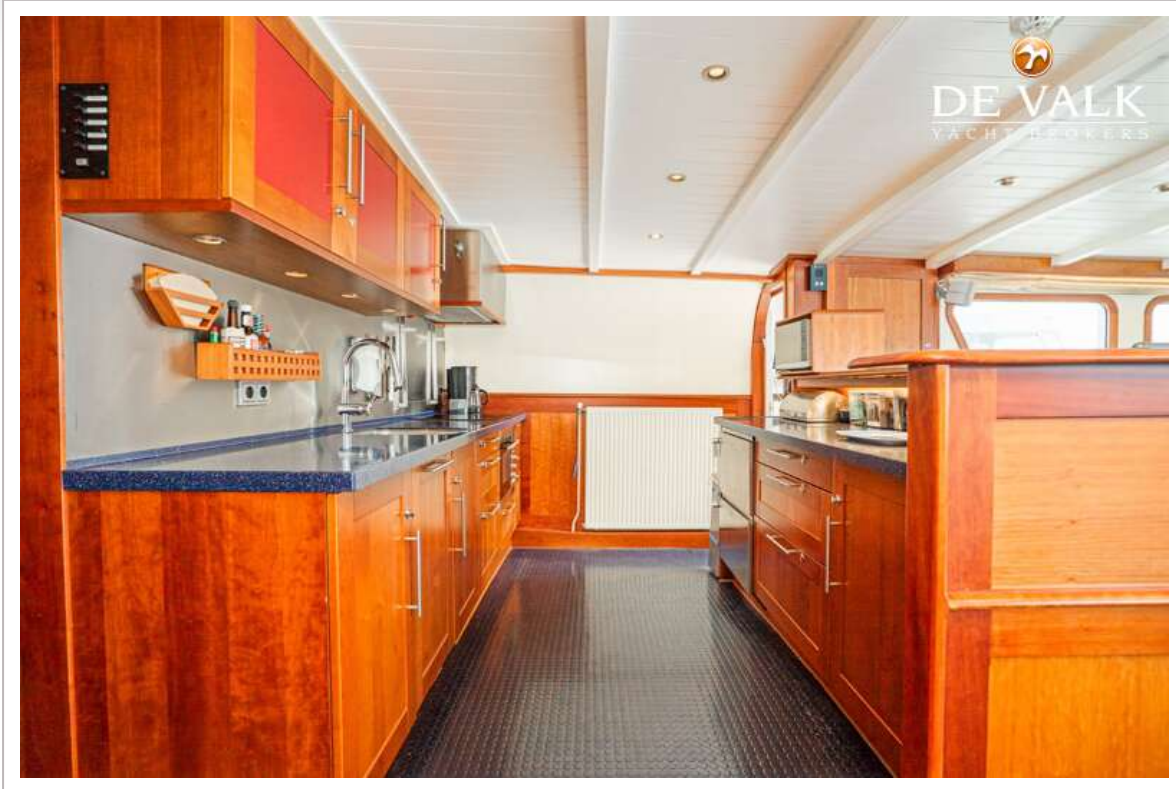
VARNEBANK 79F



VARNEBANK 79F



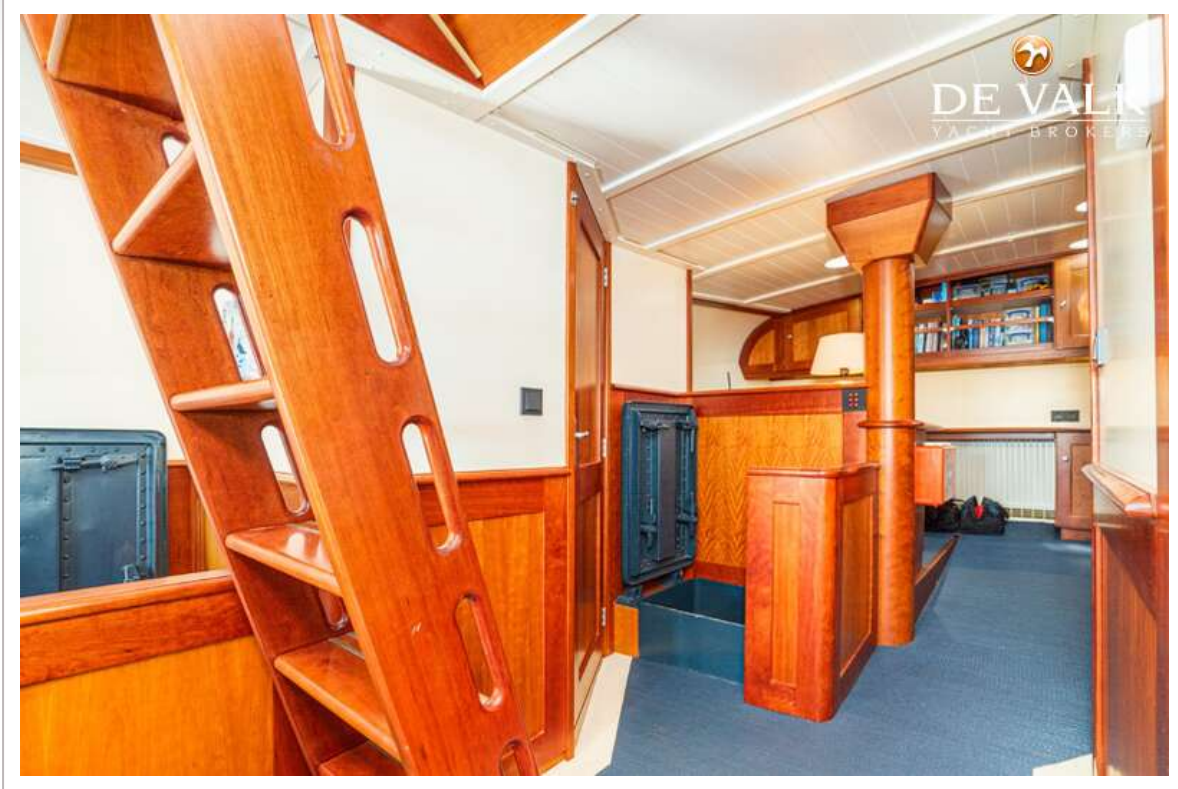
VARNEBANK 79F



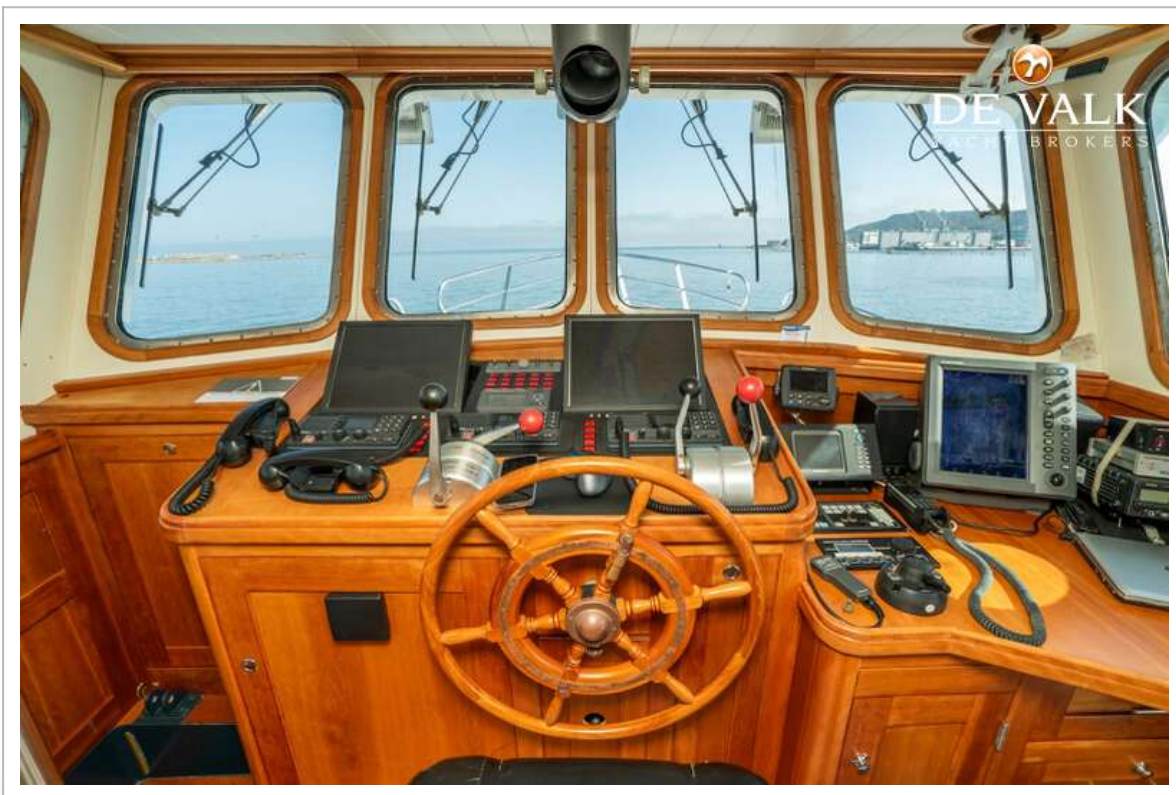
VARNEBANK 79F



VARNEBANK 79F



VARNEBANK 79F



VARNEBANK 79F



VARNEBANK 79F



