



DE VALK
YACHT-BROKERS



BROOKE MARINE MOTOR YACHT



DE VALK
YACHT BROKERS

KOMMENTARE DES MAKLERS

Brooke Marine motor yacht "Mochras" built in 1948 in Lowesoft. You can find "Mochras" in the Lloyds Register of Yachts 1980. This motor yacht has a wooden hull with an epoxy layer on top of it and a wooden superstructure. Twin Volvo Penta D2-55 diesel engines and electric bowthruster. Two cabins with a total of 5 beds and a bathroom with washbowl and toilet. Come over to our sales marina in Katwoude to view "Mochras".

Reinier van der Wolf

TECHNISCHE DATEN

Maße	12.75 x 3.75 x 1.20 (m)	Werft	Brook Marine
Baujahr	1948	Kabinen	2
Material	Holz-epoxy	Kojen	5
Motor(en)	2 x Volvo Penta D2-55 diesel	PS/kW	2 x 55.00 (PS), 40.48 (kW)
Angebotspreis	€ 79.000 (MwSt. Beahlt)	Liegeplatz	beim Verkaufsbüro

KONTAKT

Verkaufsbüro	De Valk Monnickendam B.V.	Telefon	+31 (0)299 65 63 50
Adresse	Hoogedijk 6 1145 PM Katwoude NL	E-Mail	monnickendam@devalk.nl

HAFTUNGSAUSSCHLUSS

Diese Angaben erfolgen nach bestem Wissen, können jedoch nicht garantiert werden.



ALLGEMEIN

Modell	BROOKE MARINE MOTOR YACHT
Typ	Motoryacht
Rumpflänge (m)	12,75
Breite (m)	3,75
Tiefgang (m)	1,20
Durchfahrtshöhe (m)	2,90
Baujahr	1948
Werft	Brook Marine
Land	Vereinigtes Königreich
Gewicht (t)	10
CE Norm	NA
Rumpfmateral	Holz-epoxy
Rumpffarbe	Blau
Rumpfform	Rundspant
Art Kiel	Langkieler
Schlingerkielen	ja
Material Aufbauten	Holz
Stossliste	Edelstahl
Deckmaterial	Holz
Deck Finish	Teak
Pflicht Bedeckung	Teak
Antifouling (Jahr)	2025
Fenster Einfassung	Aluminium Hora heusden
Fenster Material	Sicherheitsglas
Mast legbar	handbetrieb
Treibstofftank (Liter)	Edelstahl Approx. 2000 litre (2x 1000L, with manhole)
Füllstandsanzeige (Treibstofftank)	ja
Trinkwassertank (Liter)	Edelstahl Approx. 1800 litre (2 x 900 litre)
Fäkaelien Tank (Liter)	Edelstahl Approx. 200 litre
Fäkaelien Tankablauf	Deck Verbindung + Pumpe



Radsteuerung	hydraulik
Innerhalb Steuerung	ja
Weitere Info	"Mochras" has a skin of diagonally placed planks: the outer side faces the direction of sailing, the inner side faces the opposite direction for maximum stiffness. Linen is stretched between the two layers of the hull.

UNTERKUNFT

Kabinen	2
Kojen	5
Innen	Mahagoni
Einteilung	Front cabin with three beds, steering position, galley, saloon, bathroom, aft cabin with double berth
Fussboden	Holz
Salon	ja
Schiebedach	handbetrieben
Heizung	Diesel Heißluft Webasto AT 5000 D
Kombüse	ja
Arbeitsfläche	ja
Spülbecken	Edelstahl
Herd	elektrisch 4 burner Force 10
Kuhlschrank	Coolmatic RA 110 with freezing compartment
Warmwasser System	220V
Wasserdruck System	elektrisch
Eignerkabine	Doppelbett
Kleiderschrank	Regale
Badezimmer	getrennt
Toilet	ja
Toilette System	elektrisch
Handwaschbecken	ja
Gästekabine 1	Three single berths
Kleiderschrank	Regale



MASCHINEN

Motoranzahl	2
Marke	Volvo Penta
Typ	D2-55
PS	55
kW	40.48
Kraftstoffart	Diesel
Installiert im Jahr	2004
Kühlungssystem Motor	indirekte Wärmetauscher
Antrieb	Schraubenwelle
Motor bedienung	Seilzug Kabel Morse
Gewende getriebe	PRM
Bugschraube	elektrisch Side-Power
Exhaust	wassergekühlt
Wellen Drucklager	Phytton-Drive
Propeller Typ	fest
Propellerblätter	Three bladed propellers
Material Propellerwelle	Edelstahl
Propellerwelle schmierung	Wasser
Starterbatterie	2 x 12V 135 ah
Versorgungsbatterie	12V 600ah
Batterie Monitor	Victron BMV-700
Batterie Ladegerat	Victron Blue smart 12/30/3 output
Umwandler	Mastervolt Mass Sine 12/2000, Mass energy inverter 12/1600
Landstrom	mit Kabel

NAVIGATION

Tiefenanziege/Logge	Autohelm tridata
UKW	Sailor RT144
Ruderwinkel Anzeige	VDO
Navigation Beleuchtung	ja



Suchscheinwerfer | DHR

AUSRÜSTUNG

Winterplane | Over the complete boat (2021)

Anker ja

Ankerkette | Galvanized chain

Ankerwinde elektrisch

Deckwasche ja

Zupackenschiene (aufbauten) Holz

Scheibenwischer | 2x

Klar Sicht Scheibe ja

Horn ja

Fenderkissen ja

Festmacher ja



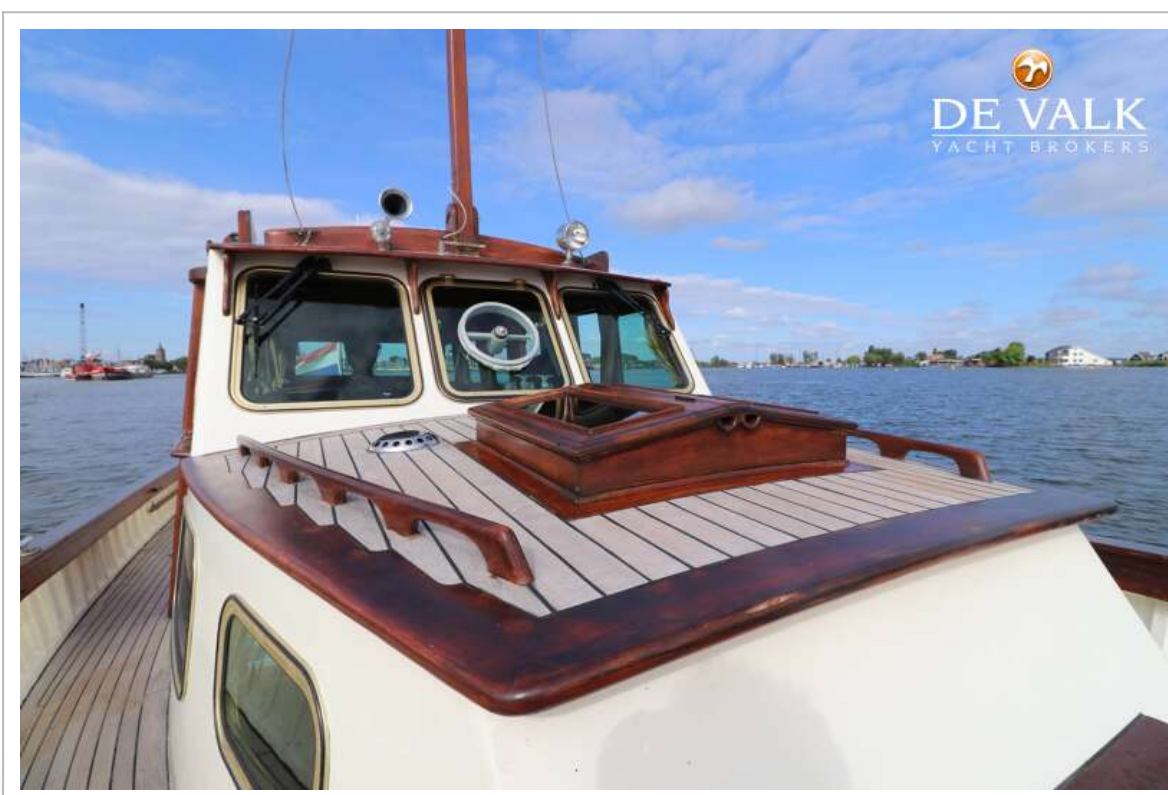
BROOKE MARINE MOTOR YACHT



BROOKE MARINE MOTOR YACHT



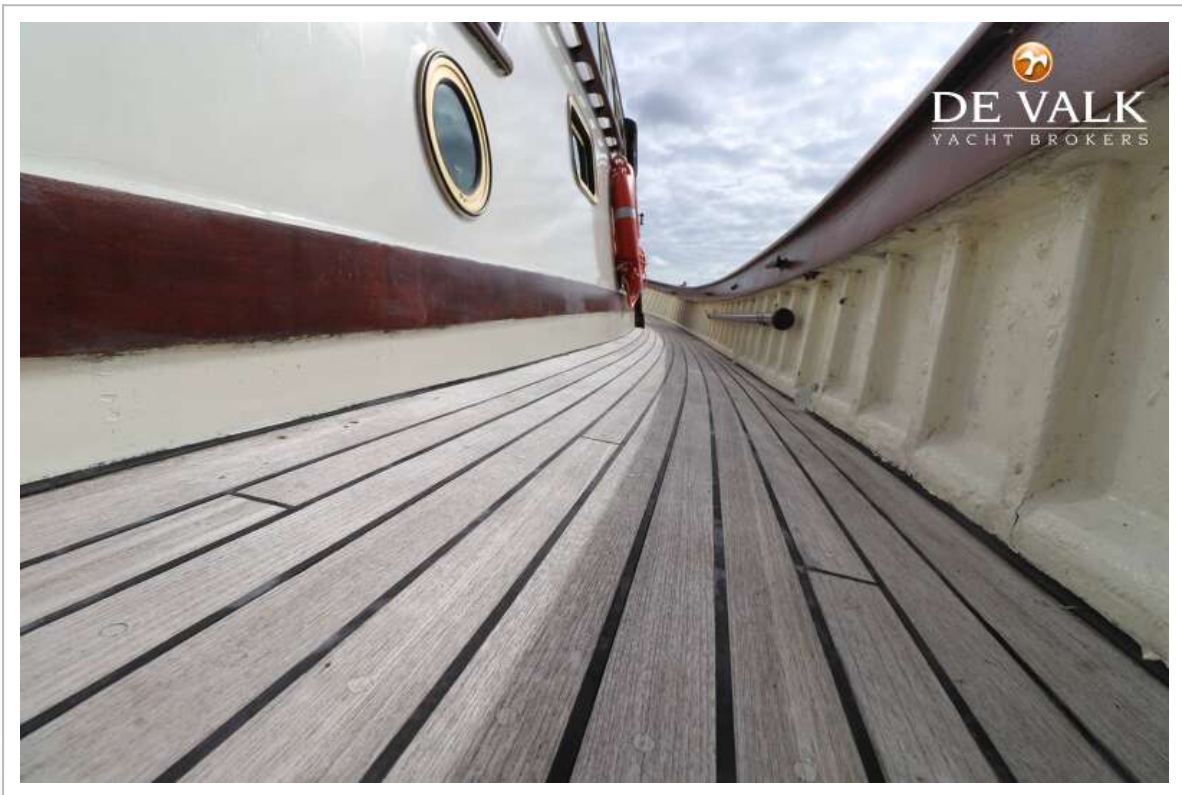
BROOKE MARINE MOTOR YACHT



BROOKE MARINE MOTOR YACHT



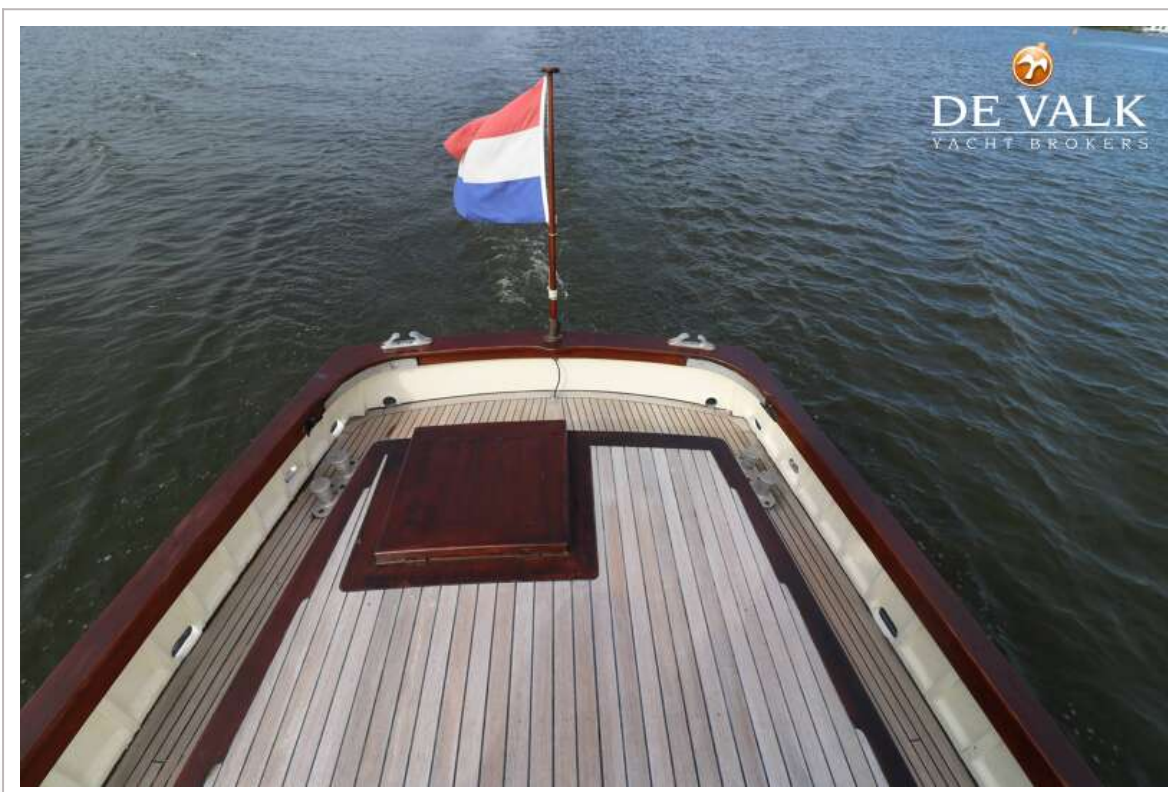
BROOKE MARINE MOTOR YACHT



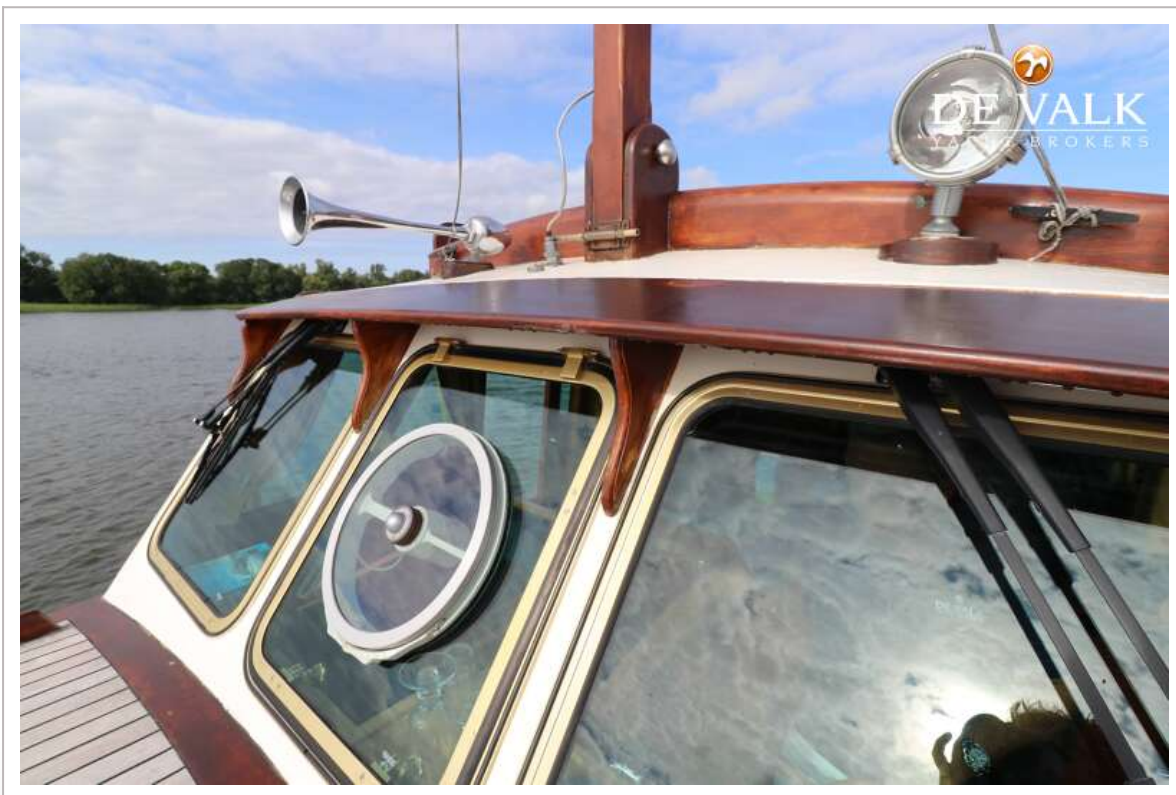
BROOKE MARINE MOTOR YACHT



BROOKE MARINE MOTOR YACHT



BROOKE MARINE MOTOR YACHT



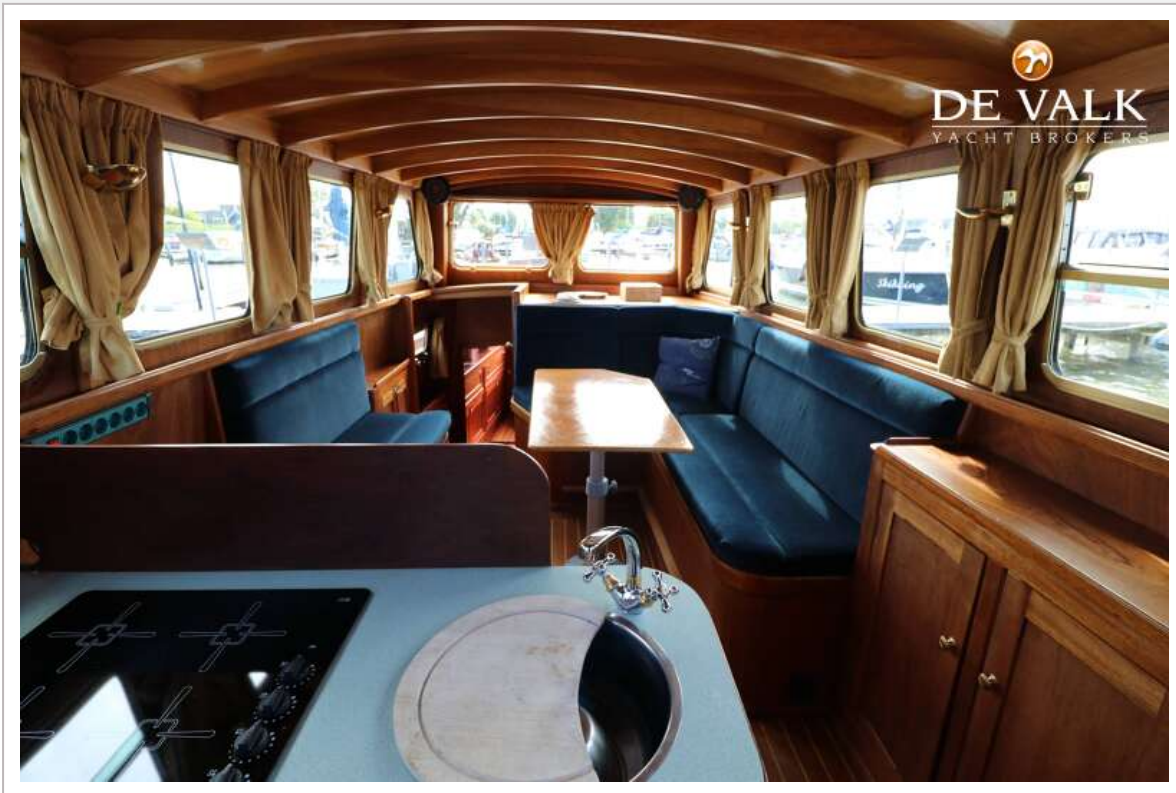
BROOKE MARINE MOTOR YACHT



BROOKE MARINE MOTOR YACHT



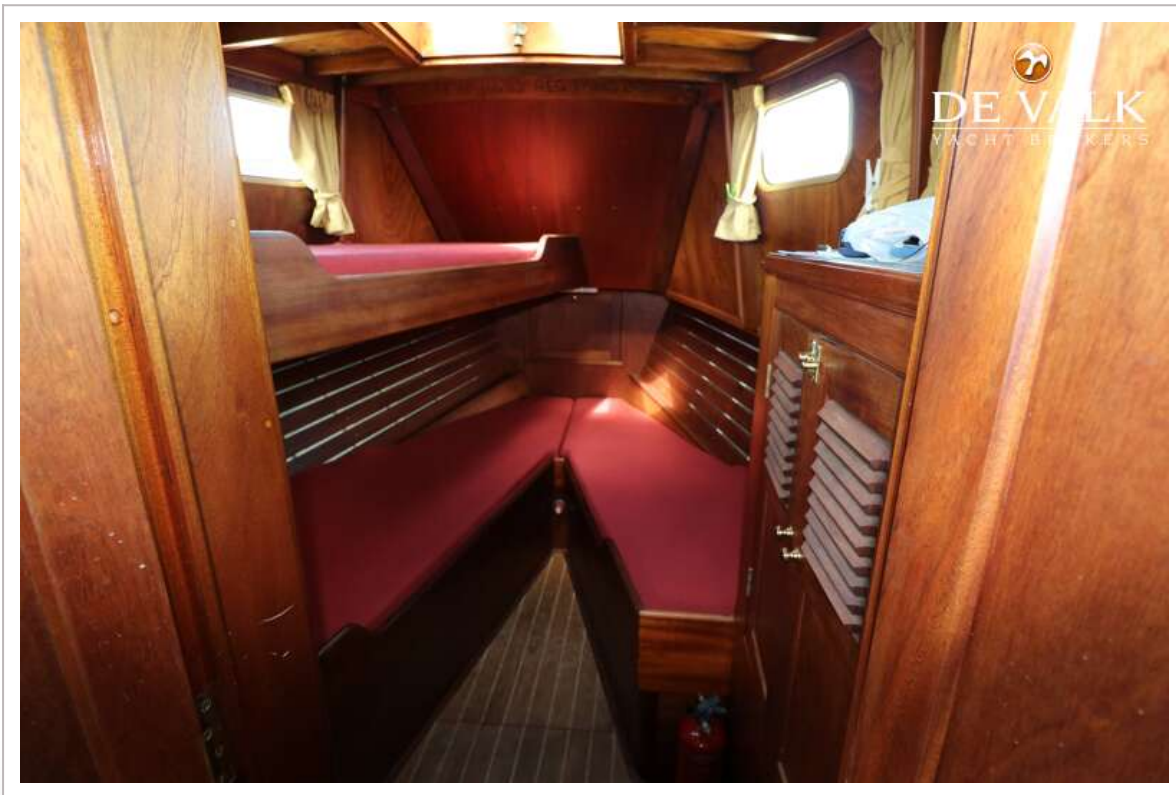
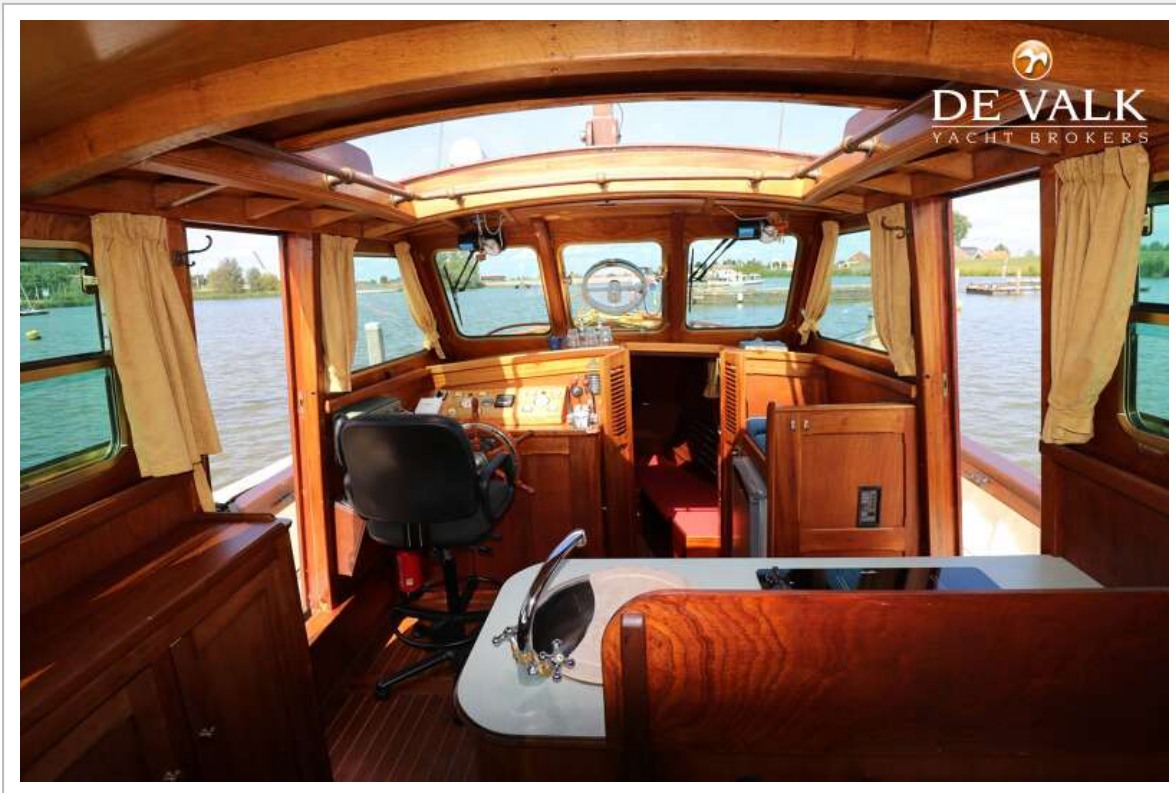
BROOKE MARINE MOTOR YACHT



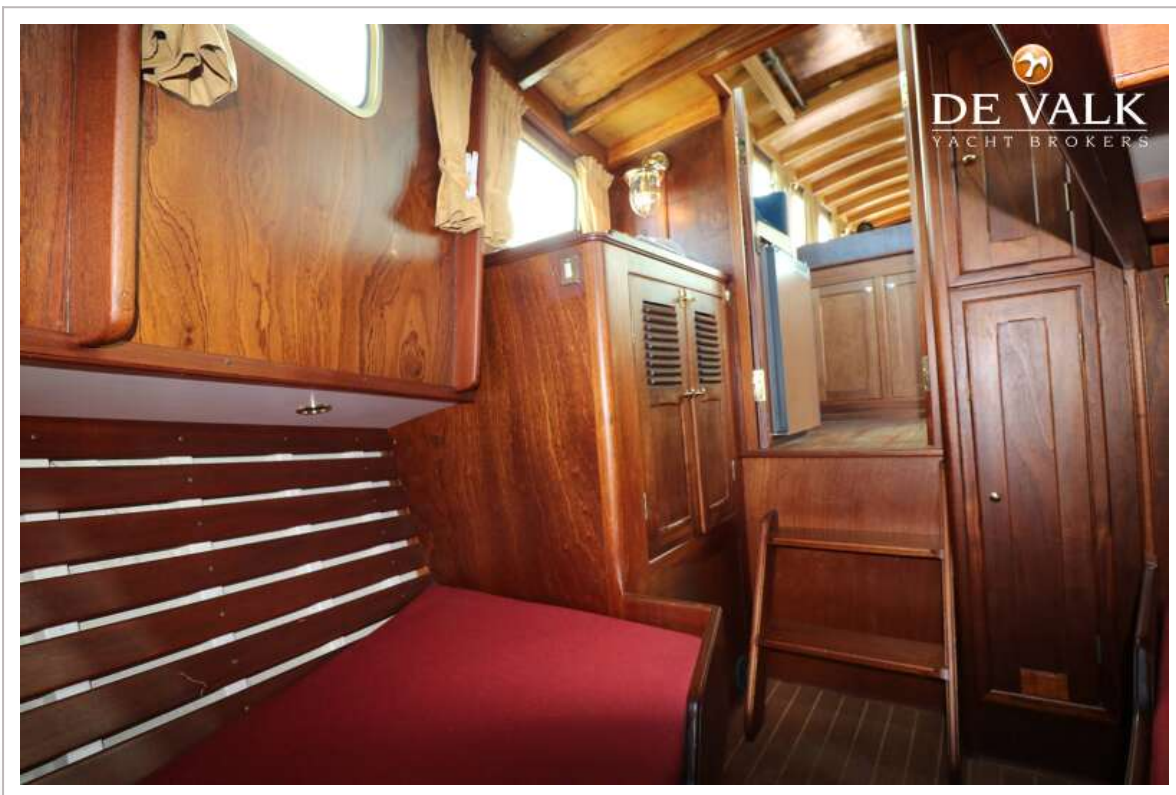
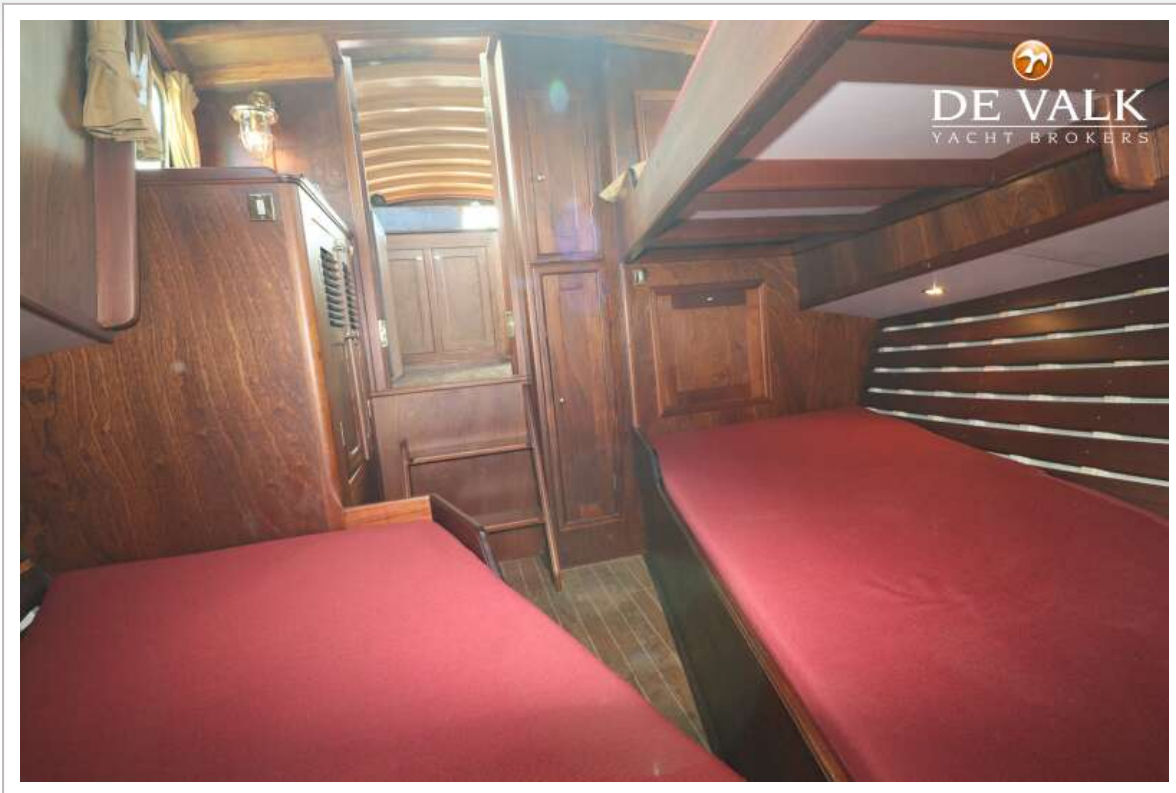
BROOKE MARINE MOTOR YACHT



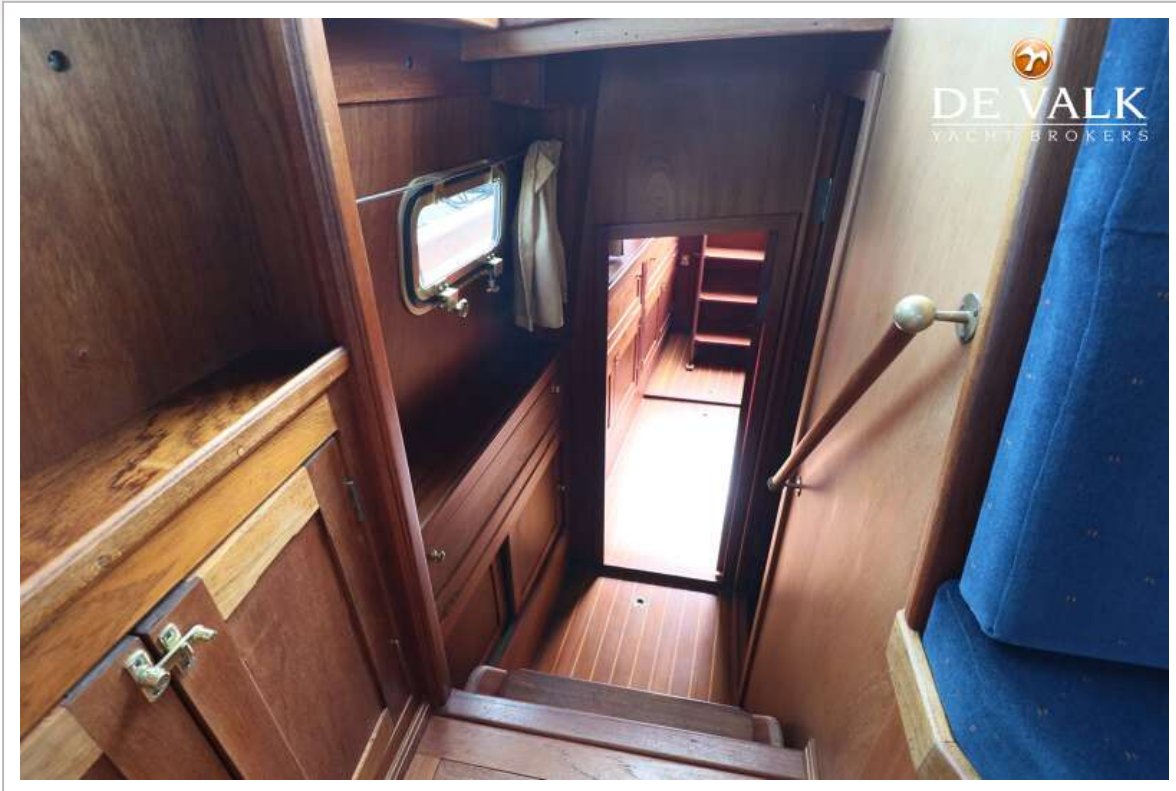
BROOKE MARINE MOTOR YACHT



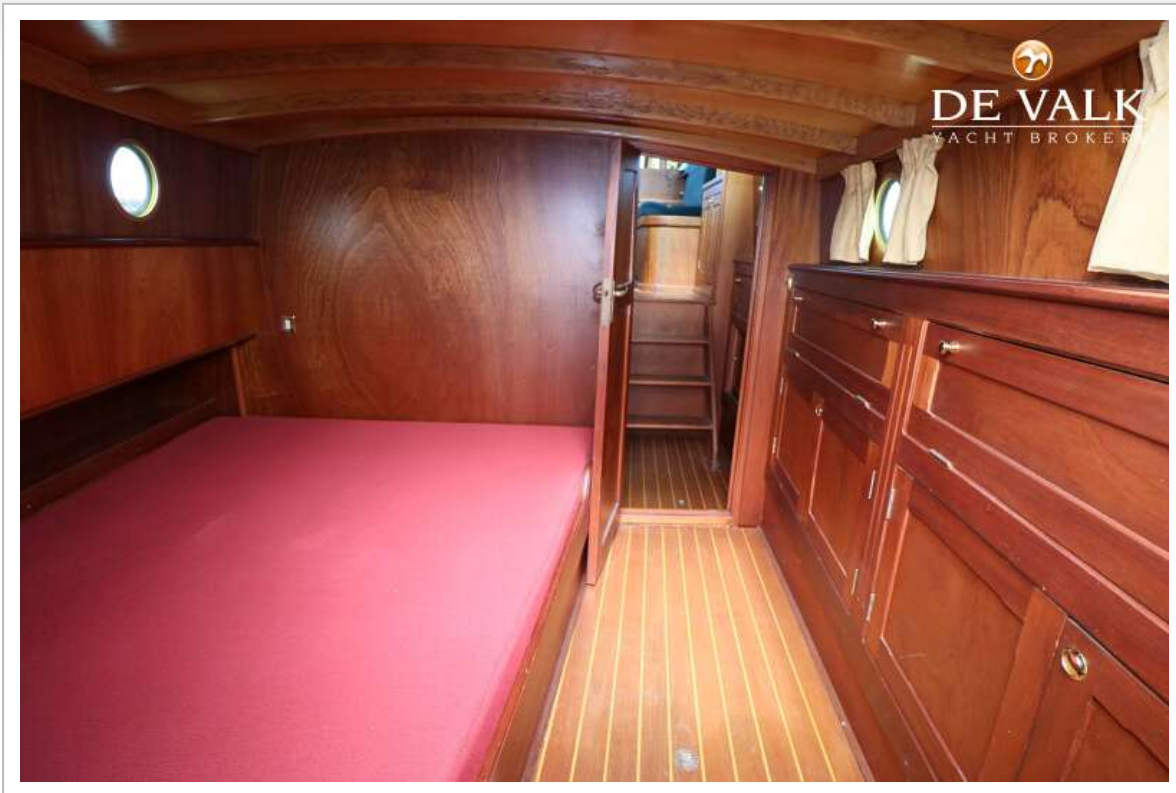
BROOKE MARINE MOTOR YACHT



BROOKE MARINE MOTOR YACHT



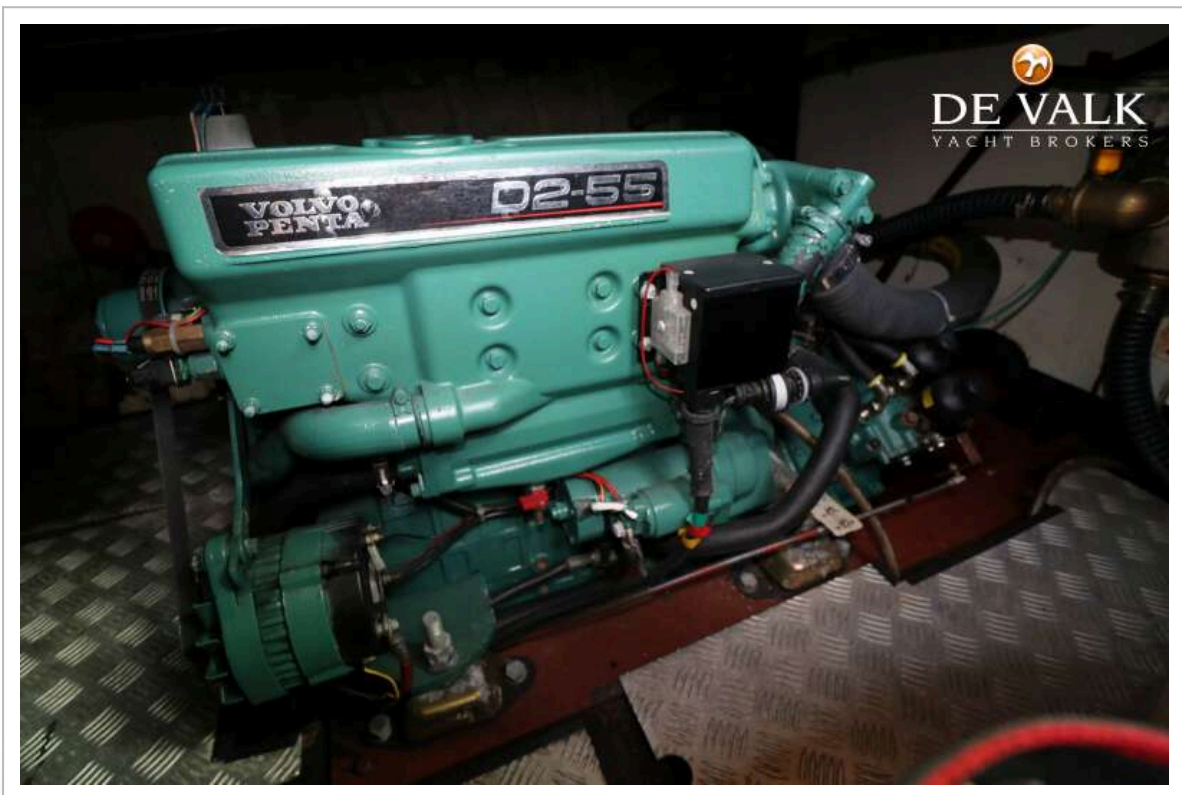
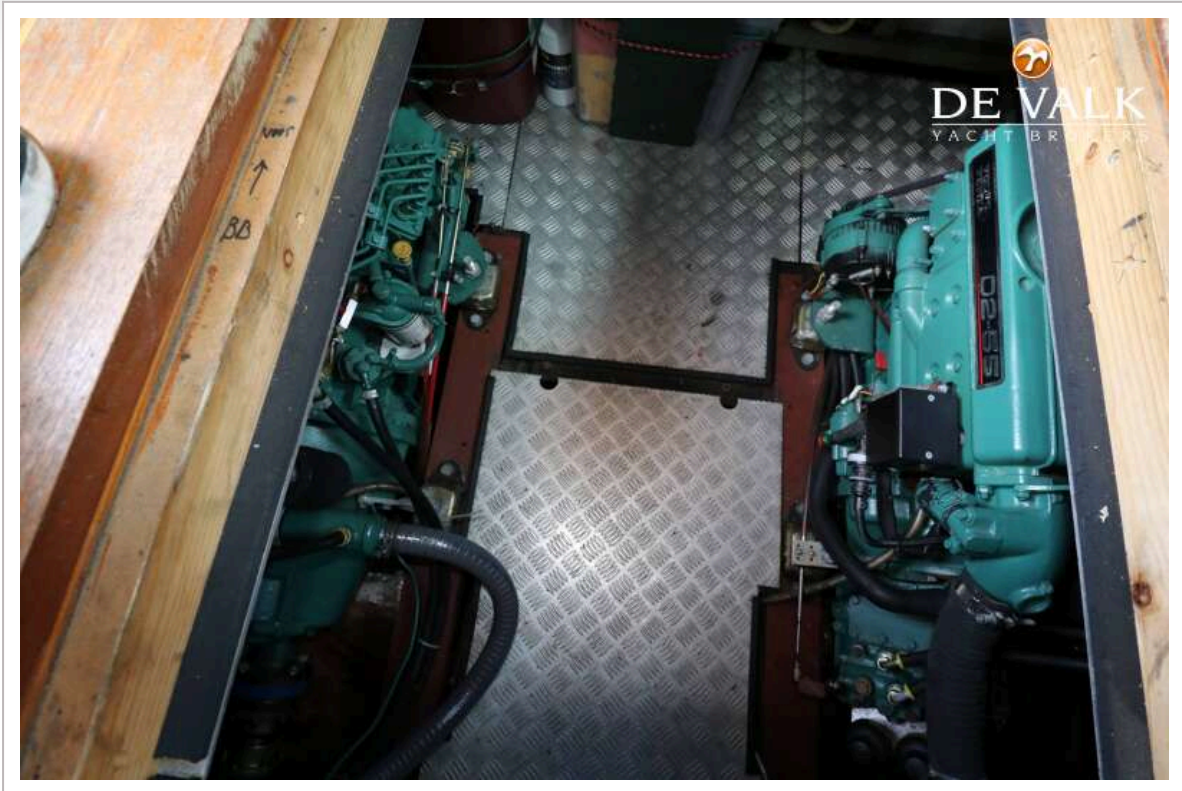
BROOKE MARINE MOTOR YACHT



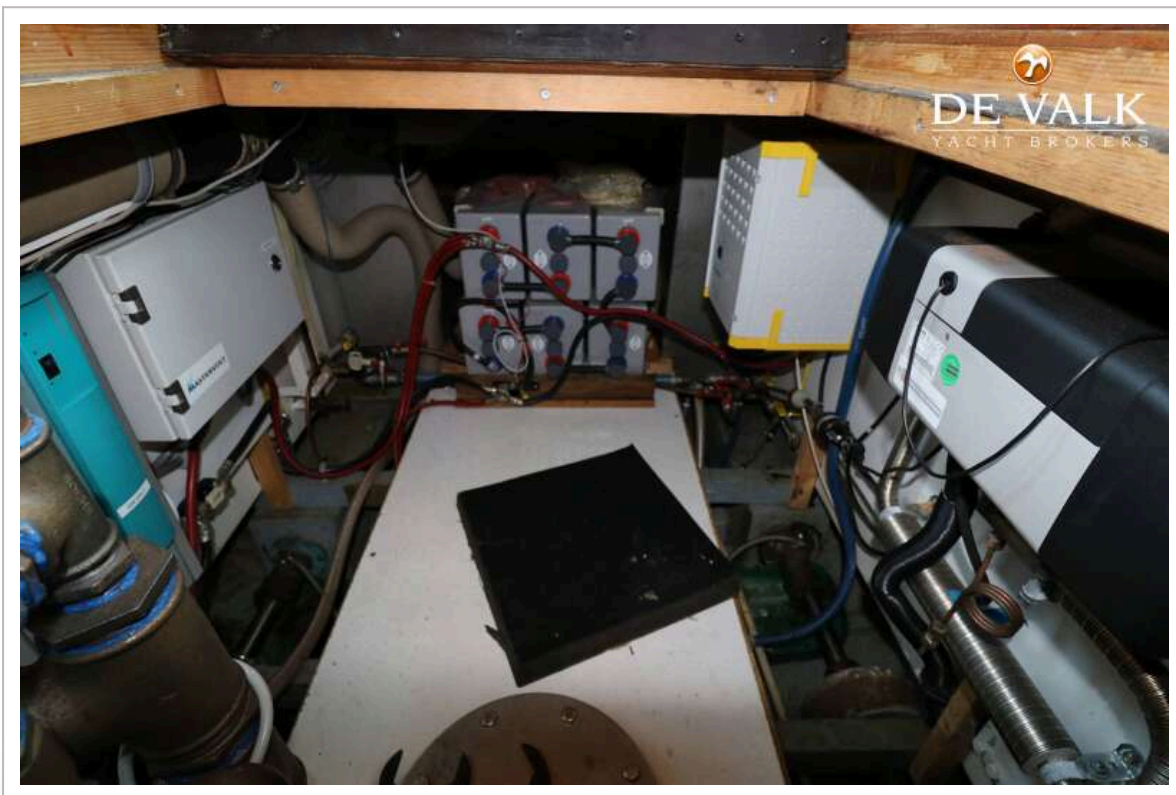
BROOKE MARINE MOTOR YACHT



BROOKE MARINE MOTOR YACHT



BROOKE MARINE MOTOR YACHT



BROOKE MARINE MOTOR YACHT

