



DE VALK
YACHT BROKERS



BAVARIA 42 OCEAN



DE VALK
YACHT BROKERS

BROKER'S COMMENTS

"The Bavaria 42 Ocean with centre cockpit is an exceptional yacht with a centre cockpit, large aft cabin, large saloon and elegant interior in solid mahogany. This Ocean is faster than average, runs exceptionally high thanks to the boat builder's conversion with bowsprit jib and additional self-tacking jib, new furling mainsail with vertical battens. With 40% ballast and the lead-antimony keel in a modern side shape, the boat is very stable and easy to steer single-handed. Autopilot with new Raymarine EV400 is on board, as well as a Pacific wind steering system. Over EUR60,000 has been invested."

SPEZIFIKATIONEN

Maße	13,50 x 4,00 x 1,95 (m)	Baumeister	Bavaria
Baujahr	1999	Kabinen	3
Material	GFK	Schlafplätze	6
Motor(en)	1 x VolvoPenta/Perkins MD22P-B diesel	Pk/Kw	60 (pk), 44,16 (kw)
	VERKAUFT	Liegeplatz	contact Kiel

KONTAKT

Geschäftsstelle	De Valk Kiel	Telefon.	+49 1712312133
Adresse	Hermann Rennerstrasse 12 22609 Hamburg Germany	Fax	+49 1712312133
		E-Mail -Adresse	kiel@devalk.nl

DISCLAIMER

Obwohl wir uns der Richtigkeit, Vollständigkeit und Aktualität unserer Informationen größte Sorgfalt widmen, können aus den Informationen keine Rechtsansprüche abgeleitet werden.



GENERAL

Modell	BAVARIA 42 OCEAN
Typ	Segelyacht
Rumpflänge (m)	13,50
Breite (m)	4,00
Tiefgang (m)	1,95
Durchfahrtshöhe (m)	19,00
Stehhöhe (m)	1,92
Baujahr	1999
Lancierung	1999
Werft	Bavaria
Land	Deutschland
Gewicht (t)	11
CE Norm	A
Rumpfmateriale	GFK
Rumpffarbe	Weiß
Rumpfform	Deep-V
Art Kiel	Flossen Kiel
Material Aufbauten	GFK
Stossliste	Edelstahl
Deck Finish	synthetisches Teak New 2021
Pflicht Bedeckung	Teak
Antifouling (Jahr)	2008 Osmosis prevention
Dorado Belufter	ja
Fenster Einfassung	Aluminium
Fenster Material	Perspex
Decks Luke	ja
Treibstofftank (Liter)	GFK 260
Füllstandsanzeige (Treibstofftank)	ja
Trinkwassertank (Liter)	GFK 230 + 160
Füllstandsanzeige (Trinkwasser)	ja



Fäkaelien Tank (Liter)	Edelstahl 60
Füllstandsanzeige (Fakaelientank)	ja
Radsteuerung	ja
Not-Pinne	ja

UNTERKUNFT

Kabinen	3
Kojen	6
Innen	Mahagoni
Fussboden	Teak und Holly
Offenen Cockpit	ja
Achterdeck	ja
Salon	ja
Standhöhe Salon (m)	1,90
Heizung	Diesel Heißluft New 2022 Eberspächer EasyStart pro
Navigation Zenter	ja
Kartentisch	ja
Achterkabine	ja
Dinette	ja
Tür zum Cockpit	ja
Kombüse	ja
Arbeitsfläche	ja
Spülbecken	ja
Herd	Gas
Ofen	ja
Kuhlschrank	150 l
Warmwasser System	220V + Motor
Wasserdruck System	elektrisch
Geschirrausstattung	ja
Eignerkabine	Doppelbett



Länge Bett (m)	2,00 x 1,60
Kleiderschrank	hängend/Schublad/Regale
Badezimmer	getrennt
Toilet	en suite
Toilette System	elektrisch
Handwaschbecken	im Badezimmer
Dusche	getrennt
Gästekabine 1	V-Bett
Länge Bett (m)	2,00 x 1,40
Kleiderschrank	hängend/Schublad/Regale
Badezimmer	getrennt
Toilette	en suite
Toilette System	elektrisch
Handwaschbecken	im Badezimmer

MOTOR(EN)

Motoranzahl	1
Marke	VolvoPenta/Perkins
Typ	MD22P-B
PS	60
kW	44.16
Kraftstoffart	Diesel
Installiert im Jahr	1999
Ärberholung im Jahr	Regularly serviced
Kühlungssystem Motor	indirekte Wärmetauscher
Antrieb	Saildrive
Saildrive Dichtung	New 2023
Gewende getriebe	mechanisch
Bugschraube	elektrisch
Exhaust	ja
Propeller Typ	falt New 2024 Flexofold 18 x 13



Propellerblätter	3
Hand Bilgenpumpe	ja
Elektrische Bilgenpumpe	ja
Elektrische Anlage	ja
Generator	ja
Batterien	ja
Starterbatterie	ja
Versorgungsbatterie	New 2024 3 X Creabest LiFePo4 Akku 12,8V, 200Ah
Bugschraubebatterie	New 2024 AGM
Batterie Monitor	ja
Batterie Ladegerat	ja
Batterie Ladegerat/Umwandler	ja
Wind generator	ja
Solar panele	ja
Landstrom	mit Kabel

NAVIGATION

Kompass	Suunto
Elektrisches Kompass	ja
Tiefenanziege/Logge	Autohelm ST50
Logge	ja
UKW	VHF-DSC/ATIS Ray 54E v
Autopilot	Raymarine EV400
Ruderwinkel Anzeige	2 GPS Raystar/Raymarine
Radar	ja
GPS	ja
Plotter/GPS	New 2022 Raymarine Axiom7 Plus
Radar/GPS	ja
Elektronische Kart(en)	ja
AIS Empfänger	ja



AIS Transponder	ja
Epirb	EPIRB MT 403 G GPS
Navigation Beleuchtung	ja

AUSRÜSTUNG

Spritzverdek	ja
Kuchenbude	New 2022
Winterplane	ja
Cockpit Polster	ja
Cockpit Tisch	ja
Badeplattform	ja
Badeleiter	Edelstahl
Bugtreppe	ja
Gangway	ja
Anker	Kobra 27 kg
Ankerkette	t 50 m VA
Ketten Zähler	ja
Ankerwinde	elektrisch
Deckwasche	ja
Beiboot	aufblasbar Festboden
Ausserborder	3,5 PS Tohatsu
See Reling	Edelstahl
Zupackenschiene (aufbauten)	Edelstahl
Heckkorb	ja
Rettungsboje	ja
Horn	ja
Fenderkissen	ja
Festmacher	ja
Reserve Teilen	ja
Werkzeug	ja



Radio-CD Spieler	Sony AV Receiver XAV-AX1005DB
Lautsprecher im Pflicht	ja
Lautsprecher im Salon	ja
Weitere Info	Wind steering system

TAKELWERK

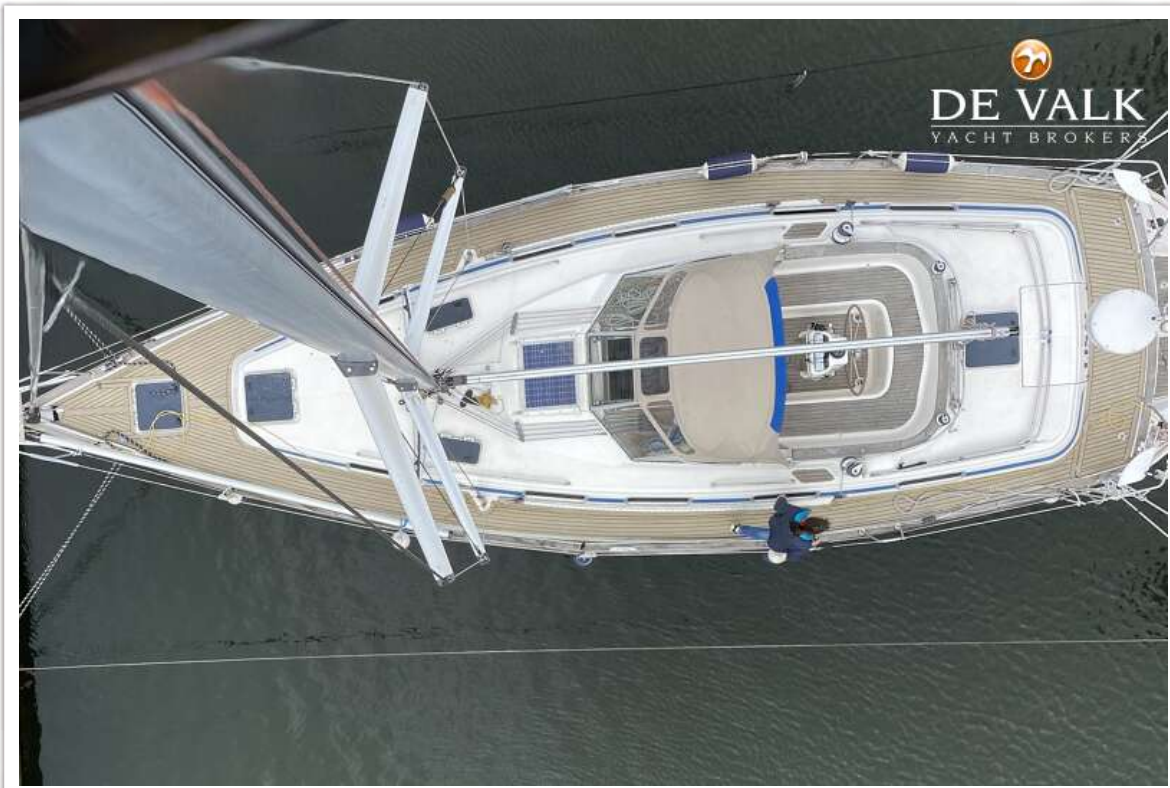
Rig	Sloop
Stehendes Gut	Drahtseil New 2023
Marke Mast	Seldén
Material Mast	Aluminium
Salings	2
Großsegel	New 2021 Furling Mast
Durchelatted großsegel	Carbon
Fock	New 2017 Furlex 200S Elvström
Genua	ja
Rollreffanlage	Furlex 300S
Gennaker	t Victory VA-Furling 95 qm
Selbstwende Anlage	ja
Reff Vorrichtung	Rollgross im Mast
Baumniederhohler	Gasdruckfeder
Primare Schot Winschen	ja
Sekundaire Schot Winschen	2 x Harken 40 2speed
Genua Schotwischen	2 x Harken 48 2speed
Fall Winschen	2 x Harken 16 2speed



BAVARIA 42 OCEAN



BAVARIA 42 OCEAN



BAVARIA 42 OCEAN



BAVARIA 42 OCEAN



BAVARIA 42 OCEAN



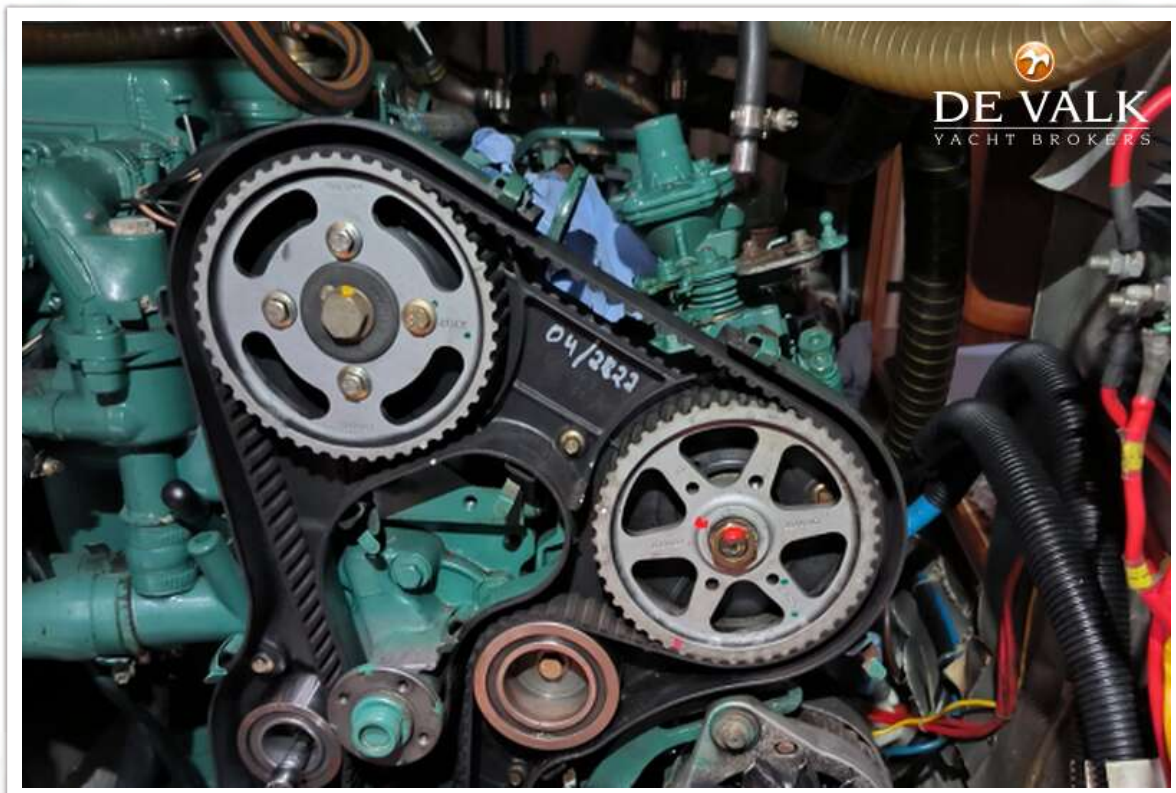
BAVARIA 42 OCEAN



BAVARIA 42 OCEAN



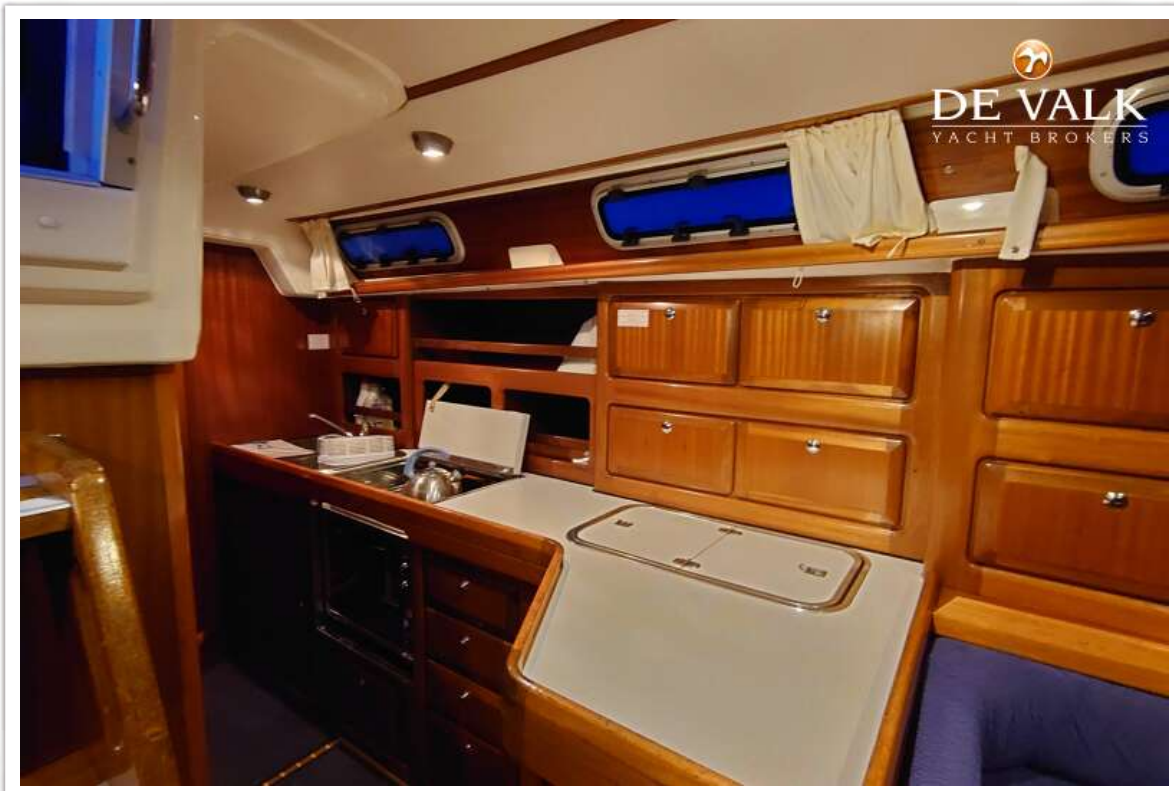
BAVARIA 42 OCEAN



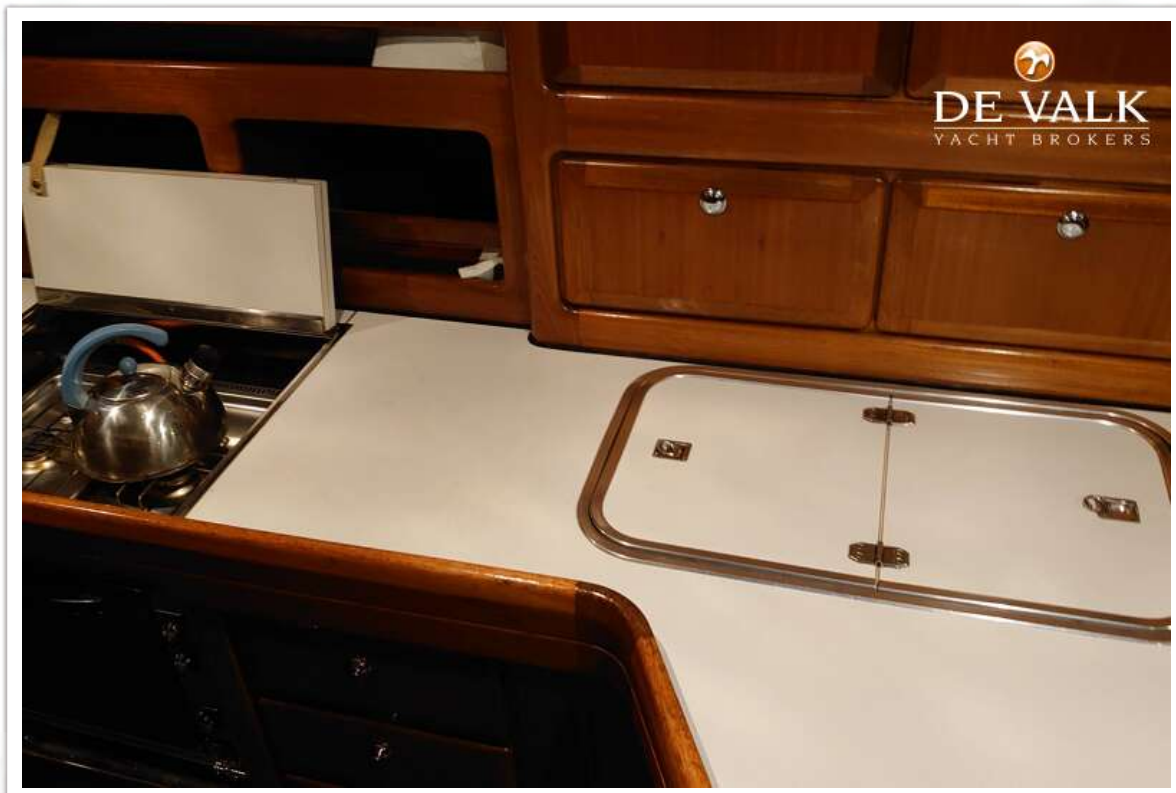
BAVARIA 42 OCEAN



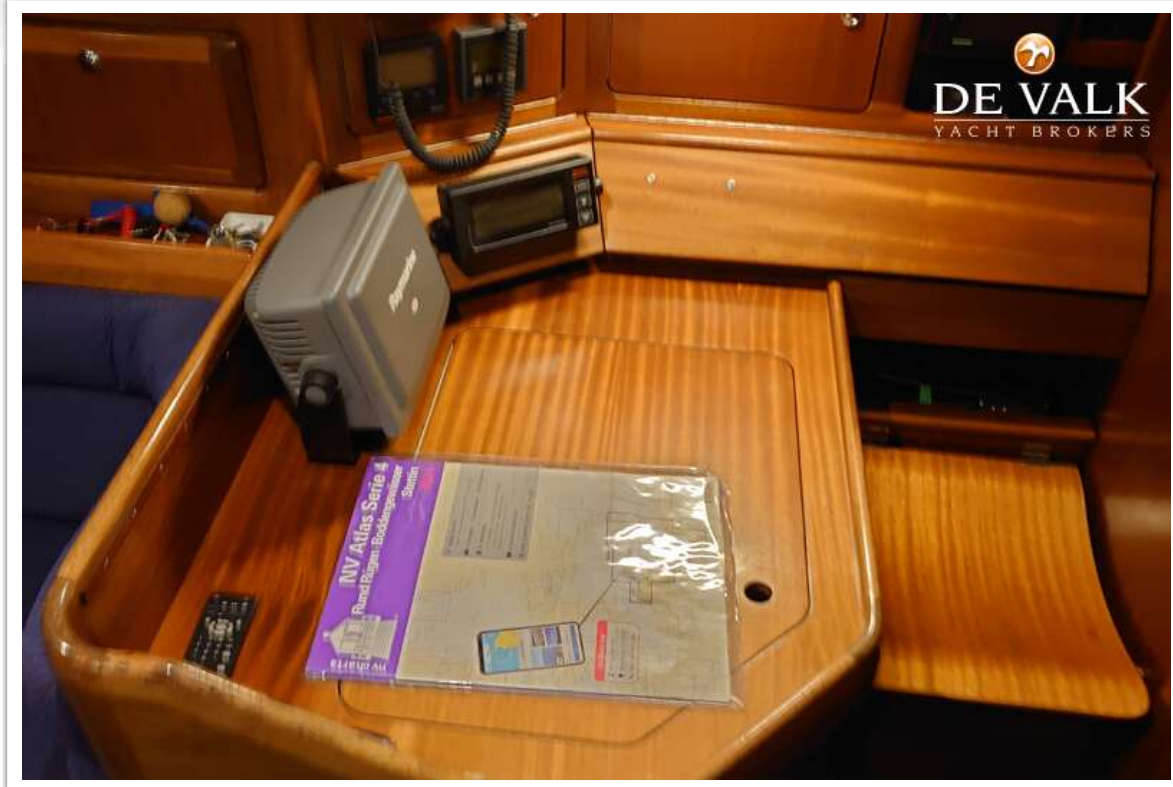
BAVARIA 42 OCEAN



BAVARIA 42 OCEAN



BAVARIA 42 OCEAN




DE VALK
YACHT BROKERS




DE VALK
YACHT BROKERS



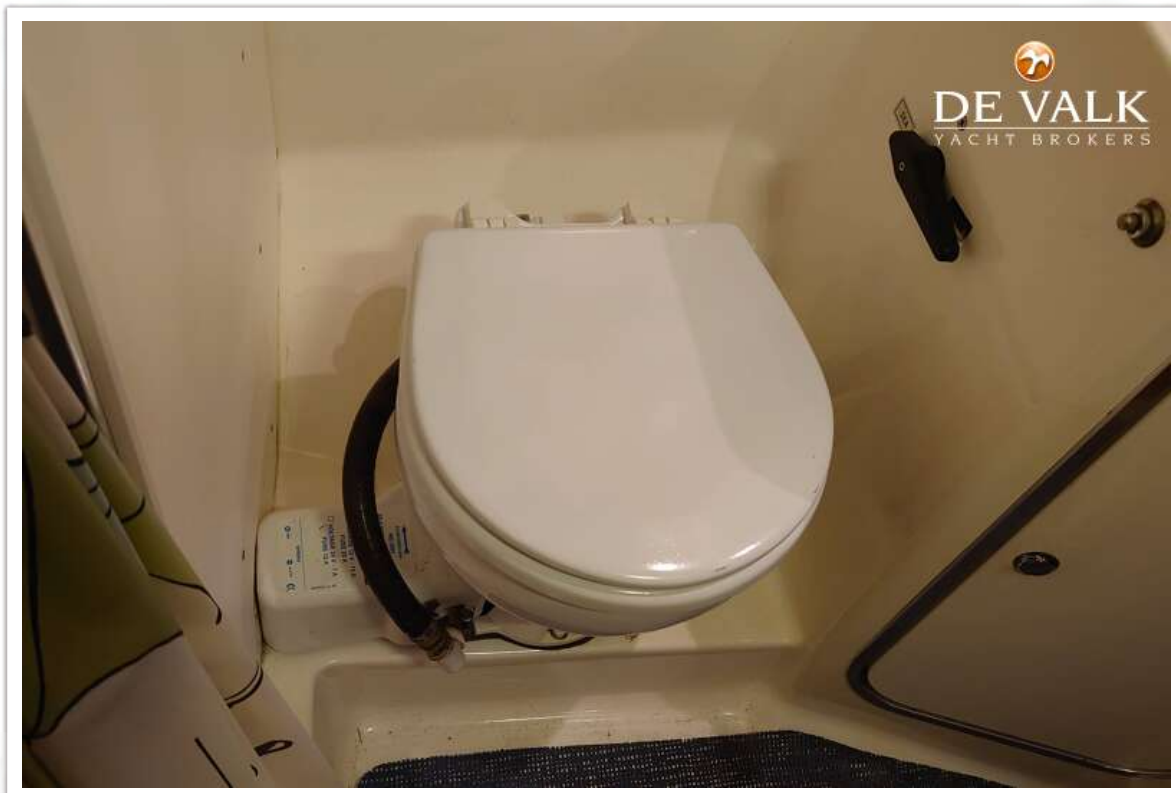
BAVARIA 42 OCEAN



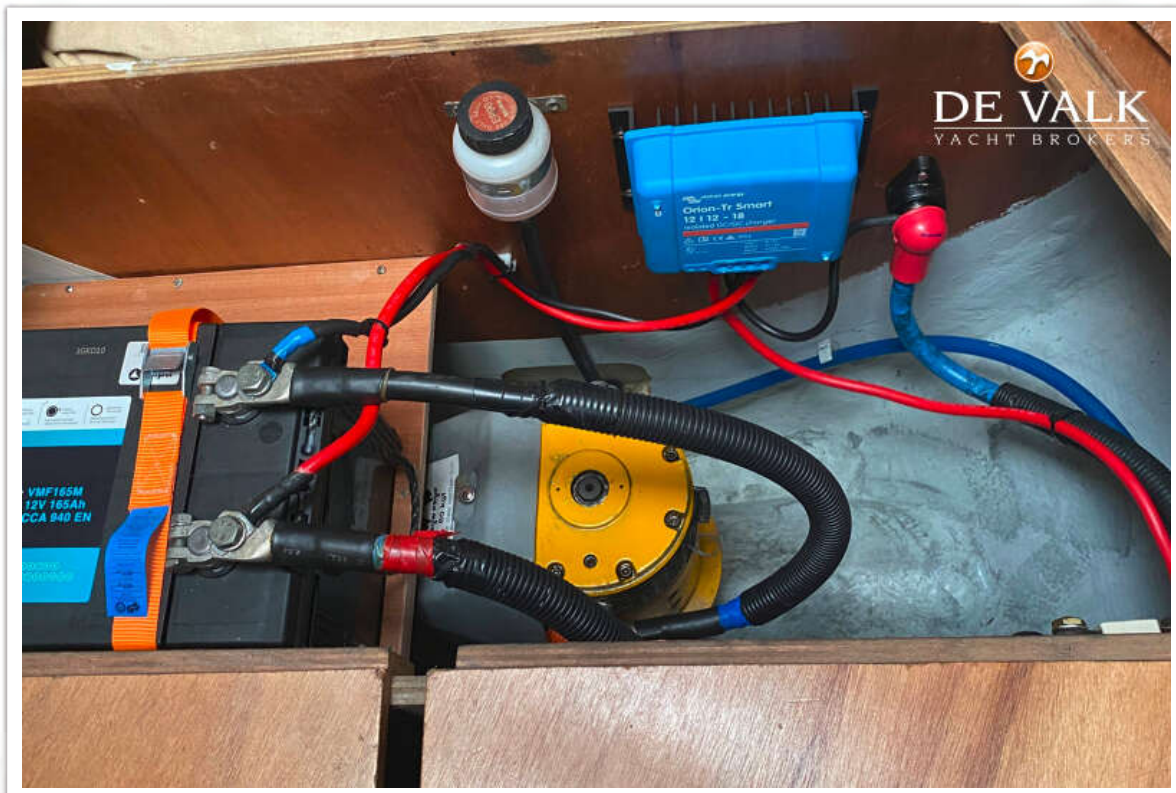
BAVARIA 42 OCEAN

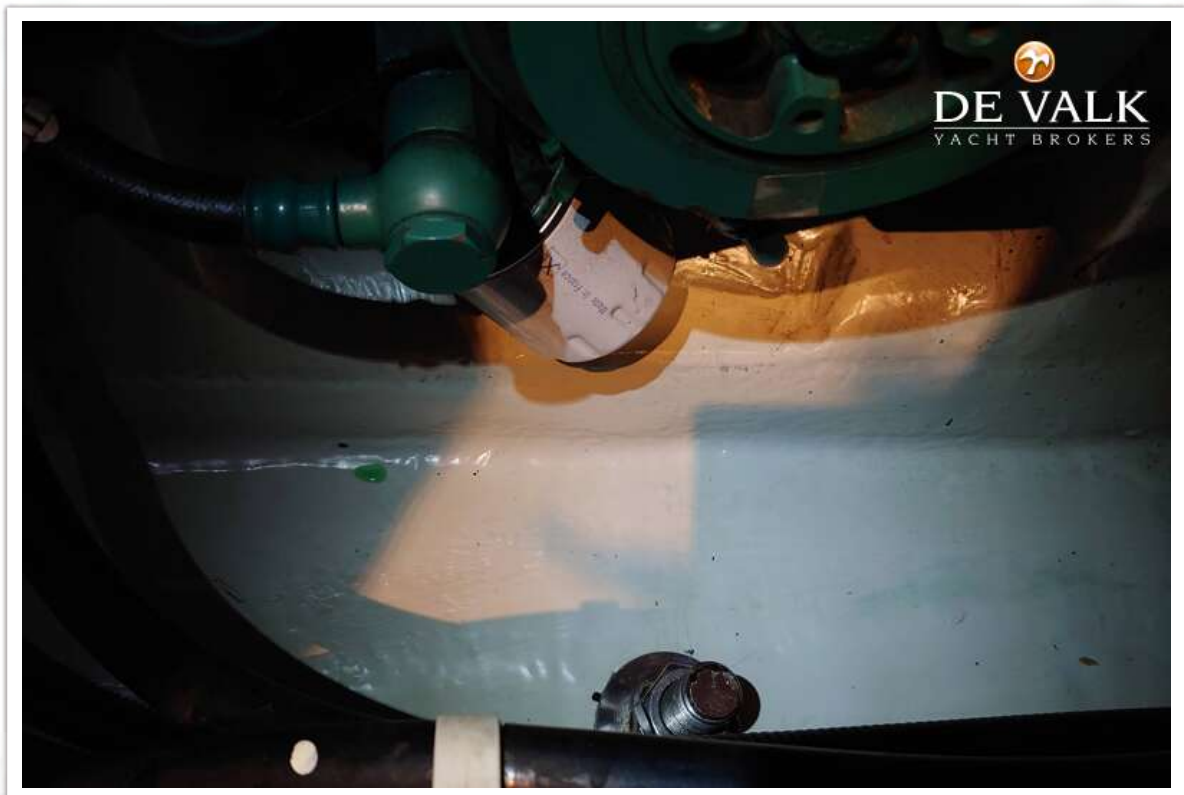


BAVARIA 42 OCEAN

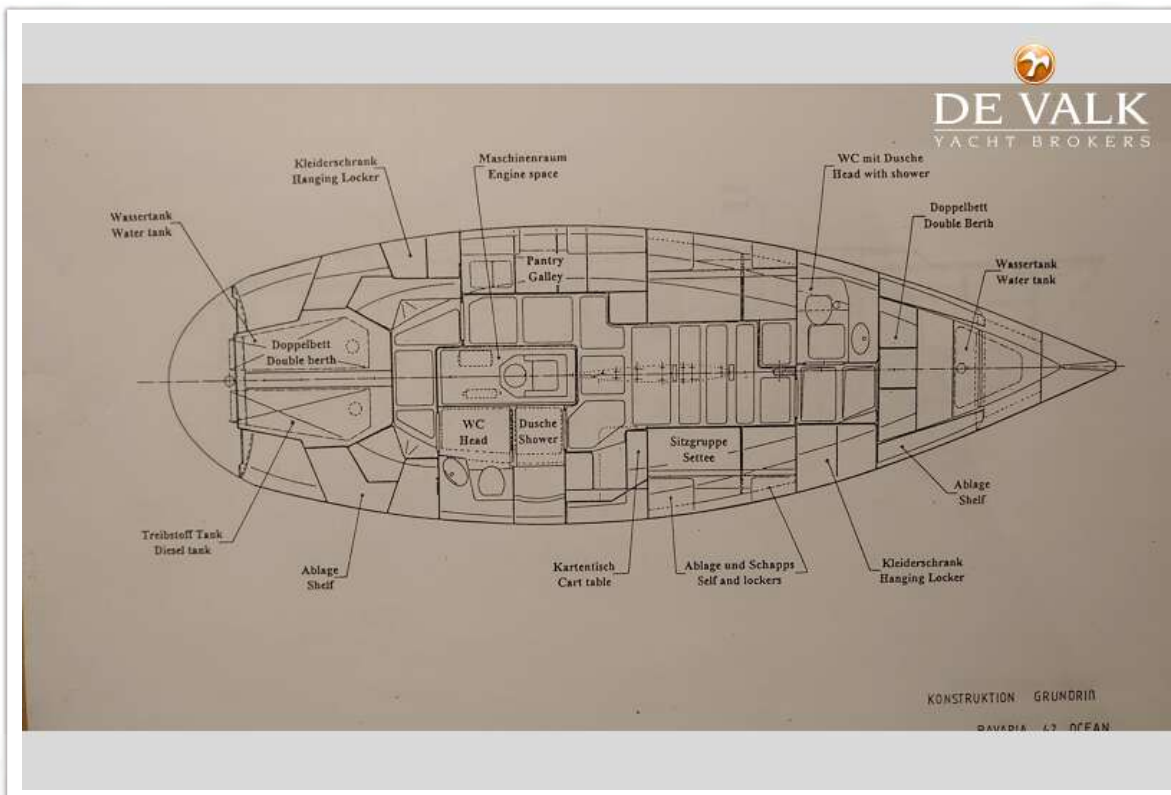


BAVARIA 42 OCEAN





BAVARIA 42 OCEAN



BAVARIA 42 OCEAN

