



DE VALK
YACHT BROKERS



BRUCE ROBERTS 50 (HENRY MORGAN)



DE VALK
YACHT BROKERS

BRUCE ROBERTS 50 (HENRY MORGAN)

KOMMENTARE DES MAKLERS

Beautiful Bruce Roberts designed Henry Morgan 50 (modified), sturdy built by G.T. Boatbuilders (Brisbane) in Australia. Made for going the Seven Seas. Very well equipped. And as liveaboard looking for massive space and you want to live in Australian luxury, Aurelia V is your perfect yacht! It may be an option to take over the berth at RSYC. Call or email for more info. Asking price USD 125,000.

Maarten de Kroon

TECHNISCHE DATEN

Maße	15.30 x 4.90 x 2.40 (m)	Werft	G.T. Boatbuilders Brisbane
Baujahr	1989	Kabinen	3
Material	GFK	Kojen	7
Motor(en)	1 x Perkins 6.354M diesel	PS/kW	120.00 (PS), 88.32 (kW)
Angebotspreis	\$ 125.000 (MwSt. Nicht bezahlt)	Liegeplatz	Singapore

KONTAKT

Verkaufsbüro	De Valk Asia	Telefon	+65 826 679 95
Adresse		E-Mail	asia@devalk.nl
	AS		

HAFTUNGSAUSSCHLUSS

Diese Angaben erfolgen nach bestem Wissen, können jedoch nicht garantiert werden.



BRUCE ROBERTS 50 (HENRY MORGAN)

ALLGEMEIN

Modell	BRUCE ROBERTS 50 (HENRY MORGAN)
Typ	Segelyacht
Rumpflänge (m)	15,30
Wasserlinienlänge (m)	13,70
Breite (m)	4,90
Tiefgang (m)	2,40
Stehhöhe (m)	2,20
Baujahr	1989
Werft	G.T. Boatbuilders Brisbane
Land	Australien
Entwerfer	Bruce Roberts
Gewicht (t)	25
Rumpfmateri al	GFK
Rumpffarbe	gebrochenes Weiß
Rumpfform	Rundspant
Art Kiel	Langkieler
Schlingerkielen	ja
Material Aufbauten	GFK
Deckmaterial	GFK
Deck Finish	Antirutsch Farbe
Deck Finish Aufbauten	Antirutsch Farbe
Pflicht Bedeckung	synthetisches Teak
Antifouling (Jahr)	2019
Fenster Material	Sicherheitsglas
Decksluke	ja
Isolation	Schaum
Radar Träger	nicht klappbar
Treibstofftank (Liter)	Edelstahl 2305
Füllstandsanzeige (Treibstofftank)	ja
Trinkwassertank (Liter)	Edelstahl 2100



BRUCE ROBERTS 50 (HENRY MORGAN)

Fäkaelien Tank (Liter)	Edelstahl 295
Radsteuerung	hydraulik
Aussen Steuerung	hydraulik
Not-Pinne	ja

UNTERKUNFT

Kabinen	3
Kojen	7
Innen	Mahagoni (Brazilian)
Fussboden	Holz
Ruderhaus	ja
Standhöhe Salon (m)	2.2m
Navigation Zenter	ja
Kartentisch	ja
Achterkabine	ja
Dinette	ja
Kombüse	ja
Arbeitsfläche	Holz
Spülbecken	Edelstahl Double
Herd	Gas 4 burner
Ofen	Calor gas
Mikrowelle	LG
Kuhlschrank	Domestic
Gefrier Truhe	Domestic
Warmwasser System	220V + Motor 35ltr
Wasserdruck System	elektrisch
Schnellkoch Kanne	ja
Geschirrausstattung	ja
Eignerkabine	Doppelbett Master
Länge Bett (m)	2.0m
Kleiderschrank	hängend/Schublad/Regale



BRUCE ROBERTS 50 (HENRY MORGAN)

Badezimmer	en suite Master
Toilet	en suite Master
Toilette System	elektrisch
Handwaschbecken	im Badezimmer Master
Dusche	en suite Master
Gästekabine 1	Doppelbett
Länge Bett (m)	2.0m
Kleiderschrank	hängend/Schublad/Regale
Badezimmer	getrennt
Toilette	getrennt
Toilette System	elektrisch
Handwaschbecken	im Badezimmer
Gästekabine 2	Zwei Einzelbetten (used as workshop)
Länge Bett (m)	2.0m
Kleiderschrank	hängend/Schublad/Regale

MASCHINEN

Motoranzahl	1
Marke	Perkins
Typ	6.354M
PS	120
kW	88.32
Kraftstoffart	Diesel
Installiert im Jahr	1990
Höchstgeschwindigkeit (Kn)	9
Marschgeschwindigkeit (Kn)	6,0
Verbrauch (l/h)	4,6
Reichweite (nm)	3000
Motorstunden	6740
Kühlungssystem Motor	indirekte Wärmetauscher
Antrieb	Schraubenwelle



BRUCE ROBERTS 50 (HENRY MORGAN)

Welle Dichtung	PSS drip less (2019)
Motor bedienung	Seilzug Kabel
Gewende getriebe	mechanisch
Bugschraube	elektrisch Slepner Side Power 10hp
Propeller Typ	fest
Propellerblätter	3
Material Propellerwelle	Edelstahl
Propellerwelle schmierung	Wasser
Hand Bilgenpumpe	ja
Elektrische Bilgenpumpe	ja
Elektrische Anlage	12/24/110/240 volt
Generator	Trockenauspuff Honda 20i (portable)
Starterbatterie	2x 85 Ah Delco
Versorgungsbatterie	4x 220 Ah Victron (2020)
Batterie Monitor	Victron Cerbo GX touch
Batterie Ladegerat/Umwandler	Victron MultiPlus-II 24/3000/70 (2020)
Wind generator	AirX 400 24v
Solar panele	2x 255W + Victron MPPT 100/30 charger (2016)
Landstrom	mit Kabel
Wasserbereiter	The Little Wonder 160 - 200, 24volt, 30 l/h
Weitere Info	Last engine service Feb 25
Weitere Info	2 alternators, Lucas 70Amp & Presdite 150Amp
Weitere Info	Engine room fan, engine serviced 2024

NAVIGATION

Kompass	Plastimo 135
Multi Control Display	Raymarine Multi
Tiefenanziege	ja
3d echoloth	Probe Interface (sonar)
Logge	Raymarine i50
Windlupe anzeige	Raymarine i60



BRUCE ROBERTS 50 (HENRY MORGAN)

UKW	Standard Horizon Explorer GX1800
Autopilot	Raymarine ACU300 & i70 (2024)
Ruderwinkel Anzeige	ja
Radar	Raymarine Digital 418D
Radar/GPS/Plotter	2x Raymarine HybridTouch e127 (2024)
Elektronische Kart(en)	ja
AIS Transponder	Em-Trak B300
Radio Empfänger	Icom N33 IC-M710AUS
Epirb	P&W SOS 406
Navigation Beleuchtung	ja

AUSRÜSTUNG

Feste Fenster	ja
Bimini	ja
Sonnenschirm	ja
Cockpit Polster	ja
Cockpit Tisch	ja
Cockpit Sessel	ja
Badeplattform	ja
Badeleiter	ja
Heck-Tur	ja
Heckdusche	ja
Anker	CQR Pflugschar 2x 30 kg
Ankerkette	13mm, 40m + 100m 1" rope
Ketten Zähler	ja
Ankerwinde	elektrisch Italco Star Plus 24v 2300W (2019)
Gangspill	ja
Deckwasche	ja
Beiboot	ja
Ausserborder	Tohatsu 18 HP
Davits	ja



BRUCE ROBERTS 50 (HENRY MORGAN)

Davits bedienung	handbetrieb
See Reling	Edelstahl
Zupackenschiene (aufbauten)	Edelstahl
Seiten-Einstieg Seereling	3x (sides and aft)
Heckkorb	Zom Bowsprit w teak footing plate
Rettungsinsel	Container RFD offshore
Rettungsinsel (Pers)	6
Schwimvesten	ja
Rettungsboje	4x
Klar Sicht Scheibe	ja
Horn	ja
Radar Reflektor	ja
Fenderkissen	ja
Festmacher	ja
Reserve Teilen	ja
Werkzeug	ja
TV	Penasonic 12v 23" HDLed
Radio	Guzare GR304 USB
Lautsprecher im Pflicht	ja
Uhr - Barometer	ja
Feuerloscher	1x CO2 + 4x powder
Feuerloscher in Maschine Raum	1x CO2
Weitere Info	Outdoor BBQ Grill

RIGG

Rig	Kutter
Stehendes Gut	Drahtseil 2018
Marke Mast	All Yacht Spars
Material Mast	Aluminium
Salings	2 x 2
Großsegel	Dacron, used



BRUCE ROBERTS 50 (HENRY MORGAN)

Großsegel-Persenning	Maindrop with zipper
Fock	Dacron used
Genua	Dacron used
Rollreffanlage	Furlex Type D
Kutter Rollreffanlage	Profurl Type B35L
Spi	In sniffer
Sturmfock	ja
Selbstwende Anlage	ja
Reff Vorrichtung	Reffleinen
Baumniederhohler	Gasdruckfeder
Sekundaire Schot Winschen	Barient 27ST
Genua Schotwischen	Barient 36ST
Fall Winschen	At the mast, 3x, Barient 24ST
Wisch Schonbezug	ja
Spi-Baum	Dual, on rail at the mast
Isolierte Heckstag	ja



BRUCE ROBERTS 50 (HENRY MORGAN)



BRUCE ROBERTS 50 (HENRY MORGAN)



BRUCE ROBERTS 50 (HENRY MORGAN)



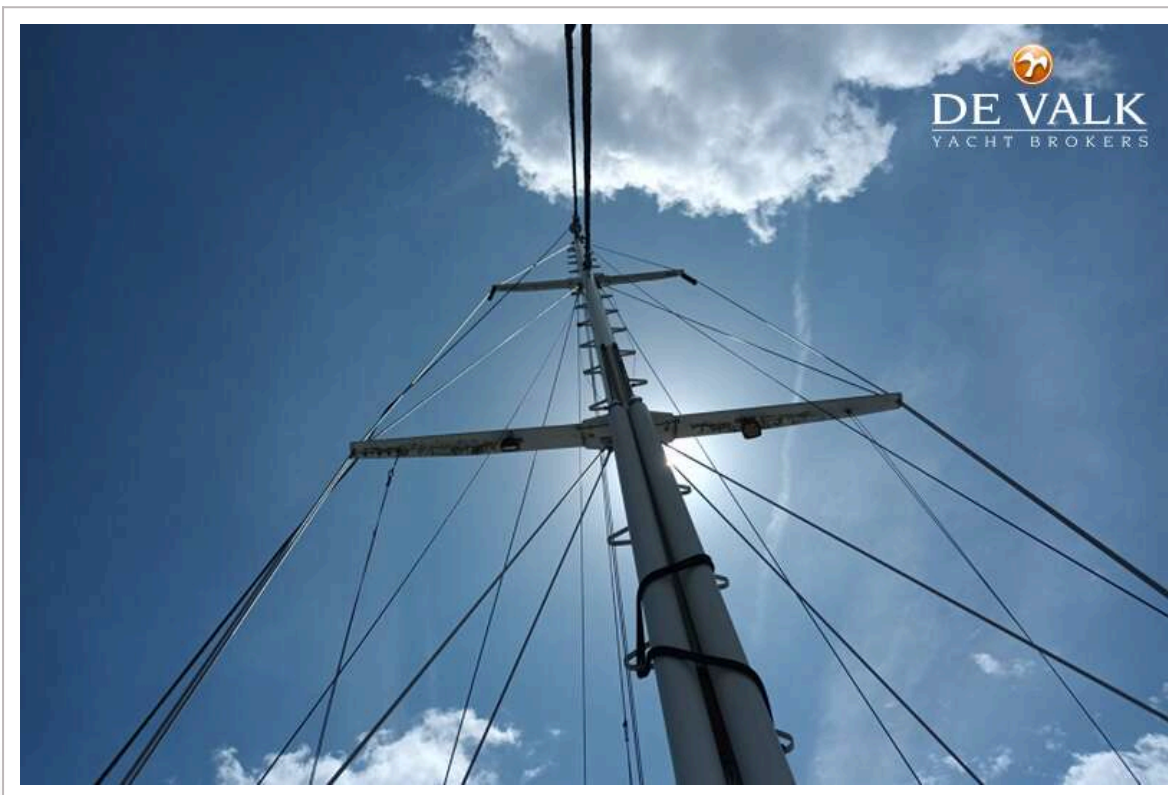
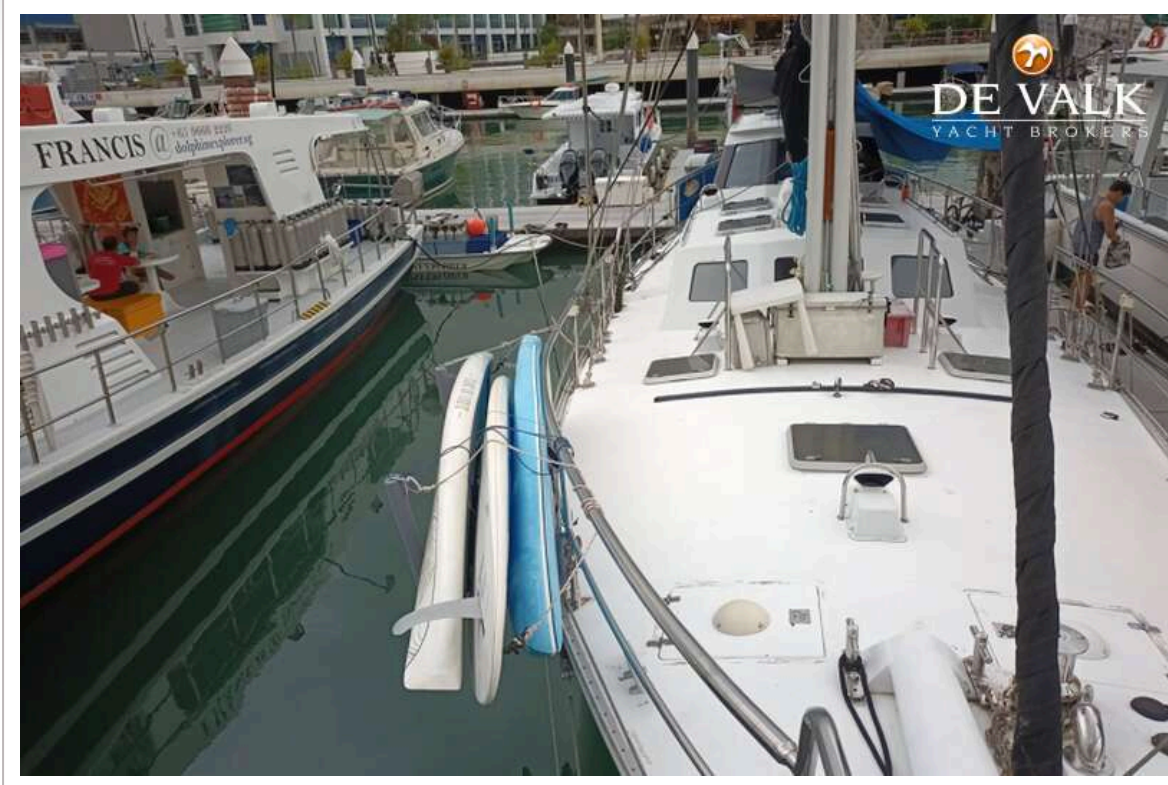
BRUCE ROBERTS 50 (HENRY MORGAN)



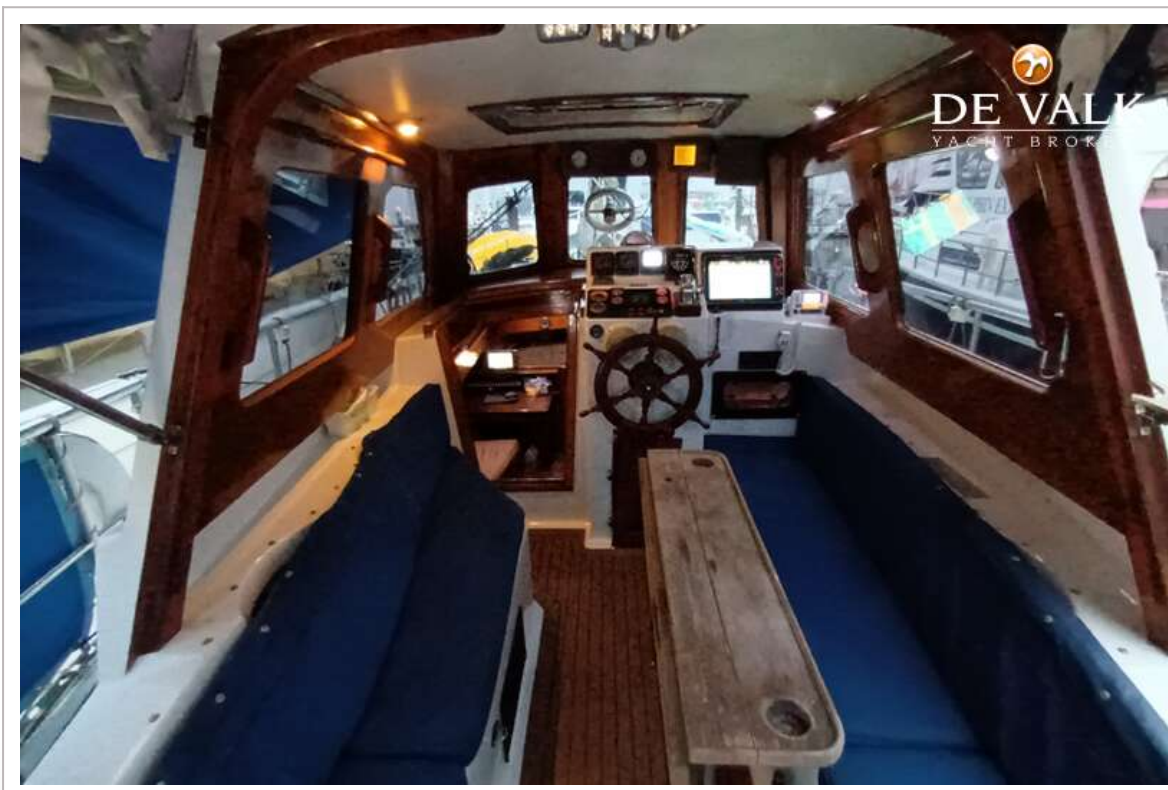
BRUCE ROBERTS 50 (HENRY MORGAN)



BRUCE ROBERTS 50 (HENRY MORGAN)



BRUCE ROBERTS 50 (HENRY MORGAN)



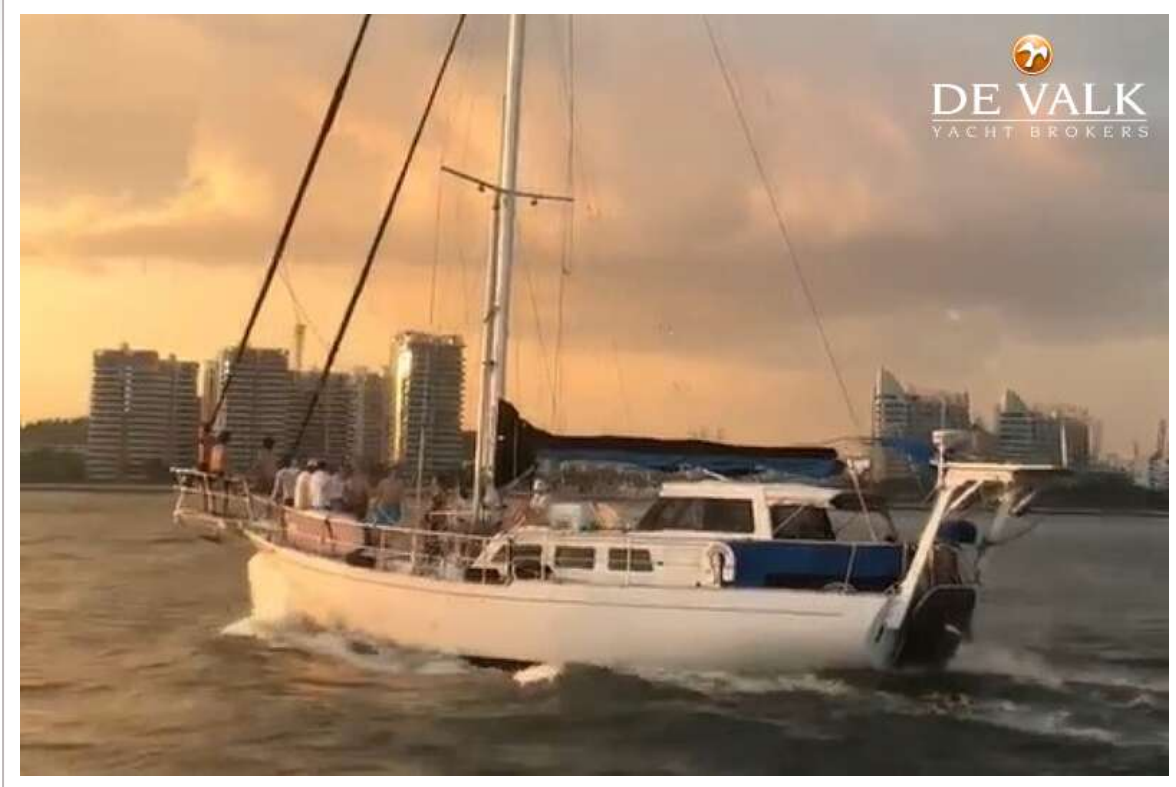
BRUCE ROBERTS 50 (HENRY MORGAN)



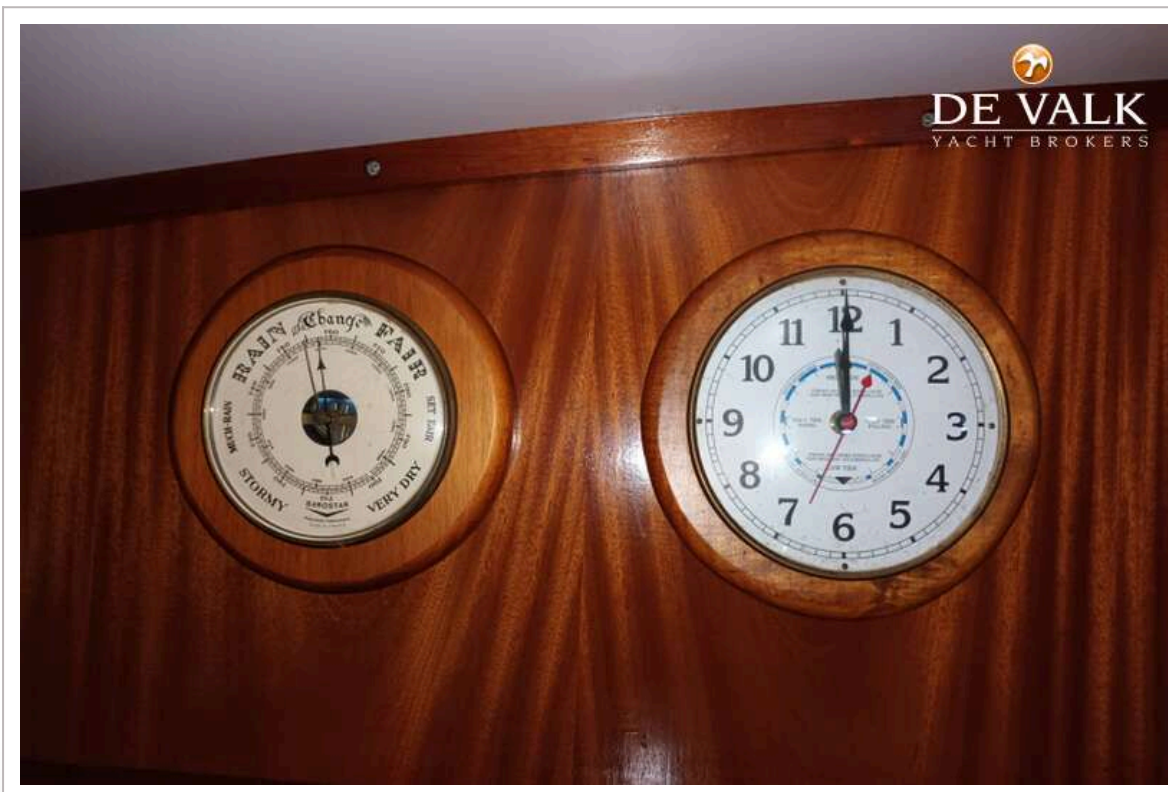
BRUCE ROBERTS 50 (HENRY MORGAN)



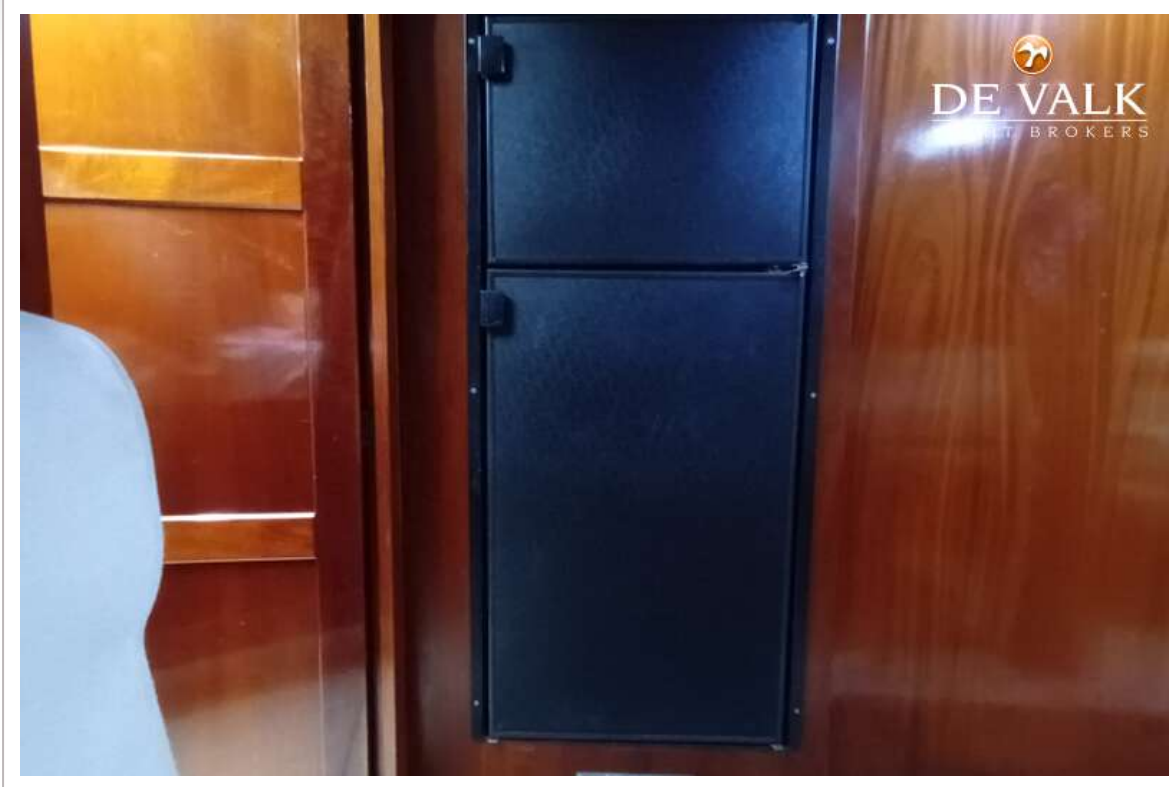
BRUCE ROBERTS 50 (HENRY MORGAN)



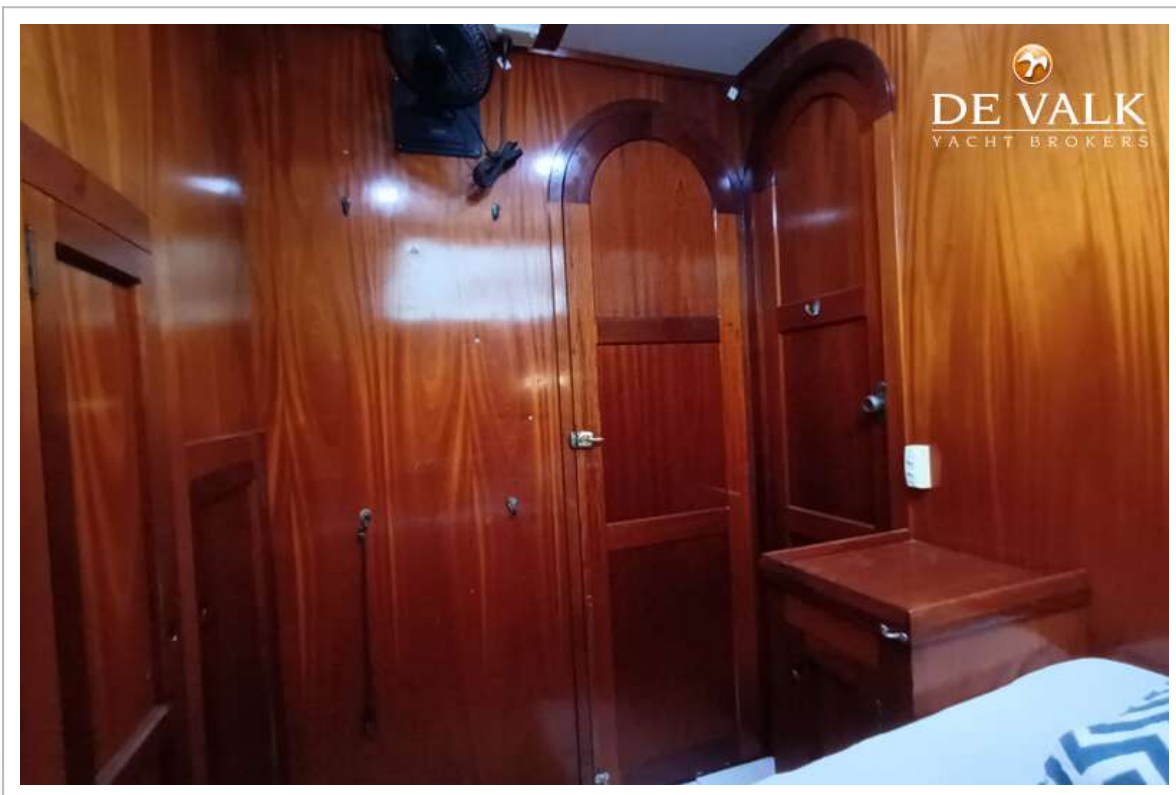
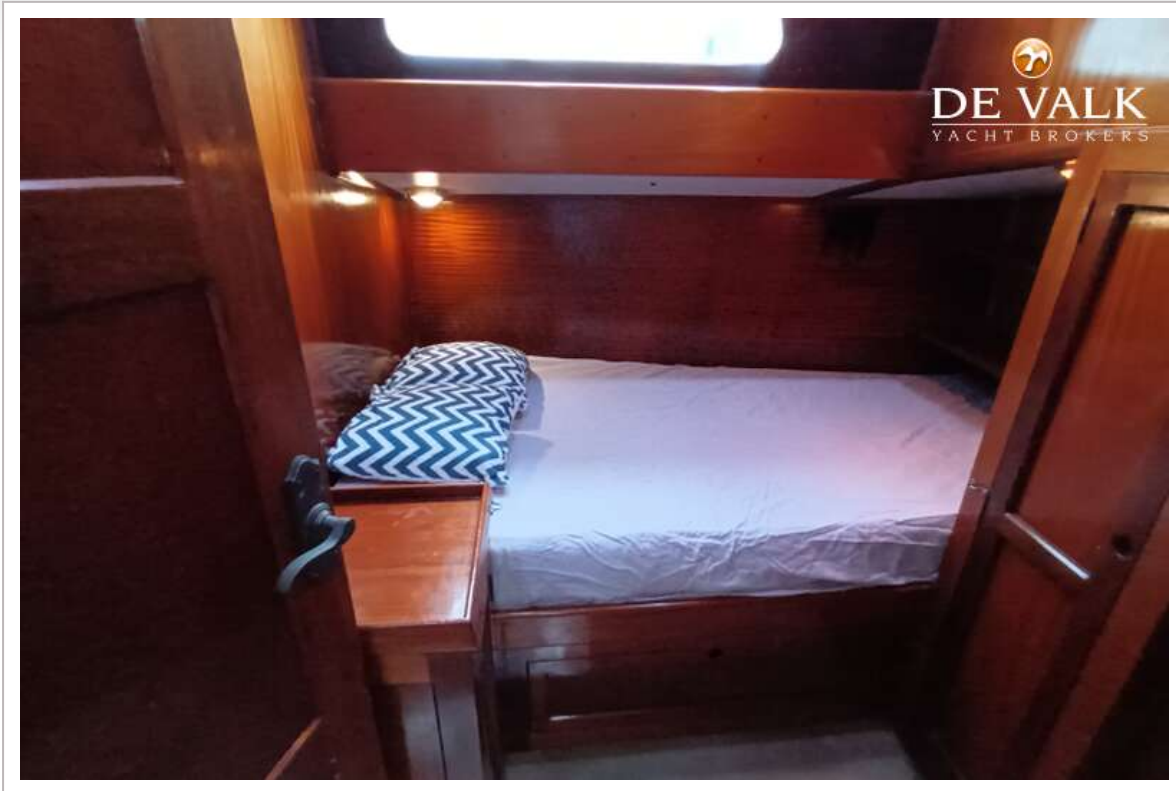
BRUCE ROBERTS 50 (HENRY MORGAN)



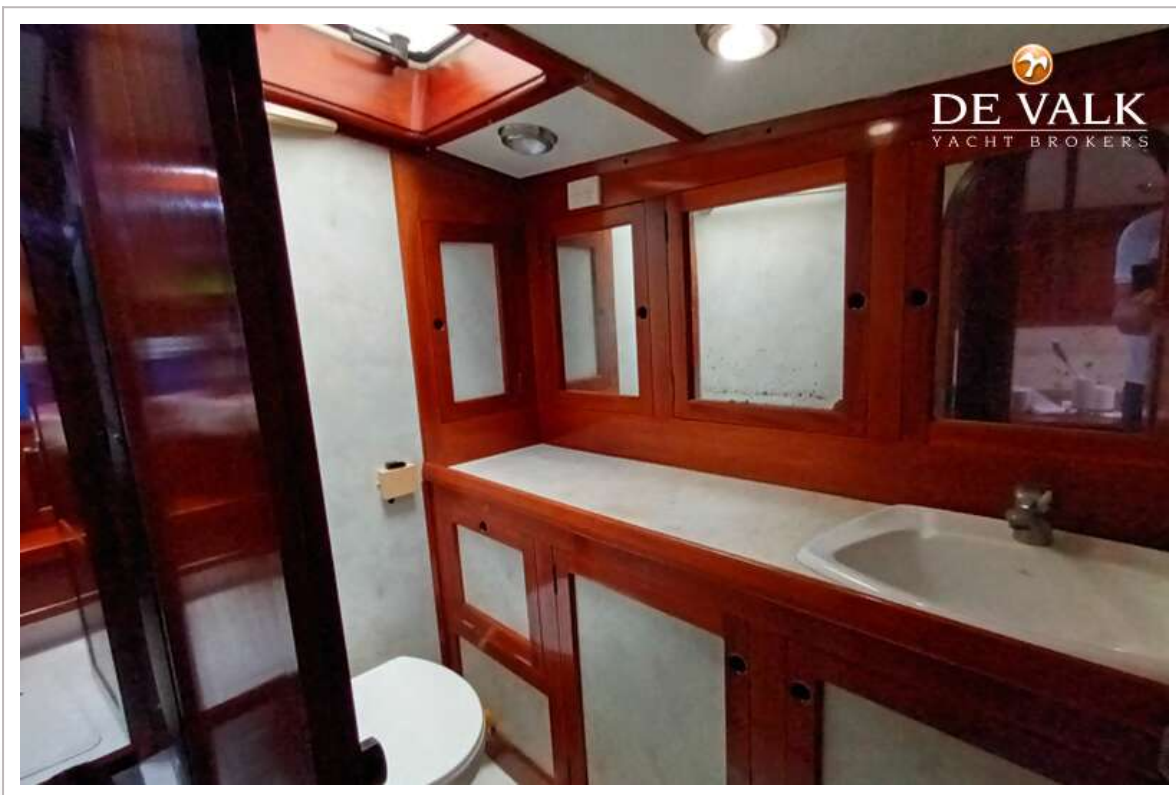
BRUCE ROBERTS 50 (HENRY MORGAN)



BRUCE ROBERTS 50 (HENRY MORGAN)



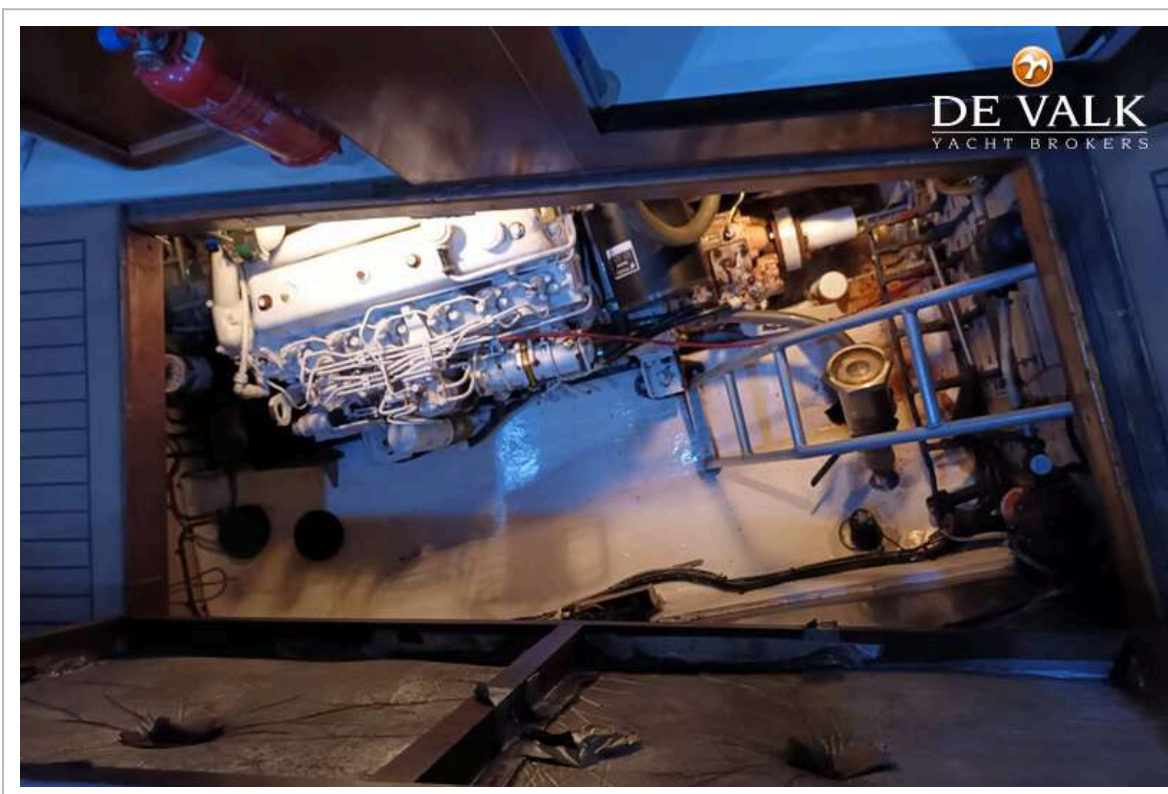
BRUCE ROBERTS 50 (HENRY MORGAN)



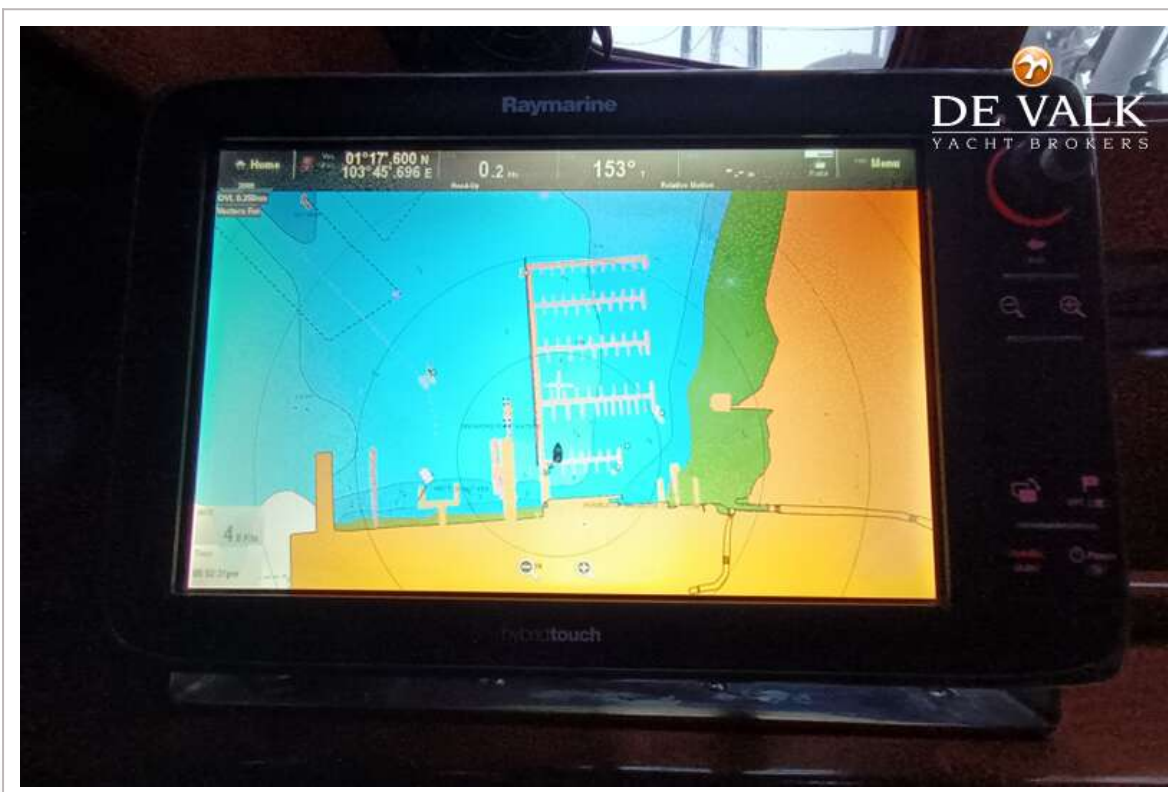
BRUCE ROBERTS 50 (HENRY MORGAN)



BRUCE ROBERTS 50 (HENRY MORGAN)



BRUCE ROBERTS 50 (HENRY MORGAN)



BRUCE ROBERTS 50 (HENRY MORGAN)

