



DE VALK
YACHT BROKERS



ALAN PAPE 46 KETCH



DE VALK
YACHT BROKERS

ALAN PAPE 46 KETCH

KOMMENTARE DES MAKLERS

This robust steel ketch, designed by Alan Pape, is a true bluewater sailer, built for long-distance voyages to destinations such as the Arctic and Antarctica. Comfortable and safe, even in rough seas. Thanks to her solid construction and displacement, she requires some wind, but rewards you with surprising speed. The spacious, classic interior is warm and fully ocean-proof. She was prepared for departure but has seen little use in recent years. Seize this opportunity and turn your dream voyage into reality. Contact us for more information or a viewing in Friesland, in the north of Holland.

Jan-Ward van Dantzig

TECHNISCHE DATEN

Maße	16.00 x 3.97 x 2.20 (m)	Werft	KCS Marine - London
Baujahr	1986	Kabinen	2
Material	Stahl	Kojen	8
Motor(en)	1 x Ford Lehman 2110 diesel	PS/kW	80.00 (PS), 58.88 (kW)
Angebotspreis	€ 98.000 (MwSt. Beahlt)	Liegeplatz	Niederlande

KONTAKT

Verkaufsbüro	De Valk Thuishaven	Telefon	+31 35 5829042
Adresse	Marinaweg 8 (postal address) 1361 AC Almere NL	E-Mail	thuishaven@devalk.nl

HAFTUNGSAUSSCHLUSS

Diese Angaben erfolgen nach bestem Wissen, können jedoch nicht garantiert werden.



ALAN PAPE 46 KETCH

ALLGEMEIN

Modell	ALAN PAPE 46 KETCH
Typ	Segelyacht
Rumpflänge (m)	16,00
Breite (m)	3,97
Tiefgang (m)	2,20
Durchfahrtshöhe (m)	18,50
Stehhöhe (m)	1,90
Baujahr	1986
Werft	KCS Marine - London
Land	Vereinigtes Königreich
Entwerfer	Alan Pape
Gewicht (t)	17
Ballast (Ton)	Blei
CE Norm	NA
Rumpfmateri al	Stahl
Rumpffarbe	Gelb & Black / zwart / Schwarz
Haut-dicke Rumpf (mm)	4 - 5
Rumpfform	Knikspant
Art Kiel	Langkieler
Material Aufbauten	Stahl
Haut-dicke Aufbauten (mm)	4
Haut-dicke Deck (mm)	4
Deckmaterial	Stahl
Deck Finish	Treadmaster Grey painted / Grijs geschilderd / Grau lackiert
Deck Finish Aufbauten	Antirutsch Farbe Whale Grey & Pearl White paint / verf / Lackierung
Pflicht Bedeckung	Teak
Antifouling (Jahr)	2024
Dorado Belufter	Edelstahl
Fenster Einfassung	Aluminium
Fenster Material	Perspex 6 x 10 mm (2018)



Decks Luke	Lewmar
Bullauge	Stahl
Isolation	Schaum (expanded / geëxpandeerd / expandierter)
Treibstofftank (Liter)	Stahl 600
Treibstofftank 2 (Liter)	Stahl 200
Füllstandsanzeige (Treibstofftank)	ja
Treibstoff Tankestank (Liter)	Stahl 200
Füllstandsanzeige (Tankestank)	ja
Trinkwassertank (Liter)	Stahl 2 x 450 + 35 (water maker tank)
Füllstandsanzeige (Trinkwasser)	ja
Fäkalien Tank (Liter)	25 (Hoses / slangen / Schläuche - 2017)
Fäkalien Tankablauf	Pumpe Electric/ elektrisch
Radsteuerung	(2017)
Innerhalb Steuerung	Autohelm-Joystick (soll kontrolliert werden) in der Achterkabine bei einem Rundumsicht-Perspexluk.
Aussen Steuerung	hydraulik Steering pedestal / stuurstand / Steuersaule
Not-Pinne	ja
Weitere Info Rumpf	Unterwasserschiff im Jahr 2019 gestrahlt, danach 2 Schichten Multi-Strength, Primer und Antifouling aufgetragen.
Weitere Info Farbe und Anstrich	Rumpf im Jahr 2019 gelb lackiert (RAL 1021).
Weitere Info	Wasserdichte strukturelle Schotten vor und hinter dem Maschinenraum.
Weitere Info	Kielgehängtes Ruder aus 2 mm Stahlplatte und ist ölfüllt.
Weitere Info	Diesel-Tagestank wird mit einer 24 Volt Jabsco Mini Puppy Kraftstoffpumpe (2017) gefüllt.

UNTERKUNFT

Kabinen	2
Kojen	8
Innen	Mahagoni & White bulk heads / Witte schotten / Weiße Schotten
Fussboden	Holz Mahogany / mahonie / Mahagoni
Achterdeck	ja



Salon	Polster und 9 cm Kaltschaummatratzen im Salon (2019).
Standhöhe Salon (m)	2,25 m
Heizung	Kaminofen Diesel Dickinson (in the saloon / in de salon / im Salon)
Heizung 2	wasserheizung Eberspacher 24V (2016 - to be serviced/te onderhouden/zu warten)
Navigation Zenter	ja
Kartentisch	Am Backbordseite neben dem Eingang - Stehhöhe : 1,83 m
Achterkabine	Zugang über Durchgang an Backbord - Stehhöhe im Durchgang : 1,55 m.
Dinette	ja
Umbaubar Koje	2 x auf den Salonbänken und 2 x über den Salonbänken - Am Backbordseite : 2 x 1,88 x 0,58 m und am Steuerbordseite : 2 x 1,88 x 0,68 m. Alle mit Lee-Segel (2019).
Tür zum Cockpit	ja
Kombüse	Am Steuerbordseite - Stehhöhe : 1,86 m
Arbeitsfläche	Edelstahl
Spülbecken	Edelstahl 2 x
Herd	Gas ENO, 3 burner / pitten / Flammen
Ofen	ENO
Dunstabsauge	12 Volt
Mikrowelle	Quigg (2018)
Kühlschrank	Toplader-Kühlschrank mit wassergekühltem Frigoboat-Kompressor (2018) - derzeit nicht nutzbar, der Abflussschlauch muss noch angeschlossen werden.
Warmwasser System	220V oder über Heizung 22 L Boiler (11/1998)
Wasserdruck System	elektrisch Hydrophore - PAR MAX4 Water pump (2017)
Hand und/oder Fusspumpe	ja
Eignerkabine	Doppelbett In aft cabin / in achterkajuit / im Achterkabine
Länge Bett (m)	2 x 2,05 x 0,70 m - Stehhöhe : 1,92 m
Kleiderschrank	Regale und hängend
Badezimmer	en suite I - Headroom / Stahoogte / Stehhöhe : 1.90 m
Toilet	en suite In bathroom I / in badkamer I / im Badezimmer I



Toilette System	handbetrieb Jabsco (needs overhaul / te reviseren / benötigt Überholung)
Handwaschbecken	im Badezimmer I : Stainless steel / roestvast staal / Edelstahl
Weitere Info	Lee-Segel (2019) unter beiden blauen Matratzen (2014) im Achterkabine.
Gästekabine 1	V-Bett In front cabin / in voorkajuit / im Vorschiffskabine
Länge Bett (m)	2 x 2,10 x 0,70 m - Stehhöhe : 1,90 - 1,97 m
Kleiderschrank	Regale und hängend
Badezimmer	gemeinsam II - Headroom / Stahoogte / Stehhöhe : 1.90 m
Toilette	gemeinsam In bathroom II / in badkamer II / im Badezimmer II
Toilette System	handbetrieb Jabsco (needs overhaul / te reviseren / benötigt Überholung)
Handwaschbecken	im Badezimmer II
Dusche	gemeinsam In bathroom II / in badkamer II/ im Badezimmer II
Weitere Info	Lee-Segel (2019) unter beiden blauen Matratzen (2014) im Vorschiffskabine.
Weitere Info	Alle Warm- und Kaltwasserleitungen erneuert (2018 und 2019). Wassersystem mit 2 x Sediment-Vorfilter 5 Mikron (für Warm- und Kaltwasser) und 2-Phasen-Wasserfilter.
Weitere Info	Komplettes Schiffshandbuch (Version 2021, mit Zeichnungen usw., 171 Seiten).

MASCHINEN

Motoranzahl	1
Marke	Ford
Typ	Lehman 2110
PS	80
kW	58.88
Kraftstoffart	Diesel
Installiert im Jahr	1986
Überholung im Jahr	2006
Höchstgeschwindigkeit (Kn)	7,5
Marschgeschwindigkeit (Kn)	6



Verbrauch (l/h)	4,5
Reichweite (nm)	1200
Kühlungssystem Motor	direkt Aussenwasser
Antrieb	Schraubenwelle
Motor bedienung	Seilzug Kabel
Gewende getriebe	hydraulic Velvet (to be replaced / te vervangen / zu ersetzen)
Bugschraube	elektrisch 6.533 W (8 Hp) with a Carbon Brush M8389 (overhauled 2010)
Exhaust	wassergekühlt
Propeller Typ	fest
Propellerblätter	3
Material Propellerwelle	Edelstahl 40 mm
Propellerwelle schmierung	Fett
Hand Bilgepumpe	2 x Whale MK5 (sind derzeit nicht nutzbar, der Abflussschlauch muss noch angeschlossen werden).
Elektrische Bilgepumpe	1 x Whale Gulper Intelligent Control Pumpe - 24 Volt - 15 l/min mit MarPol Filter 5PPM (2017) und 1 x motorbetriebene V-Riemen Bilgepumpe (sind derzeit nicht nutzbar, der Abflussschlauch muss noch angeschlossen werden).
Bilge Alarm	ja
Elektrische Anlage	12, 24, 220 Volt
Starterbatterie	2 x 55 Ah AGM - Optima Red Top (2018)
Versorgungsbatterie	6 x 55 Ah AGM - Optima Yellow Top (24 V - 2019)
Bugschraubebatterie	2 x 50 Ah Optima BlueTop (24V - 2021)
Batterie Monitor	ja
Batterie Ladegerät	1 x WisperPower Battery Charger 24V-30A (2017) & 1 x 220/24V-4A & 1 x Blue Power GX 24V/15A (2011).
Umwandler	1 x Mastervolt Mass 24V/2500 W und 1 x Intelligent 24 - 12 Volt Converter.
Wind generator	Superwind 15 A (2011)
Dioden-Batterie-Koppler	ja
Landstrom	mit Kabel (20 m)
Trenn transformator	ja



Wasserbereiter	Purr Powersurvivor 40E (konserviert - Service erforderlich).
Weitere Info	Racor Diesel-Filter mit Wasserabscheider (2017). Auspuffschlauch erneuert (2019). Individuell gefertigtes Schaltpanel am Navigationstisch (2018).
Weitere Info	Maschinenraum zugänglich von innen und aus dem Cockpit.
Weitere Info	1 x 100 A (2018) und 1 x 35 A Lichtmaschine. Euroconverter 200 Watt und 4 x Widapp DW200 R10 J2218.

NAVIGATION

Kompass	Ritchie Explore (2018)
Multi Control Display	Autohelm ST50 Multi
Tiefenanzeige	Autohelm ST50
Logge	Autohelm ST50
Windlupe anzeige	Autohelm ST50
Tochter anzeige	Autohelm ST50 Multi
UKW	1 x Icom M421 mit ATIS (2015) und DSC & 1 x Icom M421 (2019) mit DSC
Portabel UKW	1 x Icom M93D (2018) & 1 x Icom M33 (2017)
Autopilot	Raymarine ST6000 (muss überprüft werden)
Windfahne Steuerung	Aries
Ruderwinkel Anzeige	Via autopilot
Radar	Raymarine 9" LCD Display (2011) und 2 kW Radardom (vom Mast entfernt - muss wieder montiert werden)
GPS	Garmin GPS152 - RUT955
Plotter	OpenCPN
Navtex	(2020)
WIFI Antenne	NMEA Seataalk Multiplexer (intern, extern & WiFi) & RadioCom 6 TRX inkl. USB-Converter & TX-Kabel & Marine Whip Antenne & Edelstahl-Marineantenne & USB-Hub (7-fach) & Teltonica RUT955 4G LTE Router & Quadrad2 XCell 8-Way Splitter & QuWireless QuSpot (Alle neue im Jahr 2019).
AIS Transceiver	TrueHeading CTRX AIS Carbon (2011)
Radio Empfänger	Icom 706 MK II (2011)



Epirb	Ocean Signal ACR Satellite 3 - 406 MHz (2017)
Navigation Beleuchtung	LED : Dreifarben-Toplicht, Ankerlicht, Deckbeleuchtung, Buglicht und Hecklicht (2011)
Suchscheinwerfer	12 Volt
Weitere Info	17" Monitor am Kartentisch (2020) und 1 x AIS SART.
Weitere Info	Maststufen an beiden Masten bis zum Masttop.

AUSRÜSTUNG

Spritzverdek	Off-White und Rot (alt)
Bimini	ja
Badeleiter	Edelstahl
Heckdusche	ja
Anker	Rocna (33 Kg - 2011) & 1x CQR (25 Kg)
Ankerkette	1 x 62 m 13 mm G40 Kette und 1 x 62,5 m 13 mm G30 Kette (2016)
Anker 2	Bruce (15 Kg - on stern / op achterdek / am Heck)
Ankerkette	1 x 5 m 12 mm Kette mit 50 m Nylon-Ankerleine
Ankerwinde	elektrisch 2500 Watt Leroy Somers with twin gypsyies & capstan (on bow)
Gangspill	2.000 Watt Francis Ankerwinde (achtern) für Kedge-Ankerarbeit. Lewmar Decksschalter (2018).
See Reling	Draht/Seil Stainless steel / roest vast staal / Edelstahl
Zupackenschiene (aufbauten)	Teak
Seiten-Einstieg Seereling	ja
Heckkorb	Edelstahl mit Bugspriet
Bugkorb	Edelstahl
Rettungsinsel	Seasafe (2009)
Rettungsinsel (Pers)	Container 4
Letzte Wartung Rettungsinsel	12-2020
Schwimvesten	ja
Sicherheits Rustung	ja
Rettungsboje	3 x Rettungsboje (1 x mit Lampe)



ALAN PAPE 46 KETCH

Markierboje	2 x Danboy
Sicherheitsleine auf Deck	ja
Leinenschneider	ja
Horn	ja
Radar Reflektor	1 x Tri-Lens (im Besanmast) und 1 x EchoMax Active XS Dualband
Fenderkissen	ja
Festmacher	ja
Reserve Teilen	ja
Werkzeug	ja
Radio-CD Spieler	Sony Bluetooth
Lautsprecher im Pflicht	2 x
Lautsprecher im Salon	2 x JBL
Uhr - Barometer	ja
Feuerloscher	2 x 6 Kg Pulver ABC (2015), 1 x 2 Kg Pulver ABC (2015), 2 x 2 Kg Schaum BC (2020), 1 x 2 Kg Halon BCD (2014), 1 x 1 Kg special BCD (2017)
Letzte Wartung Feuerloscher	2020
Feuerloscher in Maschine Raum	Firemaster Automatic (muss überprüft / erneuert werden)
Weitere Info	Epson XP3100 WLAN Drucker (2017)
Weitere Info	Life-Sling, MOB Recovery, 1 x LED Taschenlampe, Grab Bag 24+, 1 x Treibanker mit Leine und 4 x 100 m Rettungsleine/-gurt auf Haspel.
Weitere Info	Feuerlöschdecke. Gasflaschenkasten mit Ablauf. 2 x Edelstahl-Gasschläuche (2020). 4 x Rauchmelder (2018).

RIGG

Rig	Ketsch-Kutter
Stehendes Gut	Drahtseil
Marke Mast	2 x Sparlight (2 x Proctor boom / giek / Baum)
Material Mast	Aluminium
Salings	2 Salingpaare und Diamant-Want im Hauptmast und 1 Salingpaar im Besanmast.



Großsegel-Persenning	Mit Lazy Jacks
Latten traveller	Frederiksen
Durchelatted großsegel	Gowen Sails (gereinigt und gewartet im Jahr 2015 - in gutem Zustand).
Großstagesegel	Gowen Sails
Fischemann-Stagesegel	1 x Gowen Sails Fischer-Stagesegel (gereinigt und gewartet im Jahr 2015).
Besan	Gowen Sails (gereinigt und gewartet im Jahr 2015 - in gutem Zustand).
Besansegel-Persenning	ja
Fock	Ersatz Gowen Sails Rollfock (gereinigt und gewartet im Jahr 2015)
Fock I	De Boer Sails - Roll-Kutterfock (2015 - wie neu)
Genua	Ersatz Gowen Sails Rollgenua (gereinigt und gewartet im Jahr 2015)
Rollreffanlage	Profurl Titanium (2001) mit Wrapstop (2025).
Genua-Persenning	und Kutterfock-persenning - beide grau (2019).
Kutter Rollreffanlage	Profurl Titanium (2001)
Gennaker	mit einem Bergeschlauch (alt).
Großer Klüver	De Boer Sails (2015 - wie neu).
Trysegel	Gowen Sails (gereinigt im Jahr 2015).
Sturmfock	Gowen Sails (gereinigt und gewartet im Jahr 2015).
Reff Vorrichtung	Reffleinen
Baumniederholer	Talje
Primare Schot Winschen	1 x Lewmar 30 2-Gang (2020) - für dem Besan.
Genua Schotwischen	2 x Lewmar 46ST 2-Gang (2020) - für der Yankee und 2 x Lewmar 42ST 2-Gang (2020) - für dem Kutterfock.
Fall Winschen	1 x Lewmar 30ST 2-Gang (2020) und 2 x Lewmar 10 1-Gang (2020) - Besan Mast.
Reff Wunsch	2 x Lewmar 16ST 1-Gang (2020) - für beide Rollfock-Systemen und 2 x Lewmar 8 1-Gang - am Großsegelbaum.
Spi-Baum	Aluminium 2 x
Weitere Info	1 x Twin (1+2 - Jeder mit wegnehmbarer Furler.



Weitere Info

Wünschen : 1 x Lewmar 30 2-Gang (2020) und 1 x Lewmar 10 1-Gang (2020).



ALAN PAPE 46 KETCH



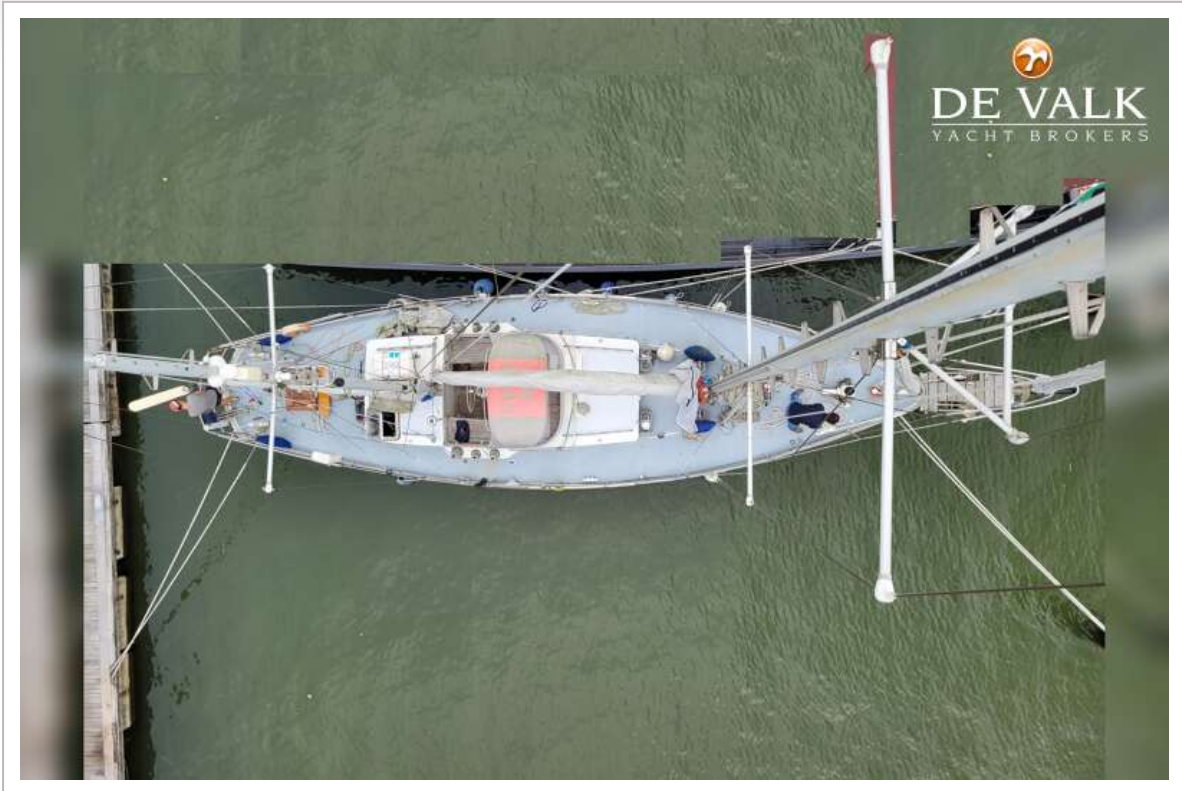
ALAN PAPE 46 KETCH



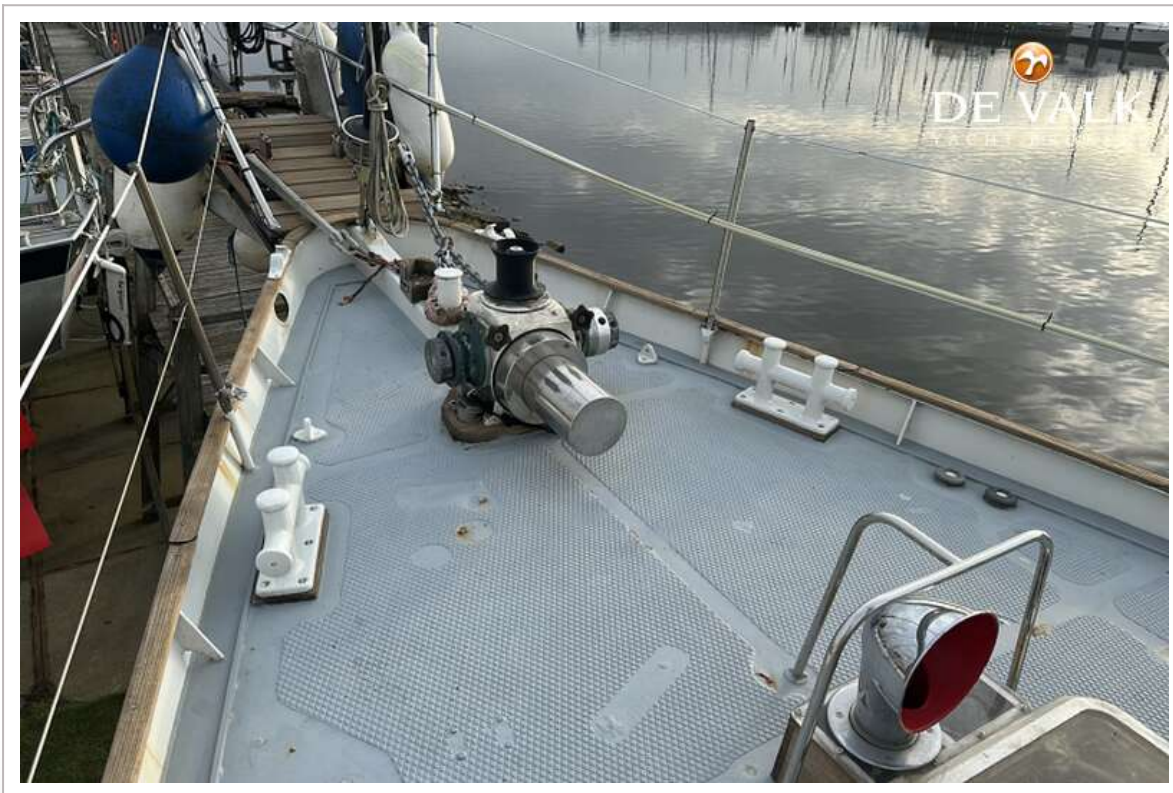
ALAN PAPE 46 KETCH



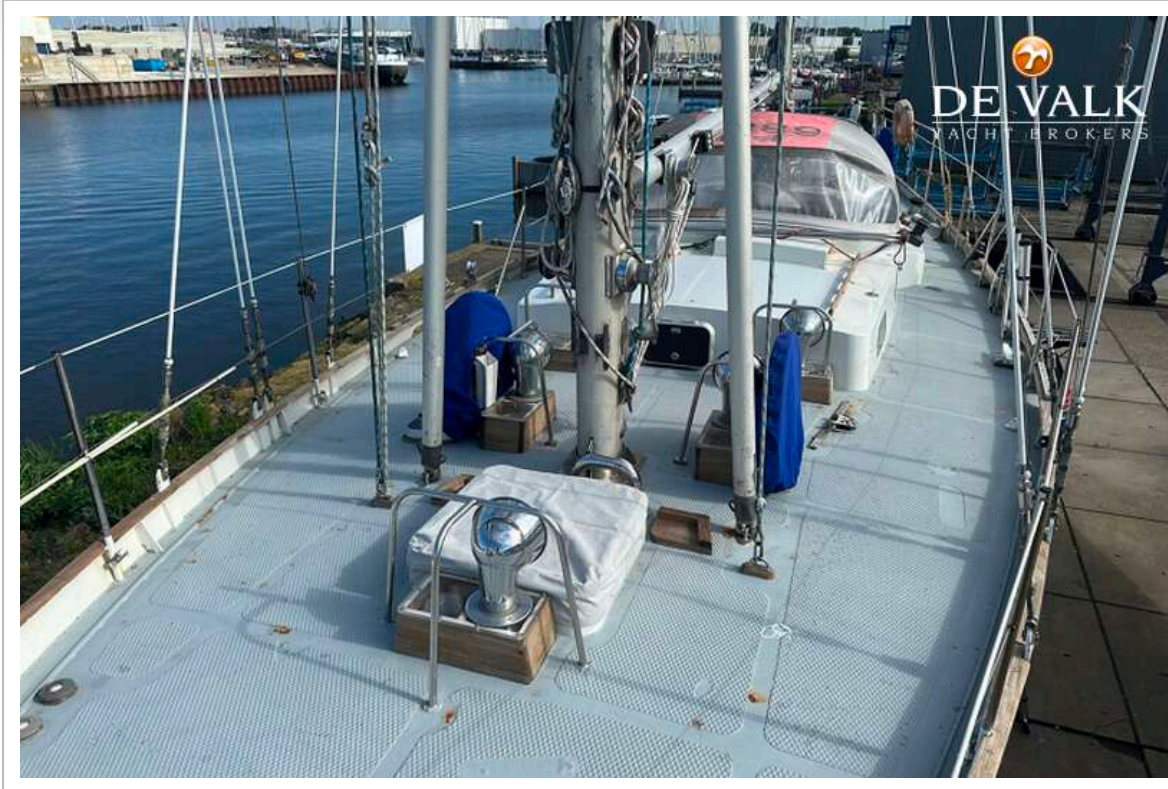
ALAN PAPE 46 KETCH



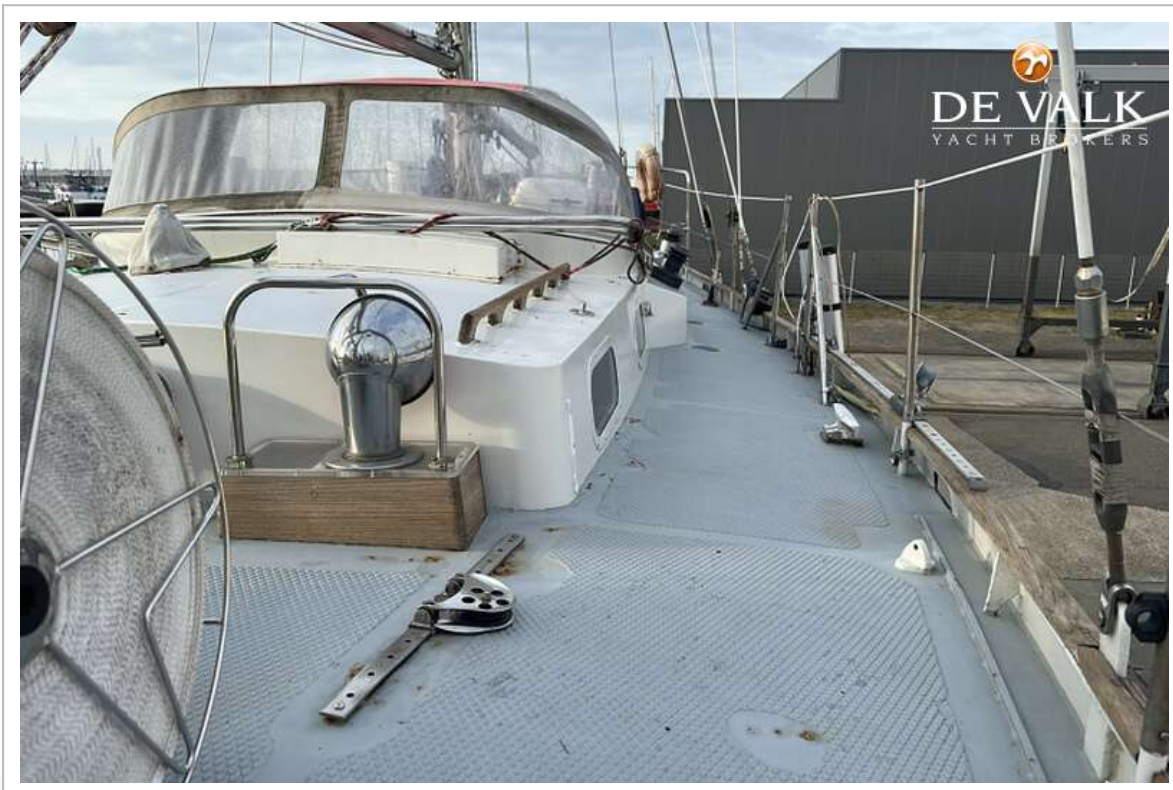
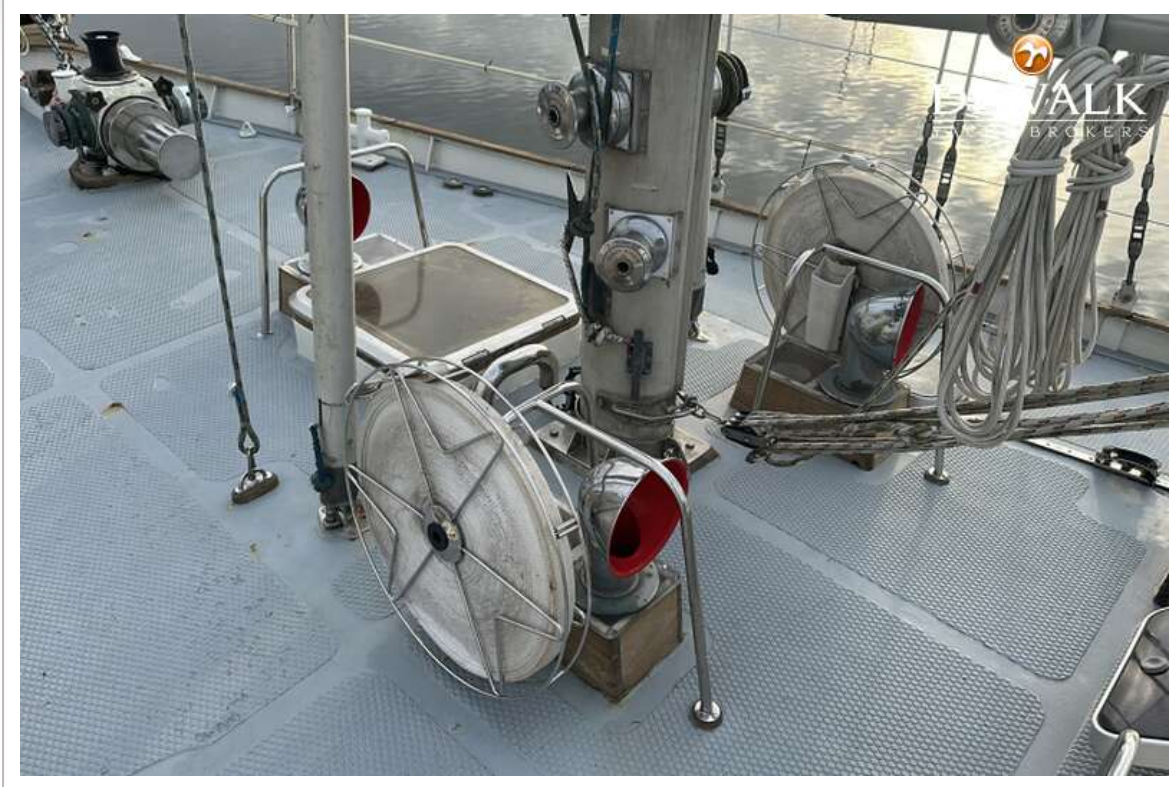
ALAN PAPE 46 KETCH



ALAN PAPE 46 KETCH



ALAN PAPE 46 KETCH



ALAN PAPE 46 KETCH



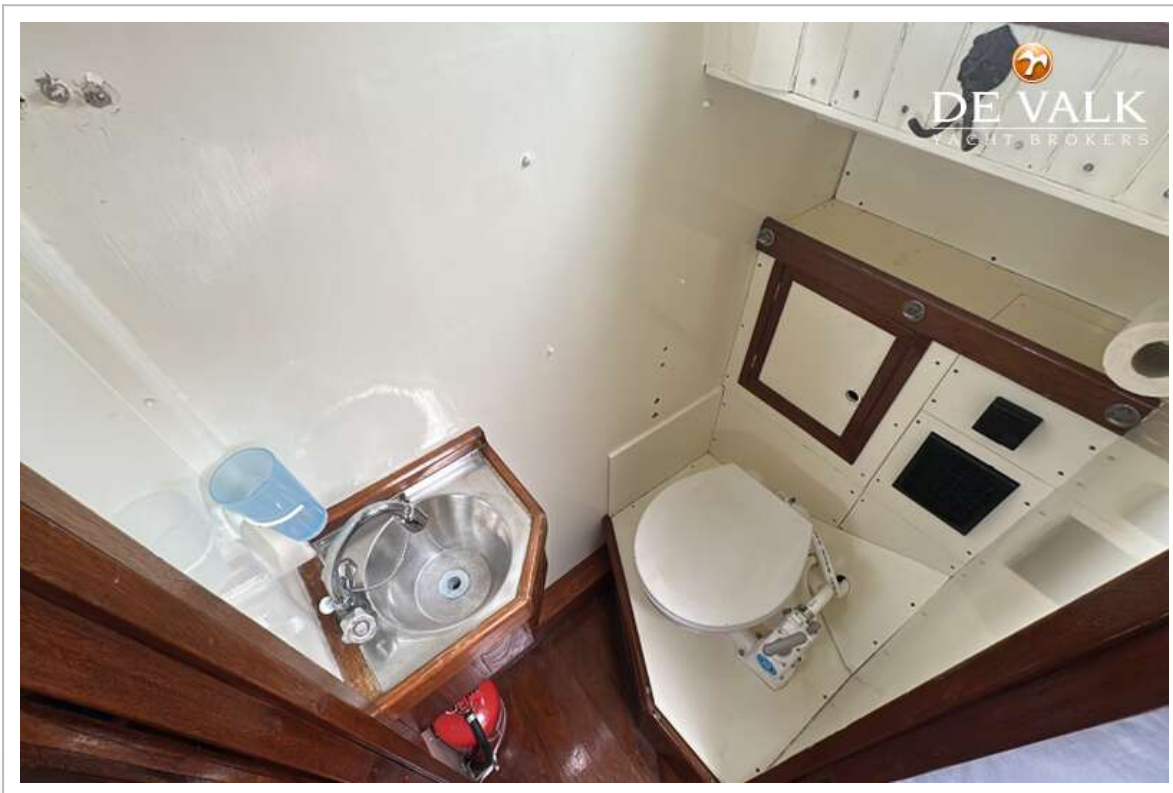
ALAN PAPE 46 KETCH



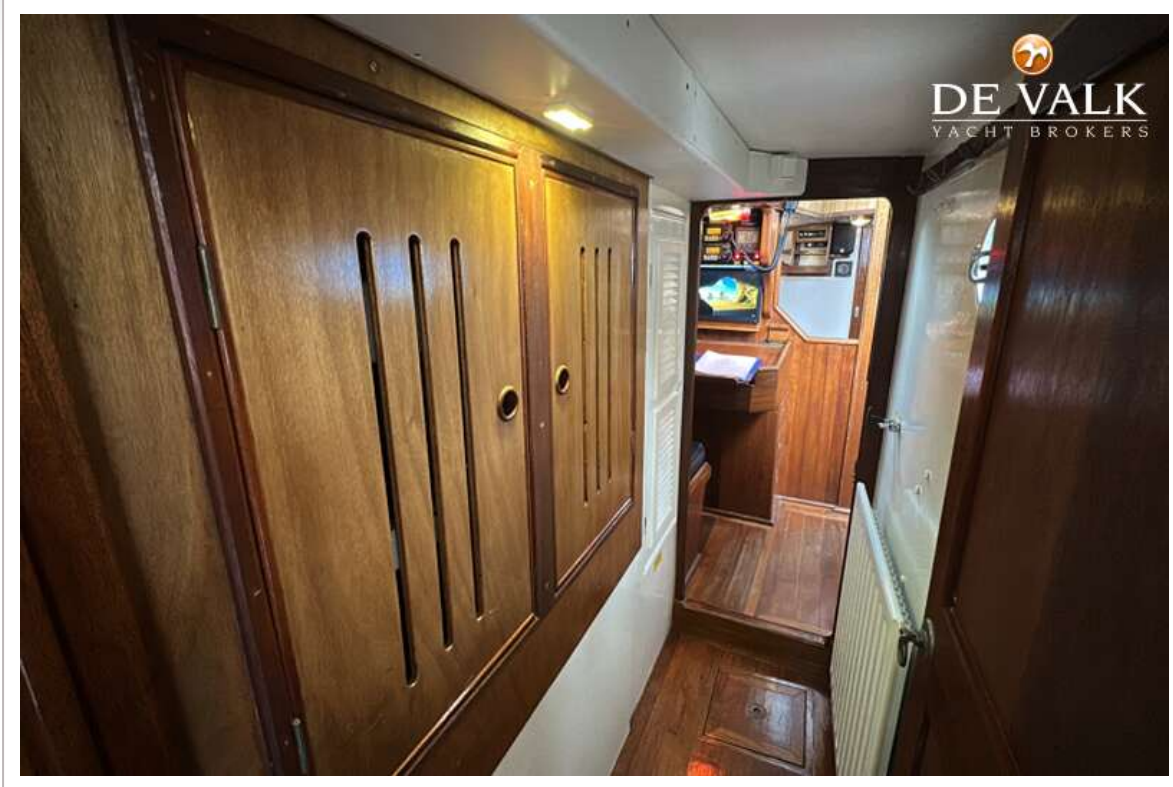
ALAN PAPE 46 KETCH



ALAN PAPE 46 KETCH



ALAN PAPE 46 KETCH



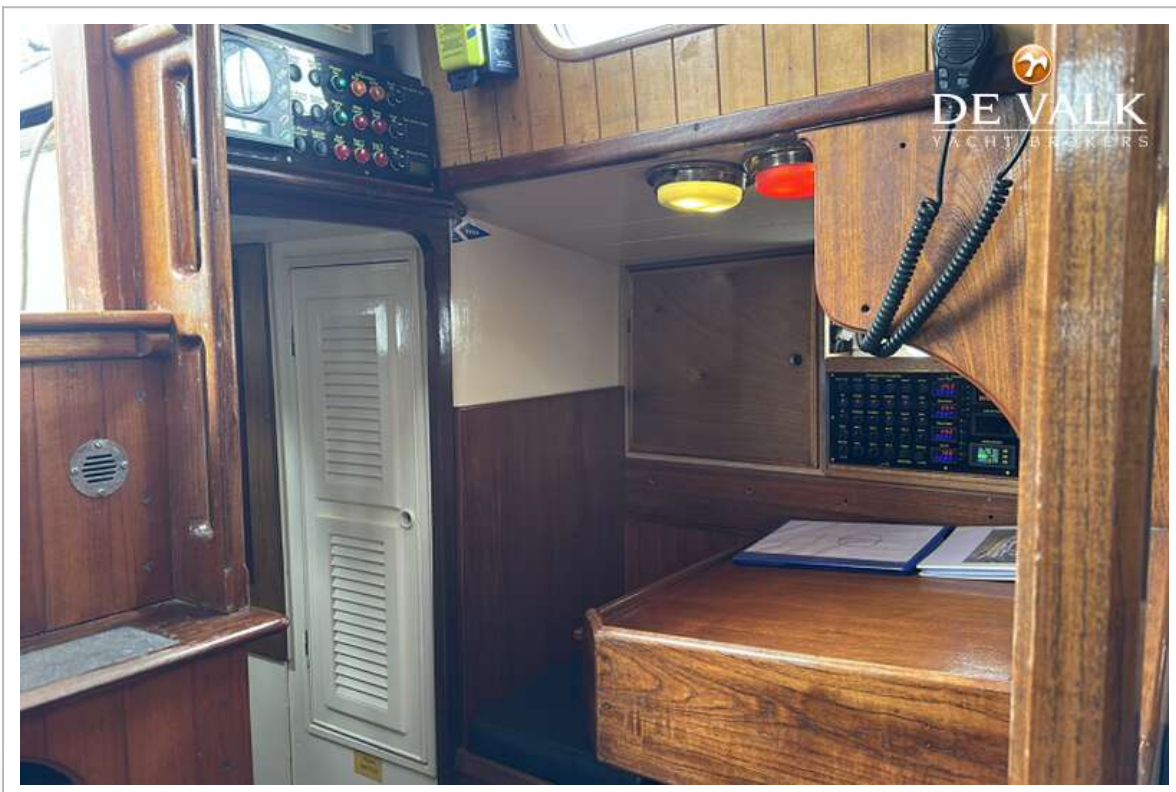
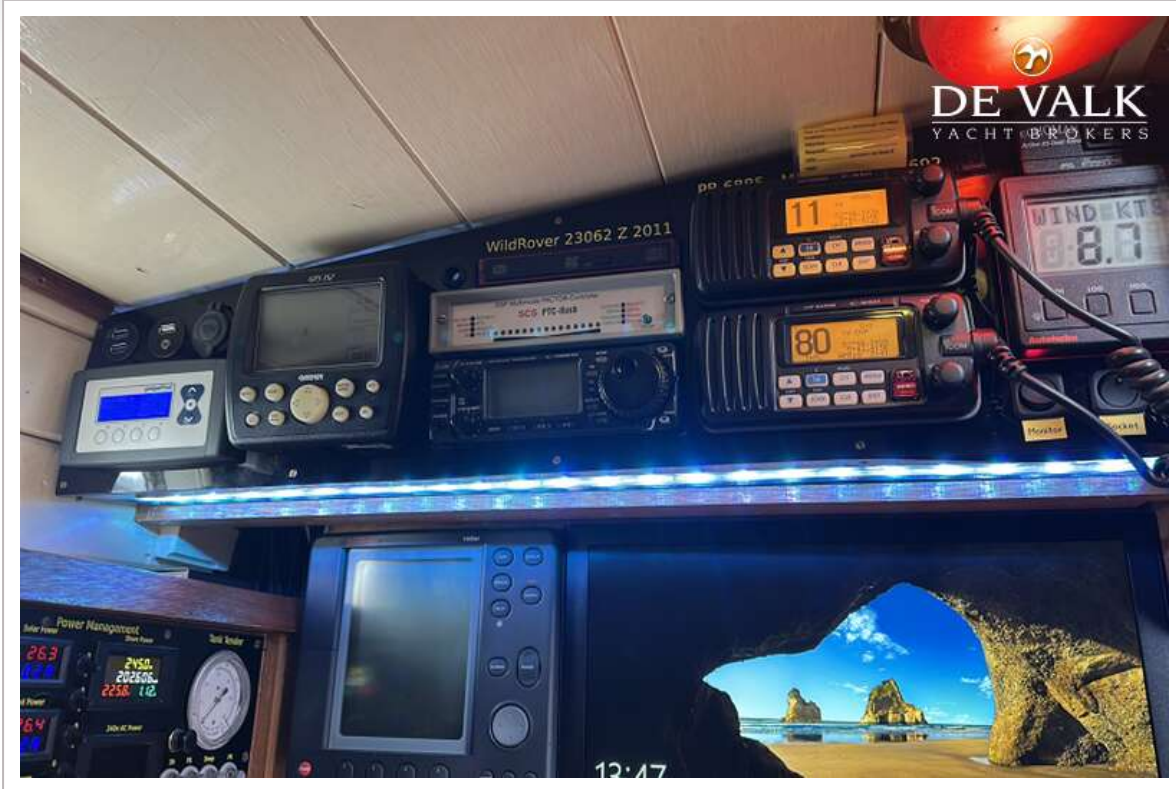

DE VALK
YACHT BROKERS




DE VALK
YACHT BROKERS



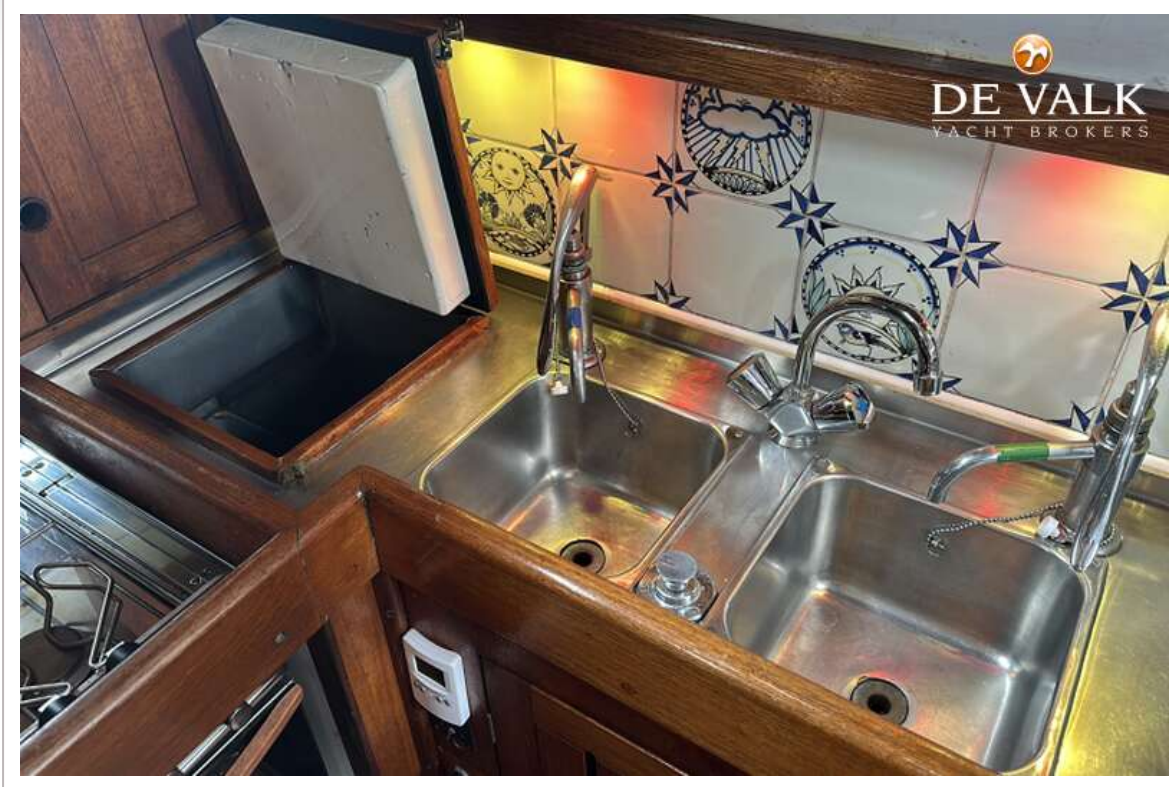
ALAN PAPE 46 KETCH



ALAN PAPE 46 KETCH



ALAN PAPE 46 KETCH



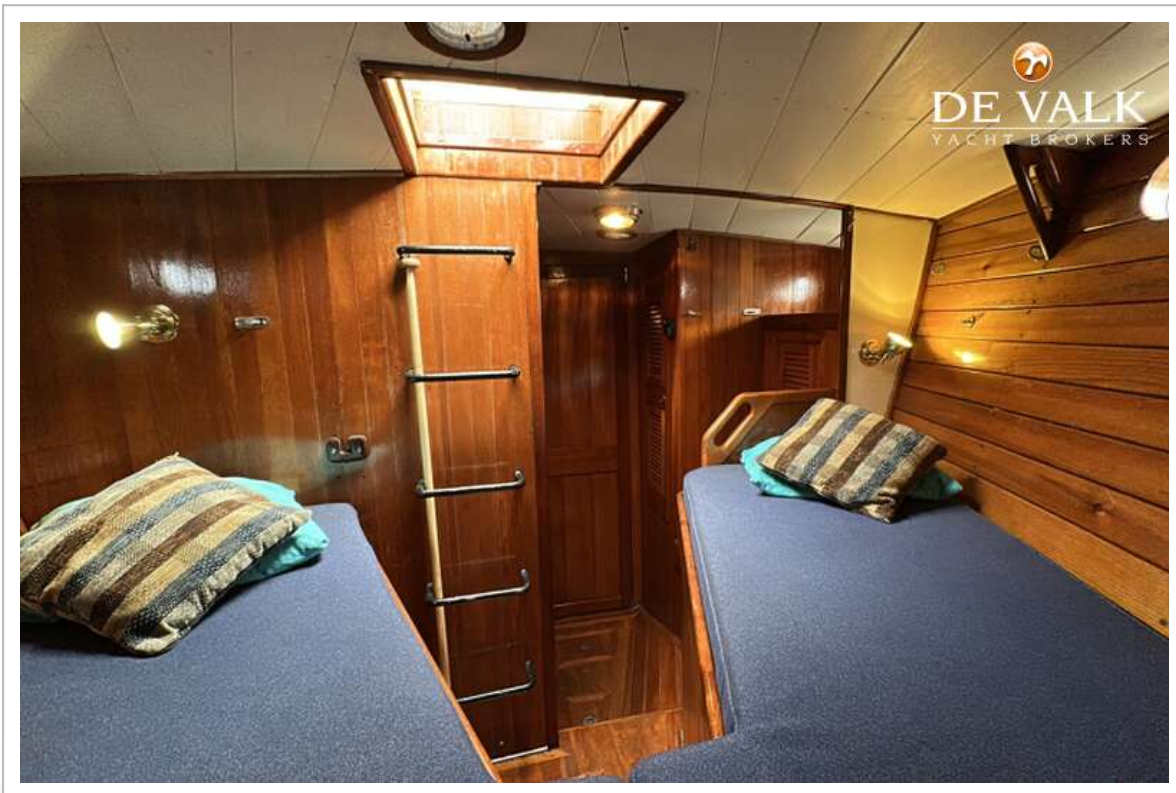
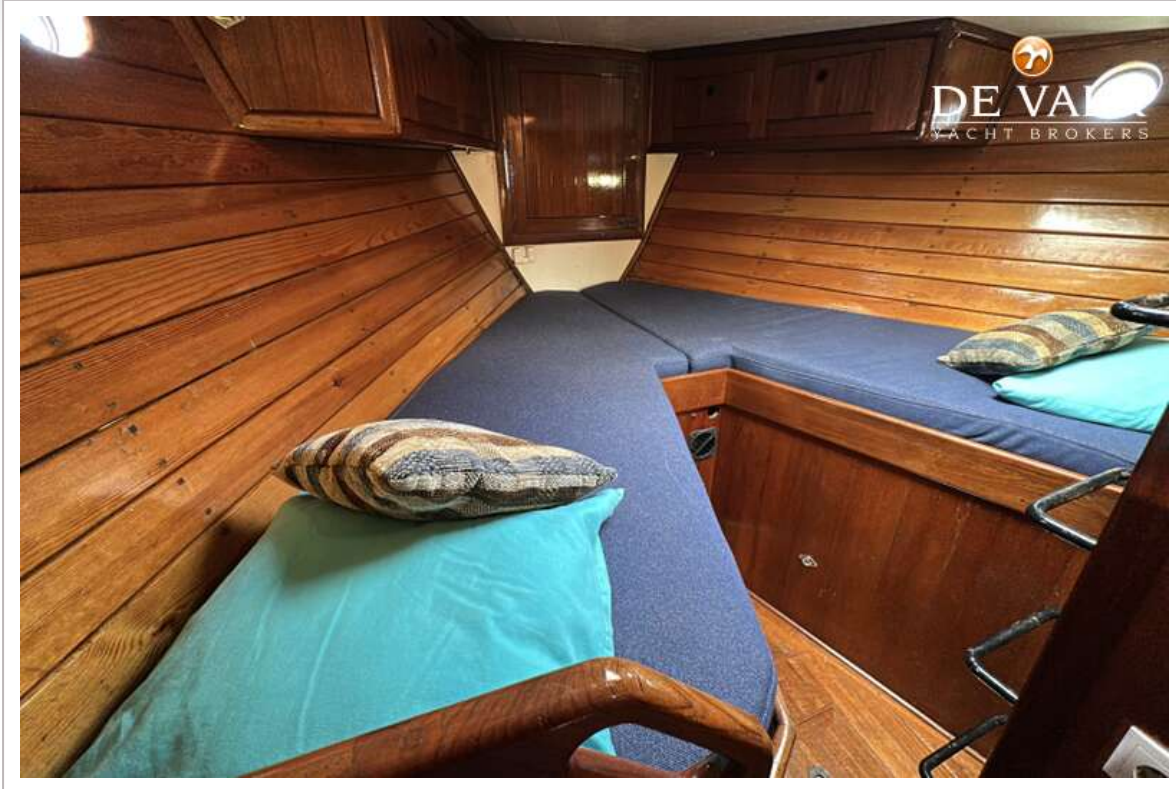
ALAN PAPE 46 KETCH



ALAN PAPE 46 KETCH



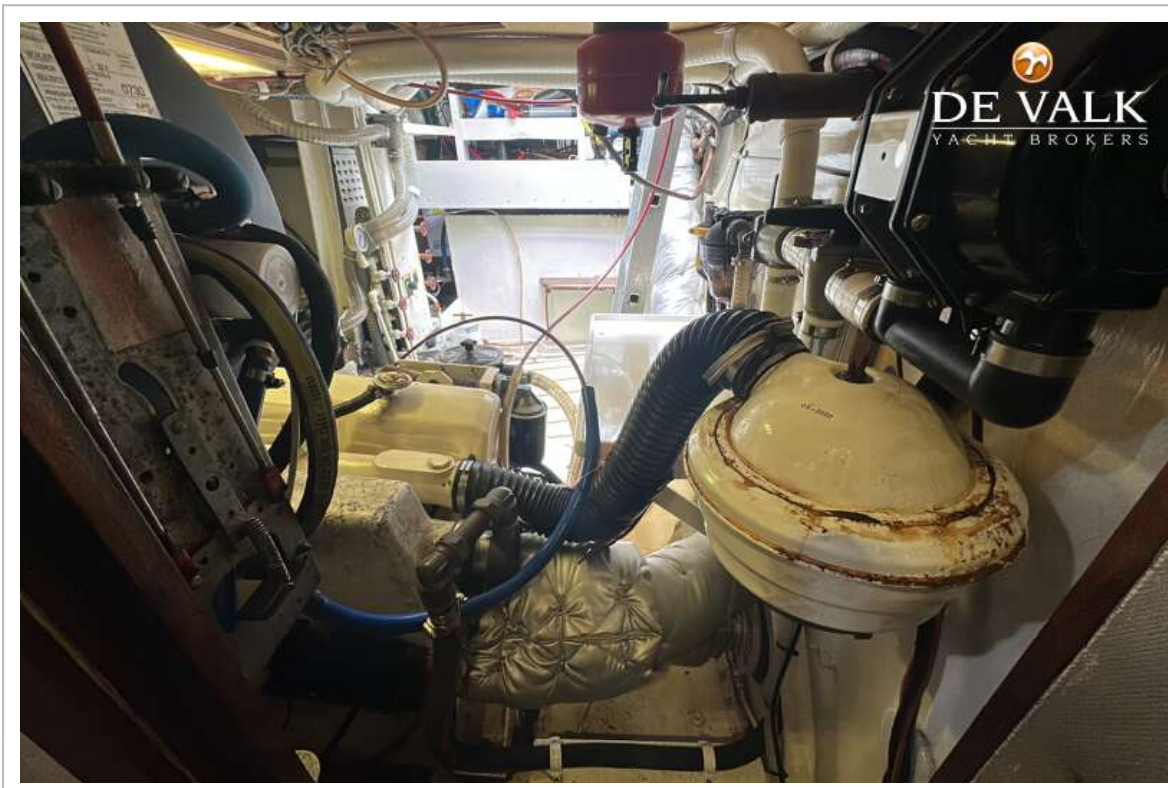
ALAN PAPE 46 KETCH



ALAN PAPE 46 KETCH



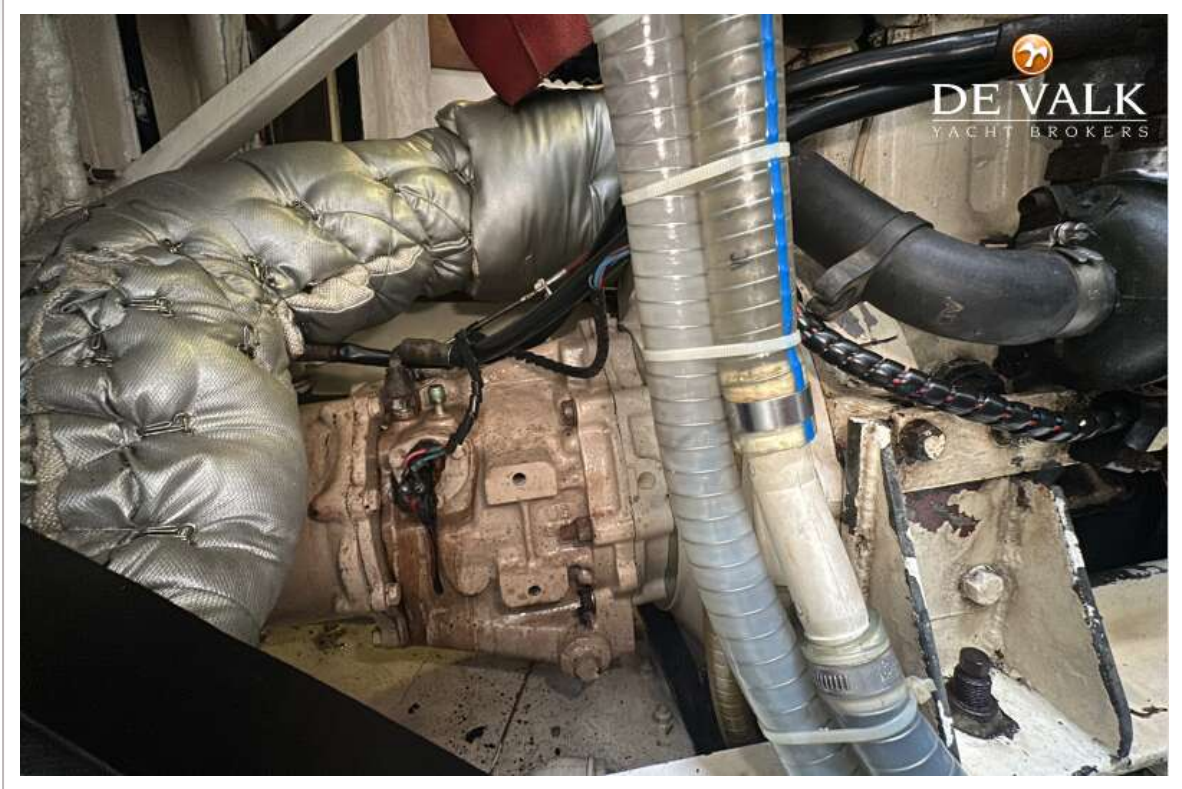
ALAN PAPE 46 KETCH



ALAN PAPE 46 KETCH



ALAN PAPE 46 KETCH



 **DE VALK**
YACHT BROKERS

