



NAUTICAT 44



DE VALK
YACHT BROKERS

KOMMENTARE DES MAKLERS

Built by the traditional Nauticat Yachts Oy (Siltala Yachts) the Nauticat 44 is a solid long-distance motor sailor providing a comfortable and safe platform to explore anywhere in the world, ideally for 4 persons. With two steering positions, both fully equipped for navigation, one outside at the aft deck with great views and easy access to all, and with an additional great, sheltered, roomy wheel house. Her teak interior is very spacious; however, still generating a warm and cosy atmosphere due to the use of highest quality joinery. The boat has a good base but pending some jobs.

Tue Simon Fasting

TECHNISCHE DATEN

Maße	13.31 x 3.71 x 1.85 (m)	Werft	Siltala Yachts OY, Finland
Baujahr	1995	Kabinen	2
Material	GFK	Kojen	7
Motor(en)	1 x Perkins Sabre M135 diesel	PS/kW	135.00 (PS), 99.22 (kW)
Angebotspreis	€ 155.000 (MwSt. Bezahlt)	Liegeplatz	contact sales office

KONTAKT

Verkaufsbüro	De Valk Barcelona	Telefon	+34 932 202 825
Adresse	Barcelona region 08392 Barcelona ES	E-Mail	barcelona@devalk.nl

HAFTUNGSAUSSCHLUSS

Diese Angaben erfolgen nach bestem Wissen, können jedoch nicht garantiert werden.



ALLGEMEIN

Modell	NAUTICAT 44
Typ	Motorsegler
Rumpflänge (m)	13,31
Wasserlinienlänge (m)	11,52
Breite (m)	3,71
Tiefgang (m)	1,85
Durchfahrtshöhe (m)	18,00
Stehhöhe (m)	1,95
Baujahr	1995
Lancierung	1995
Werft	Siltala Yachts OY, Finland
Land	Finnland
Entwerfer	Kaj Gustafsson
Gewicht (t)	14,51
Ballast (Ton)	Gusseisen mit Blei 5,5
CE Norm	NA
Rumpfmateri al	GFK
Rumpffarbe	Weiß
Rumpfform	Deep-V
Art Kiel	Langkieler
Material Aufbauten	GFK
Deckmaterial	GFK
Deck Finish	Teak Some repair jobs pending, needs removal / replacement
Deck Finish Aufbauten	Gel coat - needs polish
Pflicht Bedeckung	Teak
Antifouling (Jahr)	2026 + anodes
Dorado Belufter	2 units
Fenster Einfassung	Aluminium
Fenster Material	Sicherheitsglas
Decks Luke	Aluminium + cover - new sikaflex applied



Bullauge	kunststoff
Treibstofftank (Liter)	Edelstahl 950 in 2 tanks
Füllstandsanzeige (Treibstofftank)	VDO Gauge
Trinkwassertank (Liter)	Edelstahl 650
Fäkaelien Tank (Liter)	60
Fäkaelien Tankablauf	Pumpe
Radsteuerung	hydraulik
Innerhalb Steuerung	Pilothouse
Aussen Steuerung	Kabelsteuerung
Not-Pinne	In aft cabin
Weitere Info Rumpf	Humidity report of the hull from 2022 available. Good conditions
Weitere Info	12% Spanish tax for vessel navigating in Spanish waters paid.

UNTERKUNFT

Kabinen	2
Koijen	7
Innen	Teak
Einteilung	ja
Fussboden	Teak
Ruderhaus	ja
Salon	ja
Standhöhe Salon (m)	1,95
Heizung	Diesel Heißluft Eberspächer
Klima Anlage	Portable (220V) 2010
Navigation Zenter	ja
Kartentisch	ja
Achterkabine	ja
Dinette	ja
Dinette zum umbauen	Double berth
Umbaubar Koje	In Pilothouse
Schiebetür zum Achterdeck	Port & Starboard



Kombüse	L-Shape
Arbeitsfläche	Corian
Spülbecken	Edelstahl Double
Herd	3 Burner gas
Ofen	Gas
Gas-Alarm	Pilot Mini Gasalarm
Mikrowelle	ja
Kühlschrank	Toploader 12V
Gefrier Truhe	New 2022
Warmwasser System	220V + Motor Quick 40Ltr. Boiler (2012)
Wasserdruck System	elektrisch New pump 2016
Schnellkoch Kanne	ja
Kochend-Wasserhahn	ja
Geschirrausstattung	ja
Eignerkabine	Doppelbett Aft
Länge Bett (m)	2,05 x 1,60
Kleiderschrank	hängend und Schubladen
Badezimmer	en suite Shower
Toilet	en suite
Toilette System	handbetrieb Jabsco
Handwaschbecken	auf der Toilette
Dusche	en suite
Gästekabine 1	V-Bett Forward
Kleiderschrank	hängend und Schubladen
Toilette	gemeinsam
Toilette System	handbetrieb Jabsco
Handwaschbecken	auf der Toilette
Dusche	gemeinsam

MASCHINEN

Motoranzahl	1
-------------	---



Marke	Perkins
Typ	Sabre M135
PS	135
kW	99.22
Kraftstoffart	Diesel
Installiert im Jahr	1995
Höchstgeschwindigkeit (Kn)	7,5
Marschgeschwindigkeit (Kn)	6
Verbrauch (l/h)	3,5
Reichweite (nm)	1500
Motorstunden	5400
Kühlungssystem Motor	indirekte Wärmetauscher
Antrieb	Schraubenwelle
Motor bedienung	Seilzug Kabel
Gewende getriebe	hydraulic Borg Warner Velvet
Bugschraube	elektrisch Sleipner 7kW
Exhaust	wassergekühlt
Propeller Typ	fest
Propellerblätter	3
Material Propellerwelle	Edelstahl
Propellerwelle schmierung	Fett
Hand Bilgenpumpe	ja
Elektrische Bilgenpumpe	2 units
Generator	3KW gasoline. Space available to install a diesel generator.
Starterbatterie	1 x 2V / 240 Ah (2024)
Versorgungsbatterie	2 x 12V / 240 Ah (2024)
Batterie Monitor	VDO
Batterie Ladegerat	Ellogo Oy 12V/40Amp
Umwandler	Mastervolt
Wind generator	Airbreeze Windturbine (needs service)
Solar panele	3 x Solara 60W
Dioden-Batterie-Koppler	Prostar-15 Solar Charg Controller



Landstrom	mit Kabel 230V
Wasserbereiter	New onboard - to be installed
Weitere Info	Engine service 2023

NAVIGATION

Kompass	2 (Suunto + Offshore 75)
Multi Control Display	Autohelm ST Speed
Tiefenanziege/Logge	Raymarine ST60+
Windlupe anzeige	Raymarine ST60+
UKW	Icom M601
Portabel UKW	Icom
Autopilot	Autohelm ST6000 + Raytheon Raypilot 650
Ruderwinkel Anzeige	Raymarine ST60+
Radar	Raytheon R21XX
GPS	Leica MK12 GPS PN
Plotter/GPS	Seiwa Barracuda iGPS
Navtex	Nav 4 Navtex Plus
PC Computer	Tablet 2022
Elektronische Kart(en)	ja
Epirb	Rescue Me Ocean 406Ghz Cat2 (2017)
Kamera	ja
Navigation Beleuchtung	ja
Weitere Info	Chart plotter bracket at helm

AUSRÜSTUNG

Kuchenbude	ja
Fensterabdeckung	Hatchcover
Cockpit Polster	ja
Cockpit Tisch	Wood
Badeleiter	Edelstahl At transom
Heck-Tur	Rail opening



Gangway	2024
Heckdusche	ja
Anker	CQR Pflugschar
Ankerkette	110 m (re-galvanized 2017)
Anker 2	CQR Pflugschar
Ankerkette	100m (re-galvanized 2018)
Ankerwinde	elektrisch + cover
Beiboot	aufblasbar Zodiac 2022
Ausserborder	Tohatsu 98
Ausserborder Halterung	ja
Davits	Edelstahl Simpson
Davits bedienung	handbetrieb
See Reling	Teak
Zupackenschiene (aufbauten)	Teak
Seiten-Einstieg Seereling	ja
Heckkorb	ja
Bugkorb	ja
Rettungsinsel	Container
Rettungsinsel (Pers)	Container 4
Letzte Wartung Rettungsinsel	Unknown
Schwimvesten	ja
Rettungsboje	Rings
Scheibenwischer	ja
Klar Sicht Scheibe	With curtains
Horn	elektrisch
Radar Reflektor	Solas V - Munro
Fenderkissen	ja
Festmacher	ja
Reserve Teilen	ja
Werkzeug	ja
TV	Avtex (12V)
Radio-CD Spieler	Pioneer 2024



DVD Spieler	ja
Lautsprecher im Salon	ja
Uhr - Barometer	ja
Feuerlöscher	Various
Feuerlöscher in Maschine Raum	Automatic system
Automatische Löschsistem	In engine room (helon gas)
Weitere Info	Fire blankets + new smoke sensors
Weitere Info	Portable 3kw gasoline generator (2023)

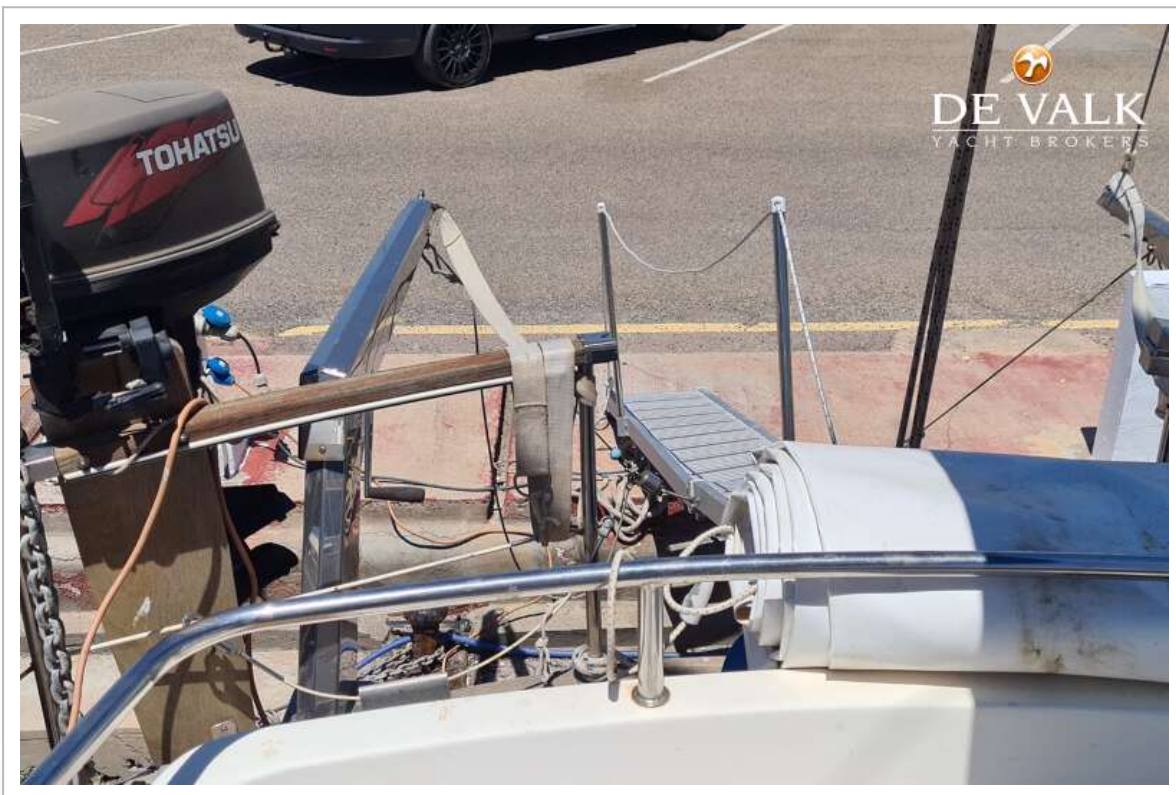
RIGG

Rig	Ketsch Bermuda
Stehendes Gut	Drahtseil 1 x 19 (1995)
Marke Mast	Seldén
Material Mast	Aluminium
Salings	2 + 2 sets
Großsegel	Dacron (2014) UK Sailmakers
Besan	New 2022
Besansegel-Persenning	Canvas
Genua	Dacron (UK Sailmakers) 2014 29,3m ²
Rollreffanlage	Selden
Stagesegel	ja
Reff Vorrichtung	Rollgross im Mast
Baumniederhohler	mechanisch und Talje
Primare Schot Winschen	2 x Lewmar ST 2SP 48" at helm
Fall Winschen	Andersen 26" on mast
Reff Wunsch	2 x Andersen 10" on mizzen
Spi-Baum	Aluminium Selden
Weitere Info	Checkstays on main & mizzen
Weitere Info	Lightning protection

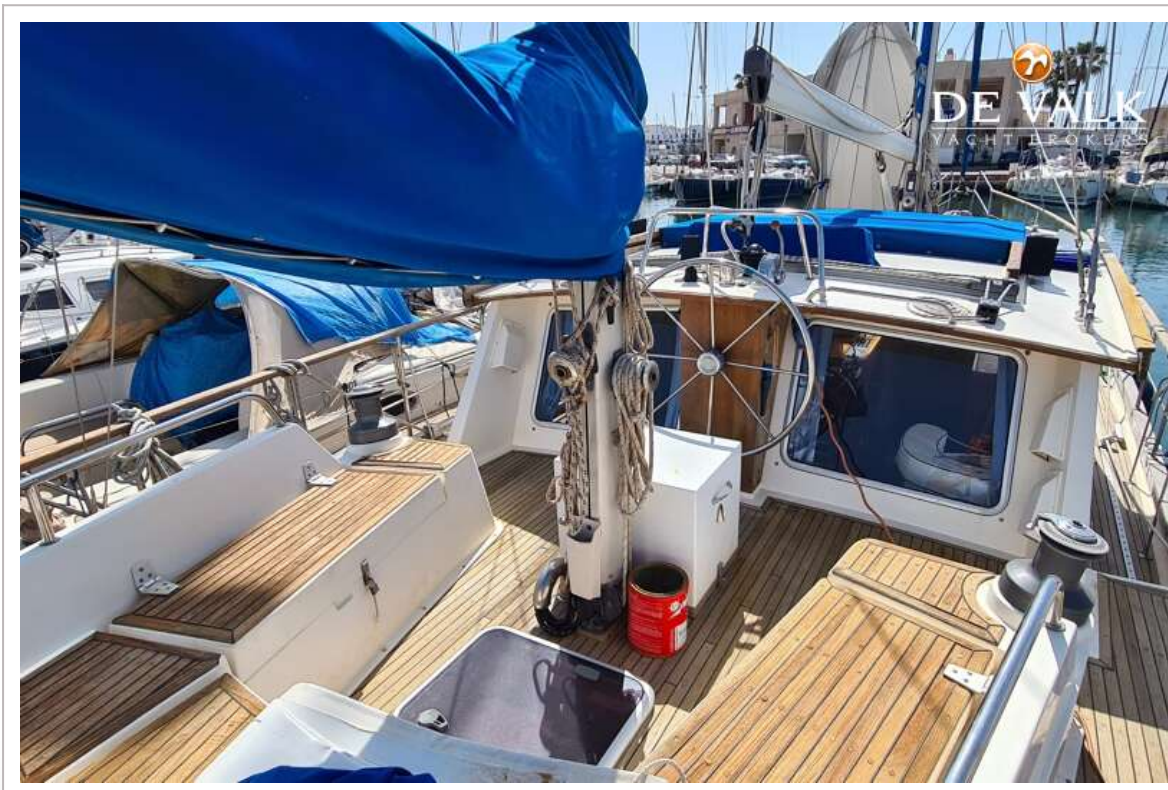


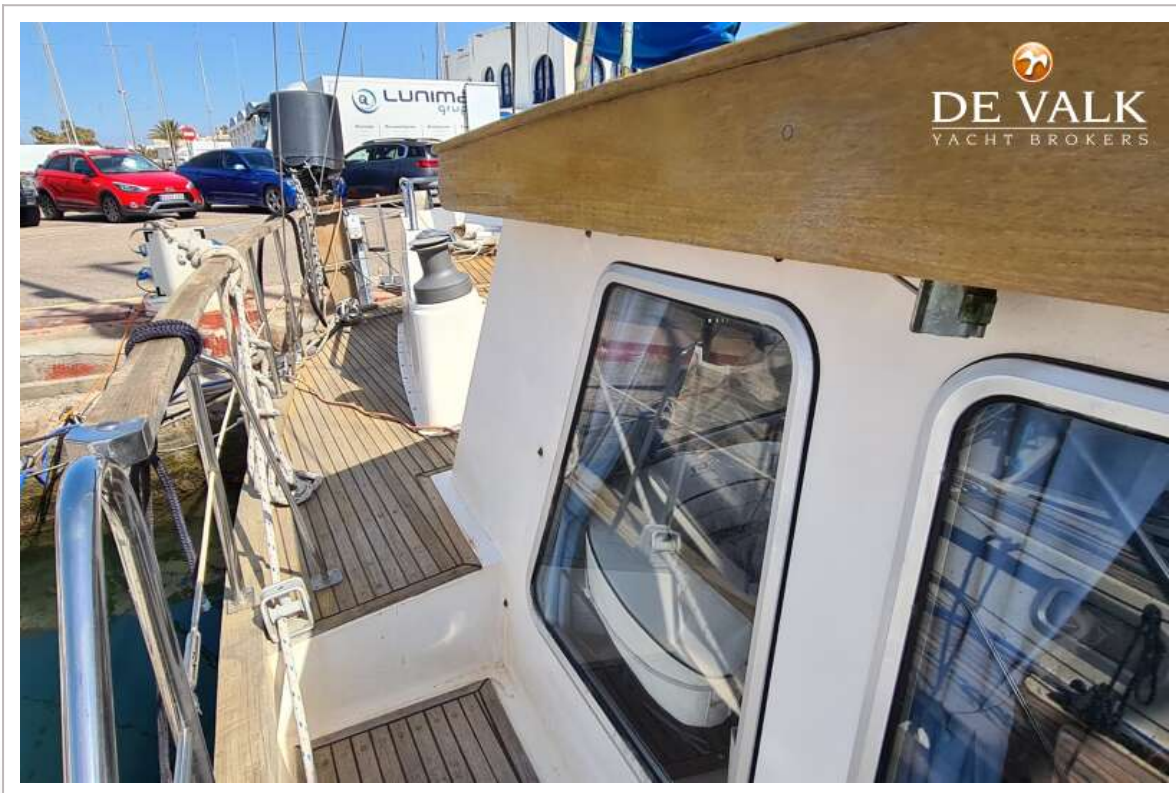


NAUTICAT 44



NAUTICAT 44

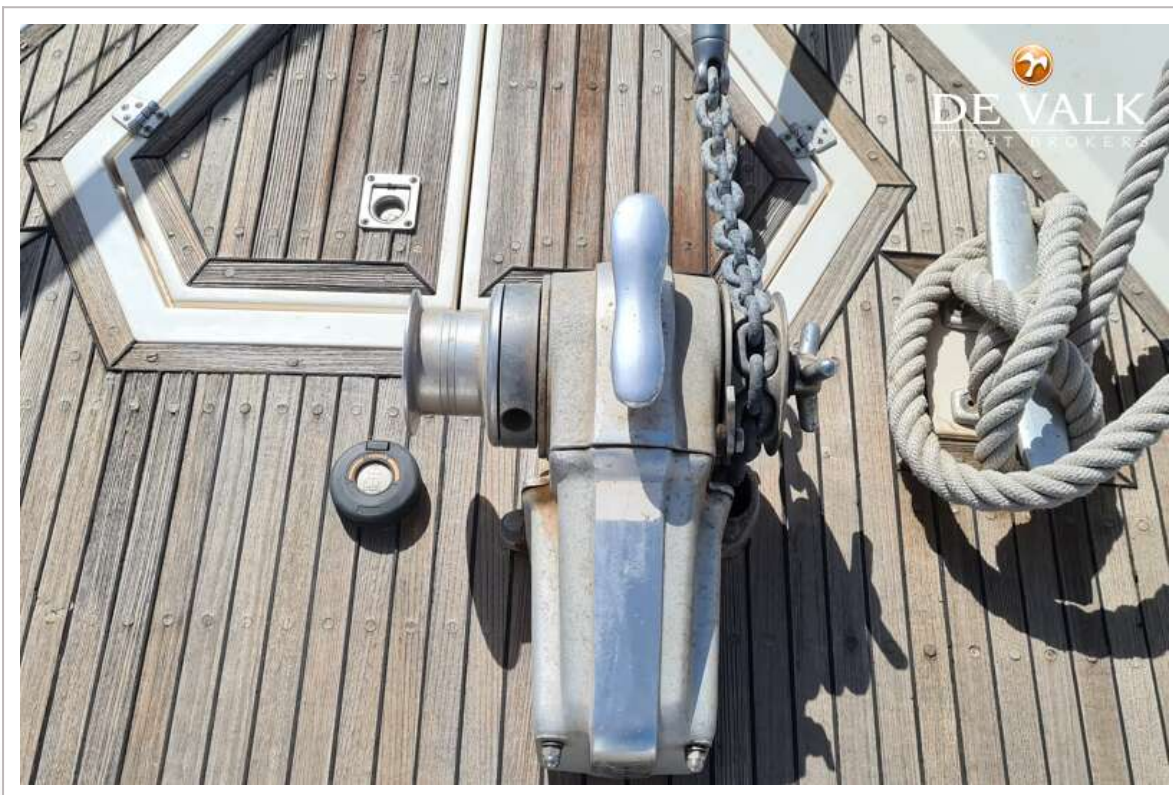
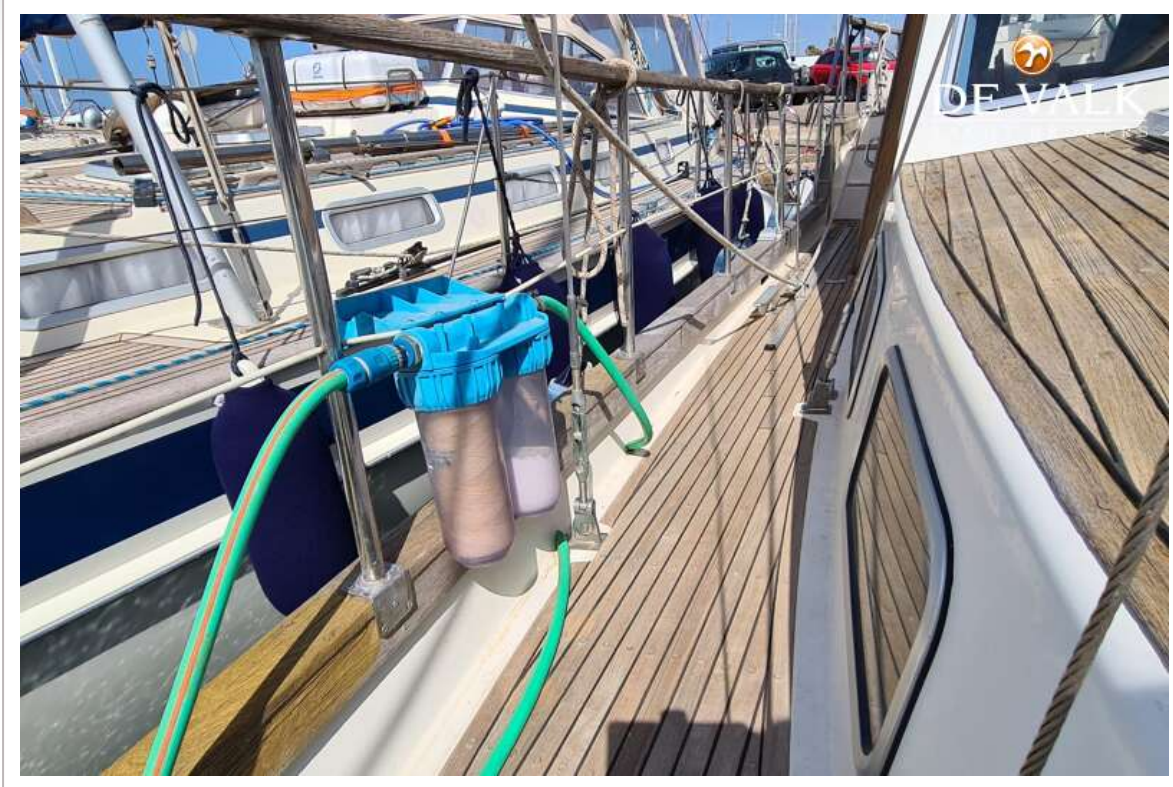




NAUTICAT 44



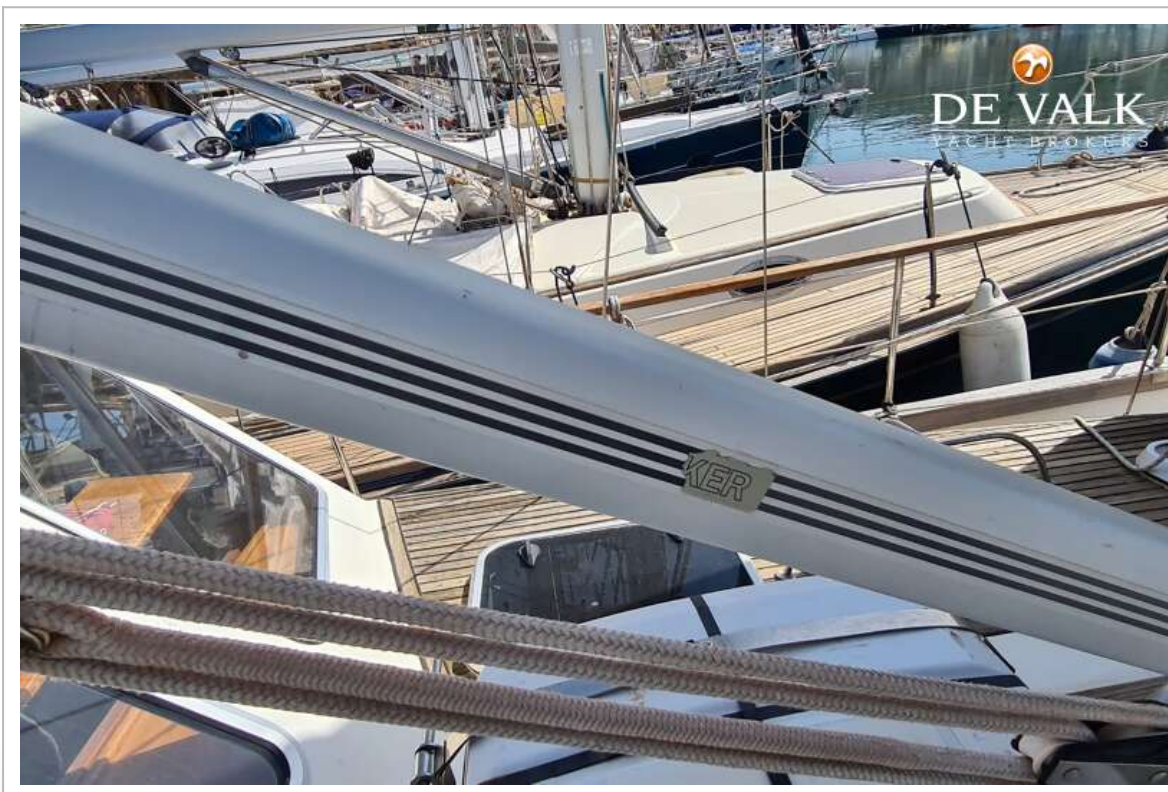
NAUTICAT 44

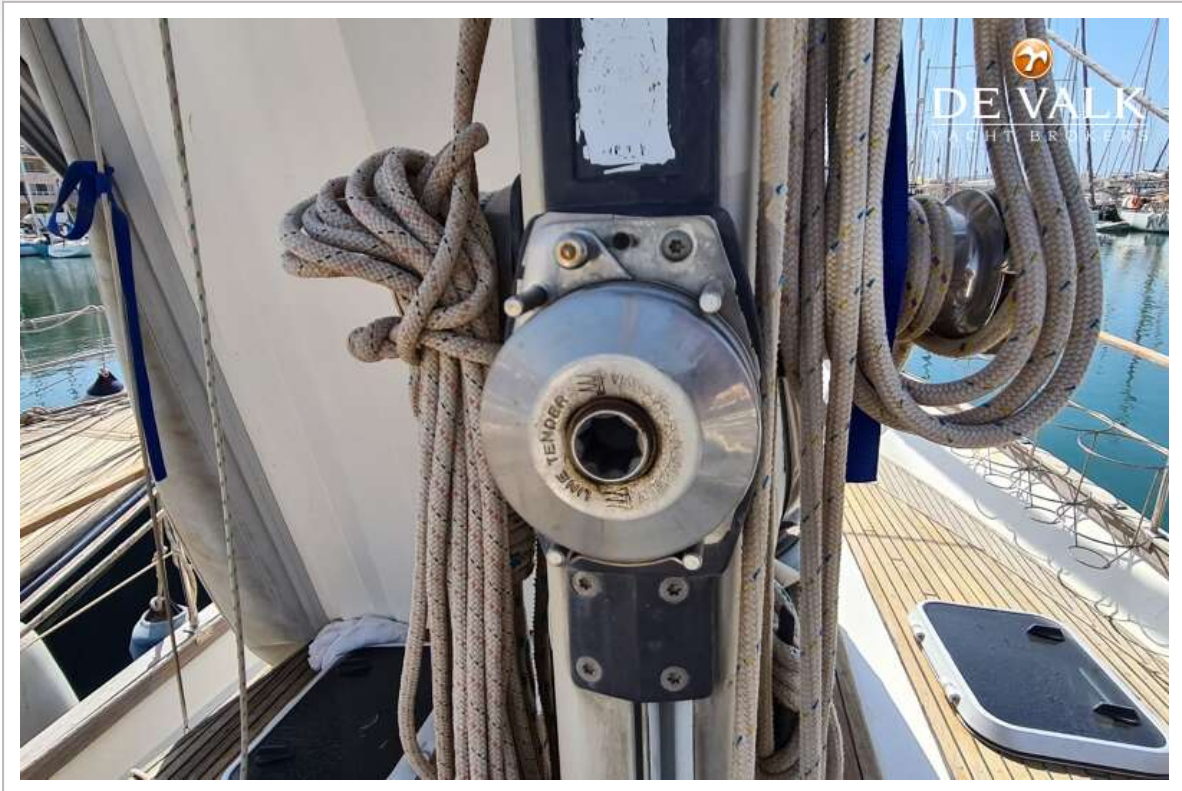


NAUTICAT 44

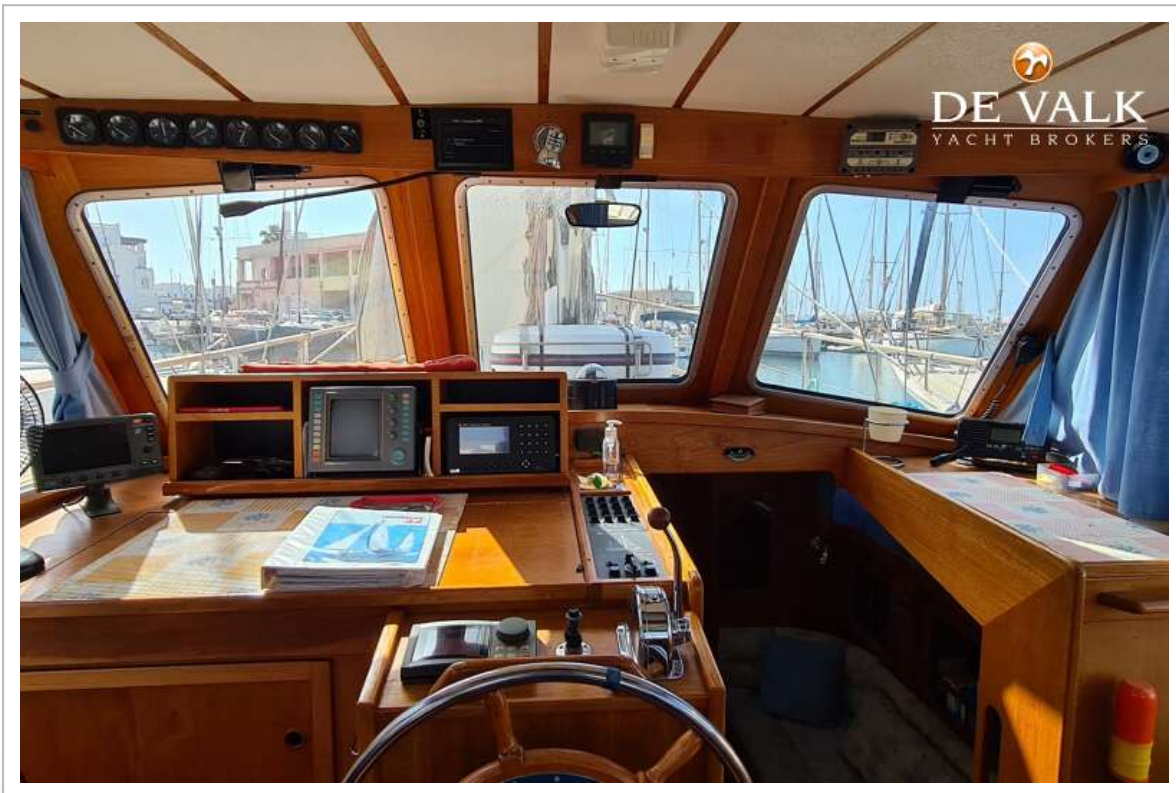
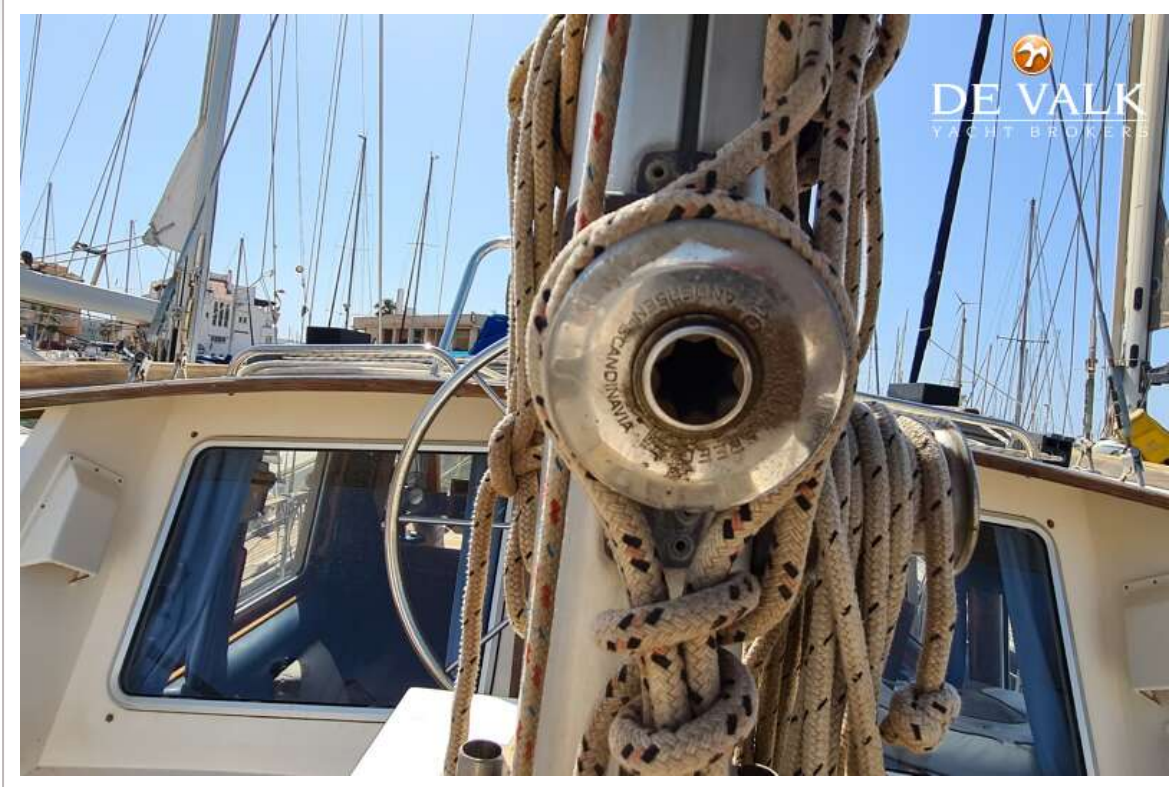


NAUTICAT 44





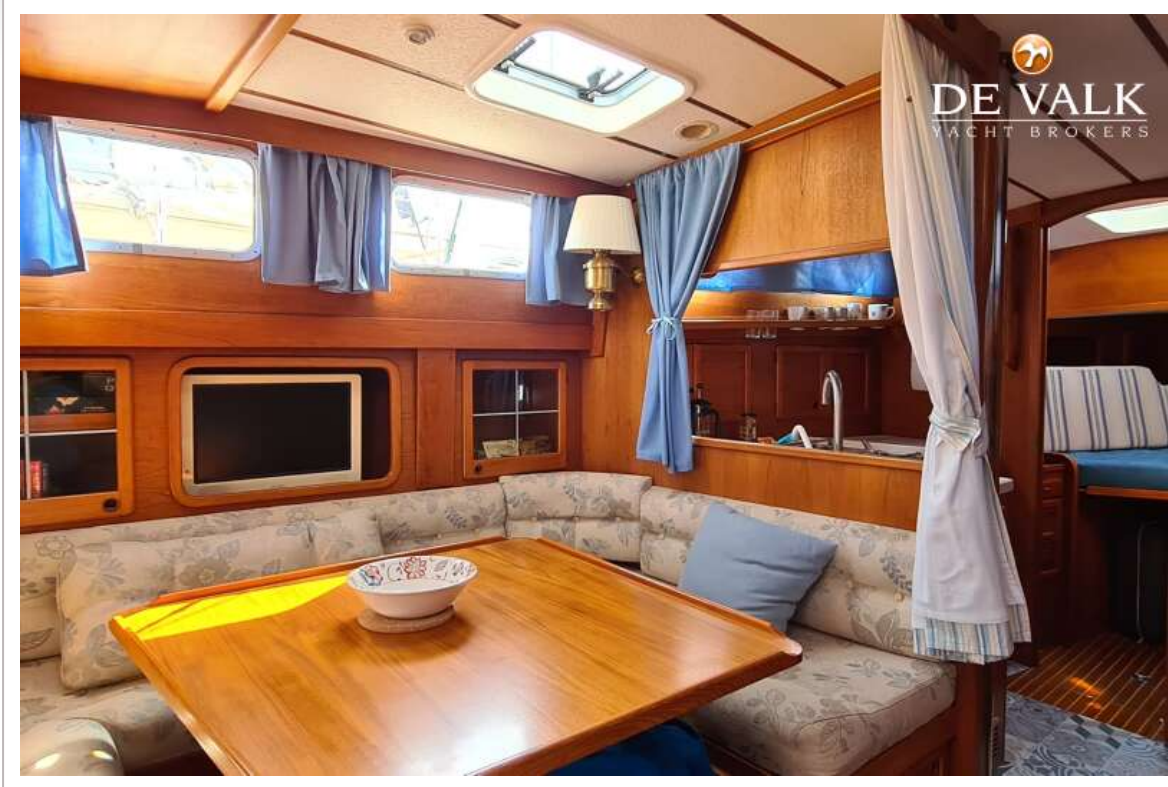
NAUTICAT 44



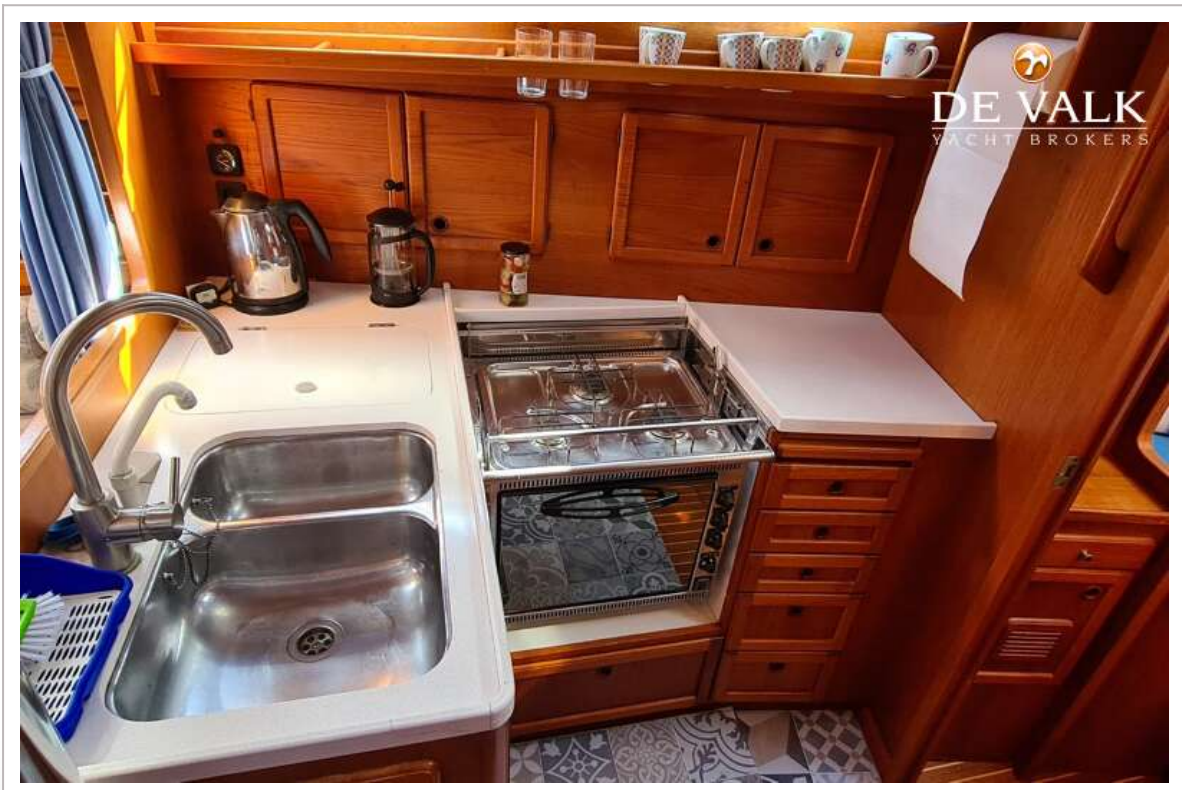
NAUTICAT 44



NAUTICAT 44



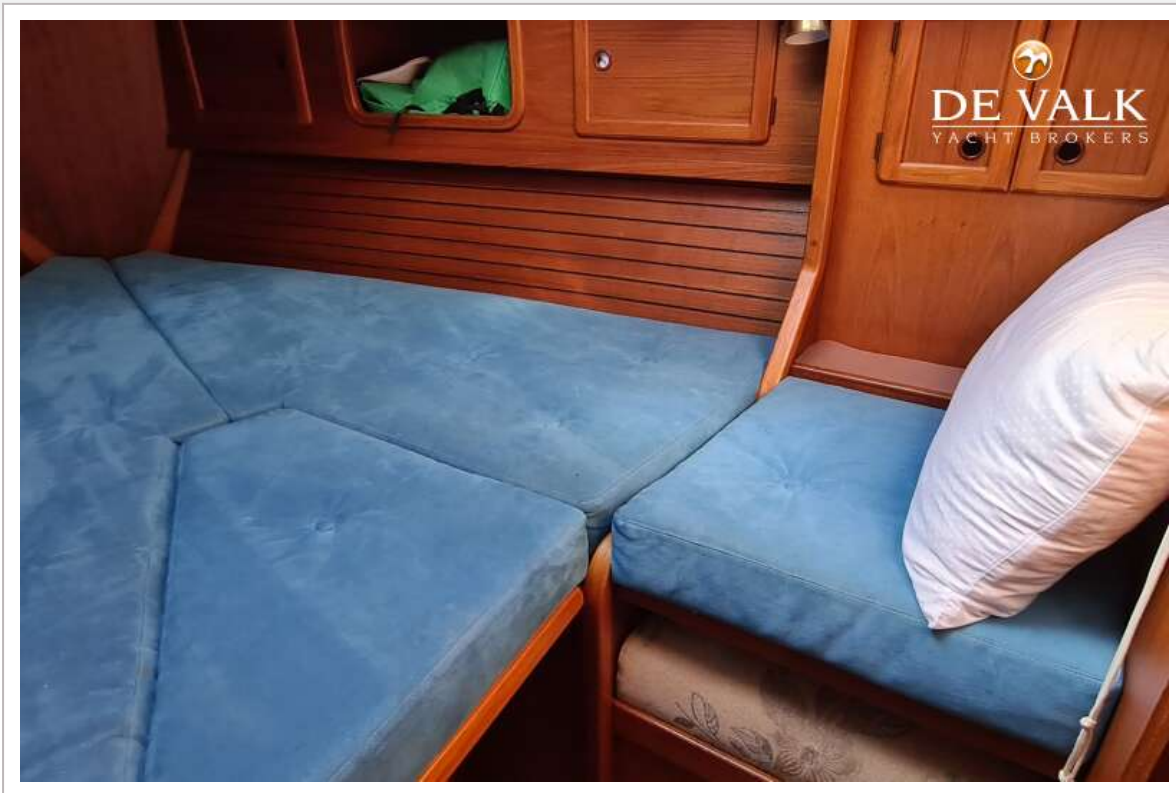
NAUTICAT 44



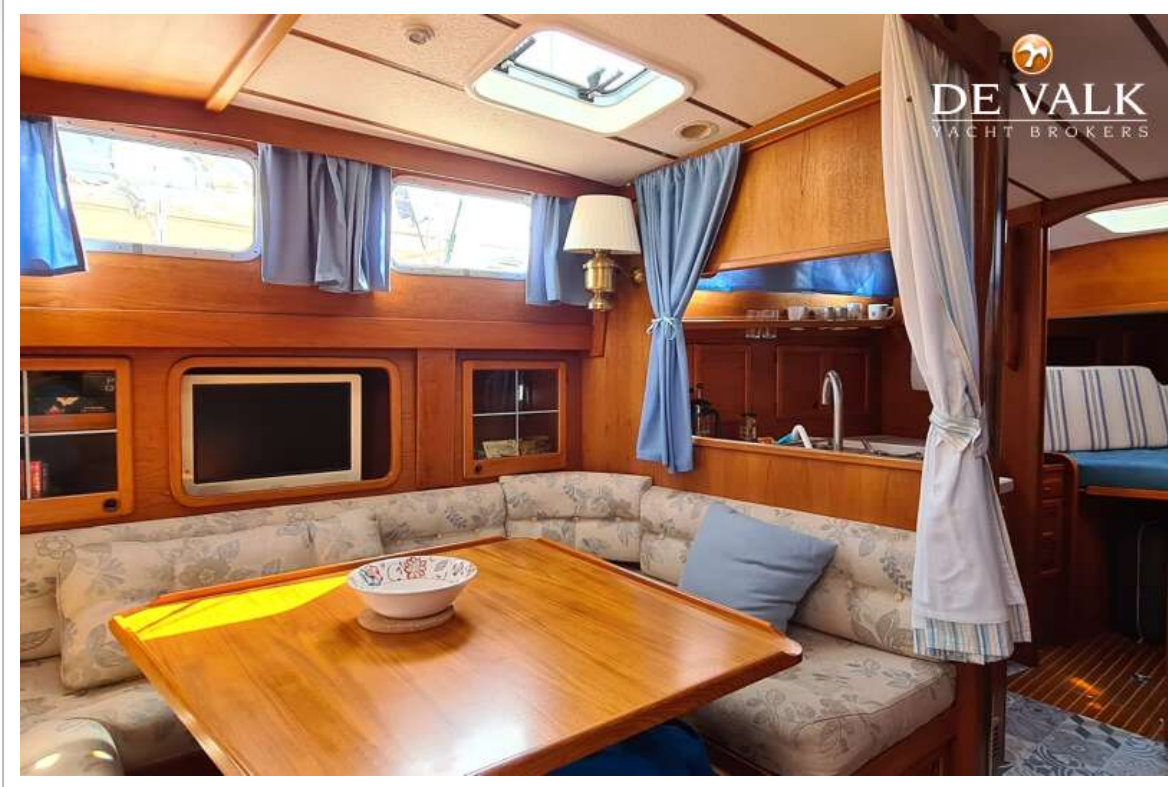
NAUTICAT 44



NAUTICAT 44



NAUTICAT 44



NAUTICAT 44



NAUTICAT 44



