



DE VALK
YACHT BROKERS



NOORDKAPER 48 -S



DE VALK
YACHT BROKERS

KOMMENTARE DES MAKLERS

'Kingfisher' - Tough, stylish and ocean-worthy. A characterful steel sailing yacht with a centreboard, designed for global travel as well as comfortable accommodation on board. She combines classic lines with modern sailing characteristics and is equipped for both solo sailors and families. With her teak interior, spacious, sheltered cockpit, and reliable equipment, she is ready for new adventures - from the Wadden Sea to the world's oceans. She is a unique opportunity for those looking for freedom, safety and timeless design. Experience her for yourself. She is ready for departure !

Reinier van der Wolf

TECHNISCHE DATEN

Maße	15.50 x 4.60 x 1,35 / 2.40 (m)	Werft	Flevo Jachtbouw B.V. Nijkerk
Baujahr	2011	Kabinen	3
Material	Stahl	Kojen	6
Motor(en)	1 x Vetus Deutz Turbo DTA 44422EPK diesel	PS/kW	140.00 (PS), 103.04 (kW)
Angebotspreis	€ 549.000 (MwSt. Bezahlt)	Liegeplatz	contact Monnickendam

KONTAKT

Verkaufsbüro	De Valk Monnickendam B.V.	Telefon	+31 (0)299 65 63 50
Adresse	Hoogedijk 6 1145 PM Katwoude NL	E-Mail	monnickendam@devalk.nl

HAFTUNGSAUSSCHLUSS

Diese Angaben erfolgen nach bestem Wissen, können jedoch nicht garantiert werden.



ALLGEMEIN

Modell	NOORDKAPER 48 -S
Typ	Segelyacht
Rumpflänge (m)	15,50
Wasserlinienlänge (m)	12,70
Breite (m)	4,60
Tiefgang (m)	2,40
Tiefgang min (m)	1,35
Durchfahrtshöhe (m)	21,50
Stehhöhe (m)	1,95
Baujahr	2011
Lancierung	03 - 2011
Werft	Flevo Jachtbouw B.V. Nijkerk
Land	Niederlande
Entwerfer	Martin Bekebrede Yacht Design
Gewicht (t)	26
Ballast (Ton)	Blei 700 in keel - in kiel - im Kiel
CE Norm	A
Rumpfmateriäl	Stahl
Rumpffarbe	Awlgrip Atlantic Blue (04 - 2017)
Haut-dicke Rumpf (mm)	6 mm unterhalb der Wasserlinie 5 mm oberhalb der Wasserlinie
Rumpfform	S-Spant
Art Kiel	Kielschwerter electric windlass - elektrische lier - elektrische lier
Material Aufbauten	Stahl
Haut-dicke Aufbauten (mm)	4
Haut-dicke Deck (mm)	4
Stossliste	Edelstahl
Deckmaterial	Stahl
Deck Finish	Antirutsch Farbe Awlgrip
Deck Finish Aufbauten	Antirutsch Farbe Awlgrip



Pflicht Bedeckung	Teak
Antifouling (Jahr)	International Hartbeschichtung (2022)
Dorado Belufter	Edelstahl 4
Fenster Einfassung	Edelstahl coated - gecoat - beschichtet
Fenster Material	Sicherheitsglas Hora
Decksluke	Lewmar 5
Bullauge	Edelstahl Wigo tempered glass - gehard glas - Sicherheitsglas
Isolation	Glaswolle
Treibstofftank (Liter)	Stahl 450
Treibstofftank 2 (Liter)	Stahl approx. 550 cleaned - gereinigt -gereinigt (2024)
Füllstandsanzeige (Treibstofftank)	ja
Trinkwassertank (Liter)	Stahl approx.1200 cemented - gecementeerd - zementiert
Fäkaelien Tank (Liter)	Stahl approx. 150
Fäkaelien Tankablauf	Deck Verbindung + Pumpe
Grauwassertank (Liter)	Stahl approx. 450
Füllstandsanzeige (Grauwasser)	defekt
Radsteuerung	hydraulik Stazo inside and out - binnen en buiten - Innen und Aussen
Not-Pinne	ja
Weitere Info Rumpf	Ballast: Kombination von Blei- und Stempelkappen
Weitere Info	Unter dem Deckshaus der Maschinenraum, alle Geräte geschützt zwischen 2 fast wasserdichten Schotten, hinter der Achterkabine ein weiteres wasserdichtes Schott. Wasserdichtes Schott vor der Eignerkabine.
Weitere Info	Indikator für die Kielposition (2017)
Weitere Info	Dieseltank auf der Backbordseite, ausgestattet mit einem „Fuel-Polish“-System.

UNTERKUNFT

Kabinen	3
Kojen	6
Innen	Teak veneer teak - finer teak -Furnierholz Teak



Einteilung	ja
Fussboden	Wenge hardwood - Wenge hardhout - Wenge-Hartholz
Ruderhaus/Decksalon	U-Formig
Salon	U-Formig
Standhöhe Salon (m)	2.10
Heizung	wasserheizung Kabola convectors -radiators - convectoren - radiatoren
Klima Anlage	Klima einzel Funktion Dometic ISO, 220v
Achterkabine	ja
Kombüse	L-Fomig
Arbeitsfläche	Corian
Spülbecken	Corian 1x
Herd	Gas Boretti 4 burner-pits-Brenner
Dunstabsauge	220v
Gas-Alarm	elektrische Gasventilsteuerung gültiges Gaszertifikat Truma (2017)
Mikrowelle/Backofen Kombi	LG
Kuhlschrank	getrennter Wechselrichter + 2x Gel 130 Ah Bosch AAA+ 220v (2023)
Warmwasser System	uber Heizung Kabola
Wasserdruck System	elektrisch
Kochend-Wasserhahn	ja
Eismaschine	ja
Eignerkabine	Französisch Bett front - voor - Forne
Länge Bett (m)	1.60 x 2.00
Kleiderschrank	hängend/Schublad/Regale
Badezimmer	en suite starboard - stuurboord - Steuerbord
Toilet	en suite portside - bakboord -Backbord
Toilette System	elektrisch Tecma
Handwaschbecken	auf der Toilette
Dusche	en suite
Gästekabine 1	Doppelbett middle - midden - Mitte



Länge Bett (m)	1.40 x 2.00
Kleiderschrank	Regale und hängend
Badezimmer	gemeinsam
Toilette	gemeinsam Temca
Toilette System	elektrisch
Handwaschbecken	im Badezimmer
Dusche	gemeinsam
Gästekabine 2	Doppelbett Aft.
Länge Bett (m)	mit Kurbeltuch 1.60 x 2.00
Weitere Info	Isoliertransformator (2017)

MASCHINEN

Motoranzahl	1
Marke	Vetus Deutz Turbo
Typ	DTA 44422EPK
PS	140
kW	103.04
Kraftstoffart	Diesel
Installiert im Jahr	2011
Höchstgeschwindigkeit (Kn)	8
Marschgeschwindigkeit (Kn)	7
Verbrauch (l/h)	6
Motorstunden	2100
Kühlungssystem Motor	indirekte Wärmetauscher
Antrieb	Schraubenwelle
Motor bedienung	Seilzug Kabel
Gewende getriebe	hydraulic
Bugschraube	elektrisch Vetus Thruster
Exhaust	wassergekühlt by propeller shaft - via schroefas - über Propellerwelle
Wellen Drucklager	ja



Propeller Typ	Segelstellung Maxprop
Propellerblätter	4
Material Propellerwelle	Edelstahl 2022
Propellerwelle schmierung	Wasser
Elektrische Bilgenpumpe	4
Elektrische Anlage	24 volt
Generator	Nassauspuff Whispervolt 3 Kw
Starterbatterie	mit Ladegerate (2022) 2x
Versorgungsbatterie	4x 220 Ah (2023)
Generatorbatterie	1x
Bugschraubebatterie	mit separatem Ladegerät 2x Victron 165 Ah (2022)
Batterie Monitor	2 Bedienfeld mit Überwachungsfunktionen 3 Victron
Batterie Ladegerat	für Bugstrahlruder Batterie/Motor/Generator
Batterie Ladegerat/Umwandler	2 (60A + 20A)
Landstrom	mit Kabel
Weitere Info	Ersatzpropeller - fest

NAVIGATION

Tiefenanziege	Raymarine ST60+ Tridata
Logge	Raymarine ST60+ Tridata
Windlupe anzeige	Raymarine ST60+ Wind
Tochter anzeige	ja
UKW	Innen und Aussen Ray240E
Autopilot	Raymarine ST6002 Smart Pilot
Radar	ja
GPS	ja
Plotter	Aussen '12 Raymarine C120w
Elektronische Kart(en)	ja
AIS Empfänger	ja
Epirb	ja
Kamera	mit Alarmfunktion WiFi



Navigation Beleuchtung

LED

Weitere Info

Innen interconneted mit Aussen | '9 Raymarine C90w plotter

AUSRÜSTUNG

Cockpit Polster

ja

Cockpit Tisch

Teak

Badeleiter

Edelstahl

Heckdusche

ja

Anker

Danforth | 45 kg - s/s - rvs - Edelstahl

Ankerkette

10 mm Kette | 60 m

Ankerwinde

elektrisch | Maxwell

Deckwasche

vorbereitet für die Deckwaschanlage

Davits

Edelstahl

See Reling

Edelstahl | 32mm

Seiten-Einstieg Seereling

ja

Heckkorb

Edelstahl

Bugkorb

Edelstahl

Rettungsinsel

Tasche | Plastimo Cruiser 6 (2022)

Rettungsinsel (Pers)

6

Scheibenwischer

2

Radar Reflektor

ja

Fenderkissen

ja

Festmacher

ja

Reserve Teilen

Pumpen, Ölfilter, Antriebsriemen

TV

im Eigner Kabine Dmtech

Radio-CD Spieler

Kenwood

Lautsprecher im Pflicht

ja

Lautsprecher im Salon

ja

Uhr - Barometer

Barometer, Hygro-/Temperaturmesser (keine Uhr) | Wempe

Feuerlöscher

2

Automatische Löschesystem

ja



RIGG

Rig	Sloop-Kutter with bow sprit - met boegspriet - mit Bogenspriet
Stehendes Gut	Drahtseil s/s - rvs - Edelstahl
Marke Mast	Seldén
Material Mast	Aluminium
Salings	3
Latten traveller	ja
Durchelatted großsegel	mit dutchman flaking System Dacron
Fock	Laminat
Kutter Rollreffanlage	Profurl
Stagesegel	Laminat
Stagesegel Rollreflanlage	Profurl
Selbstwende Anlage	ja
Reff Vorrichtung	Schnell-1-Lein-Reffsystem
Baumniederhohler	mechanisch und Talje Seldén Rodkicker 30
Primare Schot Winschen	Elektrisch 2x Andersen 52ST 2x Andersen 40ST
Fall Winschen	Am Mast 2x Andersen 40 ST
Wunsch Schonbezug	4
Weitere Info	alle Segelarbeiten vom Cockpit aus möglich



NOORDKAPER 48 -S



NOORDKAPER 48 -S









NOORDKAPER 48 -S

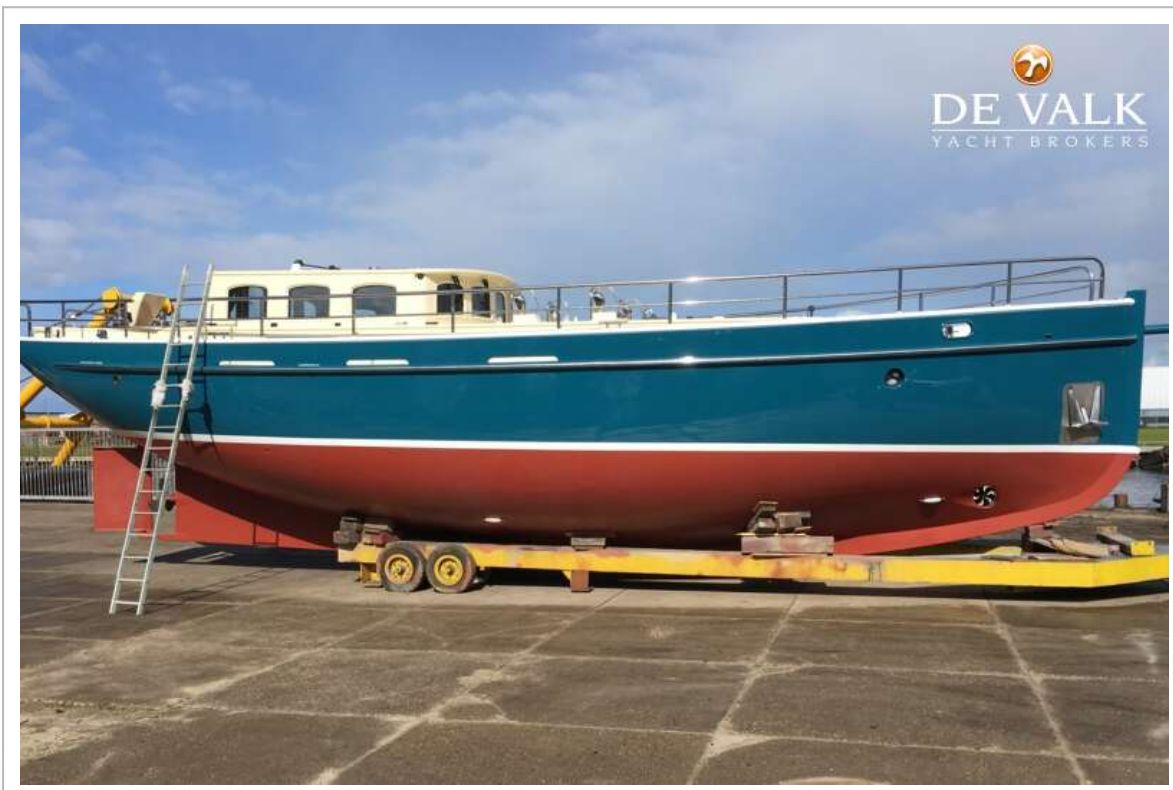




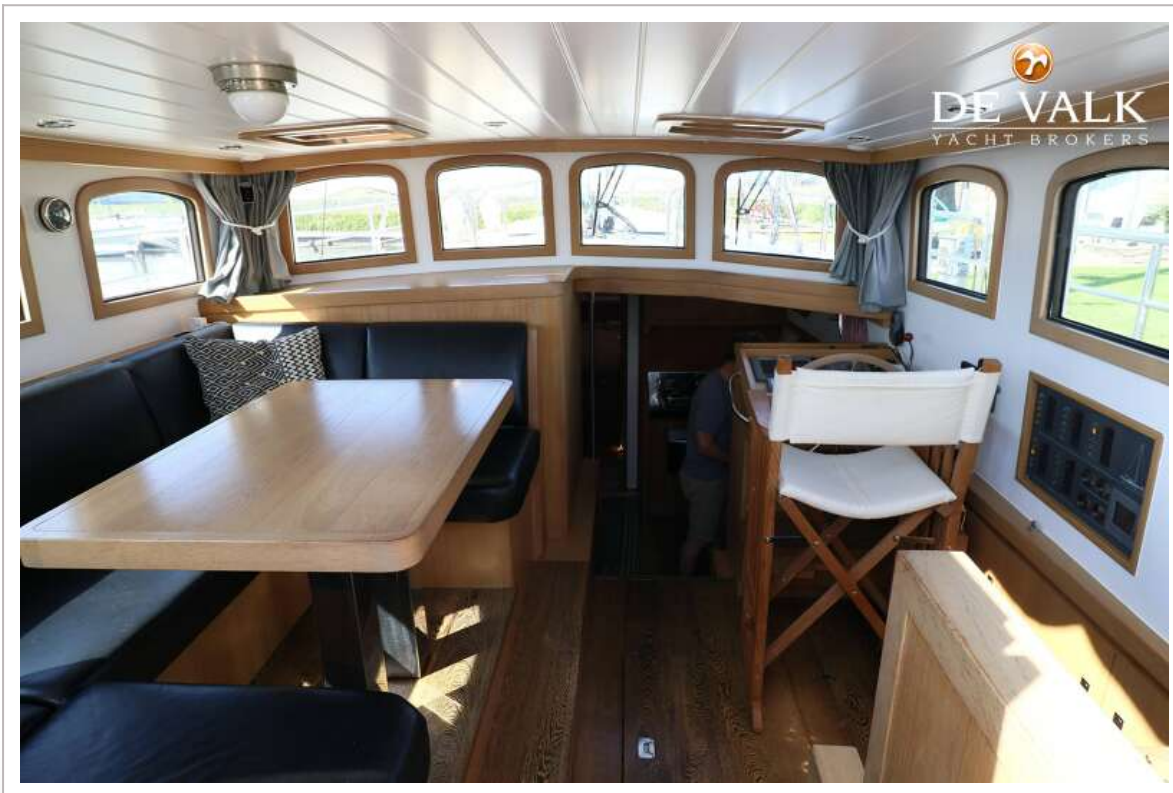
NOORDKAPER 48 -S



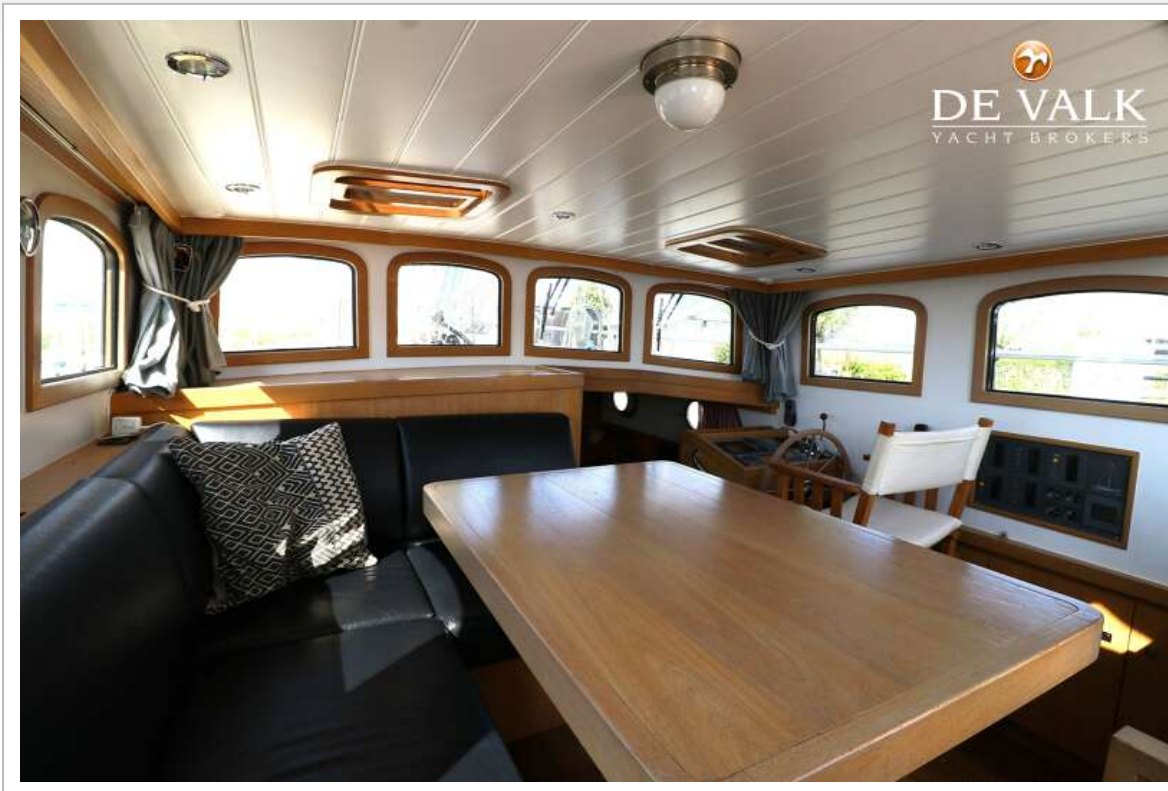
NOORDKAPER 48 -S



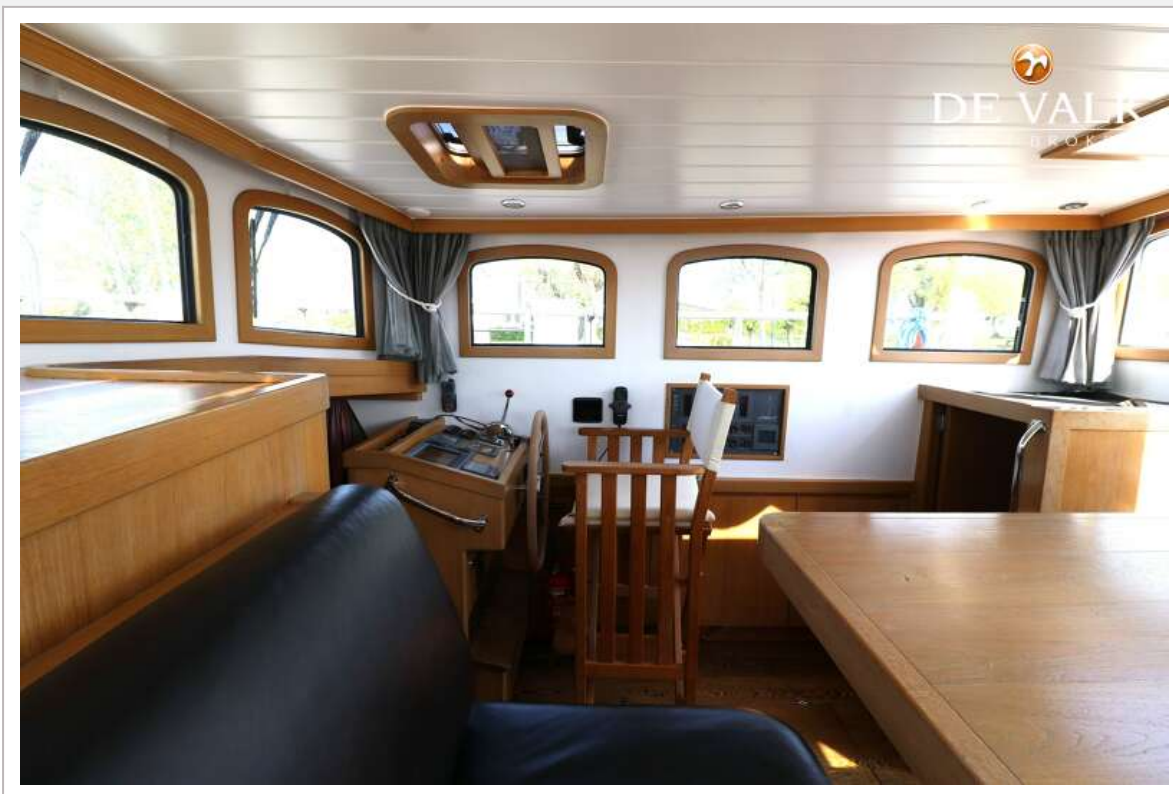
NOORDKAPER 48 -S



NOORDKAPER 48 -S



NOORDKAPER 48 -S



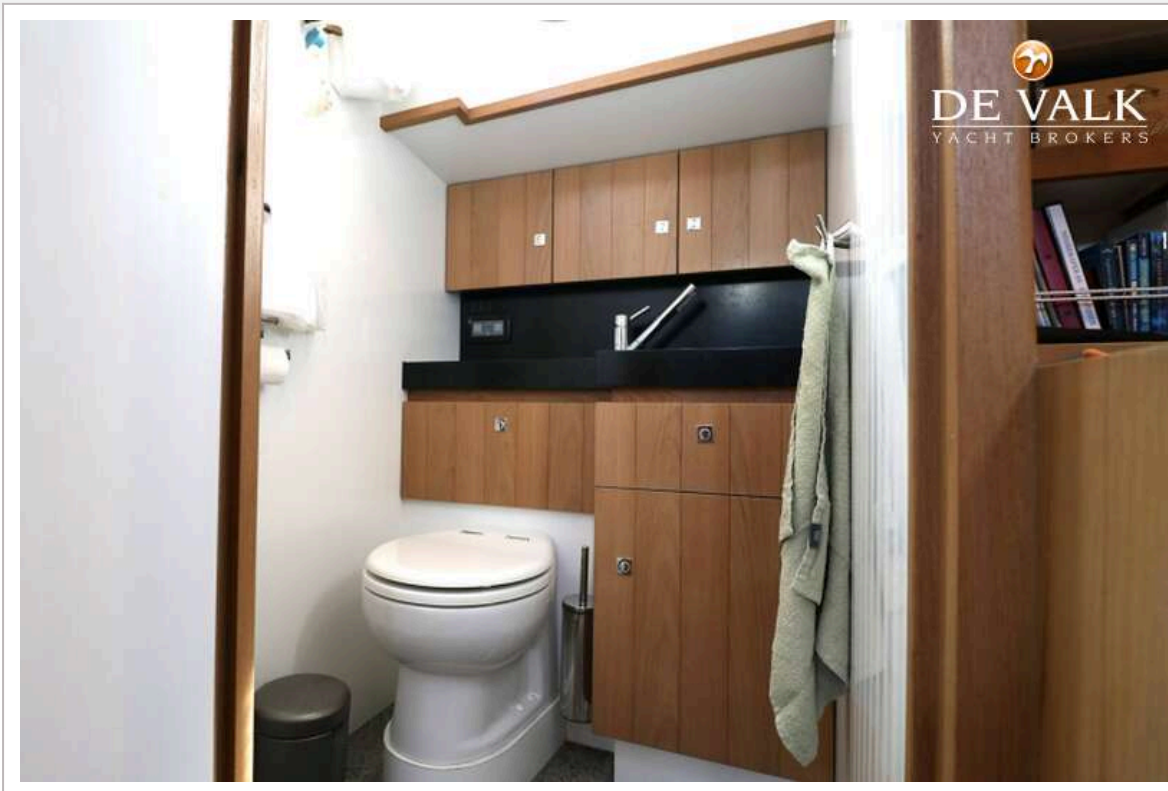
NOORDKAPER 48 -S





NOORDKAPER 48 -S





NOORDKAPER 48 -S



