



DE VALK  
YACHT BROKERS



## STEELER EXPLORER 50 PILOTHOUSE



DE VALK  
YACHT BROKERS

# STEELER EXPLORER 50 PILOTHOUSE

## KOMMENTARE DES MAKLERS

A very luxurious and solidly built yacht! Exceptionally stable, both while sailing and at anchor, thanks to Humphree zero stabilization. Designed for living aboard, she features solar panels, a 16 kW generator and a water maker which brings total independence together with large fuel tanks providing a long range. The yacht is spacious, with ample storage and a large lazarette. Visible luxury throughout with exquisite finishes and carefully selected materials, well-equipped kitchen makes long stays on board an absolute pleasure. Expected in Sneek mid May.

*Sjoerd Paddenburg*

## TECHNISCHE DATEN

<b>Maße</b>	14.99 x 4.76 x 1.45 (m)	<b>Werft</b>	Steeler Yachts
<b>Baujahr</b>	2024	<b>Kabinen</b>	2
<b>Material</b>	Stahl	<b>Kojen</b>	5
<b>Motor(en)</b>	2 x Vetus Deutz VD6 diesel	<b>PS/kW</b>	2 x 170.00 (PS), 125.12 (kW)
<b>Angebotspreis</b>	€ 1.750.000 (MwSt. Beahlt)	<b>Liegeplatz</b>	beim Verkaufsbüro

## KONTAKT

<b>Verkaufsbüro</b>	De Valk Sneek	<b>Telefon</b>	+31 (0)515 42 80 30
<b>Adresse</b>	Zwolsmanweg 7 8606 KC Sneek NL	<b>E-Mail</b>	sneek@devalk.nl

## HAFTUNGSAUSSCHLUSS

Diese Angaben erfolgen nach bestem Wissen, können jedoch nicht garantiert werden.



# STEELER EXPLORER 50 PILOTHOUSE

## ALLGEMEIN

<b>Modell</b>	STEELER EXPLORER 50 PILOTHOUSE
<b>Typ</b>	Motoryacht
<b>Rumpflänge (m)</b>	14,99
<b>Wasserlinienlänge (m)</b>	14,72
<b>Breite (m)</b>	4,76
<b>Tiefgang (m)</b>	1,45
<b>Durchfahrtshöhe (m)</b>	7,00
<b>Durchfahrtshöhe min (m)</b>	3,50
<b>Stehhöhe (m)</b>	2,00
<b>Baujahr</b>	2024
<b>Lancierung</b>	March 2024
<b>Werft</b>	Steeler Yachts
<b>Land</b>	Niederlande
<b>Entwerfer</b>	Martin Bekebrede
<b>Gewicht (t)</b>	40,2
<b>Brutto tonnage</b>	45
<b>CE Norm</b>	A
<b>Rumpfmateriäl</b>	Stahl
<b>Rumpffarbe</b>	Blau Midnight blue
<b>Haut-dicke Rumpf (mm)</b>	5/6
<b>Rumpfform</b>	Multi Knikspant Grade A Steel
<b>Material Aufbauten</b>	Stahl In white colour
<b>Haut-dicke Aufbauten (mm)</b>	4
<b>Haut-dicke Deck (mm)</b>	4
<b>Stossliste</b>	Edelstahl
<b>Deckmaterial</b>	Stahl
<b>Deck Finish</b>	synthetisches Teak Flexiteak
<b>Deck Finish Aufbauten</b>	Antirutsch Farbe
<b>Pflicht Bedeckung</b>	synthetisches Teak Flexiteak
<b>Antifouling (Jahr)</b>	2024



# STEELER EXPLORER 50 PILOTHOUSE

<b>Fenster Einfassung</b>	Aluminium
<b>Fenster Material</b>	Doppelverglasung With blinds
<b>Decksluke</b>	1 x Aluminum (with Mosquito net)
<b>Bullauge</b>	Edelstahl With mosquito nets
<b>Isolation</b>	Schaum
<b>Flybridge</b>	ja
<b>Flybridge Kuchenbude</b>	ja
<b>Cockpitsonnenpersenning</b>	ja
<b>Radar Träger</b>	klappbar On mast
<b>Mast legbar</b>	handbetrieb
<b>Treibstofftank (Liter)</b>	Stahl 2185 (integrated tank)
<b>Treibstofftank 2 (Liter)</b>	Stahl 1815 (integrated tank)
<b>Füllstandsanzeige (Treibstofftank)</b>	Display
<b>Trinkwassertank (Liter)</b>	Kunststoff 1100
<b>Füllstandsanzeige (Trinkwasser)</b>	Display
<b>Fäkaelien Tank (Liter)</b>	Kunststoff 1 x 400
<b>Füllstandsanzeige (Fakaelientank)</b>	Display
<b>Fäkaelien Tankablauf</b>	Deck Verbindung + Pumpe
<b>Grauwassertank (Liter)</b>	Kunststoff 1 x 40
<b>Radsteuerung</b>	hydraulik
<b>Innerhalb Steuerung</b>	Pilothouse
<b>Radsteuerung auf Flybridge</b>	hydraulik
<b>Weitere Info Rumpf</b>	In new conditions
<b>Weitere Info Farbe und Anstrich</b>	A2-AWL-Grip or AlexSeal
<b>Weitere Info</b>	Alarm, control & monitor system (ACMS)

## UNTERKUNFT

<b>Kabinen</b>	2
<b>Kojen</b>	5
<b>Einteilung</b>	2 cabin version
<b>Fussboden</b>	PVC with underfloor heating



# STEELER EXPLORER 50 PILOTHOUSE

Achterdeck	ja
Ruderhaus/Decksalon	ja
Heizung	Zentral Warmwasser Webasto Bluecool V Series
Heizung 2	KABOLA HR400 c
Klima Anlage	ja
Kartentisch	ja
Umbaubar Koje	In Pilothouse
Tür zum Cockpit	ja
Tür zum Achterdeck	ja
Kombüse	Long shape
Arbeitsfläche	Corian
Spülbecken	Edelstahl Single
Herd	Induktion Miele 2 hob + ss plate - teppanyaki
Dunstabsauger	ja
Mikrowelle/Backofen Kombi	Miele (steam & hot air)
Kuhlschrank	Miele
Gefriertruhe	Miele (with icemaker)
Warmwasser System	220V + Motor Webasto Isotemp boiler, type B75
Wasserdruck System	elektrisch
Geschirrspülmaschine	Miele
Kochend-Wasserhahn	ja
Eismaschine	In Miele Freezer
Eignerkabine	Doppelbett Kingsize
Länge Bett (m)	2,10 x 1,80
Kleiderschrank	hängend/Schublad/Regale
Toilet	en suite
Toilette System	elektrisch Planus (24V)
Handwaschbecken	auf der Toilette
Dusche	en suite
Weitere Info	Additional heater in bathroom for towels
Gästekabine 1	Doppelbett Forward
Länge Bett (m)	2,10 x 1,50



# STEELER EXPLORER 50 PILOTHOUSE

Kleiderschrank	hängend/Schublad/Regale
Toilette	en suite (used as day toilet)
Toilette System	elektrisch Planus (24V)
Handwaschbecken	auf der Toilette
Waschmaschine/Trockner Kombi	Miele WT1
Flybridge	ja

## MASCHINEN

Motoranzahl	2
Marke	Vetus Deutz
Typ	VD6
PS	170
kW	125.12
Kraftstoffart	Diesel
Installiert im Jahr	2024
Höchstgeschwindigkeit (Kn)	10
Marschgeschwindigkeit (Kn)	7
Verbrauch (l/h)	12
Reichweite (nm)	2000
Motorstunden	475
Kühlungssystem Motor	indirekte Wärmetauscher
Antrieb	Schraubenwelle
Welle Dichtung	ja
Motor bedienung	elektrisch Vetus
Gewende getriebe	hydraulic ZF63A
Bugschraube	elektrisch SidePower 150 KGF
Heckschraube	elektrisch SidePower 150 KGF
Exhaust	wassergekühlt
Propeller Typ	fest Bronze
Propellerblätter	4
Material Propellerwelle	Edelstahl Duplex



# STEELER EXPLORER 50 PILOTHOUSE

<b>Propellerwelle schmierung</b>	Wasser
<b>Hand Bilgenpumpe</b>	ja
<b>Elektrische Bilgenpumpe</b>	3 x 24V Pumps
<b>Elektrische Anlage</b>	12 & 24V system
<b>Generator</b>	Nassauspuff Northern Lights 16 kW (50 Hz)
<b>Betriebsstunden Generator</b>	151
<b>Starterbatterie</b>	2 x 12V / 225 Ah AGM Mastervolt
<b>Versorgungsbatterie</b>	12 x 2V / 225 Ah AGM (1250 Ah total) Mastervolt
<b>Generatorbatterie</b>	1 x 12V / 225 Ah AGM Mastervolt
<b>Bugschraubebatterie</b>	2 x 12V / 225 Ah AGM Mastervolt
<b>Heckschraubebatterie</b>	2 x 12V / 225 Ah AGM Mastervolt
<b>Batterie Monitor</b>	Steeler ship control (ACMS)
<b>Batterie Ladegerat</b>	2 x Mastervolt Chargemaster Plus 24/110-2
<b>Umwandler</b>	Mastervolt Ultra 24/4000 Sinewave
<b>Solar panele</b>	4 x 375W Jinka Solar panels
<b>Dioden-Batterie-Koppler</b>	2 x Mastervolt MPPT Solar Chargemaster 60 (12/24/60A)
<b>Landstrom</b>	mit Kabel 230V (32A)
<b>Trenn transformator</b>	Mastervolt Mass GI7.0
<b>Wasserbereiter</b>	HP System (120l/hr)
<b>Stabilisatoren</b>	0-speed
<b>Weitere Info</b>	Propellers protected by keel-soles

## NAVIGATION

<b>Kompass auf der Flybridge</b>	Garmin
<b>Elektrisches Kompass</b>	ja
<b>Multi Control Display</b>	Garmin ACMS
<b>Tiefenanziege/Logge</b>	Garmin ACMS
<b>UKW</b>	Garmin
<b>Portabel UKW</b>	ja
<b>Autopilot</b>	Garmin
<b>Radar/GPS/Plotter</b>	GPSMAP 1223 / GMR 18 HD+ DOME (4 kW Radar)



# STEELER EXPLORER 50 PILOTHOUSE

Elektronische Kart(en)	Navionics
AIS Transceiver	GARMIN AIS 800
Epirb	OCEAN SIGNAL (RESCUEME EPIRB1)
Navigation Beleuchtung	LED
Suchscheinwerfer	ja

## AUSRÜSTUNG

Kuchenbude	Full enclosure
Bimini	ja
Fensterabdeckung	3 for front windows in wheelhouse
Cockpit Polster	ja
Cockpit Tisch	Flexiteak
Badeplattform	ja
Badeleiter	Edelstahl
Heck-Tur	ja
Heckdusche	Hot & cold
Anker	Pool 40 kg (ss & polished)
Ankerkette	80 m (13mm)
Ketten Zähler	ja
Ankerwinde	elektrisch Lofrans Falkon (24V / 1700W)
Gangspill	ja
Deck Kran	elektrisch 500 kg capacity (on flybridge)
See Reling	Edelstahl
Seiten-Einstieg Seereling	ja
Rettungsinsel	Container Saeco Sea Master
Rettungsinsel (Pers)	4
Letzte Wartung Rettungsinsel	2024
Leinenschneider	2 units
Scheibenwischer	3 x 24V
Horn	Luftdruck
Fenderkissen	ja



# STEELER EXPLORER 50 PILOTHOUSE

<b>Festmacher</b>	ja
<b>Reserve Teilen</b>	ja
<b>TV</b>	43" screen retractable
<b>DVD Spieler</b>	Philips
<b>Subwoofer</b>	ja
<b>Lautsprecher im Pflicht</b>	In Pilothouse
<b>Lautsprecher im Salon</b>	Fusion system
<b>Lautsprecher im Kabin</b>	Fusion system
<b>Feuerloscher</b>	2kg in each room
<b>Feuerloscher in Maschine Raum</b>	ja
<b>Automatische Löschesystem</b>	ja
<b>Weitere Info</b>	Starlink Maritime Antenna



STEELER EXPLORER 50 PILOTHOUSE



# STEELER EXPLORER 50 PILOTHOUSE



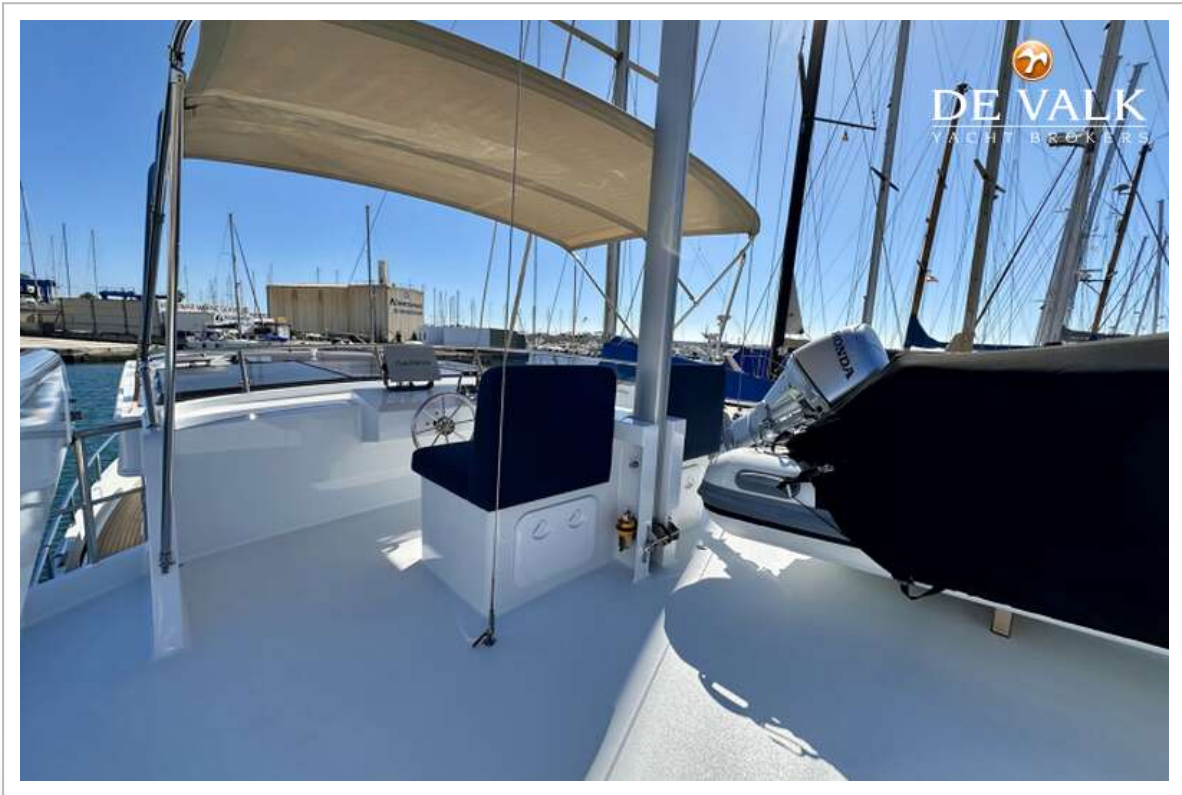
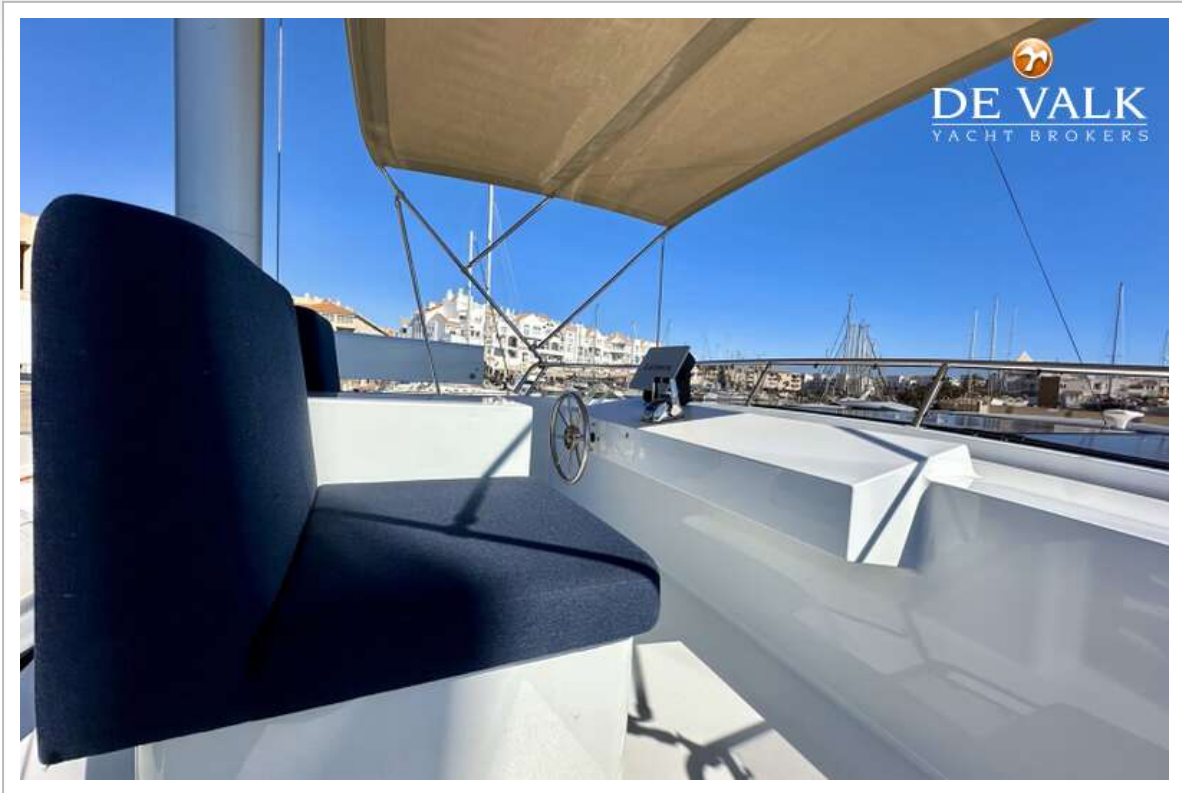
# STEELER EXPLORER 50 PILOTHOUSE



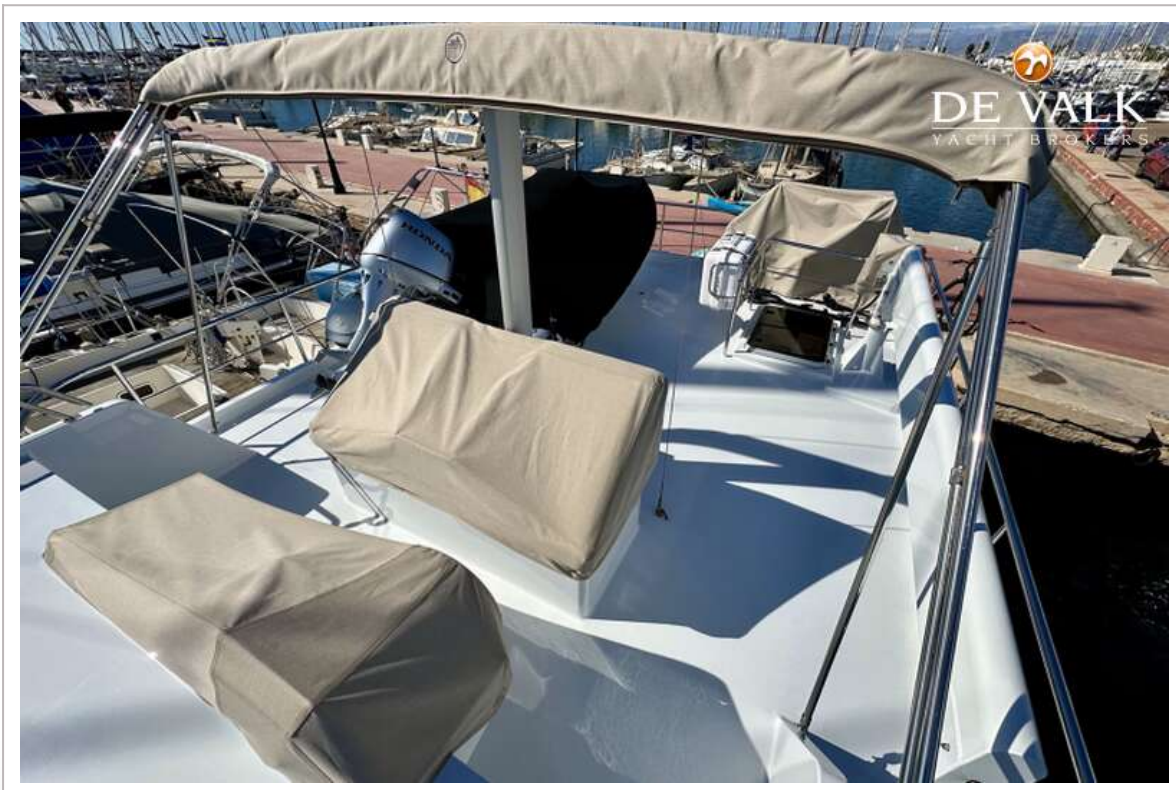
STEELER EXPLORER 50 PILOTHOUSE



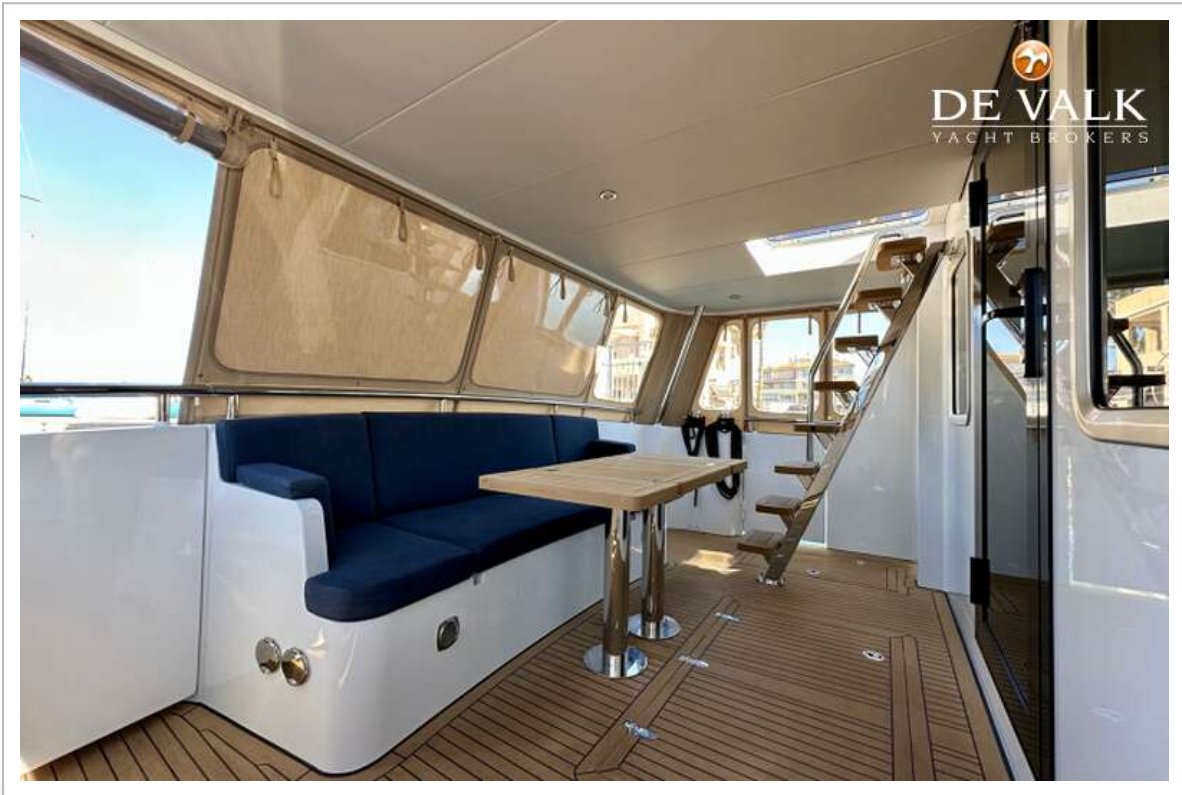
# STEELER EXPLORER 50 PILOTHOUSE



# STEELER EXPLORER 50 PILOTHOUSE



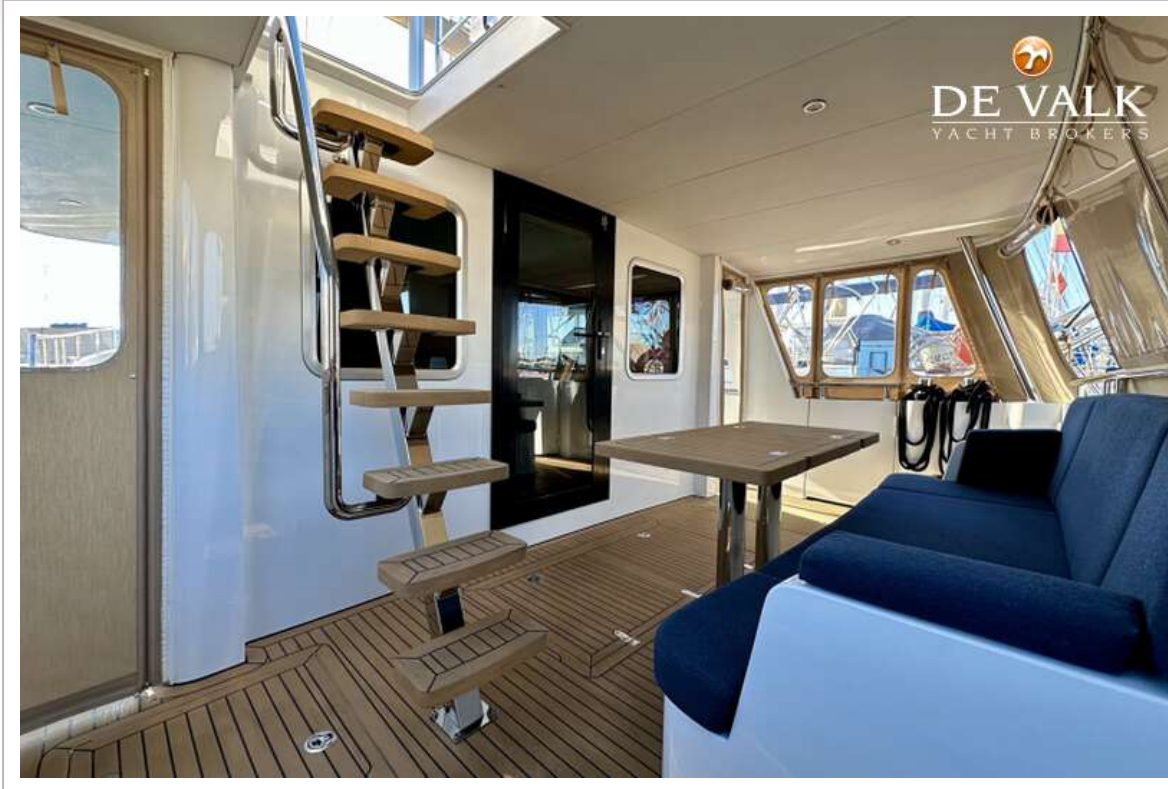
STEELER EXPLORER 50 PILOTHOUSE



STEELER EXPLORER 50 PILOTHOUSE



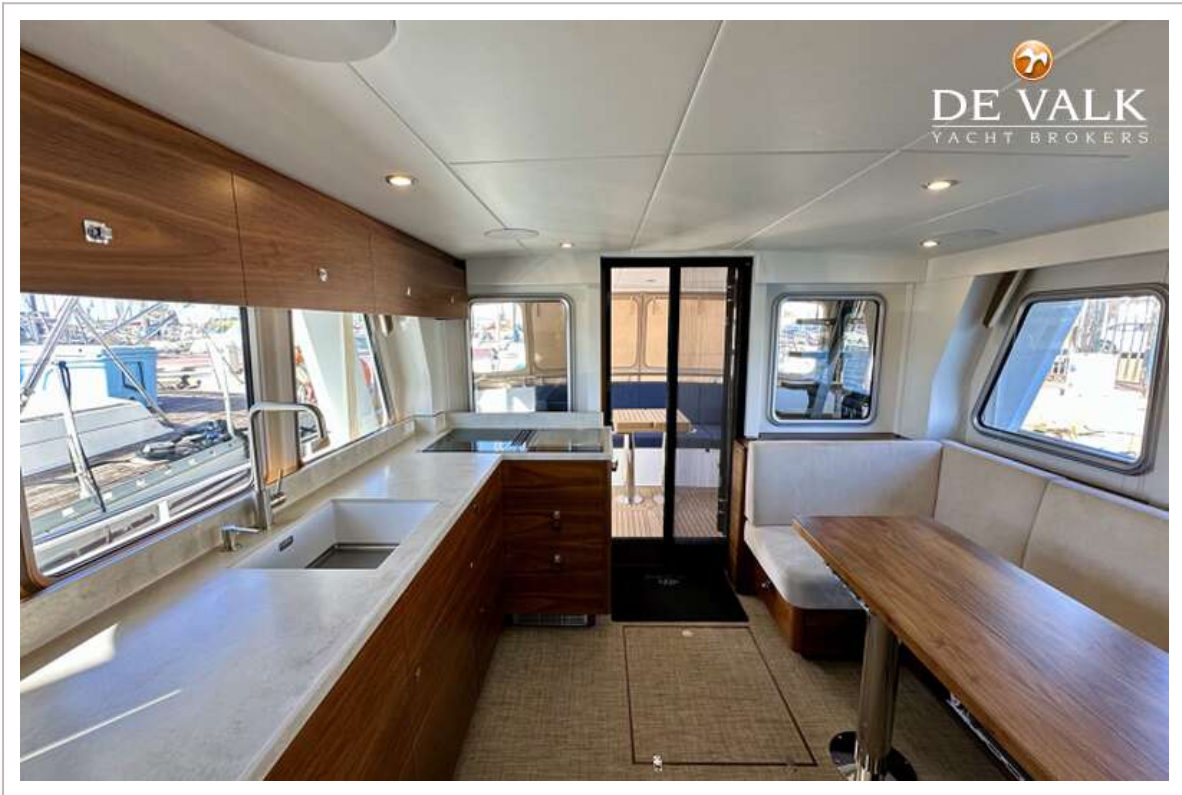
# STEELER EXPLORER 50 PILOTHOUSE



# STEELER EXPLORER 50 PILOTHOUSE



STEELER EXPLORER 50 PILOTHOUSE



STEELER EXPLORER 50 PILOTHOUSE



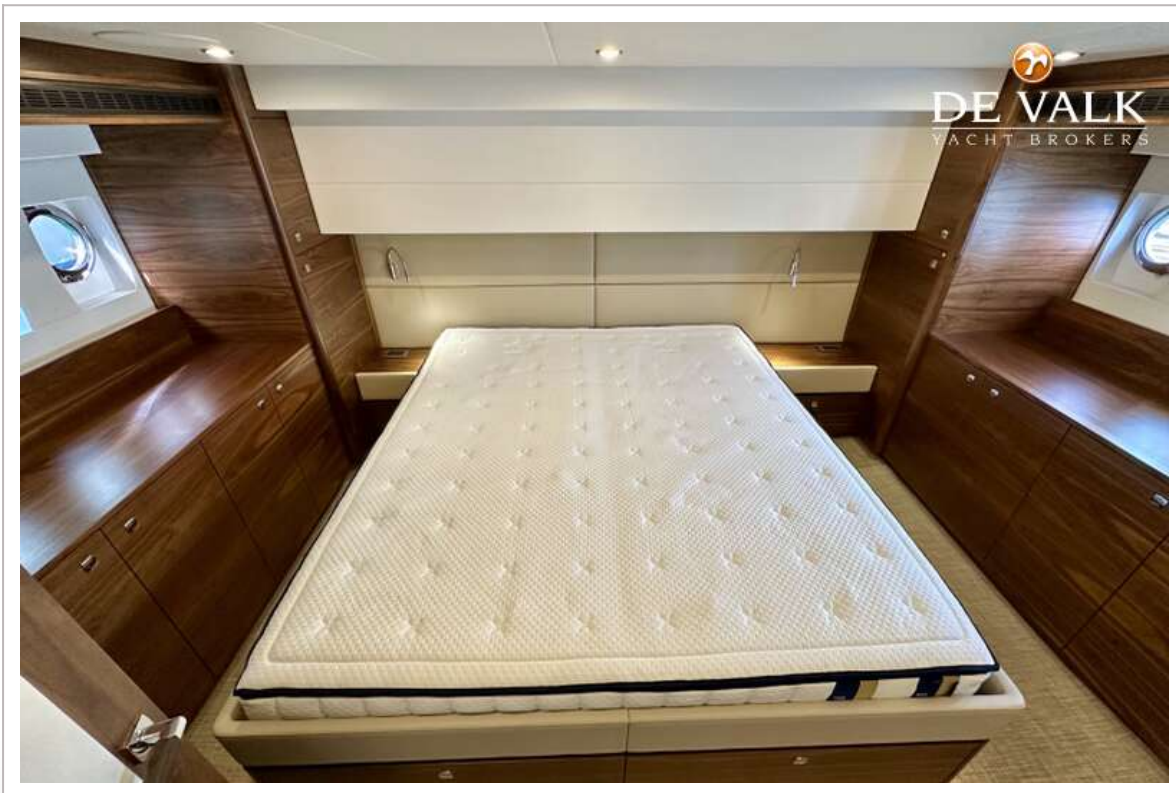
# STEELER EXPLORER 50 PILOTHOUSE



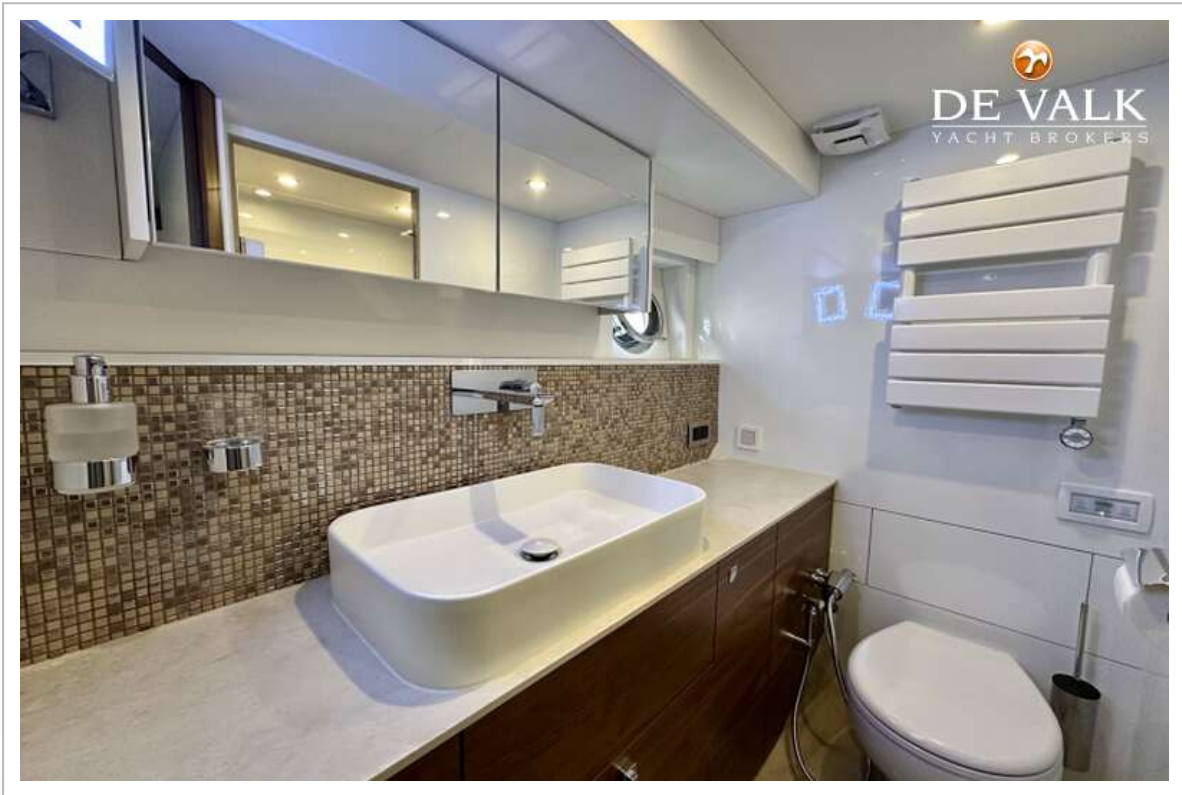
# STEELER EXPLORER 50 PILOTHOUSE



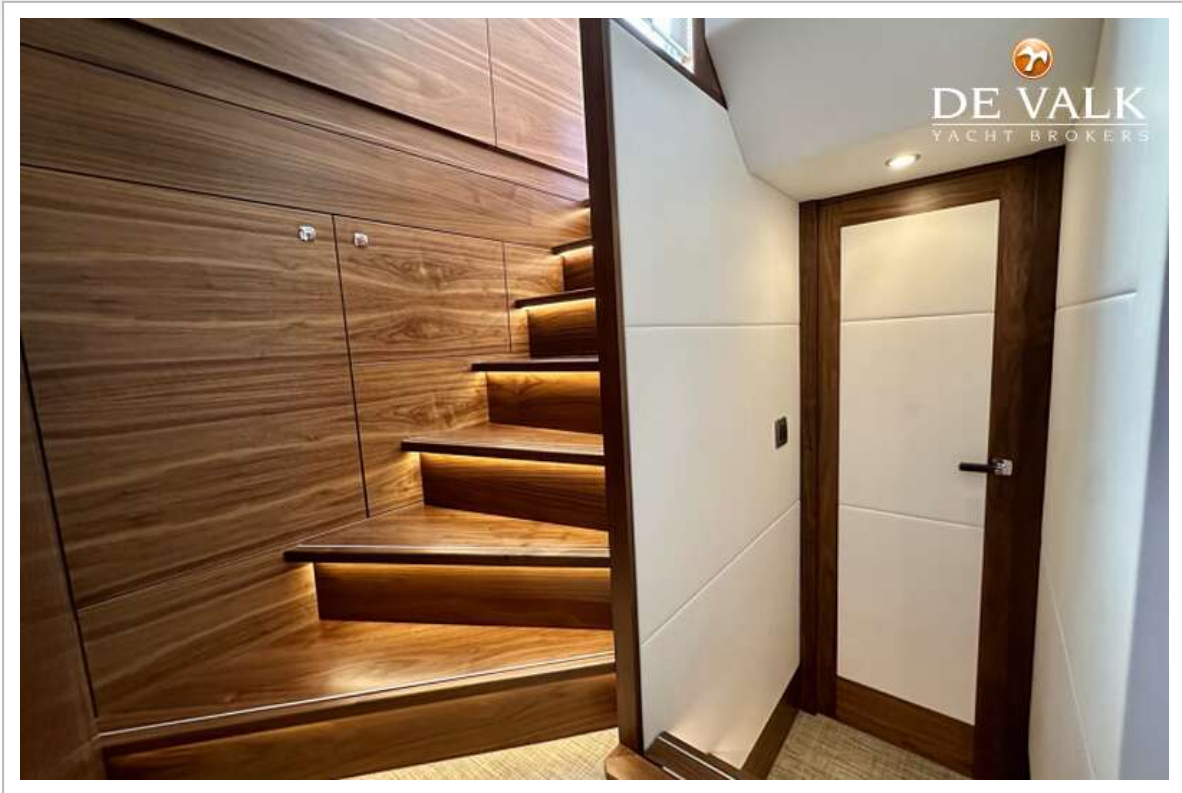
# STEELER EXPLORER 50 PILOTHOUSE



STEELER EXPLORER 50 PILOTHOUSE



# STEELER EXPLORER 50 PILOTHOUSE



STEELER EXPLORER 50 PILOTHOUSE





# STEELER EXPLORER 50 PILOTHOUSE

