



DE VALK
YACHT BROKERS



HUNTER PASSAGE 450



DE VALK
YACHT BROKERS

HUNTER PASSAGE 450

KOMMENTARE DES MAKLERS

Swallow - Our Mediterranean Dream. After 8 incredible years exploring the Med, it's time to pass on our beloved Hunter 450. She's been our floating home and adventure companion through countless sunsets. Fully equipped, lovingly maintained, and ready for your story.

Jörg Hellmich

TECHNISCHE DATEN

Maße	13.49 x 4.25 x 1.68 (m)	Werft	Hunter Yachts
Baujahr	2000	Kabinen	2
Material	GFK	Kojen	7
Motor(en)	1 x Yanmar 4JH2 diesel	PS/kW	80.00 (PS), 58.88 (kW)
Angebotspreis	€ 129.000 (MwSt. Nicht bezahlt)	Liegeplatz	contact Almeria

KONTAKT

Verkaufsbüro	De Valk Almeria	Telefon	+34 950 497 825
Adresse	Puerto Deportivo, Darsena de la Batea 42 04711 Almerimar ES	E-Mail	almeria@devalk.nl

HAFTUNGSAUSSCHLUSS

Diese Angaben erfolgen nach bestem Wissen, können jedoch nicht garantiert werden.



HUNTER PASSAGE 450

ALLGEMEIN

Modell	HUNTER PASSAGE 450
Typ	Segelyacht
Rumpflänge (m)	13,49
Wasserlinienlänge (m)	11,76
Breite (m)	4,25
Tiefgang (m)	1,68
Durchfahrtshöhe min (m)	19,20
Stehhöhe (m)	1,96
Baujahr	2000
Lancierung	2000
Werft	Hunter Yachts
Land	Vereinigte Staaten
Entwerfer	Hunter Design Team
Gewicht (t)	11,87
Ballast (Ton)	Gusseisen mit Blei 4,4
CE Norm	A
Rumpfmateri al	GFK
Rumpffarbe	Weiß
Rumpfform	Rundspant
Art Kiel	Flugelkiel
Material Aufbauten	GFK
Haut-dicke Aufbauten (mm)	6-10
Haut-dicke Deck (mm)	10
Stossliste	Gummi
Deckmaterial	GFK
Deck Finish	Antirutsch Belag
Deck Finish Aufbauten	Antirutsch Belag
Pflicht Bedeckung	Antirutsch Belag
Antifouling (Jahr)	2025
Fenster Einfassung	Aluminium Lewmar



HUNTER PASSAGE 450

Fenster Material	Sicherheitsglas
Decks Luke	Lewmar
Bullauge	Aluminium Lewmar
Isolation	Schaum
Stützsegel mit Mast	Riding sail / Fin Delta
Treibstofftank (Liter)	Kunststoff 380
Füllstandsanzeige (Treibstofftank)	Gauge
Trinkwassertank (Liter)	Kunststoff 760 (in 3 tanks)
Füllstandsanzeige (Trinkwasser)	Gauge
Fäkaelien Tank (Liter)	Kunststoff 2 x 95
Füllstandsanzeige (Fakaelientank)	ja
Fäkaelien Tankablauf	Deck Verbindung + Pumpe
Radsteuerung	Kabelsteuerung Lewmar (folding)
Not-Pinne	ja
Weitere Info Rumpf	Hull in very good condition; polished annually
Weitere Info Farbe und Anstrich	Paintwork in very good condition
Weitere Info	Each winter on the hard stand
Weitere Info	All sea cocks & skin fittings replaced in 2022 / 2025
Weitere Info	Cockpit surround covers (high protection from sun & rain)

UNTERKUNFT

Kabinen	2
Kojen	7
Innen	Teak
Einteilung	2 cabin version
Fussboden	Teak
Achterdeck	With sun lounger cushions
Salon	Lots of headroom throughout. Very light & airy
Standhöhe Salon (m)	2,20
Klima Anlage	Klima mit Ruckzyklus 2 units (Aft, FW and saloon outlets) Complete overhaul in 2017



HUNTER PASSAGE 450

Kartentisch	ja
Achterkabine	Owner's cabin
Dinette zum umbauen	Into a double berth
Kombüse	U-shape
Arbeitsfläche	Corian
Spülbecken	Edelstahl Double
Herd	Gas Force 10 (3 burner)
Ofen	Force 10
Gas-Alarm	ja
Mikrowelle/Backofen Kombi	Goldstar
Kuhlschrank	Top & front loading
Gefrier Truhe	Large deep freezer
Warmwasser System	Seaward 1100 (42Ltr.) by engine and shore power
Wasserdruck System	elektrisch
Schnellkoch Kanne	Electric and gas
Kochend-Wasserhahn	ja
Eismaschine	ja
Kaffeemaschine	ja
Geschirrausstattung	For over 6 people
Eignerkabine	Doppelbett Aft
Länge Bett (m)	2,00 x 1,60 (new Latex 2019)
Kleiderschrank	hängend/Schublad/Regale
Toilet	en suite
Toilette System	handbetrieb Jabsco
Handwaschbecken	auf der Toilette
Dusche	en suite
Badewanne	en suite
Gästekabine 1	Doppelbett Forward
Länge Bett (m)	2,00 x 1,40
Kleiderschrank	hängend/Schublad/Regale
Toilette	en suite
Toilette System	handbetrieb Jabsco



Handwaschbecken	auf der Toilette
Dusche	en suite
Waschmaschine/Trockner Kombi	Combo-matic 6000
Weitere Info	Interior in pristine conditions
Weitere Info	Gas BBQ at transom

MASCHINEN

Motoranzahl	1
Marke	Yanmar
Typ	4JH2
PS	80
kW	58.88
Kraftstoffart	Diesel
Installiert im Jahr	2000
Überholung im Jahr	All the injectors, starter motor, engine oil pump replaced
Höchstgeschwindigkeit (Kn)	8,5
Marschgeschwindigkeit (Kn)	7
Verbrauch (l/h)	4
Reichweite (nm)	540
Motorstunden	4199
Kühlungssystem Motor	indirekte Wärmetauscher
Antrieb	Schraubenwelle
Welle Dichtung	Lip type (Whitlock drive)
Motor bedienung	Seilzug Kabel
Gewende getriebe	hydraulic Yanmar
Bugschraube	elektrisch Sidepower 6 HP (new 2011)
Exhaust	wassergekühlt
Propeller Typ	falt MaxProp
Propellerblätter	3
Material Propellerwelle	Edelstahl
Propellerwelle schmierung	Wasser



HUNTER PASSAGE 450

Hand Bilgenpumpe	1 unit
Elektrische Bilgenpumpe	5 units + 3 spare pumps
Bilge Alarm	ja
Elektrische Anlage	220 / 110V AC - 12V DC
Generator	Nassauspuff Kohler 8kva (110V) (new parts received)
Betriebsstunden Generator	2649
Starterbatterie	1 x 12V / Lead (new 2025)
Versorgungsbatterie	2 x 12V / 200 Ah AGM (new 2022)
Batterie Monitor	Link 2000 System monitors AC and DC
Umwandler	2.0 kW inverter + 3 x 220V smaller inverters
Batterie Ladegerat/Umwandler	Heart Freedom 2000W - 120V AC / 100 Amp (12V)
Solar panele	For engine start battery, new 2024
Dioden-Batterie-Koppler	ja
Landstrom	mit Kabel 2 x Input 220V; output to boat 110V (3 x 17m cable 16 & 32Amp)
Trenn transformator	Galvanic isolator. Twin transformers 220/110 V shore to boat.
Wasserbereiter	HRO - 72 l/hr (new pump, manifold & seals 2019, membrane 2025)
Weitere Info	On board systems, equipment and tools are 110v
Weitere Info	Generator produces 110V; Shorepower is transformed to 110V
Weitere Info	Balmar Alternator and Regulator System and Solbian solar panel

NAVIGATION

Kompass	Ritchie
Multi Control Display	Raymarine ST60
Tiefenanziege/Logge	Raymarine ST60 (linked to MFD)
Windlupe anzeige	Raymarine ST60
Tochter anzeige	Raymarine ST60
UKW	Icom IC-504
Portabel UKW	Cobra
Autopilot	Raymarine ST6000+
Ruderwinkel Anzeige	Raymarine



HUNTER PASSAGE 450

Plotter/GPS	Raymarine Hybridtouch MFD 6 at helm
Radar/GPS/Plotter	Raymarine RL70C Colour (saloon) & Raymarine Hybridtouch MFD
Navtex	Nav 4 Navtex plus
WIFI Antenne	Glomex Webboat
Elektronische Kart(en)	Navionics
AIS Transceiver	Em-trak AIS transceiver on Raymarine Hybrid Touch
Radio Empfänger	SSB Icom 710
Sender Vorrichtung	SSB Icom 710
Epirb	GME Accusat (2016)
"MUB" Sender	ja
Navigation Beleuchtung	LED
Suchscheinwerfer	3 units
Sprech-vorrichtung	2 airhorns
Weitere Info	Iridium Go satellite phone plus remote aerial

AUSRÜSTUNG

Feste Fenster	ja
Spritzverdek	New 2017
Kleine Spritzverdek (Dodger)	ja
Sonnenschirm	Sunscreens all around the cockpit including stern & windscreen
Winterplane	For the cockpit
Fensterabdeckung	Internal blinds throughout.
Cockpit Polster	New 2017 (+aft deck sun-bathing loungers - new 2024)
Cockpit Tisch	Plus large extention
Badeplattform	ja
Badeleiter	Edelstahl
Gangway	Passerelle. Folding in thirds. Stows in stbd transom locker
Heckdusche	Hot & cold
Anker	Rocna
Ankerkette	90 metres Maggi high tensile chain



HUNTER PASSAGE 450

Anker 2	Delta Ketch
Ankerkette	Chain & rope
Ketten Zähler	Colour marks on chain
Extra Anker-Geschirr	Bruce anchor at stern for backup
Ankerwinde	elektrisch Lewmar H3 (new 2018)
Deckwasche	Pipe designed to connect to deck shower.
Beiboot	fest Rumpf Highfield Hypalon 2.9 metre aluminium rib (new 2024)
Ausserborder	15hp 2 stroke Yamaha. Completely rebuilt in 2019.
Ausserborder Halterung	Plus dedicated crane
Davits	Edelstahl
Davits bedienung	handbetrieb
Deck Kran	handbetrieben
See Reling	Draht/Seil
Zupackenschiene (aufbauten)	Edelstahl
Seiten-Einstieg Seereling	ja
Heckkorb	ja
Bugkorb	ja
Rettungsinsel	Container Plastimo Liferaft Cruiser (New 2022)
Rettungsinsel (Pers)	4
Letzte Wartung Rettungsinsel	Next 2027
Schwimvesten	ja
Sicherheits Rustung	ja
Rettungsboje	ja
Sicherheitsleine auf Deck	Ropes are available if needed
Leinenschneider	ja
Horn	Luftdruck 2 units
Fernglas	ja
Radar Reflektor	New 2024
Fenderkissen	Plus step fender
Festmacher	Comprehensive plus spares
Reserve Teilen	Comprehensive



HUNTER PASSAGE 450

Werkzeug	Comprehensive
TV	ja
Satellit	Iridium Go satelite phone and aerial
Radio-CD Spieler	Pure
I-Pod Anschluss	In saloon (also Bluetooth)
Surround Sound System	Multi stereo speaker
Lautsprecher im Pflicht	ja
Lautsprecher im Salon	ja
Lautsprecher im Kabin	ja
Feuerloscher	4 x dry powder
Letzte Wartung Feuerloscher	New 2017
Weitere Info	2 x 100 metre Long lines
Weitere Info	One Bike plus spares is included
Weitere Info	Flares, Coastal Med kit (New 2023)

RIGG

Rig	Sloop-Kutter
Stehendes Gut	Drahtseil 1/19 Stainless B&R. (Bergström & Ridder), all new 2024
Marke Mast	Seldén
Material Mast	Aluminium
Salings	2 sets
Großsegel	Doyle (new 2012) 43m ²
Fock	Furling inner staysail / storm jib
Genua	Doyle 120% (new 2013) 48m ²
Genua I	Spare geona in good condition
Rollreffanlage	Profurl
Kutter Rollreffanlage	Furlex
Gennaker	MPS in sock 143m ²
Stagesegel	Doyle Cruise Orange, heavy weather (on inner forestay furler)
Stagesegel Rollreflanlage	ja



HUNTER PASSAGE 450

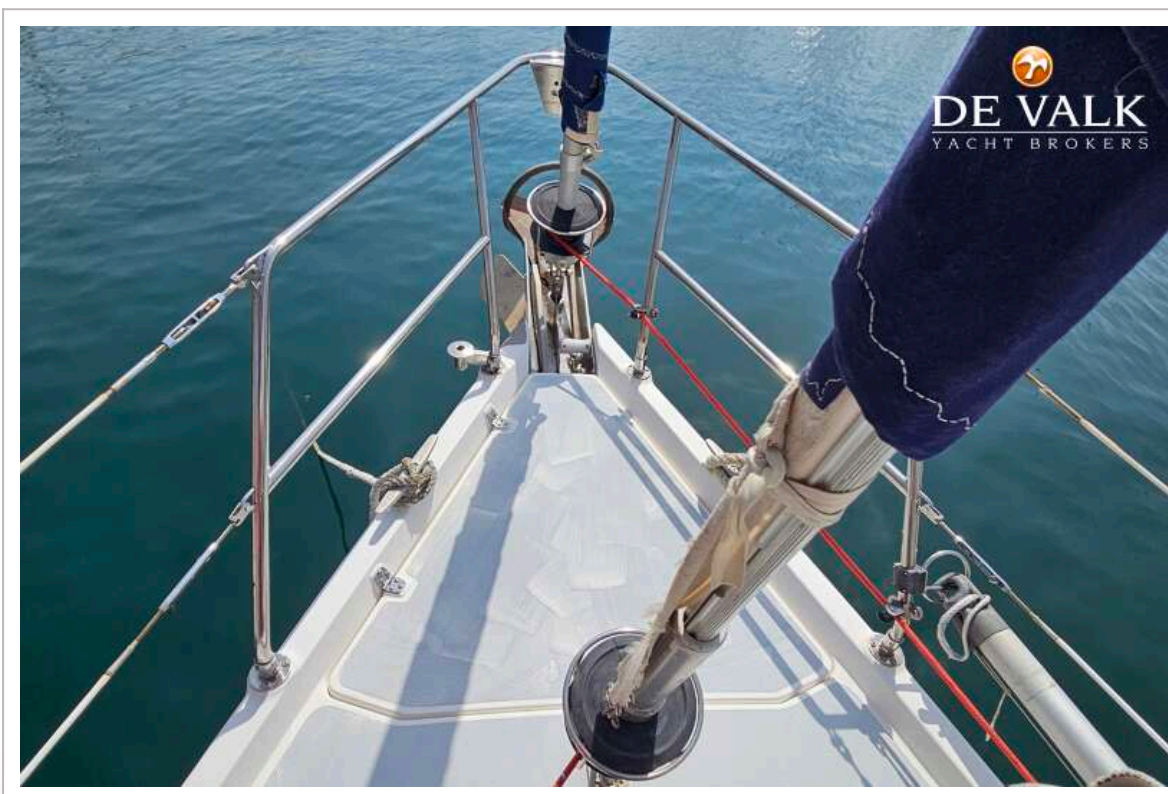
Sturmfock	ja
Reff Vorrichtung	Rollgross im Mast
Baumniederhohler	mechanisch und Talje Selden
Primare Schot Winschen	2 x Lewmar 44 ST 2 SP
Genua Schotwischen	2 x Lewmar 50 ST 2 SP
Fall Winschen	1 x Lewmar 44 ST 2 SP
Multifunktional Winschen	Fall/Schot wischen 1 x Lewmar 48 ST 2 SP (electric)
Gennaker-Baum	Aluminium Extendable
Weitere Info	Running rigging renewed as needed. MPS halyard, staysail halyard



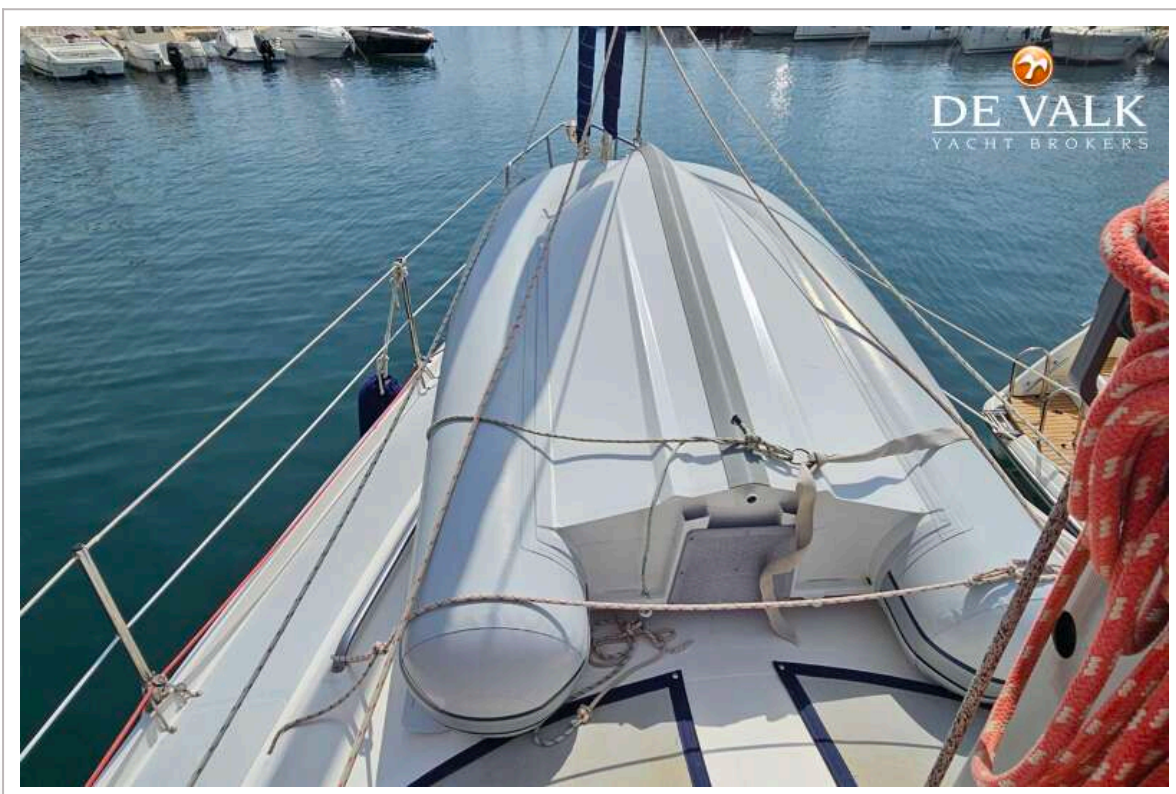
HUNTER PASSAGE 450



HUNTER PASSAGE 450



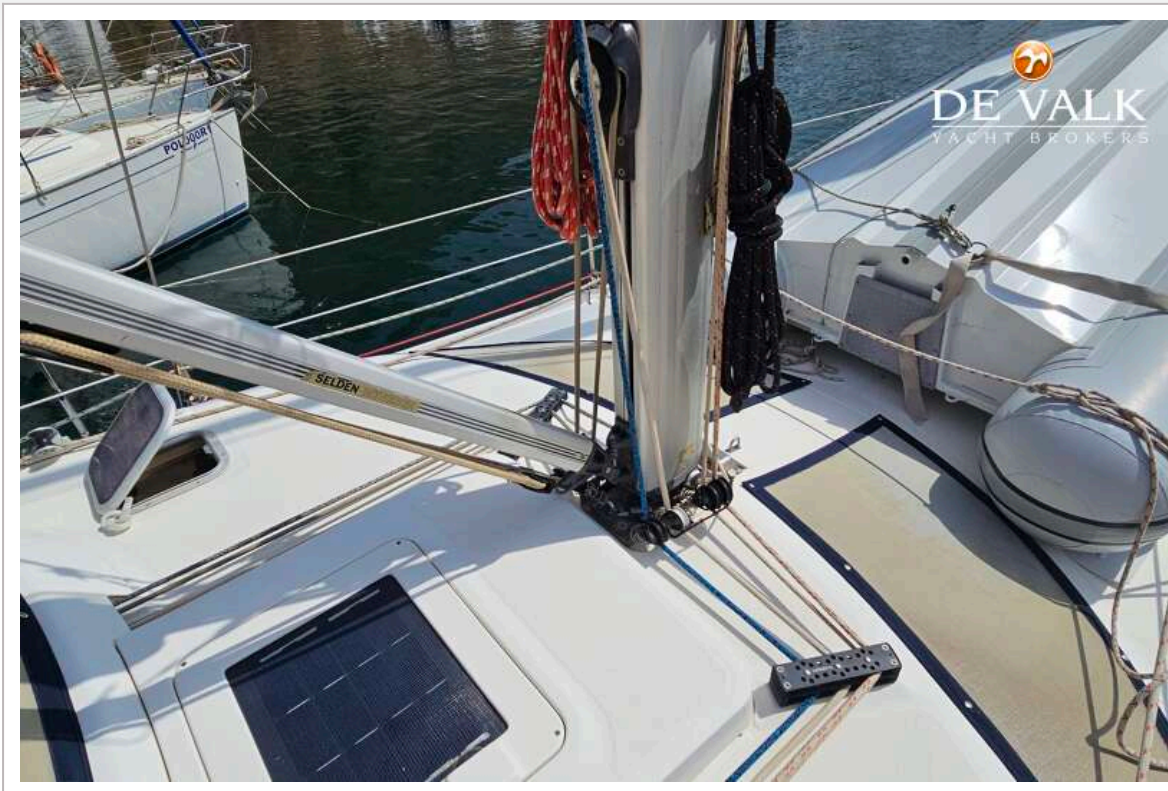
HUNTER PASSAGE 450



HUNTER PASSAGE 450



HUNTER PASSAGE 450



HUNTER PASSAGE 450



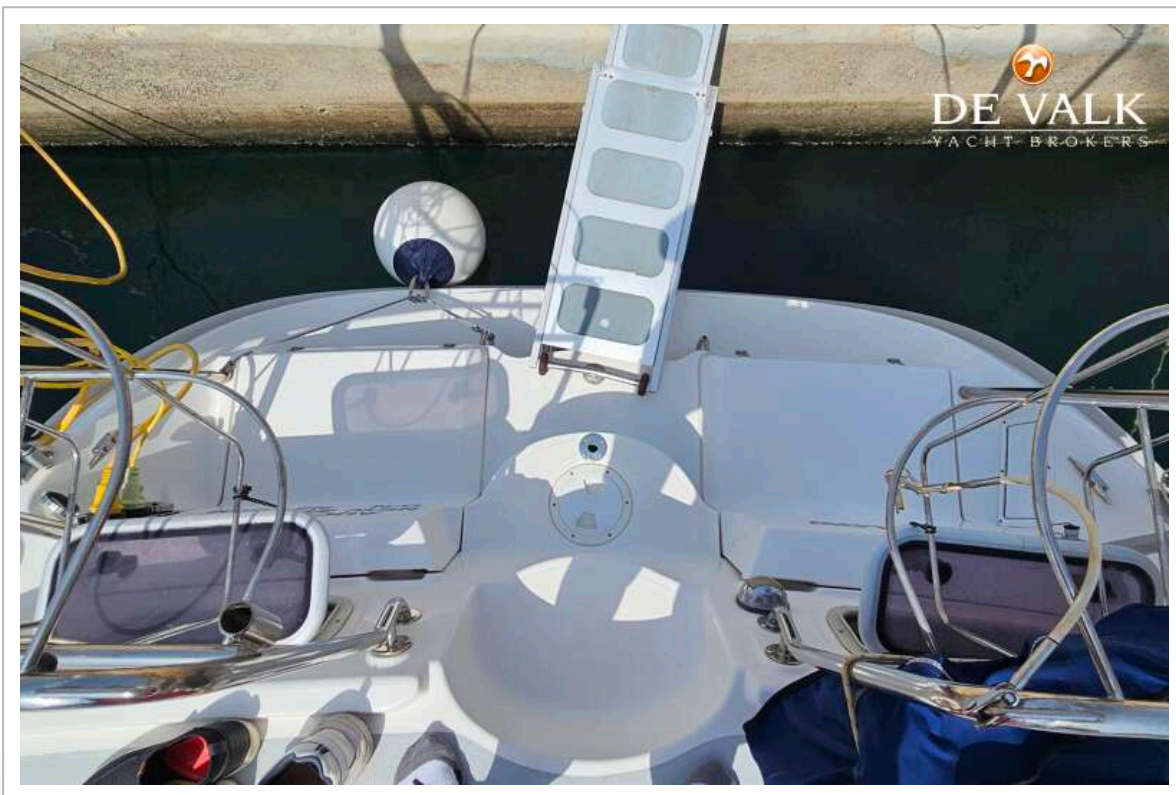
HUNTER PASSAGE 450



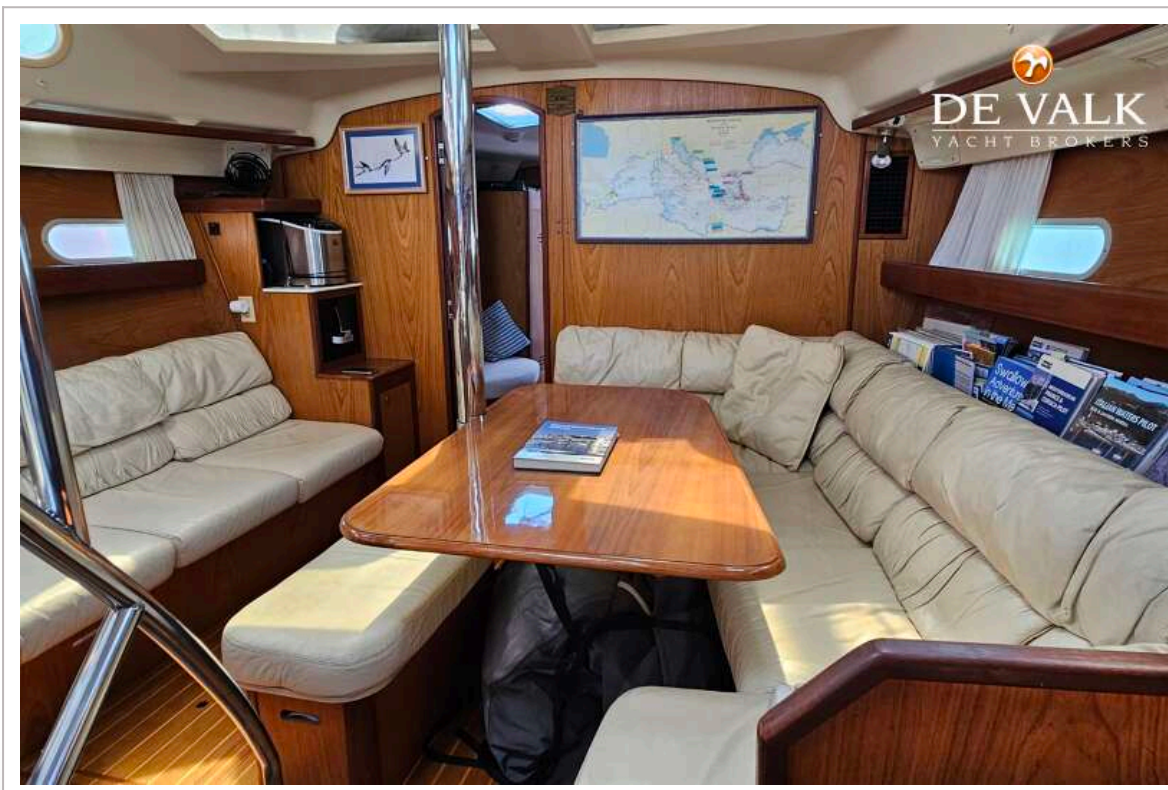
HUNTER PASSAGE 450



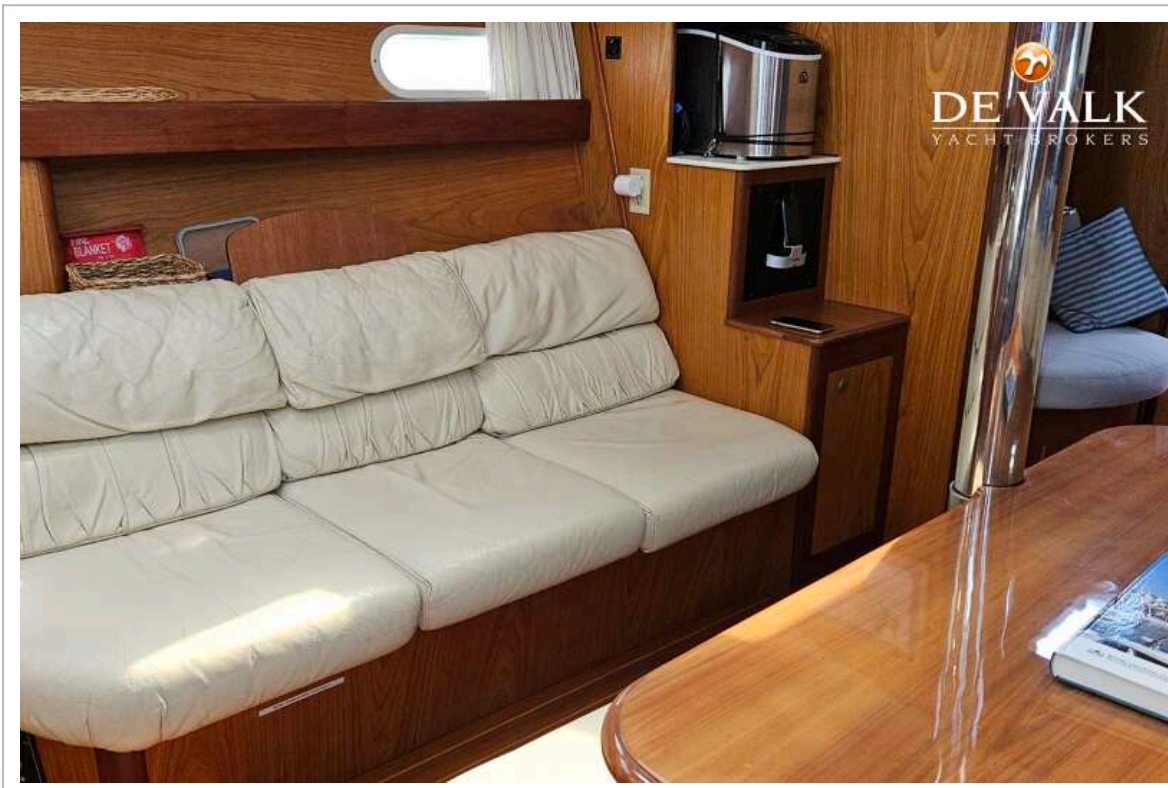
HUNTER PASSAGE 450



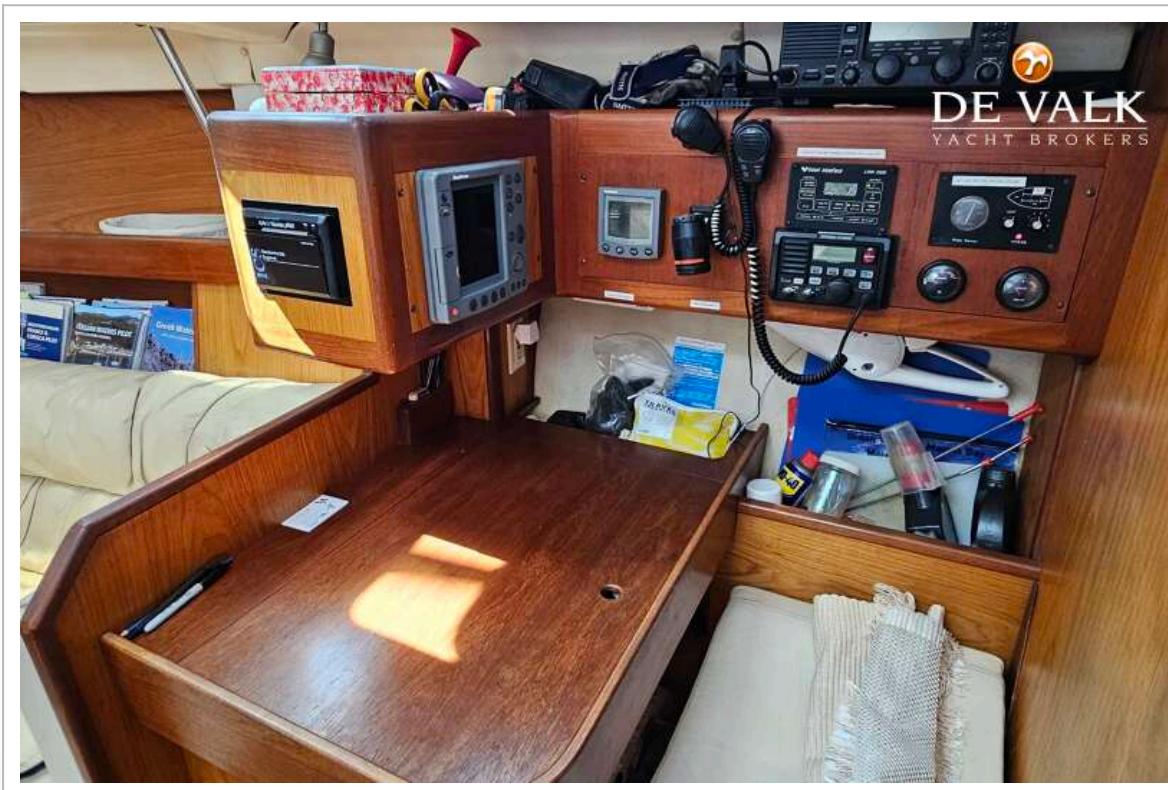
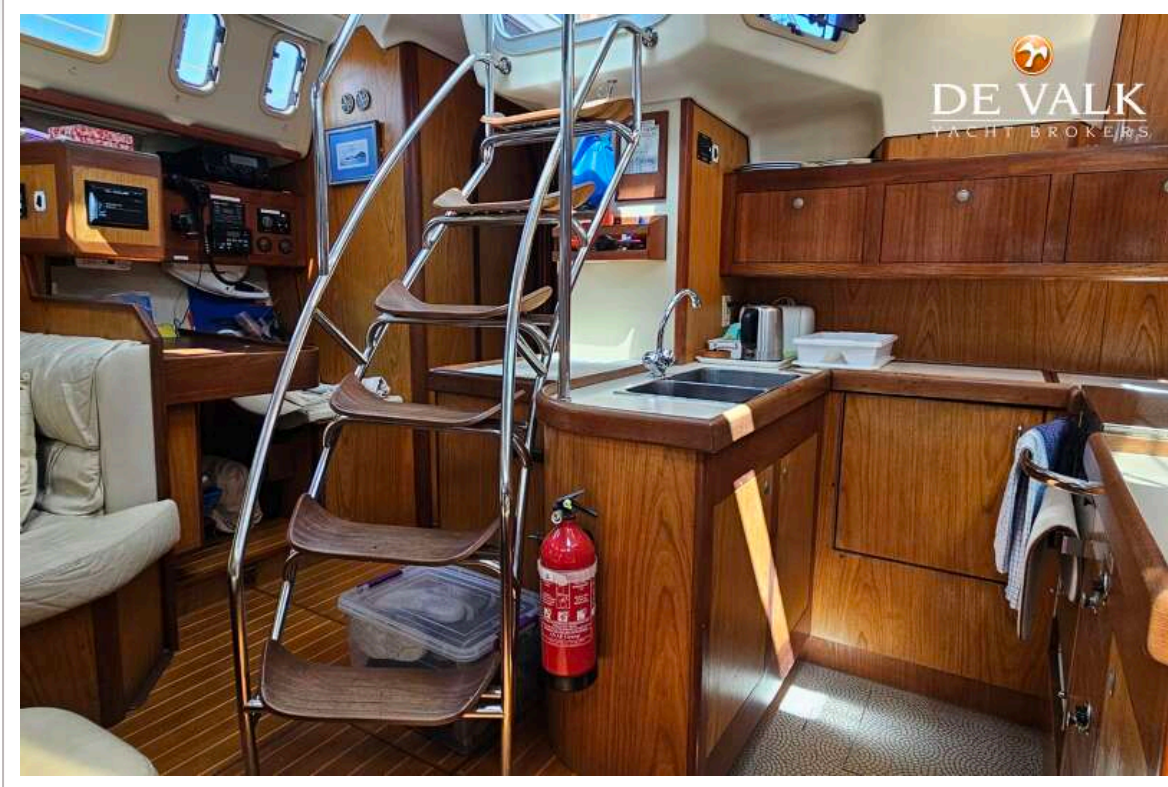
HUNTER PASSAGE 450



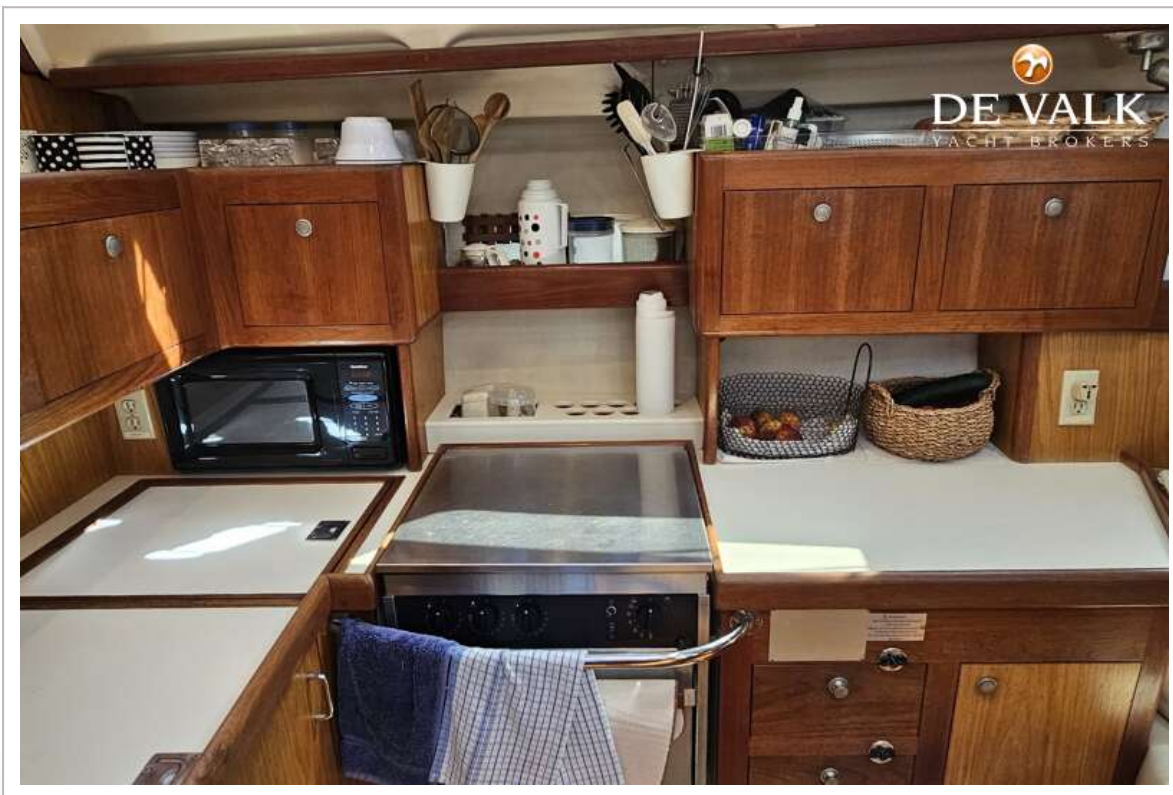
HUNTER PASSAGE 450



HUNTER PASSAGE 450



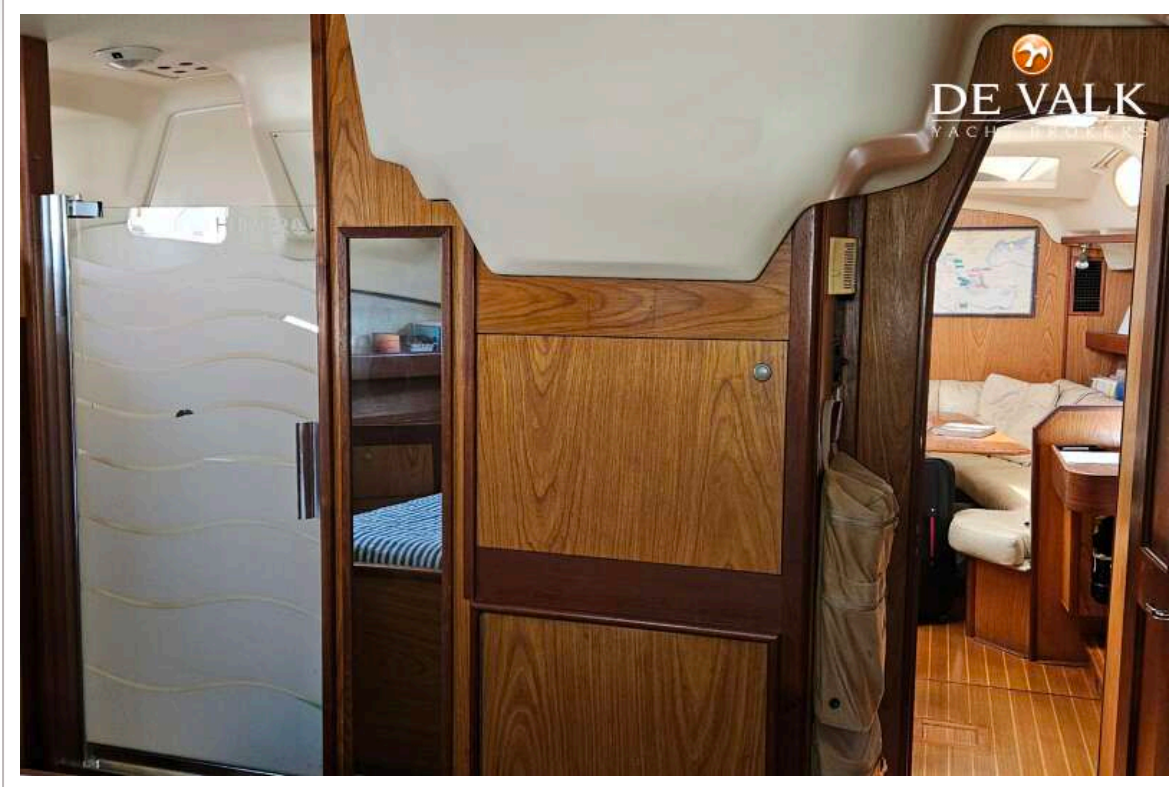
HUNTER PASSAGE 450



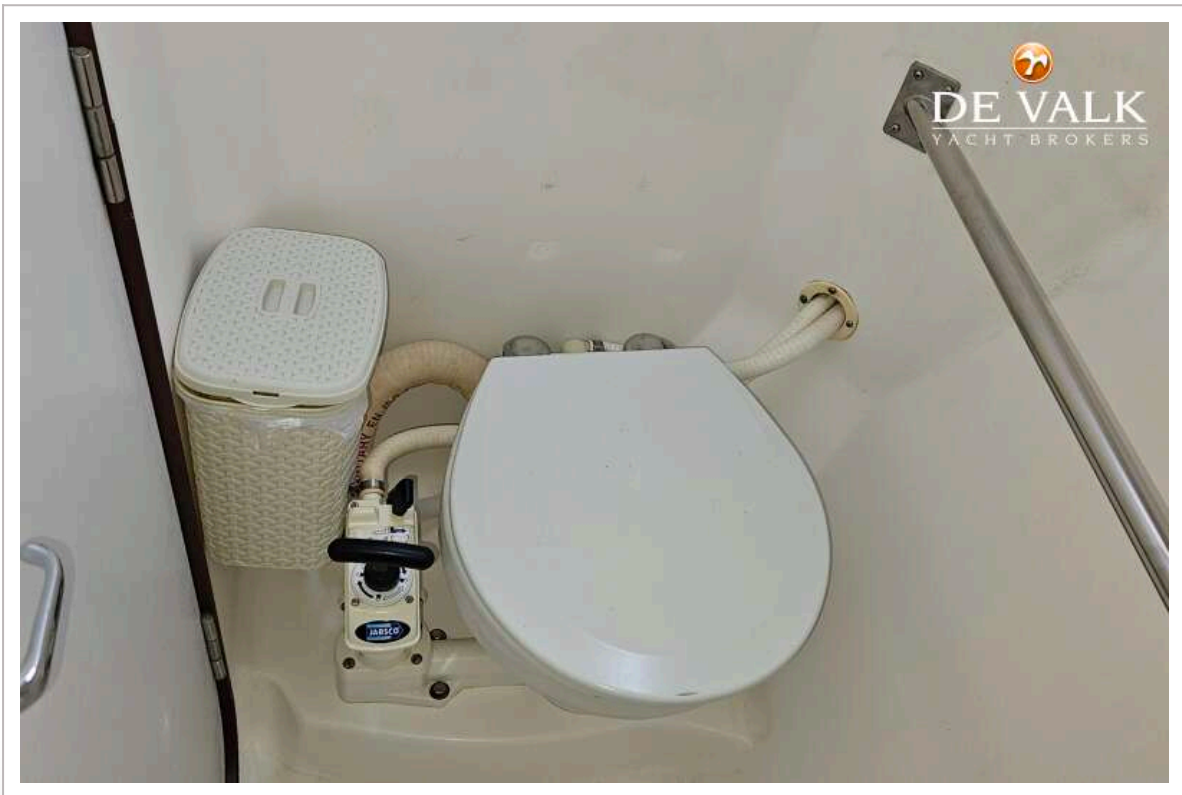
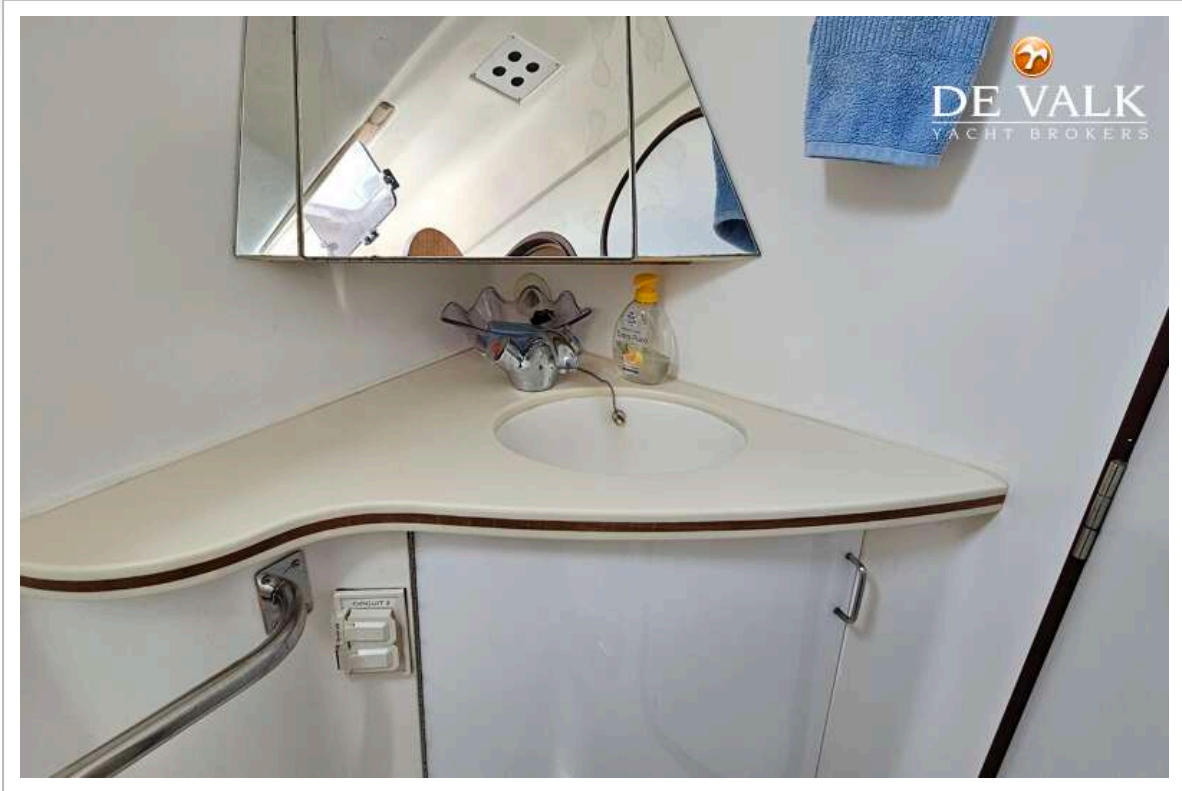
HUNTER PASSAGE 450



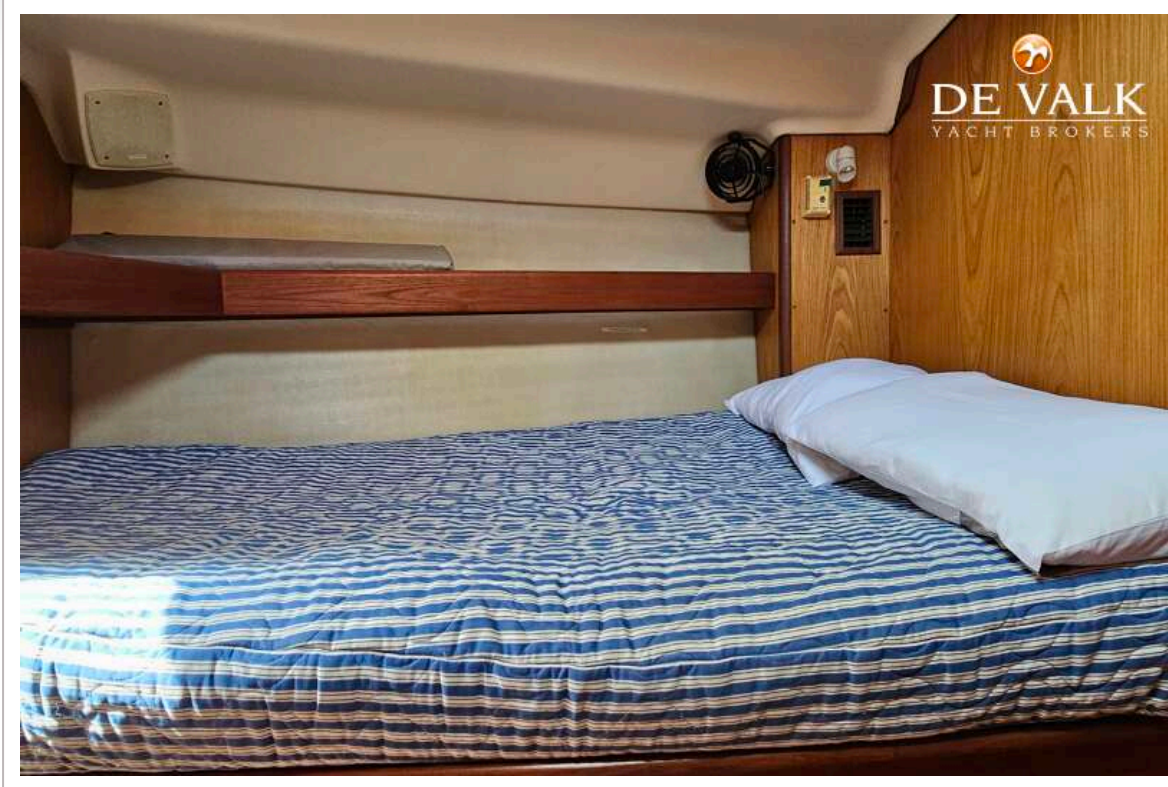
HUNTER PASSAGE 450



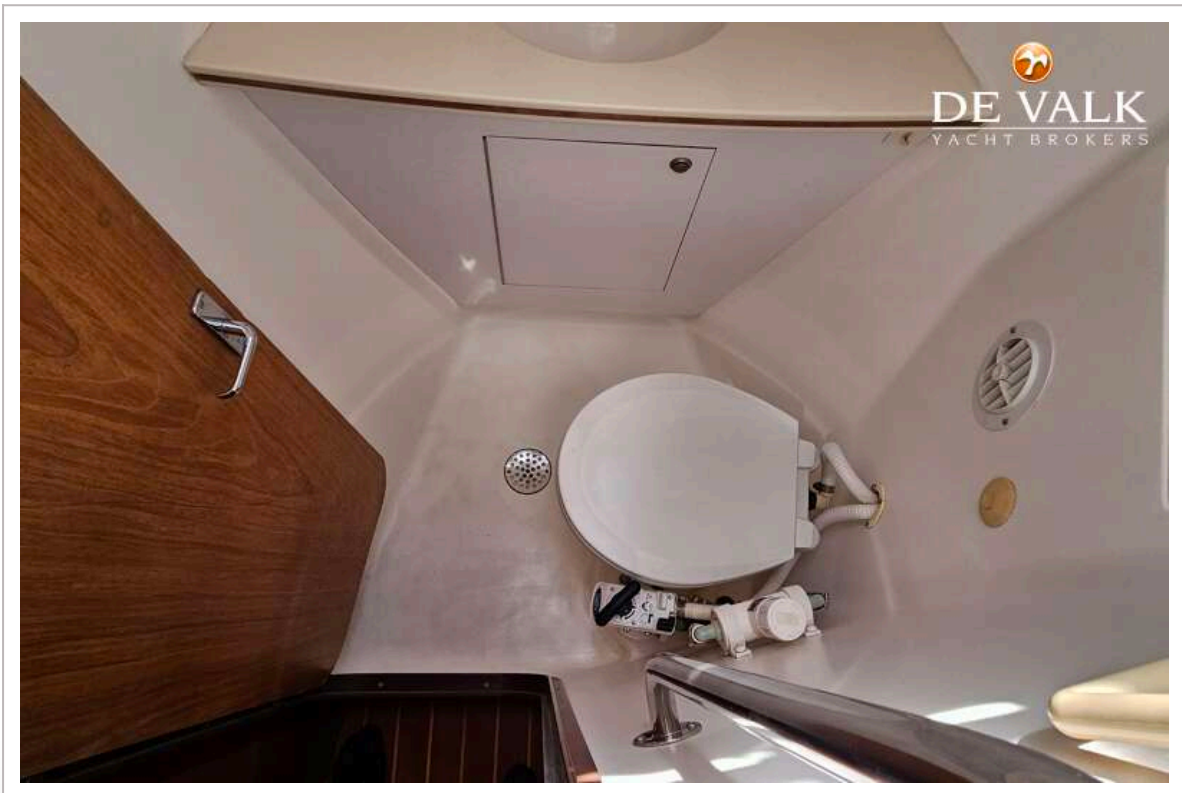
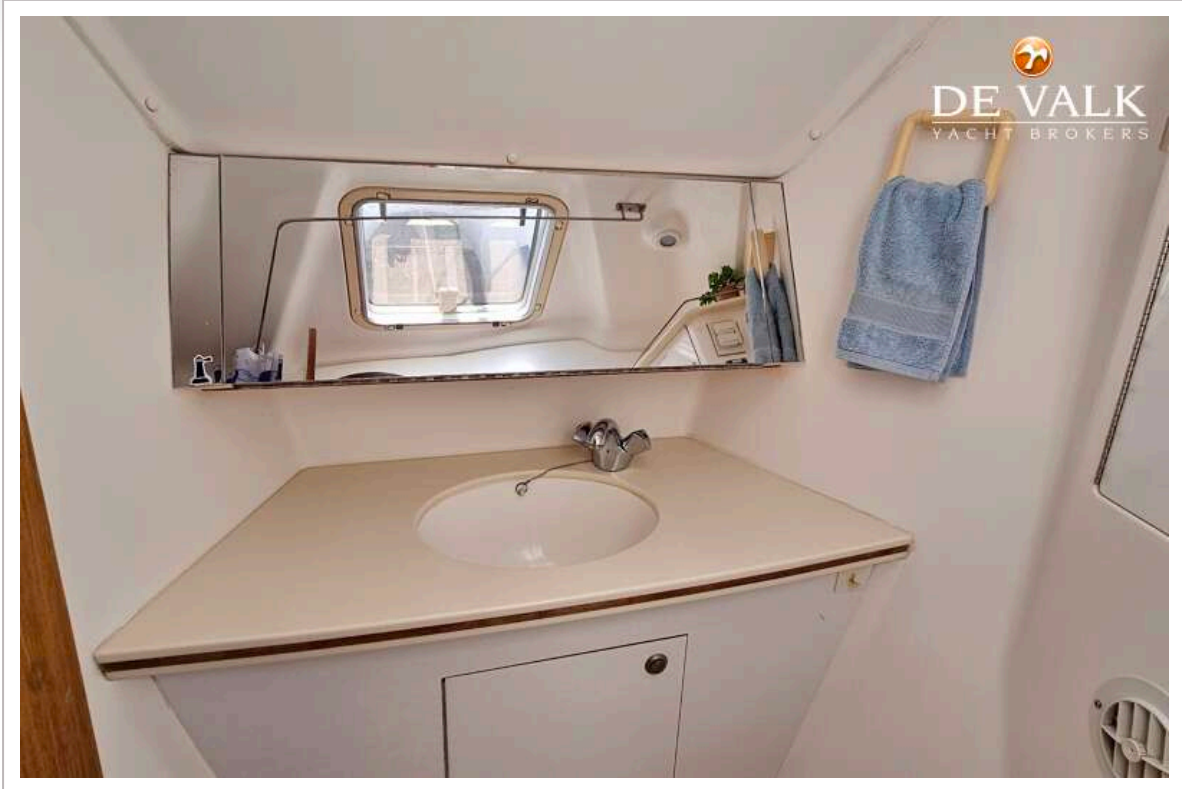
HUNTER PASSAGE 450



HUNTER PASSAGE 450



HUNTER PASSAGE 450



HUNTER PASSAGE 450



Hunter 450 Layout:

