



DE VALK
YACHT BROKERS



BENETEAU OCEANIS 58



DE VALK
YACHT BROKERS

KOMMENTARE DES MAKLERS

This yacht is being sold via auction. Full details at

<https://brightauctions.com/en/lot-details/20579/beneteau-oceanis-58> 'RQ' is an impressive example of the Beneteau Oceanis 58. Only two private owners since new. Owner's layout with three double cabins, three bathrooms and a small crew cabin. This Beneteau Oceanis 58 has lots of recent upgrades and is ready to be your vessel for new adventures. Lying in the Netherlands.

Joris van de Rijt

TECHNISCHE DATEN

Maße	18.24 x 4.99 x 2.70 (m)	Werft	Beneteau
Baujahr	2010	Kabinen	3
Material	GFK	Kojen	10
Motor(en)	1 x Volkswagen TDI 140-5 diesel	PS/kW	140.00 (PS), 103.04 (kW)
Angebotspreis	€ 100.000 (MwSt. Bezahlt)	Liegeplatz	beim Verkaufsbüro

KONTAKT

Verkaufsbüro	De Valk Sint Annaland B.V.	Telefon	+31 166 601 000
Adresse	Koelhuisweg 4 4697 RM Sint Annaland NL	E-Mail	sintannaland@devalk.nl

HAFTUNGS AUSSCHLUSS

Diese Angaben erfolgen nach bestem Wissen, können jedoch nicht garantiert werden.



ALLGEMEIN

Modell	BENETEAU OCEANIS 58
Typ	Segelyacht
Rumpflänge (m)	18,24
Wasserlinienlänge (m)	16,43
Breite (m)	4,99
Tiefgang (m)	2,70
Durchfahrtshöhe (m)	27,50
Stehhöhe (m)	2,10
Baujahr	2010
Werft	Beneteau
Land	Frankreich
Entwerfer	Berret Racoupeau
Gewicht (t)	21,6
Ballast (Ton)	Gusseisen 7,1
CE Norm	A
Rumpfmateri al	GFK
Rumpffarbe	Weiß
Rumpfform	Rundspant
Art Kiel	Flossen Kiel
Material Aufbauten	GFK
Deckmaterial	GFK
Deck Finish	Antirutsch Belag
Deck Finish Aufbauten	Antirutsch Belag
Pflicht Bedeckung	Teak
Antifouling (Jahr)	05-2025
Fenster Material	Perspex All deck screens replaced 2022
Decks Luke	ja
Bullauge	ja
Radar Träger	nicht klappbar
Treibstofftank (Liter)	Kunststoff 2 x 300



Füllstandsanzeige (Treibstofftank)	ja
Treibstoff Tank (Liter)	Kunststoff 2 x 240
Trinkwassertank (Liter)	Kunststoff 2 x 324 + 1 x 330
Füllstandsanzeige (Trinkwasser)	ja
Fäkalien Tank (Liter)	Kunststoff 3 x 73 + 1 x 50
Fäkalien Tankablauf	Deck Verbind. + Uw Linie
Radsteuerung	Kabelsteuerung
Not-Pinne	ja

UNTERKUNFT

Kabinen	3
Kojen	10
Mannschaftskabine	Accessible via deck hatch
Mannschaftskojen	2 x in crew cabin
Fussboden	Holzabdruck
Achterdeck	ja
Salon	Additional 220V sockets
Standhöhe Salon (m)	2,10
Heizung	Via air-conditioning, new coolwaterpump 2022
Klima Anlage	Klima mit Ruckzyklus Stbd unit new 2023, all serviced 2024
Kartentisch	ja
Achterkabine	2 x
Dinette	ja
Dinette zum umbauen	Can be electrical adjusted
Kombüse	ja
Arbeitsfläche	Corian
Spülbecken	Edelstahl + salt water tab
Herd	Gas
Ofen	ja
Dunstabsauge	ja
Mikrowelle	ja



Kuhlschrank	2 x, seals new 2023
Gefrier Truhe	Vitrifrigo 110 liter in galley (new 2025)
Warmwasser System	220V + Motor + extra 5 liter boiler under galley sink
Wasserdruck System	elektrisch
Geschirrspulmaschine	Not installed, supplied loose on board
Geschirrausstattung	ja
Eignerkabine	Doppelbett
Länge Bett (m)	2,10 x 1,70
Kleiderschrank	hängend/Schublad/Regale
Badezimmer	en suite New faucet 2022
Toilet	en suite
Toilette System	elektrisch
Handwaschbecken	im Badezimmer
Dusche	en suite
Gästekabine 1	Doppelbett Port-side
Länge Bett (m)	2,00 x 1,50
Kleiderschrank	Regale und hängend
Badezimmer	en suite New faucet 2022
Toilette	en suite
Toilette System	elektrisch
Handwaschbecken	im Badezimmer
Dusche	en suite
Gästekabine 2	Doppelbett Can be converted into 2 seperate beds
Länge Bett (m)	2,00 x 1,70 (as a 2 person bed)
Kleiderschrank	Regale und hängend
Badezimmer	en suite
Toilette	en suite
Toilette System	elektrisch
Handwaschbecken	im Badezimmer
Dusche	en suite
Mannschaftskabine(n)	1 x under deck hatch
Toilette (Mannschaft)	En suite



Toilette System	elektrisch
Handwaschbecken	in der Kabine
Dusche (Mannschaft)	En suite
Waschmaschine/Trockner Kombi	Siemens
Weitere Info	All direct/indirect interior lights new LED
Weitere Info	All ac hoses replaced 2023

MASCHINEN

Motoranzahl	1
Marke	Volkswagen
Typ	TDI 140-5
PS	140
kW	103.04
Kraftstoffart	Diesel
Installiert im Jahr	2010
Höchstgeschwindigkeit (Kn)	10
Marschgeschwindigkeit (Kn)	7
Motorstunden	1583
Kühlungssystem Motor	indirekte Wärmetauscher
Antrieb	Schraubenwelle
Motor bedienung	elektrisch
Gewende getriebe	hydraulic
Bugschraube	elektrisch 2 x 3 Blade propeller
Heckschraube	Wasserstrahl Jet Thruster 90H-48V 16kW new 2023
Propeller Typ	falt Flexofold
Propellerblätter	3
Material Propellerwelle	Edelstahl
Propellerwelle schmierung	Wasser
Hand Bilgenpumpe	ja
Elektrische Bilgenpumpe	ja
Elektrische Anlage	12 V / 24 V / 48 V / 220 V



Generator	Cummins Onan 9,5 kW
Betriebsstunden Generator	1943
Starterbatterie	1 x
Versorgungsbatterie	8 x 140 Ah (2021)
Generatorbatterie	1 x
Bugschraubebatterie	4 x 75 Ah (2023)
Heckschraubebatterie	4 x 75 Ah (2023)
Batterie Monitor	ja
Batterie Ladegerät	2 x Cristec 12 volt 30 Ah + 2 x Cristec 24 volt 60 Ah
Umwandler	2000 Watt
Dioden-Batterie-Koppler	ja
Landstrom	mit Kabel
Wasserbereiter	Desalinator (needs service / to be checked)

NAVIGATION

Kompass	2 x on helm positions
Elektrisches Kompass	Raymarine (new 2022)
Tiefenanziege	Raymarine (new 2022)
Logge	Raymarine (new 2022)
Windlupe anzeige	Raymarine (new 2022)
Tochter anzeige	Raymarine (new 2022)
UKW	Raymarine (new 2022)
Portabel UKW	ja
Autopilot	Raymarine including new drive (new 2022)
Ruderwinkel Anzeige	Via autopilot (new 2022)
Radar	Raymarine (new 2022)
Radar/GPS/Plotter	Raymarine on helm position (new 2022)
WIFI Antenne	Raymarine (new 2022)
Elektronische Kart(en)	ja
AIS Empfänger	Raymarine (new 2022)
Epirb	ja



Weitere Info

Navigation equipment new 2022

Weitere Info

Wifi network router 2022

AUSRÜSTUNG

Feste Fenster	ja
Spritzverdek	New 2025
Kuchenbude	New 2025
Bimini	ja
Winterplane	ja
Cockpit Polster	ja
Cockpit Tisch	ja
Badeplattform	ja
Badeleiter	Edelstahl
Heck-Tur	ja
Gangway	Hydraulic
Heckdusche	ja
Anker	ja
Ankerkette	100 meter chain + 100 meter rope
Ankerwinde	elektrisch
Beiboot	aufblasbar Mercury
Ausserborder	Mercury
Ausserborder Halterung	ja
Davits	Edelstahl Custom made (new 2024)
Davits bedienung	handbetrieb
See Reling	Draht/Seil With fixed stainless steel frame on top for extra safety
Zupackenschiene (aufbauten)	Edelstahl
Seiten-Einstieg Seereling	2 x
Heckkorb	ja
Bugkorb	ja
Rettungsinsel (Pers)	Container 8 (new survey 2025)
Schwimvesten	ja



Rettungsboje	ja
Sicherheitsleine auf Deck	ja
Radar Reflektor	ja
Fenderkissen	ja
Festmacher	ja
Reserve Teilen	ja
TV	Samsung Frame 50" (2023) with anti reflection screen in salon
Radio	Fusion (2022), with DAB, 2 extra backlit loudspeakers
Lautsprecher im Pflicht	ja
Lautsprecher im Salon	ja
Uhr - Barometer	ja
Feuerloscher	ja
Weitere Info	TV's in every cabin are present but not fitted

RIGG

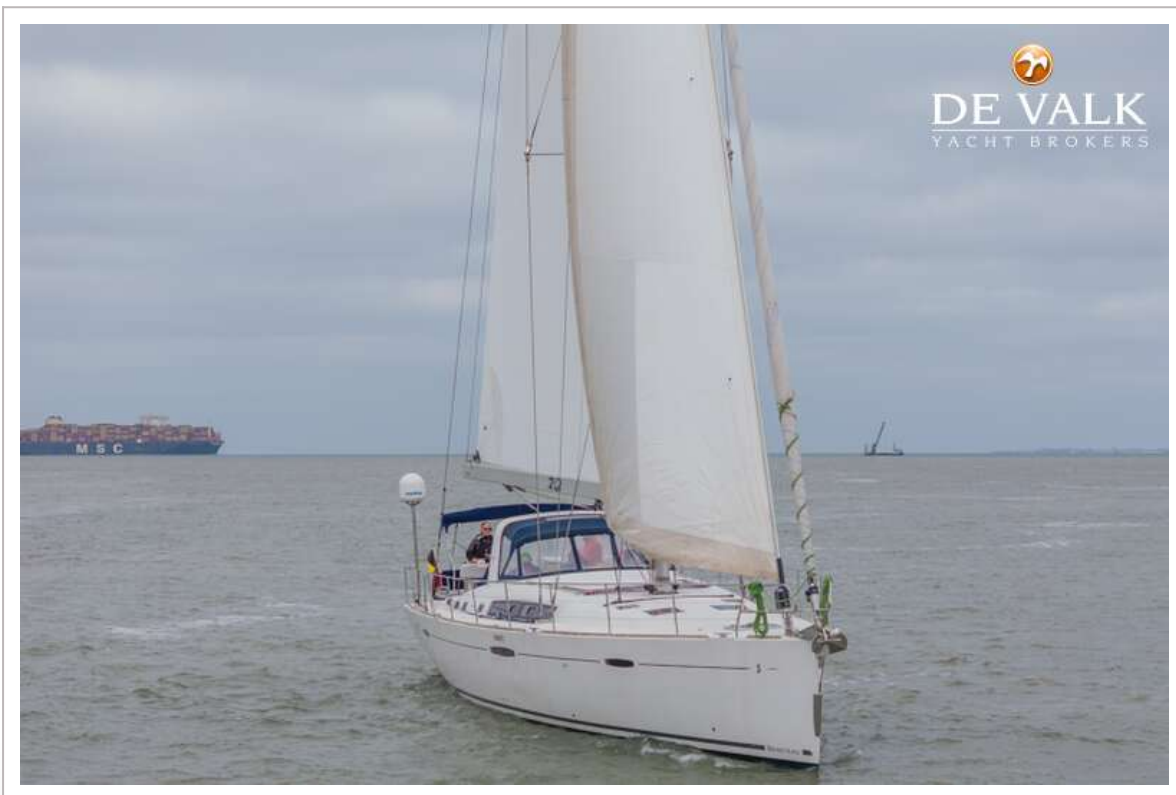
Rig	Fraktionell
Stehendes Gut	Drahtseil (2010)
Marke Mast	Seldén
Material Mast	Aluminium
Durchgehende Mast	ja
Großsegel	M sails 73 m2 (new 2025)
Rollgroß Anlage	ja
Fock	48 m2 on Self tacking jib installation
Genua	90 m2
Rollreffanlage	2 x electric (both jib and genua) Jib furler new 2023 + remote
Code Zero	With furling system
Gennaker	With squeezer
Selbstwende Anlage	ja
Reff Vorrichtung	Rollgross im Mast
Achterstag Spanner	hydraulik
Baumniederholer	Gasdruckfeder



Primare Schot Winschen	2 x electric
Sekundaire Schot Winschen	2 x electric
Genua Schotwischen	Electric



BENETEAU OCEANIS 58



BENETEAU OCEANIS 58



BENETEAU OCEANIS 58



BENETEAU OCEANIS 58



BENETEAU OCEANIS 58



BENETEAU OCEANIS 58



BENETEAU OCEANIS 58



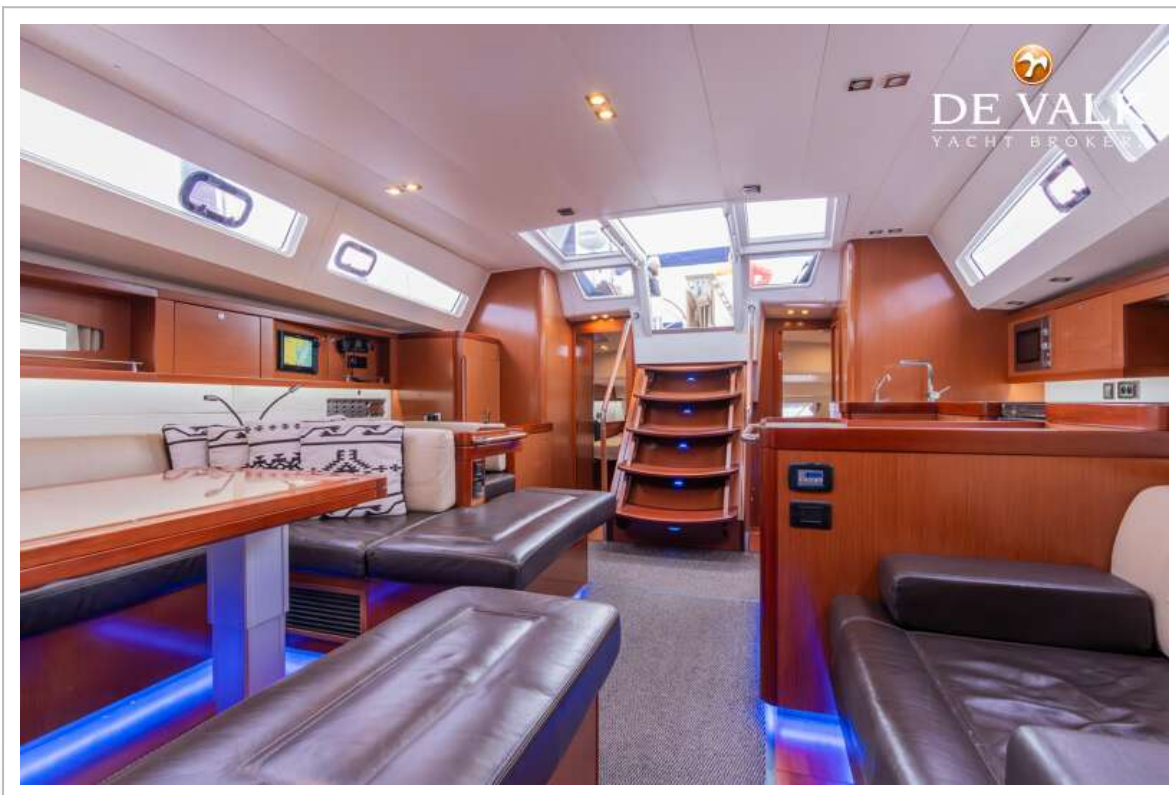
BENETEAU OCEANIS 58



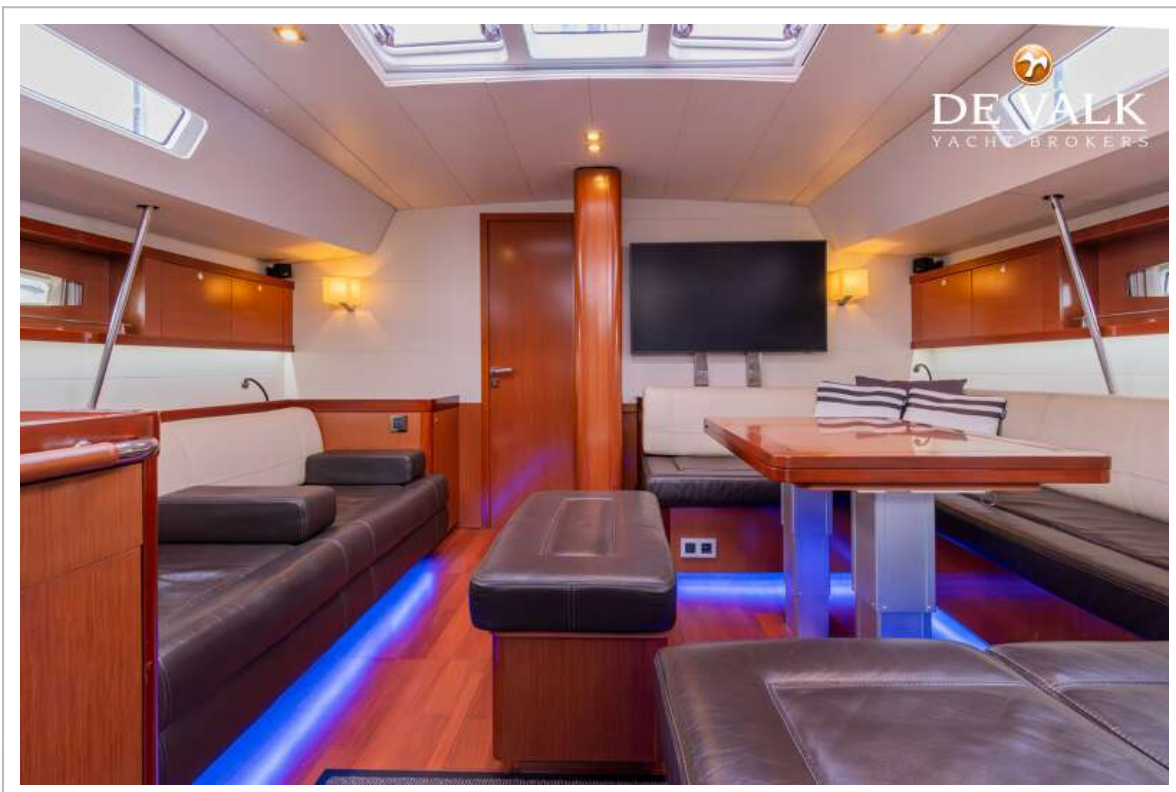
BENETEAU OCEANIS 58



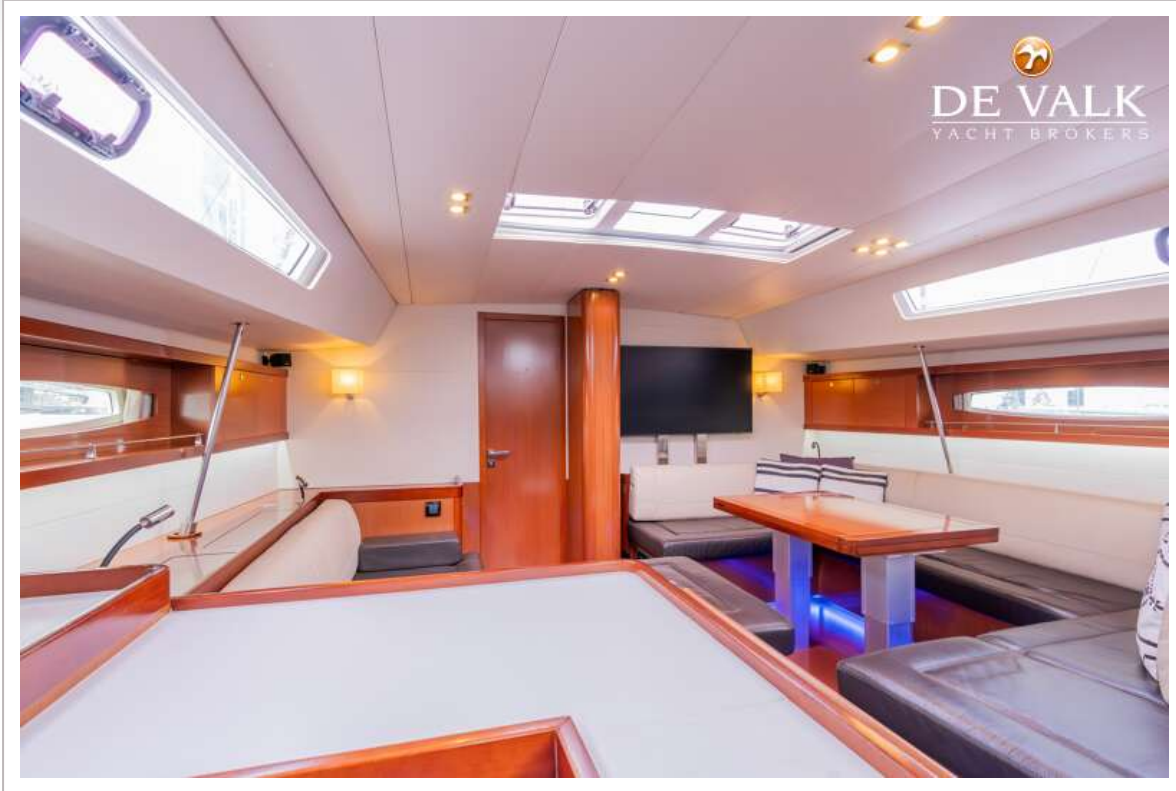
BENETEAU OCEANIS 58



BENETEAU OCEANIS 58



BENETEAU OCEANIS 58



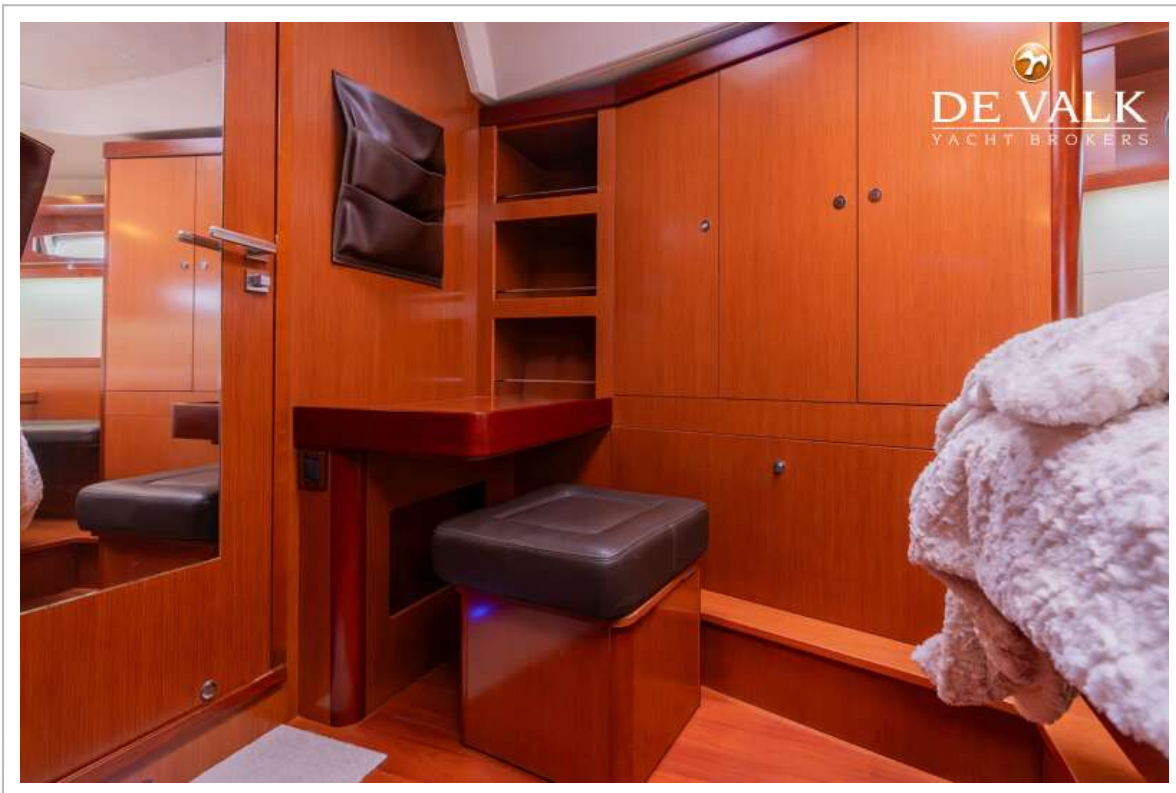
BENETEAU OCEANIS 58



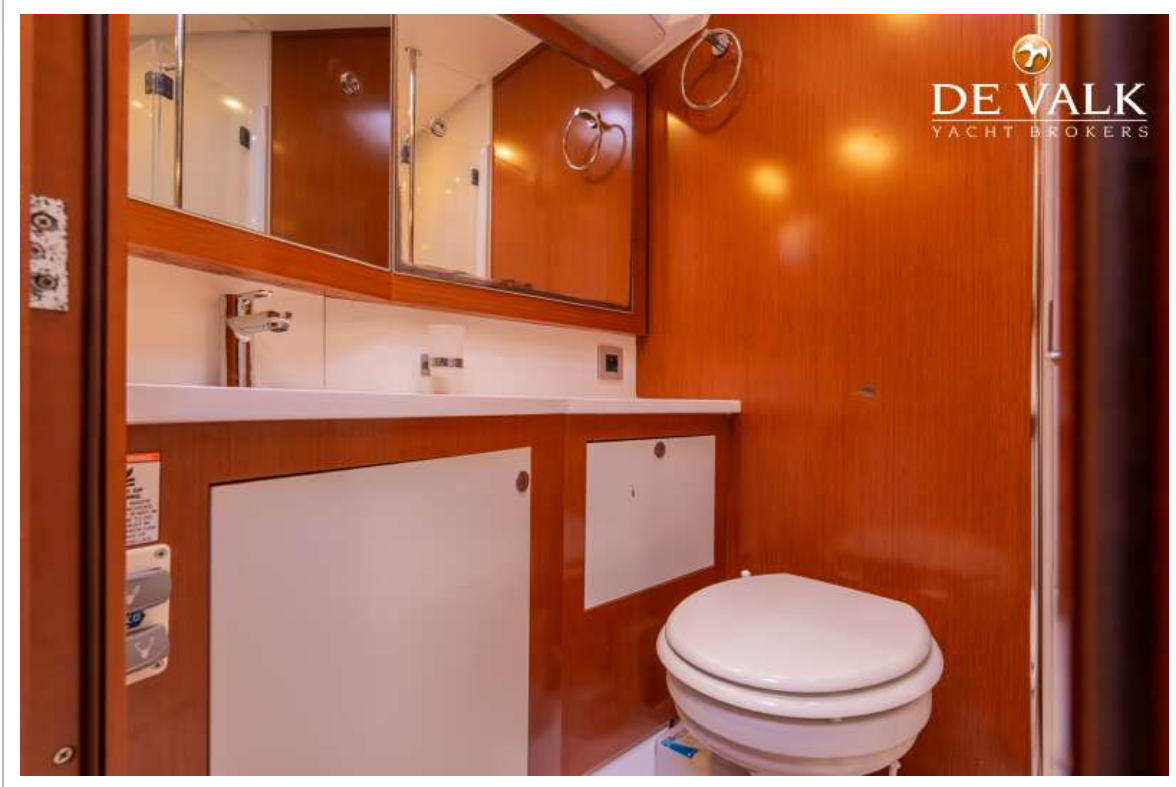
BENETEAU OCEANIS 58



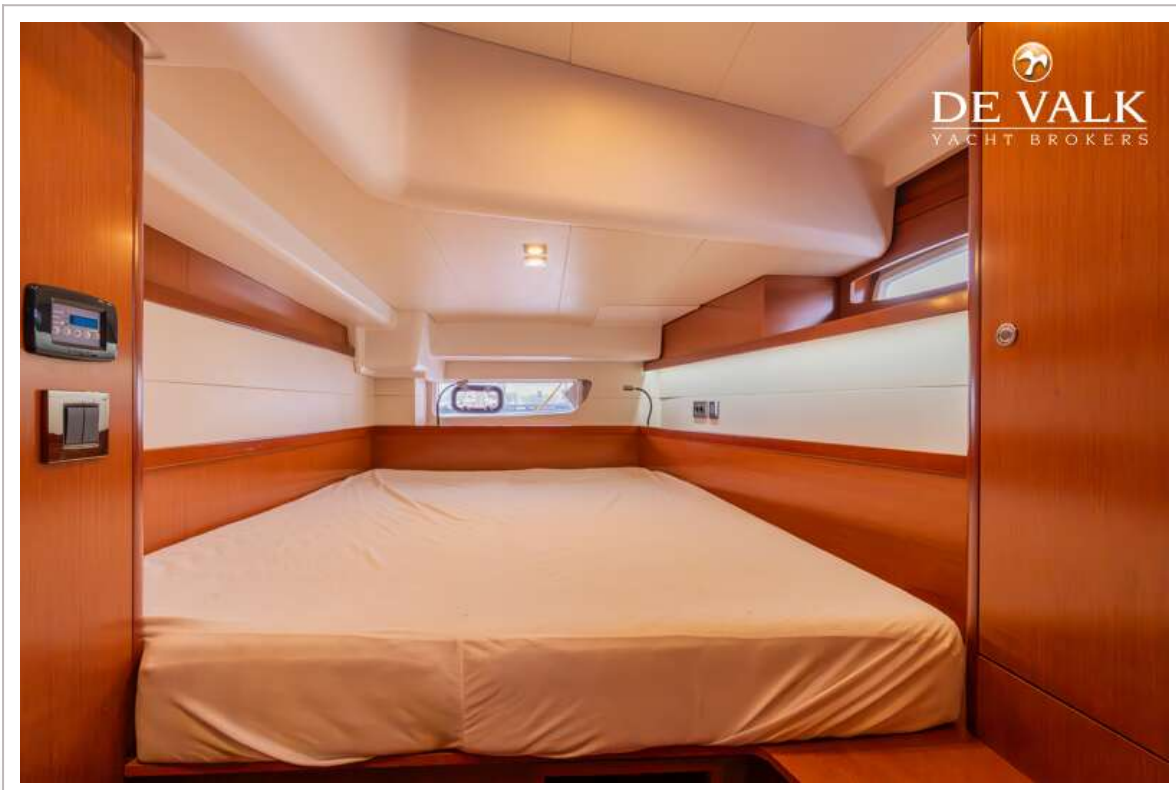
BENETEAU OCEANIS 58



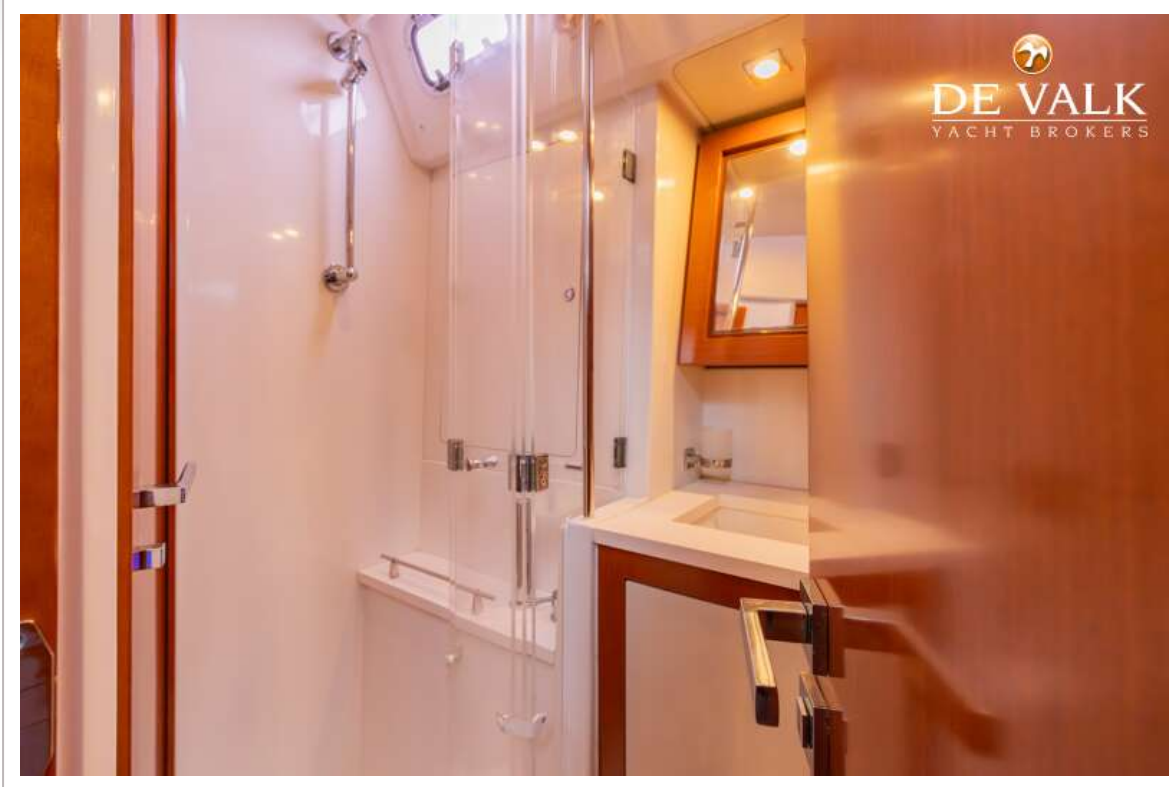
BENETEAU OCEANIS 58



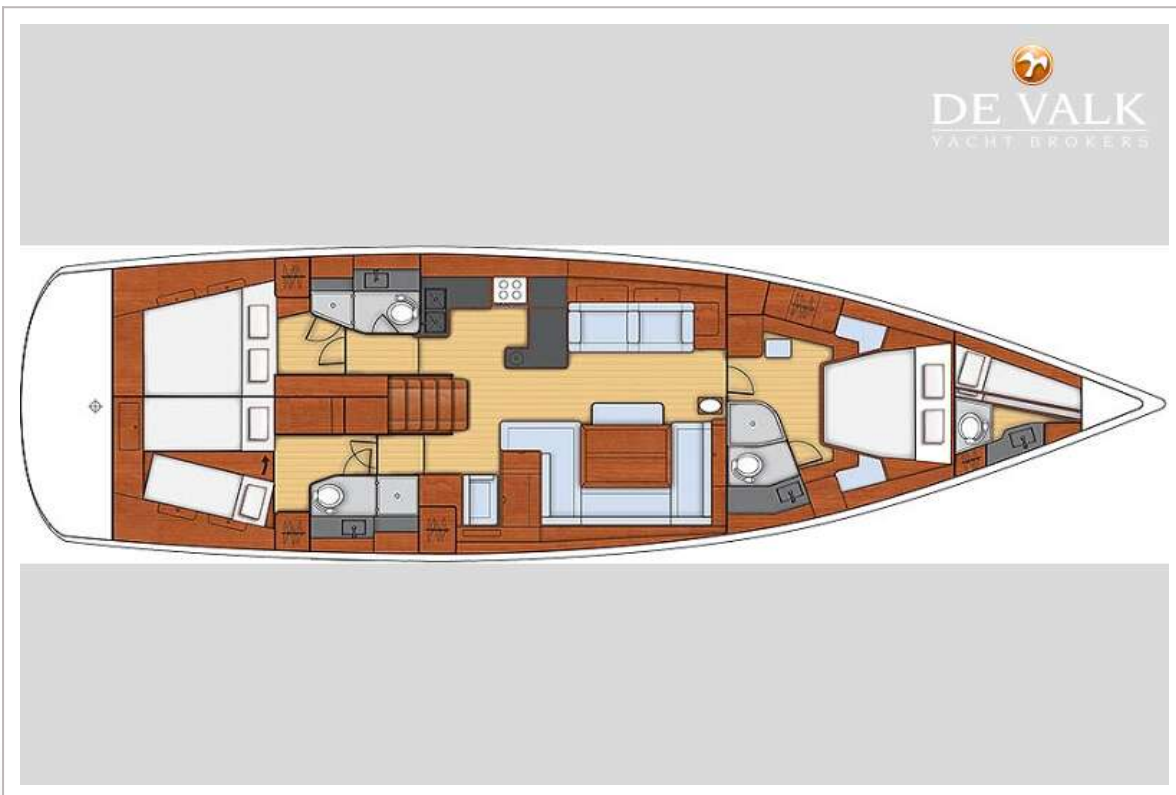
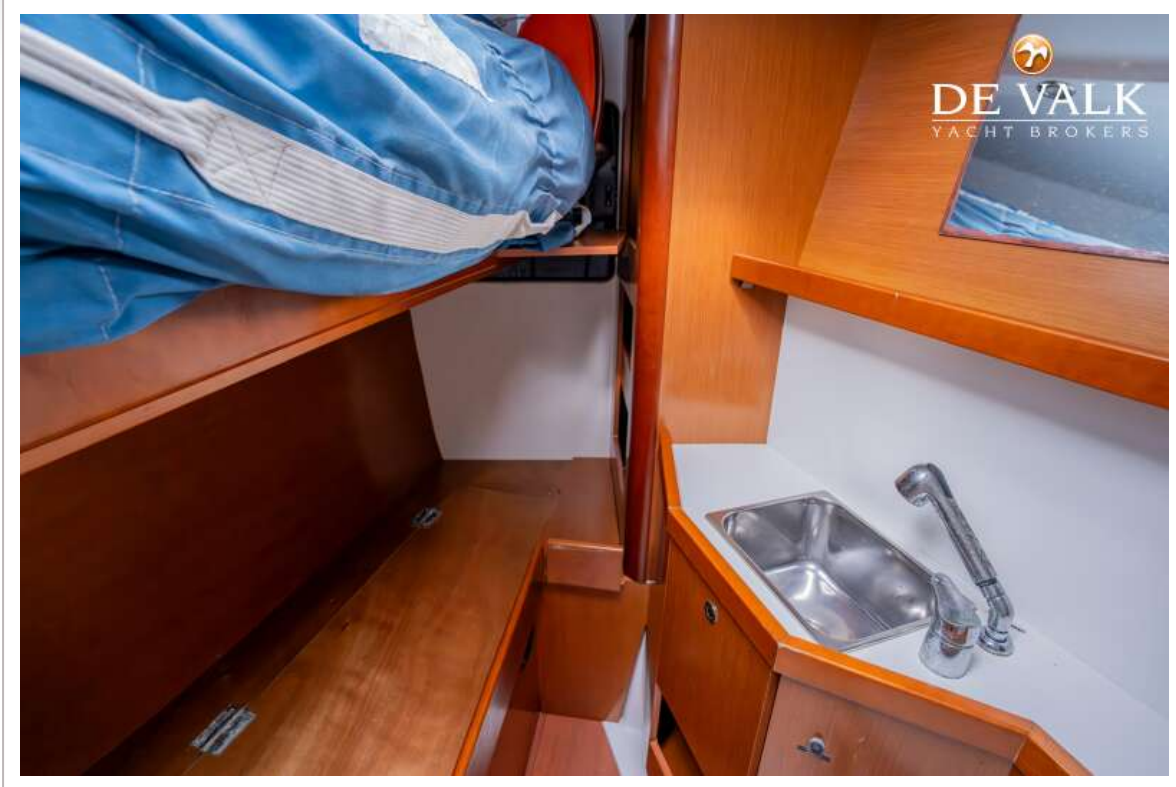
BENETEAU OCEANIS 58



BENETEAU OCEANIS 58



BENETEAU OCEANIS 58



BENETEAU OCEANIS 58

