



DE VALK  
YACHT BROKERS



NORTH WIND 76



DE VALK  
YACHT BROKERS

## KOMMENTARE DES MAKLERS

Ready to sail, in pristine condition, 2025 preventive osmosis treatment, antifouling and propspeed. Meticulously maintained systems and continuous upgrades. State-of-the-art onboard equipment, including dynamic stabilizers, a new Frigomar 70,000 BTU air conditioning system (2024), and a Dessal watermaker. The interior is a haven of refined craftsmanship, with a spacious saloon, dining for 12 guests, and a master suite of exceptional comfort, complemented by multiple guest cabins. For more information please write to [rkelly@devalk.nl](mailto:rkelly@devalk.nl)

*Roberto Kelly*

## TECHNISCHE DATEN

<b>Maße</b>	22.67 x 6.32 x 3.00 (m)	<b>Werft</b>	North Wind
<b>Baujahr</b>	1988	<b>Kabinen</b>	4
<b>Material</b>	Komposit	<b>Kojen</b>	8
<b>Motor(en)</b>	1 x Gardner 8L3B diesel	<b>PS/kW</b>	254.00 (PS), 186.94 (kW)
<b>Angebotspreis</b>	€ 295.000 (MwSt. Bezahlt)	<b>Liegeplatz</b>	Spanien

## KONTAKT

<b>Verkaufsbüro</b>	De Valk Barcelona	<b>Telefon</b>	+34 932 202 825
<b>Adresse</b>	Barcelona region 08392 Barcelona ES	<b>E-Mail</b>	<a href="mailto:barcelona@devalk.nl">barcelona@devalk.nl</a>

## HAFTUNGSAUSSCHLUSS

Diese Angaben erfolgen nach bestem Wissen, können jedoch nicht garantiert werden.



## ALLGEMEIN

<b>Modell</b>	NORTH WIND 76
<b>Typ</b>	Segelyacht
<b>Rumpflänge (m)</b>	22,67
<b>Breite (m)</b>	6,32
<b>Tiefgang (m)</b>	3,00
<b>Baujahr</b>	1988
<b>Werft</b>	North Wind
<b>Land</b>	Spanien
<b>Entwerfer</b>	Marcello Penna
<b>Gewicht (t)</b>	80
<b>Rumpfmateri al</b>	Komposit
<b>Rumpffarbe</b>	Blau
<b>Deckmaterial</b>	Teak
<b>Deck Finish</b>	Teak
<b>Deck Finish Aufbauten</b>	Teak
<b>Pflicht Bedeckung</b>	Teak
<b>Treibstofftank (Liter)</b>	Edelstahl 4 tanks 1000L each
<b>Füllstandsanzeige (Treibstofftank)</b>	ja
<b>Trinkwassertank (Liter)</b>	2 tanks 1000L each
<b>Radsteuerung</b>	ja
<b>Innerhalb Steuerung</b>	ja
<b>Aussen Steuerung</b>	ja

## UNTERKUNFT

<b>Kabinen</b>	4
<b>Kojen</b>	8
<b>Decksalon</b>	ja
<b>Ruderhaus/Decksalon</b>	ja
<b>Salon</b>	ja
<b>Standhöhe Salon (m)</b>	2m



Klima Anlage	AACC Frigomar 70.000 BTU 2024
Navigation Zenter	ja
Kartentisch	ja
Achterkabine	ja
Speisezimmer	ja
Kombüse	ja
Spülbecken	ja
Herd	ja
Ofen	ja
Mikrowelle	ja
Kuhlschrank	ja
Gefrier Truhe	ja
Warmwasser System	ja
Wasserdruck System	ja
Geschirrspulmaschine	ja
Eignerkabine	Doppelbett
Badezimmer	en suite
Toilet	en suite
Dusche	en suite
Gästekabine 1	Doppelbett
Badezimmer	en suite
Toilette	en suite
Dusche	en suite
Gästekabine 2	Zwei Einzelbetten
Badezimmer	en suite
Toilette	en suite
Dusche	en suite
Gästekabine 3	Zwei Einzelbetten
Toilette	en suite
Dusche	en suite
Gästekabine 4	Zwei Einzelbetten
Toilette	en suite



Dusche	en suite
Mannschaftskabine(n)	ja
Badezimmer (Mannschaft)	ja
Toilette (Mannschaft)	ja
Dusche (Mannschaft)	ja

## MASCHINEN

Motoranzahl	1
Marke	Gardner
Typ	8L3B
PS	254
kW	186.94
Kraftstoffart	Diesel
Bugschraube	hydraulik
Generator	Onan 20 kw
Generator 2	Onan 17 kw

## NAVIGATION

Kompass	ja
Tiefenanziege	ja
Windlupe anzeige	ja
Tochter anzeige	ja
UKW	ja
Autopilot	ja
Radar	ja
Plotter/GPS	ja
Elektronische Kart(en)	ja
AIS Empfänger	ja
AIS Transponder	ja
AIS Transceiver	ja



## AUSRÜSTUNG

Badeleiter	Stahl
Bugtreppe	ja
Heckdusche	ja
Anker	80kg
Ankerkette	100m
Anker 2	80kg
Ankerkette	100m
Ankerwinde	elektrisch
Beiboot	aufblasbar
Ausserborder	Mercury 30 hp
Rettungsinsel	ja
Schwimvesten	ja
TV	ja

## RIGG

Rig	Ketsch
Stehendes Gut	Drahtseil
Kutter Stag	ja
Besan	ja
Fock	ja
Genua	ja
Rollreffanlage	ja
Stagesegel Rollreflanlage	ja
Fall Winschen	ja
Multifunktional Winschen	ja



# NORTH WIND 76



# NORTH WIND 76



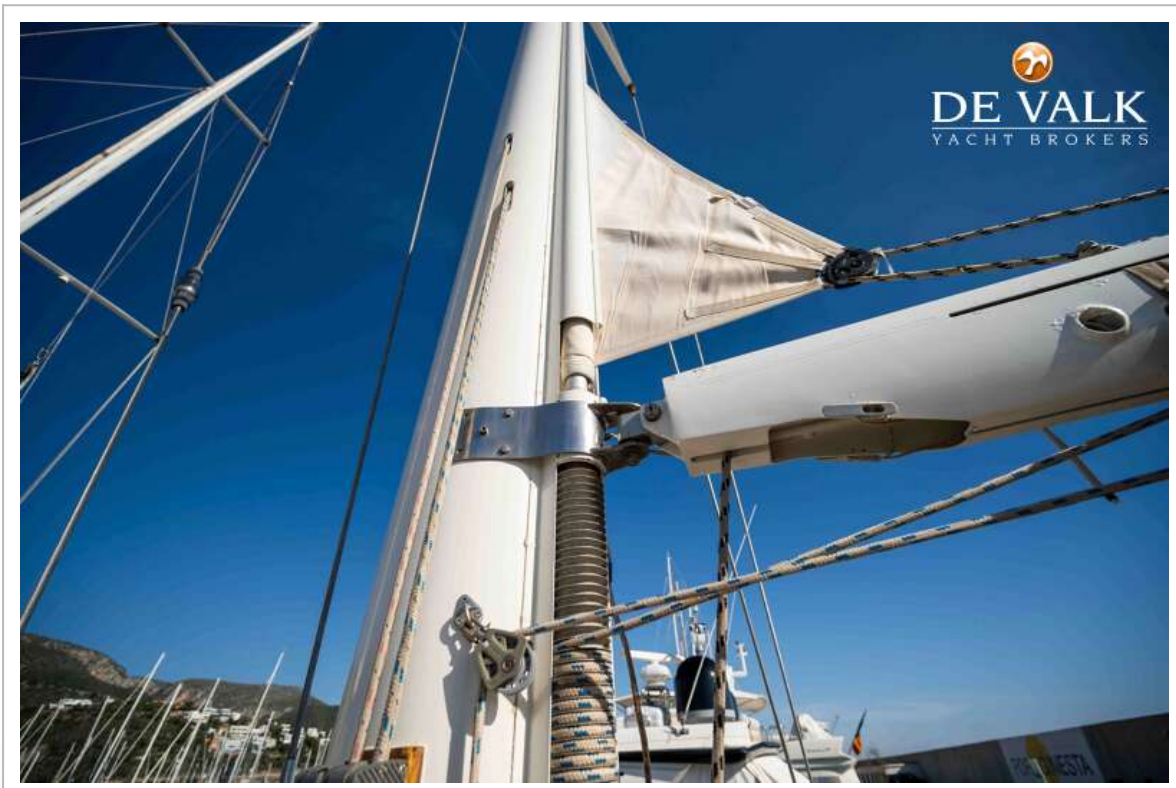
# NORTH WIND 76



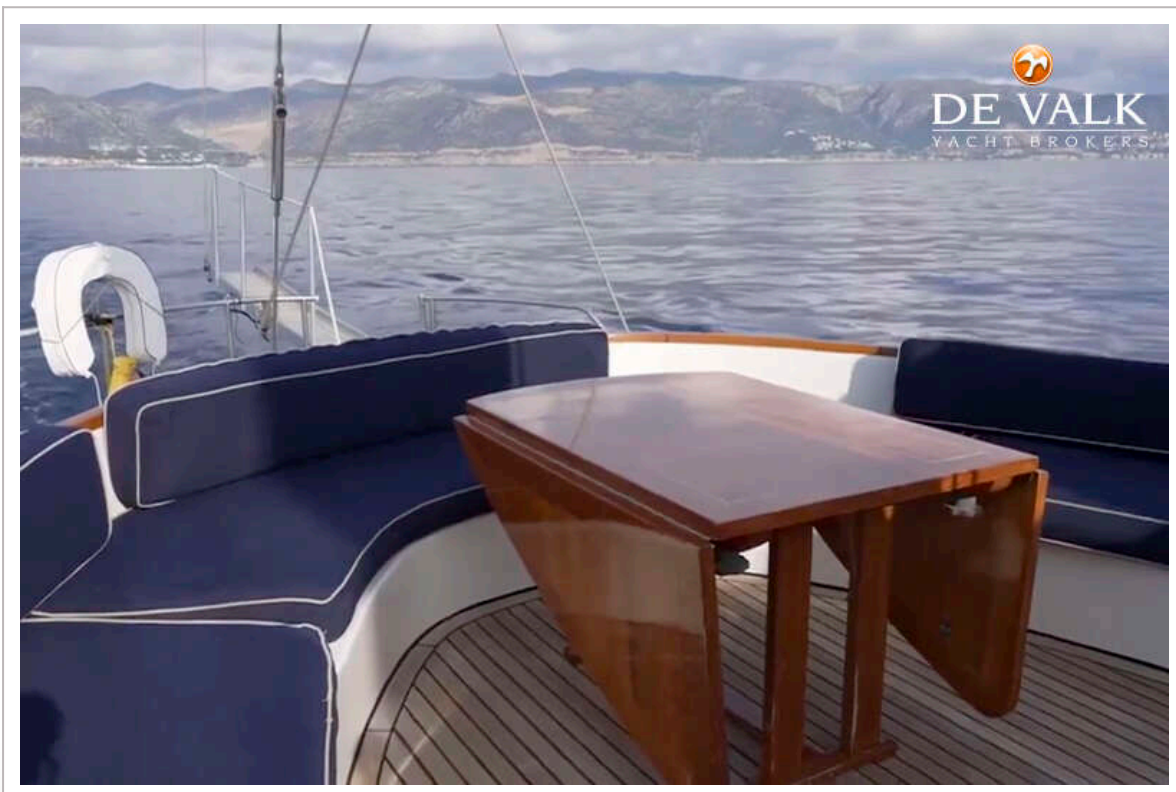
# NORTH WIND 76



# NORTH WIND 76



# NORTH WIND 76



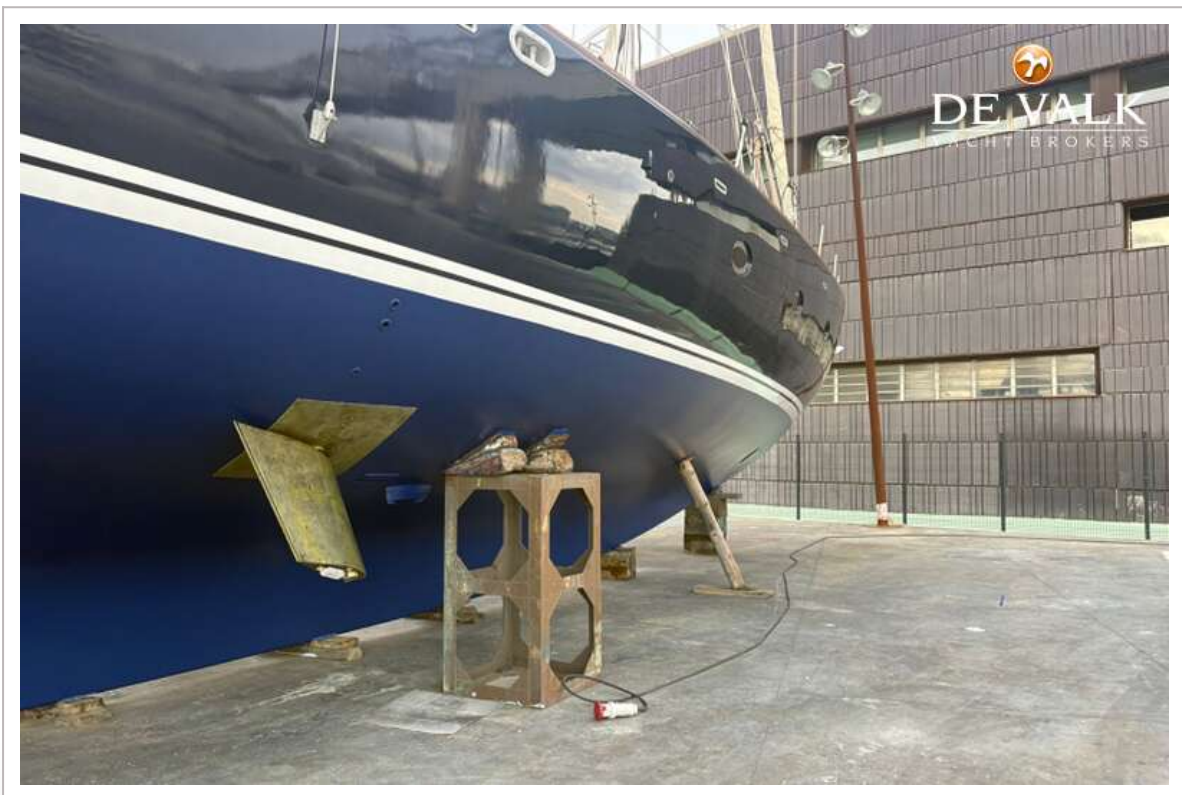
# NORTH WIND 76



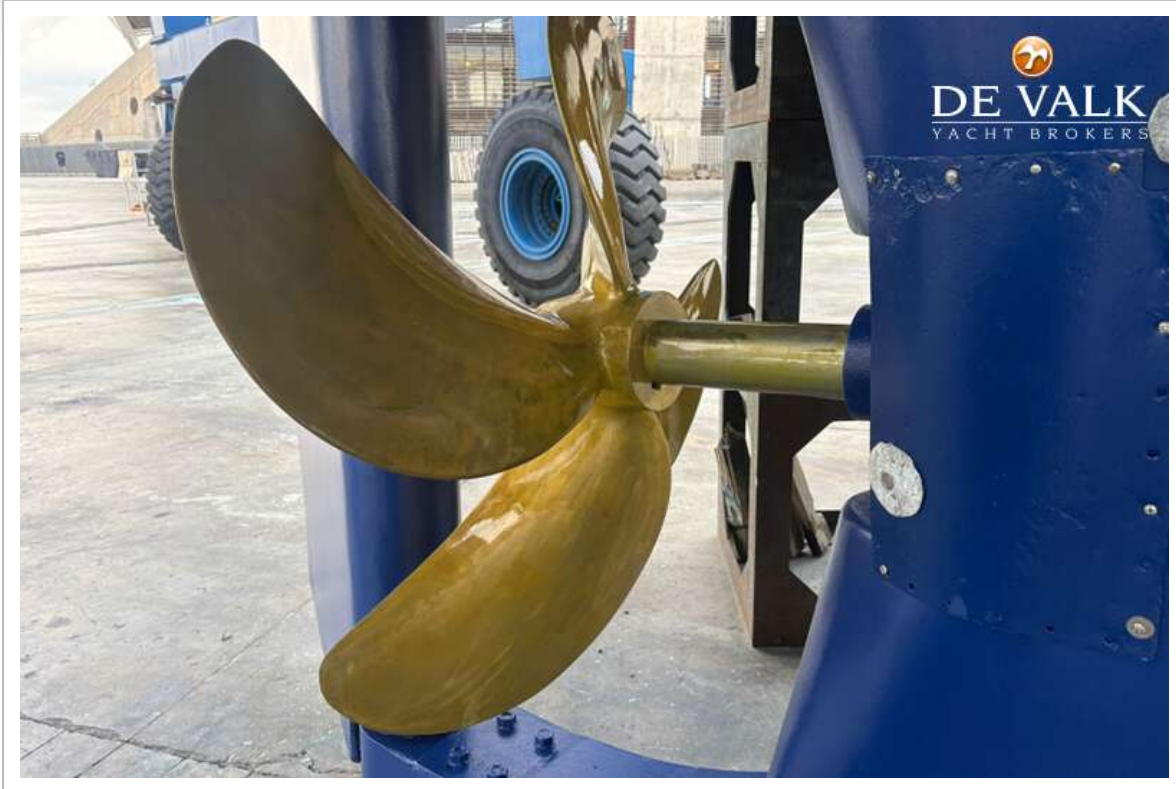
# NORTH WIND 76



# NORTH WIND 76



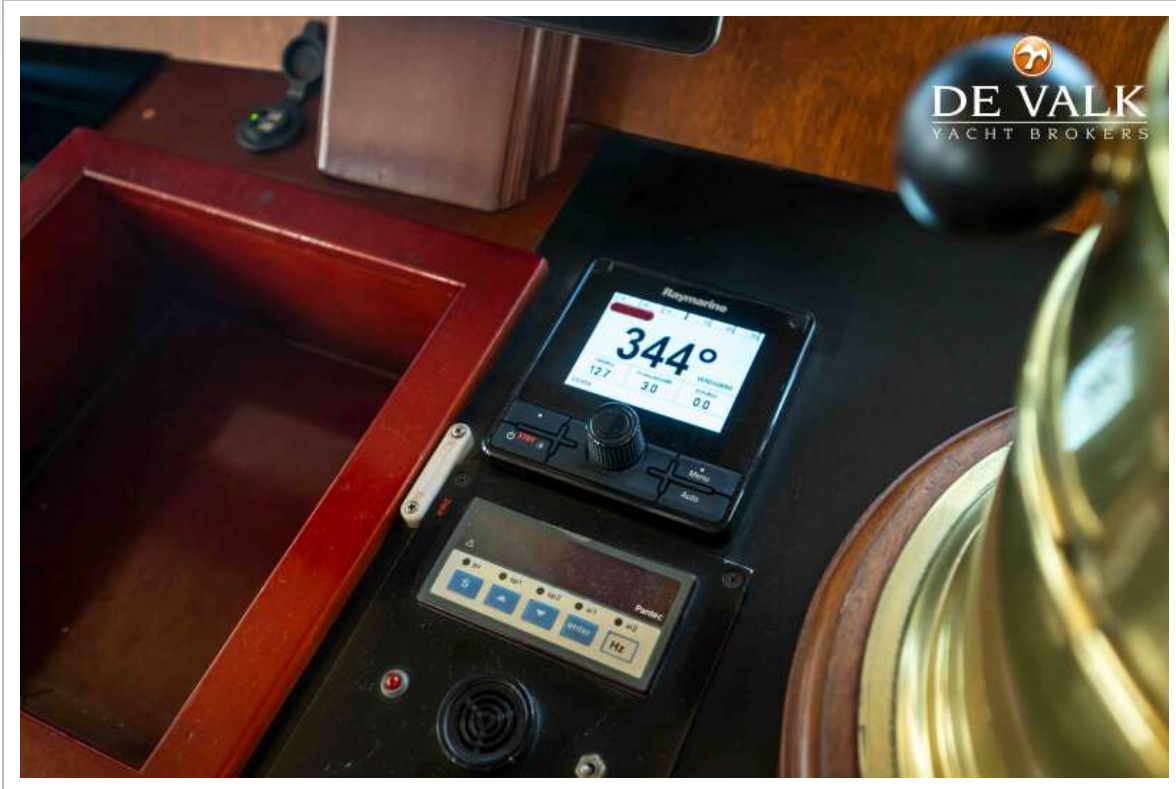
# NORTH WIND 76



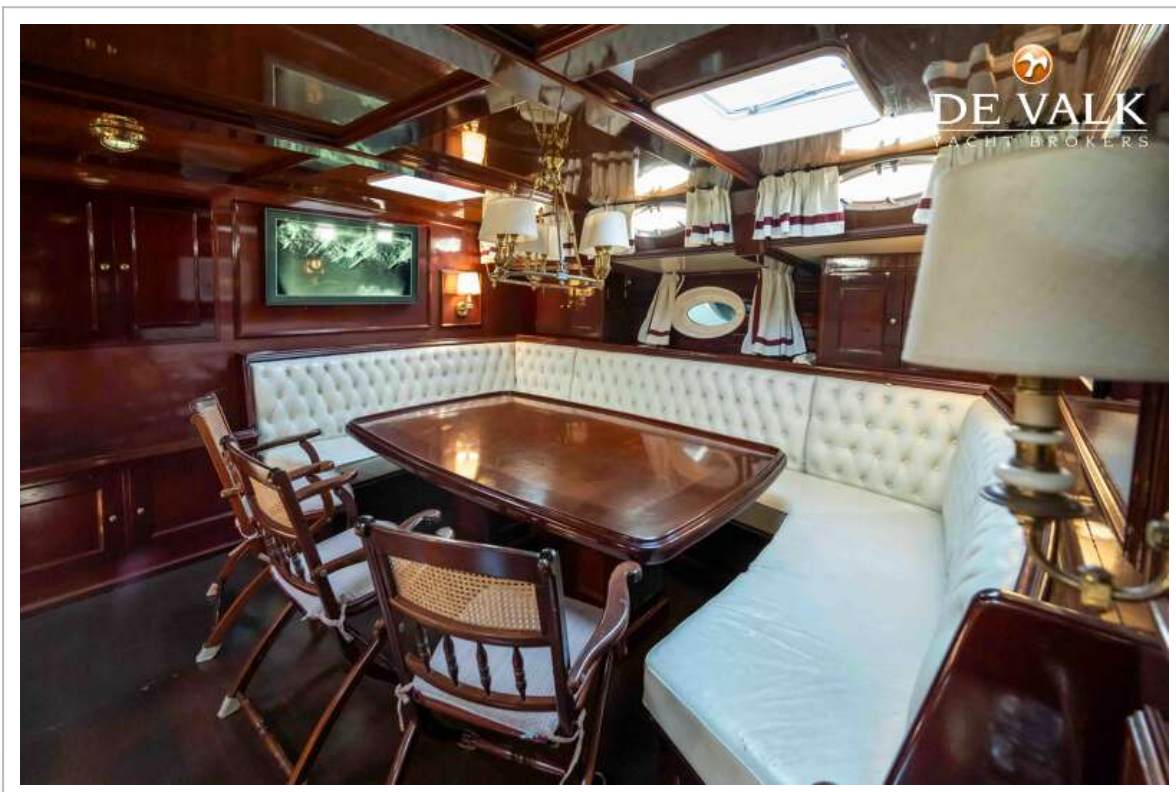
# NORTH WIND 76



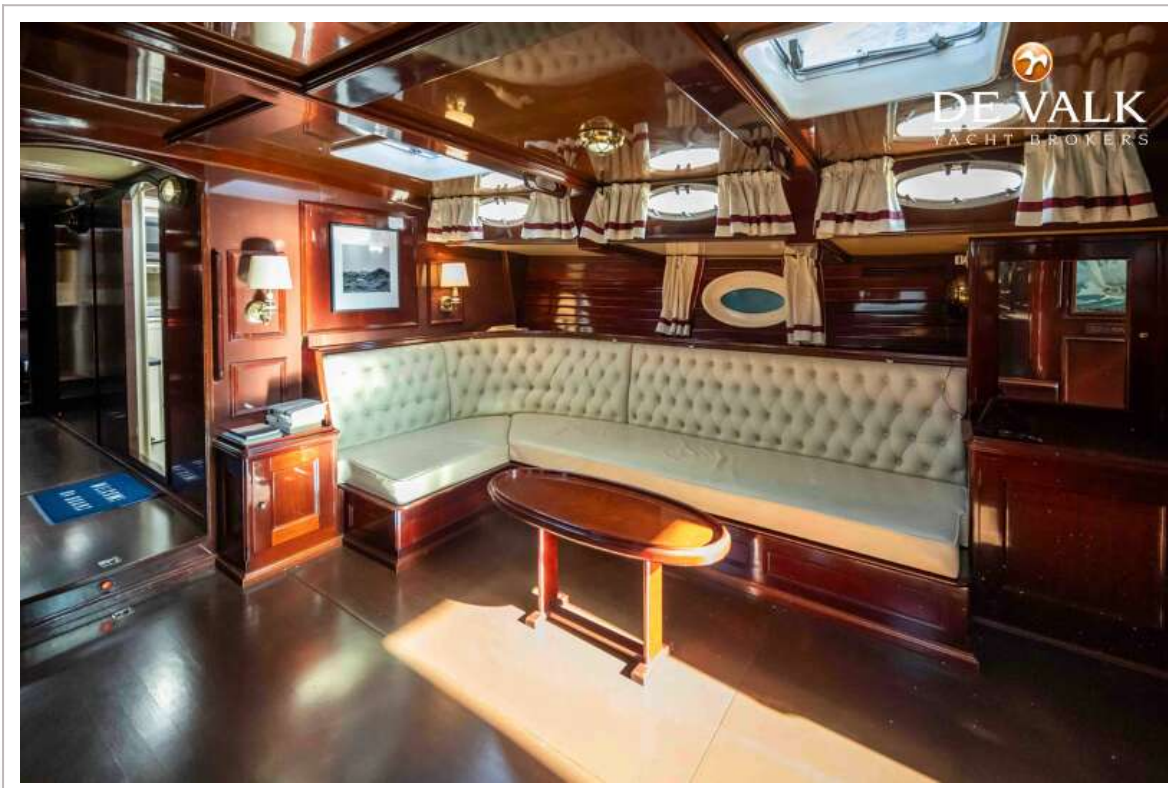
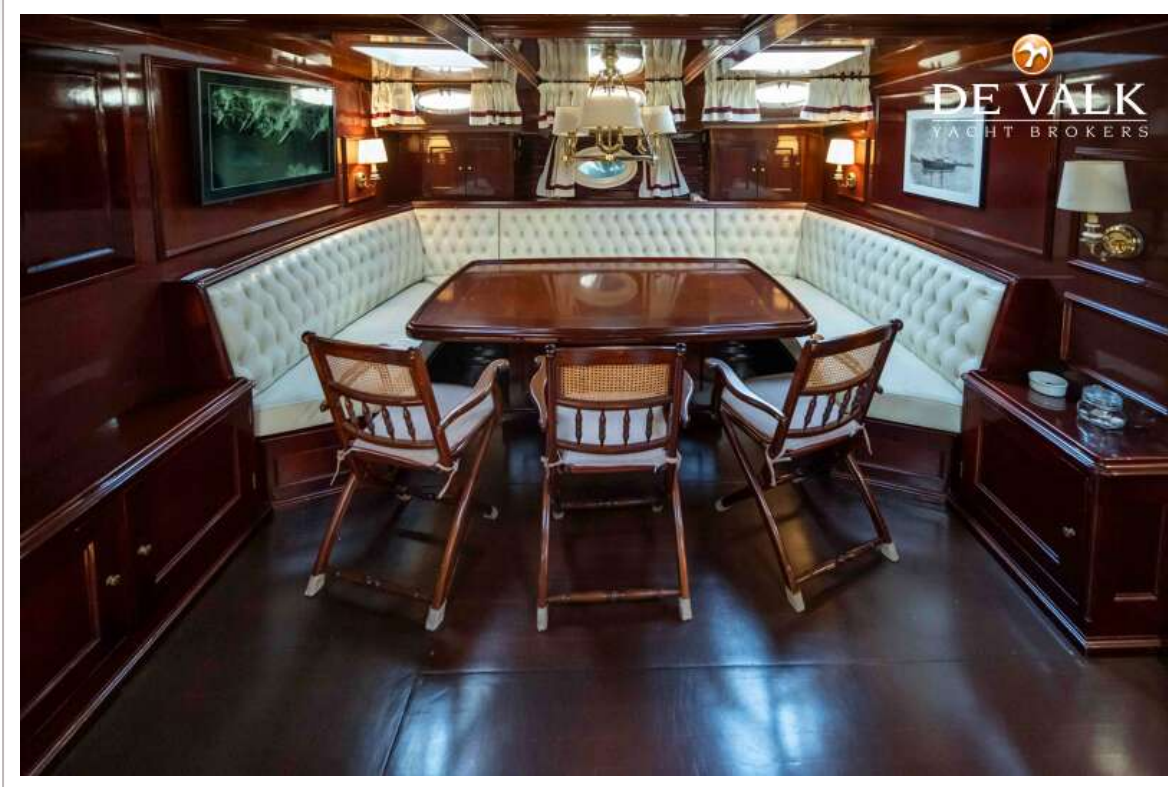
# NORTH WIND 76



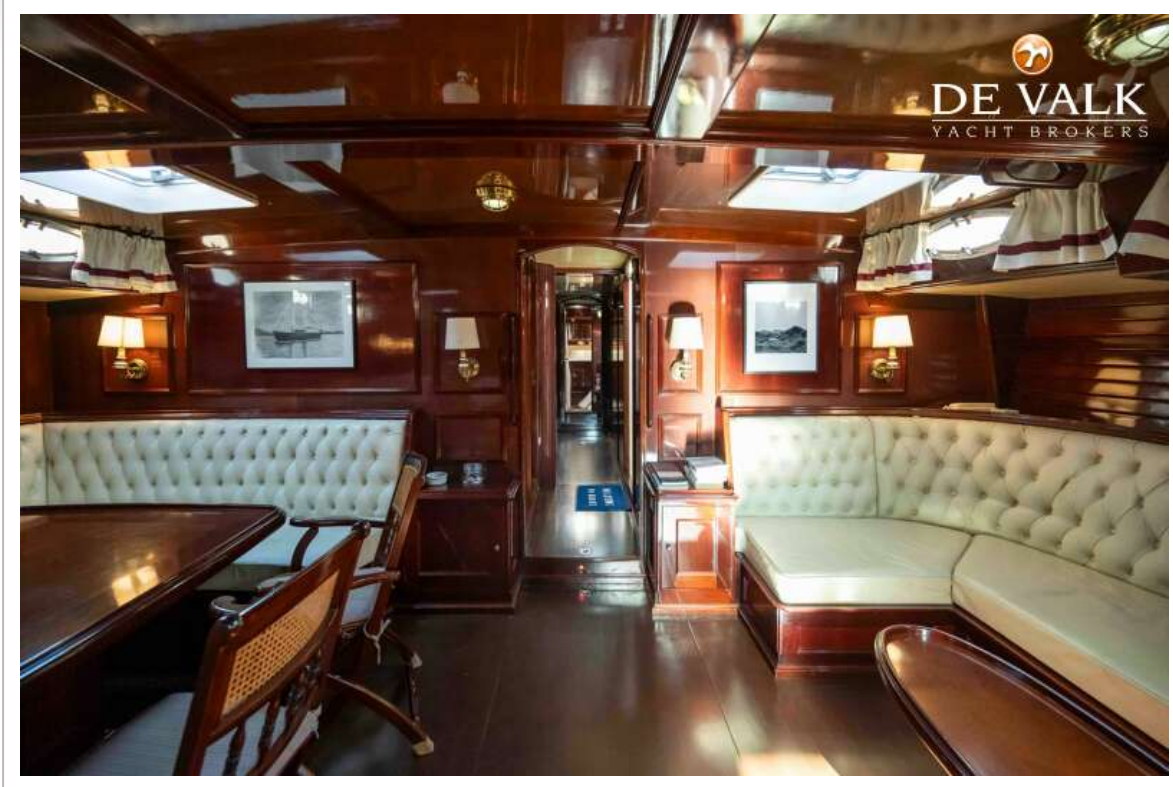
# NORTH WIND 76



# NORTH WIND 76



# NORTH WIND 76



# NORTH WIND 76

