



DE VALK
YACHT BROKERS



HALLBERG RASSY 41



DE VALK
YACHT BROKERS

HALLBERG RASSY 41

KOMMENTARE DES MAKLERS

The Hallberg-Rassy 41 was built between 1975 and 1981 in 105 units. The Hallberg-Rassy 41 quickly became a trend-setter. This was the first boat with a proper walk through to the aft-cabin below deck and the first Hallberg-Rassy with a blue stripe around the cockpit. The size of the boat and the outfitting was spectacular for its time. The present owner started a refit which a new owner would need to complete. Available in South Spain.

Jörg Hellmich

TECHNISCHE DATEN

Maße	12.50 x 3.53 x 1.85 (m)	Werft	Hallberg Rassy
Baujahr	1980	Kabinen	2
Material	GFK	Kojen	6
Motor(en)	1 x Nanni 4.220 HEV diesel	PS/kW	50.00 (PS), 36.80 (kW)
Angebotspreis	Reserviert (MwSt.)	Liegeplatz	contact Almeria

KONTAKT

Verkaufsbüro	De Valk Almeria	Telefon	+34 950 497 825
Adresse	Puerto Deportivo, Darsena de la Batea 42 04711 Almerimar ES	E-Mail	almeria@devalk.nl

HAFTUNGSAUSSCHLUSS

Diese Angaben erfolgen nach bestem Wissen, können jedoch nicht garantiert werden.



ALLGEMEIN

Modell	HALLBERG RASSY 41
Typ	Segelyacht
Rumpflänge (m)	12,50
Wasserlinienlänge (m)	10,42
Breite (m)	3,53
Tiefgang (m)	1,85
Durchfahrtshöhe min (m)	13,50
Stehhöhe (m)	1,98
Baujahr	1980
Werft	Hallberg Rassy
Land	Schweden
Entwerfer	Olle Oderlein
Gewicht (t)	9,9
Ballast (Ton)	3,8
CE Norm	NA
Rumpfmateriale	GFK
Rumpffarbe	Weiß
Rumpfform	V-shaped hull
Art Kiel	Langkieler Encapsulated
Material Aufbauten	GFK
Stossliste	Edelstahl
Deckmaterial	GFK
Deck Finish	gemalt Needs new surface treatment (material onboard)
Deck Finish Aufbauten	TBS Antirutsch Belag
Pflicht Bedeckung	Teak
Dorado Belufter	ja
Fenster Einfassung	Aluminium
Fenster Material	Sicherheitsglas
Decksluke	Need new sealant or replacing
Bullauge	Aluminium



HALLBERG RASSY 41

Isolation	Schaum
Treibstofftank (Liter)	Edelstahl 600
Füllstandsanzeige (Treibstofftank)	Gauge
Trinkwassertank (Liter)	Edelstahl 560
Füllstandsanzeige (Trinkwasser)	Gauge
Fäkaelien Tank (Liter)	Expanded
Radsteuerung	Kabelsteuerung
Not-Pinne	ja
Weitere Info	Sea cocks replaced 2014

UNTERKUNFT

Kabinen	2
Kojen	6
Innen	Mahagoni
Einteilung	2 cabins
Fussboden	Holz
Salon	ja
Standhöhe Salon (m)	1,98
Kartentisch	ja
Achterkabine	ja
Umbaubar Koje	In saloon
Kombüse	U-shape
Arbeitsfläche	Corian
Spülbecken	Edelstahl Double
Herd	Gas 3 burner (newer model)
Ofen	ja
Kuhlschrank	New kit incl. compressor (2023)
Warmwasser System	220V + Motor Isotemp Boiler (new temp. valve)
Wasserdruck System	elektrisch SeaFlow (2023)
Hand und/oder Fusspumpe	ja
Kochend-Wasserhahn	In galley and heads (2023)



HALLBERG RASSY 41

Geschirrausstattung	ja
Eignerkabine	Zwei Einzelbetten Aft
Länge Bett (m)	1,95 x 0,80
Kleiderschrank	Regale und hängend
Toilet	en suite
Toilette System	handbetrieb Jabsco (2024)
Handwaschbecken	auf der Toilette
Dusche	en suite
Gästekabine 1	V-Bett Forward
Länge Bett (m)	2,05 x 0,80
Kleiderschrank	Regale und hängend
Toilette	en suite
Toilette System	handbetrieb Jabsco (2024)
Handwaschbecken	auf der Toilette
Dusche	en suite
Weitere Info	LED in ceiling and bunk lights (2023)

MASCHINEN

Motoranzahl	1
Marke	Nanni
Typ	4.220 HEV
PS	50
kW	36.80
Kraftstoffart	Diesel
Installiert im Jahr	2005
Höchstgeschwindigkeit (Kn)	8
Marschgeschwindigkeit (Kn)	6
Verbrauch (l/h)	3,5
Reichweite (nm)	1000
Motorstunden	800
Kühlungssystem Motor	indirekte Wärmetauscher



HALLBERG RASSY 41

Antrieb	Schraubenwelle
Welle Dichtung	Replaced 2023
Motor bedienung	Seilzug Kabel
Gewende getriebe	hydraulic
Motorsteuerung	Seilzug Kabel
Exhaust	wassergekühlt
Propeller Typ	fest New cutlass bearing 2023
Propellerblätter	3
Material Propellerwelle	Edelstahl
Propellerwelle schmierung	Wasser
Hand Bilgenpumpe	Whale gusher
Elektrische Bilgenpumpe	SeaFlow 3000 GPH (2023)
Starterbatterie	1 x 12V / 100 Ah (2023)
Versorgungsbatterie	2 x 12V / 200 Ah (2023)
Batterie Monitor	Victron
Batterie Ladegerät	Victron Energy 12V / 30A (2024)
Umwandler	1000W Regony (2023)
Solar panele	3 x 100W Regony (2023)
Dioden-Batterie-Koppler	BMS Regony with DC-AC solar charger
Landstrom	mit Kabel 230V
Weitere Info	New fuel filter 2023

NAVIGATION

Kompass	Sestrel Moore
Tiefenanziege/Logge	ja
Windlupe anzeige	Autohelm Wind
UKW	Kenwood TKM-307
Autopilot	Raymarine ST4000(needs wiring) with new tiller lever (Jefa) 2023
Radar	(not functional)
GPS	Garmin GPS 120



Plotter/GPS	ONWA KP-12A (2023)
WIFI Antenne	Starlink satellite internet model with wifi (2023)
Elektronische Kart(en)	Navionics 2023 (Europe & Atlantic)
AIS Transponder	ONWA KP-A12
Navigation Beleuchtung	ja
Weitere Info	Distress flairs and rockets (2023)

AUSRÜSTUNG

Feste Fenster	ja
Spritzverdek	ja
Cockpit Polster	Custom made (2024)
Cockpit Tisch	ja
Badeplattform	ja
Badeleiter	Edelstahl
Anker	CQR Pflugschar Chain locker hachtes need to be rebuilt
Ankerkette	40 m
Anker 2	Delta
Ankerwinde	elektrisch Lewmar (food padel needs replacing, parts on board)
Beiboot	aufblasbar Quicksilver (2023)
Ausserborder	Rhino BLX Electric (2023)
Ausserborder Halterung	ja
Davits	Edelstahl (not mounted)
Davits bedienung	handbetrieb
See Reling	Draht/Seil
Zupackenschiene (aufbauten)	Teak
Seiten-Einstieg Seereling	ja
Heckkorb	ja
Bugkorb	ja
Rettungsinsel	Container Osculati (2008)
Rettungsinsel (Pers)	8
Letzte Wartung Rettungsinsel	2016



Radar Reflektor	On mast (2023)
Fenderkissen	ja
Festmacher	ja
Reserve Teilen	ja
Werkzeug	ja
Uhr - Barometer	Brass
Feuerloscher	ja

RIGG

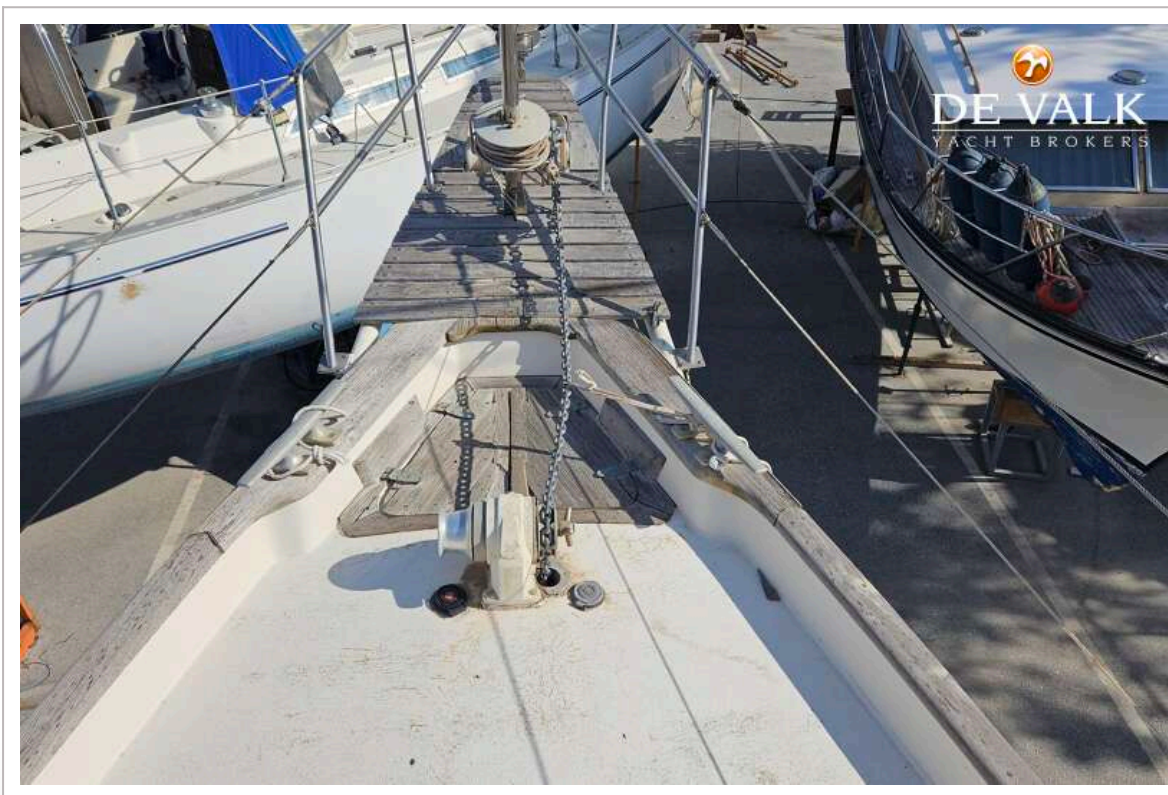
Rig	Ketsch-Kutter
Stehendes Gut	Drahtseil New 2019
Marke Mast	Seldén
Material Mast	Aluminium
Salings	ja
Durchelatted großsegel	Dacron (2002)
Besan	Dacron (2002)
Fock	Dacron (2002)
Genua	Dacron (2002) with new tracks
Rollreffanlage	Selden
Kutter Rollreffanlage	Selden
Reff Vorrichtung	Reffleinen Lazy jacks (need propper mounting)
Baumniederhohler	mechanisch und Talje
Primare Schot Winschen	2 x Lewmar 44 ST 3SP
Sekundaire Schot Winschen	2 x Lewmar
Multifunktional Winschen	Lewmar winches on masts & boom
Spi-Baum	Aluminium On mast
Weitere Info	Sail feeder for both masts need mounting (orig. Selden parts)
Weitere Info	Cockpit stowage hatch needs new hinges (parts onboard)



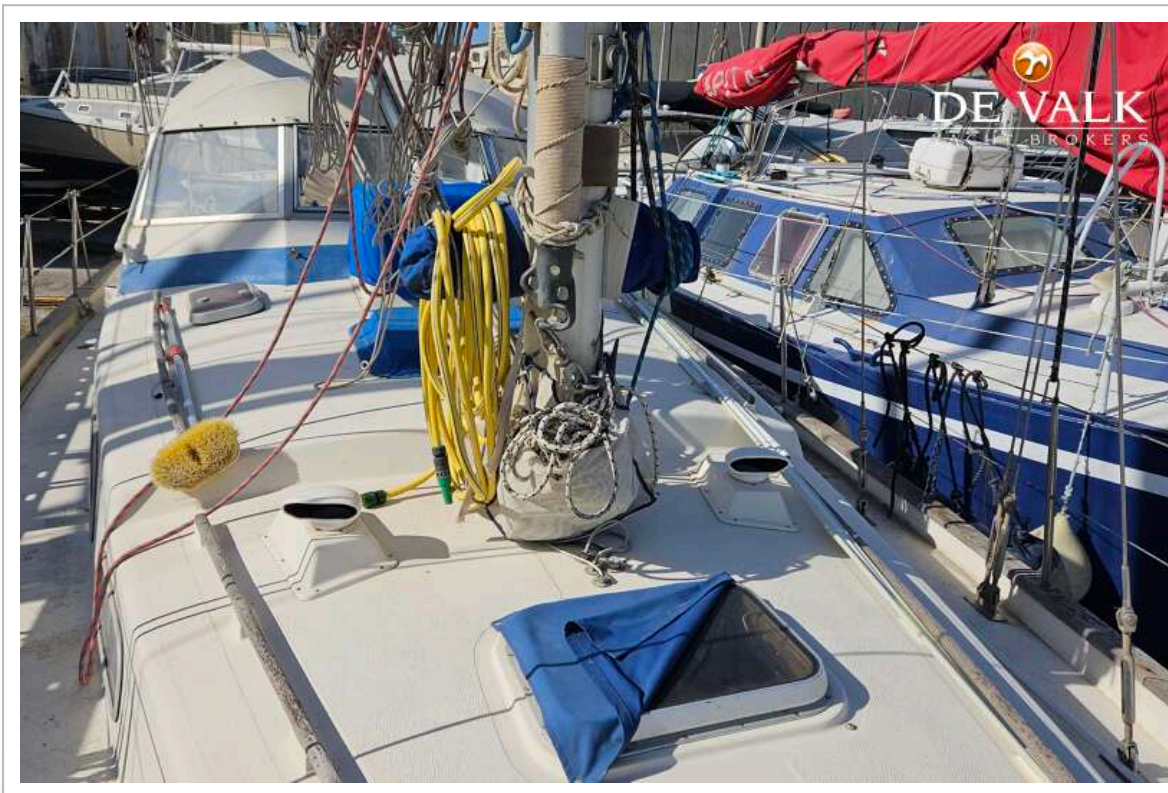
HALBERG RASSY 41



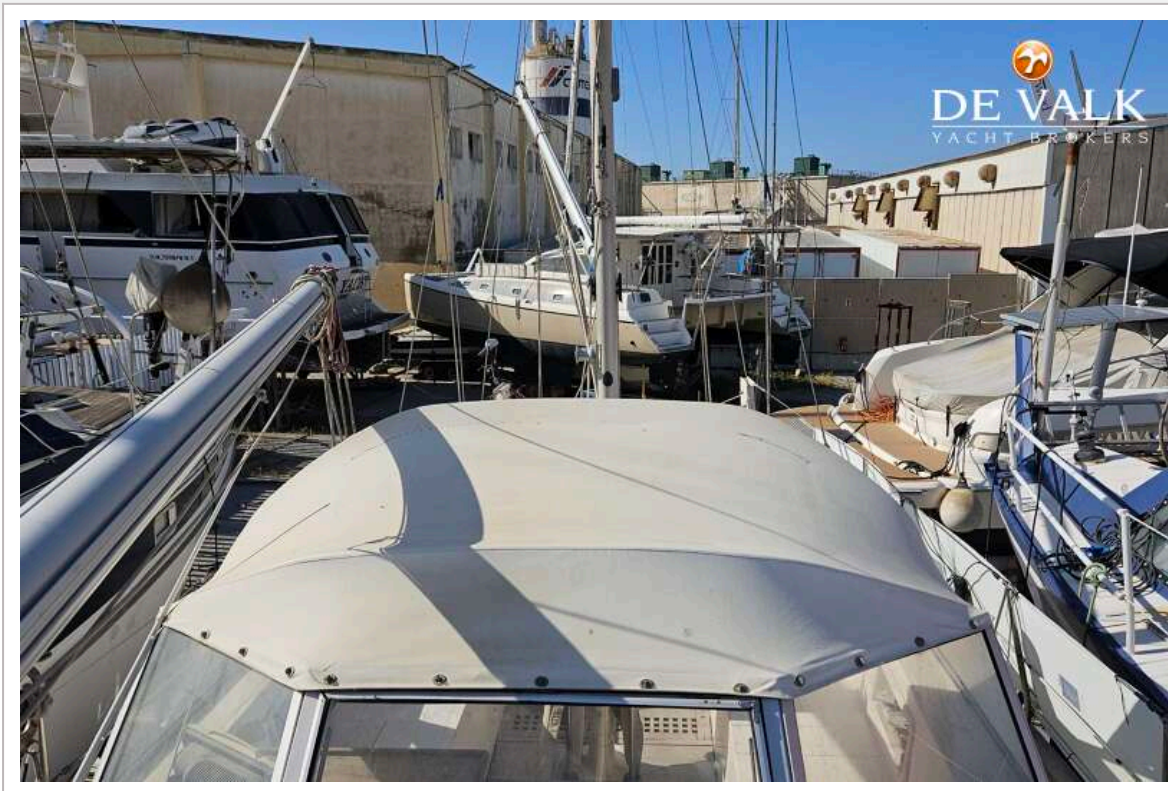
HALBERG RASSY 41



HALLBERG RASSY 41



HALLBERG RASSY 41



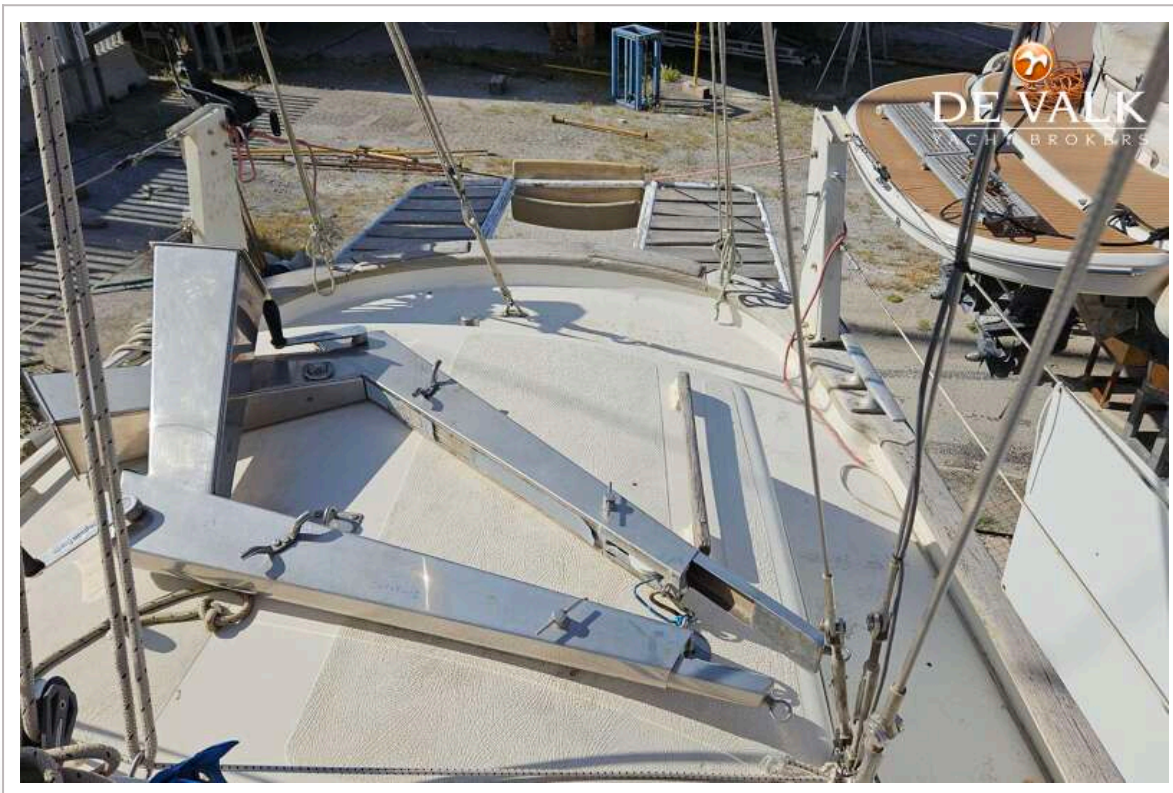
HALLBERG RASSY 41



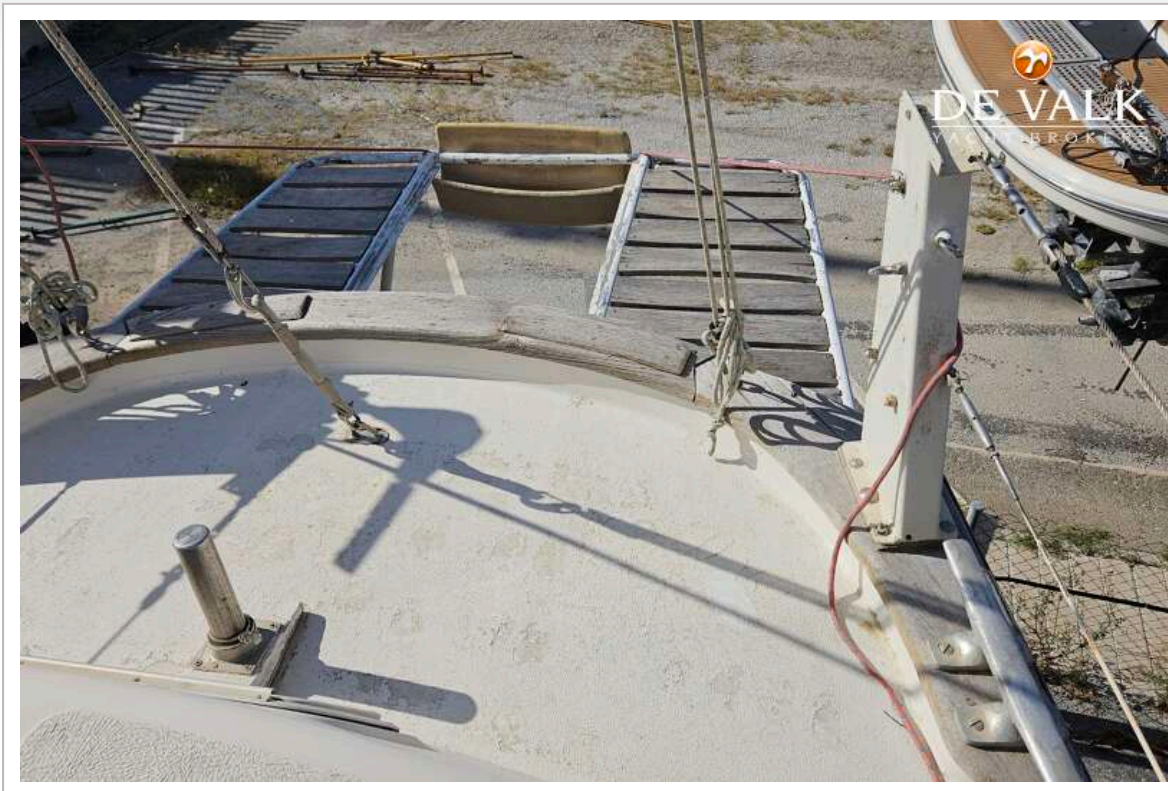
HALLBERG RASSY 41



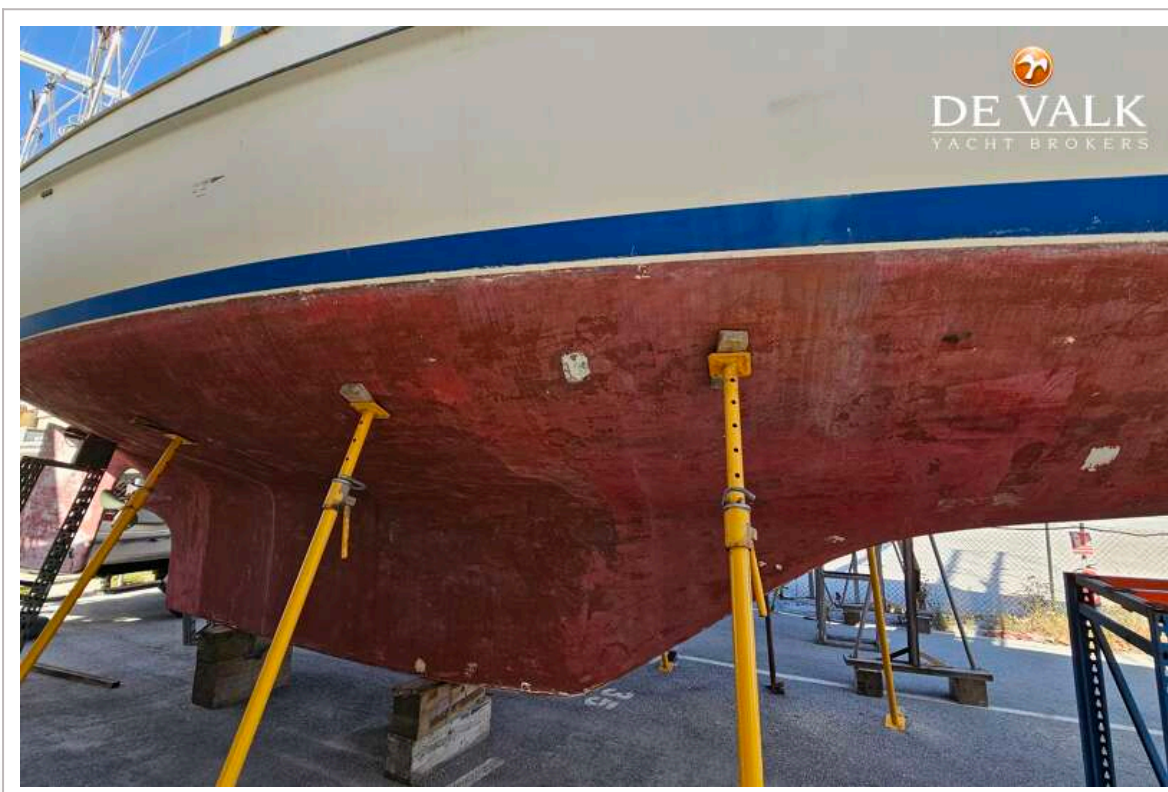
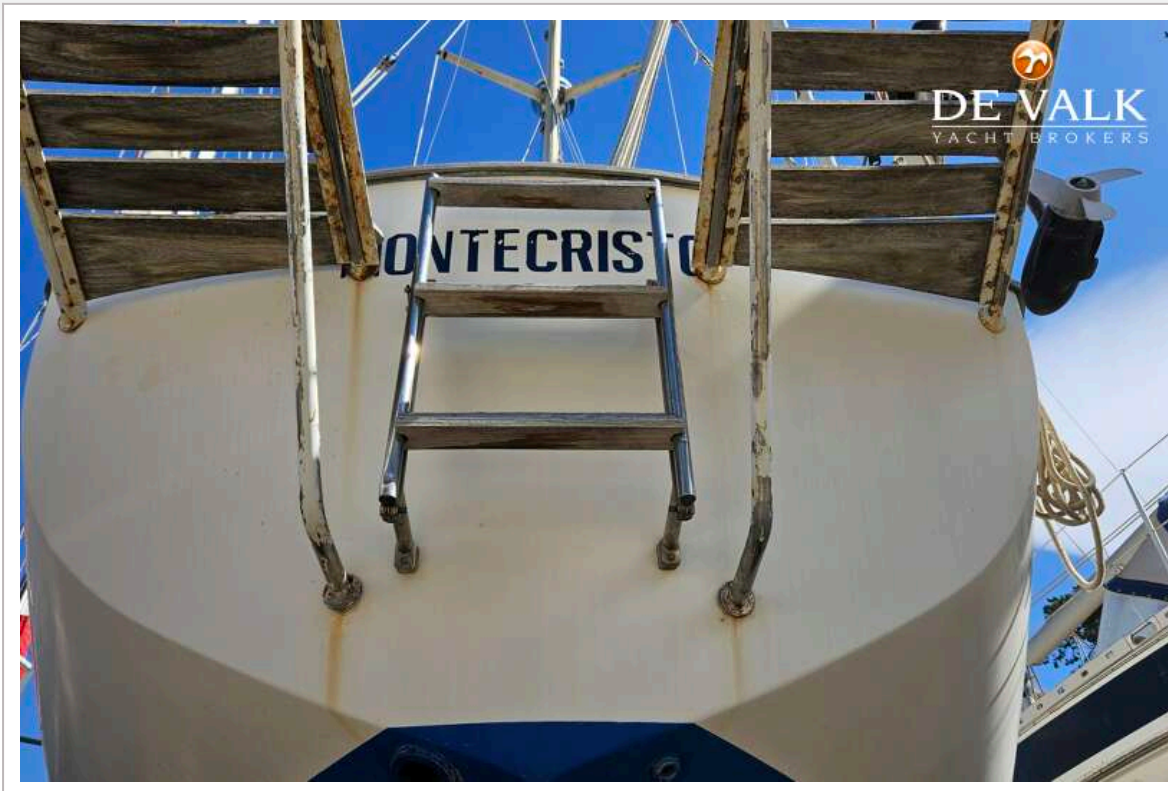
HALLBERG RASSY 41



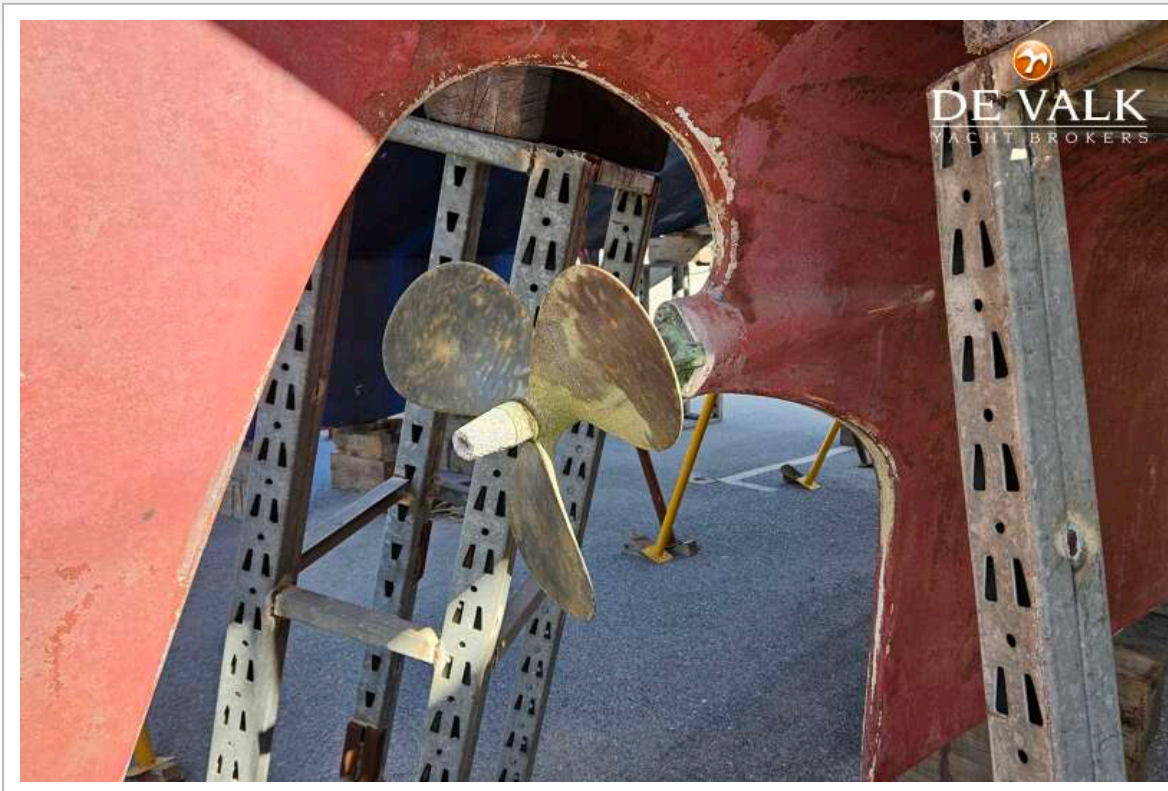
HALLBERG RASSY 41



HALLBERG RASSY 41



HALLBERG RASSY 41



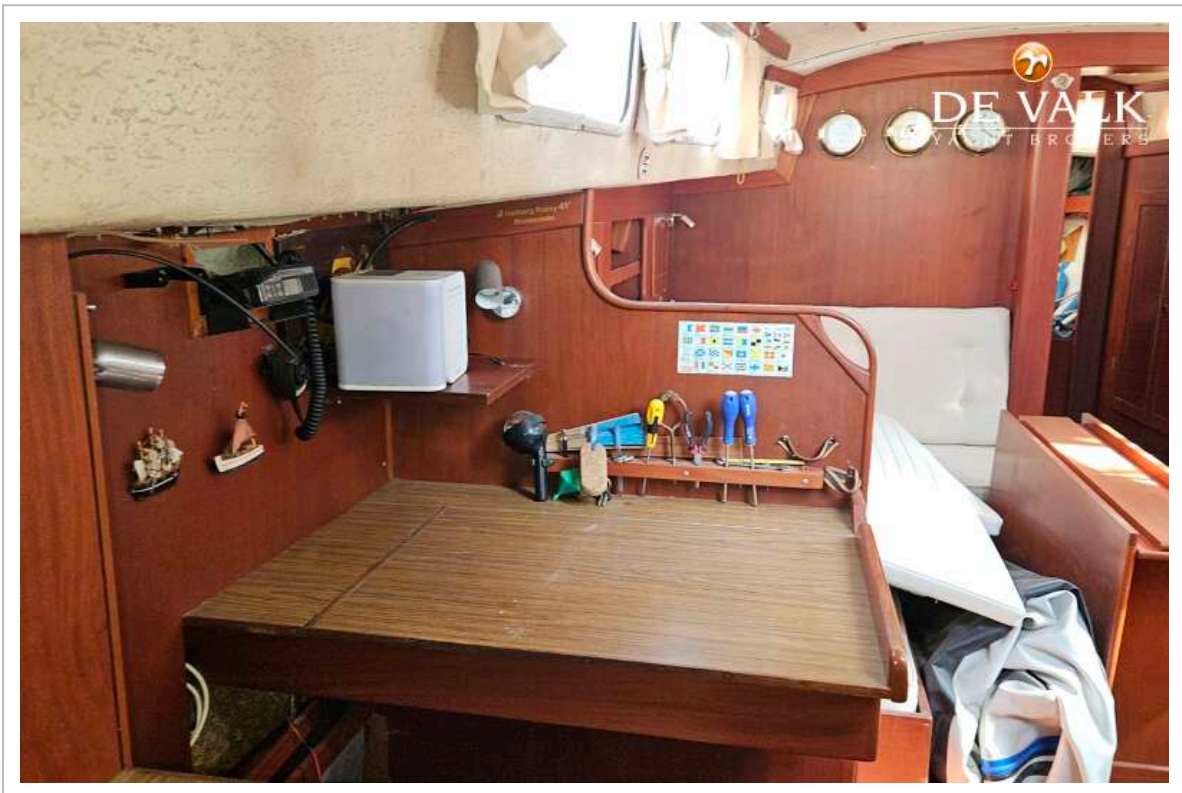
HALLBERG RASSY 41



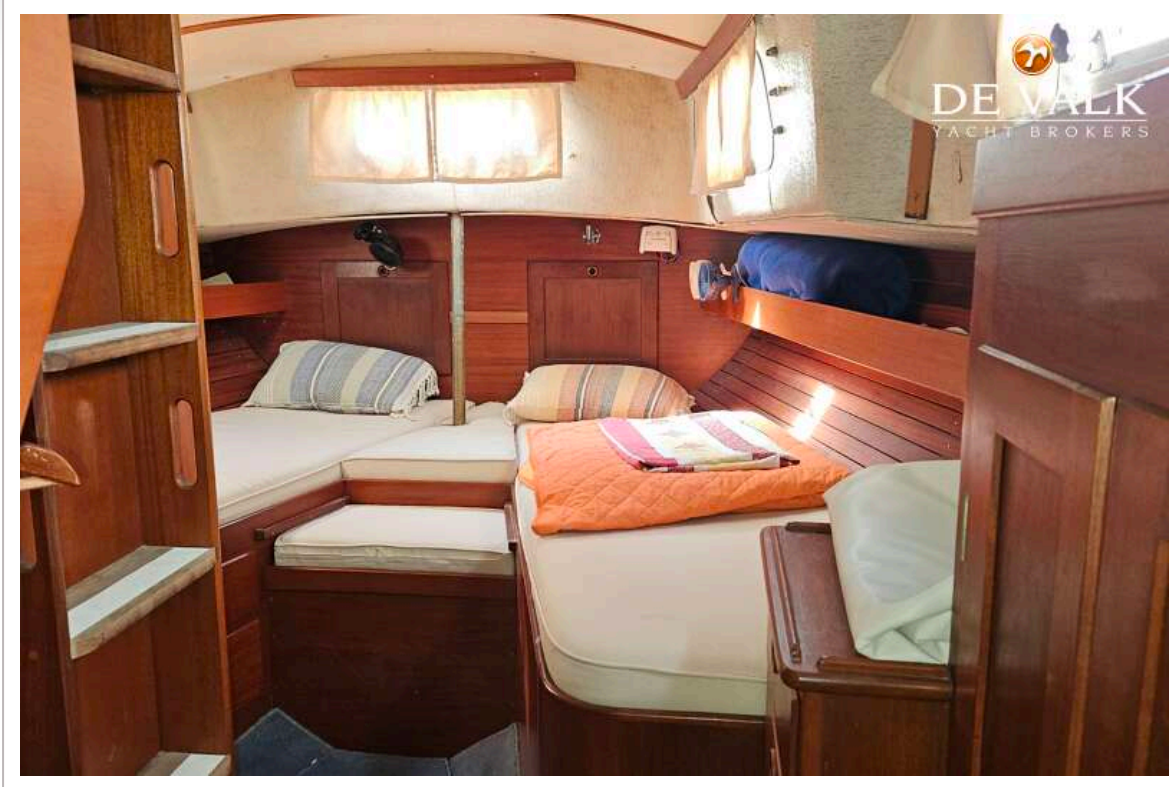
HALLBERG RASSY 41



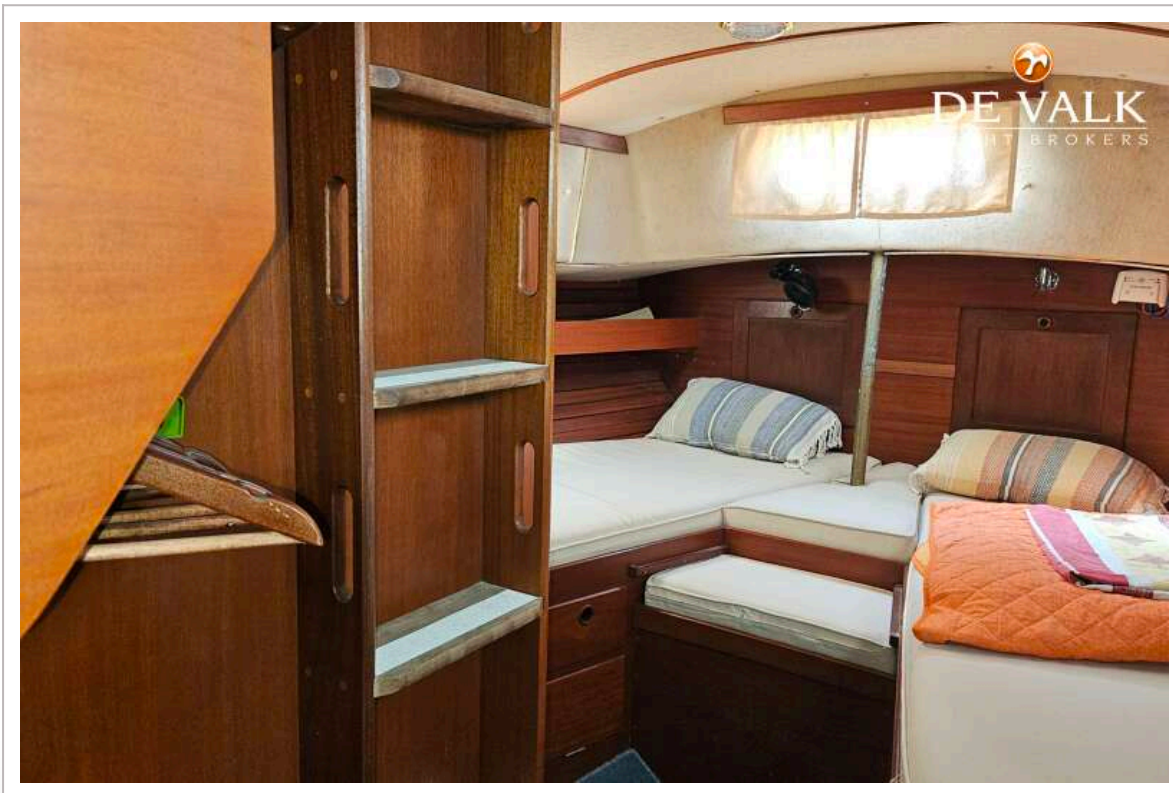
HALLBERG RASSY 41



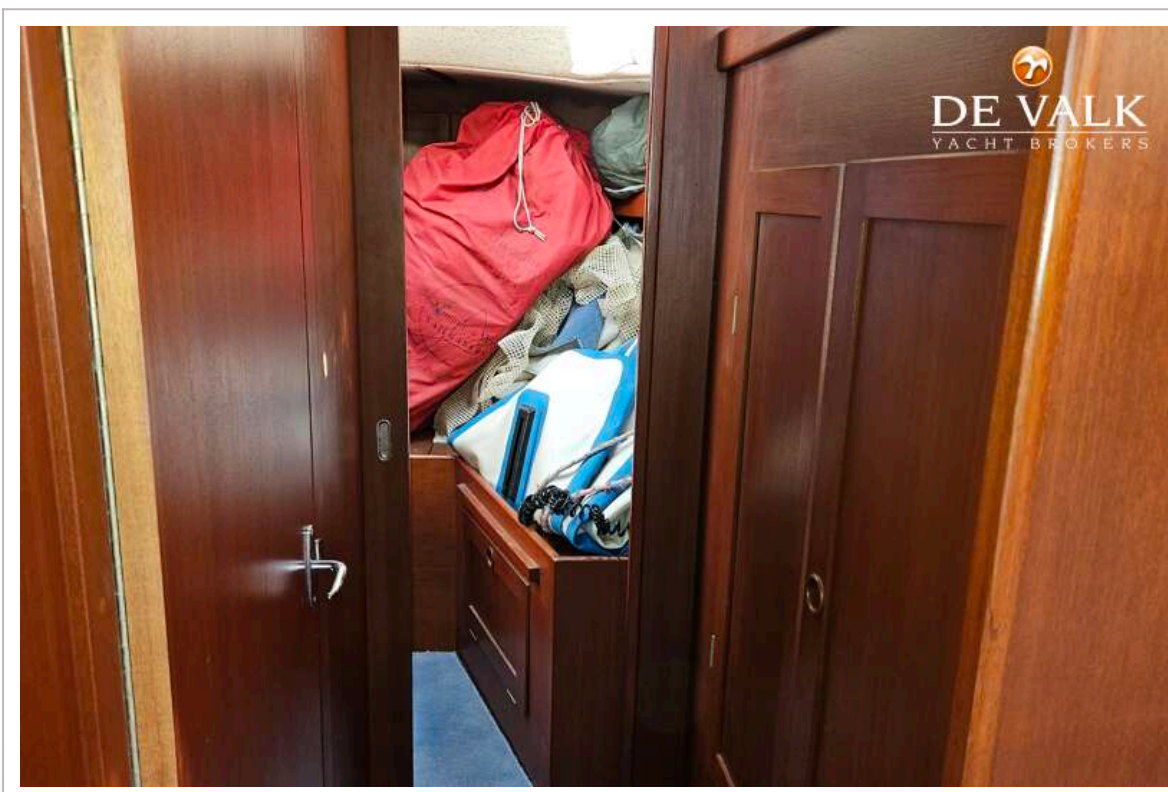
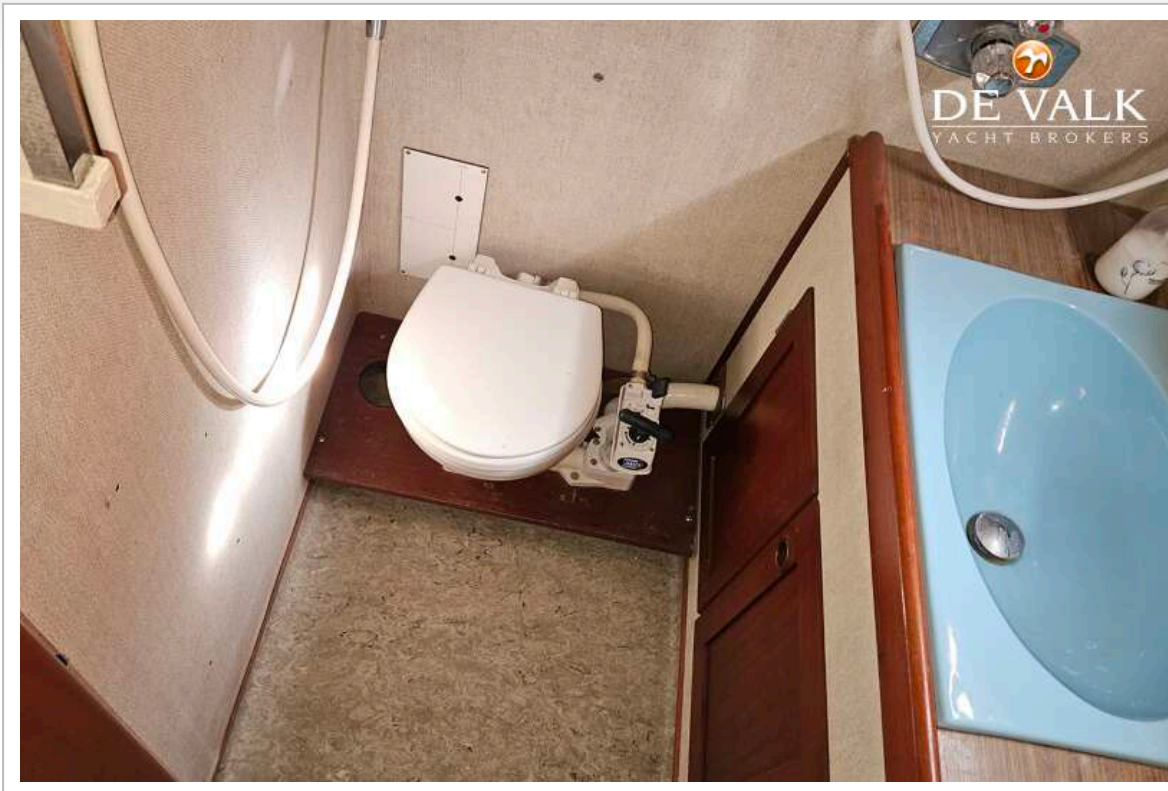
HALLBERG RASSY 41



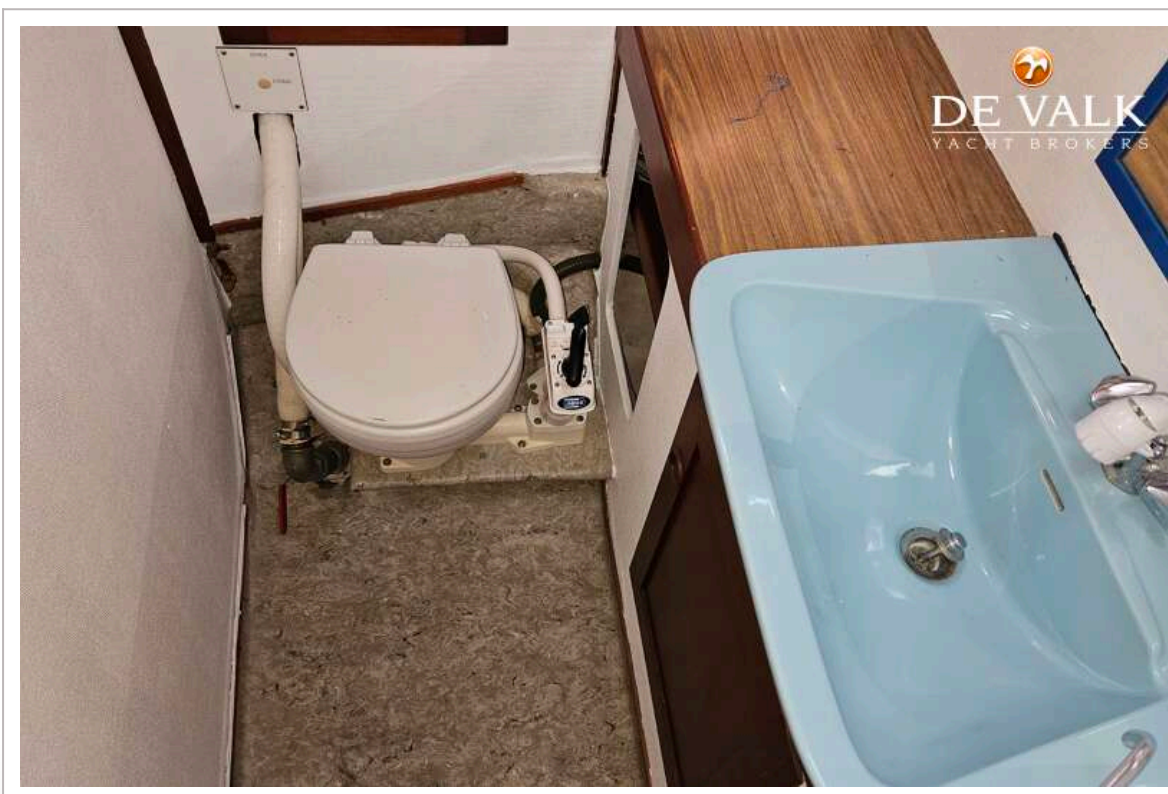
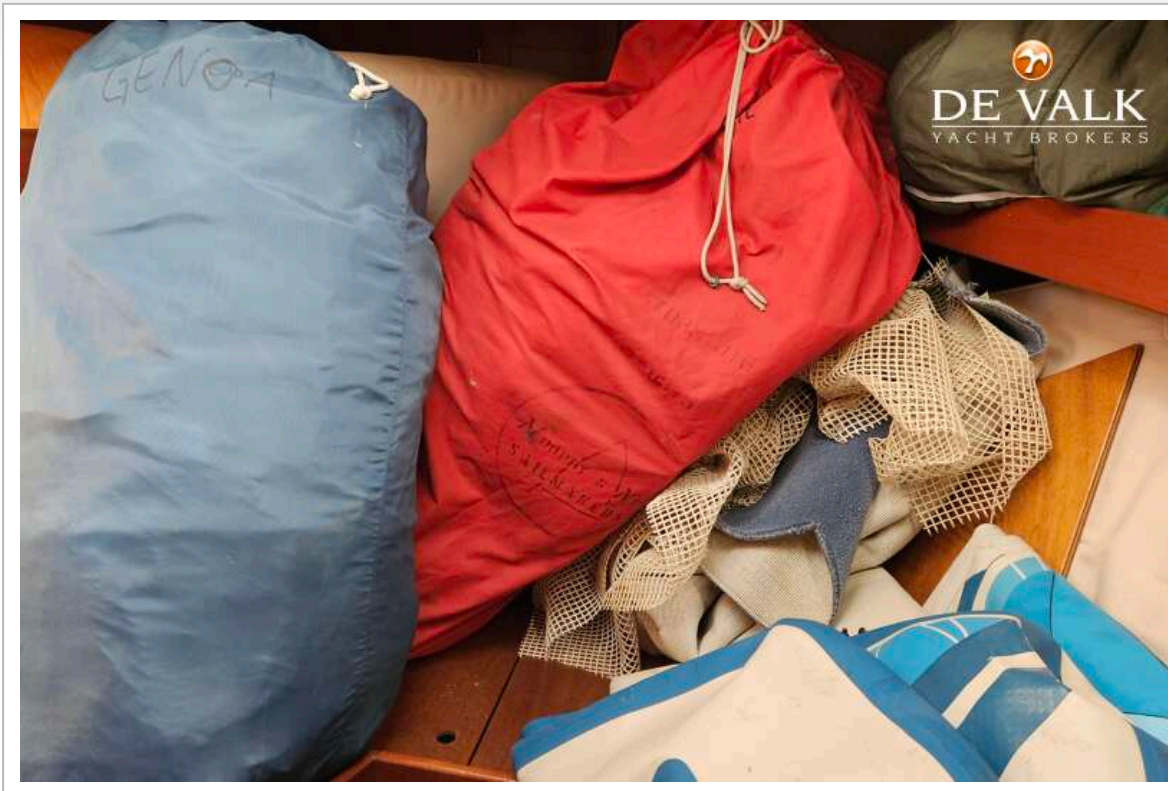
HALLBERG RASSY 41



HALLBERG RASSY 41



HALLBERG RASSY 41



HALBERG RASSY 41

