



DE VALK
YACHTBROKERS



WARRIOR 40 MK II



DE VALK
YACHTBROKERS

KOMMENTARE DES MAKLERS

Warrior 40MKII built in 1995 by Trydent Marine in Southampton. 4 cabins, bathroom and separate toilet. Volvo Penta diesel engine (large service in 2021) and bowthruster, low draft of 1.55m. Long voyages or exploring shallow water, small crew or with the whole family, "Kapal Tiga" is ready for new adventures! Come over for a viewing in our sales marina.

Arne Doodeman

TECHNISCHE DATEN

Maße	12.00 x 3.96 x 1.55 (m)	Werft	Trident Marine Southampton
Baujahr	1995	Kabinen	4
Material	GFK	Kojen	8
Motor(en)	1 x Volvo Penta MD22L diesel	PS/kW	50.00 (PS), 36.80 (kW)
Angebotspreis	€ 95.000 (MwSt. Beahlt)	Liegeplatz	contact Monnickendam

KONTAKT

Verkaufsbüro	De Valk Monnickendam B.V.	Telefon	+31 (0)299 65 63 50
Adresse	Hoogedijk 6 1145 PM Katwoude NL	E-Mail	monnickendam@devalk.nl

HAFTUNGSAUSSCHLUSS

Diese Angaben erfolgen nach bestem Wissen, können jedoch nicht garantiert werden.



WARRIOR 40 MK II

ALLGEMEIN

Modell	WARRIOR 40 MK II
Typ	Segelyacht
Rumpflänge (m)	12,00
Wasserlinienlänge (m)	9,53
Breite (m)	3,96
Tiefgang (m)	1,55
Durchfahrtshöhe min (m)	18,50
Baujahr	1995
Werft	Trident Marine Southampton
Land	Vereinigtes Königreich
Entwerfer	Bill Dixon
Gewicht (t)	10
Ballast (Ton)	3.750 kg
CE Norm	NA
Rumpfmaterial	GFK
Rumpffarbe	Weiß
Rumpfform	Rundspant
Art Kiel	Langkieler
Material Aufbauten	GFK
Stossliste	Wood with stainless steel
Deckmaterial	GFK
Deck Finish	Antirutsch Belag
Pflicht Bedeckung	Antirutsch Belag Finished with teak
Antifouling (Jahr)	04-2025
Dorado Belufter	ja
Fenster Einfassung	Aluminium
Decksluke	5x Lewmar
Radar Träger	nicht klappbar Stainless steel pole
Treibstofftank (Liter)	Approx. 190 litre
Füllstandsanzeige (Treibstofftank)	Wema



WARRIOR 40 MK II

Trinkwassertank (Liter)	Approx. 400 litre (2x 200L)
Fäkaelien Tank (Liter)	Approx. 30 litre
Füllstandsanzeige (Fakaelientank)	Gobius 4
Radsteuerung	ja
Aussen Steuerung	ja
Not-Pinne	ja
Weitere Info Rumpf	Hull polished 04-2025
Weitere Info Farbe und Anstrich	Two aluminium beaching legs

UNTERKUNFT

Kabinen	4
Kojen	8
Innen	Teak
Einteilung	ja
Fussboden	Holz
Offenen Cockpit	ja
Salon	ja
Heizung	Zentral Warmwasser
Kartentisch	In the portside aft cabin
Tür zum Cockpit	ja
Kombüse	ja
Arbeitsfläche	ja
Spülbecken	Edelstahl Double stainless steel sink
Herd	Gas 4 burner Mariner
Ofen	Mariner
Kuhlschrank	Isothemp
Warmwasser System	220V + Motor Isothemp basic boiler
Wasserdruck System	elektrisch Jabsco Par-Max 2.9
Hand und/oder Fusspumpe	ja
Eignerkabine	V-Bett
Kleiderschrank	Regale und hängend



WARRIOR 40 MK II

Badezimmer	gemeinsam
Toilet	Plastimo
Toilette System	handbetrieb
Handwaschbecken	ja
Dusche	ja
Gästekabine 1	Stockbett
Länge Bett (m)	1.85m
Kleiderschrank	Regale und hängend
Gästekabine 2	Doppelbett
Länge Bett (m)	1.90m
Toilette	getrennt RM69
Toilette System	handbetrieb
Handwaschbecken	auf der Toilette
Gästekabine 3	Doppelbett
Länge Bett (m)	1.85m
Kleiderschrank	Regale
Gästekabine 4	ja
Länge Bett (m)	ja
Kleiderschrank	Regale

MASCHINEN

Motoranzahl	1
Marke	Volvo Penta
Typ	MD22L
PS	50
kW	36.80
Kraftstoffart	Diesel
Überholung im Jahr	Large engine service in 2021 o.a.: new 90 amp alternator, timing belt, water pump, all hoses, engine control, water injection bend, steering column serviced etc.
Kühlungssystem Motor	indirekte Wärmetauscher
Antrieb	Saildrive



WARRIOR 40 MK II

Saildrive Dichtung	2019
Motor bedienung	Seilzug Kabel Lewmar (2021)
Bugschraube	elektrisch
Exhaust	ja
Propeller Typ	falt
Propellerblätter	3 bladed propeller (serviced in 2022)
Hand Bilgenpumpe	ja
Elektrische Bilgenpumpe	ja
Starterbatterie	1x (20-5-2025)
Versorgungsbatterie	2x 185 ah Exide (2024)
Batterie Monitor	Mastervolt battery monitor BTM-III, Vetus battery watch
Batterie Ladegerät	ja
Umwandler	ja
Solar panele	2x solarpanel with Victron Smartsolar charge controller MPPT 100/20 (2019)
Landstrom	mit Kabel
Weitere Info	Engine hours approx. 5025, the manual hour counter broke down during a long voyage

NAVIGATION

Kompass	Silva liquid compass (2023)
Tiefenanziege	Raymarine ST60+ Depht
Logge	Raymarine ST60+ Speed
Windlupe anzeige	Raymarine ST60+ Wind (need to be checked)
Tochter anzeige	Raymarine ST60+ Graphic
UKW	Icom IC-M410 with commandmic (2024)
Autopilot	Autohelm ST6000
Windfahne Steuerung	Pacific Plus windpilot
Radar	Raytheon SL70 pathfinder with Raytheon dome
Plotter/GPS	Raymarine Axiom +9 multifunctioneel (2021)
AIS Transponder	Em-Trak B953 klasse B (2021)



AUSRÜSTUNG

Spritzverdek	Fixed sprayhood
Kuchenbude	complete tent over the cockpit
Bimini	(2022)
Cockpit Tisch	Wooden table mounted on the steeringposition
Badeleiter	Stainless steel with wooden steps
Anker	Bruce 20KG
Ankerkette	Galvanized chain
Ankerwinde	elektrisch Lofrance Project (2020)
See Reling	Draht/Seil
Zupackenschiene (aufbauten)	ja
Heckkorb	ja
Bugkorb	ja
Rettungsinsel	Container Seago Offshore Raft-G-4
Letzte Wartung Rettungsinsel	Need service
Markierboje	Buoy with line on the stern
Fenderkissen	ja
Festmacher	ja
Radio	Kenwood
Uhr - Barometer	Schatz clock and barometer

RIGG

Rig	Kutter
Stehendes Gut	Drahtseil New in 2019 by CS.Rigging
Marke Mast	Kemp
Material Mast	Aluminium
Salings	2x
Großsegel-Persenning	Mainsail cover with lazy jack system
Latten traveller	ja
Durchelatted großsegel	Approx. 30.5m2
Fock	Approx. 39.8 m2 (2010)



Fock I	Approx. 12 m2 (2010) self tacking
Rollreffanlage	Furlex
Gennaker	Approx. 93,8 m2 (2005)
Reff Vorrichtung	Schnell-1-Lein-Reffsystem
Baumniederhohler	mechanisch und Talje Kemp
Gennaker-Baum	Aluminium
Weitere Info	4 x Lewmar 30 winch and 2 x Lewmar 44



WARRIOR 40 MK II



WARRIOR 40 MK II



WARRIOR 40 MK II



WARRIOR 40 MK II



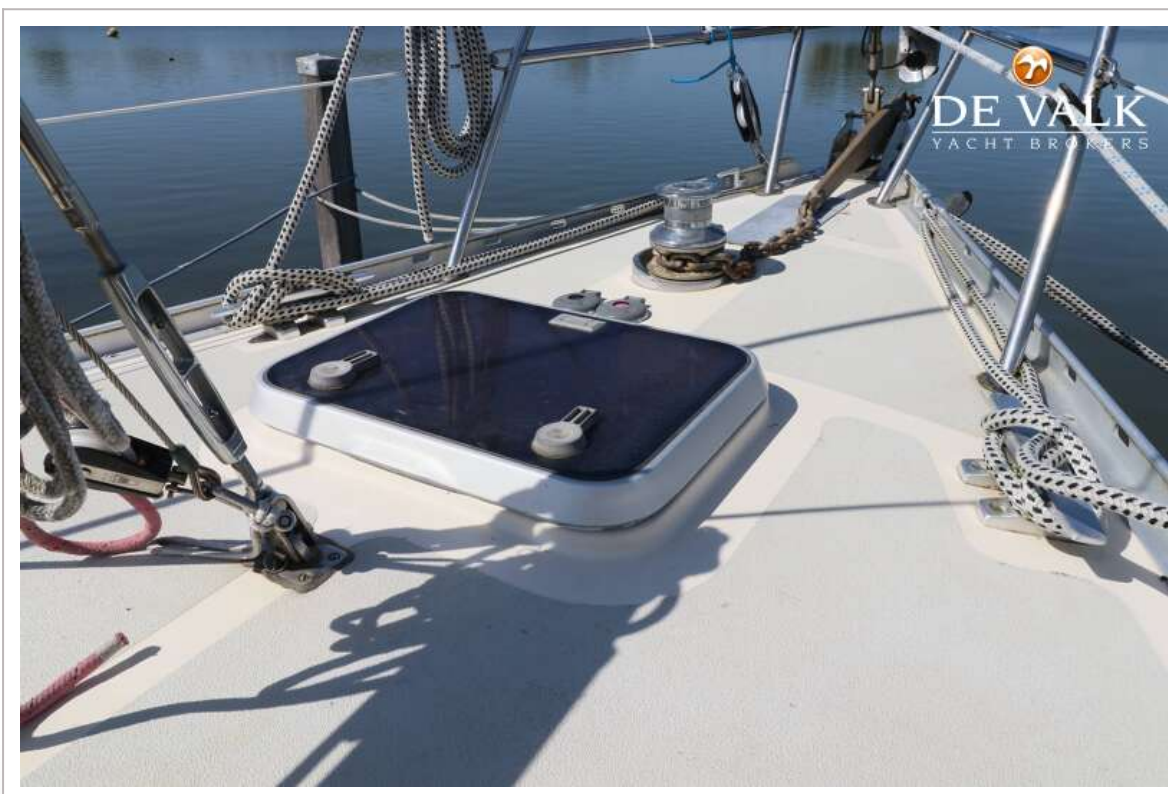
WARRIOR 40 MK II



WARRIOR 40 MK II



WARRIOR 40 MK II



WARRIOR 40 MK II



WARRIOR 40 MK II



WARRIOR 40 MK II



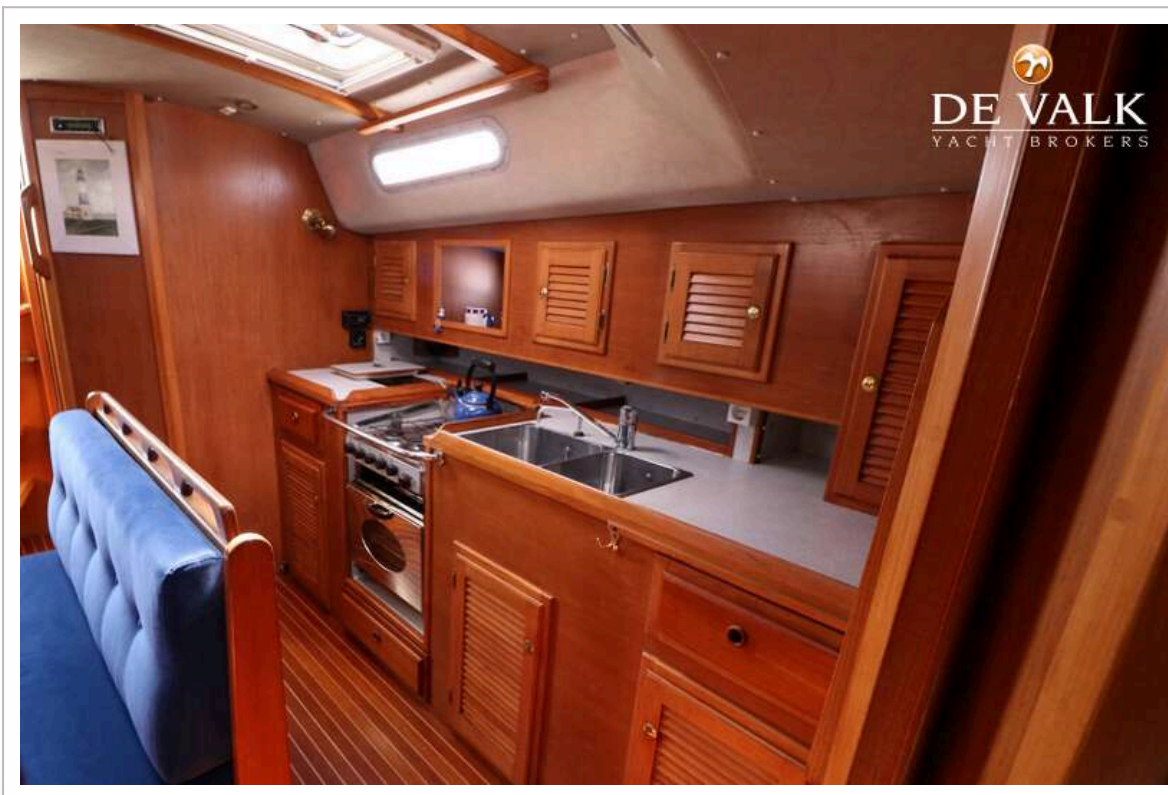
WARRIOR 40 MK II



WARRIOR 40 MK II



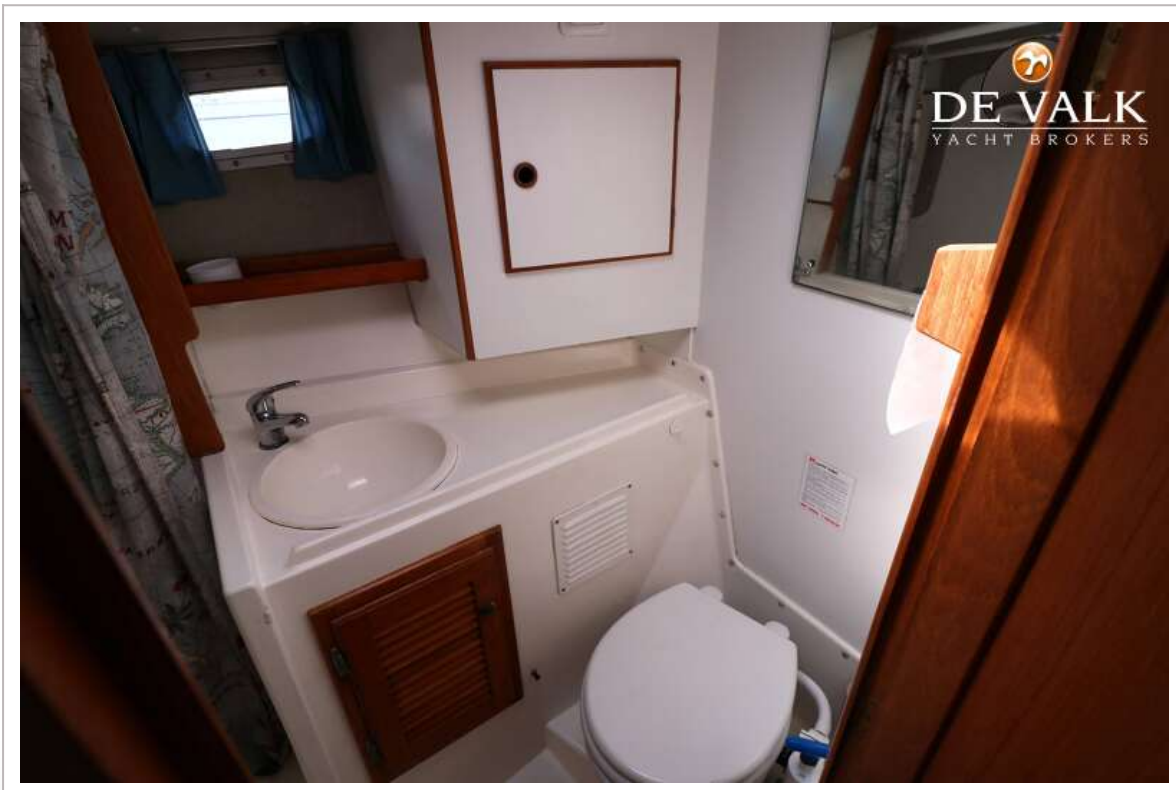
WARRIOR 40 MK II



WARRIOR 40 MK II



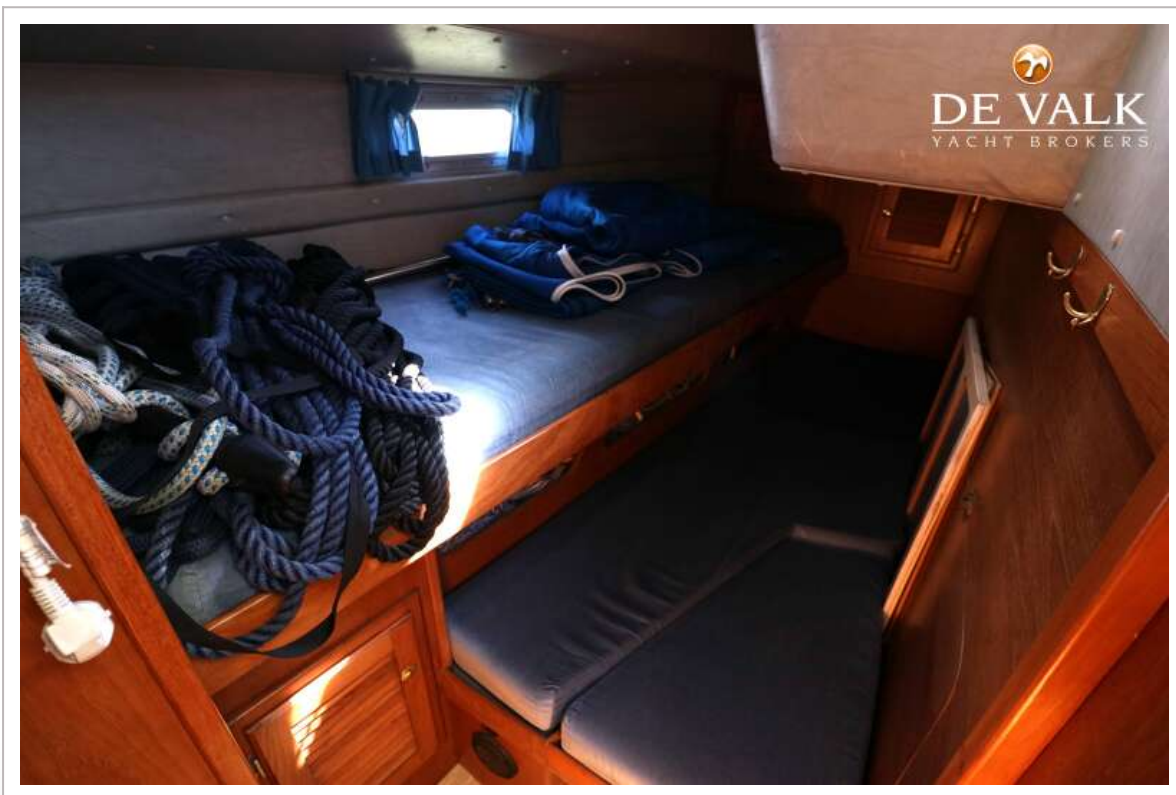
WARRIOR 40 MK II



WARRIOR 40 MK II



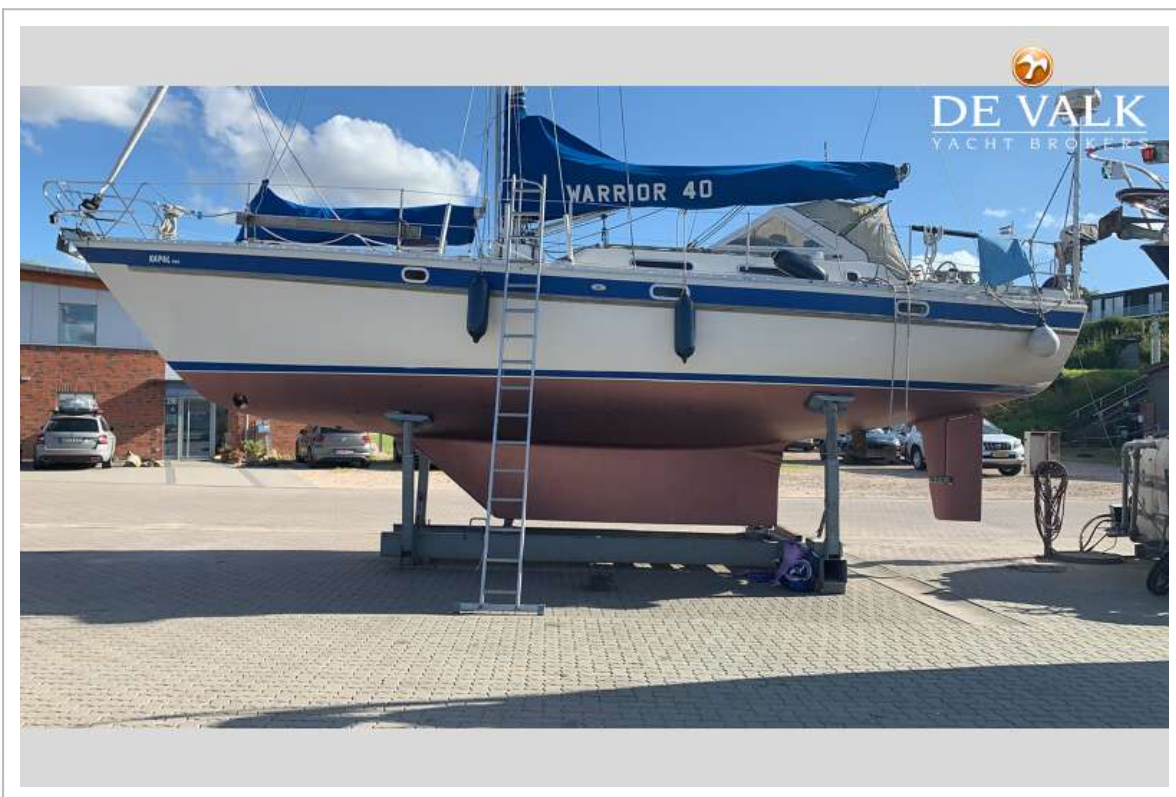
WARRIOR 40 MK II



WARRIOR 40 MK II



WARRIOR 40 MK II



WARRIOR 40 MK II



WARRIOR 40 MK II

