



DE VALK
YACHT BROKERS



FAIRLINE TARGA 48



DE VALK
YACHT BROKERS

KOMMENTARE DES MAKLERS

The Fairline Targa 48 OPEN is designed for those who seek both performance and comfort, this express cruiser features IPS propulsion, a hi-lo platform, a spacious dinghy garage, large sunbed areas, and a hardtop, Over the last year, around €100,000 has been invested into the boat that includes all new Garmin installations, new watermaker, new lithium batteries and new Williams pro jet 285 new Volvo display 7", new speakers JL and subwoofer and complete service of Volvo IPS. The Fairline Targa 48 will be auctioned soon, for more info: <https://brightauctions.com/en/lot-details/21039>

Filip Mimica

TECHNISCHE DATEN

Maße	15.64 x 4.32 x 1.17 (m)	Werft	FAIRLINE BOATS
Baujahr	2014	Kabinen	2
Material	GFK	Kojen	4
Motor(en)	2 x Volvo IPS diesel	PS/kW	2 x 435.00 (PS), 320.16 (kW)
Angebotspreis	€ 200.000 (MwSt. Bezahlt)	Liegeplatz	Kroatien

KONTAKT

Verkaufsbüro	De Valk Dalmatia	Telefon	0031 653 299 244
Adresse	Ul. Velimira Skorpika 22000 Sibenik HR	E-Mail	dalmatia@devalk.nl

HAFTUNGSAUSSCHLUSS

Diese Angaben erfolgen nach bestem Wissen, können jedoch nicht garantiert werden.



ALLGEMEIN

Modell	FAIRLINE TARGA 48
Typ	Motoryacht
Rumpflänge (m)	15,64
Breite (m)	4,32
Tiefgang (m)	1,17
Durchfahrtshöhe (m)	4,60
Stehhöhe (m)	1,92
Baujahr	2014
Lancierung	2014
Werft	FAIRLINE BOATS
Land	Vereinigtes Königreich
Gewicht (t)	13
Rumpfmateriail	GFK
Rumpffarbe	gebrochenes Weiß White
Rumpfform	Deep-V
Material Aufbauten	GFK
Stossliste	Aluminium
Deckmaterial	Teak
Deck Finish	Teak
Deck Finish Aufbauten	Teak
Pflicht Bedeckung	Teak
Antifouling (Jahr)	2024 2024
Fenster Material	Sicherheitsglas
Decks Luke	ja
Bullauge	ja
Radar Träger	nicht klappbar
Treibstofftank (Liter)	675
Treibstofftank 2 (Liter)	675
Trinkwassertank (Liter)	440
Füllstandsanzeige (Trinkwasser)	ja



Fäkaelien Tank (Liter)	ja
Füllstandsanzeige (Fakaelientank)	ja
Fäkaelien Tankablauf	Deck Verbindung + Pumpe
Radsteuerung	Servolenkung
Not-Pinne	ja

UNTERKUNFT

Kabinen	2
Kojen	4
Innen	Eichen
Fussboden	Teppich
Offenen Cockpit	ja
Standhöhe Salon (m)	1,92m
Schiebedach	elektrisch Canvas roof
Klima Anlage	Klima mit Ruckzyklus In all the cabins and in saloon
Schiebetür zum Cockpit	ja
Kombüse	ja
Arbeitsfläche	Granit
Spülbecken	Edelstahl
Herd	elektrisch Dometic 2-burner
Mikrowelle/Backofen Kombi	Sharp
Kuhlschrank	Full hight
Gefrier Truhe	ja
Warmwasser System	220V + Motor
Wasserdruck System	elektrisch
Schnellkoch Kanne	ja
Kochend-Wasserhahn	ja
Kaffeemaschine	ja
Eigenerkabine	Französisch Bett Headroom 1,92 m
Länge Bett (m)	1,95 x 1,50
Kleiderschrank	hängend/Schublad/Regale



Badezimmer	en suite
Toilet	en suite In the bathroom
Toilette System	elektrisch Dometic
Handwaschbecken	im Badezimmer
Dusche	en suite In the bathroom
Gästekabine 1	V-Bett Forward, headroom 1,93 m
Länge Bett (m)	2,00 x 0,70 x 2 or 2,00 x 1,40
Kleiderschrank	hängend/Schublad/Regale
Badezimmer	en suite
Toilette	en suite In the bathroom
Toilette System	elektrisch Dometic
Handwaschbecken	im Badezimmer In the bathroom
Dusche	en suite In the bathroom
Wet-Bar	In cockpit, sink, fridge, icemaker, griddle
Tender garage	For Williams turbo jet

MASCHINEN

Motoranzahl	2
Marke	Volvo
Typ	IPS
PS	435
kW	320.16
Kraftstoffart	Diesel
Installiert im Jahr	2014
Überholung im Jahr	2024
Höchstgeschwindigkeit (Kn)	28
Marschgeschwindigkeit (Kn)	23
Motorstunden	661
Kühlungssystem Motor	indirekte Wärmetauscher
Antrieb	IPS
Motor bedienung	elektrisch



Bugschraube	elektrisch Sidepower
Exhaust	wassergekühlt
Propeller Typ	fest Volvo DuoProp
Propellerblätter	4 + 3
Hand Bilgenpumpe	ja
Elektrische Bilgenpumpe	ja
Elektrische Anlage	12 V & 230 V
Generator	leise Separator Cummins Onan 11 kVA
Batterien	Lithium
Starterbatterie	ja
Versorgungsbatterie	ja
Navigationsbatterie	ja
Elektrischen Motorbatterie	ja
Generatorbatterie	ja
Bugschraubebatterie	ja
Batterie Ladegerat	ja
Umwandler	Phoenix 12/1200
Batterie Ladegerat/Umwandler	Chargemaster 12/70-3
Dioden-Batterie-Koppler	ja
Landstrom	ja
Wasserbereiter	ja
Trimklappen	Volvo Penta
Weitere Info	Dockmate wireless remote control
Weitere Info	Garmin wind indicator

NAVIGATION

Kompass	ja
Elektrisches Kompass	ja
Multi Control Display	Garmin
Tiefenanziege	Garmin
Logge	Garmin



Windlupe anzeige	Garmin GNX Wind
Fish finder	Garmin GSR maps 9000
Portabel UKW	ja
Autopilot	Garmin GHP20, with wireless remote control
Radar	Garmin GMR24HD
GPS	Garmin
Plotter	Garmin 8416xsv 16 inch
AIS Empfänger	ja
Navigation Beleuchtung	ja
Suchscheinwerfer	ja
Weitere Info	Volvo Penta 7" multi-function color display

AUSRÜSTUNG

Feste Fenster	ja
Kuchenbude	Sand color
Cockpit Polster	Sand color
Cockpit Tisch	Folds
Cockpit Sessel	Two wooden
Badeplattform	Hi-lo electric/hydraulic
Badeleiter	Edelstahl
Heck-Tur	ja
Gangway	2,9m hydraulic letterbox style
Heckdusche	Hot & cold
Anker	Rocna
Ankerkette	10mm
Ankerwinde	elektrisch Lewmar
Gangspill	Windlass
Beiboot	Williams 285 turbo jet from 2023, 11h
See Reling	Edelstahl
Zupackenschiene (aufbauten)	Edelstahl
Rettungsinsel	Tasche



FAIRLINE TARGA 48

Rettungsinsel (Pers)	Tasche
Letzte Wartung Rettungsinsel	Every 5 years
Schwimvesten	ja
Scheibenwischer	ja
Horn	elektrisch
Fenderkissen	10 pax
Festmacher	ja
Werkzeug	ja
TV	In saloon
TV-Empfänger	ja
Radio	Fusion, new surand system in cockpit from 2024
Surround Sound System	ja
Subwoofer	JL sub woofer in cockpit
Lautsprecher im Pflicht	New 2024
Lautsprecher im Salon	2x
Lautsprecher im Kabin	2x
Feuerloscher	ja
Letzte Wartung Feuerloscher	ja
Feuerloscher in Maschine Raum	ja
Automatische Löschesystem	ja
Weitere Info	Under water light



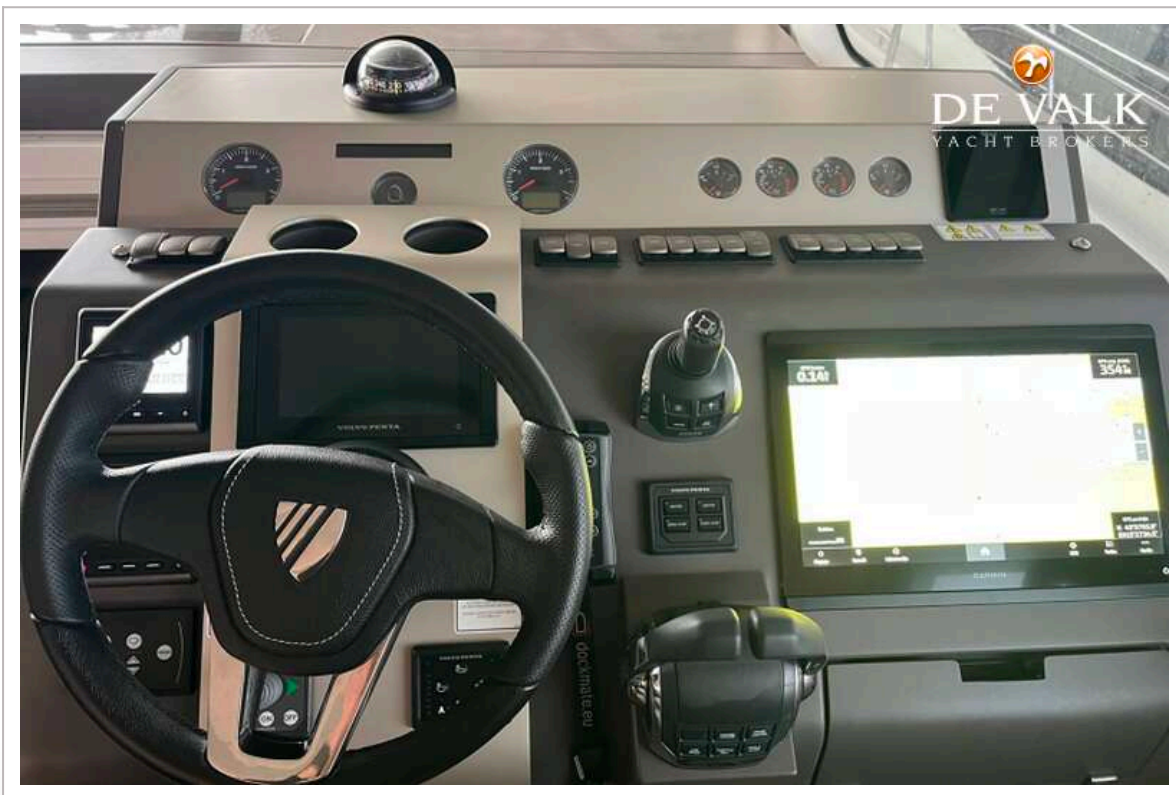
FAIRLINE TARGA 48



FAIRLINE TARGA 48



FAIRLINE TARGA 48



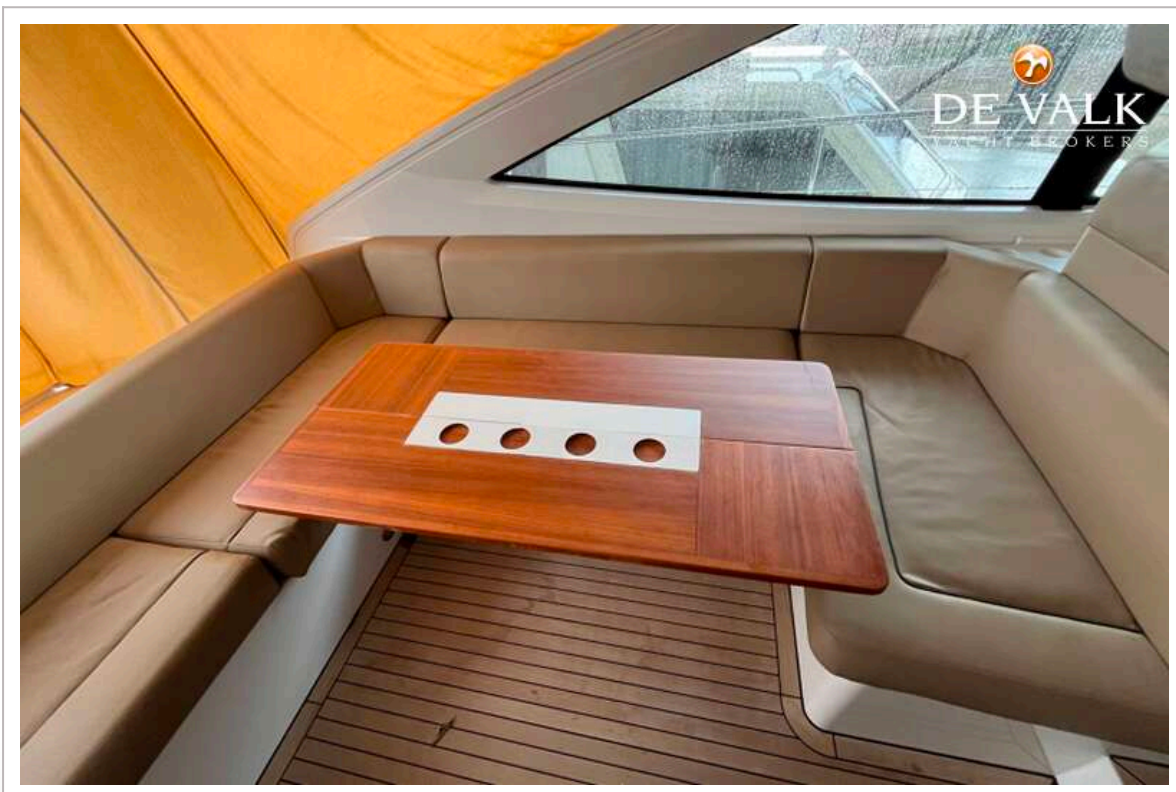
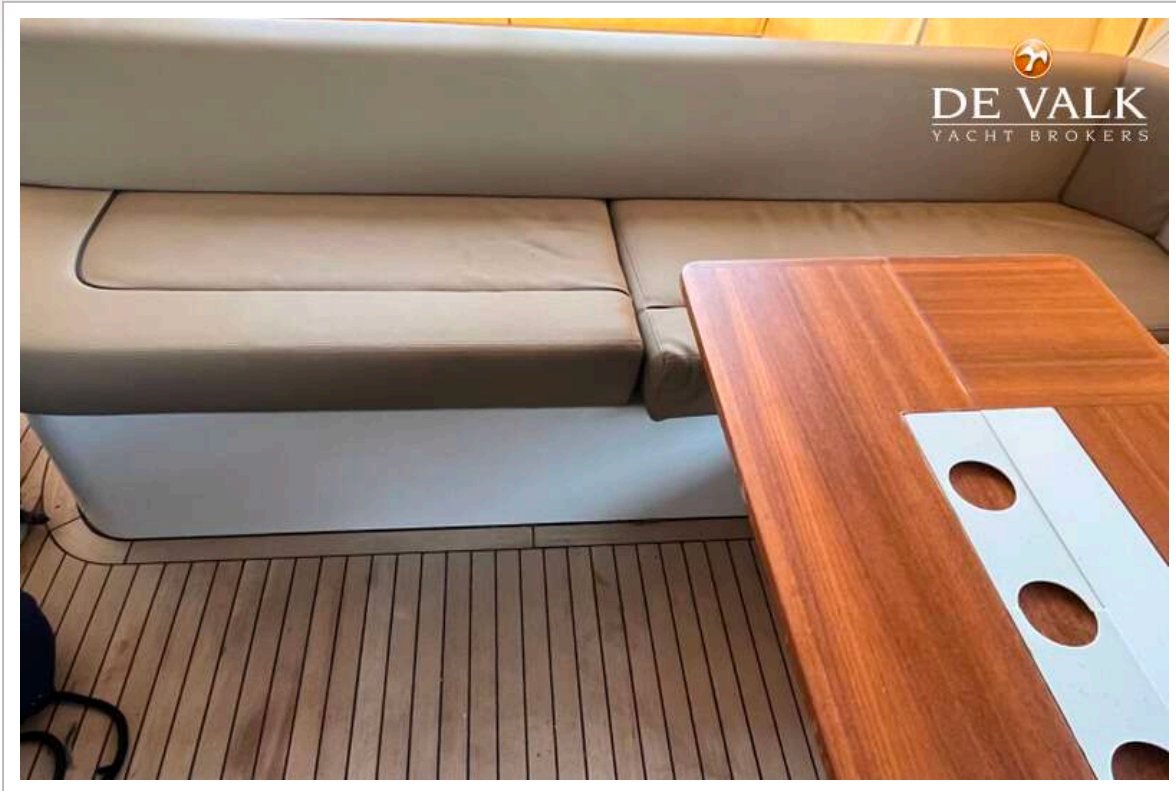
FAIRLINE TARGA 48



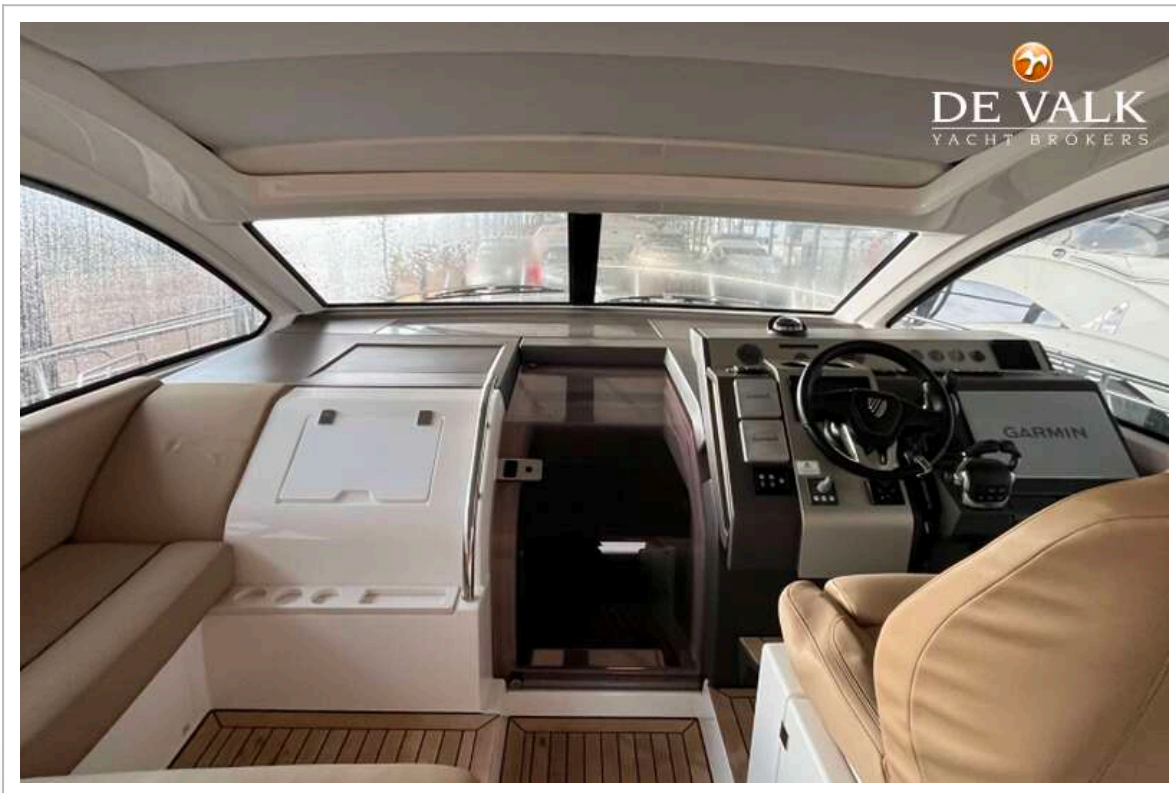
FAIRLINE TARGA 48



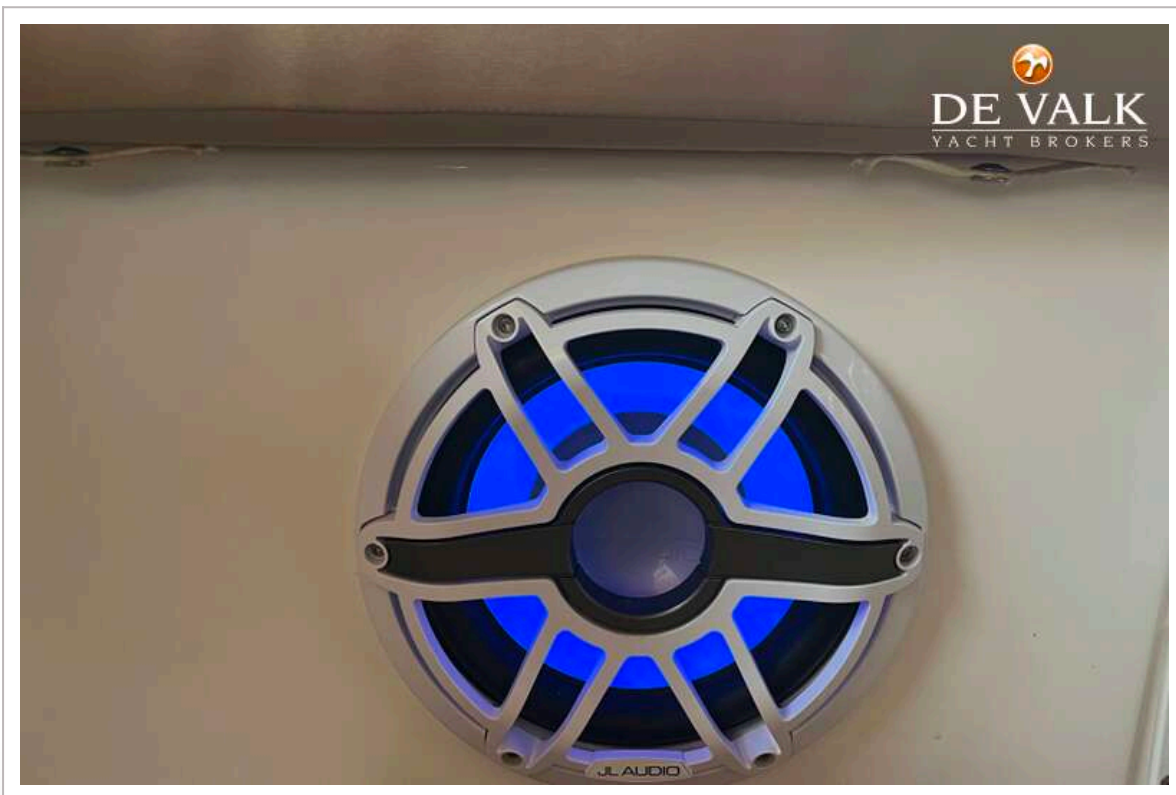
FAIRLINE TARGA 48



FAIRLINE TARGA 48



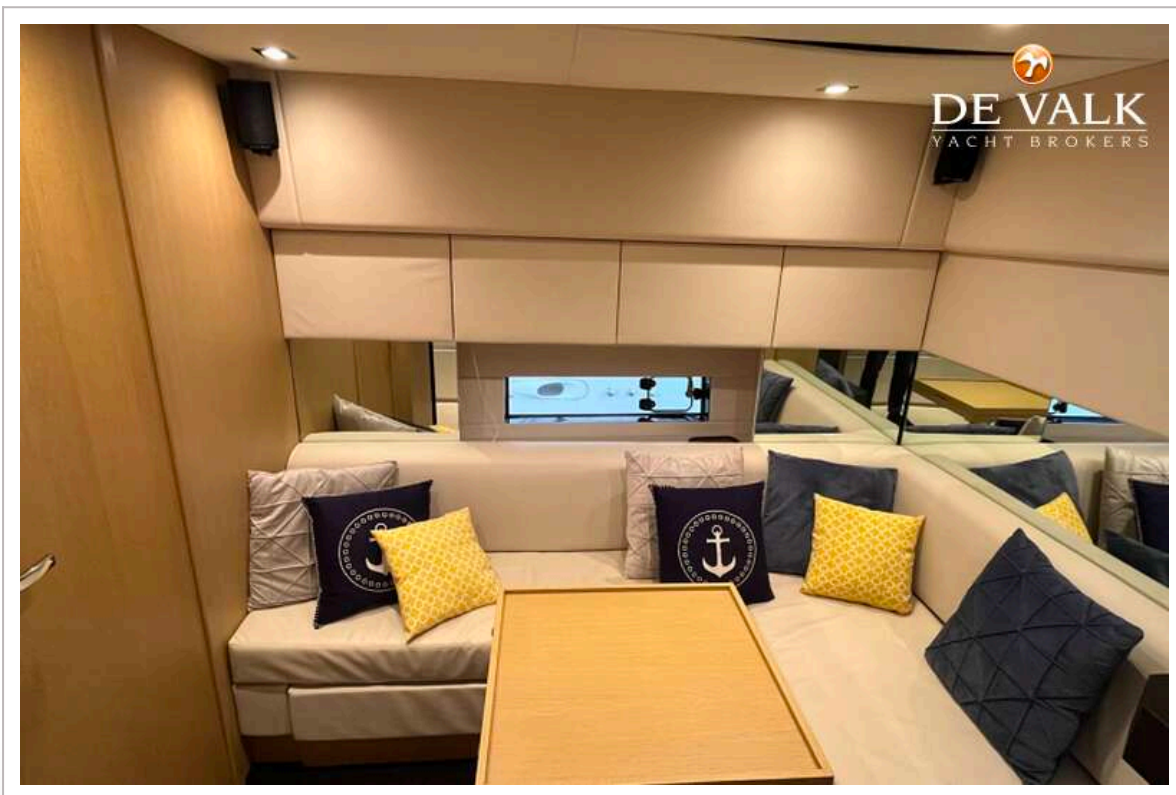
FAIRLINE TARGA 48



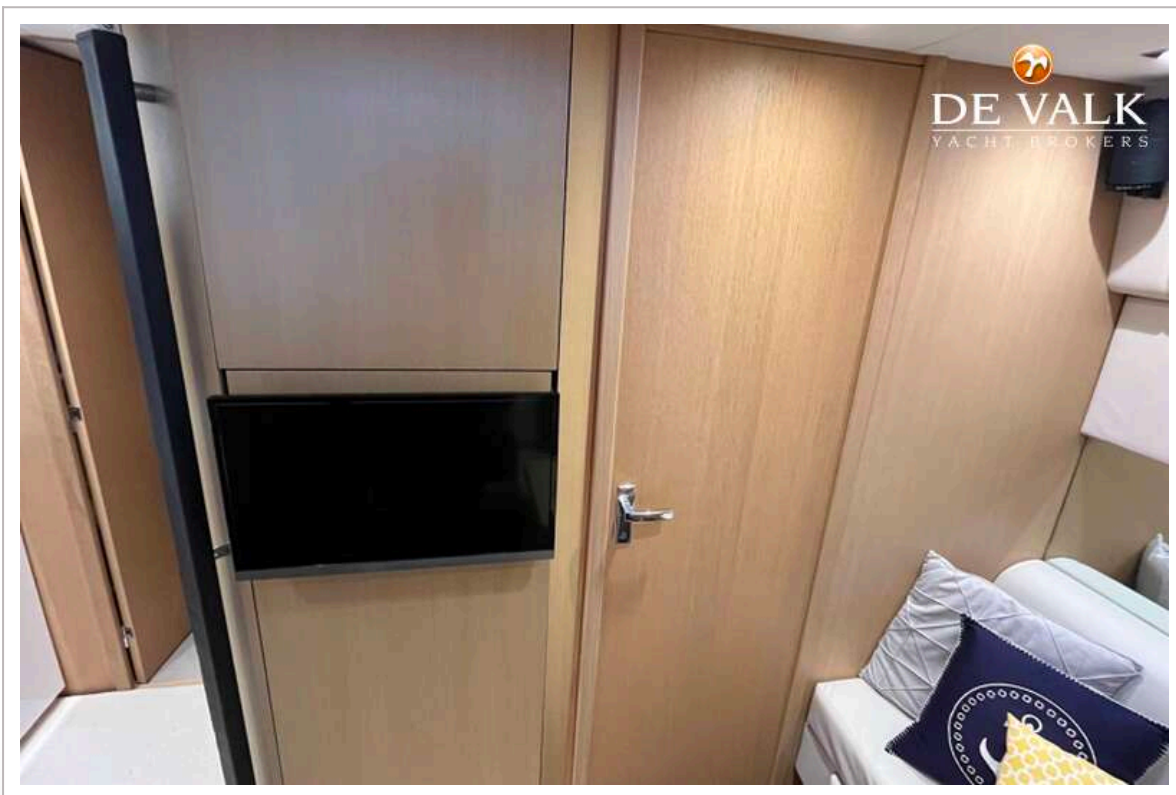
FAIRLINE TARGA 48



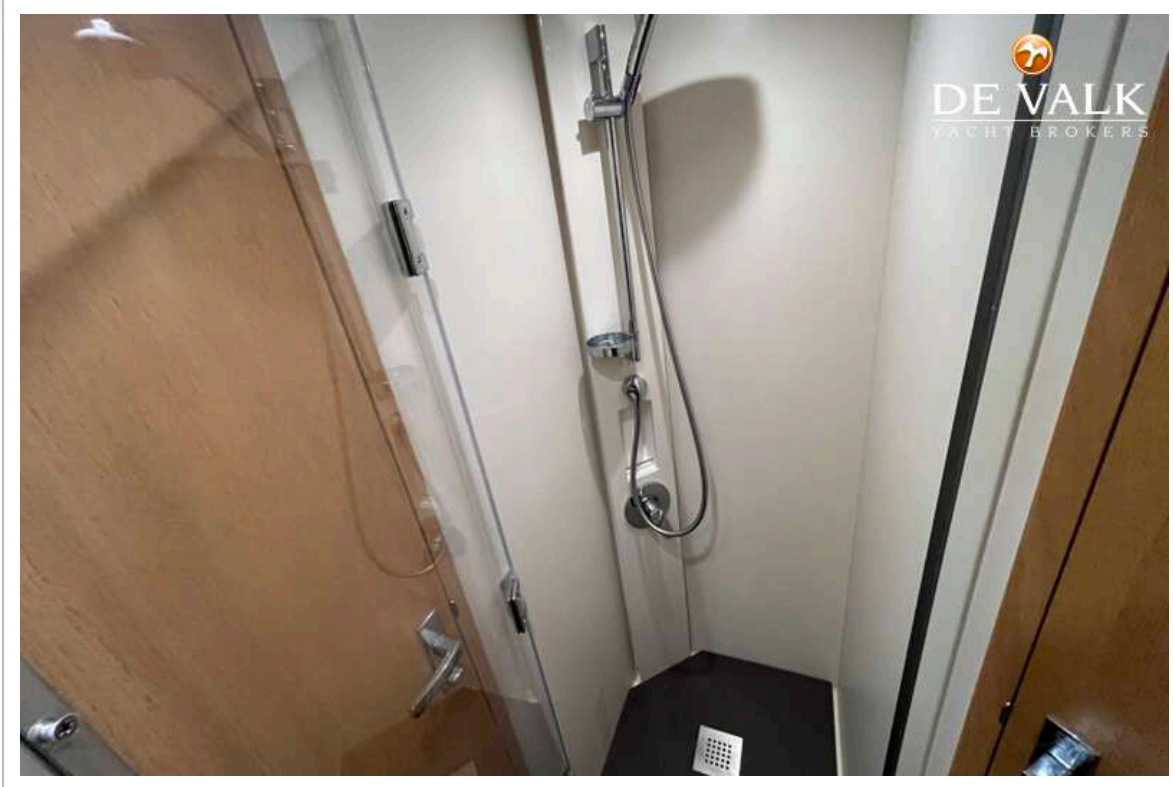
FAIRLINE TARGA 48



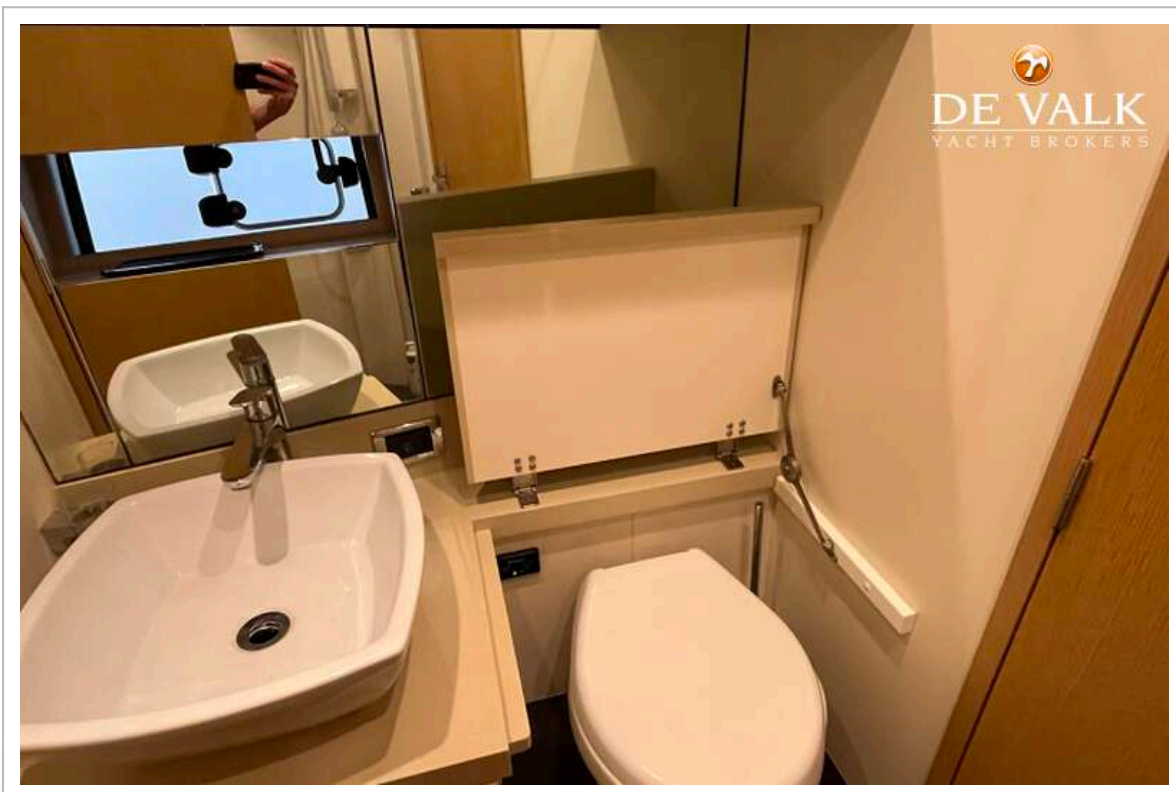
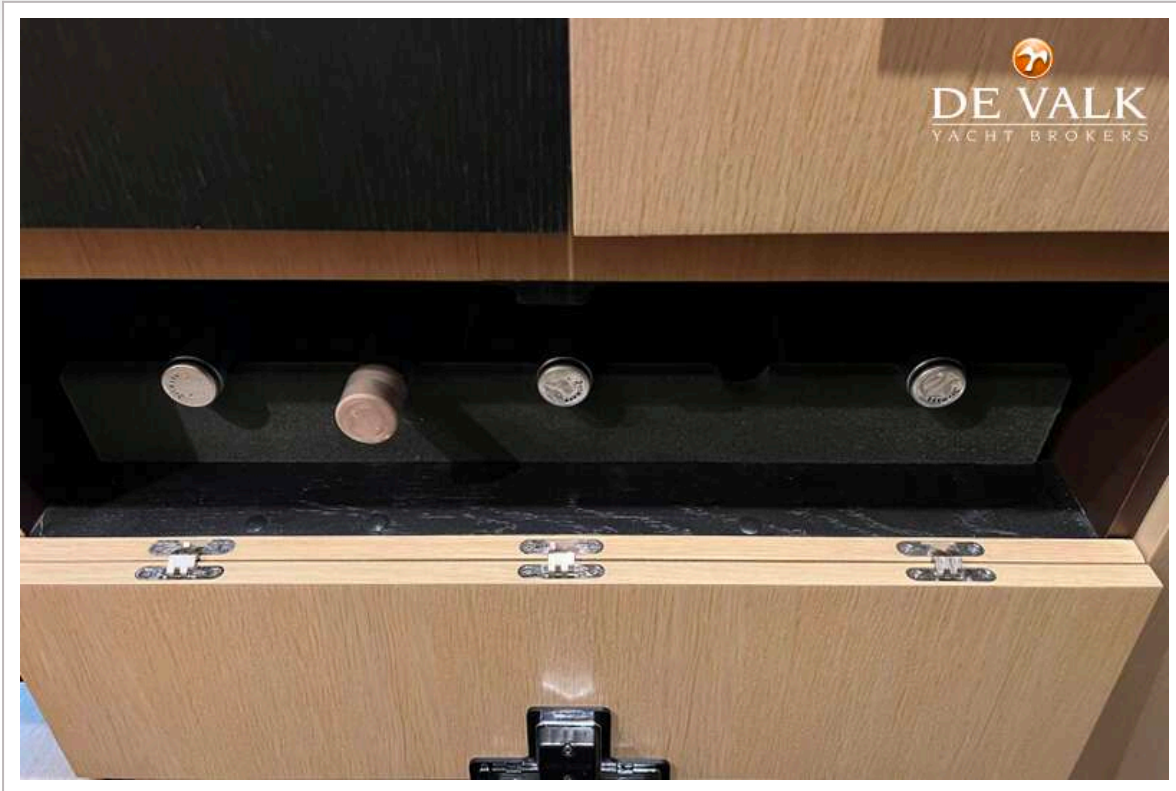
FAIRLINE TARGA 48



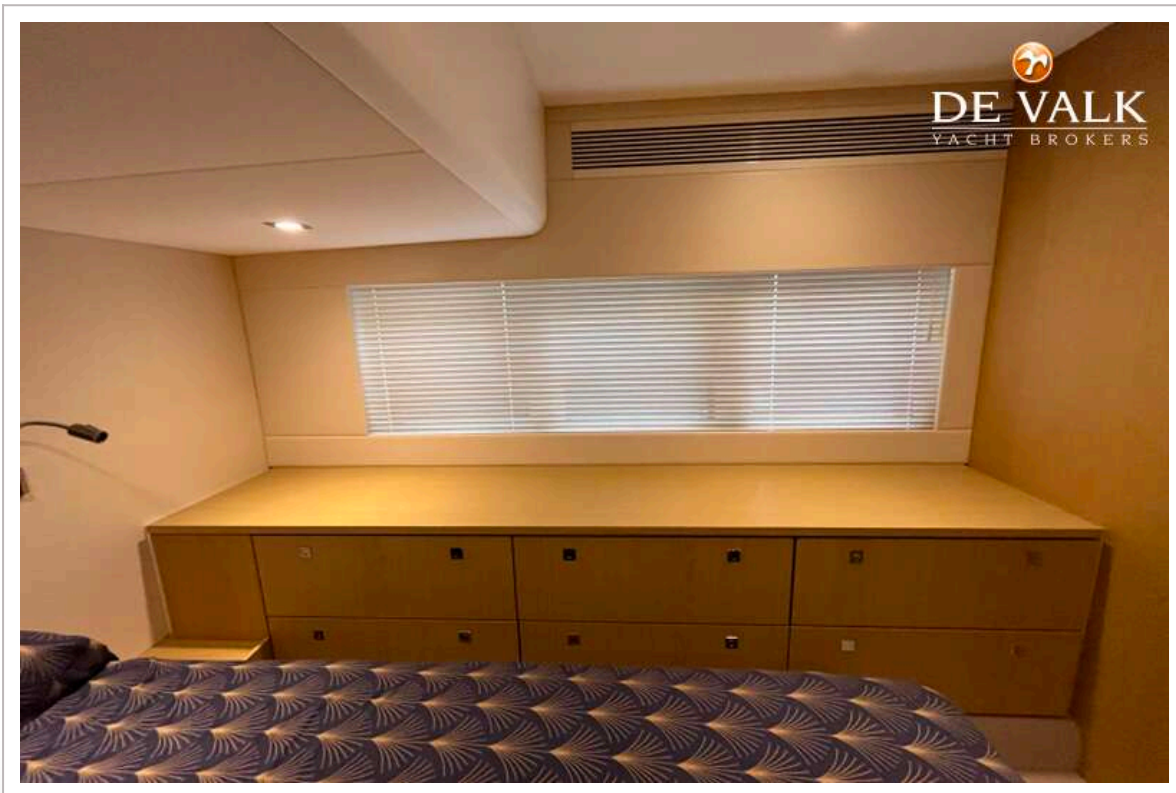
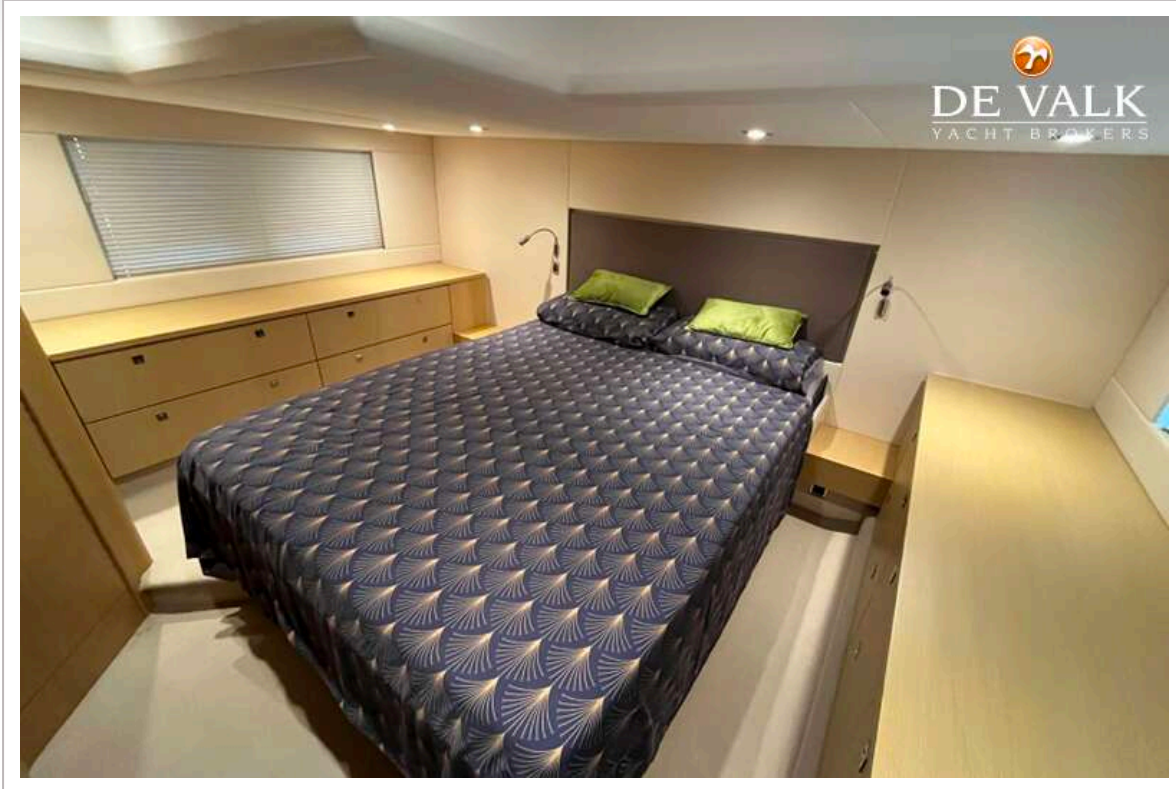
FAIRLINE TARGA 48



FAIRLINE TARGA 48



FAIRLINE TARGA 48



FAIRLINE TARGA 48

