



DE VALK

YACHT BROKERS



## BENETEAU OCEANIS 34



**DE VALK**  
YACHT BROKERS

## KOMMENTARE DES MAKLERS

This Beneteau Oceanis 34 with two cabins is a versatile and well-designed cruising yacht, perfect for couples or small families seeking comfort and performance on the water. The spacious cockpit with a user-friendly layout, is ideal for both relaxing at anchor and easy single-handed handling under sail. Below deck, a cozy saloon, and two cabins, offering plenty of storage and living space for extended trips. Known for its balanced sailing performance and solid construction, the Oceanis 34 is a fantastic choice for those looking to explore coastal waters or embark on longer adventures.

*Maarten de Kroon*

## TECHNISCHE DATEN

<b>Maße</b>	10.34 x 3.66 x 1.85 (m)	<b>Werft</b>	Beneteau
<b>Baujahr</b>	2011	<b>Kabinen</b>	2
<b>Material</b>	GFK	<b>Kojen</b>	6
<b>Motor(en)</b>	1 x Yanmar 3YM30 diesel	<b>PS/kW</b>	29.00 (PS), 21.34 (kW)
<b>Angebotspreis</b>	£ 57.000 (MwSt. Bezahlt)	<b>Liegeplatz</b>	Singapore

## KONTAKT

<b>Verkaufsbüro</b>	De Valk Asia	<b>Telefon</b>	+65 826 679 95
<b>Adresse</b>		<b>E-Mail</b>	asia@devalk.nl
	AS		

## HAFTUNGSAUSSCHLUSS

Diese Angaben erfolgen nach bestem Wissen, können jedoch nicht garantiert werden.



## ALLGEMEIN

<b>Modell</b>	BENETEAU OCEANIS 34
<b>Typ</b>	Segelyacht
<b>Rumpflänge (m)</b>	10,34
<b>Wasserlinienlänge (m)</b>	9,35
<b>Breite (m)</b>	3,66
<b>Tiefgang (m)</b>	1,85
<b>Stehhöhe (m)</b>	1,90
<b>Baujahr</b>	2011
<b>Werft</b>	Beneteau
<b>Land</b>	Frankreich
<b>Entwerfer</b>	Finot-Conq & Associates
<b>Gewicht (t)</b>	5,7
<b>Ballast (Ton)</b>	Gusseisen
<b>CE Norm</b>	A
<b>Rumpfmateri al</b>	GFK
<b>Rumpffarbe</b>	Weiß
<b>Rumpfform</b>	Rundspant
<b>Art Kiel</b>	Flossen Kiel mit Wulst
<b>Material Aufbauten</b>	GFK
<b>Deckmaterial</b>	GFK
<b>Deck Finish</b>	Antirutsch Belag
<b>Deck Finish Aufbauten</b>	Antirutsch Belag
<b>Pflicht Bedeckung</b>	Antirutsch Belag
<b>Antifouling (Jahr)</b>	2024
<b>Fenster Einfassung</b>	Aluminium
<b>Fenster Material</b>	Polycarbonat
<b>Decks Luke</b>	3
<b>Bullauge</b>	2
<b>Treibstofftank (Liter)</b>	Kunststoff
<b>Treibstofftank 2 (Liter)</b>	129



Füllstandsanzeige (Treibstofftank)	ja
Trinkwassertank (Liter)	Kunststoff 314
Füllstandsanzeige (Trinkwasser)	ja
Fäkaelien Tank (Liter)	50
Radsteuerung	Kabelsteuerung
Not-Pinne	ja

## UNTERKUNFT

Kabinen	2
Kojen	6
Innen	Mahagoni
Fussboden	Holz
Salon	ja
Standhöhe Salon (m)	2m
Klima Anlage	Klima mit Ruckzyklus 220v, Cruisair
Kartentisch	ja
Achterkabine	ja
Dinette	ja
Kombüse	ja
Arbeitsfläche	Duropol
Spülbecken	Edelstahl Double
Herd	Gas 2 burners
Ofen	Calor gas, gimbaled
Gas-Alarm	Carbon monoxide alarm
Kuhlschrank	Vitrifrigo 12v
Warmwasser System	220V + Motor
Wasserdruck System	elektrisch
Hand und/oder Fusspumpe	Seawater
Schnellkoch Kanne	+ cooking pots
Kochend-Wasserhahn	ja
Geschirrausstattung	Cutlery, drinkware



<b>Eignerkabine</b>	Doppelbett
<b>Länge Bett (m)</b>	2
<b>Kleiderschrank</b>	Regale und hängend
<b>Badezimmer</b>	getrennt
<b>Toilet</b>	getrennt
<b>Toilette System</b>	elektrisch Needs service
<b>Handwaschbecken</b>	im Badezimmer
<b>Dusche</b>	getrennt
<b>Gästekabine 1</b>	Doppelbett
<b>Länge Bett (m)</b>	2
<b>Kleiderschrank</b>	Regale und hängend
<b>Weitere Info</b>	BBQ (Magma, gas)

## MASCHINEN

<b>Motoranzahl</b>	1
<b>Marke</b>	Yanmar
<b>Typ</b>	3YM30
<b>PS</b>	29
<b>kW</b>	21.34
<b>Kraftstoffart</b>	Diesel
<b>Installiert im Jahr</b>	2011
<b>Höchstgeschwindigkeit (Kn)</b>	8,5
<b>Marschgeschwindigkeit (Kn)</b>	7
<b>Verbrauch (l/h)</b>	2
<b>Motorstunden</b>	246
<b>Kühlungssystem Motor</b>	indirekte Wärmetauscher
<b>Antrieb</b>	Schraubenwelle
<b>Welle Dichtung</b>	2020, PSS dripless shaft seal
<b>Motor bedienung</b>	Seilzug Kabel
<b>Gewende getriebe</b>	mechanisch Kanzaki KM2P-1
<b>Propeller Typ</b>	falt Flexofold



<b>Propellerblätter</b>	3
<b>Material Propellerwelle</b>	Edelstahl
<b>Propellerwelle schmierung</b>	Wasser
<b>Hand Bilgenpumpe</b>	ja
<b>Elektrische Bilgenpumpe</b>	ja
<b>Starterbatterie</b>	2021, Trojan AGM
<b>Versorgungsbatterie</b>	2024, 2x 6V Trojan AGM 200 Ah
<b>Solar panele</b>	Dokio 100W + Victron MPPT charger 75 / 15 (Bluetooth)
<b>Landstrom</b>	mit Kabel 1x general, 1x aircon
<b>Weitere Info</b>	New seacocks 2018
<b>Weitere Info</b>	Alternator Hitachi 80A

## NAVIGATION

<b>Kompass</b>	Plastimo
<b>Tiefenanziege/Logge</b>	ja
<b>Windlupe anzeige</b>	ja
<b>UKW</b>	Simrad RS25
<b>Portabel UKW</b>	Icom IC-M25
<b>Autopilot</b>	Simrad AC 42, broken
<b>Radar</b>	Simrad 4G + spare cable
<b>Radar/GPS/Plotter</b>	Simrad NSS8, broken
<b>AIS Transponder</b>	NATS 400
<b>Epirb</b>	G Fix Pro 406
<b>Navigation Beleuchtung</b>	ja
<b>Weitere Info</b>	Torches, flares, paper charts, 2x first aid kit

## AUSRÜSTUNG

<b>Bimini</b>	ja
<b>Sonnenschirm</b>	ja
<b>Cockpit Tisch</b>	ja
<b>Badeleiter</b>	Edelstahl



Heckdusche	ja
Anker	Rocna
Ankerkette	8mm
Anker 2	CQR Pflugschar
Ankerkette	Chain and wrap
Ankerwinde	elektrisch Quick
Gangspill	ja
Beiboot	Seaco 240
Ausserborder	Tohatsu 5 hp
Ausserborder Halterung	ja
See Reling	Draht/Seil
Zupackenschiene (aufbauten)	Teak
Schwimvesten	6x
Rettungsboje	2x ring
Markierboje	ja
Horn	Luftdruck
Radar Reflektor	ja
Fenderkissen	ja
Festmacher	ja
Reserve Teilen	Extensive
Werkzeug	Extensive
Radio-CD Spieler	ja
Lautsprecher im Pflicht	ja
Lautsprecher im Salon	ja
Feuerloscher	Buckets/Blanket
Weitere Info	Fishing rod, windscoop
Weitere Info	Deck cushions, crewlift 40 Bosuns chair

## RIGG

Rig	Fraktionell
Stehendes Gut	Drahtseil 2011, checked 2024



<b>Marke Mast</b>	Z-Spar Z Diffusion
<b>Material Mast</b>	Aluminium
<b>Salings</b>	2 x 2
<b>Großsegel</b>	Dacron 2019 + spare main
<b>Großsegel-Persenning</b>	Sunbrella lazy bag
<b>Genua</b>	Dacron 2019 + spare genoa
<b>Rollreffanlage</b>	Profurl
<b>A-symmetrischen Spi</b>	2016
<b>Reff Vorrichtung</b>	Reffleinen
<b>Achterstag Spanner</b>	mechanisch
<b>Baumniederhohler</b>	Gasdruckfeder
<b>Primare Schot Winschen</b>	2x Harken 40 ST
<b>Fall Winschen</b>	2x Harken 35 ST
<b>Wunsch Schonbezug</b>	+ 3 winch handles



# BENETEAU OCEANIS 34



# BENETEAU OCEANIS 34



# BENETEAU OCEANIS 34





# BENETEAU OCEANIS 34



# BENETEAU OCEANIS 34





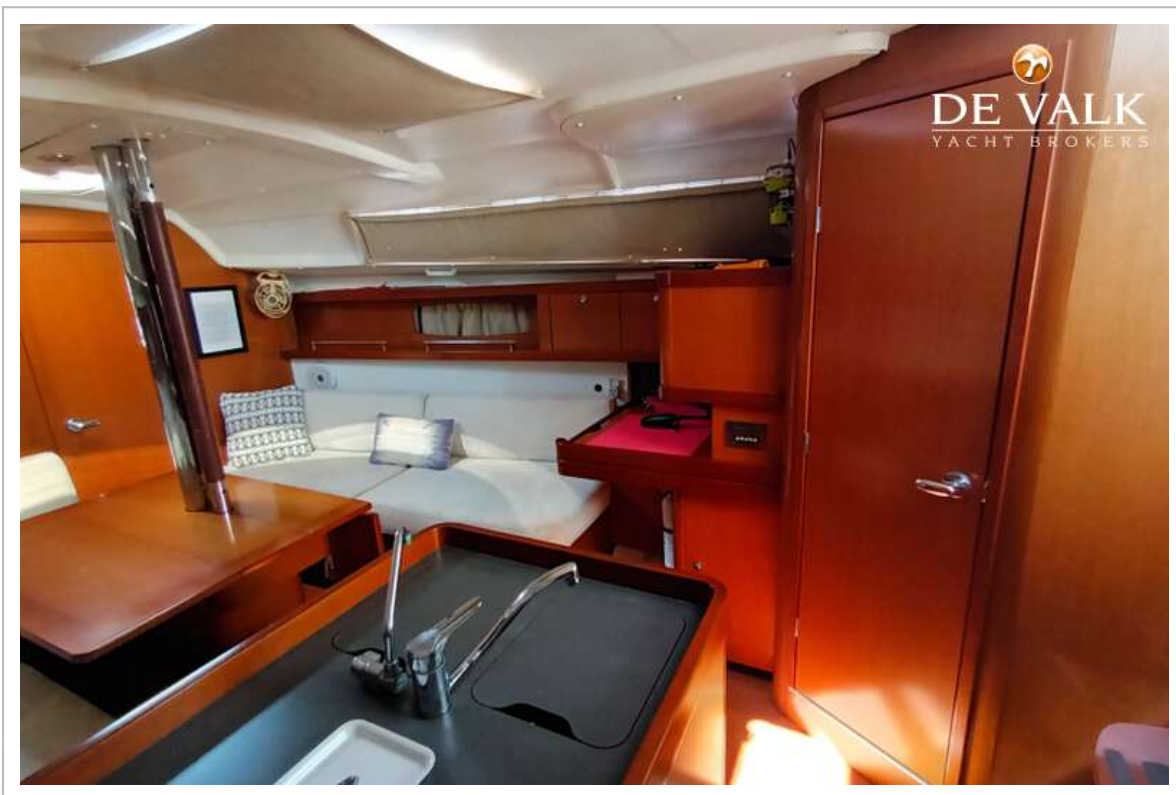
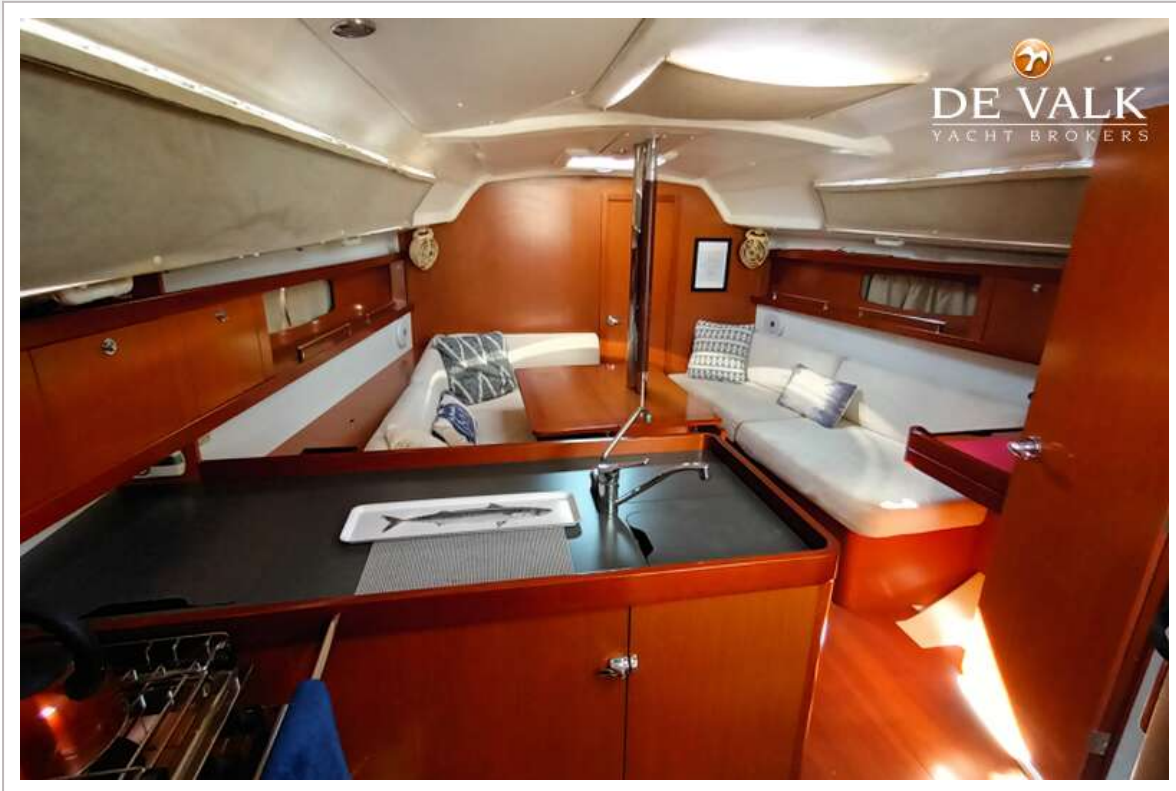
# BENETEAU OCEANIS 34



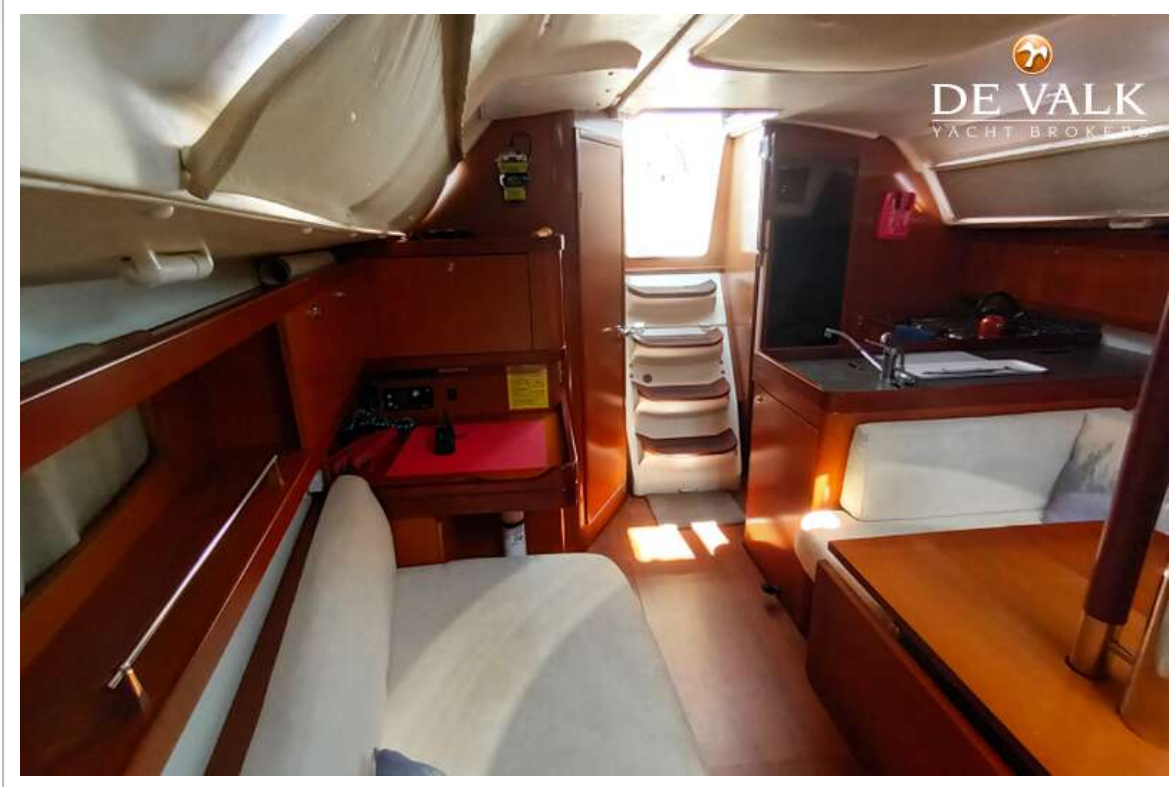
# BENETEAU OCEANIS 34



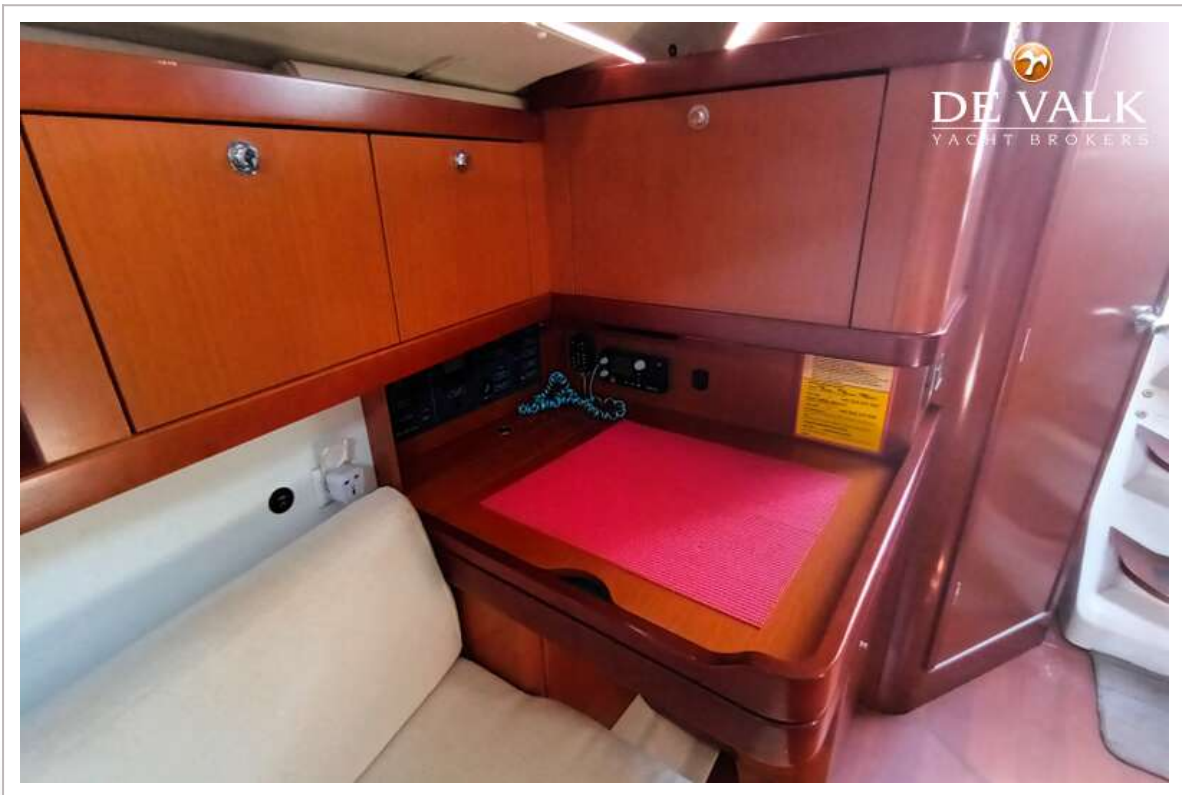
# BENETEAU OCEANIS 34



# BENETEAU OCEANIS 34



# BENETEAU OCEANIS 34



# BENETEAU OCEANIS 34



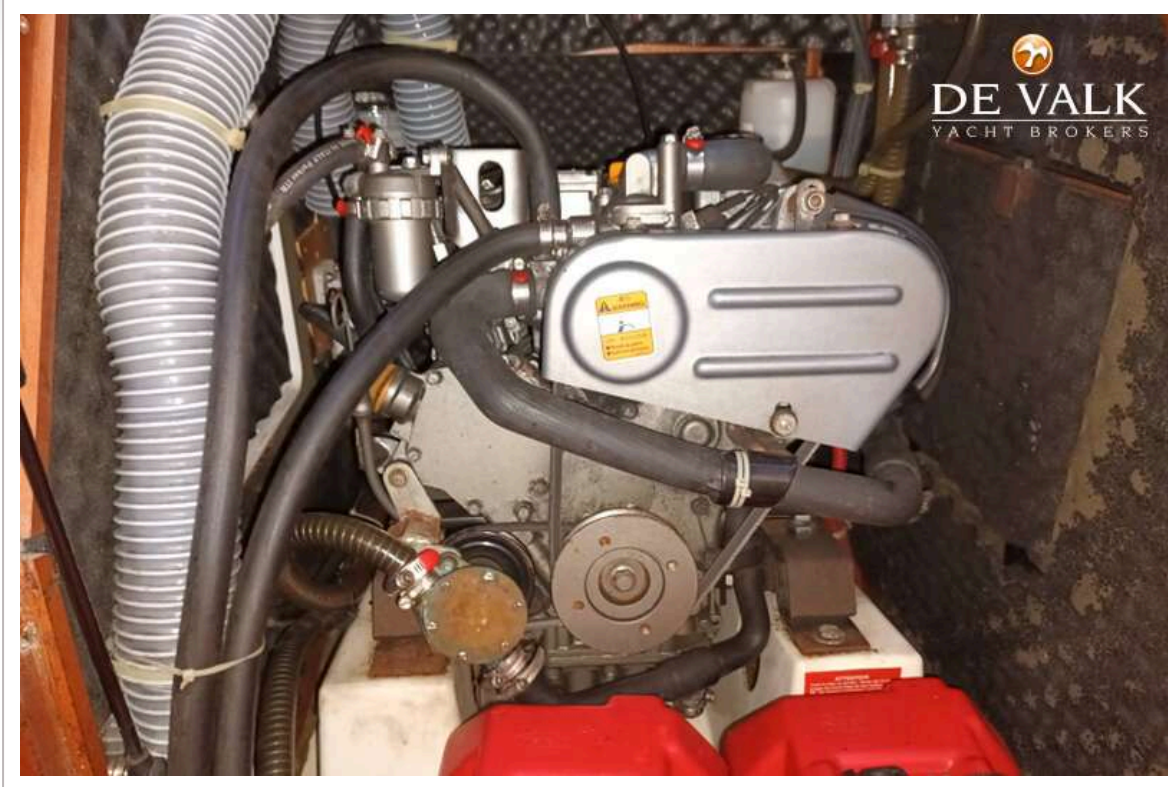
# BENETEAU OCEANIS 34



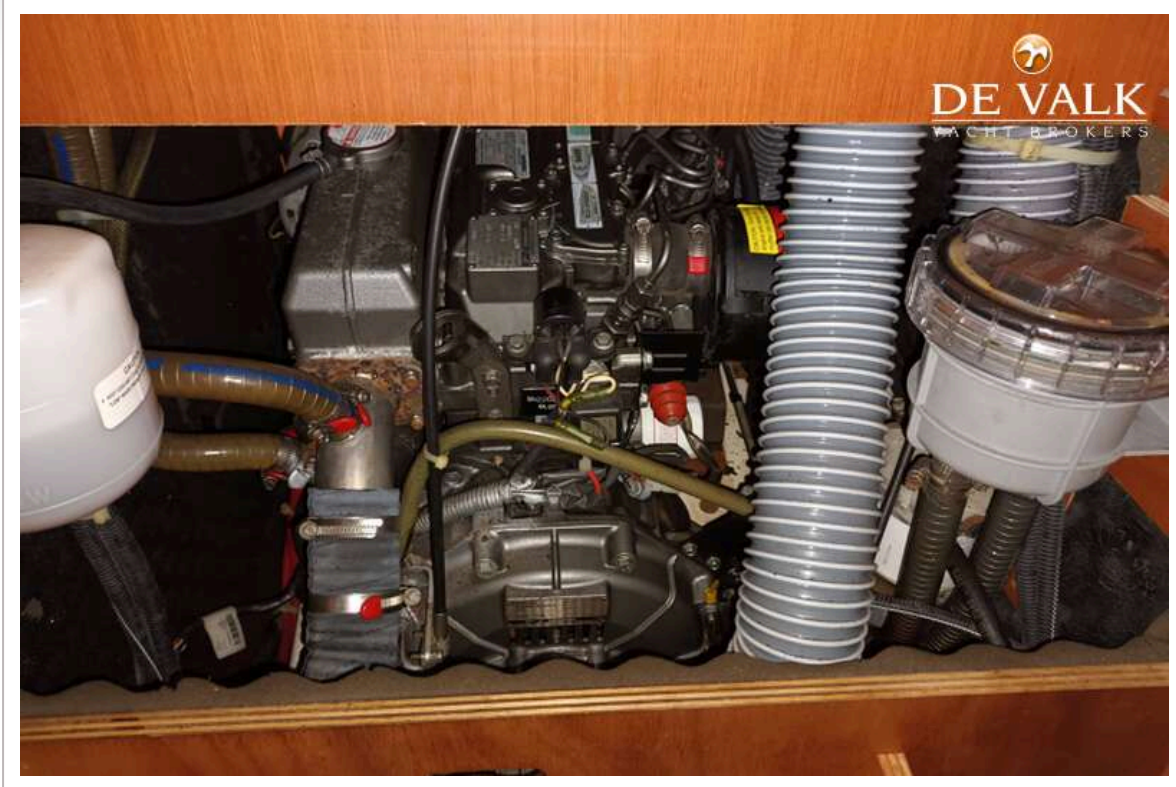
# BENETEAU OCEANIS 34



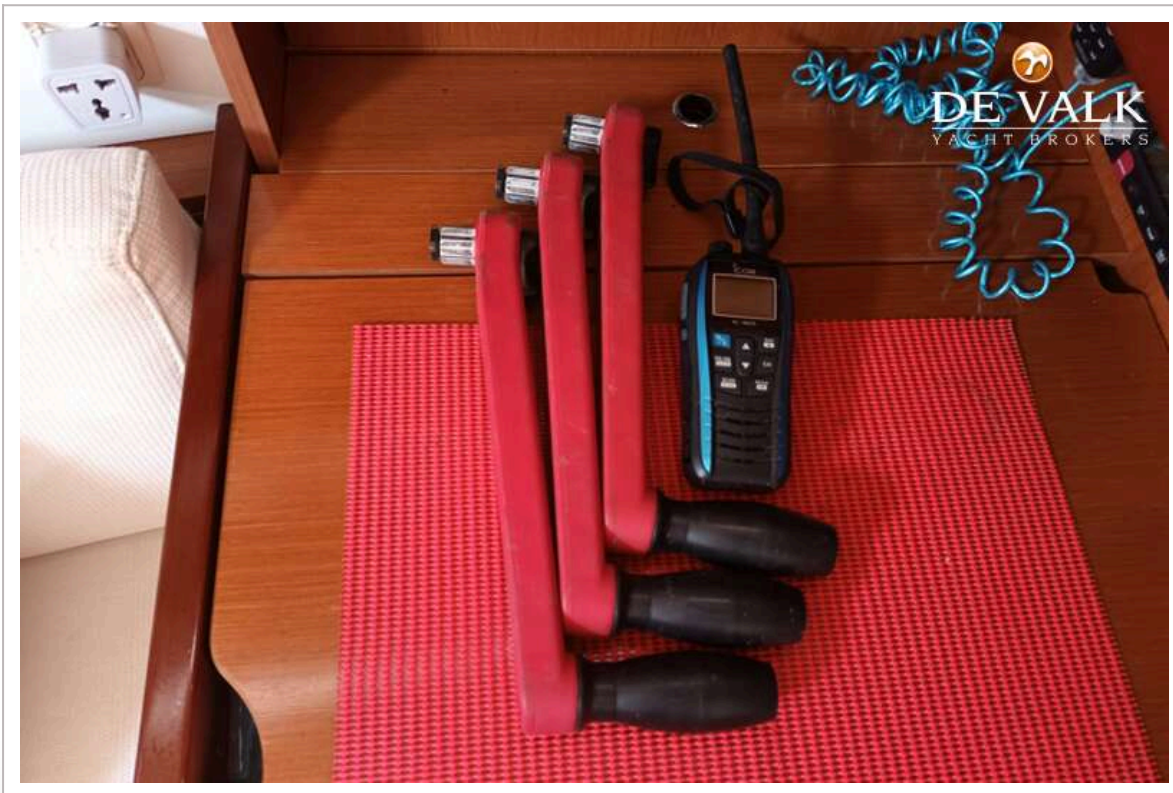
# BENETEAU OCEANIS 34



# BENETEAU OCEANIS 34



# BENETEAU OCEANIS 34



# BENETEAU OCEANIS 34

