



DE VALK  
YACHT BROKERS



## CLIPPER 40 HERITAGE TRAWLER



DE VALK  
YACHT BROKERS

# CLIPPER 40 HERITAGE TRAWLER

## KOMMENTARE DES MAKLERS

The Clipper 40 Heritage is a "Europe" styled trawler, known for its classic lines. The semi-displacement hull, excellent range and economy, make the Clipper 40 Trawler ideal for long-distance and coastal cruising. Key features typically include a solid strong fiberglass hull, a single-engine, economical diesel propulsion system, a bow and stern thruster for easy manoeuvrability, covered walk-around side decks, a large flybridge, and comfortable two cabin accommodation. All in a beautiful like new condition and simply superbly maintained. Delivery to Northern Europe is possible (max. € 30.000).

*Willem Koopmans*

## TECHNISCHE DATEN

<b>Maße</b>	13.68 x 4.03 x 1.20 (m)	<b>Werft</b>	Ningbo Fu Hai Glass F.R.P. Boat Man. Co.
<b>Baujahr</b>	2007	<b>Kabinen</b>	2
<b>Material</b>	GFK	<b>Kojen</b>	6
<b>Motor(en)</b>	1 x Cummins Marine QSB 5.9 diesel	<b>PS/kW</b>	270.00 (PS), 198.72 (kW)
<b>Angebotspreis</b>	€ 248.450 (MwSt. Bezahlt)	<b>Liegeplatz</b>	contact sales office

## KONTAKT

<b>Verkaufsbüro</b>	De Valk Costa Blanca	<b>Telefon</b>	+34 96 50 21 569
<b>Adresse</b>	Costa Blanca Region 03730 Javea Alicante ES	<b>E-Mail</b>	costablanca@devalk.nl

## HAFTUNGSAUSSCHLUSS

Diese Angaben erfolgen nach bestem Wissen, können jedoch nicht garantiert werden.



# CLIPPER 40 HERITAGE TRAWLER

## ALLGEMEIN

<b>Modell</b>	CLIPPER 40 HERITAGE TRAWLER
<b>Typ</b>	Motoryacht
<b>Rumpflänge (m)</b>	13,68
<b>Wasserlinienlänge (m)</b>	11,70
<b>Breite (m)</b>	4,03
<b>Tiefgang (m)</b>	1,20
<b>Durchfahrtshöhe (m)</b>	8,15
<b>Durchfahrtshöhe min (m)</b>	4,10
<b>Stehhöhe (m)</b>	2,10
<b>Baujahr</b>	2007
<b>Werft</b>	Ningbo Fu Hai Glass F.R.P. Boat Man. Co.
<b>Land</b>	China
<b>Gewicht (t)</b>	12,5
<b>CE Norm</b>	B
<b>Rumpfmateri al</b>	GFK
<b>Rumpffarbe</b>	gebrochenes Weiß
<b>Rumpfform</b>	V-shaped hull
<b>Material Aufbauten</b>	GFK
<b>Stossliste</b>	ja
<b>Deckmaterial</b>	GFK
<b>Deck Finish</b>	Teak
<b>Deck Finish Aufbauten</b>	Antirutsch Farbe
<b>Pflicht Bedeckung</b>	Teak
<b>Antifouling (Jahr)</b>	2024
<b>Dorado Belufter</b>	ja
<b>Fenster Einfassung</b>	Aluminium
<b>Fenster Material</b>	Sicherheitsglas
<b>Flybridge</b>	ja
<b>Radar Träger</b>	klappbar
<b>Treibstofftank (Liter)</b>	560



# CLIPPER 40 HERITAGE TRAWLER

Treibstofftank 2 (Liter)	560
Füllstandsanzeige (Treibstofftank)	ja
Trinkwassertank (Liter)	935
Füllstandsanzeige (Trinkwasser)	ja
Fäkaelien Tank (Liter)	85
Radsteuerung	ja
Innerhalb Steuerung	ja
Radsteuerung auf Flybridge	ja
Not-Pinne	ja
Weitere Info	In excellent state

## UNTERKUNFT

Kabinen	2
Kojen	6
Innen	Teak
Einteilung	Owner front/ guest cabin/ open floor layout galley/ living
Fussboden	Teak und Holly
Offenen Cockpit	ja
Achterdeck	ja
Ruderhaus	ja
Salon	ja
Standhöhe Salon (m)	2
Heizung	Diesel Heißluft Webasto Airtop 5000
Klima Anlage	16000 BTU, installed in 2023
Navigation Zenter	ja
Dinette zum umbauen	2x 1p. berth
Schiebetür zum Cockpit	ja
Kombüse	ja
Arbeitsfläche	Duropal Grey
Spülbecken	Edelstahl
Herd	Gas Princess, 3 burner



# CLIPPER 40 HERITAGE TRAWLER

Ofen	Princess
Mikrowelle	ja
Kuhlschrank	Dometic
Warmwasser System	220V + Motor Boiler
Wasserdruck System	elektrisch
Eignerkabine	Französisch Bett Headroom 2,07
Länge Bett (m)	2 (x 1.60)
Toilet	gemeinsam Jabsco
Toilette System	elektrisch
Handwaschbecken	im Badezimmer
Dusche	gemeinsam
Gästekabine 1	Doppelbett Headroom 2,07
Länge Bett (m)	1.95
Kleiderschrank	Regale und hängend
Badezimmer	gemeinsam
Toilette	gemeinsam Jabsco
Toilette System	elektrisch
Handwaschbecken	im Badezimmer
Dusche	gemeinsam
Waschmaschine	Electrolux, Eco Valve, model EWC 1350
Flybridge	ja

## MASCHINEN

Motoranzahl	1
Marke	Cummins Marine
Typ	QSB 5.9
PS	270
kW	198.72
Kraftstoffart	Diesel
Installiert im Jahr	2007
Höchstgeschwindigkeit (Kn)	10



# CLIPPER 40 HERITAGE TRAWLER

<b>Marschgeschwindigkeit (Kn)</b>	7
<b>Verbrauch (l/h)</b>	6
<b>Reichweite (nm)</b>	1200
<b>Motorstunden</b>	1.650, approx.
<b>Kühlungssystem Motor</b>	indirekte Wärmetauscher
<b>Antrieb</b>	Schraubenwelle
<b>Motor bedienung</b>	Seilzug Kabel
<b>Gewende getriebe</b>	ZF-Marine
<b>Bugschraube</b>	elektrisch Vetus
<b>Heckschraube</b>	elektrisch Vetus
<b>Exhaust</b>	wassergekühlt
<b>Propeller Typ</b>	fest
<b>Propellerblätter</b>	4
<b>Material Propellerwelle</b>	Edelstahl
<b>Propellerwelle schmierung</b>	Wasser
<b>Hand Bilgenpumpe</b>	1x
<b>Elektrische Bilgenpumpe</b>	3x
<b>Elektrische Anlage</b>	12/220
<b>Batterien</b>	Varta
<b>Starterbatterie</b>	1x
<b>Versorgungsbatterie</b>	3x
<b>Bugschraubebatterie</b>	1x
<b>Heckschraubebatterie</b>	2x
<b>Batterie Ladegerat</b>	ja
<b>Batterie Ladegerat/Umwandler</b>	Mass 12/2000/100
<b>Solar panele</b>	3x flexible
<b>Landstrom</b>	mit Kabel
<b>Trenn transformator</b>	ja
<b>Weitere Info</b>	Sail on mast for extra stability

## NAVIGATION



# CLIPPER 40 HERITAGE TRAWLER

Kompass	ja
Kompass auf der Flybridge	ja
Elektrisches Kompass	On autopilot
Tiefenanzeige/Logge	Raymarine ST40, Bidata
Windlupe anzeige	Nasa Marine
UKW	Raymarine
Autopilot	Raymarine ST 6002 inside and on flybridge
Ruderwinkel Anzeige	On autopilot
Radar	Raymarine HD Colour
GPS	ja
Radar/GPS/Plotter	Raymarine E 120W inside and on flybridge
Wetter Empfänger	Lowe HF150
Navtex	Nasa Navtex Pro Plus
AIS Transponder	ja
Epirb	Needs datacheck, battery
Navigation Beleuchtung	ja

## AUSRÜSTUNG

Feste Fenster	ja
Bimini	ja
Cockpit Polster	ja
Cockpit Tisch	ja
Cockpit Sessel	4x
Badeplattform	ja
Badeleiter	Edelstahl
Heck-Tur	ja
Gangway	ja
Heckdusche	ja
Anker	ja
Ankerkette	Stainless steel
Anker 2	ja



# CLIPPER 40 HERITAGE TRAWLER

<b>Ankerkette</b>	Stainless steel
<b>Ankerwinde</b>	elektrisch Vetus
<b>Beiboot</b>	E-Sea Rigid Inflatable Boat, 2.75 m
<b>Ausserborder</b>	Mercury Marine Cruiser 3.5 hp
<b>Ausserborder Halterung</b>	ja
<b>See Reling</b>	Edelstahl
<b>Seiten-Einstieg Seereling</b>	Port and star board
<b>Rettungsinsel</b>	ja
<b>Rettungsinsel (Pers)</b>	6
<b>Letzte Wartung Rettungsinsel</b>	2022
<b>Horn</b>	ja
<b>Fenderkissen</b>	ja
<b>Festmacher</b>	ja
<b>Reserve Teilen</b>	ja
<b>TV</b>	Samsung
<b>Radio-CD Spieler</b>	JVC Bluetooth
<b>Lautsprecher im Pflicht</b>	ja
<b>Lautsprecher im Salon</b>	Blaupunkt
<b>Uhr - Barometer</b>	Plastimo
<b>Feuerloscher</b>	ja
<b>Feuerloscher in Maschine Raum</b>	ja



# CLIPPER 40 HERITAGE TRAWLER



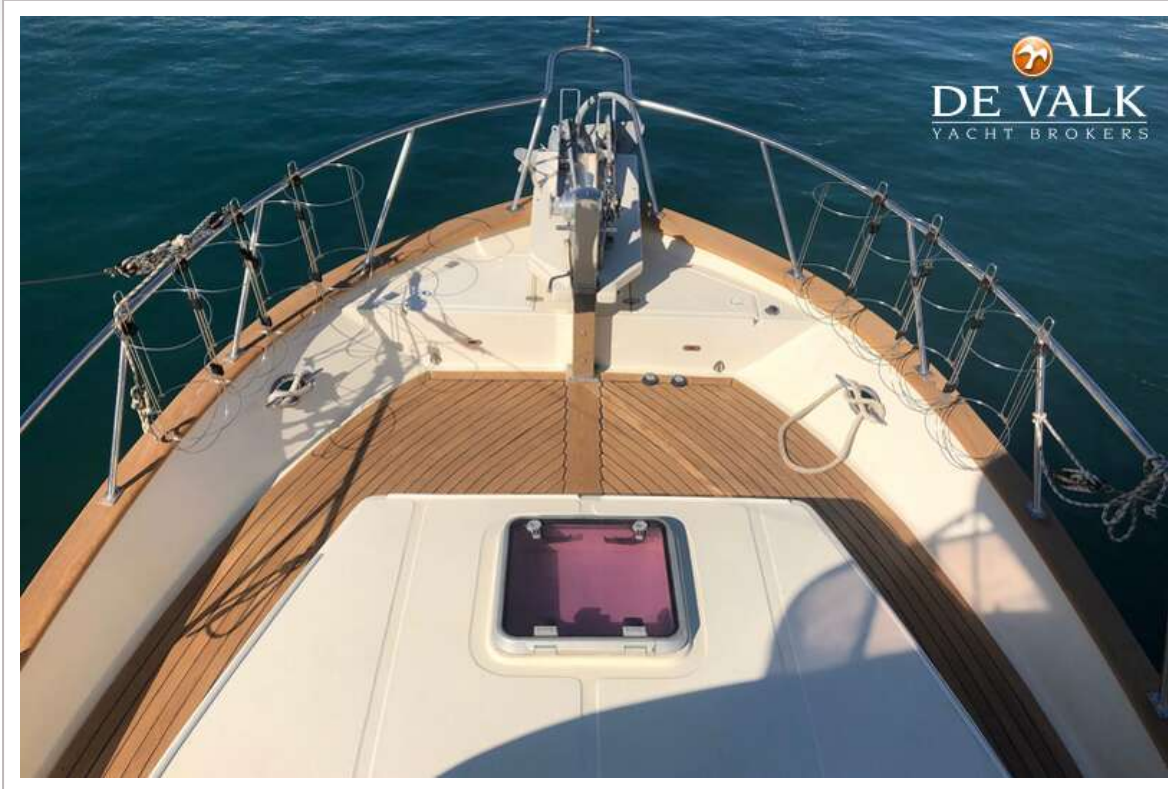
# CLIPPER 40 HERITAGE TRAWLER



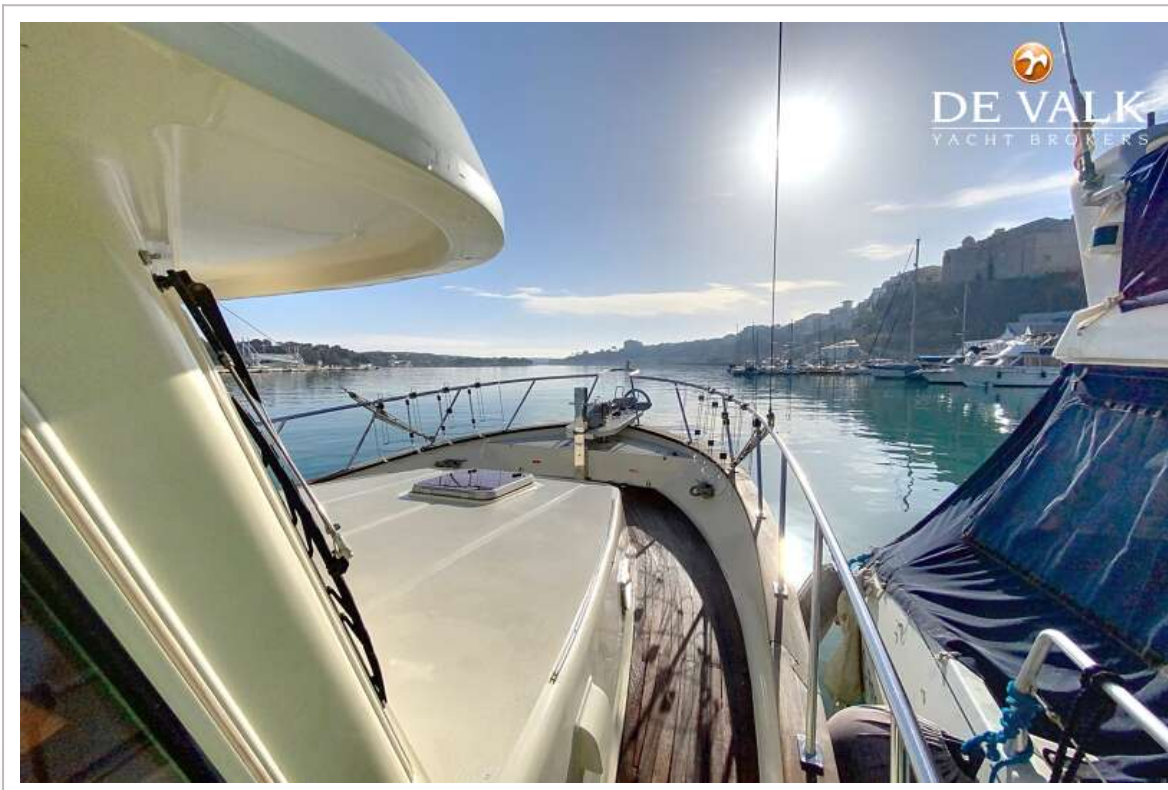
# CLIPPER 40 HERITAGE TRAWLER



# CLIPPER 40 HERITAGE TRAWLER



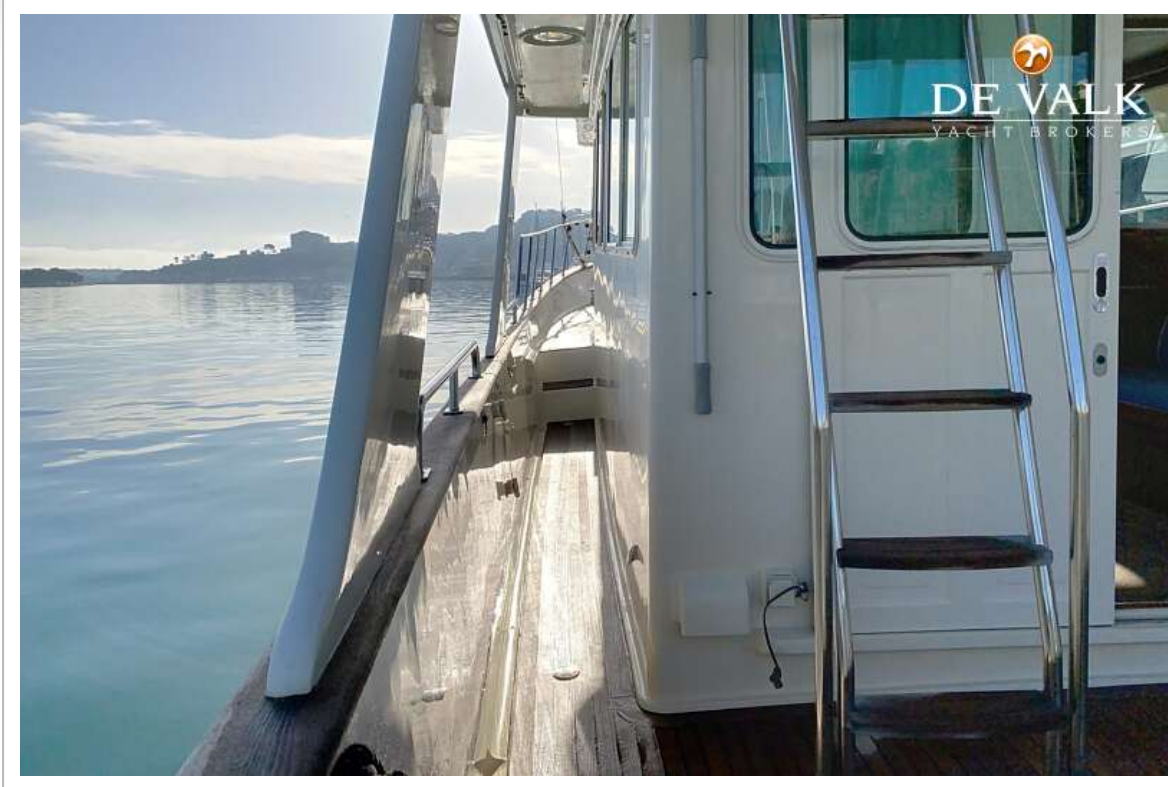
# CLIPPER 40 HERITAGE TRAWLER



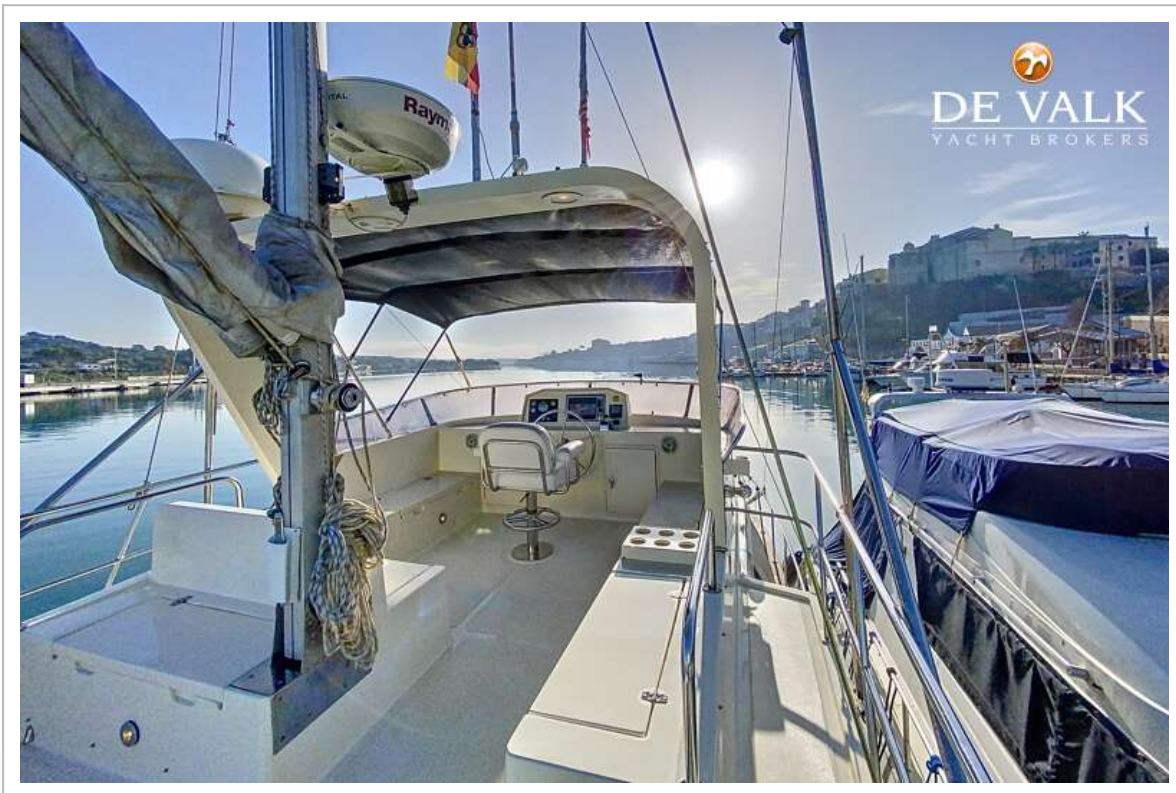
# CLIPPER 40 HERITAGE TRAWLER



# CLIPPER 40 HERITAGE TRAWLER



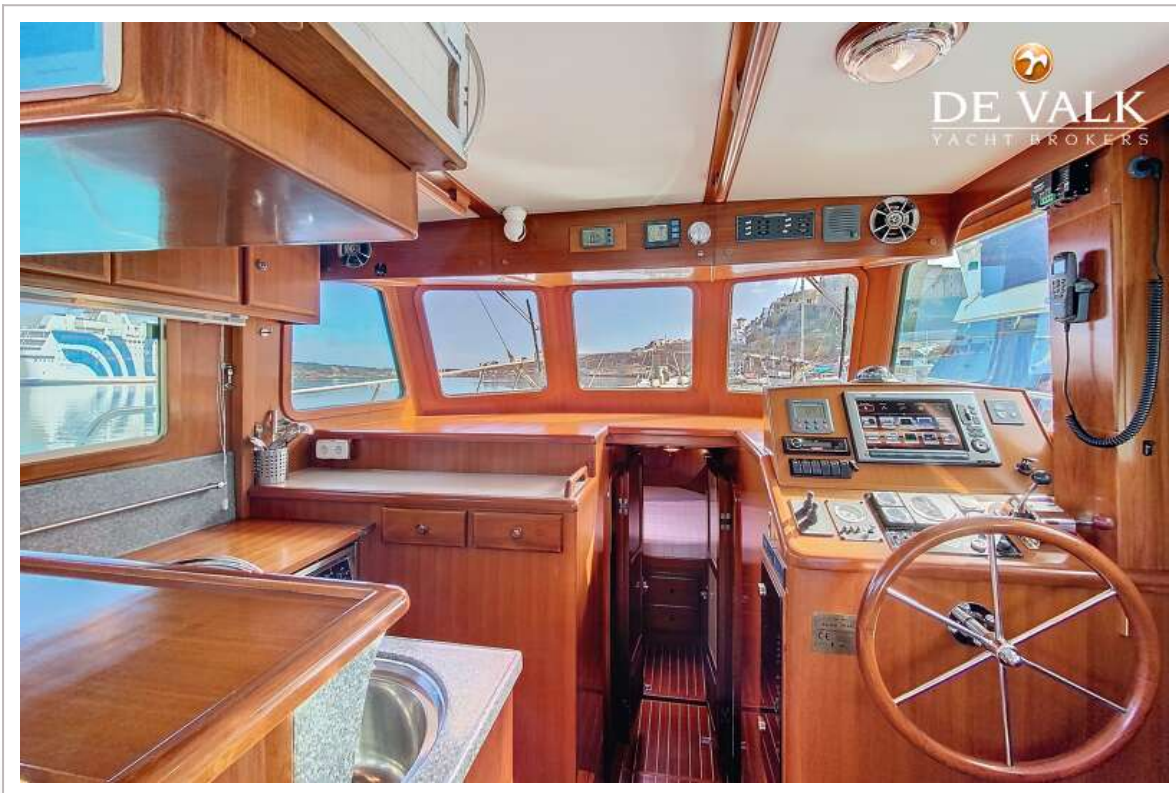
# CLIPPER 40 HERITAGE TRAWLER



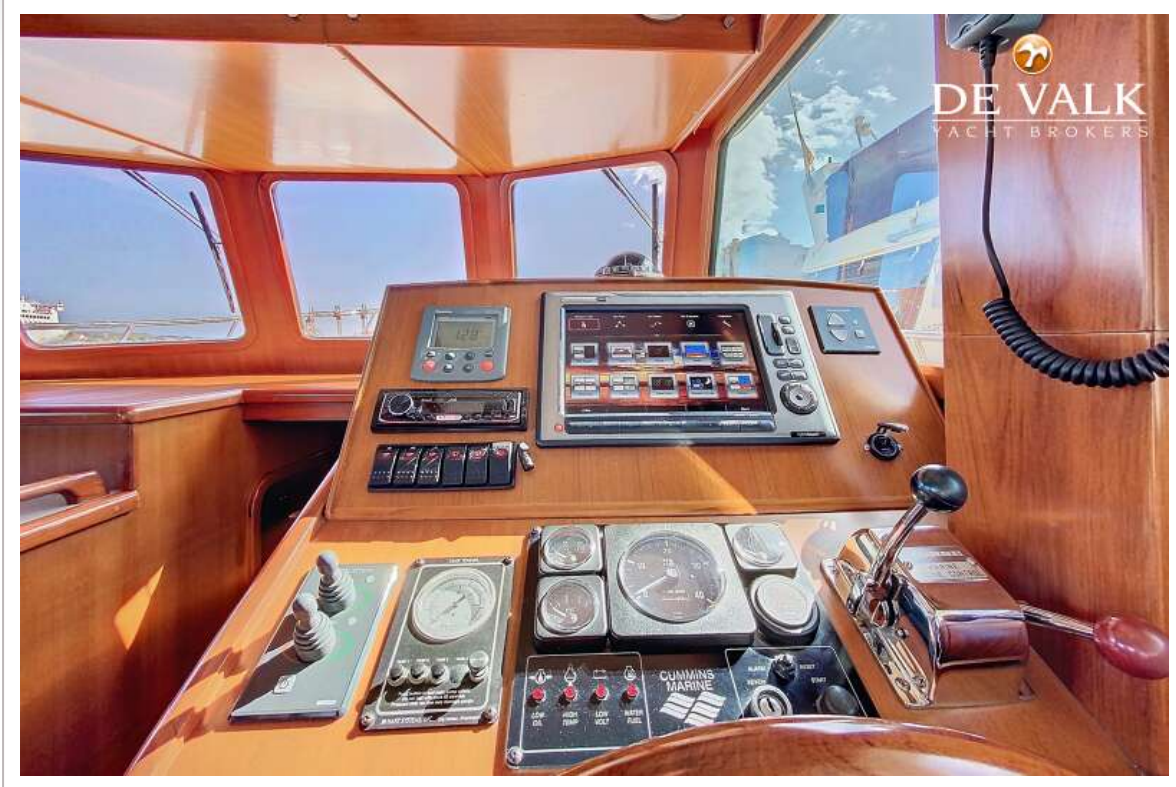
# CLIPPER 40 HERITAGE TRAWLER



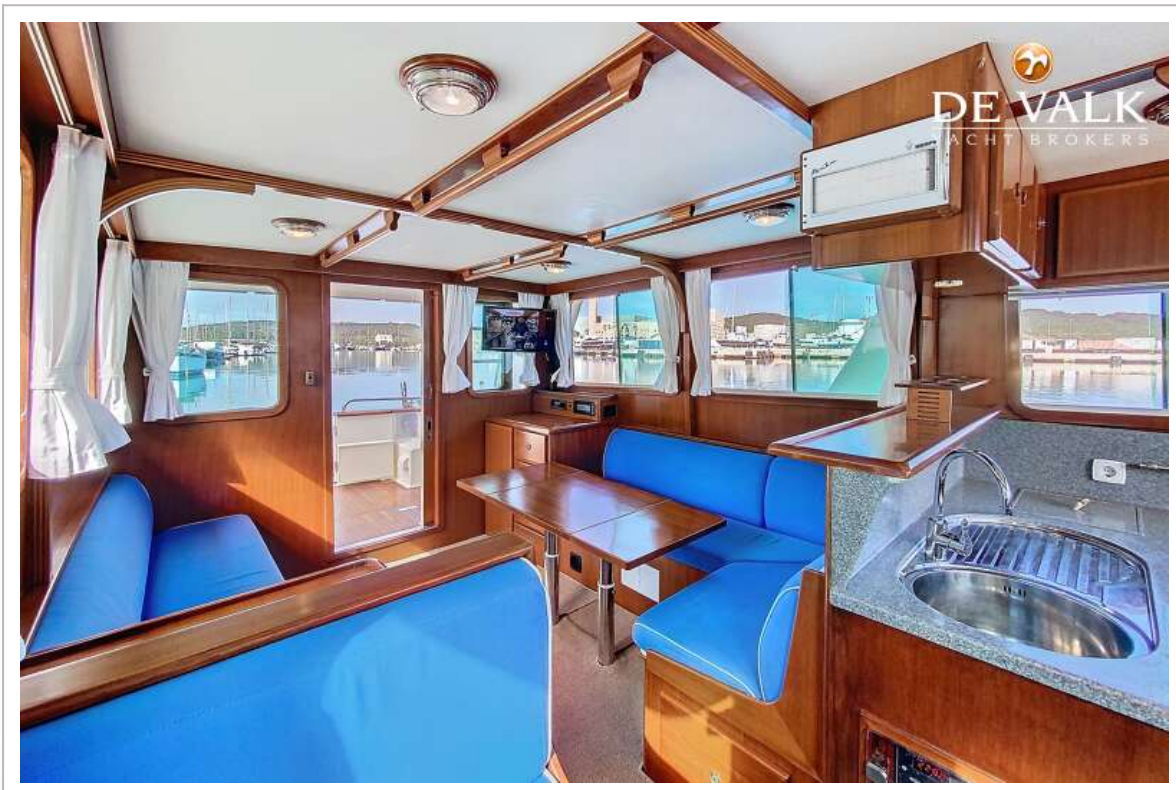
# CLIPPER 40 HERITAGE TRAWLER



# CLIPPER 40 HERITAGE TRAWLER



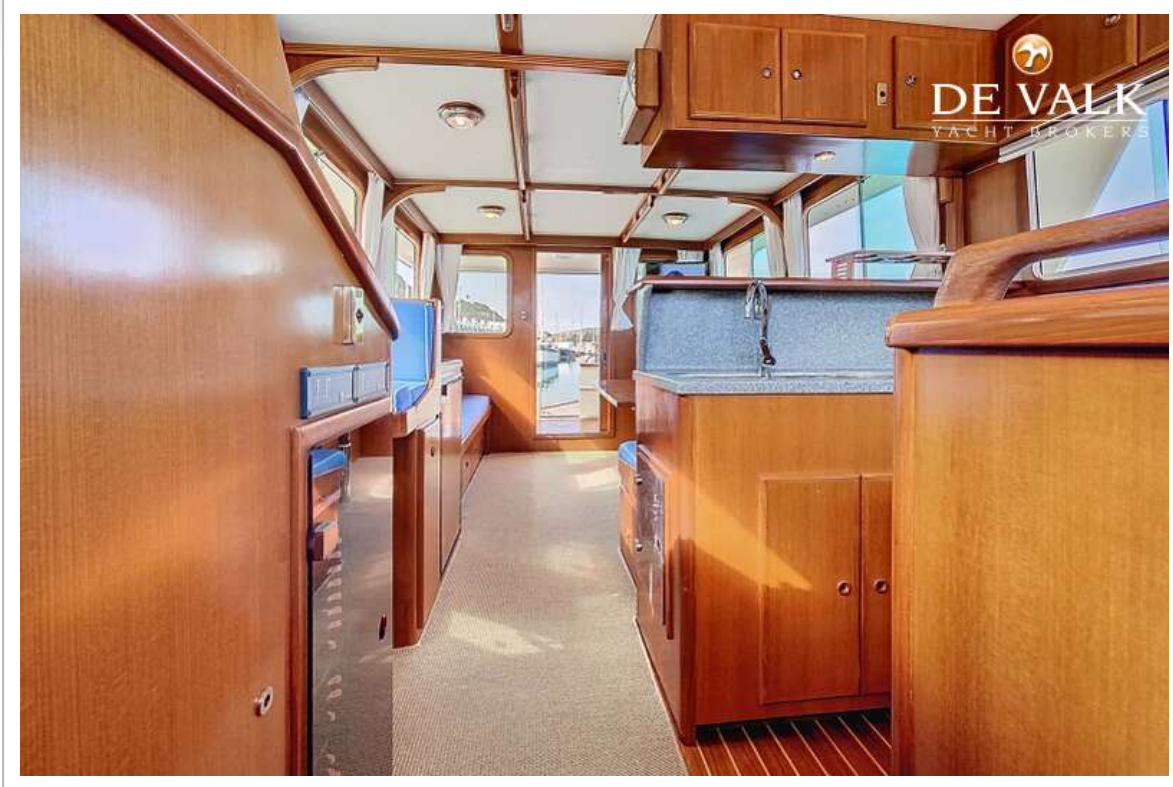
# CLIPPER 40 HERITAGE TRAWLER



# CLIPPER 40 HERITAGE TRAWLER



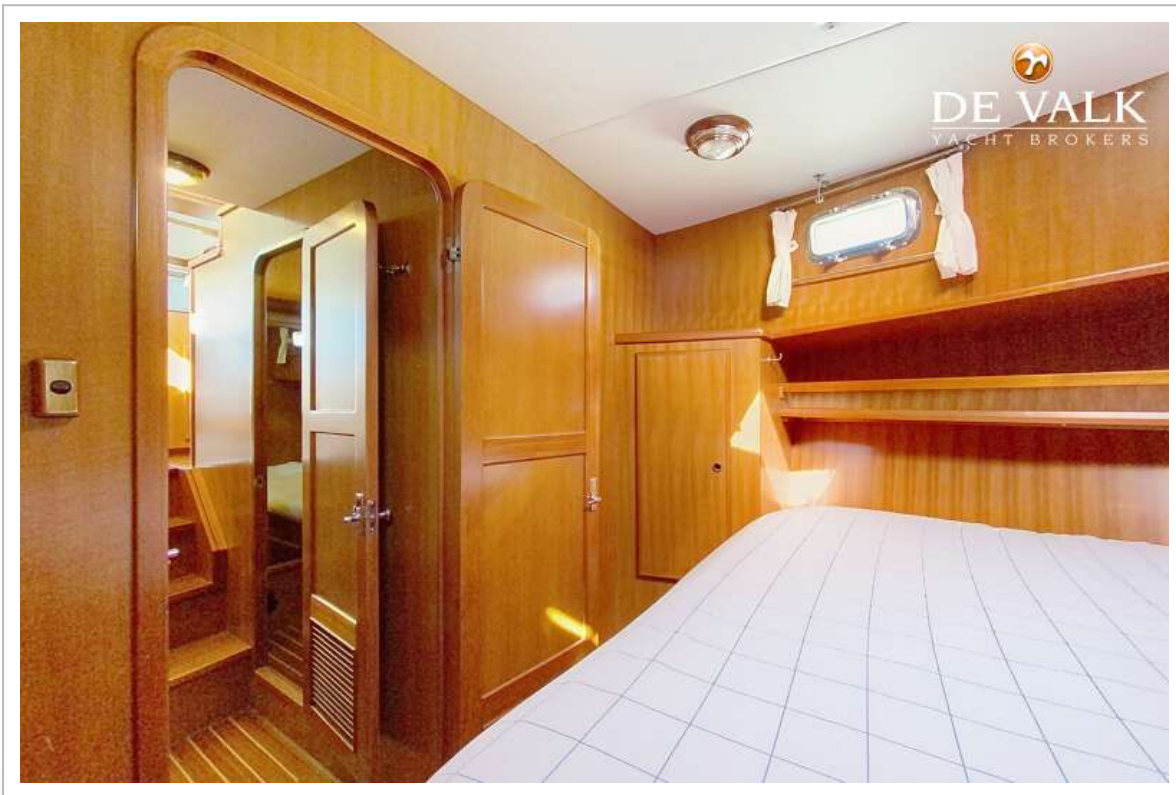
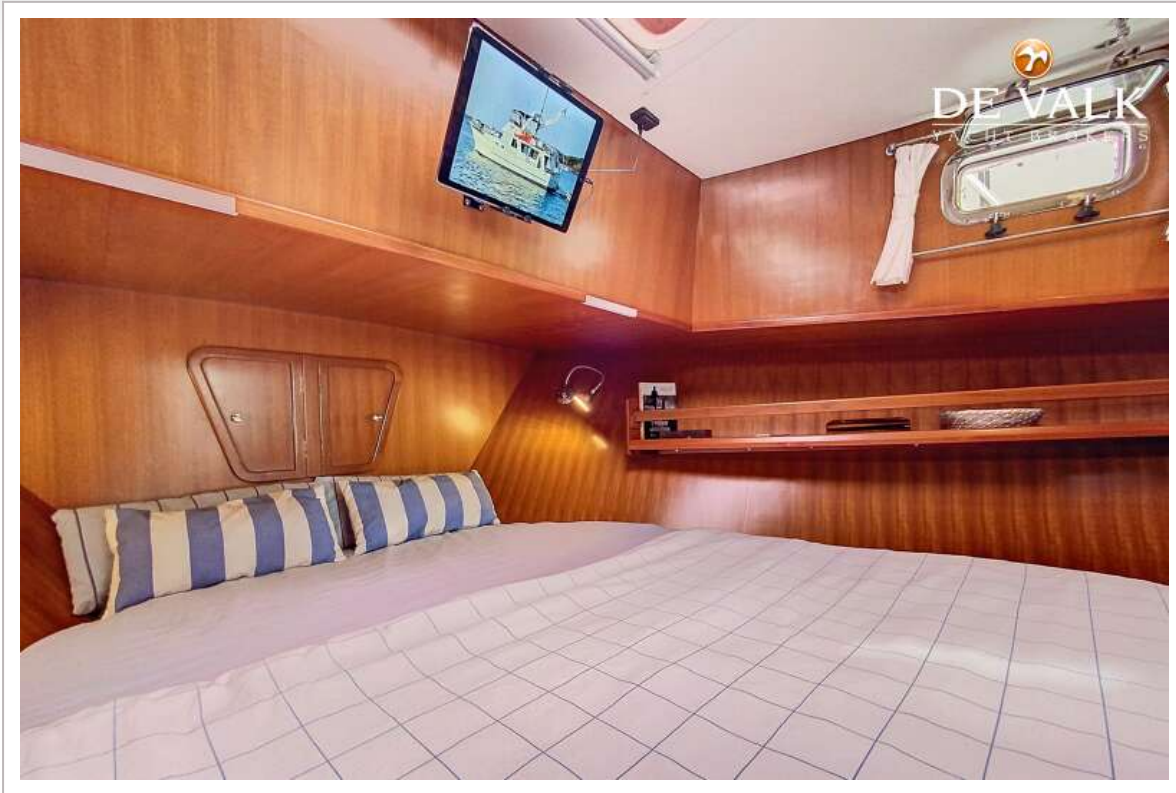
# CLIPPER 40 HERITAGE TRAWLER



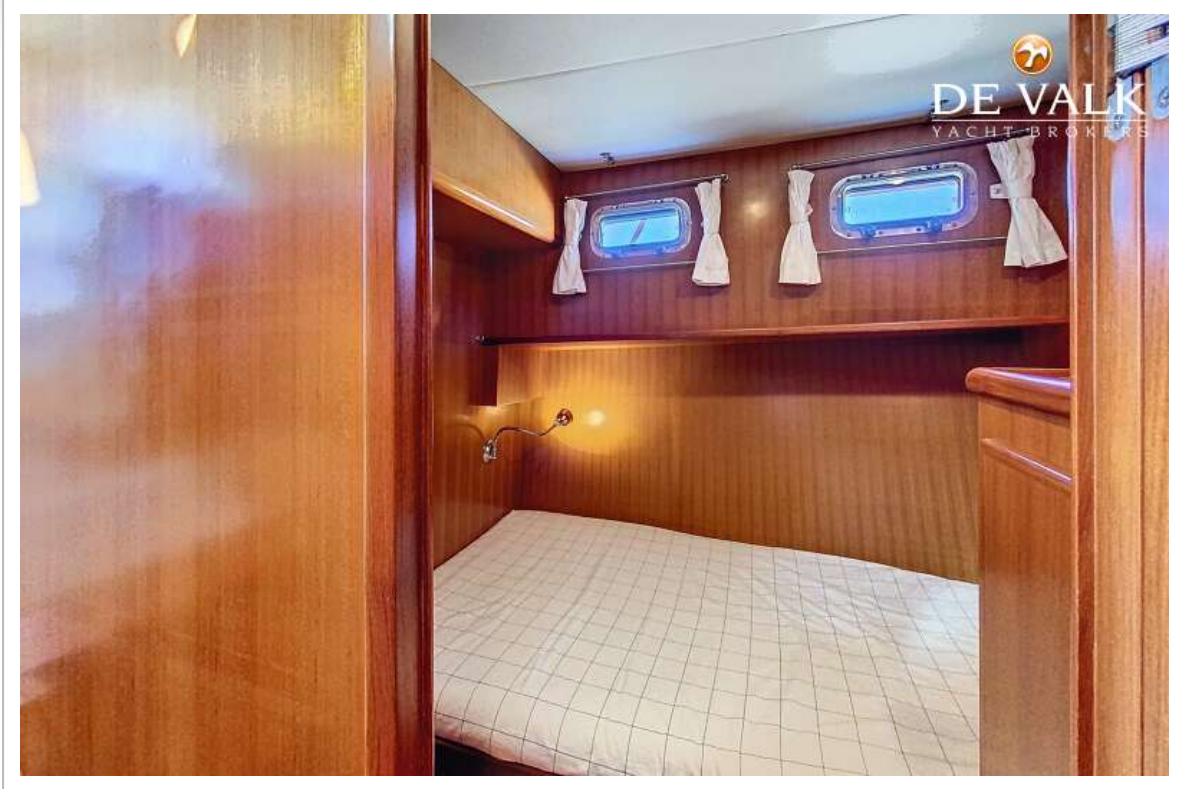
# CLIPPER 40 HERITAGE TRAWLER



# CLIPPER 40 HERITAGE TRAWLER



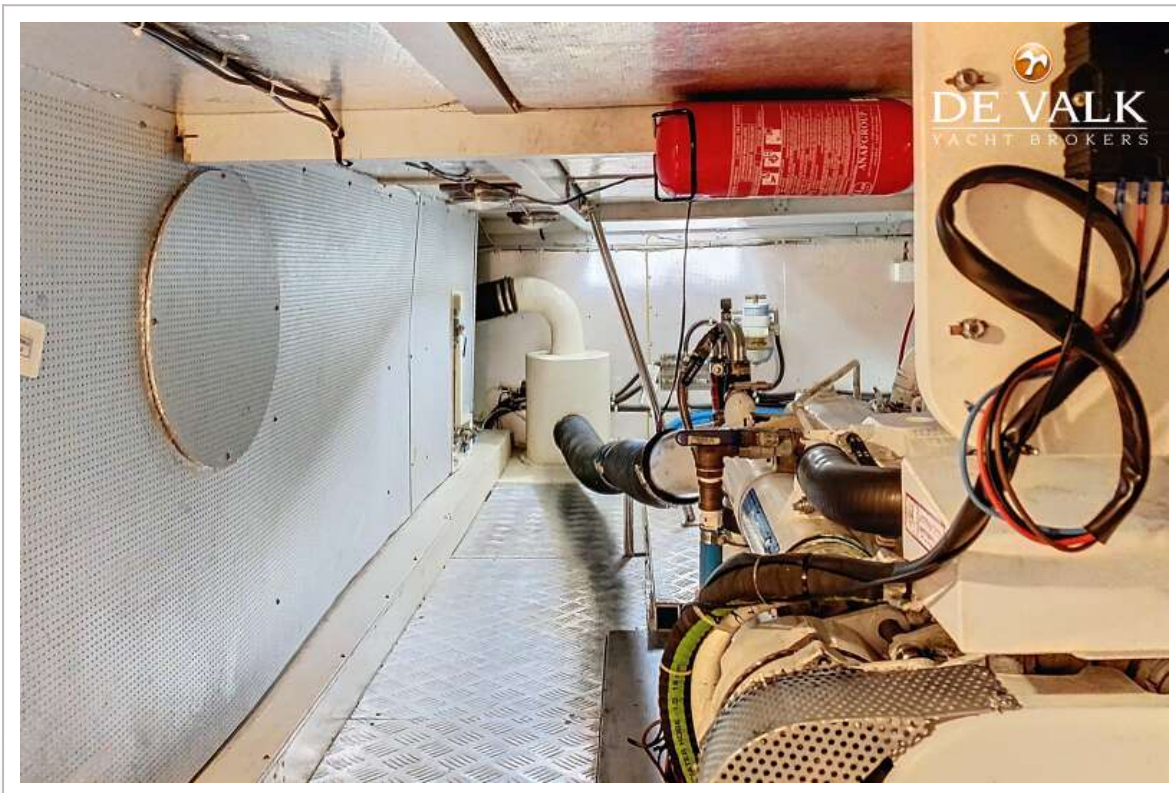
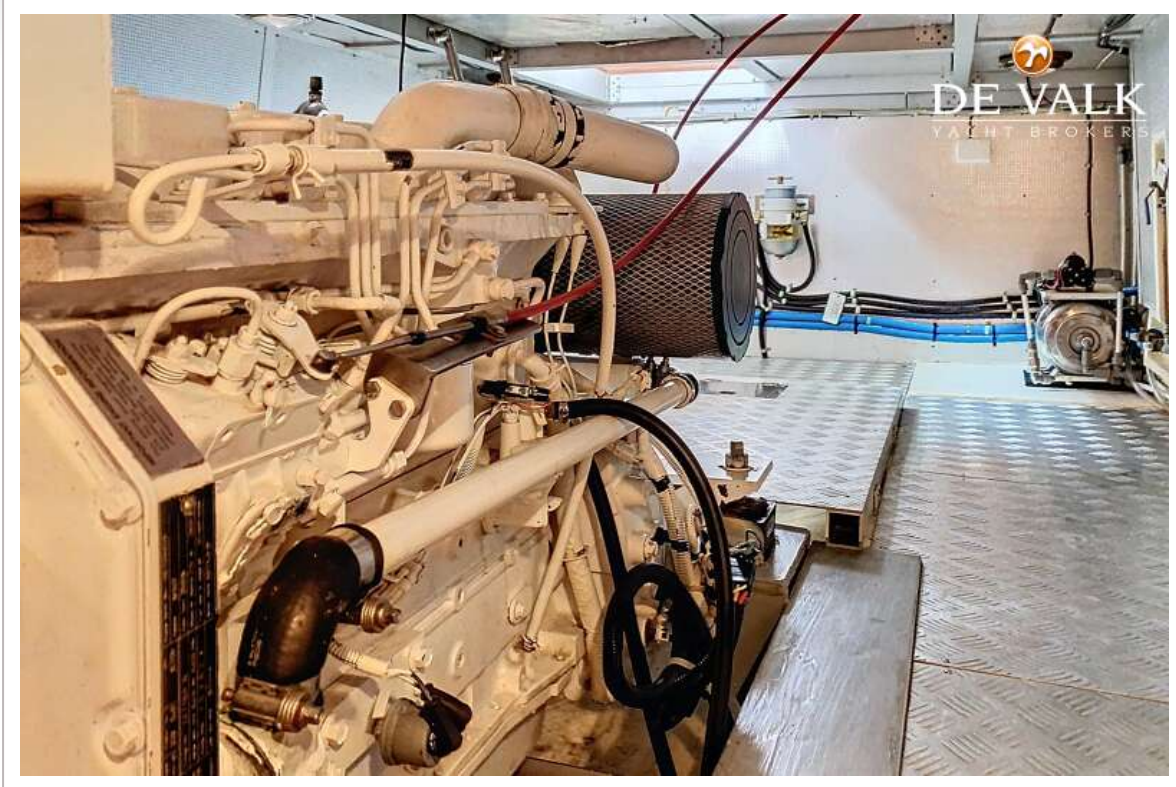
# CLIPPER 40 HERITAGE TRAWLER



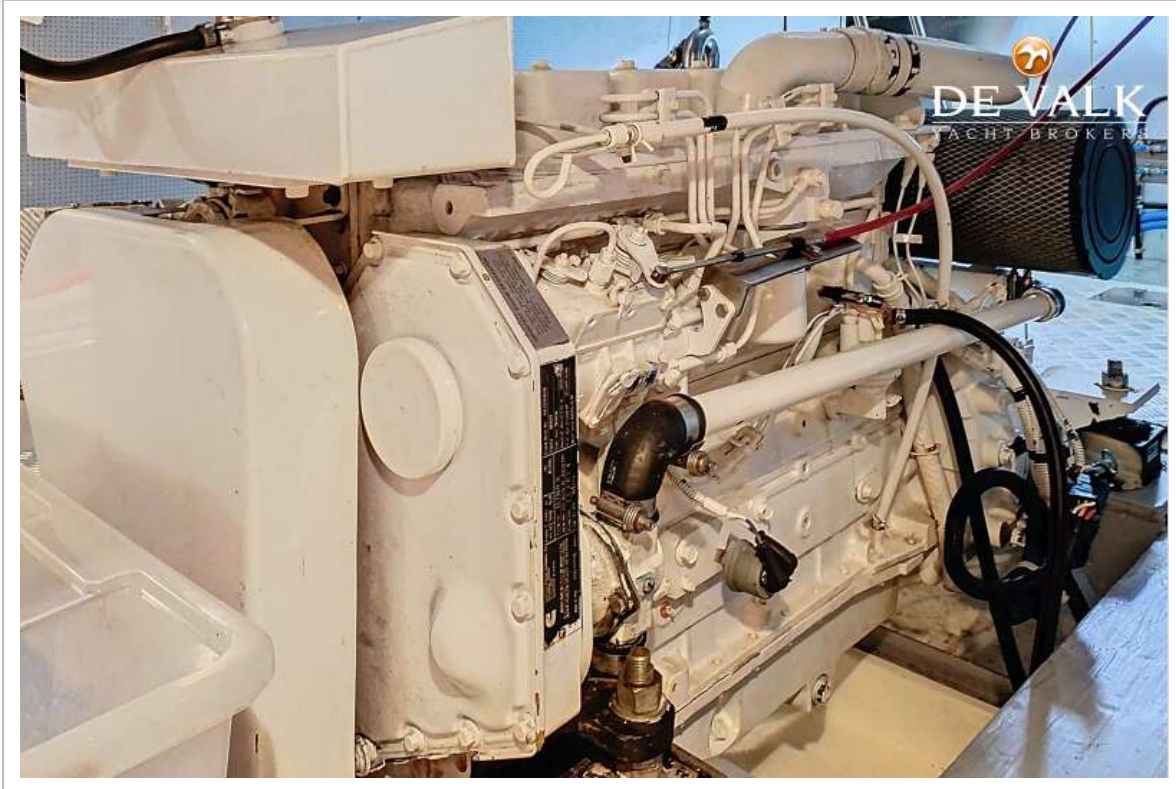
# CLIPPER 40 HERITAGE TRAWLER



# CLIPPER 40 HERITAGE TRAWLER



# CLIPPER 40 HERITAGE TRAWLER





# CLIPPER 40 HERITAGE TRAWLER

