



BENETEAU GT45

KOMMENTARE DES MAKLERS

The Gran Turismo 45 sets new standards in terms of functionality & on board hospitality. With its large windows, vast sundeck and U-shaped cockpit seating, the GT 45 fosters sociability and the enjoyment of a great indoor-outdoor experience.

Oliver Stehula

TECHNISCHE DATEN

Maße	14.78 x 4.15 x 1.20 (m)	Werft	Beneteau
Baujahr	2023	Kabinen	3
Material	GFK	Kojen	2
Motor(en)	2 x Volvo D6-380 DP diesel	PS/kW	2 x 380.00 (PS), 279.68 (kW)
Verkaufspreis	€ 598.000 (MwSt. Nicht bezahlt)	Liegeplatz	beim Verkaufsbüro

KONTAKT

Verkaufsbüro	De Valk Palma	Telefon	+34 971 402 911
Adresse	Port. Cala Nova, Avda. Joan Miro, 327 07015 Palma de Mallorca Spain	E-Mail	palma@devalk.nl

HAFTUNGS AUSSCHLUSS

Diese Angaben erfolgen nach bestem Wissen, können jedoch nicht garantiert werden.



BENETEAU GT45

ALLGEMEIN

Modell	BENETEAU GT45
Typ	Motoryacht
Rumpflänge (m)	14,78
Wasserlinienlänge (m)	13,50
Breite (m)	4,15
Tiefgang (m)	1,20
Baujahr	2023
Werft	Beneteau
Land	Frankreich
Entwerfer	Beneteau Powerboat & Micad
Gewicht (t)	11,2
CE Norm	B
Rumpfmateral	GFK
Antifouling (Jahr)	Nov. 2024
Treibstofftank (Liter)	450l
Treibstofftank 2 (Liter)	450l
Füllstandsanzeige (Treibstofftank)	ja
Trinkwassertank (Liter)	2x 200l
Radsteuerung	hydraulik

UNTERKUNFT

Kabinen	3
Kojen	2
Salon	ja
Heizung	ja
Klima Anlage	Klima mit Ruckzyklus
Spülbecken	Edelstahl Double
Herd	Induktion Kenyon
Kuhlschrank	ja
Gefrier Truhe	ja



Weinkühler	ja
Warmwasser System	220V + Motor Quick 40 l
Wasserdruck System	Jabsco WES Single 18
Geschirrspulmaschine	Electrolux
Kaffeemaschine	ja
Eignerkabine	Französisch Bett
Badezimmer	en suite
Toilet	en suite
Toilette System	elektrisch
Handwaschbecken	im Badezimmer
Dusche	en suite
Gästekabine 1	Französisch Bett
Badezimmer	gemeinsam
Toilette	gemeinsam
Toilette System	elektrisch
Handwaschbecken	im Badezimmer
Dusche	gemeinsam
Gästekabine 2	Doppelbett
Kleiderschrank	Schubladen und Regale
Tender garage	ja

MASCHINEN

Motoranzahl	2
Marke	Volvo
Typ	D6-380 DP
PS	380
kW	279.68
Kraftstoffart	Diesel
Installiert im Jahr	2023
Motorstunden	170
Kühlungssystem Motor	indirekte Wärmetauscher



Antrieb	Z-drive
Motor bedienung	elektrisch Fly- by- wire
Gewende getriebe	hydraulic
Bugschraube	Sleipner Bow thruster
Exhaust	wassergekühlt
Propeller Typ	ja
Hand Bilgenpumpe	ja
Elektrische Bilgenpumpe	ja
Generator	Nassauspuff Mase VS 8.5, 8,5 Kw
Batterie Ladegerat	Cristec YPower 12V/ 25A Cristec YPower 12V/ 40A
Landstrom	mit Kabel
Trenn transformator	Victron Energy 3600
Trimklappen	Zipwake Trimcontroll

NAVIGATION

Kompass	Plastimo Offshore 95
Tiefenanziege	ja
Tiefenanziege/Logge	ja
UKW	VHF 315i
Autopilot	Garmin
Radar	Garmin
Radar/GPS/Plotter	Garmin 8416 16"
AIS Transceiver	Garmin
Suchscheinwerfer	Marinco with remote control

AUSRÜSTUNG

Badeplattform	Hydraulic H&B
Gangway	Electric Opacmare
Heckdusche	ja
Anker	Delta Cobra
Ankerkette	ja



Ankerwinde	elektrisch Quick
Beiboot	Dinghy (inflatable boat) with 2.5 hp outboard engine
TV	LED
Radio	Garmin Fusion RA
Lautsprecher im Pflicht	ja
Lautsprecher im Salon	ja



BENETEAU GT45



BENETEAU GT45



BENETEAU GT45



BENETEAU GT45



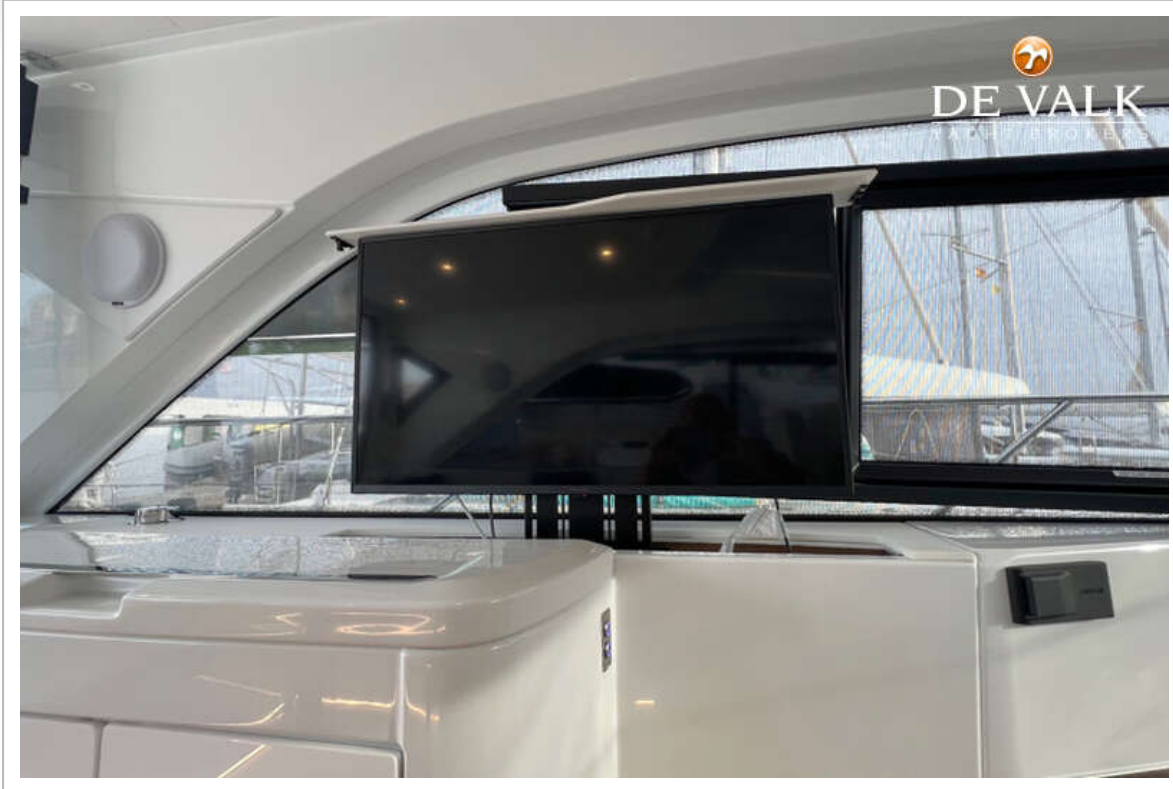
BENETEAU GT45



BENETEAU GT45



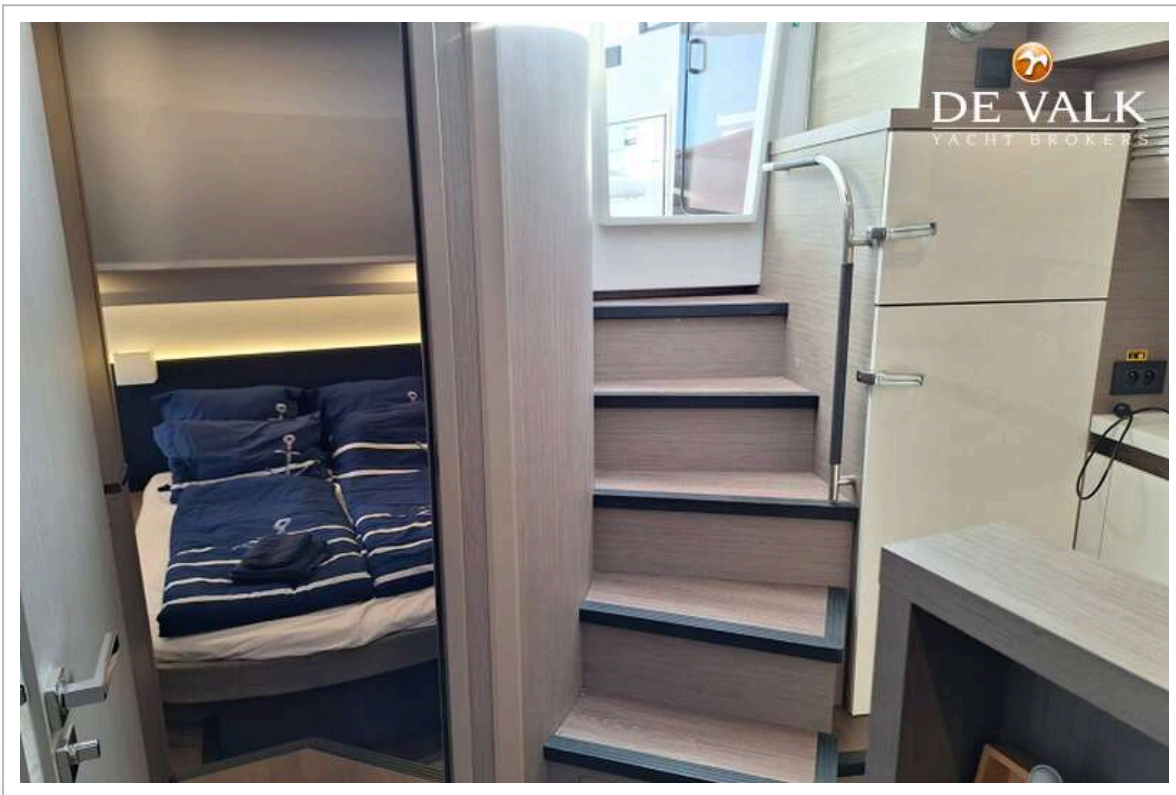
BENETEAU GT45



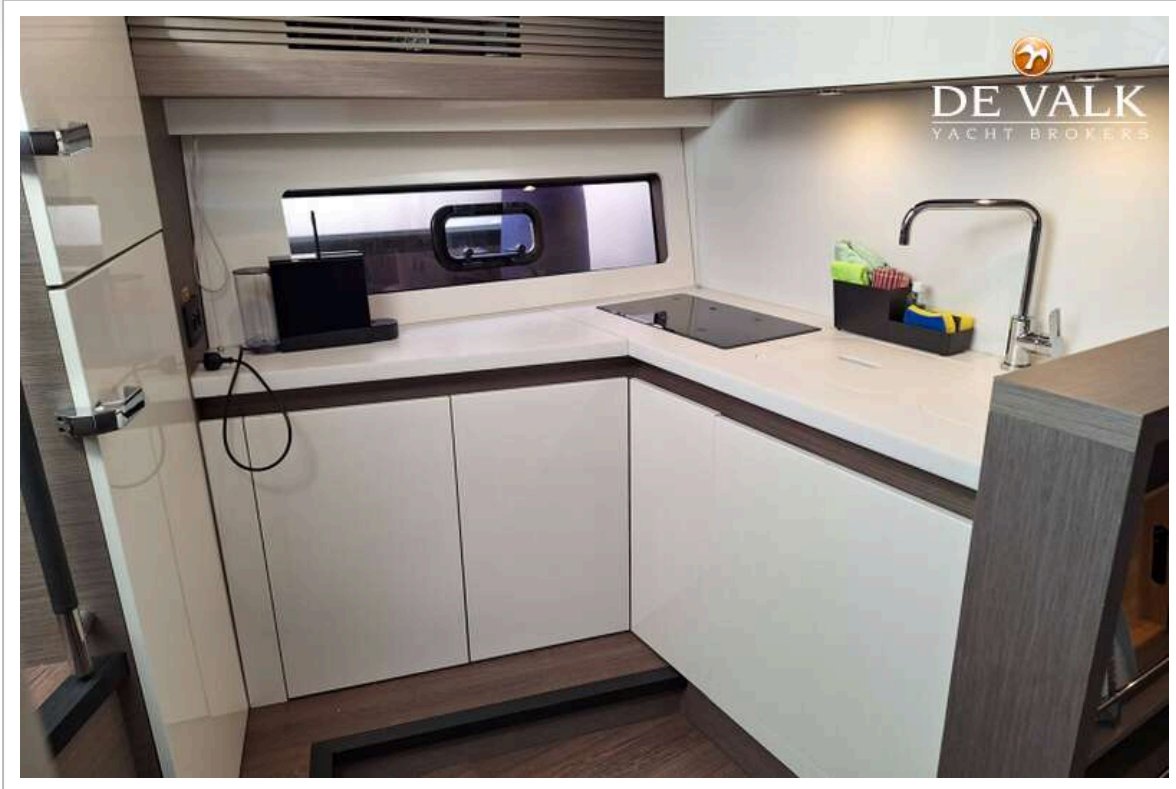
BENETEAU GT45



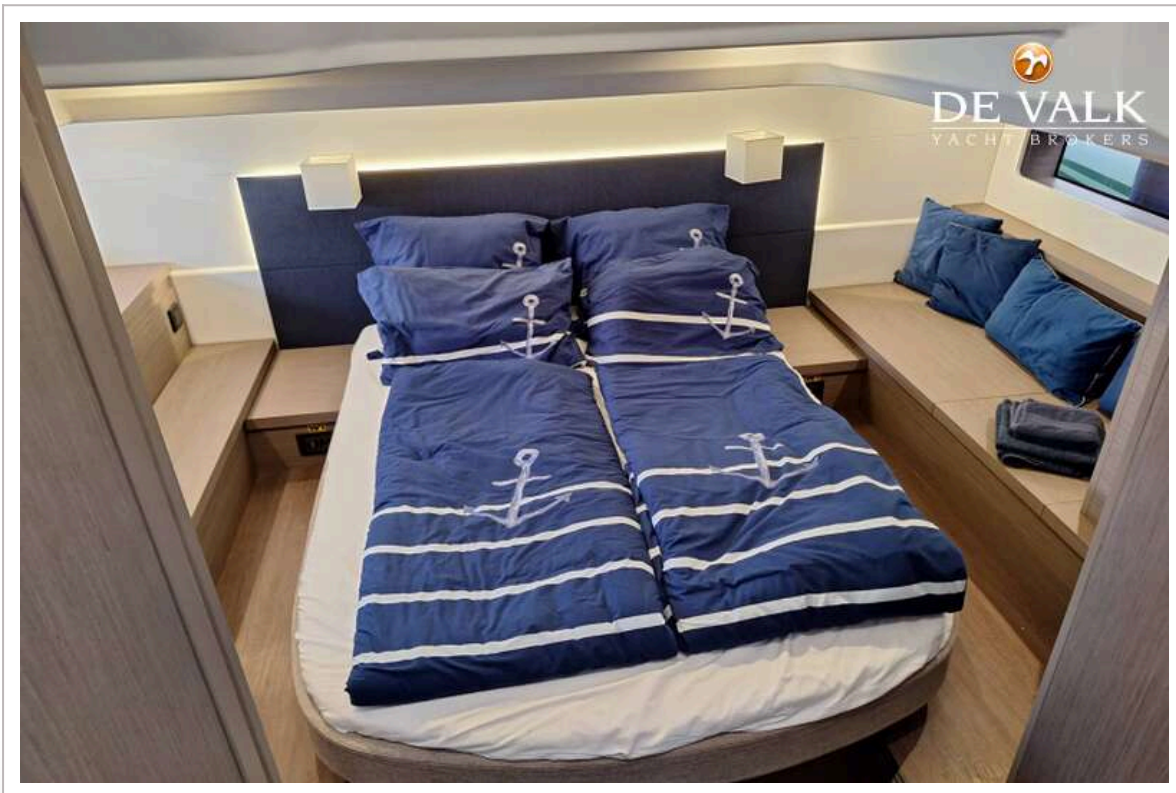
BENETEAU GT45



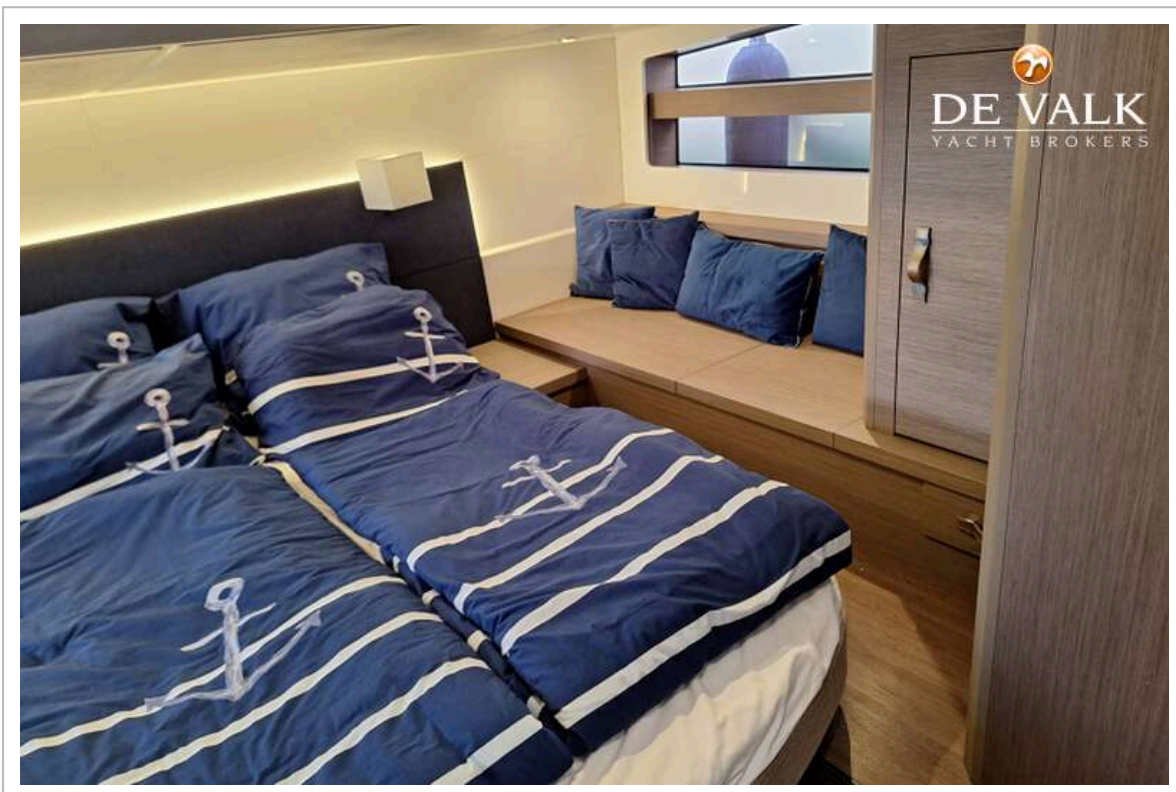
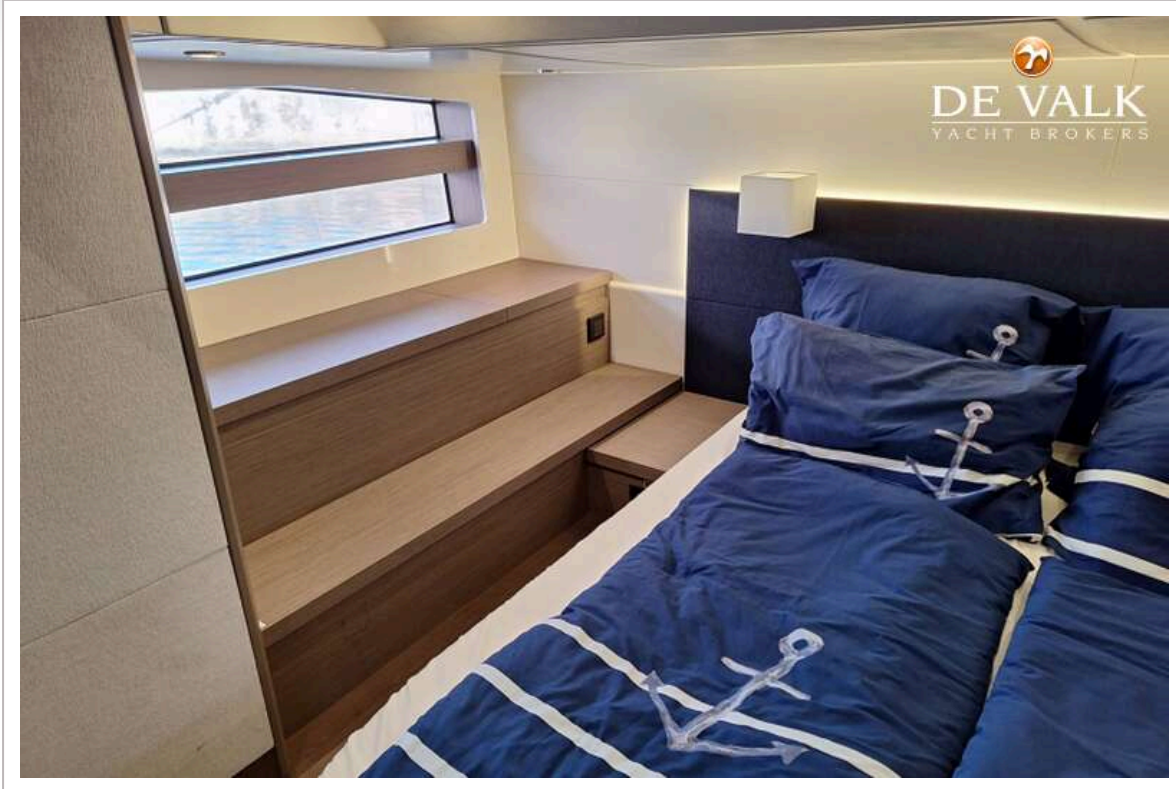
BENETEAU GT45



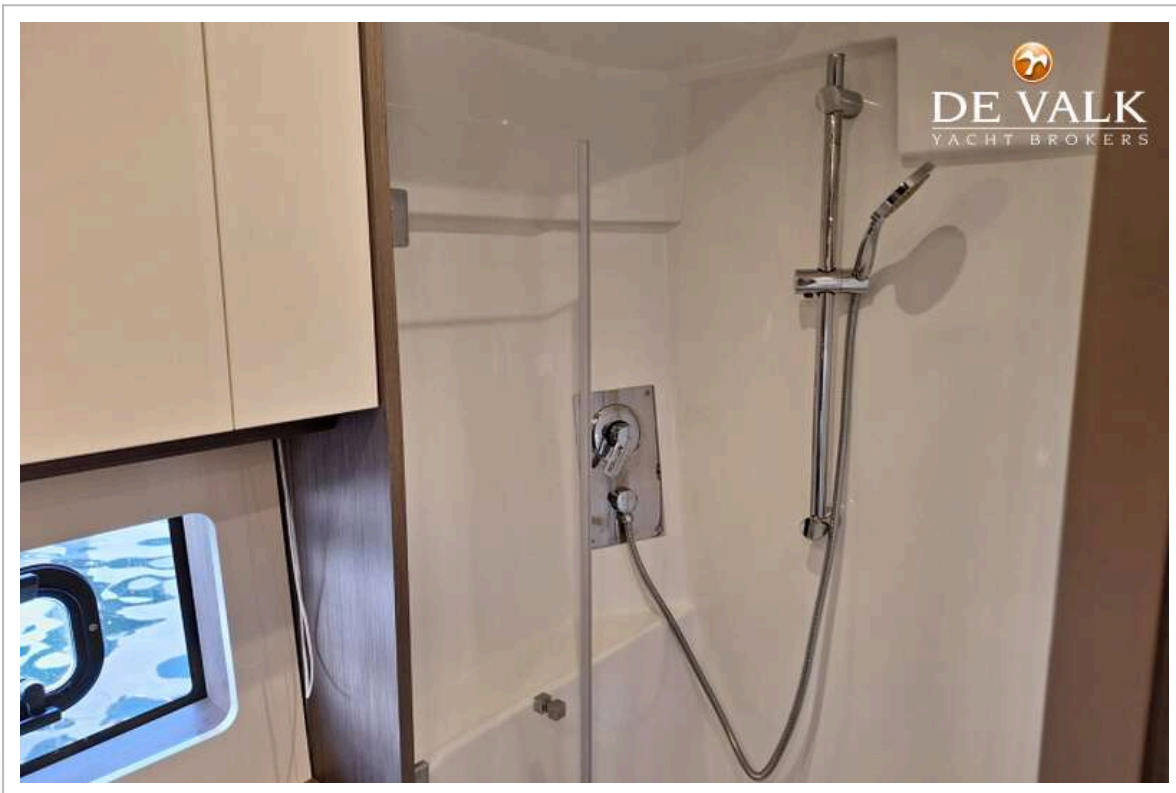
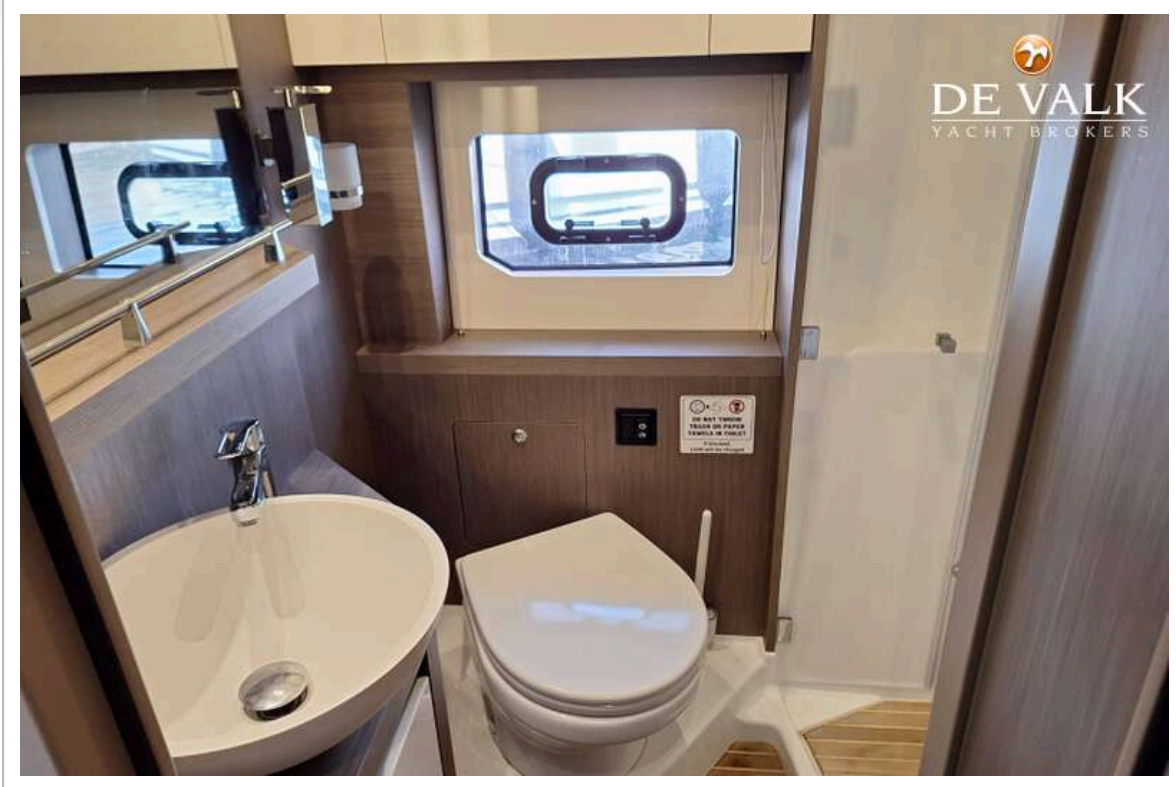
BENETEAU GT45



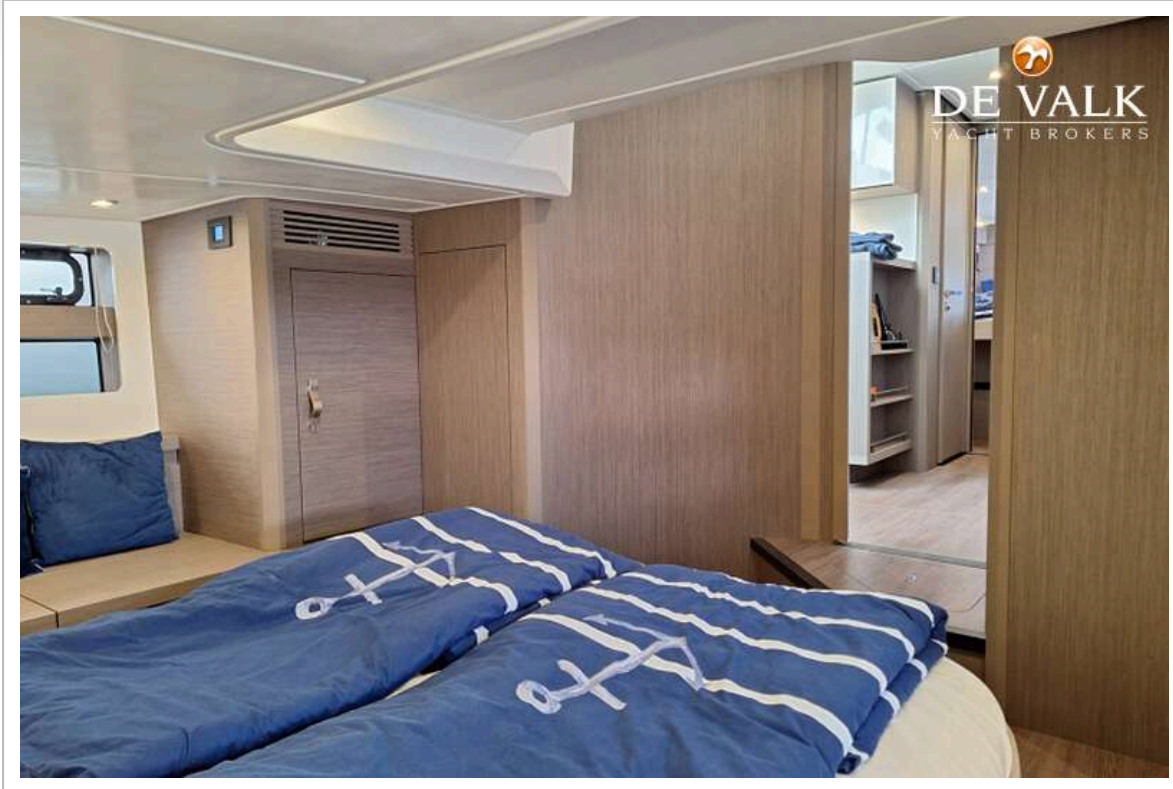
BENETEAU GT45



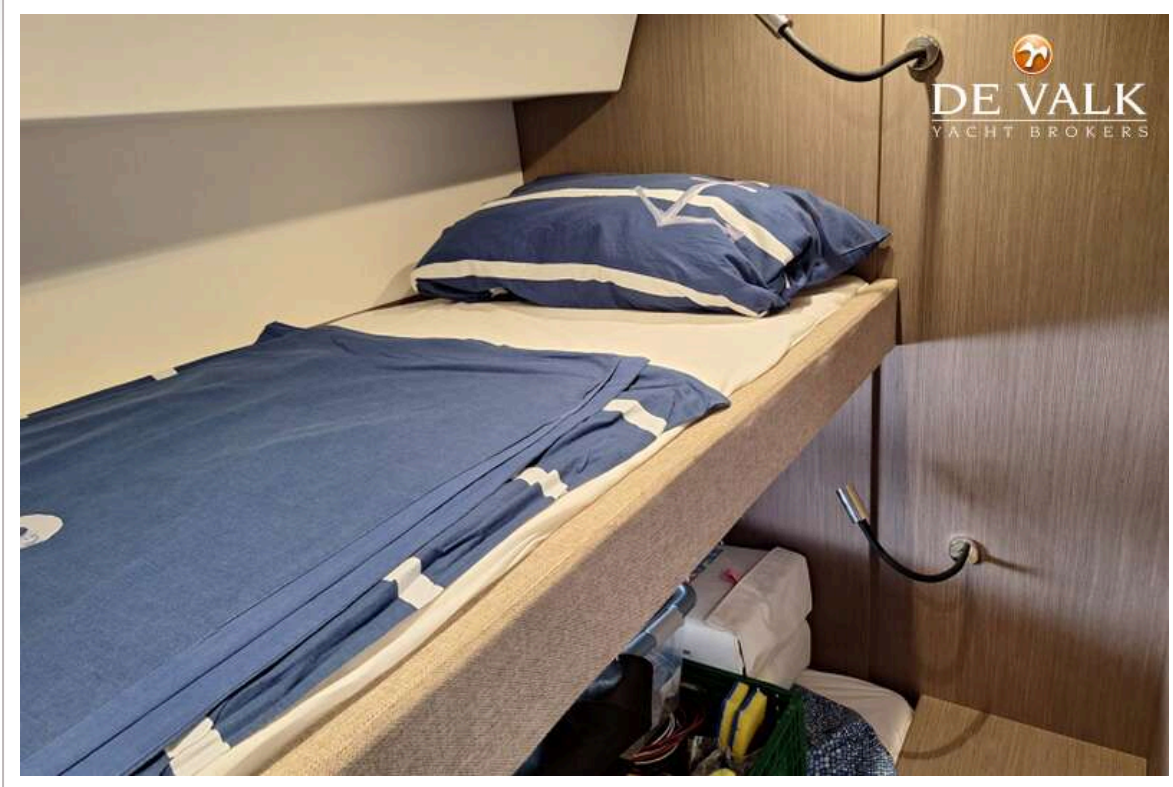
BENETEAU GT45



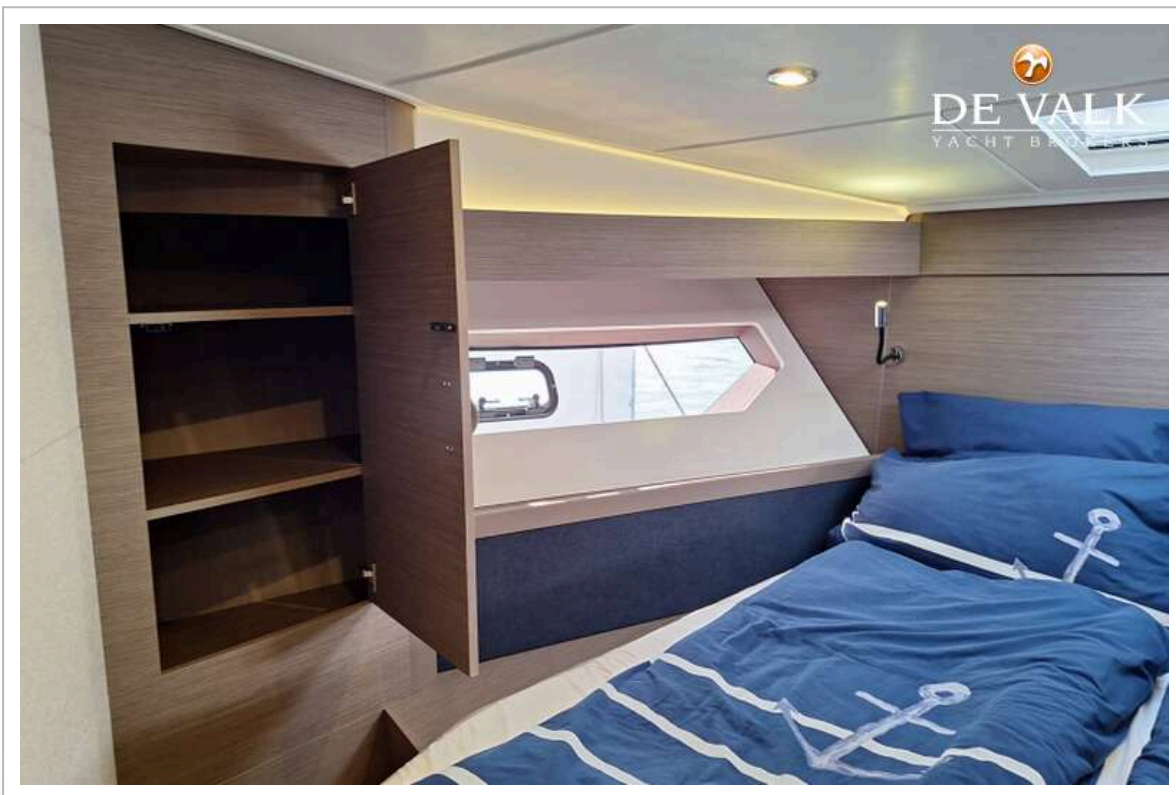
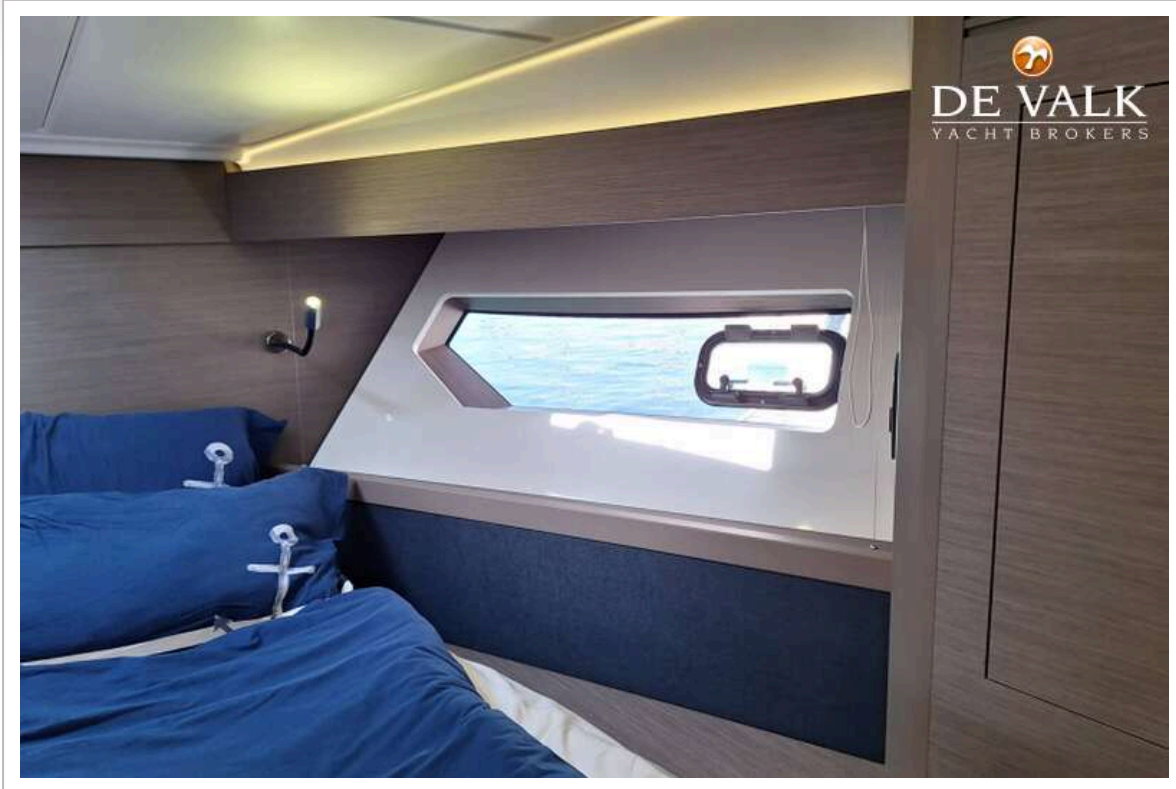
BENETEAU GT45

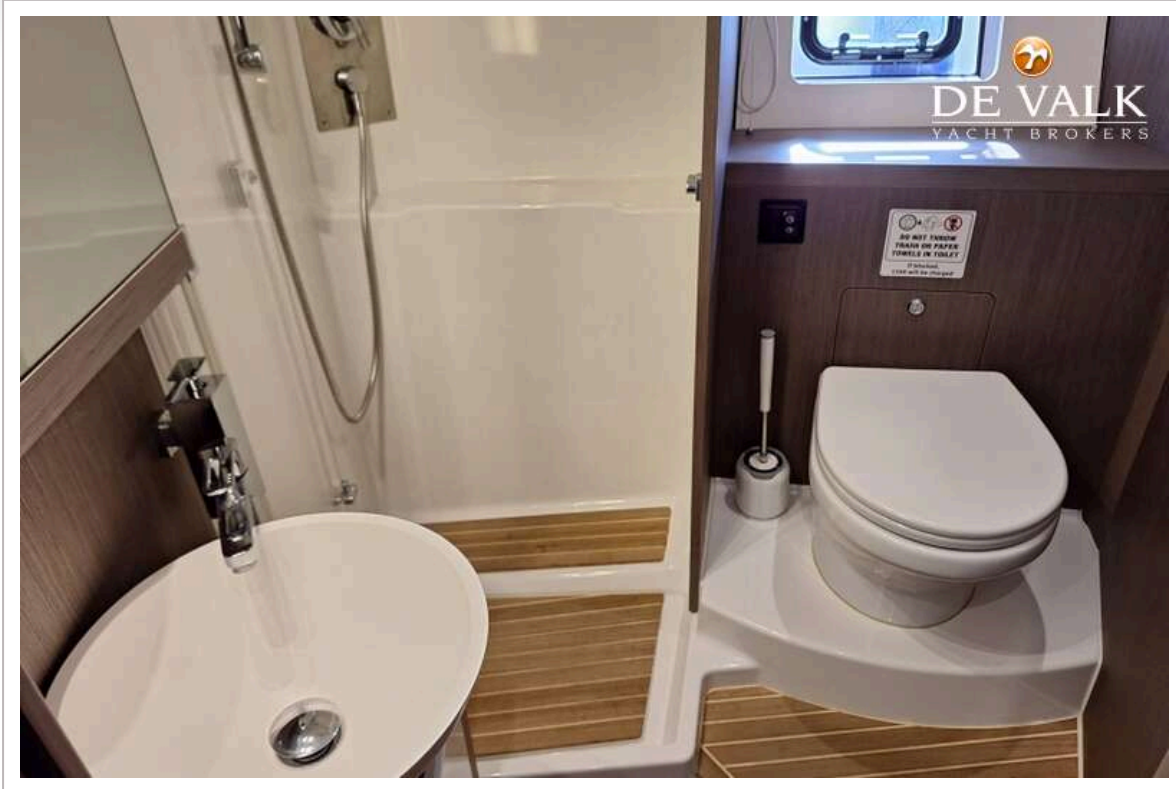


BENETEAU GT45



BENETEAU GT45





BENETEAU GT45

