



DE VALK
YACHT BROKERS



LAGOON 450 F



DE VALK
YACHT BROKERS

KOMMENTARE DES MAKLERS

This 2016 Lagoon 450 F Owners Version is currently for sale in Langkawi. A proven performer among cruising catamarans, the 450 F offers spacious comfort, elegant design, and outstanding blue-water capability. Lovingly maintained by a meticulous owner and used primarily for family cruising and benefits from continuous care and significant upgrades over the past years. She has many features like full aircon, solar panels, watermaker, all-new deck and cockpit cushions, new trampolines and many more. Please contact our broker for making an appointment. Asking price USD560,000 or nearest offer!

Jeroen Kool

TECHNISCHE DATEN

Maße	13.96 x 7.87 x 1.30 (m)	Werft	Lagoon
Baujahr	2016	Kabinen	3
Material	GFK	Kojen	6
Motor(en)	2 x Yanmar 4JH5E diesel	PS/kW	2 x 49.00 (PS), 36.06 (kW)
Angebotspreis	\$ 495.000 (MwSt. Nicht bezahlt)	Liegeplatz	Malaysia

KONTAKT

Verkaufsbüro	De Valk Asia	Telefon	0601114078055
Adresse		E-Mail	asia@devalk.nl
	AS		

HAFTUNGSAUSSCHLUSS

Diese Angaben erfolgen nach bestem Wissen, können jedoch nicht garantiert werden.



ALLGEMEIN

Modell	LAGOON 450 F
Typ	katamaran segelyacht
Rumpflänge (m)	13,96
Breite (m)	7,87
Tiefgang (m)	1,30
Baujahr	2016
Werft	Lagoon
Land	Frankreich
Entwerfer	Van Peteghem-Lauriot Prevost
Gewicht (t)	15
Ballast (Ton)	15
CE Norm	A
Rumpfmateral	GFK
Rumpffarbe	Weiß
Rumpfform	Rundspant
Material Aufbauten	GFK
Deck Finish	Antirutsch Belag
Deck Finish Aufbauten	Antirutsch Belag
Pflicht Bedeckung	Teak
Antifouling (Jahr)	2024
Fenster Einfassung	Aluminium
Decks Luke	ja
Bullauge	ja
Flybridge	ja
Flybridge Kuchenbude	ja
Treibstofftank (Liter)	2 tanks, total 1040 ltr
Füllstandsanzeige (Treibstofftank)	ja
Trinkwassertank (Liter)	2 tanks 350 ltr
Füllstandsanzeige (Trinkwasser)	ja
Fäkaelien Tank (Liter)	ja



Fäkaelien Tankablauf	Deck Verbind. + Uw Linie
Radsteuerung	Kabelsteuerung
Radsteuerung auf Flybridge	Kabelsteuerung
Not-Pinne	ja

UNTERKUNFT

Kabinen	3
Koijen	6
Innen	Asche
Fussboden	Holz
Salon	ja
Standhöhe Salon (m)	2
Klima Anlage	Klima mit Ruckzyklus Cruisair
Navigation Zenter	ja
Kartentisch	ja
Dinette	ja
Schiebetür zum Achterdeck	ja
Kombüse	U-shape
Arbeitsfläche	Corian
Spülbecken	Edelstahl
Herd	Gas 3 burner
Ofen	ENO
Mikrowelle	LG
Kuhlschrank	Vitrifrigo
Gefrier Truhe	ja
Warmwasser System	220V + Motor
Wasserdruck System	elektrisch
Kaffeemaschine	DeLonghi
Geschirrausstattung	ja
Eignerkabine	Doppelbett
Länge Bett (m)	2



Kleiderschrank	hängend/Schublad/Regale
Badezimmer	en suite
Toilet	en suite
Toilette System	elektrisch
Handwaschbecken	im Badezimmer
Dusche	en suite
Weitere Info	Owners version
Gästekabine 1	Doppelbett
Länge Bett (m)	2
Kleiderschrank	Regale und hängend
Badezimmer	en suite
Toilette	en suite
Toilette System	elektrisch
Handwaschbecken	im Badezimmer
Dusche	en suite
Gästekabine 2	Doppelbett
Länge Bett (m)	2
Kleiderschrank	Regale und hängend
Badezimmer	en suite
Toilette	en suite
Toilette System	elektrisch
Handwaschbecken	im Badezimmer
Dusche	en suite
Flybridge	ja

MASCHINEN

Motoranzahl	2
Marke	Yanmar
Typ	4JH5E
PS	49
kW	36.06



Kraftstoffart	Diesel
Kühlungssystem Motor	indirekte Wärmetauscher
Antrieb	Saildrive
Saildrive Dichtung	ja
Motor bedienung	Seilzug Kabel
Gewende getriebe	mechanisch
Propeller Typ	falt
Hand Bilgenpumpe	ja
Elektrische Bilgenpumpe	ja
Generator	Cummins Onan 11MDKDN- 8214A 11 kW
Betriebsstunden Generator	2773
Starterbatterie	2x Varta 12v 100Ah
Versorgungsbatterie	6x Varta 12v 145Ah
Generatorbatterie	Bosch 12v 95Ah
Umwandler	Cristec 12v 200VA
Batterie Ladegerat/Umwandler	Victron MultiPlus Compact
Solar panele	4x 100W, SK80D charger
Landstrom	mit Kabel 2x
Wasserbereiter	Dessalator Duo D100, 161 hours

NAVIGATION

Kompass auf der Flybridge	Plastimo Offshore 95
Multi Control Display	B&G
Tiefenanziege/Logge	ja
Windlupe anzeige	ja
UKW	B&G V50
Autopilot	B&G AC42
Ruderwinkel Anzeige	ja
Radar	B&G 4G
Radar/GPS/Plotter	B&G
AIS Transponder	Simrad NAIS-400



Navigation Beleuchtung	ja
------------------------	----

AUSRÜSTUNG

Spritzverdek	ja
Kuchenbude	ja
Cockpit Polster	ja
Cockpit Tisch	ja
Badeplattform	ja
Badeleiter	Edelstahl
Heck-Tur	ja
Heckdusche	ja
Anker	Rocna
Ankerkette	10mm
Ankerwinde	elektrisch Quick
Heck Ankerwinde	elektrisch
Deckwasche	ja
Beiboot	Highfield, alu floor
Ausserborder	Honda 20 HP
Davits	Stainless steel
Davits bedienung	handbetrieb
See Reling	Draht/Seil
Zupackenschiene (aufbauten)	Edelstahl
Heckkorb	ja
Rettungsinsel	Container
Rettungsinsel (Pers)	6
Schwimvesten	ja
Rettungsboje	ja
Fenderkissen	ja
Festmacher	ja
Radio	Fusion MS-UD750
DVD Spieler	Fusion MS-AV700i



Surround Sound System	Bose
Subwoofer	ja
Lautsprecher im Pflicht	And on flybridge
Lautsprecher im Salon	ja
Feuerlöscher	ja

RIGG

Rig	Fraktionell
Stehendes Gut	Drahtseil
Marke Mast	Z-Spar
Material Mast	Aluminium
Salings	2 pairs
Großsegel	With Lazy Jacks
Latten traveller	ja
Durchelatted großsegel	ja
Genua	ja
Rollreiffanlage	Facnor
Reff Vorrichtung	Reffleinen
Primare Schot Winschen	2x Harken 50 electric
Genua Schotwischen	2x Harken 60 electric
Multifunktional Winschen	1x Harken electric for Davids
Wisch Schonbezug	ja
Gennaker-Baum	Aluminium



LAGOON 450 F



LAGOON 450 F



LAGOON 450 F



LAGOON 450 F



LAGOON 450 F



LAGOON 450 F



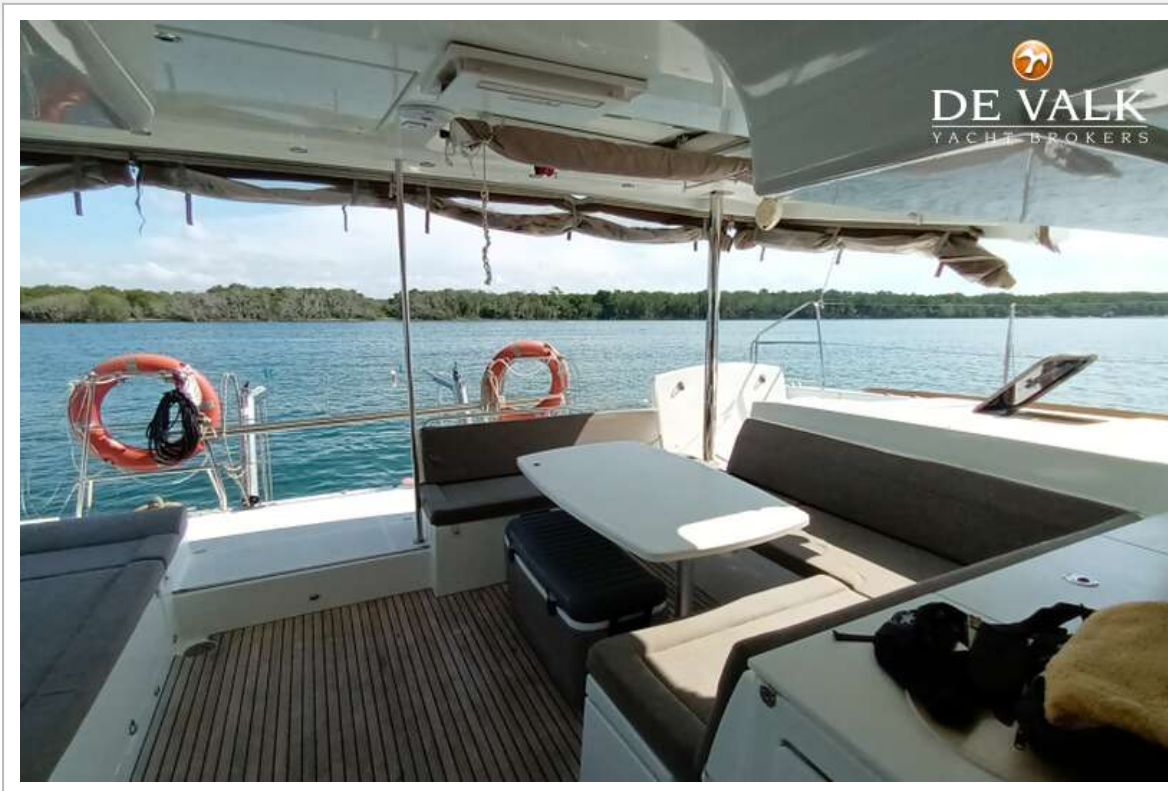
LAGOON 450 F



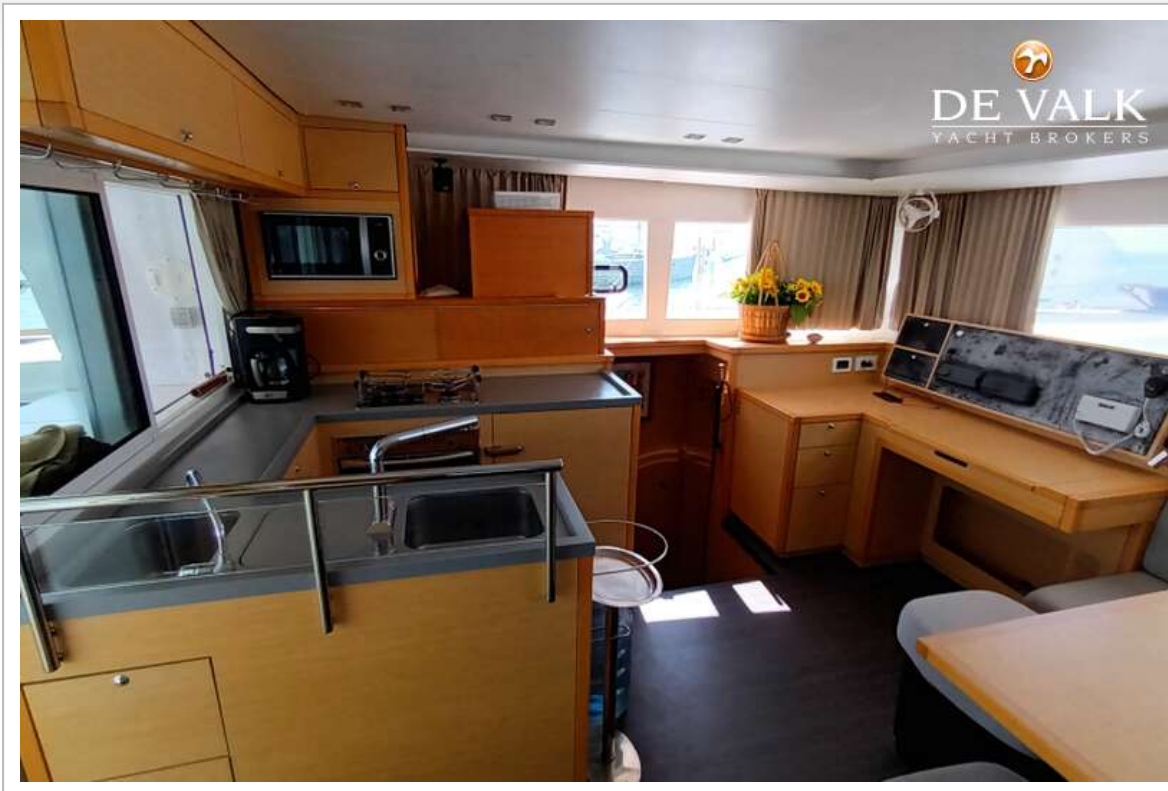
LAGOON 450 F



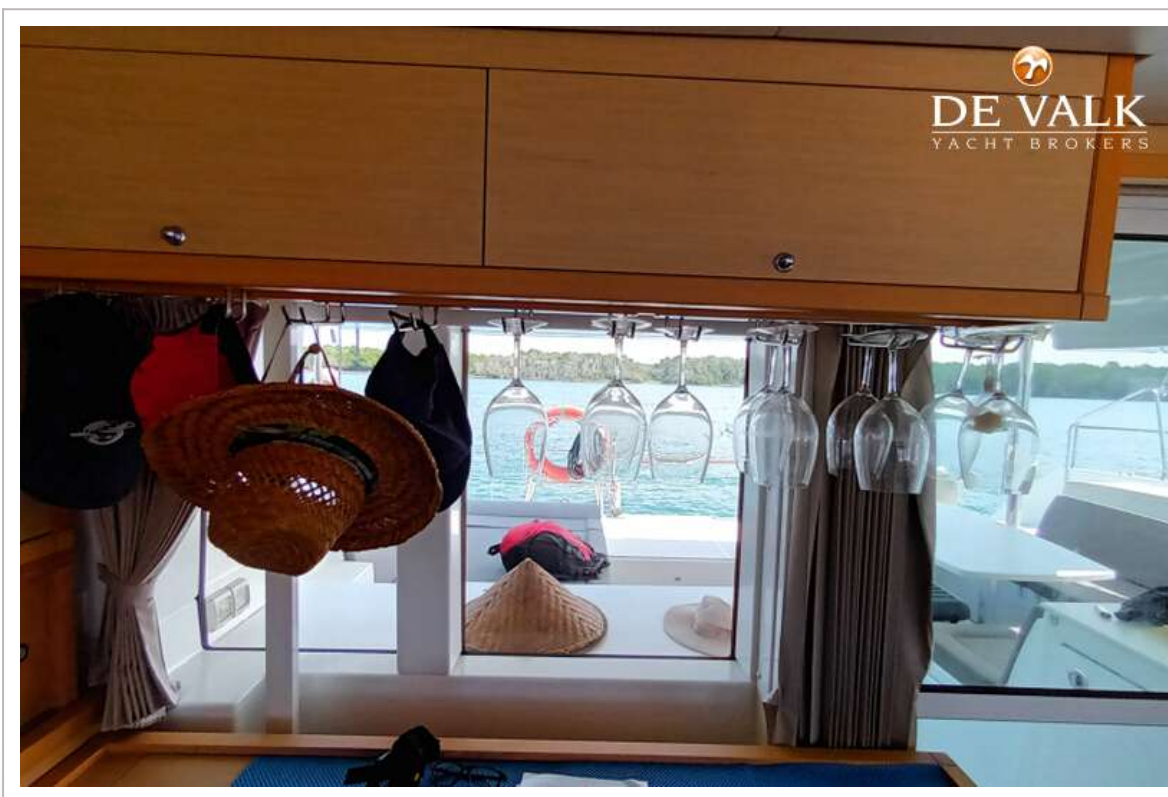
LAGOON 450 F



LAGOON 450 F



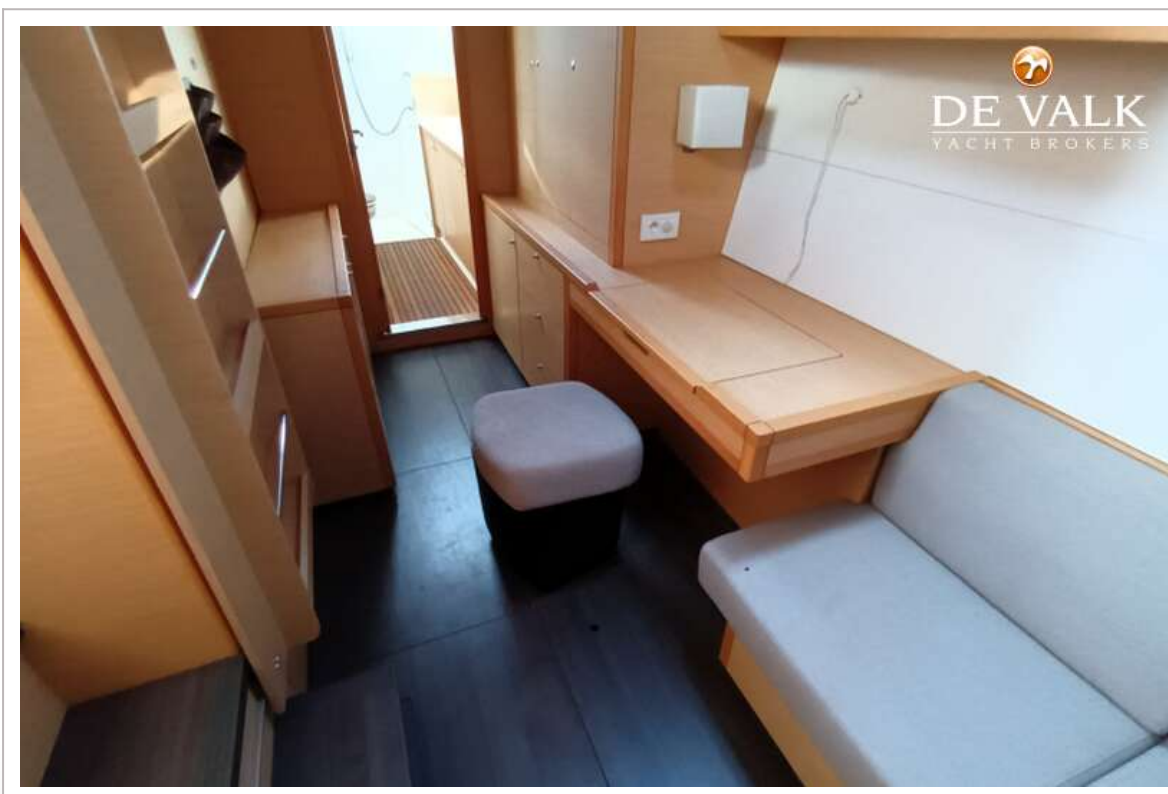
LAGOON 450 F



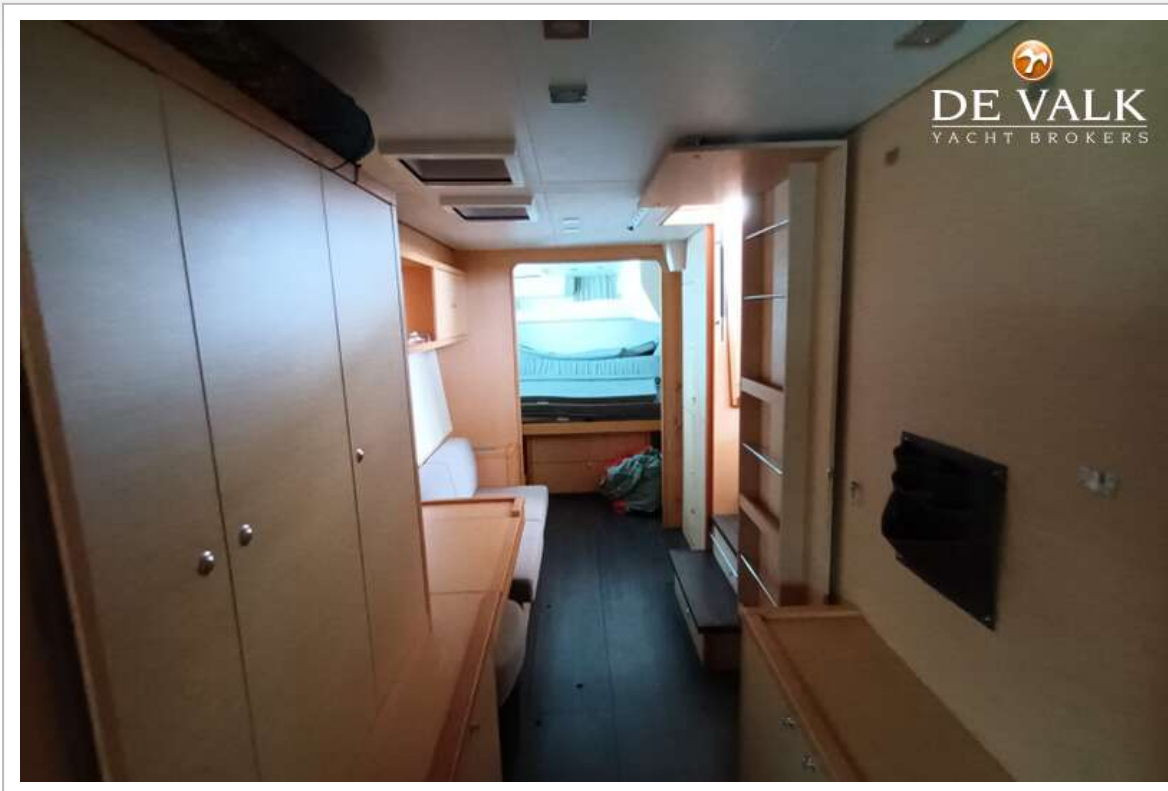
LAGOON 450 F



LAGOON 450 F



LAGOON 450 F



LAGOON 450 F

