



## DANISH FLOWER 35



**DE VALK**  
YACHT BROKERS

# DANISH FLOWER 35

## KOMMENTARE DES MAKLERS

The Danish Flower 35 "Jaro" is a neat and well-maintained motorsailer with a reliable Perkins diesel engine and a bow thruster installed in 2020, making her easy to maneuver. The spacious saloon with separate dinette offers comfortable living space, while the Kabola central heating ensures pleasant stays on board all year round. Ideal for longer trips and relaxing stays aboard. Full auction details: <https://bit.ly/3RqXxCj>

*Jochem Heijermans*

## TECHNISCHE DATEN

<b>Maße</b>	11.70 x 3.60 x 1.60 (m)	<b>Werft</b>	Bloemsma
<b>Baujahr</b>	1988	<b>Kabinen</b>	
<b>Material</b>	Stahl	<b>Kojen</b>	
<b>Motor(en)</b>	1 x Perkins 4236 diesel	<b>PS/kW</b>	83.00 (PS), 61.09 (kW)
<b>Angebotspreis</b>	€ 25.000 (MwSt. Bezahlt)	<b>Liegeplatz</b>	elsewhere / nicht im Verkaufsbüro

## KONTAKT

<b>Verkaufsbüro</b>	De Valk Belgium	<b>Telefon</b>	+32 586 80 218
<b>Adresse</b>	1401 PT Nieuwpoort BE	<b>E-Mail</b>	belgium@devalk.nl

## HAFTUNGSAUSSCHLUSS

Diese Angaben erfolgen nach bestem Wissen, können jedoch nicht garantiert werden.



## ALLGEMEIN

<b>Modell</b>	DANISH FLOWER 35
<b>Typ</b>	Motorsegler
<b>Rumpflänge (m)</b>	11,70
<b>Breite (m)</b>	3,60
<b>Tiefgang (m)</b>	1,60
<b>Stehhöhe (m)</b>	2,00
<b>Baujahr</b>	1988
<b>Werft</b>	Bloemsma
<b>Land</b>	Niederlande
<b>Ballast (Ton)</b>	3,5
<b>Rumpfmateri al</b>	Stahl
<b>Rumpffarbe</b>	Schwarz
<b>Rumpfform</b>	Multi Knikspant
<b>Art Kiel</b>	Langkieler
<b>Material Aufbauten</b>	Stahl
<b>Stossliste</b>	Stahl
<b>Deckmaterial</b>	Stahl
<b>Deck Finish</b>	Antirutsch Farbe
<b>Deck Finish Aufbauten</b>	Antirutsch Farbe
<b>Pflicht Bedeckung</b>	Antirutsch Farbe
<b>Antifouling (Jahr)</b>	2022
<b>Fenster Einfassung</b>	Aluminium
<b>Fenster Material</b>	Sicherheitsglas 12mm
<b>Decks Luke</b>	ja
<b>Bullauge</b>	Stahl
<b>Treibstofftank (Liter)</b>	200
<b>Füllstandsanzeige (Treibstofftank)</b>	ja
<b>Treibstoff Tankestank (Liter)</b>	80
<b>Füllstandsanzeige (Tagestank)</b>	ja
<b>Trinkwassertank (Liter)</b>	Stahl 400



Füllstandsanzeige (Trinkwasser)	ja
Radsteuerung	hydraulik
Innerhalb Steuerung	ja
Aussen Steuerung	ja
Not-Pinne	ja

## UNTERKUNFT

Innen	Eichen
Fussboden	Teak und Holly
Offenen Cockpit	ja
Salon	ja
Standhöhe Salon (m)	1,95
Heizung	wasserheizung Kabola
Dinette	ja
Dinette zum umbauen	ja
Tür zum Cockpit	ja
Kombüse	ja
Arbeitsfläche	Holz
Spülbecken	Edelstahl
Herd	Gas Eno (2009)
Ofen	Eno (2009)
Warmwasser System	Geysier auf Gas
Wasserdruck System	elektrisch
Eignerkabine	Doppelbett
Kleiderschrank	hängend/Schublad/Regale
Badezimmer	en suite
Toilet	en suite
Toilette System	handbetrieb
Handwaschbecken	im Badezimmer

## MASCHINEN



<b>Motoranzahl</b>	1
<b>Marke</b>	Perkins
<b>Typ</b>	4236
<b>PS</b>	83
<b>kW</b>	61.09
<b>Kraftstoffart</b>	Diesel
<b>Installiert im Jahr</b>	1988
<b>Kühlungssystem Motor</b>	indirekte Wärmetauscher
<b>Antrieb</b>	Schraubenwelle
<b>Motor bedienung</b>	Seilzug Kabel
<b>Gewende getriebe</b>	hydraulic
<b>Bugschraube</b>	elektrisch Vetus (2020)
<b>Exhaust</b>	wassergekühlt
<b>Propeller Typ</b>	fest
<b>Propellerwelle schmierung</b>	Fett
<b>Hand Bilgenpumpe</b>	ja
<b>Elektrische Bilgenpumpe</b>	ja
<b>Elektrische Anlage</b>	12V/220V
<b>Batterien</b>	3x
<b>Batterie Monitor</b>	ja
<b>Batterie Ladegerat</b>	12V/60Ah
<b>Umwandler</b>	Mastervolt 1200W
<b>Wind generator</b>	ja
<b>Solar panele</b>	4x
<b>Landstrom</b>	mit Kabel

## NAVIGATION

<b>Kompass</b>	ja
<b>Multi Control Display</b>	Raymarine (2020)
<b>Tiefenanziege</b>	Seafarer 501
<b>Logge</b>	Raymarine (2020)



UKW	Sailtron RT80 + ICOM ic-m 21
Autopilot	Robertson
Ruderwinkel Anzeige	VDO
GPS	GPS Shipmate RS 5700 + Garmin 72
Radar/Plotter	Raytheon RL80C
Navigation Beleuchtung	ja

## AUSRÜSTUNG

Feste Fenster	ja
Bimini	ja
Cockpit Polster	ja
Cockpit Tisch	ja
Anker	ja
Ankerkette	40m
Ankerwinde	elektrisch (2020)
Gangspill	ja
See Reling	Draht/Seil
Zupackenschiene (aufbauten)	Edelstahl
Seiten-Einstieg Seereling	2x
Heckkorb	ja
Bugkorb	ja
Scheibenwischer	ja
Fenderkissen	ja
Festmacher	ja
Radio	ja
Lautsprecher im Salon	ja

## RIGG

Rig	Ketsch-Kutter
Stehendes Gut	Drahtseil
Material Mast	Aluminium

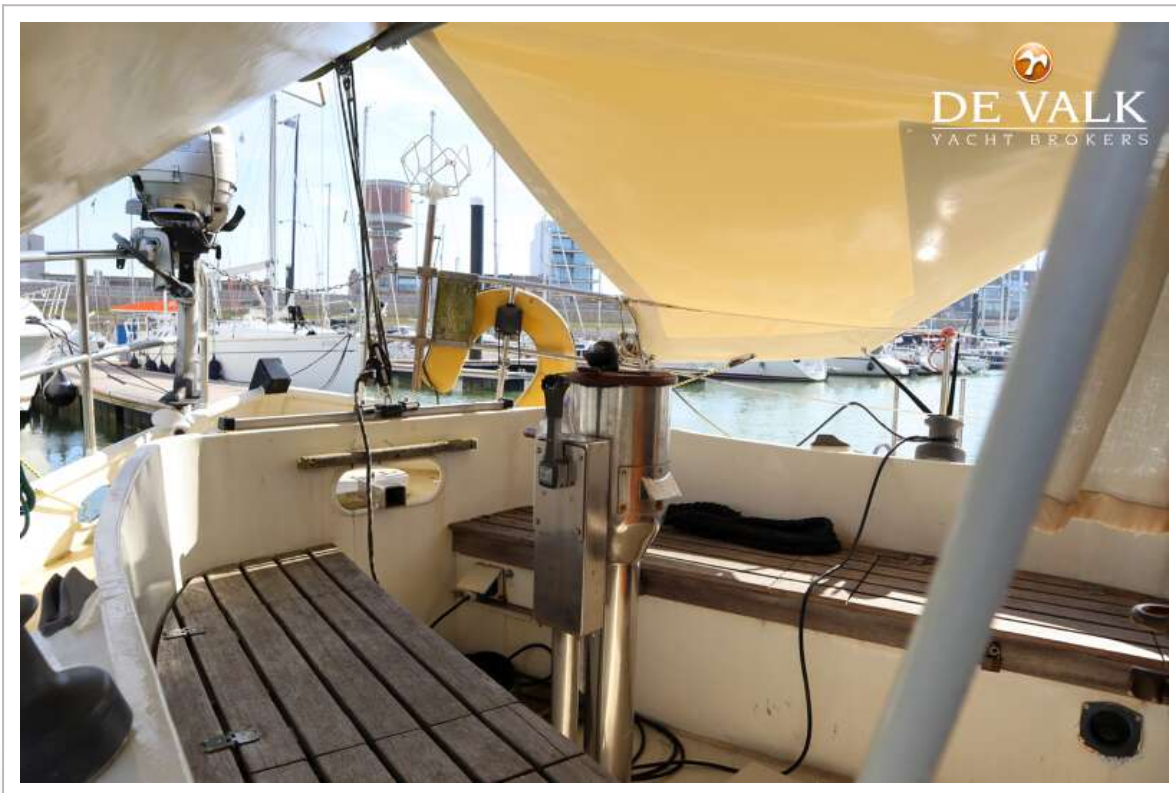


Salings	2x
Großsegel	Wittevrongel (2010)
Großsegel-Persenning	ja
Genua	Wittevrongel (2010)
Spi	ja
Selbstwende Anlage	ja
Primare Schot Winschen	ja
Genua Schotwischen	ja

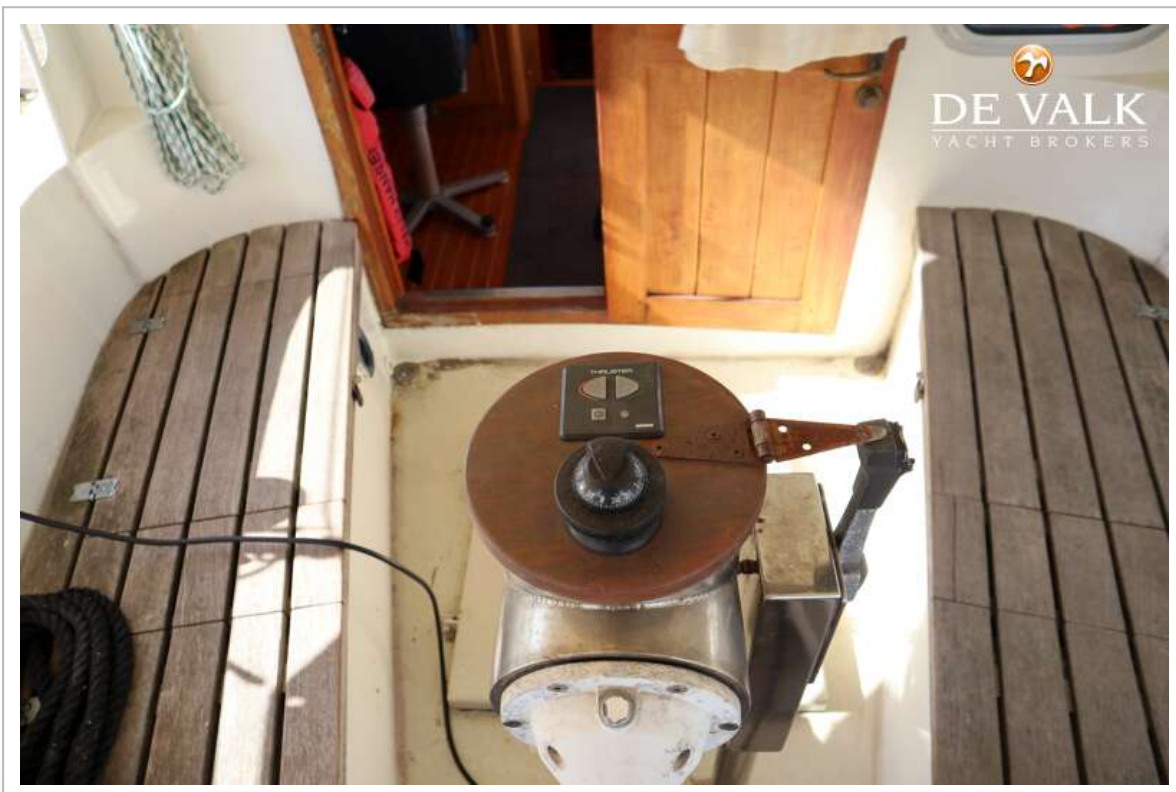
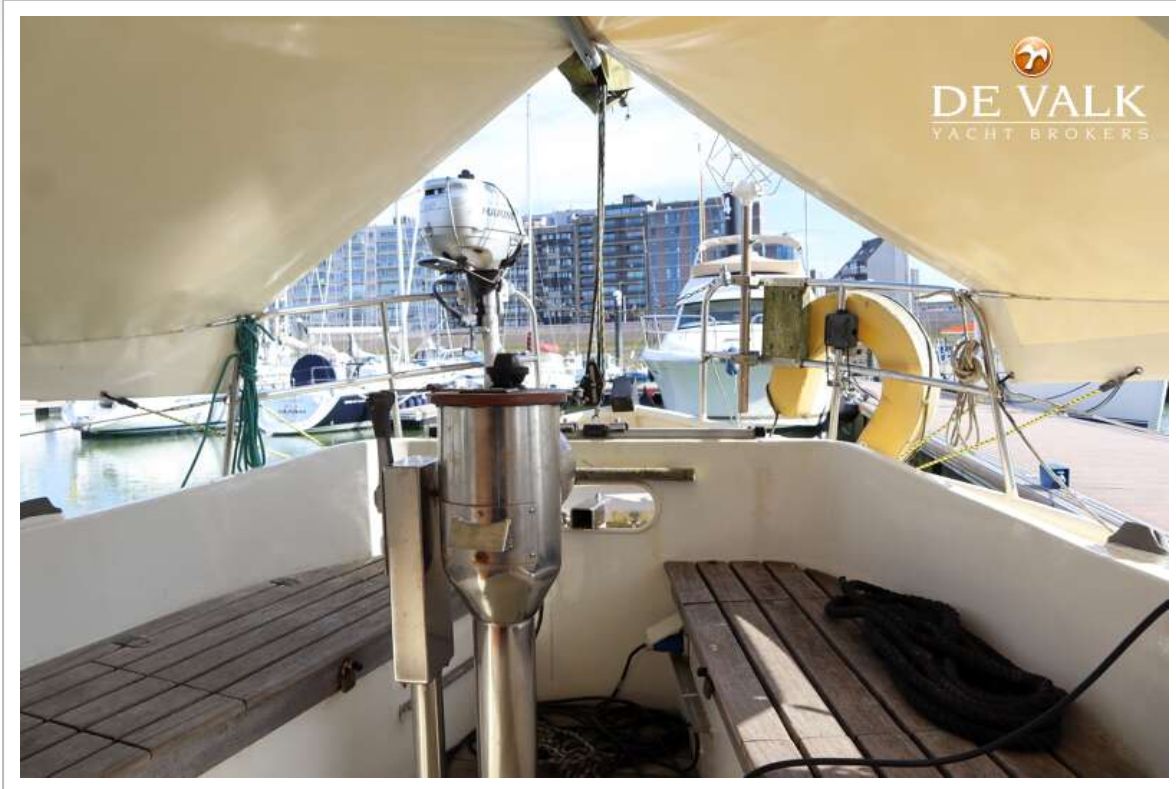




# DANISH FLOWER 35



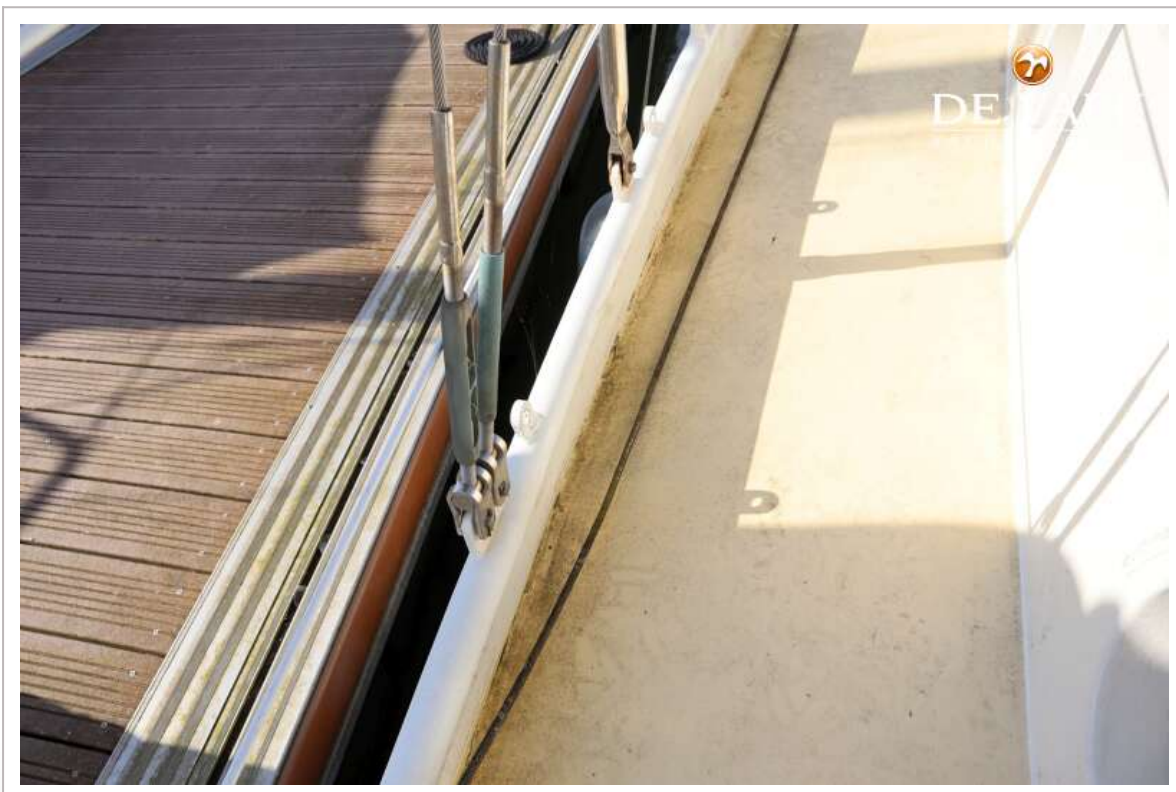
# DANISH FLOWER 35



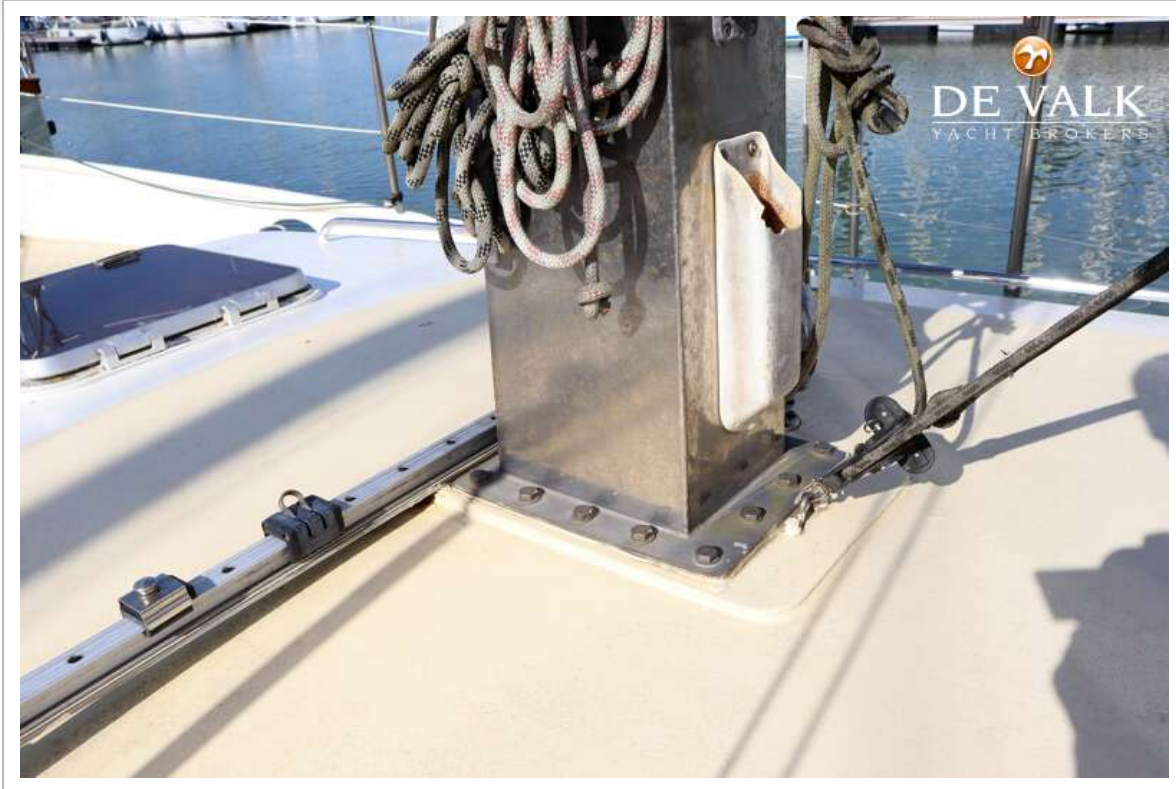
# DANISH FLOWER 35



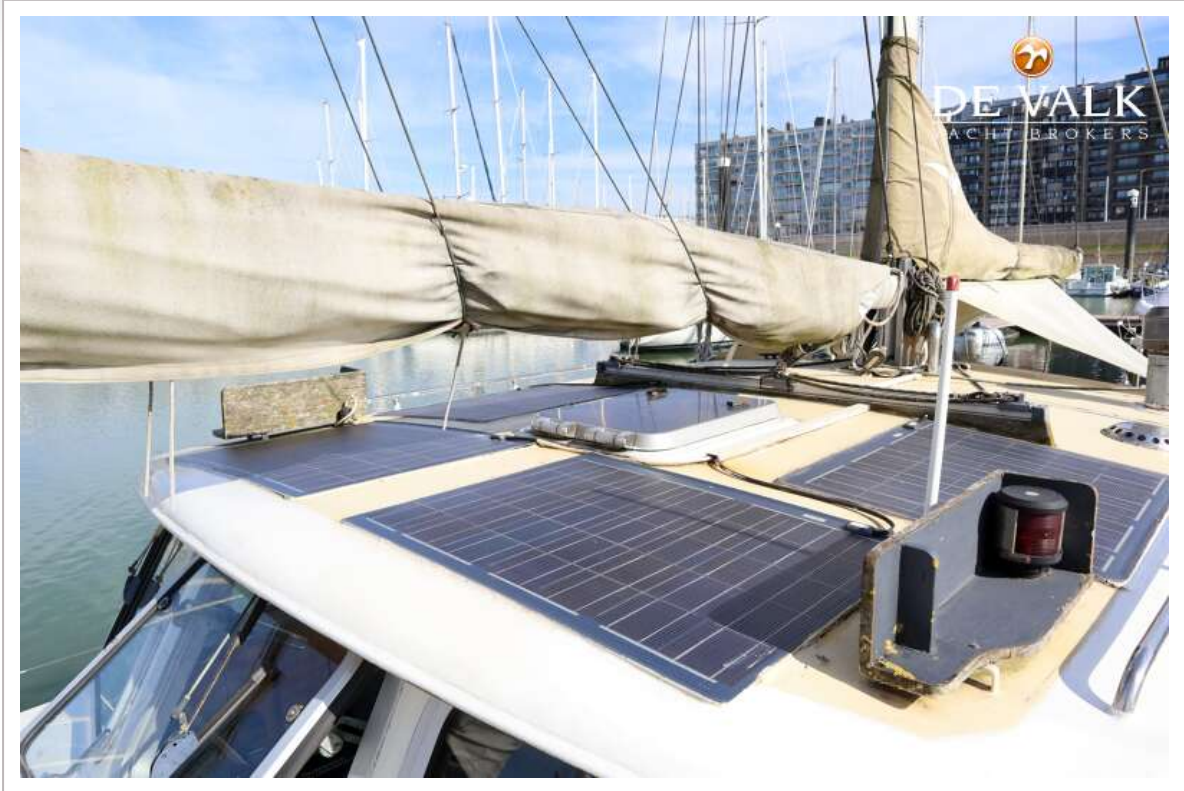
# DANISH FLOWER 35



# DANISH FLOWER 35



# DANISH FLOWER 35



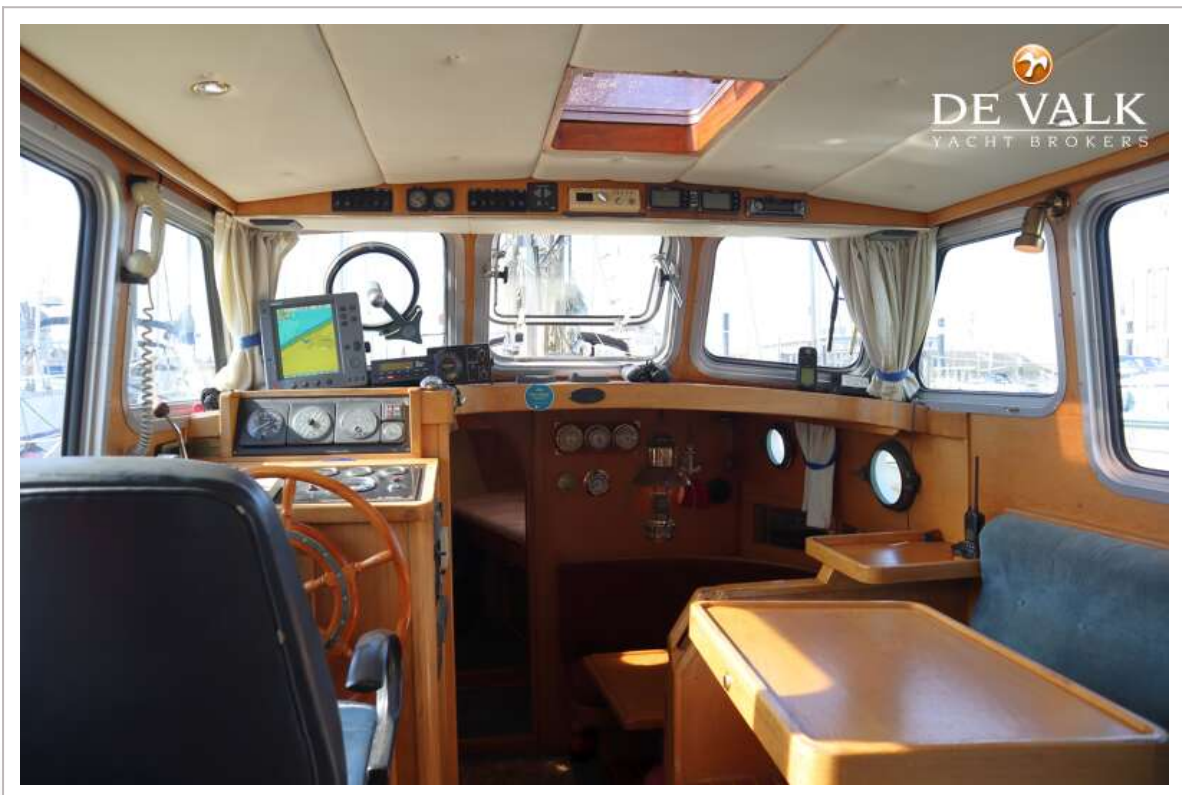
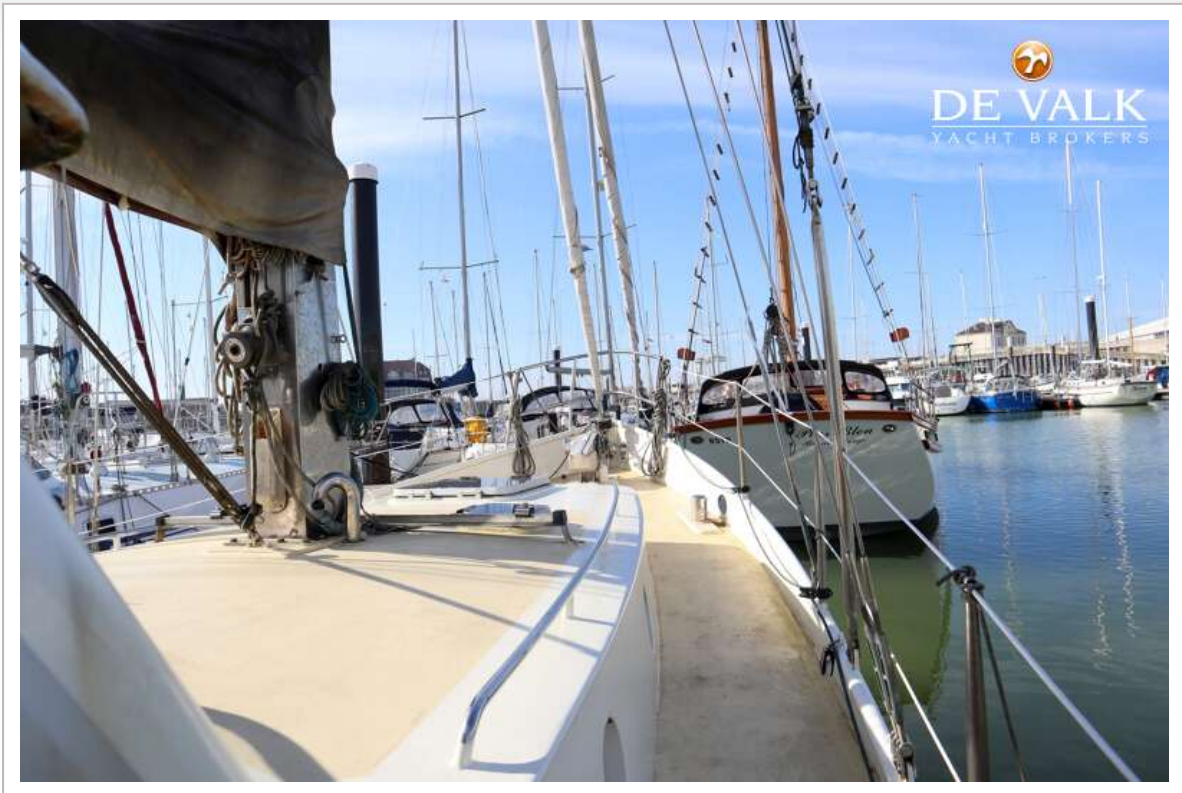
# DANISH FLOWER 35



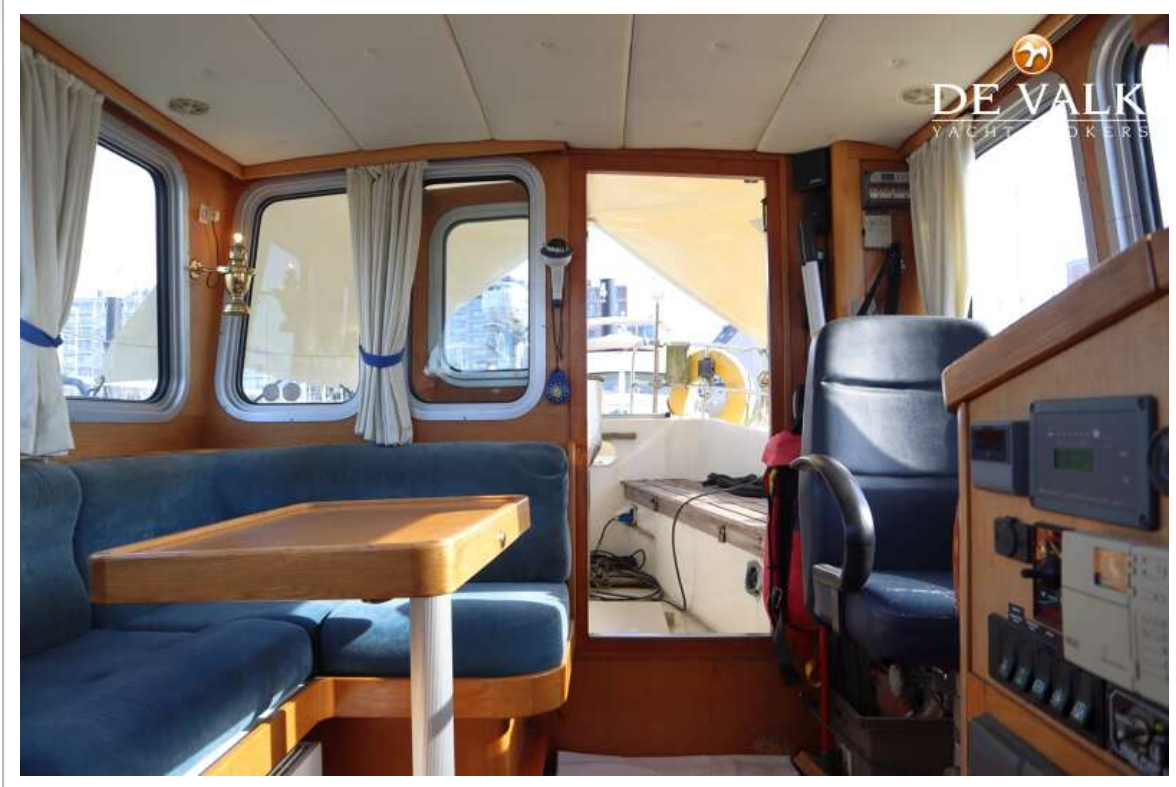
# DANISH FLOWER 35



# DANISH FLOWER 35



# DANISH FLOWER 35



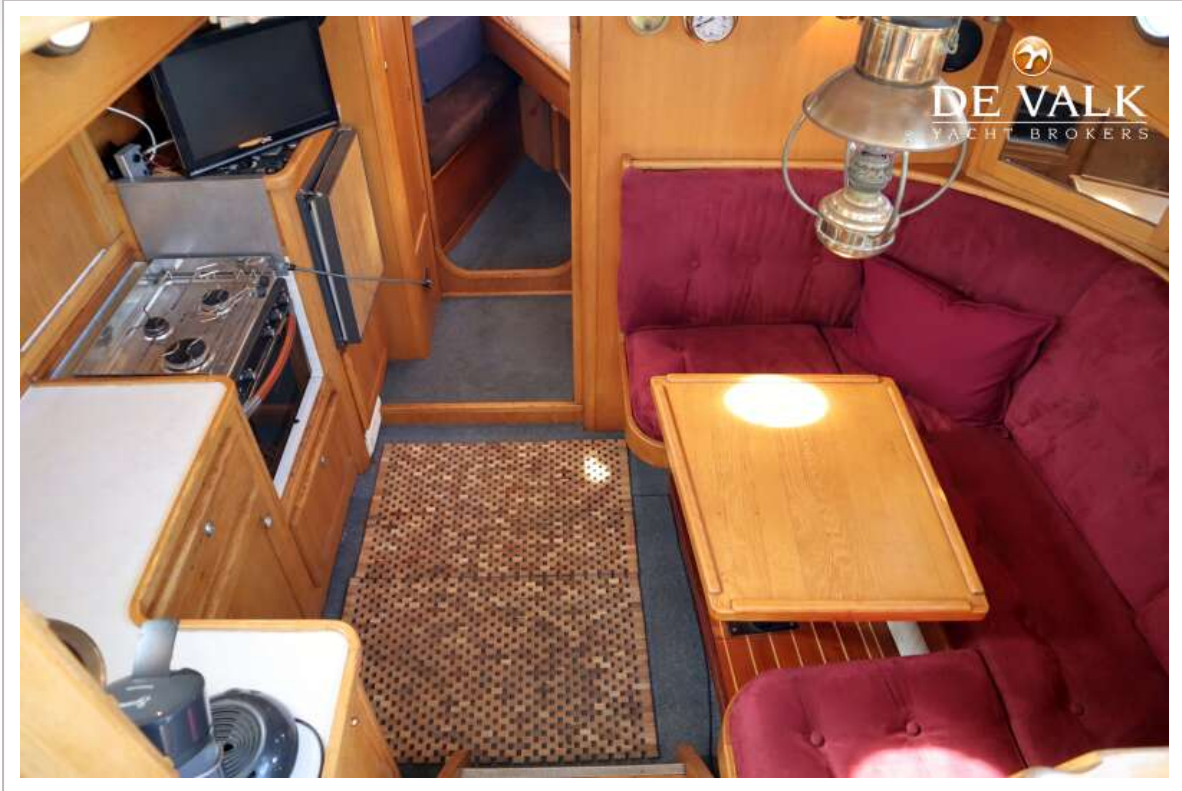
# DANISH FLOWER 35



# DANISH FLOWER 35



# DANISH FLOWER 35



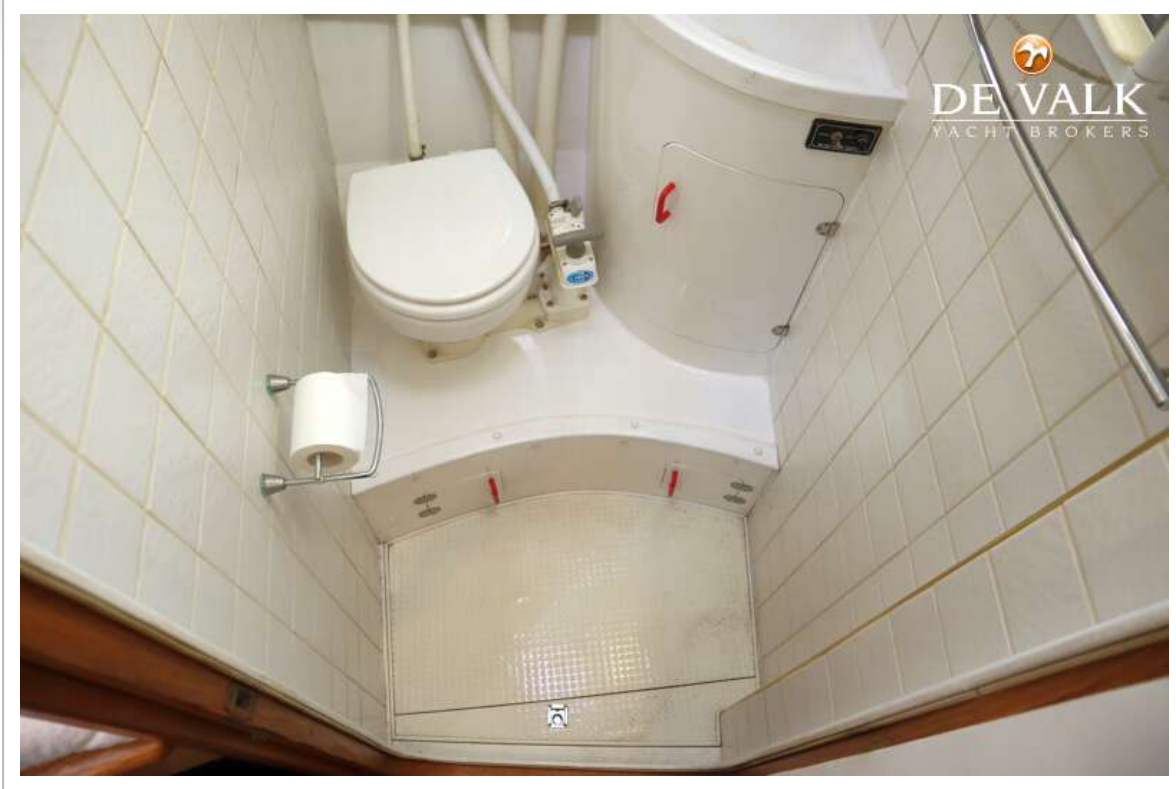
# DANISH FLOWER 35



# DANISH FLOWER 35



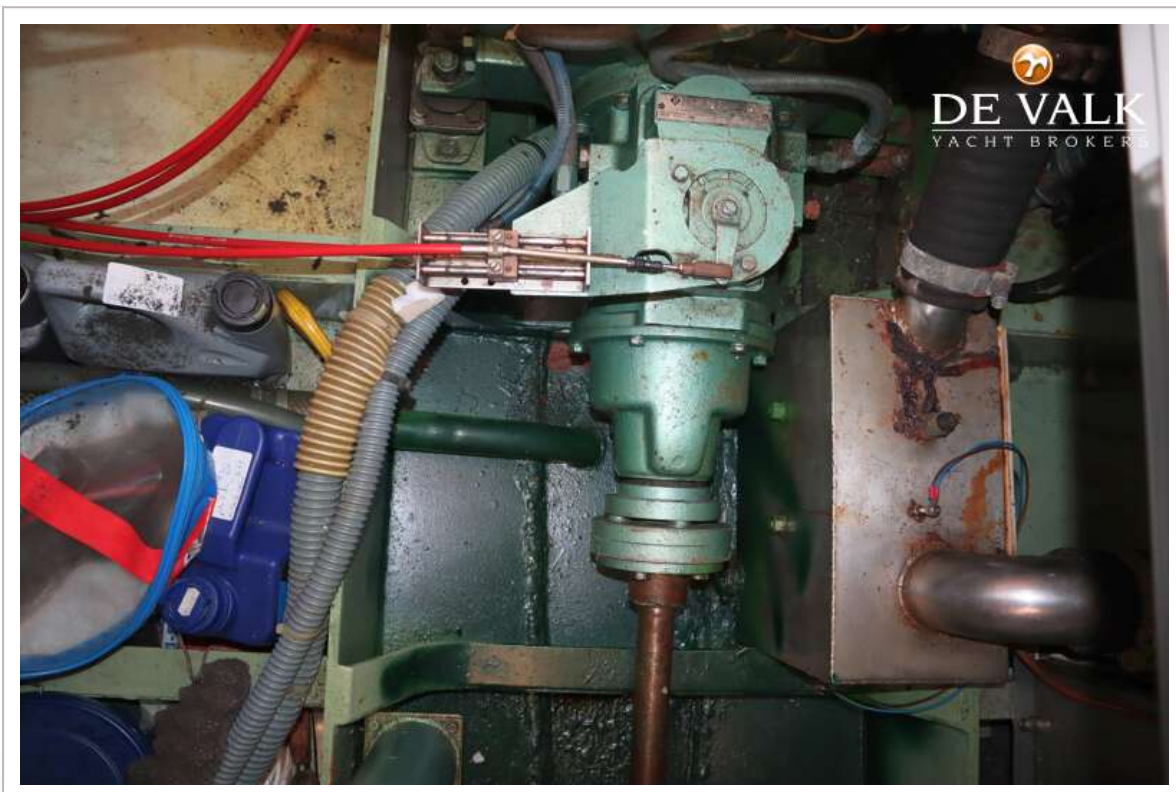
# DANISH FLOWER 35



# DANISH FLOWER 35



# DANISH FLOWER 35



# DANISH FLOWER 35

