



DE VALK  
YACHT BROKERS



ADAGIO 48 EUROPA



DE VALK  
YACHT BROKERS

## KOMMENTARE DES MAKLERS

This Adagio 48 Europa is more advanced than ever before. With a well-thought-out interior and practical layout, this yacht offers maximum comfort and autonomy. Equipped with Seagyro GT5K stabilizers, electric bow and stern thrusters (Jet Thruster), reversible air conditioning, and a 9KVA Whisper Power generator, it comfortably accommodates four fixed berths. With its high-quality finish, spacious salon, and bright interior, this yacht is perfect for long voyages and carefree living on board.

*Mark Hesselmans*

## TECHNISCHE DATEN

<b>Maße</b>	14.77 x 4.45 x 1.40 (m)	<b>Werft</b>	Fuzhou Allegro Yacht Co Ltd.
<b>Baujahr</b>	2011	<b>Kabinen</b>	2
<b>Material</b>	GFK	<b>Kojen</b>	4
<b>Motor(en)</b>	2 x Volvo Penta D4-260 diesel	<b>PS/kW</b>	2 x 260.00 (PS), 191.36 (kW)
<b>Verkaufspreis</b>	verkauft (MwSt. )	<b>Liegeplatz</b>	contact Loosdrecht

## KONTAKT

<b>Verkaufsbüro</b>	De Valk Loosdrecht B.V.	<b>Telefon</b>	+31 (0)35 582 90 30
<b>Adresse</b>	't Breukeleveense Meentje 6 1231LM Loosdrecht / Wijdemeren NL	<b>E-Mail</b>	loosdrecht@devalk.nl

## HAFTUNGSAUSSCHLUSS

Diese Angaben erfolgen nach bestem Wissen, können jedoch nicht garantiert werden.



## ALLGEMEIN

Modell	ADAGIO 48 EUROPA
Typ	Motoryacht
Rumpflänge (m)	14,77
Breite (m)	4,45
Tiefgang (m)	1,40
Durchfahrtshöhe (m)	5,60
Stehhöhe (m)	2,05
Baujahr	2011
Werft	Fuzhou Allegro Yacht Co Ltd.
Gewicht (t)	22
CE Norm	B
Rumpfmateral	GFK
Rumpffarbe	Weiß
Rumpfform	Knikspant
Material Aufbauten	GFK
Stossliste	Edelstahl
Deckmaterial	GFK
Deck Finish	Teak
Deck Finish Aufbauten	Antirutsch Belag
Pflicht Bedeckung	Teak
Antifouling (Jahr)	(2024)
Fenster Einfassung	Aluminium
Decks Luke	ja
Bullauge	ja
Flybridge	ja
Cockpitsonnenpersenning	ja
Radar Träger	klappbar
Treibstofftank (Liter)	Edelstahl 1X 1100
Treibstofftank 2 (Liter)	Edelstahl 1X 1100
Trinkwassertank (Liter)	Edelstahl 1X 1100



Füllstandsanzeige (Trinkwasser)	ja
Fäkaelien Tank (Liter)	Edelstahl 1X 266
Füllstandsanzeige (Fakaelientank)	ja
Fäkaelien Tankablauf	Deck Absaugstützen
Radsteuerung	hydraulik
Innerhalb Steuerung	ja
Radsteuerung auf Flybridge	hydraulik

## UNTERKUNFT

Kabinen	2
Kojen	4
Innen	ja
Einteilung	ja
Fussboden	Teak und Holly
Achterdeck	ja
Ruderhaus	ja
Salon	ja
Standhöhe Salon (m)	2,05
Heizung	wasserheizung Eberspächer
Klima Anlage	Webasto Blue Cool
Dinette	ja
Tür zum Achterdeck	ja
Kombüse	ja
Arbeitsfläche	Corian
Spülbecken	Edelstahl
Herd	Induktion
Ofen	Bosch
Mikrowelle	ja
Kuhlschrank	ja
Gefrier Truhe	ja
Warmwasser System	ja



Wasserdruck System	elektrisch
Kochend-Wasserhahn	ja
Eignerkabine	Doppelbett
Badezimmer	en suite
Toilet	getrennt
Toilette System	elektrisch
Handwaschbecken	im Badezimmer
Dusche	getrennt
Gästekabine 1	Doppelbett
Kleiderschrank	Regale und hängend
Badezimmer	en suite
Toilette	getrennt
Toilette System	elektrisch
Handwaschbecken	im Badezimmer
Dusche	getrennt
Waschmaschine/Trockner Kombi	Miele

## MASCHINEN

Motoranzahl	2
Marke	Volvo Penta
Typ	D4-260
PS	260
kW	191.36
Kraftstoffart	Diesel
Höchstgeschwindigkeit (Kn)	11
Marschgeschwindigkeit (Kn)	6,5
Verbrauch (l/h)	6
Kühlungssystem Motor	indirekte Wärmetauscher
Antrieb	Schraubenwelle
Motor bedienung	Seilzug Kabel
Gewende getriebe	hydraulic



<b>Bugschraube</b>	elektrisch Jet Thruster
<b>Heckschraube</b>	elektrisch Jet Thruster
<b>Exhaust</b>	wassergekühlt
<b>Propeller Typ</b>	fest
<b>Material Propellerwelle</b>	Edelstahl
<b>Elektrische Bilgenpumpe</b>	ja
<b>Elektrische Anlage</b>	ja
<b>Generator</b>	Whisper power 9Kva
<b>Batterien</b>	7x 180AH (2022)
<b>Starterbatterie</b>	ja
<b>Versorgungsbatterie</b>	ja
<b>Generatorbatterie</b>	ja
<b>Bugschraubebatterie</b>	ja
<b>Heckschraubebatterie</b>	ja
<b>Batterie Monitor</b>	ja
<b>Batterie Ladegerat</b>	1x 5000W and 1x 2000W
<b>Umwandler</b>	ja
<b>Landstrom</b>	mit Kabel
<b>Stabilisatoren</b>	Seagyro GT5K (380V)

## NAVIGATION

<b>Kompass</b>	Silva
<b>Kompass auf der Flybridge</b>	ja
<b>Tiefenanzeige</b>	Raymarine ST70
<b>Logge</b>	Raymarine ST70
<b>Windlupe anzeige</b>	Raymarine ST70
<b>UKW</b>	Raymarine blackbox 240e
<b>Autopilot</b>	Raymarine ST70 with remote control
<b>Ruderwinkel Anzeige</b>	ja
<b>Radar</b>	Raymarine Digital
<b>GPS</b>	Raymarine



Plotter	Raymarine Aixom plus Pro 12 RVX
AIS Empfänger	Raymarine AIS350
Navigation Beleuchtung	ja

## AUSRÜSTUNG

Feste Fenster	ja
Kuchenbude	ja
Bimini	On flybridge
Cockpit Tisch	ja
Cockpit Sessel	ja
Badeplattform	ja
Badeleiter	Edelstahl
Heck-Tur	ja
Heckdusche	Hot and Cold
Anker	Spade
Ankerkette	Aluminium
Ankerwinde	ja
Davits	Edelstahl
Davits bedienung	handbetrieb
See Reling	Edelstahl
Scheibenwischer	ja
Fenderkissen	ja
Festmacher	ja
TV	ja
TV-Empfänger	Raymarine 45 STV Satelliet
Radio	Fushion





# ADAGIO 48 EUROPA





# ADAGIO 48 EUROPA

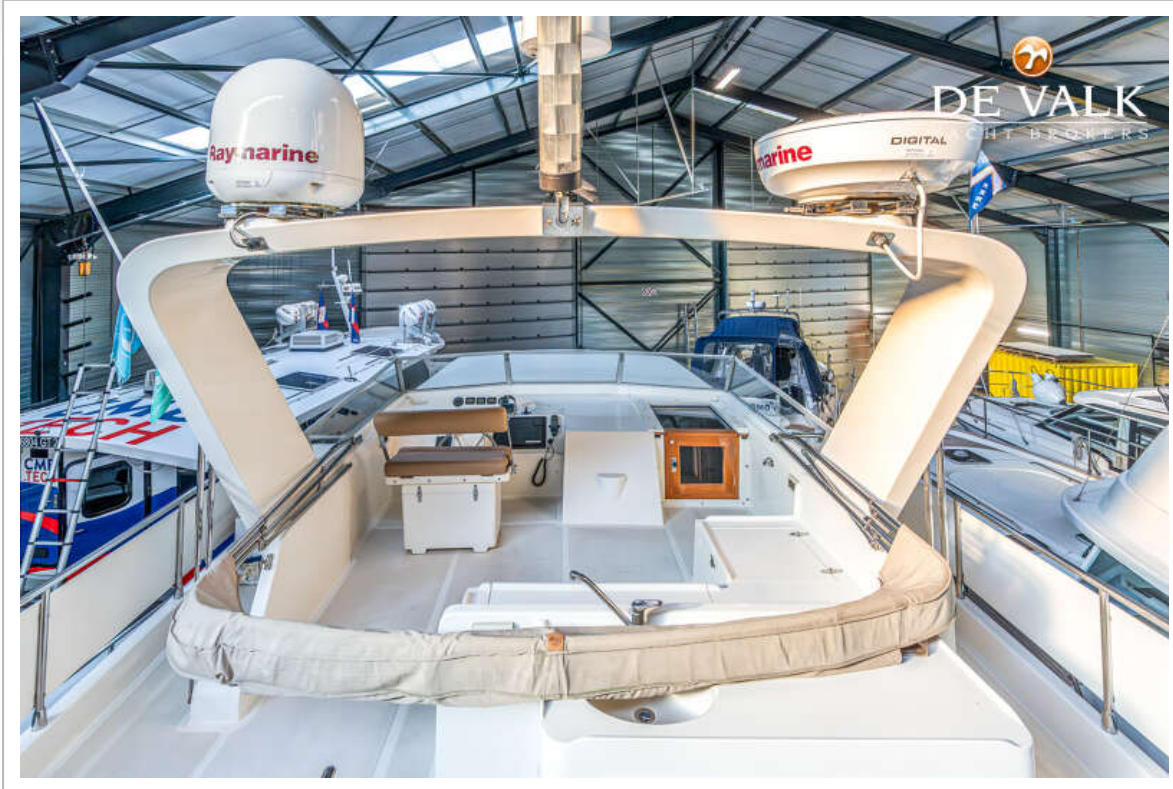




# ADAGIO 48 EUROPA

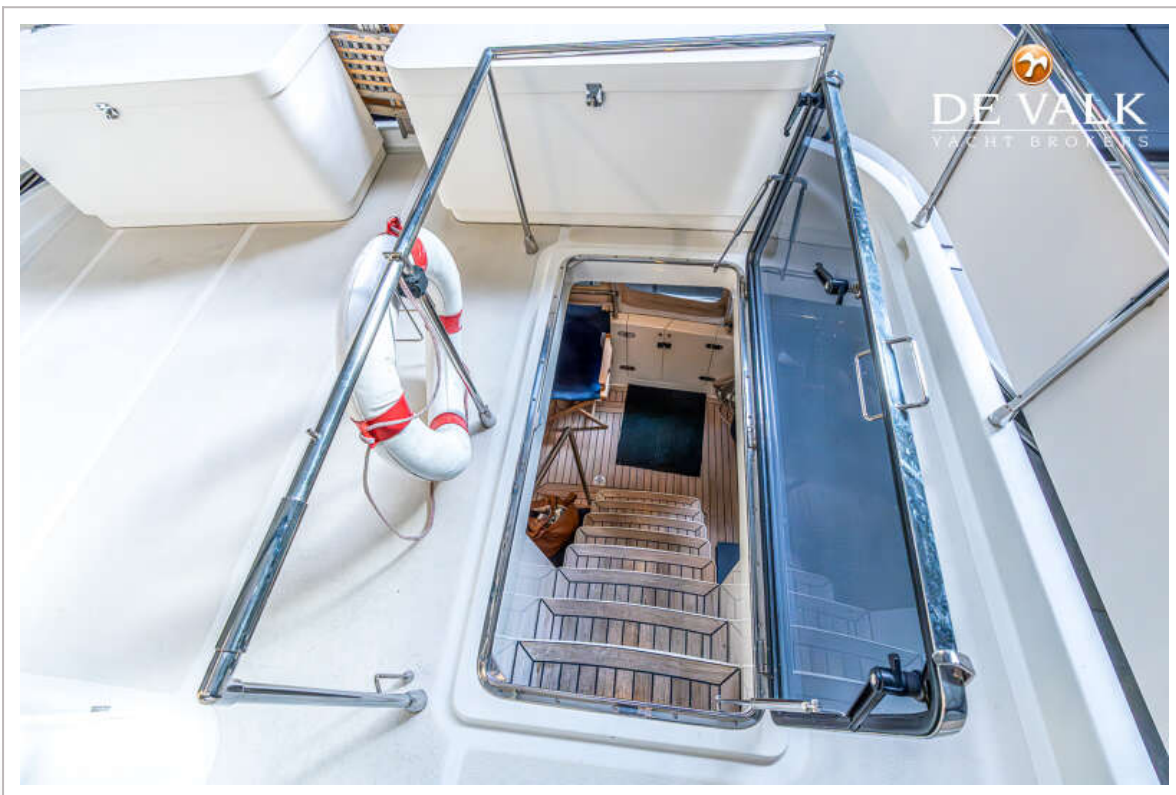
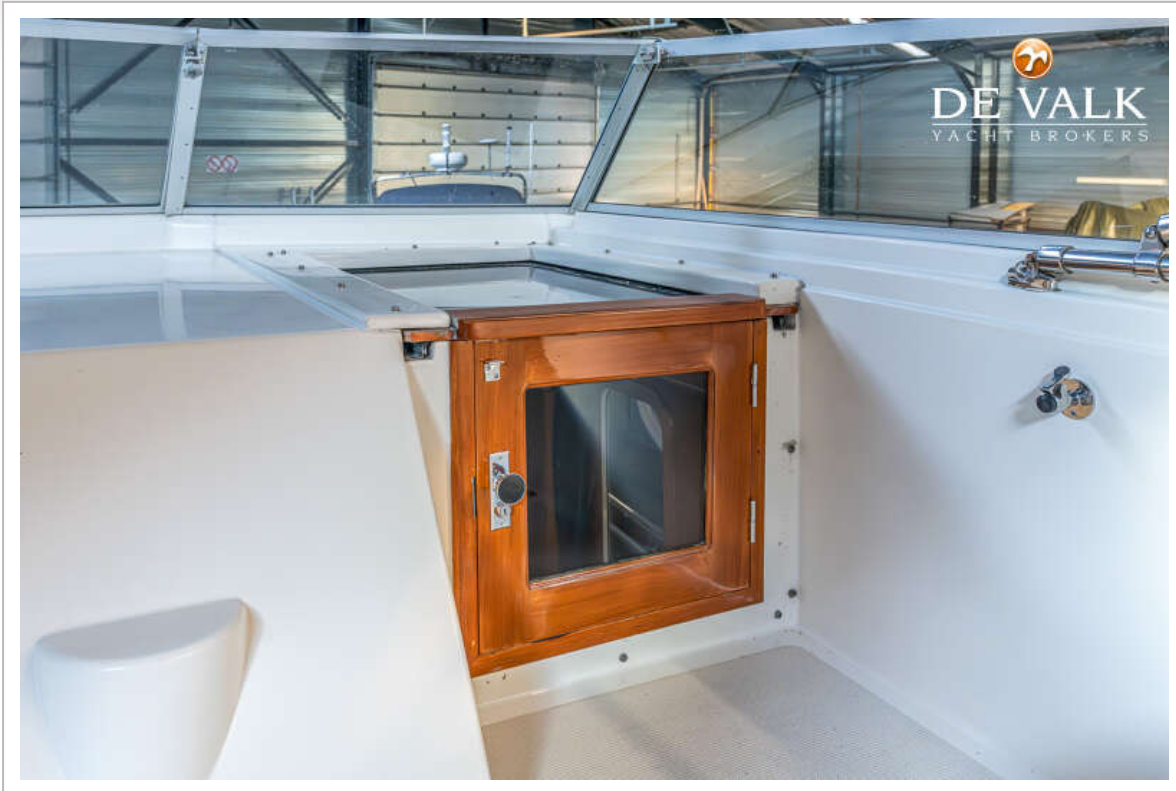


# ADAGIO 48 EUROPA





# ADAGIO 48 EUROPA

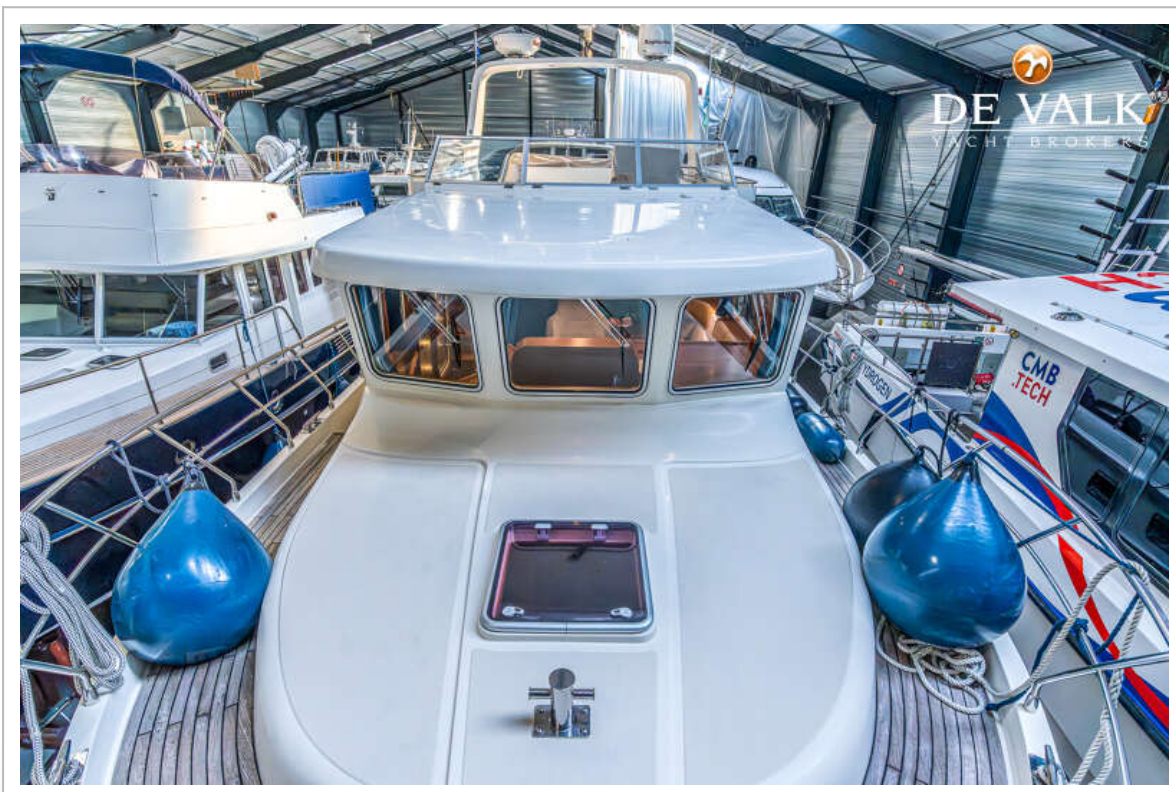
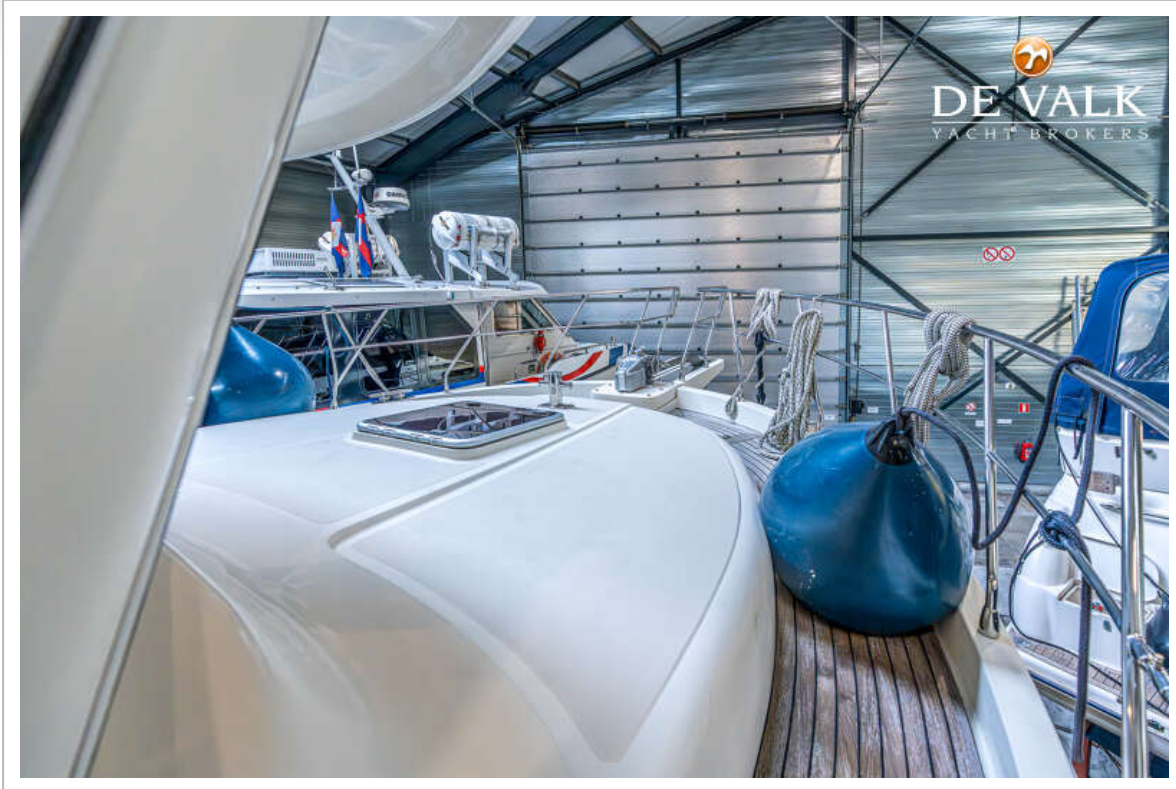


# ADAGIO 48 EUROPA



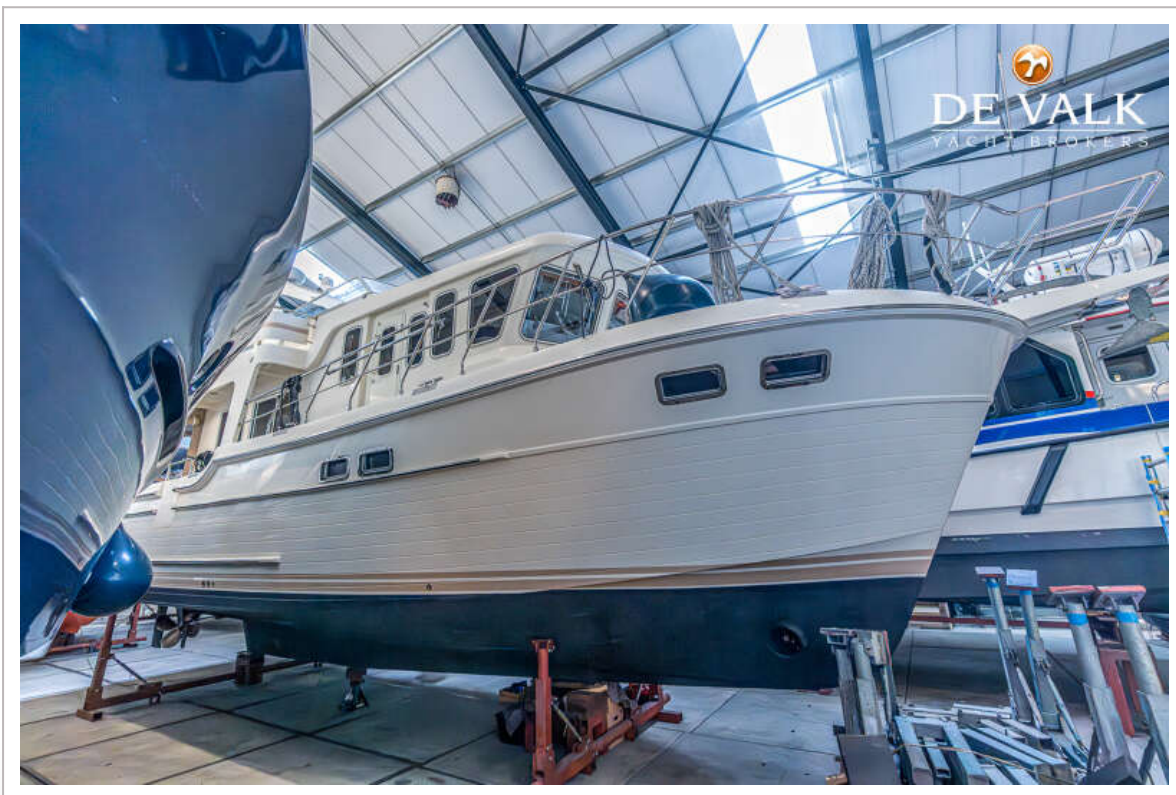


# ADAGIO 48 EUROPA





# ADAGIO 48 EUROPA





# ADAGIO 48 EUROPA





# ADAGIO 48 EUROPA



# ADAGIO 48 EUROPA

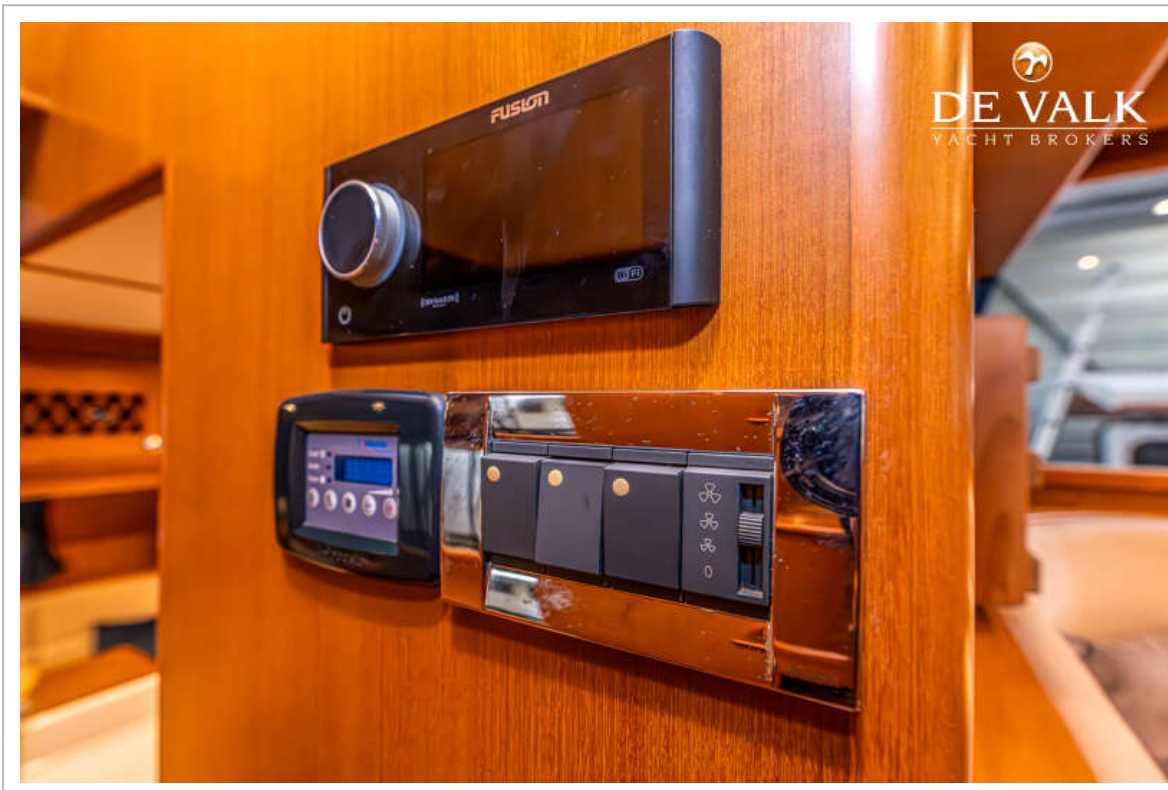




# ADAGIO 48 EUROPA

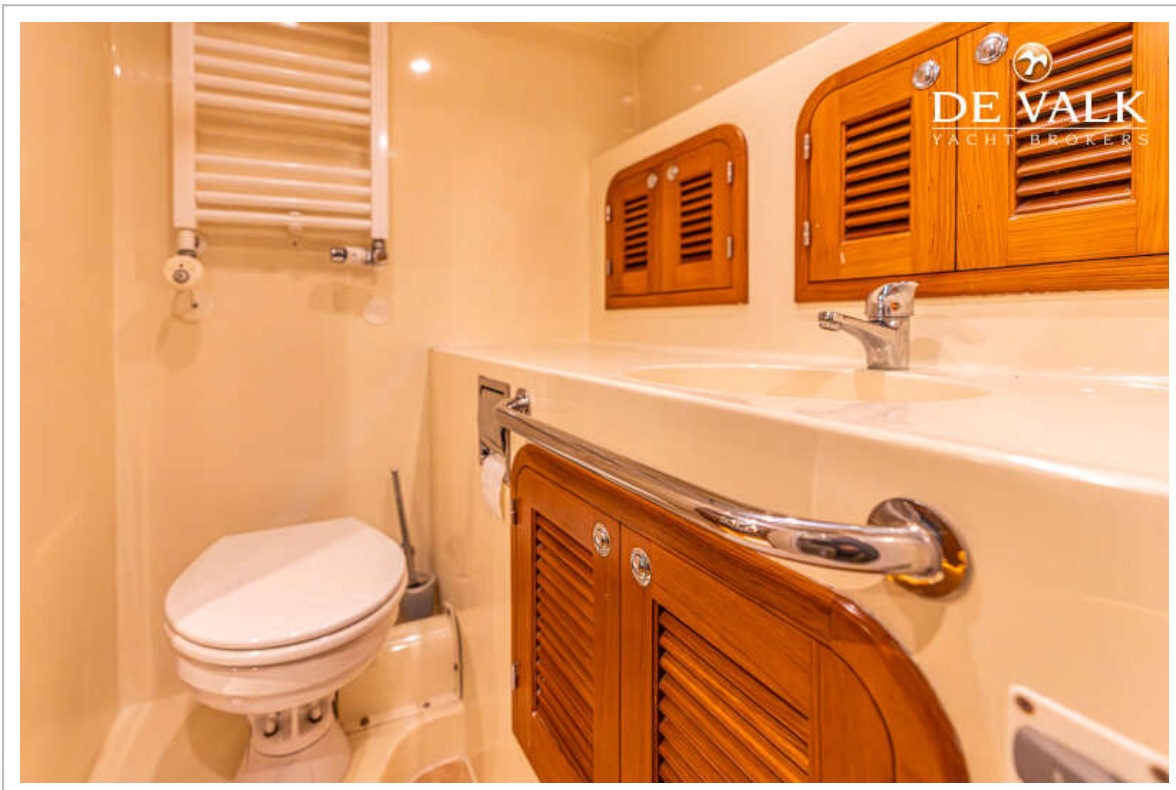
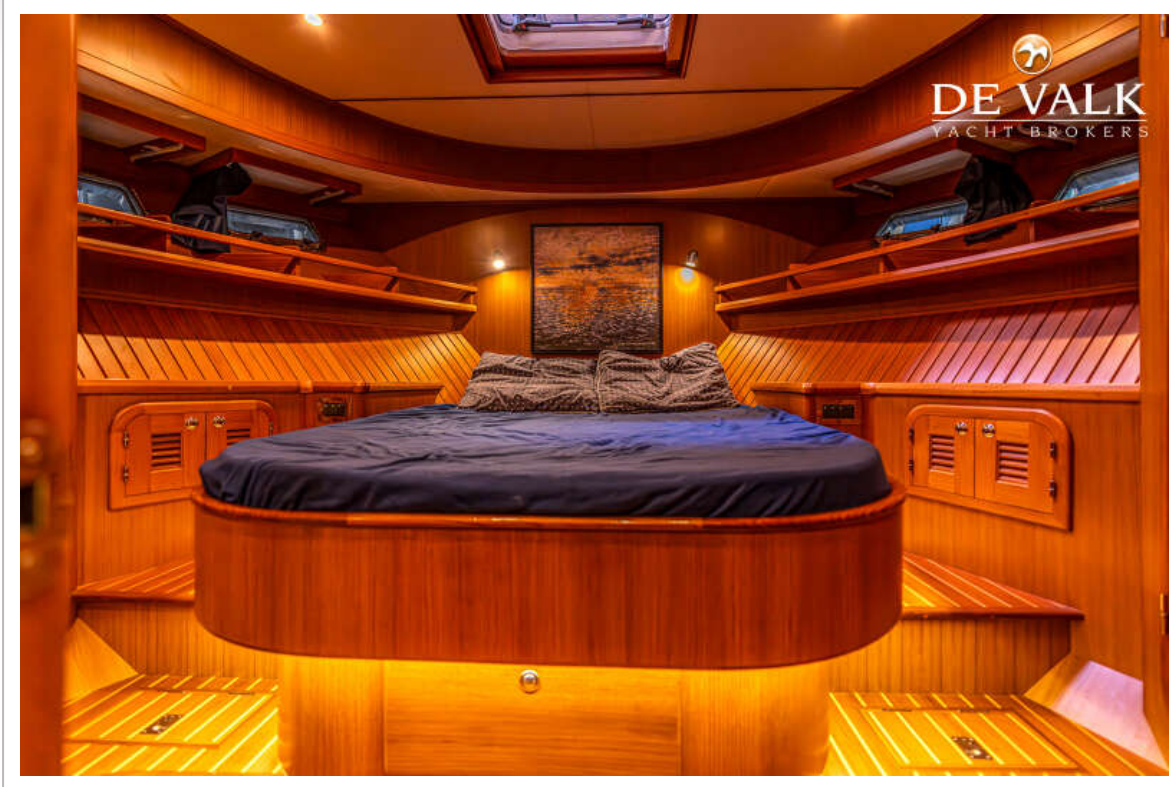


# ADAGIO 48 EUROPA





# ADAGIO 48 EUROPA



# ADAGIO 48 EUROPA

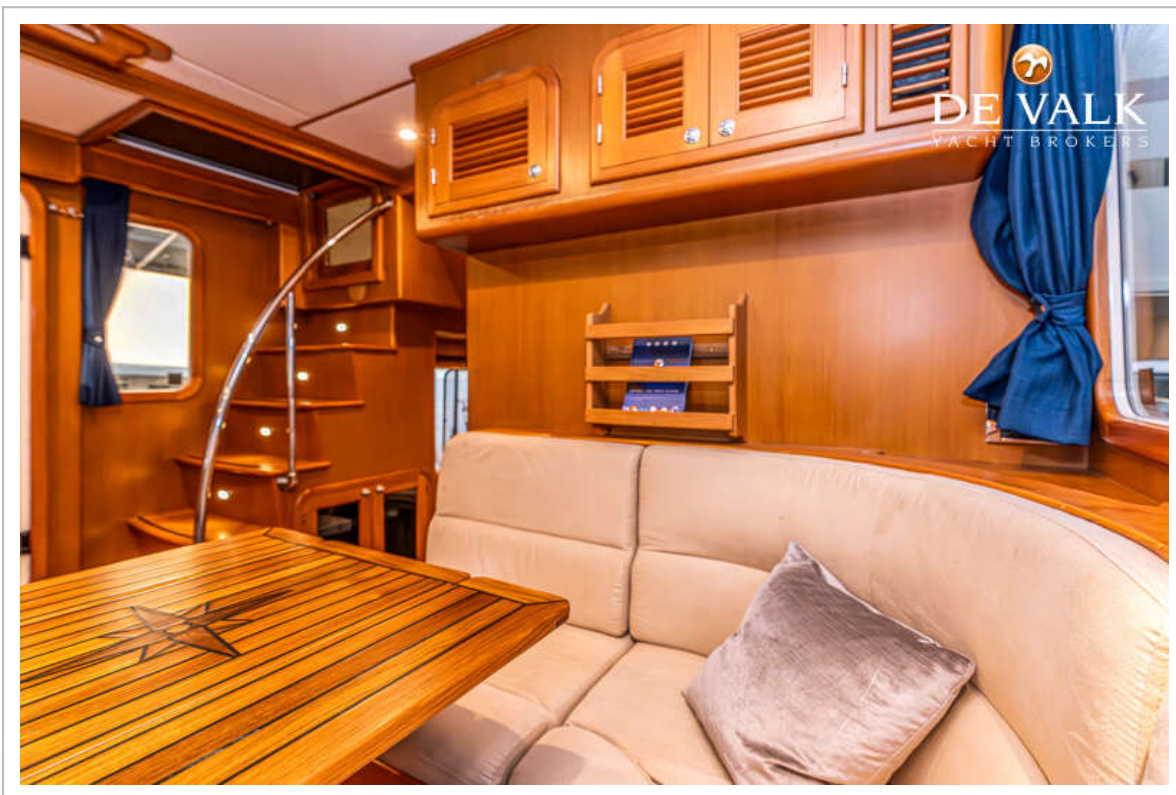
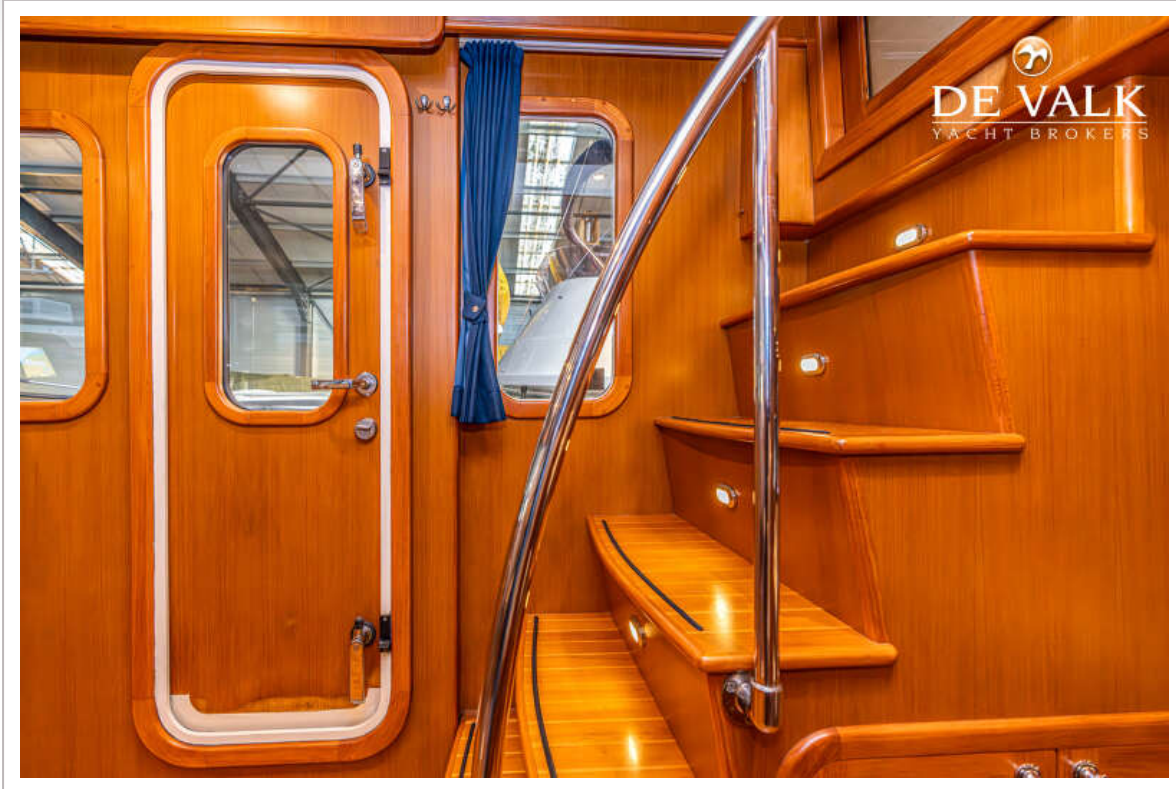




# ADAGIO 48 EUROPA

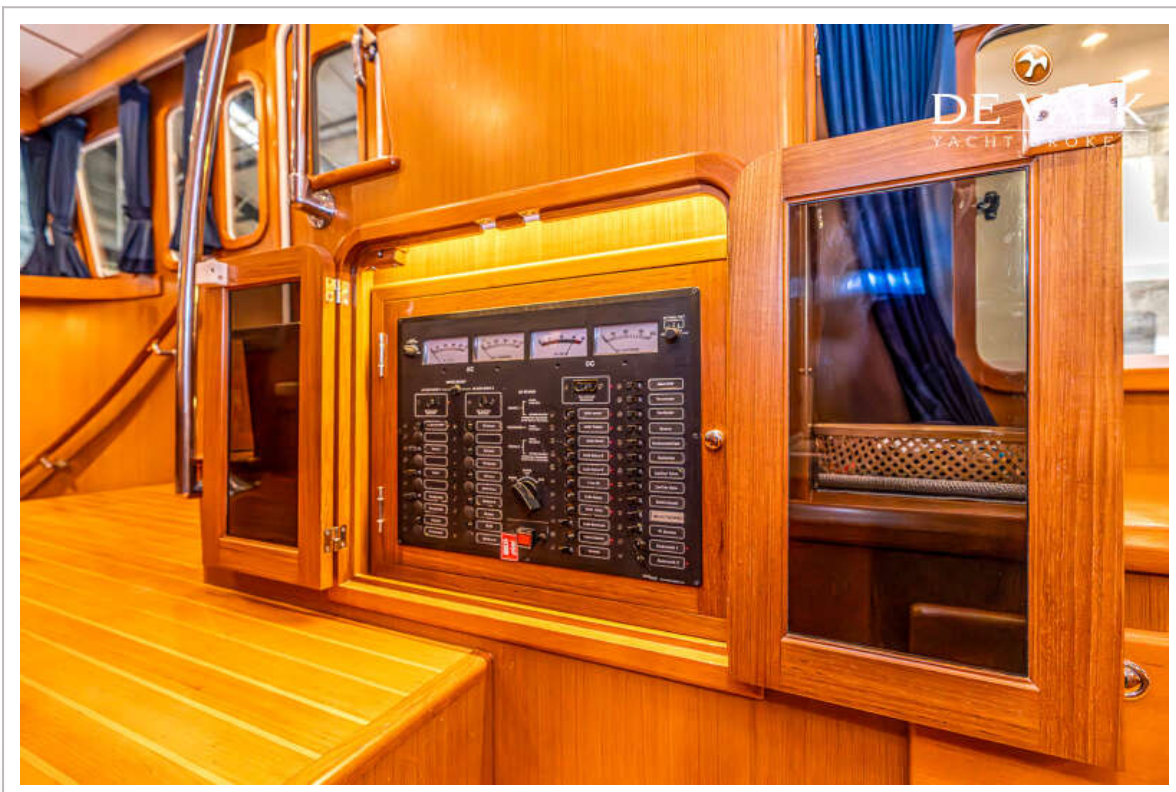


# ADAGIO 48 EUROPA

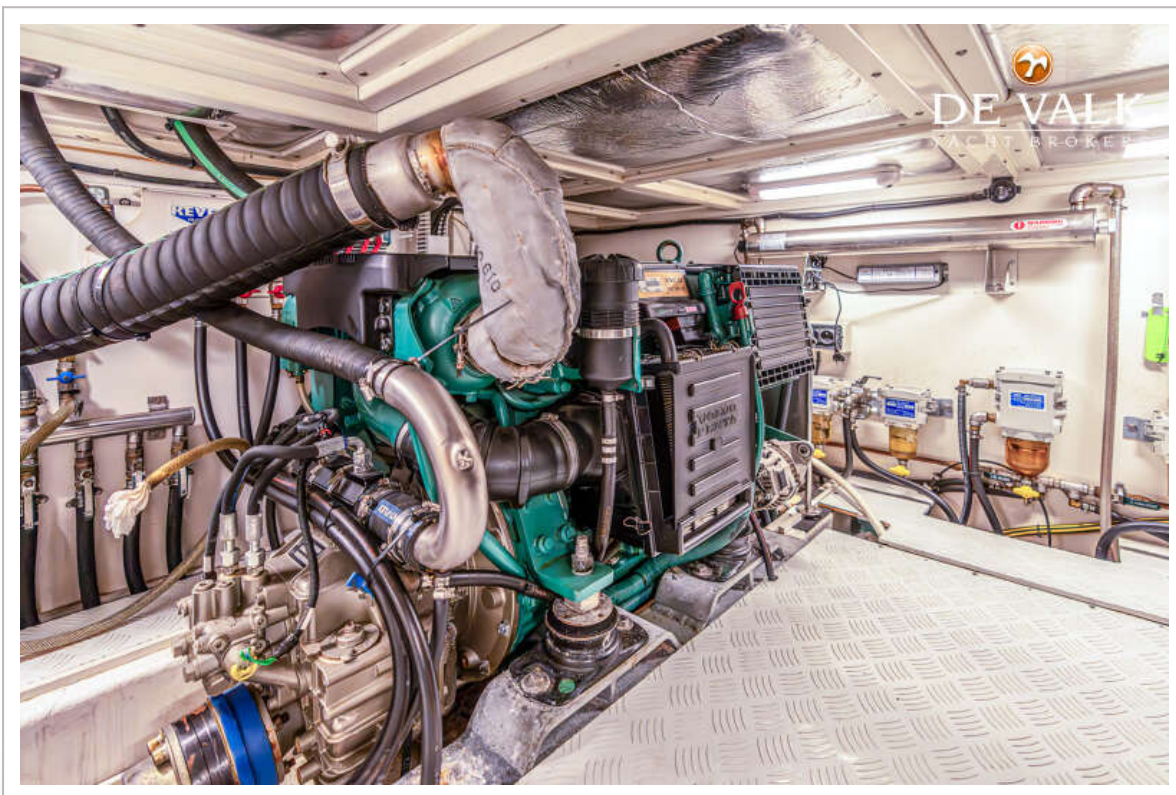
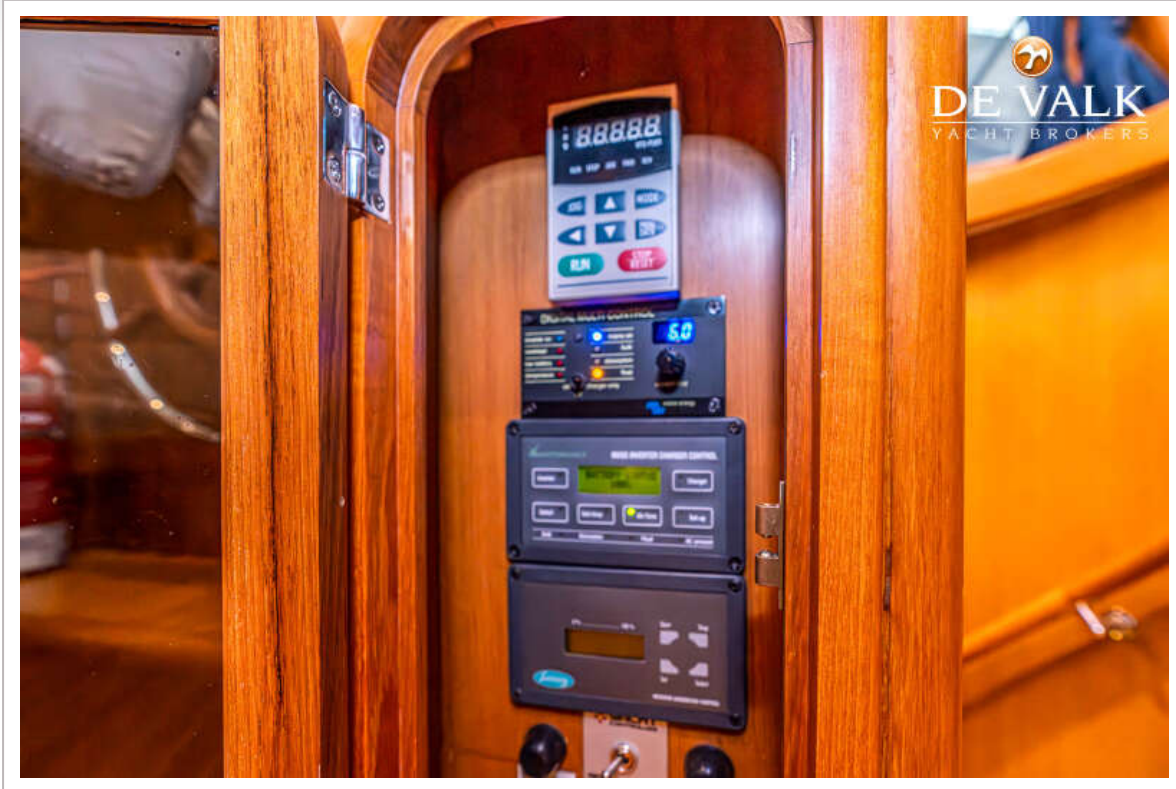




# ADAGIO 48 EUROPA



# ADAGIO 48 EUROPA





# ADAGIO 48 EUROPA

