



COLUMBUS SPIEGELKOTTER 1300

COLUMBUS SPIEGELKOTTER 1300

KOMMENTARE DES MAKLERS

This beautiful and heavily built Columbus Kotter 12.80 is a ship that can take a lot of water, and with its 120 Hp Daf 615, it does not let itself be chased off the water easily. The ship has 2 cabins and 4 berths, double windows and central heating, a washing machine and lots of storage space, is very suitable for long stays on board. If you are curious, you can take a look at this kotter in our covered sales marina in Sneek

Peter Spruyt

TECHNISCHE DATEN

Maße	12.80 x 4.20 x 1.30 (m)	Werft	Stevens Jachtbouw
Baujahr	1997	Kabinen	2
Material	Stahl	Kojen	4
Motor(en)	1 x Daf 615 diesel	PS/kW	138.00 (PS), 101.57 (kW)
Angebotspreis	verkauft (MwSt.)	Liegeplatz	beim Verkaufsbüro

KONTAKT

Verkaufsbüro	De Valk Sneek	Telefon	+31 (0)515 42 80 30
Adresse	Zwolsmanweg 7 8606 KC Sneek NL	E-Mail	sneek@devalk.nl

HAFTUNGSAUSSCHLUSS

Diese Angaben erfolgen nach bestem Wissen, können jedoch nicht garantiert werden.



COLUMBUS SPIEGELKOTTER 1300

ALLGEMEIN

Modell	COLUMBUS SPIEGELKOTTER 1300
Typ	Motoryacht
Rumpflänge (m)	12,80
Breite (m)	4,20
Tiefgang (m)	1,30
Durchfahrtshöhe (m)	4,00
Durchfahrtshöhe min (m)	2,80
Stehhöhe (m)	2,00
Baujahr	1997
Werft	Stevens Jachtbouw
Land	Niederlande
Entwerfer	Vripack
Gewicht (t)	20
CE Norm	NA
Rumpfmaterial	Stahl
Rumpffarbe	Blau
Rumpfform	Multi Knikspant
Art Kiel	Dosenkiel
Material Aufbauten	Stahl
Stossliste	Edelstahl
Deckmaterial	Stahl
Deck Finish	Antirutsch Farbe
Deck Finish Aufbauten	Antirutsch Farbe
Pflicht Bedeckung	gemalt
Antifouling (Jahr)	ja
Fenster Einfassung	Aluminium
Fenster Material	Doppelverglasung
Bullauge	Aluminium
Mast legbar	handbetrieb
Treibstofftank (Liter)	Stahl 600 Ltr



COLUMBUS SPIEGELKOTTER 1300

Treibstofftank 2 (Liter)	Stahl 600 Ltr
Füllstandsanzeige (Treibstofftank)	ja
Trinkwassertank (Liter)	Edelstahl 800 Ltr
Füllstandsanzeige (Trinkwasser)	ja
Fäkaelien Tank (Liter)	Edelstahl 500 Ltr
Füllstandsanzeige (Fakaelientank)	ja
Radsteuerung	hydraulik
Innerhalb Steuerung	ja
Aussen Steuerung	hydraulik

UNTERKUNFT

Kabinen	2
Kojen	4
Innen	Teak
Fussboden	Holzabdruck
Achterdeck	ja
Standhöhe Salon (m)	2,00 mtr
Heizung	wasserheizung Maritime Booster
Achterkabine	ja
Dinette	ja
Tür zum Cockpit	ja
Kombüse	ja
Arbeitsfläche	Kunststoff
Spülbecken	Edelstahl
Herd	Gas 4 x
Dunstabsauge	ja
Kuhlschrank	Beko 120 Ltr
Gefrier Truhe	ja
Warmwasser System	220V + Motor Boiler 60 Ltr
Wasserdruck System	elektrisch
Eignerkabine	Französisch Bett



Länge Bett (m)	2,00 x 1,60 Mtr
Kleiderschrank	Regale und hängend
Badezimmer	en suite
Toilet	en suite
Toilette System	elektrisch
Handwaschbecken	im Badezimmer
Dusche	en suite
Gästekabine 1	V-Bett
Länge Bett (m)	2,00 Mtr

MASCHINEN

Motoranzahl	1
Marke	Daf
Typ	615
PS	138
kW	101.57
Kraftstoffart	Diesel
Installiert im Jahr	1997
Überholung im Jahr	1997
Motorstunden	2220
Antrieb	Schraubenwelle
Motor bedienung	Seilzug Kabel
Gewende getriebe	hydraulic
Bugschraube	elektrisch 10 Pk
Heckschraube	elektrisch 10 Pk
Propeller Typ	fest
Propellerblätter	4 x
Material Propellerwelle	Edelstahl
Propellerwelle schmierung	Fett
Elektrische Bilgenpumpe	ja
Elektrische Anlage	24/ 220 volt



Batterien	ja
Starterbatterie	2 x Semi tracktie 180 Amp
Versorgungsbatterie	2 x Semi tractie 180 Amp
Batterie Ladegerat/Umwandler	Victron Multi 24/ 1300/ 40
Solar panele	2 x 90 Watt
Dioden-Batterie-Koppler	ja
Landstrom	ja

NAVIGATION

Tiefenanziege	Raymarine
UKW	Marine Radio IC-M80H
Portabel UKW	Floating HX290
Navigation Beleuchtung	ja

AUSRÜSTUNG

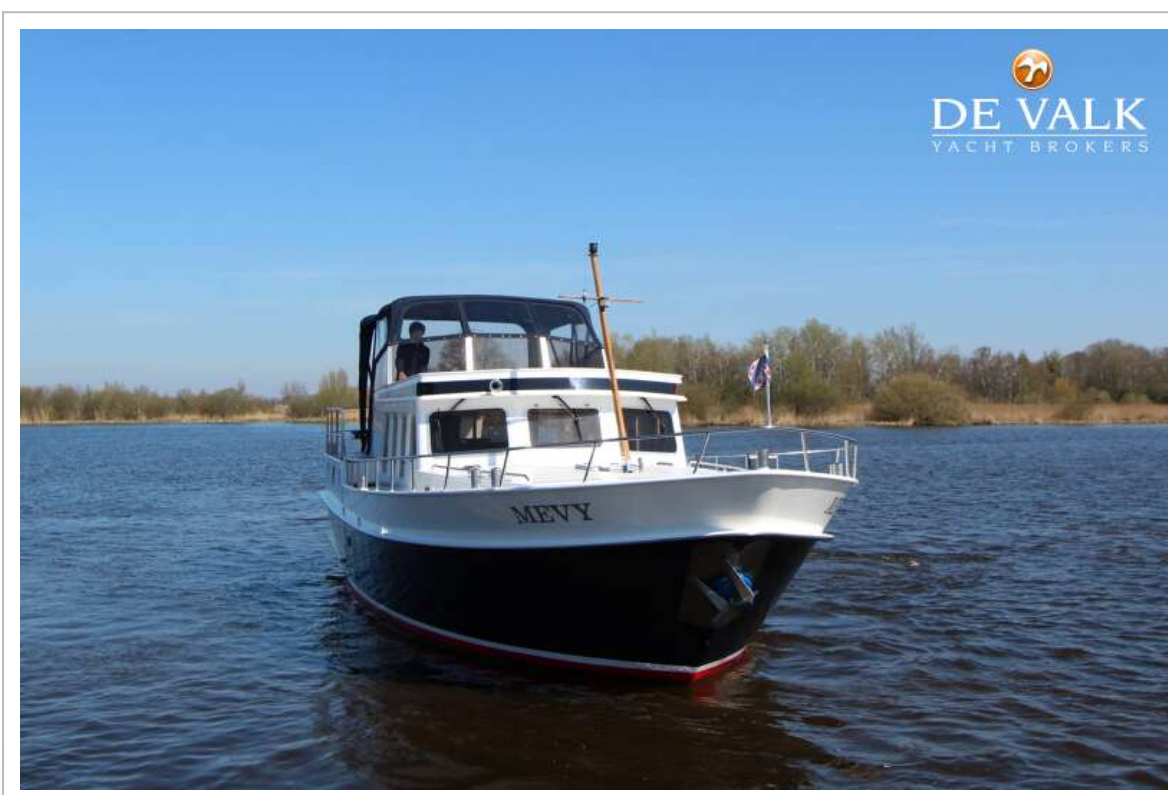
Kuchenbude	ja
Cockpit Polster	ja
Cockpit Tisch	ja
Cockpit Sessel	ja
Badeplattform	ja
Badeleiter	ja
Anker	Pool
Ankerkette	ja
Ankerwinde	elektrisch Lofrans 1000 W/ Remote Control
See Reling	Edelstahl
Seiten-Einstieg Seereling	3 x
Scheibenwischer	3 x
Horn	elektrisch
Fenderkissen	ja
Festmacher	ja
TV	ja



Radio-CD Spieler	JVC
Lautsprecher im Salon	ja
Uhr - Barometer	ja
Feuerlöscher	3 x



COLUMBUS SPIEGELKOTTER 1300



COLUMBUS SPIEGELKOTTER 1300



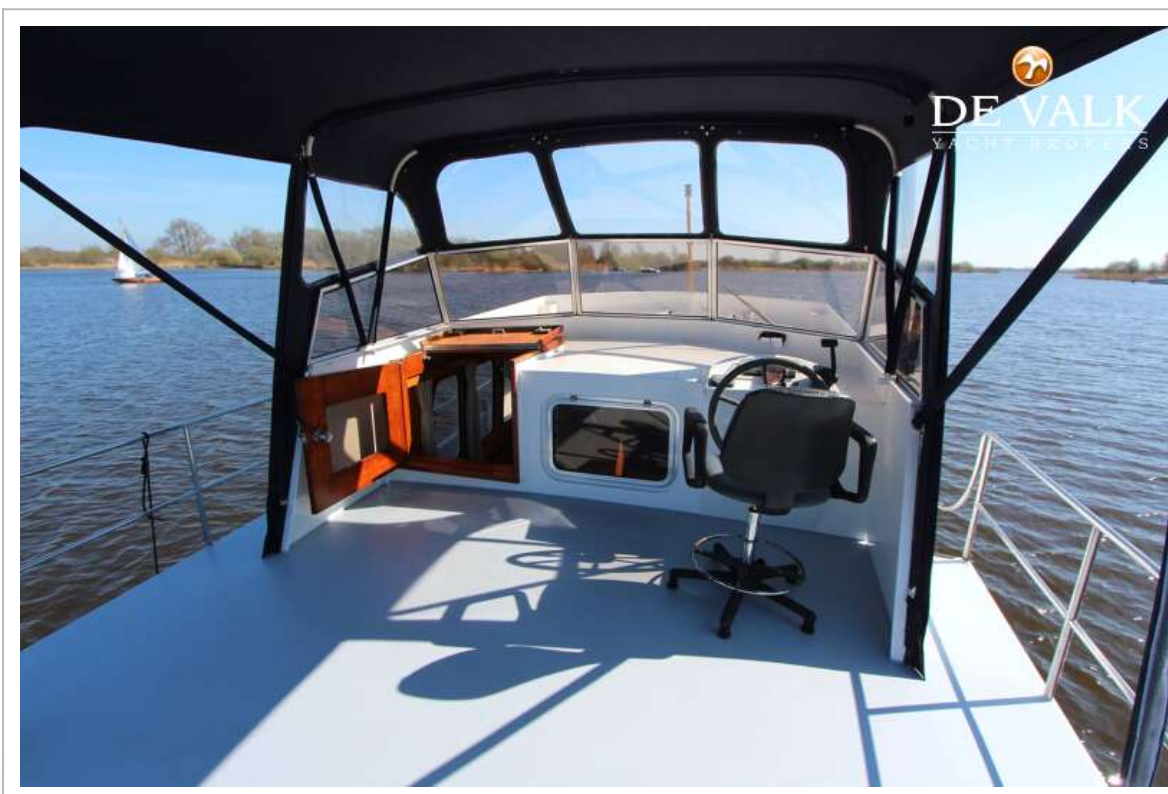
COLUMBUS SPIEGELKOTTER 1300



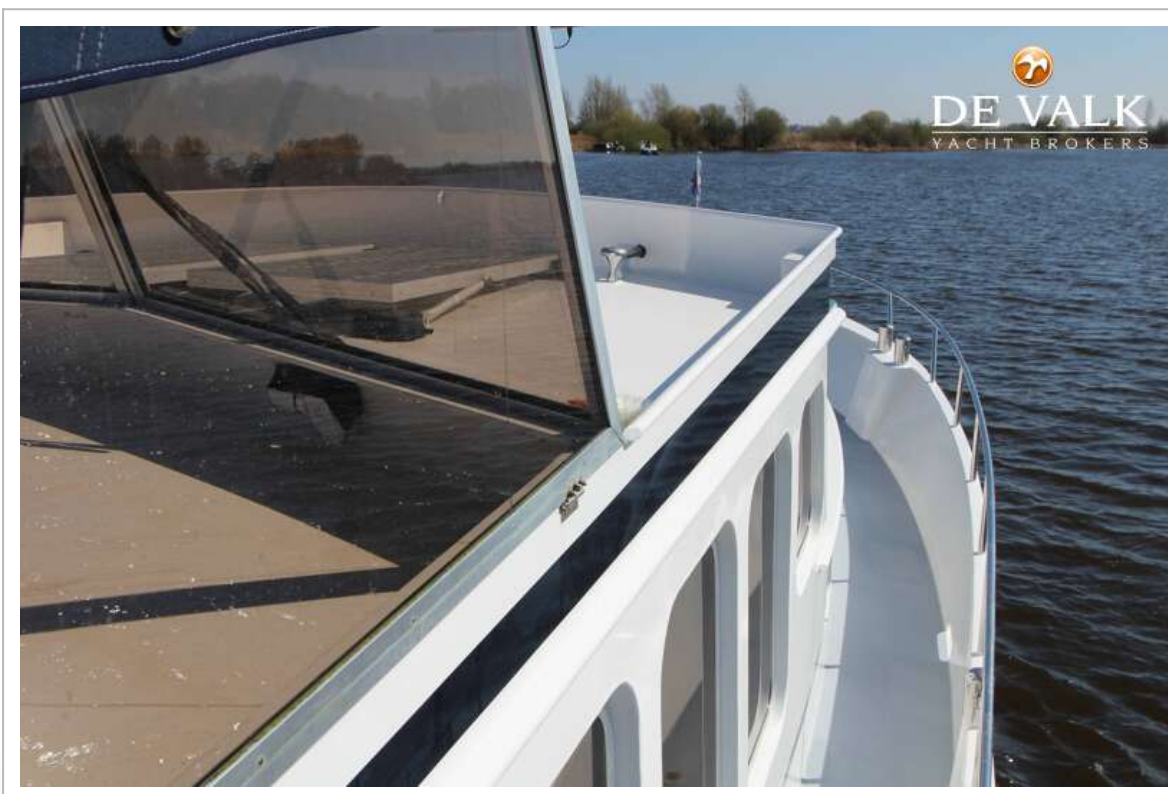
COLUMBUS SPIEGELKOTTER 1300



COLUMBUS SPIEGELKOTTER 1300



COLUMBUS SPIEGELKOTTER 1300



COLUMBUS SPIEGELKOTTER 1300



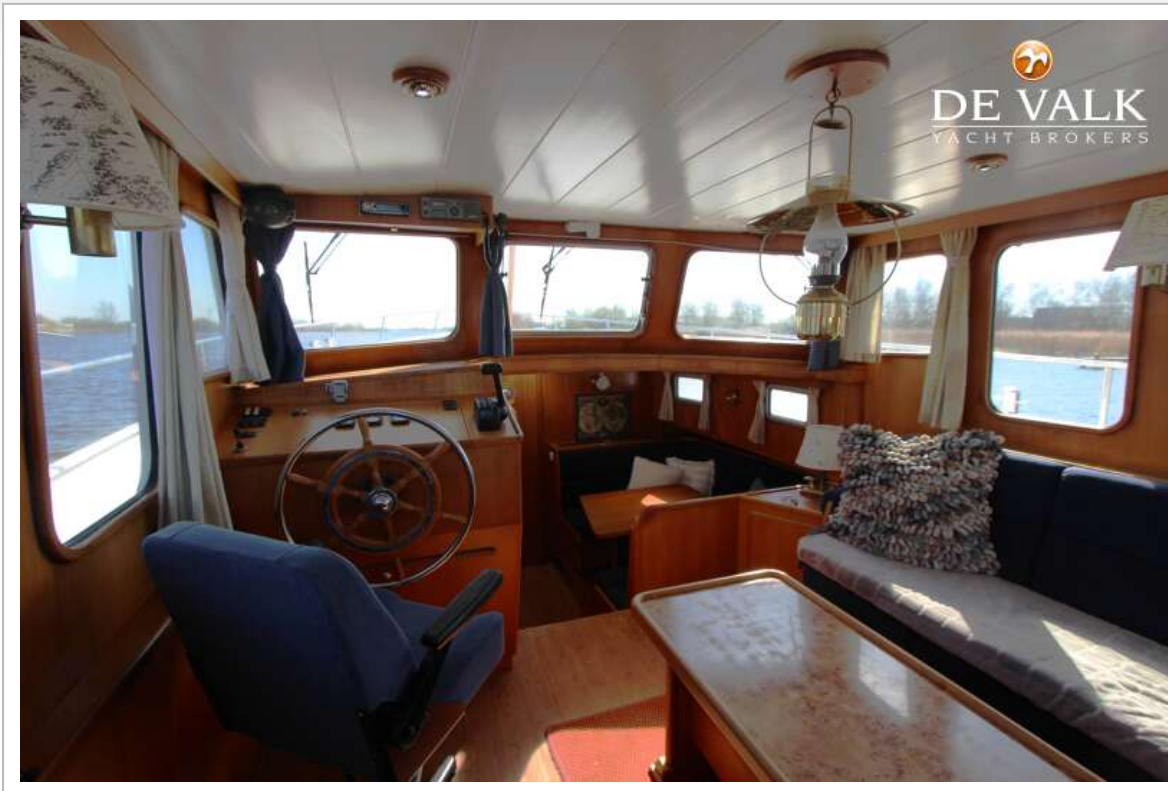
COLUMBUS SPIEGELKOTTER 1300



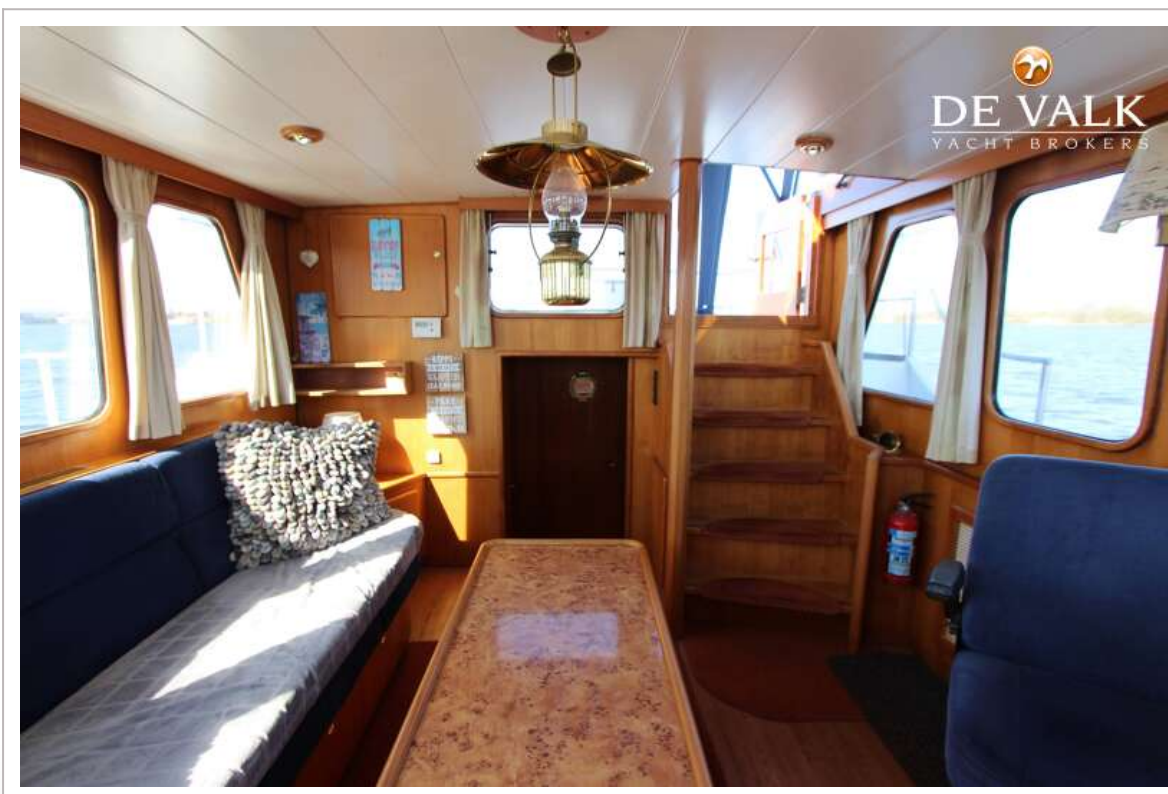
COLUMBUS SPIEGELKOTTER 1300



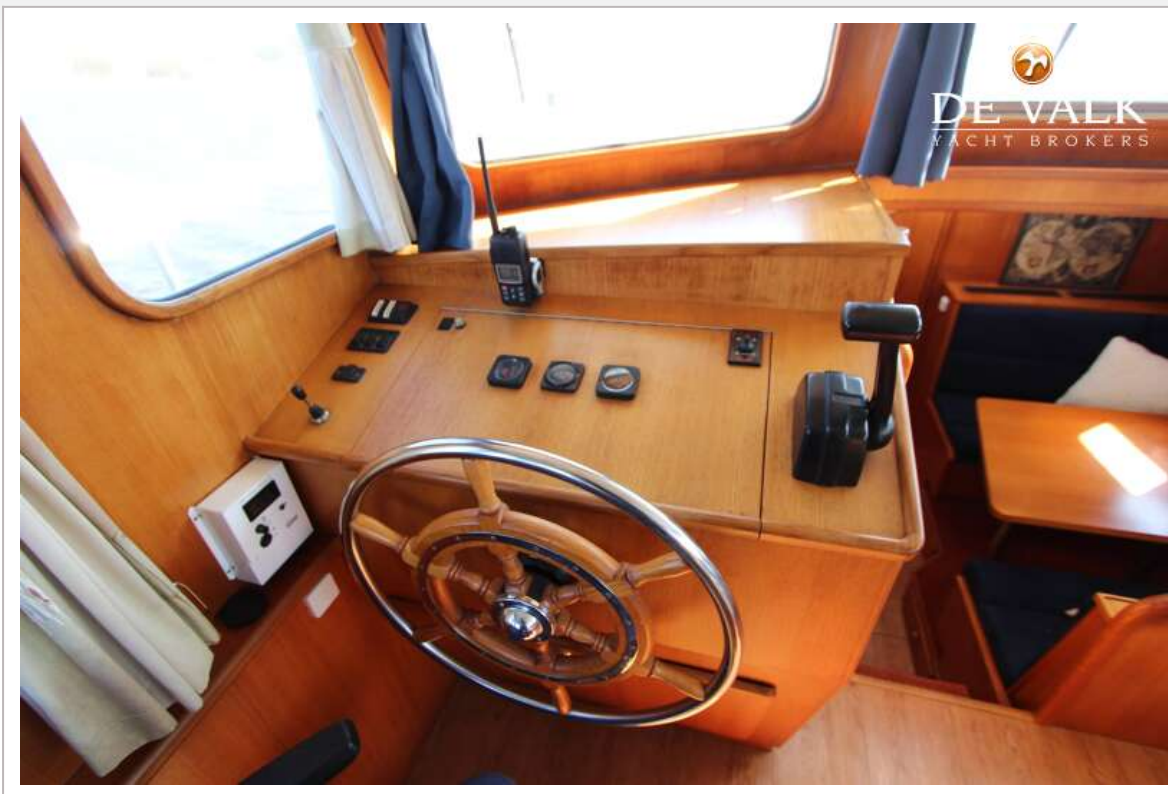
COLUMBUS SPIEGELKOTTER 1300



COLUMBUS SPIEGELKOTTER 1300



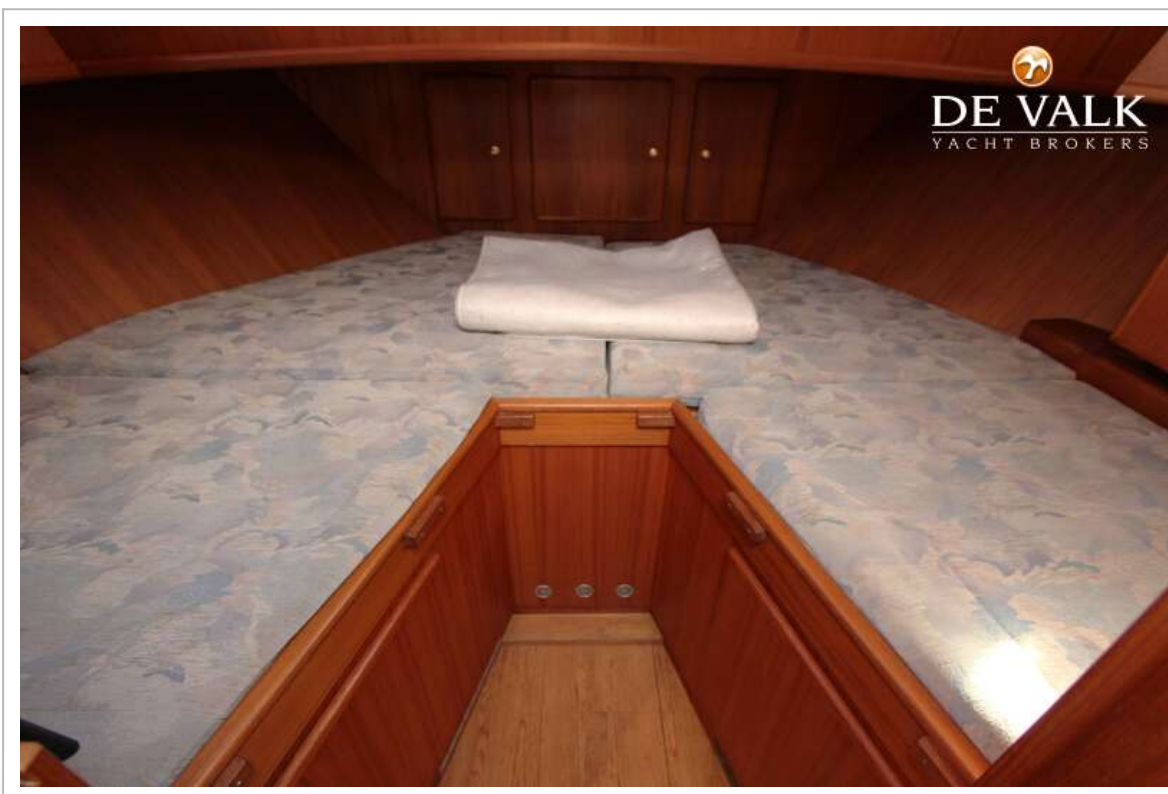
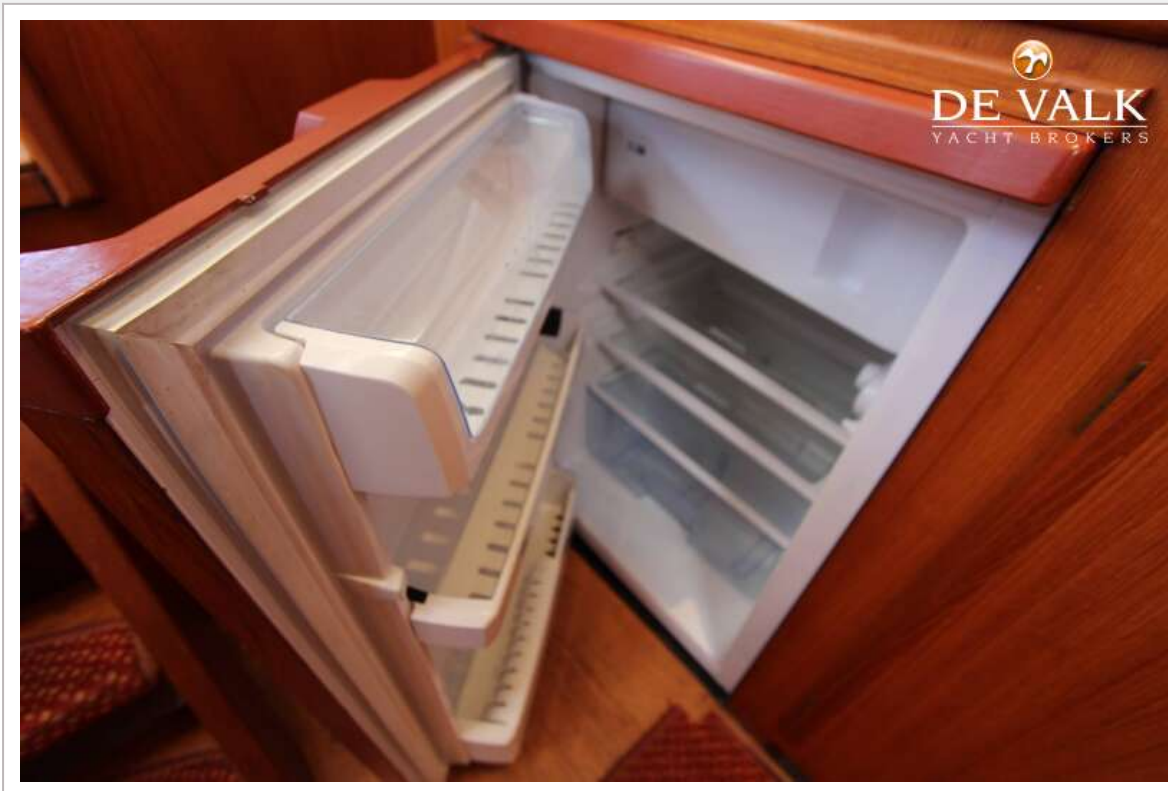
COLUMBUS SPIEGELKOTTER 1300



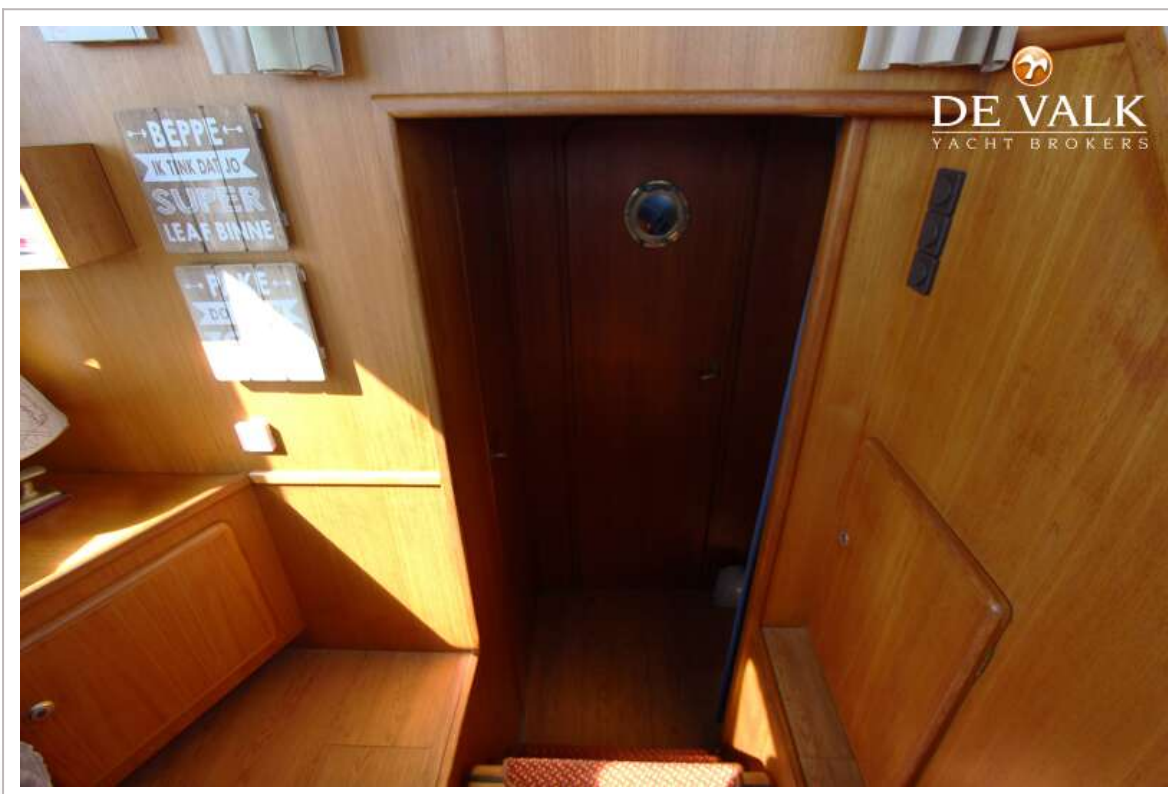
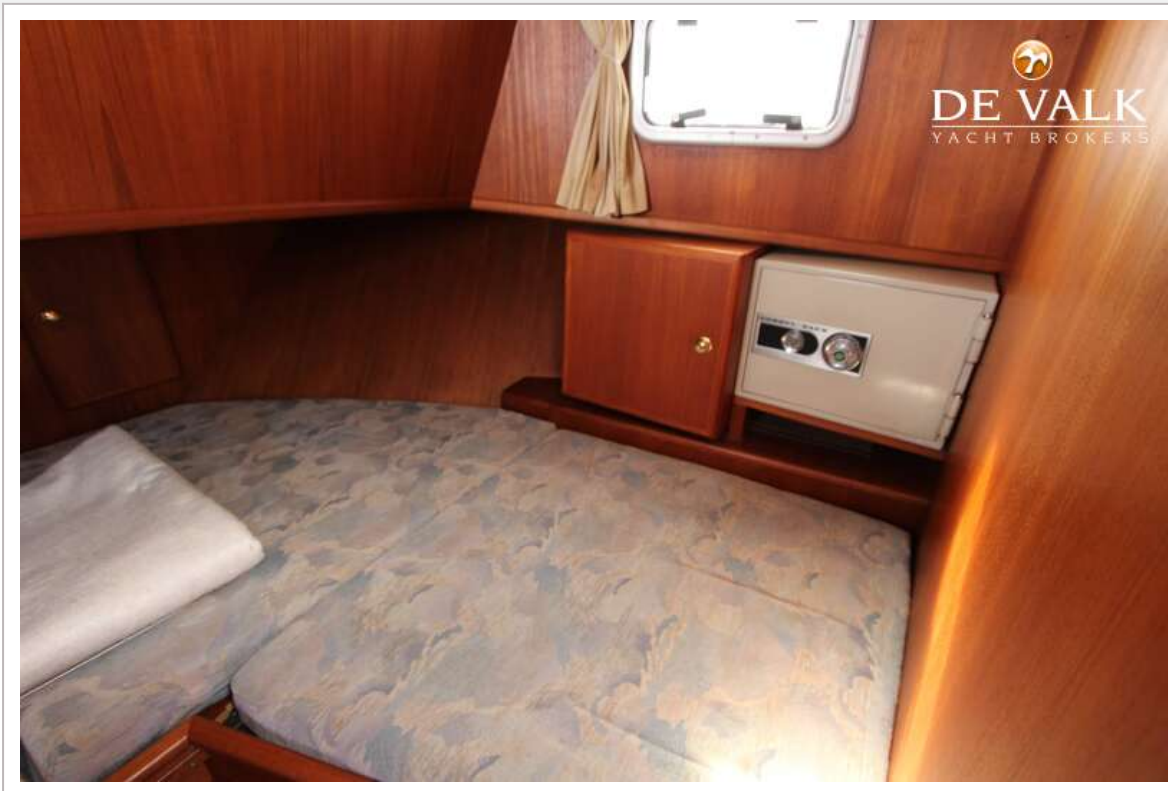
COLUMBUS SPIEGELKOTTER 1300



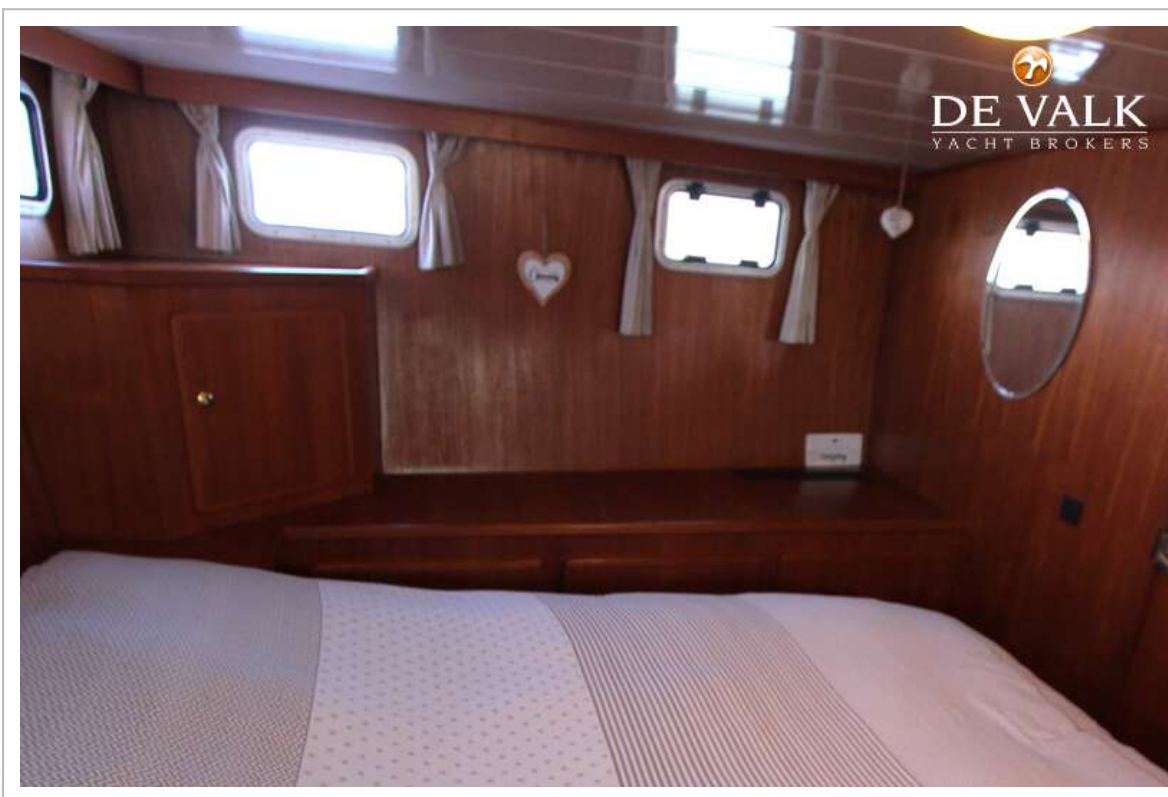
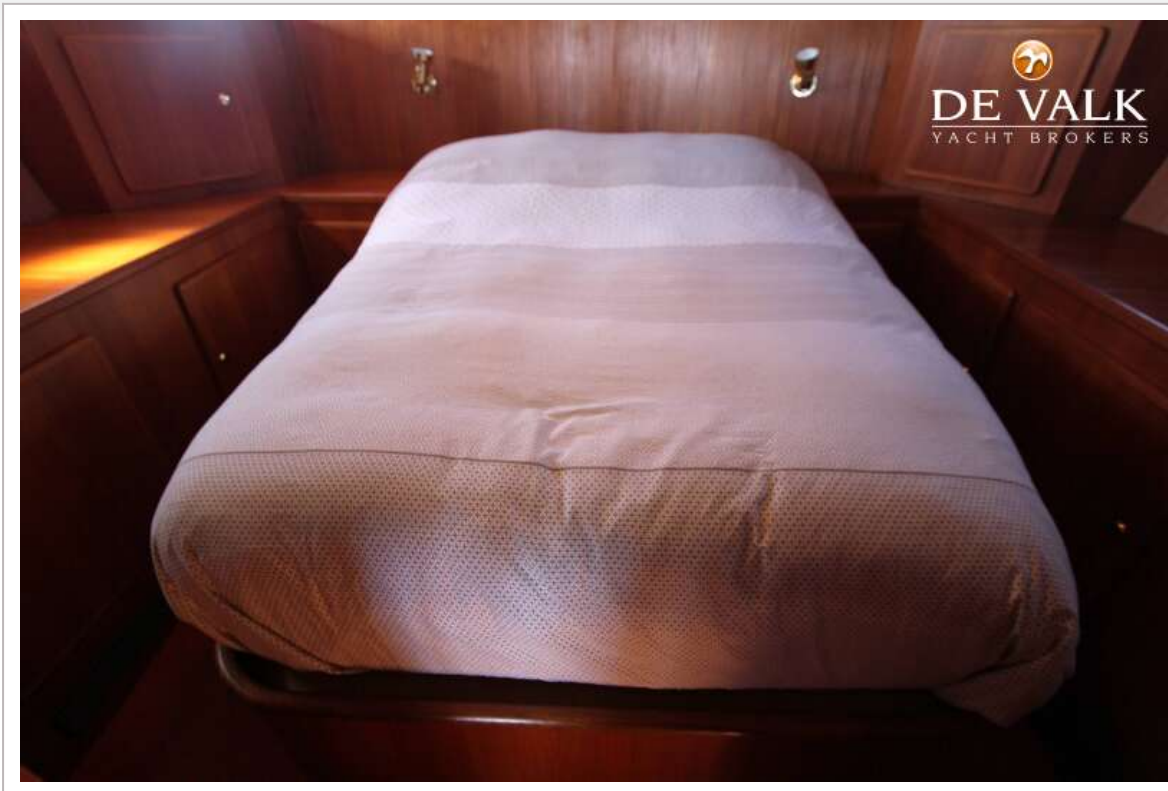
COLUMBUS SPIEGELKOTTER 1300



COLUMBUS SPIEGELKOTTER 1300



COLUMBUS SPIEGELKOTTER 1300



COLUMBUS SPIEGELKOTTER 1300



COLUMBUS SPIEGELKOTTER 1300

