



BENETEAU OCEANIS CLIPPER 343

BENETEAU OCEANIS CLIPPER 343

KOMMENTARE DES MAKLERS

The 2006 Beneteau Oceanis Clipper 343, a yacht for the adventurous sailor seeking comfort and performance. She offers an ideal combination of style, space and functionality. With a diesel hot air heater, you will enjoy a pleasant temperature on board even in the colder months. The anchor winch makes it easy to anchor the boat safely, even in rough conditions. The spacious layout, mahogany finish and reliable sailing characteristics make this yacht an excellent choice for both short trips and longer voyages. Experience the sheer pleasure of 'Jipsyl'!

Reinier van der Wolf

TECHNISCHE DATEN

Maße	10.82 x 3.48 x 1.90 (m)	Werft	Chantiers Bénéteau S.A
Baujahr	2006	Kabinen	2
Material	GFK	Kojen	6
Motor(en)	1 x Yanmar 3YM30 diesel	PS/kW	29.00 (PS), 21.34 (kW)
Verkaufspreis	Reserviert (MwSt.)	Liegeplatz	beim Verkaufsbüro

KONTAKT

Verkaufsbüro	De Valk Monnickendam B.V.	Telefon	+31 (0)299 65 63 50
Adresse	Hoogedijk 6 1145 PM Katwoude NL	E-Mail	monnickendam@devalk.nl

HAFTUNGS AUSSCHLUSS

Diese Angaben erfolgen nach bestem Wissen, können jedoch nicht garantiert werden.



ALLGEMEIN

Modell	BENETEAU OCEANIS CLIPPER 343
Typ	Segelyacht
Rumpflänge (m)	10,82
Wasserlinienlänge (m)	10,38
Breite (m)	3,48
Tiefgang (m)	1,90
Durchfahrtshöhe (m)	15,06
Stehhöhe (m)	1,95
Baujahr	2006
Lancierung	2007
Werft	Chantiers Bénéteau S.A
Land	Frankreich
Entwerfer	Berret/Racoupeau
Gewicht (t)	7,9
CE Norm	A
Rumpfmateri al	GFK
Rumpffarbe	Weiß
Rumpfform	Rundspant
Art Kiel	Flossen Kiel
Material Aufbauten	GFK
Stossliste	Aluminium
Deckmaterial	GFK
Deck Finish	Antirutsch Belag
Deck Finish Aufbauten	Antirutsch Belag
Pflicht Bedeckung	Teak
Antifouling (Jahr)	2024
Fenster Einfassung	Aluminium
Fenster Material	Polycarbonat
Decks Luke	3
Bullauge	Aluminium 3 x Lewmar



BENETEAU OCEANIS CLIPPER 343

Treibstofftank (Liter)	Kunststoff 75
Füllstandsanzeige (Treibstofftank)	ja
Trinkwassertank (Liter)	Kunststoff 100 + 140
Füllstandsanzeige (Trinkwasser)	ja
Fäkaelien Tank (Liter)	Kunststoff 80
Fäkaelien Tankablauf	Deck Verbind. + Uw Linie
Radsteuerung	Kette Steuerung Goiot
Not-Pinne	ja

UNTERKUNFT

Kabinen	2
Kojen	6
Innen	Mahagoni
Einteilung	V-Bett Salon mit Längsbänken Kartentisch Bad Achterkabine L-Küche
Fussboden	Teak und Holly
Salon	mit Längsbänken und Salontisch
Standhöhe Salon (m)	1.95 m.
Heizung	Diesel Heißluft Webasto
Kartentisch	ja
Achterkabine	mit Doppelbett
Kombüse	L-formig
Arbeitsfläche	Kunststoff
Spülbecken	Edelstahl 1
Herd	Gas two burner 2 pits 2-Brenner
Ofen	ja
Kuhlschrank	Vilfrigo 130 L.
Warmwasser System	220V + Motor Quick 25 ltr.
Wasserdruck System	elektrisch
Eignerkabine	Doppelbett aft cabin
Länge Bett (m)	2.00



Kleiderschrank	Regale und hängend
Badezimmer	gemeinsam
Toilet	gemeinsam
Toilette System	handbetrieb Jabsco
Handwaschbecken	ja
Dusche	gemeinsam
Gästekabine 1	Doppelbett forward cabin
Länge Bett (m)	2.00
Kleiderschrank	Schubladen und Regale

MASCHINEN

Motoranzahl	1
Marke	Yanmar
Typ	3YM30
PS	29
kW	21.34
Kraftstoffart	Diesel
Installiert im Jahr	2006
Kühlungssystem Motor	indirekte Wärmetauscher
Antrieb	Schraubenwelle
Motor bedienung	Seilzug Kabel
Gewende getriebe	mechanisch
Exhaust	wassergekühlt
Propeller Typ	Segelstellung Maxprop
Propellerblätter	3
Material Propellerwelle	Edelstahl
Propellerwelle schmierung	Wasser
Hand Bilgenpumpe	Plastimo
Elektrische Bilgenpumpe	ja
Elektrische Anlage	12 220 v
Batterien	2x 95 A



Batterie Monitor	Victron
Batterie Ladegerat	All One 12v/20A
Umwandler	Mastervolt
Landstrom	mit Kabel

NAVIGATION

Kompass	Plastimo Olympic 135
Tiefenanziege/Logge	Raymarine Tridata
Windlupe anzeige	Raymarine ST60+
UKW	Raymarine Ray 54E
Autopilot	Raymarine
Plotter/GPS	Raymarine
AIS Empfänger	Raymarine
Navigation Beleuchtung	ja

AUSRÜSTUNG

Spritzverdek mit Griffbügel	Venster erneuert 2024
Badeplattform	ja
Badeleiter	Edelstahl
Anker	ja
Ankerkette	ja
Ankerwinde	elektrisch Quick
See Reling	Draht/Seil
Zupackenschiene (aufbauten)	Teak
Heckkorb	ja
Bugkorb	ja
Rettungsinsel	Container Alimar
Fenderkissen	ja
Festmacher	ja
Radio	Kenwood
Lautsprecher im Pflicht	Fusion



Lautsprecher im Salon

Pioneer

Feuerlöscher

ja

RIGG

Rig

Sloop

Stehendes Gut

Drahtseil

Material Mast

Aluminium

Salings

2

Durchelatted großsegel

mit lazy bag

Genua

ja

Rollreffanlage

ja

A-symmetrischen Spi

ja

Baumniederhohler

mechanisch und Talje

Primare Schot Winschen

1x Harken 35 2 speed

Genua Schotwischen

2x Harken 40 2 speed

Multifunktional Winschen

1x Harken 32 2 speed

Spi-Baum

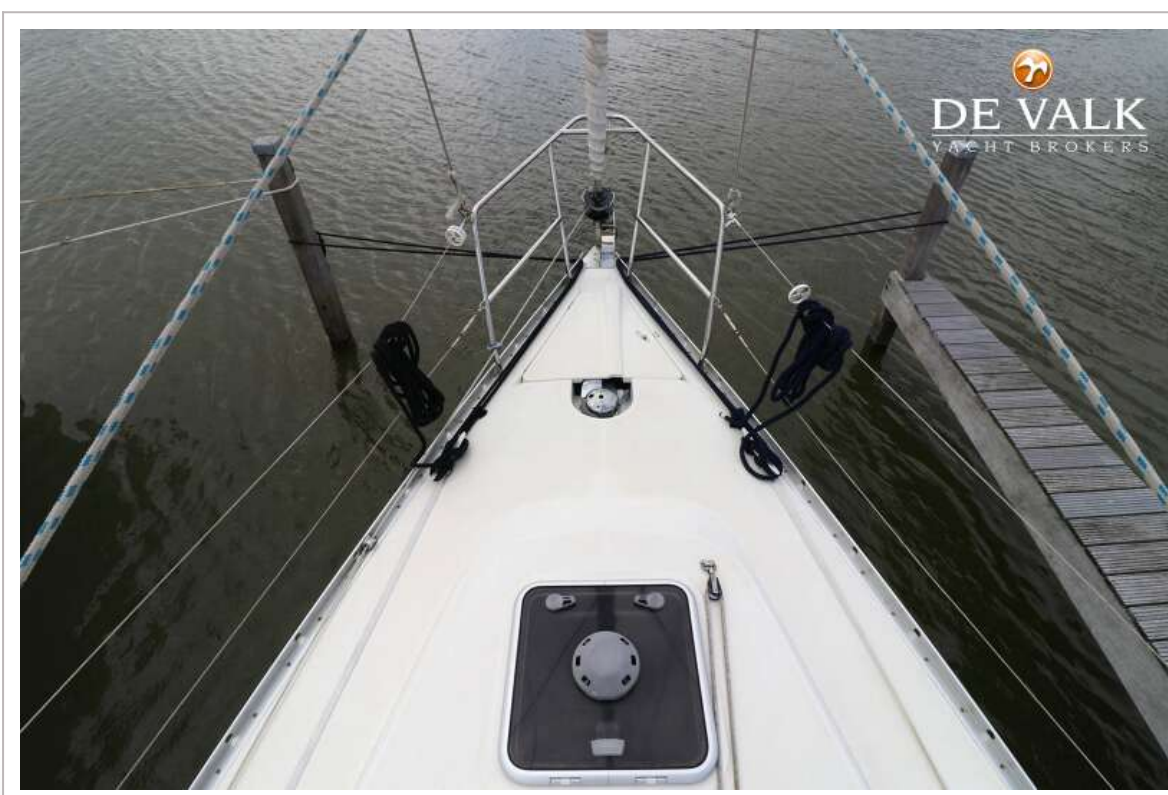
ja

Weitere Info

Bugsprriet



BENETEAU OCEANIS CLIPPER 343



BENETEAU OCEANIS CLIPPER 343



BENETEAU OCEANIS CLIPPER 343



BENETEAU OCEANIS CLIPPER 343



BENETEAU OCEANIS CLIPPER 343



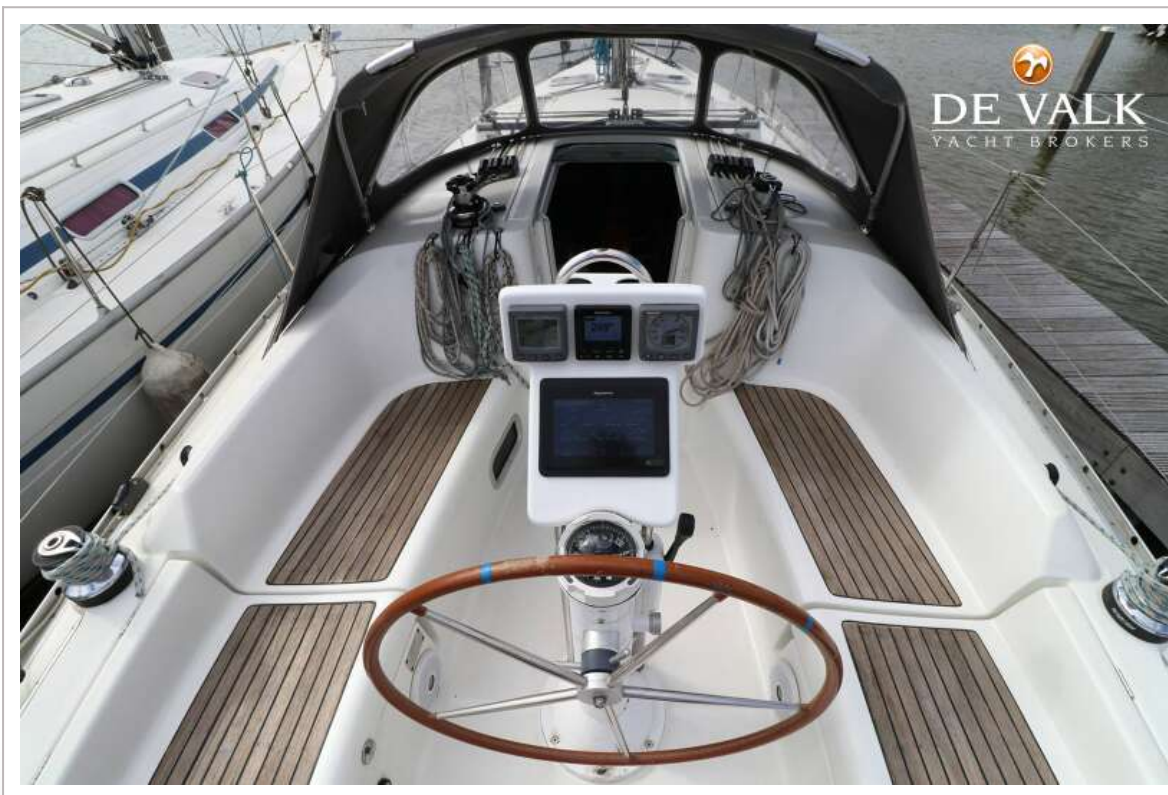
BENETEAU OCEANIS CLIPPER 343



BENETEAU OCEANIS CLIPPER 343



BENETEAU OCEANIS CLIPPER 343



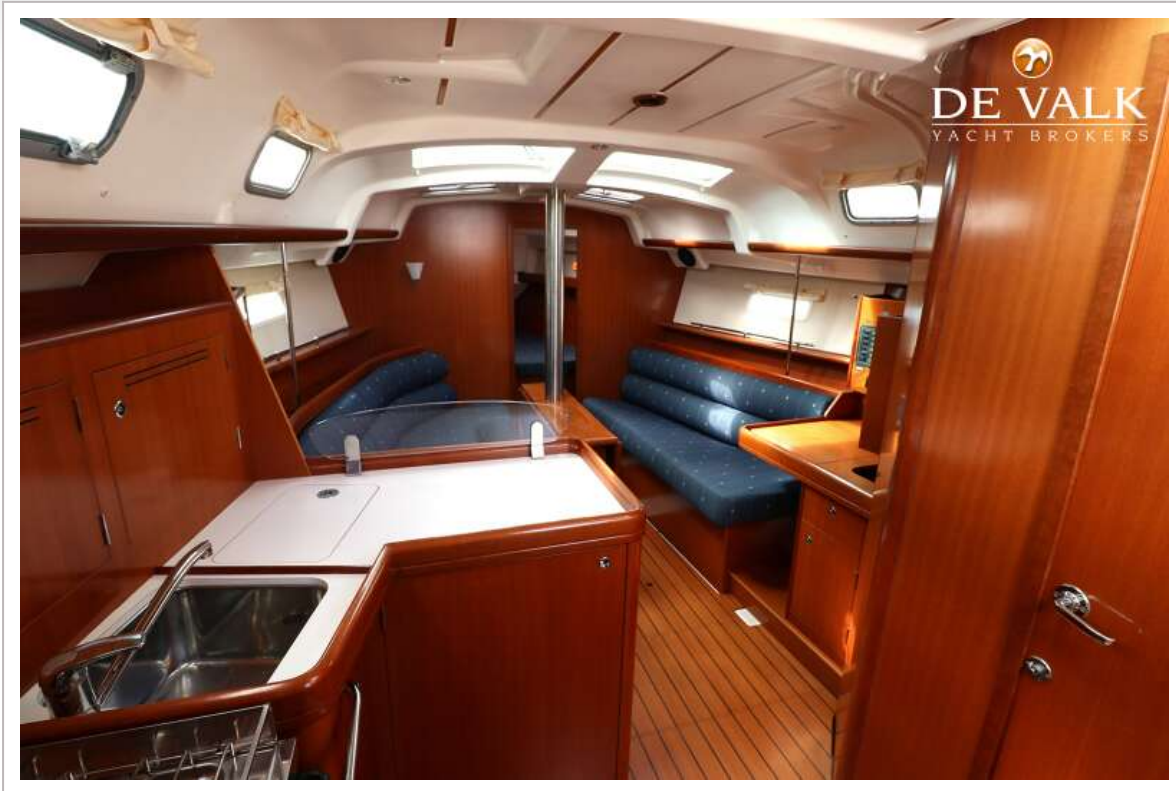
BENETEAU OCEANIS CLIPPER 343



BENETEAU OCEANIS CLIPPER 343



BENETEAU OCEANIS CLIPPER 343



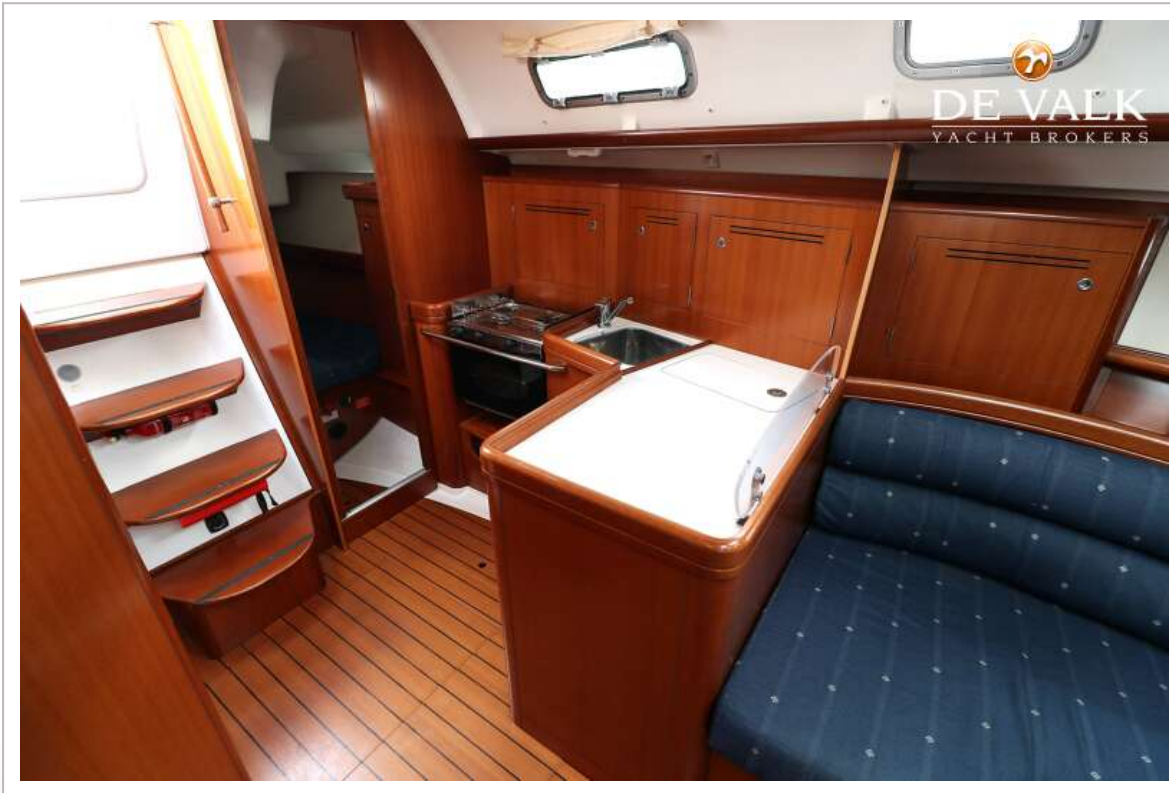
BENETEAU OCEANIS CLIPPER 343



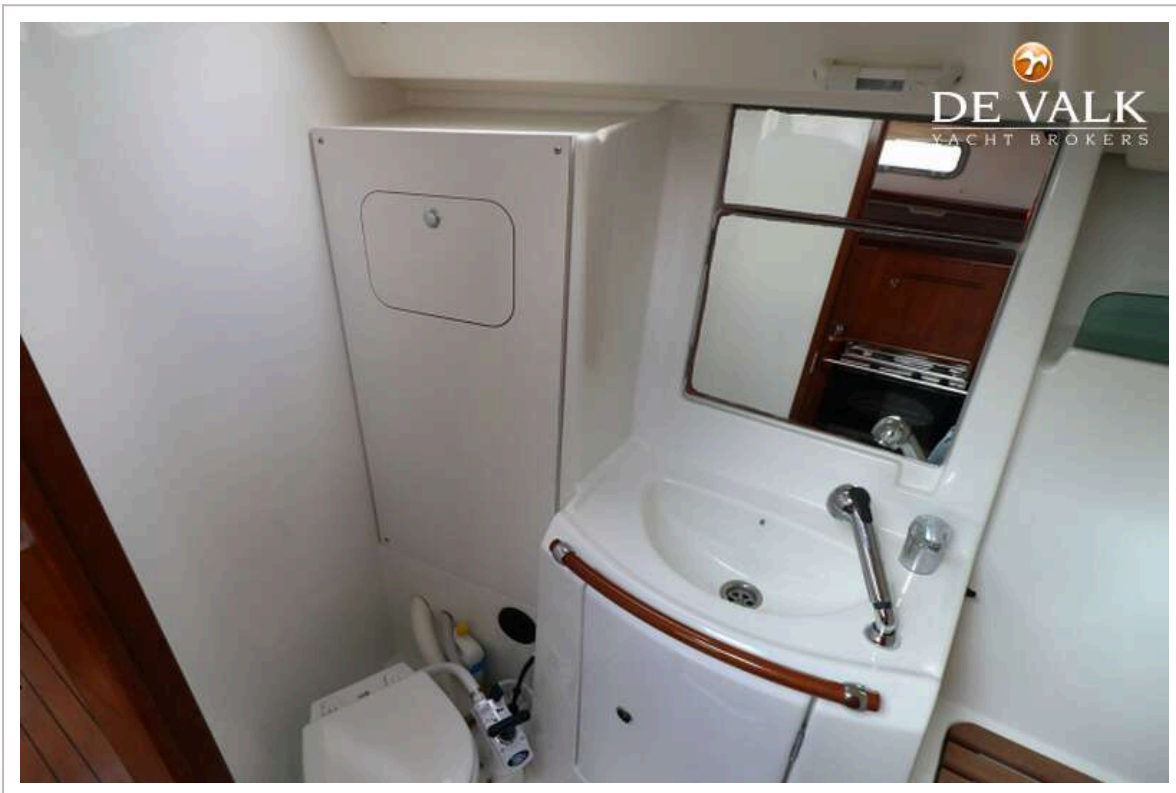
BENETEAU OCEANIS CLIPPER 343



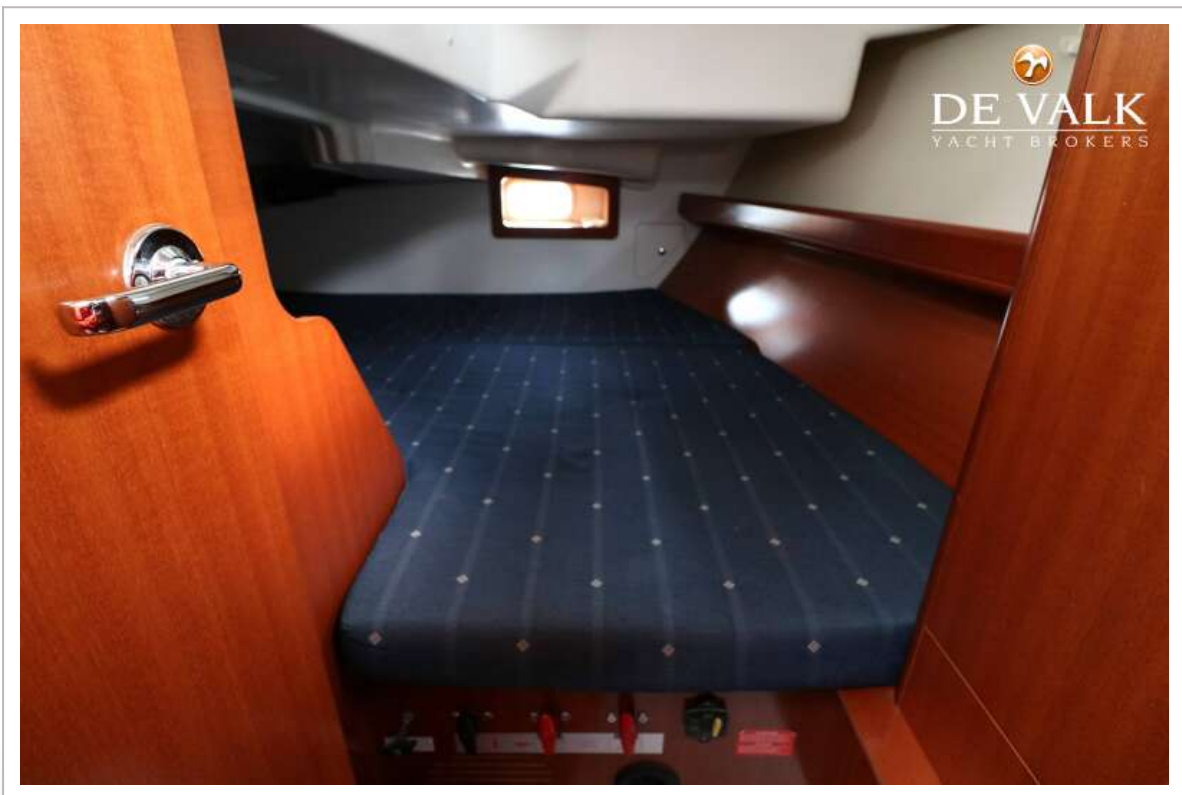
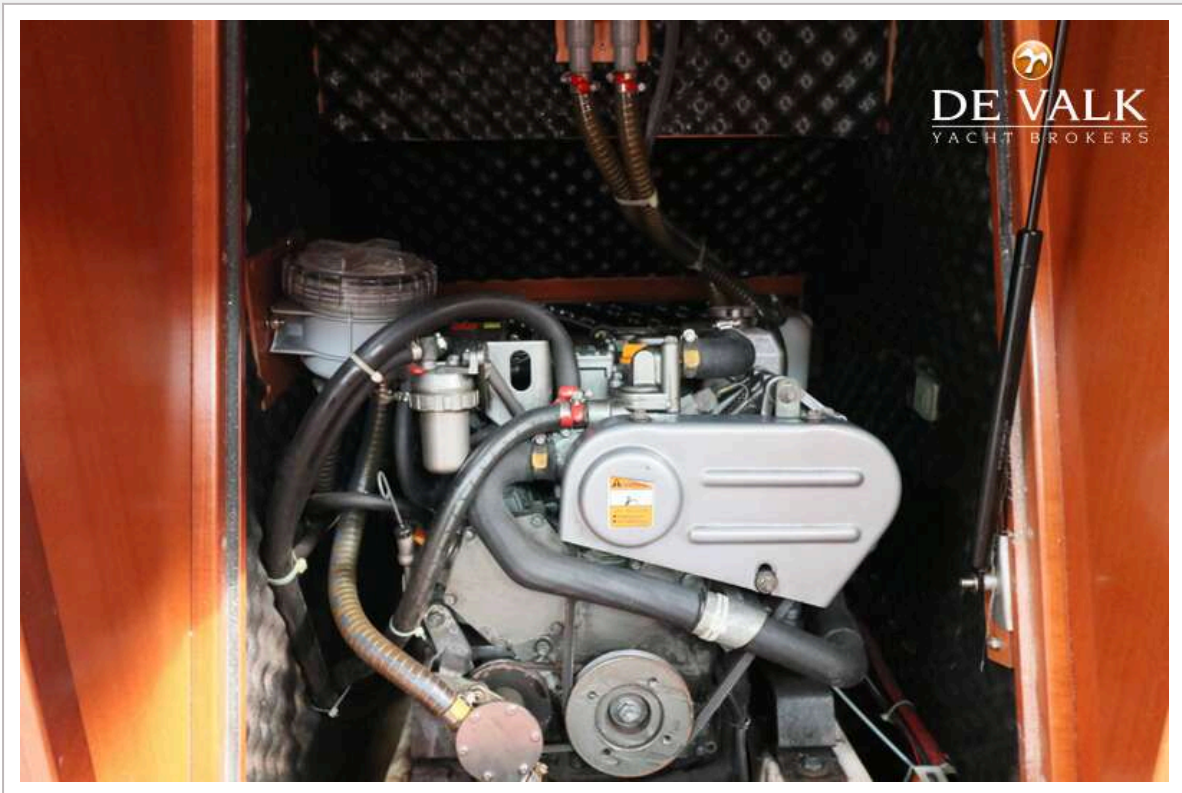
BENETEAU OCEANIS CLIPPER 343



BENETEAU OCEANIS CLIPPER 343



BENETEAU OCEANIS CLIPPER 343



BENETEAU OCEANIS CLIPPER 343



BENETEAU OCEANIS CLIPPER 343

