



DE VALK
YACHT BROKERS



JEANNEAU CAP CAMARAT 12.5 WA



DE VALK
YACHT BROKERS

JEANNEAU CAP CAMARAT 12.5 WA

KOMMENTARE DES MAKLERS

Discover the JEANNEAU CAP CAMARAT 12.50 WA from 2023, an exceptional fully equipped day cruiser for an unrivalled navigation experience. This boat combines luxury, performance and superior comfort, ideal for unforgettable coastal cruises or outings with family/friends. Its spacious cockpit and high-quality fittings offer a refined living space, complemented by a comfortable cabin and a large sunbed. The powerful motorisation (specify power) and state-of-the-art navigation electronics guarantee smooth and safe navigation. This Cap Camarat 12.5 WA, in mint condition. Contact us for a viewing.

Hartmut Ross

TECHNISCHE DATEN

Maße	11.92 x 3.57 x 0.82 (m)	Werft	Jeanneau
Baujahr	2023	Kabinen	2
Material	GFK	Kojen	5
Motor(en)	2 x Jamaha F425 XTO petrol	PS/kW	2 x 425.00 (PS), 312.80 (kW)
Angebotspreis	verkauft (MwSt.)	Liegeplatz	contact Kiel

KONTAKT

Verkaufsbüro	De Valk Kiel	Telefon	+49 1712312133
Adresse	Hermann Rennerstrasse 12 22609 Hamburg DE	E-Mail	kiel@devalk.nl

HAFTUNGSAUSSCHLUSS

Diese Angaben erfolgen nach bestem Wissen, können jedoch nicht garantiert werden.



JEANNEAU CAP CAMARAT 12.5 WA

ALLGEMEIN

Modell	JEANNEAU CAP CAMARAT 12.5 WA
Typ	Motoryacht
Rumpflänge (m)	11,92
Breite (m)	3,57
Tiefgang (m)	0,82
Stehhöhe (m)	1,98
Baujahr	2023
Lancierung	2023
Werft	Jeanneau
Land	Frankreich
Gewicht (t)	5,8
CE Norm	B
Rumpfmateri al	GFK
Rumpffarbe	Weiß
Material Aufbauten	GFK
Stossliste	Edelstahl
Deckmaterial	GFK
Deck Finish	Teak
Pflicht Bedeckung	Teak
Antifouling (Jahr)	2024
Fenster Einfassung	ja
Bullauge	ja
Radar Träger	ja
Mast legbar	ja
Treibstofftank (Liter)	575
Treibstofftank 2 (Liter)	575
Füllstandsanzeige (Treibstofftank)	ja
Trinkwassertank (Liter)	200
Füllstandsanzeige (Trinkwasser)	ja
Fäkaelien Tank (Liter)	45



JEANNEAU CAP CAMARAT 12.5 WA

Füllstandsanzeige (Fakaelientank)	ja
Radsteuerung	ja
Aussen Steuerung	ja

UNTERKUNFT

Kabinen	2
Kojen	5
Fussboden	Teppich
Offenen Cockpit	ja
Standhöhe Salon (m)	1,98
Heizung	Diesel Heißluft
Klima Anlage	ja
Navigation Zenter	ja
Dinette zum umbauen	ja
Tür zum Cockpit	ja
Kombüse	ja
Spülbecken	Edelstahl
Herd	keramisch VITROCERAMIC
Mikrowelle/Backofen Kombi	ja
Gefrier Truhe	3
Warmwasser System	ja
Wasserdruck System	ja
Eignerkabine	Doppelbett
Länge Bett (m)	2,00 x 1,40
Kleiderschrank	hängend und Schubladen
Badezimmer	getrennt
Toilet	en suite
Toilette System	elektrisch
Handwaschbecken	im Badezimmer
Dusche	getrennt
Gästekabine 1	Doppelbett



MASCHINEN

Motoranzahl	2
Marke	Jamaha
Typ	F425 XTO
PS	425
kW	312.80
Kraftstoffart	Benzin
Installiert im Jahr	2023
Überholung im Jahr	2023
Höchstgeschwindigkeit (Kn)	42
Marschgeschwindigkeit (Kn)	26
Motorstunden	150
Antrieb	Außenbord
Motor bedienung	elektrisch
Motorsteuerung	ja
Bugschraube	ja
Propeller Typ	fest XTO
Propellerblätter	3
Material Propellerwelle	Edelstahl
Hand Bilgenpumpe	ja
Elektrische Bilgenpumpe	ja
Elektrische Anlage	ja
Generator	PANDA DIESEL 6,4KVA 230V-50HZ
Betriebsstunden Generator	21,3
Starterbatterie	2
Versorgungsbatterie	3
Batterie Monitor	ja
Batterie Ladegerat/Umwandler	ja
Landstrom	mit Kabel
Automatischen Positionssystem	YAMAHA HMEX 2X425 XTO WITH ELECTRIC STEERING
Trimklappen	ja



JEANNEAU CAP CAMARAT 12.5 WA

Weitere Info

YAMAHA HMEX 2X425 XTO WITH ELECTRIC STEERING

NAVIGATION

Kompass	GARMIN SATELITENKOMPASS MSC10
Kompass auf der Flybridge	ja
Elektrisches Kompass	ja
Multi Control Display	Garmin OnDeck System
Tiefenanziege	Panoptix LiveScope System
Tiefenanziege/Logge	ja
Logge	ja
UKW	GARMIN VHF 315
Autopilot	ja
Radar	GARMIN FANTOM18
Radar/GPS/Plotter	3 x GARMIN GPSMAP 8416 XSV
PC Anschluss	ja
WIFI Antenne	ja
Elektronische Kart(en)	ja
AIS Transponder	Cortex V1 UKW-Seefunkgerät mit SODMA AIS Transponder
AIS Transceiver	AIS 800 SENDER/EMPFÄNGER GARMIN
Radio Empfänger	FUSION APOLLO RA770
Kamera	M300C Daylight camera E70605
Navigation Beleuchtung	ja
Suchscheinwerfer	ja
Weitere Info	2 x GARMIN GPSMAP 7''
Weitere Info	MENTE ACS ROLL & PITCH SYSTEM

AUSRÜSTUNG

Feste Fenster	ja
Kuchenbude	ja
Sonnenschirm	ja
Cockpit Polster	ja



JEANNEAU CAP CAMARAT 12.5 WA

Cockpit Tisch	Teak
Badeplattform	BATHING LADDER FOR SIDE BATHING PLATFORM
Badeleiter	ja
Bugtreppe	ja
Anker	ja
Ankerkette	10mm - 28m
Ketten Zähler	Lewmar AA560 P&P
Ankerwinde	elektrisch Lewmar
See Reling	ja
Zupackenschiene (aufbauten)	Edelstahl
Seiten-Einstieg Seereling	ja
Rettungsboje	ja
Scheibenwischer	2
Horn	ja
Fenderkissen	ja
Festmacher	ja
Reserve Teilen	ja
Alarmsystem	Garmin
Radio	FUSION APOLLO RA770
Lautsprecher im Pflicht	ja
Lautsprecher im Salon	ja
Lautsprecher im Kabin	ja
Weitere Info	'ELECTRIC SUN COVERSHADE - IN COLOUR DARK SMOKE
Weitere Info	2 UNDERWATER SPOTLIGHTS, GRILL 220V 60HZ /COCKPIT
Weitere Info	Waterski tow bar detachable



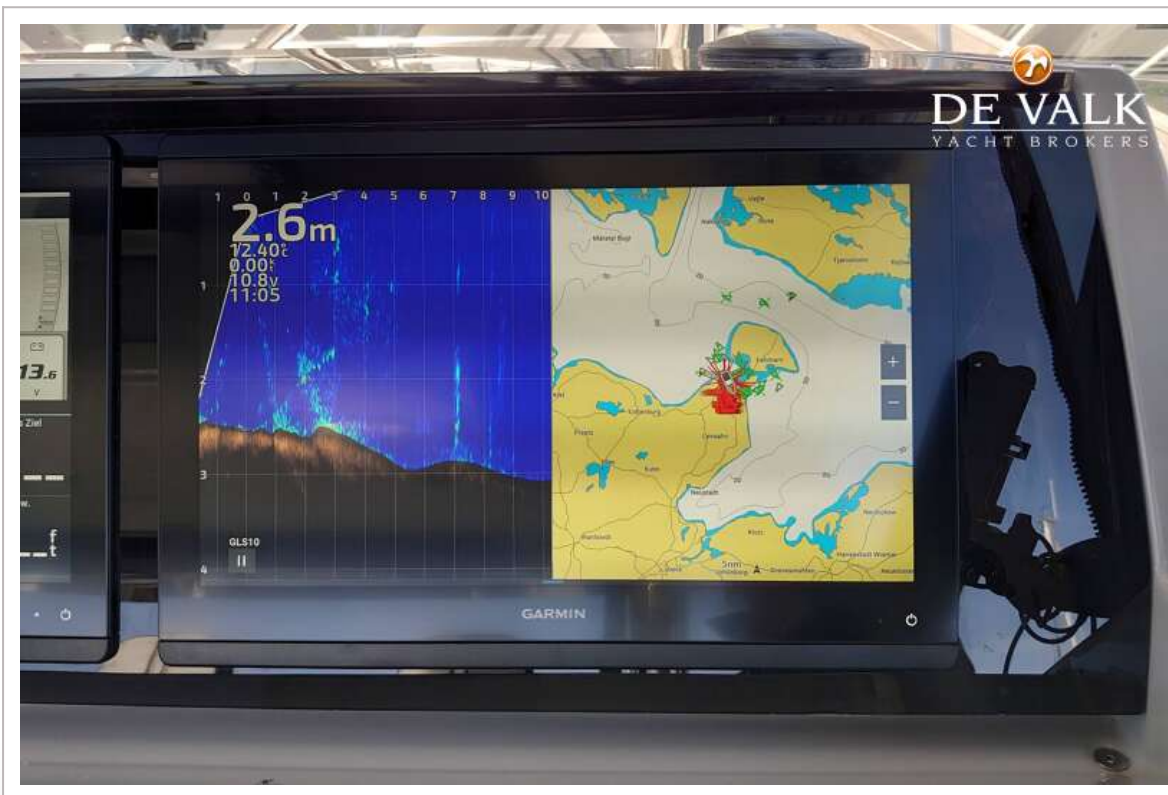
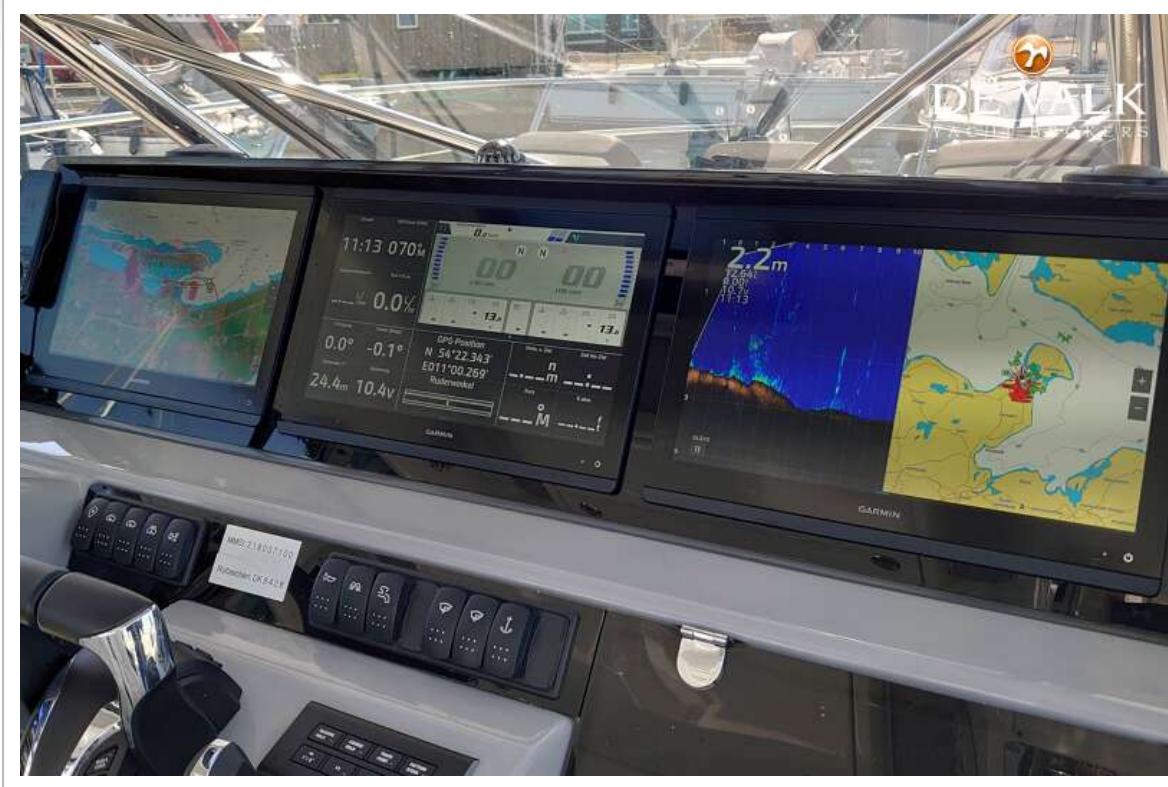
JEANNEAU CAP CAMARAT 12.5 WA



JEANNEAU CAP CAMARAT 12.5 WA



JEANNEAU CAP CAMARAT 12.5 WA



JEANNEAU CAP CAMARAT 12.5 WA



JEANNEAU CAP CAMARAT 12.5 WA



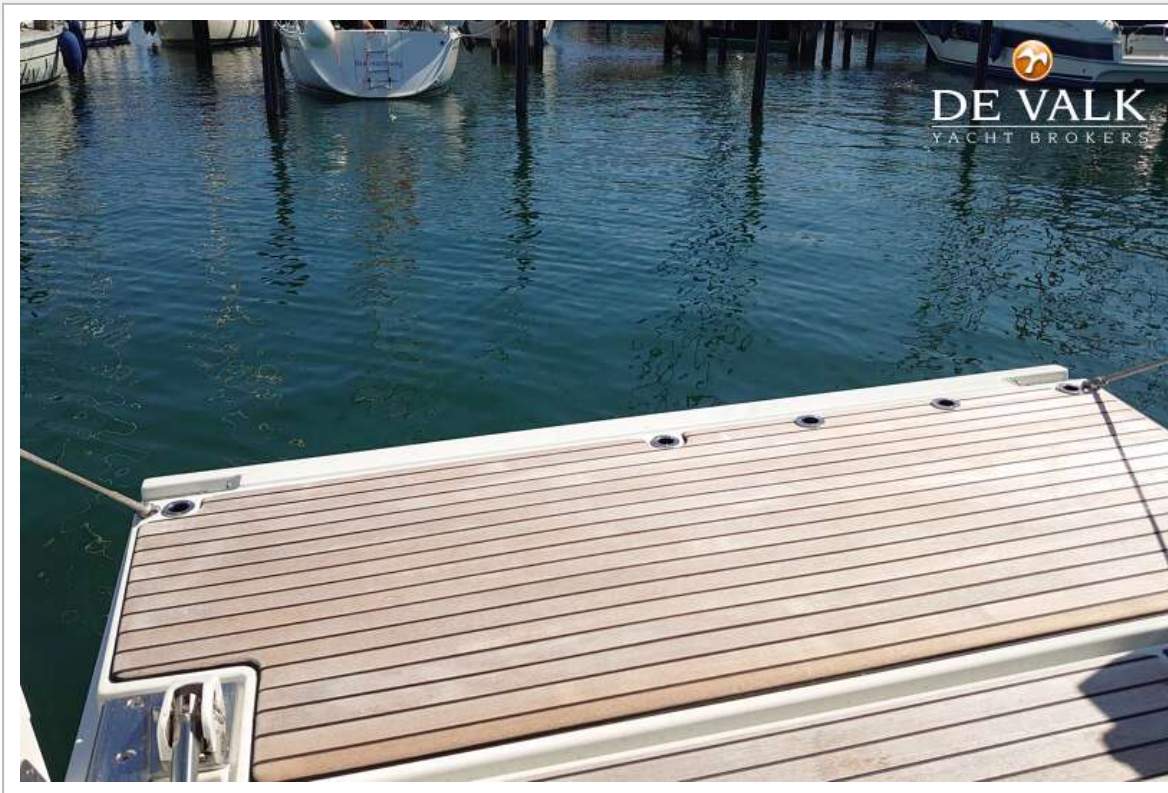
JEANNEAU CAP CAMARAT 12.5 WA



JEANNEAU CAP CAMARAT 12.5 WA



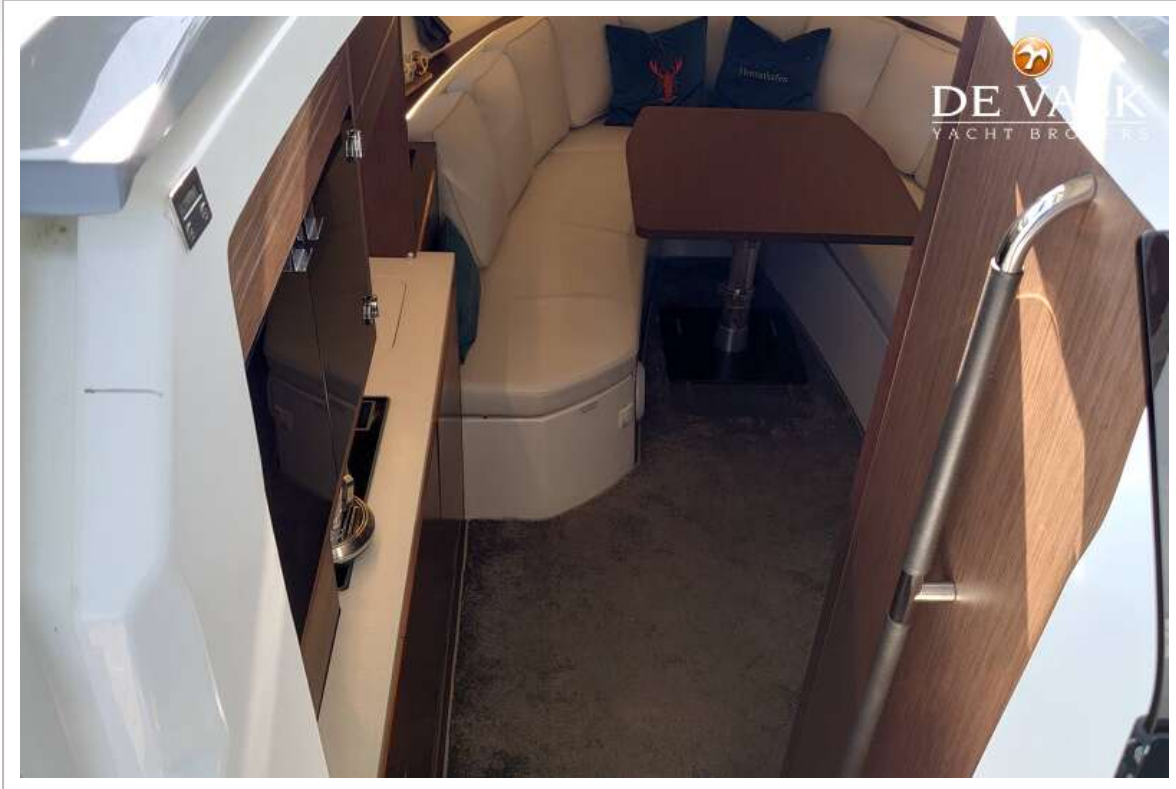
JEANNEAU CAP CAMARAT 12.5 WA



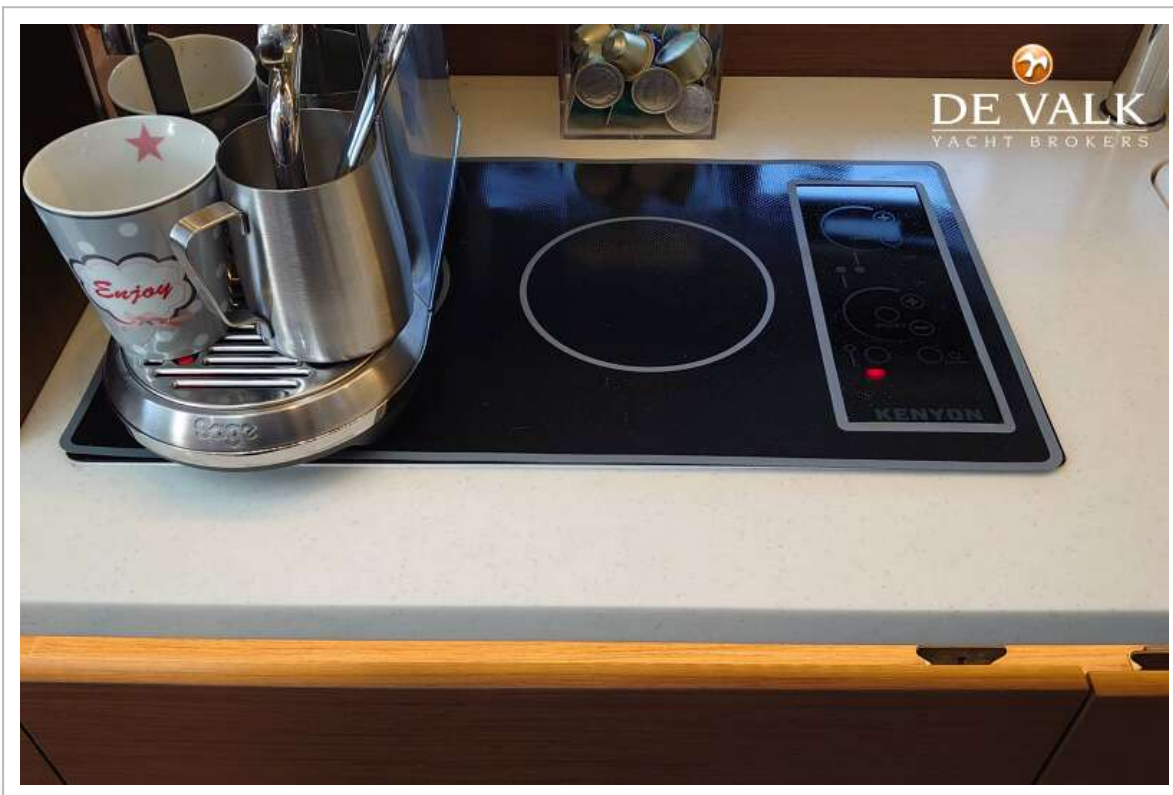
JEANNEAU CAP CAMARAT 12.5 WA



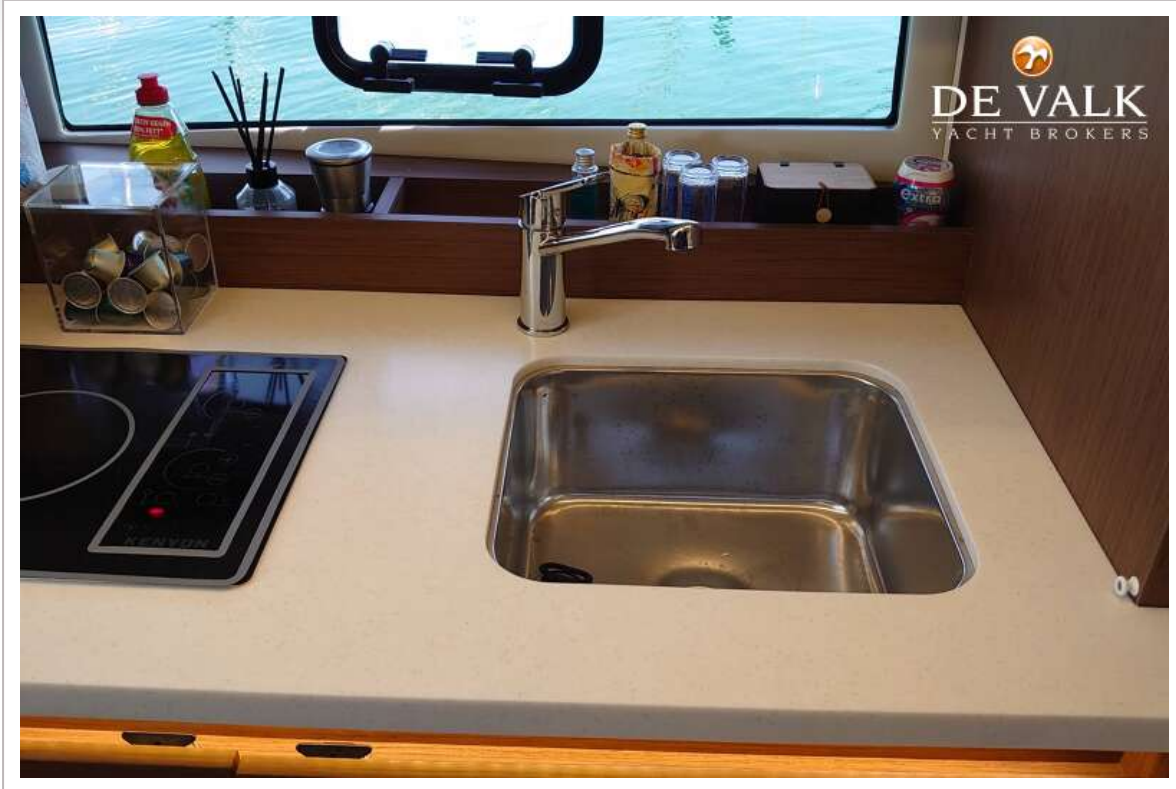
JEANNEAU CAP CAMARAT 12.5 WA



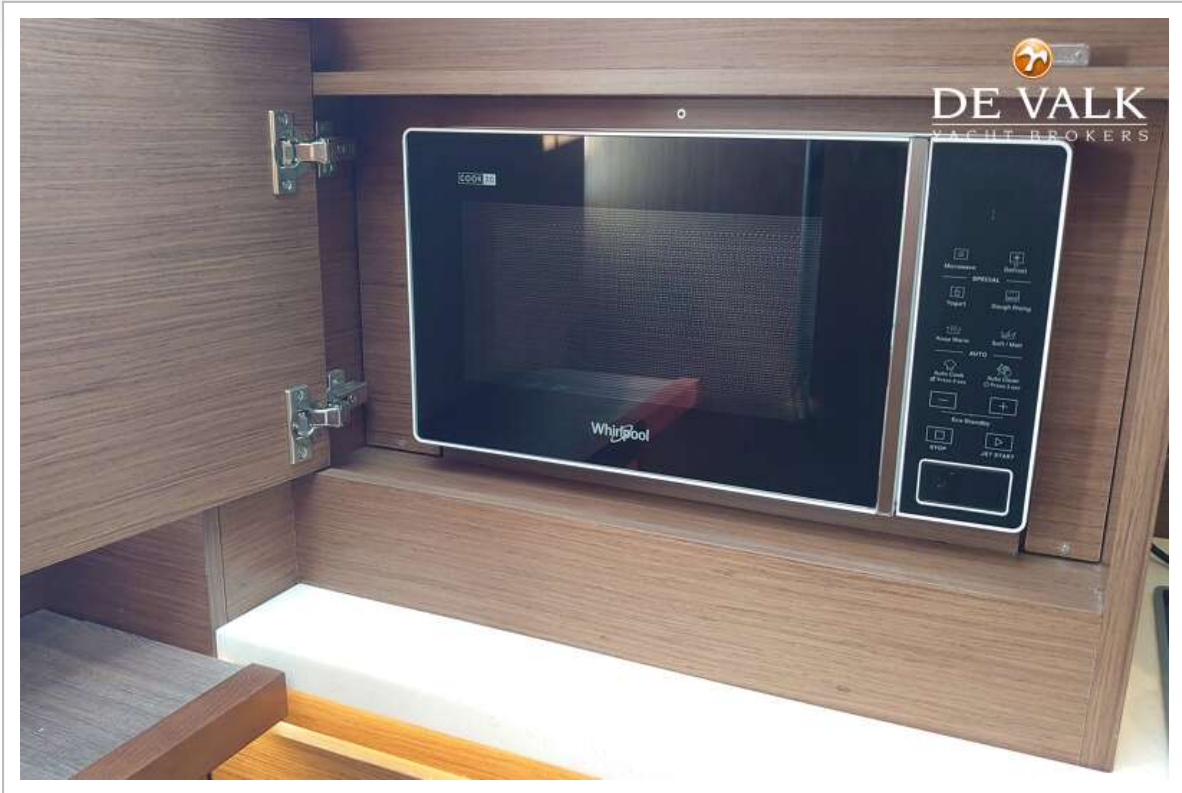
JEANNEAU CAP CAMARAT 12.5 WA



JEANNEAU CAP CAMARAT 12.5 WA



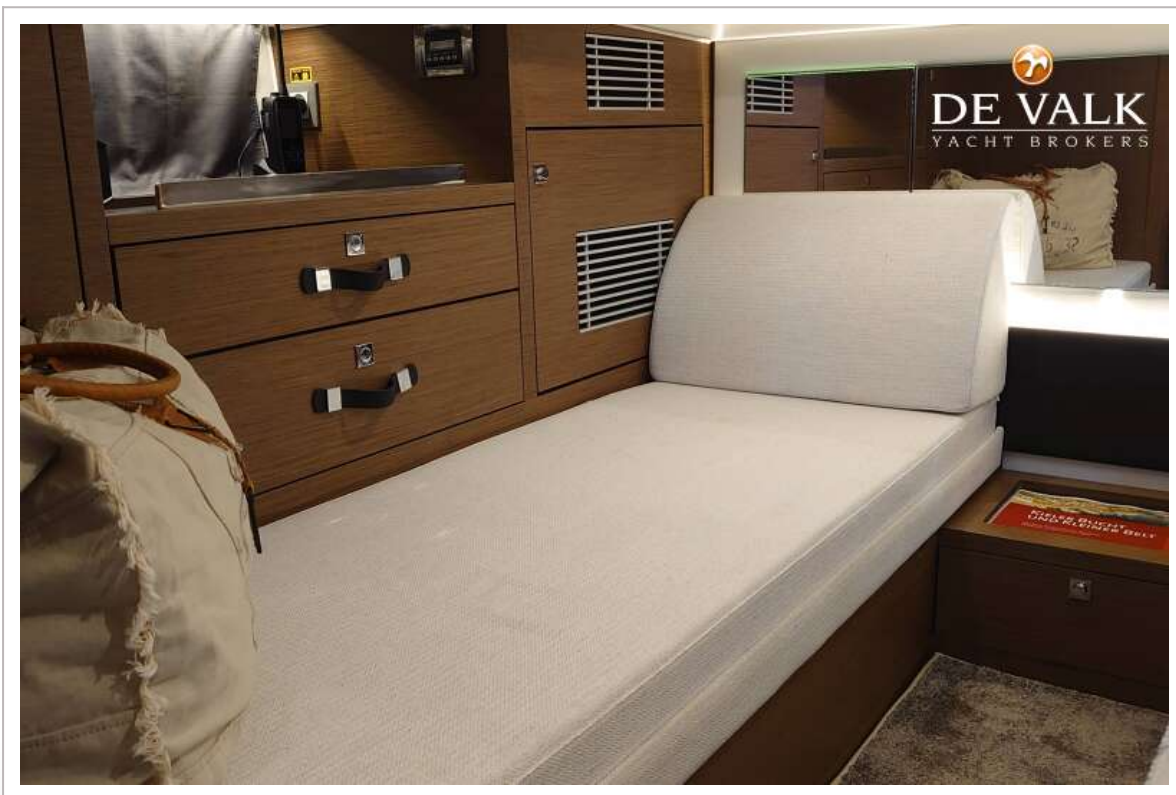
JEANNEAU CAP CAMARAT 12.5 WA



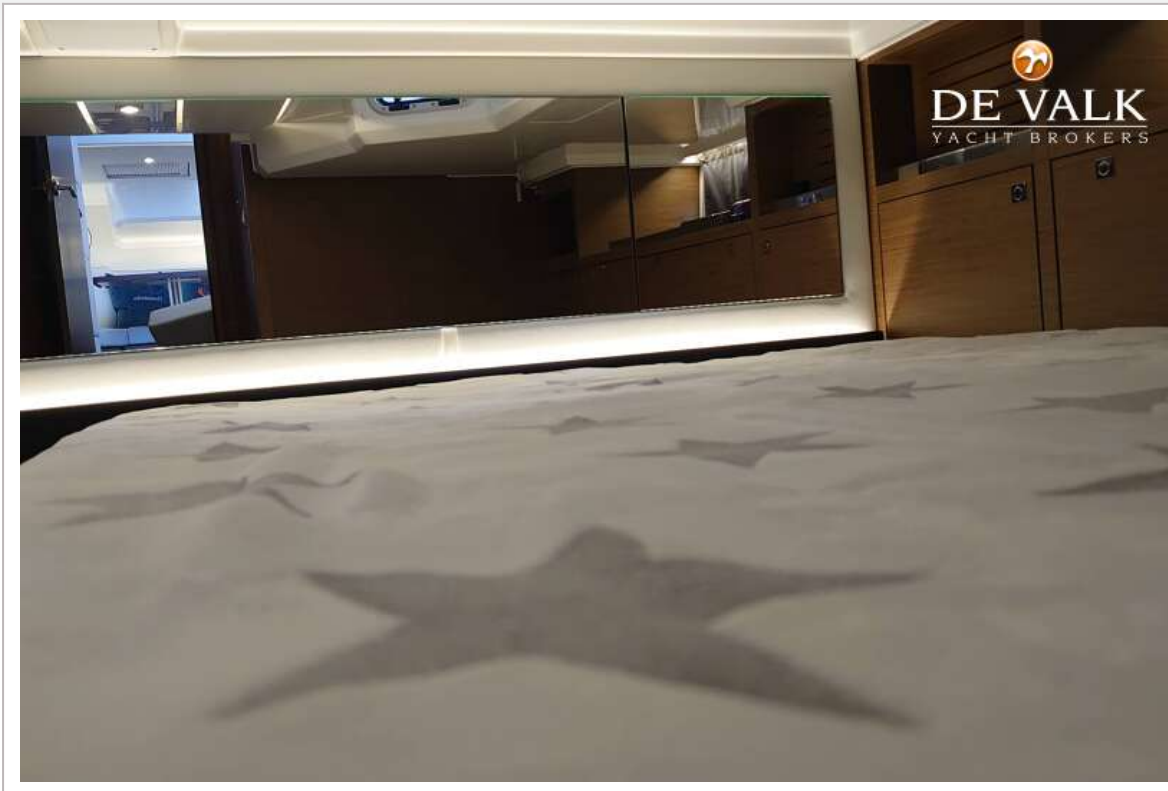
JEANNEAU CAP CAMARAT 12.5 WA



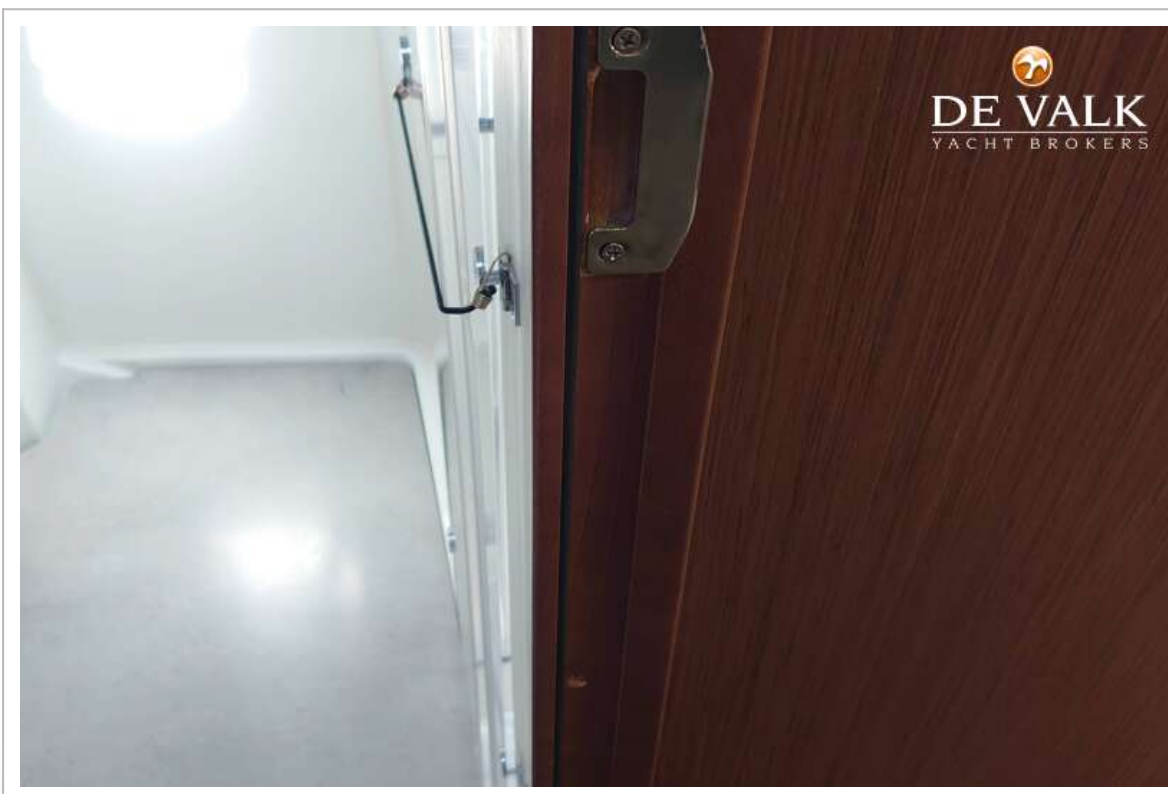
JEANNEAU CAP CAMARAT 12.5 WA



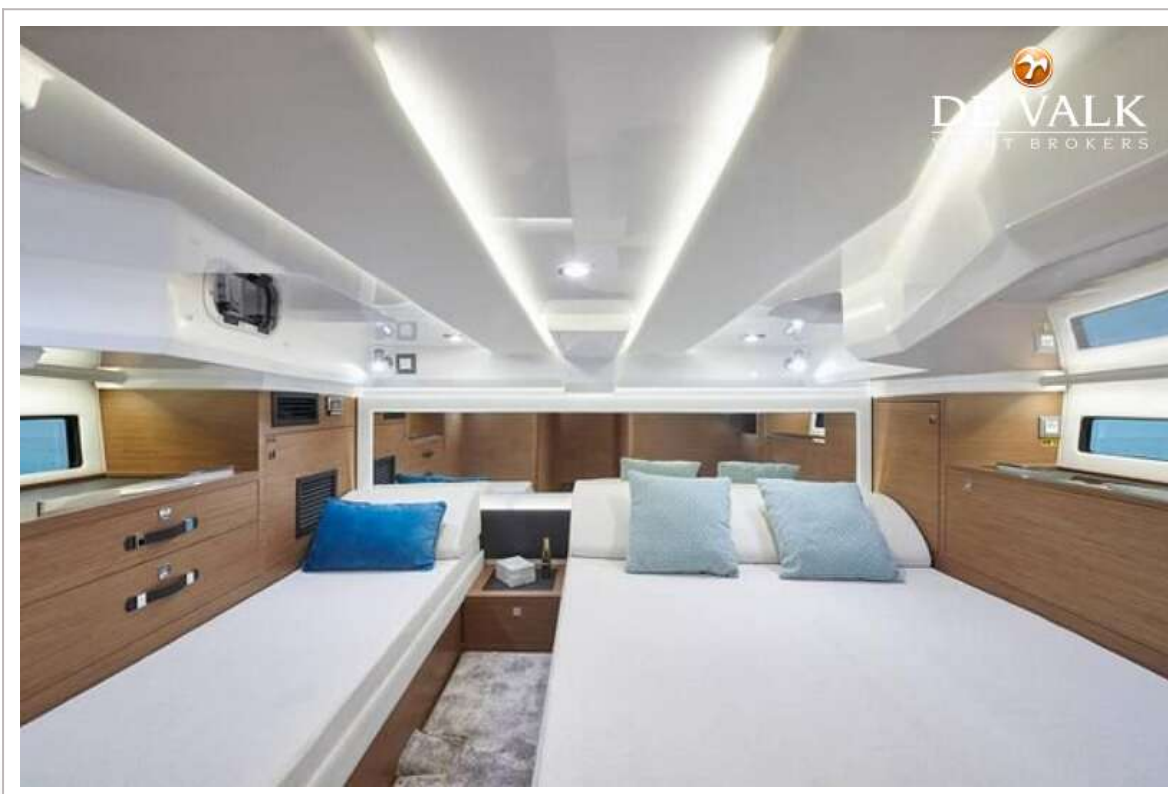
JEANNEAU CAP CAMARAT 12.5 WA



JEANNEAU CAP CAMARAT 12.5 WA



JEANNEAU CAP CAMARAT 12.5 WA



JEANNEAU CAP CAMARAT 12.5 WA


DE VALK
YACHT BROKERS




DE VALK
YACHT BROKERS



JEANNEAU CAP CAMARAT 12.5 WA

