



DE VALK
YACHT BROKERS



KOOPMANS 42



DE VALK
YACHT BROKERS

KOMMENTARE DES MAKLERS

This Koopmans 42 steel yacht makes every sailor's heart beat faster. This precious beauty from its first owner, is called Ankien and custom-made according to the requirements of her tall owner. The Koopmans 42 is a classic design by the famous D. Koopmans Sr. All his designs excell in seaworthiness, cruising performance and safety. Every detail was very well thought out making "Ankien" unique and special. She has a warm full mahogany interior with ample headroom and stowage space throughout.

Johan Nooitgedagt

TECHNISCHE DATEN

Maße	12.49 x 3.65 x 1.90 (m)	Werft	Eigenbouw
Baujahr	1984	Kabinen	2
Material	Stahl	Kojen	5
Motor(en)	1 x Mitsubishi 4SE diesel	PS/kW	62.00 (PS), 45.63 (kW)
Angebotspreis	Reserviert (MwSt.)	Liegeplatz	beim Verkaufsburo

KONTAKT

Verkaufsbüro	De Valk Hindeloopen B.V.	Telefon	+31 514 52 40 00
Adresse	Oosterstrand 1 8713 JS Hindeloopen NL	E-Mail	hindeloopen@devalk.nl

HAFTUNGSAUSSCHLUSS

Diese Angaben erfolgen nach bestem Wissen, können jedoch nicht garantiert werden.



ALLGEMEIN

Modell	KOOPMANS 42
Typ	Segelyacht
Rumpflänge (m)	12,49
Breite (m)	3,65
Tiefgang (m)	1,90
Durchfahrtshöhe (m)	18,50
Stehhöhe (m)	1,95
Baujahr	1984
Werft	Eigenbouw
Land	Niederlande
Entwerfer	Dick Koopmans
Gewicht (t)	16
Ballast (Ton)	Gusseisen mit Blei 4
Brutto tonnage	13
Netto tonnage	ja
Rumpfmateriäl	Stahl
Rumpffarbe	gebrochenes Weiß
Haut-dicke Rumpf (mm)	5
Rumpfform	Langkieler
Art Kiel	Langkieler
Material Aufbauten	Stahl
Haut-dicke Aufbauten (mm)	4
Haut-dicke Deck (mm)	4
Stossliste	Holz
Deckmaterial	Stahl
Deck Finish	Treadmaster
Deck Finish Aufbauten	gemalt
Pflicht Bedeckung	Treadmaster
Antifouling (Jahr)	2023
Fenster Einfassung	Aluminium



Fenster Material	Sicherheitsglas
Decksluke	2x big 2x small
Bullauge	Aluminium
Treibstofftank (Liter)	Stahl 120 ltr.
Füllstandsanzeige (Treibstofftank)	ja
Trinkwassertank (Liter)	Kunststoff 80 ltr.
Radsteuerung	Kabelsteuerung
Aussen Steuerung	ja

UNTERKUNFT

Kabinen	2
Kojen	5
Innen	Mahagoni
Fussboden	Teak und Holly
Offenen Cockpit	ja
Standhöhe Salon (m)	1,95 mtr.
Heizung	Diesel Heißluft Eberspacher
Kartentisch	ja
Kombüse	ja
Arbeitsfläche	Kunststoff
Spülbecken	Edelstahl
Herd	Gas 2 Burner & heating plate
Ofen	Taylor
Kuhlschrank	Engel
Wasserdruck System	elektrisch
Geschirrausstattung	ja
Eignerkabine	Doppelbett + Einzelbett
Länge Bett (m)	2.00
Kleiderschrank	Regale und hängend
Badezimmer	gemeinsam
Toilet	gemeinsam



Toilette System	handbetrieb
Handwaschbecken	auf der Toilette
Gästekabine 1	Zwei Einzelbetten Front
Länge Bett (m)	2.0
Kleiderschrank	Schubladen und Regale

MASCHINEN

Motoranzahl	1
Marke	Mitsubishi
Typ	4SE
PS	62
kW	45.63
Kraftstoffart	Diesel
Überholung im Jahr	2008
Höchstgeschwindigkeit (Kn)	7
Marschgeschwindigkeit (Kn)	6
Verbrauch (l/h)	3
Kühlungssystem Motor	indirekte Wärmetauscher
Antrieb	Schraubenwelle
Motor bedienung	Seilzug Kabel
Gewende getriebe	mechanisch
Exhaust	wassergekühlt
Wellen Drucklager	ja
Propeller Typ	fest
Propellerblätter	3
Material Propellerwelle	Edelstahl
Propellerwelle schmierung	Wasser
Hand Bilgenpumpe	ja
Batterien	4
Starterbatterie	ja
Versorgungsbatterie	ja



Batterie Monitor	Batt monitor btm III
Batterie Ladegerat	ja
Solar panele	Victron Solar Controller
Landstrom	mit Kabel

NAVIGATION

Kompass	On steering pedestal
Tiefenanziege	Seafarer 700 inside
Logge	Logic, Needs to be serviced
Windlupe anzeige	AdvanSea S400 Wind
UKW	Sailor Compact RT 2048
Autopilot	Needs to be serviced
Radar	Raytheon dome
GPS	Furuno GP-32 GPS Navigator
Plotter	Cobra Marine C-Map NT
Radar/GPS	Raytheon R20 radar scan
Wetter Empfänger	Radio Telex Weatherman
Elektronische Kart(en)	ja
Navigation Beleuchtung	ja
Suchscheinwerfer	ja

AUSRÜSTUNG

Spritzverdek	ja
Sonnenschirm	ja
Badeleiter	Edelstahl
Anker	CQR Pflugschar
Ankerkette	30 meter
Anker 2	Danforth
Ankerwinde	handbetrieben
See Reling	Draht/Seil
Zupackenschiene (aufbauten)	Teak



Heckkorb	ja
Bugkorb	ja
Rettungsinsel	Container
Rettungsinsel (Pers)	Container 4
Radar Reflektor	ja
Fenderkissen	ja
Festmacher	ja
Radio-CD Spieler	ja
Lautsprecher im Salon	ja
Feuerloscher	ja

RIGG

Rig	Sloop-Kutter
Stehendes Gut	Drahtseil
Marke Mast	Proctor
Material Mast	Aluminium
Salings	2 pair
Großsegel	2009 Hagoort 38m2 Dacron Cross-cut
Großsegel-Persenning	ja
Latten traveller	ja
Durchelatted großsegel	ja
Kutter Stag	ja
Fock	2009 Hagoort 22m2 Dacron Cross-cut
Genua	2009 Hagoort 54m2 Dacron Cross-cut
Rollreffanlage	ja
Genua-Persenning	ja
Kutter Rollreffanlage	ja
Gennaker	Champion sails, 1995, hardly used.
Reff Vorrichtung	Schnell-1-Lein-Reffsystem
Baumniederhohler	mechanisch
Primare Schot Winschen	2x Enkes 22 ASC ST



Genua Schotwinschen

2x Enkes 28 ASC ST

Fall Winschen

1x Enkes 22 ACS ST on mast

Multifunktional Winschen

3x Enkes 22 on deck

Spi-Baum

Aluminium 2x

Weitere Info

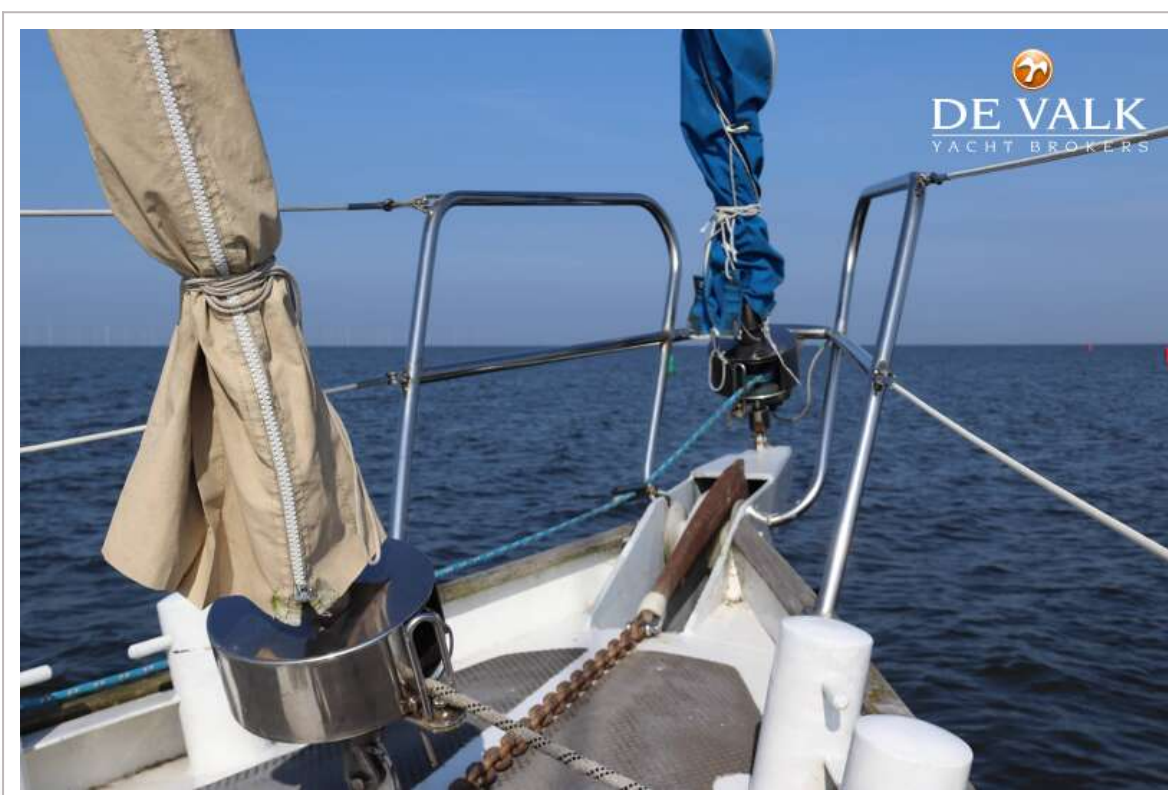
Wintertent

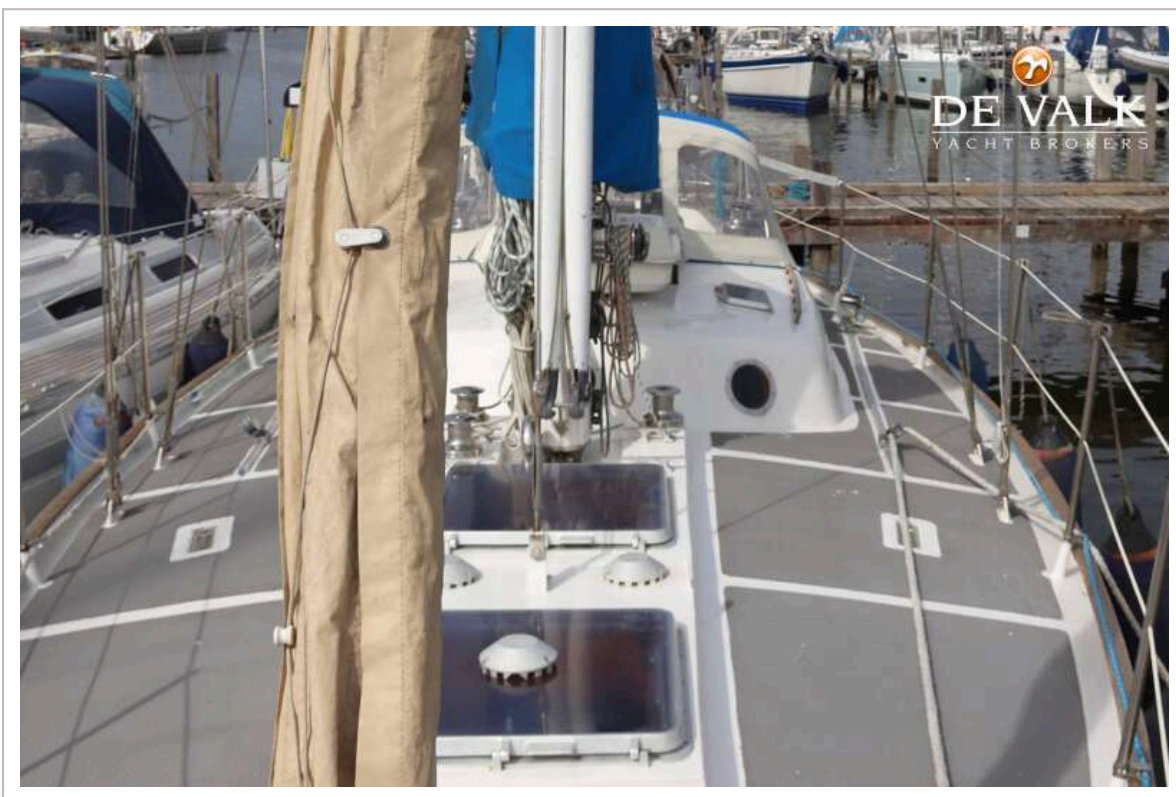


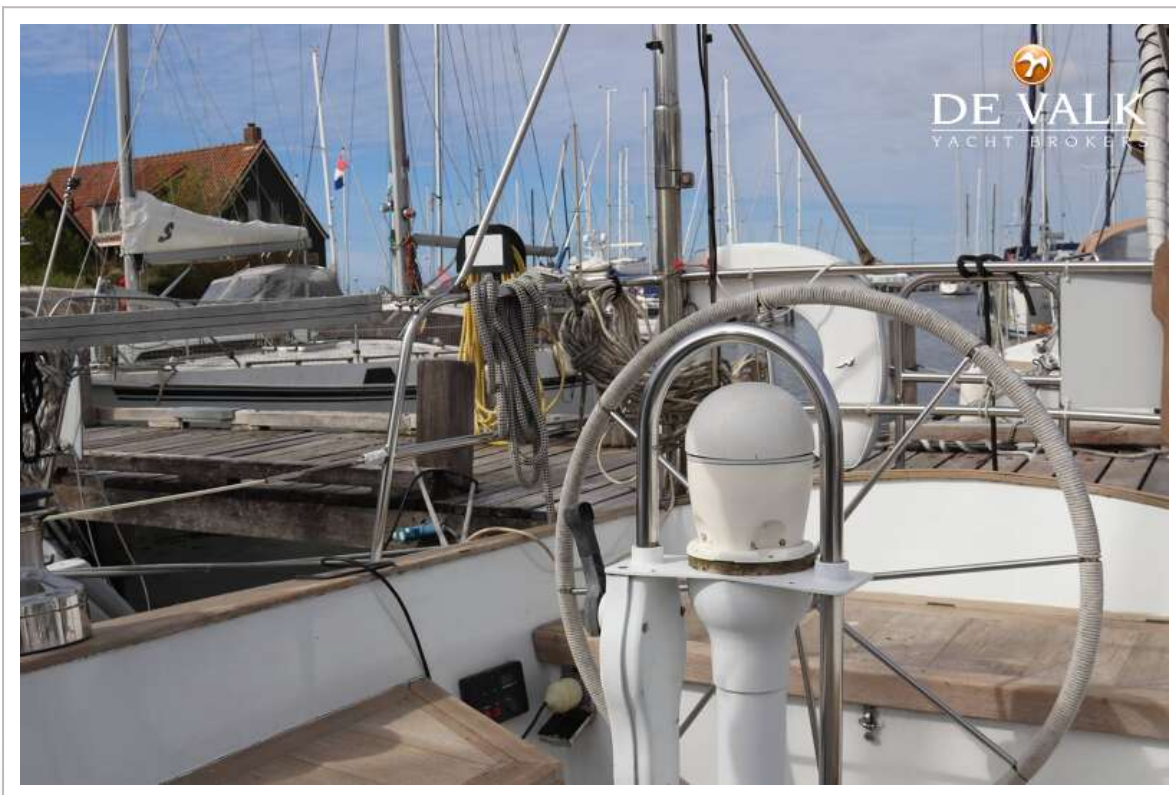


KOOPMANS 42









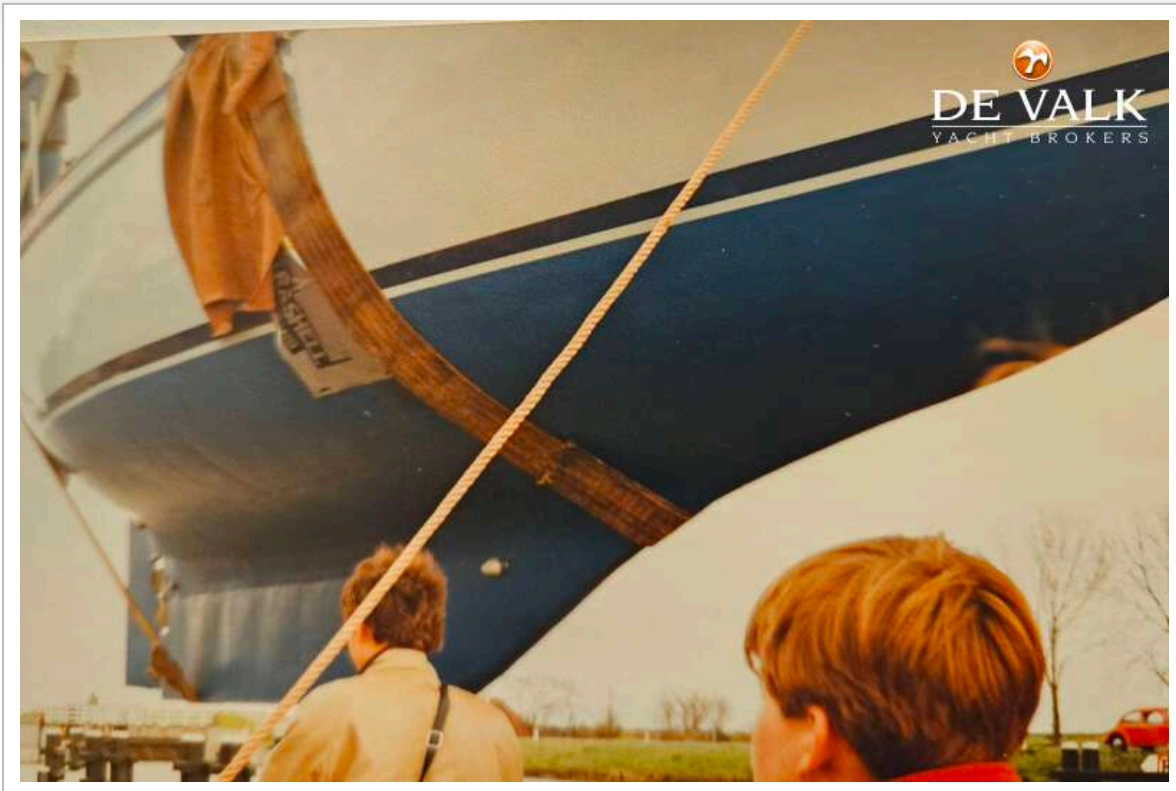
KOOPMANS 42

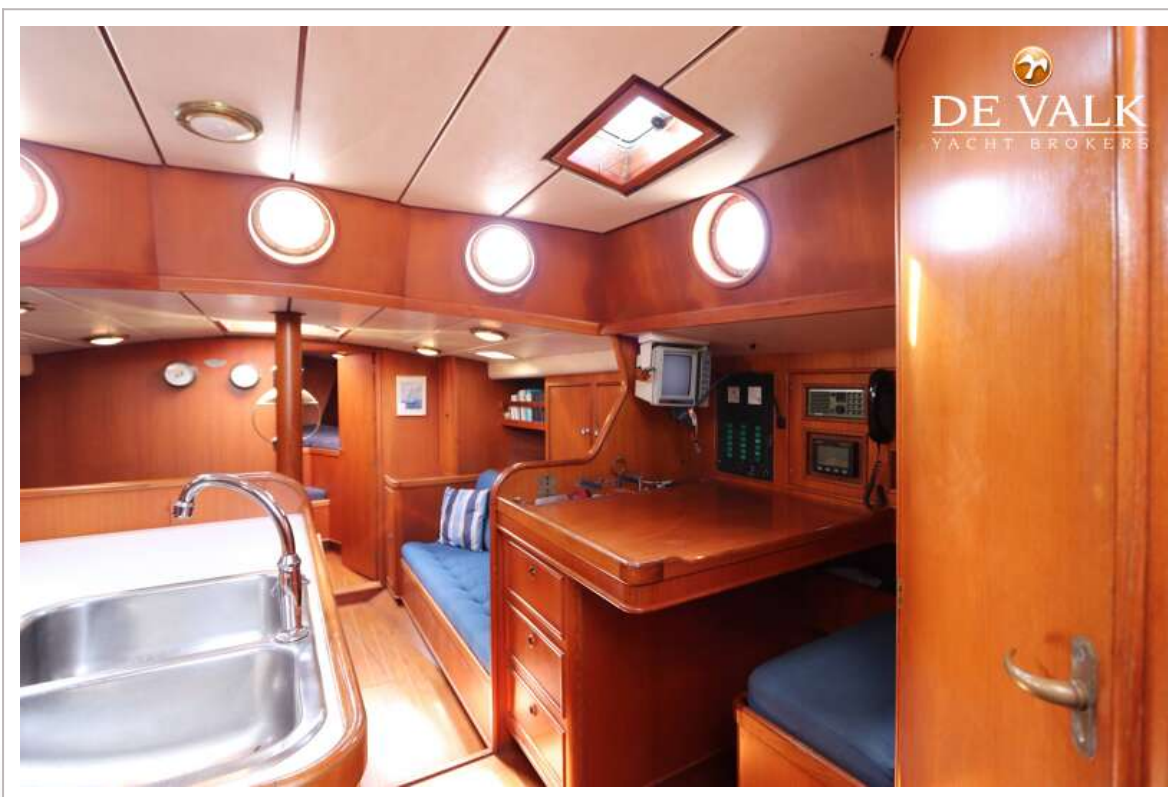








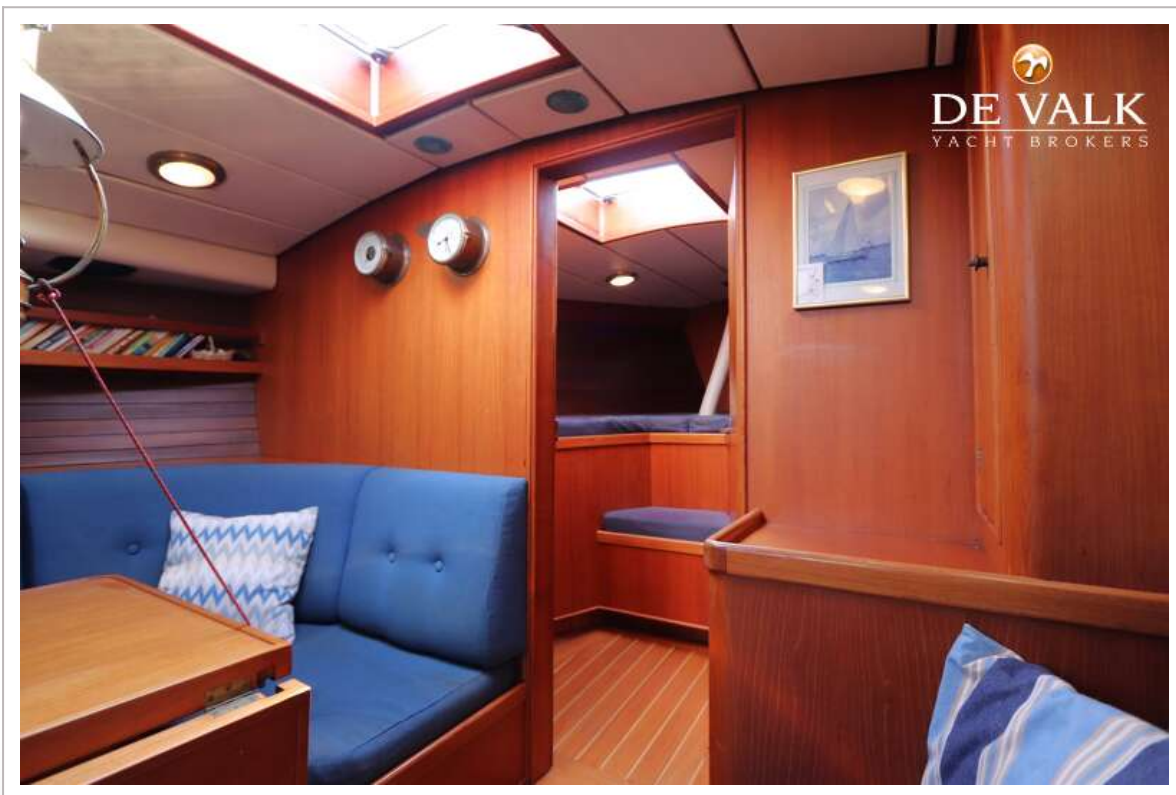




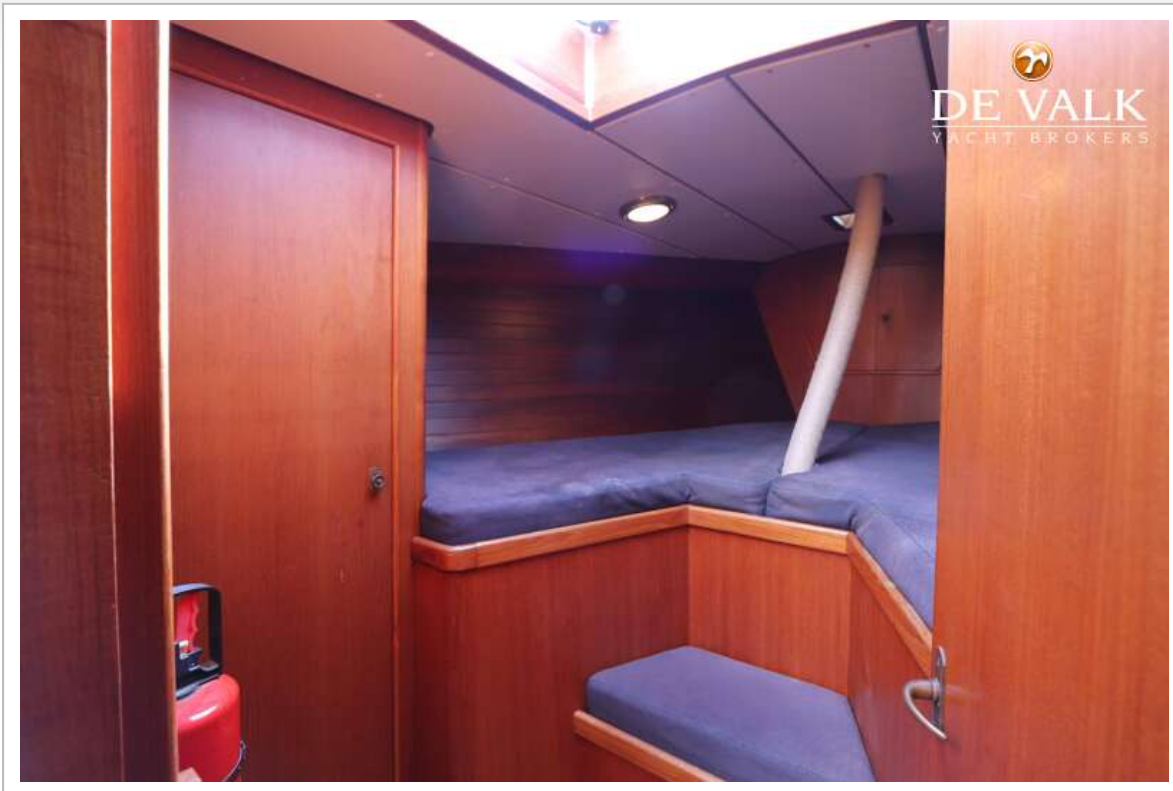
KOOPMANS 42



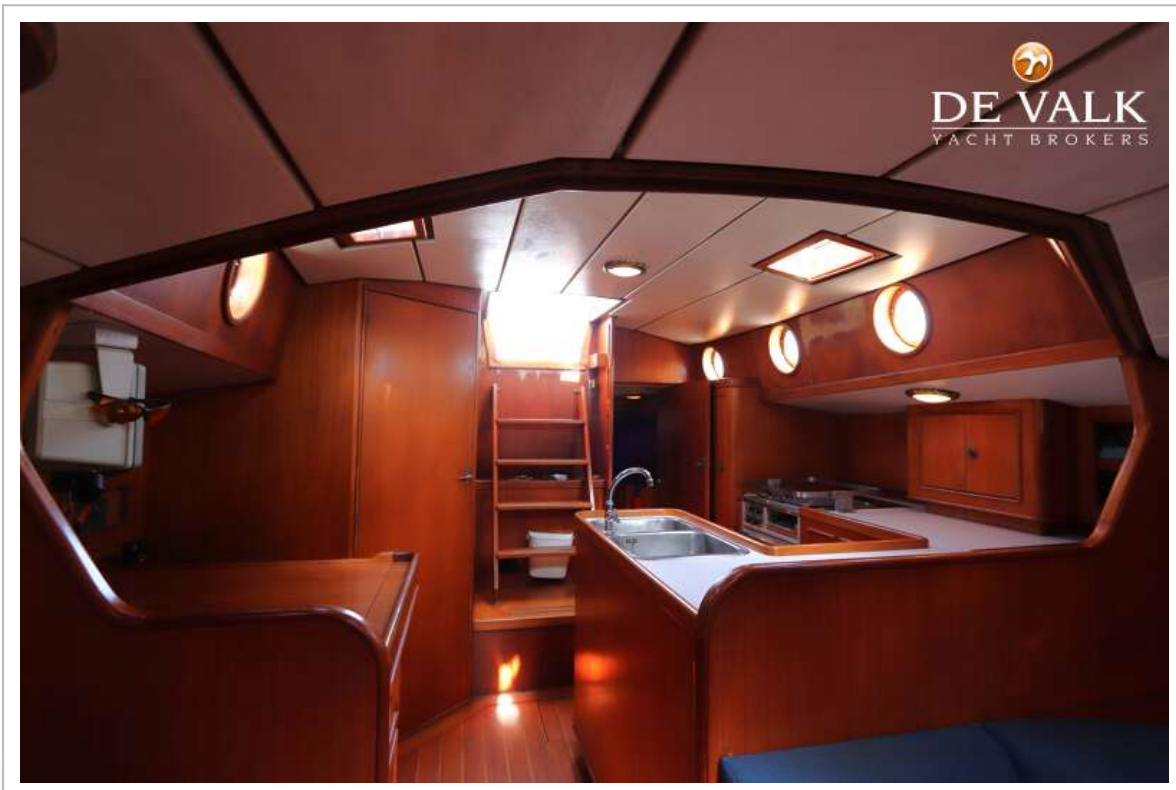
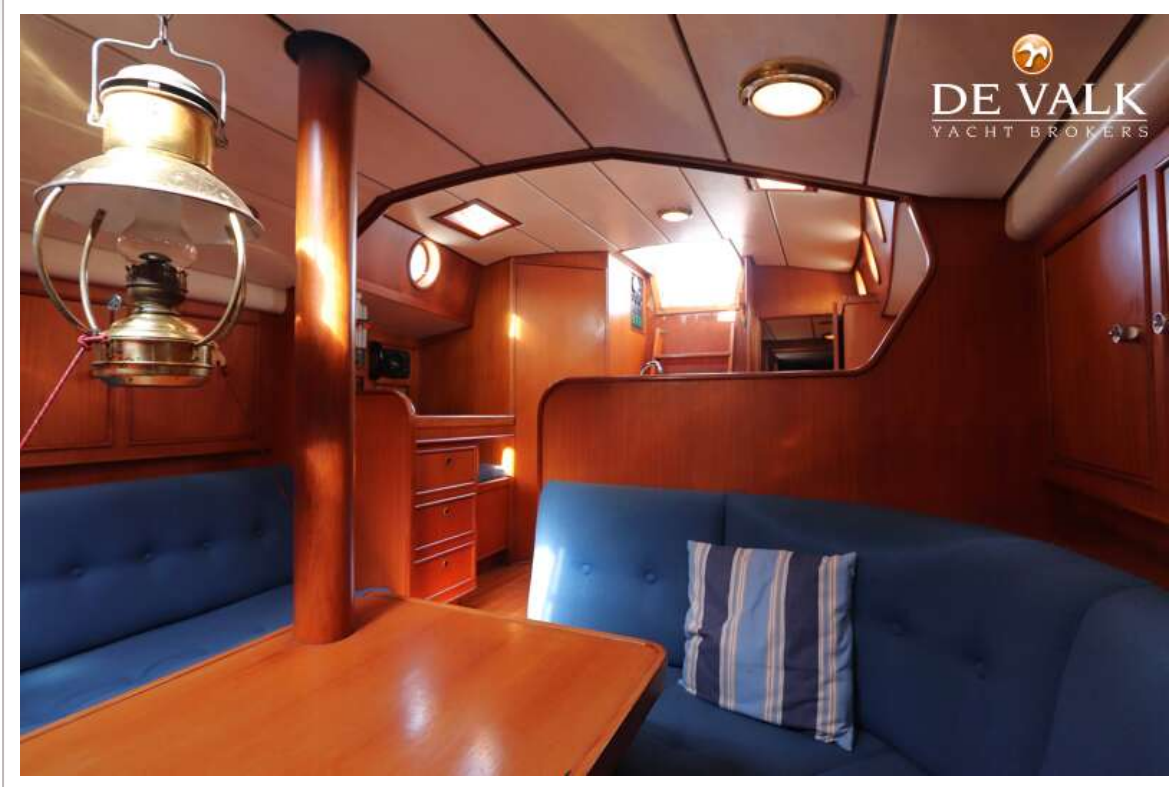
KOOPMANS 42



KOOPMANS 42

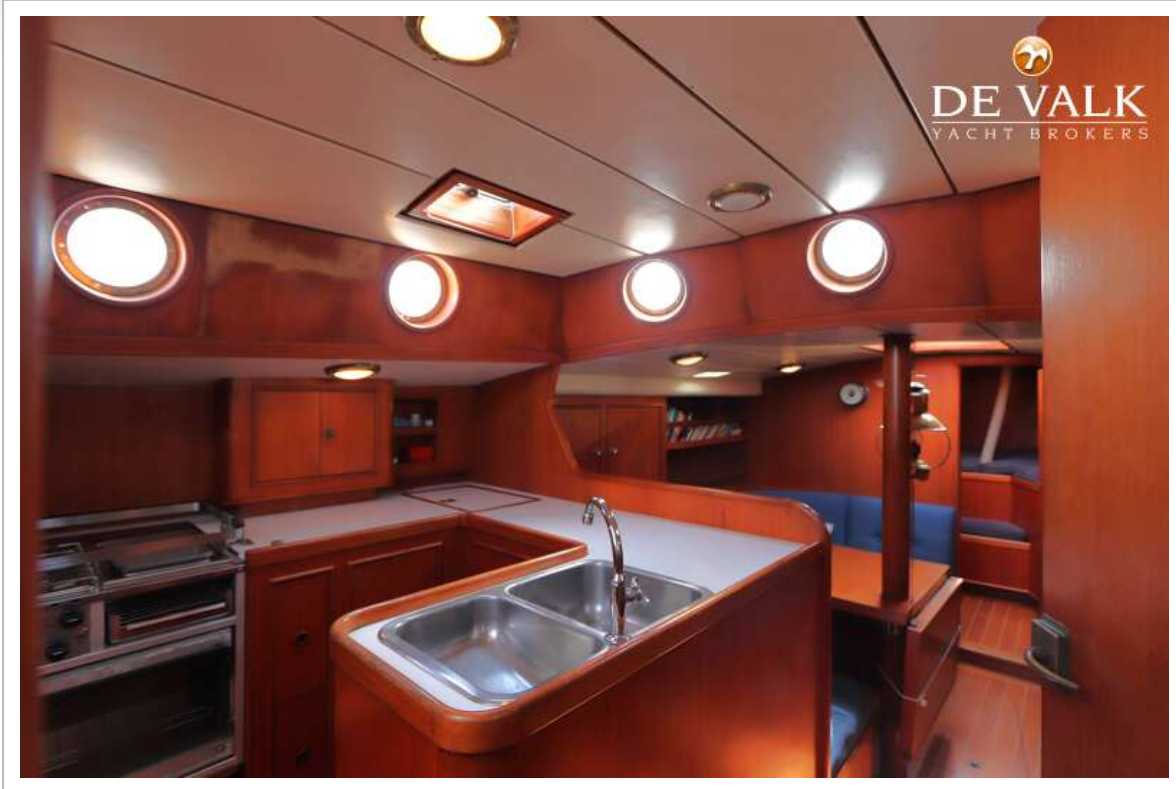


KOOPMANS 42





KOOPMANS 42



KOOPMANS 42

