



DE VALK
YACHT BROKERS



SALONA 40



DE VALK
YACHT BROKERS

KOMMENTARE DES MAKLERS

The Salona 40 was built by AD Yachts in Croatia and designed by J&J yachts. Whilst she is a performance cruiser she does not lack space and comfort with a very large saloon and galley with ample dining area and plenty of accommodation for 6 persons in 3 double cabins. Over the last year she has had a new rig, new sails, new electronics, new solar panels, new outboard & dinghy, new batteries, new life raft and is ready now for her new adventure.

Zoë Ann Clark

TECHNISCHE DATEN

Maße	11.99 x 4.00 x 2.10 (m)	Werft	AD Yachts
Baujahr	2006	Kabinen	3
Material	GFK	Kojen	6
Motor(en)	1 x Yanmar 3JH4E diesel	PS/kW	40.00 (PS), 29.44 (kW)
Angebotspreis	€ 95.000 (MwSt. Nicht bezahlt)	Liegeplatz	contact Almeria

KONTAKT

Verkaufsbüro	De Valk Almeria	Telefon	+34 950 497 825
Adresse	Puerto Deportivo, Darsena de la Batea 42 04711 Almerimar ES	E-Mail	almeria@devalk.nl

HAFTUNGSAUSSCHLUSS

Diese Angaben erfolgen nach bestem Wissen, können jedoch nicht garantiert werden.



ALLGEMEIN

Modell	SALONA 40
Typ	Segelyacht
Rumpflänge (m)	11,99
Wasserlinienlänge (m)	10,65
Breite (m)	4,00
Tiefgang (m)	2,10
Durchfahrtshöhe min (m)	18,00
Stehhöhe (m)	1,85
Baujahr	2006
Werft	AD Yachts
Land	Kroatien
Entwerfer	J&J
Gewicht (t)	22,2
Ballast (Ton)	2,8
CE Norm	A
Rumpfmateri al	GFK
Rumpffarbe	Weiß
Rumpfform	Rundspant
Art Kiel	Flossen Kiel
Deckmaterial	GFK
Deck Finish	Antirutsch Belag
Deck Finish Aufbauten	Antirutsch Belag
Pflicht Bedeckung	Teak
Antifouling (Jahr)	2024-SeaJet 011 Primer, 2 layers+ SeaJet 033 Antifouling, 4 lay.
Fenster Einfassung	Aluminium
Fenster Material	Perspex
Decks Luke	ja
Treibstofftank (Liter)	Kunststoff 200 + 80 spare jerrycans
Füllstandsanzeige (Treibstofftank)	ja
Trinkwassertank (Liter)	Kunststoff 200



Fäkaelien Tank (Liter)	Kunststoff 50
Füllstandsanzeige (Fakaelientank)	Not connected
Fäkaelien Tankablauf	ja
Aussen Steuerung	ja
Weitere Info	Set of primer and anti-fouling on board as spare.

UNTERKUNFT

Kabinen	3
Kojen	6
Einteilung	3 cabins
Fussboden	Holz
Salon	ja
Standhöhe Salon (m)	1,85
Heizung	Diesel Heißluft Eberspächer Airtronic
Kartentisch	ja
Dinette	ja
Umbaubar Koje	2
Kombüse	L-shape
Arbeitsfläche	Kunststoff
Spülbecken	Edelstahl
Herd	Gas
Ofen	ja
Gas-Alarm	ja
Kuhlschrank	ja
Warmwasser System	220V + Motor
Wasserdruck System	elektrisch
Kochend-Wasserhahn	ja
Eignerkabine	Doppelbett Forward
Länge Bett (m)	2.1
Kleiderschrank	Regale und hängend
Badezimmer	en suite



Toilet	en suite
Toilette System	handbetrieb
Handwaschbecken	im Badezimmer
Dusche	en suite
Gästekabine 1	Doppelbett Aft Port
Länge Bett (m)	2
Kleiderschrank	Regale und hängend
Badezimmer	getrennt
Toilette	getrennt
Toilette System	handbetrieb
Handwaschbecken	im Badezimmer
Dusche	getrennt
Gästekabine 2	Doppelbett Aft STB (Cushions stored in Guest Cabin 1)
Länge Bett (m)	2
Kleiderschrank	Regale und hängend

MASCHINEN

Motoranzahl	1
Marke	Yanmar
Typ	3JH4E
PS	40
kW	29.44
Kraftstoffart	Diesel
Installiert im Jahr	2006
Höchstgeschwindigkeit (Kn)	8
Marschgeschwindigkeit (Kn)	6
Verbrauch (l/h)	3
Reichweite (nm)	400
Motorstunden	2076
Kühlungssystem Motor	indirekte Wärmetauscher
Antrieb	Saildrive



Saildrive Dichtung	Changed 2024
Motor bedienung	Seilzug Kabel
Gewende getriebe	hydraulic
Propeller Typ	fest 15x17
Propellerblätter	3
Hand Bilgenpumpe	ja
Elektrische Bilgenpumpe	ja
Bilge Alarm	ja
Elektrische Anlage	12V System
Batterien	3
Starterbatterie	Lead acid 110Ah (One new spare)
Versorgungsbatterie	Lithium (LiGePO4) 200Ah
Batterie Ladegerat	Two: one for Starter Batter (Quick SBC250) + Victron Lithium
Umwandler	Victron 12v-> 220V 500W (2024)
Solar panele	Victron (new in 2004)
Landstrom	mit Kabel 230V
Weitere Info	Victron controller Bluetooth (2024)
Weitere Info	All seacocks replaced 2024 (Truedesign)
Weitere Info	Spare alternator (new)/+spare fuel seperator and filters.

NAVIGATION

Kompass	ja
Elektrisches Kompass	ja
Tiefenanziege/Logge	Raymarine ST60+ Tri data
Windlupe anzeige	Raymarine i70
UKW	Garmin
Autopilot	Raymarine ST 6001+
Ruderwinkel Anzeige	Yes (on autopilot)
Radar	Simrad 3G (Interfaced with B&G)
Plotter	B&G Vulcan 7
Radar/GPS/Plotter	ja



Elektronische Kart(en)	ja
AIS Transceiver	(Interfaced with B&G)
Radio Empfänger	ja
Epirb	ja
Navigation Beleuchtung	ja

AUSRÜSTUNG

Spritzverdek	ja
Bimini	ja
Cockpit Tisch	Just the stainless steel frame. Needs new table top.
Badeleiter	Edelstahl
Gangway	Plank
Anker	Rocna 15Kg
Ankerkette	40m
Anker 2	Bruce 15Kg
Ankerwinde	elektrisch
Beiboot	aufblasbar Highfield UL260 (2024)
Ausserborder	Honda 6HP (2024)
Ausserborder Halterung	ja
See Reling	Draht/Seil
Zupackenschiene (aufbauten)	Edelstahl
Heckkorb	ja
Bugkorb	ja
Rettungsinsel	Ocean ISO (2024)
Rettungsinsel (Pers)	4
Letzte Wartung Rettungsinsel	2024
Schwimvesten	ja
Sicherheits Rustung	ja
Rettungsboje	ja
Sicherheitsleine auf Deck	ja
Fernglas	ja



Radar Reflektor	ja
Fenderkissen	ja
Festmacher	ja
Reserve Teilen	ja
Werkzeug	ja
Radio	ja
Lautsprecher im Pflicht	ja
Lautsprecher im Salon	ja
Uhr - Barometer	Electric
Feuerloscher	ja
Letzte Wartung Feuerloscher	2024
Feuerloscher in Maschine Raum	ja

RIGG

Rig	Sloop New 2023
Stehendes Gut	Drahtseil
Marke Mast	Sparcraft
Material Mast	Aluminium
Salings	3
Großsegel	New 2024 (spare old sails onboard)
Großsegel-Persenning	ja
Latten traveller	ja
Durchelatted großsegel	ja
Genua	New 2024
Rollreffanlage	ja
Reff Vorrichtung	Reffleinen 3 reef, two from cockpit
Achterstag Spanner	mechanisch
Baumniederhohler	mechanisch
Genua Schotwischen	Harken x 2
Fall Wischen	Harken x 2
Multifunktional Wischen	Harken x 2



Weitere Info

Weitere Info

Dyneema - halyards (main & genoa)

Additional Tricolour on mast top



SALONA 40



SALONA 40

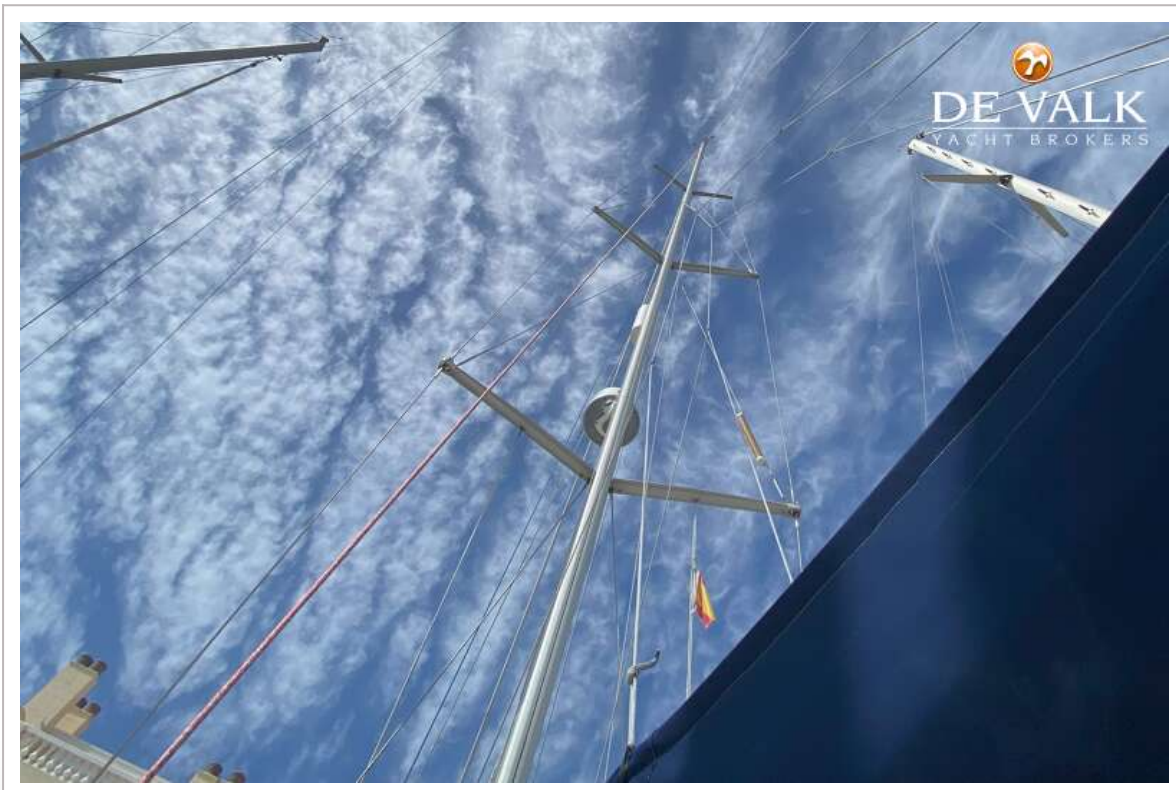


SALONA 40



SALONA 40





SALONA 40



SALONA 40



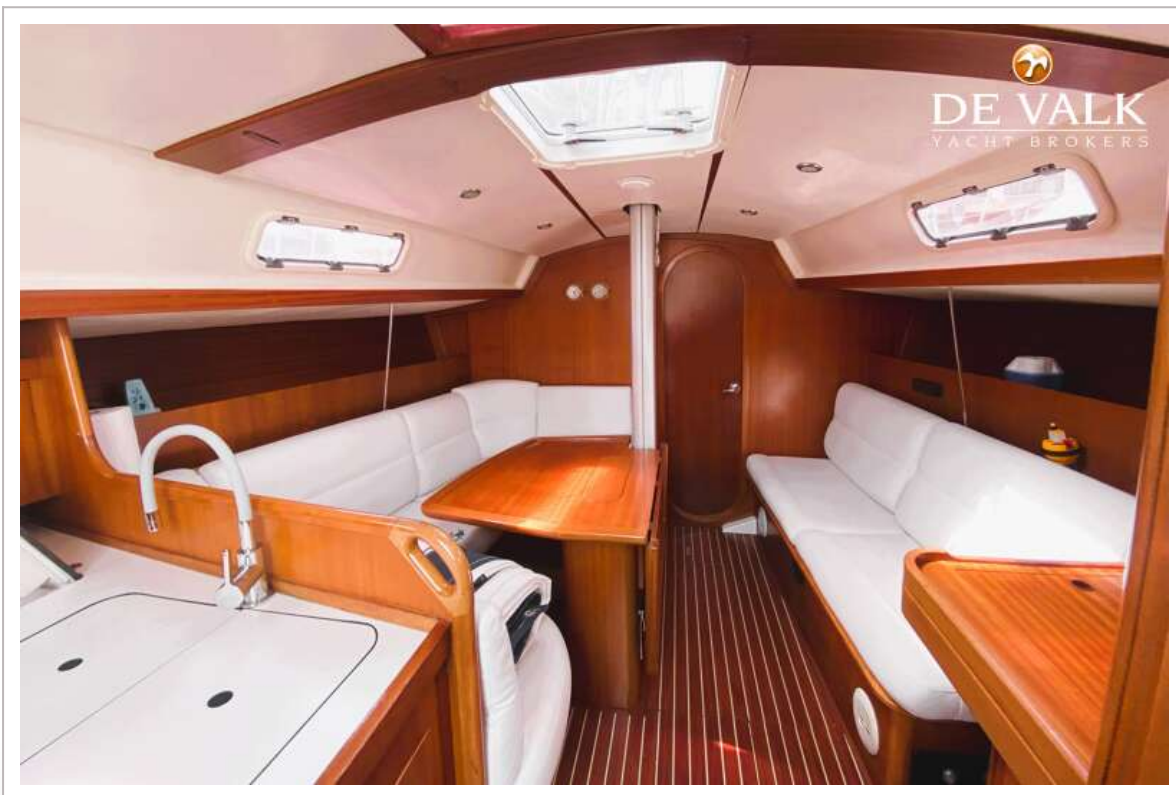
SALONA 40



SALONA 40



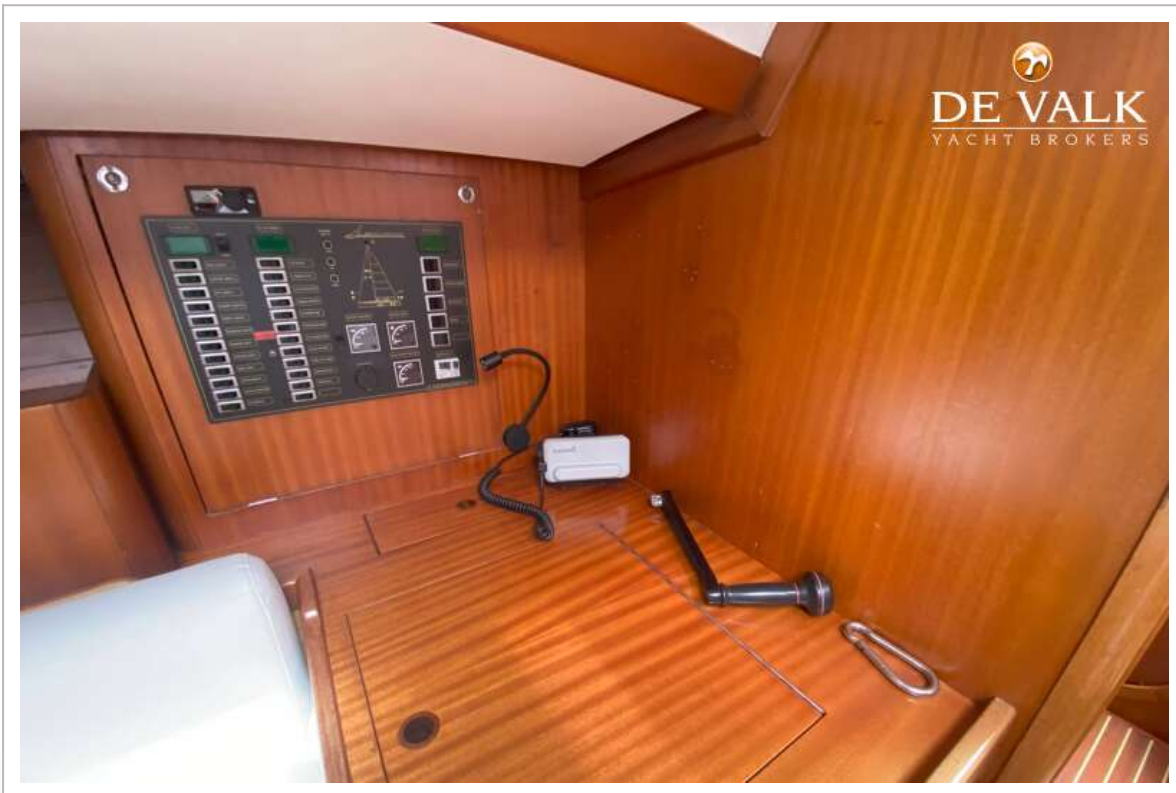
SALONA 40



SALONA 40



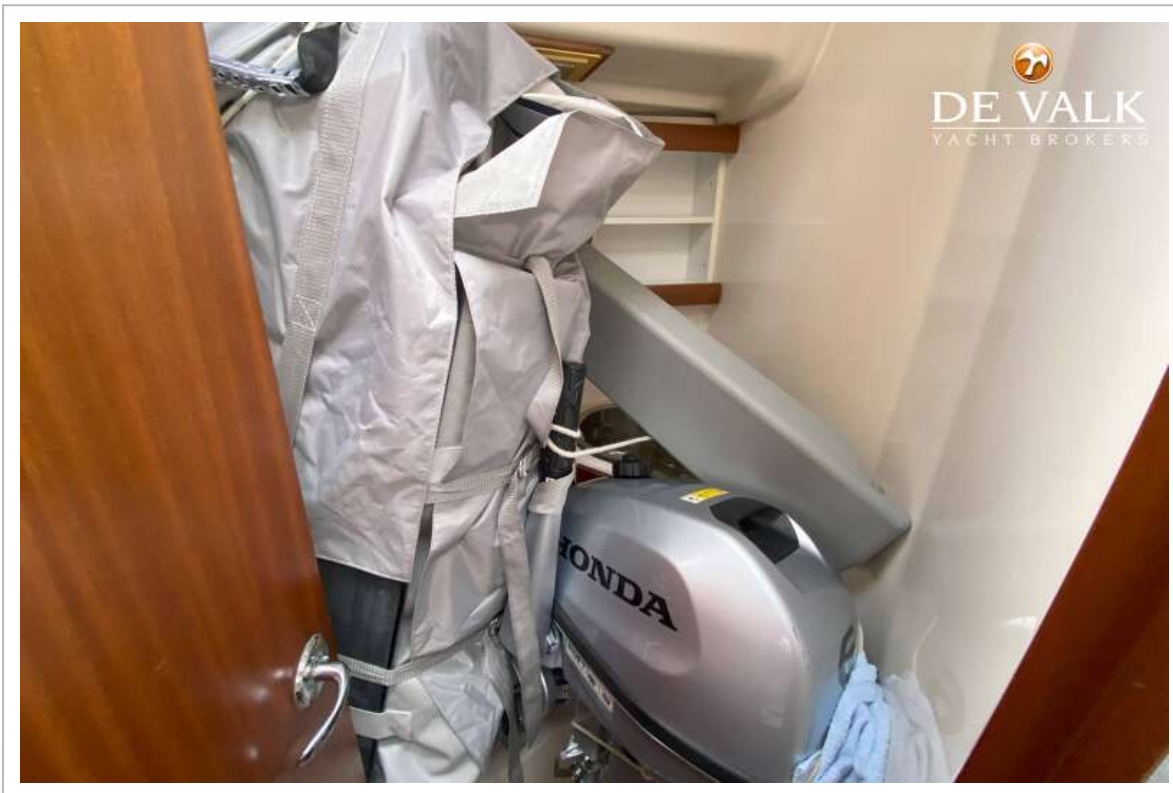
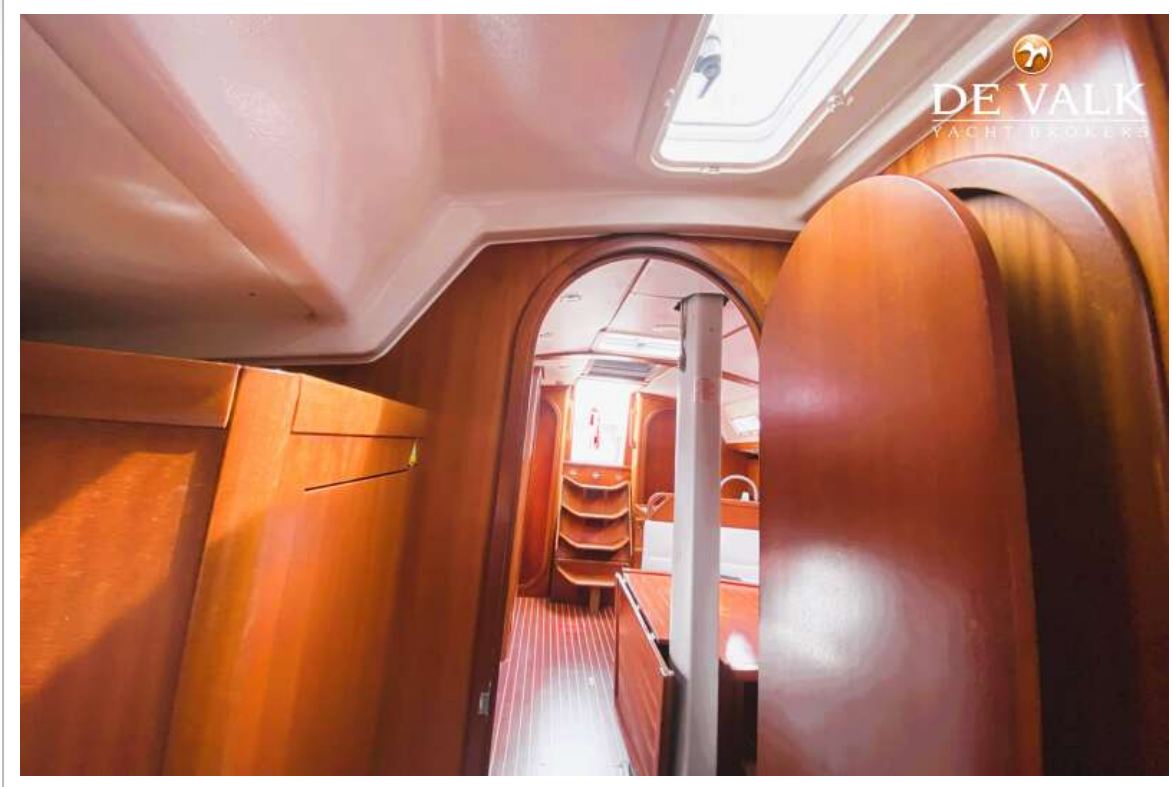
SALONA 40



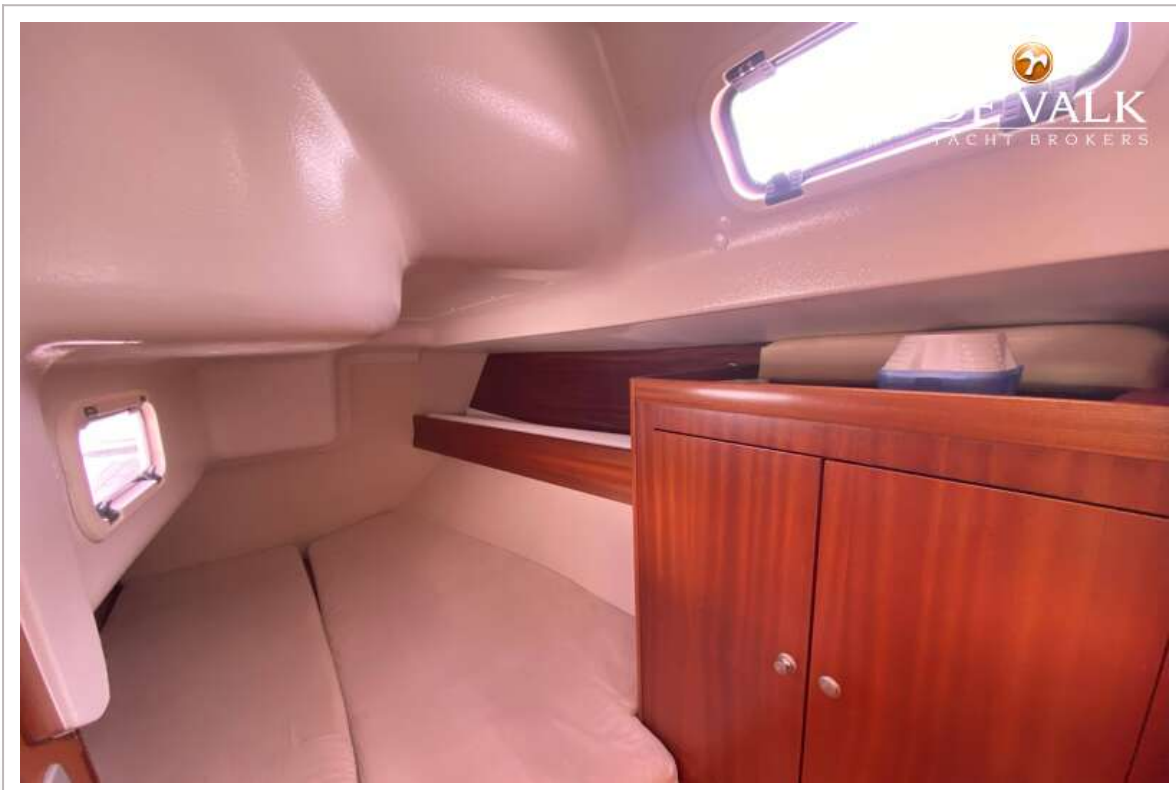
SALONA 40



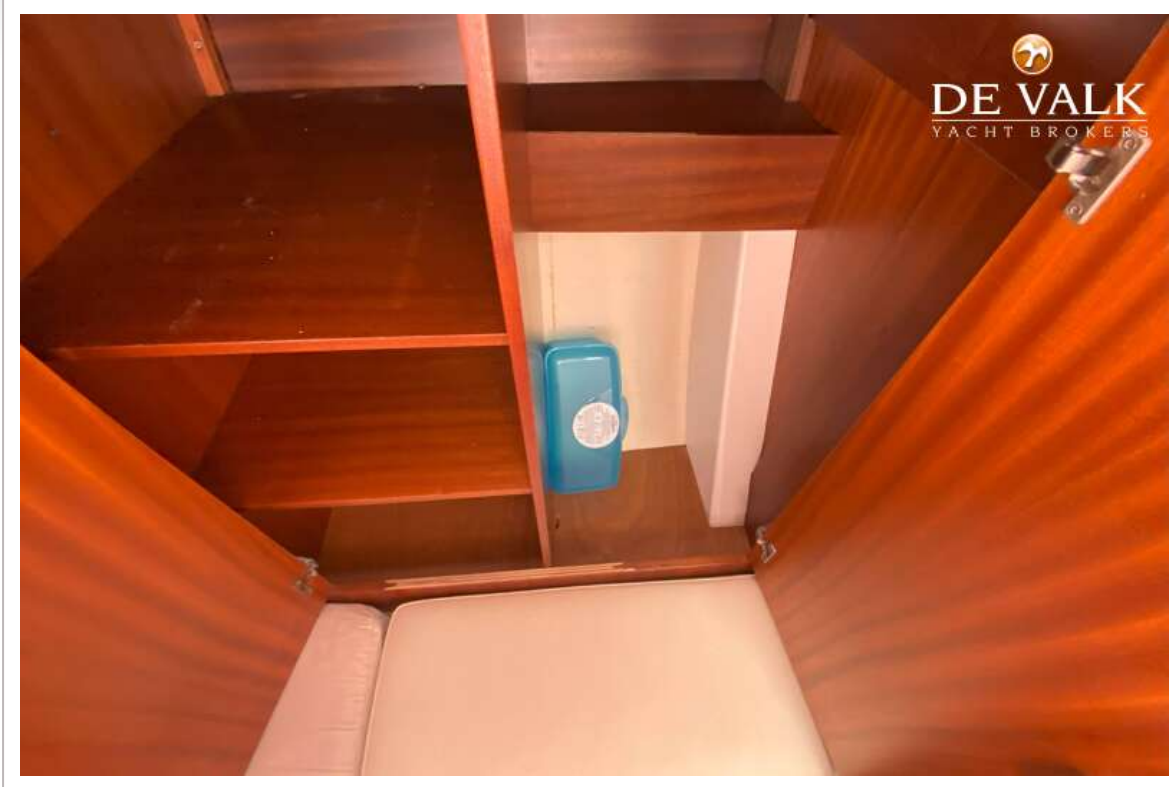
SALONA 40



SALONA 40



SALONA 40



SALONA 40

