



DE VALK
YACHT BROKERS



BENETEAU OCEANIS 40



DE VALK
YACHT BROKERS

KOMMENTARE DES MAKLERS

Beneteau Oceanis 40 is an owner's version yacht that combines comfort and performance. She has generous spaces all of modern and elegant design. The boat is Dutch registered and is being sold by its first owner, who have had it in private use only. Currently located in Preveza Greece.

Sofia Iliia-Salvanou

TECHNISCHE DATEN

Maße	12.16 x 3.98 x 2.00 (m)	Werft	BENETEAU
Baujahr	2007	Kabinen	2
Material	GFK	Kojen	6
Motor(en)	1 x YANMAR 3JH4E diesel	PS/kW	40.00 (PS), 29.44 (kW)
Angebotspreis	€ 93.000 (MwSt. Nicht bezahlt)	Liegeplatz	elsewhere / nicht im Verkaufsbüro

KONTAKT

Verkaufsbüro	De Valk Corfu	Telefon	(+30) 6948681503
Adresse	New Port of Corfu, near Gouvia Marina 490 83 Corfu GR	E-Mail	corfu@devalk.nl

HAFTUNGSAUSSCHLUSS

Diese Angaben erfolgen nach bestem Wissen, können jedoch nicht garantiert werden.



ALLGEMEIN

Modell	BENETEAU OCEANIS 40
Typ	Segelyacht
Rumpflänge (m)	12,16
Breite (m)	3,98
Tiefgang (m)	2,00
Stehhöhe (m)	2,00
Baujahr	2007
Werft	BENETEAU
Land	Frankreich
Entwerfer	Berret-Racoupeau/Nauta
Brutto tonnage	13
Netto tonnage	3
CE Norm	A
Rumpfmateriäl	GFK
Rumpffarbe	Weiß
Art Kiel	Flossen Kiel
Deckmaterial	GFK
Deck Finish	Antirutsch Belag Side deck
Pflicht Bedeckung	Teak
Decks Luke	ja
Bullauge	ja
Treibstofftank (Liter)	Edelstahl 200
Füllstandsanzeige (Treibstofftank)	ja
Trinkwassertank (Liter)	Kunststoff 200
Fäkaelien Tank (Liter)	ja
Fäkaelien Tankablauf	Three way valve for toilet
Radsteuerung	X 2
Weitere Info	One / first owner since new
Weitere Info	DUTCH FLAG



UNTERKUNFT

Kabinen	2
Kojen	6
Offenen Cockpit	ja
Salon	New fabrics and foam for cushions 2023
Heizung	Via air condition
Klima Anlage	800 watt, 10.000 Btu Plus two Caframo air Fans for cabins
Kartentisch	ja
Dinette	ja
Tür zum Cockpit	ja
Kombüse	ja
Arbeitsfläche	ja
Spülbecken	ja
Herd	2 burners Gas, ENO
Ofen	ja
Kuhlschrank	180 Lt, Top loader
Warmwasser System	ja
Wasserdruck System	ja
Schnellkoch Kanne	ja
Kaffeemaschine	Nespresso machine plus Milk frother plus kettle 1000 watt
Geschirrausstattung	ja
Eignerkabine	Doppelbett Flexima mattresses with soft topper
Kleiderschrank	ja
Badezimmer	getrennt
Toilet	getrennt
Handwaschbecken	im Badezimmer
Dusche	getrennt
Gästekabine 1	Doppelbett Flexima mattresses with soft topper
Kleiderschrank	ja
Badezimmer	getrennt
Toilette	getrennt



Handwaschbecken	im Badezimmer
Dusche	getrennt
Waschmaschine	Candy, Aqua 1142 Di, 4 Kg
Weitere Info	Triangle screen for the front of the yacht

MASCHINEN

Motoranzahl	1
Marke	YANMAR
Typ	3JH4E
PS	40
kW	29.44
Kraftstoffart	Diesel
Installiert im Jahr	2007
Antrieb	Schraubenwelle
Bugschraube	None
Propeller Typ	Maxprop
Generator	Portable 2,2 Kw
Batterien	Jarocells Lithium
Starterbatterie	ja
Versorgungsbatterie	2x 100 Ah
Batterie Ladegerat	ja
Umwandler	2 Kw
Batterie Ladegerat/Umwandler	Solar Cell Inverter: VICTRON MPPT 100/30
Solar panele	2x 200 W
Landstrom	Charger shore power: 25Amp, 2023

NAVIGATION

Kompass	X 2 Plastimo
Tiefenanziege/Logge	RAYMARINE ST 60
Logge	RAYMARINE ST 60
Windlupe anzeige	RAYMARINE ST 60



UKW	ja
Autopilot	RAYMARINE
Radar	RAYMARINE
Plotter/GPS	RAYMARINE C80
AIS Transceiver	650 CLASS B
Epirb	ja
Navigation Beleuchtung	LED 2021
Weitere Info	Mariphone:RAY 240E

AUSRÜSTUNG

Spritzverdek	ja
Bimini	ja
Sonnenschirm	ja
Cockpit Polster	ja
Cockpit Tisch	ja
Badeplattform	ja
Badeleiter	ja
Gangway	ja
Anker	ULTRA MARINE 21Kg
Ankerkette	80m x 10mm year 2020
Anker 2	DELTA 21 Kg (PLUS one STERN Anchor 8Kg, 10mx) 8mm chain
Ankerkette	30m x 10mm
Ankerwinde	elektrisch 1000W, year 2022 with remote control
Beiboot	Hydro Force, 270 cm
Ausserborder	MARINER 3,5 Hp
See Reling	ja
Rettungsinsel	PLASTIMO
Rettungsinsel (Pers)	4
Schwimvesten	ja
Rettungsboje	ja



Radar Reflektor	Vibrating Lns on top of the mast
Fenderkissen	ja
Festmacher	ja
Feuerloscher	Foam 2 Kg x 2 plus one for engine
Weitere Info	All lighting: LED Lamps
Weitere Info	SUN SCREENS: attached to the boom over the entire ship
Weitere Info	Attached to the Bimini sides cockpit & to the Bimini for rear

RIGG

Rig	Sloop Extra removable cutter stay
Stehendes Gut	Drahtseil
Material Mast	Aluminium Height 18,5 m
Großsegel	2022
Latten traveller	ja
Kutter Stag	ja
Genua	2015
Kutter Rollreffanlage	2015
Spi	Yes fittings, no spinnaker
Sturmfock	2015



BENETEAU OCEANIS 40



BENETEAU OCEANIS 40



BENETEAU OCEANIS 40



BENETEAU OCEANIS 40



BENETEAU OCEANIS 40



BENETEAU OCEANIS 40



BENETEAU OCEANIS 40



BENETEAU OCEANIS 40



BENETEAU OCEANIS 40



BENETEAU OCEANIS 40



BENETEAU OCEANIS 40



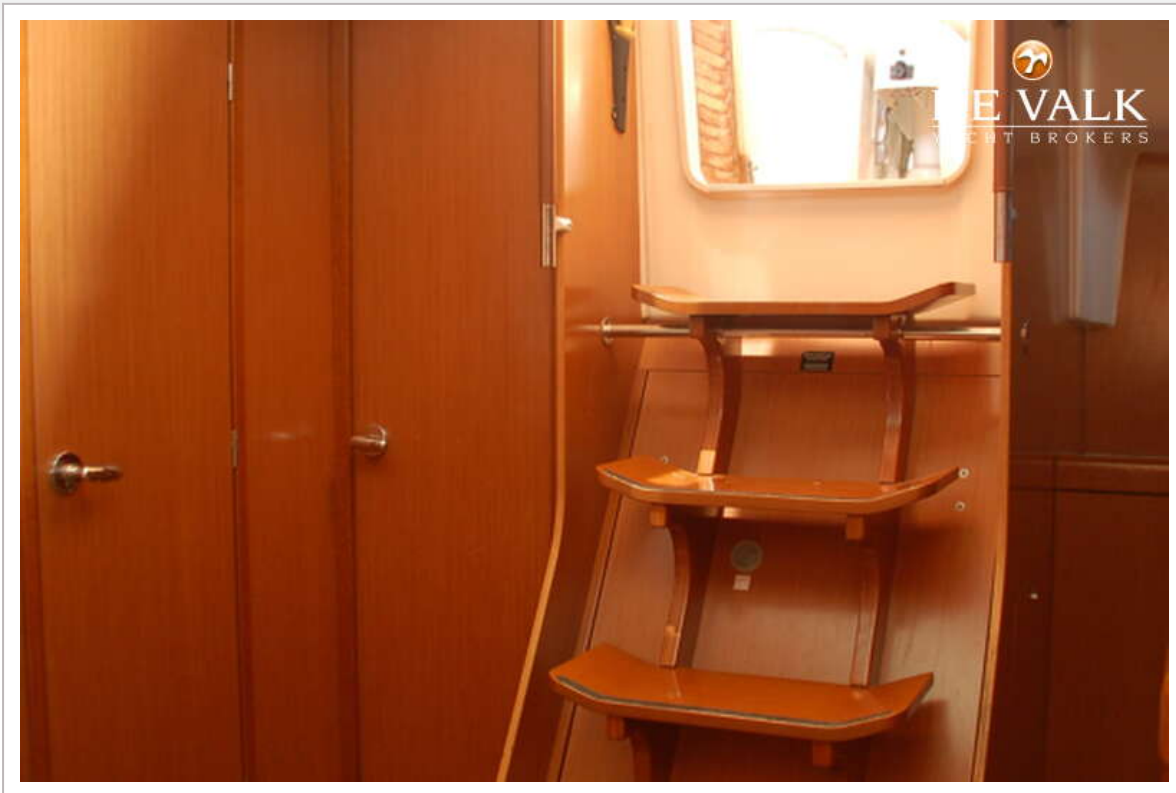
BENETEAU OCEANIS 40



BENETEAU OCEANIS 40



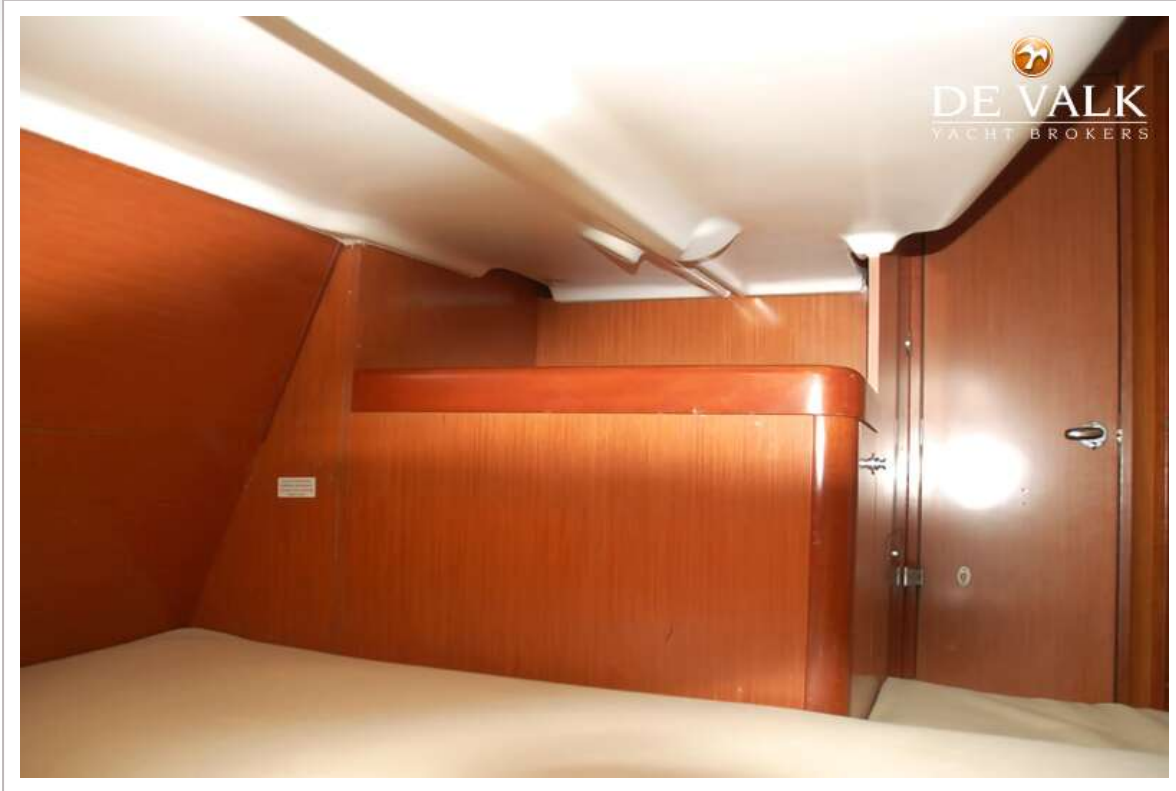
BENETEAU OCEANIS 40



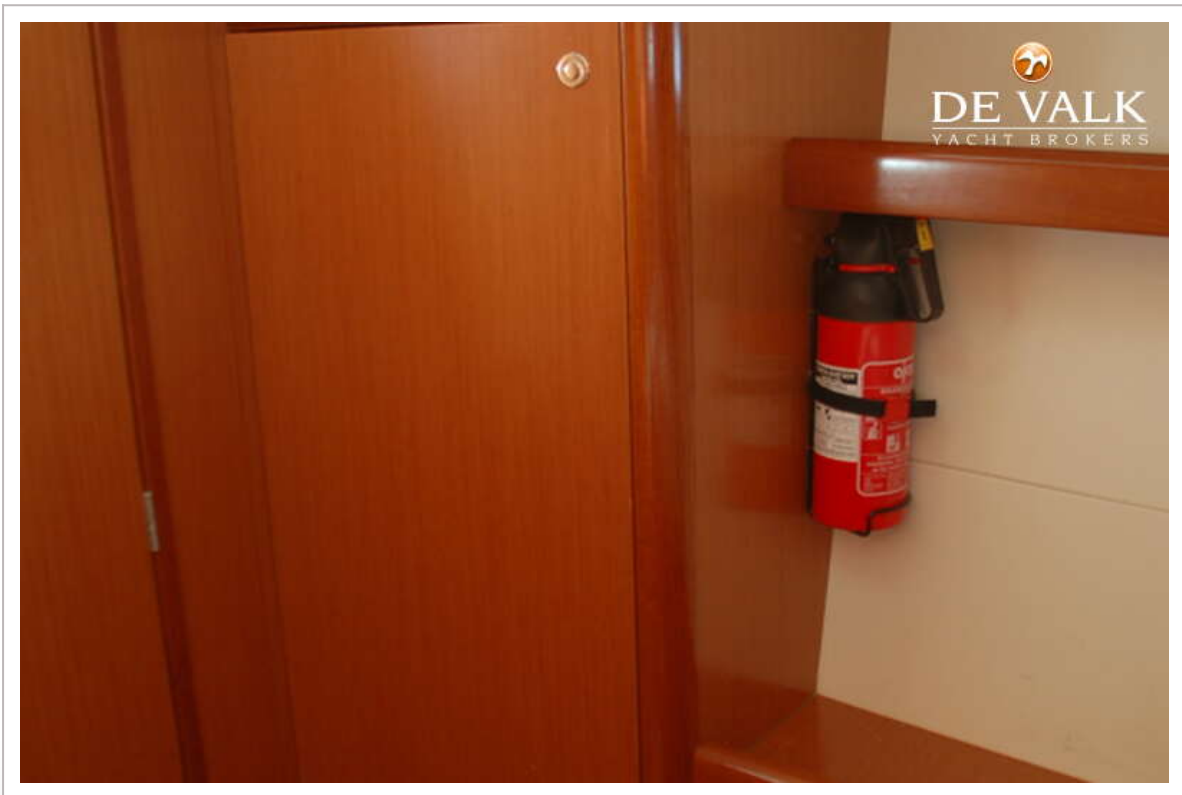
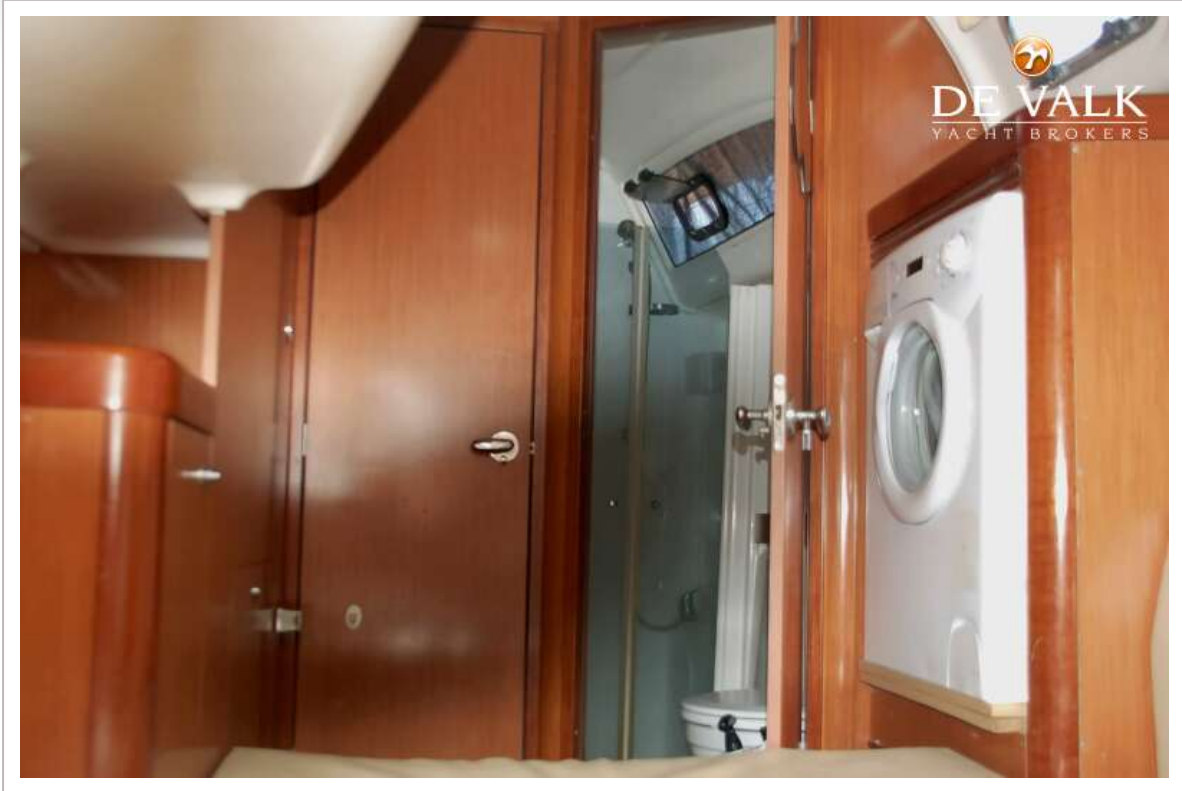
BENETEAU OCEANIS 40



BENETEAU OCEANIS 40



BENETEAU OCEANIS 40



BENETEAU OCEANIS 40



BENETEAU OCEANIS 40



BENETEAU OCEANIS 40



