



DE VALK
YACHT BROKERS



VRIPACK TRAWLER 1960



DE VALK
YACHT BROKERS

VRIPACK TRAWLER 1960

KOMMENTARE DES MAKLERS

NO RESERVE AUCTION: "Braveheart will be auctioned from € 520.000,- online. Bids can only be placed online at Bright Auctions. All information about the auction is available on the website <https://bit.ly/4m0cuXc> The Vripack Trawler 1960 is a well-maintained trawler, currently located in Turkey. In 2020, "Braveheart" underwent a comprehensive refit, followed by substantial maintenance in 2025. This timeless and seaworthy yacht is in excellent condition and perfectly suited for long voyages or comfortable onboard living. VAT has been paid in Turkey.

Sjoerd Paddenburg

TECHNISCHE DATEN

Maße	19.60 x 5.60 x 1.50 (m)	Werft	Tufan & Brothers
Baujahr	2010	Kabinen	3
Material	Stahl	Kojen	6
Motor(en)	2 x John Deere 6068TFM diesel	PS/kW	2 x 225.00 (PS), 165.60 (kW)
Angebotspreis	€ 520.000 (MwSt. Nicht bezahlt)	Liegeplatz	elsewhere / nicht im Verkaufsbüro

KONTAKT

Verkaufsbüro	De Valk Loosdrecht B.V.	Telefon	+31 (0)35 582 90 30
Adresse	't Breukeleveense Meentje 6 1231LM Loosdrecht / Wijdemeren NL	E-Mail	loosdrecht@devalk.nl

HAFTUNGSAUSSCHLUSS

Diese Angaben erfolgen nach bestem Wissen, können jedoch nicht garantiert werden.



VRIPACK TRAWLER 1960

ALLGEMEIN

Modell	VRIPACK TRAWLER 1960
Typ	Motoryacht
Rumpflänge (m)	19,60
Wasserlinienlänge (m)	18,00
Breite (m)	5,60
Tiefgang (m)	1,50
Baujahr	2010
Werft	Tufan & Brothers
Land	Türkei
Gewicht (t)	57,5
CE Norm	A
Rumpfmateral	Stahl
Rumpffarbe	Rot
Rumpfform	Multi Knikspant
Material Aufbauten	Stahl
Treibstofftank (Liter)	3000
Füllstandsanzeige (Treibstofftank)	WEMA
Trinkwassertank (Liter)	1500 + 200 potable tank and with Water purifier - Electroscan 24
Füllstandsanzeige (Trinkwasser)	WEMA
Fäkaelien Tank (Liter)	1800
Füllstandsanzeige (Fakaelientank)	WEMA
Fäkaelien Tankablauf	Deck Verbindung + Pumpe Gianceschi MV44 pump, also for grey water
Grauwassertank (Liter)	1800
Füllstandsanzeige (Grauwasser)	WEMA
Radsteuerung	hydraulik Ezberci
Radsteuerung auf Flybridge	hydraulik Ezberci
Weitere Info Rumpf	Thickness gaugeing done 2025
Weitere Info Farbe und Anstrich	Hull, Superstructure and Exterior completely repainted 2020
Weitere Info	Teak surfaces completely refurbished or changed to new 2020
Weitere Info	Bottom painted stripped and renewed 2025



VRIPACK TRAWLER 1960

Weitere Info

Underwater lights renewed 2025

UNTERKUNFT

Kabinen	3
Kojen	6
Mannschaftskabine	1
Mannschaftskojen	2
Innen	All interior Ceilings renewed 2020
Fussboden	Entire carpeting redone in 2025
Klima Anlage	Klima mit Ruckzyklus CRUISAIR Throughout 96,000 BTU
Arbeitsfläche	Corian
Spülbecken	Corian Double with faucet
Herd	Gas Miele - 4 burners
Ofen	Miele H2265-1B x 220V
Dunstabsaugung	Miele Edstd
Kühlschrank	Miele 400lt – AC, twin door + Isotherm 60 lt + Waeco 30 lt
Gefriertruhe	Arçelik 90 lt
Warmwasser System	220V + Motor Boiler Nautic 60 lt.
Wasserdruck System	elektrisch Pedrellox2
Geschirrspülmaschine	Miele G7150 SCViX220
Eignerkabine	Französisch Bett
Badezimmer	en suite
Toilet	en suite
Toilette System	elektrisch TECMA – Silence Plus White – 24V
Handwaschbecken	im Badezimmer
Dusche	en suite
Gästekabine 1	Zwei Einzelbetten
Badezimmer	en suite
Toilette	en suite
Toilette System	elektrisch TECMA – Silence Plus White – 24V
Handwaschbecken	im Badezimmer



VRIPACK TRAWLER 1960

Dusche	en suite
Gästekabine 2	Zwei Einzelbetten
Badezimmer	en suite
Toilette	en suite
Toilette System	elektrisch TECMA – Silence Plus White – 24V
Handwaschbecken	im Badezimmer
Dusche	en suite
Waschmaschine	BOSCH WVH28420EV
Weitere Info	Refrigerator store: Liebherr x 2 90 lt
Weitere Info	Remote controlled Somfy curtains/blinds

MASCHINEN

Motoranzahl	2
Marke	John Deere
Typ	6068TFM
PS	225
kW	165.60
Kraftstoffart	Diesel
Höchstgeschwindigkeit (Kn)	10
Marschgeschwindigkeit (Kn)	9
Verbrauch (l/h)	24
Reichweite (nm)	1130
Motorstunden	1500
Kühlungssystem Motor	indirekte Wärmetauscher + EBM Bapst engine room blowers
Antrieb	Schraubenwelle
Welle Dichtung	Renewed 2025 + bearings
Motor bedienung	elektrisch ZF Microcommander
Gewende getriebe	hydraulic Twin Disc 5061 - 2,43:1
Bugschraube	elektrisch MAX POWER CT325 – 24V (new 2023)
Propeller Typ	fest
Propellerblätter	5 - 30"



VRIPACK TRAWLER 1960

Material Propellerwelle	Edelstahl
Elektrische Bilgenpumpe	ja
Elektrische Anlage	12V / 24 V / 220 V
Generator	ONAN 13.5 kW MDKBP
Betriebsstunden Generator	3000
Generator 2	ONAN 13.5 kW MDKBP
Betriebsstunden Generator 2	3000
Starterbatterie	2x Varta 210 AH
Versorgungsbatterie	12x Sonnenschein 200 Ah
Generatorbatterie	On main engine batteries
Batterie Ladegerat	MASTERVOLT Mass 24 V / 60-3 + MASTERVOLT Mass 24 V / 50-2
Umwandler	MASTERVOLT Mass Comb) 24V / 3500W – 100A – 220V/50Hz
Landstrom	mit Kabel MASTERVOLT – 50 Amp
Trenn transformator	MASTERVOLT GI – 7 kW + Megger Test in 2025
Wasserbereiter	Parker Seafar) SFC 1800-2, 284 Lt/h (new 2023)
Stabilisatoren	Finne MATN'S 300
Weitere Info	Alternator : MASTERVOLT 110V / 24 Amp – With Regulator
Weitere Info	Engine room completely repainted 2020
Weitere Info	All mech. parts in engine room full serviced, or changed 2020

NAVIGATION

Kompass	RITCHIE
Tiefenanziege	RAYMARINE ST 60
Tiefenanziege/Logge	RAYMARINE ST 60
UKW	RAYMARINE Ray240E
Radar	RAYMARINE 24-inch RD424HD Quantum2
Radar/GPS/Plotter	RAYMARINE Hybdrd Touch 22-inch + RAYMARINE 9-inch E90W
Kamera	RAYMARINE Cam + 5x Hikvision safety camera
Suchscheinwerfer	Matromarine x 3 – Remote Controlled



AUSRÜSTUNG

Gangway	Ezberci 3000 - Retractable telescopic 2 piece
Ankerwinde	elektrisch LOFRANS Titan B-2300
Beiboot	aufblasbar Festboden Yamaha Brig tender 4 m
Ausserborder	YAMAHA 50 hp (serviced every year by Yamaha)
Deck Kran	hydraulik On flybridge - Ezberci 500SWL- Dc (new 2022)
Rettungsinsel (Pers)	10
Scheibenwischer	SPEICH
TV	Samsung UE43MU7000U in saloon
Satellit	RAYMARINE 60cm – with 1 x Dummy
Radio	Fusion Multizone
Lautsprecher im Salon	ja
Automatische Löschesystem	Fireboy FM 200 manual/automatic



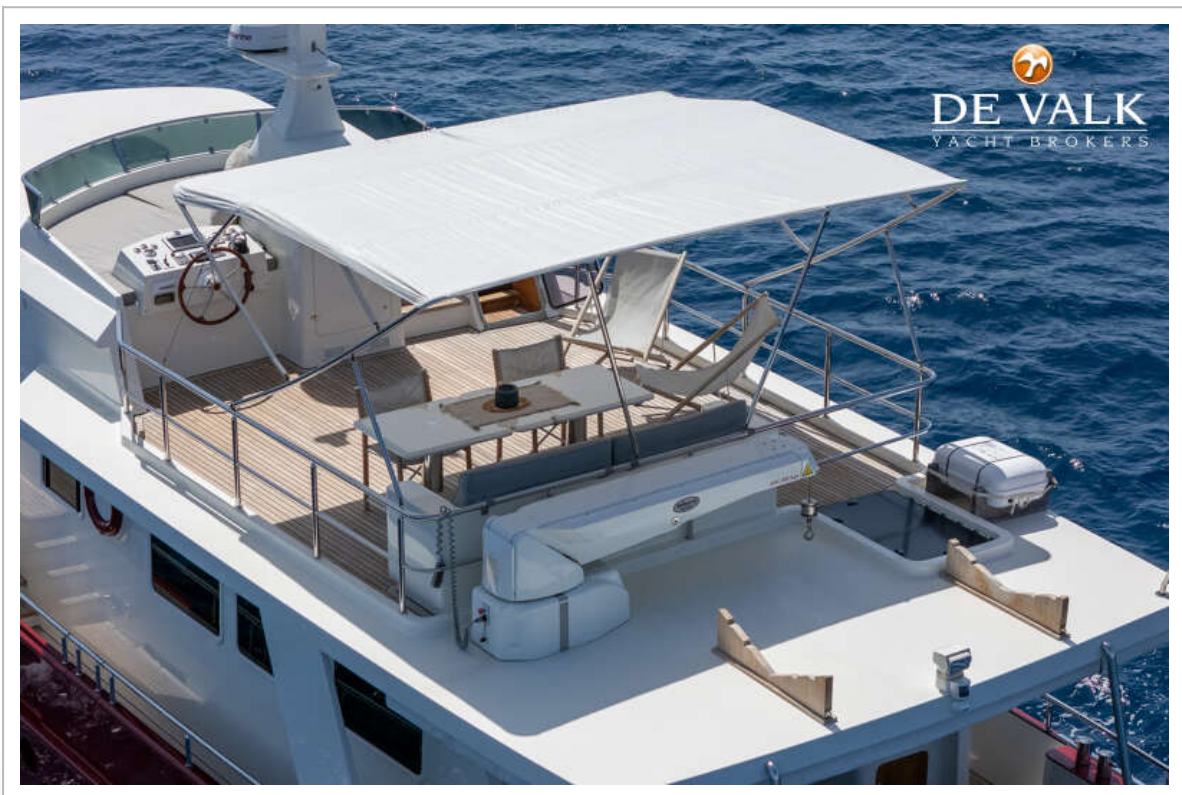
VRIPACK TRAWLER 1960



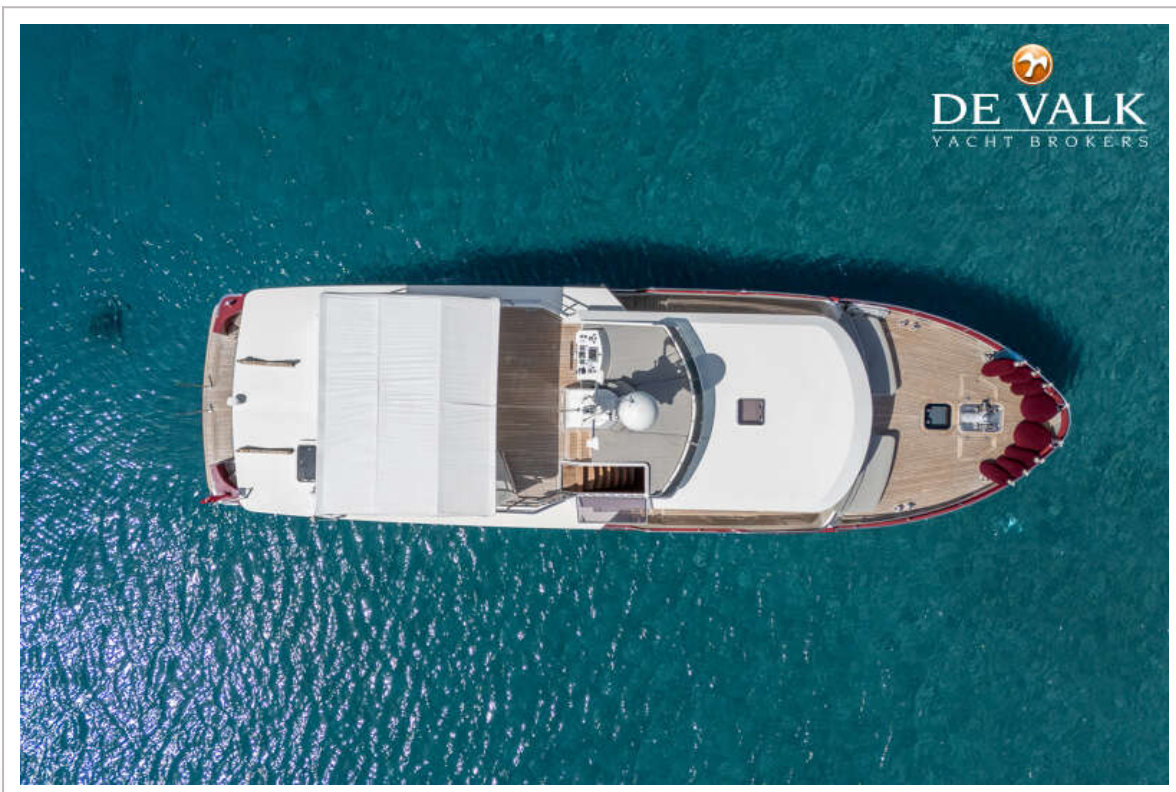
VRIPACK TRAWLER 1960



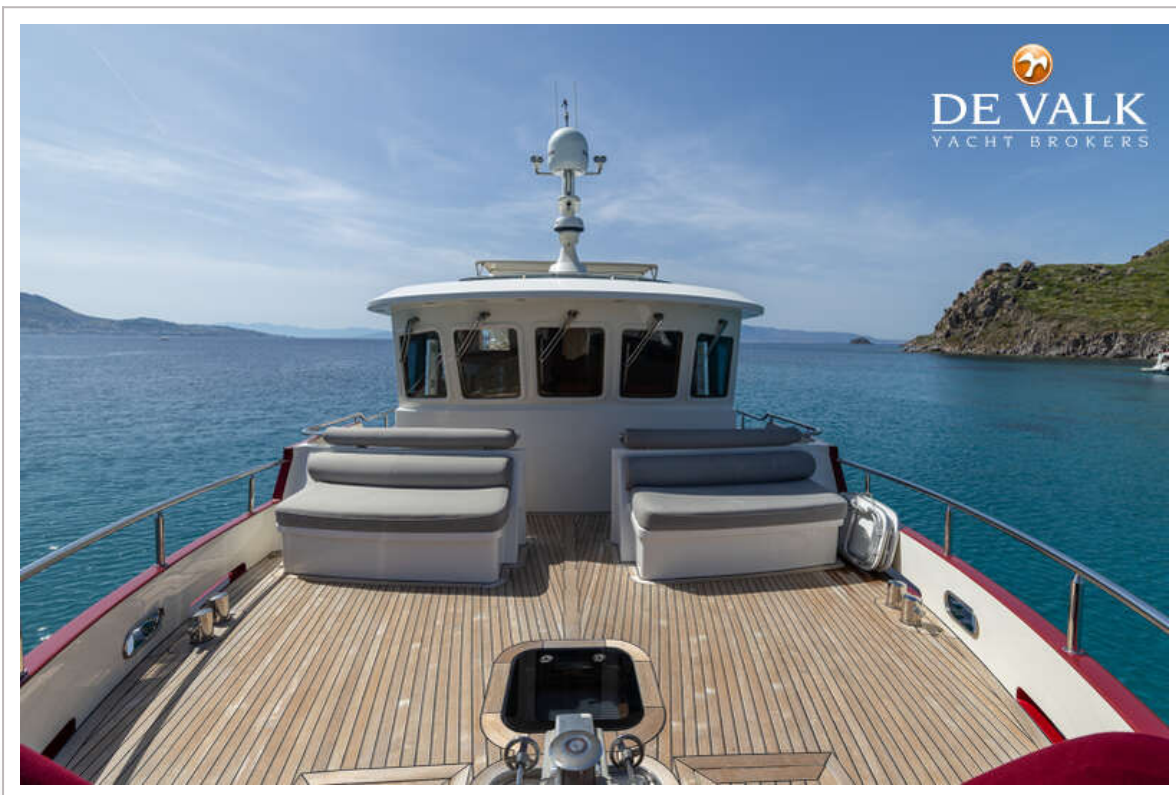
VRIPACK TRAWLER 1960



VRIPACK TRAWLER 1960



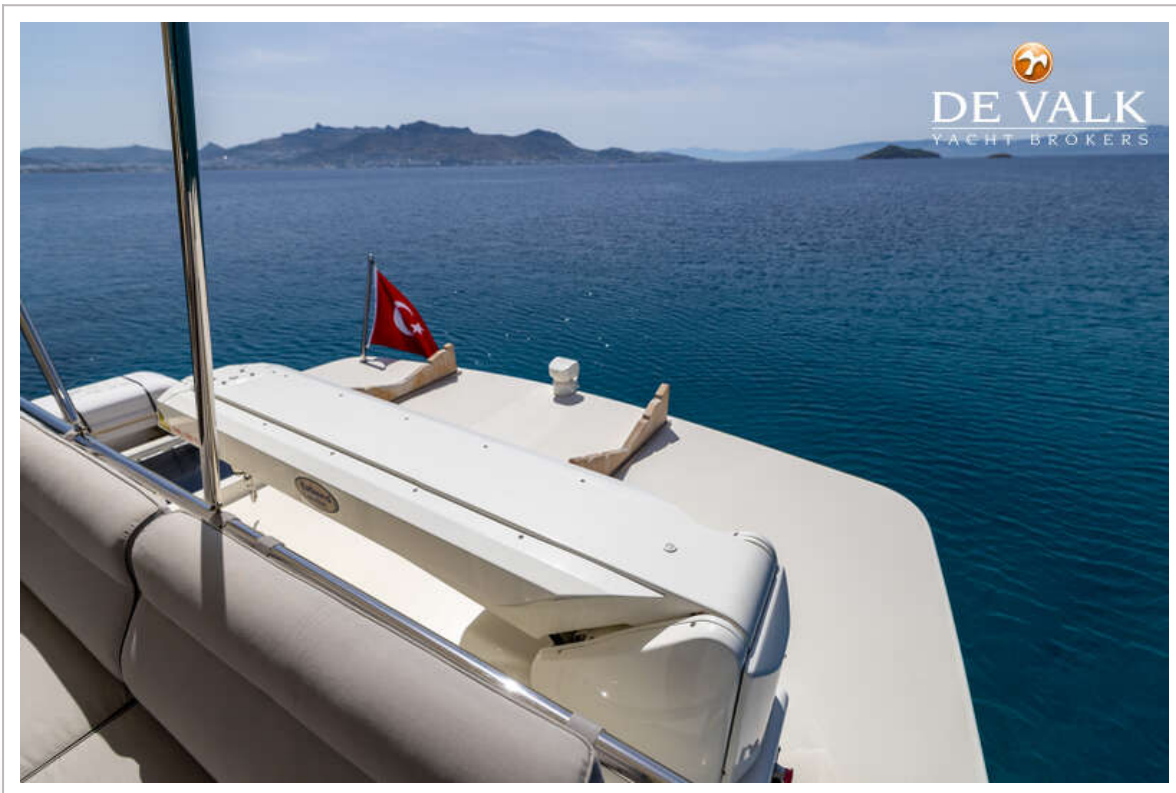
VRIPACK TRAWLER 1960



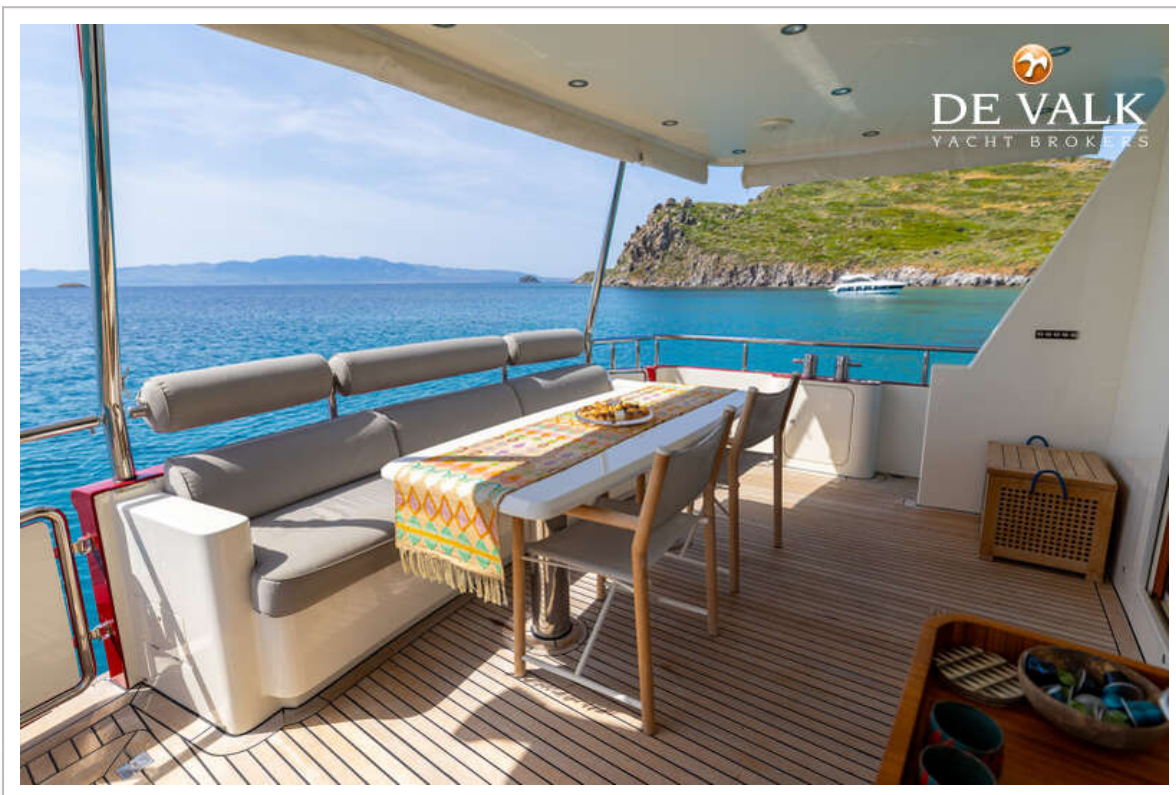
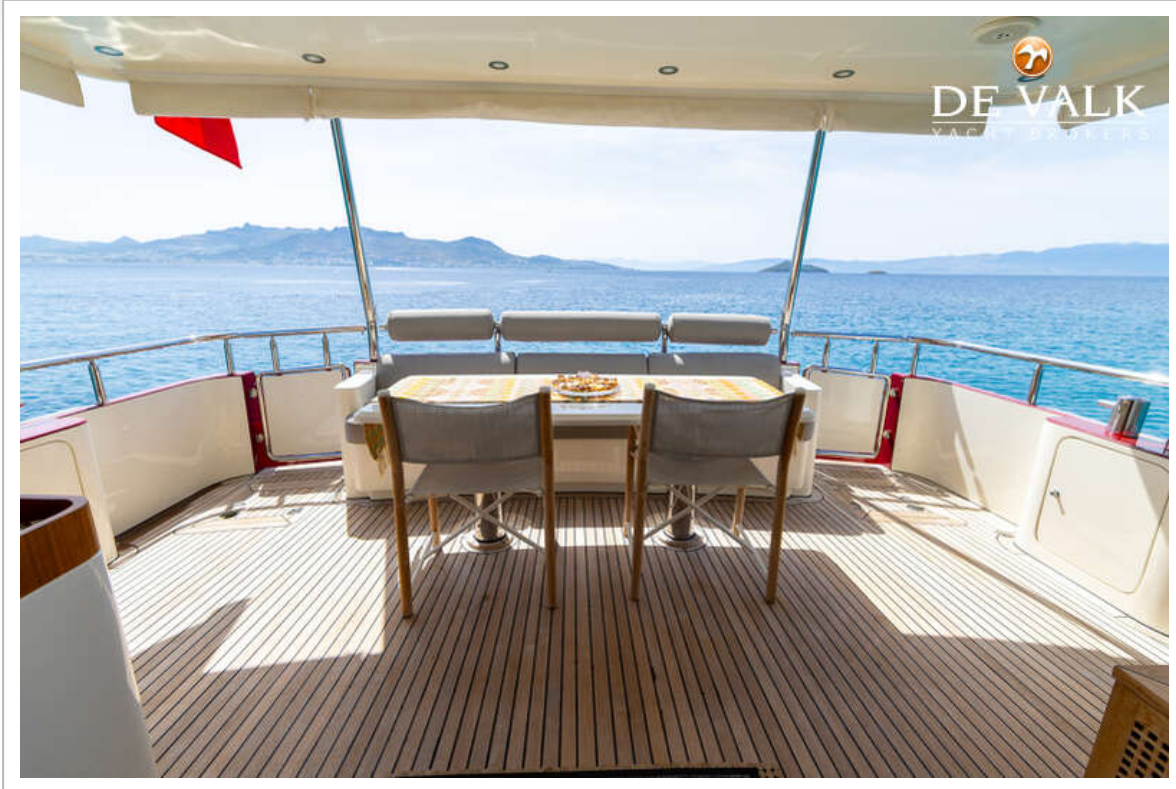
VRIPACK TRAWLER 1960



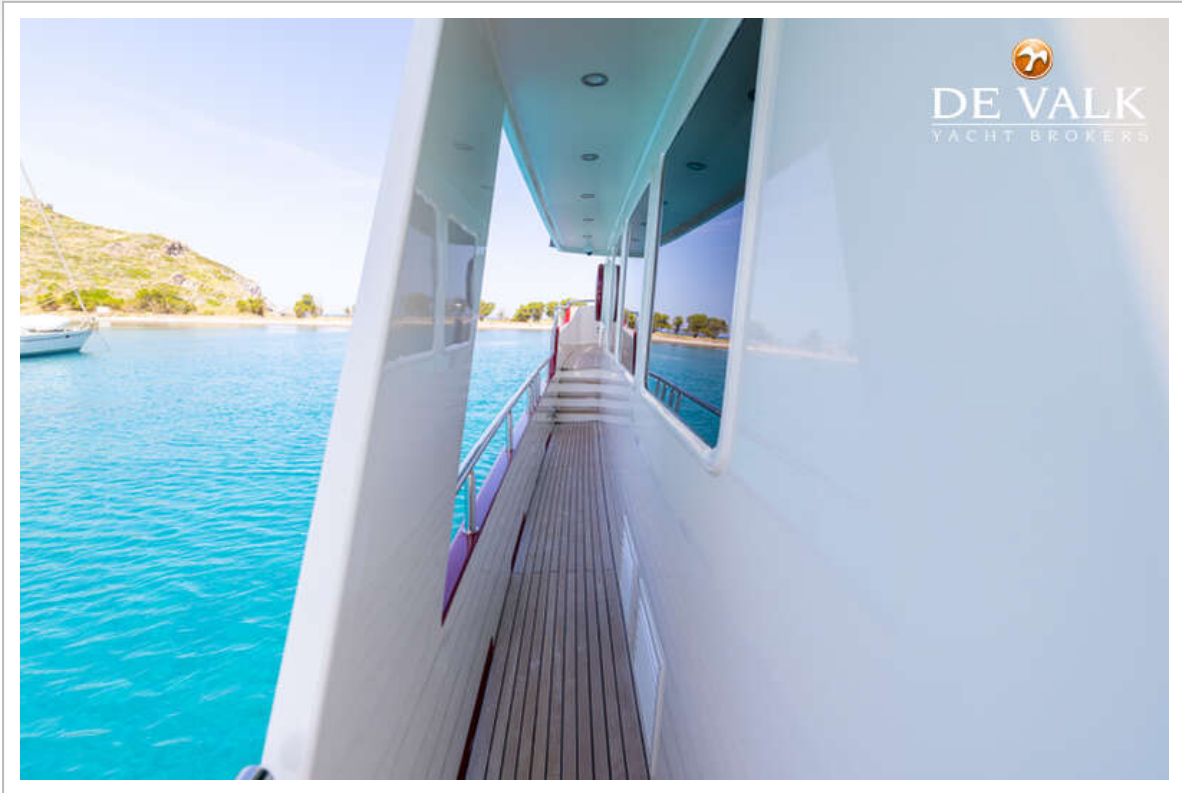
VRIPACK TRAWLER 1960



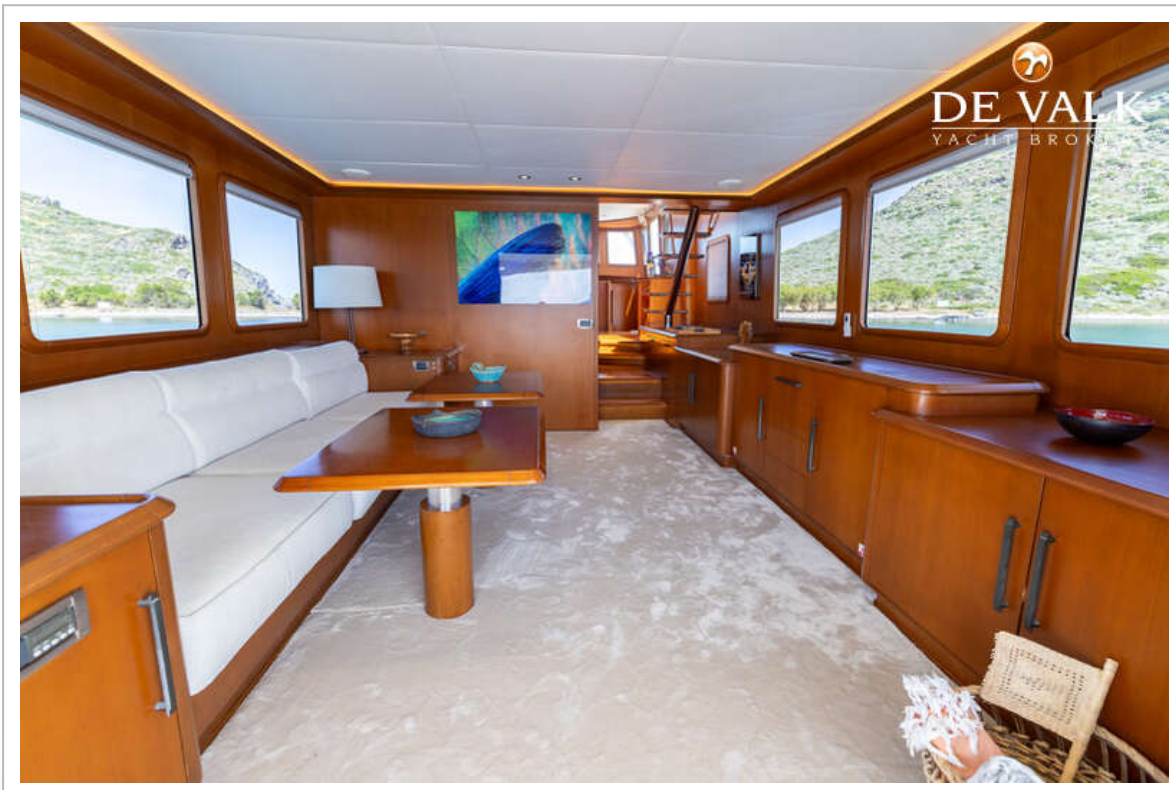
VRIPACK TRAWLER 1960



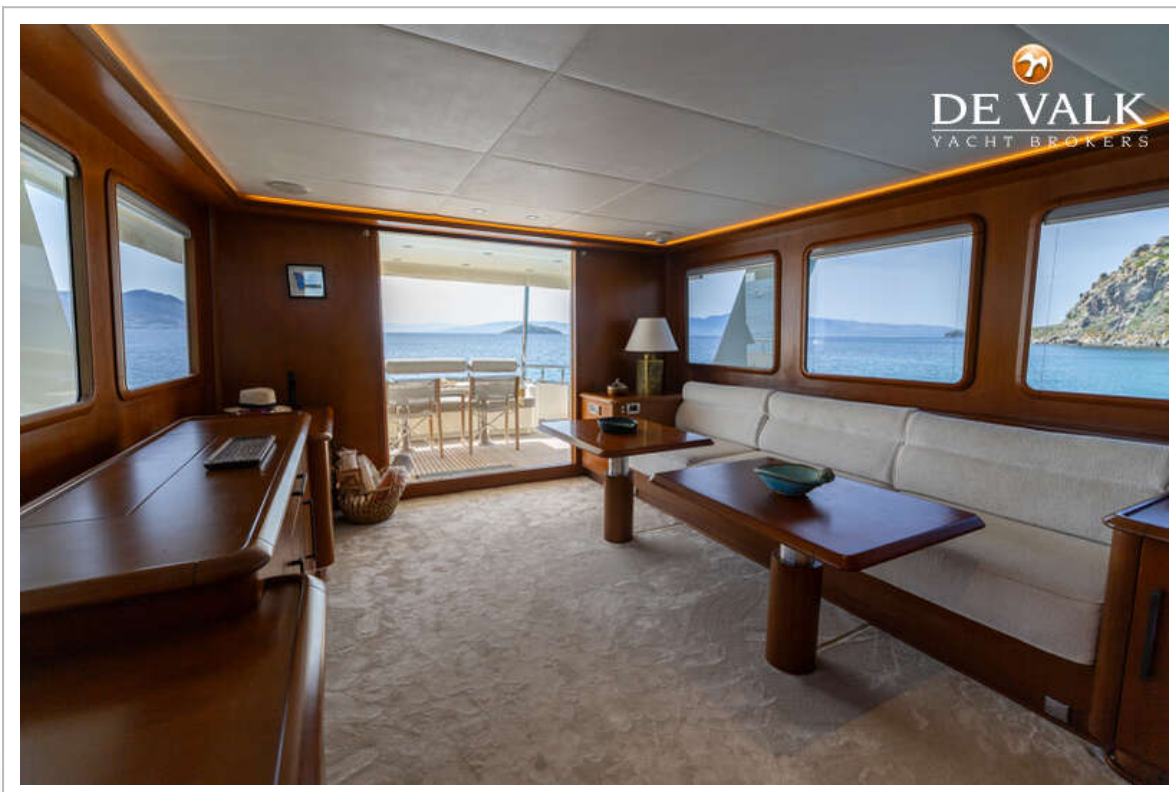
VRIPACK TRAWLER 1960



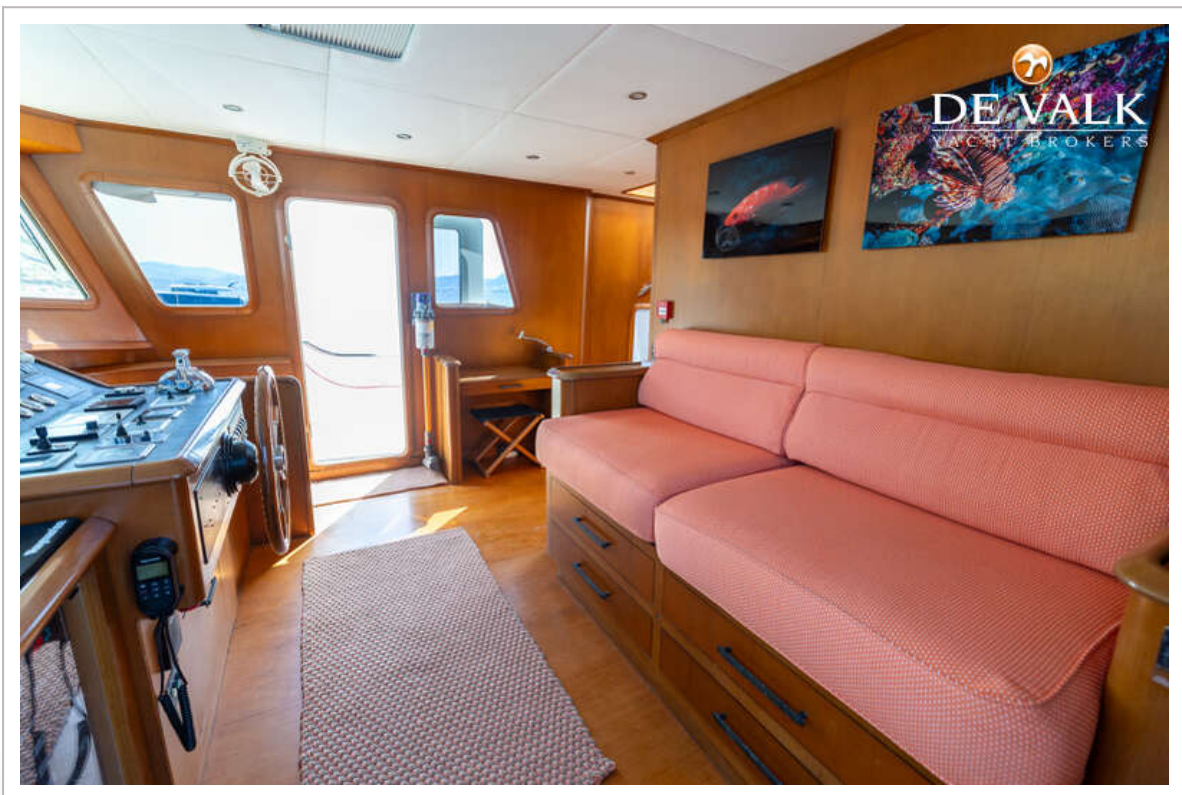
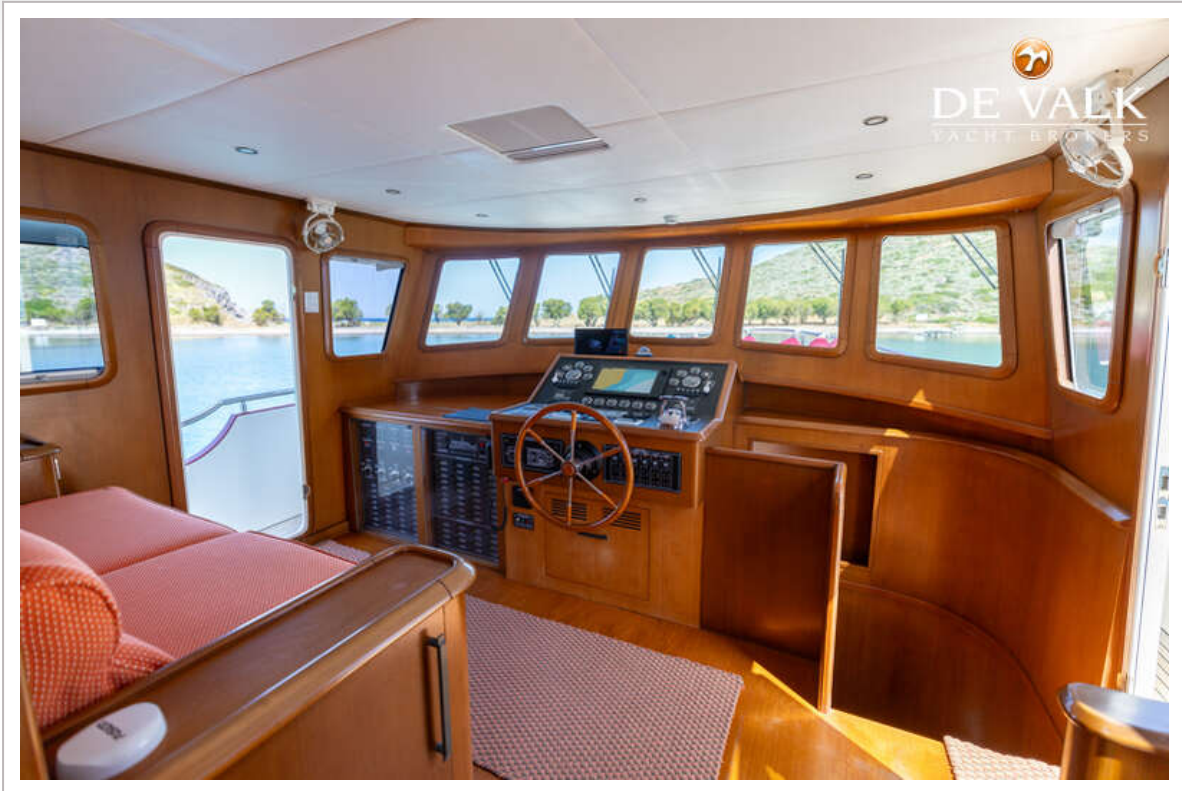
VRIPACK TRAWLER 1960



VRIPACK TRAWLER 1960



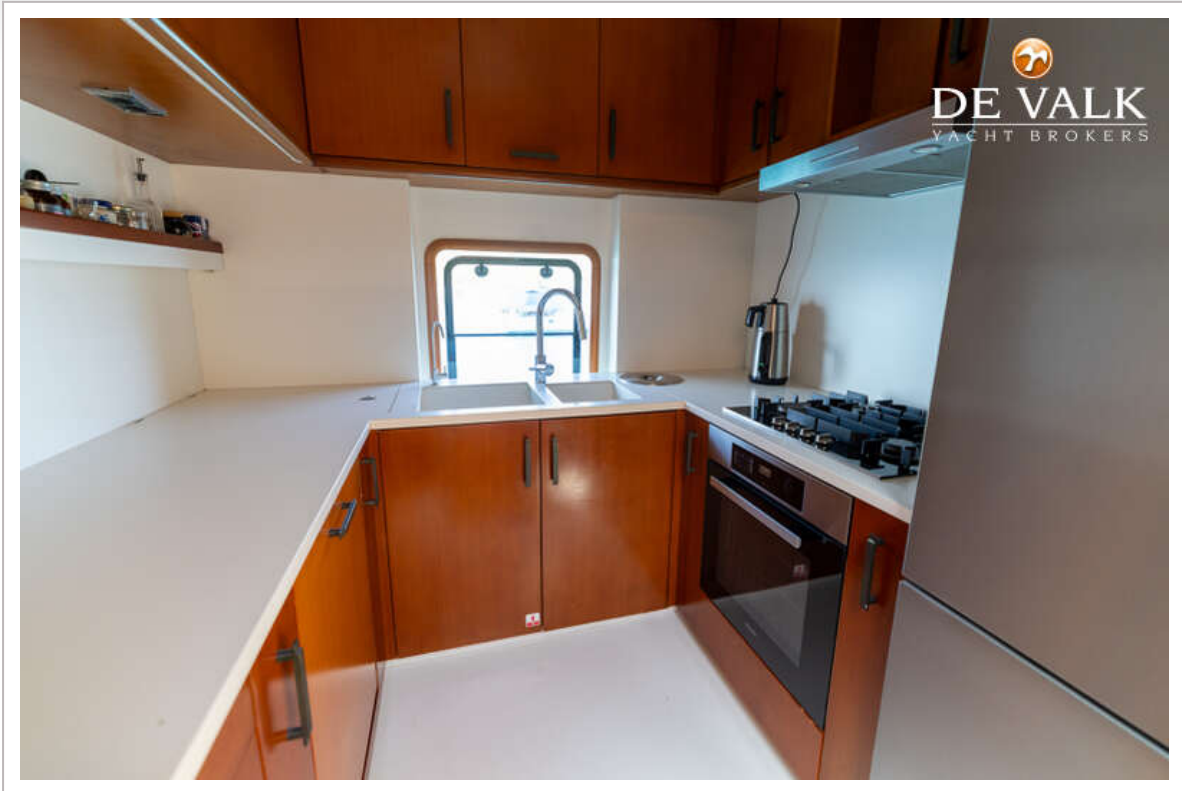
VRIPACK TRAWLER 1960



VRIPACK TRAWLER 1960



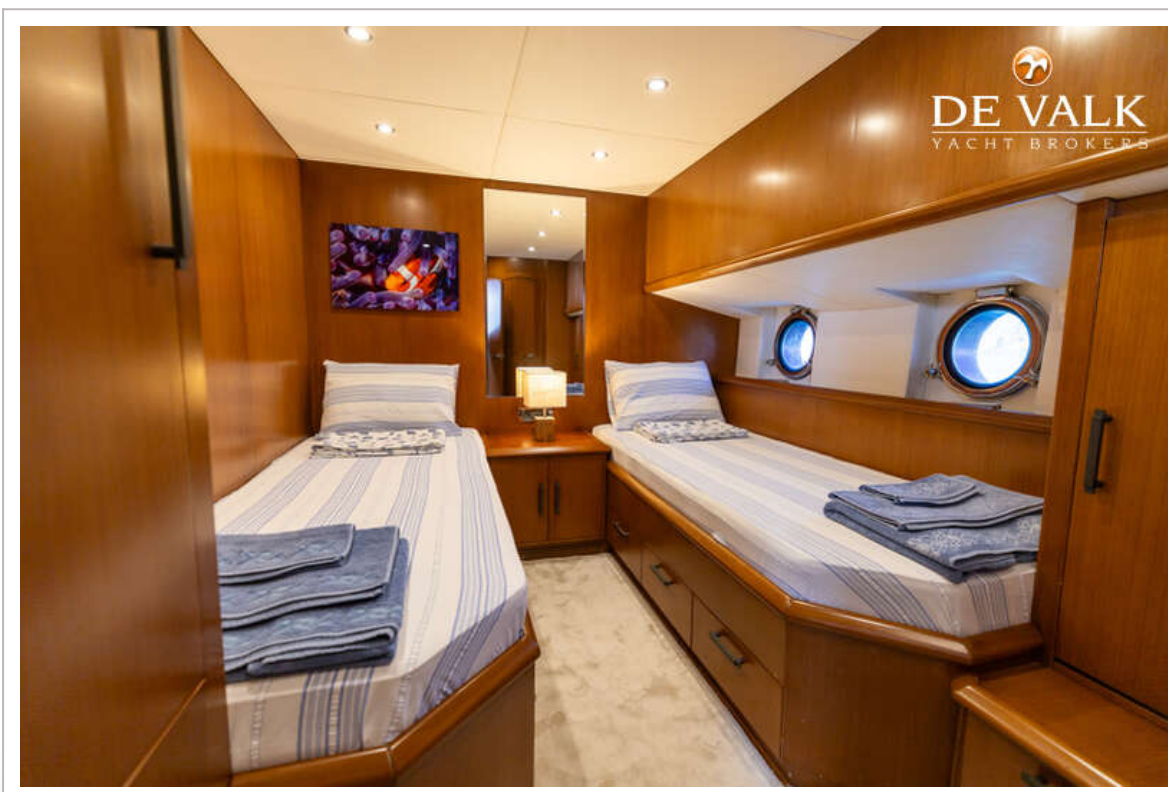
VRIPACK TRAWLER 1960



VRIPACK TRAWLER 1960



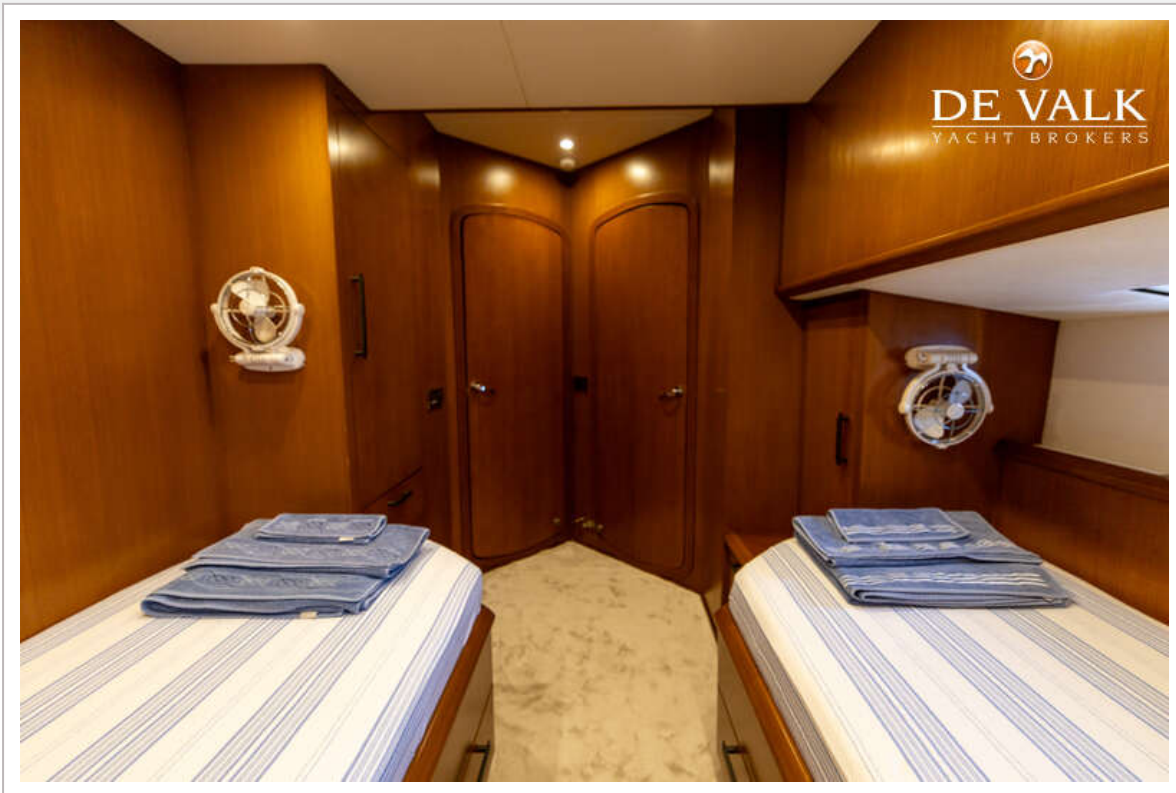
VRIPACK TRAWLER 1960



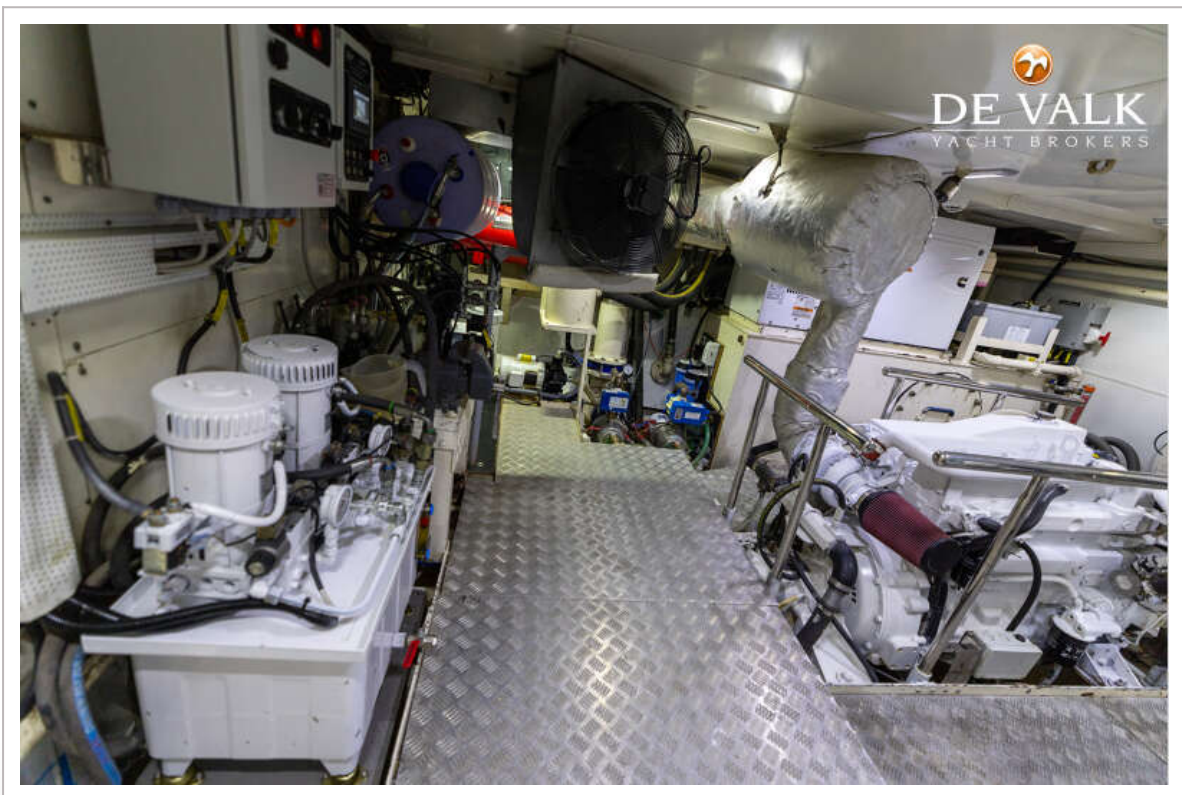
VRIPACK TRAWLER 1960



VRIPACK TRAWLER 1960



VRIPACK TRAWLER 1960



VRIPACK TRAWLER 1960



