



DE VALK
YACHT BROKERS



FAIRLINE PHANTOM 46



DE VALK
YACHT BROKERS

FAIRLINE PHANTOM 46

KOMMENTARE DES MAKLERS

The Phantom combines Fairline's Squadron and Targa into an excellent sports bridge cruiser. This Phantom 46 has been kept in excellent condition and is perfect for any type of cruising. Plenty of space on board to fully enjoy the water. Raymarine, hydraulic passerelle, Onan generator, bow & stern thrusters with remote control. Flybridge with wet bar and grill and spacious aft deck. The boat was mainly sailed on sweet water. Easy docking due to great overview from Flybridge. This boat is ready to go on great trips.

Jeanne Stukstette

TECHNISCHE DATEN

Maße	14.59 x 4.32 x 1.12 (m)	Werft	Fairline
Baujahr	2005	Kabinen	3
Material	GFK	Kojen	8
Motor(en)	2 x Volvo penta TAMD 75P diesel	PS/kW	2 x 480.00 (PS), 353.28 (kW)
Angebotspreis	Reserviert (MwSt.)	Liegeplatz	beim Verkaufsbüro

KONTAKT

Verkaufsbüro	De Valk Limburg	Telefon	+31 630372559
Adresse	Schippersveld 3 6019 DE Wessem NL	E-Mail	limburg@devalk.nl

HAFTUNGSAUSSCHLUSS

Diese Angaben erfolgen nach bestem Wissen, können jedoch nicht garantiert werden.



FAIRLINE PHANTOM 46

ALLGEMEIN

Modell	FAIRLINE PHANTOM 46
Typ	Motoryacht
Rumpflänge (m)	14,59
Breite (m)	4,32
Tiefgang (m)	1,12
Durchfahrtshöhe (m)	5,03
Durchfahrtshöhe min (m)	4,40
Baujahr	2005
Werft	Fairline
Land	Vereinigtes Königreich
Entwerfer	Fairline
Gewicht (t)	16
CE Norm	B
Rumpfmateral	GFK
Rumpffarbe	Weiß
Rumpfform	Deep-V
Material Aufbauten	GFK
Stossliste	Edelstahl Stainless steel with rubber insert
Deckmaterial	GFK
Deck Finish	Antirutsch Belag
Pflicht Bedeckung	Teak Anti-slip all-round with Teak deck deck saloon + Teak flybridge
Antifouling (Jahr)	2021 (COMPLETE NEW SYSTEM / PERFECT CONDITION)
Dorado Belufter	8
Fenster Einfassung	Aluminium
Fenster Material	Sicherheitsglas TINTED
Decks Luke	1x
Flybridge	ja
Flybridge Persenning	ja
Flybridge Kuchenbude	ja
Cockpitsonnenpersenning	ja



FAIRLINE PHANTOM 46

Radar Träger	nicht klappbar
Treibstofftank (Liter)	Aluminium 1591 Li
Füllstandsanzeige (Treibstofftank)	VDO
Trinkwassertank (Liter)	Edelstahl 702 Li
Füllstandsanzeige (Trinkwasser)	ja
Fäkaelien Tank (Liter)	GFK WEMA 200 Li
Füllstandsanzeige (Fakaelientank)	ja
Radsteuerung	hydraulik
Innerhalb Steuerung	ja
Radsteuerung auf Flybridge	hydraulik
Weitere Info	Boot ist auf Süßwasser gesegelt

UNTERKUNFT

Kabinen	3
Kojen	8
Innen	Mahagoni
Fussboden	Teppich
Decksalon	ja
Salon	ja
Standhöhe Salon (m)	2.0M
Heizung	Diesel Heißluft WEBASTO
Navigation Zenter	ja
Umbaubar Koje	2P
Schiebetür zum Achterdeck	ja
Kombüse	ja
Arbeitsfläche	Granit
Spülbecken	Edelstahl
Herd	elektrisch
Mikrowelle/Backofen Kombi	ja
Kuhlschrank	3 x (1x in galley + 1x in kitchen + 1x flybridge)
Gefrier Truhe	ja



FAIRLINE PHANTOM 46

Warmwasser System	220V + Motor
Wasserdruck System	elektrisch
Eignerkabine	Doppelbett
Länge Bett (m)	1.60x2.00
Kleiderschrank	hängend/Schublad/Regale
Badezimmer	en suite
Toilet	en suite
Toilette System	elektrisch JABSCO
Handwaschbecken	im Badezimmer
Dusche	en suite 3 x (2xbathroom + 1x bathing platform)
Gästekabine 1	Doppelbett
Länge Bett (m)	Doppelbett oder 2 seperate betten 1.70x1.95
Kleiderschrank	hängend
Badezimmer	gemeinsam
Toilette	gemeinsam
Toilette System	elektrisch JABSCO
Handwaschbecken	im Badezimmer
Dusche	gemeinsam
Gästekabine 2	Stockbett
Länge Bett (m)	0.65x1.85
Kleiderschrank	hängend
Badezimmer	gemeinsam
Waschmaschine	ja
Sky Lounge	ja
Flybridge	ja
Wet-Bar	ja
Weitere Info	Sonnenschutzabdeckungen für alle Fenster
Weitere Info	Moskitonetze für alle Fenster

MASCHINEN

Motoranzahl	2
--------------------	---



FAIRLINE PHANTOM 46

Marke	Volvo penta
Typ	TAMD 75P
PS	480
kW	353.28
Kraftstoffart	Diesel
Antrieb	Schraubenwelle
Motor bedienung	elektrisch EDC
Bugschraube	elektrisch WITH REMOTE CONTROL
Heckschraube	elektrisch WITH REMOTE CONTROL
Propeller Typ	fest
Propellerblätter	4
Hand Bilgenpumpe	1X
Elektrische Bilgenpumpe	3X
Generator	Nassauspuff ONAN 11kw
Starterbatterie	1X180AH 12V
Versorgungsbatterie	2X180AH 12V (2023) 3 gelbatteries 2024
Bugschraubebatterie	ja
Heckschraubebatterie	ja
Batterie Monitor	ja
Batterie Ladegerat	ja
Umwandler	VICTRON ENERGY 12V 2000va 80Amp
Batterie Ladegerat/Umwandler	VICTRON ENERGY
Landstrom	mit Kabel
Trimklappen	ja
Weitere Info	Das Verdeck des Außensalons wurde verlängert, sodass man dort angenehm aufrecht sitzen kann - siehe Foto unter ,Besonderheiten

NAVIGATION

Kompass	ja
Multi Control Display	ja
Tiefenanziege/Logge	ja



UKW	ja
Portabel UKW	ja
Autopilot	RAYMARINE ST6001
Ruderwinkel Anzeige	ja
Radar	ja
GPS	ja
Plotter/GPS	E120 Raymarine
Radar/GPS	ja
Navigation Beleuchtung	IMCO
Suchscheinwerfer	ja

AUSRÜSTUNG

Feste Fenster	ja
Kuchenbude	ja
Bimini	ja
Sonnenschirm	ja
Fensterabdeckung	ja
Cockpit Polster	ja
Cockpit Tisch	ja
Cockpit Sessel	ja
Badeplattform	Die Badeplattform ist mit einer Außendusche und einer Badeleiter ausgestattet
Badeleiter	ja
Heck-Tur	ja
Gangway	HYDRAULIC
Heckdusche	Heiss & kalt
Anker	Delta 20KG
Ankerkette	ja
Beiboot	aufblasbar Festboden Talamex
Ausserborder	Suzuki 5ps + talamex e-motor + batterie
Deck Kran	hydraulik (GANGWAY)



See Reling	Edelstahl
Zupackenschiene (aufbauten)	Edelstahl
Bugkorb	ja
Scheibenwischer	ja
Horn	ja
Fenderkissen	ja
Festmacher	ja
TV	ja
Lautsprecher im Pflicht	ja
Lautsprecher im Salon	ja
Feuerlöscher	ja
Automatische Löschesystem	ja
Weitere Info	Am Bug der Yacht befindet sich ein schönes Sonnendeck mit doppelbett



FAIRLINE PHANTOM 46



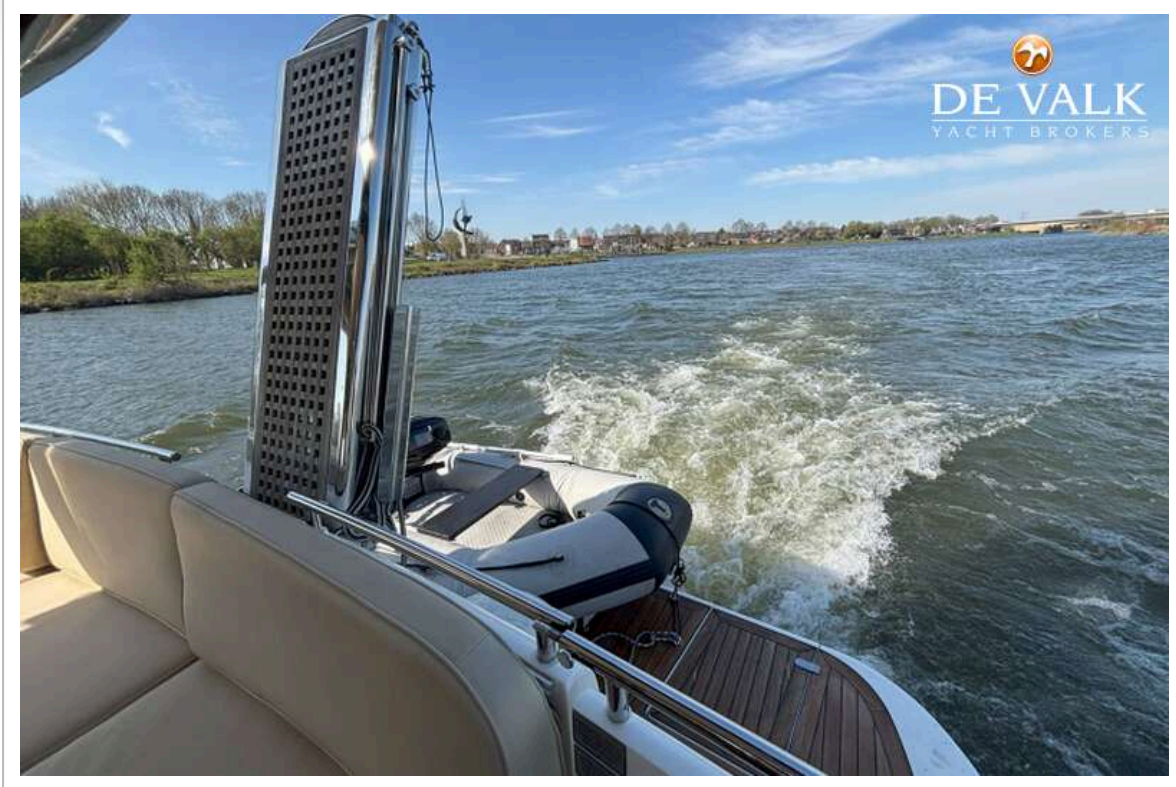
FAIRLINE PHANTOM 46



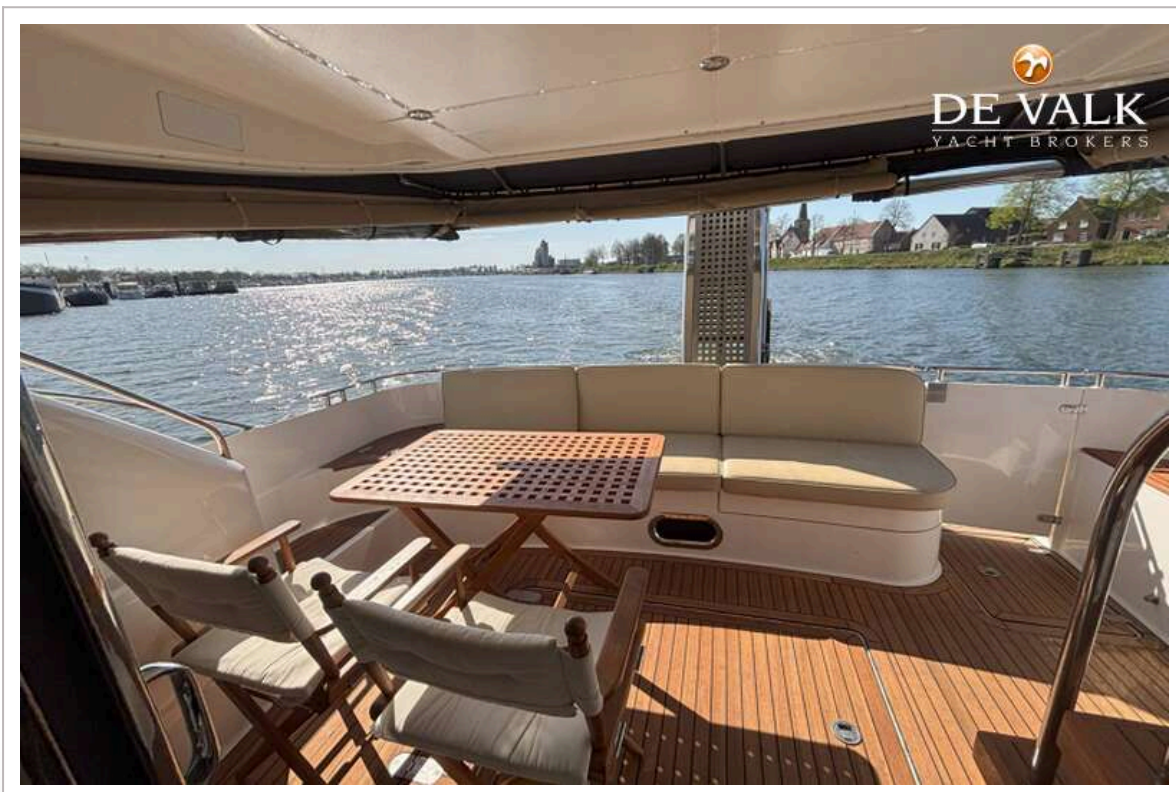
FAIRLINE PHANTOM 46



FAIRLINE PHANTOM 46



FAIRLINE PHANTOM 46



FAIRLINE PHANTOM 46



FAIRLINE PHANTOM 46



FAIRLINE PHANTOM 46



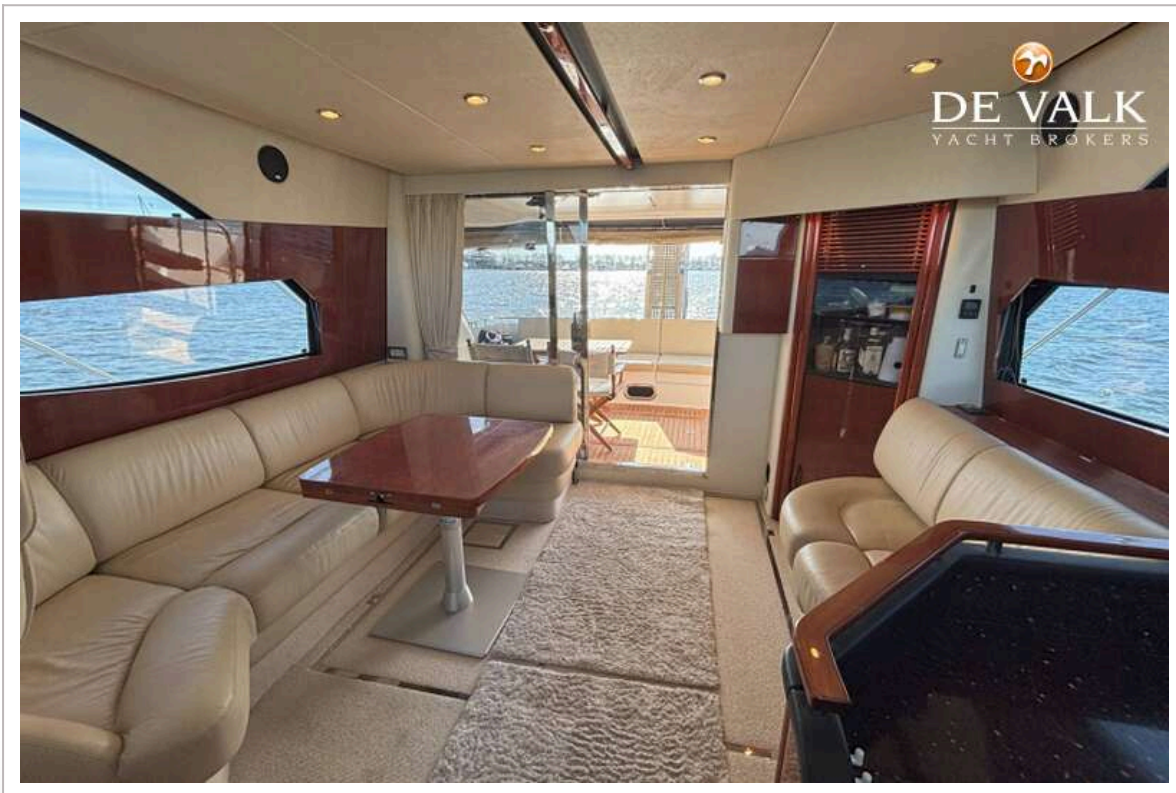
FAIRLINE PHANTOM 46



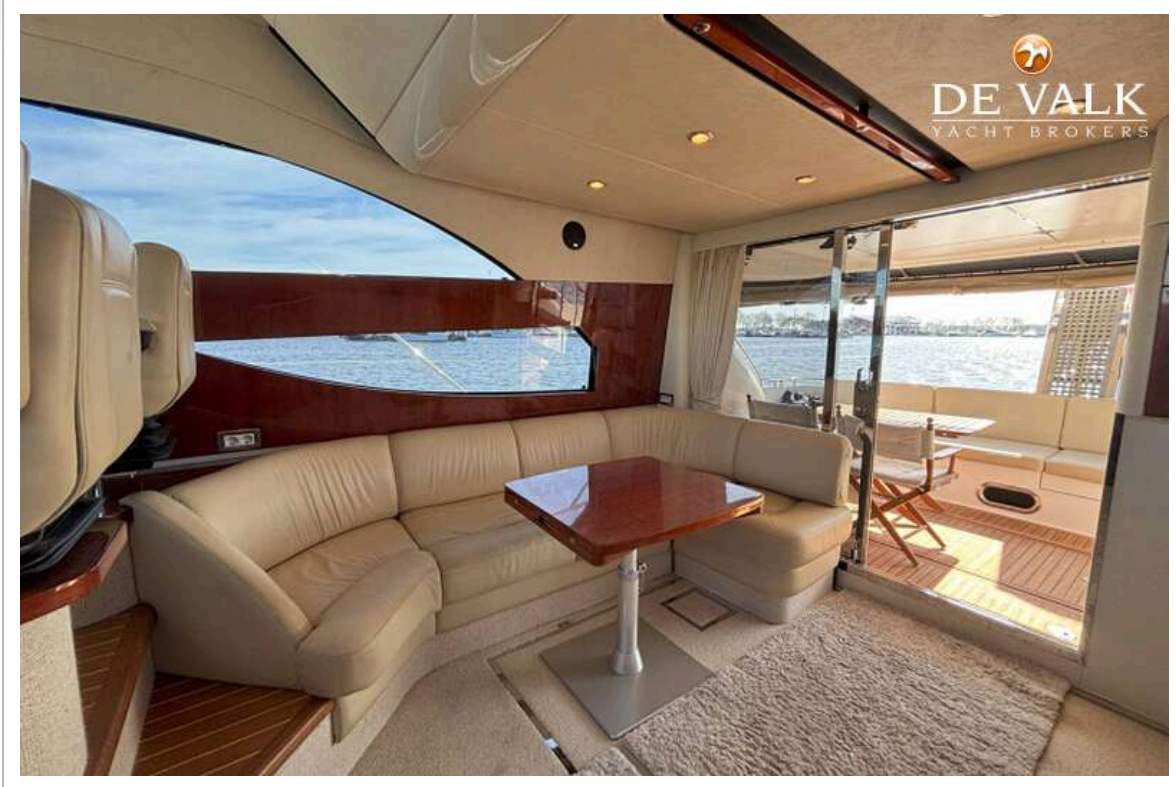
FAIRLINE PHANTOM 46



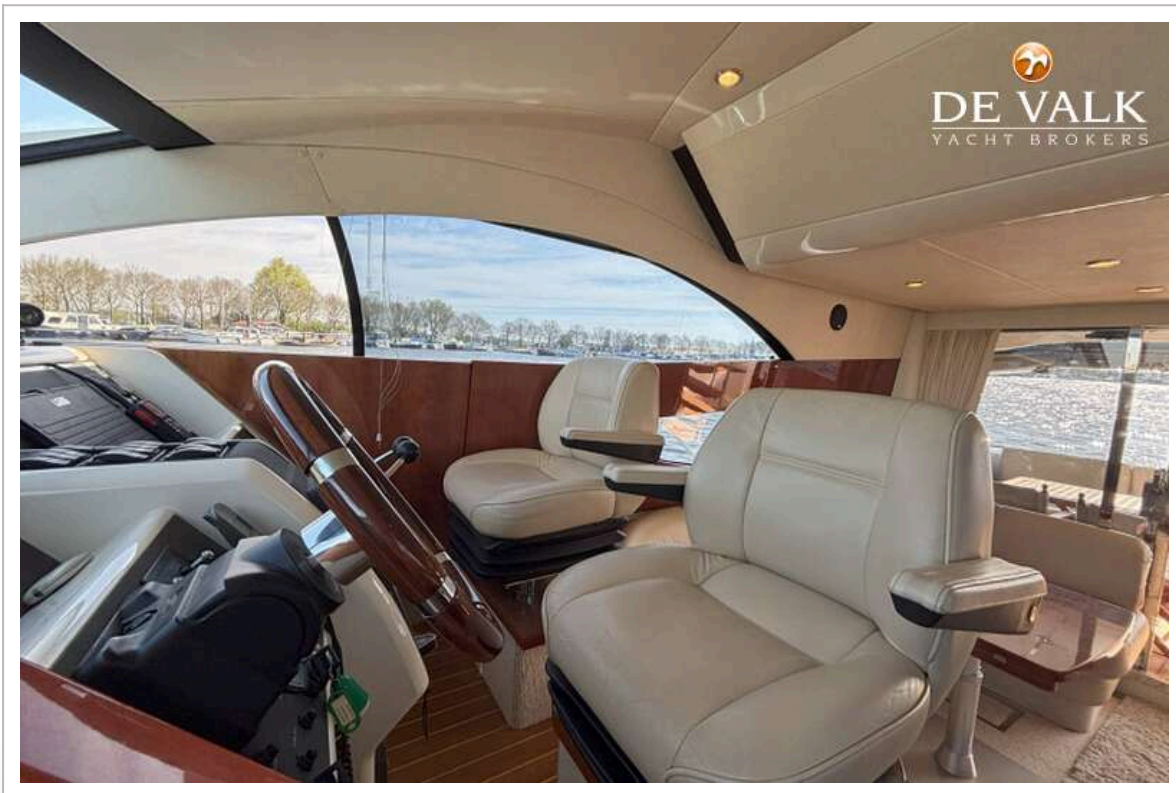
FAIRLINE PHANTOM 46



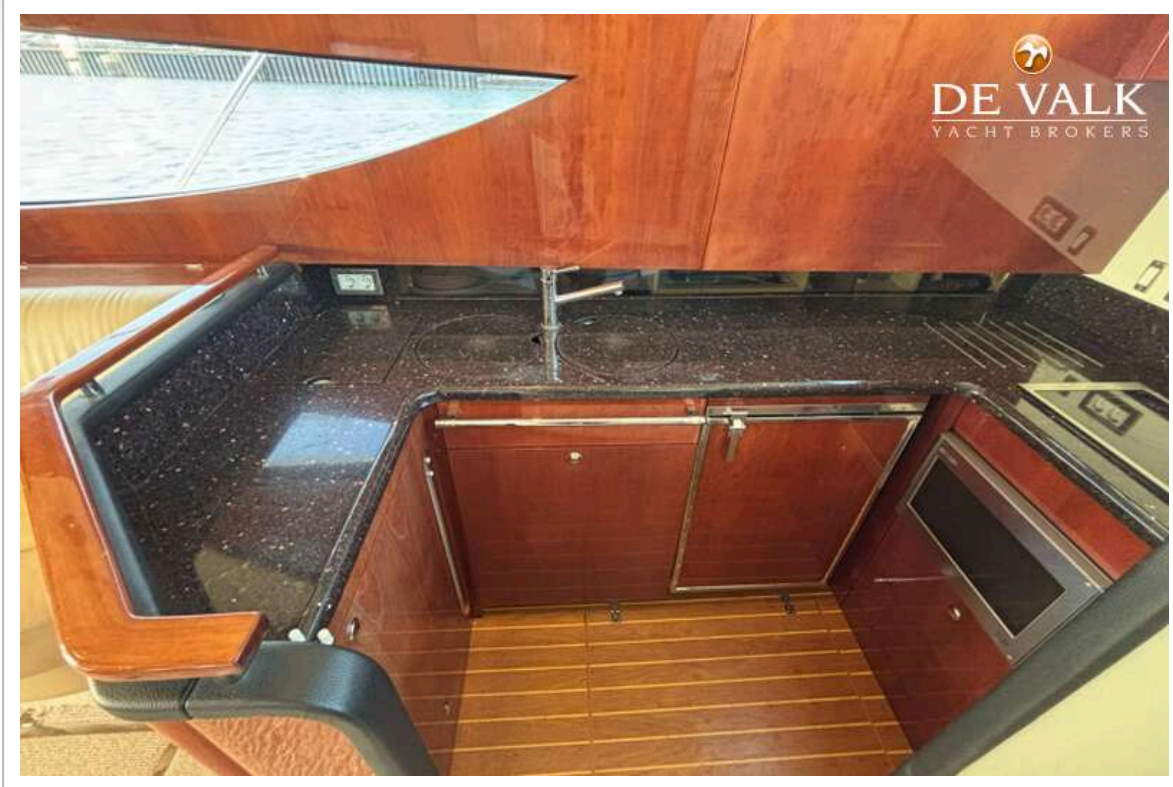
FAIRLINE PHANTOM 46



FAIRLINE PHANTOM 46



FAIRLINE PHANTOM 46



FAIRLINE PHANTOM 46



FAIRLINE PHANTOM 46



FAIRLINE PHANTOM 46



FAIRLINE PHANTOM 46

