



DE VALK
YACHT BROKERS



RAPSODY R36 CABRIO RTX



DE VALK
YACHT BROKERS

RAPSODY R36 CABRIO RTX

KOMMENTARE DES MAKLERS

This Rapsody R36 has been overhauled in 2022. Rapsody is know about the high-end materials and classic styling evoke a retro?modern aesthetic, timeless lines with teak, mahogany, and stainless detailing. Convertible cockpit area with a foldable cabrio tent – ideal for sunny days or rougher weather. The open layout creates a social salon that flows to the water. Contact us now to arrange a viewing in Zeeland.

Jan-Ward van Dantzig

TECHNISCHE DATEN

Maße	11.99 x 3.55 x 0.70 (m)	Werft	Rapsody Yachts - Dutch Yachting BV
Baujahr	2009	Kabinen	2
Material	GFK	Kojen	4
Motor(en)	2 x Volvo Penta D4 260A-C diesel	PS/kW	2 x 260.00 (PS), 191.36 (kW)
Angebotspreis	€ 270.000 (MwSt. Bezahlt)	Liegeplatz	Niederlande

KONTAKT

Verkaufsbüro	De Valk Thuishaven	Telefon	+31 35 5829042
Adresse	Marinaweg 8 (postal address) 1361 AC Almere NL	E-Mail	thuishaven@devalk.nl

HAFTUNGSAUSSCHLUSS

Diese Angaben erfolgen nach bestem Wissen, können jedoch nicht garantiert werden.



RAPSODY R36 CABRIO RTX

ALLGEMEIN

Modell	RAPSODY R36 CABRIO RTX
Typ	Motoryacht
Rumpflänge (m)	11,99
Wasserlinienlänge (m)	9,99
Breite (m)	3,55
Tiefgang (m)	0,70
Durchfahrtshöhe (m)	2,90
Stehhöhe (m)	1,95
Baujahr	2009
Werft	Rapsody Yachts - Dutch Yachting BV
Land	Niederlande
Entwerfer	Rapsody Yachts
Gewicht (t)	6,5
Ballast (Ton)	1,13
CE Norm	A
Rumpfmateriale	GFK
Rumpffarbe	Blau Gelcoat & painted
Rumpfform	Deep-V Vinylester-Kevlar sandwich hull construction
Material Aufbauten	GFK Vinylester-Kevlar sandwich construction
Stossliste	Edelstahl
Deckmaterial	GFK Vinylester-Kevlar sandwich construction
Deck Finish	Teak
Deck Finish Aufbauten	ja
Pflicht Bedeckung	Teak (also on the seats & on the cockpit floor)
Antifouling (Jahr)	2025
Decks Luke	1 x Man Ship
Bullauge	Edelstahl 4 x Elliptical / Elliptisch & mosquito screens / horren / Gitter
Treibstofftank (Liter)	Kunststoff 600 - Diesel tank breather with odor filter
Füllstandsanzeige (Treibstofftank)	ja
Trinkwassertank (Liter)	Kunststoff 250



RAPSODY R36 CABRIO RTX

Füllstandsanzeige (Trinkwasser)	ja
Fäkaelien Tank (Liter)	Kunststoff 125
Füllstandsanzeige (Fakaelientank)	ja
Fäkaelien Tankablauf	Deck Verbindung + Pumpe (Jabsco Macerator pump)
Grauwassertank (Liter)	Kunststoff 150
Füllstandsanzeige (Grauwasser)	ja
Radsteuerung	hydraulik Stainless steel & Mahogany - Steering Cylinder (2015)
Aussen Steuerung	Movable steering wheel position
Weitere Info Rumpf	Alle alten Antifouling-Schichten wurden 2020 vom Unterwasserschiff entfernt. Anschließend wurden 5 Schichten des Gelshield-EpoxySystems aufgebracht (nicht aufgrund von Osmose) sowie 2 Schichten Antifouling. Das Süßwasser-Antifouling am Unterwasserschiff wurde im Winter 2024–2025 angeschliffen, danach wurde ein Primer aufgetragen und mit 2 Schichten Salzwasser-Antifouling fertiggestellt
Weitere Info Farbe und Anstrich	Der Rumpf wurde im Jahr 2020 dunkelblau lackiert mit eine roten Wasserlinie
Weitere Info	4 x maßgefertigte Edelstahl-Festmacherklampen & 2 x Edelstahl-Mittschiffsklampen
Weitere Info	Mahagonikanten (hochglanzlackiert) an den Cockpitbänken und Mahagoni-Zierleiste (hochglanzlackiert) auf beiden Seiten des Aufbaus.
Weitere Info	Hydraulik-Steuerschlauch im Jahr 2016 erneuert.

UNTERKUNFT

Kabinen	2
Kojen	4
Innen	Mahagoni
Fussboden	Holz Mahogany / mahonie / Mahagoni
Decksalon	ja
Heizung	Diesel Heißluft Webasto
Klima Anlage	Klima einzel Funktion MAR-IX Marine HVAC System
Dinette	ja
Tür zum Cockpit	Mahagoni (hochglanzlackiert)



RAPSODY R36 CABRIO RTX

Kombüse	Besonders große, hochglanzlackierte Mahagoni-Pantry (im Cockpit an Steuerbord) mit Mahagoni-Abdeckplatte
Arbeitsfläche	Corian
Spülbecken	Edelstahl 1 x
Herd	keramisch Schott Ceran - 2 burner / pits / Flammen
Mikrowelle/Backofen Kombi	Siemens
Kuhlschrank	Isotherm 40 Liter – Frontlader (Neu in September 2025)
Weinkühler	Isotherm-Schublade (unter der Cockpitbank neben der Pantry)
Warmwasser System	220V + Motor QL boiler 40 Liter
Wasserdruck System	elektrisch Jabsco pump
Eignerkabine	Französisch Bett In the front cabin / in de voorkajuit / In der Vorschiffskabine
Länge Bett (m)	2,00 x 1,50 m - Stehhöhe : 1,89 m
Kleiderschrank	hängend/Schublad/Regale Mahogany / mahonie / Mahagoni
Badezimmer	gemeinsam With a teak floor / met een teak vloer / mit einer Teakholzboden
Toilet	gemeinsam In the bathroom / In de badkamer / Im Badezimmer
Toilette System	elektrisch Johnson (2022) - silent pump / stille pomp / eine leise Pumpe
Handwaschbecken	im Badezimmer
Dusche	gemeinsam With an automatic & electric Johnson SPX shower sump
Weitere Info	Die Decke in der Eignerkabine ist mit Kunstleder ausgeführt.
Gästekabine 1	Doppelbett Under the cockpit / Onder de kuip / Unter dem Cockpit
Länge Bett (m)	1,95 x 1,15 m - Stehhöhe : 1,80 m
Kleiderschrank	Regale und hängend Mahogany / mahonie / Mahagoni
Weitere Info	Schwarze Corian-Arbeitsplatte mit Edelstahl-Waschbecken im Bad. Stehhöhe im Bad : 1,82 m
Weitere Info	Die Bash Matratzen in beiden Kabinen wurden im Jahr 2022 erneuert. Lattenrost unter den Matratzen in der Eignerkabine
Weitere Info	Lesebeleuchtung in beiden Kabinen und im Cockpit. 220-Volt-Steckdosen in allen Innenräumen.



MASCHINEN

Motoranzahl	2
Marke	Volvo Penta
Typ	D4 260A-C
PS	260
kW	191.36
Kraftstoffart	Diesel
Installiert im Jahr	2009
Höchstgeschwindigkeit (Kn)	34
Marschgeschwindigkeit (Kn)	25
Kühlungssystem Motor	indirekte Wärmetauscher
Antrieb	Z-drive
Motor bedienung	elektrisch Polished stainless steel controls / Gepolijste rvs bedieningen
Bugschraube	elektrisch QL 4,5 kW
Exhaust	wassergekühlt
Propeller Typ	fest 2 x Duo-Prop
Propellerblätter	2 x (doppelt) 4-Blatt
Hand Bilgenpumpe	ja
Elektrische Bilgenpumpe	ja
Elektrische Anlage	12 & 220 Volt
Generator	leise Separator Mastervolt Whisper 3,5 kW (2022)
Starterbatterie	2 x Mastervolt 160 AH AGM (2022)
Versorgungsbatterie	2 x Centrac 225 AH (2022)
Generatorbatterie	1 x Mastervolt AGM (2022)
Bugschraubebatterie	1 x VMF Sportline (2022)
Batterie Monitor	(2022)
Batterie Ladegerät/Umwandler	Mastervolt Mass combi 12 V / 2000 W / 100 A (2022)
Dioden-Batterie-Koppler	ja
Landstrom	mit Kabel
Trenn transformator	Mastervolt Mass GI 3,5 (2013)



Trimklappen	EVC-Trimmpanel zum Trimmen der Z-Antriebe. Trimmsteuerung, QL Interceptors.
Weitere Info	Hydronautica Docking System & Joystick (2022). EVC- Steuereinheit zum elektrischen Schalten der Wendegetriebe. EVC-Multidisplay zur digitalen Anzeige aller Motorfunktionen.
Weitere Info	Weißer Volvo Penta Instrumente mit Chromringen und Beleuchtung im Armaturenbrett (in luxuriöser Ausführung).
Weitere Info	Maßgefertigte Edelstahl-Lufteinlässe. Lüfter für die Luftzufuhr im Maschinenraum. Isoliermaterial im Motorraum mit Aluminium- Oberfläche. Volvo Kraftstofffilter mit Wasserabscheidern. Beleuchtung im Motorraum und im Elektroraum.

NAVIGATION

Kompass	ja
Multi Control Display	Volvo Penta EVC Display (Tiefe, Geschwindigkeit, Wassertemperatur).
Tiefenanzeige	ja
Logge	Volvo Penta (großes analoges Display).
UKW	Raymarine Ray 240E
Autopilot	Raymarine ST6002 & Raymarine Smart Controller Funkfernbedienung.
Ruderwinkel Anzeige	Via autopilot
Plotter/GPS	Raymarine
Elektronische Kart(en)	1 x
Navigation Beleuchtung	LED

AUSRÜSTUNG

Feste Fenster	Mahagonirahmen (hochglanzlackiert) mit 3 x Front- und 2 x Seitenfenstern (alle aus Sicherheitsglas).
Kuchenbude	Sandfarben (2022), 2-teilig - Stehhöhe : 2,05 m.
Bimini	Das Cockpitverdeck ist auch als Bimini nutzbar.
Cockpit Polster	Luxuriös



RAPSODY R36 CABRIO RTX

Cockpit Tisch	Wegnehmbarer Teaktisch (mit klappbaren Seitenteilen) & Tischbein.
Cockpit Sessel	Luxuriöser Steuerstuhl.
Badeplattform	mit Teak
Badeleiter	Edelstahl
Heckdusche	(Warm- und Kaltwasser)
Anker	Delta Stainless steel / roestvast staal / Edelstahl (15 Kg)
Ankerkette	Edelstahl - 35 m
Ankerwinde	elektrisch
See Reling	Edelstahl
Zupackenschiene (aufbauten)	Holz Mahogany / Mahonie / Mahagoni
Bugkorb	Edelstahl
Scheibenwischer	3 x Scheibenwischersteuerung mit Waschanlage.
Rahmen Gedunst	ja
Rahmen heizung	ja
Horn	Luftdruck
Fenderkissen	ja
Festmacher	ja
TV	LG (in der Eigenerkajüte).
Radio-CD Spieler	1 x Fusion Sirius XM (Cockpit) & 1 x Sony (Eigenerkajüte).
Lautsprecher im Pflicht	4 x UBL Marine
Lautsprecher im Kabin	2 x Sony 3-Way
Feuerloscher	ja
Letzte Wartung Feuerloscher	Müssen begutachtet/erneuert werden.
Automatische Löschesystem	Im Motorraum.
Weitere Info	High-Speed-Ankerwinde - Auf-/Ab-Taster an Deck bei der Ankerwinde.
Weitere Info	Courtesy-Bodenbeleuchtung im Cockpit und in der Eigenerkajüte.
Weitere Info	Edelstahl-Schutzleiste am Bug.



RAPSODY R36 CABRIO RTX



RAPSODY R36 CABRIO RTX



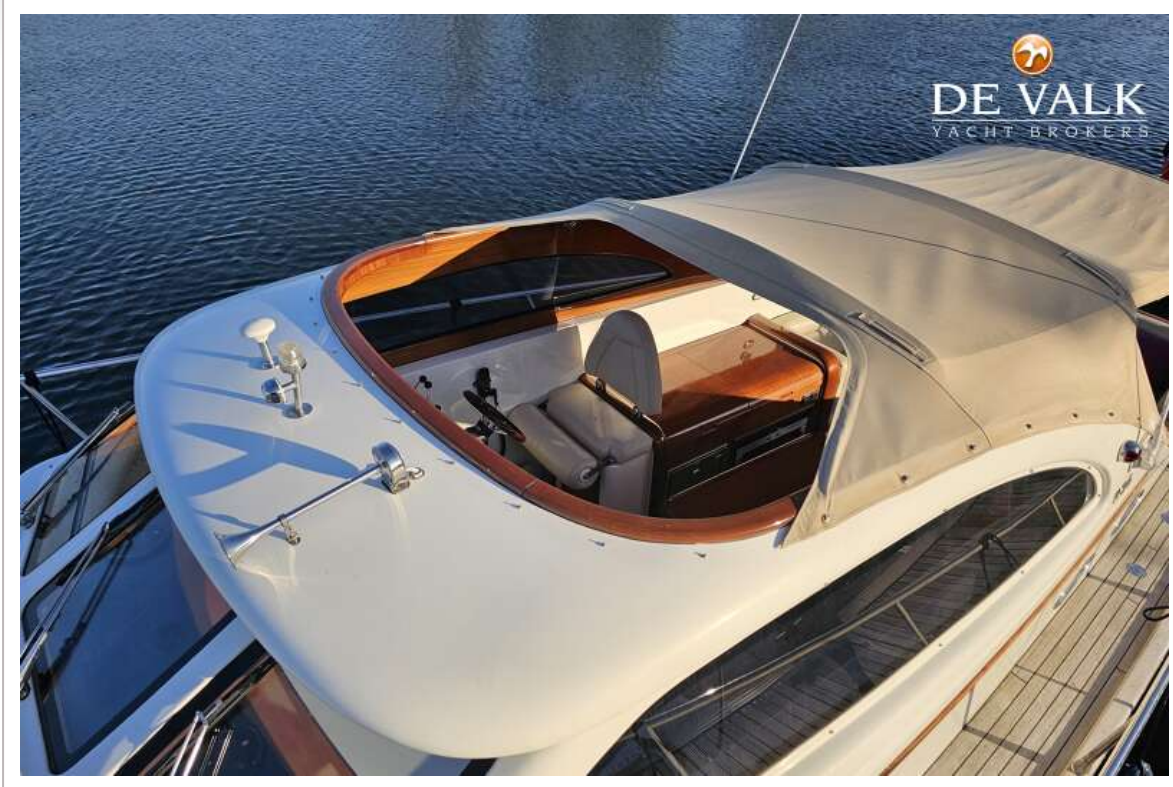
RAPSODY R36 CABRIO RTX



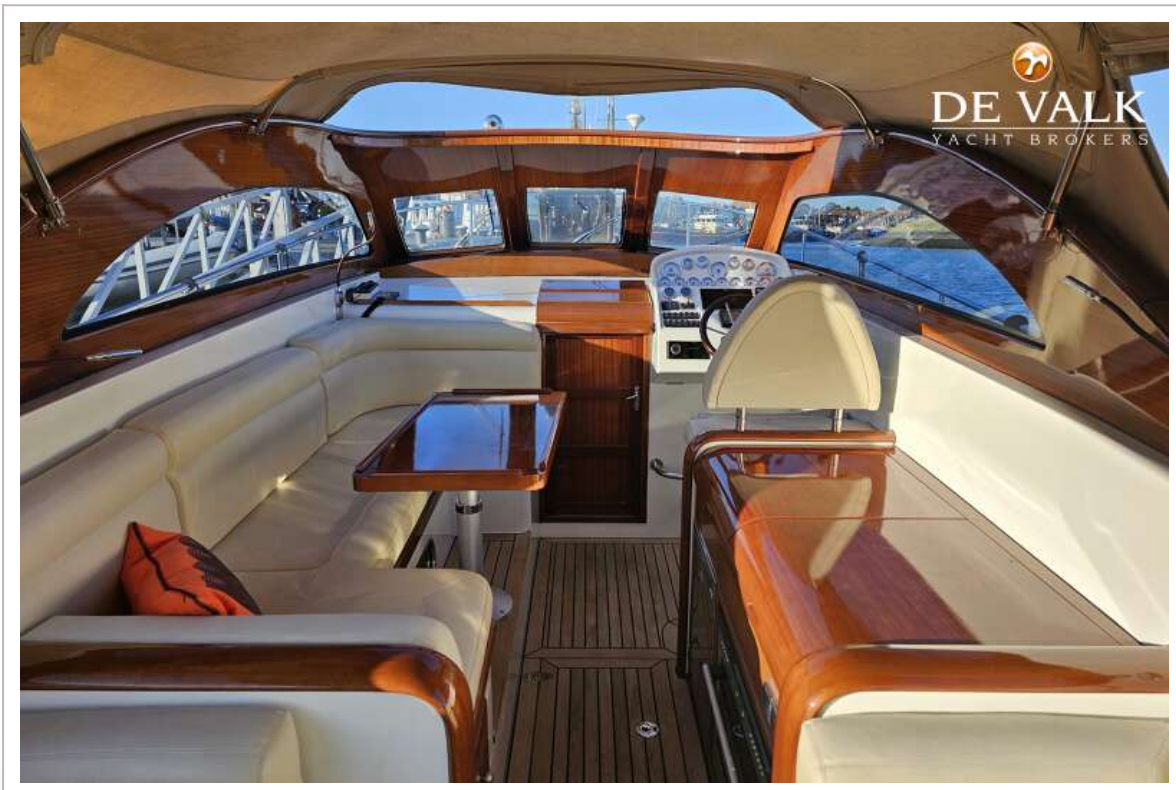
RAPSODY R36 CABRIO RTX



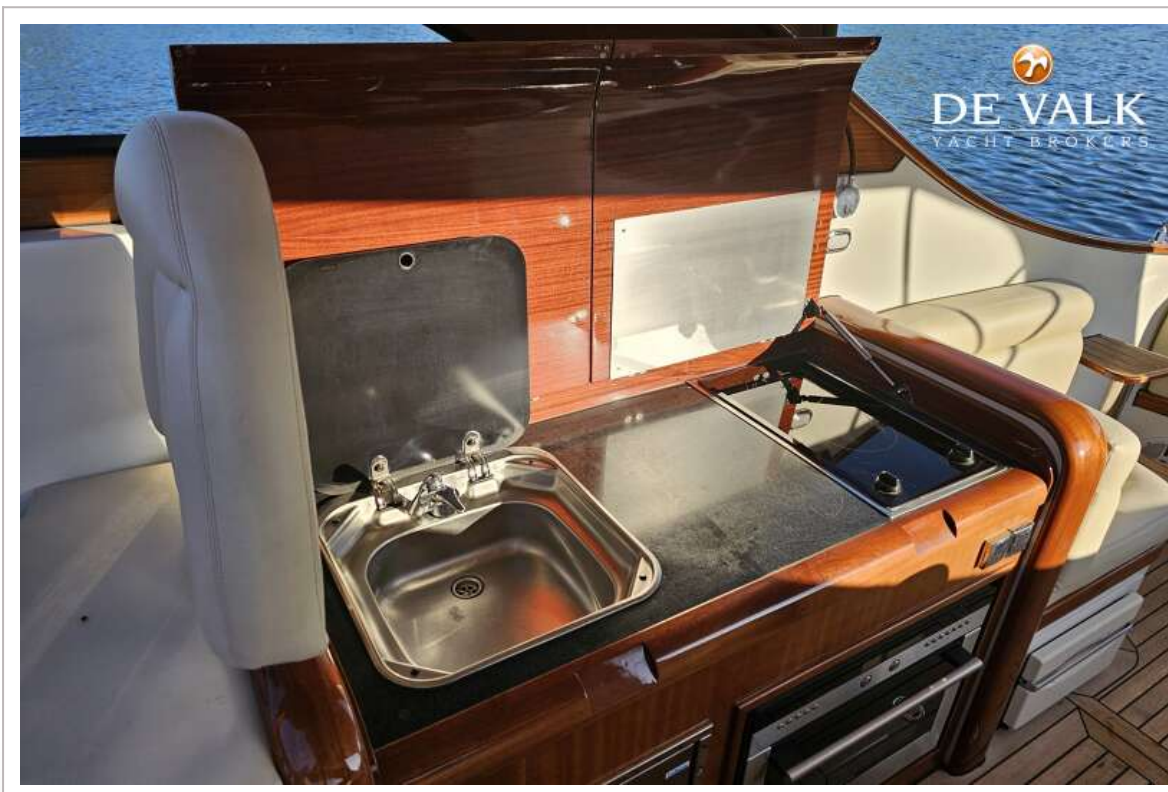
RAPSDY R36 CABRIO RTX



RAPSODY R36 CABRIO RTX



RAPSODY R36 CABRIO RTX



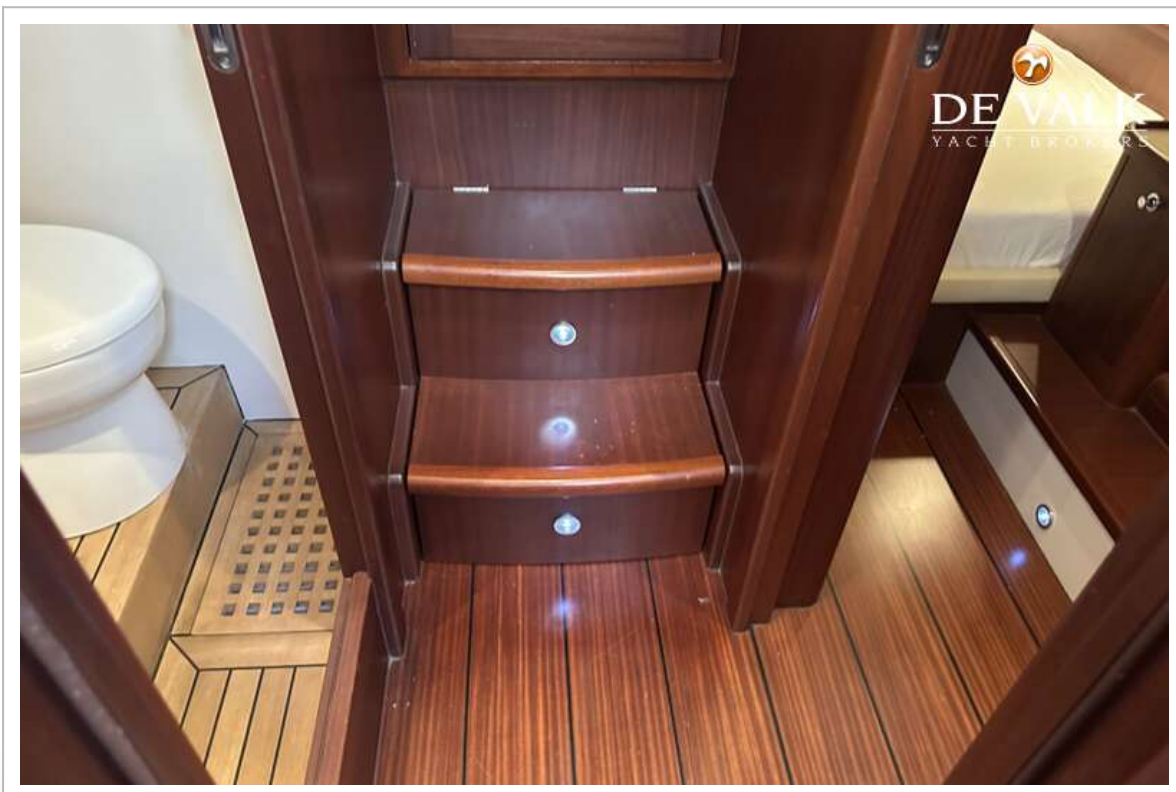
RAPSODY R36 CABRIO RTX



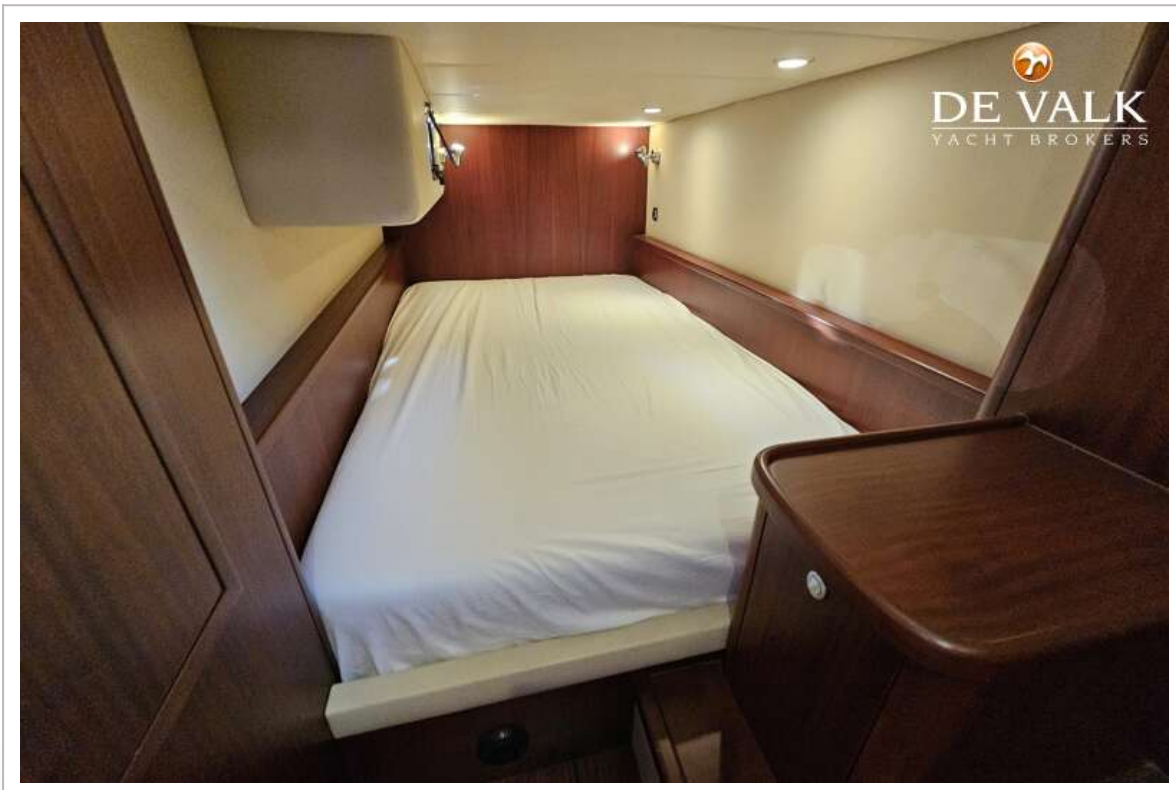
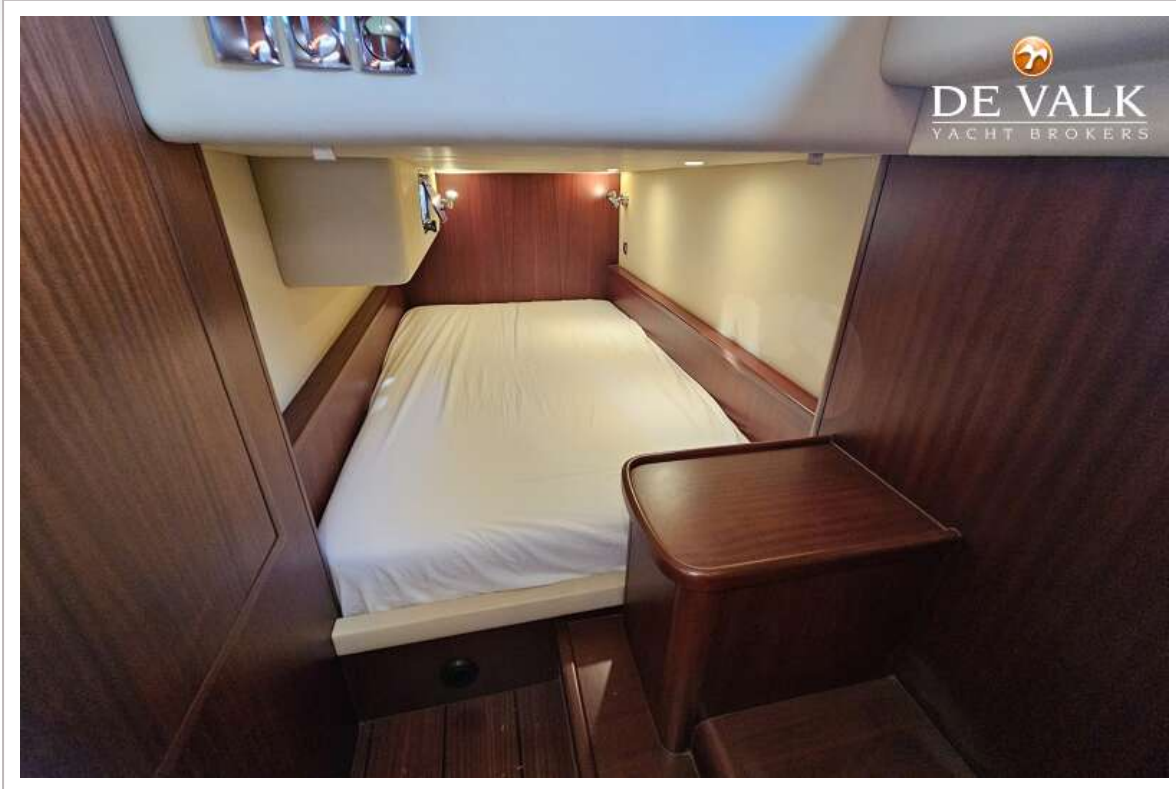
RAPSODY R36 CABRIO RTX



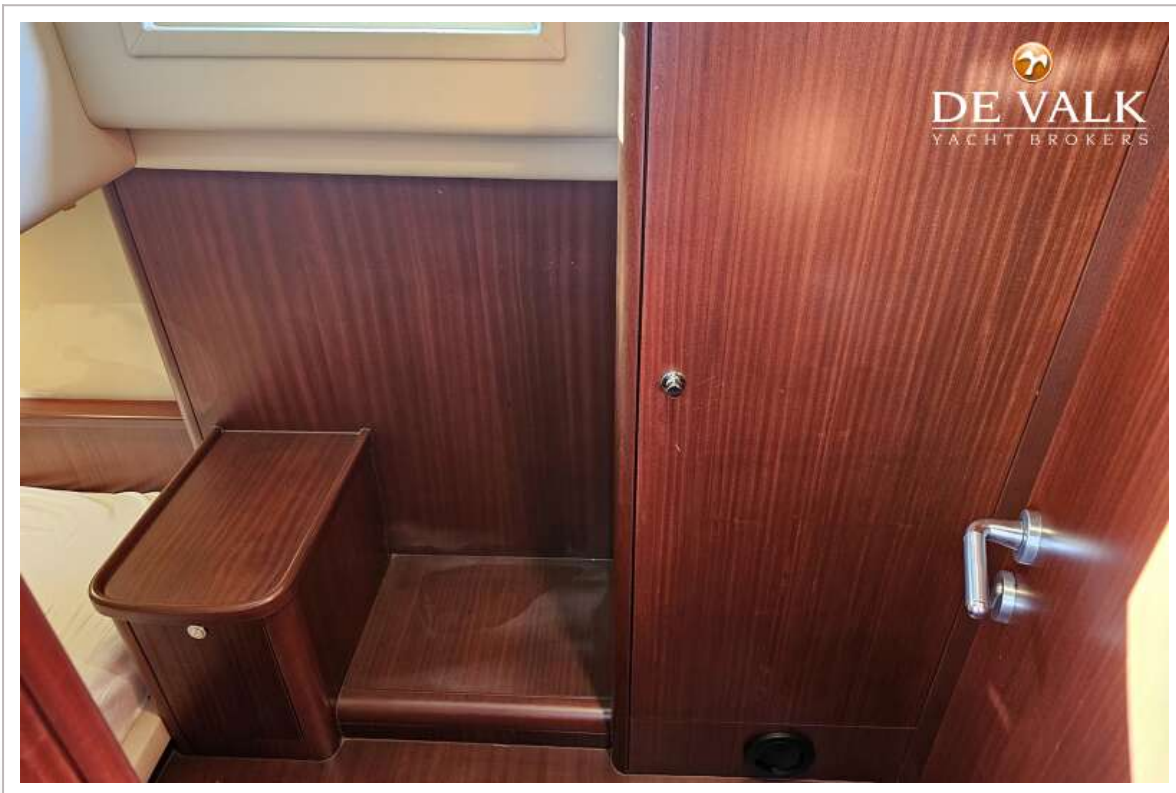
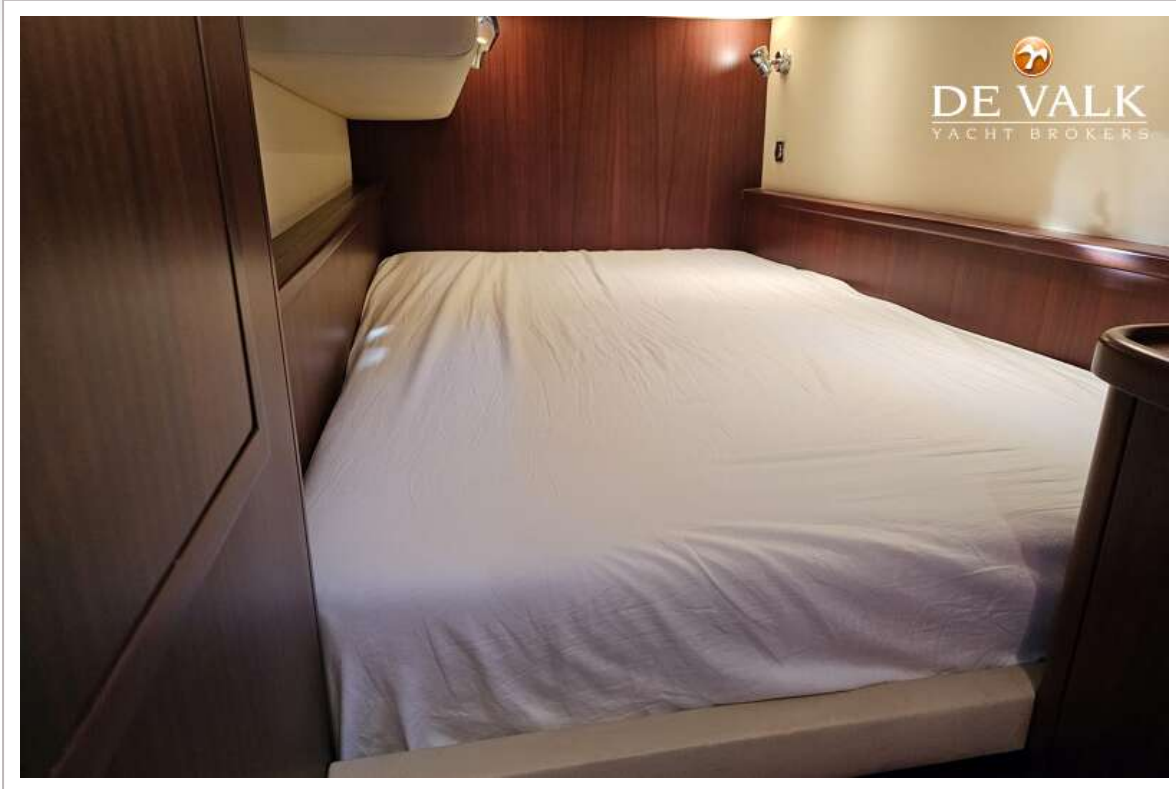
RAPSODY R36 CABRIO RTX



RAPSODY R36 CABRIO RTX



RAPSODY R36 CABRIO RTX



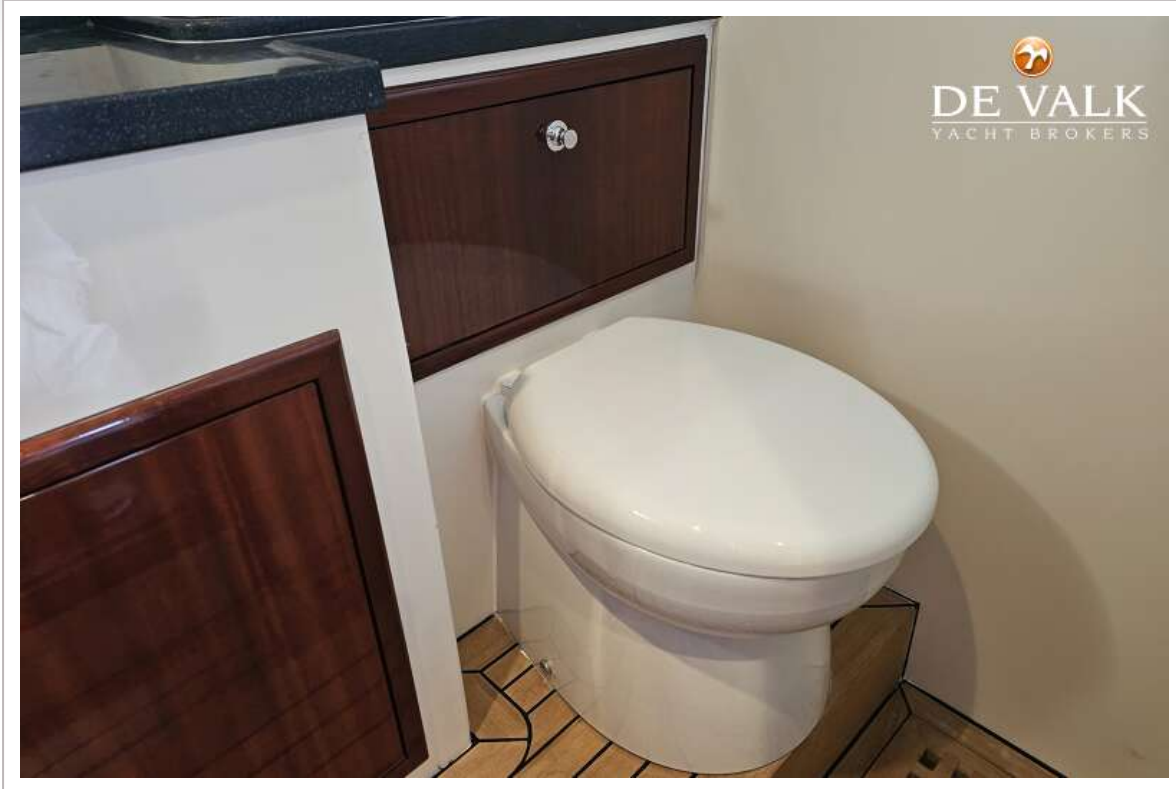
RAPSODY R36 CABRIO RTX



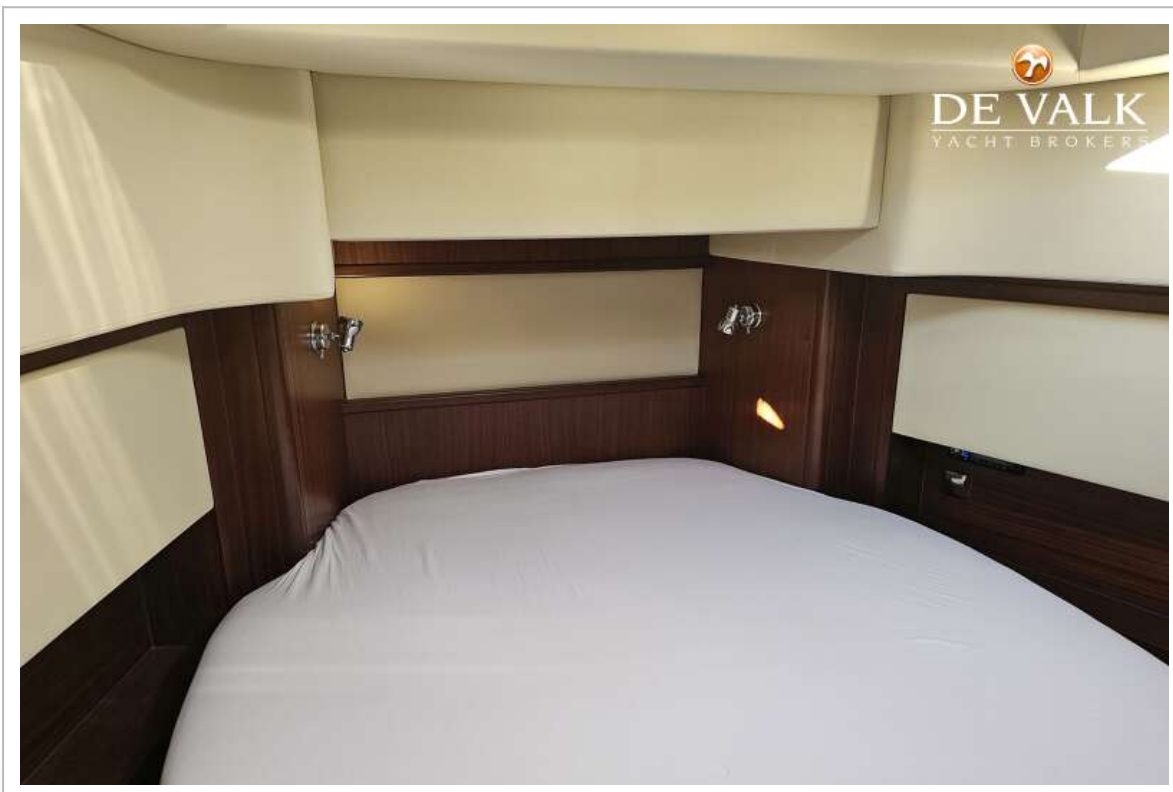
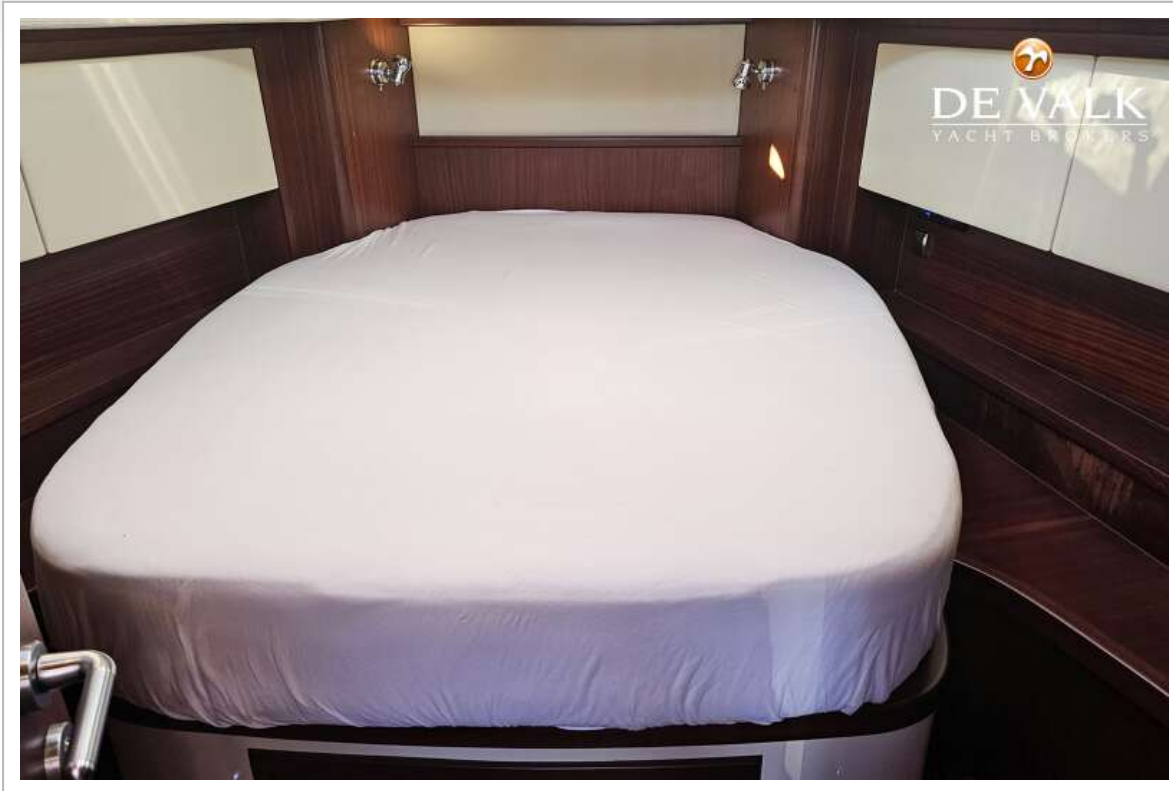
RAPSODY R36 CABRIO RTX



RAPSDODY R36 CABRIO RTX



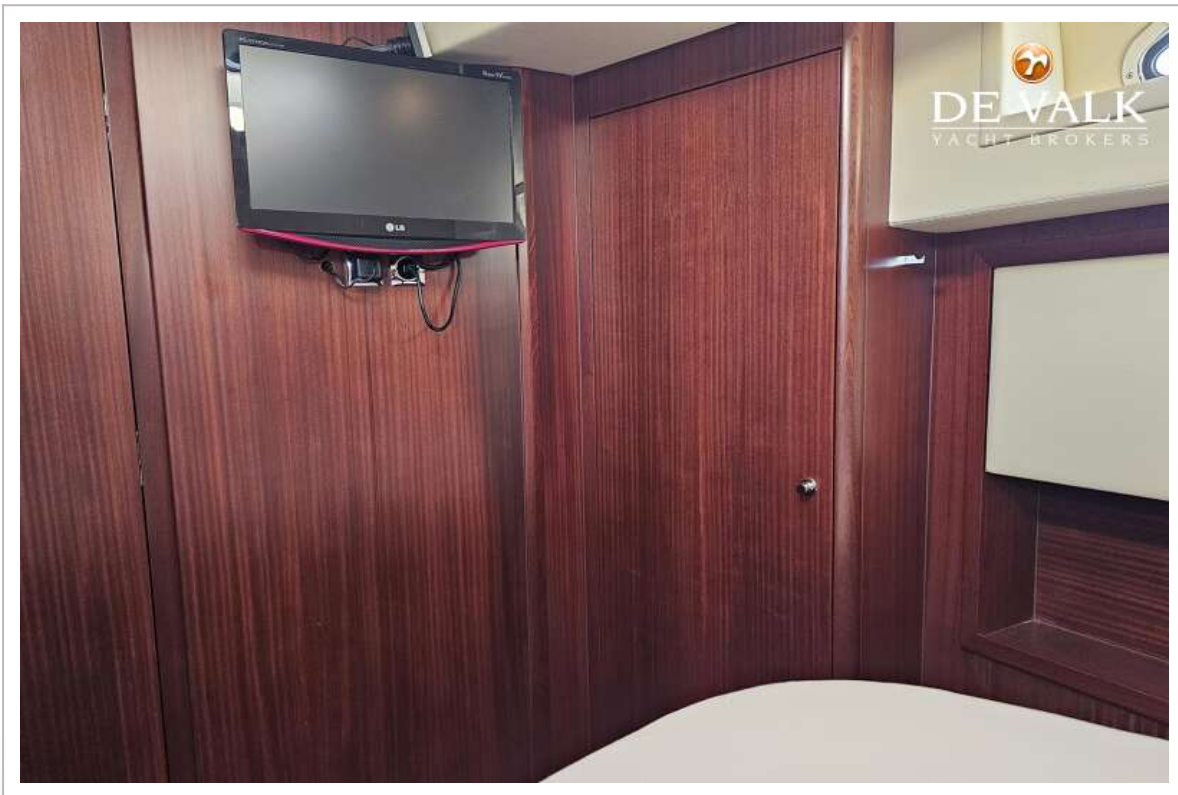
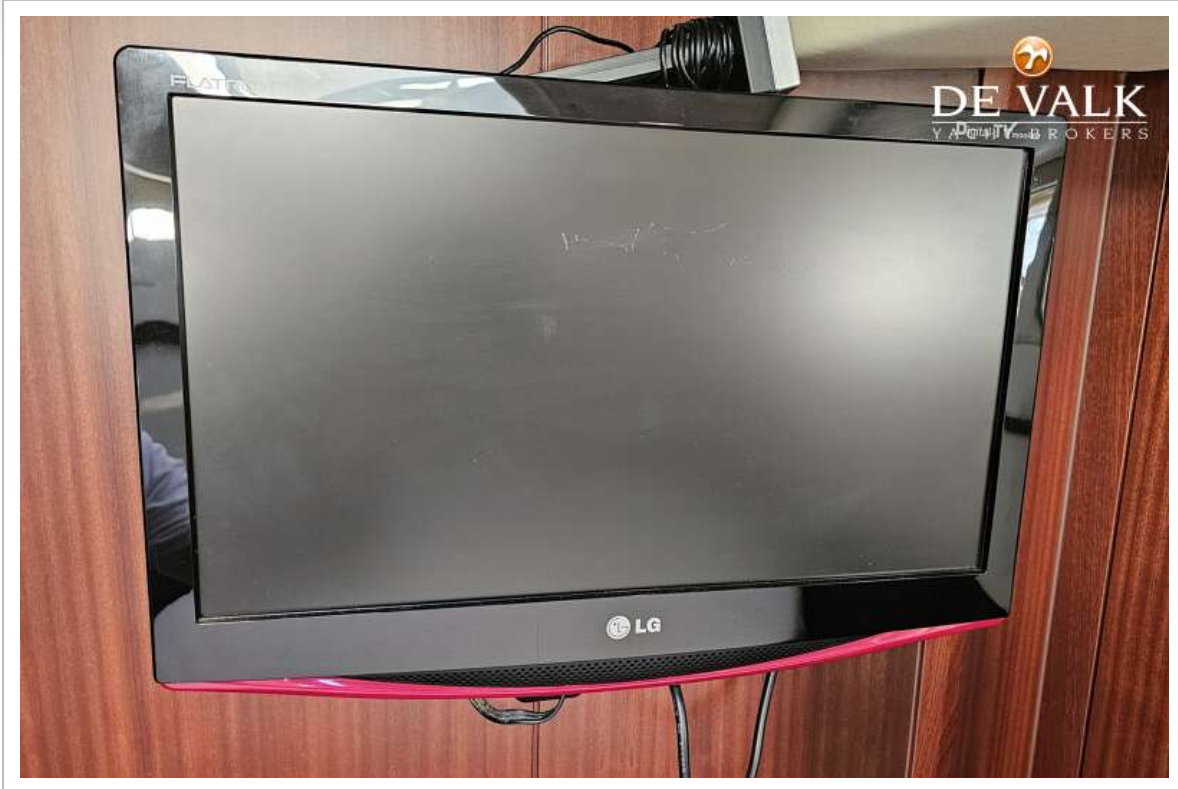
RAPSODY R36 CABRIO RTX



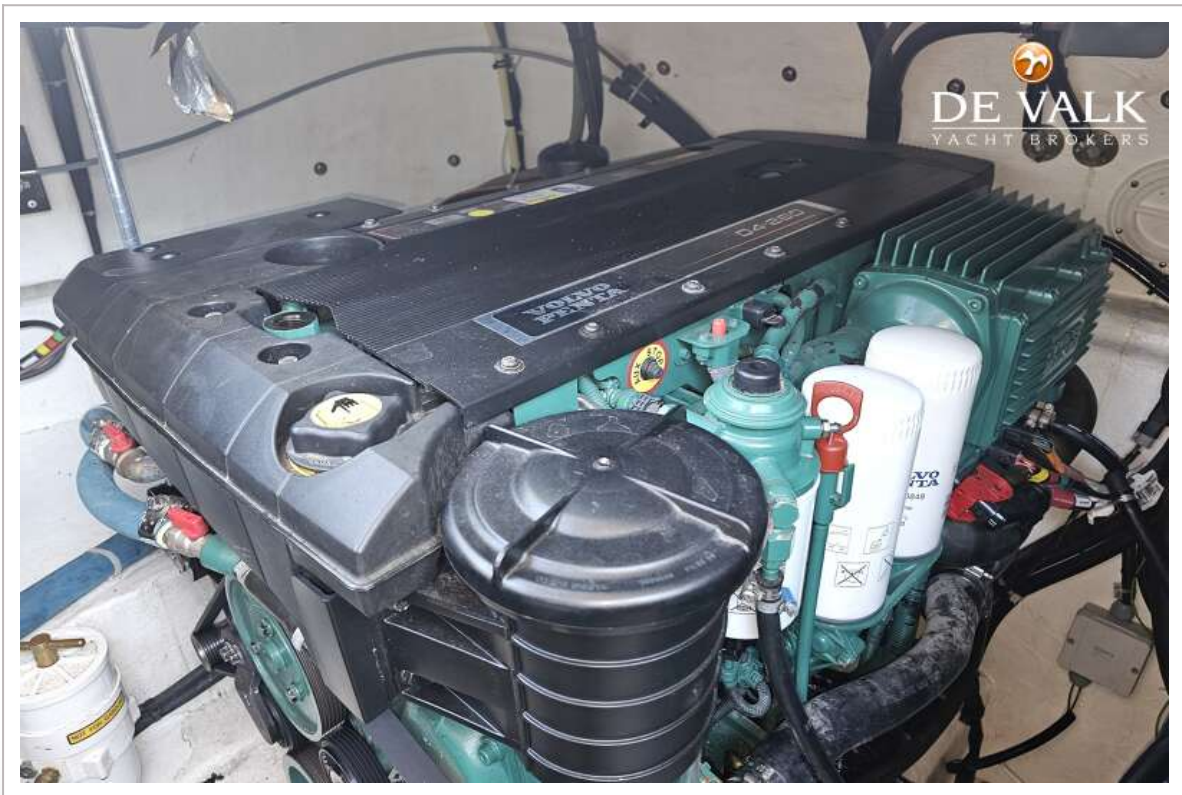
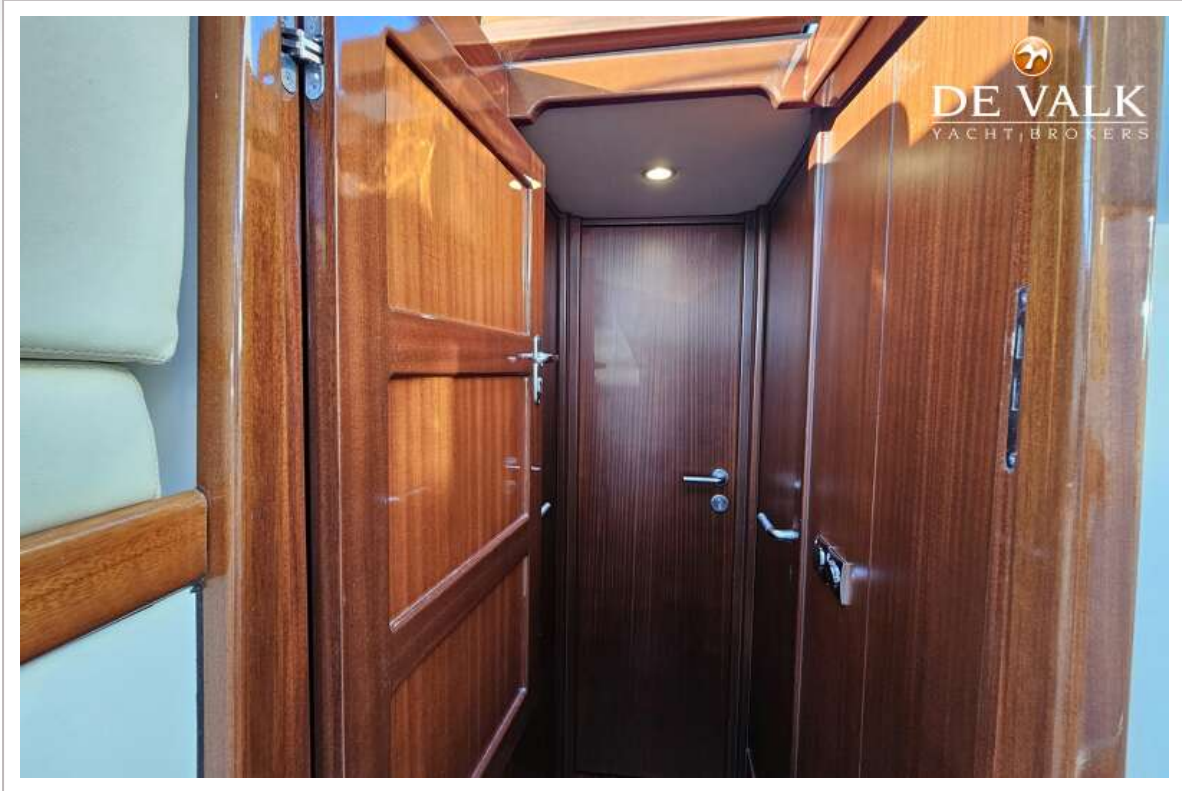
RAPSOODY R36 CABRIO RTX



RAPSODY R36 CABRIO RTX



RAPSODY R36 CABRIO RTX



RAPSODY R36 CABRIO RTX



RAPSODY R36 CABRIO RTX



RAPSODY R36 CABRIO RTX

