



BENETTI SAIL DIVISION 80 CUSTOM

KOMMENTARE DES MAKLERS

The Benetti Sail Division 80 Custom was built for a knowledgeable owner. Designed by Carlo Trezzi, this well-maintained displacement yacht offers a unique opportunity. Her layout features a full-beam master cabin and three additional guest cabins, each with ensuite bathrooms. The main deck layout provides ample space for extended liveaboard, whether cruising or at anchor. The steel hull offers a strong and reliable platform, ensuring stability and safety even in high seas, thanks to the lighter aluminium superstructure. Considerable investments have been made by her second owner.

Miha Spendal

TECHNISCHE DATEN

| | | | |
|----------------------|----------------------------|-------------------|--------------------------------|
| Maße | 25.30 x 6.40 x 2.10 (m) | Werft | Benetti sail division |
| Baujahr | 2003 | Kabinen | 4 |
| Material | Stahl | Kojen | 8 |
| Motor(en) | 2 x MAN D2842 LE402 diesel | PS/kW | 2 x 1,100.00 (PS), 808.50 (kW) |
| Angebotspreis | € 1.139.000 (MwSt. Beahlt) | Liegeplatz | contact sales office |

KONTAKT

| | | | |
|---------------------|---|----------------|-------------------|
| Verkaufsbüro | De Valk Istria | Telefon | +386 (1) 600 2704 |
| Adresse | (Marina Izola) Dantejeva Ulica 22 6310 Izola SI | E-Mail | istria@devalk.nl |

HAFTUNGSAUSSCHLUSS

Diese Angaben erfolgen nach bestem Wissen, können jedoch nicht garantiert werden.



ALLGEMEIN

| | |
|--------------------------------|-----------------------------------|
| Modell | BENETTI SAIL DIVISION 80 CUSTOM |
| Typ | Motoryacht |
| Rumpflänge (m) | 25,30 |
| Wasserlinienlänge (m) | 21,30 |
| Breite (m) | 6,40 |
| Tiefgang (m) | 2,10 |
| Durchfahrtshöhe min (m) | 6,40 |
| Stehhöhe (m) | 2,05 |
| Baujahr | 2003 |
| Lancierung | 2004 |
| Werft | Benetti sail division |
| Land | Italien |
| Entwerfer | Carlo Trezzi |
| Gewicht (t) | 100 |
| CE Norm | A |
| Rumpfmateriale | Stahl |
| Rumpffarbe | Weiß |
| Haut-dicke Rumpf (mm) | FE 420 steel |
| Rumpfform | Rundspant |
| Art Kiel | Dosenkiel |
| Material Aufbauten | Aluminium Peraluman 450 Aluminium |
| Stossliste | Aluminium |
| Deckmaterial | Aluminium |
| Deck Finish | Teak Complete refit 2024 |
| Deck Finish Aufbauten | Teak Complete refit 2024 |
| Pflicht Bedeckung | Teak Complete refit 2024 |
| Antifouling (Jahr) | 2025 |
| Dorado Belufter | ja |
| Fenster Einfassung | Aluminium |
| Fenster Material | Sicherheitsglas |



BENETTI SAIL DIVISION 80 CUSTOM

| | |
|------------------------------------|---|
| Decks Luke | ja |
| Bullauge | ja |
| Isolation | ja |
| Flybridge | Re-model of fly-bridge all new teak furniture 2024 |
| Flybridge Persenning | ja |
| Radar Träger | ja |
| Treibstofftank (Liter) | 21000, Refurbished fuel transfer pump 2025 |
| Füllstandsanzeige (Treibstofftank) | ja |
| Trinkwassertank (Liter) | 3000 |
| Füllstandsanzeige (Trinkwasser) | ja |
| Fäkaelien Tank (Liter) | 1000 |
| Füllstandsanzeige (Fakaelientank) | ja |
| Fäkaelien Tankablauf | Deck Verbindung + Pumpe |
| Grauwassertank (Liter) | 1000 |
| Füllstandsanzeige (Grauwasser) | All grey-water tanks float switches and pumps replaced 2025 |
| Radsteuerung | ja |
| Innerhalb Steuerung | ja |
| Aussen Steuerung | ja |
| Radsteuerung auf Flybridge | ja |
| Not-Pinne | ja |
| Weitere Info | CE-A classified for 16 pers |
| Weitere Info | Bulb for enhanced economics and better seagoing |

UNTERKUNFT

| | |
|-------------------|-----------------|
| Kabinen | 4 |
| Kojen | 8 |
| Mannschaftskabine | 1 |
| Mannschaftskojen | 1 |
| Innen | Kirsche |
| Einteilung | Owner with crew |
| Fussboden | Parkett |



| | |
|----------------------------|---|
| Achterdeck | Re-model of cockpit new (aft) teak seat 2024 |
| Ruderhaus | ja |
| Ruderhaus/Decksalon | ja |
| Standhöhe Salon (m) | 2,10 |
| Heizung | wasserheizung ACV |
| Klima Anlage | Klima mit Ruckzyklus 80.000 BTU each area, New salt water cooling pump 2024 |
| Navigation Zenter | ja |
| Achterkabine | ja |
| Speisezimmer | ja |
| Schiebetür zum Achterndeck | ja |
| Kombüse | New underfloor and floor for kitchen and dining area |
| Arbeitsfläche | Corian |
| Spülbecken | Edelstahl Double, new 2024 |
| Herd | elektrisch Bosch from 2024 |
| Ofen | Bosch from 2024 |
| Dunstabsauge | Stainless steel |
| Mikrowelle/Backofen Kombi | Gaggenau Stainless |
| Kuhlschrank | Bosch new 2024, Double fridge/freezer |
| Gefrier Truhe | Bosch new 2024 |
| Warmwasser System | 220V + Motor |
| Wasserdruck System | ja |
| Geschirrspulmaschine | Bosch new 2024 |
| Schnellkoch Kanne | ja |
| Eignerkabine | Französisch Bett Central cabin full beam |
| Länge Bett (m) | 2,10 |
| Kleiderschrank | Wandschrank |
| Badezimmer | en suite |
| Toilet | en suite |
| Toilette System | elektrisch |
| Handwaschbecken | im Badezimmer |
| Dusche | en suite |



| | |
|--------------------------------|---|
| Gästekabine 1 | Zwei Einzelbetten |
| Länge Bett (m) | 2,00 |
| Kleiderschrank | hängend/Schublad/Regale |
| Badezimmer | en suite |
| Toilette | en suite |
| Toilette System | elektrisch Port guest cabin new electrical toilets 2025 |
| Handwaschbecken | im Badezimmer |
| Dusche | en suite |
| Gästekabine 2 | Zwei Einzelbetten |
| Länge Bett (m) | 2,00 |
| Kleiderschrank | hängend/Schublad/Regale |
| Badezimmer | en suite |
| Toilette | en suite |
| Toilette System | elektrisch |
| Handwaschbecken | im Badezimmer |
| Dusche | en suite |
| Gästekabine 3 | Zwei Einzelbetten Seperate entrance on aft deck |
| Länge Bett (m) | 2,00 |
| Kleiderschrank | Regale und hängend |
| Badezimmer | ja |
| Toilette | en suite |
| Toilette System | elektrisch |
| Handwaschbecken | im Badezimmer |
| Dusche | en suite |
| Weitere Info | This cabin can also be used as crew cabin |
| Mannschaftskabine(n) | 1 in the bow |
| Badezimmer (Mannschaft) | 1 |
| Toilette (Mannschaft) | 1 |
| Toilette System | elektrisch Bow/crew new electrical toilet 2025 |
| Handwaschbecken | im Badezimmer |
| Dusche (Mannschaft) | ja |
| Waschmaschine | ja |



| | |
|------------|----|
| Trockner | ja |
| Sky Lounge | ja |
| Flybridge | ja |
| Wet-Bar | ja |

MASCHINEN

| | |
|----------------------------|---|
| Motoranzahl | 2 |
| Marke | MAN |
| Typ | D2842 LE402 |
| PS | 1100 |
| kW | 808.50 |
| Kraftstoffart | Diesel |
| Installiert im Jahr | 2003 |
| Höchstgeschwindigkeit (Kn) | 13 |
| Marschgeschwindigkeit (Kn) | 10 |
| Verbrauch (l/h) | 80 |
| Reichweite (nm) | 2200 |
| Motorstunden | 1447 1461 |
| Kühlungssystem Motor | indirekte Wärmetauscher |
| Antrieb | Schraubenwelle |
| Welle Dichtung | ja |
| Motor bedienung | elektrisch 3rd docking station in cockpit |
| Gewende getriebe | hydraulic |
| Bugschraube | hydraulik 25 KW |
| Heckschraube | hydraulik 25 KW |
| Propeller Typ | fest Bronze |
| Propellerblätter | 4 |
| Material Propellerwelle | Edelstahl |
| Propellerwelle schmierung | Wasser |
| Hand Bilgenpumpe | ja |
| Elektrische Bilgenpumpe | New float switches for all automatic bilge pumps 2025 |



| | |
|-------------------------------------|--|
| Bilge Alarm | ja |
| Elektrische Anlage | 24 V DC and 240 V AC 50 Hz |
| Generator | leise Separator Kohler 17,5 KVA, New heat exchanger 2023 |
| Betriebsstunden Generator | 2240 |
| Generator 2 | leise Separator Kohler 17,5 KVA, New heat exchanger 2023 |
| Betriebsstunden Generator 2 | 2250 |
| Batterien | ja |
| Starterbatterie | For engines new 2023, for generators new 2025 |
| Versorgungsbatterie | New 24 V service battery bank 1600Ah in 2023, AGM |
| Generatorbatterie | ja |
| Batterie Monitor | ja |
| Batterie Ladegerat | ja |
| Umwandler | ja |
| Batterie Ladegerat/Umwandler | New victron charger inverter 2024 |
| Landstrom | mit Kabel |
| Wasserbereiter | Hidromar watermaker 2023, 250 l/h |
| Stabilisatoren | Finne Naiad, New hydraulic lines 2024 |
| Weitere Info | Emergency manual engine controls in pilothouse |

NAVIGATION

| | |
|----------------------------------|-------------|
| Kompass auf der Flybridge | Suunto |
| Elektrisches Kompass | Simrad |
| Tiefenanzeige | Simrad |
| Logge | Simrad |
| Tochter anzeige | Simrad |
| UKW | NEW 2024 |
| Portabel UKW | NEW 2024 |
| Autopilot | Simrad AP50 |
| Ruderwinkel Anzeige | ja |
| Radar | Simrad |
| GPS | Simrad |



| | |
|------------------------|-----------------------------|
| Plotter | Simrad |
| Plotter/GPS | Garmin, 2024 |
| Radar/GPS/Plotter | 3 x Simrad (CE52& 2 x RA42) |
| PC Computer | With printer |
| PC Anschluss | ja |
| WIFI Antenne | ja |
| Elektronische Kart(en) | ja |
| AIS Empfänger | Garmin, 2024 |
| AIS Transponder | Garmin, 2024 |
| AIS Transceiver | Garmin, 2024 |
| Kamera | Engineroom |
| Navigation Beleuchtung | ja |
| Suchscheinwerfer | ja |
| Sprech-vorrichtung | Intercom |

AUSRÜSTUNG

| | |
|-----------------|-----------------------------------|
| Feste Fenster | ja |
| Bimini | ja |
| Sonnenschirm | ja |
| Cockpit Polster | New outdoor cushions from 2024 |
| Cockpit Tisch | ja |
| Cockpit Sessel | ja |
| Badeplattform | ja |
| Badeleiter | ja |
| Heck-Tur | ja |
| Gangway | ja |
| Heckdusche | ja |
| Anker | ja |
| Ankerkette | ja |
| Ankerwinde | ja |
| Gangspill | Complete overhaul of capstan 2024 |



| | |
|-------------------------------|---|
| Deckwasche | ja |
| Beiboot | aufblasbar New 2.4m inflatable tender 2025 |
| Ausserborder | ja |
| Deck Kran | ja |
| Zupackenschiene (aufbauten) | Edelstahl |
| Rettungsinsel | Container 2 new life rafts from 2024 |
| Rettungsinsel (Pers) | 2 x 6 |
| Scheibenwischer | Water pumps refurbished 2023 |
| Horn | ja |
| Fenderkissen | ja |
| Festmacher | ja |
| Reserve Teilen | ja |
| Werkzeug | ja |
| TV | ja |
| Radio-CD Spieler | ja |
| DVD Spieler | ja |
| Lautsprecher im Kabin | ja |
| Feuerloscher | ja |
| Letzte Wartung Feuerloscher | ja |
| Feuerloscher in Maschine Raum | Automatic fire extinguishers recharged, replaced all hoses 2024 |
| Automatische Löschesystem | ja |

RIGG

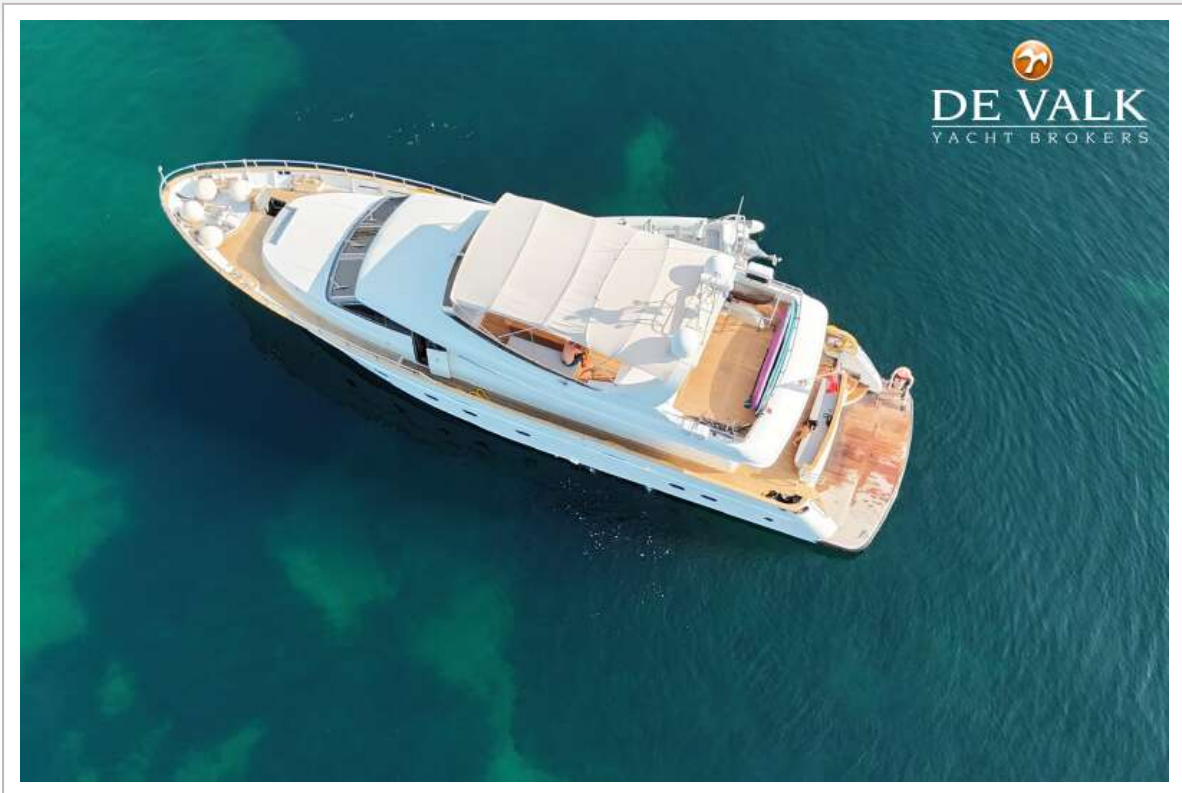
| | |
|--------------------------|--|
| Multifunktional Winschen | Mooring winches, Overhaul of 4 electric winches 2024 |
|--------------------------|--|



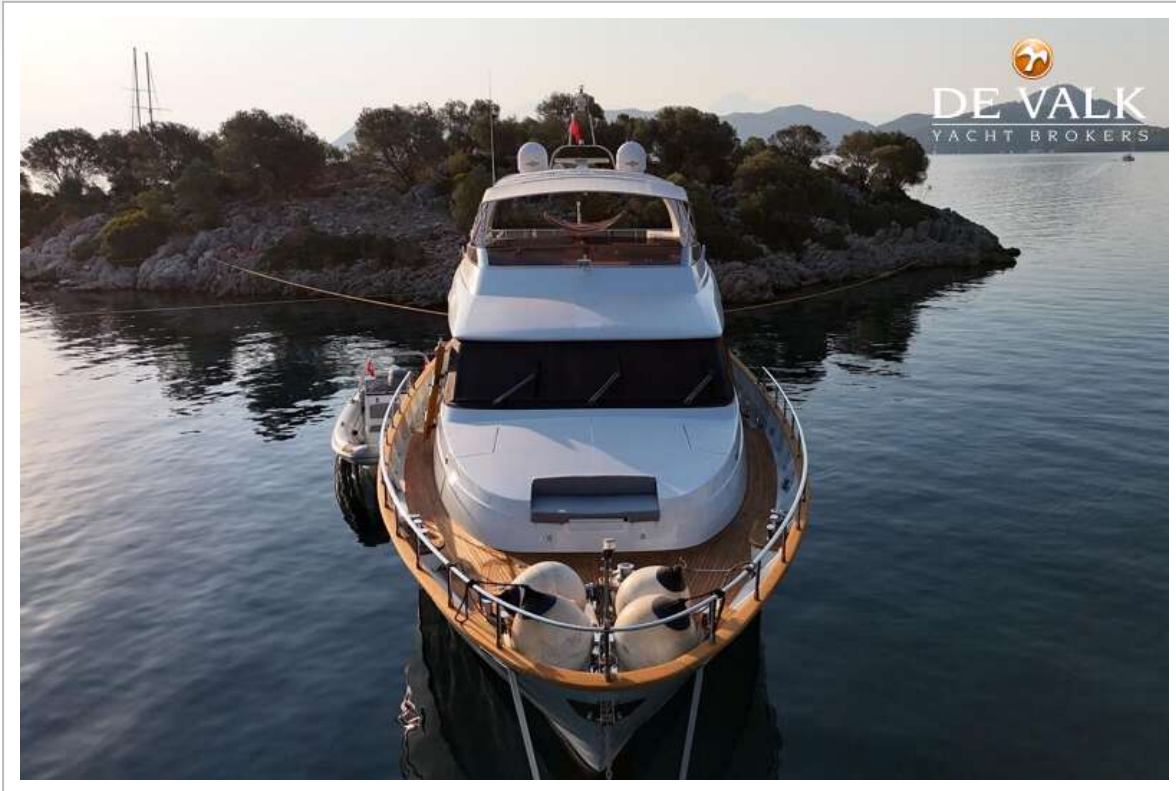
BENETTI SAIL DIVISION 80 CUSTOM



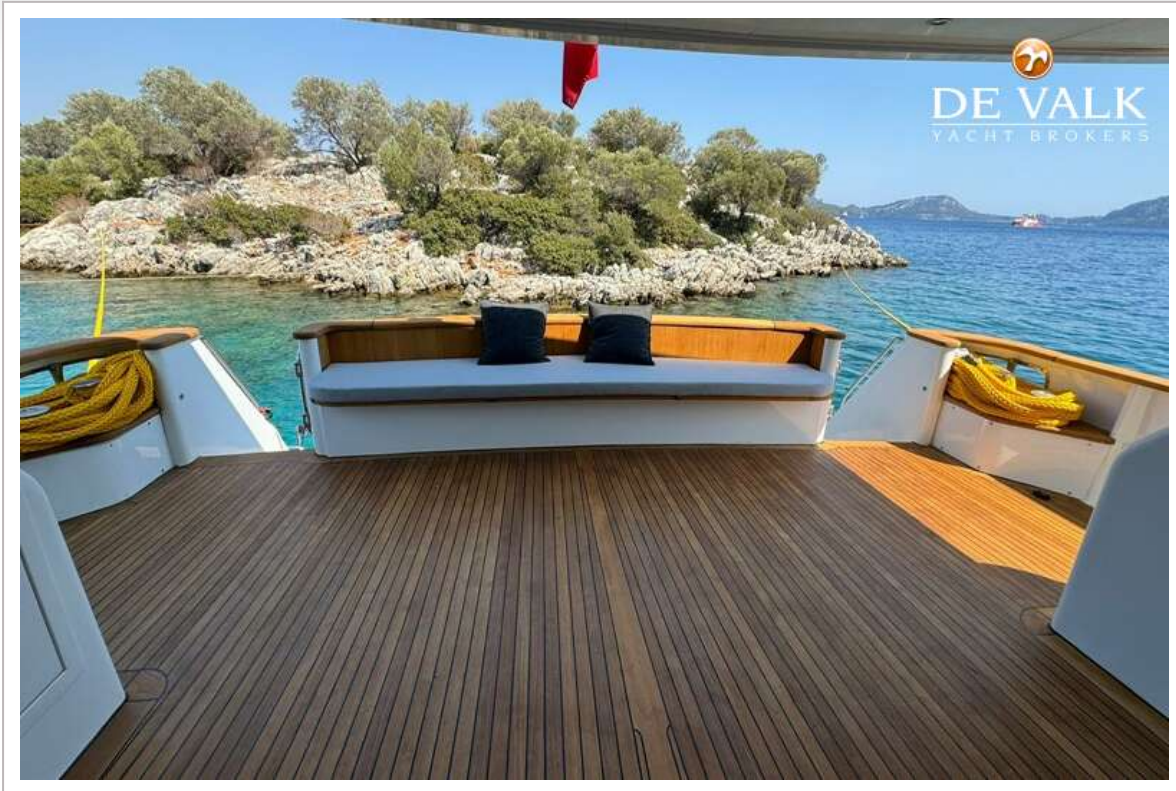
BENETTI SAIL DIVISION 80 CUSTOM



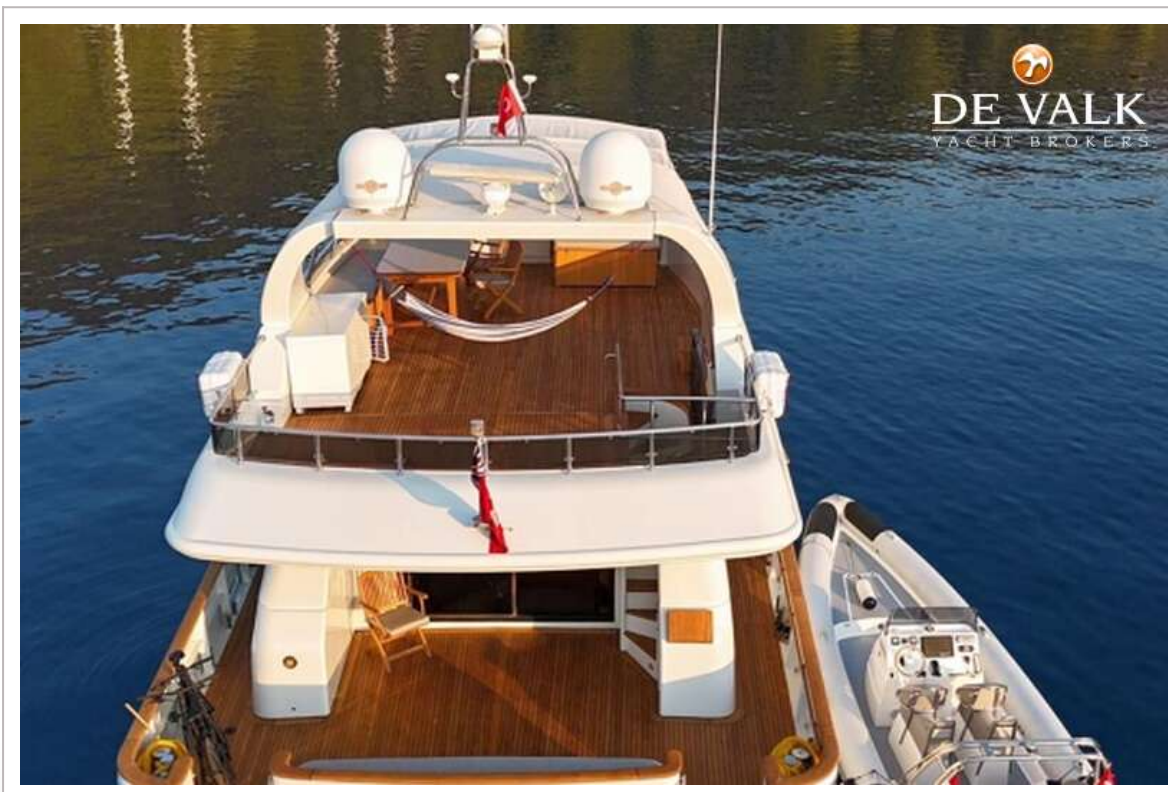
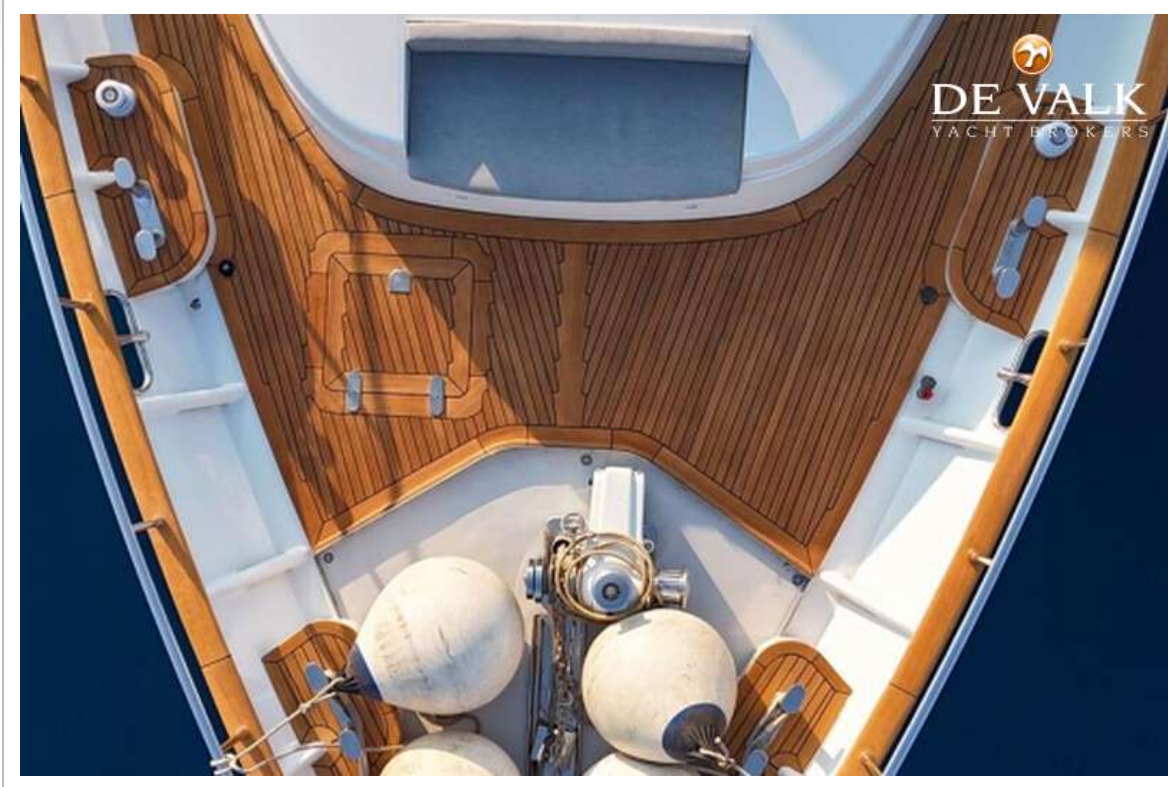
BENETTI SAIL DIVISION 80 CUSTOM



BENETTI SAIL DIVISION 80 CUSTOM



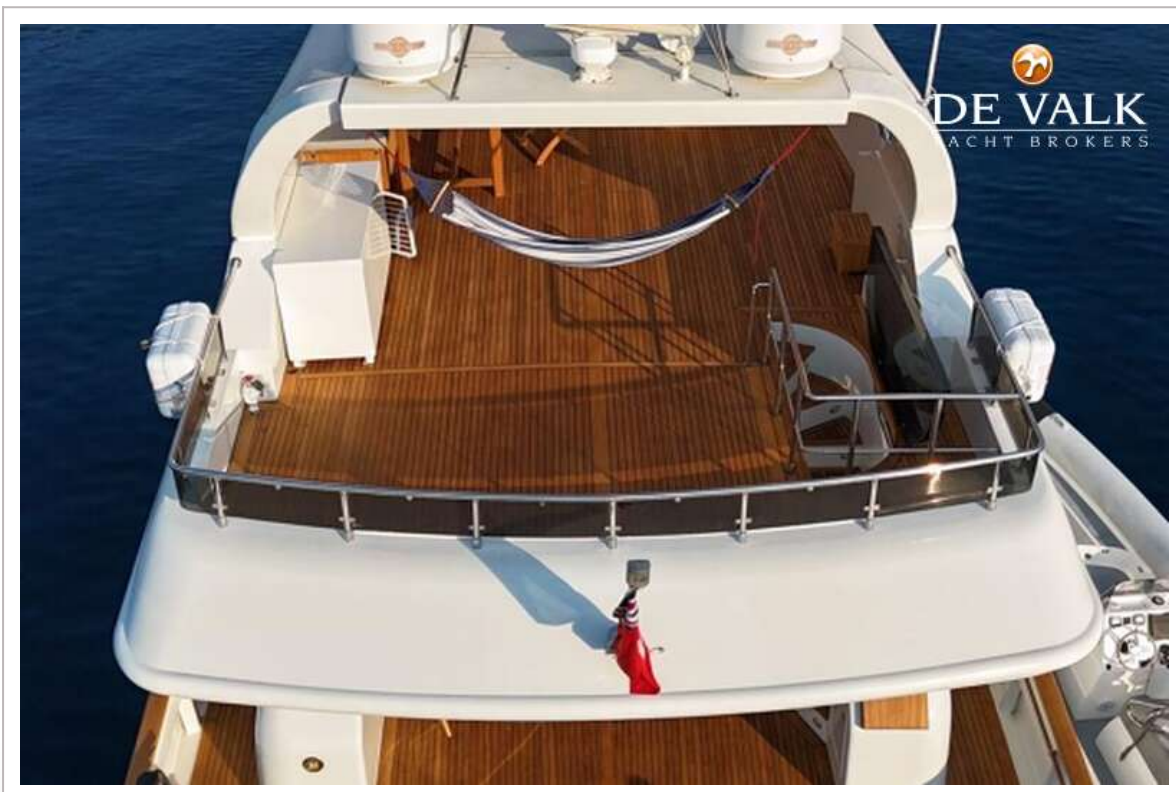
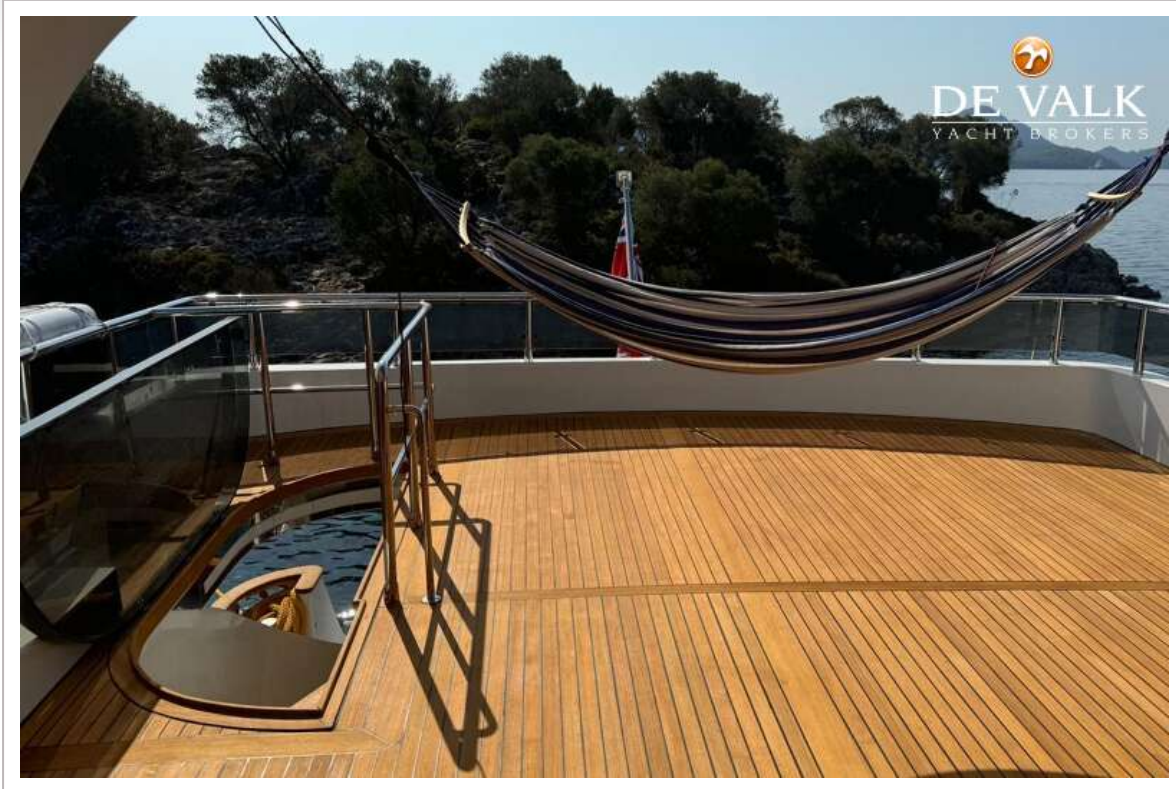
BENETTI SAIL DIVISION 80 CUSTOM



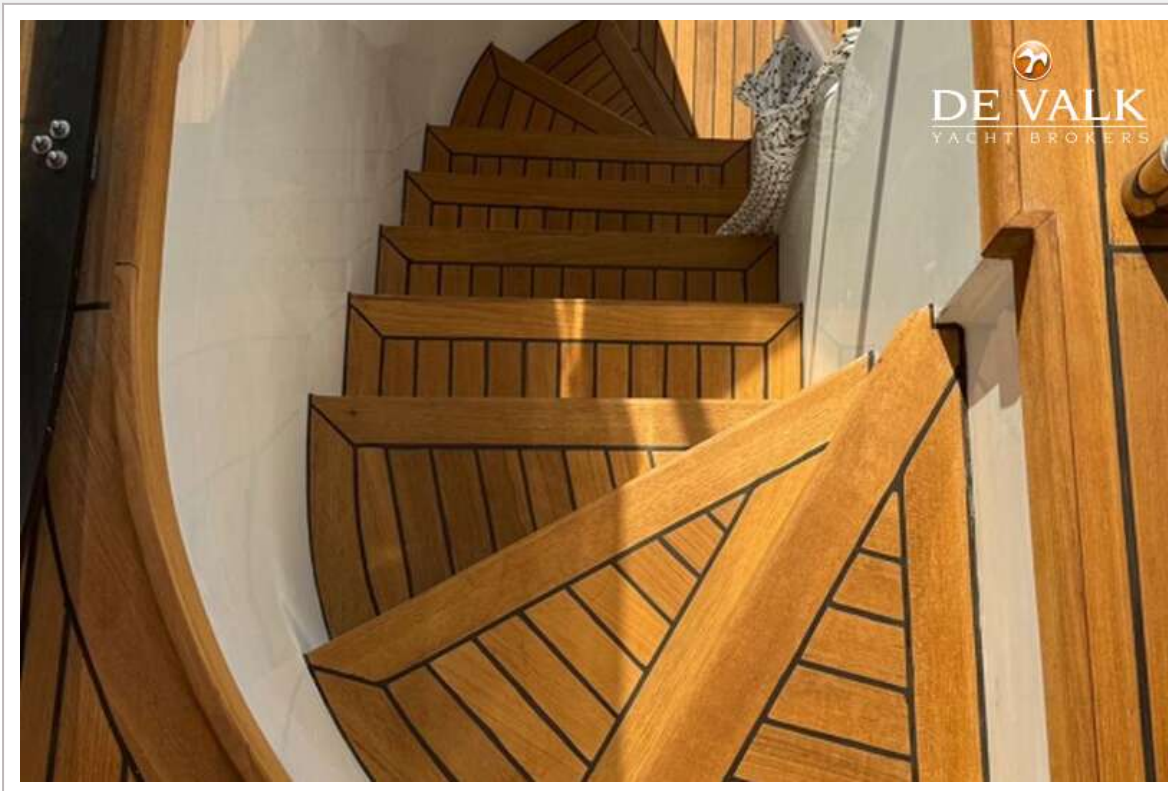
BENETTI SAIL DIVISION 80 CUSTOM



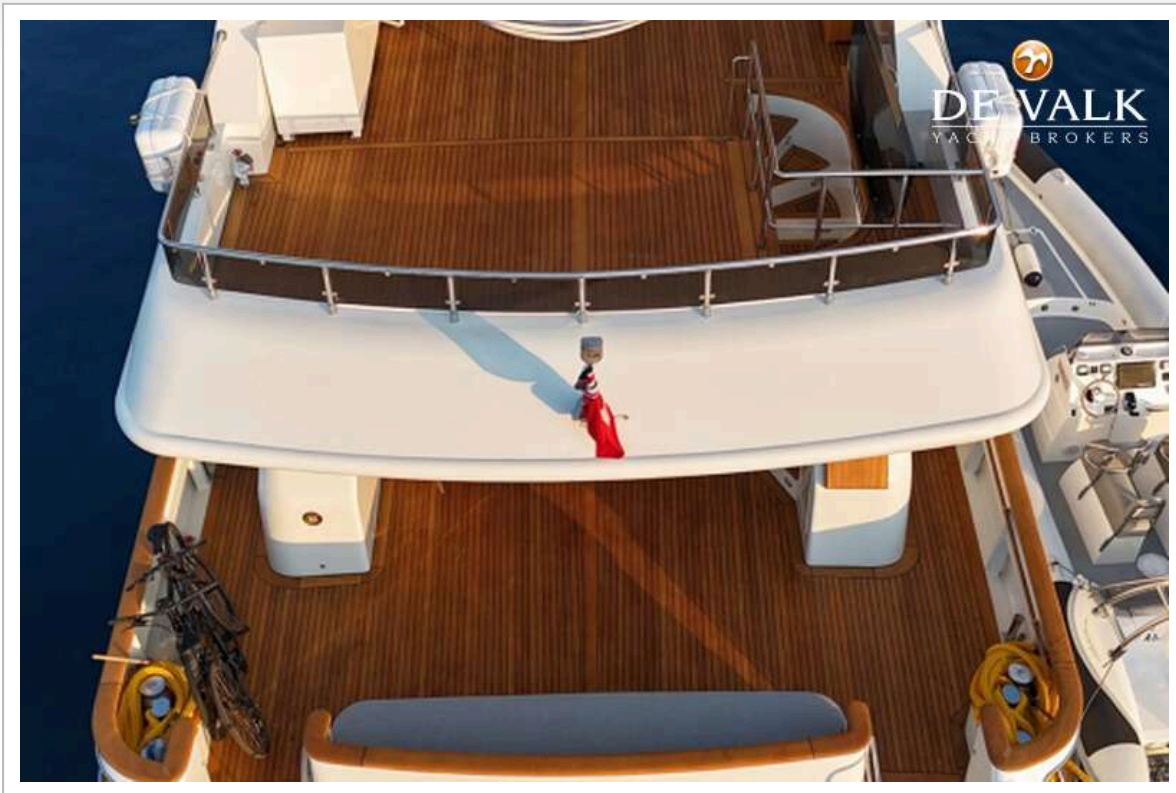
BENETTI SAIL DIVISION 80 CUSTOM



BENETTI SAIL DIVISION 80 CUSTOM



BENETTI SAIL DIVISION 80 CUSTOM



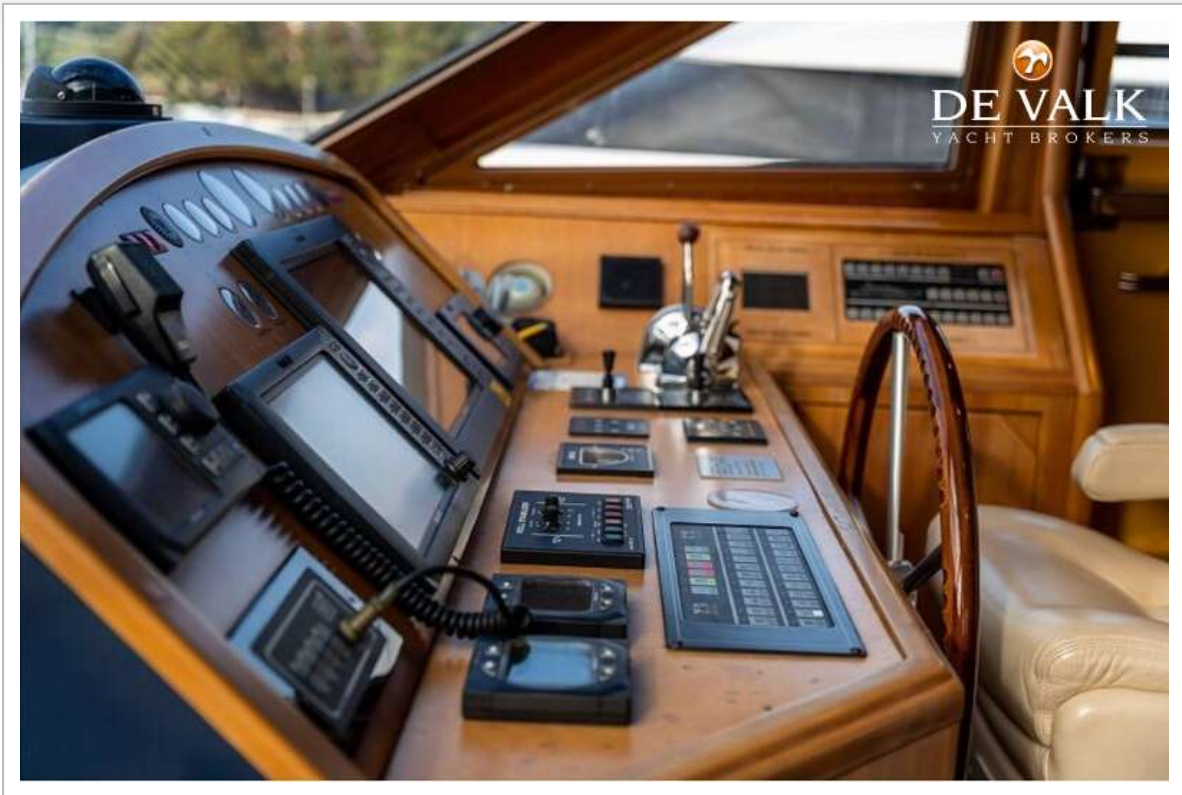
BENETTI SAIL DIVISION 80 CUSTOM



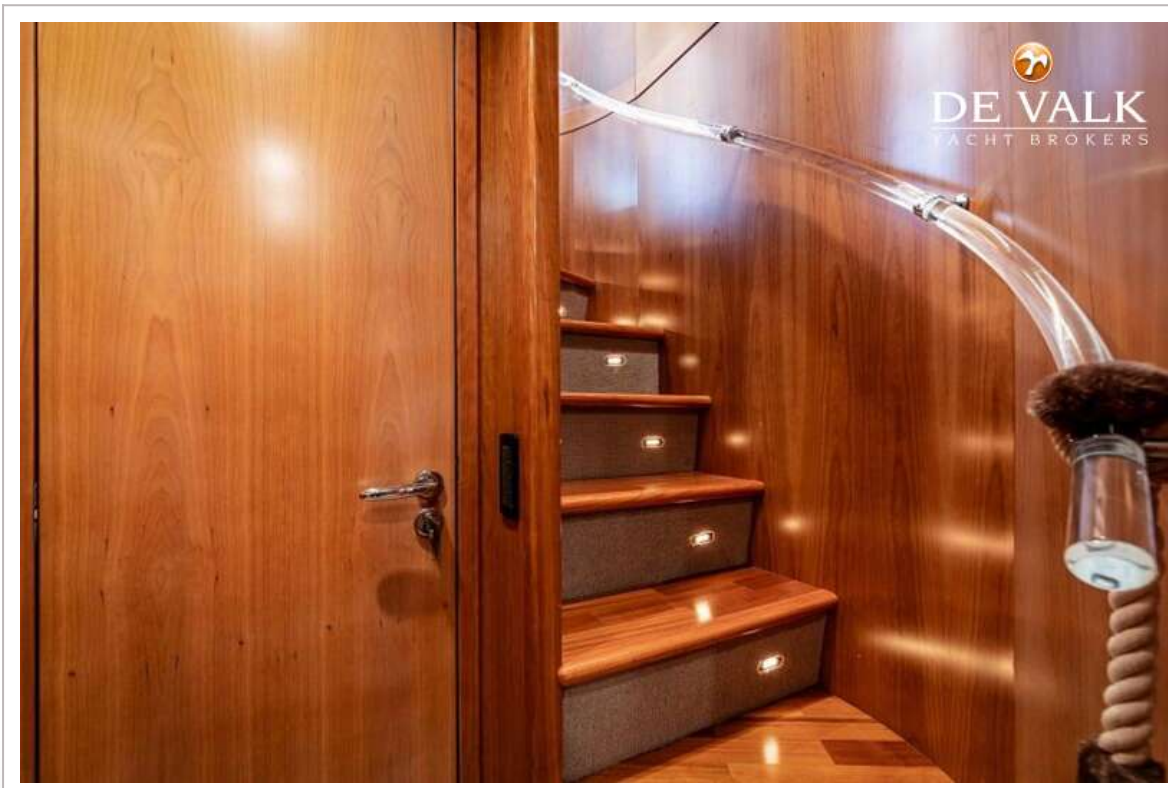
BENETTI SAIL DIVISION 80 CUSTOM



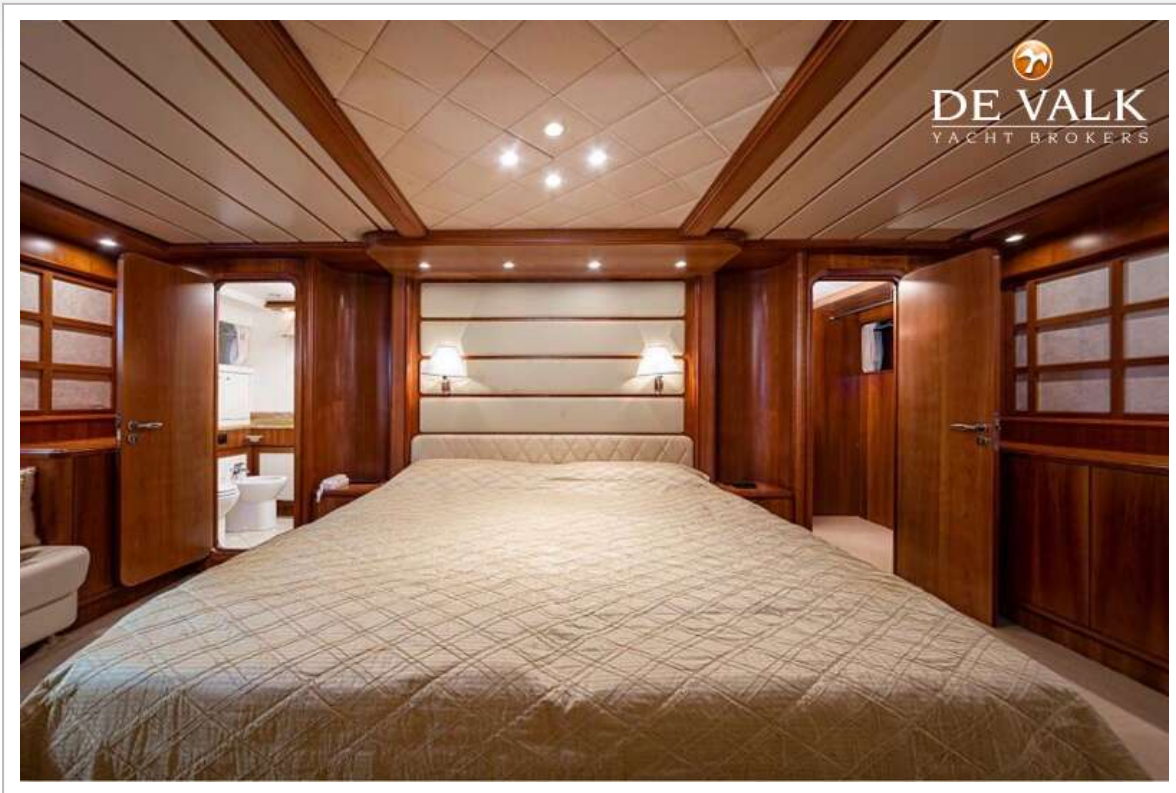
BENETTI SAIL DIVISION 80 CUSTOM



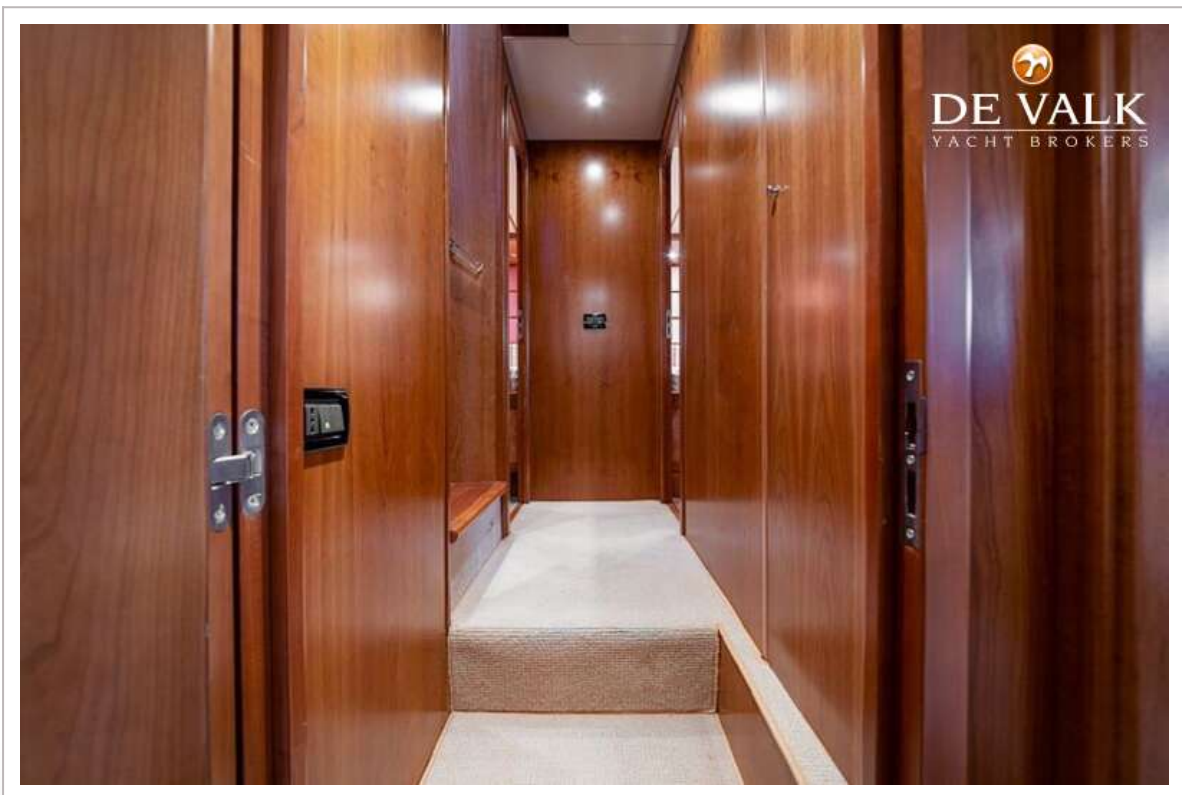
BENETTI SAIL DIVISION 80 CUSTOM



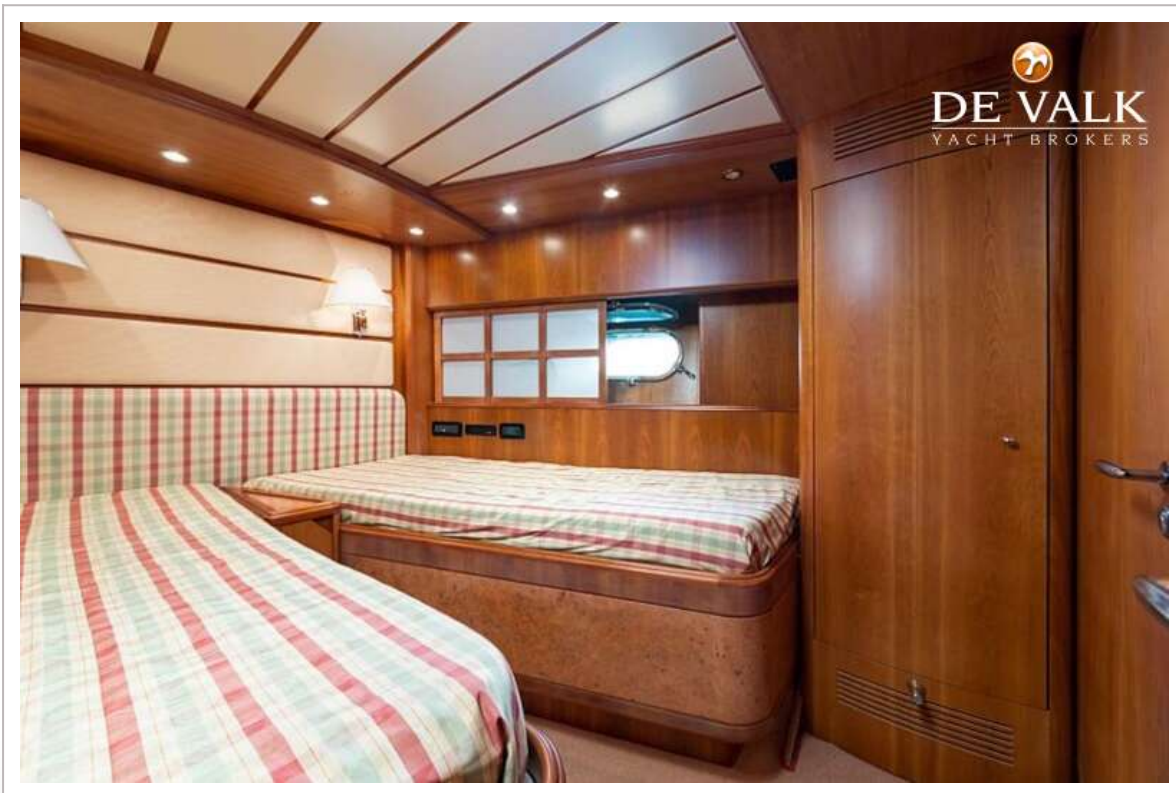
BENETTI SAIL DIVISION 80 CUSTOM



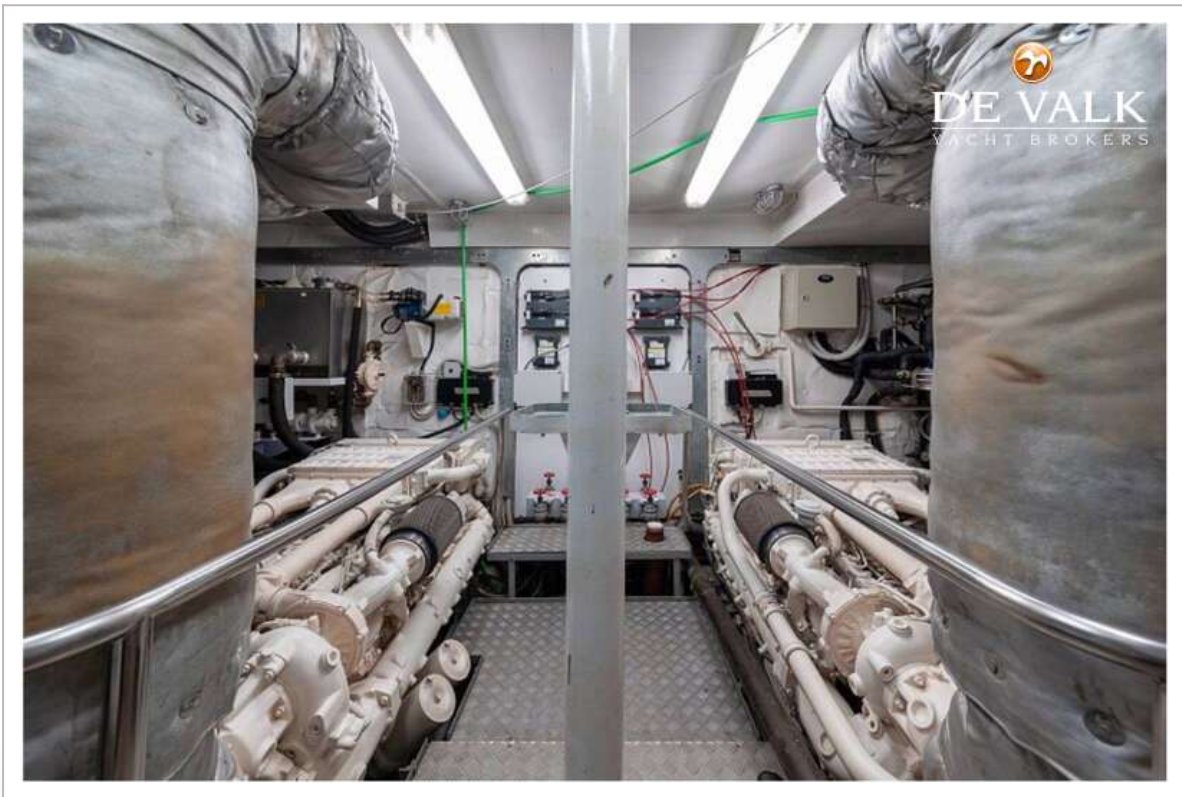
BENETTI SAIL DIVISION 80 CUSTOM



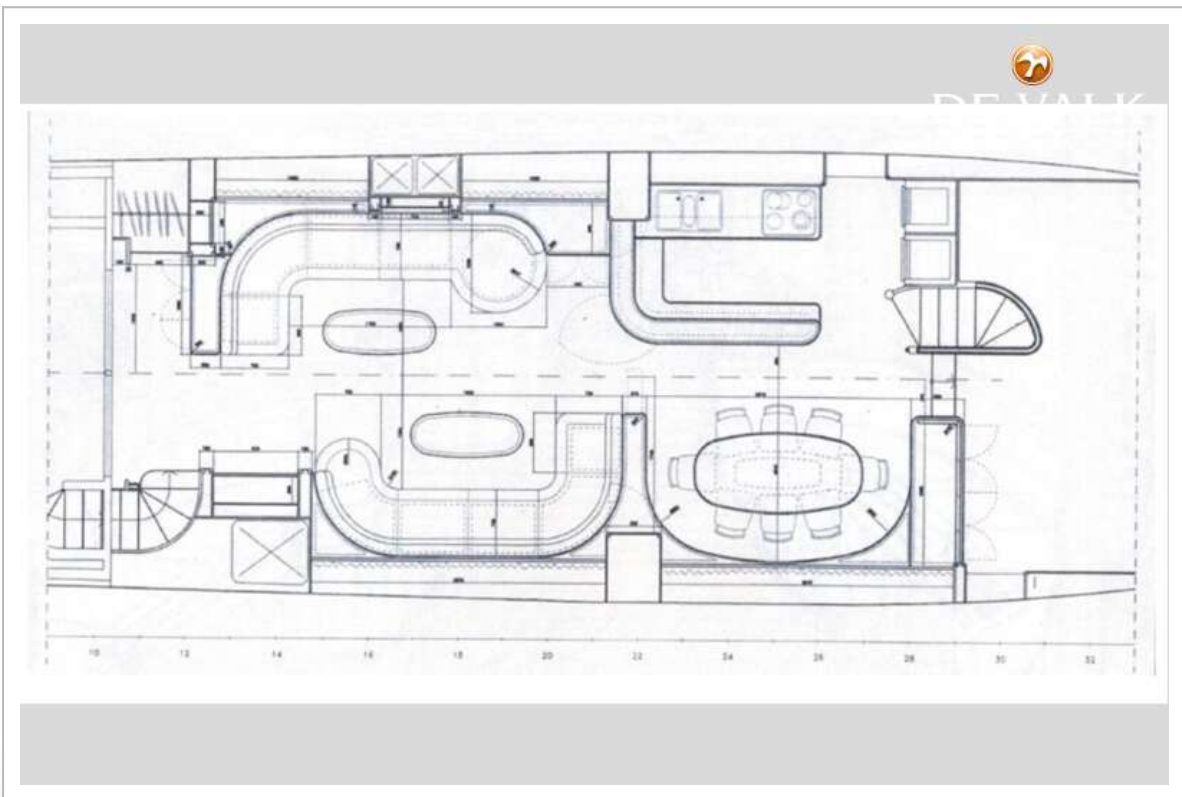
BENETTI SAIL DIVISION 80 CUSTOM



BENETTI SAIL DIVISION 80 CUSTOM



BENETTI SAIL DIVISION 80 CUSTOM



BENETTI SAIL DIVISION 80 CUSTOM

