



DE VALK
YACHT BROKERS



MOTORJACHT GAIA



DE VALK
YACHT BROKERS

KOMMENTARE DES MAKLERS

New deck, machinery, electrics/electronics, plumbing, anchors and chain, windlass, bulbous bow, and furnishings. Originally a high-seas commercial trawler launched in 1973, she was purchased as an empty hull with integrated fuel tanks but without deck, superstructure, or machinery - allowing for a complete keel-up refit. This refit was completed in 2010, with minimized future maintenance as a guiding principle.

Hans Visser

TECHNISCHE DATEN

Maße	24.90 x 6.20 x 2.80 (m)	Werft	Astilleros de Paraguana
Baujahr	1973	Kabinen	5
Material	Stahl	Kojen	8
Motor(en)	1 x Baudouin V12P15 diesel	PS/kW	430.00 (PS), 316.48 (kW)
Angebotspreis	\$ 799.000 (MwSt. Mehrwertsteuerfrei)	Liegeplatz	elsewhere / nicht im Verkaufsbüro

KONTAKT

Verkaufsbüro	De Valk Hindeloopen B.V.	Telefon	+31 514 52 40 00
Adresse	Oosterstrand 1 8713 JS Hindeloopen NL	E-Mail	hindeloopen@devalk.nl

HAFTUNGSAUSSCHLUSS

Diese Angaben erfolgen nach bestem Wissen, können jedoch nicht garantiert werden.



ALLGEMEIN

Modell	MOTORJACHT GAIA
Typ	Motoryacht
Rumpflänge (m)	24,90
Wasserlinienlänge (m)	22,00
Breite (m)	6,20
Tiefgang (m)	2,80
Baujahr	1973
Lancierung	Relaunched after refit 2010
Werft	Astilleros de Paraguana
Land	Venezuela
Entwerfer	Astilleros de Paraguana
Gewicht (t)	128
Brutto tonnage	109
Netto tonnage	49,4
Rumpfmateri al	Stahl
Rumpffarbe	Weiß
Haut-dicke Rumpf (mm)	Naval steel grade A131 10 & 12,5 mm
Rumpfform	Knikspant
Art Kiel	25 mm keel plate
Material Aufbauten	Aluminium
Haut-dicke Aufbauten (mm)	6 mm
Haut-dicke Deck (mm)	6 mm new 2004
Stossliste	Stahl
Deckmaterial	Stahl 6 mm new 2004
Deck Finish	Antirutsch Farbe
Deck Finish Aufbauten	Antirutsch Farbe
Pflicht Bedeckung	Antirutsch Farbe
Antifouling (Jahr)	2024
Dorado Belufter	2x
Fenster Einfassung	Custom aluminium



Fenster Material	10 mm glass
Decks Luke	3 x
Bullauge	38 of which 15 are opening
Treibstofftank (Liter)	Stahl 70.000 ltr. in 7 tanks
Füllstandsanzeige (Treibstofftank)	Floscan M750 electronic tachometer and fuel flow computer
Treibstoff Tagestank (Liter)	Stahl 400 ltr.
Füllstandsanzeige (Tagestank)	ja
Trinkwassertank (Liter)	Stahl 5.300 ltr. Plus 1.500 ltr. in bulbous bow
Füllstandsanzeige (Trinkwasser)	ja
Fäkalien Tank (Liter)	Stahl 2.000 ltr. epoxy coated
Radsteuerung	hydraulik Jastram pump & oversized double acting cylinders Powersteer Pto
Innerhalb Steuerung	ja
Not-Pinne	ja
Weitere Info Rumpf	Hull stripped bear in 2010 and fully rebuilt
Weitere Info	Good quality s/s locks throughout
Weitere Info	Bulbous Bow
Weitere Info	Edelstahlstützen, Verschanzung, Klüsen, Relingsleistenhalter.

UNTERKUNFT

Kabinen	5
Kojen	8
Innen	Mahagoni
Einteilung	Professional
Fussboden	Tile and/or carpet
Achterdeck	ja
Ruderhaus	ja
Decksalon	ja
Salon	ja
Standhöhe Salon (m)	2,00 mtr.
Klima Anlage	Klima mit Ruckzyklus Carrier Multi split converter 2018



Navigation Zenter	ja
Kartentisch	ja
Speisezimmer	For 8
Tür zum Achterdeck	ja
Kombüse	ja
Arbeitsfläche	Granit
Spülbecken	Edelstahl
Herd	Electrolux stainless 4 hub
Ofen	Integrated Electrolux Stove/oven/Grill
Dunstabsauge	ja
Mikrowelle	Severin 1300 W
Kuhlschrank	Mastertech 364 ltr.
Gefrier Truhe	Sundancer 24 V Deep freeze
Warmwasser System	220V
Wasserdruck System	elektrisch 220 Vac / 24 vdc
Geschirrspulmaschine	Fridaire space saver
Kaffeemaschine	ja
Geschirrausstattung	ja
Eignerkabine	ja
Länge Bett (m)	2 mtr.
Kleiderschrank	hängend/Schublad/Regale
Badezimmer	Owners bathroom
Toilet	ja
Toilette System	elektrisch
Handwaschbecken	ja
Dusche	en suite
Badewanne	en suite
Gästekabine 1	Doppelbett
Länge Bett (m)	2 mtr.
Kleiderschrank	Regale und hängend
Badezimmer	gemeinsam Gast bathroom 1
Toilette	ja



Toilette System	elektrisch
Handwaschbecken	ja
Dusche	ja
Gästekabine 2	Doppelbett
Länge Bett (m)	2 mtr.
Kleiderschrank	Regale und hängend
Badezimmer	gemeinsam Gast bathroom 2
Toilette	ja
Toilette System	elektrisch
Handwaschbecken	ja
Dusche	ja
Gästekabine 3	Einzelbett
Länge Bett (m)	2 mtr.
Kleiderschrank	Regale und hängend
Gästekabine 4	Einzelbett
Länge Bett (m)	2 mtr.
Kleiderschrank	Regale und hängend
Weitere Info	Zwei gemeinschaftlich genutzte WC-/Duschräume auf dem Hauptdeck.
Weitere Info	Zwei große Werkstätten unter Deck, ausgestattet mit Maschinenwerkzeugen.

MASCHINEN

Motoranzahl	1
Marke	Baudouin
Typ	V12P15
PS	430
kW	316.48
Kraftstoffart	Diesel
Installiert im Jahr	2010
Überholung im Jahr	2010
Höchstgeschwindigkeit (Kn)	11



Marschgeschwindigkeit (Kn)	8,5
Reichweite (nm)	18000
Kühlungssystem Motor	indirekte Wärmetauscher
Antrieb	Schraubenwelle
Gewende getriebe	5:1 Baudouin marine gear
Motorsteuerung	Seilzug Kabel
Bugschraube	hydraulik 15 hp with 14" tube
Exhaust	Stainless wet exhaust with unlimited dry-running capability
Propeller Typ	fest Baudouin
Propellerblätter	4
Material Propellerwelle	Edelstahl
Propellerwelle schmierung	Baudouin oil-lubricated tunnel
Elektrische Bilgenpumpe	ja
Elektrische Anlage	24 VDC and 110/220 VAC throughout vessel
Generator	Perkins 4.256 40 KVA 120/240 split phase and 240, 3 Phase
Betriebsstunden Generator	1.467 hours
Generator 2	Kubota 19 KVA 120/240 split phase
Betriebsstunden Generator 2	374
Batterien	3 Batteriebanken mit LiFePO ₄ -Prismazellen, Gesamtkapazität 1.496 Ah bei 25 VDC.
Batterie Ladegerat/Umwandler	Magnum sine-wave 4,000 watt inverter/charger
Solar panele	60 amp/24 VDC solar system on top-deck with Outback controllers
Landstrom	Charles Industries 11KVA universal isolation transformer
Wasserbereiter	New 6.000 liter/day
Weitere Info	Generator 3: 12 KVA night generator in forepeak Hours 1963
Weitere Info	Alle Verbrennungsmotoren sind für einen unbegrenzten Trockenlauf ausgelegt.

NAVIGATION

Kompass	ja
3d echoloth	Furuno FCV-600L colour LCD sounder



Windlupe anzeige	Raymarine ST40 wind instrument
UKW	Icom M-423G VHF with DSC
Autopilot	Furuno FAP 5001
Radar	Furuno FR-2125 72 NM colour radar & Furuno DRS 25 X-class radar
Plotter/GPS	Furuno NAVNET MDF 12" plotter Garmin 741 GPS chart-plotter
AIS Empfänger	Raymarine AIS receiver
Sender Vorrichtung	Icom M-700 SSB with AT 130 tuner
Kamera	8 camera monitoring system expandable to 16
Navigation Beleuchtung	ja
Sprech-vorrichtung	Icom hailer and electronic foghorn in VHF

AUSRÜSTUNG

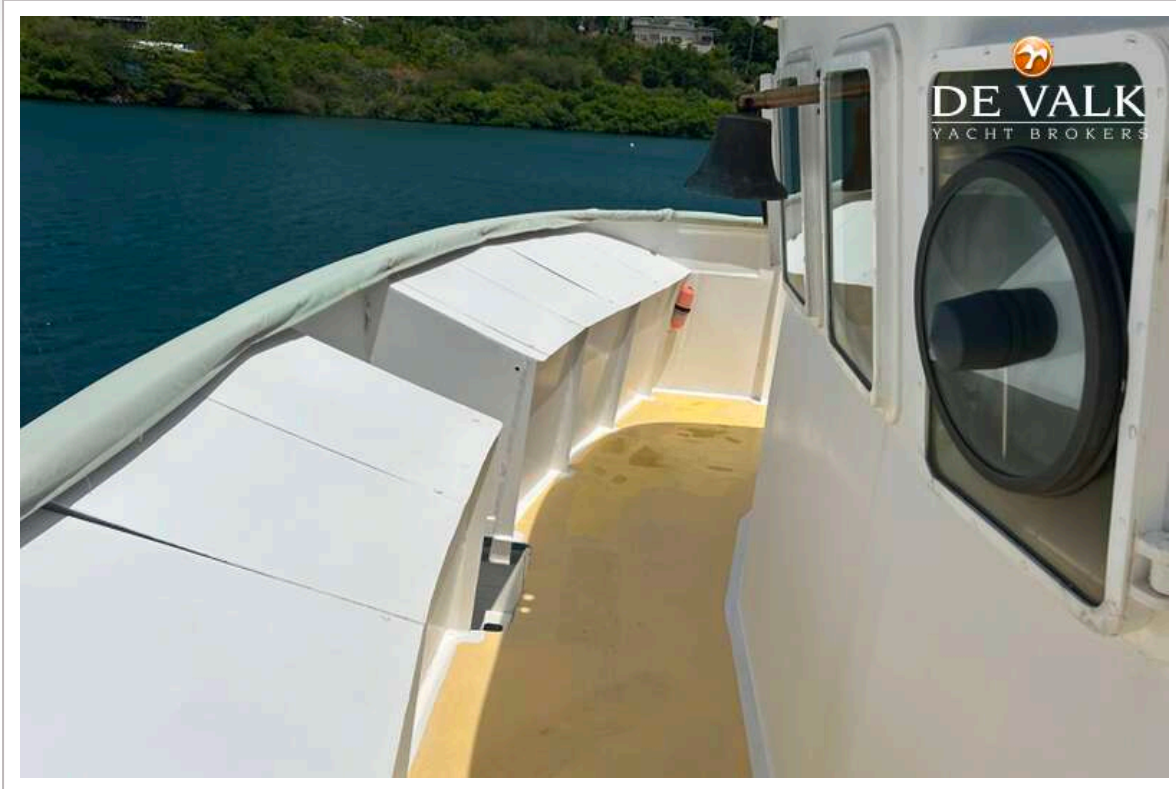
Badeleiter	ja
Anker	Bruce 105 lbs
Ankerkette	3 shots 3/4" stud-link chain to port
Anker 2	Bruce 105 lbs
Ankerkette	3 shots 5/8" stud-link chain to SB
Ankerwinde	hydraulik 15 hp windlass with 2 gypsies and 3 drums
Deckwasche	ja
Beiboot	New Caribe Marine 4.20 and 3.80 double-bottom alloy RIB's
Ausserborder	Yamaha 4 hp, Yamaha 8 hp and Tohatsu 20 hp
See Reling	ja
Weitere Info	3 phase 220 VAC Ingersol Rand dive compressor



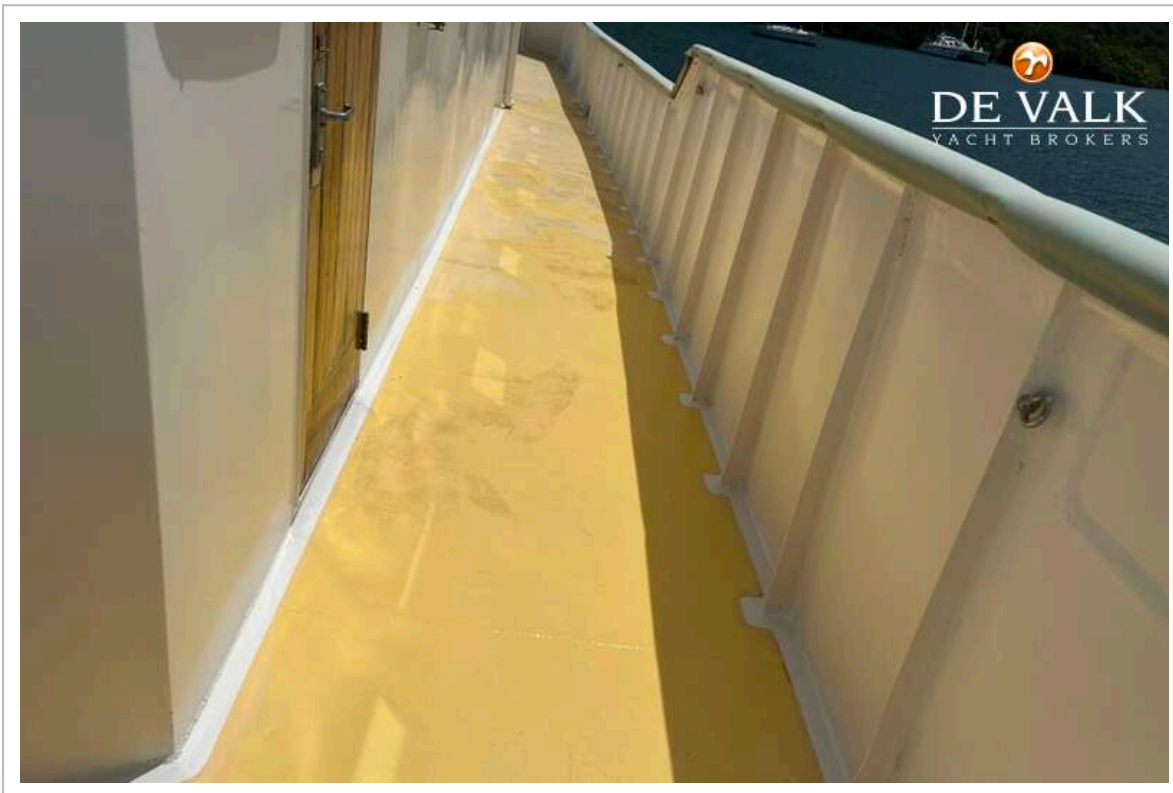
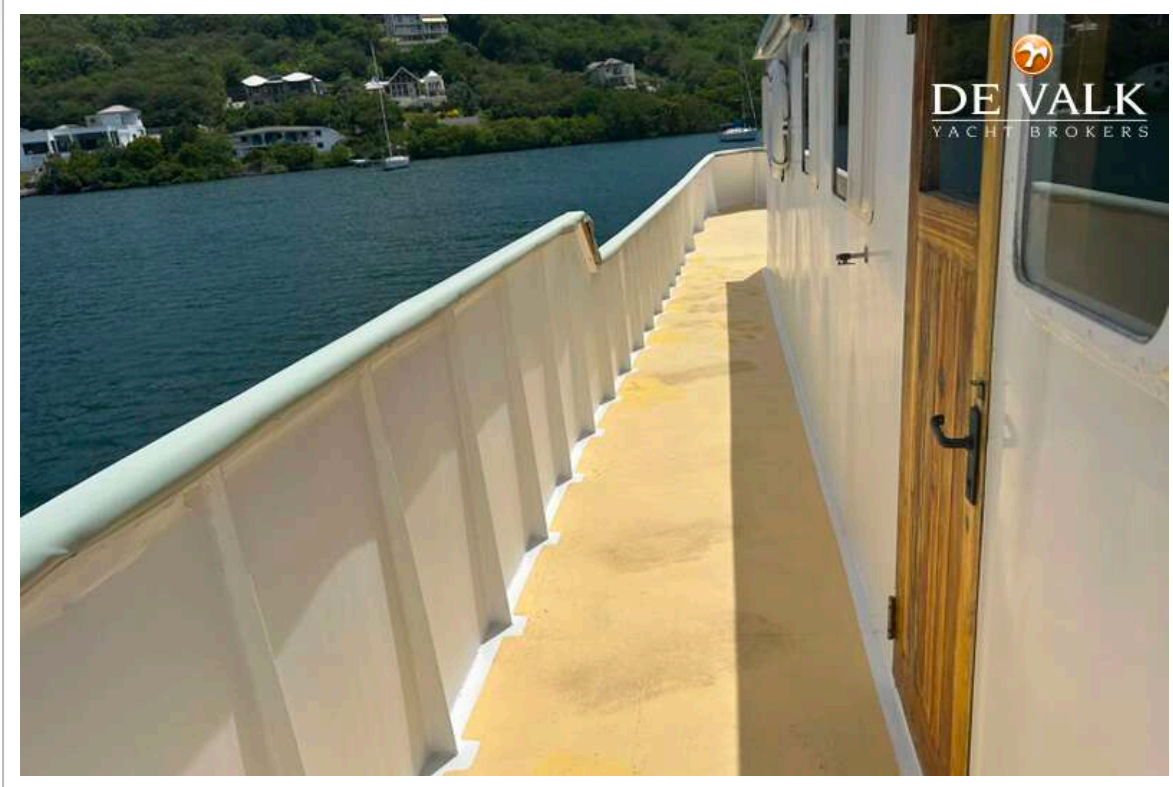
MOTORJACHT GAIA



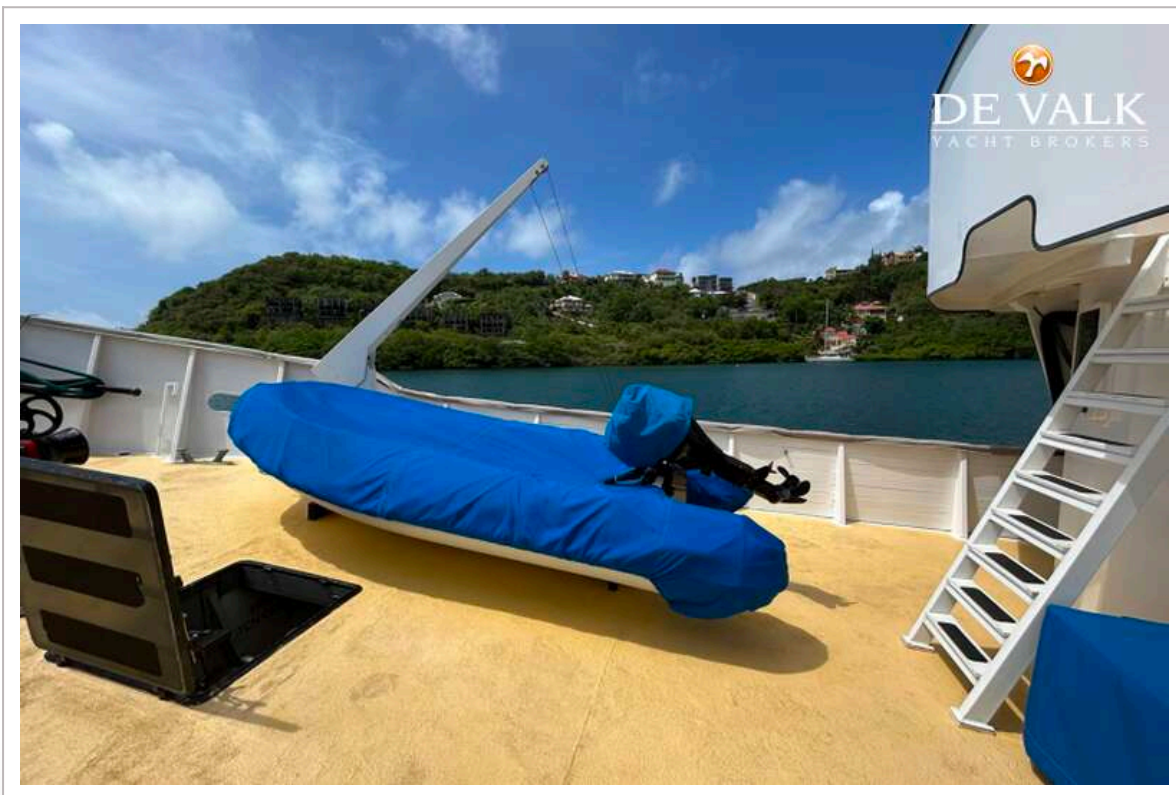
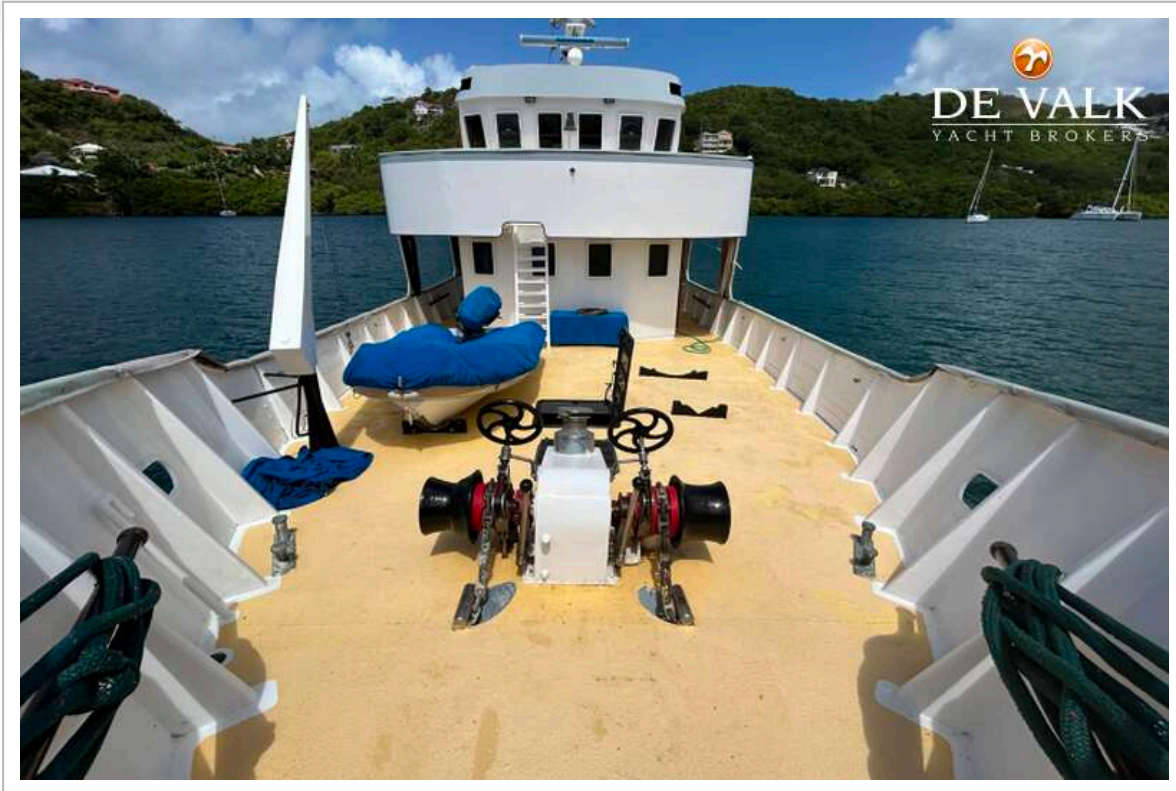
MOTORJACHT GAIA



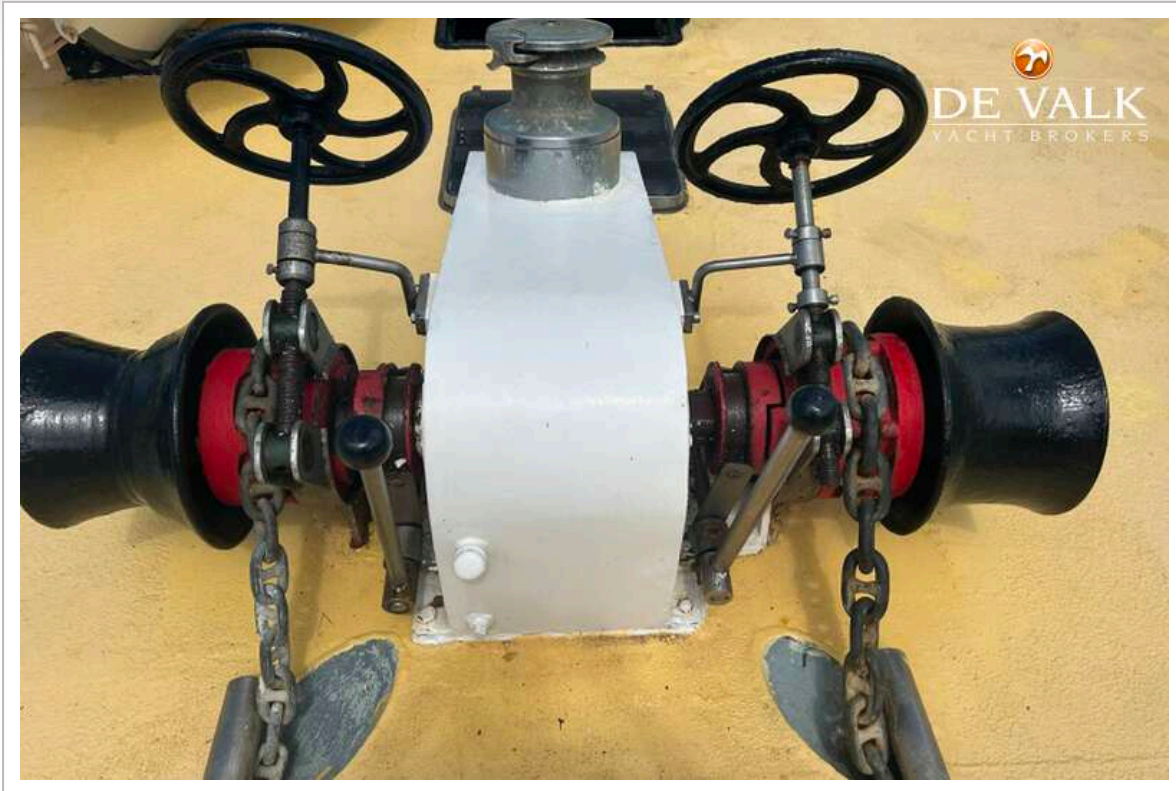
MOTORJACHT GAIA



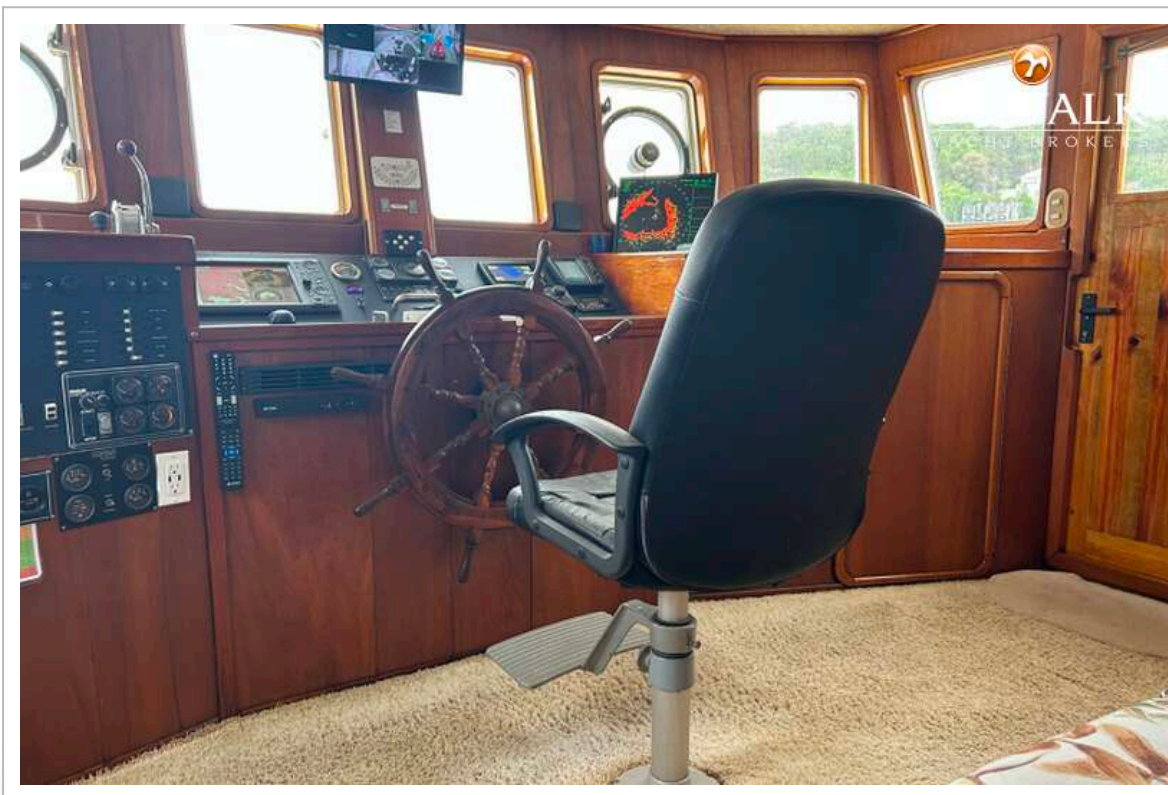
MOTORJACHT GAIA



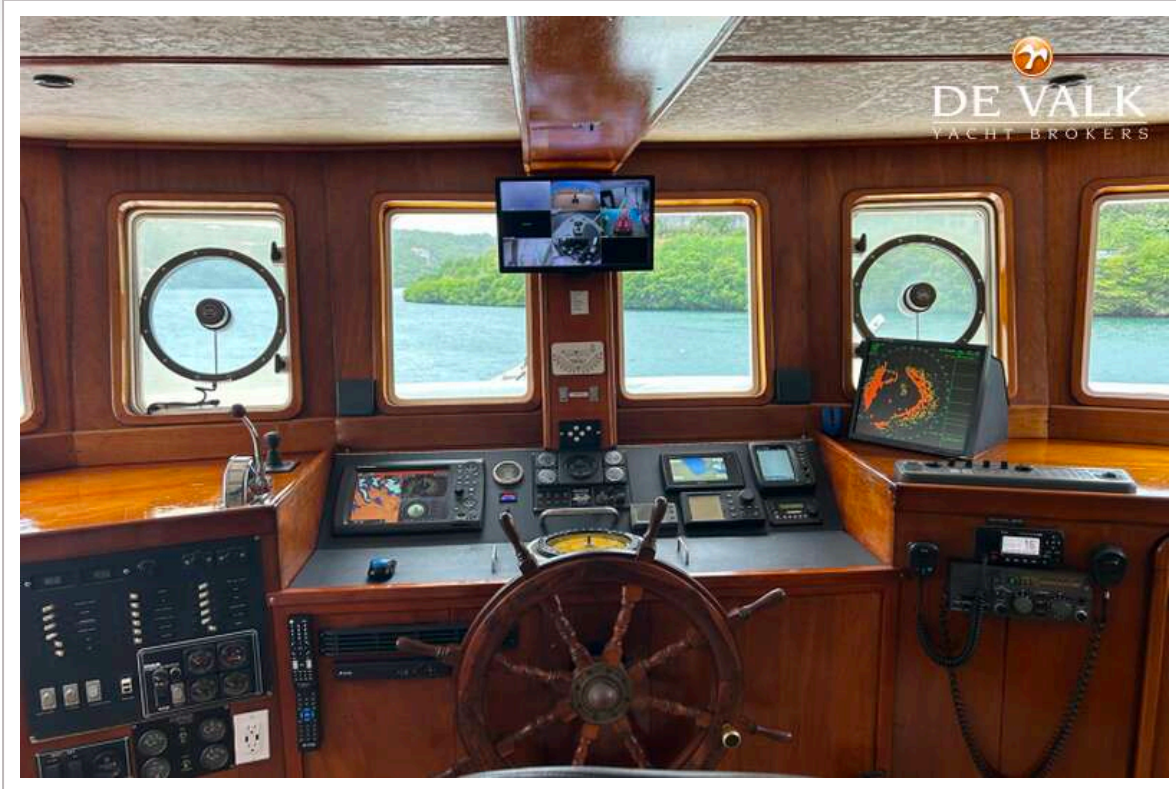
MOTORJACHT GAIA



MOTORJACHT GAIA



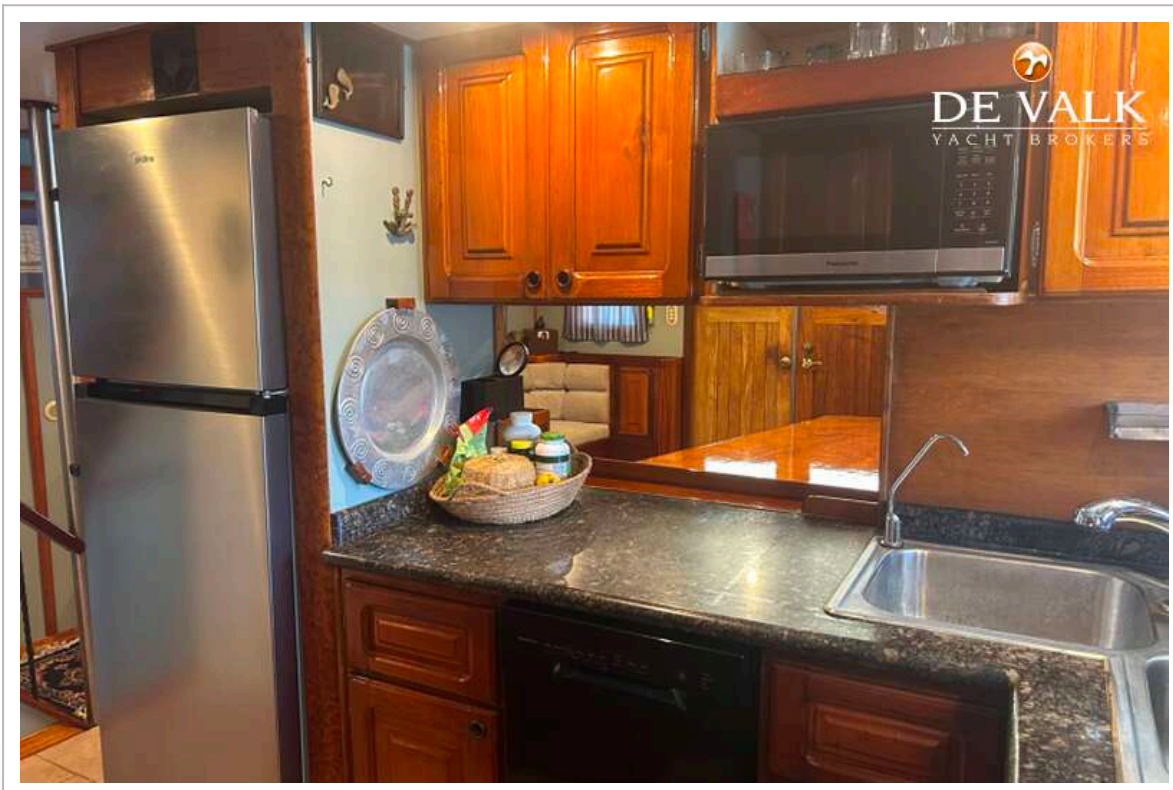
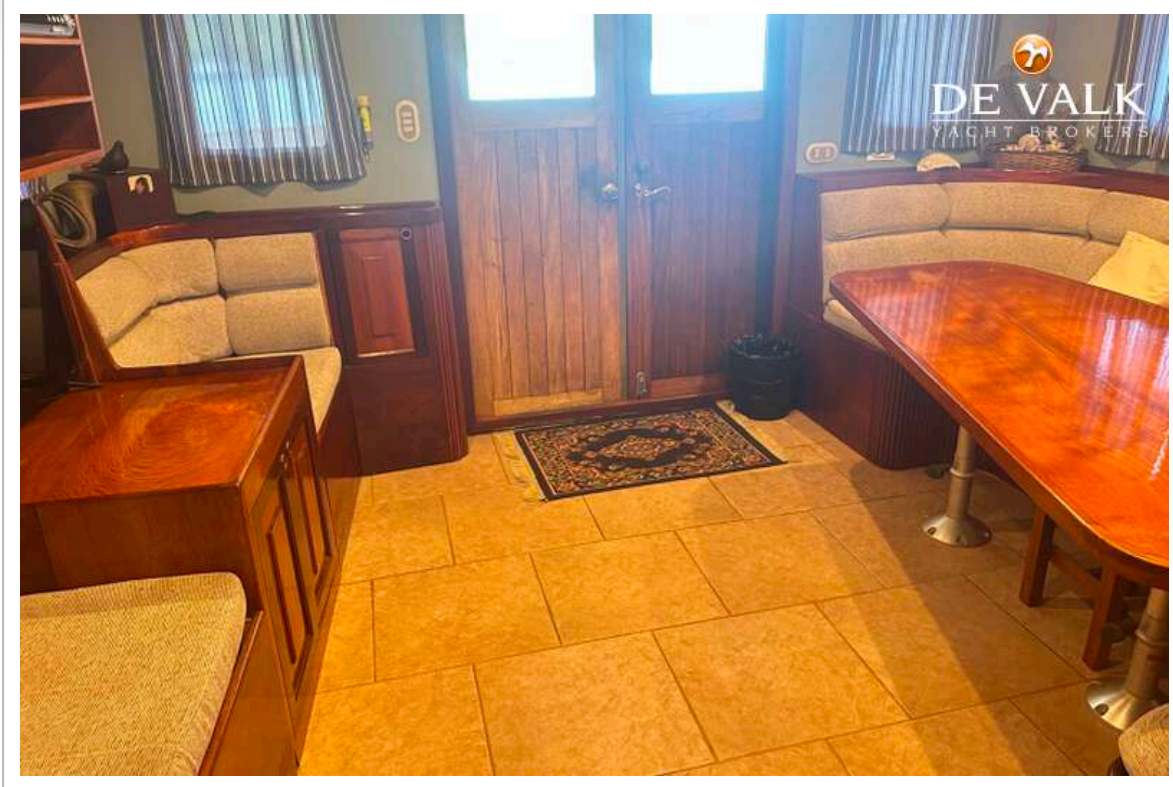
MOTORJACHT GAIA



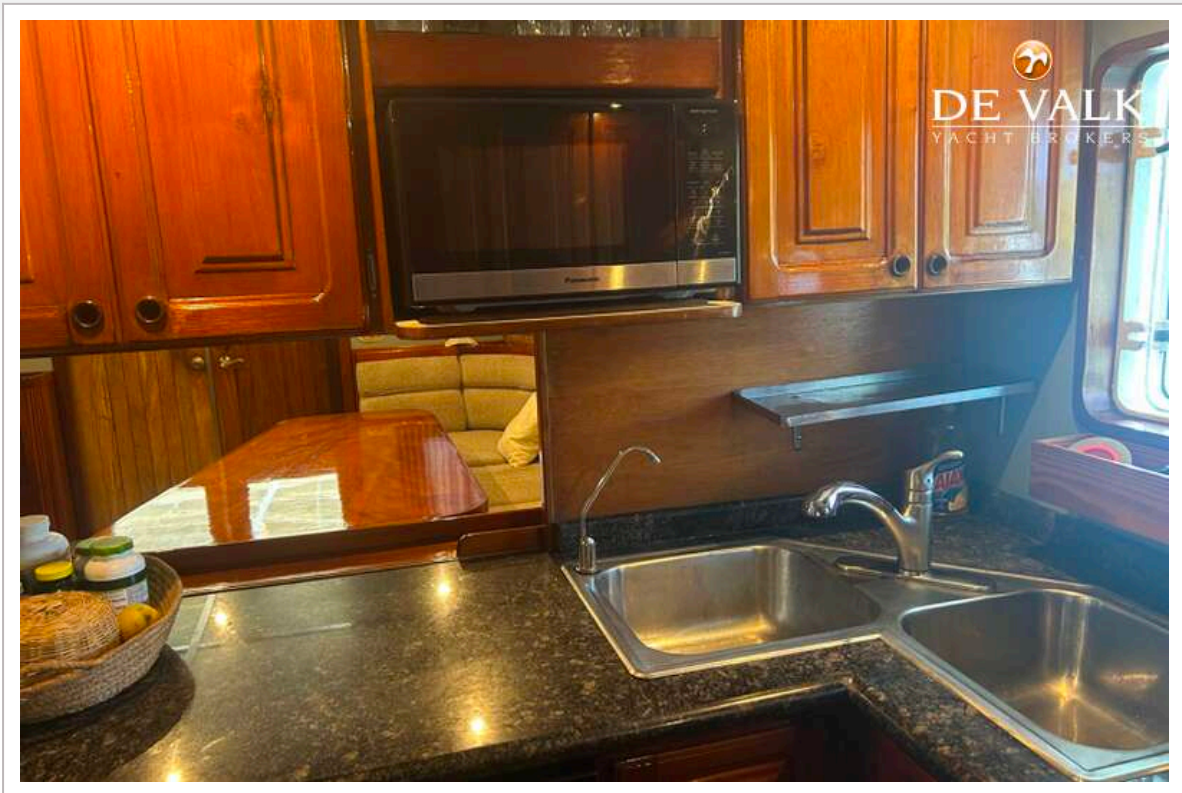
MOTORJACHT GAIA



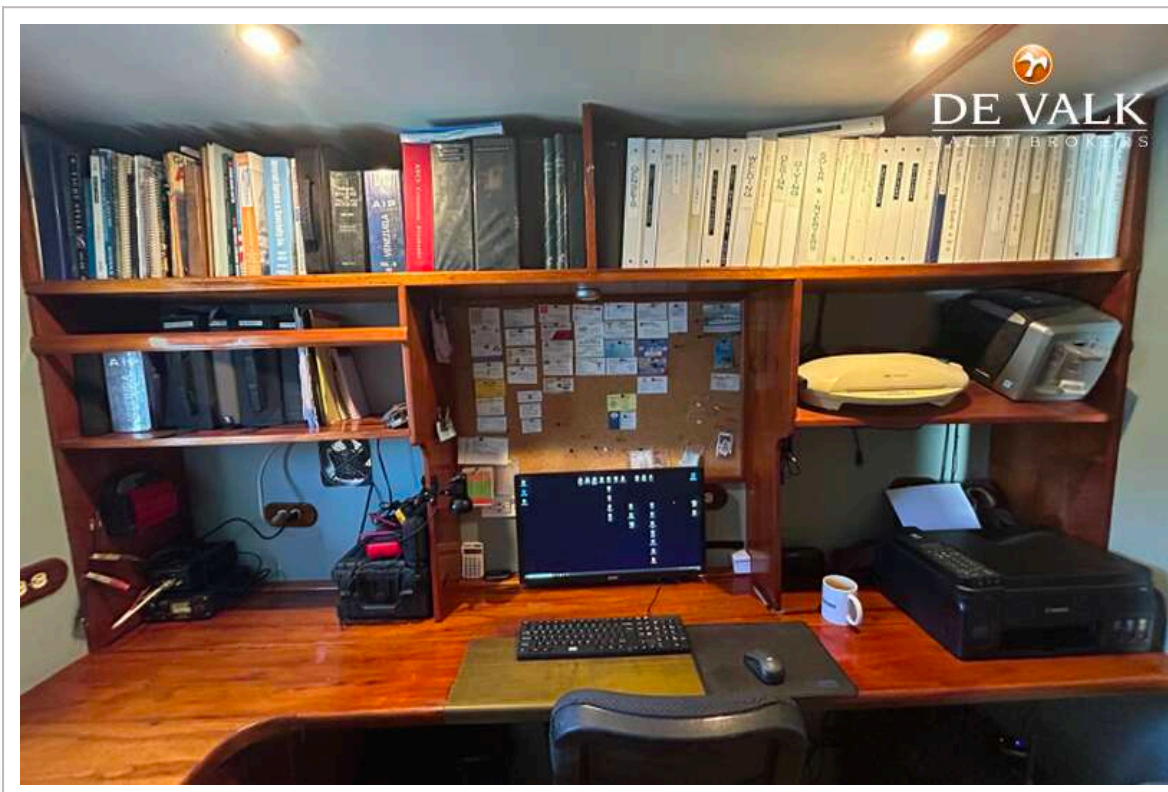
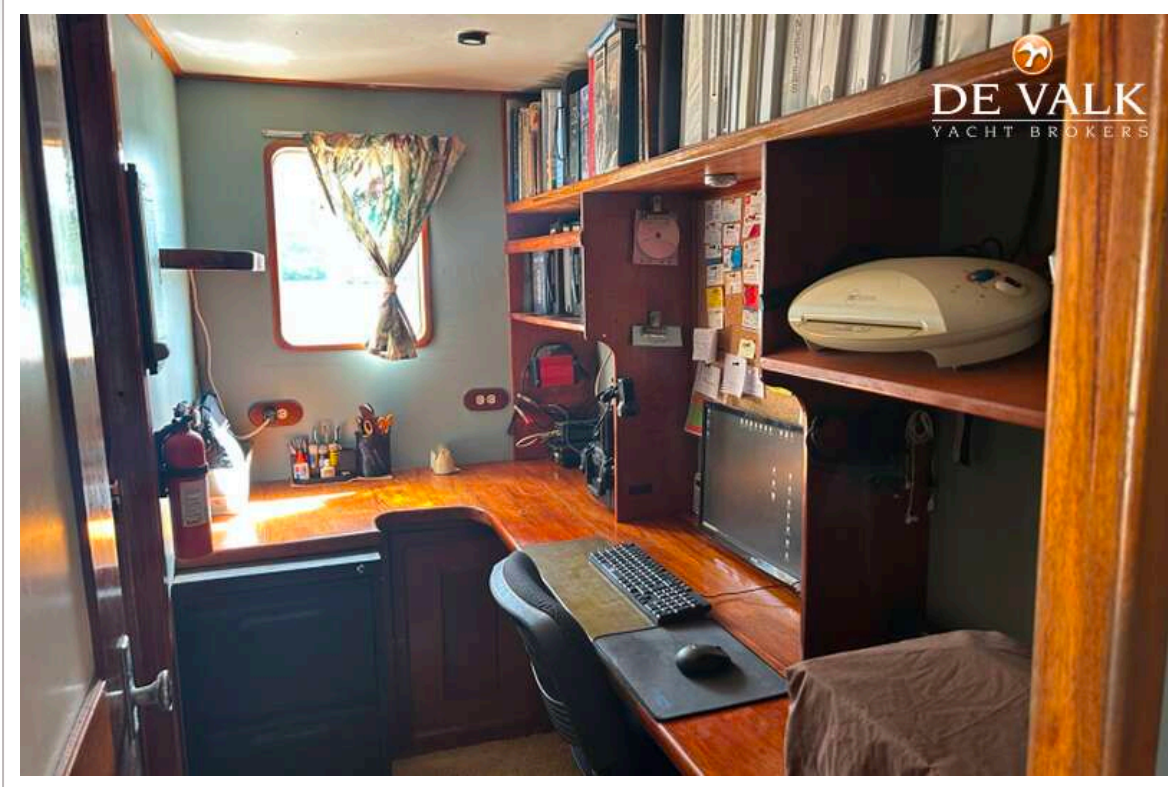
MOTORJACHT GAIA



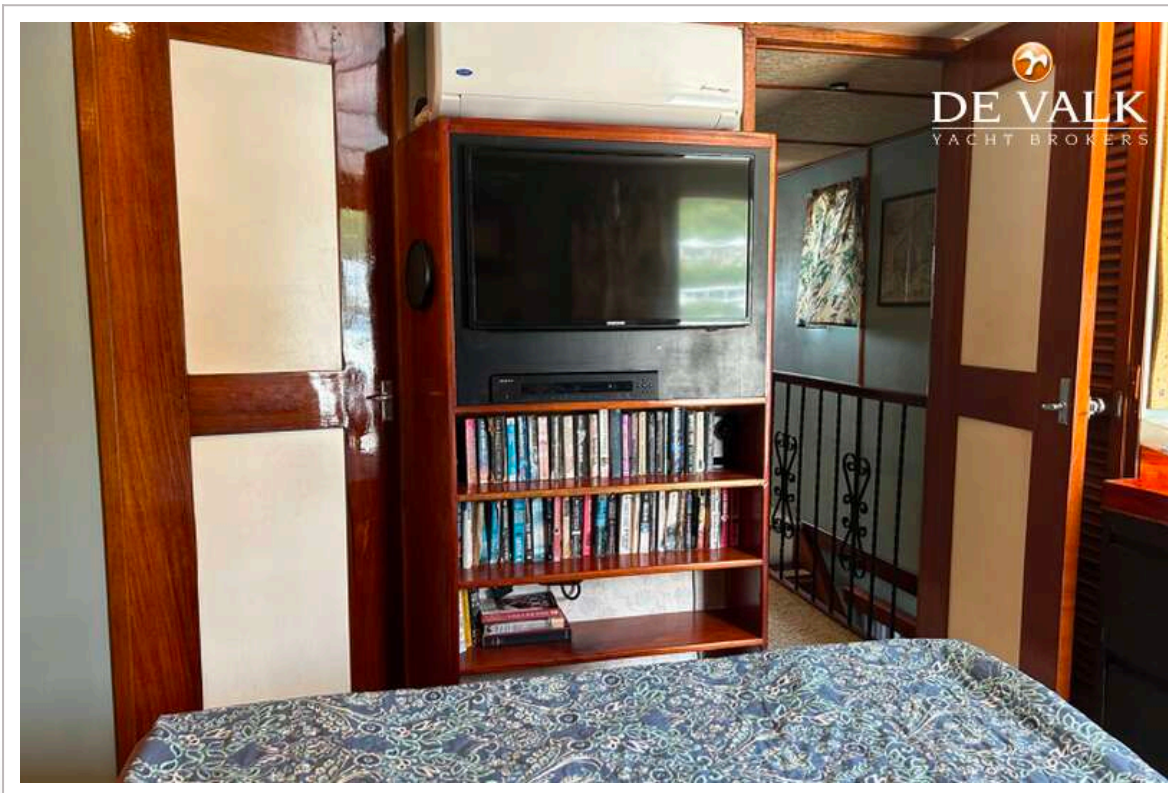
MOTORJACHT GAIA



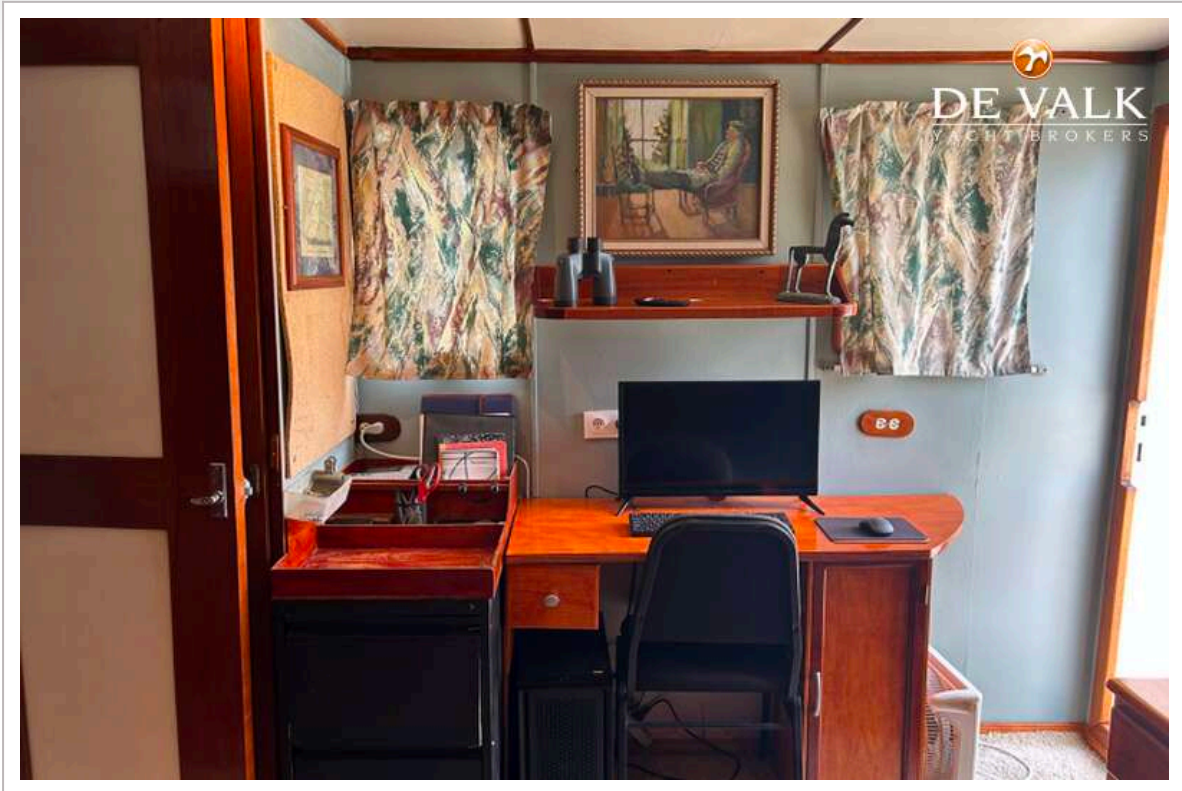
MOTORJACHT GAIA



MOTORJACHT GAIA



MOTORJACHT GAIA



MOTORJACHT GAIA



MOTORJACHT GAIA

