



DE VALK
YACHT BROKERS



BALI 4.4



DE VALK
YACHT BROKERS

KOMMENTARE DES MAKLERS

This high-sided, sharp luxury Bali 4.4 is designed to make single-handed sailing comfortable. Voluminous deckhouses, all slightly angular, with low masts and a moderate sail area. In front, there is solid deck flooring, providing a proper level of privacy from neighbors on the pier. The interior is in impeccable condition, with 1 large master in the port side hull and 2 in-suite guest cabins in the stbd. hull. Many extras: A/C, electrical winches, 2X 52 HP Yanmar, full accommodation package and more. Well maintained and turnkey ready. Located south of Barcelona.

Tue Simon Fasting

TECHNISCHE DATEN

Maße	13.48 x 7.40 x 1.26 (m)	Werft	Chantier Catana SAS
Baujahr	2023	Kabinen	3
Material	GFK	Kojen	6
Motor(en)	2 x Yanmar 4JH57 diesel	PS/kW	2 x 52.00 (PS), 38.27 (kW)
Angebotspreis	€ 574.000 (MwSt. Nicht bezahlt)	Liegeplatz	beim Verkaufsbüro

KONTAKT

Verkaufsbüro	De Valk Barcelona	Telefon	+34 932 202 825
Adresse	Barcelona region 08392 Barcelona ES	E-Mail	barcelona@devalk.nl

HAFTUNGSAUSSCHLUSS

Diese Angaben erfolgen nach bestem Wissen, können jedoch nicht garantiert werden.



ALLGEMEIN

Modell	BALI 4.4
Typ	katamaran segelyacht
Rumpflänge (m)	13,48
Breite (m)	7,40
Tiefgang (m)	1,26
Durchfahrtshöhe (m)	21,55
Stehhöhe (m)	2,10
Baujahr	2023
Lancierung	2023
Werft	Chantier Catana SAS
Land	Frankreich
Entwerfer	Olivier Poncin
Gewicht (t)	13,60
Rumpfmateriale	GFK
Rumpfform	Catamaran Twin Keel
Deck Finish	Antirutsch Belag
Deck Finish Aufbauten	Antirutsch Belag
Pflicht Bedeckung	Antirutsch Belag
Antifouling (Jahr)	2025
Fenster Einfassung	ja
Fenster Material	Sicherheitsglas
Decksluke	ja
Isolation	ja
Flybridge	ja
Cockpitsonnenpersenning	ja
Treibstofftank (Liter)	800
Füllstandsanzeige (Treibstofftank)	ja
Trinkwassertank (Liter)	860
Füllstandsanzeige (Trinkwasser)	ja
Fäkaelien Tank (Liter)	ja



Füllstandsanzeige (Fakaelientank)	ja
Fäkaelien Tankablauf	Deck Verbindung + Pumpe
Radsteuerung	ja
Innerhalb Steuerung	ja
Radsteuerung auf Flybridge	ja
Not-Pinne	ja
Weitere Info Rumpf	The forepeaks are designed as ram compartments
Weitere Info	12% Spanish circulation tax paid
Weitere Info	The location of the vessel: south of Barcelona

UNTERKUNFT

Kabinen	3
Kojen	6
Mannschaftskabine	ja
Innen	Lasta Design Studio
Decksalon	ja
Klima Anlage	Klima mit Ruckzyklus
Navigation Zenter	ja
Kartentisch	ja
Tür zum Achterdeck	Upwards sliding door of the entire aft area
Kombüse	ja
Spülbecken	Edelstahl
Herd	Gas
Ofen	ja
Kuhlschrank	ja
Gefrier Truhe	ja
Warmwasser System	220V
Wasserdruck System	elektrisch
Geschirrspulmaschine	ja
Schnellkoch Kanne	ja
Eismaschine	ja



Kaffeemaschine	ja
Geschirrausstattung	ja
Eignerkabine	Doppelbett Entire port side hull
Kleiderschrank	hängend/Schublad/Regale
Badezimmer	en suite
Toilette System	elektrisch
Dusche	en suite
Gästekabine 1	Doppelbett Stbd forward
Badezimmer	en suite
Toilette	ja
Toilette System	elektrisch
Dusche	en suite
Gästekabine 2	Doppelbett Stbd aft
Kleiderschrank	hängend/Schublad/Regale
Badezimmer	en suite
Dusche	en suite
Flybridge	With large seating area
Weitere Info	Acoustically / thermally isolated from the external environment

MASCHINEN

Motoranzahl	2
Marke	Yanmar
Typ	4JH57
PS	52
kW	38.27
Kraftstoffart	Diesel
Installiert im Jahr	2023
Höchstgeschwindigkeit (Kn)	14
Marschgeschwindigkeit (Kn)	8
Verbrauch (l/h)	7
Motorstunden	750



Kühlungssystem Motor	indirekte Wärmetauscher
Antrieb	Schraubenwelle
Motor bedienung	elektrisch
Elektrische Bilgenpumpe	ja
Generator	leise Separator Sole 10 KW
Starterbatterie	2
Versorgungsbatterie	5
Generatorbatterie	1
Batterie Ladegerat	ja
Batterie Ladegerat/Umwandler	ja
Landstrom	mit Kabel

NAVIGATION

Kompass	ja
Kompass auf der Flybridge	ja
Multi Control Display	2 X Raymarine 12"
Tiefenanziege	Raymarine
Tiefenanziege/Logge	ja
3d echoloth	Raymarine
UKW	2
Portabel UKW	ja
Autopilot	Raymarine
Ruderwinkel Anzeige	ja
Radar	ja
Plotter/GPS	Raymarine
Radar/Plotter	Raymarine double screen
Elektronische Kart(en)	ja
AIS Empfänger	Raymarine
AIS Transponder	Raymarine
Epirb	ja
Navigation Beleuchtung	ja



AUSRÜSTUNG

Bimini	ja
Gangway	ja
Beiboot	aufblasbar Festboden 15 hp outboard
Rettungsinsel	ja
Schwimvesten	ja
Fenderkissen	ja
TV	ja
Lautsprecher im Pflicht	ja
Lautsprecher im Salon	ja
Weitere Info	Berth available

RIGG

Rig	Sloop
Stehendes Gut	Drahtseil
Material Mast	Aluminium
Großsegel-Persenning	ja
Durchelatted großsegel	74 m2
Fock	42 m2 self tacking
Code Zero	82 m2
Reff Vorrichtung	Reffleinen
Baumniederholer	hydraulik
Multifunktional Winschen	Fall/Schot winschen Lewmar electric
Winsch Schonbezug	ja



BALI 4.4



BALI 4.4



BALI 4.4

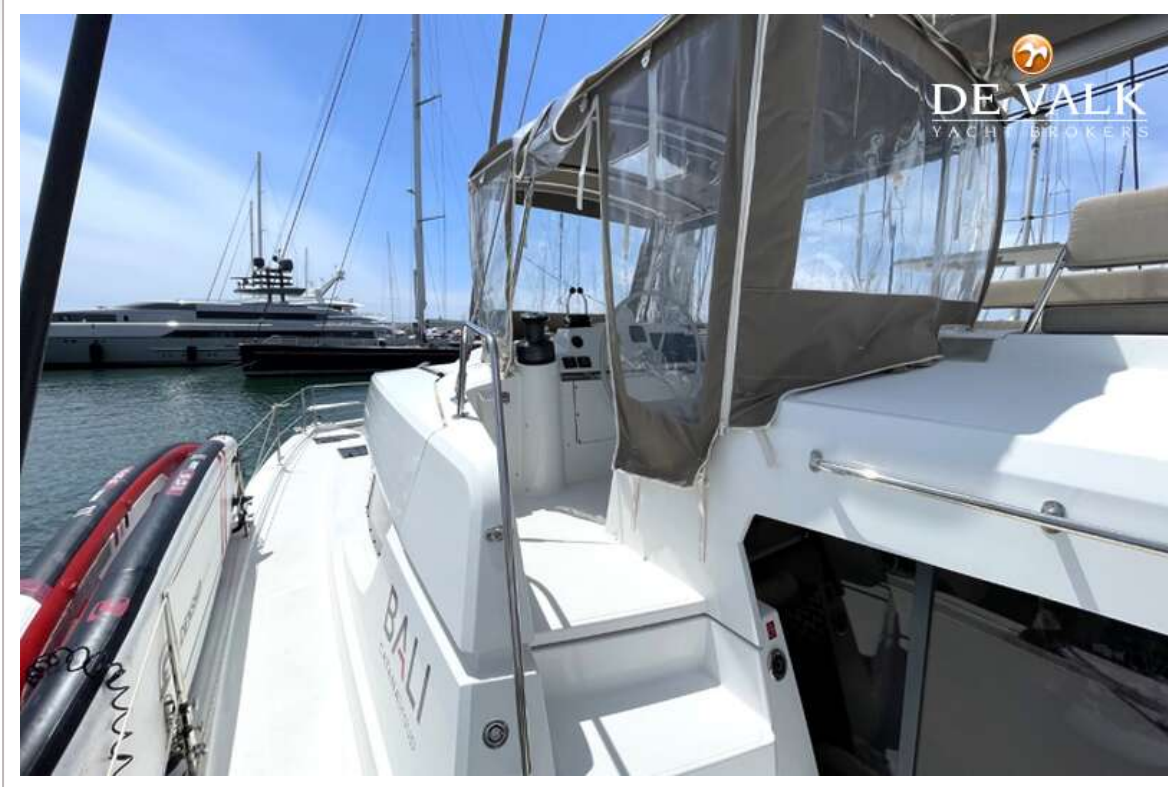


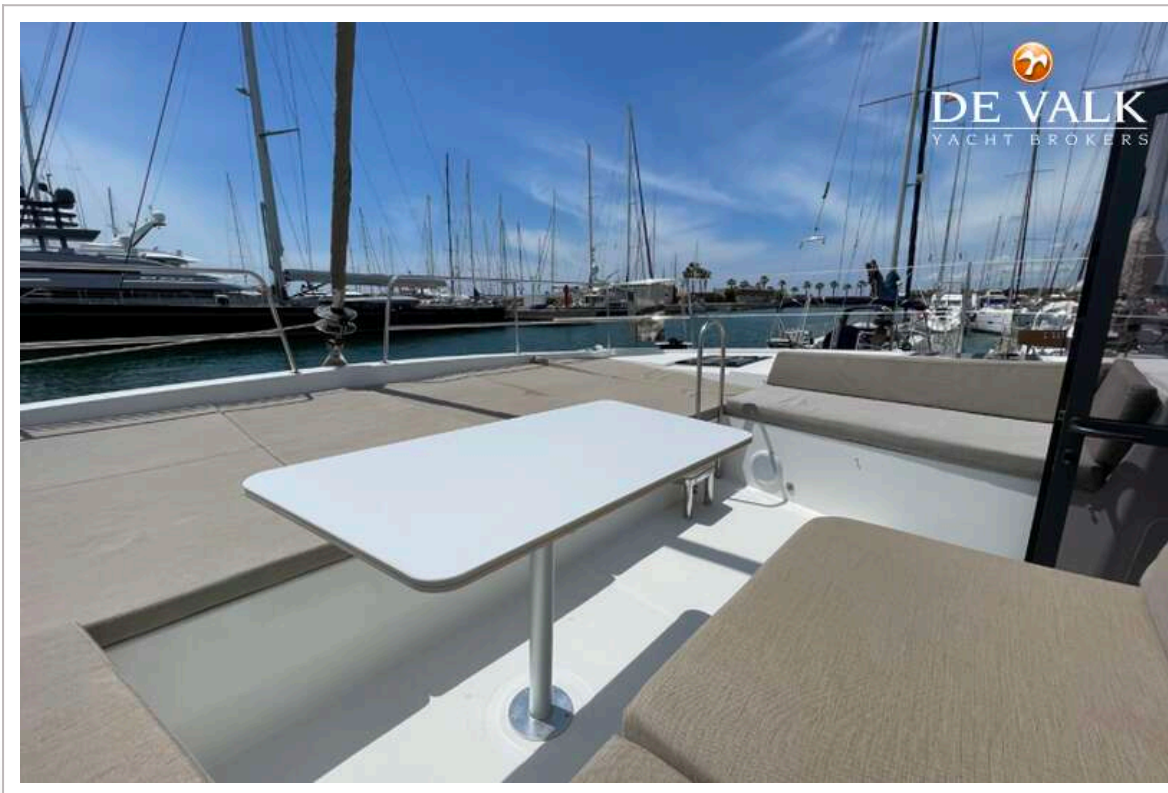
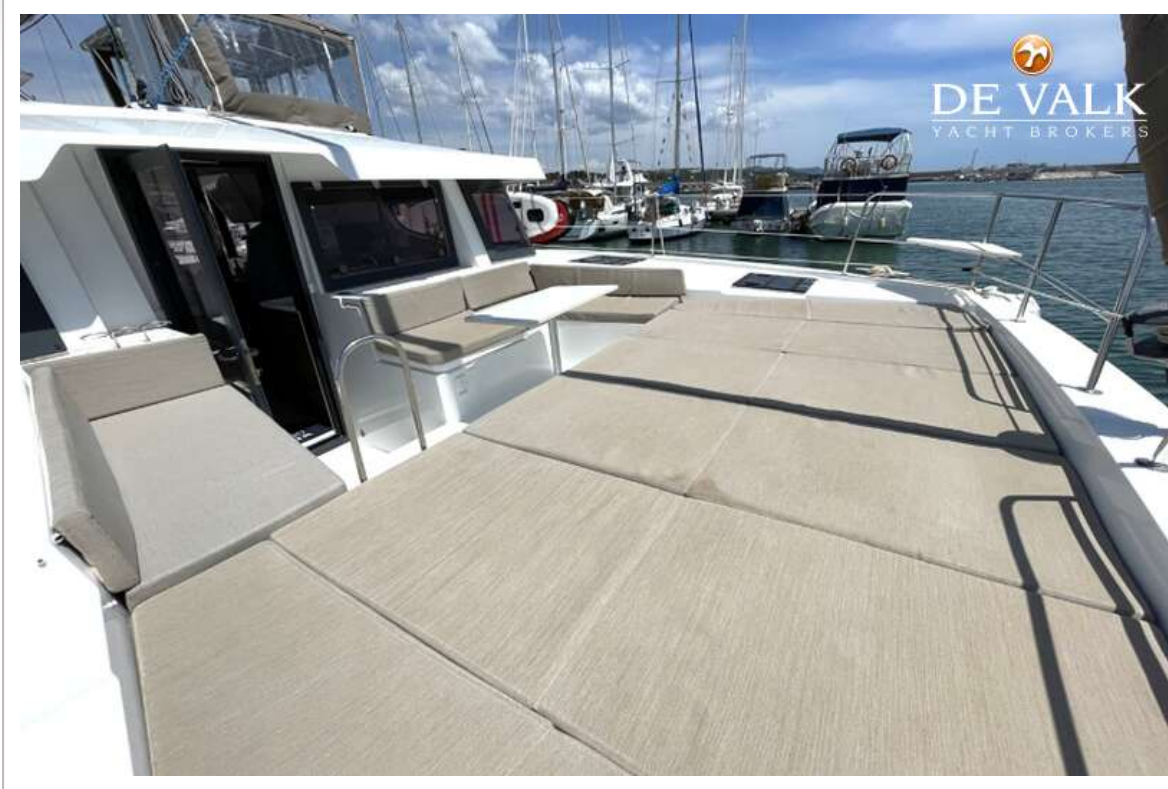
BALI 4.4



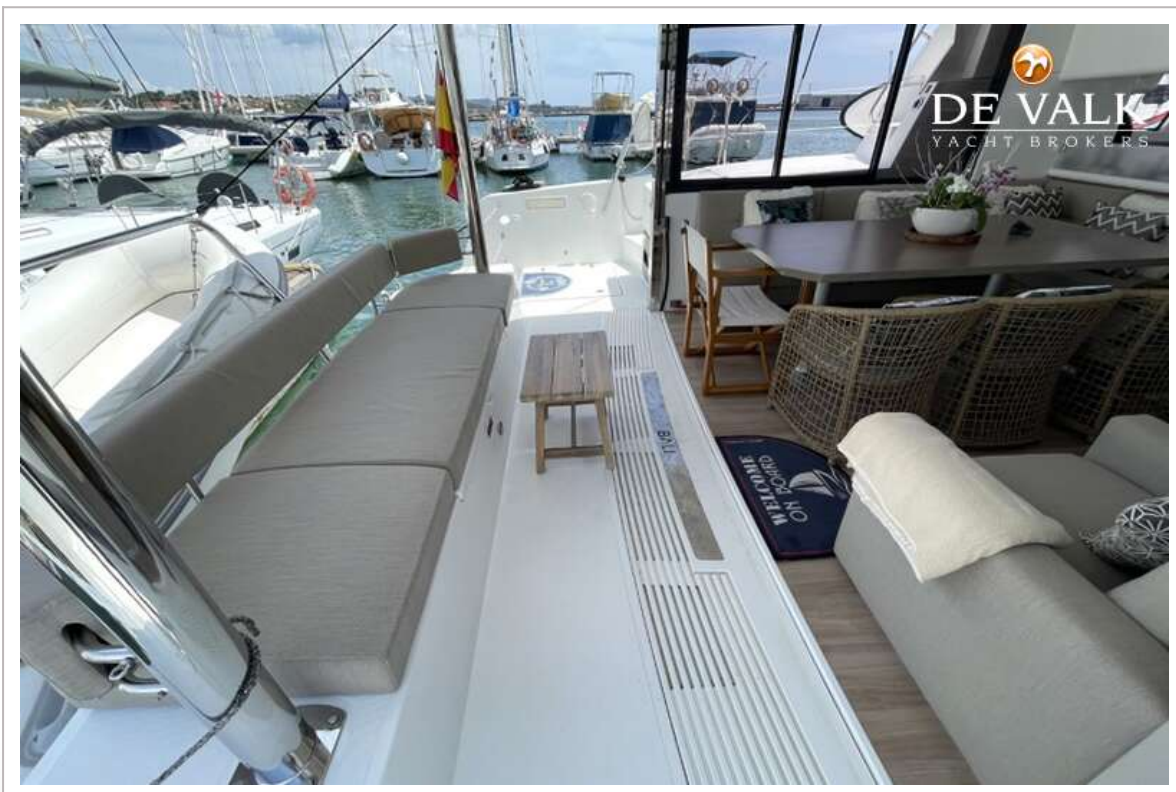


BALI 4.4

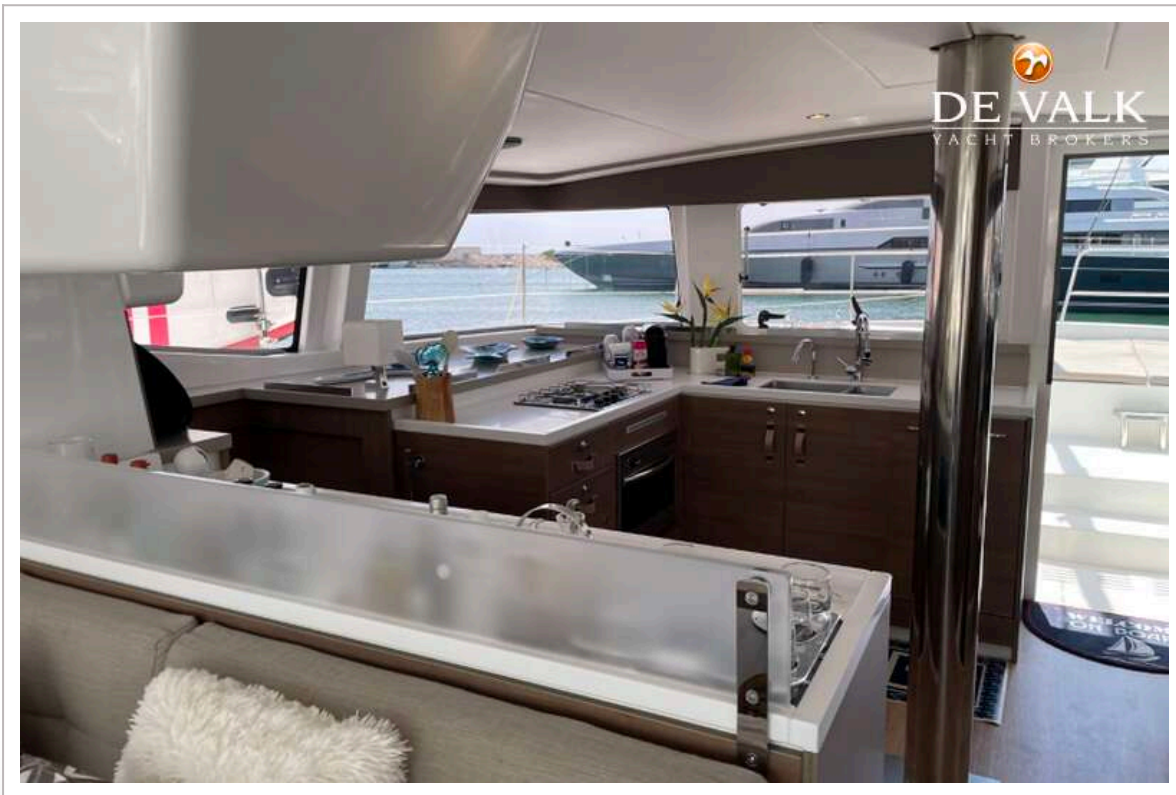






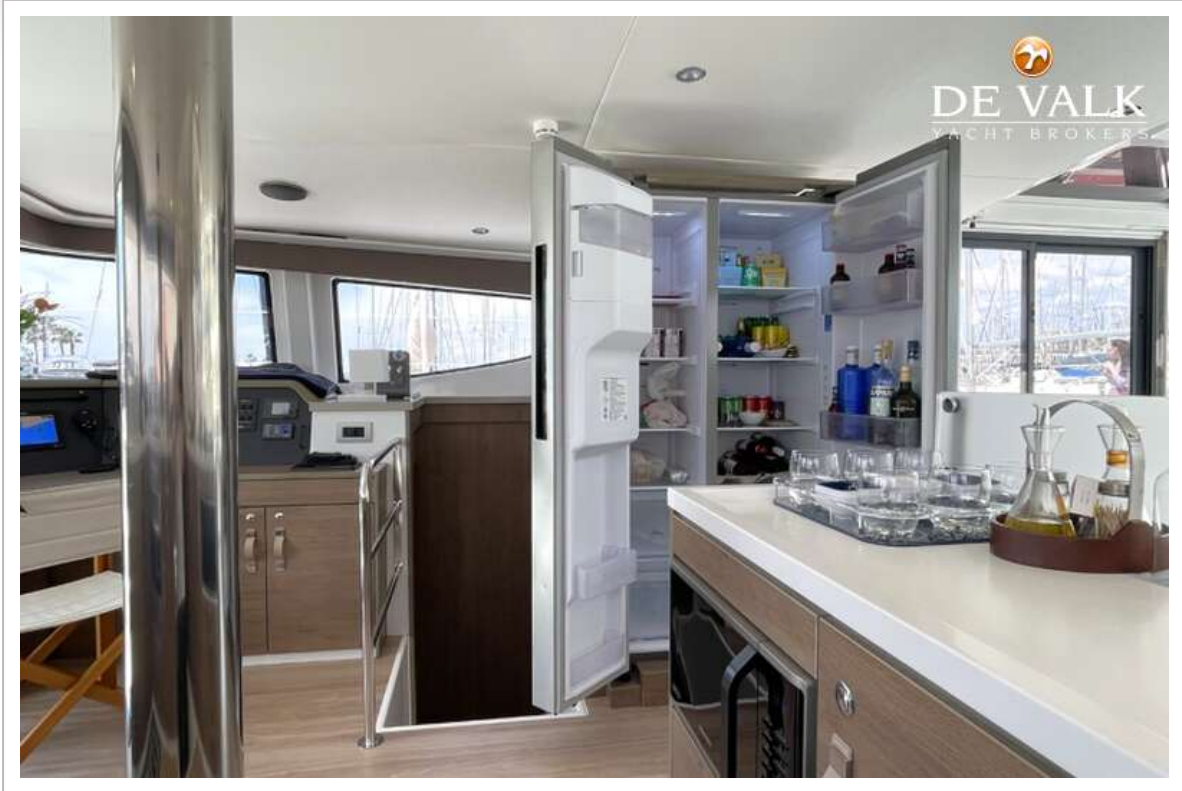


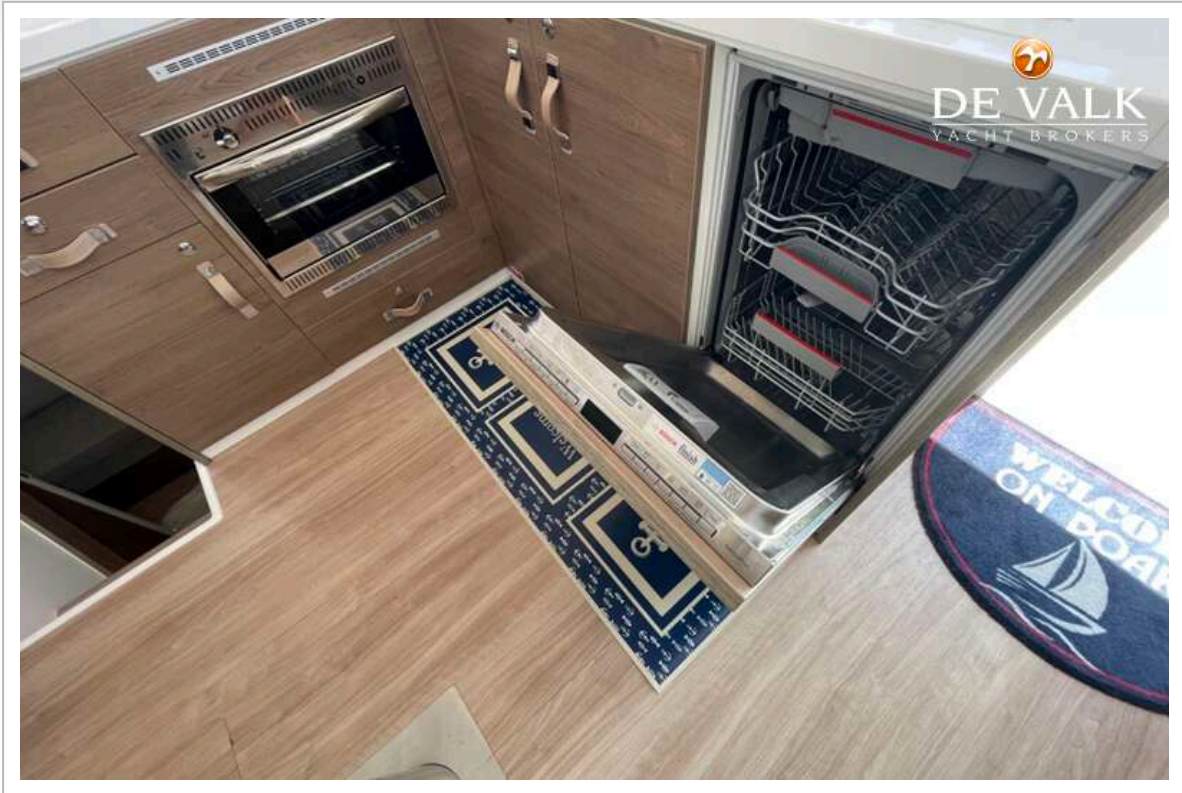




BALI 4.4

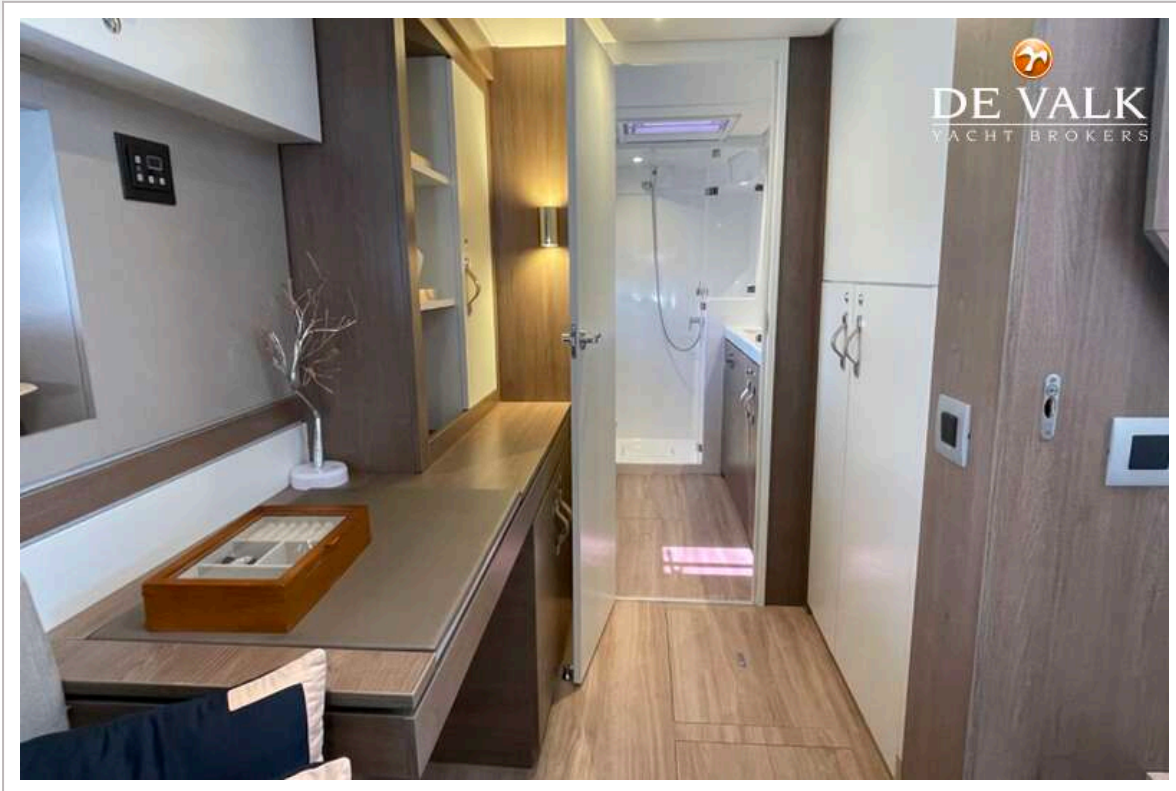






BALI 4.4





BALI 4.4



BALI 4.4



