



DE VALK  
YACHT BROKERS



KLAASSEN KOTTER



DE VALK  
YACHT BROKERS

## KOMMENTARE DES MAKLERS

This elegant, timeless and stylish Super van Craft/ Klaassen Kotter has everything you could possibly need for extended cruising and a longer stay on board. With her twin Daf diesels and bowthruster en Sternthruster, "Brandaris" is very easy to handle. Serious comfort levels are found throughout the interior, two cabin layout and two bathrooms. her aftdeck could be a large entertaining area, a great time is assured for everyone on board. This Klaassen Kotter is well maintained. Ready for inspection in our salesmarina in Sneek.

*Pieter Bosma*

## TECHNISCHE DATEN

<b>Maße</b>	14.10 x 4.10 x 1.40 (m)	<b>Werft</b>	Klaassen - Voorschoten
<b>Baujahr</b>	1981	<b>Kabinen</b>	2
<b>Material</b>	Stahl	<b>Kojen</b>	6
<b>Motor(en)</b>	2 x DAF 615 diesel	<b>PS/kW</b>	2 x 105.00 (PS), 77.28 (kW)
<b>Angebotspreis</b>	€ 129.000 (MwSt. Bezahlt)	<b>Liegeplatz</b>	beim Verkaufsbüro

## KONTAKT

<b>Verkaufsbüro</b>	De Valk Sneek	<b>Telefon</b>	+31 (0)515 42 80 30
<b>Adresse</b>	Zwolsmanweg 7 8606 KC Sneek NL	<b>E-Mail</b>	sneek@devalk.nl

## HAFTUNGS AUSSCHLUSS

Diese Angaben erfolgen nach bestem Wissen, können jedoch nicht garantiert werden.



## ALLGEMEIN

<b>Modell</b>	KLAASSEN KOTTER
<b>Typ</b>	Motoryacht
<b>Rumpflänge (m)</b>	14,10
<b>Breite (m)</b>	4,10
<b>Tiefgang (m)</b>	1,40
<b>Durchfahrtshöhe (m)</b>	2,60
<b>Stehhöhe (m)</b>	1,90
<b>Baujahr</b>	1981
<b>Werft</b>	Klaassen - Voorschoten
<b>Land</b>	Niederlande
<b>Entwerfer</b>	B. Klaassen
<b>Gewicht (t)</b>	29
<b>CE Norm</b>	NA
<b>Rumpfmateriäl</b>	Stahl
<b>Rumpffarbe</b>	Blau
<b>Rumpfform</b>	S-Spant
<b>Art Kiel</b>	Langkieler
<b>Material Aufbauten</b>	Teak Galley and front cabin have a Steel super structure
<b>Stossliste</b>	Edelstahl
<b>Deckmaterial</b>	Stahl
<b>Deck Finish</b>	Teak
<b>Deck Finish Aufbauten</b>	gemalt
<b>Dorado Belufter</b>	Marinco
<b>Fenster Einfassung</b>	Verkupfert
<b>Fenster Material</b>	Standard Glas
<b>Decks Luke</b>	ja
<b>Bullauge</b>	ja
<b>Mast legbar</b>	elektrisch Front mast manual aft mast electric with DV6000 winch
<b>Treibstofftank (Liter)</b>	1200 Ltr
<b>Trinkwassertank (Liter)</b>	900 Ltr



<b>Füllstandsanzeige (Trinkwasser)</b>	ja
<b>Füllstandsanzeige (Fäkaelientank)</b>	2x Wema
<b>Fäkaelien Tankablauf</b>	Deck Verbindung + Pumpe
<b>Radsteuerung</b>	Servolenkung Electric hydraulic
<b>Innerhalb Steuerung</b>	ja
<b>Aussen Steuerung</b>	ja
<b>Weitere Info Rumpf</b>	ja
<b>Weitere Info Farbe und Anstrich</b>	ja
<b>Weitere Info</b>	ja

## UNTERKUNFT

<b>Kabinen</b>	2
<b>Kojen</b>	6
<b>Innen</b>	Mahagoni
<b>Einteilung</b>	ja
<b>Fussboden</b>	Teppich
<b>Achterdeck</b>	ja
<b>Salon</b>	ja
<b>Standhöhe Salon (m)</b>	1.89 m
<b>Schiebedach</b>	handbetrieben
<b>Heizung</b>	wasserheizung Kabola HR400 2010
<b>Heizung 2</b>	Diesel Heißluft Eberspacher D7L
<b>Achterkabine</b>	ja
<b>Dinette</b>	ja
<b>Tür zum Achterdeck</b>	ja
<b>Kombüse</b>	ja
<b>Arbeitsfläche</b>	Kunststoff Wood looks
<b>Spülbecken</b>	Edelstahl
<b>Herd</b>	Gas 4 burner Seppelfricke stove
<b>Mikrowelle</b>	Sharp
<b>Kuhlschrank</b>	Isotherm



<b>Warmwasser System</b>	uber Heizung
<b>Wasserdruck System</b>	elektrisch
<b>Kaffeemaschine</b>	Nespresso
<b>Eignerkabine</b>	Zwei Einzelbetten
<b>Kleiderschrank</b>	hängend/Schublad/Regale
<b>Badezimmer</b>	en suite
<b>Toilet</b>	en suite
<b>Toilette System</b>	elektrisch
<b>Handwaschbecken</b>	im Badezimmer
<b>Dusche</b>	en suite
<b>Gästekabine 1</b>	Zwei Einzelbetten
<b>Kleiderschrank</b>	hängend/Schublad/Regale
<b>Badezimmer</b>	en suite
<b>Toilette</b>	en suite
<b>Toilette System</b>	elektrisch
<b>Handwaschbecken</b>	im Badezimmer

## MASCHINEN

<b>Motoranzahl</b>	2
<b>Marke</b>	DAF
<b>Typ</b>	615
<b>PS</b>	105
<b>kW</b>	77.28
<b>Kraftstoffart</b>	Diesel
<b>Höchstgeschwindigkeit (Kn)</b>	8
<b>Marschgeschwindigkeit (Kn)</b>	6
<b>Motorstunden</b>	4230
<b>Kühlungssystem Motor</b>	geschlossenen Kielkühlung
<b>Antrieb</b>	Schraubenwelle
<b>Welle Dichtung</b>	ja
<b>Motor bedienung</b>	Seilzug Kabel Morse



<b>Gewende getriebe</b>	hydraulic Velvet
<b>Bugschraube</b>	elektrisch Maxpower 2010
<b>Heckschraube</b>	elektrisch Maxpower 2010
<b>Exhaust</b>	trocken
<b>Propeller Typ</b>	fest
<b>Material Propellerwelle</b>	Stahl
<b>Propellerwelle schmierung</b>	Fett
<b>Elektrische Bilgenpumpe</b>	ja
<b>Bilge Alarm</b>	ja
<b>Elektrische Anlage</b>	24/220V
<b>Generator</b>	Nassauspuff Mastervolt Whisper Gen 6 Ultra
<b>Betriebstunden Generator</b>	ja
<b>Batterien</b>	ja
<b>Starterbatterie</b>	2x SMF 108 Ah
<b>Versorgungsbatterie</b>	4x 230 Ah
<b>Bugschraubebatterie</b>	4x Red top
<b>Heckschraubebatterie</b>	4x Red top
<b>Batterie Monitor</b>	Mastervolt
<b>Umwandler</b>	Victron Phoenix 24V/750W
<b>Batterie Ladegerat/Umwandler</b>	Mastervolt Mass Combi 24/2500/60
<b>Dioden-Batterie-Koppler</b>	Victron Argofet
<b>Landstrom</b>	mit Kabel Mastervolt Mass System switch
<b>Trenn transformator</b>	Mastervolt Mass GI3.5
<b>Weitere Info</b>	Separ fuel filter for every engine

## NAVIGATION

<b>Kompass</b>	Sestrel Moore
<b>Elektrisches Kompass</b>	Raymarine EV1 coors computer
<b>Multi Control Display</b>	Raymarine
<b>Tiefenanzeige</b>	Raymarine DSt in multiscreen and plotter
<b>Logge</b>	Raymarine DST in Multiscreen and on plotter



Windlupe anzeige	Raymarine 508 windsensor in the multiscreen and plotter
UKW	Shipmate RS8315
Autopilot	Raymarine
Ruderwinkel Anzeige	Raymarine in pilot/multi and plotter screen
Radar	Raymarine Quantum Q24C radar
GPS	In the Raymarine multiscreen
Radar/GPS/Plotter	Raymarine ES serie
WIFI Antenne	ja
AIS Transponder	Raymarine
Navigation Beleuchtung	ja
Suchscheinwerfer	DHR

## AUSRÜSTUNG

Feste Fenster	ja
Spritzverdek	ja
Bimini	ja
Cockpit Polster	ja
Cockpit Sessel	ja
Gangway	Teak
Anker	Pool
Ankerkette	ja
Anker 2	Pool Aft
Ankerwinde	elektrisch Lofrans Falcon winch 2023
Heck Ankerwinde	handbetrieben Vetus
Davits	1x
Davits bedienung	handbetrieb
See Reling	Draht/Seil Arround aftdeck with beatiful teak caprail
Zupackenschiene (aufbauten)	ja
Seiten-Einstieg Seereling	ja
Rettungsboje	ja
Scheibenwischer	3x



Klar Sicht Scheibe	Kent
Rahmen Gedunst	ja
Horn	Luftdruck
Fenderkissen	ja
Festmacher	ja
TV	Sony
Radio	Fusion MSA70N
Lautsprecher im Salon	ja
Uhr - Barometer	ja
Weitere Info	Buienrader weather station



# KLAASSEN KOTTER





# KLAASSEN KOTTER



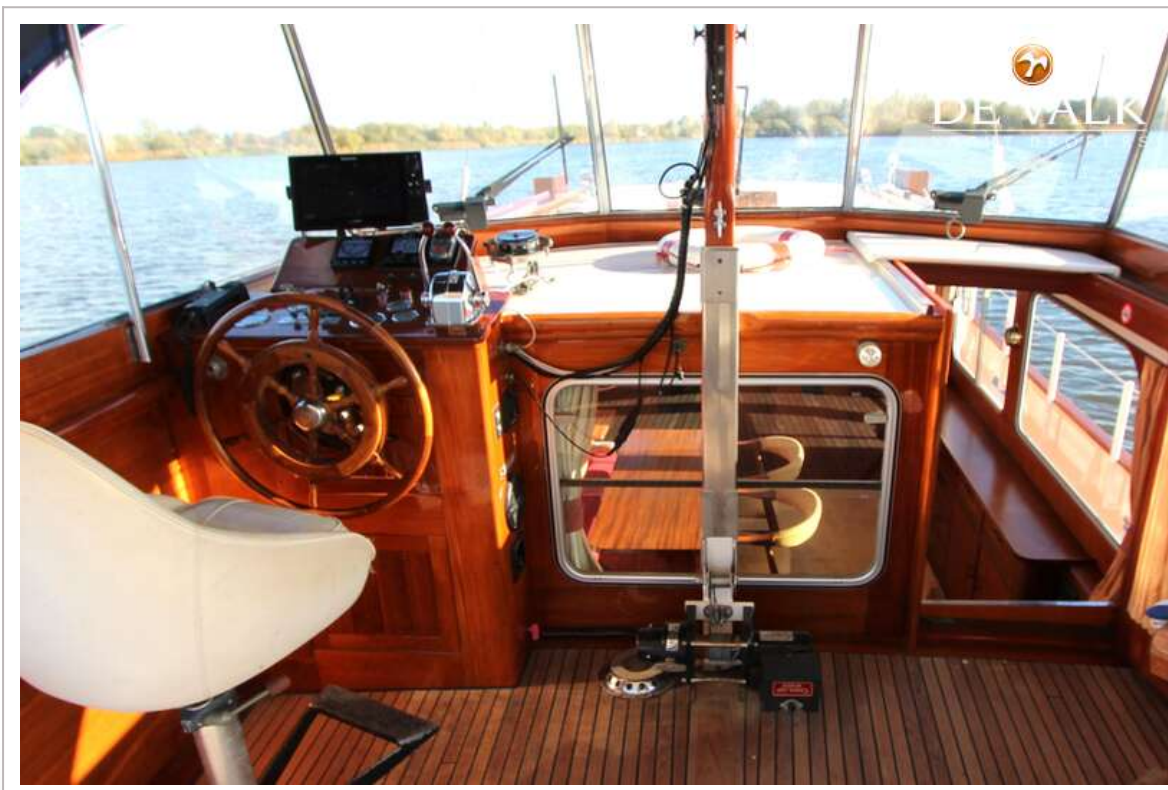
# KLAASSEN KOTTER



# KLAASSEN KOTTER



# KLAASSEN KOTTER



# KLAASSEN KOTTER

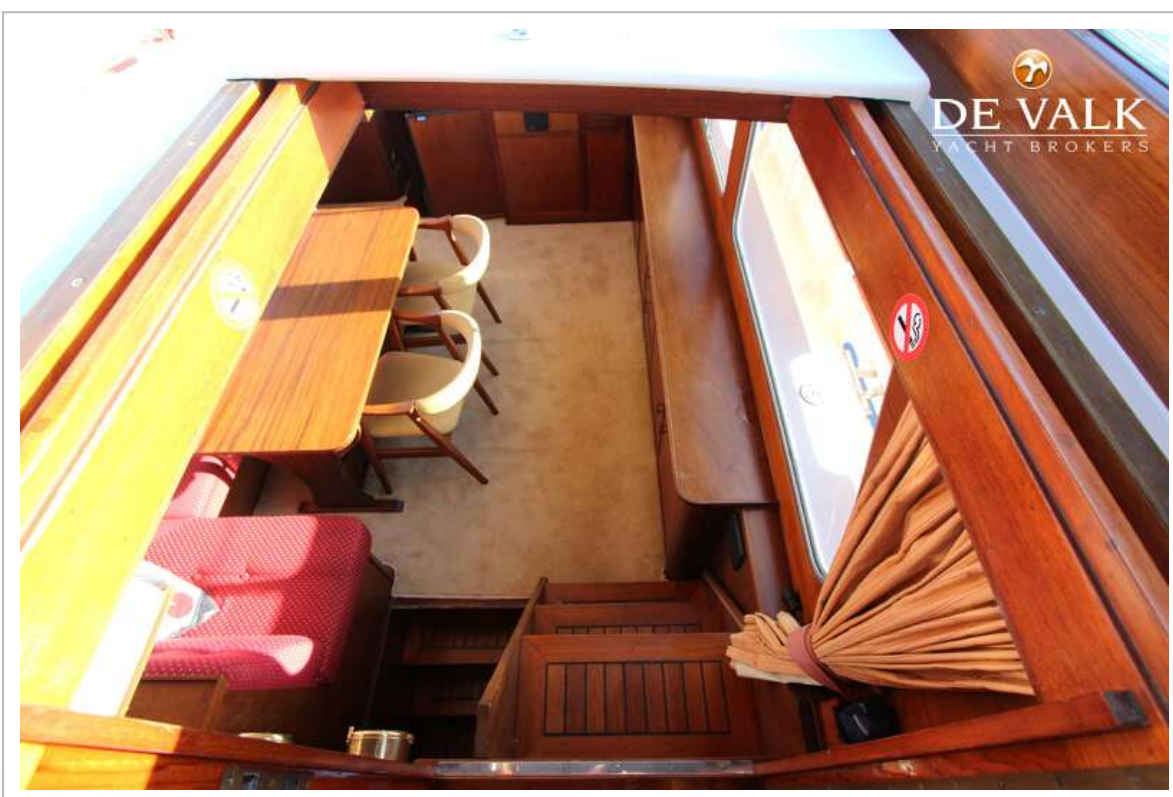
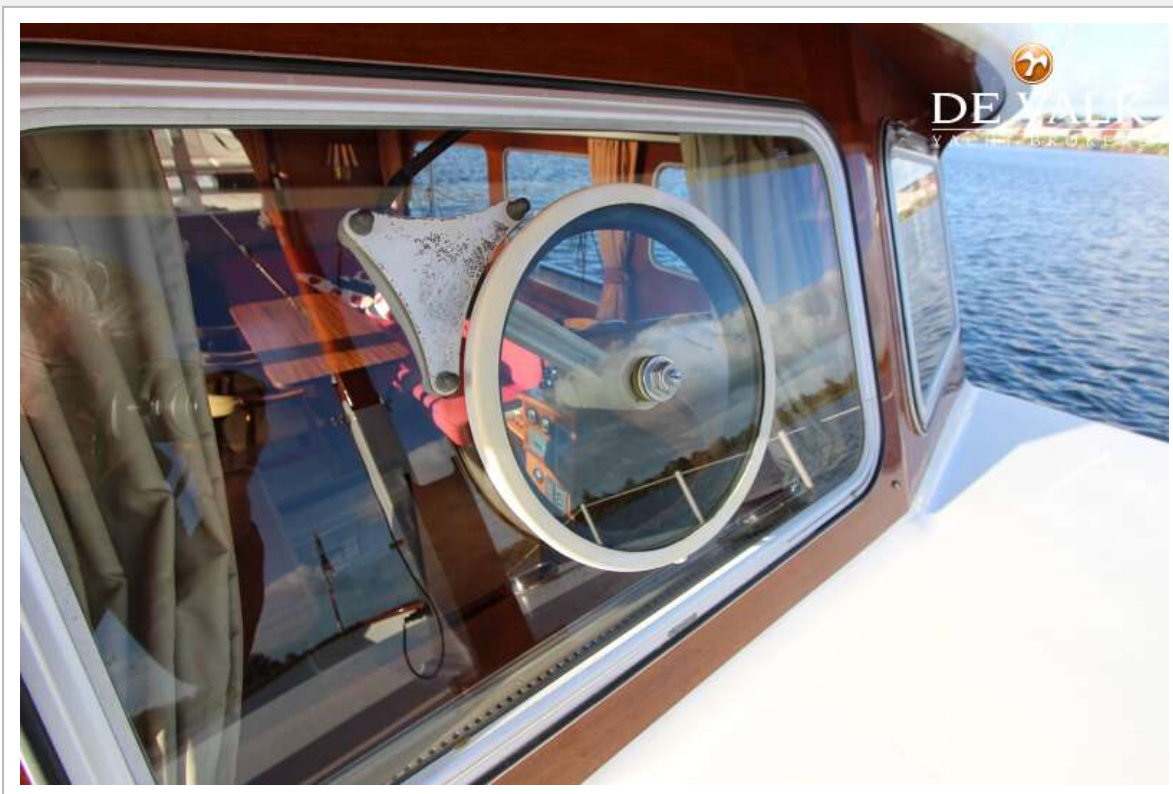




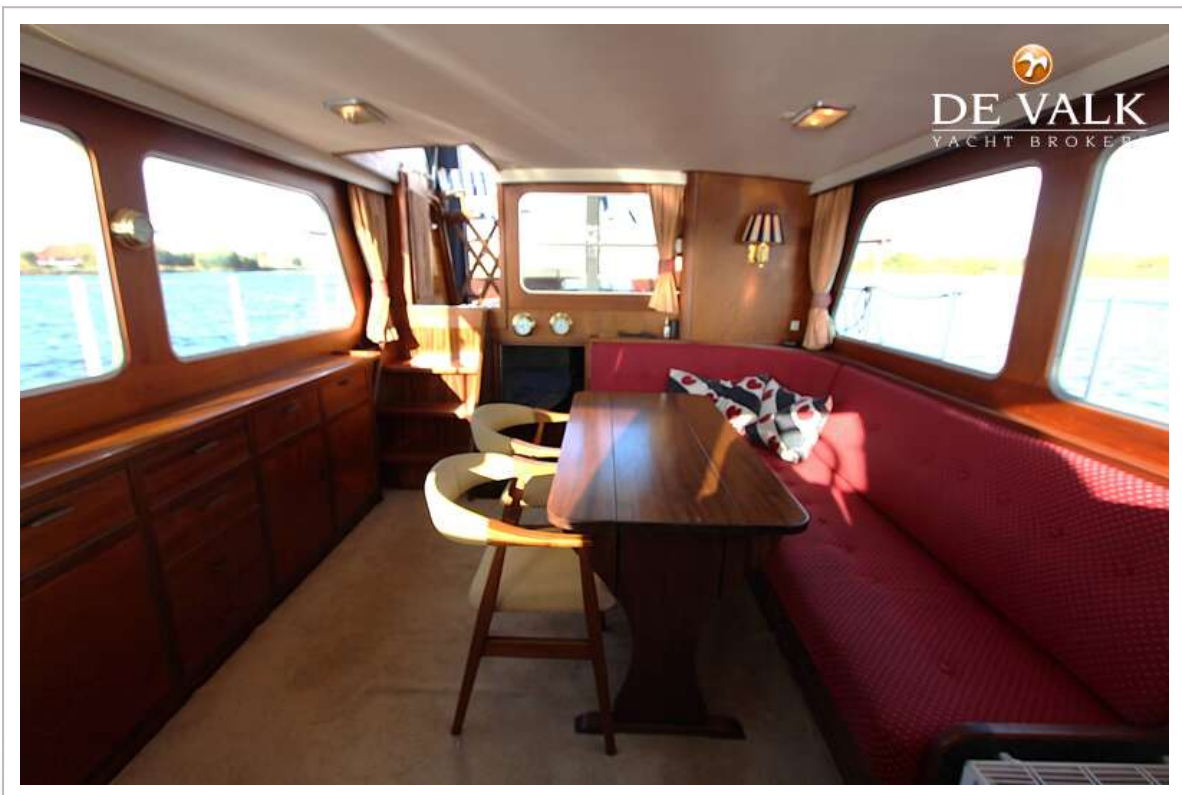
# KLAASSEN KOTTER



# KLAASSEN KOTTER



# KLAASSEN KOTTER



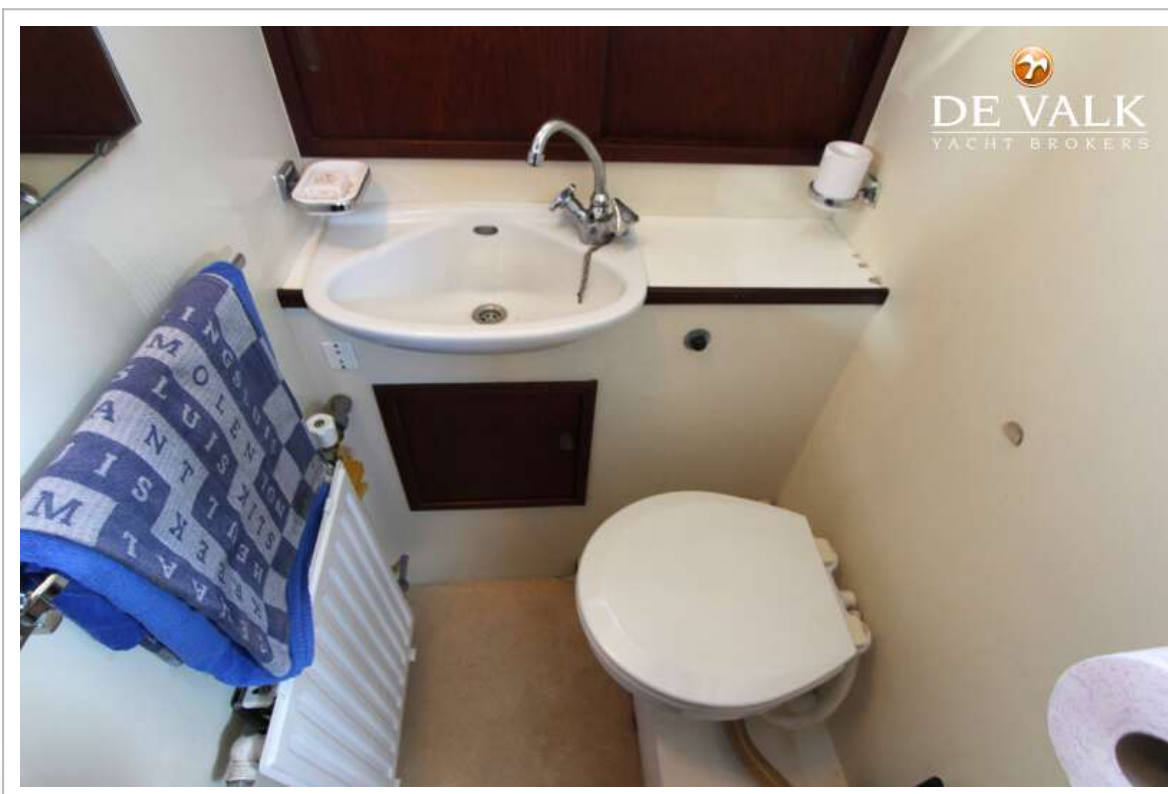
# KLAASSEN KOTTER



# KLAASSEN KOTTER



# KLAASSEN KOTTER







# KLAASSEN KOTTER

