



DE VALK
YACHT BROKERS



NAUTICAT 38



DE VALK
YACHT BROKERS

KOMMENTARE DES MAKLERS

NAUTICAT 38 is a ketch designed by the Finish Naval Architect Aarnipalo and built by Siltala Yachts in Finland. The yacht has been fully refitted recently and she is excellent for both sailing and living aboard.

Sofia Iliia-Salvanou

TECHNISCHE DATEN

Maße	11.50 x 3.40 x 1.80 (m)	Werft	SILTALA YACHTS
Baujahr	1979	Kabinen	2
Material	GFK	Kojen	6
Motor(en)	1 x FORD LEHMAN 2712E 4 Cylinde diesel	PS/kW	80.00 (PS), 58.88 (kW)
Angebotspreis	€ 130.000 (MwSt. Mehrwertsteuerfrei)	Liegeplatz	elsewhere / nicht im Verkaufsbüro

KONTAKT

Verkaufsbüro	De Valk Corfu	Telefon	(+30) 6948681503
Adresse	New Port of Corfu, near Gouvia Marina 490 83 Corfu GR	E-Mail	corfu@devalk.nl

HAFTUNGS AUSSCHLUSS

Diese Angaben erfolgen nach bestem Wissen, können jedoch nicht garantiert werden.



ALLGEMEIN

Modell	NAUTICAT 38
Typ	Motorsegler
Rumpflänge (m)	11,50
Breite (m)	3,40
Tiefgang (m)	1,80
Baujahr	1979
Werft	SILTALA YACHTS
Land	Finnland
Gewicht (t)	13
Rumpfmateriäl	GFK
Rumpffarbe	gebrochenes Weiß Repainted in 2024
Art Kiel	Langkieler
Deckmaterial	GFK
Deck Finish	Teak
Pflicht Bedeckung	Teak
Fenster Material	Standard Glas
Bullauge	ja
Treibstofftank (Liter)	Edelstahl 600
Trinkwassertank (Liter)	Edelstahl 450
Radsteuerung	hydraulik Dual
Not-Pinne	ja
Weitere Info Rumpf	Painted in 2024
Weitere Info	Borg Warner hydraulic transmission
Weitere Info	Total yacht refit in 2024
Weitere Info	Semi long integral keel. Skeg hung rudder.

UNTERKUNFT

Kabinen	2
Kojen	6
Fussboden	Teppich New carpets, teak & Holly flooring



Salon	New upholstery
Heizung	Eberspaecher NEW
Klima Anlage	X 2
Navigation Zenter	ja
Dinette	ja
Kombüse	ja
Arbeitsfläche	ja
Spülbecken	Edelstahl
Herd	Gas LPG Spinflo with two burners
Ofen	And grill
Mikrowelle	ja
Kuhlschrank	12V Top opening
Warmwasser System	ja
Wasserdruck System	ja
Geschirrausstattung	ja
Eignerkabine	Doppelbett New covers on mattresses
Kleiderschrank	ja
Badezimmer	ja
Toilet	New VETUS
Toilette System	elektrisch
Handwaschbecken	ja
Dusche	ja
Gästekabine 1	V-Bett Double
Kleiderschrank	ja
Badezimmer	ja
Toilette	New VETUS
Toilette System	elektrisch
Handwaschbecken	ja
Dusche	ja

MASCHINEN



Motoranzahl	1
Marke	FORD LEHMAN
Typ	2712E 4 Cylinde
PS	80
kW	58.88
Kraftstoffart	Diesel
Überholung im Jahr	2024
Höchstgeschwindigkeit (Kn)	9
Marschgeschwindigkeit (Kn)	7
Verbrauch (l/h)	4
Reichweite (nm)	600
Antrieb	Schraubenwelle
Welle Dichtung	ja
Bugschraube	2024 VETUS 95 KGF 185 mm
Heckschraube	2024 VETUS
Propeller Typ	fest
Propellerblätter	3
Propellerwelle schmierung	Wasser
Hand Bilgenpumpe	ja
Elektrische Bilgenpumpe	ja
Elektrische Anlage	ja
Generator	WESTERBEKE, 3 cyl 7,5 KVA overhauled in 2024
Batterien	ja
Starterbatterie	X 1
Versorgungsbatterie	1 x 12 v AMG
Generatorbatterie	X 1
Bugschraubebatterie	X1
Heckschraubebatterie	X1
Batterie Monitor	ja
Batterie Ladegerat	ja
Solar panele	ja
Landstrom	With RCD consumer unit



NAVIGATION

Kompass	Sunnato D-110
Tiefenanziege/Logge	RAYMARINE
Logge	ja
Windlupe anzeige	RAYMARINE
Fish finder	GARMIN
UKW	RAY-50 RAYMARINE
Autopilot	NECO 2019
Ruderwinkel Anzeige	In Wheelhouse
Plotter	RAYMARINE e7 HYBRID TOUCH GPS CHART PLOTTER E 62354
Plotter/GPS	RAYMARINE AXIOM 9 PRO HYBRID NEW 2020
AIS Empfänger	AIS 350
Epirb	ja

AUSRÜSTUNG

Bimini	Retractable new
Sonnenschirm	& Boom tent & cockpit tent & overal cover for winter
Cockpit Polster	Waterproof covers
Badeplattform	Stainless steel and teak
Badeleiter	ja
Anker	CQR Pflugschar 60 Lb
Ankerkette	100 m stainless steel
Anker 2	Delta At the stern with electric windlass
Ankerkette	60 m stainless steel
Ankerwinde	elektrisch X 2 LOFRANSS
Heck Ankerwinde	ja
Beiboot	2,40 m
Ausserborder	TOHATSU 3,5 Hp 4 stroke
Davits	Stainless steel removable
See Reling	ja



Zupackenschiene (aufbauten)	Stainless steel & teak on foredecks
Heckkorb	Stainless steel
Bugkorb	Stainless steel
Schwimvesten	X8 plus 2 self inflating
Rettungsboje	Warp 100 m of 18 mm
Horn	ja
Fenderkissen	X 8
Reserve Teilen	ja
Uhr - Barometer	ja
Feuerloscher	ja
Weitere Info	GAS Detector
Weitere Info	DEHUMIDIFIER 240 V

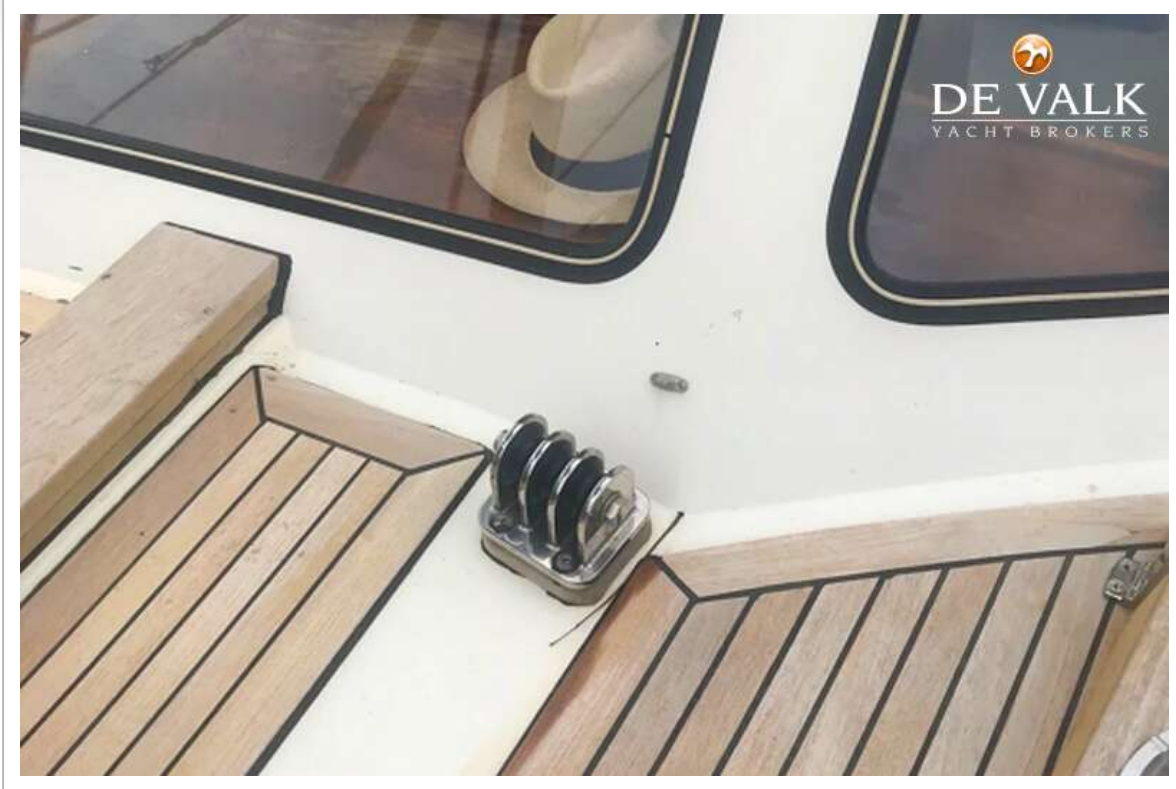
RIGG

Rig	Ketsch
Material Mast	Aluminium
Großsegel	18 years-Doyle, slab reefing with lazylines
Besan	18 years-Doyle
Besanstagsegel	ja
Genua	18 years-Doyle
Stagegel	ja
Großer Klüver	18 years-Doyle
Sturmfock	18 years-Doyle
Reff Vorrichtung	Reffleinen
Fall Winschen	ja

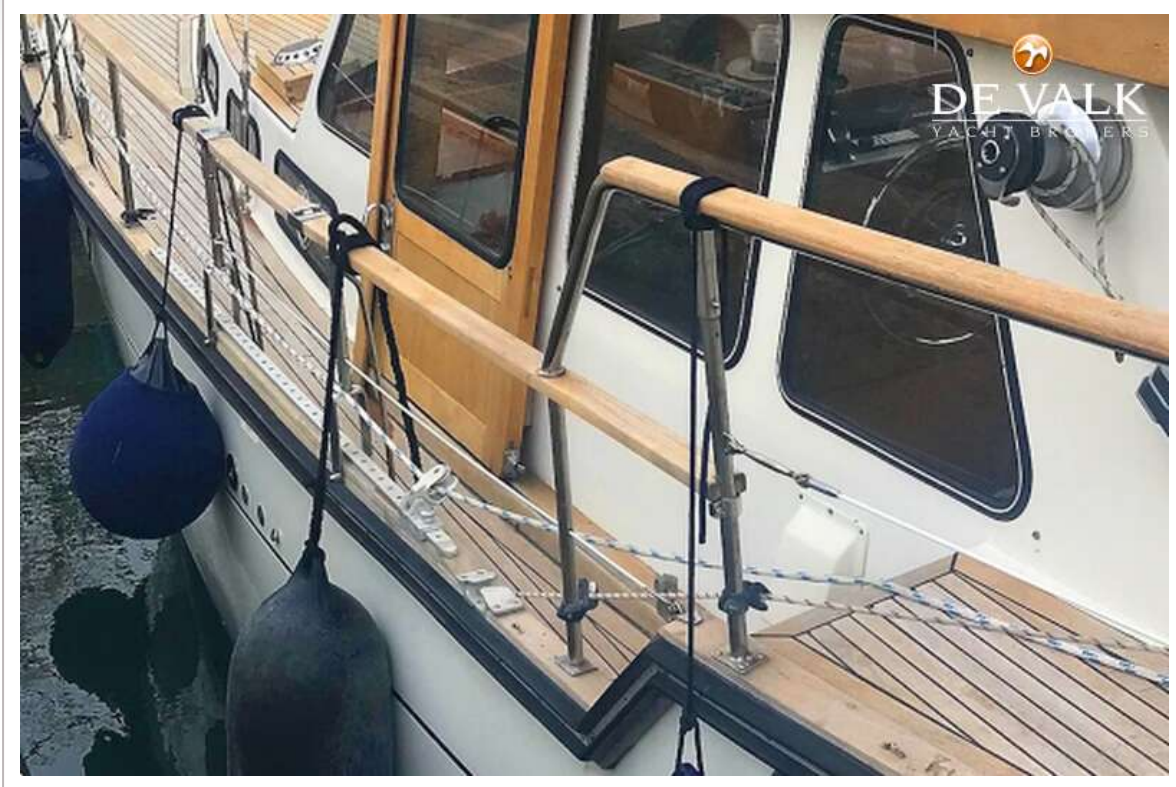






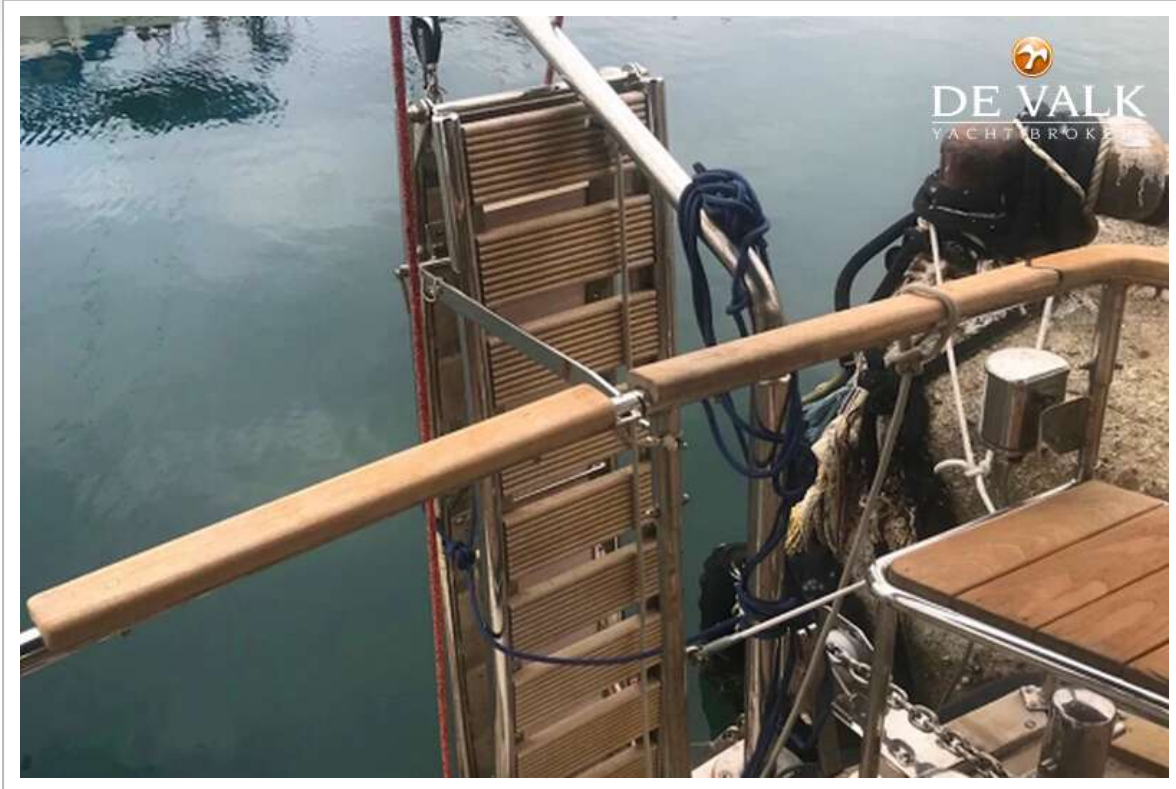


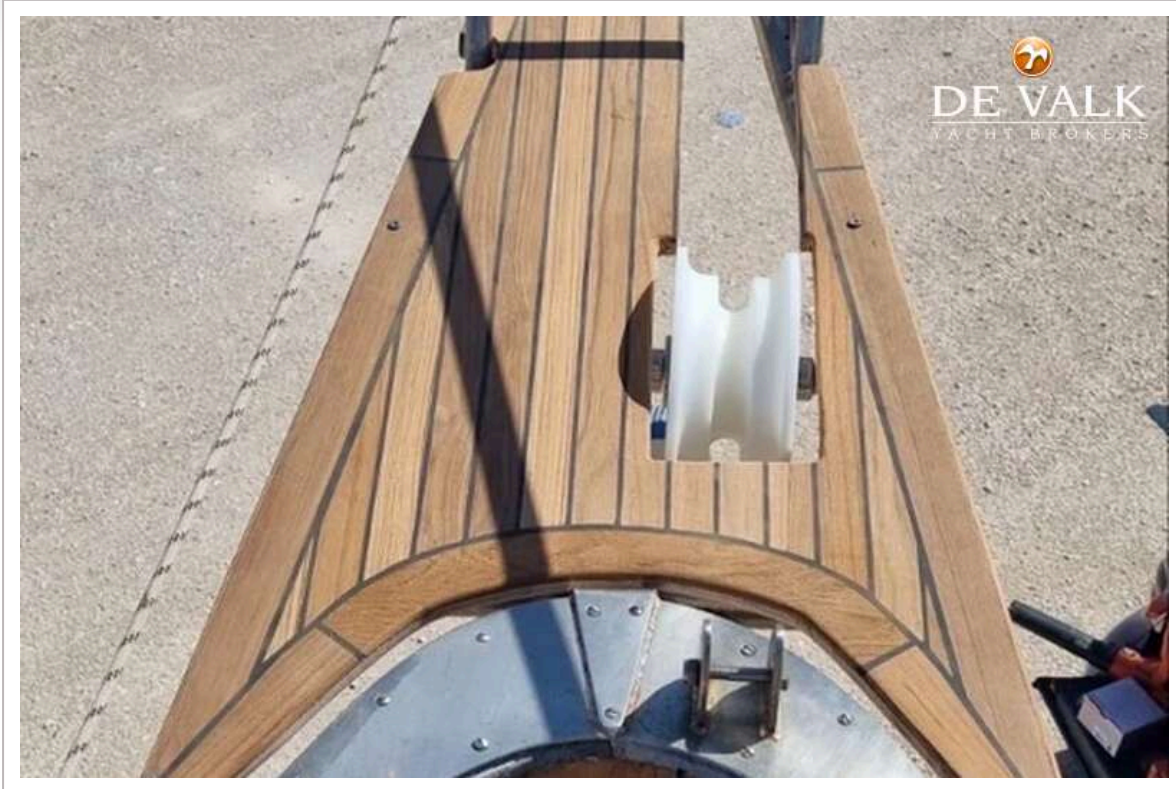
NAUTICAT 38

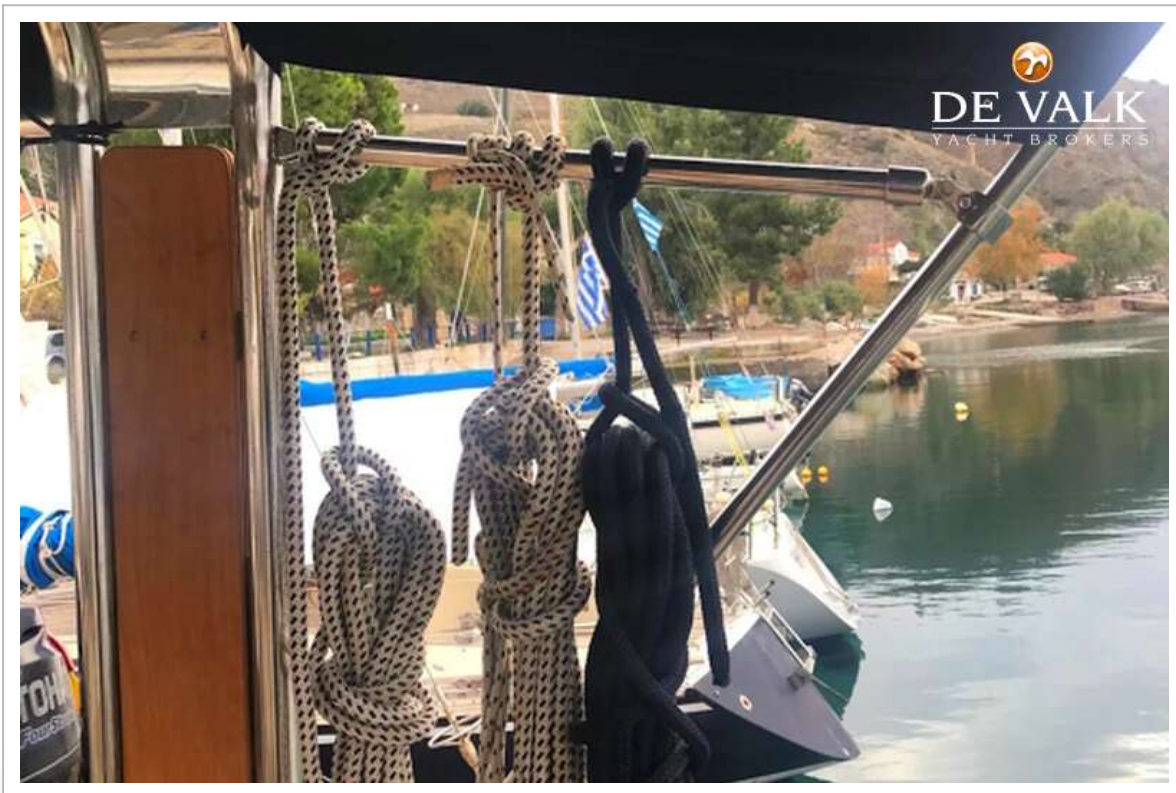
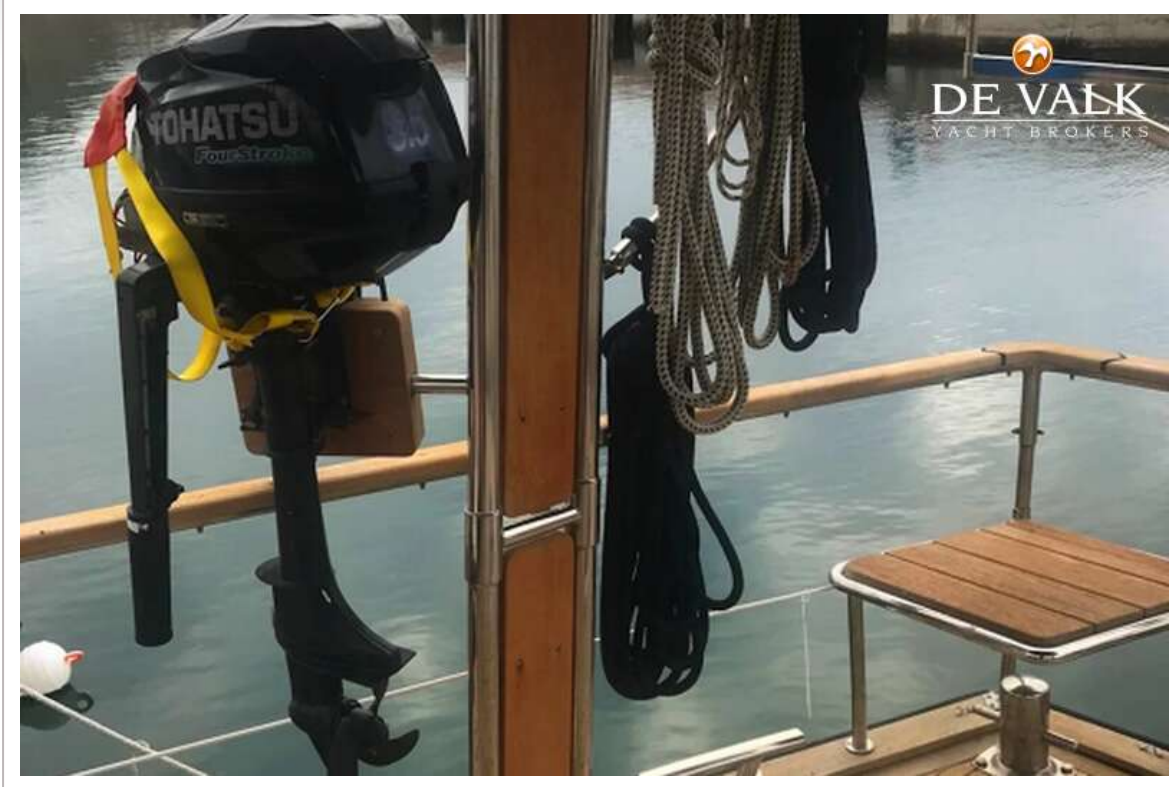


NAUTICAT 38











NAUTICAT 38

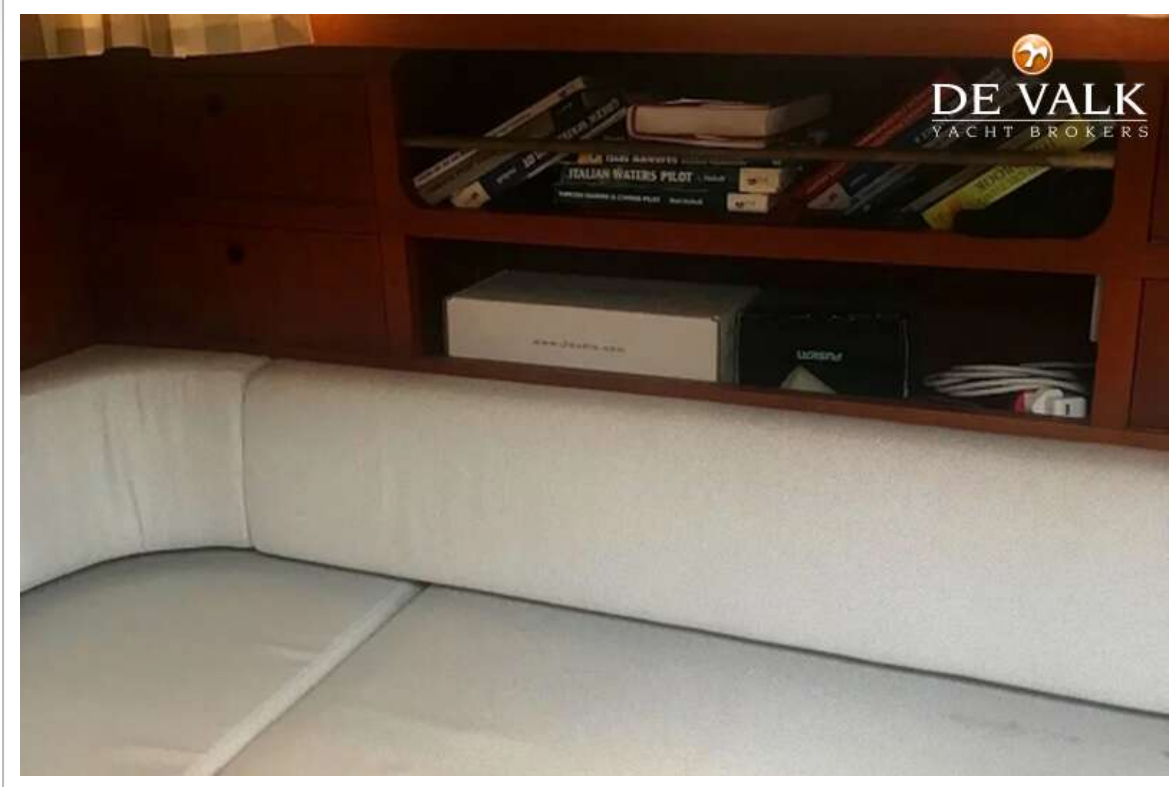


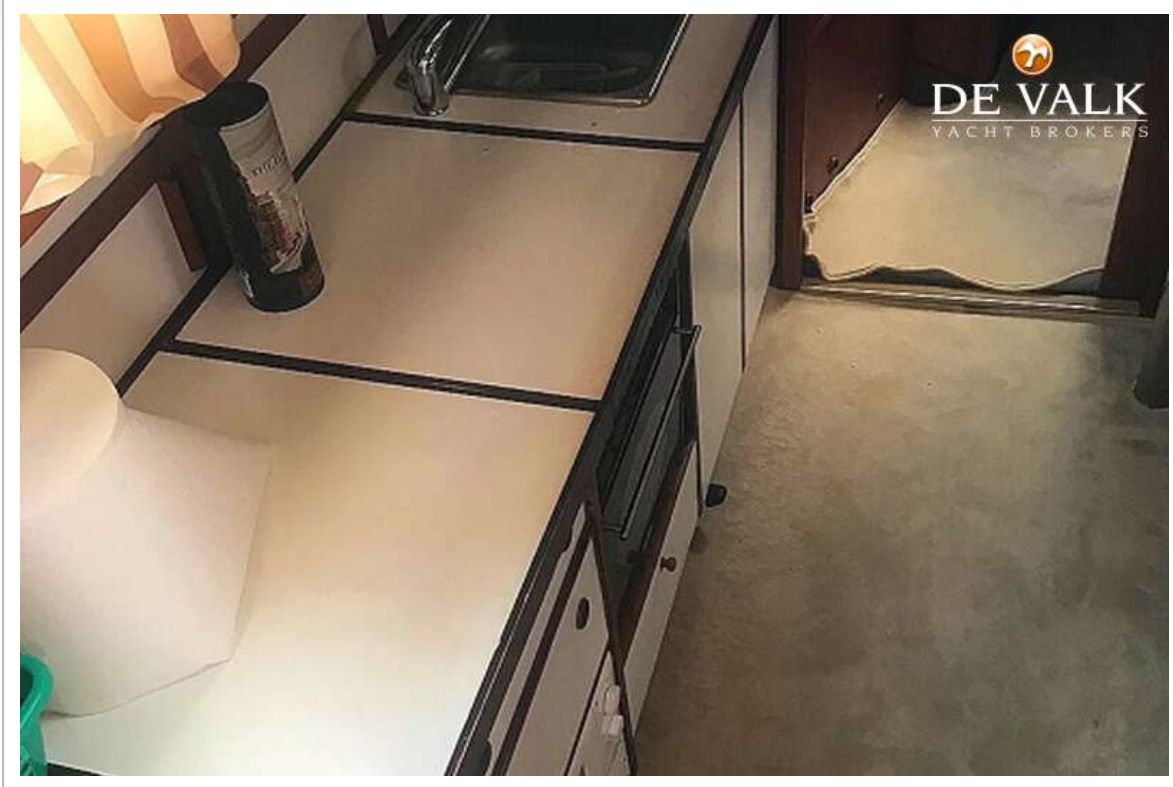
NAUTICAT 38



NAUTICAT 38

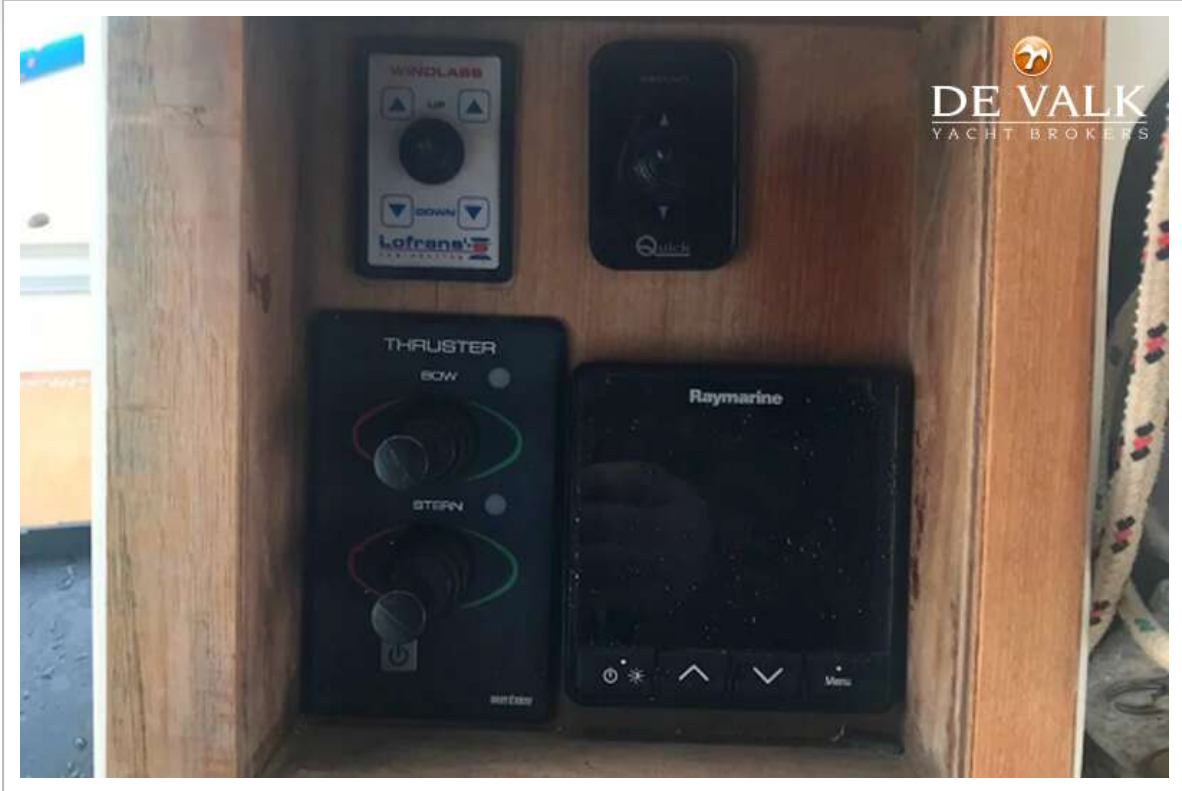


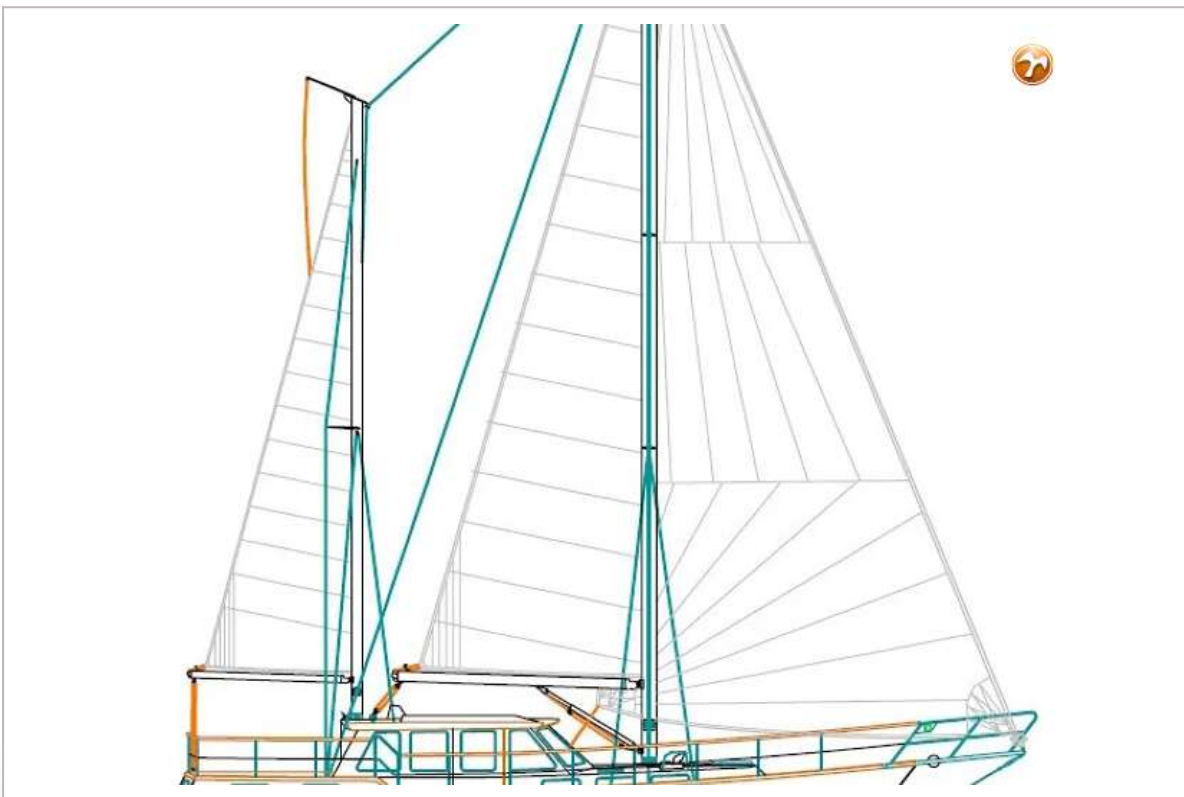
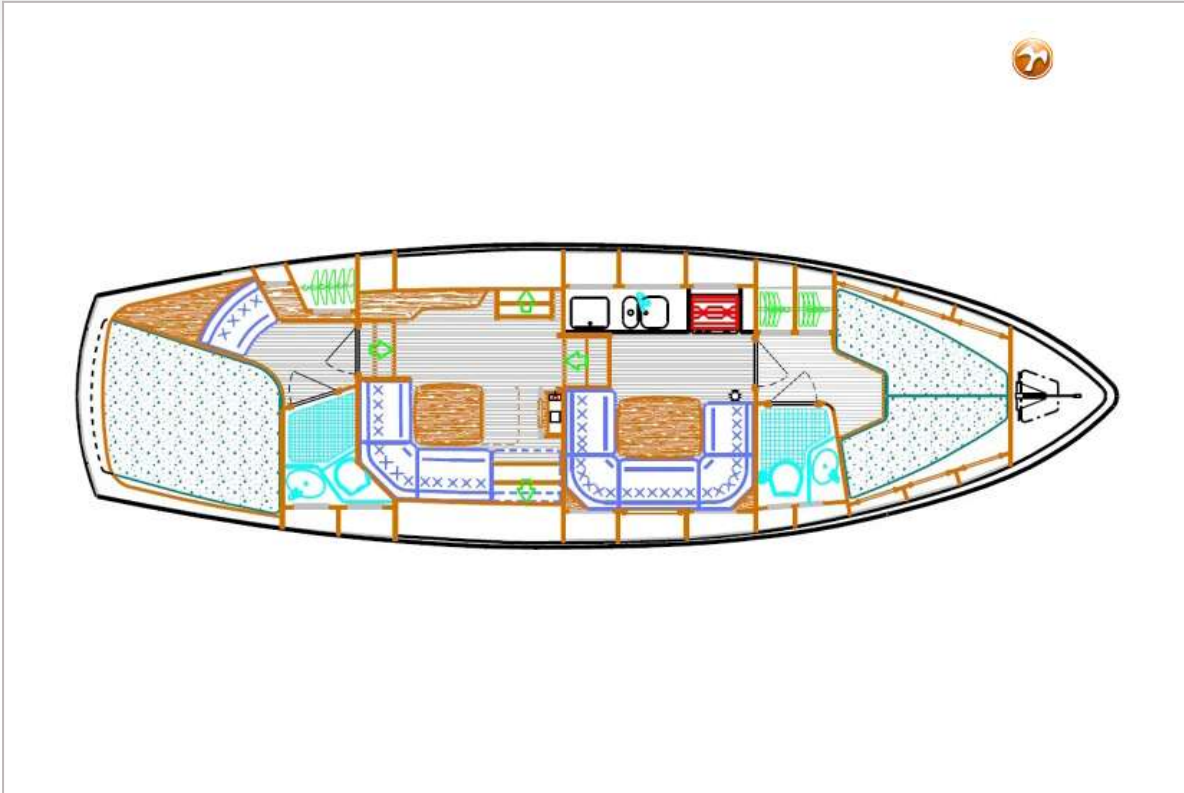












NAUTICAT 38

