



DE VALK
YACHT BROKERS



ELAN IMPRESSION 45.1



DE VALK
YACHT BROKERS

KOMMENTARE DES MAKLERS

Elan Impression 45.1, built in 2022, a modern and spacious cruiser that combines comfort, performance, and style. This yacht is in excellent condition it was part of a charter fleet but has been exceptionally well maintained and carefully taken care of, ensuring reliability and a fresh, like-new feel. With its innovative design, the Elan 45.1 offers a bright and airy interior, generous living spaces, and superior sailing performance. Perfect for family cruising or charter investment, it balances easy handling with modern comfort.

Filip Mimica

TECHNISCHE DATEN

Maße	13.51 x 4.18 x 1.90 (m)	Werft	Elan
Baujahr	2022	Kabinen	3
Material	GFK	Kojen	8
Motor(en)	1 x Volvo D2-50F diesel	PS/kW	50.00 (PS), 36.80 (kW)
Angebotspreis	€ 189.000 (MwSt. Nicht bezahlt)	Liegeplatz	Kroatien

KONTAKT

Verkaufsbüro	De Valk Dalmatia	Telefon	0031 653 299 244
Adresse	Ul. Velimira Skorpika 22000 Sibenik HR	E-Mail	dalmatia@devalk.nl

HAFTUNGSAUSSCHLUSS

Diese Angaben erfolgen nach bestem Wissen, können jedoch nicht garantiert werden.



ELAN IMPRESSION 45.1

ALLGEMEIN

Modell	ELAN IMPRESSION 45.1
Typ	Segelyacht
Rumpflänge (m)	13,51
Wasserlinienlänge (m)	11,44
Breite (m)	4,18
Tiefgang (m)	1,90
Baujahr	2022
Lancierung	2022
Werft	Elan
Land	Slowenien
Gewicht (t)	10,4
CE Norm	C
Rumpfmateriail	GFK
Rumpffarbe	WHITE
Art Kiel	FIN
Antifouling (Jahr)	2025
Treibstofftank (Liter)	215L
Füllstandsanzeige (Treibstofftank)	ja
Trinkwassertank (Liter)	572L
Füllstandsanzeige (Trinkwasser)	ja
Fäkaelien Tank (Liter)	100L
Radsteuerung	DUAL RUDDERS
Not-Pinne	ja

UNTERKUNFT

Kabinen	3
Kojen	8
Salon	ja
Heizung	Webasto Air top EVO 55 heating
Klima Anlage	Inverter air conditioning system, 1 unit 2 outlets (saloon and f



Navigation Zenter	ja
Speisezimmer	ja
Kombüse	ja
Spülbecken	ja
Herd	ja
Ofen	ja
Gas-Alarm	ja
Kuhlschrank	200l
Gefrier Truhe	ja
Warmwasser System	ja
Wasserdruck System	ja
Kochend-Wasserhahn	ja
Kleiderschrank	ja
Badezimmer	ja
Toilette System	ja
Dusche	ja
Gästekabine 1	ja
Kleiderschrank	ja
Badezimmer	ja
Toilette System	ja
Dusche	ja
Gästekabine 2	ja
Länge Bett (m)	ja
Kleiderschrank	ja
Badezimmer	ja
Toilette System	ja
Dusche	ja
Gästekabine 3	ja
Länge Bett (m)	ja
Kleiderschrank	ja
Badezimmer	ja
Toilette System	ja



Dusche ja

MASCHINEN

Motoranzahl 1
Marke Volvo
Typ D2-50F
PS 50
kW 36.80
Kraftstoffart Diesel
Antrieb Saildrive
Bugschraube With two additional batteries and battery charger
Propeller Typ 3 blade folding propeller Flex-o-fold
Hand Bilgenpumpe ja
Elektrische Bilgenpumpe ja
Bilge Alarm ja
Generator Generator Fisher Panda 5000 Neo
Betriebsstunden Generator ja
Batterien ja
Starterbatterie ja
Versorgungsbatterie ja
Generatorbatterie ja
Bugschraubebatterie ja
Batterie Monitor ja
Batterie Ladegerat ja
Umwandler ja
Landstrom ja
Weitere Info Additional 12V AGM battery, 95Ah

NAVIGATION

Kompass ja
Tiefenanziege ja



Tiefenanzeige/Logge	ja
Logge	ja
Windlupe anzeige	ja
UKW	ja
Autopilot	ja
GPS	ja
Plotter	ja
Navigation Beleuchtung	ja
Suchscheinwerfer	ja

AUSRÜSTUNG

Spritzverdek	ja
Kuchenbude	ja
Bimini	ja
Cockpit Polster	ja
Cockpit Tisch	ja
Badeplattform	TEAK
Badeleiter	ja
Gangway	ja
Heckdusche	ja
Anker	DELTA
Ankerkette	50M
Ankerwinde	ja
Beiboot	ja
Ausserborder	ja
TV	ja
Radio	Fusion MS-RA210
Lautsprecher im Pflicht	FM-F65RV
Lautsprecher im Salon	FM-F65RV
Weitere Info	Cockpit fridge and BBQ, AFT IN COCKPIT



RIGG

Rig	ja
Stehendes Gut	ja
Großsegel	ja
Genua	ja
Reff Vorrichtung	ja
Primare Schot Winschen	ja
Sekundaire Schot Winschen	ja



ELAN IMPRESSION 45.1



ELAN IMPRESSION 45.1



ELAN IMPRESSION 45.1



ELAN IMPRESSION 45.1



ELAN IMPRESSION 45.1



ELAN IMPRESSION 45.1



ELAN IMPRESSION 45.1



ELAN IMPRESSION 45.1



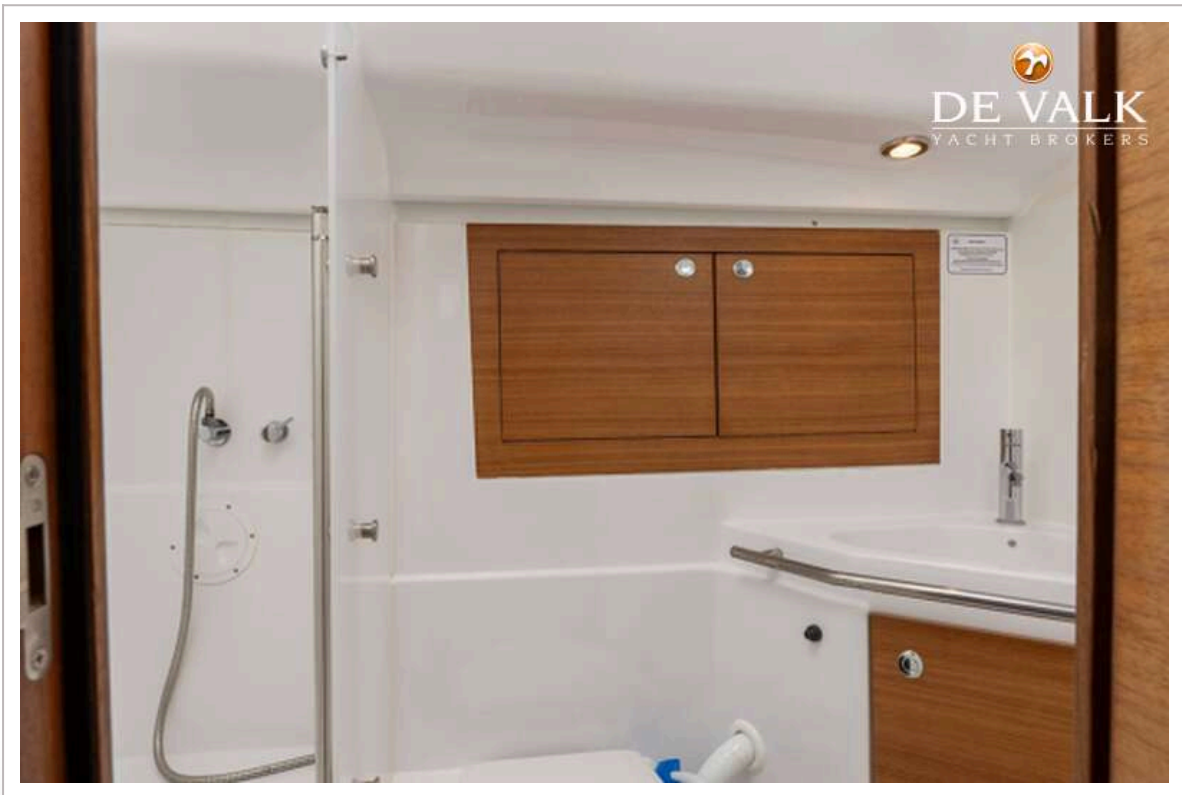
ELAN IMPRESSION 45.1



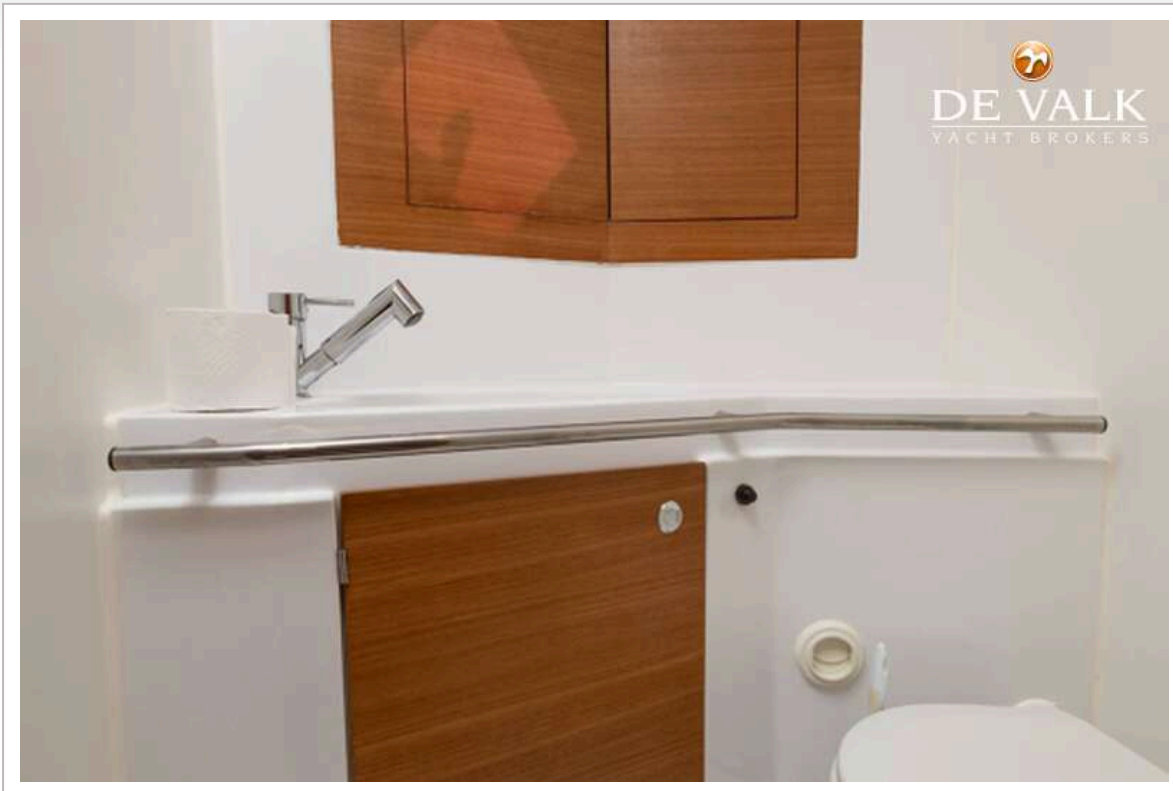
ELAN IMPRESSION 45.1



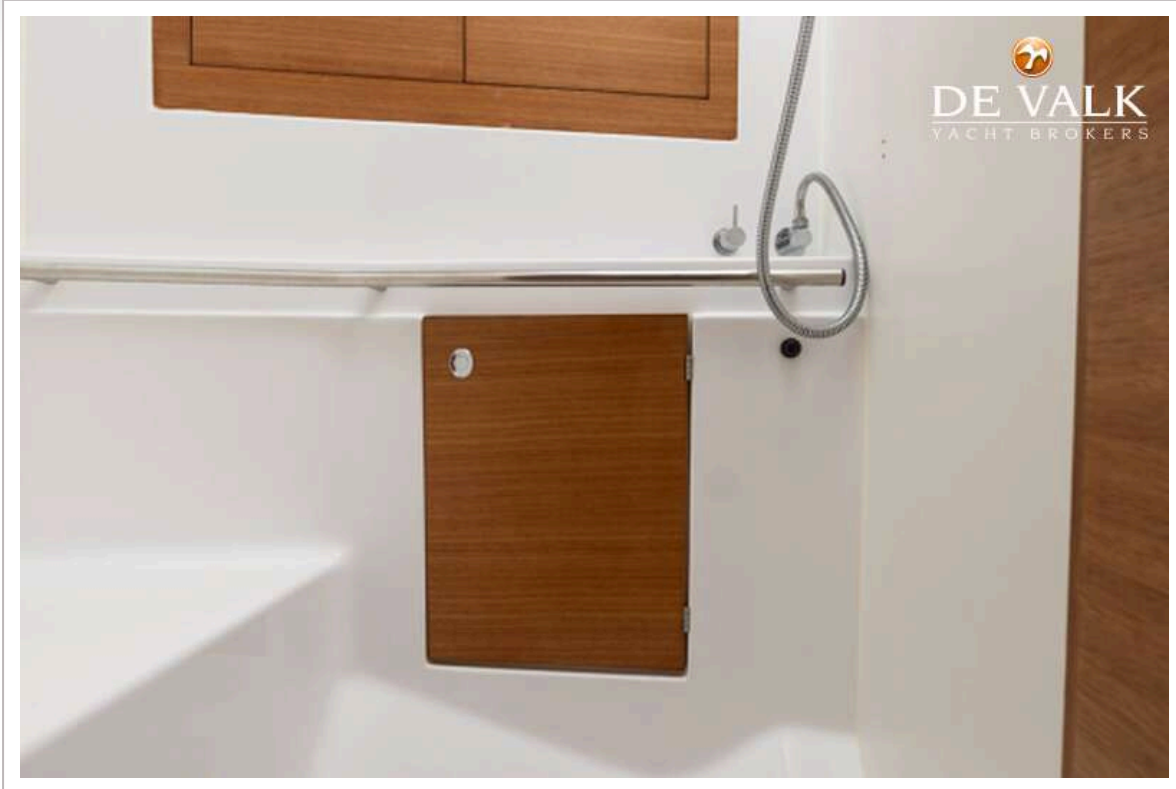
ELAN IMPRESSION 45.1



ELAN IMPRESSION 45.1



ELAN IMPRESSION 45.1



ELAN IMPRESSION 45.1

