



DE VALK  
YACHT BROKERS



## NAUTICAT 521



DE VALK  
YACHT BROKERS

## KOMMENTARE DES MAKLERS

Nauticat 521 "Orn" built in 1994 By the Nauticat shipyard in Finland. Four cabins, saloon, dinette, large aftdeck, central heating makes her ideal for long range voyages and life a board. Beautiful woodwork inside, constandy maintained, ready to go! Viewing possible by appointment, ask for her current location.

*Reinier van der Wolf*

## TECHNISCHE DATEN

<b>Maße</b>	15.60 x 4.60 x 2.20 (m)	<b>Werft</b>	Nauticat Yachts OY
<b>Baujahr</b>	1994	<b>Kabinen</b>	4
<b>Material</b>	GFK	<b>Kojen</b>	9
<b>Motor(en)</b>	1 x Ford Sabre model: 135L diesel	<b>PS/kW</b>	135.00 (PS), 99.36 (kW)
<b>Angebotspreis</b>	€ 330.000 (MwSt. Bezahlt)	<b>Liegeplatz</b>	beim Verkaufsburo

## KONTAKT

<b>Verkaufsbüro</b>	De Valk Monnickendam B.V.	<b>Telefon</b>	+31 (0)299 65 63 50
<b>Adresse</b>	Hoogedijk 6 1145 PM Katwoude NL	<b>E-Mail</b>	monnickendam@devalk.nl

## HAFTUNGS AUSSCHLUSS

Diese Angaben erfolgen nach bestem Wissen, können jedoch nicht garantiert werden.



## ALLGEMEIN

<b>Modell</b>	NAUTICAT 521
<b>Typ</b>	Segelyacht
<b>Rumpflänge (m)</b>	15,60
<b>Breite (m)</b>	4,60
<b>Tiefgang (m)</b>	2,20
<b>Baujahr</b>	1994
<b>Werft</b>	Nauticat Yachts OY
<b>Land</b>	Finnland
<b>Entwerfer</b>	Sparkman & Stephens
<b>Ballast (Ton)</b>	Blei in GFK   7.6 tonnes
<b>CE Norm</b>	A
<b>Rumpfmateri al</b>	GFK
<b>Rumpffarbe</b>	Blau
<b>Rumpfform</b>	Rundspant
<b>Art Kiel</b>	Flossen Kiel
<b>Material Aufbauten</b>	GFK
<b>Deckmaterial</b>	GFK
<b>Deck Finish</b>	Teak
<b>Deck Finish Aufbauten</b>	Teak
<b>Pflicht Bedeckung</b>	Teak   aftdeck
<b>Dorado Belufter</b>	ja
<b>Fenster Einfassung</b>	Aluminium
<b>Fenster Material</b>	Sicherheitsglas
<b>Decksluke</b>	Several deckhatches with aluminium frame
<b>Bullauge</b>	ja
<b>Treibstofftank (Liter)</b>	Edelstahl   Approx. 1700 litre diesel in two tanks
<b>Füllstandsanzeige (Treibstofftank)</b>	VDO
<b>Trinkwassertank (Liter)</b>	Edelstahl   Approx. 1800 litre in three tanks
<b>Füllstandsanzeige (Trinkwasser)</b>	VDO
<b>Fäkaelien Tank (Liter)</b>	Edelstahl   Approx. 240 litre



<b>Radsteuerung</b>	hydraulik
<b>Innerhalb Steuerung</b>	ja
<b>Aussen Steuerung</b>	ja

## UNTERKUNFT

<b>Kabinen</b>	4
<b>Kojen</b>	9
<b>Innen</b>	Teak
<b>Fussboden</b>	Wooden floor and carpet
<b>Achterdeck</b>	ja
<b>Decksalon</b>	ja
<b>Salon</b>	ja
<b>Heizung</b>	wasserheizung   Kabola HR300
<b>Heizung 2</b>	Diesel HeiBluft   Webasto 5500 EVO (02-2023)
<b>Achterkabine</b>	ja
<b>Speisezimmer</b>	ja
<b>Dinette</b>	ja
<b>Tür zum Achterdeck</b>	ja
<b>Kombüse</b>	ja
<b>Arbeitsfläche</b>	Corian   White coloured corian worktop
<b>Spülbecken</b>	Double sink
<b>Herd</b>	Husquarna Profinett 2 x gas and 2 x induction
<b>Dunstabsauge</b>	Husquarna build-in between the gas and induction plates
<b>Mikrowelle/Backofen Kombi</b>	Philips   Whirlpool Combimaster M920
<b>Kuhlschrank</b>	3 x Isothemp fridge
<b>Warmwasser System</b>	220V + Motor   50 litre Isothemp Basic Boiler
<b>Wasserdruck System</b>	elektrisch 2 x Par-Max HD4 freshwater pumps
<b>Geschirrspulmaschine</b>	Miele
<b>Eignerkabine</b>	Französisch Bett   In the stern
<b>Kleiderschrank</b>	hängend/Schublad/Regale
<b>Badezimmer</b>	en suite



Toilet	Jabsco
Toilette System	handbetrieb   (new toilet hoses 04-2024)
Handwaschbecken	ja
Dusche	ja
Gästekabine 1	Stockbett
Kleiderschrank	Regale
Gästekabine 2	Stockbett
Kleiderschrank	Regale
Badezimmer	gemeinsam
Toilette	ja
Toilette System	elektrisch   Vetus (2023) (new toilet hoses 04-2024)
Handwaschbecken	ja
Dusche	ja
Gästekabine 3	Doppelbett + Einzelbett   V-bed and single bed
Kleiderschrank	Regale und hängend
Waschmaschine/Trockner Kombi	Miele WT1 Selection wash/dry (2022)

## MASCHINEN

Motoranzahl	1
Marke	Ford Sabre
Typ	Model: 135L
PS	135
kW	99.36
Kraftstoffart	Diesel
Motorstunden	4219
Kühlungssystem Motor	indirekte Wärmetauscher
Antrieb	Schraubenwelle
Motor bedienung	Seilzug Kabel   Morse
Gewende getriebe	Velvet drive, model: 10-18-008
Bugschraube	elektrisch   Sidepower
Exhaust	wassergekühlt



<b>Wellen Drucklager</b>	Vetus size 10 flexible coupling
<b>Propeller Typ</b>	Segelstellung
<b>Propellerblätter</b>	3 bladed Max-prop feathering propeller
<b>Material Propellerwelle</b>	Edelstahl
<b>Propellerwelle schmierung</b>	Wasser
<b>Hand Bilgenpumpe</b>	ja
<b>Elektrische Bilgenpumpe</b>	ja
<b>Generator</b>	Westerbeke generator, Mastervolt alternator 24V/75amp
<b>Betriebsstunden Generator</b>	1506 hrs (11-2025)
<b>Starterbatterie</b>	1 x Exide 240ah (2024)
<b>Versorgungsbatterie</b>	3 x Exide 210ah (2019)
<b>Navigationsbatterie</b>	1 x Varta 95ah (2024)
<b>Bugschraubebatterie</b>	2x Bosch 190ah for the bowthruster and windlass (2022)
<b>Batterie Monitor</b>	Mastervolt Battery monitor BTM-I, Mastervolt charger control
<b>Batterie Ladegerät</b>	Mastervolt Chargemaster 24/20-3, Mastervolt 24/12-20
<b>Umwandler</b>	Victron Pure Sinewave 12/800, Mastervolt AC Master 12/350
<b>Landstrom</b>	mit Kabel
<b>Weitere Info</b>	New heat exchanger main engine 01-2024
<b>Weitere Info</b>	Engine room blower
<b>Weitere Info</b>	Separ fuel filter

## NAVIGATION

<b>Kompass</b>	Suunto type D-165
<b>Tiefenanziege</b>	Furuno FI50 multi
<b>Logge</b>	Furuno FI50 multi
<b>Windlupe anzeige</b>	Furuno FI50 wind, Furuno FI50 CH wind
<b>UKW</b>	Radio Ocean RO4800
<b>Portabel UKW</b>	Radio Ocean P4800
<b>Autopilot</b>	Furuno Navpilot
<b>Ruderwinkel Anzeige</b>	ja
<b>Radar</b>	Furuno



<b>GPS</b>	Philips AP navigator MK9
<b>Radar/GPS/Plotter</b>	Furuno Navnet 3D and Furuno MU152 monitor
<b>AIS Transponder</b>	Sailor 5051 AIS sart
<b>Epirb</b>	2024
<b>Navigation Beleuchtung</b>	ja
<b>Suchscheinwerfer</b>	ja
<b>Weitere Info</b>	Two deck Lights mounted on the mast

## AUSRÜSTUNG

<b>Spritzverdek</b>	ja
<b>Cockpit Tisch</b>	Teak table
<b>Badeplattform</b>	Small bathing platform with teak finish
<b>Badeleiter</b>	Stainless steel with teak steps
<b>Gangway</b>	Aluminium gangway
<b>Heckdusche</b>	Warm/cold
<b>Anker</b>	Stainless steel Ultra anchor 45KG
<b>Ankerkette</b>	Galvanized chain
<b>Ankerwinde</b>	elektrisch   Lofrance
<b>Deckwasche</b>	ja
<b>Ausserborder Halterung</b>	Mounted on the davits
<b>Davits</b>	Edelstahl Simpson davits model 400
<b>Davits bedienung</b>	handbetrieb
<b>Deck Kran</b>	handbetrieben   Single stainless steel deck crane
<b>See Reling</b>	Stainless steel/ wire /wooden sea railing
<b>Zupackenschiene (aufbauten)</b>	Edelstahl
<b>Seiten-Einstieg Seereling</b>	PS / BB / stern opening gates
<b>Heckkorb</b>	Stainless steel pushpit
<b>Bugkorb</b>	Stainless steel pulpit
<b>Rettungsinsel</b>	Container   Zodiac
<b>Rettungsinsel (Pers)</b>	ja
<b>Letzte Wartung Rettungsinsel</b>	11-2022



Scheibenwischer	3x
Rahmen heizung	ja
Horn	ja
Fenderkissen	ja
Festmacher	ja
TV	LG flatscreen
Radio-CD Spieler	Pioneer DH-P88 RSII
Uhr - Barometer	Schatz clock and barometer
Feuerloscher	ja
Feuerloscher in Maschine Raum	ja
Weitere Info	Magma BBQ

## RIGG

Rig	ja
Stehendes Gut	Drahtseil
Marke Mast	Seldén
Material Mast	Aluminium
Salings	3x
Großsegel	2 mainsails
Rollgroß Anlage	Selden Furlex Hydraulic in mast furling
Kutter Stag	Selden Furlex hydraulic furling
Fock	2 x jib
Genua	2x genoa
Rollreffanlage	Selden Furlex Hydraulic furling
Gennaker	1 x gennaker
Reff Vorrichtung	Rollgross im Mast
Baumniederholer	mechanisch und Talje   Selden
Spi-Baum	Aluminium   Selden Spi-pole
Weitere Info	Lewmar winches: 1 x 40, 1x7, 1 x 30 self tailing, 2 x 58 self tailing, 2 x 40 self tailing, 2 x 62 hydraulic self tailing



# NAUTICAT 521



# NAUTICAT 521



# NAUTICAT 521



# NAUTICAT 521



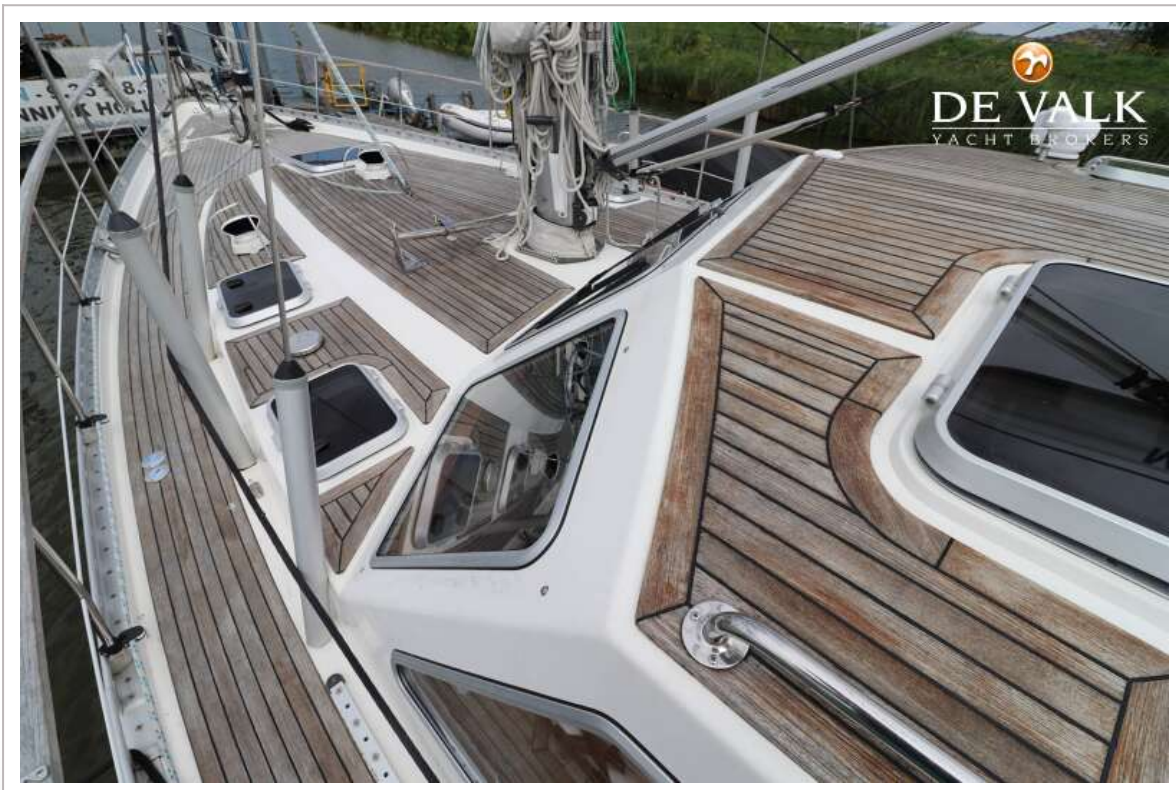
# NAUTICAT 521



# NAUTICAT 521



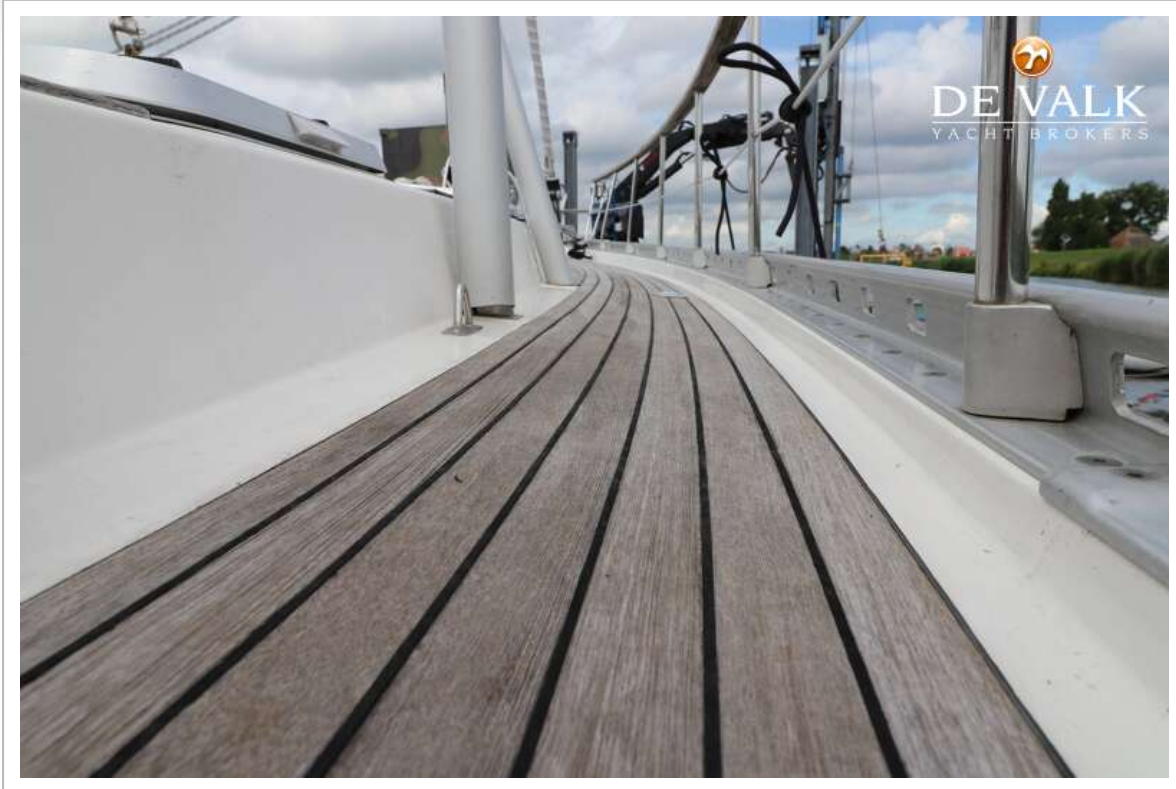
# NAUTICAT 521



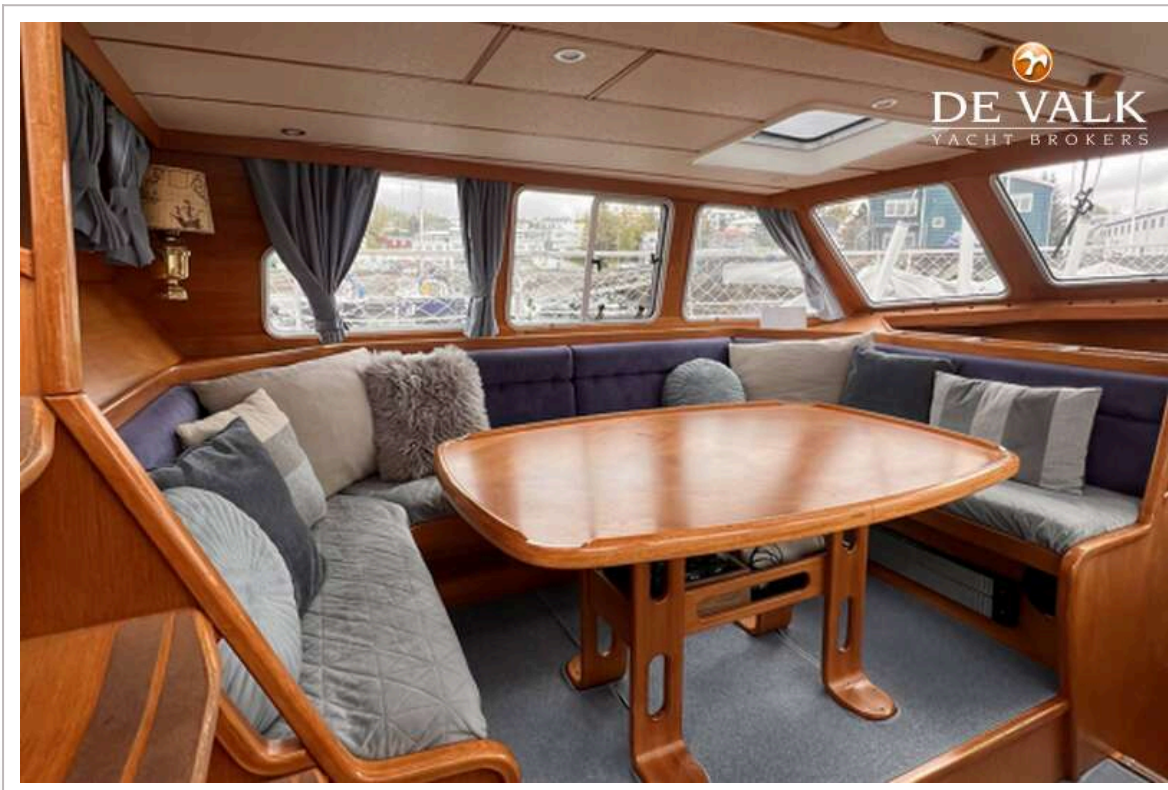
# NAUTICAT 521



# NAUTICAT 521



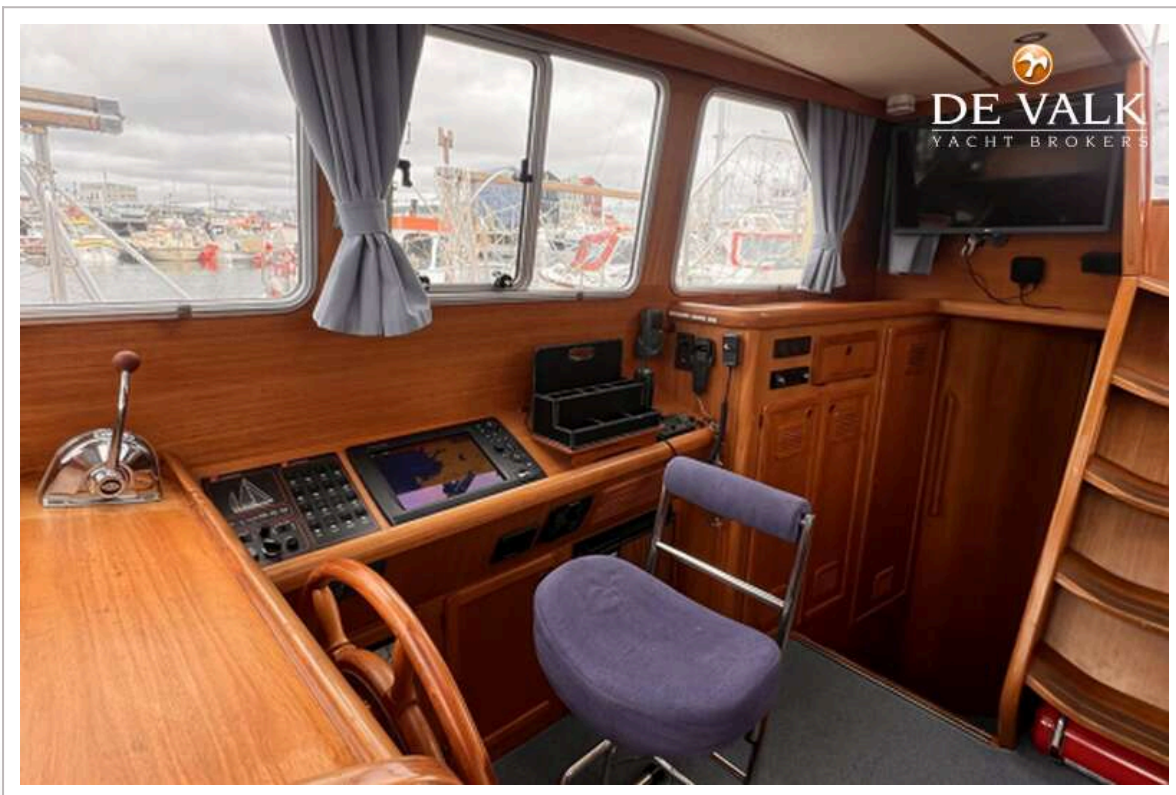
# NAUTICAT 521



# NAUTICAT 521



# NAUTICAT 521



# NAUTICAT 521



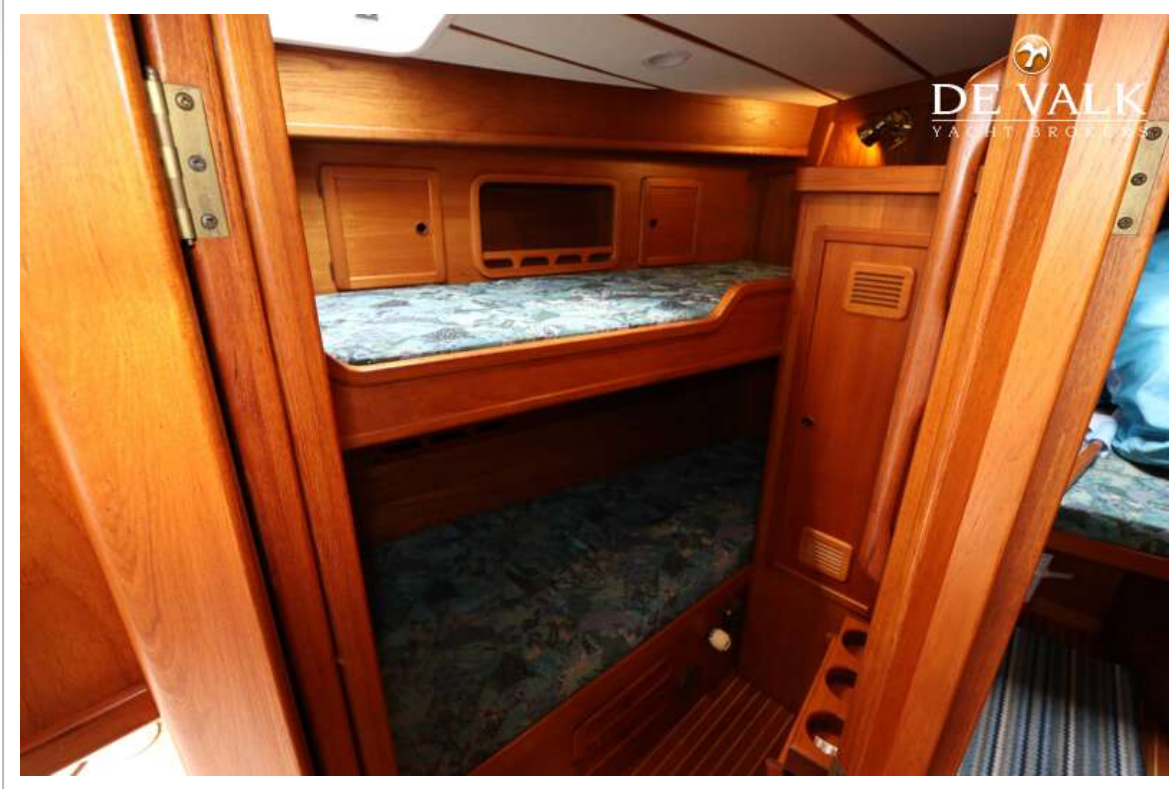
# NAUTICAT 521



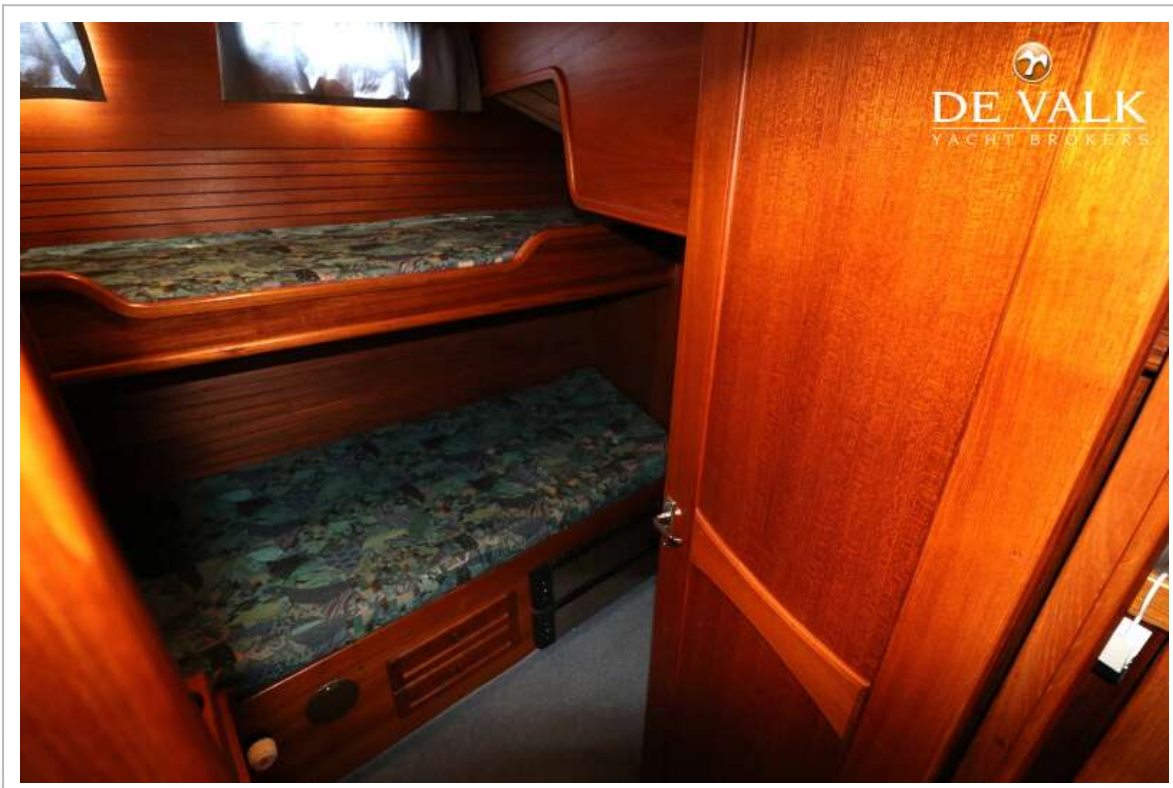
# NAUTICAT 521



# NAUTICAT 521



# NAUTICAT 521



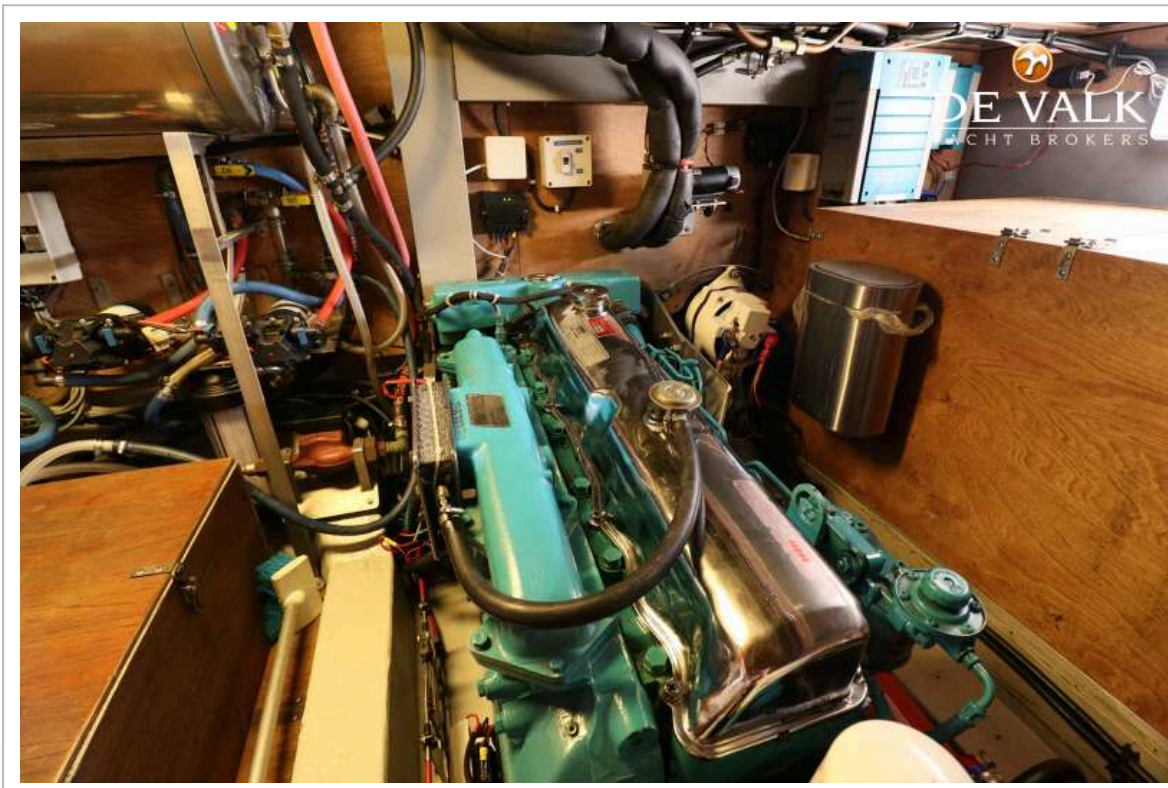
# NAUTICAT 521



# NAUTICAT 521



# NAUTICAT 521



# NAUTICAT 521



# NAUTICAT 521

