



DE VALK  
YACHT BROKERS



## GALEON 380 FLY



DE VALK  
YACHT BROKERS

## KOMMENTARE DES MAKLERS

Galeon 380 FLY "Gakima" built in 2000 by the P.P.H.U. GALEON shipyard in Gdansk. Easy handling due her Twin Volvo Penta diesel engines and bow thruster. Two cabins and bathroom (shower/washbowl/toilet), galley, saloon, cockpit, and flybridge with helmposition and sunbed. Furthermore equipped with a Victron battery charger and inverter and Scheppach generator. This motor yacht is not located in our sales marina, viewing possible by appointment,

*Reinier van der Wolf*

## TECHNISCHE DATEN

<b>Maße</b>	11.49 x 3.73 x 0.72 (m)	<b>Werft</b>	P.P.H.U. GALEON, Gdansk
<b>Baujahr</b>	2000	<b>Kabinen</b>	2
<b>Material</b>	GFK	<b>Kojen</b>	4
<b>Motor(en)</b>	2 x Volvo Penta AD41P-A diesel	<b>PS/kW</b>	2 x 200.00 (PS), 147.20 (kW)
<b>Angebotspreis</b>	€ 119.500 (MwSt. )	<b>Liegeplatz</b>	

## KONTAKT

<b>Verkaufsbüro</b>	De Valk Monnickendam B.V.	<b>Telefon</b>	+31 (0)299 65 63 50
<b>Adresse</b>	Hoogedijk 6 1145 PM Katwoude NL	<b>E-Mail</b>	monnickendam@devalk.nl

## HAFTUNGSAUSSCHLUSS

Diese Angaben erfolgen nach bestem Wissen, können jedoch nicht garantiert werden.



## ALLGEMEIN

<b>Modell</b>	GALEON 380 FLY
<b>Typ</b>	Motoryacht
<b>Rumpflänge (m)</b>	11,49
<b>Breite (m)</b>	3,73
<b>Tiefgang (m)</b>	0,72
<b>Baujahr</b>	2000
<b>Werft</b>	P.P.H.U. GALEON, Gdansk
<b>Land</b>	Polen
<b>Gewicht (t)</b>	10
<b>CE Norm</b>	B
<b>Rumpfmateri al</b>	GFK
<b>Rumpffarbe</b>	Weiß
<b>Rumpfform</b>	Deep-V
<b>Material Aufbauten</b>	GFK
<b>Stossliste</b>	Gummi
<b>Deckmaterial</b>	GFK
<b>Deck Finish</b>	Antirutsch Belag
<b>Pflicht Bedeckung</b>	Teak
<b>Fenster Einfassung</b>	Aluminium
<b>Fenster Material</b>	Sicherheitsglas
<b>Decks Luke</b>	ja
<b>Flybridge</b>	ja
<b>Flybridge Persenning</b>	ja
<b>Radar Träger</b>	klappbar
<b>Füllstandsanzeige (Treibstofftank)</b>	Wema
<b>Füllstandsanzeige (Trinkwasser)</b>	Wema
<b>Füllstandsanzeige (Fakaelientank)</b>	Wema
<b>Radsteuerung</b>	hydraulik
<b>Innerhalb Steuerung</b>	ja
<b>Radsteuerung auf Flybridge</b>	ja



## UNTERKUNFT

Kabinen	2
Kojen	4
Innen	ja
Einteilung	Owners cabin with French berth in te front, bathroom, guest cabin, galley, helmstpostion, saloon, cockpit.
Fussboden	Holz Carpet in the saloon and cabins, wood in the galley and bathroom
Offenen Cockpit	ja
Salon	ja
Heizung	Diesel Heißluft   Ardic
Heizung 2	wasserheizung   Warmwater heating system on the boiler
Klima Anlage	Webasto FCF
Schiebetür zum Cockpit	ja
Kombüse	ja
Arbeitsfläche	Marmor
Spülbecken	Edelstahl   Double stainless steel sink
Herd	Induktion   Steba single burner induction stove
Mikrowelle/Backofen Kombi	Micromaxx
Kuhlschrank	Isothemp with freezing compartment
Warmwasser System	220V + Motor   Isothemp boiler
Wasserdruck System	elektrisch
Eignerkabine	Französisch Bett
Kleiderschrank	hängend/Schublad/Regale
Badezimmer	getrennt
Toilet	ja
Toilette System	elektrisch
Handwaschbecken	ja
Dusche	ja
Gästekabine 1	Doppelbett
Kleiderschrank	Regale und hängend



## MASCHINEN

<b>Motoranzahl</b>	2
<b>Marke</b>	Volvo Penta
<b>Typ</b>	AD41P-A
<b>PS</b>	200
<b>kW</b>	147.20
<b>Kraftstoffart</b>	Diesel
<b>Kühlungssystem Motor</b>	indirekte Wärmetauscher
<b>Antrieb</b>	Z-drive
<b>Motor bedienung</b>	Seilzug Kabel   Volvo Penta
<b>Bugschraube</b>	elektrisch
<b>Propellerblätter</b>	Duoprop
<b>Hand Bilgenpumpe</b>	ja
<b>Elektrische Bilgenpumpe</b>	ja
<b>Generator</b>	Scheppach generator 4Kva
<b>Starterbatterie</b>	2 x 165 ah Sportline
<b>Versorgungsbatterie</b>	2 x 165 ah Sportline
<b>Batterie Monitor</b>	Victron BMV-501
<b>Batterie Ladegerät</b>	Victron Blue Smart charger 12/30-3 outputs
<b>Umwandler</b>	Victron Phoenix inverter Smart 12/1600
<b>Landstrom</b>	mit Kabel
<b>Trimklappen</b>	QL trimtabs

## NAVIGATION

<b>Kompass</b>	Plastimo liquid compass
<b>Kompass auf der Flybridge</b>	Plastimo liquid compass
<b>Tiefenanziege</b>	Raytheon ST60 Depht
<b>Logge</b>	Raytheon ST60 Speed
<b>UKW</b>	Standart Horizon Explorer Vhf
<b>Navigation Beleuchtung</b>	ja



## AUSRÜSTUNG

Kuchenbude	ja
Bimini	On the flybridge
Cockpit Polster	ja
Badeplattform	ja
Badeleiter	Edelstahl
Heck-Tur	ja
Heckdusche	ja
Anker	Stainless steel 15kg
Ankerkette	Galvanized chain
Ankerwinde	elektrisch   Lofrance
See Reling	Edelstahl
Zupackenschiene (aufbauten)	Edelstahl
Scheibenwischer	2x
Rahmen heizung	For the front windows in the saloon.
Horn	ja
Fenderkissen	ja
Festmacher	ja
TV	Samsung
Radio	Caliber RMD 057 DAB
Uhr - Barometer	Clock (defect) and barometer
Weitere Info	Sunbed on the flybridge



# GALEON 380 FLY



# GALEON 380 FLY



# GALEON 380 FLY



# GALEON 380 FLY



# GALEON 380 FLY



# GALEON 380 FLY



# GALEON 380 FLY



# GALEON 380 FLY



# GALEON 380 FLY



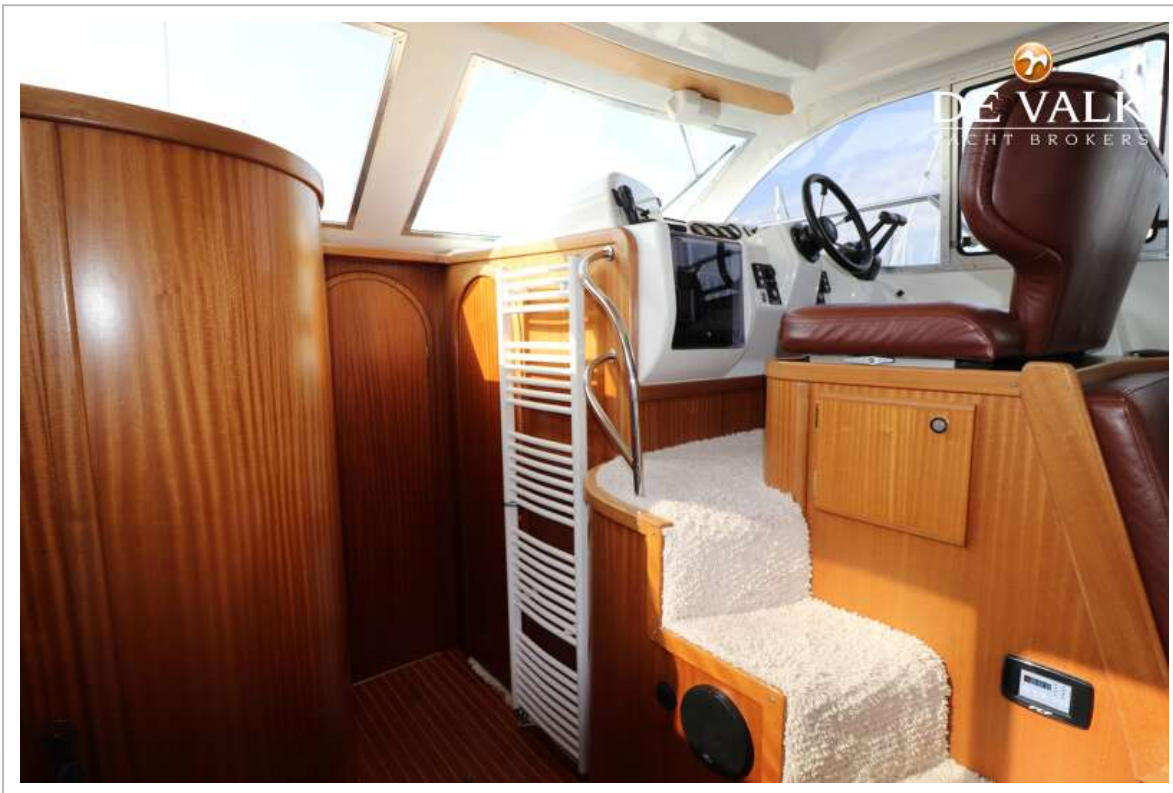
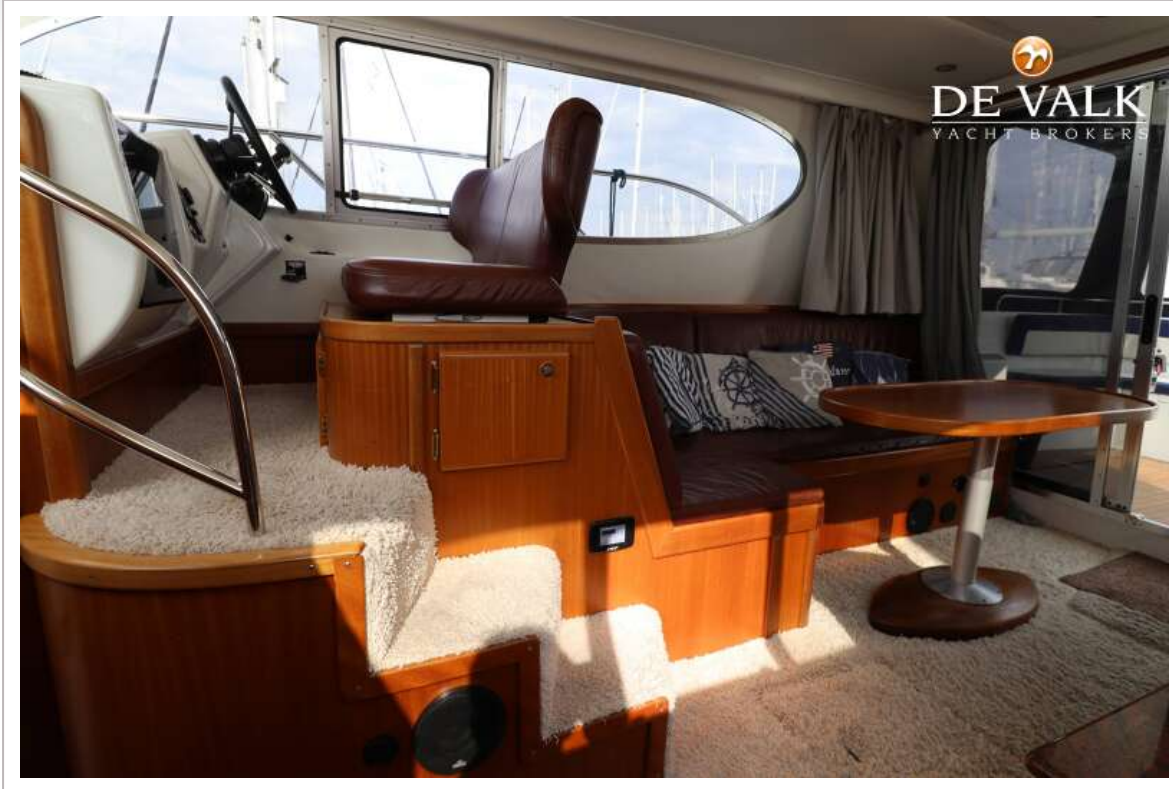
# GALEON 380 FLY



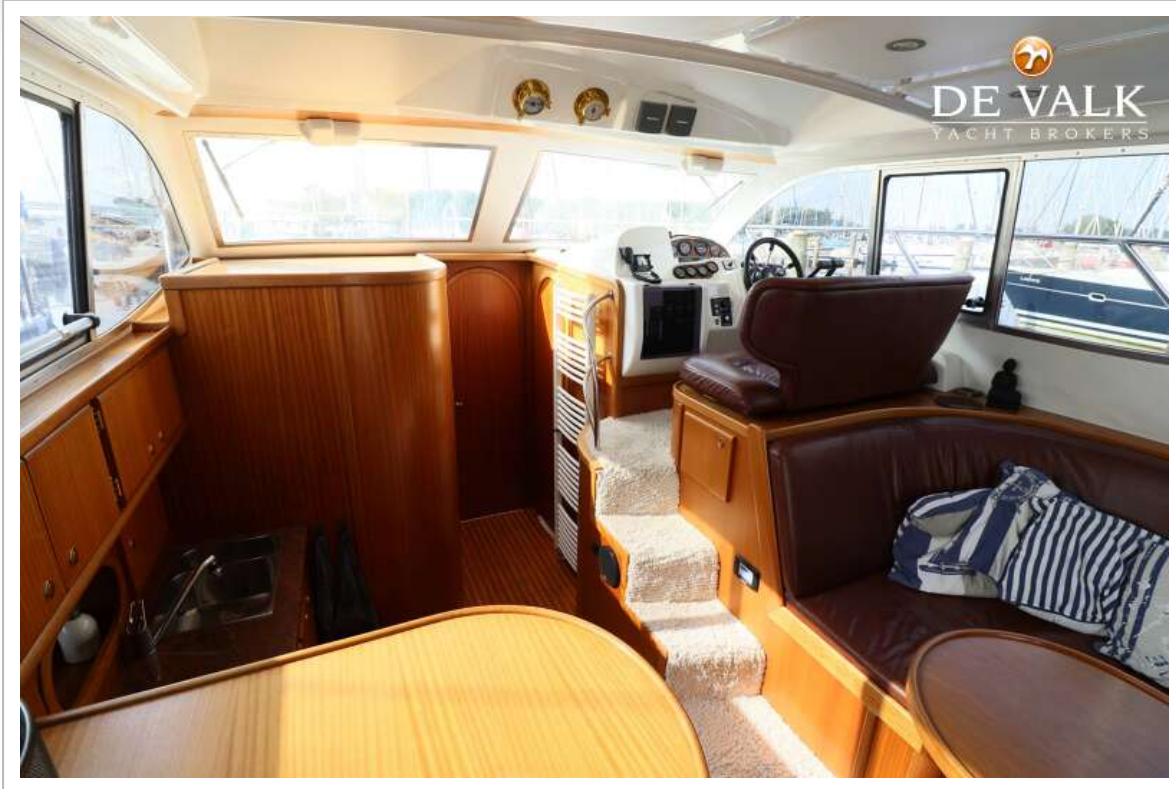
# GALEON 380 FLY



# GALEON 380 FLY



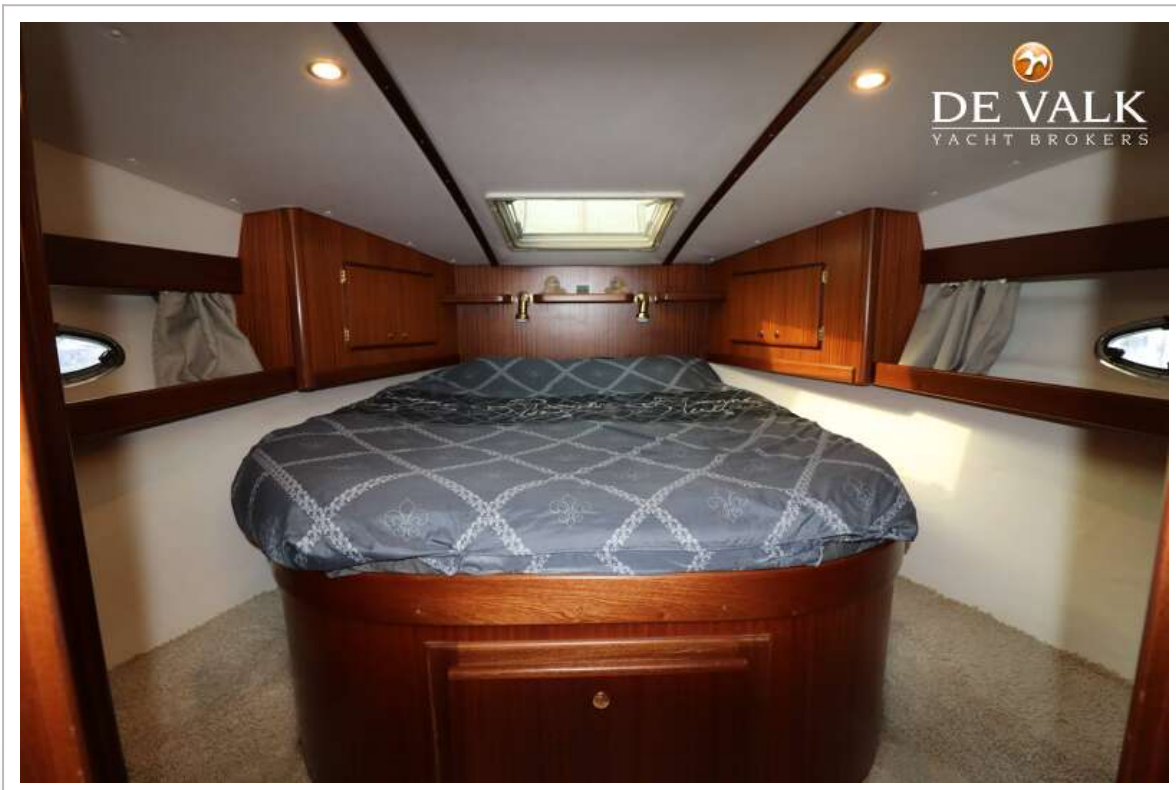
# GALEON 380 FLY



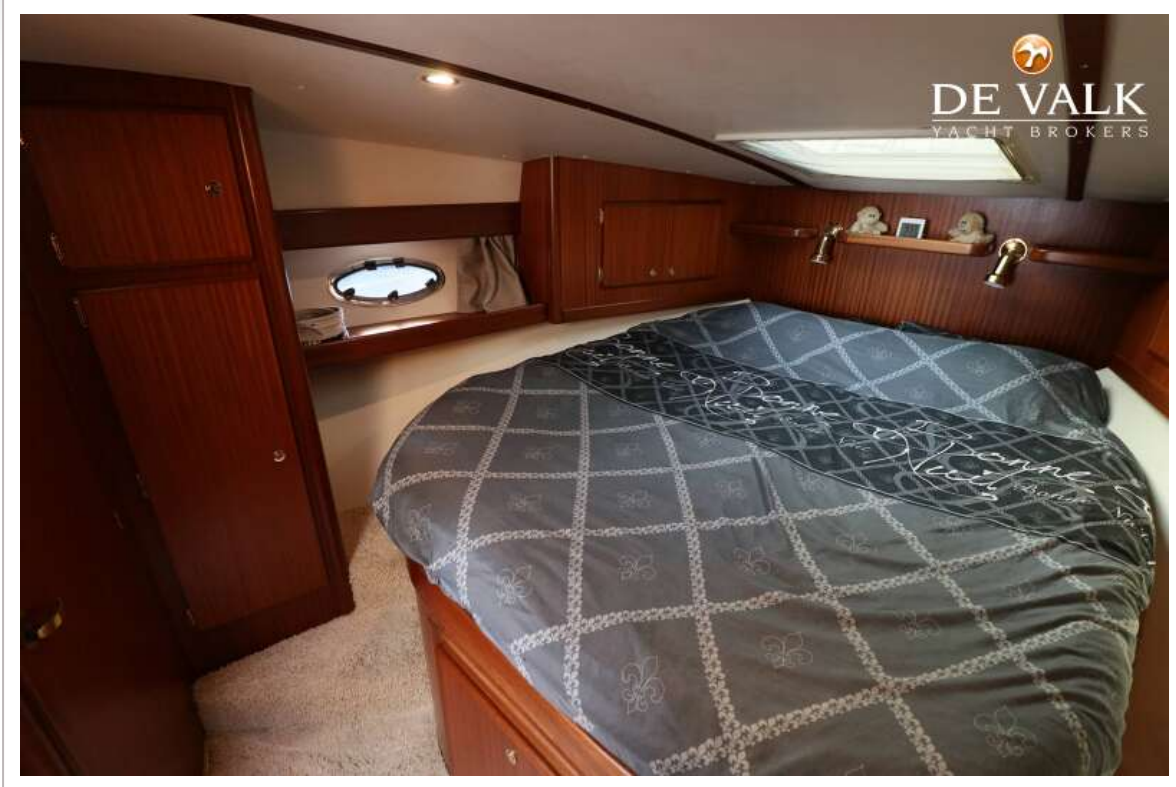
# GALEON 380 FLY



# GALEON 380 FLY



# GALEON 380 FLY



# GALEON 380 FLY



# GALEON 380 FLY



# GALEON 380 FLY



# GALEON 380 FLY

