



DE VALK
YACHT BROKERS



HALLBERG RASSY 342



DE VALK
YACHT BROKERS

KOMMENTARE DES MAKLERS

This well-maintained Hallberg-Rassy 342 is a perfect example of Swedish craftsmanship and sailing performance. Designed for comfort and safety, she offers excellent handling both at sea and in the harbour. The yacht has been lovingly cared for by her owner and is in very good condition. Recently upgraded with modern navigation equipment, she is ready for more adventures. The spacious and warm mahogany interior, combined with her solid build quality, makes her ideal for longer trips or weekends away. A rare opportunity to own a high-quality cruiser with thoughtful updates. located Hindeloopen.

Hans Visser

TECHNISCHE DATEN

Maße	10.32 x 3.42 x 1.82 (m)	Werft	Hallberg Rassy Varvet AB
Baujahr	2009	Kabinen	2
Material	GFK	Kojen	6
Motor(en)	1 x Volvo D1-30F diesel	PS/kW	29.00 (PS), 21.34 (kW)
Angebotspreis	€ 189.000 (MwSt. Beahlt)	Liegeplatz	beim Verkaufsburo

KONTAKT

Verkaufsbüro	De Valk Hindeloopen B.V.	Telefon	+31 514 52 40 00
Adresse	Oosterstrand 1 8713 JS Hindeloopen NL	E-Mail	hindeloopen@devalk.nl

HAFTUNGSAUSSCHLUSS

Diese Angaben erfolgen nach bestem Wissen, können jedoch nicht garantiert werden.



ALLGEMEIN

Modell	HALLBERG RASSY 342
Typ	Segelyacht
Rumpflänge (m)	10,32
Wasserlinienlänge (m)	9,09
Breite (m)	3,42
Tiefgang (m)	1,82
Durchfahrtshöhe (m)	17,00
Stehhöhe (m)	1,95
Baujahr	2009
Werft	Hallberg Rassy Varvet AB
Land	Schweden
Entwerfer	German Frers
Gewicht (t)	5,3
Ballast (Ton)	Blei 1,9 t
CE Norm	A
Rumpfmateriäl	GFK
Rumpffarbe	Weiß
Rumpfform	Rundspant
Art Kiel	Flossen Kiel
Material Aufbauten	GFK
Stossliste	Edelstahl
Deckmaterial	GFK
Deck Finish	Teak lightly sanded in 2021
Deck Finish Aufbauten	Antirutsch Belag
Pflicht Bedeckung	Teak lightly sanded in 2021
Antifouling (Jahr)	2025
Dorado Belufter	2x
Fenster Einfassung	Aluminium
Fenster Material	Sicherheitsglas
Decks Luke	2x Lewmar



Bullauge	Aluminium 10x
Treibstofftank (Liter)	Edelstahl 165 ltr.
Füllstandsanzeige (Treibstofftank)	ja
Trinkwassertank (Liter)	Edelstahl 265 ltr.
Füllstandsanzeige (Trinkwasser)	ja
Fäkaelien Tank (Liter)	Edelstahl 50 ltr.
Fäkaelien Tankablauf	Deck Verbindung + Pumpe
Aussen Steuerung	ja
Pinne	With tiller extension

UNTERKUNFT

Kabinen	2
Kojen	6
Innen	Mahagoni
Einteilung	Private
Fussboden	Teak und Holly
Offenen Cockpit	ja
Standhöhe Salon (m)	1,90 mtr.
Heizung	Diesel Heißluft Webasto Air Top Evo 3900
Navigation Zenter	ja
Kartentisch	ja
Achterkabine	ja
Umbaubar Koje	ja
Schiebetür zum Cockpit	ja
Kombüse	L shaped
Arbeitsfläche	Duropol
Spülbecken	Edelstahl Double
Herd	Gas Eno 2 burner
Ofen	In cooker
Kuhlschrank	Isotherm 12V
Warmwasser System	220V + Motor Boiler Isotherm 10



Wasserdruck System	elektrisch
Eignerkabine	V-Bett
Länge Bett (m)	2,14 mtr.
Kleiderschrank	Regale und hängend
Badezimmer	gemeinsam
Toilet	getrennt
Toilette System	handbetrieb Jabsco
Handwaschbecken	im Badezimmer
Dusche	gemeinsam
Gästekabine 1	Doppelbett
Länge Bett (m)	2,16 mtr.
Badezimmer	ja
Weitere Info	All electronics renewed 2022

MASCHINEN

Motoranzahl	1
Marke	Volvo
Typ	D1-30F
PS	29
kW	21.34
Kraftstoffart	Diesel
Höchstgeschwindigkeit (Kn)	7,5
Marschgeschwindigkeit (Kn)	6
Verbrauch (l/h)	2,5
Kühlungssystem Motor	indirekte Wärmetauscher
Antrieb	Saildrive
Saildrive Dichtung	Last replacement winter 2015/2016
Motor bedienung	Seilzug Kabel
Gewende getriebe	ja
Propeller Typ	falt Flexofold & spare original Gori 2 blade
Propellerblätter	3



Hand Bilgenpumpe	ja
Elektrische Bilgenpumpe	ja
Bilge Alarm	ja
Elektrische Anlage	12 V DC & 220 V AC
Batterien	Centrally placed at base of the mast
Starterbatterie	VMF sportline 12V 60 Ah 2024
Versorgungsbatterie	2x Trojan T125 Deep-Cycle 2025
Batterie Monitor	Victron 712
Batterie Ladegerat	Victron Blue Solar charge controller Victron Phonix 12V 30 A
Dioden-Batterie-Koppler	ja
Landstrom	mit Kabel
Weitere Info	New alternator 2025
Weitere Info	Recorded in two DMI engine computers

NAVIGATION

Kompass	Sestrel magnetic
Elektrisches Kompass	Brooks & Gatehouse fluxgate precision 9 2022
Multi Control Display	2x Brooks & Gatehouse Triton 2 2023
Tiefenanziege/Logge	Airmar ST800 Data on: Brooks & Gatehouse 2022
Logge	Brooks & Gatehouse 2022
Windlupe anzeige	Brooks & Gatehouse WS 310 2022
UKW	Icom IC-M603
Portabel UKW	Icom IC-M15
Autopilot	Backup tillerpilot & windsteer option via NAC 3
Ruderwinkel Anzeige	Brooks & Gatehouse new Jefa LD100 electromechanical ram
GPS	Furuno GP-39
Plotter/GPS	Brooks & Gatehouse Zeus S3s 9" 2023 installed 2024
AIS Transceiver	Icom transponder displayed on NMEA 2000 network
Navigation Beleuchtung	ja
Weitere Info	NMEA 2000 network connecting various displays, sensors 2021
Weitere Info	AIS transponder operates with dedicated Antenna



AUSRÜSTUNG

Feste Fenster	ja
Spritzverdek mit Griffbügel	2018 & original Hallberg Rassy needs new windows
Kuchenbude	2018 & original Hallberg Rassy needs new windows
Winterplane	For covering full ship
Cockpit Polster	ja
Cockpit Tisch	ja
Badeplattform	ja
Badeleiter	ja
Heck-Tur	ja
Heckdusche	ja
Anker	ja
Ankerkette	ja
Anker 2	ja
Ankerkette	ja
Davits	Removable
See Reling	ja
Zupackenschiene (aufbauen)	Teak
Heckkorb	ja
Bugkorb	ja
Markierboje	ja
Sicherheitsleine auf Deck	ja
Fenderkissen	7x
Festmacher	10x
Reserve Teilen	ja
Werkzeug	ja
Radio-CD Spieler	Fusion RA70 bluetooth
Lautsprecher im Salon	ja
Feuerloscher	2x
Weitere Info	CO2 alarm

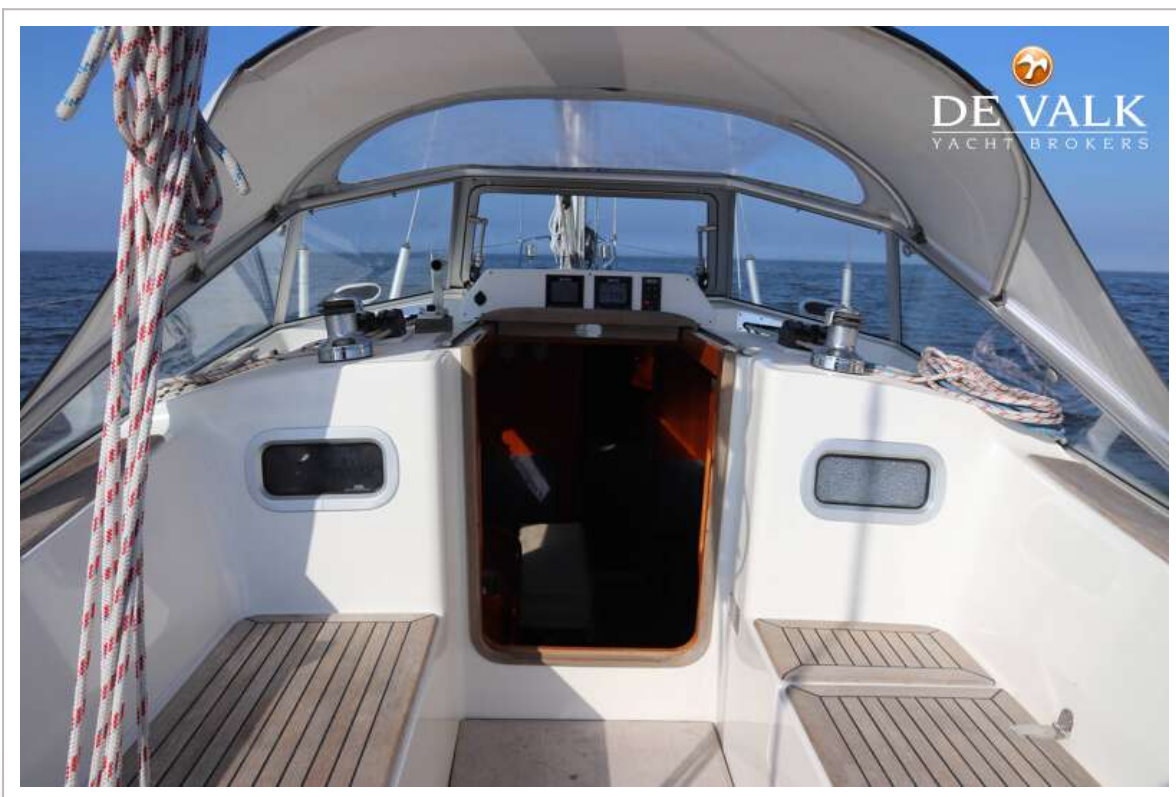


RIGG

Rig	Fraktionell
Stehendes Gut	Drahtseil Original last inspected 2021 several sheaves replaced
Marke Mast	Seldén
Material Mast	Aluminium
Salings	2 sets swept aft
Großsegel	ja
Durchelatted großsegel	2019 Wittewrongel & original elvstrom
Fock	Original North heavy weather
Genua	2018 Wittewrongel 105%
Rollreffanlage	Furlex S200
Code Zero	2024 see also gennacker for handling
Gennaker	With Karver top-down furling system on anti-torsion cable
Spi	ja
Reff Vorrichtung	Reffleinen
Achterstag Spanner	mechanisch
Baumniederhohler	Gasdruckfeder Selden
Primare Schot Winschen	2x Lewmar 40 2 speed self tailing
Sekundaire Schot Winschen	2x Lewmar 40 2 speed self tailing
Fall Winschen	2x Lewmar 16 self tailing
Spi-Baum	Twin & twin halyards



HALLBERG RASSY 342



HALLBERG RASSY 342



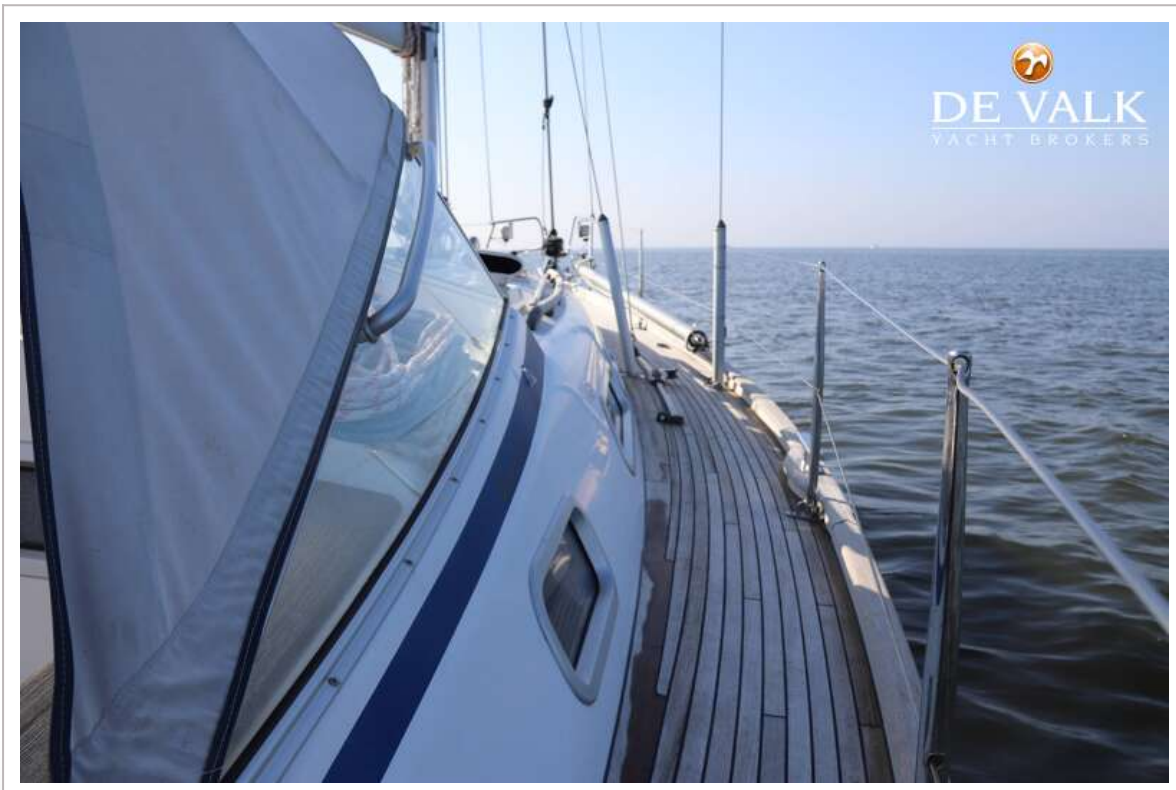
HALLBERG RASSY 342



HALLBERG RASSY 342



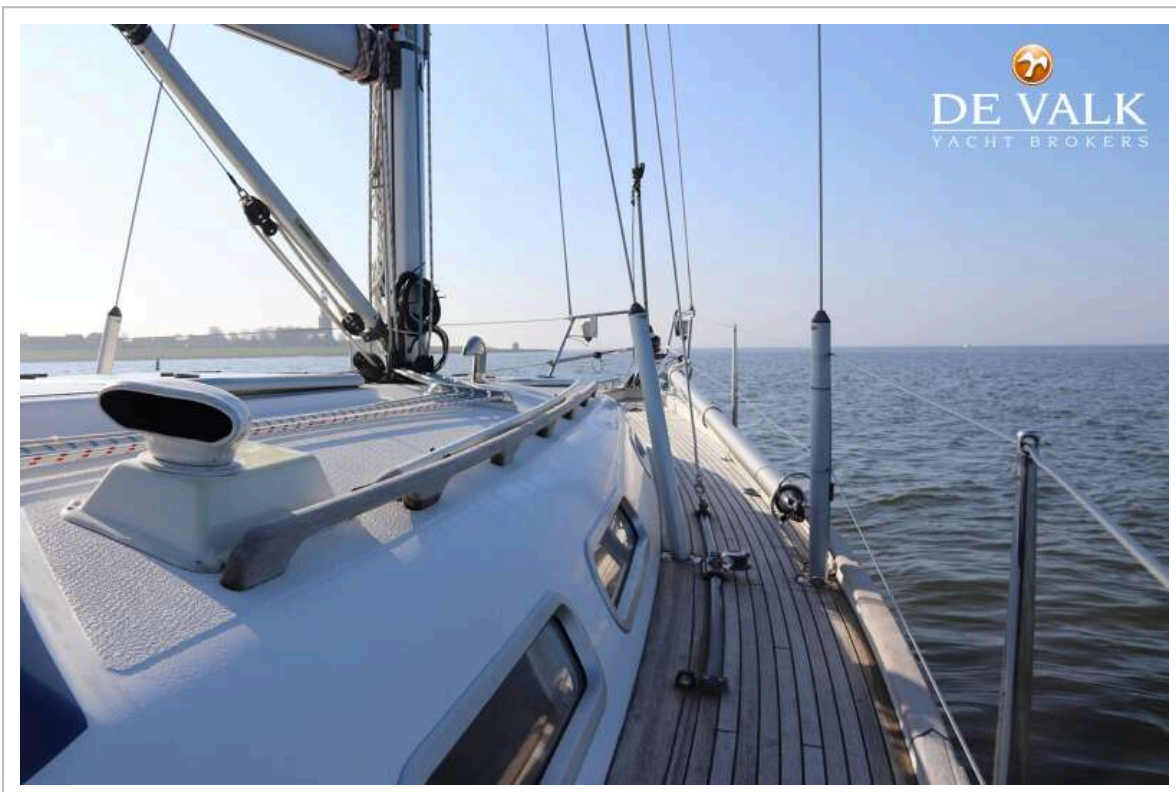
HALLBERG RASSY 342



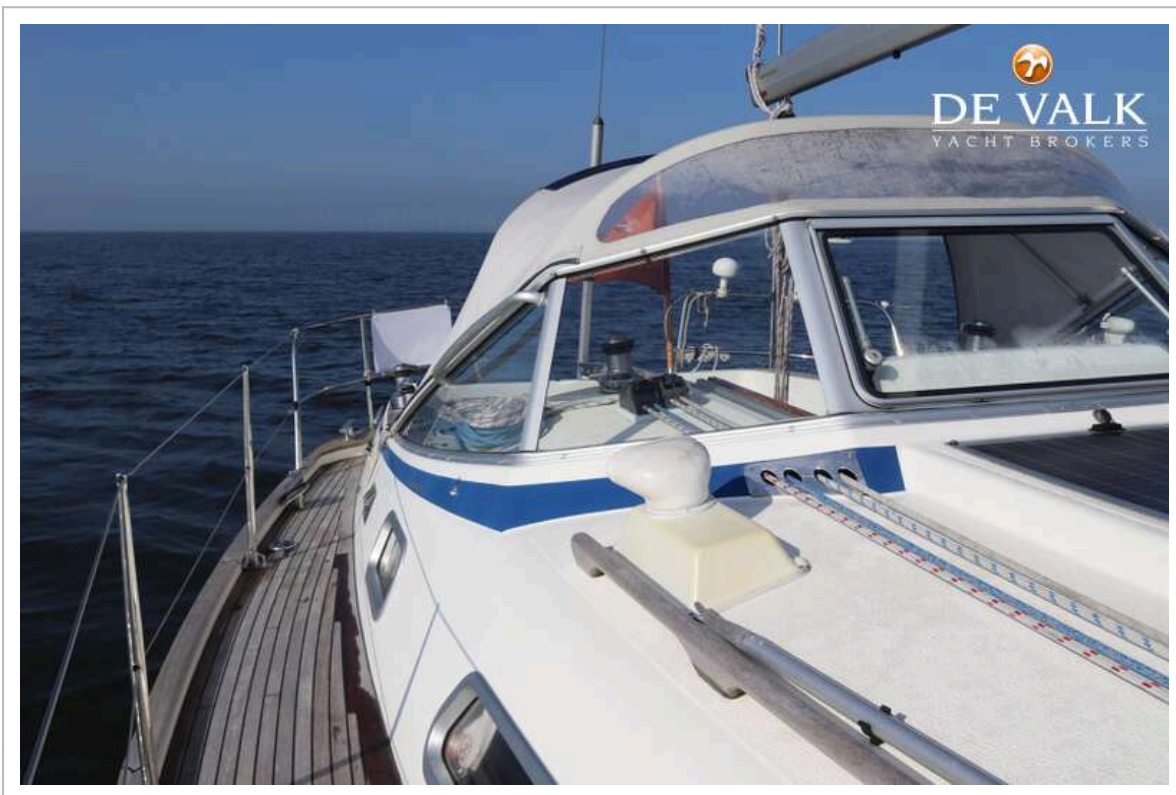
HALLBERG RASSY 342



HALLBERG RASSY 342



HALLBERG RASSY 342



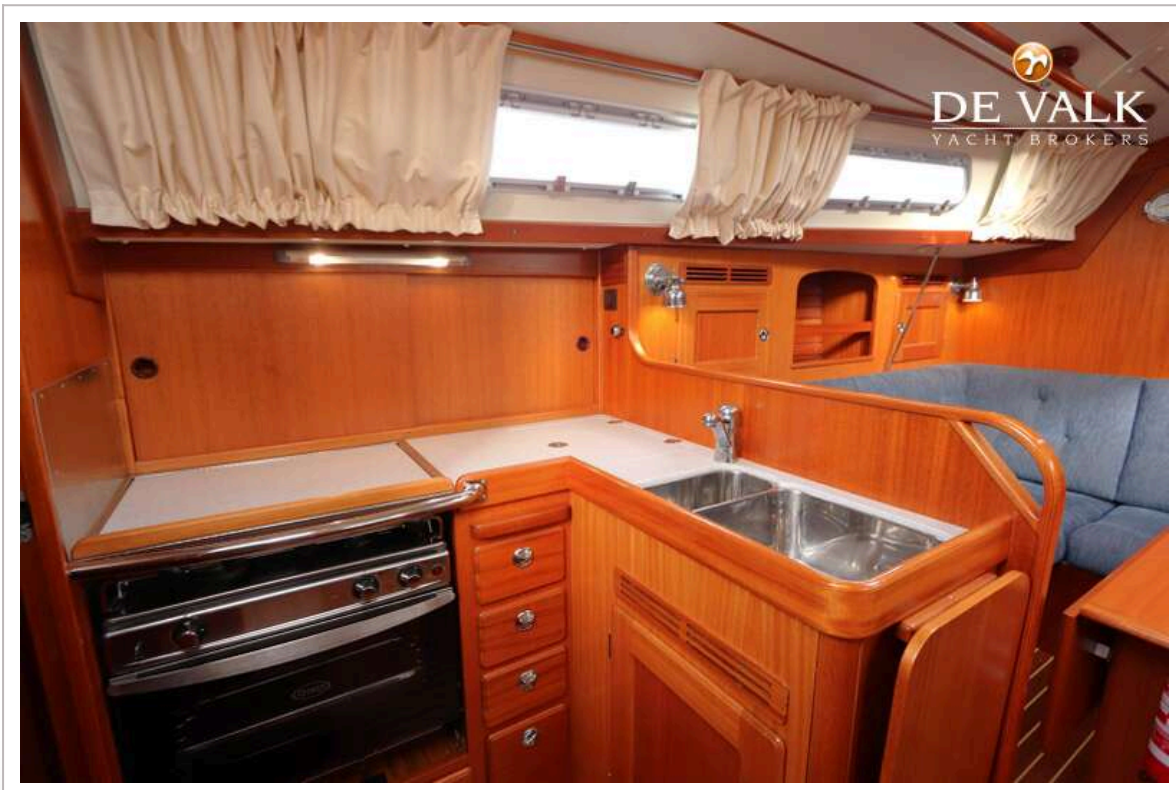
HALLBERG RASSY 342



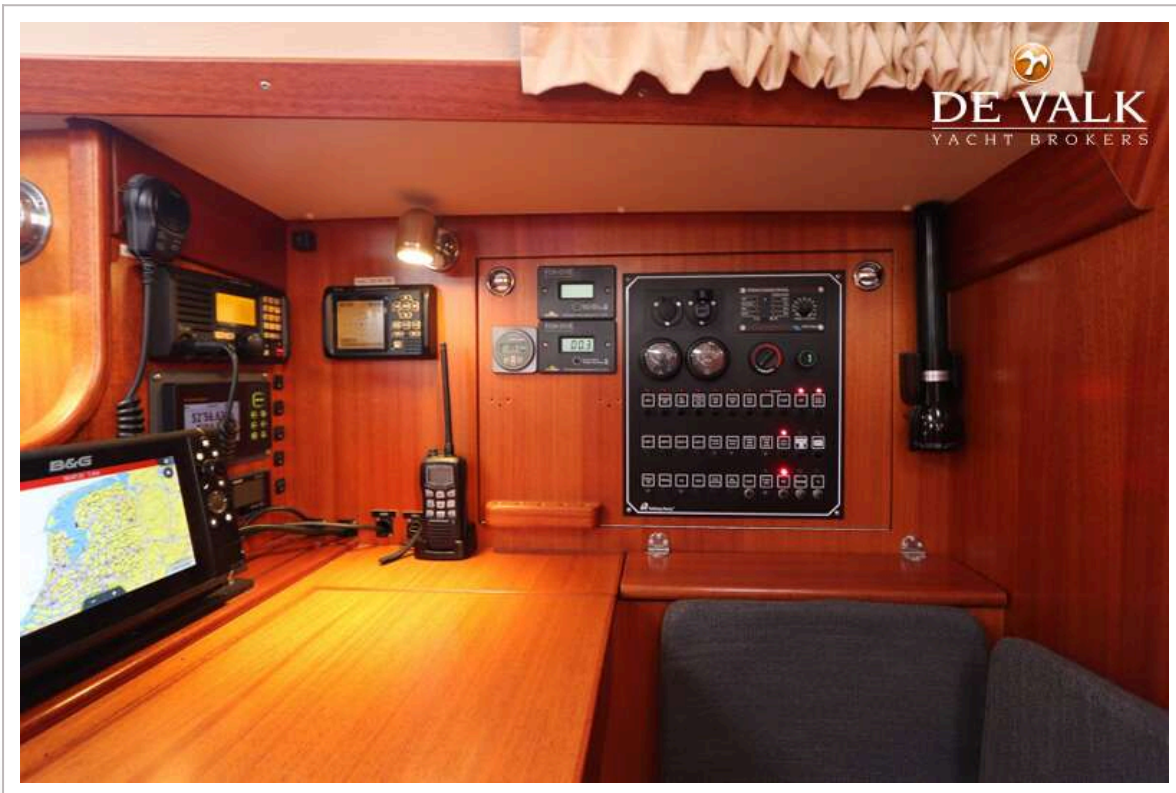
HALLBERG RASSY 342



HALLBERG RASSY 342



HALLBERG RASSY 342



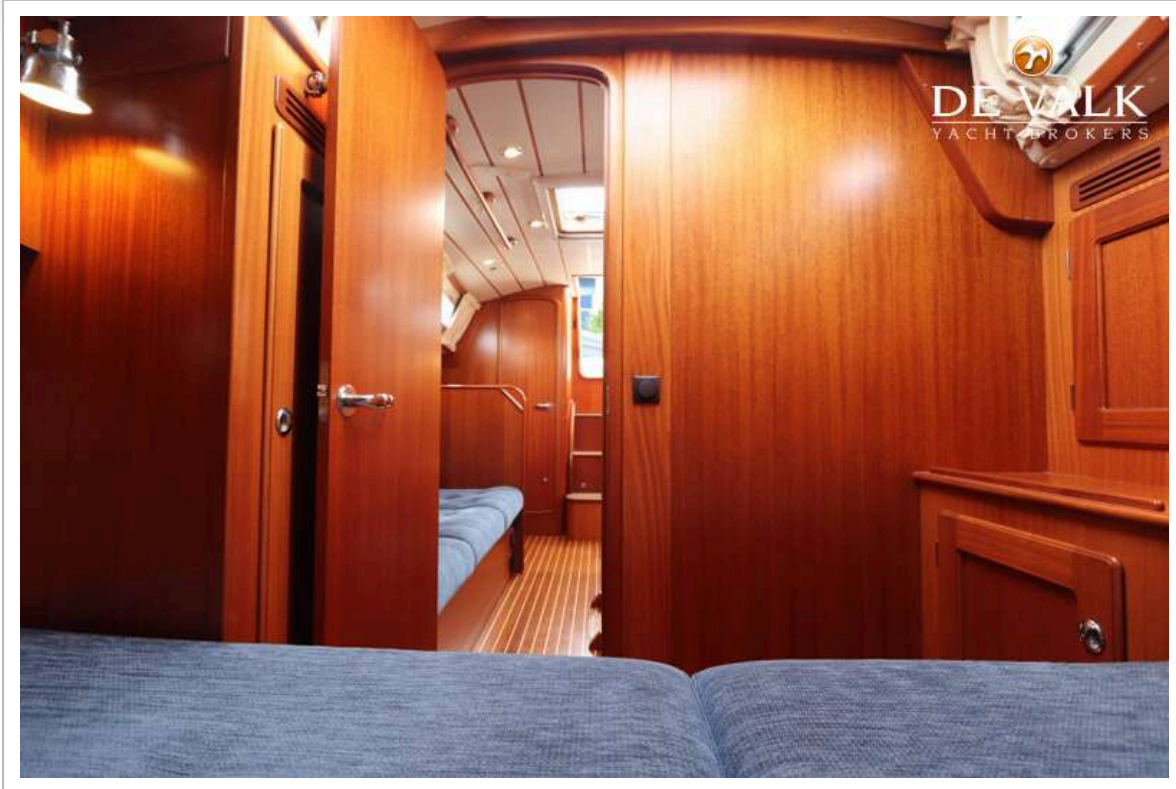
HALLBERG RASSY 342



HALLBERG RASSY 342



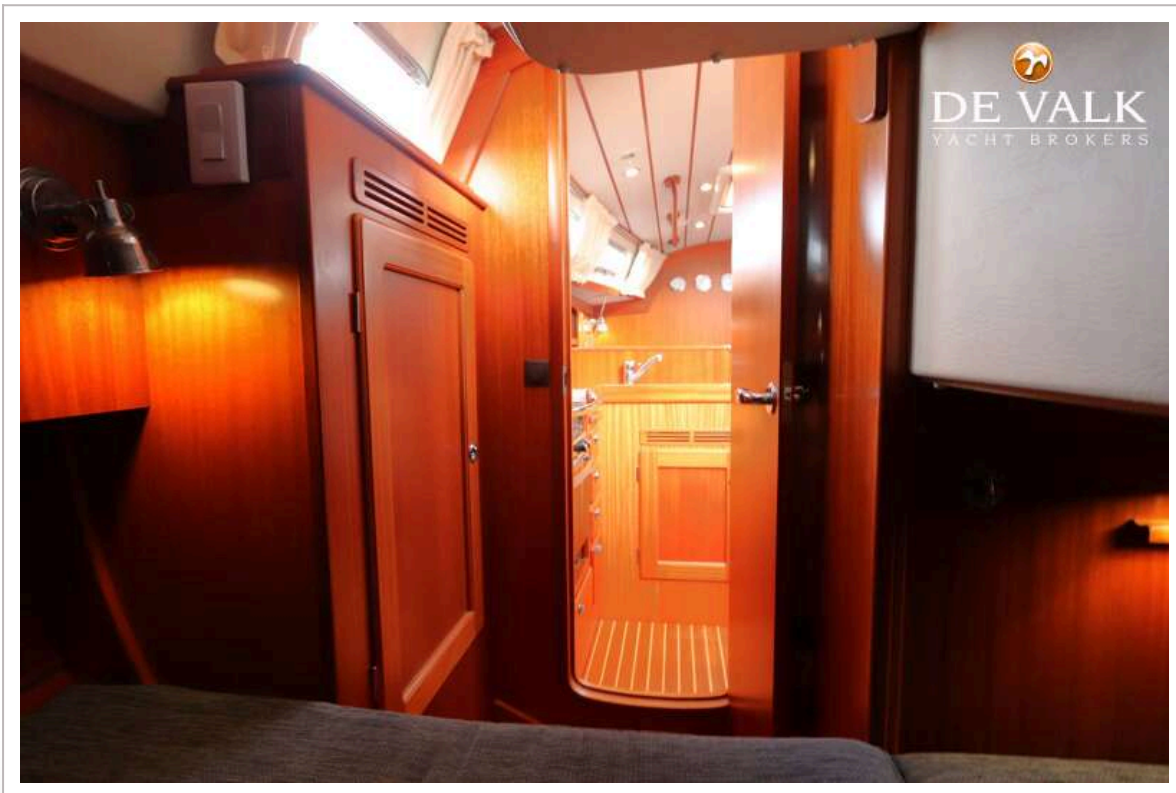
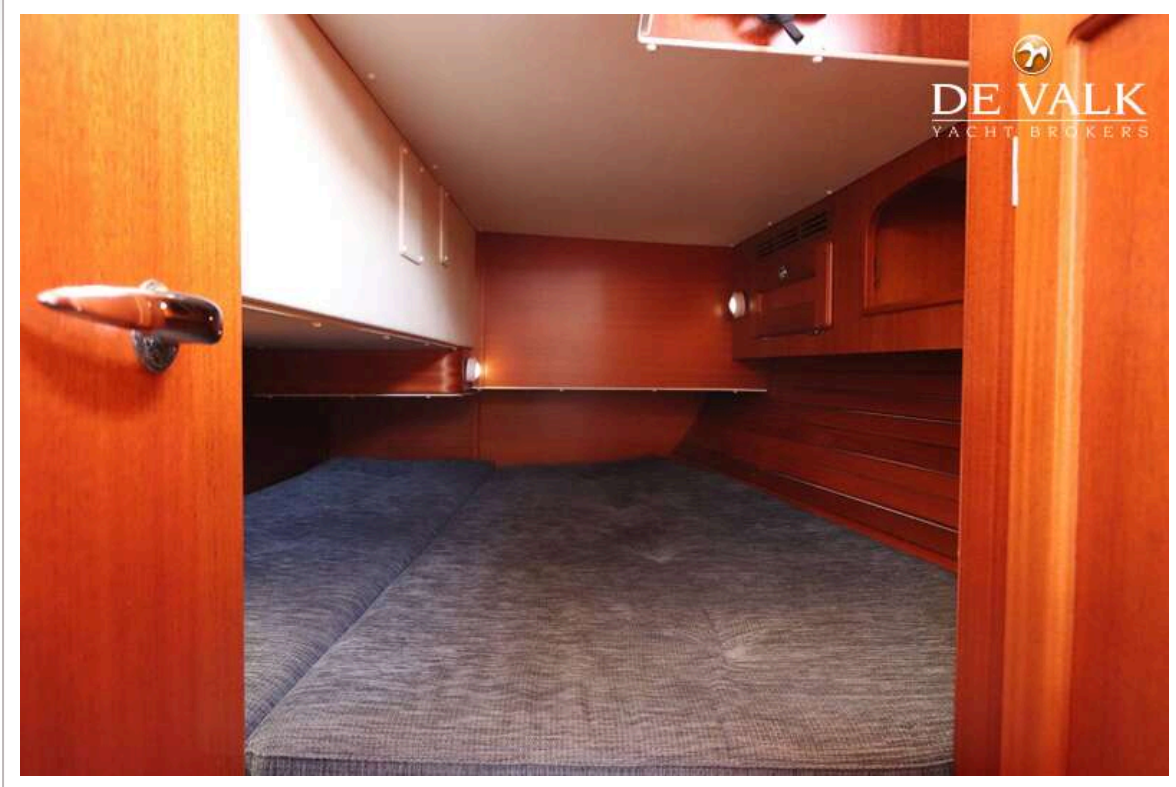
HALLBERG RASSY 342



HALLBERG RASSY 342



HALLBERG RASSY 342



HALLBERG RASSY 342



HALLBERG RASSY 342




DE VALK
YACHT BROKERS

