



DE VALK



VAN DER VALK CONTINENTAL 15.50 FR



**DE VALK**  
YACHT BROKERS

## KOMMENTARE DES MAKLERS

This beautifully maintained Wim Van der Valk Continental 15.50 "France Edition" combines Dutch solidity with elegant lines and a warm appearance. The hull was recently professionally wrapped, giving it a fresh, modern look. The reliable Volvo Penta D4 engines ensure a quiet and relaxed ride, while the hydraulic bow and stern thrusters make mooring effortless. The Van der Valk Continental 15.50 FR is being auctioned online at Bright Auctions. Bids can only be placed via Bright Auctions. All auction information can be found at:

<https://brightauctions.com/en/lot-details/19959>

*Jochem Heijermans*

## TECHNISCHE DATEN

<b>Maße</b>	16.50 x 4.60 x 1.45 (m)	<b>Werft</b>	W. Van Der Valk
<b>Baujahr</b>	2006	<b>Kabinen</b>	2
<b>Material</b>	Stahl	<b>Kojen</b>	4
<b>Motor(en)</b>	2 x Volvo Penta D4 diesel	<b>PS/kW</b>	2 x 180.00 (PS), 132.48 (kW)
<b>Angebotspreis</b>	Reserviert (MwSt. )	<b>Liegeplatz</b>	elsewhere / nicht im Verkaufsbüro

## KONTAKT

<b>Verkaufsbüro</b>	De Valk Sint Annaland B.V.	<b>Telefon</b>	+31 166 601 000
<b>Adresse</b>	Koelhuisweg 4 4697 RM Sint Annaland NL	<b>E-Mail</b>	sintannaland@devalk.nl

## HAFTUNGSAUSSCHLUSS

Diese Angaben erfolgen nach bestem Wissen, können jedoch nicht garantiert werden.



## ALLGEMEIN

<b>Modell</b>	VAN DER VALK CONTINENTAL 15.50 FR
<b>Typ</b>	Motoryacht
<b>Rumpflänge (m)</b>	16,50
<b>Wasserlinienlänge (m)</b>	14,99
<b>Breite (m)</b>	4,60
<b>Tiefgang (m)</b>	1,45
<b>Durchfahrtshöhe (m)</b>	3,45
<b>Stehhöhe (m)</b>	2,00
<b>Baujahr</b>	2006
<b>Werft</b>	W. Van Der Valk
<b>Land</b>	Niederlande
<b>Gewicht (t)</b>	30
<b>CE Norm</b>	B
<b>Rumpfmateriäl</b>	Stahl
<b>Haut-dicke Rumpf (mm)</b>	5
<b>Rumpfform</b>	Knikspant
<b>Material Aufbauten</b>	Stahl
<b>Haut-dicke Aufbauten (mm)</b>	4
<b>Haut-dicke Deck (mm)</b>	4
<b>Stossliste</b>	Edelstahl
<b>Deckmaterial</b>	Stahl
<b>Deck Finish</b>	Teak
<b>Deck Finish Aufbauten</b>	Antirutsch Farbe (2014)
<b>Pflicht Bedeckung</b>	Teak
<b>Antifouling (Jahr)</b>	(2025)
<b>Fenster Einfassung</b>	Aluminium
<b>Fenster Material</b>	Doppelverglasung
<b>Decks Luke</b>	ja
<b>Bullauge</b>	Edelstahl
<b>Isolation</b>	PU Foam



<b>Radar Träger</b>	klappbar
<b>Mast legbar</b>	hydraulik
<b>Treibstofftank (Liter)</b>	Stahl 2500
<b>Füllstandsanzeige (Treibstofftank)</b>	ja
<b>Trinkwassertank (Liter)</b>	1100
<b>Füllstandsanzeige (Trinkwasser)</b>	ja
<b>Fäkaelien Tank (Liter)</b>	500
<b>Füllstandsanzeige (Fakaelientank)</b>	ja
<b>Fäkaelien Tankablauf</b>	Deck Verbindung + Pumpe
<b>Radsteuerung</b>	hydraulik
<b>Weitere Info Farbe und Anstrich</b>	2014 hull painted and 2021 hull wrapped

## UNTERKUNFT

<b>Kabinen</b>	2
<b>Kojen</b>	4
<b>Innen</b>	Teak
<b>Einteilung</b>	2-cabins, 2x toilet, saloon & wheelhouse
<b>Fussboden</b>	Teppich
<b>Achterdeck</b>	ja
<b>Salon</b>	ja
<b>Standhöhe Salon (m)</b>	2.00
<b>Schiebedach</b>	elektrisch
<b>Heizung</b>	wasserheizung Kabola
<b>Klima Anlage</b>	Klima mit Ruckzyklus
<b>Achterkabine</b>	Master state room
<b>Dinette</b>	ja
<b>Tür zum Achterdeck</b>	ja
<b>Kombüse</b>	ja
<b>Arbeitsfläche</b>	Granit
<b>Spülbecken</b>	Edelstahl
<b>Herd</b>	Bosch 4 burner



<b>Mikrowelle/Backofen Kombi</b>	Bosch (microwave needs to be serviced)
<b>Kuhlschrank</b>	1x wheel house, 1x galley
<b>Gefrier Truhe</b>	ja
<b>Warmwasser System</b>	220V + Motor
<b>Wasserdruck System</b>	elektrisch
<b>Geschirrspulmaschine</b>	Bosch
<b>Eignerkabine</b>	Französisch Bett
<b>Länge Bett (m)</b>	2,00 x 1,50
<b>Kleiderschrank</b>	hängend/Schublad/Regale
<b>Badezimmer</b>	en suite
<b>Toilet</b>	en suite
<b>Toilette System</b>	elektrisch
<b>Handwaschbecken</b>	im Badezimmer
<b>Dusche</b>	en suite
<b>Gästekabine 1</b>	Französisch Bett
<b>Länge Bett (m)</b>	2,00 x 1,50
<b>Kleiderschrank</b>	Regale und hängend
<b>Badezimmer</b>	en suite
<b>Toilette</b>	gemeinsam
<b>Toilette System</b>	elektrisch
<b>Handwaschbecken</b>	im Badezimmer
<b>Dusche</b>	en suite
<b>Waschmaschine</b>	Bosch
<b>Trockner</b>	Bosch

## MASCHINEN

<b>Motoranzahl</b>	2
<b>Marke</b>	Volvo Penta
<b>Typ</b>	D4
<b>PS</b>	180
<b>kW</b>	132.48



<b>Kraftstoffart</b>	Diesel
<b>Installiert im Jahr</b>	2006
<b>Höchstgeschwindigkeit (Kn)</b>	10
<b>Marschgeschwindigkeit (Kn)</b>	8
<b>Motorstunden</b>	2875
<b>Kühlungssystem Motor</b>	indirekte Wärmetauscher
<b>Antrieb</b>	Schraubenwelle
<b>Welle Dichtung</b>	ja
<b>Motor bedienung</b>	Volvo EVC + Hydronautica remote control
<b>Gewende getriebe</b>	hydraulic HS45 AE 2,03 :1
<b>Bugschraube</b>	hydraulik 15 hp
<b>Heckschraube</b>	hydraulik 15 hp
<b>Exhaust</b>	wassergekühlt
<b>Wellen Drucklager</b>	Aqua Drive
<b>Propeller Typ</b>	fest
<b>Propellerblätter</b>	4
<b>Material Propellerwelle</b>	Edelstahl
<b>Propellerwelle schmierung</b>	Wasser
<b>Hand Bilgenpumpe</b>	ja
<b>Elektrische Bilgenpumpe</b>	ja
<b>Bilge Alarm</b>	ja
<b>Elektrische Anlage</b>	12/24/220V
<b>Generator</b>	leise Separator Whisper Ultra 12 Kva
<b>Batterien</b>	ja
<b>Starterbatterie</b>	(2025)
<b>Versorgungsbatterie</b>	(2025)
<b>Generatorbatterie</b>	ja
<b>Batterie Monitor</b>	Mastervolt Power Sytem Control Panel
<b>Batterie Ladegerat</b>	Mastervolt
<b>Umwandler</b>	Mastervolt
<b>Landstrom</b>	mit Kabel
<b>Trenn transformator</b>	Victron



## NAVIGATION

Elektrisches Kompass	Raymarine ST 60+
Tiefenanziege/Logge	Raymarine ST 60+ Tridata
Windlupe anzeige	Raymarine ST 60+
UKW	Raymarine Ray 240E
Autopilot	Raymarine Smart Pilot
Ruderwinkel Anzeige	Raymarine ST 60+
Radar/GPS/Plotter	Raymarine C120
Navigation Beleuchtung	ja
Suchscheinwerfer	ja

## AUSRÜSTUNG

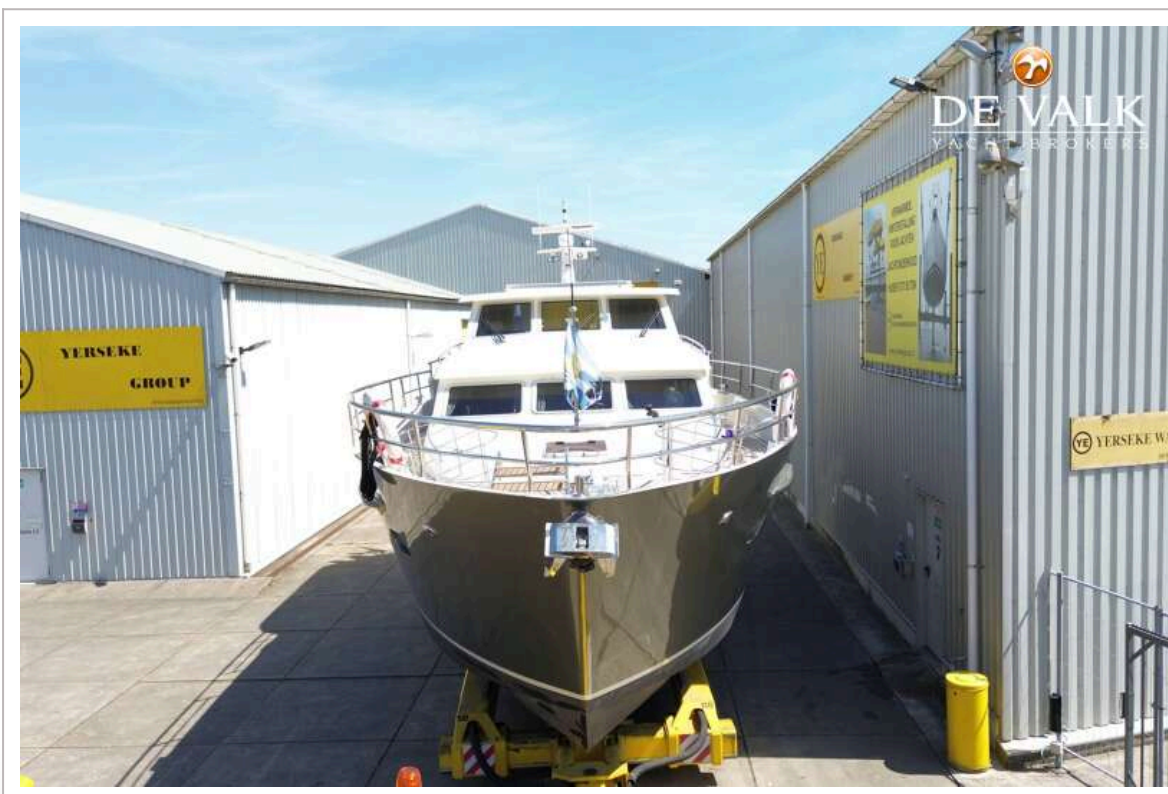
Feste Fenster	ja
Cockpit Polster	ja
Cockpit Tisch	ja
Badeplattform	ja
Badeleiter	Edelstahl
Heck-Tur	ja
Gangway	Besenzoni
Heckdusche	ja
Anker	ja
Ankerkette	ja
Ankerwinde	elektrisch
Gangspill	ja
Deckwasche	With osmosefilter
Davits	Edelstahl Besenzoni
Davits bedienung	elektrisch
See Reling	ja
Zupackenschiene (aufbauten)	Edelstahl
Scheibenwischer	ja
Fenderkissen	ja



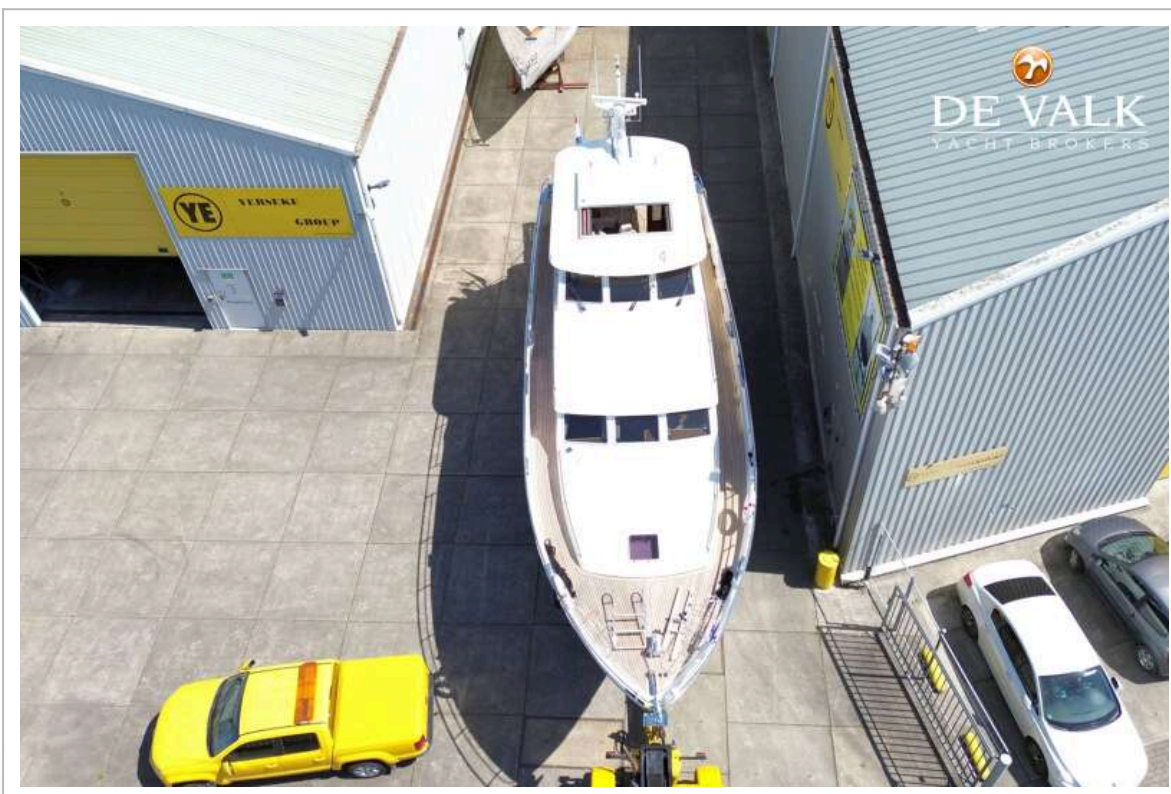
Festmacher	ja
TV	ja
Radio-CD Spieler	ja
Feuerloscher	ja



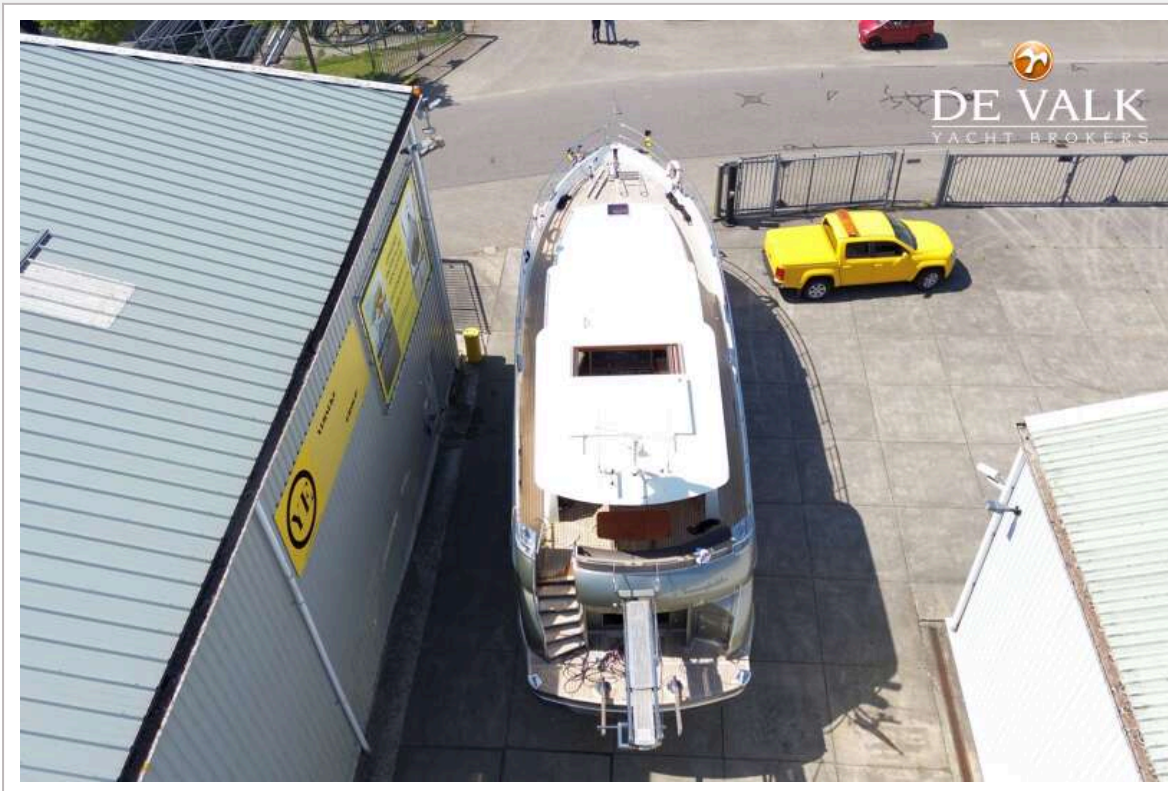
# VAN DER VALK CONTINENTAL 15.50 FR



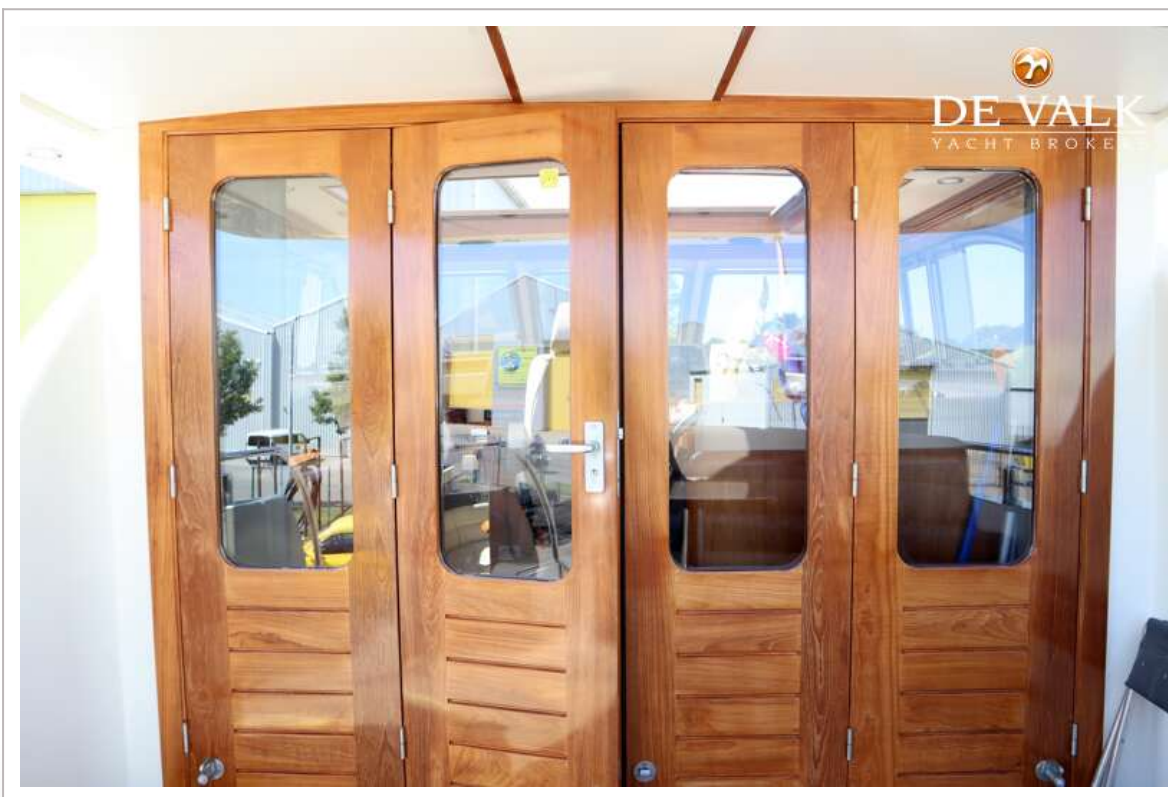
# VAN DER VALK CONTINENTAL 15.50 FR



# VAN DER VALK CONTINENTAL 15.50 FR



# VAN DER VALK CONTINENTAL 15.50 FR



# VAN DER VALK CONTINENTAL 15.50 FR



# VAN DER VALK CONTINENTAL 15.50 FR



# VAN DER VALK CONTINENTAL 15.50 FR



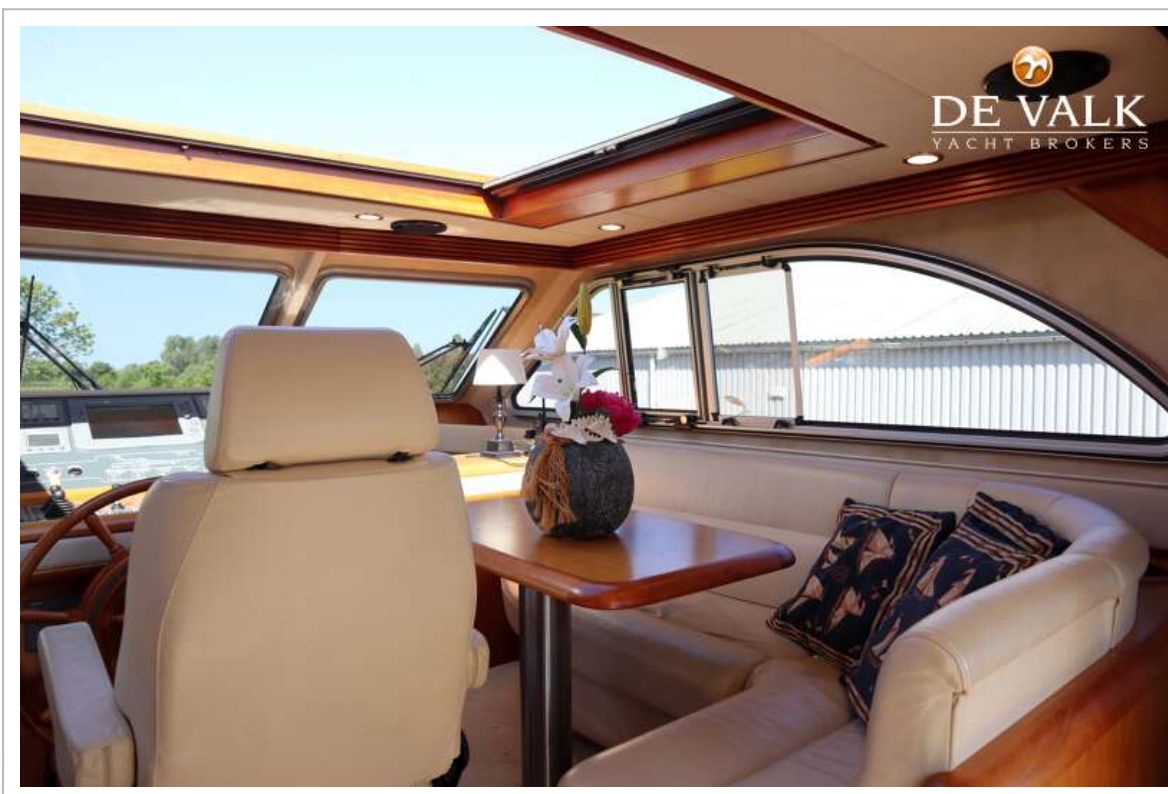
# VAN DER VALK CONTINENTAL 15.50 FR



# VAN DER VALK CONTINENTAL 15.50 FR



# VAN DER VALK CONTINENTAL 15.50 FR



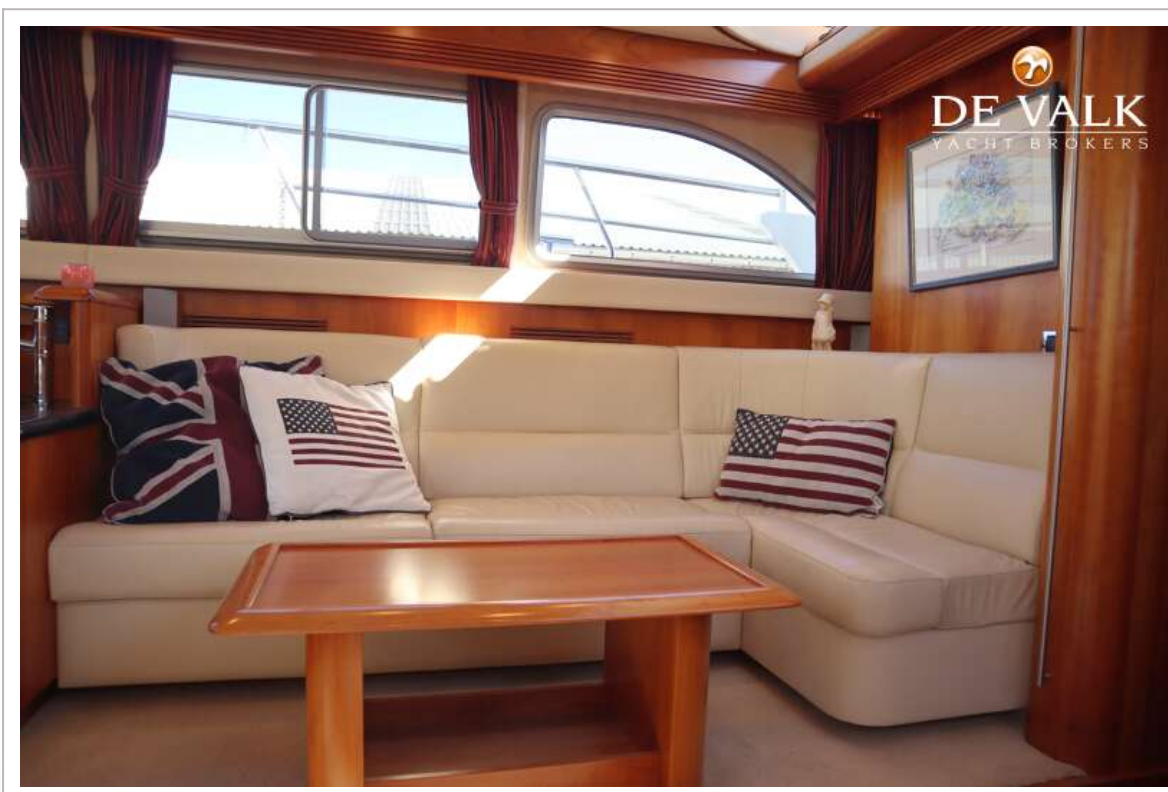
# VAN DER VALK CONTINENTAL 15.50 FR



# VAN DER VALK CONTINENTAL 15.50 FR



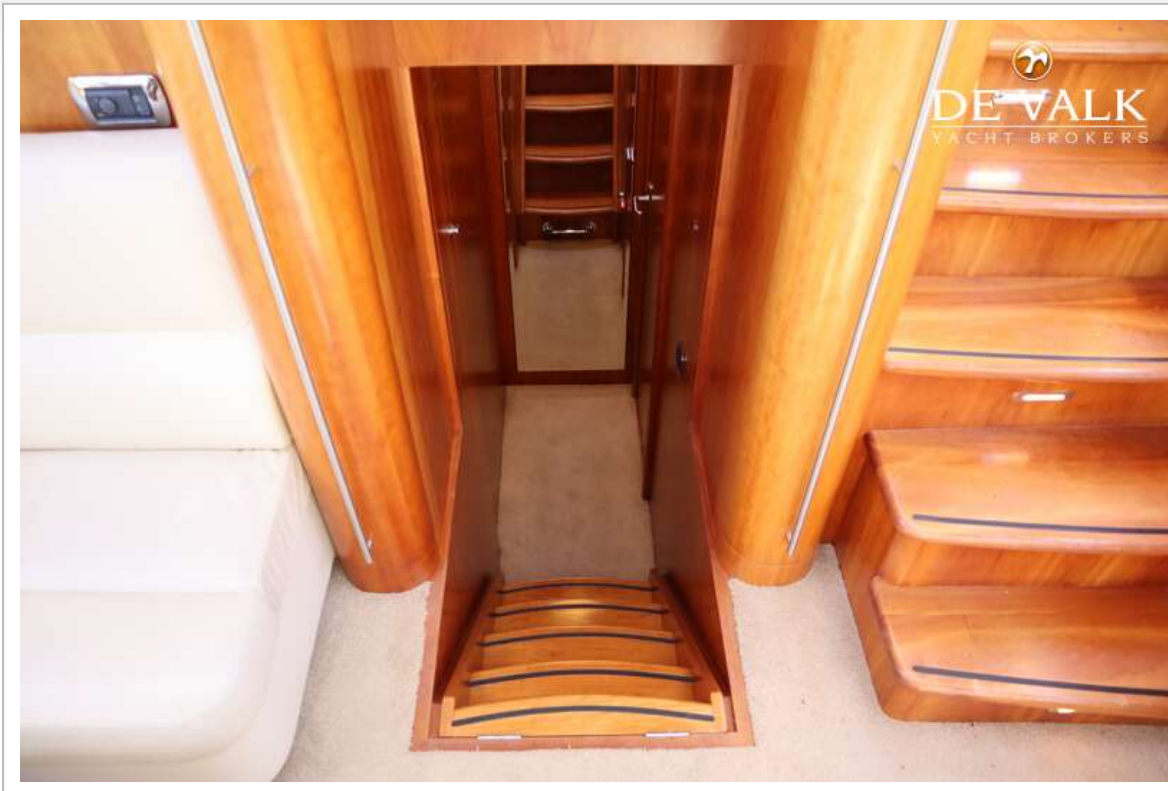
# VAN DER VALK CONTINENTAL 15.50 FR



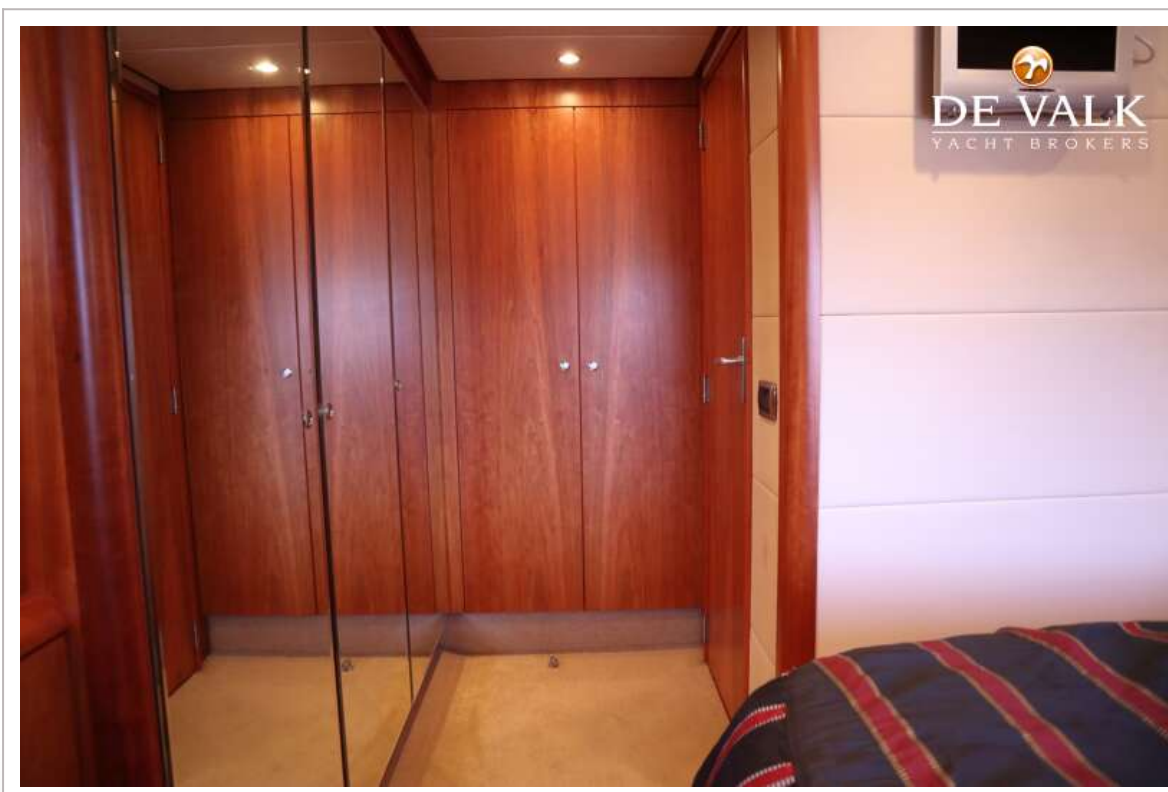
# VAN DER VALK CONTINENTAL 15.50 FR



# VAN DER VALK CONTINENTAL 15.50 FR



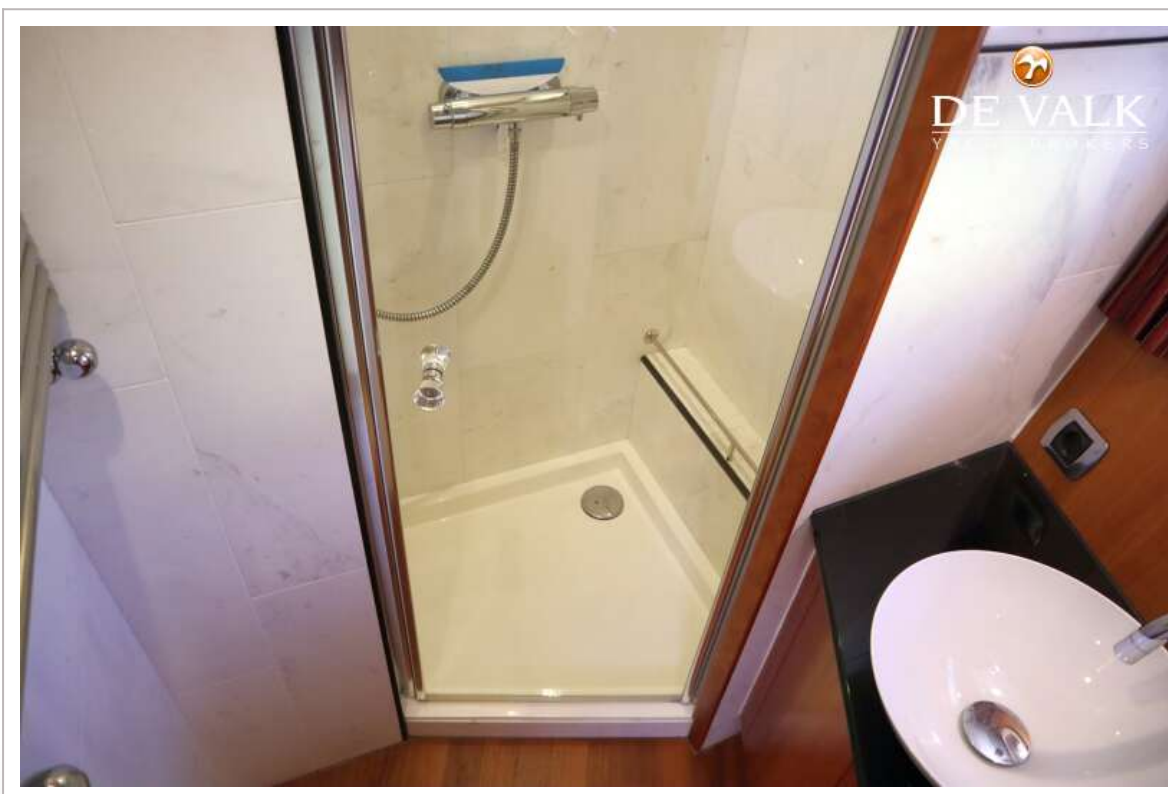
# VAN DER VALK CONTINENTAL 15.50 FR



# VAN DER VALK CONTINENTAL 15.50 FR



# VAN DER VALK CONTINENTAL 15.50 FR



# VAN DER VALK CONTINENTAL 15.50 FR



# VAN DER VALK CONTINENTAL 15.50 FR



