



DE VALK
YACHT BROKERS



HANSE 350



DE VALK
YACHT BROKERS

KOMMENTARE DES MAKLERS

The Hanse 350 was designed by Judel/Vrolijk and features a modern hull with a straight stem and minimal overhangs, giving it a sporty appearance. It offers ample space below deck, enhanced by generous windows and hatches. The yacht is equipped with a self-tacking jib track system for easy operation but can also be set with overlapping headsails. The cockpit is spacious and offers comfortable seating for the helmsman and crew. She crossed the Atlantic and is now available in South Spain.

Jörg Hellmich

TECHNISCHE DATEN

Maße	10.59 x 3.55 x 1.85 (m)	Werft	Hanse Yachts
Baujahr	2009	Kabinen	2
Material	GFK	Kojen	6
Motor(en)	1 x Yanmar 3YM30 diesel	PS/kW	40.00 (PS), 29.44 (kW)
Angebotspreis	€ 64.000 (MwSt. Bezahlt)	Liegeplatz	contact Almeria

KONTAKT

Verkaufsbüro	De Valk Almeria	Telefon	+34 950 497 825
Adresse	Puerto Deportivo, Darsena de la Batea 42 04711 Almerimar ES	E-Mail	almeria@devalk.nl

HAFTUNGSAUSSCHLUSS

Diese Angaben erfolgen nach bestem Wissen, können jedoch nicht garantiert werden.



ALLGEMEIN

Modell	HANSE 350
Typ	Segelyacht
Rumpflänge (m)	10,59
Wasserlinienlänge (m)	9,60
Breite (m)	3,55
Tiefgang (m)	1,85
Durchfahrtshöhe (m)	16,38
Stehhöhe (m)	1,95
Baujahr	2009
Werft	Hanse Yachts
Land	Deutschland
Entwerfer	Judel / Vrolijk
Gewicht (t)	6,36
Ballast (Ton)	1,845
CE Norm	A
Rumpfmateri al	GFK
Rumpffarbe	Weiß
Rumpfform	Rundspant
Art Kiel	Flossen Kiel mit Wulst
Material Aufbauten	GFK
Deckmaterial	GFK
Deck Finish	Antirutsch Belag
Deck Finish Aufbauten	Antirutsch Belag
Pflicht Bedeckung	Teak
Fenster Einfassung	Aluminium
Fenster Material	Perspex
Decks Luke	Lewmar flush
Bullauge	Aluminium
Treibstofftank (Liter)	Kunststoff 110
Füllstandsanzeige (Treibstofftank)	ja



Trinkwassertank (Liter)	Kunststoff 240
Füllstandsanzeige (Trinkwasser)	ja
Fäkaelien Tank (Liter)	Kunststoff 50
Fäkaelien Tankablauf	Deck Verbind. + Uw Linie
Radsteuerung	Steuerstange lenkung
Not-Pinne	ja
Weitere Info Rumpf	In very good conditions, no scratches or hits

UNTERKUNFT

Kabinen	2
Kojen	6
Einteilung	2 cabin version
Fussboden	Holz
Salon	ja
Standhöhe Salon (m)	1,95
Heizung	Diesel Heißluft Webasto
Kartentisch	ja
Umbaubar Koje	In saloon
Kombüse	L-shape
Arbeitsfläche	Corian
Spülbecken	Edelstahl Double
Herd	Gas Eno - 2 burner
Ofen	ja
Kuhlschrank	Isotherm
Gefrier Truhe	Compartment
Warmwasser System	220V + Motor Boiler
Wasserdruck System	elektrisch
Kochend-Wasserhahn	ja
Geschirrausstattung	ja
Eignerkabine	V-Bett
Länge Bett (m)	2,00



Kleiderschrank	Regale und hängend
Toilet	gemeinsam
Toilette System	handbetrieb Jabsco
Handwaschbecken	auf der Toilette
Dusche	gemeinsam
Gästekabine 1	Doppelbett Aft Port
Länge Bett (m)	2,00
Kleiderschrank	Regale und hängend
Gästekabine 2	Doppelbett Aft STB
Länge Bett (m)	2,00
Kleiderschrank	Regale und hängend

MASCHINEN

Motoranzahl	1
Marke	Yanmar
Typ	3YM30
PS	40
kW	29.44
Kraftstoffart	Diesel
Installiert im Jahr	2009
Höchstgeschwindigkeit (Kn)	7,5
Marschgeschwindigkeit (Kn)	6
Verbrauch (l/h)	2,5
Reichweite (nm)	200
Motorstunden	N.a.
Kühlungssystem Motor	indirekte Wärmetauscher
Antrieb	Saildrive
Saildrive Dichtung	Original
Motor bedienung	Seilzug Kabel
Gewende getriebe	hydraulic Yanmar
Exhaust	wassergekühlt



Propeller Typ	falt
Propellerblätter	3
Hand Bilgenpumpe	ja
Elektrische Bilgenpumpe	ja
Elektrische Anlage	12V system
Starterbatterie	1 x 12V / 75 Ah acid (2022)
Versorgungsbatterie	3 x 12V / 100 Ah Tudor acid (2022)
Batterie Monitor	ja
Batterie Ladegerät	CTEK PRO25S 25A
Umwandler	Portable Power Supply 2500W
Solar panele	Microcrystalline 4 x 100W
Landstrom	mit Kabel 230V

NAVIGATION

Kompass	Plastimo
Multi Control Display	Raymarine R
Tiefenanziege/Logge	Raymarine i70
Windlupe anzeige	Simrad IS20
UKW	Northstar Explorer 710
Autopilot	Jeva on Raymarine i70 AP display
Ruderwinkel Anzeige	Raymarine
Radar/GPS/Plotter	Northstar Explorer 567
Elektronische Kart(en)	ja
AIS Transceiver	ja
Navigation Beleuchtung	ja

AUSRÜSTUNG

Spritzverdek	ja
Bimini	ja
Cockpit Polster	ja
Cockpit Tisch	ja



Badeplattform	ja
Badeleiter	Edelstahl
Gangway	For bow & stern
Heckdusche	ja
Anker	Delta
Ankerkette	60 m in SS
Ankerwinde	elektrisch
Beiboot	aufblasbar Coasto
Ausserborder	ja
Ausserborder Halterung	Suzuki (8 HP)
See Reling	Draht/Seil
Zupackenschiene (aufbauten)	Edelstahl
Heckkorb	ja
Bugkorb	ja
Rettungsinsel	Tasche
Rettungsinsel (Pers)	4
Letzte Wartung Rettungsinsel	2009
Schwimvesten	ja
Radar Reflektor	ja
Fenderkissen	ja
Festmacher	ja
Reserve Teilen	ja
Werkzeug	ja
Feuerloscher	ja

RIGG

Rig	Sloop
Stehendes Gut	Drahtseil Original (2009)
Marke Mast	Sparcraft
Material Mast	Aluminium
Salings	ja



Durchelatted großsegel	Dacron (2020)
Fock	Dacron (2024)
Rollreffanlage	Facnor
Spi	ja
Selbstwende Anlage	ja
Reff Vorrichtung	Reffleinen
Baumniederhohler	mechanisch und Talje Sparcraft
Primare Schot Winschen	2 x Lewmar 40 ST 2 SP
Fall Winschen	1 x Lewmar 40 ST 2 SP (electric) new
Reff Wunsch	1 x Lewmar 40 ST 2 SP
Spi-Baum	Aluminium



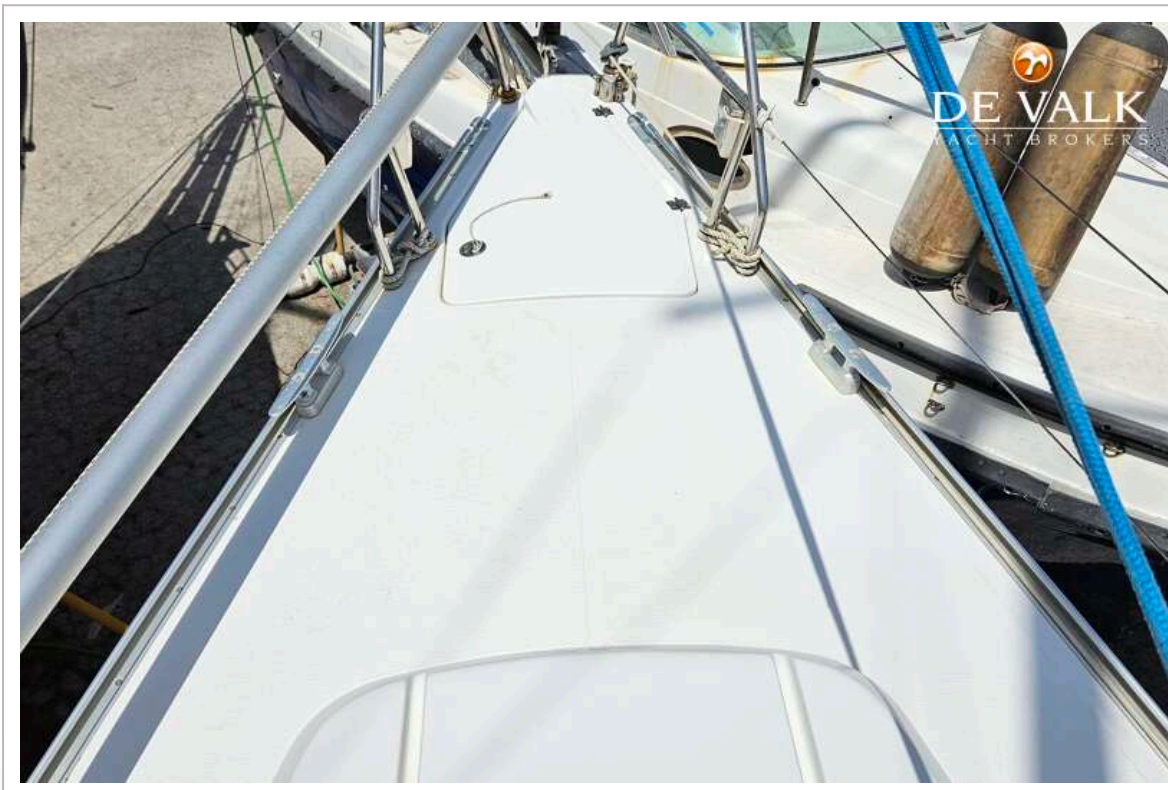
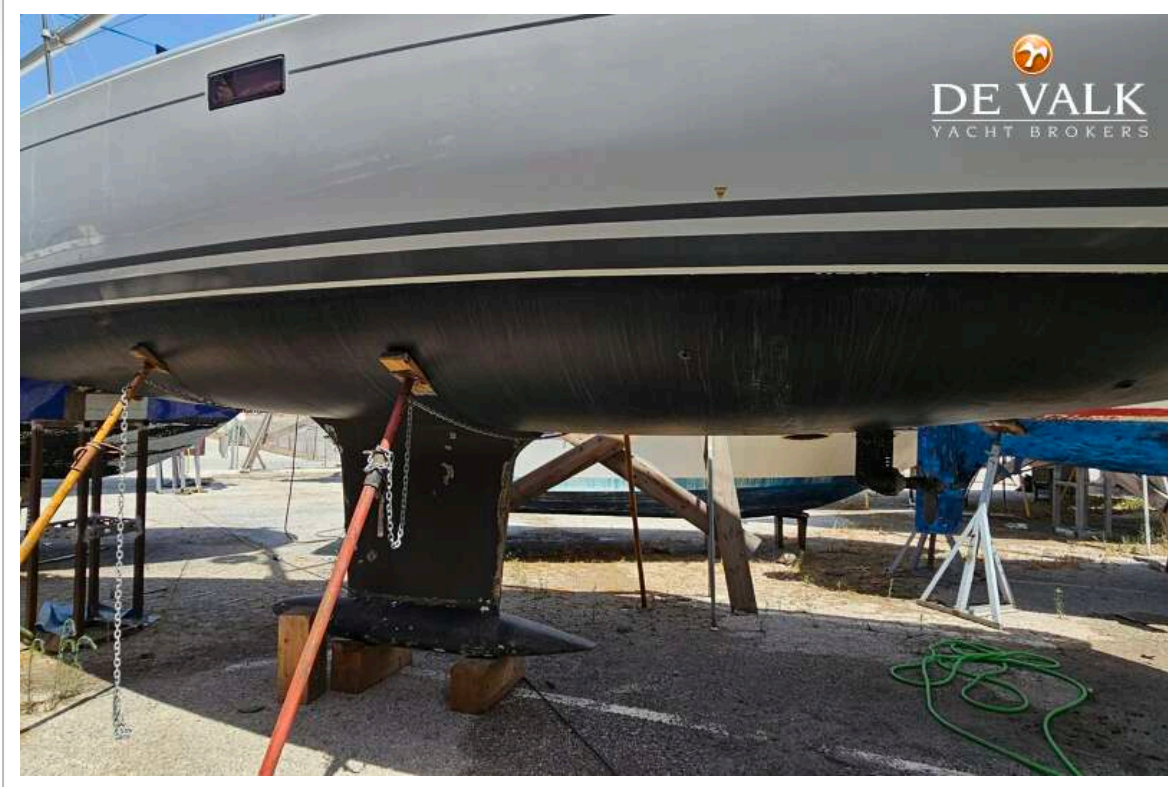
HANSE 350



HANSE 350



HANSE 350



HANSE 350



HANSE 350



HANSE 350



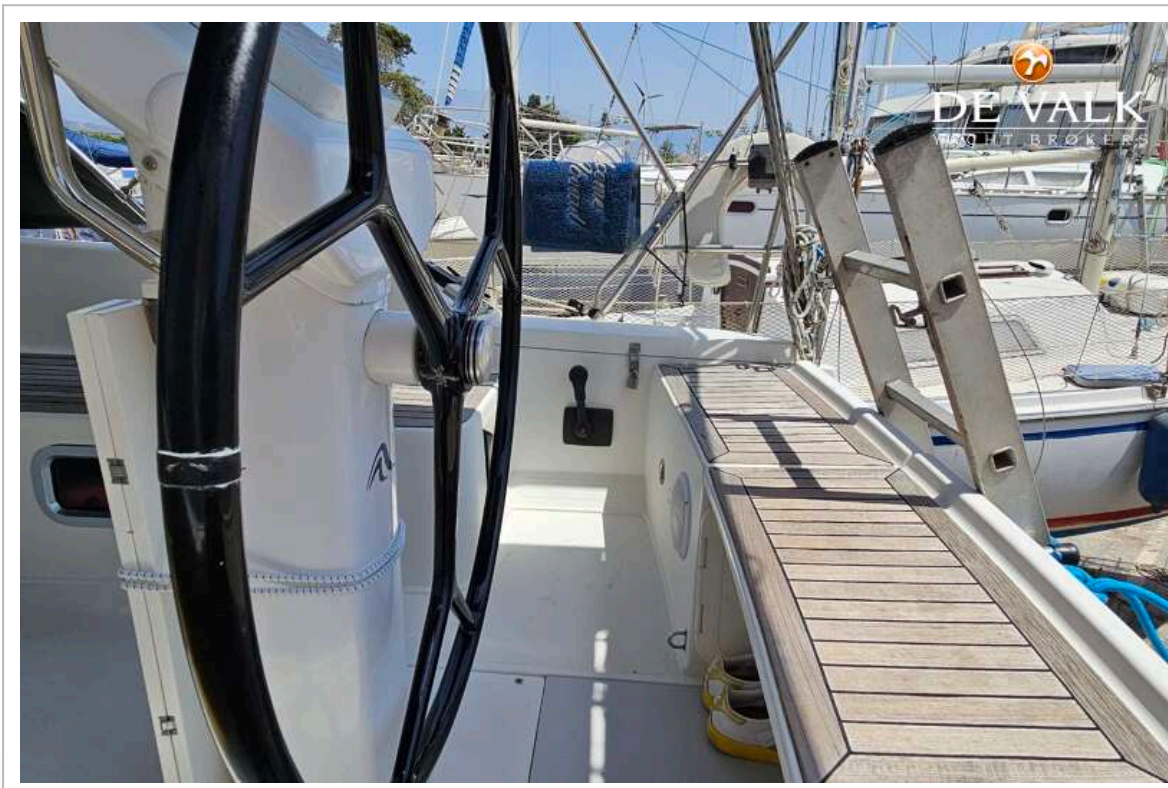
HANSE 350



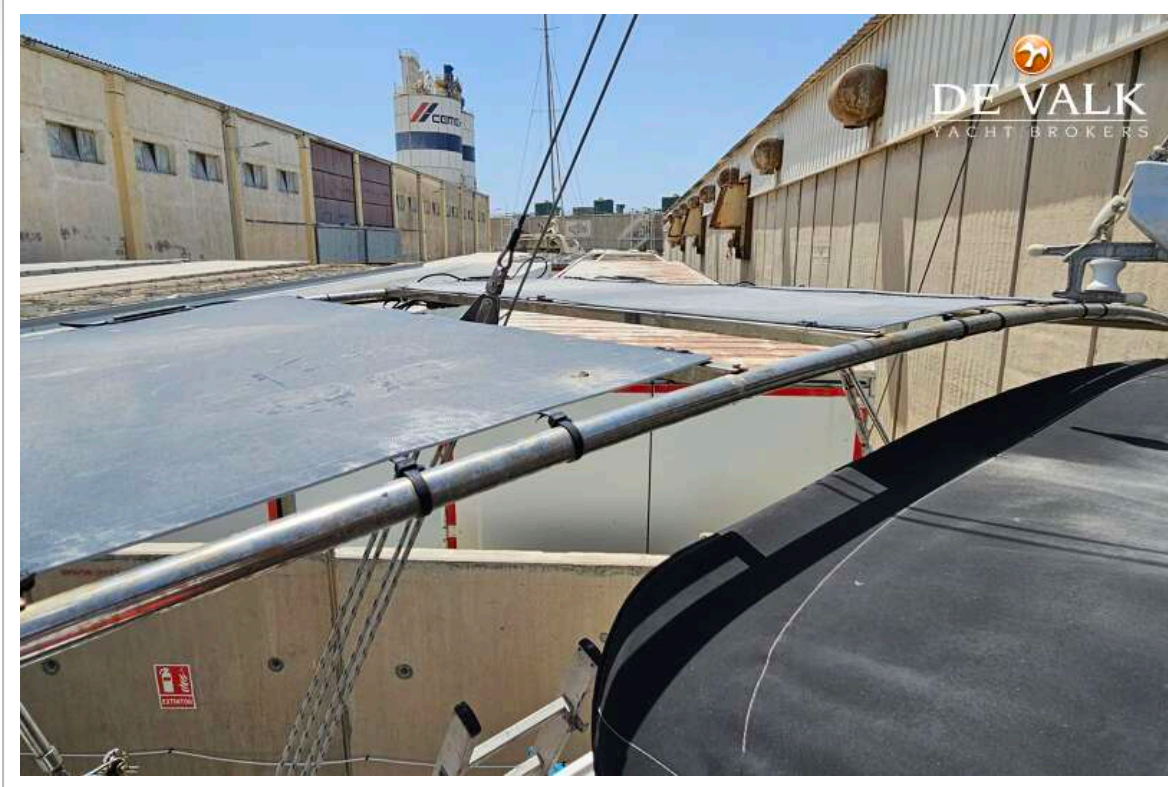
HANSE 350



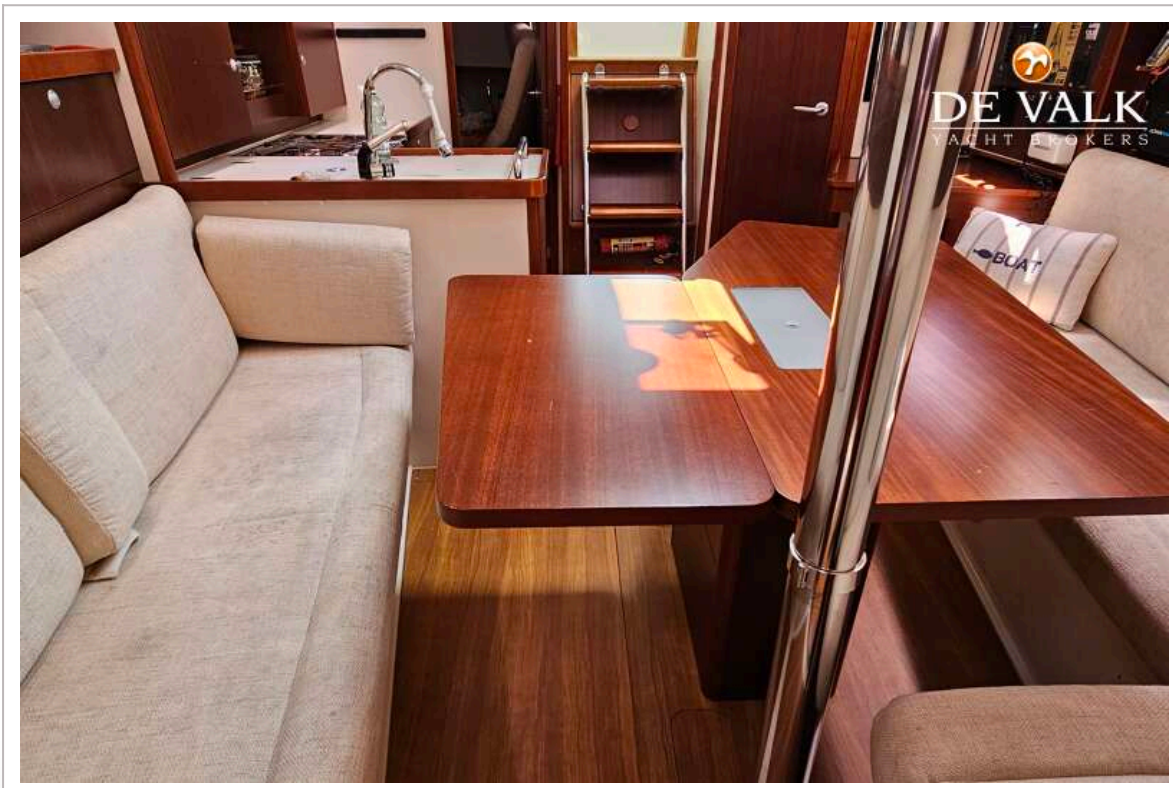
HANSE 350



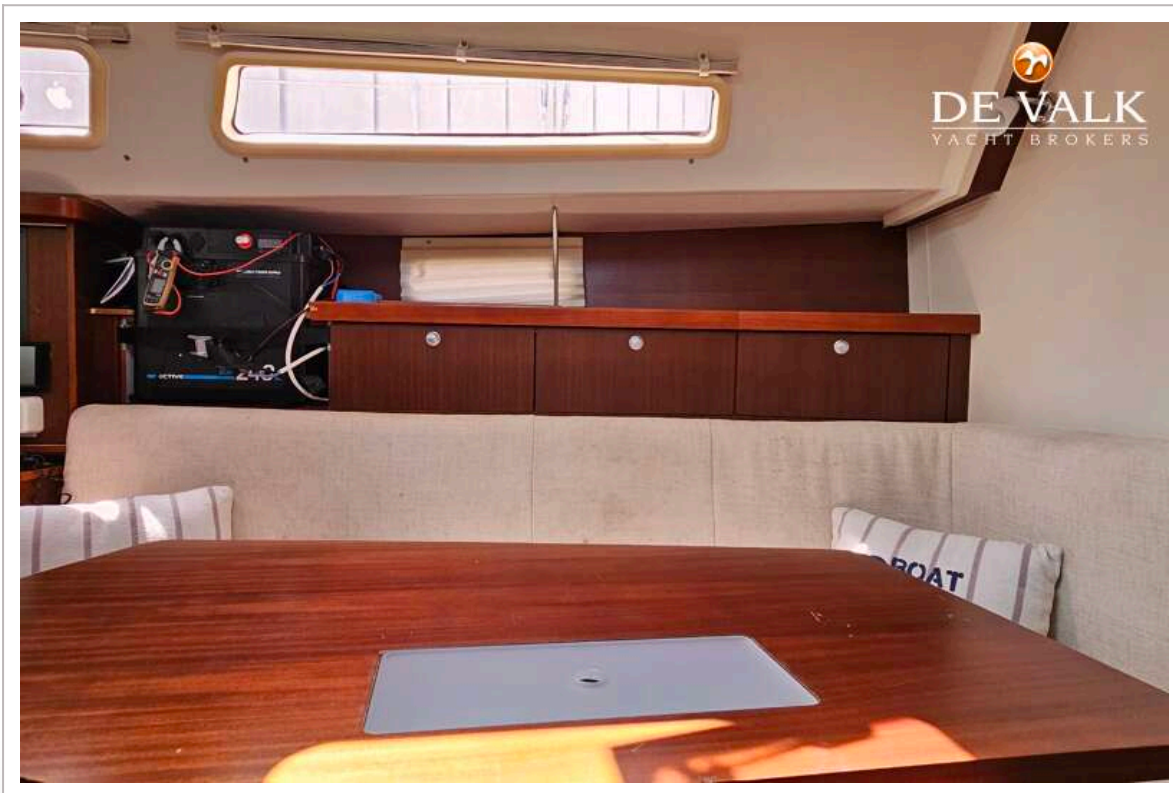
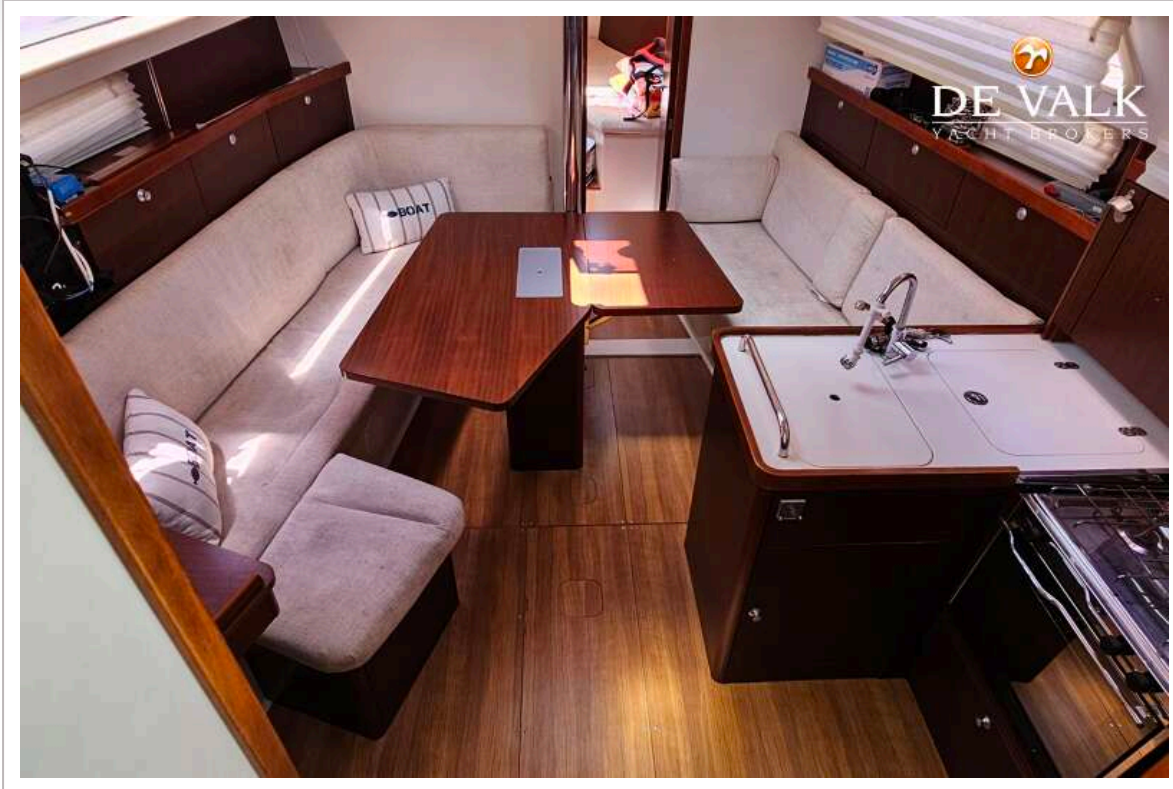
HANSE 350



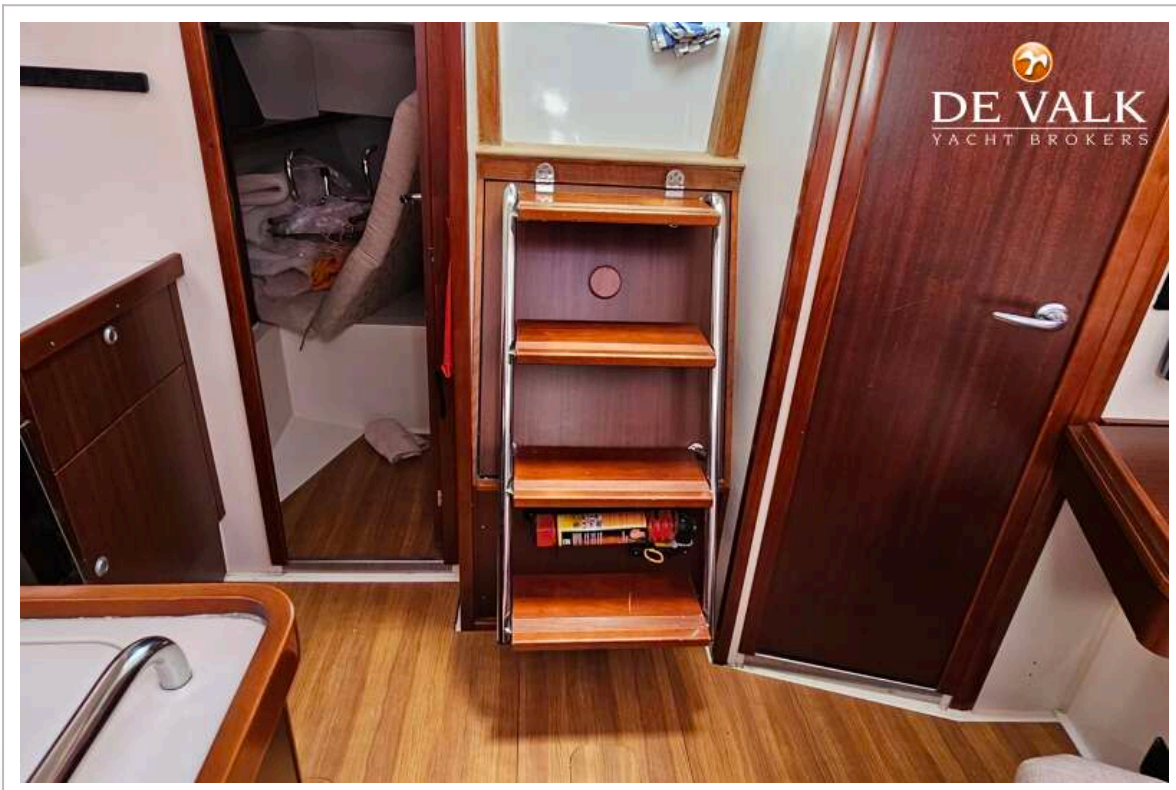
HANSE 350



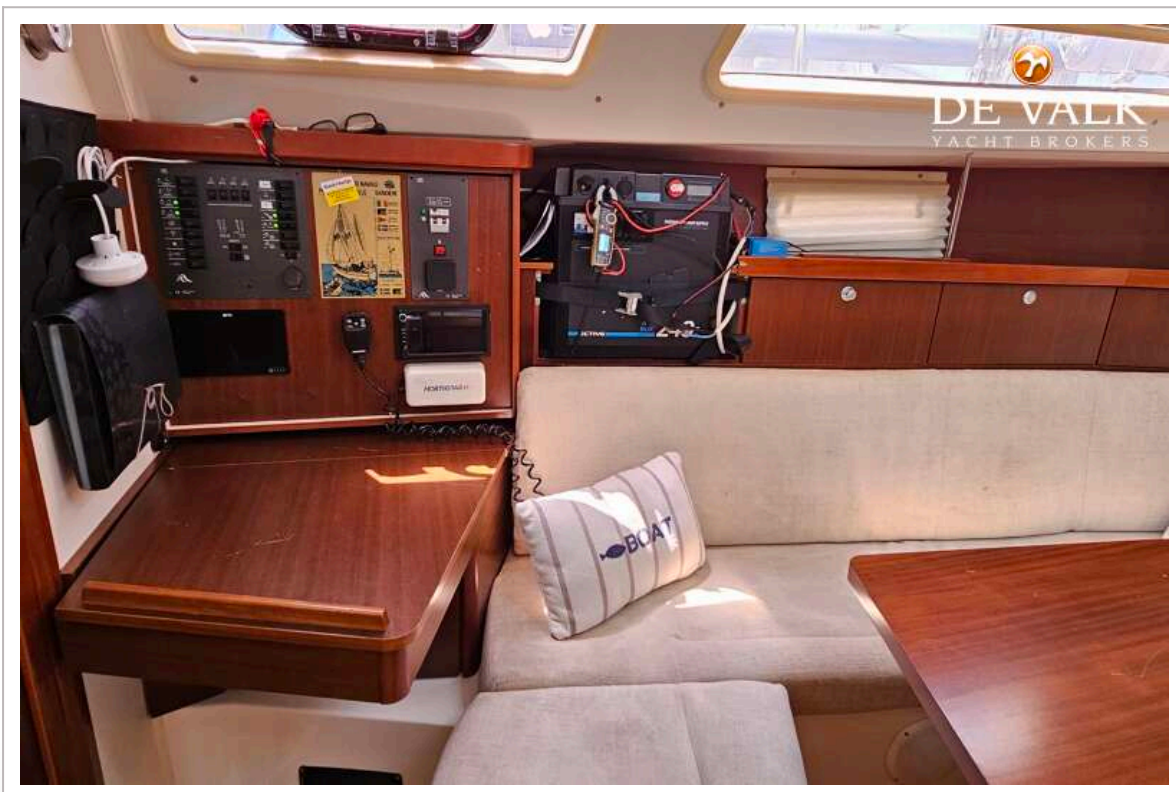
HANSE 350



HANSE 350



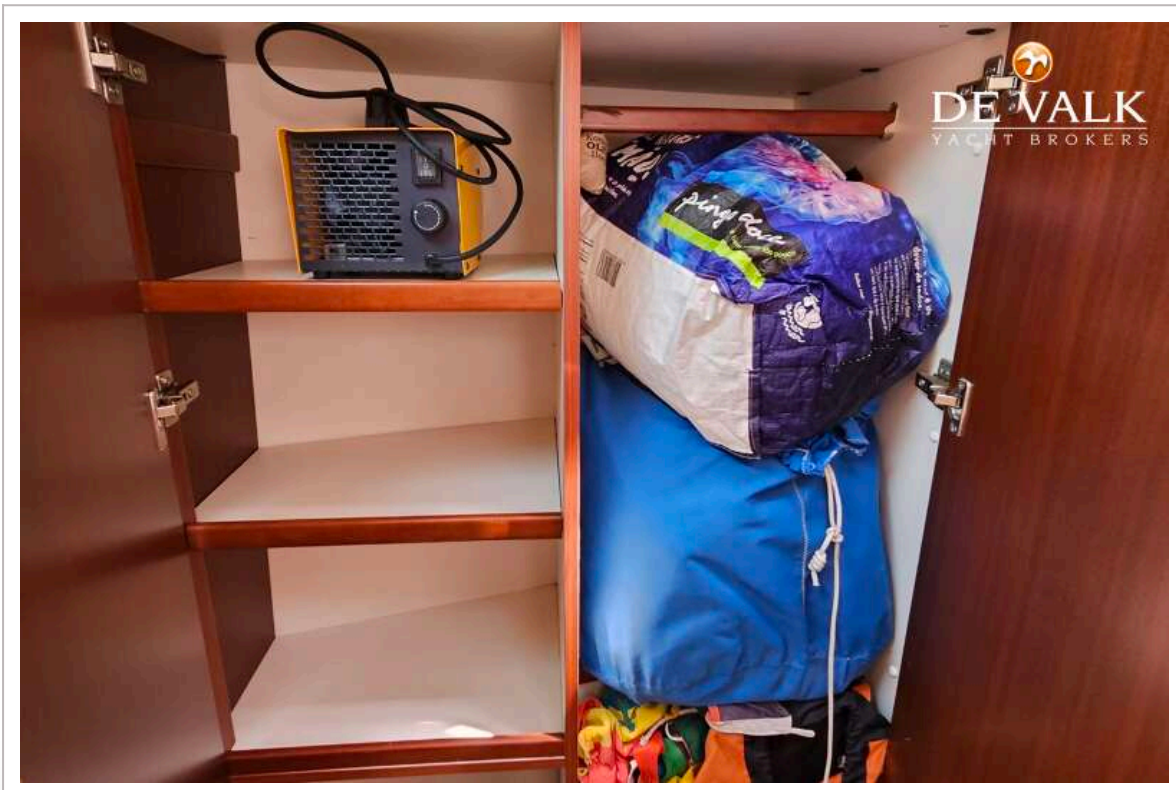
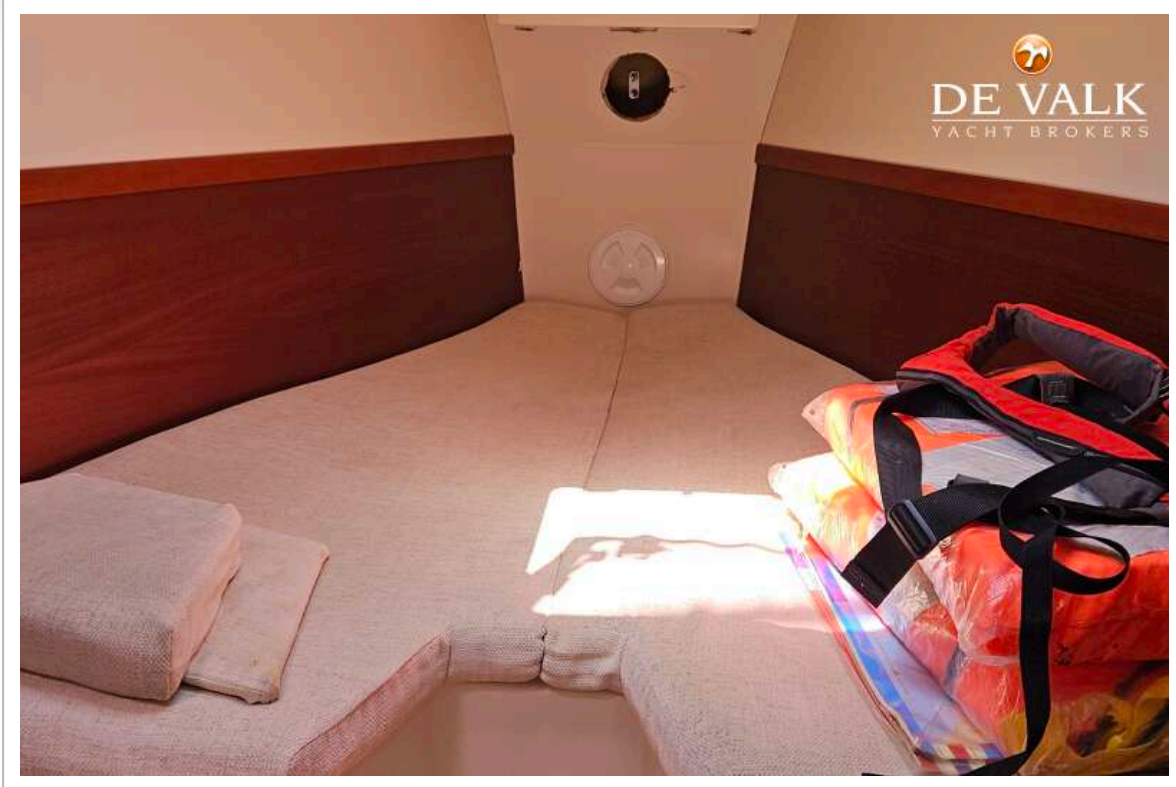
HANSE 350



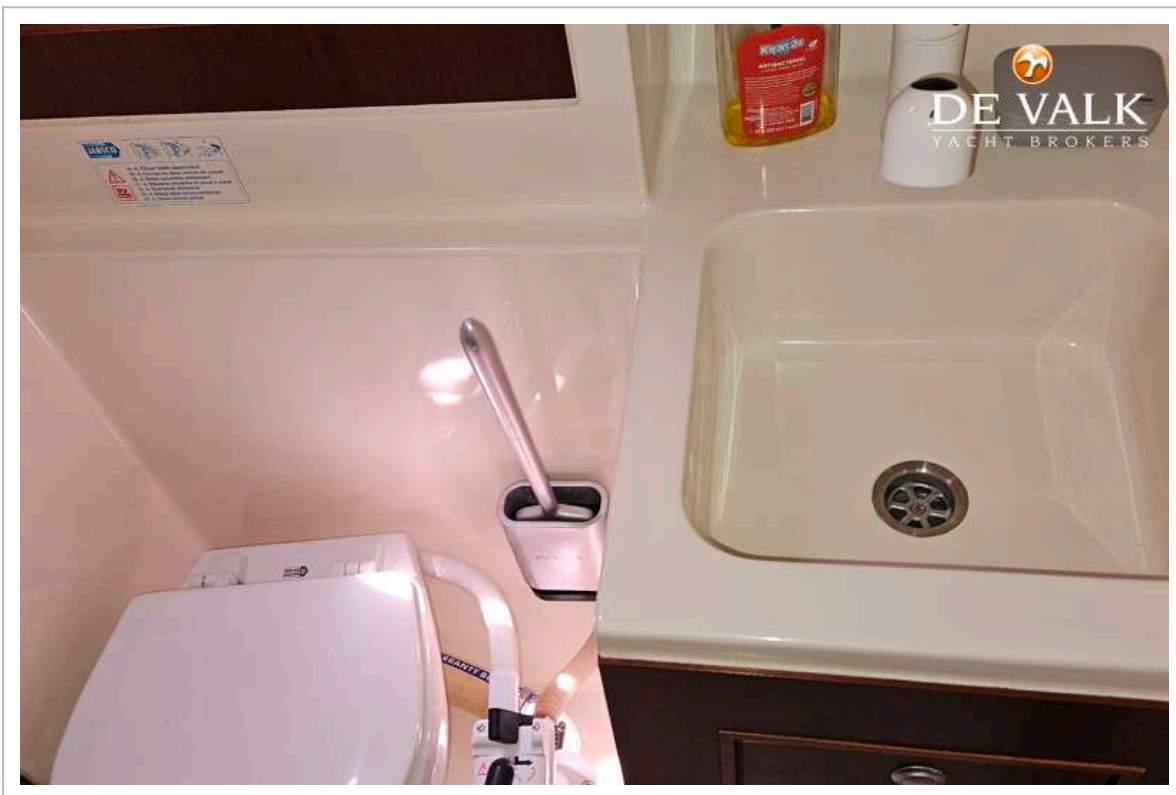
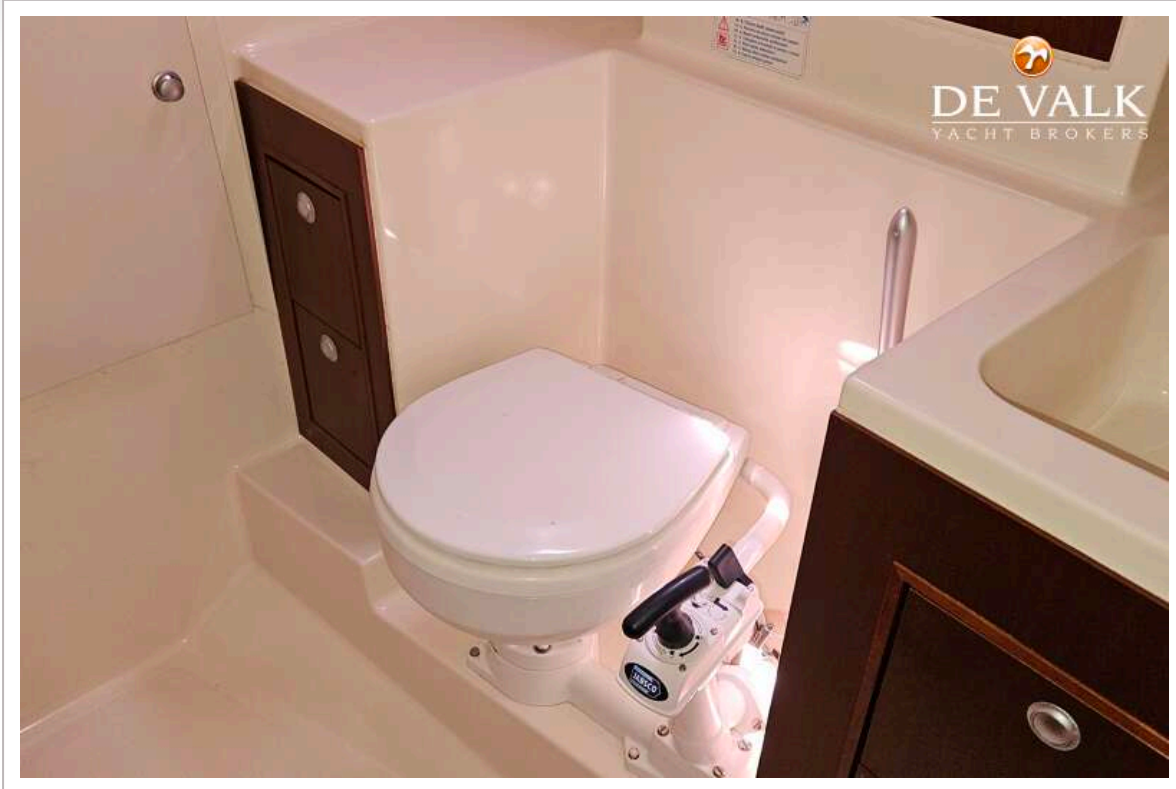
HANSE 350



HANSE 350



HANSE 350



HANSE 350



HANSE 350

