



DE VALK  
YACHT BROKERS



LAGOON 400



DE VALK  
YACHT BROKERS

## KOMMENTARE DES MAKLERS

Renowned for its generous living spaces and easy handling under sail or engine, it is no wonder this Lagoon 400 Owners Version, is one of the most successful models ever produced. Featuring three spacious cabins, 2 bathrooms, generous headroom throughout and plenty of storage, Amargosa is in excellent condition and is the perfect vessel for living aboard or holidaying and exploring destinations near and far. She has no charter history, 2nd owner! The helm position provides excellent visibility for manoeuvring and sailing. She can be sailed single handed. Asking USD 295,000 => offers invited.

*Maarten de Kroon*

## TECHNISCHE DATEN

<b>Maße</b>	11.97 x 7.25 x 1.21 (m)	<b>Werft</b>	Chantier Lagoon
<b>Baujahr</b>	2012	<b>Kabinen</b>	3
<b>Material</b>	GFK	<b>Kojen</b>	6
<b>Motor(en)</b>	2 x Yanmar 3JH5E diesel	<b>PS/kW</b>	2 x 39.00 (PS), 28.70 (kW)
<b>Angebotspreis</b>	\$ 295.000 (MwSt. Nicht bezahlt)	<b>Liegeplatz</b>	Malaysia

## KONTAKT

<b>Verkaufsbüro</b>	De Valk Asia	<b>Telefon</b>	+65 826 679 95
<b>Adresse</b>		<b>E-Mail</b>	asia@devalk.nl
	AS		

## HAFTUNGSAUSSCHLUSS

Diese Angaben erfolgen nach bestem Wissen, können jedoch nicht garantiert werden.



## ALLGEMEIN

<b>Modell</b>	LAGOON 400
<b>Typ</b>	katamaran segelyacht
<b>Rumpflänge (m)</b>	11,97
<b>Wasserlinienlänge (m)</b>	11,18
<b>Breite (m)</b>	7,25
<b>Tiefgang (m)</b>	1,21
<b>Stehhöhe (m)</b>	2,05
<b>Baujahr</b>	2012
<b>Lancierung</b>	Model 2012
<b>Werft</b>	Chantier Lagoon
<b>Land</b>	Frankreich
<b>Gewicht (t)</b>	10
<b>CE Norm</b>	A
<b>Rumpfmateral</b>	GFK
<b>Rumpffarbe</b>	Weiß
<b>Rumpfform</b>	Rundspant
<b>Art Kiel</b>	Flossen Kiel
<b>Material Aufbauten</b>	GFK
<b>Deckmaterial</b>	GFK
<b>Deck Finish</b>	Antirutsch Belag
<b>Deck Finish Aufbauten</b>	Antirutsch Belag
<b>Pflicht Bedeckung</b>	Antirutsch Belag
<b>Antifouling (Jahr)</b>	2025
<b>Fenster Einfassung</b>	Aluminium
<b>Fenster Material</b>	Polycarbonat
<b>Decksluke</b>	10x incl Sunbrella covers and vents
<b>Bullauge</b>	Aluminium 8x
<b>Treibstofftank (Liter)</b>	Kunststoff 200
<b>Treibstofftank 2 (Liter)</b>	Kunststoff 200
<b>Füllstandsanzeige (Treibstofftank)</b>	ja



Trinkwassertank (Liter)	Kunststoff 2x 300
Füllstandsanzeige (Trinkwasser)	ja
Fäkaelien Tank (Liter)	Kunststoff 1x 80
Radsteuerung	Kabelsteuerung
Aussen Steuerung	Kabelsteuerung
Not-Pinne	ja

## UNTERKUNFT

Kabinen	3
Kojen	6
Salon	ja
Standhöhe Salon (m)	2.10
Klima Anlage	Klima mit Ruckzyklus 2x 16k BTU Dometic with SmartStart II
Kartentisch	ja
Schiebetür zum Cockpit	ja
Kombüse	ja
Arbeitsfläche	Corian
Spülbecken	Edelstahl Double with covers
Herd	Gas ENO 3 burner
Ofen	ENO calor gas
Mikrowelle	Samsung
Kuhlschrank	Vitrifrigo 12v 110L with freezer
Warmwasser System	220V + Motor Quick boiler 40
Wasserdruck System	elektrisch With oversized bladder tank
Hand und/oder Fusspumpe	Seawater
Eismaschine	Hicon
Kaffeemaschine	Nescafe Dulce Gusto
Eignerkabine	Doppelbett Queen
Länge Bett (m)	2
Kleiderschrank	hängend/Schublad/Regale
Badezimmer	en suite



Toilet	en suite With freshwater bidet
Toilette System	elektrisch
Handwaschbecken	im Badezimmer
Dusche	en suite
Weitere Info	Owners version SB hull
Gästekabine 1	Doppelbett Queen
Länge Bett (m)	2
Kleiderschrank	Regale und hängend
Badezimmer	getrennt
Toilette	getrennt
Toilette System	elektrisch
Handwaschbecken	im Badezimmer
Dusche	getrennt
Gästekabine 2	V-Bett
Länge Bett (m)	2.2
Kleiderschrank	Regale und hängend
Badezimmer	getrennt
Toilette	getrennt
Toilette System	elektrisch
Handwaschbecken	im Badezimmer
Dusche	getrennt

## MASCHINEN

Motoranzahl	2
Marke	Yanmar
Typ	3JH5E
PS	39
kW	28.70
Kraftstoffart	Diesel
Installiert im Jahr	2011
Höchstgeschwindigkeit (Kn)	8



<b>Marschgeschwindigkeit (Kn)</b>	6,5
<b>Verbrauch (l/h)</b>	2,5
<b>Motorstunden</b>	1615 & 1625
<b>Kühlungssystem Motor</b>	indirekte Wärmetauscher
<b>Antrieb</b>	Saildrive
<b>Saildrive Dichtung</b>	2011
<b>Motor bedienung</b>	Seilzug Kabel
<b>Gewende getriebe</b>	mechanisch
<b>Propeller Typ</b>	falt Flexofold
<b>Propellerblätter</b>	3
<b>Hand Bilgenpumpe</b>	ja
<b>Elektrische Bilgenpumpe</b>	2x + 2 Johnson centrifugal
<b>Bilge Alarm</b>	ja
<b>Elektrische Anlage</b>	220v & 12V
<b>Starterbatterie</b>	2X Bosch AGM 12v 70Ah
<b>Versorgungsbatterie</b>	3x 250Ah Gel
<b>Batterie Ladegerät</b>	Cristec 2x, 12v 40A
<b>Umwandler</b>	Victron Phoenix 12v 220v 2000W
<b>Wind generator</b>	D400, 400W
<b>Solar panele</b>	5x, 500W total, Victron MPPT 75/50
<b>Landstrom</b>	mit Kabel Standard + 30m cable with adapter
<b>Wasserbereiter</b>	Spectra 200T, 32l/h, 290h + spares
<b>Weitere Info</b>	Sterling Power Products digital alternator charger

## NAVIGATION

<b>Kompass</b>	ja
<b>Tiefenanziege</b>	Airmar
<b>Logge</b>	Airmar
<b>Windlupe anzeige</b>	Raymarine
<b>UKW</b>	Standard Horizon GX2100 with AIS, with RAM at helm
<b>Autopilot</b>	Raymarine X30, hydraulic drive



<b>Ruderwinkel Anzeige</b>	Raymarine
<b>Radar</b>	Raymarine Digital
<b>Radar/GPS/Plotter</b>	Raymarine C140W
<b>AIS Transponder</b>	Icom MA-500TR, class B
<b>Radio Empfänger</b>	Icom IC-718, HF Transceiver + 7.2m antenna and grounding plate
<b>Epirb</b>	GlobalFIX v4, service due
<b>Navigation Beleuchtung</b>	According to international standards
<b>Weitere Info</b>	Digital Yacht NAVLink2, wireless AIS
<b>Weitere Info</b>	Icom AT-130 Antenna Tuner

## AUSRÜSTUNG

<b>Feste Haube</b>	ja
<b>Bimini</b>	Helm station
<b>Cockpit Polster</b>	Sunbrella 2025
<b>Cockpit Tisch</b>	ja
<b>Badeleiter</b>	Edelstahl
<b>Heckdusche</b>	Hot & cold at swim ladder
<b>Anker</b>	Spade 30kg
<b>Ankerkette</b>	100m, 10mm
<b>Anker 2</b>	Delta 20 kg & Fortress FX37
<b>Ketten Zähler</b>	ja
<b>Ankerwinde</b>	Quick 1400W with remote control.
<b>Gangspill</b>	ja
<b>Deckwasche</b>	At anchor locker
<b>Beiboot</b>	aufblasbar Festboden Caribe 3m, needs service
<b>Ausserborder</b>	Yamaha 9.9 HP 4 stroke, 2011
<b>Ausserborder Halterung</b>	ja
<b>Davits</b>	Edelstahl Upgraded heavy duty
<b>Davits bedienung</b>	handbetrieb
<b>See Reling</b>	Draht/Seil



Zupackenschiene (aufbauten)	Edelstahl
Rettungsinsel	Container Plastimo
Rettungsinsel (Pers)	6
Schwimvesten	2 inflatable, 9 rigid/foam
Rettungsboje	ja
Fenderkissen	7x F5 with covers
Festmacher	ja
Reserve Teilen	Various parts
Werkzeug	ja
TV	32" LG
Satellit	Imarsat Phone
Radio-CD Spieler	JVC Bluetooth
Lautsprecher im Pflicht	ja
Uhr - Barometer	ja
Feuerloscher	ja

## RIGG

Rig	Kat-Takelage
Stehendes Gut	Dyform
Material Mast	Aluminium
Salings	2x2
Großsegel	2011, 56m2 square head, full batten
Großsegel-Persenning	Lazy jack bag
Latten traveller	ja
Genua	2011, 28m2
Rollreffanlage	Facnor
Code Zero	Zoom Sails, 2017, good condition, on single line Profurl EC4000
Reff Vorrichtung	Schnell-1-Lein-Reffsystem
Primare Schot Winschen	Electric Harken 46.2
Sekundaire Schot Winschen	Electric Harken 46.2
Genua Schotwischen	Electric Harken 46.2



**Multifunktional Winschen**

2x, dinghy and on SB for Code Zero

**Wunsch Schonbezug**

ja



# LAGOON 400



# LAGOON 400



# LAGOON 400



# LAGOON 400



# LAGOON 400



# LAGOON 400



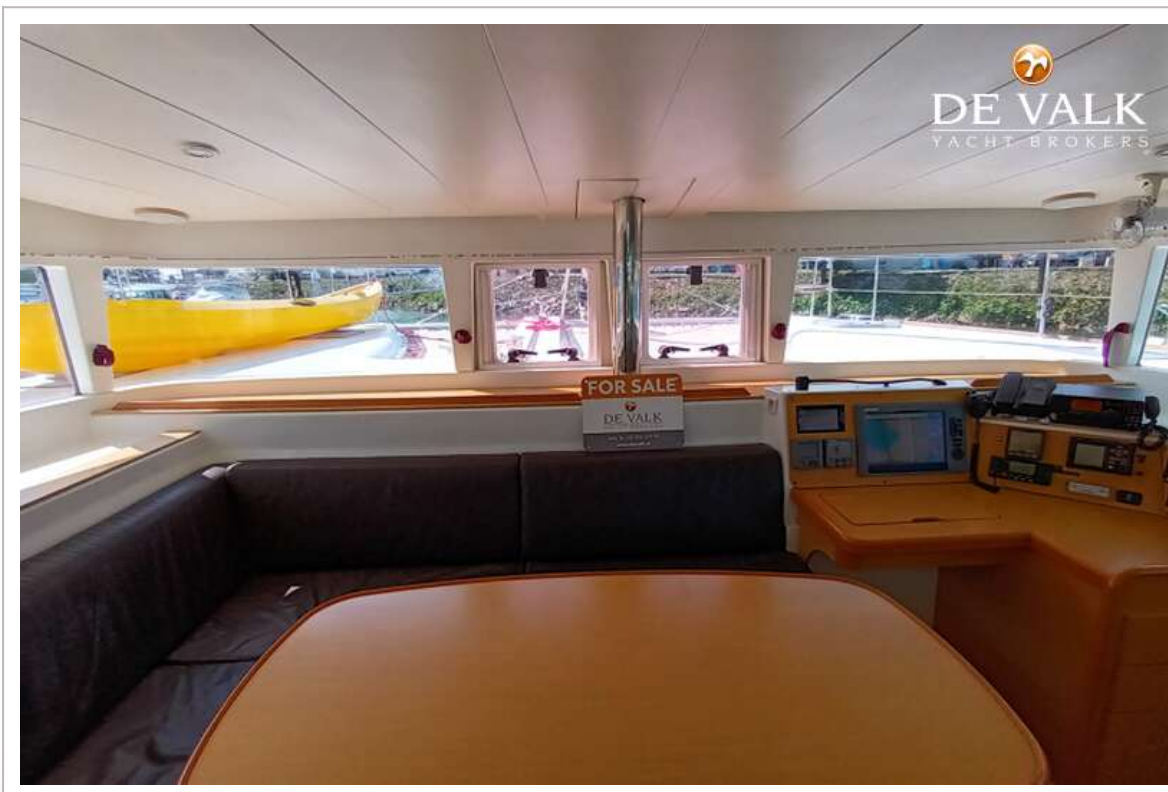
# LAGOON 400



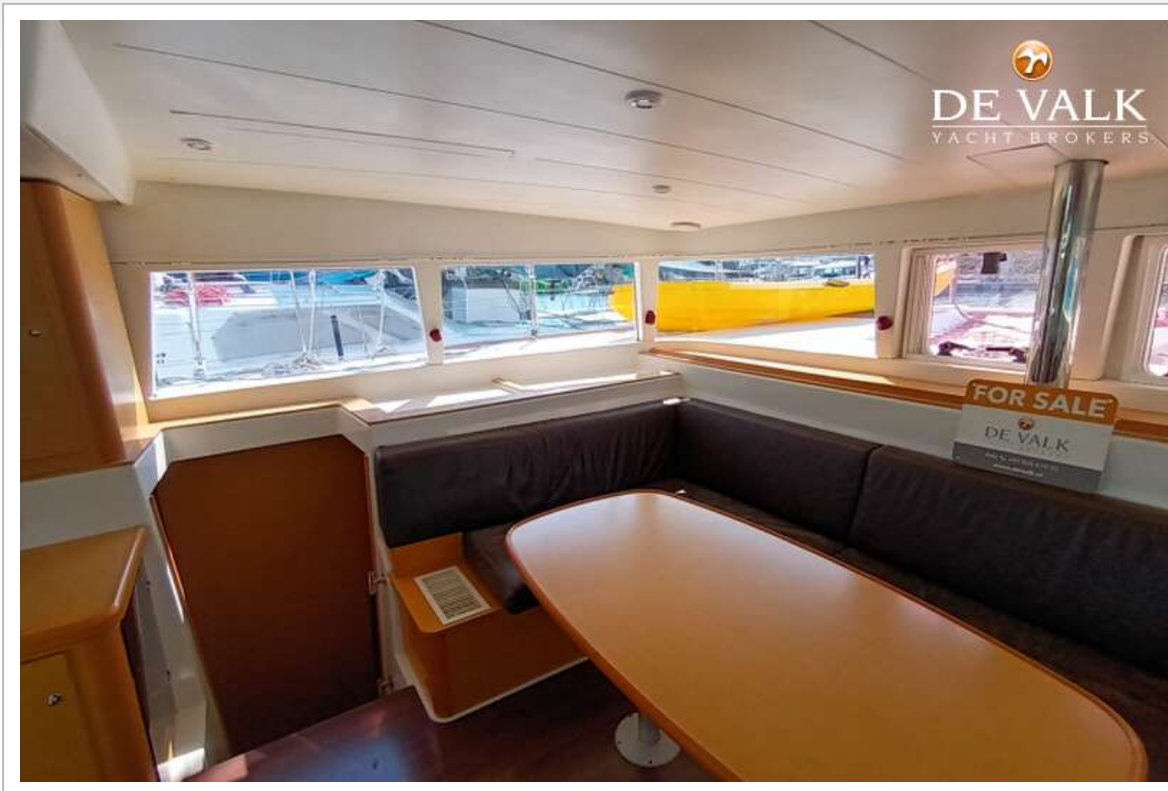
# LAGOON 400



# LAGOON 400



# LAGOON 400



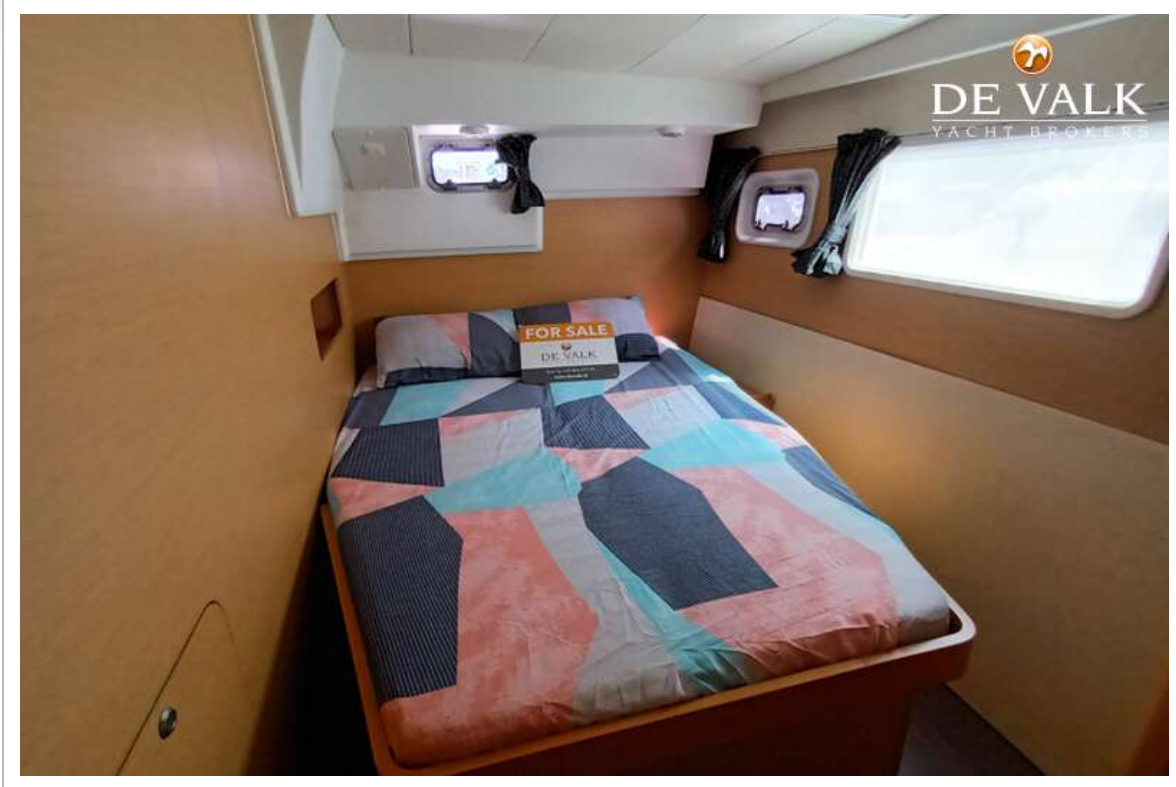
# LAGOON 400



# LAGOON 400



# LAGOON 400



# LAGOON 400

