



DE VALK
YACHT BROKERS



TRESFJORD 340 MONTE CARLO FLY



DE VALK
YACHT BROKERS

TRESFJORD 340 MONTE CARLO FLY

KOMMENTARE DES MAKLERS

TRESFJORD 340 FLY in very good condition! Norwegian quality boat with timeless design. The Saloon provides an u-sofa with great view on the water and lots of space. The flybridge gives you the best outdoor feeling even so the bathplatform with a bench to enjoy the heckwave. Spacious cabin with 6 berths, 2 in separate midcabin with door, 2 in the bow and 2 in the saloon. Toilet with shower and kitchenette with stove, oven, fan. Engines: 2 x Mercruiser and strong bowthruster

Jeanne Stukstette

TECHNISCHE DATEN

Maße	10.80 x 3.62 x 0.90 (m)	Werft	Tresjord
Baujahr	1991	Kabinen	2
Material	GFK	Kojen	6
Motor(en)	2 x Mercruiser D219 diesel	PS/kW	2 x 180.00 (PS), 132.48 (kW)
Angebotspreis	€ 67.500 (MwSt. Beahlt)	Liegeplatz	beim Verkaufsbüro

KONTAKT

Verkaufsbüro	De Valk Limburg	Telefon	+31 630372559
Adresse	Schippersveld 3 6019 DE Wessem NL	E-Mail	limburg@devalk.nl

HAFTUNGSAUSSCHLUSS

Diese Angaben erfolgen nach bestem Wissen, können jedoch nicht garantiert werden.



TRESFJORD 340 MONTE CARLO FLY

ALLGEMEIN

Modell	TRESFJORD 340 MONTE CARLO FLY
Typ	Motoryacht
Rumpflänge (m)	10,80
Breite (m)	3,62
Tiefgang (m)	0,90
Durchfahrtshöhe (m)	3,70
Durchfahrtshöhe min (m)	3,35
Stehhöhe (m)	1,98
Baujahr	1991
Werft	Tresjford
Land	Norwegen
Gewicht (t)	7
CE Norm	B
Rumpfmateral	GFK
Rumpffarbe	Weiß
Rumpfform	Deep-V
Stossliste	Gummi
Deck Finish	Antirutsch Belag
Deck Finish Aufbauten	Antirutsch Belag
Pflicht Bedeckung	synthetisches Teak
Antifouling (Jahr)	2023
Dorado Belufter	ja
Decksluke	1x
Flybridge	ja
Flybridge Kuchenbude	ja
Treibstofftank (Liter)	Aluminium 690Li
Füllstandsanzeige (Treibstofftank)	ja
Trinkwassertank (Liter)	Aluminium 300Li
Fäkaelien Tank (Liter)	Aluminium 125 Li
Radsteuerung	hydraulik



UNTERKUNFT

Kabinen	2
Kojen	6
Fussboden	Teppich
Salon	ja
Heizung	Diesel Heißluft WEBASTO Airtop 4900
Dinette zum umbauen	ja
Umbaubar Koje	2.20x1.40
Schiebetür zum Achterdeck	ja
Arbeitsfläche	Kunststoff
Spülbecken	Edelstahl
Herd	Gas 3x
Ofen	Gas
Dunstabsauge	ja
Gas-Alarm	ja
Kuhlschrank	47Li Engel
Warmwasser System	uber Motor 65 Li
Wasserdruck System	elektrisch
Eignerkabine	Doppelbett
Länge Bett (m)	2.0x1.4
Kleiderschrank	ja
Toilet	getrennt
Toilette System	elektrisch TMC
Handwaschbecken	im Badezimmer
Dusche	ja
Weitere Info	TV in Owners cabin Sharp
Gästekabine 1	Doppelbett
Länge Bett (m)	1.95x1.40

MASCHINEN

Motoranzahl	2
-------------	---



Marke	Mercuriser
Typ	D219
PS	180
kW	132.48
Kraftstoffart	Diesel
Installiert im Jahr	1991
Höchstgeschwindigkeit (Kn)	28
Marschgeschwindigkeit (Kn)	14
Verbrauch (l/h)	14
Motorstunden	1530
Antrieb	Z-drive
Motor bedienung	elektrisch Morse Teleflex KE-4
Bugschraube	Schleipner
Batterie Monitor	Victron 3 banks 12V-30Amp
Batterie Ladegerat	Victron 3 banks 12V-30Amp
Solar panele	2x120W
Landstrom	mit Kabel
Trimklappen	ja

NAVIGATION

Tiefenanziege/Logge	Lowrance Elite 7 HDI
Logge	Lowrance Elite 7 HDI
Windlupe anzeige	NASA
UKW	Standaard Horizon GX2000
Ruderwinkel Anzeige	ja
GPS	ja
Plotter/GPS	LOWRANCE Elite 7 HDI
WIFI Antenne	Alpha 4G 3pro 2+
AIS Empfänger	Easysplit Easy
AIS Transponder	Nasa AIS
Navigation Beleuchtung	ja



AUSRÜSTUNG

Sturm Fenstern	ja
Kuchenbude	ja
Bimini	ja
Cockpit Polster	ja
Cockpit Tisch	ja
Badeplattform	ja
Heck-Tur	ja
Heckdusche	WARM+COLD
Anker	Danforth 25kg
Ankerkette	30m
Anker 2	Bruce 12kg
Ankerkette	20m
Davits	Aluminium
Scheibenwischer	2x
Horn	ja
Fenderkissen	ja
Festmacher	ja
TV	Sharp + Ok
Radio	Jenssen MS30
Lautsprecher im Pflicht	ja
Feuerloscher	ja



TRESFJORD 340 MONTE CARLO FLY



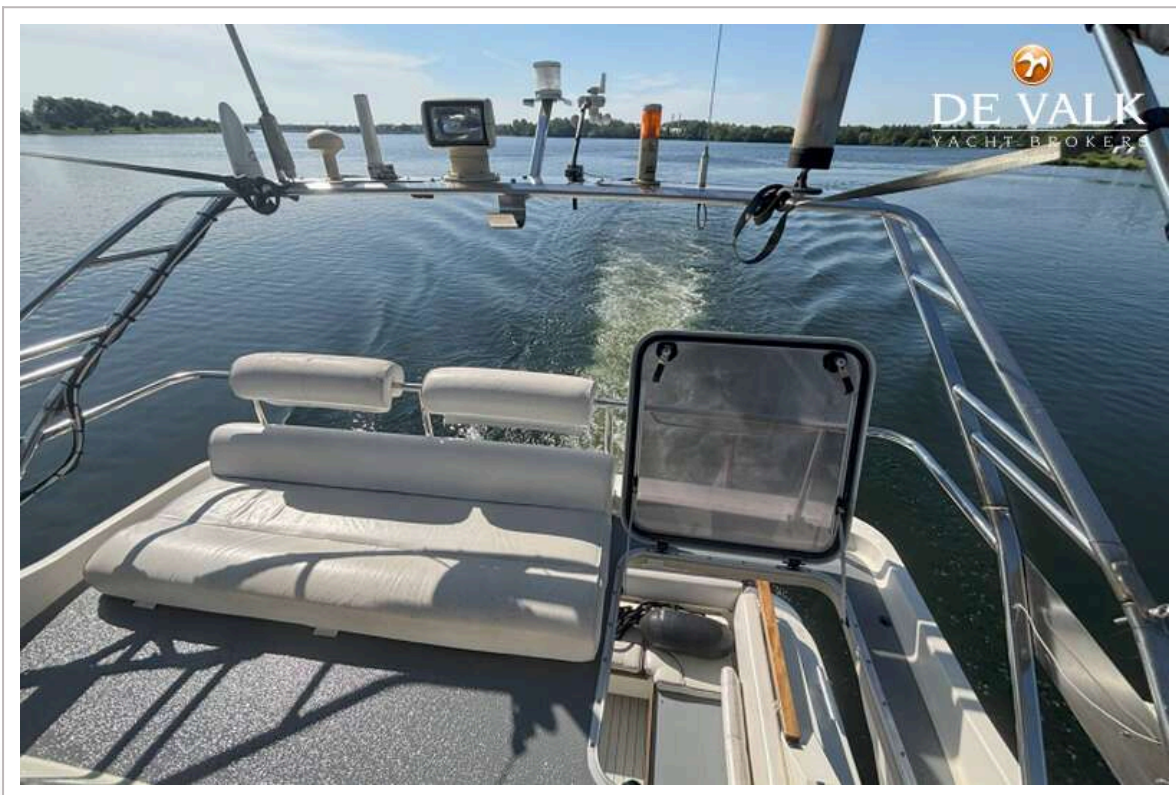
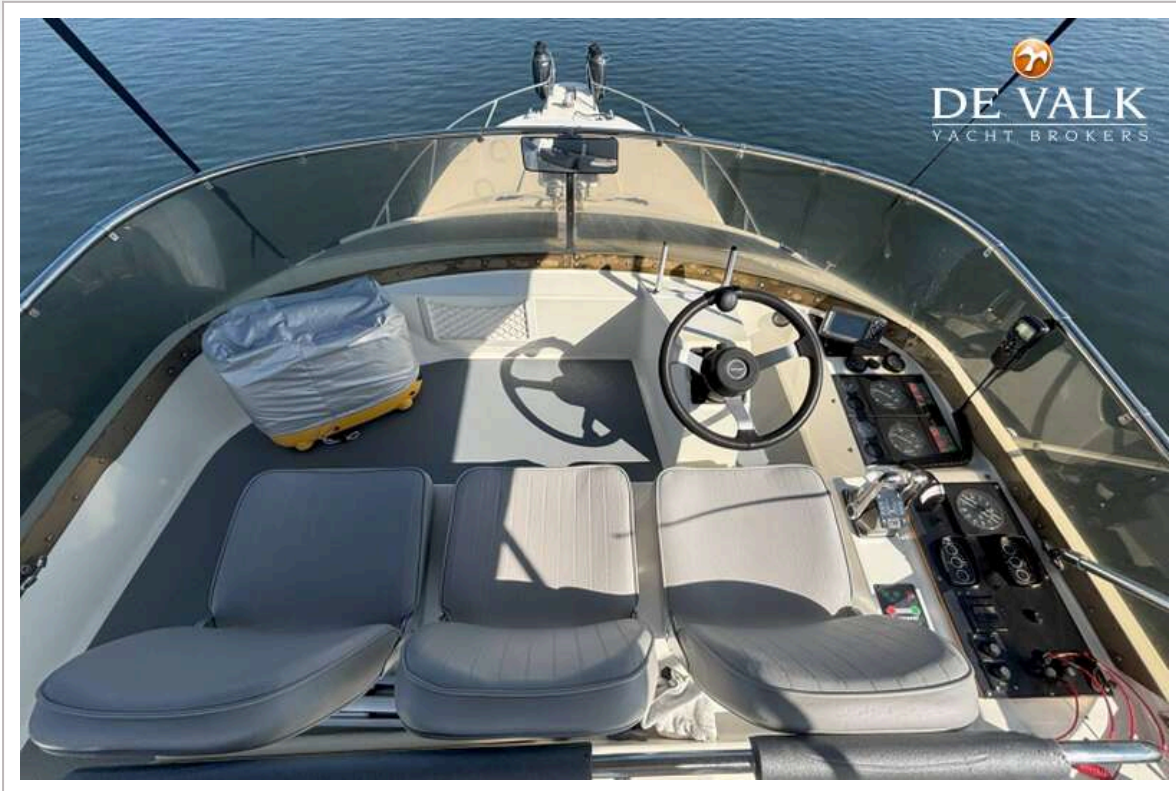
TRESFJORD 340 MONTE CARLO FLY



TRESFJORD 340 MONTE CARLO FLY



TRESFJORD 340 MONTE CARLO FLY



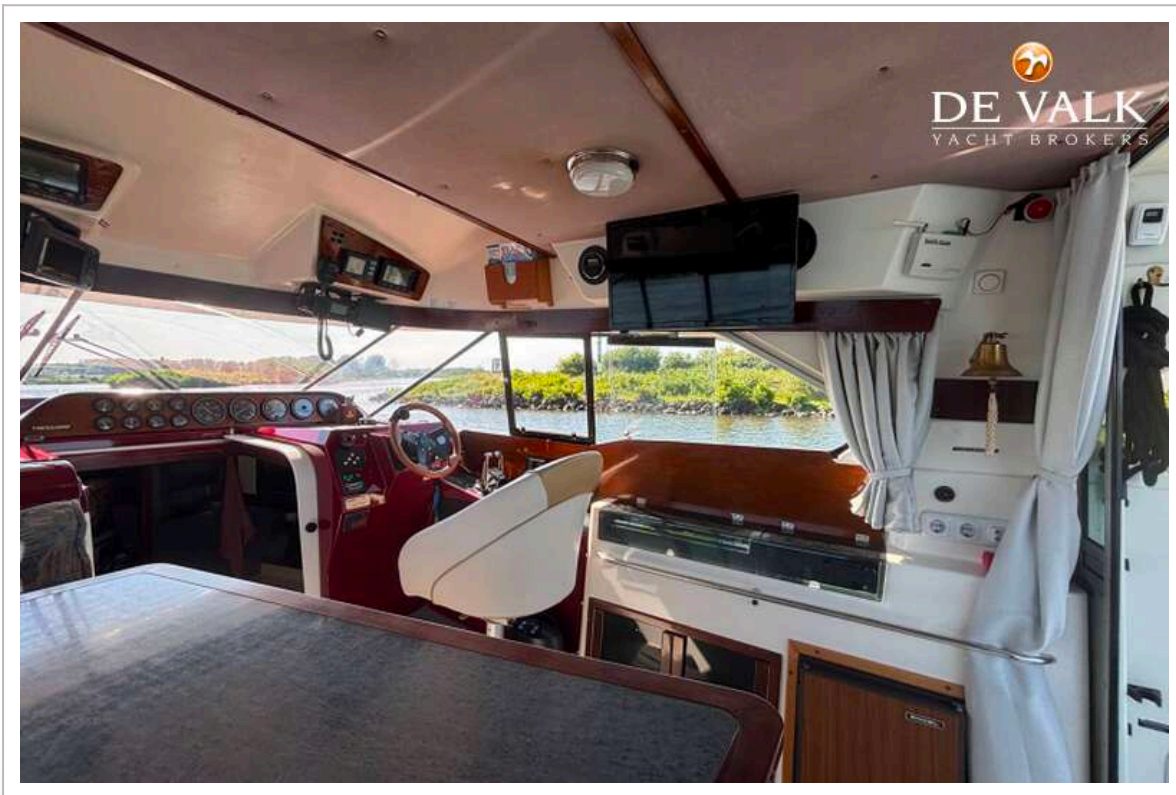
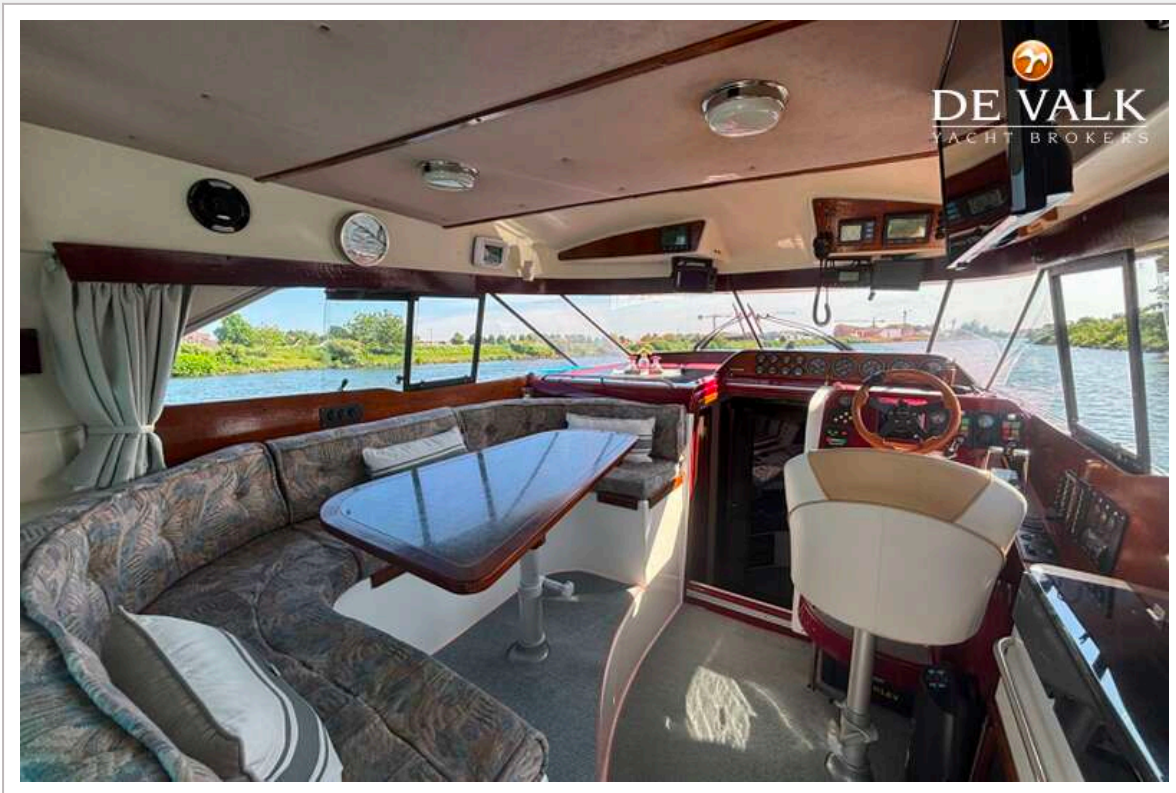
TRESFJORD 340 MONTE CARLO FLY



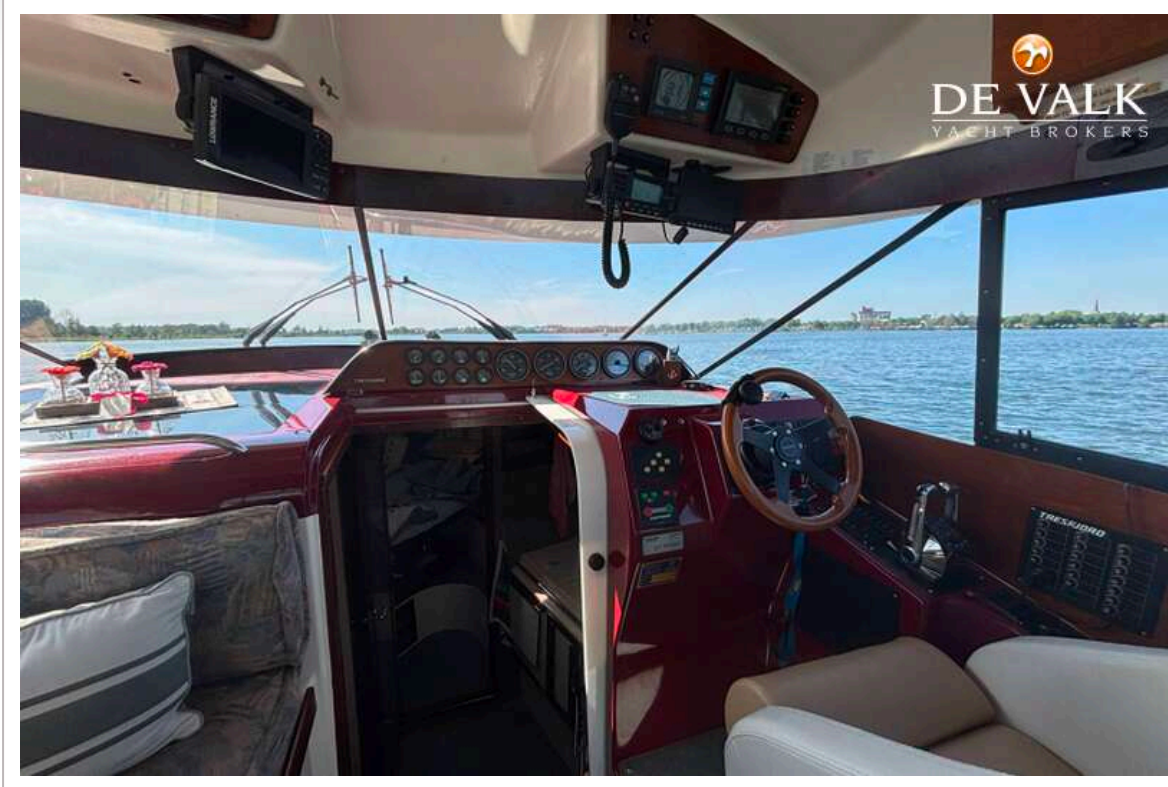
TRESFJORD 340 MONTE CARLO FLY



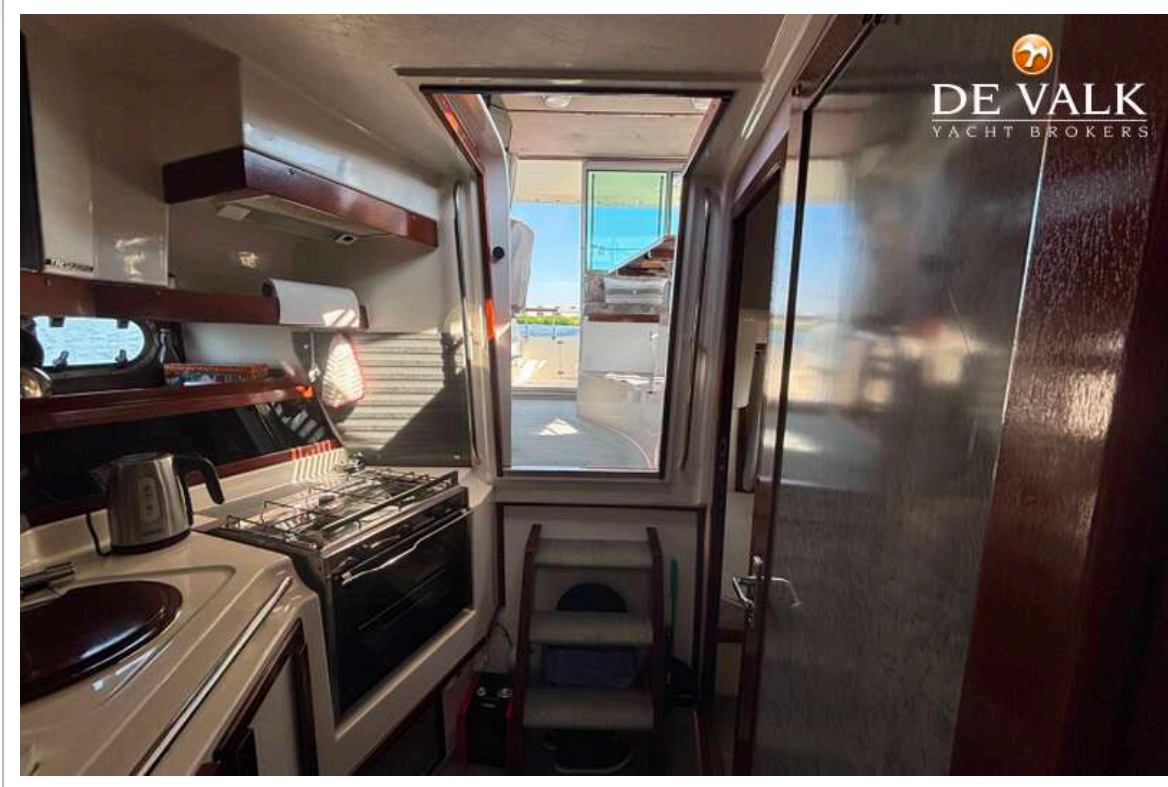
TRESFJORD 340 MONTE CARLO FLY



TRESFJORD 340 MONTE CARLO FLY

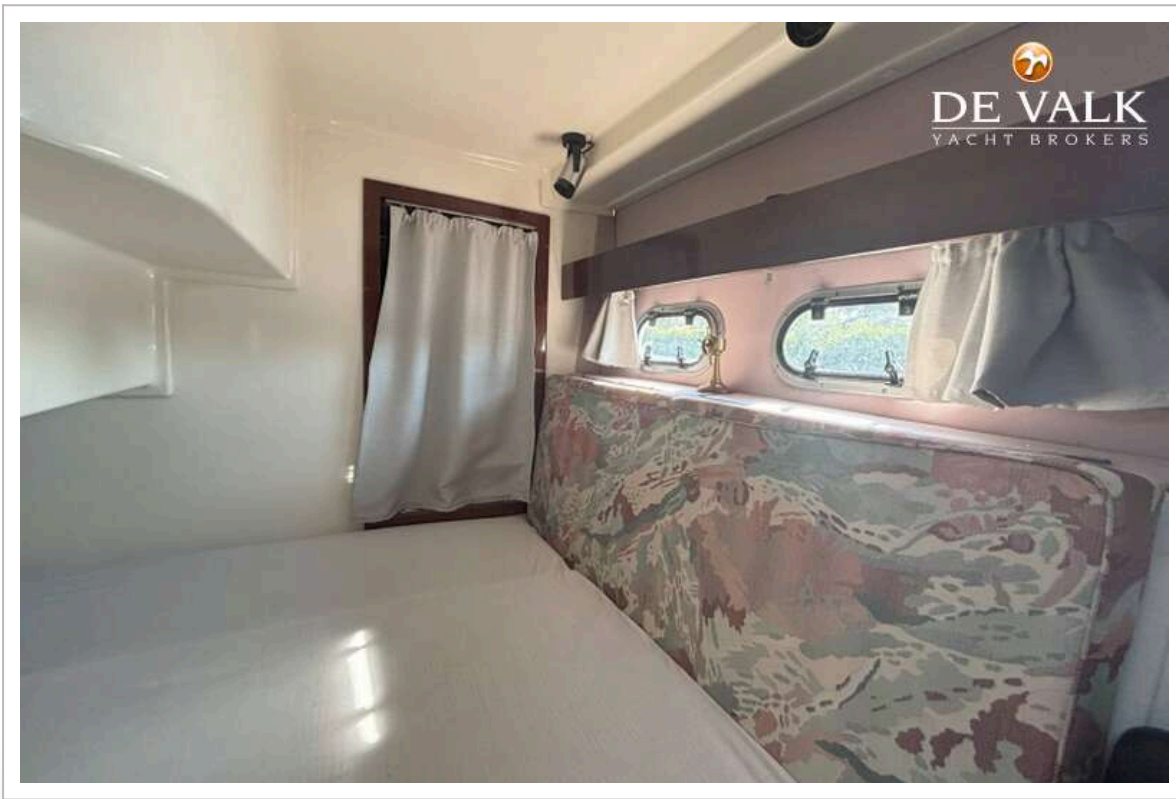


TRESFJORD 340 MONTE CARLO FLY



TRESFJORD 340 MONTE CARLO FLY





TRESFJORD 340 MONTE CARLO FLY



TRESFJORD 340 MONTE CARLO FLY



