



TOFINOU 9.5



KOMMENTARE DES MAKLERS

This beautifully maintained Tofinou 9.5 is in exceptional condition and ready for effortless sailing. The Tofinou 9.5 blends classic elegance with modern performance and features a carbon mast and two Harken rewind winches, one of which is remotely controlled for added convenience. As a stylish daysailer, she is not only a pleasure to sail but also easy to handle, even single-handed. A rare opportunity to acquire a Tofinou 9.5 that has been meticulously cared for, combining timeless design with premium equipment and flawless upkeep.

Johan Schootstra

TECHNISCHE DATEN

Maße	9.50 x 2.45 x 1,40 / 2.20 (m)	Werft	Latitudes 46
Baujahr	2012	Kabinen	1
Material	GFK	Kojen	4
Motor(en)	1 x Yanmar 2YM15 diesel	PS/kW	15.00 (PS), 11.04 (kW)
Angebotspreis	€ 99.000 (MwSt. Bezahlt)	Liegeplatz	beim Verkaufsbüro

KONTAKT

Verkaufsbüro	De Valk Hindeloopen B.V.	Telefon	+31 514 52 40 00
Adresse	Oosterstrand 1 8713 JS Hindeloopen NL	E-Mail	hindeloopen@devalk.nl

HAFTUNGSAUSSCHLUSS

Diese Angaben erfolgen nach bestem Wissen, können jedoch nicht garantiert werden.



ALLGEMEIN

Modell	TOFINOU 9.5
Typ	Segelyacht
Rumpflänge (m)	9,50
Wasserlinienlänge (m)	8,15
Breite (m)	2,45
Tiefgang (m)	2,20
Tiefgang min (m)	1,40
Baujahr	2012
Werft	Latitudes 46
Land	Frankreich
Entwerfer	Joubert & Nivelt
Gewicht (t)	2,5
Ballast (Ton)	950 kg
CE Norm	C
Rumpfmateriale	GFK
Rumpffarbe	Blau
Rumpfform	Rundspant
Art Kiel	Liftkiel electrically operated via wired control
Material Aufbauten	GFK
Deckmaterial	GFK
Deck Finish	Teak
Deck Finish Aufbauten	GRP with sections of varnished teak
Pflicht Bedeckung	Teak
Antifouling (Jahr)	2025
Treibstofftank (Liter)	Kunststoff Approx. 40 ltr.
Trinkwassertank (Liter)	Kunststoff Approx. 20 ltr.
Pinne	ja
Weitere Info Rumpf	Boat has her own trailer for ease of transport

UNTERKUNFT



Kabinen	1
Kojen	4
Einteilung	Unter Deck ist die Einrichtung schlicht und hell gestaltet, mit einer kleinen Kajüte und einfachem Komfort.
Fussboden	Teppich
Offenen Cockpit	ja
Salon	ja
Gästekabine 1	V-Bett forward bed open no cabin
Gästekabine 2	2 settees that can be used as beds
Toilette	ja
Toilette System	chemie

MASCHINEN

Motoranzahl	1
Marke	Yanmar
Typ	2YM15
PS	15
kW	11.04
Kraftstoffart	Diesel
Installiert im Jahr	2012
Höchstgeschwindigkeit (Kn)	7
Marschgeschwindigkeit (Kn)	6
Motorstunden	315
Kühlungssystem Motor	indirekte Wärmetauscher
Antrieb	Saildrive
Motor bedienung	Seilzug Kabel
Gewende getriebe	mechanisch
Exhaust	wassergekühlt
Propeller Typ	falt
Propellerblätter	2
Hand Bilgenpumpe	ja



Elektrische Bilgenpumpe	ja
Elektrische Anlage	12 volt
Starterbatterie	1x UShip 12V-72Ah
Versorgungsbatterie	1x UShip 12V-72Ah
Batterie Monitor	ja
Batterie Ladegerat	All in One 12V-15A
Landstrom	mit Kabel

NAVIGATION

Multi Control Display	2x Raymarine i70S new 2021
Autopilot	Raymarine p70S new 2021
Plotter	1x Raymarine Axiom+ 7 Inch new 2021

AUSRÜSTUNG

Kuchenbude	ja
Winterplane	New 2022
Cockpit Polster	ja
Badeleiter	ja
Heckdusche	In cockpit
Anker	With line

RIGG

Rig	Fraktionell
Stehendes Gut	Drahtseil
Material Mast	Kohlenstoff
Salings	One pair
Großsegel	North Sails 3D raw, new 2022 2. mainsail XVOILES
Großsegel-Persenning	ja
Latten traveller	ja
Durchelatted großsegel	ja



Fock	self tacking North Sails 3D raw, new 2023 2. self tacking XVOILES 3. self tacking XVOILES
Gennaker	With furler XVOILES
Achterstag Spanner	Talje
Baumniederhohler	Talje Barton
Primare Schot Winschen	2x multifunktionale Harken elektrische Rewind 40 ST, schwarz 1 fernbedienbar neu 2020
Weitere Info	asymmetrische spi NorthSails mit furler, neu 2023 2. asymmetrische Spi mit Snuffer von XVOILES 2e asymmetrische spi mit slurf XVOILES
Weitere Info	zweite Baum von Latitudes 46 jib cover XVOILES 2022

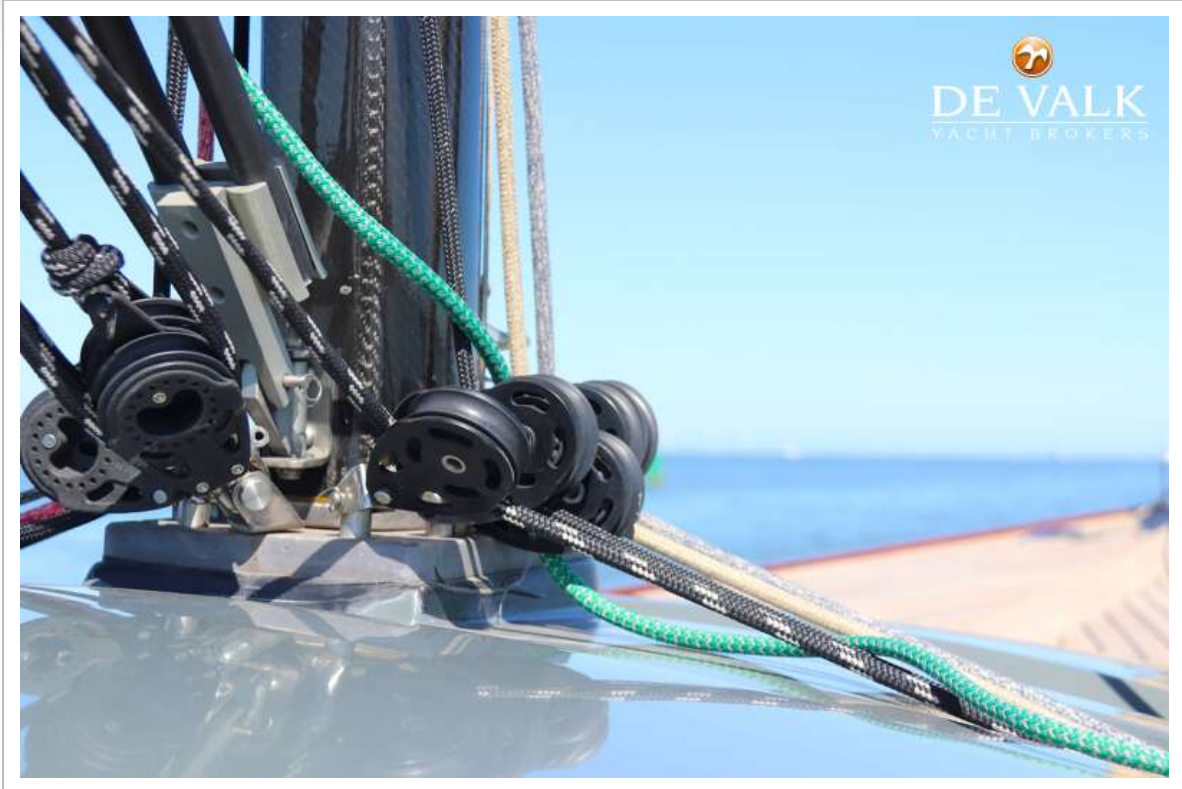


TOFINOU 9.5



TOFINOU 9.5





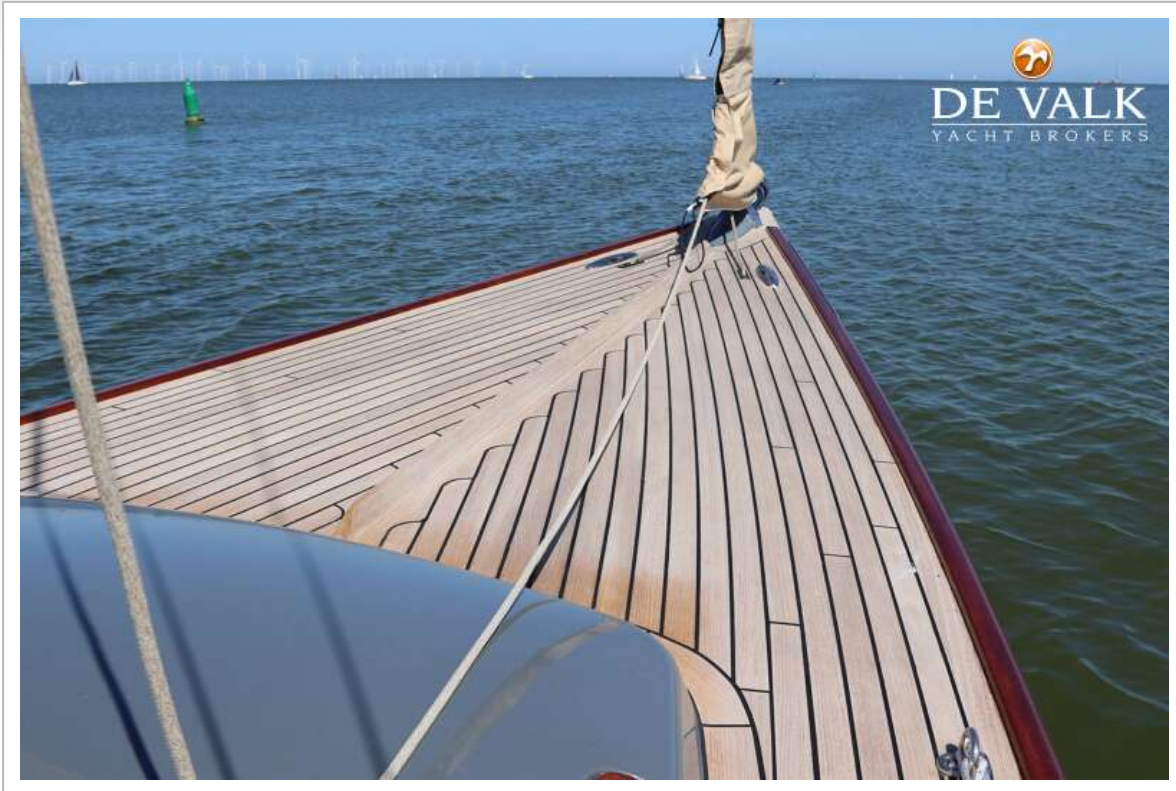
TOFINOU 9.5



TOFINOU 9.5



TOFINOU 9.5



TOFINOU 9.5



TOFINOU 9.5



TOFINOU 9.5



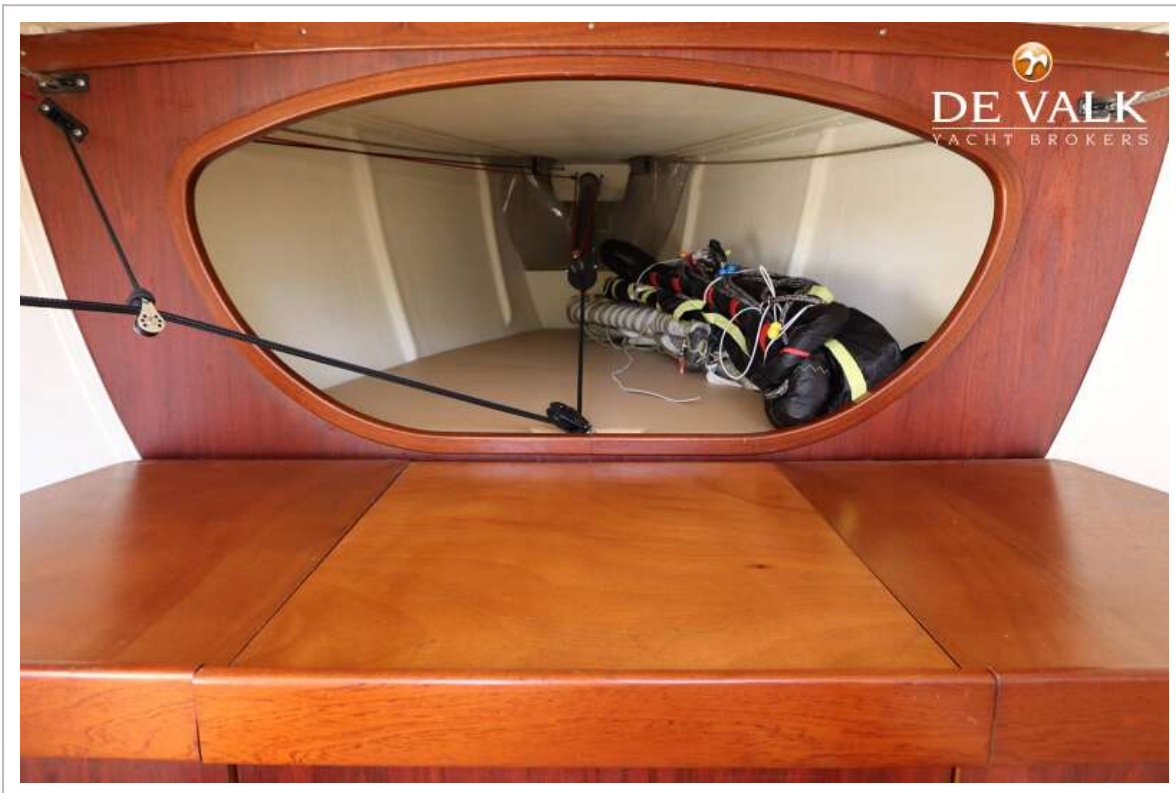
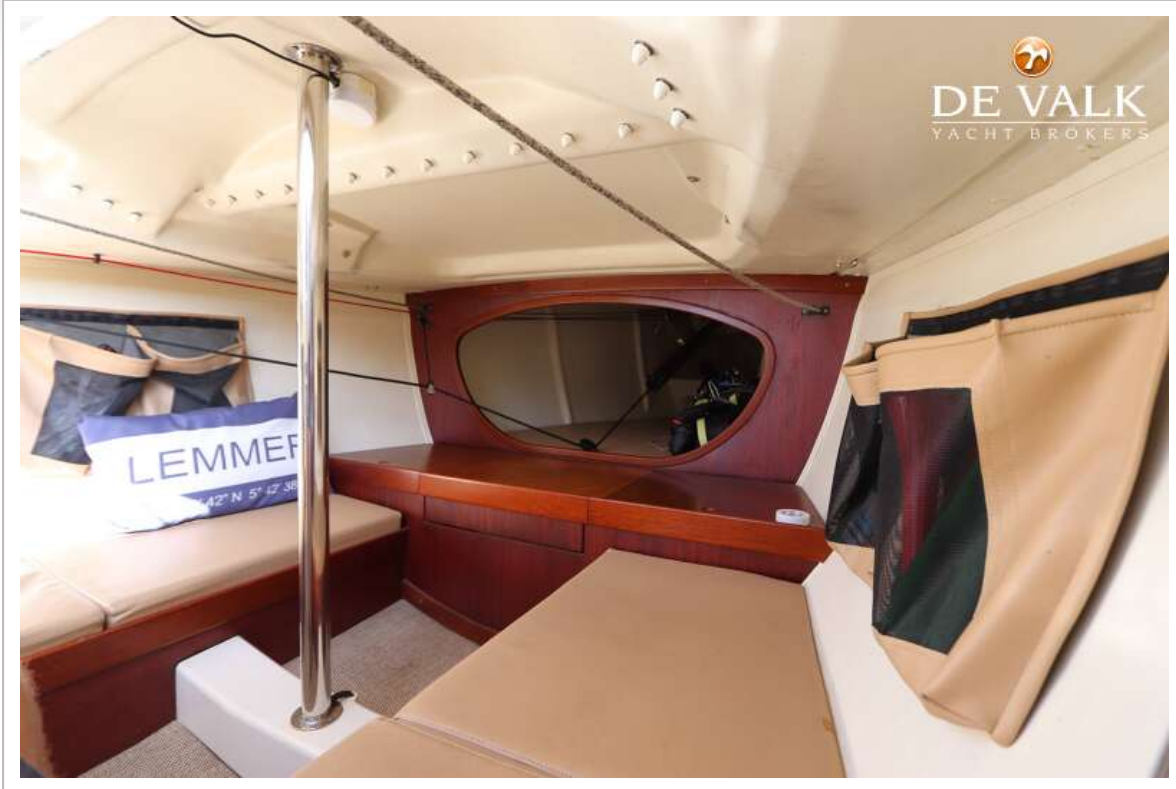
TOFINOU 9.5



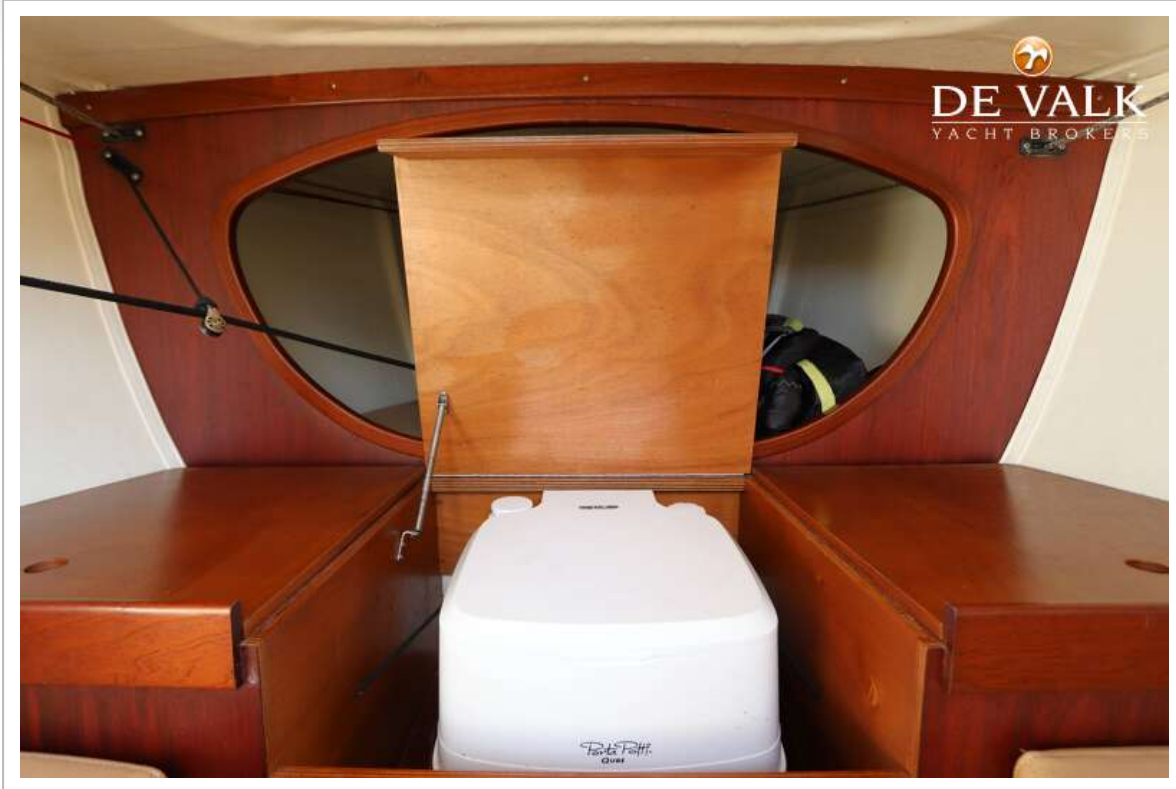
TOFINOU 9.5



TOFINOU 9.5



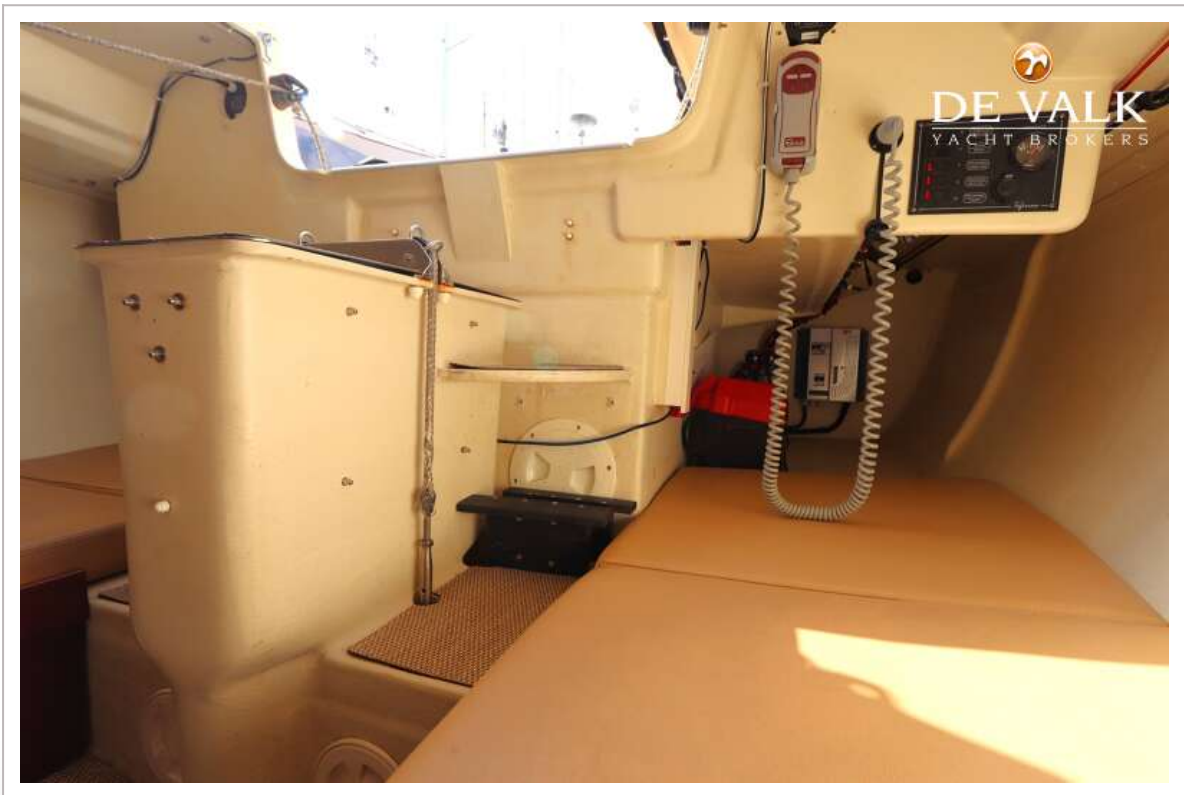
TOFINOU 9.5

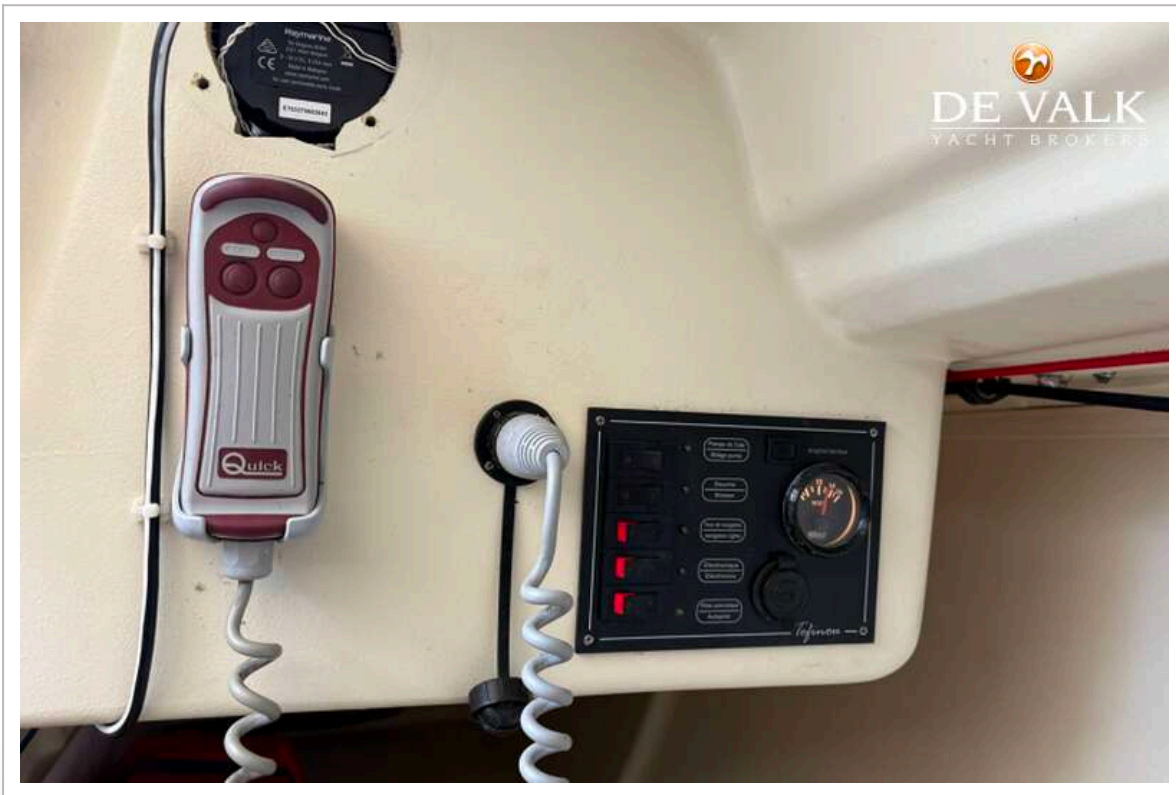


TOFINOU 9.5



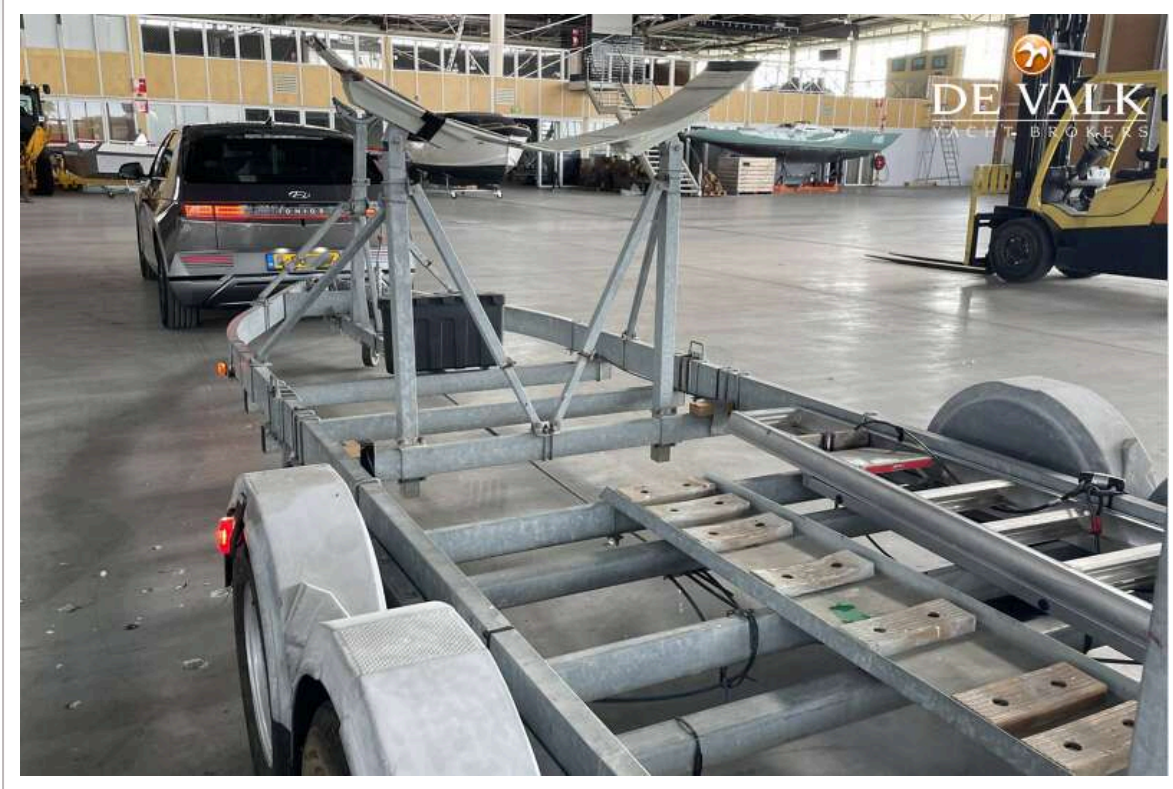
TOFINOU 9.5







TOFINOU 9.5



TOFINOU 9.5



