



DE VALK  
YACHT BROKERS



## GRAND BANKS 42 CLASSIC



DE VALK  
YACHT BROKERS

# GRAND BANKS 42 CLASSIC

## KOMMENTARE DES MAKLERS

Well built and seaworthy Grand Banks 42 Classic by American Marine in Singapore. A nice motorboat which has facilities to make long journeys. With a good state of overall maintenance she will guarantee you years of pleasure. Minimum airdraft 3,72 m.

*Mark Hesselmans*

## TECHNISCHE DATEN

<b>Maße</b>	12.75 x 4.15 x 1.27 (m)	<b>Werft</b>	American Marine
<b>Baujahr</b>	1977	<b>Kabinen</b>	2
<b>Material</b>	GFK	<b>Kojen</b>	4
<b>Motor(en)</b>	2 x John Deere 6404DF-01 diesel	<b>PS/kW</b>	2 x 135.00 (PS), 99.22 (kW)
<b>Angebotspreis</b>	verkauft (MwSt. )	<b>Liegeplatz</b>	beim Verkaufsbüro

## KONTAKT

<b>Verkaufsbüro</b>	De Valk Loosdrecht B.V.	<b>Telefon</b>	+31 (0)35 582 90 30
<b>Adresse</b>	't Breukeleveense Meentje 6 1231LM Loosdrecht / Wijdmeren NL	<b>E-Mail</b>	loosdrecht@devalk.nl

## HAFTUNGSAUSSCHLUSS

Diese Angaben erfolgen nach bestem Wissen, können jedoch nicht garantiert werden.



# GRAND BANKS 42 CLASSIC

## ALLGEMEIN

<b>Modell</b>	GRAND BANKS 42 CLASSIC
<b>Typ</b>	Motoryacht
<b>Rumpflänge (m)</b>	12,75
<b>Wasserlinienlänge (m)</b>	12,34
<b>Breite (m)</b>	4,15
<b>Tiefgang (m)</b>	1,27
<b>Durchfahrtshöhe (m)</b>	3,72
<b>Stehhöhe (m)</b>	1,95
<b>Baujahr</b>	1977
<b>Werft</b>	American Marine
<b>Land</b>	Singapur
<b>Gewicht (t)</b>	16
<b>Rumpfmateri al</b>	GFK
<b>Rumpffarbe</b>	Weiß
<b>Rumpfform</b>	Deep-V
<b>Art Kiel</b>	Langkieler
<b>Material Aufbauten</b>	GFK
<b>Stossliste</b>	Stahl
<b>Deckmaterial</b>	GFK
<b>Deck Finish</b>	Teak
<b>Deck Finish Aufbauten</b>	Teak
<b>Pflicht Bedeckung</b>	Teak
<b>Antifouling (Jahr)</b>	2024
<b>Fenster Einfassung</b>	Holz Teak
<b>Fenster Material</b>	Standard Glas
<b>Flybridge</b>	ja
<b>Flybridge Persenning</b>	Double Q
<b>Mast legbar</b>	handbetrieb
<b>Treibstofftank (Liter)</b>	2460
<b>Füllstandsanzeige (Treibstofftank)</b>	ja



# GRAND BANKS 42 CLASSIC

Trinkwassertank (Liter)	929
Füllstandsanzeige (Trinkwasser)	ja
Fäkaelien Tank (Liter)	350
Füllstandsanzeige (Fakaelientank)	ja
Fäkaelien Tankablauf	Deck Verbindung + Pumpe
Radsteuerung	mechanisch
Radsteuerung auf Flybridge	mechanisch

## UNTERKUNFT

Kabinen	2
Kojen	4
Innen	Teak
Einteilung	ja
Fussboden	Parkett
Salon	Classic Teak
Standhöhe Salon (m)	1,95
Heizung	Diesel Heißluft Ebderspächer
Klima Anlage	Klima mit Ruckzyklus Marine Air Systems 16.000 BTU
Achterkabine	ja
Dinette	L-Förmige
Kombüse	ja
Arbeitsfläche	Corian
Spülbecken	Edelstahl 2x
Herd	Induktion 2-burner
Ofen	Pelgrim
Mikrowelle	Domo
Kuhlschrank	mit Tiefkühlfach Whirlpool 2x (2012)
Warmwasser System	220V + Motor Boiler
Wasserdruck System	elektrisch
Eignerkabine	Doppelbett + Einzelbett
Kleiderschrank	hängend/Schublad/Regale



<b>Badezimmer</b>	en suite Re-fitted
<b>Toilet</b>	en suite
<b>Toilette System</b>	elektrisch
<b>Handwaschbecken</b>	im Badezimmer
<b>Dusche</b>	en suite
<b>Badewanne</b>	en suite
<b>Gästekabine 1</b>	V-Bett
<b>Kleiderschrank</b>	hängend/Schublad/Regale
<b>Badezimmer</b>	en suite
<b>Toilette</b>	en suite
<b>Toilette System</b>	handbetrieb
<b>Handwaschbecken</b>	im Badezimmer
<b>Dusche</b>	en suite

## MASCHINEN

<b>Motoranzahl</b>	2
<b>Marke</b>	John Deere
<b>Typ</b>	6404DF-01
<b>PS</b>	135
<b>kW</b>	99.22
<b>Kraftstoffart</b>	Diesel
<b>Installiert im Jahr</b>	1977
<b>Höchstgeschwindigkeit (Kn)</b>	9
<b>Motorstunden</b>	1860
<b>Kühlungssystem Motor</b>	indirekte Wärmetauscher
<b>Antrieb</b>	Schraubenwelle
<b>Welle Dichtung</b>	ja
<b>Motor bedienung</b>	Seilzug Kabel Morse
<b>Gewende getriebe</b>	hydraulic Borg Warner
<b>Bugschraube</b>	elektrisch Vetus
<b>Heckschraube</b>	elektrisch Vetus



# GRAND BANKS 42 CLASSIC

<b>Exhaust</b>	wassergekühlt
<b>Propeller Typ</b>	fest
<b>Propellerblätter</b>	ja
<b>Material Propellerwelle</b>	Edelstahl
<b>Propellerwelle schmierung</b>	Wasser
<b>Elektrische Bilgenpumpe</b>	ja
<b>Elektrische Anlage</b>	12V/230V
<b>Generator</b>	Nassauspuff Mase 7,1 kW
<b>Batterien</b>	ja
<b>Starterbatterie</b>	2x Bosch 95 AH
<b>Versorgungsbatterie</b>	2x 200 Ah
<b>Generatorbatterie</b>	Bosch 75 Ah
<b>Bugschraubebatterie</b>	ja
<b>Heckschraubebatterie</b>	ja
<b>Batterie Monitor</b>	Mastervolt
<b>Batterie Ladegerat</b>	Mastervolt 12/25-3
<b>Batterie Ladegerat/Umwandler</b>	Victron Quattro 12/3000/120 3000 Watt 120 A
<b>Landstrom</b>	mit Kabel

## NAVIGATION

<b>Kompass</b>	Ritchie liquid 2x
<b>Tiefenanziege</b>	Humminbird Matrix 17
<b>Windlupe anzeige</b>	ja
<b>UKW</b>	Raytheon RAY45 + icom IC-M120
<b>Autopilot</b>	Benmar
<b>Radar</b>	Raytheon R21X
<b>GPS</b>	Raytheon RC 320
<b>Plotter</b>	Raytheon RC 320
<b>Navtex</b>	Furuno NX300
<b>Navigation Beleuchtung</b>	ja
<b>Sprech-vorrichtung</b>	Apelco



Weitere Info

Rückfahrkamera

## AUSRÜSTUNG

Bimini	ja
Fensterabdeckung	ja
Cockpit Tisch	ja
Badeplattform	ja
Anker	ja
Ankerkette	ja
Ankerwinde	elektrisch Simpson-Lawrence
Beiboot	fest Rumpf
See Reling	Teak
Zupackenschiene (aufbauten)	ja
Seiten-Einstieg Seereling	ja
Scheibenwischer	2x
Horn	elektrisch
Fenderkissen	ja
Festmacher	ja
Feuerloscher	ja
Weitere Info	Alphatron satellite antenna, Indesit wash/dry combination

## RIGG

Material Mast	Aluminium
---------------	-----------



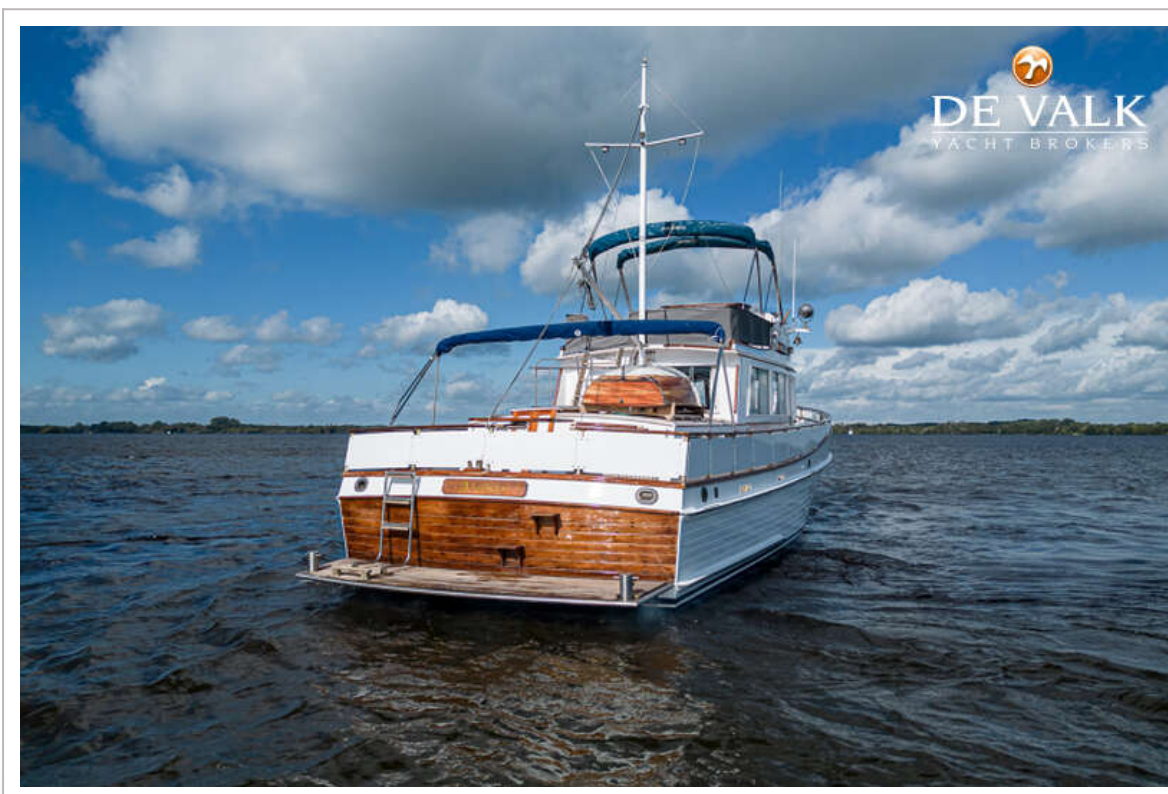
# GRAND BANKS 42 CLASSIC



# GRAND BANKS 42 CLASSIC



# GRAND BANKS 42 CLASSIC



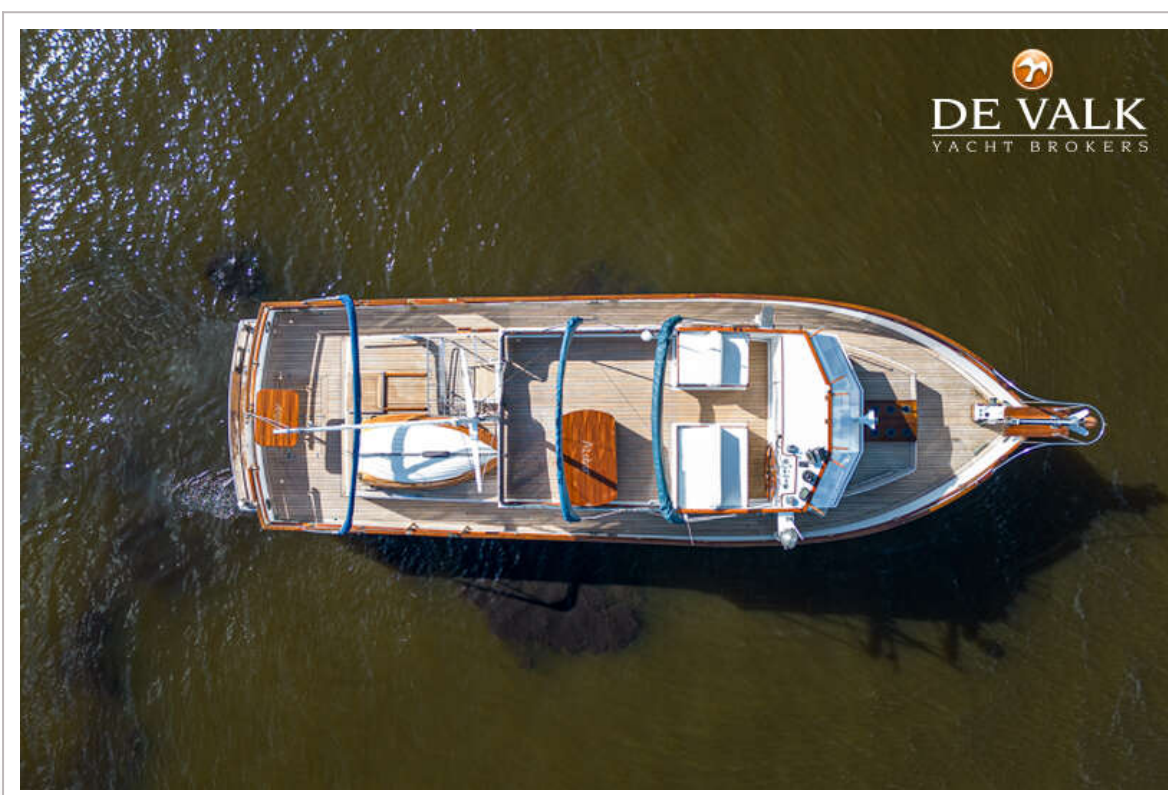
# GRAND BANKS 42 CLASSIC



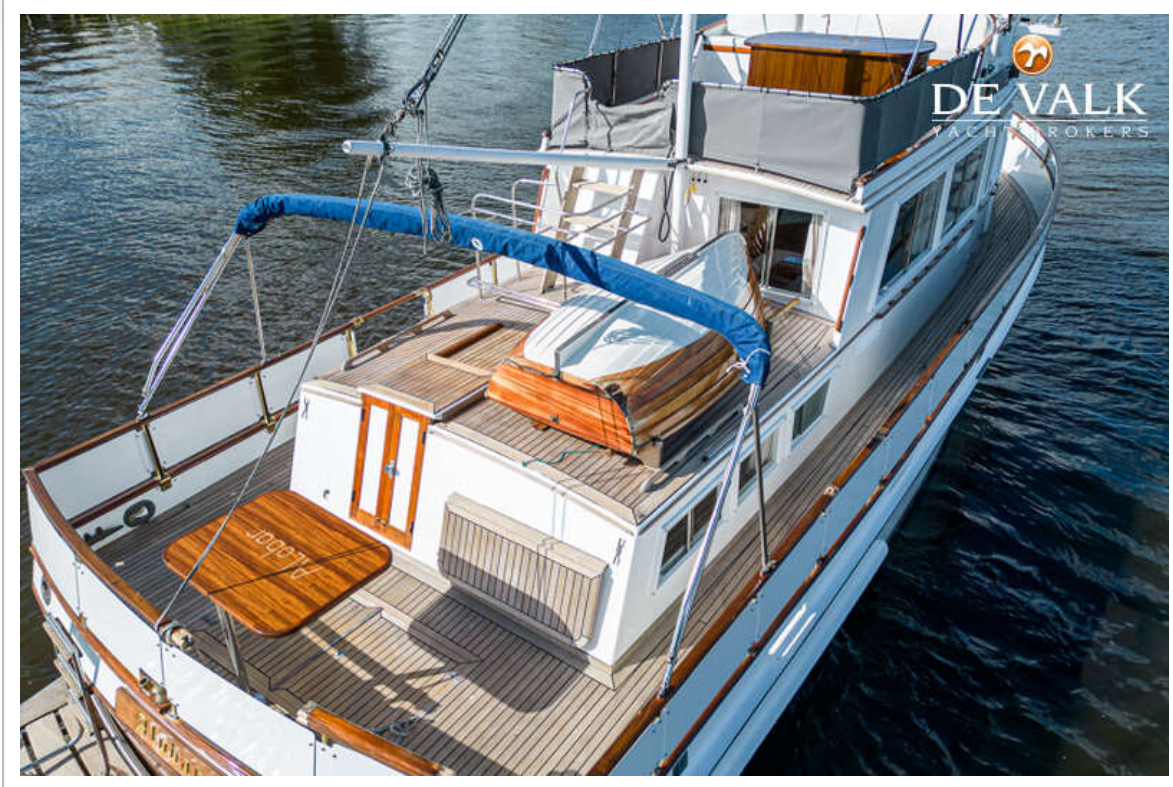
# GRAND BANKS 42 CLASSIC



# GRAND BANKS 42 CLASSIC



# GRAND BANKS 42 CLASSIC



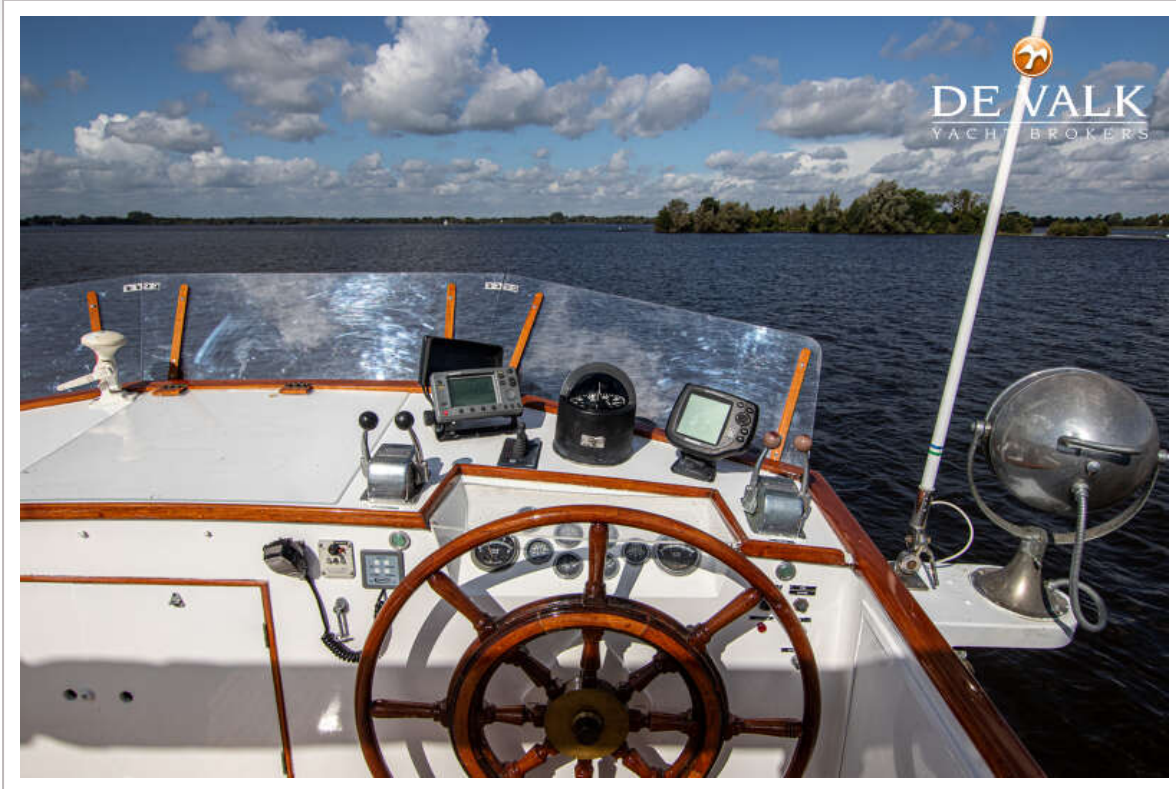
# GRAND BANKS 42 CLASSIC



# GRAND BANKS 42 CLASSIC



# GRAND BANKS 42 CLASSIC



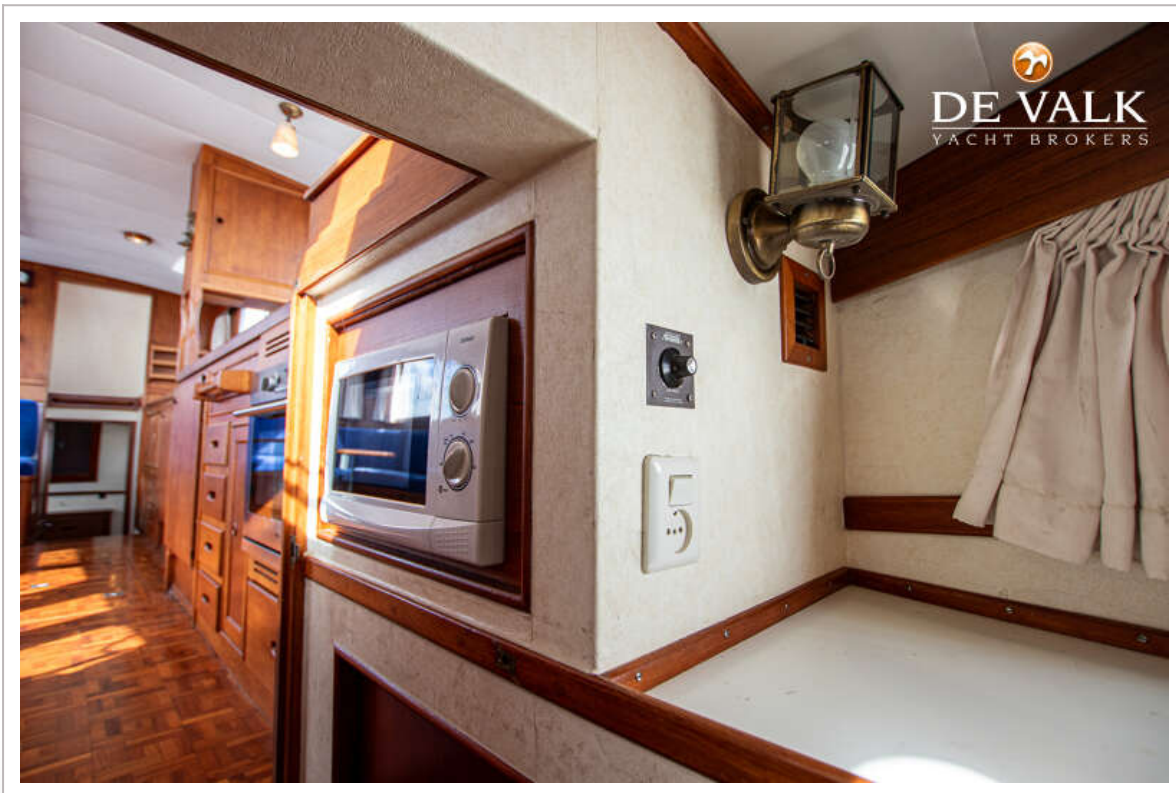
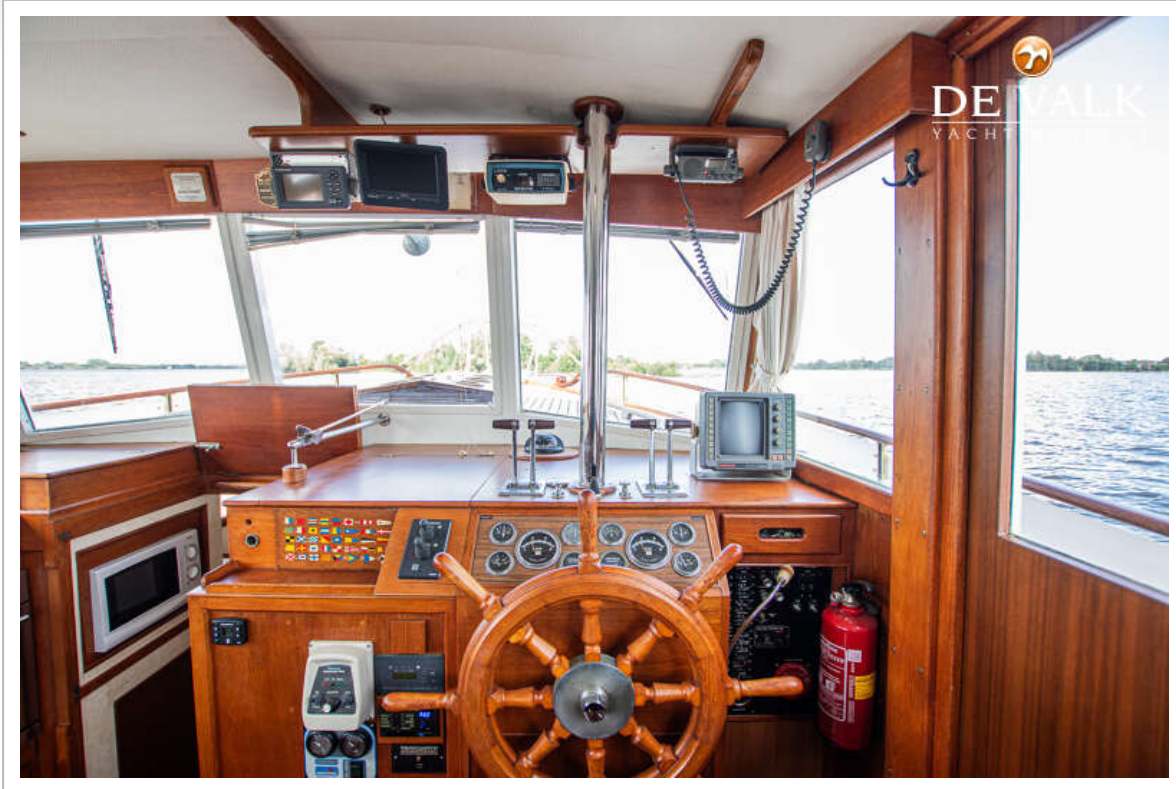
# GRAND BANKS 42 CLASSIC



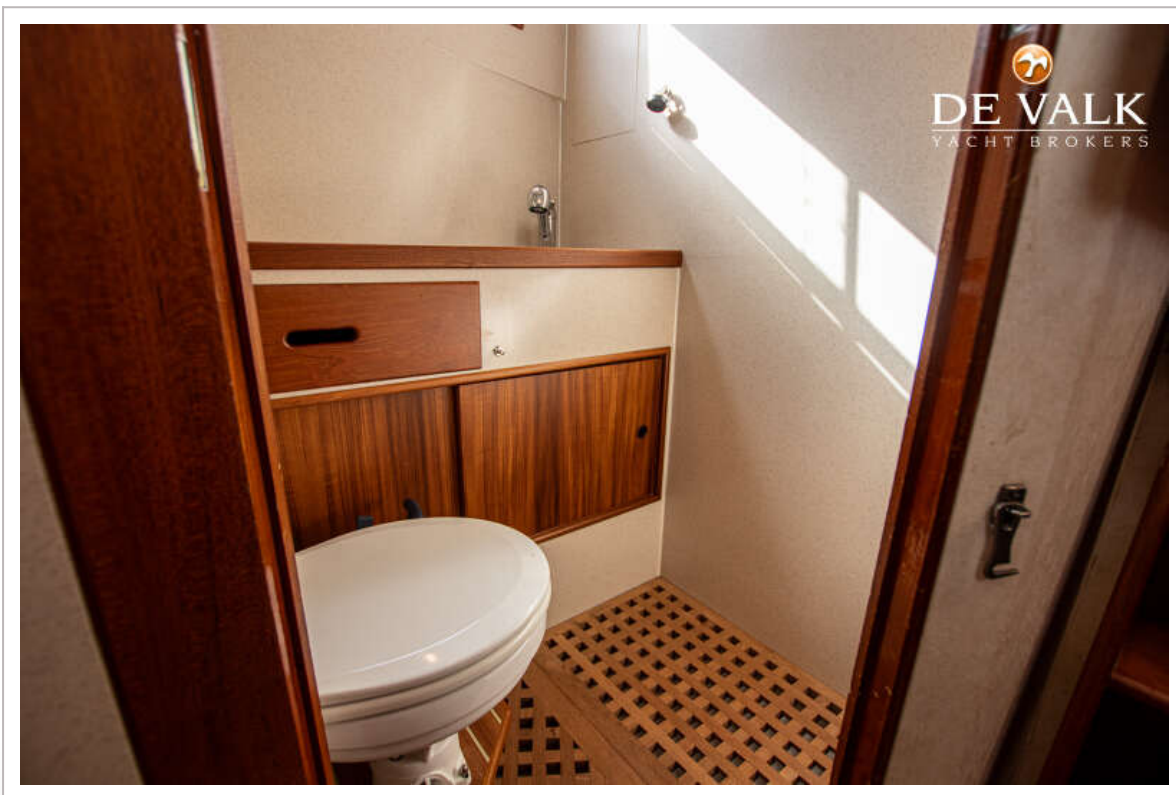
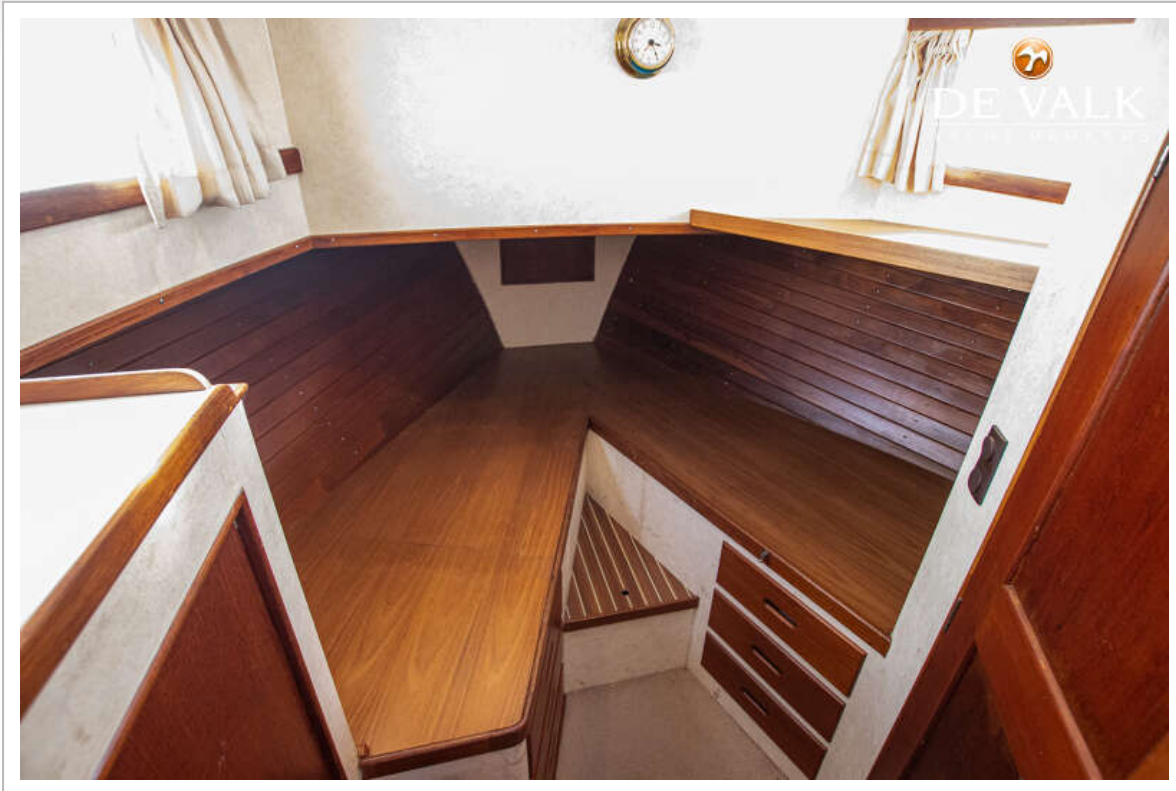
# GRAND BANKS 42 CLASSIC



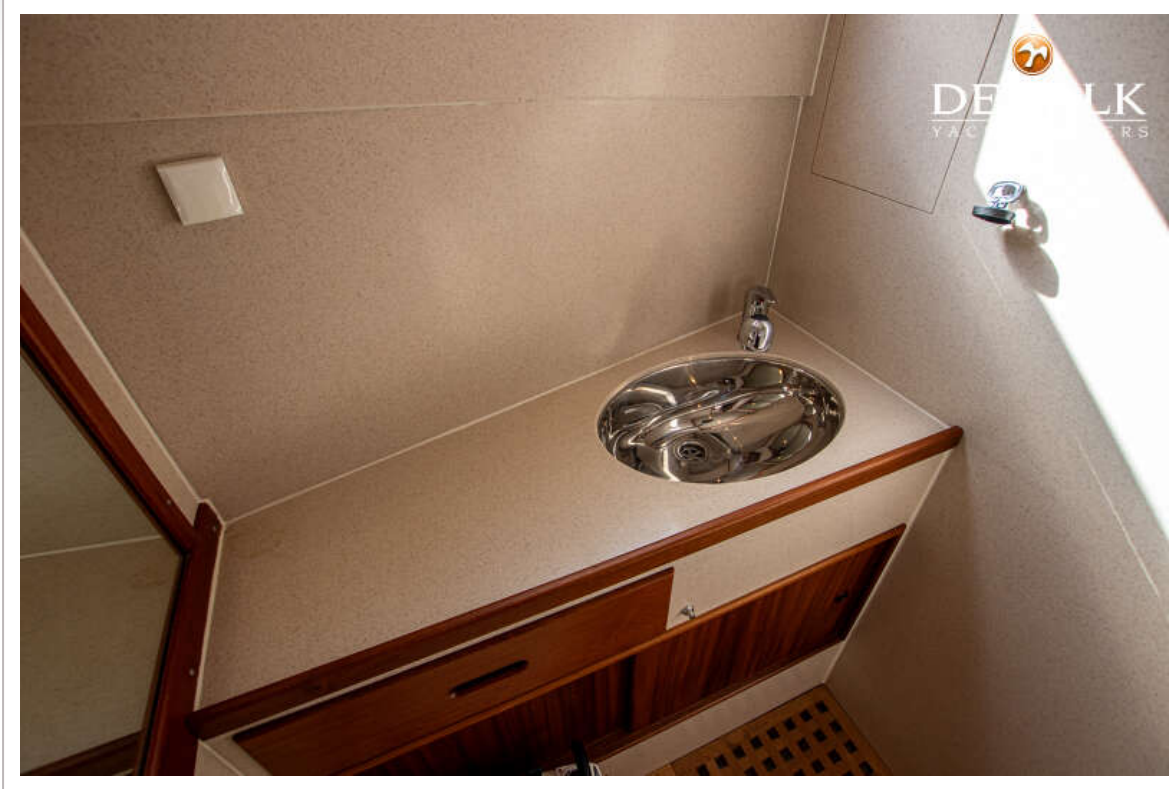
# GRAND BANKS 42 CLASSIC



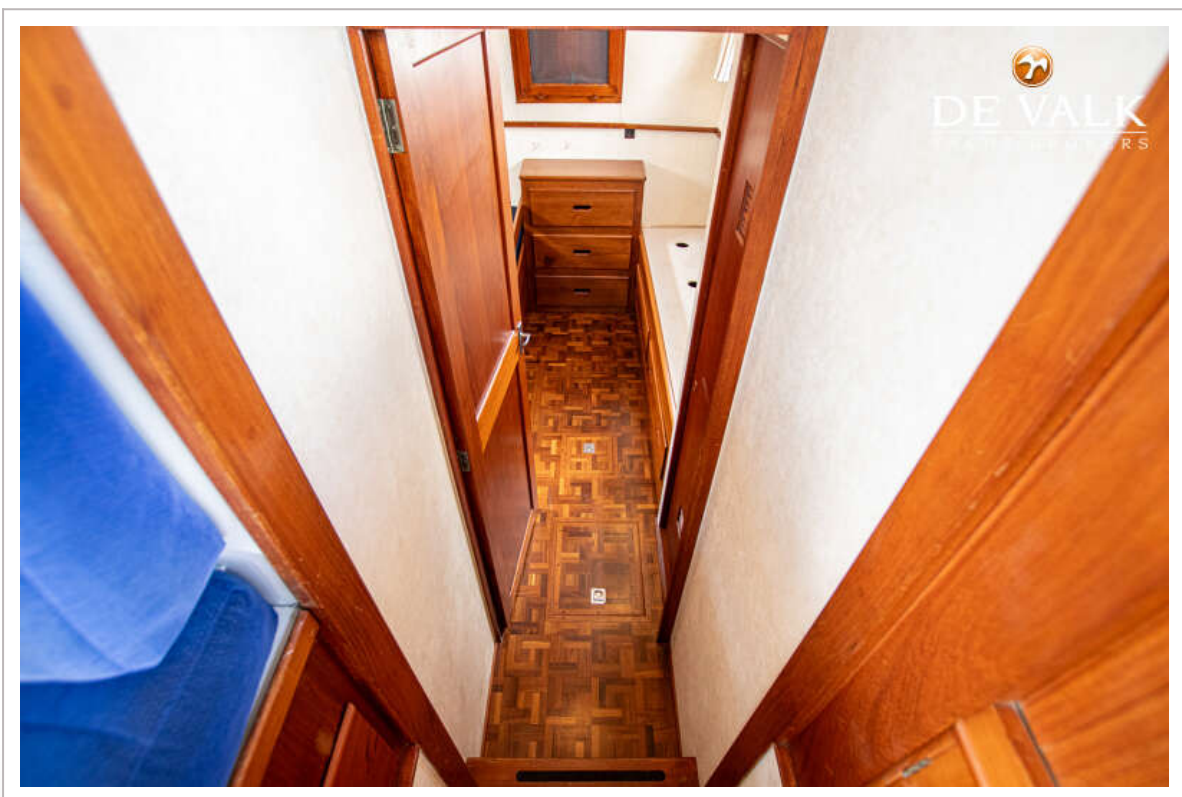
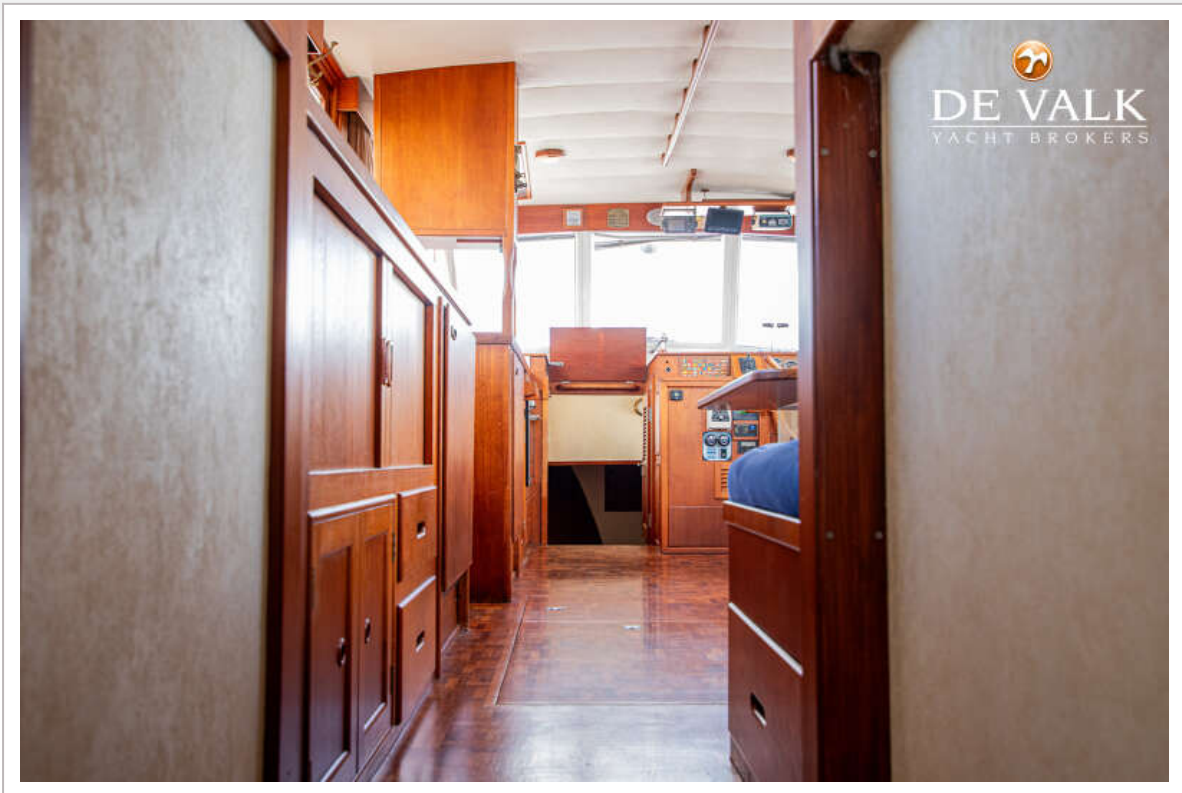
# GRAND BANKS 42 CLASSIC



# GRAND BANKS 42 CLASSIC



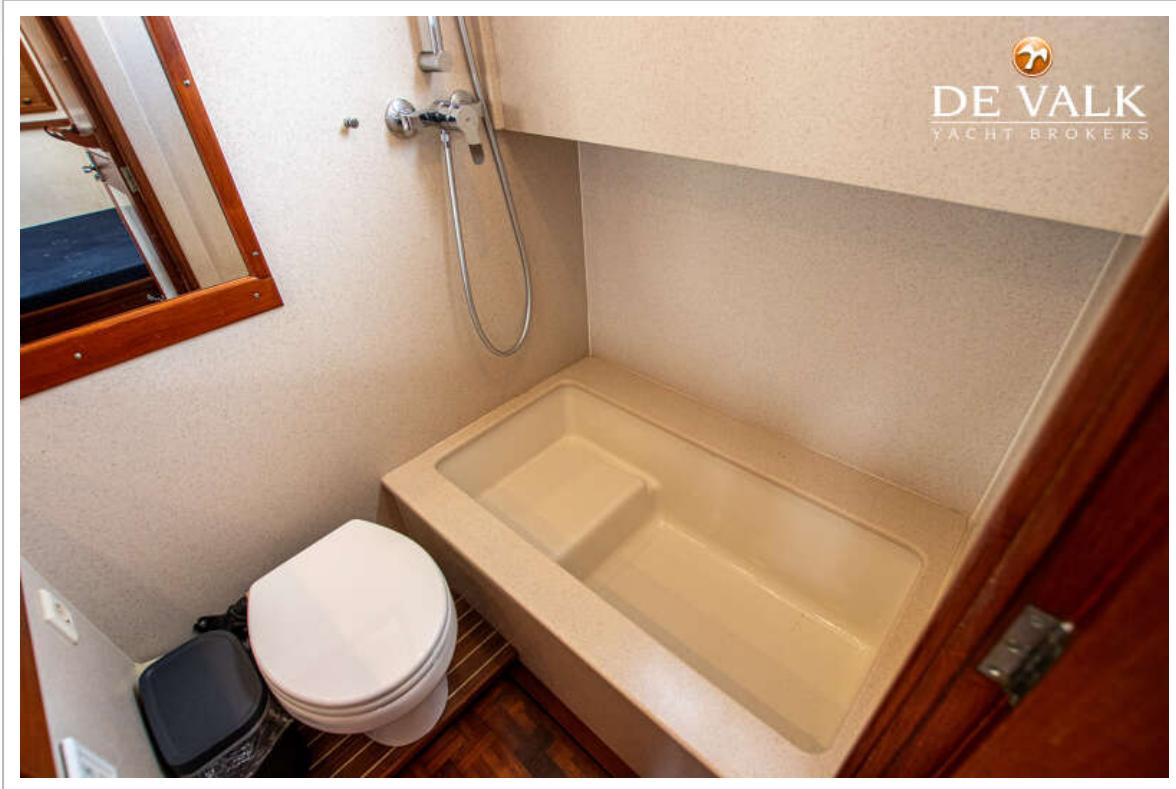
# GRAND BANKS 42 CLASSIC



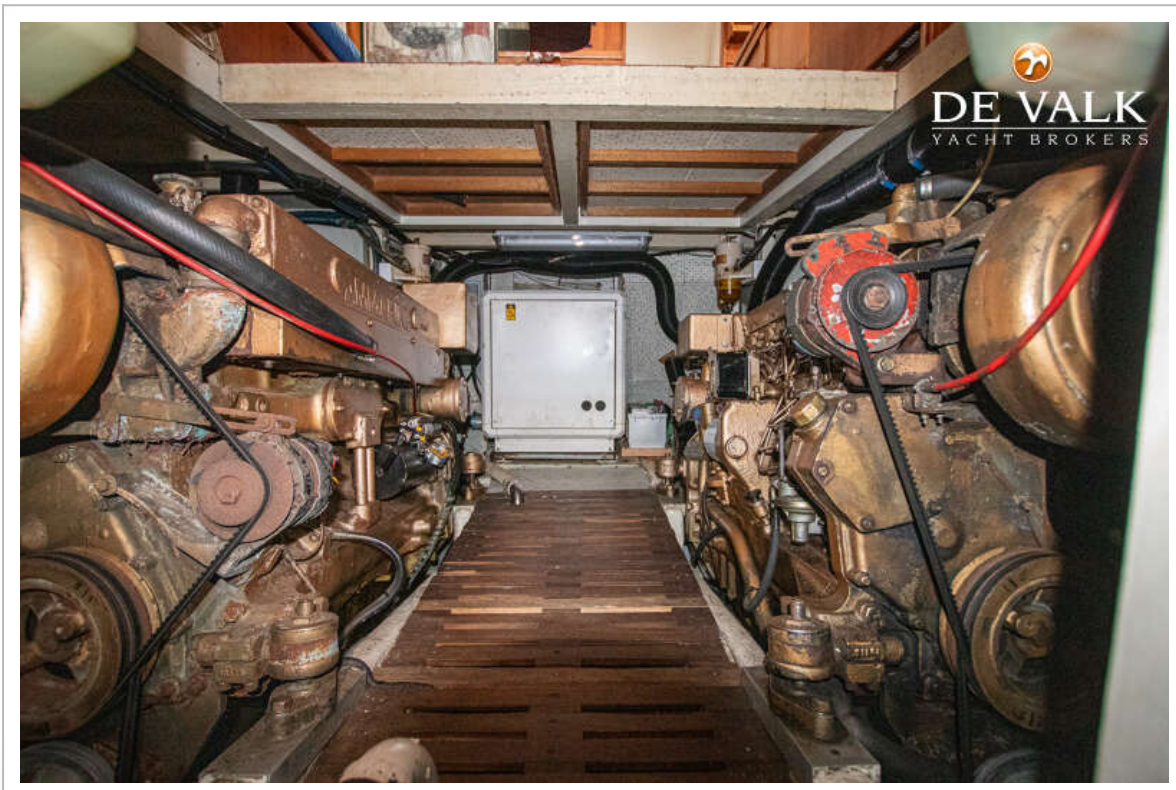
# GRAND BANKS 42 CLASSIC



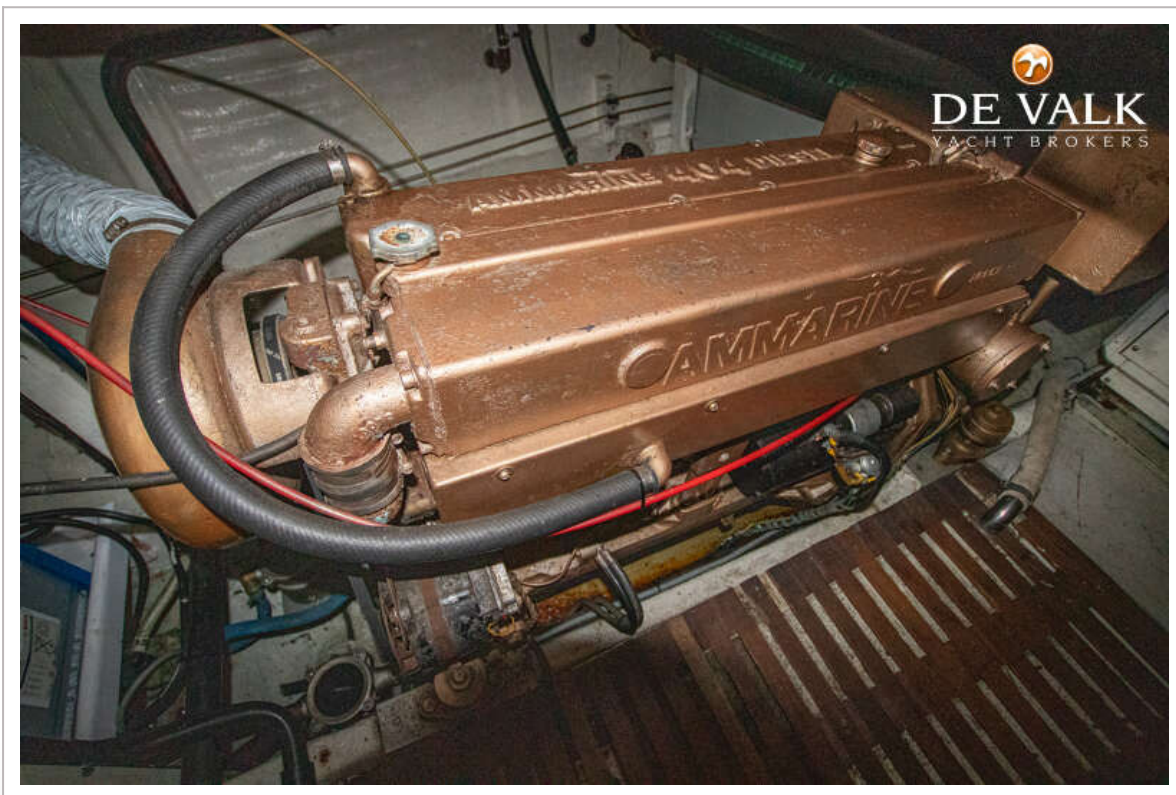
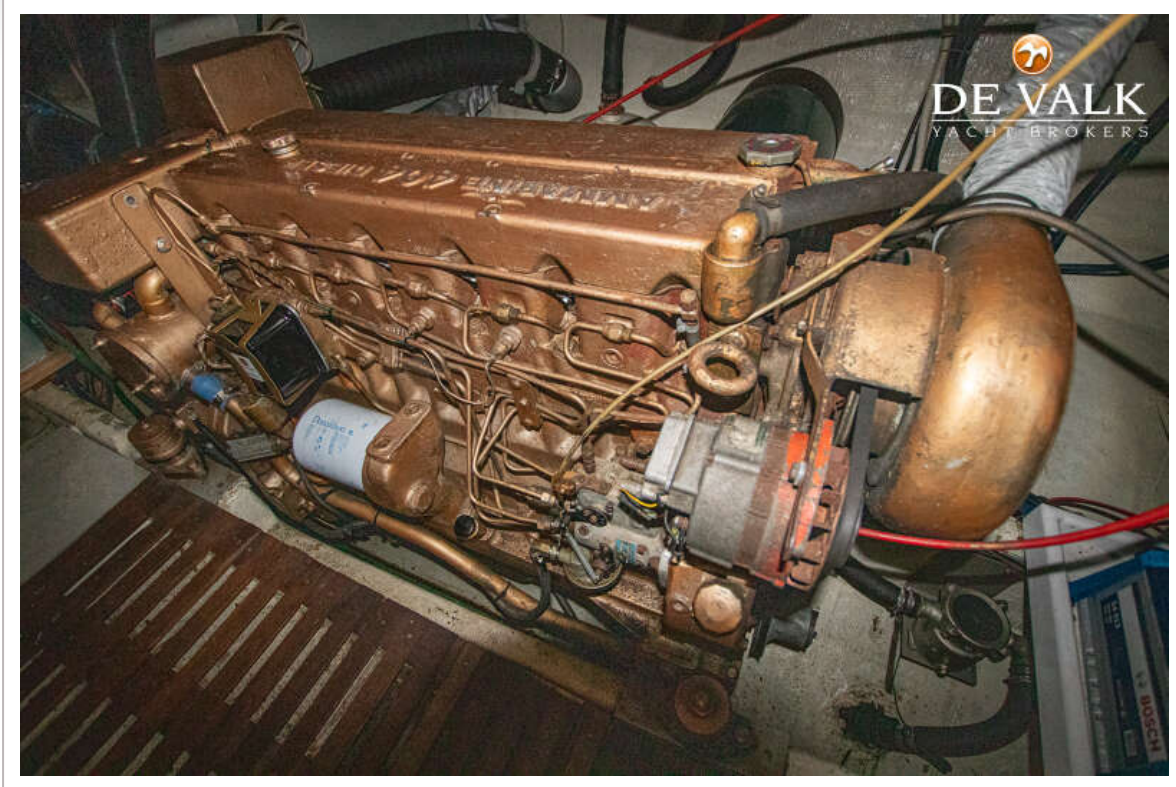
# GRAND BANKS 42 CLASSIC



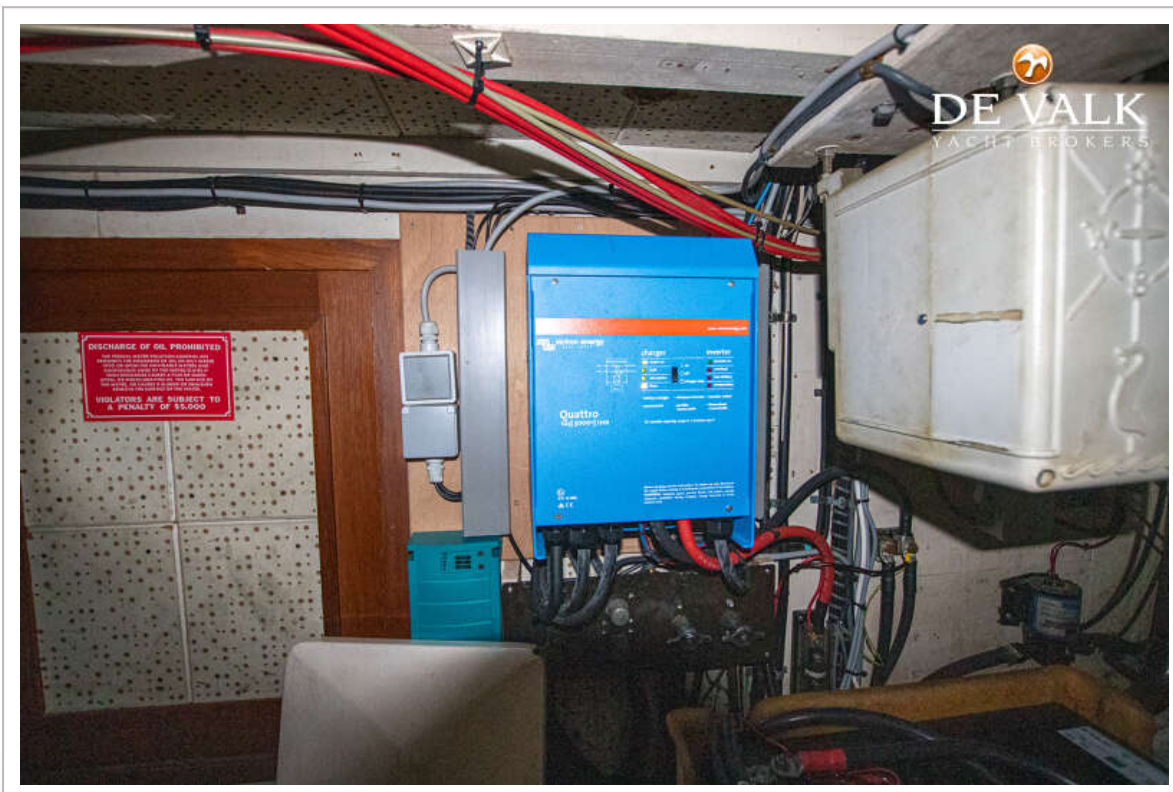
# GRAND BANKS 42 CLASSIC



# GRAND BANKS 42 CLASSIC



# GRAND BANKS 42 CLASSIC



# GRAND BANKS 42 CLASSIC

