



DE VALK  
YACHT BROKERS



## MENORQUIN 120



DE VALK  
YACHT BROKERS

# MENORQUIN 120

## KOMMENTARE DES MAKLERS

This Menorquin 120 is stylish, robust, and ready to go! Characterful motor yacht with a deep blue hull, teak interior, and spacious open cockpit. Equipped with 2x Yanmar 240 hp engines, bow thruster, generator, and comprehensive Raymarine navigation package. Comfort on board with heating, air conditioning, 2 cabins + convertible dinette. Hull repainted in 2022, antifouling in 2024. Available for viewing by appointment!

*Julian de Heer*

## TECHNISCHE DATEN

<b>Maße</b>	11.85 x 3.90 x 1.19 (m)	<b>Werft</b>	Menorquin Yachts
<b>Baujahr</b>	2003	<b>Kabinen</b>	2
<b>Material</b>	GFK	<b>Kojen</b>	4
<b>Motor(en)</b>	2 x Yanmar 4LHA-STP diesel	<b>PS/kW</b>	2 x 240.00 (PS), 176.64 (kW)
<b>Angebotspreis</b>	€ 139.500 (MwSt. Beahlt)	<b>Liegeplatz</b>	contact Loosdrecht

## KONTAKT

<b>Verkaufsbüro</b>	De Valk Loosdrecht B.V.	<b>Telefon</b>	+31 (0)35 582 90 30
<b>Adresse</b>	't Breukeleveense Meentje 6 1231LM Loosdrecht / Wijdemeren NL	<b>E-Mail</b>	loosdrecht@devalk.nl

## HAFTUNGSAUSSCHLUSS

Diese Angaben erfolgen nach bestem Wissen, können jedoch nicht garantiert werden.



# MENORQUIN 120

## ALLGEMEIN

<b>Modell</b>	MENORQUIN 120
<b>Typ</b>	Motoryacht
<b>Rumpflänge (m)</b>	11,85
<b>Breite (m)</b>	3,90
<b>Tiefgang (m)</b>	1,19
<b>Durchfahrtshöhe (m)</b>	4,25
<b>Stehhöhe (m)</b>	2,00
<b>Baujahr</b>	2003
<b>Werft</b>	Menorquin Yachts
<b>Land</b>	Spanien
<b>Gewicht (t)</b>	12
<b>CE Norm</b>	B
<b>Rumpfmateri al</b>	GFK
<b>Rumpffarbe</b>	Blau
<b>Rumpfform</b>	V-shaped hull
<b>Material Aufbauten</b>	GFK
<b>Deckmaterial</b>	GFK
<b>Deck Finish</b>	Antirutsch Belag
<b>Deck Finish Aufbauten</b>	Antirutsch Belag
<b>Pflicht Bedeckung</b>	Antirutsch Belag
<b>Antifouling (Jahr)</b>	2024
<b>Dorado Belufter</b>	2x
<b>Fenster Einfassung</b>	Aluminium
<b>Fenster Material</b>	Standard Glas
<b>Decks Luke</b>	2x
<b>Bullauge</b>	Aluminium 6x all can be opened
<b>Radar Träger</b>	nicht klappbar
<b>Treibstofftank (Liter)</b>	Edelstahl 415
<b>Treibstofftank 2 (Liter)</b>	Edelstahl 415
<b>Füllstandsanzeige (Treibstofftank)</b>	VDO



Trinkwassertank (Liter)	Kunststoff 610
Füllstandsanzeige (Trinkwasser)	VDO
Fäkaelien Tank (Liter)	Edelstahl
Füllstandsanzeige (Fakaelientank)	VDO
Fäkaelien Tankablauf	Deck Verbindung + Pumpe
Radsteuerung	hydraulik Porter
Innerhalb Steuerung	ja
Weitere Info Farbe und Anstrich	2022 hull resprayed

## UNTERKUNFT

Kabinen	2
Kojen	4
Innen	Teak
Fussboden	Teak
Offenen Cockpit	ja
Heizung	Diesel Heißluft Webasto
Klima Anlage	Klima mit Ruckzyklus Crusair
Dinette zum umbauen	ja
Tür zum Cockpit	ja
Kombüse	ja
Arbeitsfläche	Corian
Spülbecken	Edelstahl Double sink
Herd	elektrisch 2-burner
Mikrowelle/Backofen Kombi	Moulinex
Kuhlschrank	2x Indel B
Gefrier Truhe	Inside fridge
Warmwasser System	220V + Motor 40 Quick liter boiler
Wasserdruck System	elektrisch
Eignerkabine	Französisch Bett
Länge Bett (m)	2,00 x 1,40 m
Kleiderschrank	Regale und hängend



<b>Badezimmer</b>	gemeinsam
<b>Toilet</b>	gemeinsam
<b>Toilette System</b>	elektrisch
<b>Handwaschbecken</b>	im Badezimmer
<b>Dusche</b>	gemeinsam
<b>Gästekabine 1</b>	Doppelbett
<b>Länge Bett (m)</b>	1,80 x 0,90 and 2,00 x 0,90
<b>Kleiderschrank</b>	Regale und hängend

## MASCHINEN

<b>Motoranzahl</b>	2
<b>Marke</b>	Yanmar
<b>Typ</b>	4LHA-STP
<b>PS</b>	240
<b>kW</b>	176.64
<b>Kraftstoffart</b>	Diesel
<b>Höchstgeschwindigkeit (Kn)</b>	17
<b>Marschgeschwindigkeit (Kn)</b>	14
<b>Motorstunden</b>	369
<b>Kühlungssystem Motor</b>	indirekte Wärmetauscher
<b>Antrieb</b>	Schraubenwelle
<b>Motor bedienung</b>	Seilzug Kabel Morse
<b>Gewende getriebe</b>	hydraulic ZF63A
<b>Bugschraube</b>	elektrisch Sidepower
<b>Propeller Typ</b>	fest
<b>Propellerblätter</b>	4
<b>Material Propellerwelle</b>	Edelstahl
<b>Propellerwelle schmierung</b>	Wasser
<b>Elektrische Bilgenpumpe</b>	2x
<b>Bilge Alarm</b>	ja
<b>Generator</b>	Trockenauspuff Mastervolt Whisper 6000



<b>Betriebstunden Generator</b>	138
<b>Batterien</b>	4x 180 Amp (2021)
<b>Generatorbatterie</b>	1x 100 Amp (2023)
<b>Bugschraubebatterie</b>	2x 55 Amp mit eigenem Ladegerät
<b>Batterie Monitor</b>	Mastervolt
<b>Batterie Ladegerät</b>	Mastervolt 12V/40-3
<b>Landstrom</b>	mit Kabel

## NAVIGATION

<b>Kompass</b>	Plastimo
<b>Tiefenanziege/Logge</b>	Raymarine ST60
<b>Fish finder</b>	Integrated in Raymarine C120
<b>UKW</b>	M-tech SX35 DSC
<b>Autopilot</b>	Raymarine ST8001
<b>Ruderwinkel Anzeige</b>	In autopilot
<b>Radar</b>	Raymarine
<b>Plotter</b>	Raymarine C120
<b>AIS Transceiver</b>	EM-trak
<b>Navigation Beleuchtung</b>	ja
<b>Suchscheinwerfer</b>	Ocean (2021)

## AUSRÜSTUNG

<b>Feste Fenster</b>	ja
<b>Sonnenschirm</b>	ja
<b>Fensterabdeckung</b>	Sunscreens for all windows
<b>Badeplattform</b>	With flexiteak
<b>Heck-Tur</b>	ja
<b>Gangway</b>	Berezoni mit Fernbedienung (2021 ersetzt)
<b>Heckdusche</b>	Warm and cold water
<b>Anker</b>	15kg
<b>Ankerkette</b>	30 meter



Ankerwinde	elektrisch
See Reling	Edelstahl
Zupackenschiene (aufbauten)	Edelstahl
Seiten-Einstieg Seereling	Both sides
Scheibenwischer	2x Vetus
Horn	Luftdruck
Fenderkissen	ja
Festmacher	ja
TV	Nokia
Radio	Pioneer
Lautsprecher im Pflicht	Sony
Lautsprecher im Salon	Sony
Uhr - Barometer	ja



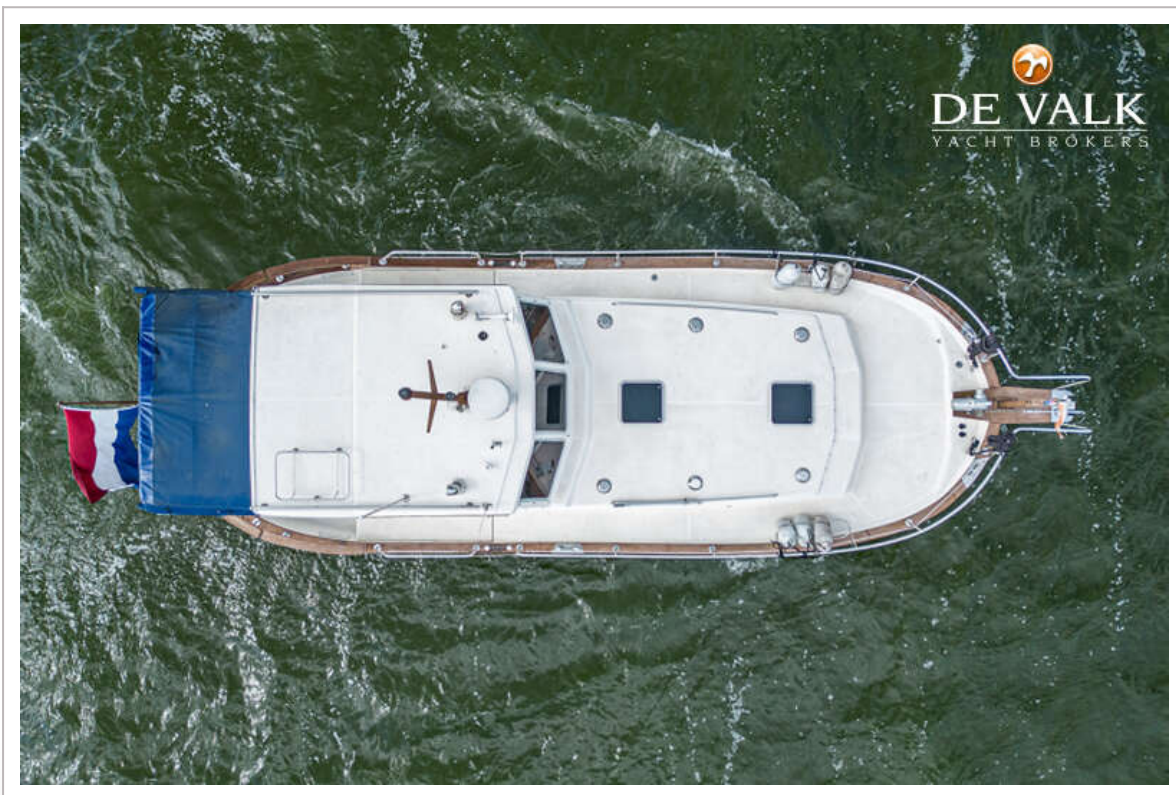
# MENORQUIN 120



# MENORQUIN 120



# MENORQUIN 120



# MENORQUIN 120



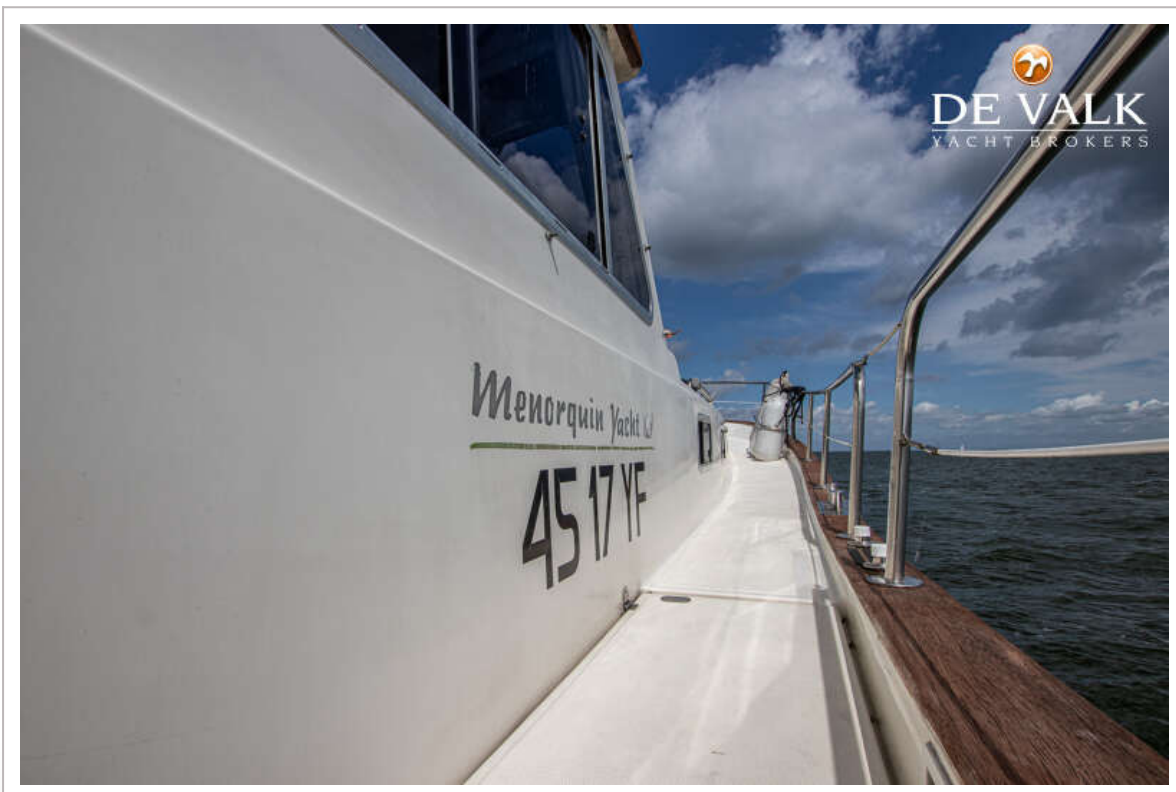
# MENORQUIN 120



# MENORQUIN 120



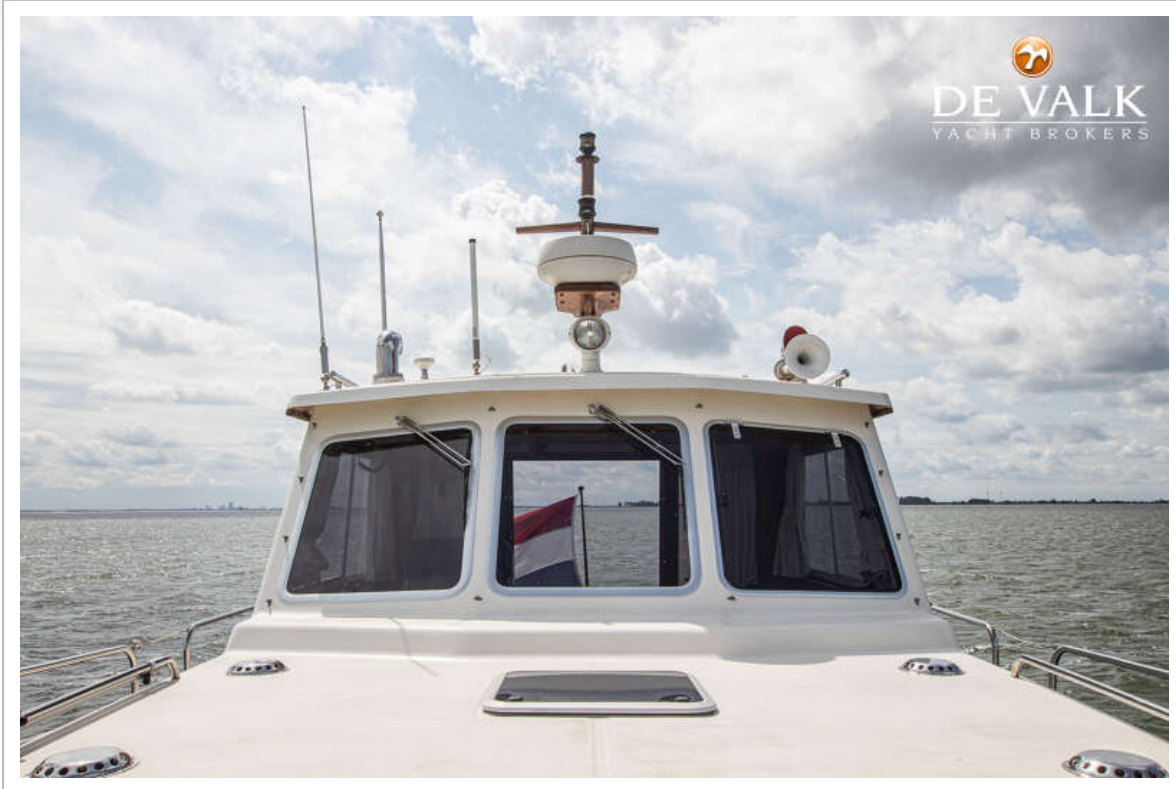
# MENORQUIN 120



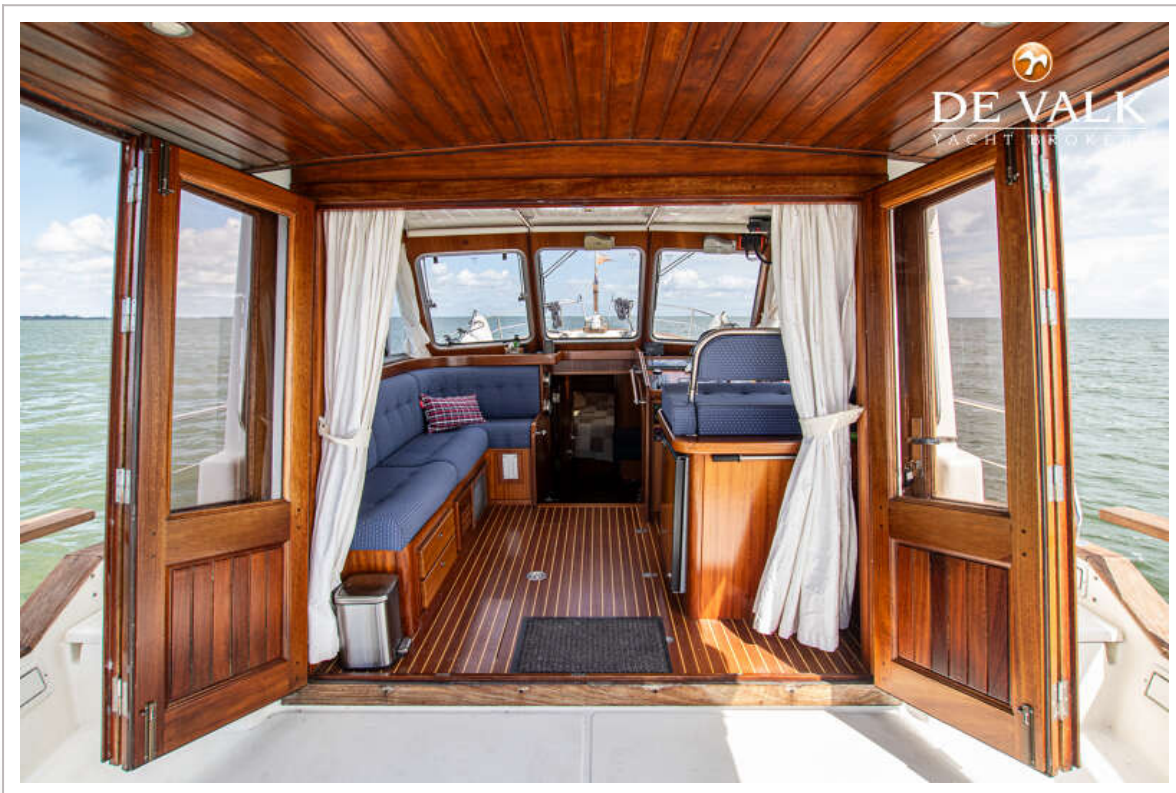
# MENORQUIN 120



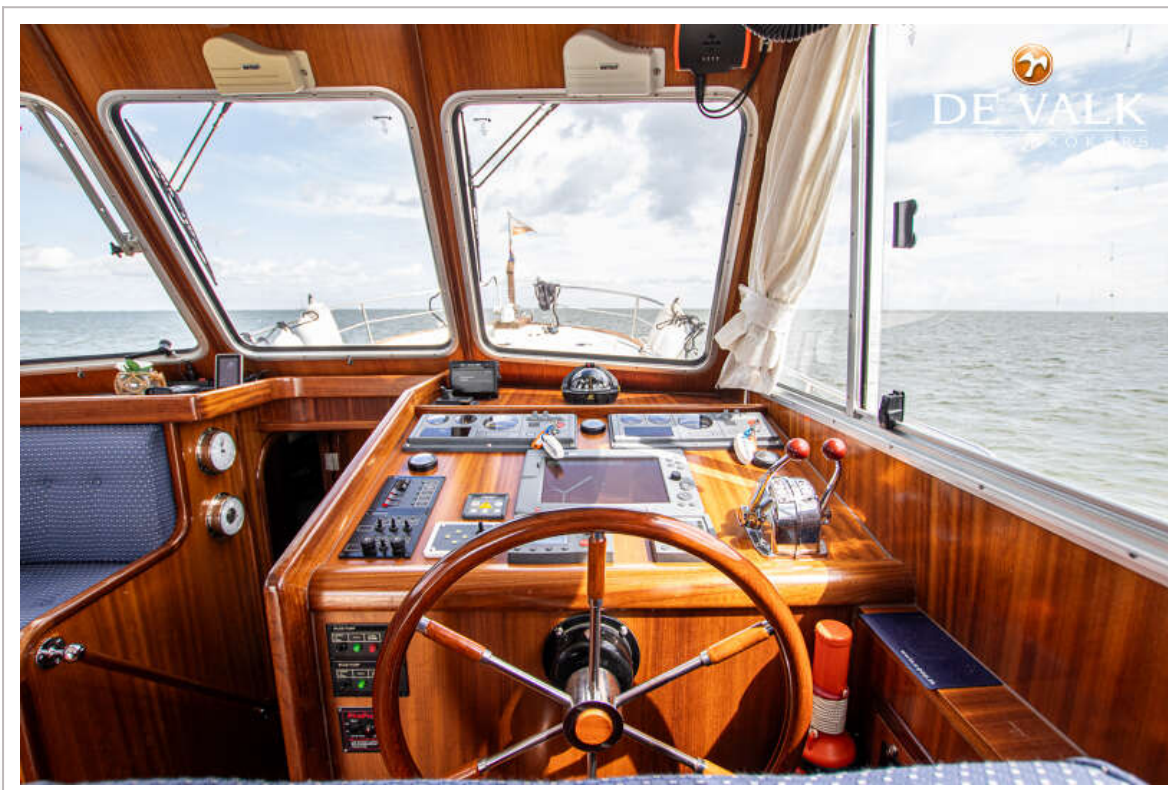
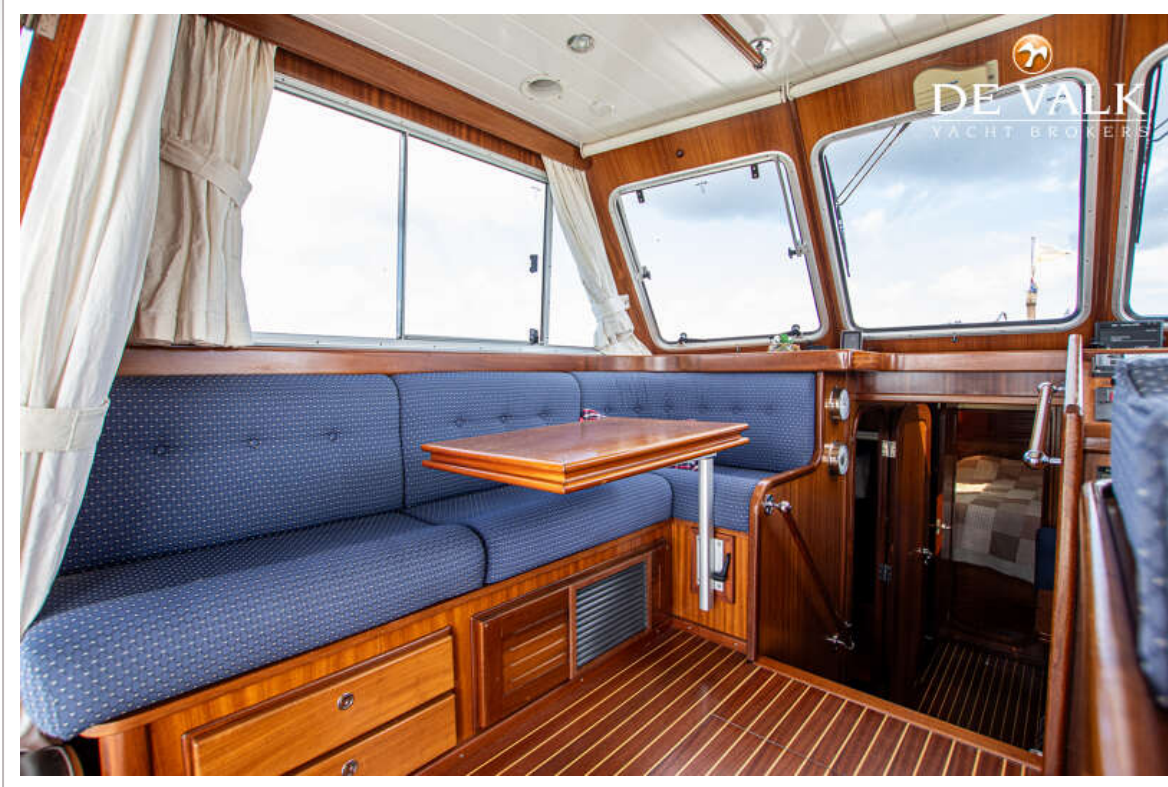
# MENORQUIN 120



# MENORQUIN 120



# MENORQUIN 120



# MENORQUIN 120



# MENORQUIN 120



# MENORQUIN 120



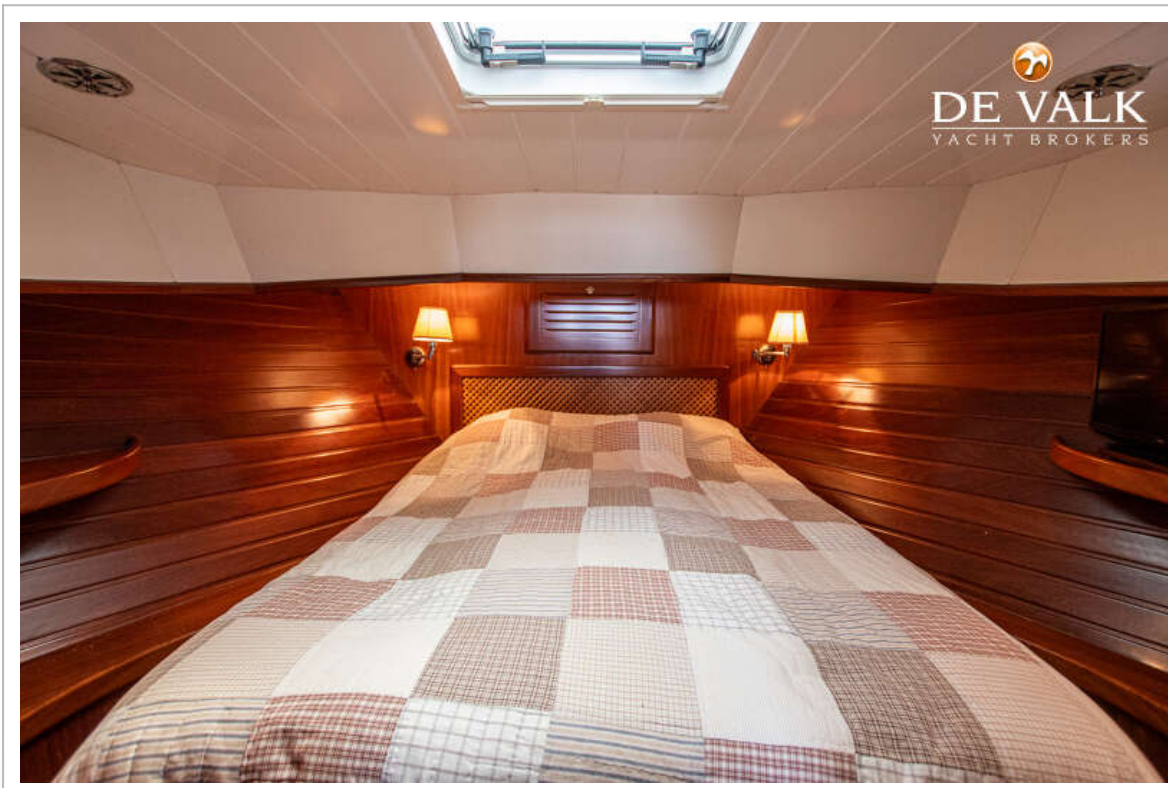
# MENORQUIN 120



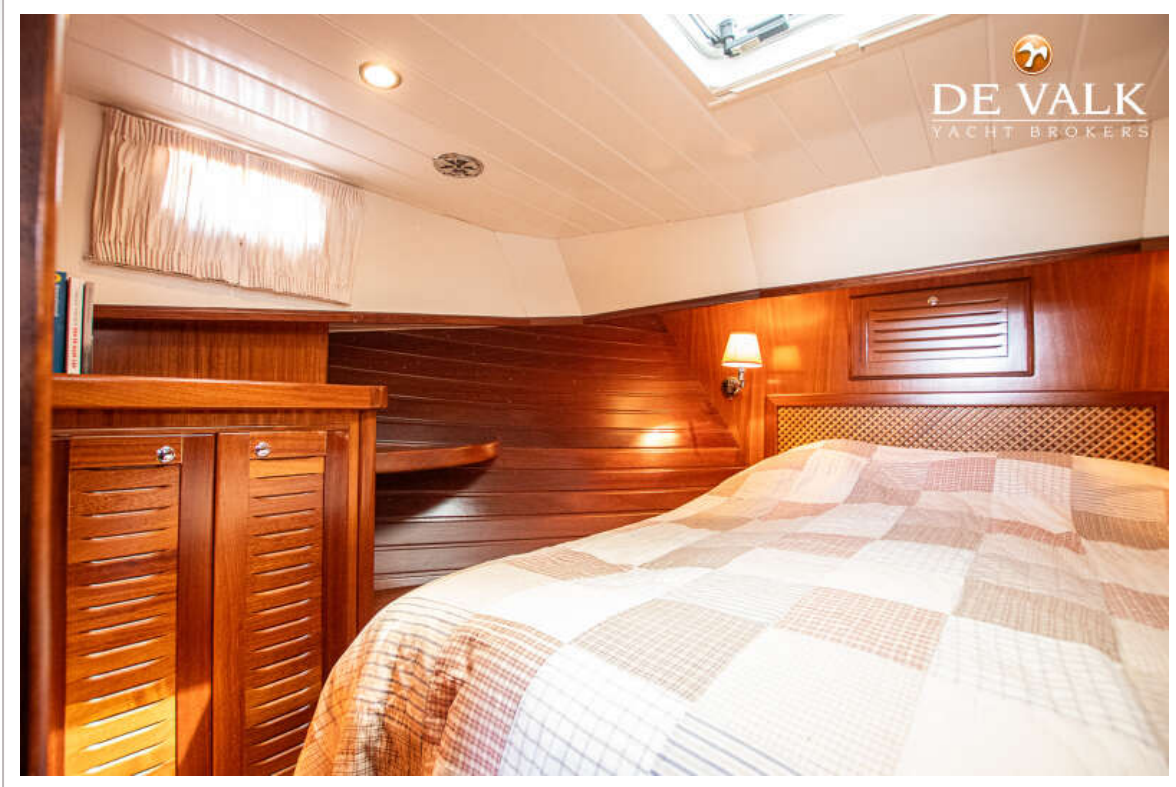
# MENORQUIN 120



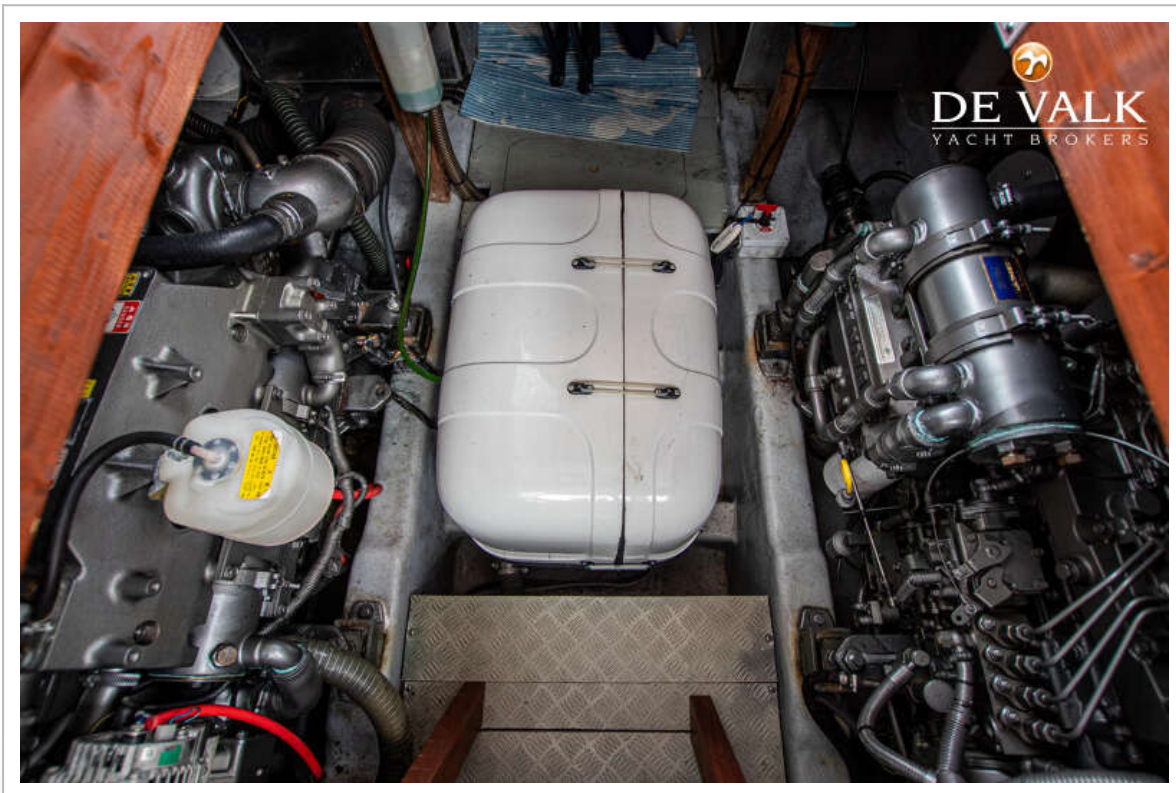
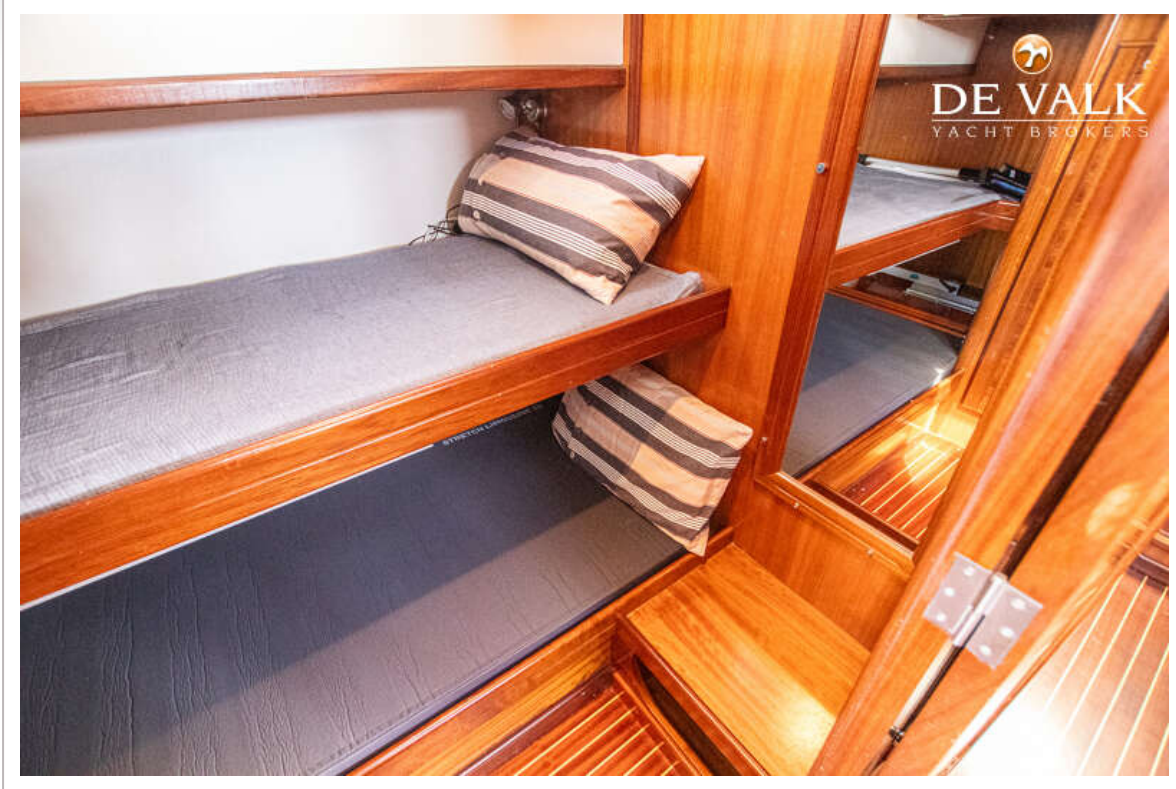
# MENORQUIN 120



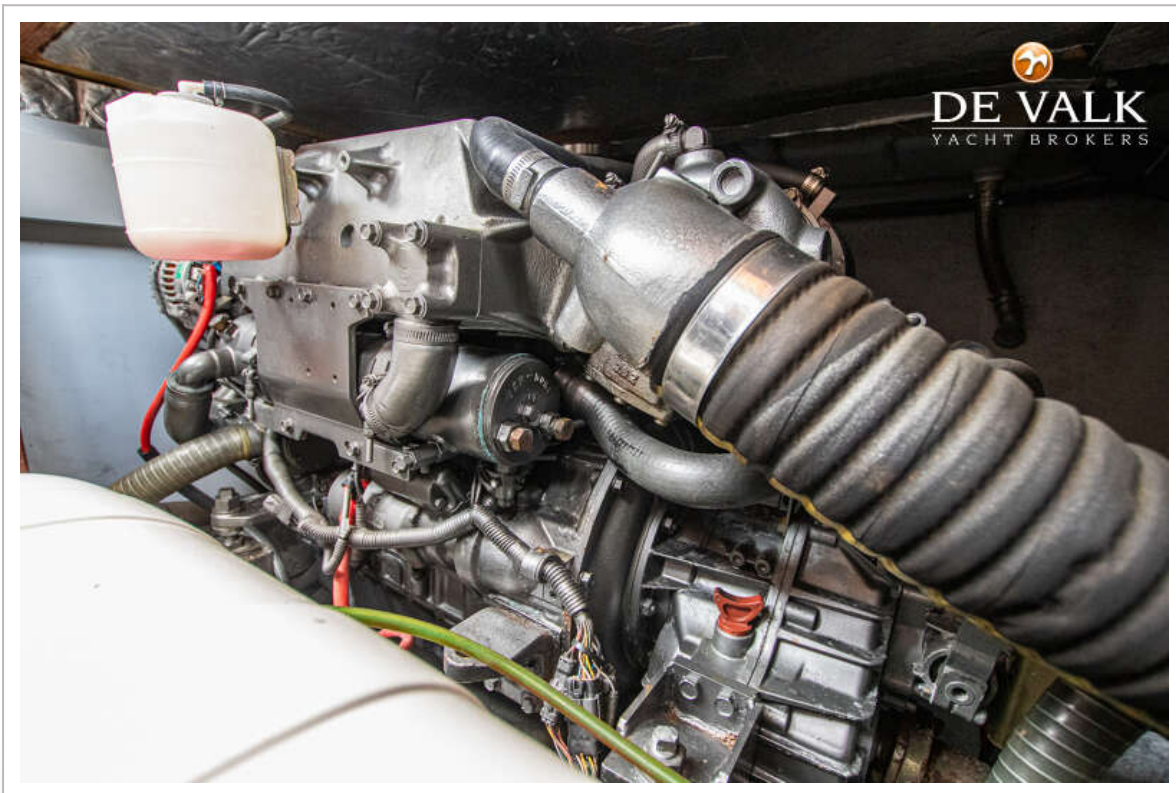
# MENORQUIN 120



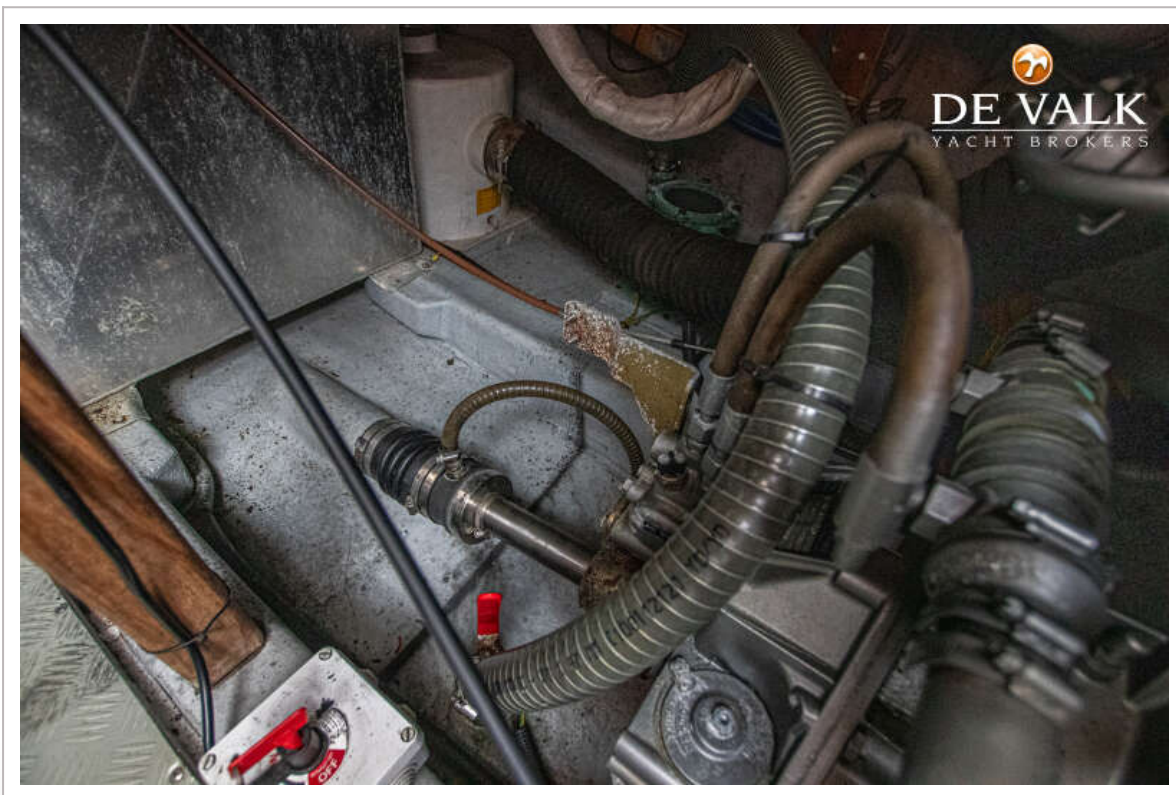
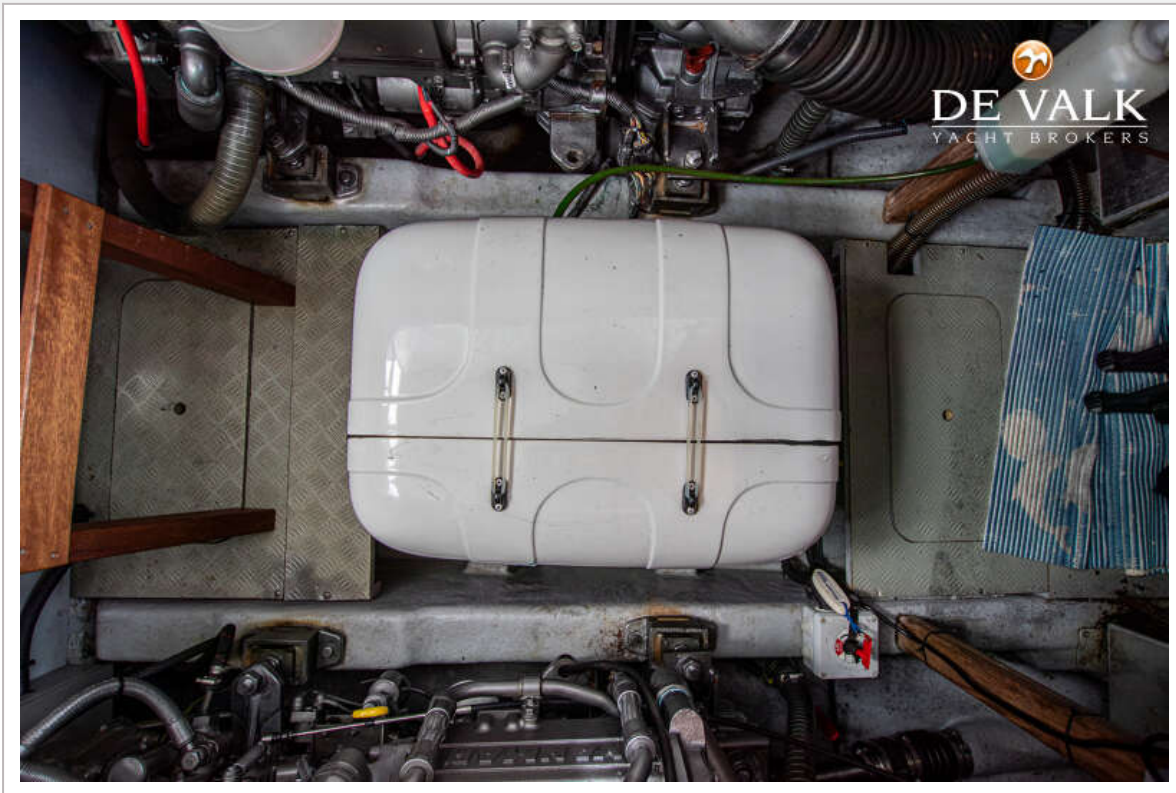
# MENORQUIN 120



# MENORQUIN 120



# MENORQUIN 120



# MENORQUIN 120

