



DE VALK  
YACHT BROKERS



## BAVARIA 31



DE VALK  
YACHT BROKERS

## KOMMENTARE DES MAKLERS

Step aboard the Bavaria 31 Singha, a sailing yacht built in 2001 by German shipyard Bavaria Yachtbau GmbH, this popular cruiser offers the perfect blend of comfort, performance, and practicality, ideal for coastal cruising or weekends away. With two spacious cabins, a comfortable saloon, and bathroom, Singha is perfectly suited for couples, small families, or anyone looking to enjoy time on the water. She is powered by a Volvo Penta engine and features modern navigation equipment for safe and confident sailing, available for viewing in our sales marina in Katwoude – come see her for yourself!

*Reinier van der Wolf*

## TECHNISCHE DATEN

<b>Maße</b>	10.00 x 2.99 x 1.45 (m)	<b>Werft</b>	Bavaria Yachtbau GmbH, Giebelstadt
<b>Baujahr</b>	2001	<b>Kabinen</b>	2
<b>Material</b>	GFK	<b>Kojen</b>	6
<b>Motor(en)</b>	1 x Volvo Penta MD 2020-DB T diesel	<b>PS/kW</b>	20.00 (PS), 14.72 (kW)
<b>Angebotspreis</b>	€ 39.900 (MwSt. Beahlt)	<b>Liegeplatz</b>	elsewhere / nicht im Verkaufsbüro

## KONTAKT

<b>Verkaufsbüro</b>	De Valk Monnickendam B.V.	<b>Telefon</b>	+31 (0)299 65 63 50
<b>Adresse</b>	Hoogedijk 6 1145 PM Katwoude NL	<b>E-Mail</b>	monnickendam@devalk.nl

## HAFTUNGSAUSSCHLUSS

Diese Angaben erfolgen nach bestem Wissen, können jedoch nicht garantiert werden.



## ALLGEMEIN

<b>Modell</b>	BAVARIA 31
<b>Typ</b>	Segelyacht
<b>Rumpflänge (m)</b>	10,00
<b>Wasserlinienlänge (m)</b>	7,55
<b>Breite (m)</b>	2,99
<b>Tiefgang (m)</b>	1,45
<b>Durchfahrtshöhe (m)</b>	14,00
<b>Stehhöhe (m)</b>	1,85
<b>Baujahr</b>	2001
<b>Werft</b>	Bavaria Yachtbau GmbH, Giebelstadt
<b>Land</b>	Deutschland
<b>Entwerfer</b>	J&J Design
<b>Gewicht (t)</b>	4,4
<b>Ballast (Ton)</b>	1,1 tonnes
<b>CE Norm</b>	A
<b>Rumpfmateral</b>	GFK
<b>Rumpffarbe</b>	Weiß
<b>Rumpfform</b>	Rundspant
<b>Art Kiel</b>	Flossen Kiel
<b>Material Aufbauten</b>	GFK
<b>Stossliste</b>	Aluminium
<b>Deckmaterial</b>	GFK
<b>Deck Finish</b>	Antirutsch Belag
<b>Deck Finish Aufbauten</b>	Antirutsch Belag
<b>Pflicht Bedeckung</b>	Teak
<b>Antifouling (Jahr)</b>	(2025)
<b>Fenster Einfassung</b>	Edelstahl
<b>Fenster Material</b>	Sicherheitsglas
<b>Decks Luke</b>	2x
<b>Treibstofftank (Liter)</b>	Kunststoff   90



Füllstandsanzeige (Treibstofftank)	Turotest
Trinkwassertank (Liter)	Kunststoff   150
Fäkaelien Tank (Liter)	Kunststoff   40
Füllstandsanzeige (Fakaelientank)	Gobius
Fäkaelien Tankablauf	Deck Verbindung + Pumpe
Aussen Steuerung	ja
Not-Pinne	ja

## UNTERKUNFT

Kabinen	2
Kojen	6
Innen	Mahagoni
Einteilung	V-bed in front, saloon, galley, charttable, bathroom, guestcabin, open cockpit.
Fussboden	Teak und Holly
Offenen Cockpit	ja
Salon	ja
Heizung	Diesel Heißluft   Webasto
Kartentisch	ja
Umbaubar Koje	2x in de saloon
Tür zum Cockpit	ja
Kombüse	ja
Arbeitsfläche	ja
Spülbecken	Edelstahl
Herd	Gas   Bavaria 2 burner gasstove with oven
Ofen	ja
Kuhlschrank	Isothemp
Warmwasser System	220V + Motor
Wasserdruck System	elektrisch
Eignerkabine	V-Bett
Kleiderschrank	Regale und hängend



<b>Badezimmer</b>	gemeinsam
<b>Toilet</b>	gemeinsam   Jabsco
<b>Toilette System</b>	handbetrieb
<b>Handwaschbecken</b>	ja
<b>Dusche</b>	gemeinsam Hand shower
<b>Gästekabine 1</b>	Doppelbett
<b>Kleiderschrank</b>	Regale
<b>Weitere Info</b>	The gas system includes a safety shut-off valve
<b>Weitere Info</b>	The Webasto heater is currently not working, despite having had maintenance done in 2024.

## MASCHINEN

<b>Motoranzahl</b>	1
<b>Marke</b>	Volvo Penta
<b>Typ</b>	MD 2020-DB T
<b>PS</b>	20
<b>kW</b>	14.72
<b>Kraftstoffart</b>	Diesel
<b>Installiert im Jahr</b>	2001
<b>Höchstgeschwindigkeit (Kn)</b>	7
<b>Marschgeschwindigkeit (Kn)</b>	5
<b>Motorstunden</b>	1322
<b>Kühlungssystem Motor</b>	indirekte Wärmetauscher
<b>Antrieb</b>	Saildrive
<b>Motor bedienung</b>	Seilzug Kabel
<b>Gewende getriebe</b>	Volvo Penta 120S saildrive
<b>Propeller Typ</b>	falt
<b>Propellerblätter</b>	3
<b>Elektrische Bilgenpumpe</b>	ja
<b>Starterbatterie</b>	1 x Varta 75ah
<b>Versorgungsbatterie</b>	2 x 140 ah



<b>Batterie Monitor</b>	On the Bavaria swich board
<b>Batterie Ladegerat</b>	Mobitronic, type: 925-012-D 25a
<b>Umwandler</b>	Green cell 12/2000W
<b>Solar panele</b>	3 solar panels with Morningstar RemoteMeter
<b>Landstrom</b>	mit Kabel

## NAVIGATION

<b>Kompass</b>	Suunto liquid compass
<b>Tiefenanziege/Logge</b>	Raytheon ST60
<b>Windlupe anzeige</b>	ja
<b>UKW</b>	Garmin
<b>Autopilot</b>	Raymarine
<b>Plotter/GPS</b>	Garmin GPSmap 720S
<b>AIS Transceiver</b>	Visible on Garmin plotter
<b>Epirb</b>	McMurdo Smartfind 406

## AUSRÜSTUNG

<b>Spritzverdek</b>	ja
<b>Kuchenbude</b>	ja
<b>Badeplattform</b>	ja
<b>Badeleiter</b>	Edelstahl
<b>Heck-Tur</b>	ja
<b>Bugtreppe</b>	ja
<b>Heckdusche</b>	Warm/cold
<b>Anker</b>	Galvanized 10 kg
<b>Ankerkette</b>	With chain and rope
<b>See Reling</b>	Draht/Seil
<b>Zupackenschiene (aufbauten)</b>	Edelstahl
<b>Heckkorb</b>	ja
<b>Bugkorb</b>	ja
<b>Rettungsinsel</b>	Container   Plastimo Cruiser 6



<b>Rettungsinsel (Pers)</b>	6
<b>Fenderkissen</b>	ja
<b>Festmacher</b>	ja
<b>Radio-CD Spieler</b>	LTC
<b>Lautsprecher im Salon</b>	ja
<b>Uhr - Barometer</b>	ja
<b>Weitere Info</b>	The port-side stanchion base (layered) was wobbly where it connects to the hull.

## RIGG

<b>Rig</b>	Sloop
<b>Stehendes Gut</b>	Drahtseil   checked-gecontroleerd-Uberpruft (2021)
<b>Marke Mast</b>	Seldén
<b>Material Mast</b>	Aluminium
<b>Salings</b>	2 x
<b>Großsegel</b>	(2021)
<b>Rollgroß Anlage</b>	In-mast furling
<b>Genua</b>	Genoa installed at the furler and one spare genoa (need to be cleaned) (2021)
<b>Rollreffanlage</b>	Seldén Furlex 100 S
<b>Reff Vorrichtung</b>	Rollgross im Mast
<b>Baumniederhohler</b>	mechanisch und Talje   Seldén Rodkicker
<b>Primare Schot Winschen</b>	2x Harken 32ST 2 speed power ratio
<b>Sekundaire Schot Winschen</b>	2x Harken 16ST 1 speed power ratio



# BAVARIA 31



# BAVARIA 31



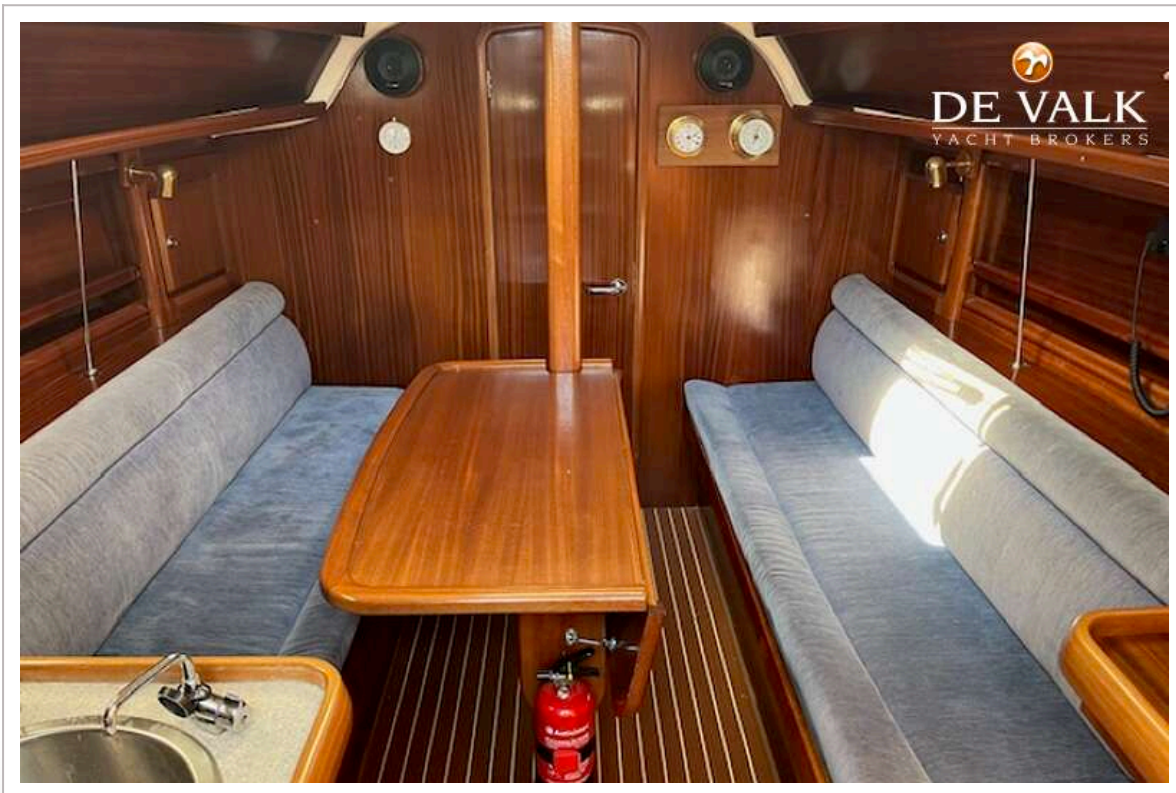
# BAVARIA 31



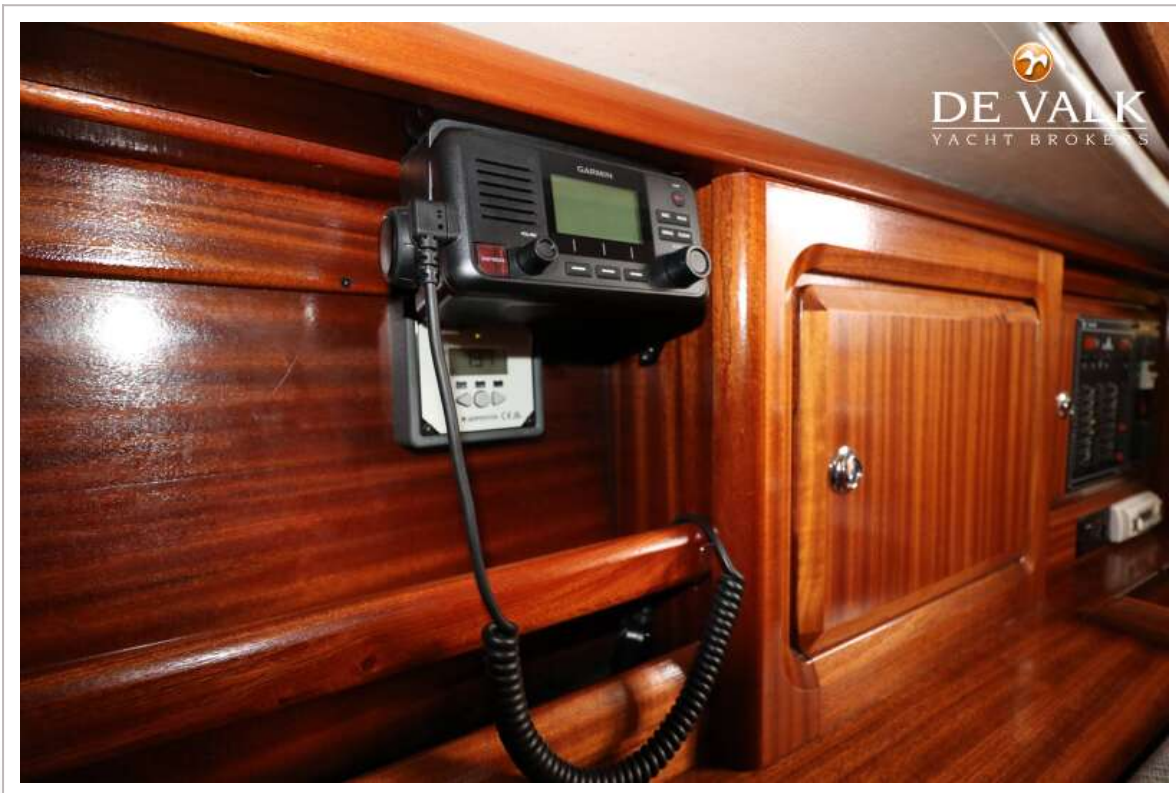
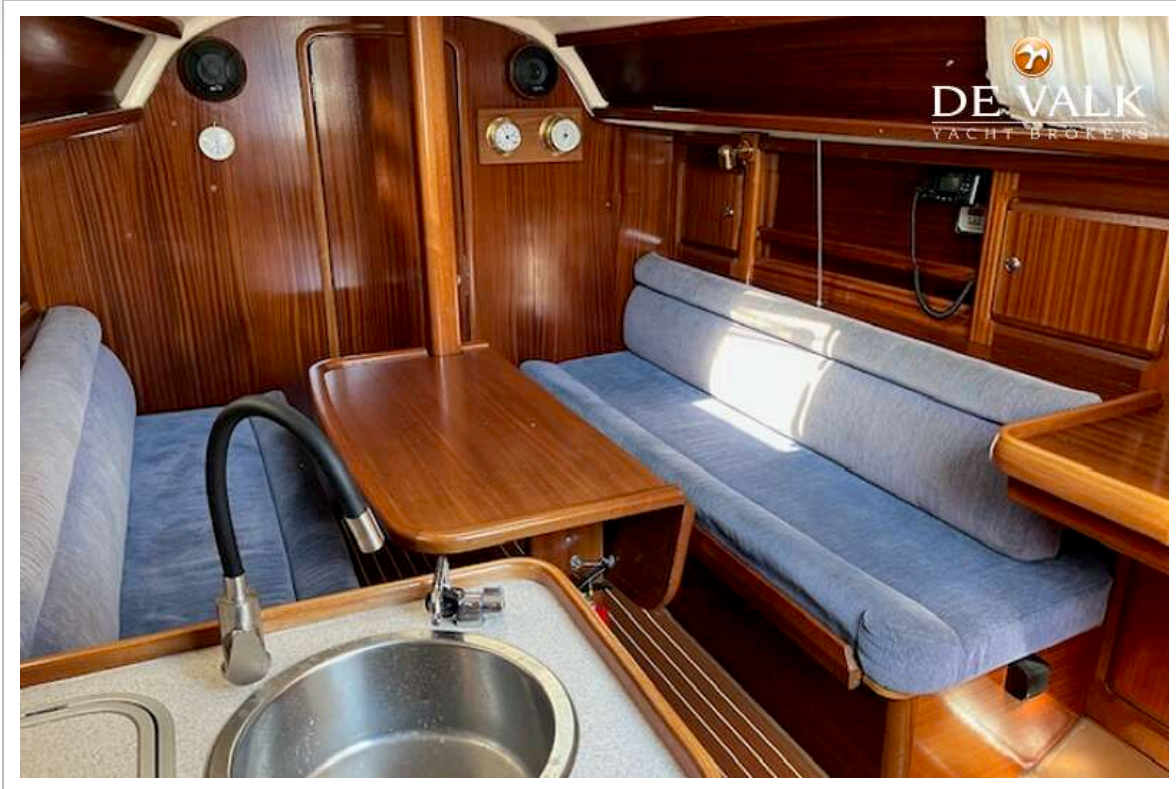
# BAVARIA 31



# BAVARIA 31



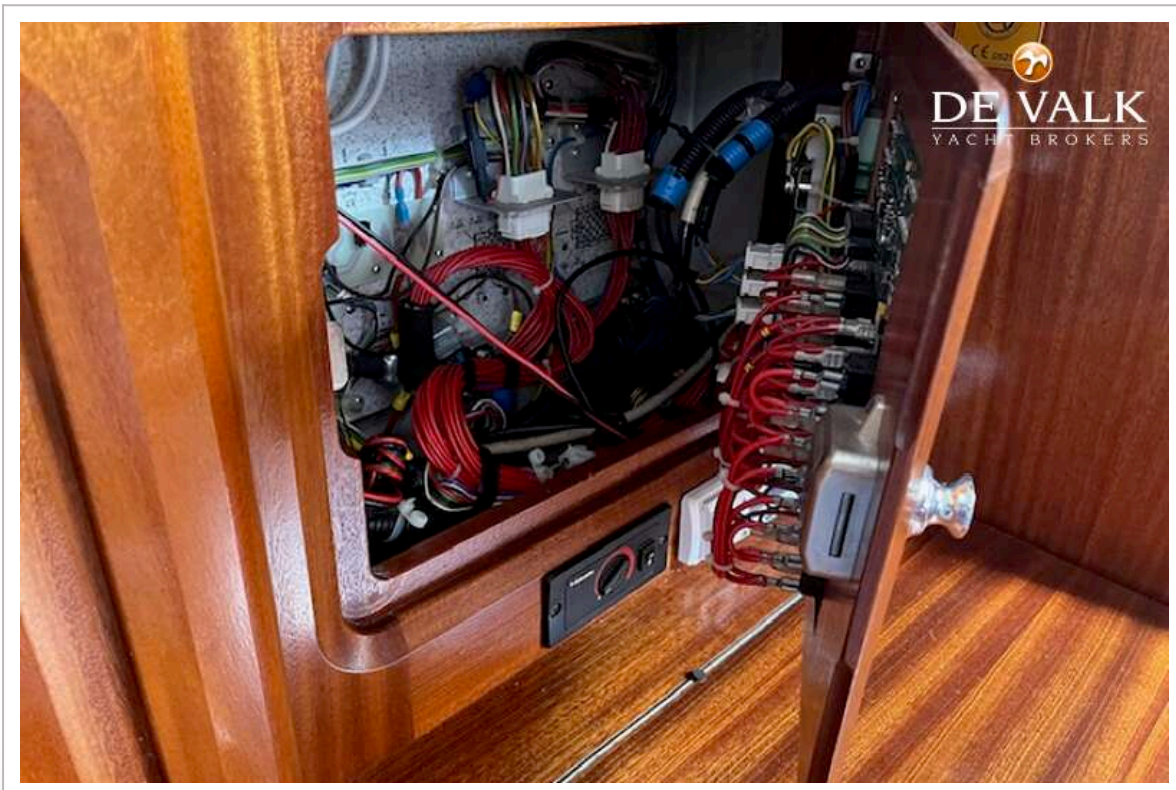
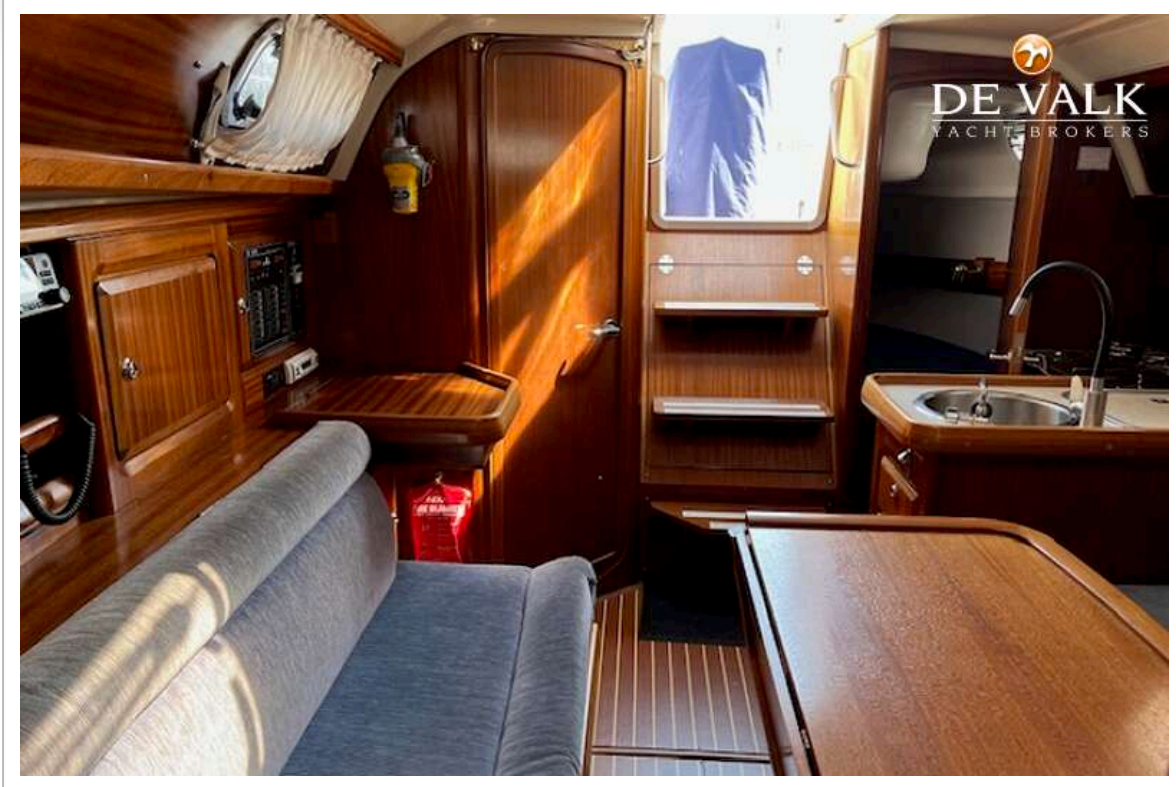
# BAVARIA 31



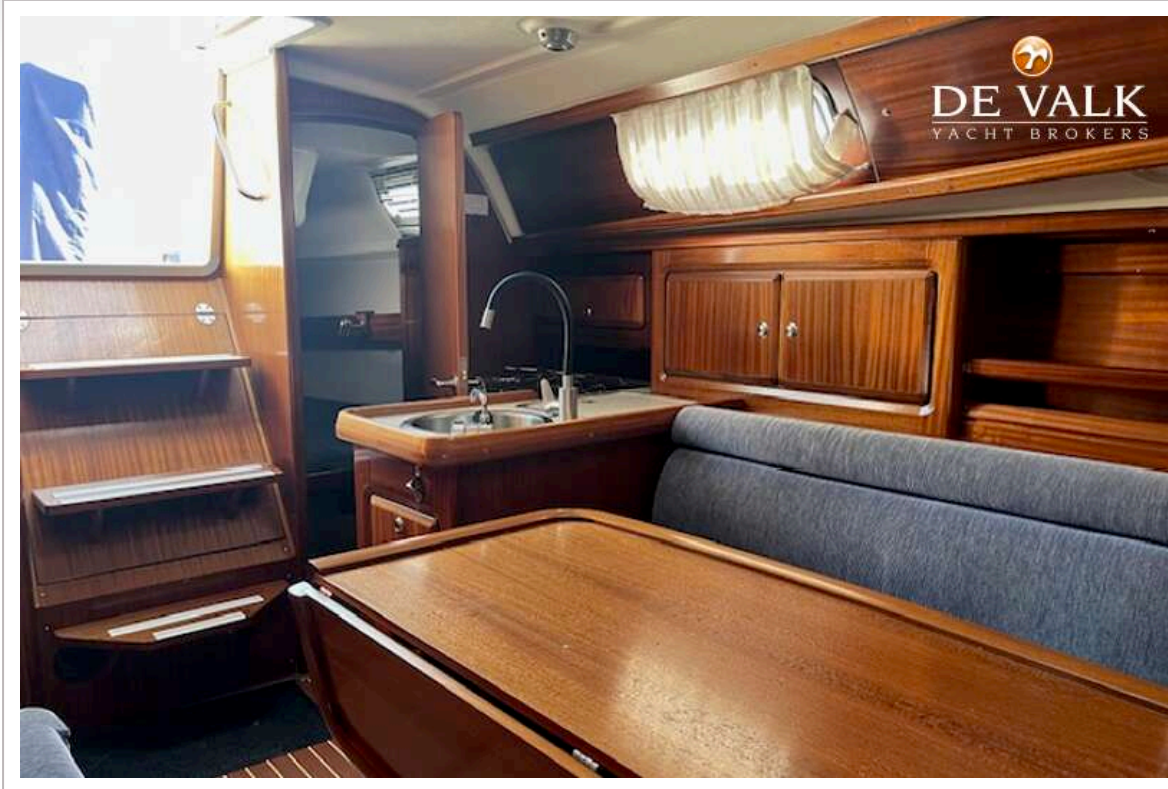
# BAVARIA 31



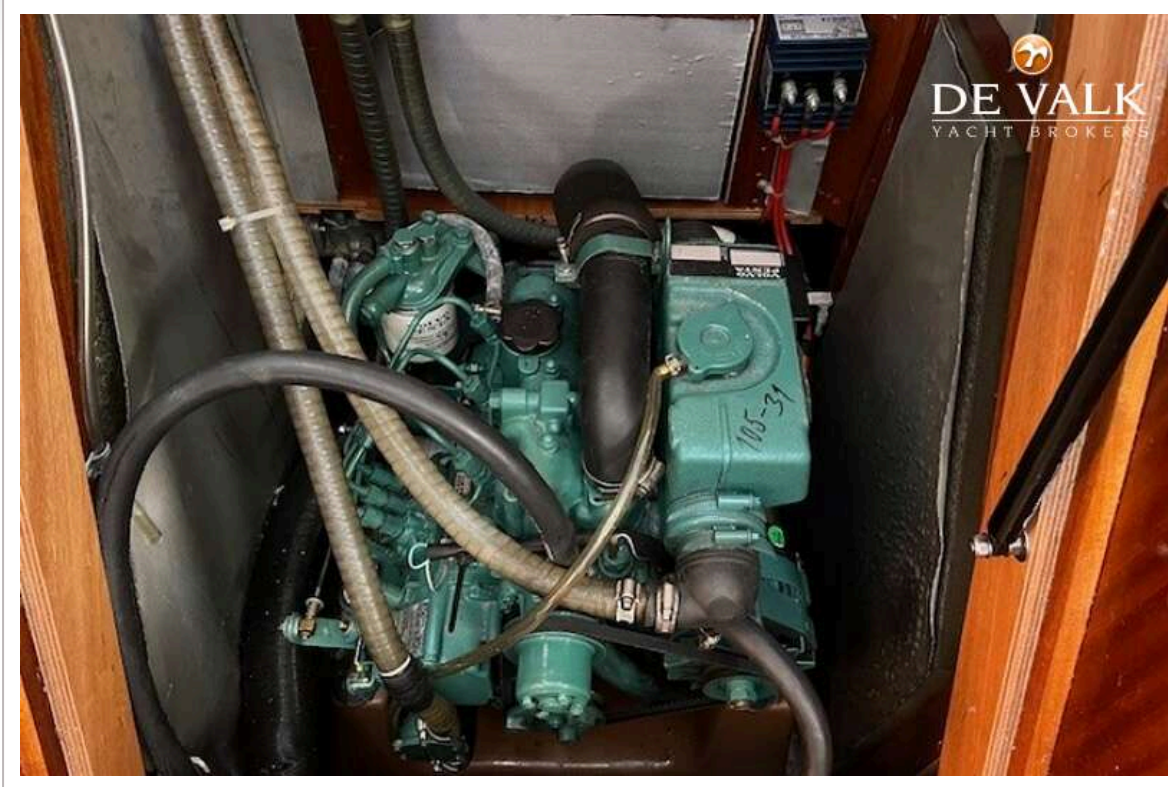
# BAVARIA 31



# BAVARIA 31



# BAVARIA 31

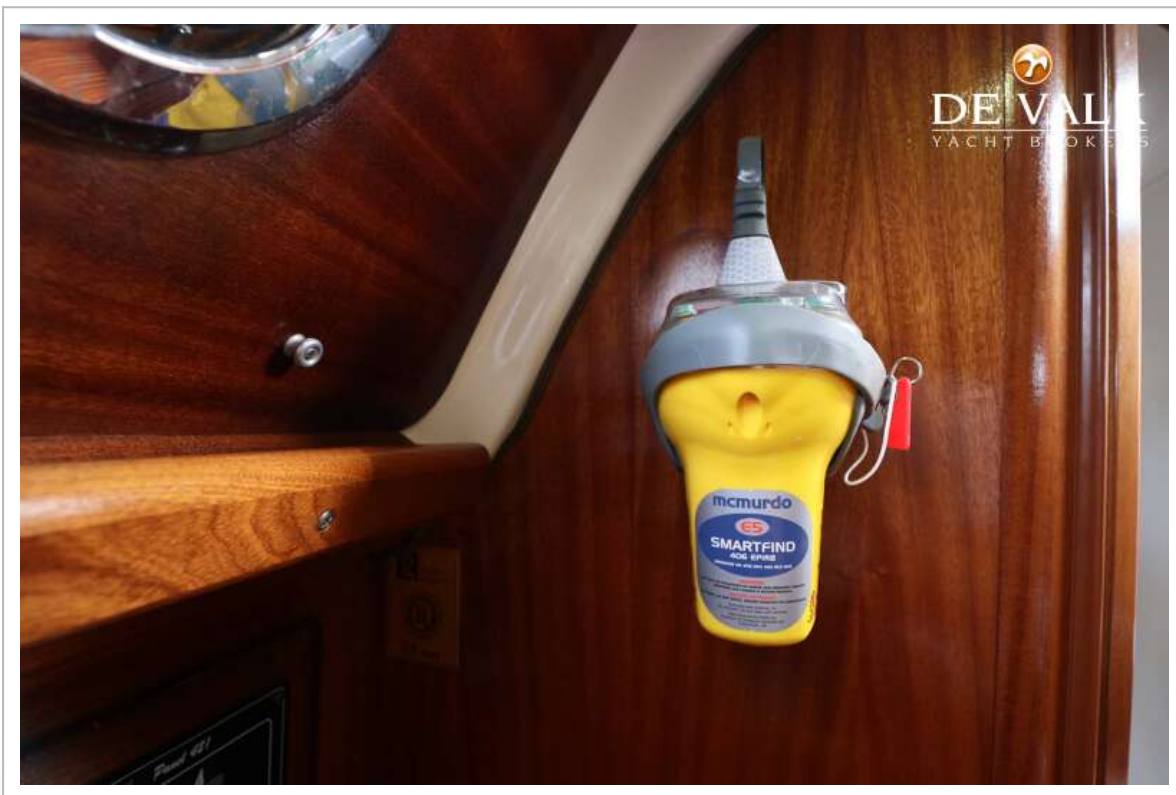


# BAVARIA 31



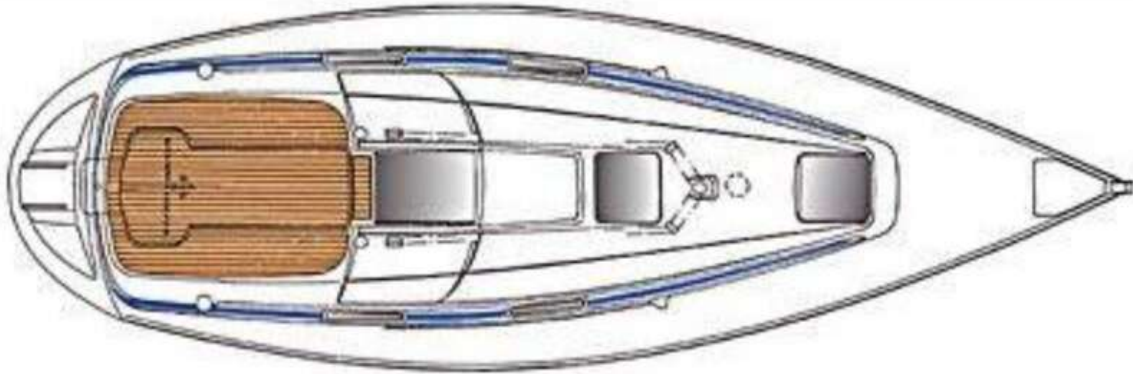


# BAVARIA 31



# BAVARIA 31

  
DE WALK  
YACHT BROKERS  
DE WALK  
YACHT BROKERS



  
DE WALK  
YACHT BROKERS  
DE WALK  
YACHT BROKERS

