



DE VALK
YACHT BROKERS



ALM LUXE MOTOR



DE VALK
YACHT BROKERS

KOMMENTARE DES MAKLERS

Imagine yourself aboard this luxurious Alm Schippersjacht, also known as a luxe motor. With a clearance of just 3.45m, it's perfect for cruising Europe's inland waterways. And thanks to rotorswing stabilizers, it's also sea-ready. Travel in comfort from the Baltic to the Med. But don't just imagine it. Come see for yourself in Sneek. *Easy Rider* is ready for easy cruising.

Mark Hesselmans

TECHNISCHE DATEN

Maße	21.50 x 4.95 x 1.40 (m)	Werft	De Alm Jachtbouw
Baujahr	2018	Kabinen	3
Material	Stahl	Kojen	6
Motor(en)	1 x John Deere 6068 - SFM diesel	PS/kW	400.00 (PS), 294.40 (kW)
Angebotspreis	€ 950.000 (MwSt. Beahlt)	Liegeplatz	beim Verkaufsbüro

KONTAKT

Verkaufsbüro	De Valk Sneek	Telefon	+31 (0)515 42 80 30
Adresse	Zwolsmanweg 7 8606 KC Sneek NL	E-Mail	sneek@devalk.nl

HAFTUNGS AUSSCHLUSS

Diese Angaben erfolgen nach bestem Wissen, können jedoch nicht garantiert werden.



ALLGEMEIN

Modell	ALM LUXE MOTOR
Typ	Motoryacht
Rumpflänge (m)	21,50
Breite (m)	4,95
Tiefgang (m)	1,40
Durchfahrtshöhe (m)	10,50
Durchfahrtshöhe min (m)	3,45
Baujahr	2018
Werft	De Alm Jachtbouw
Land	Niederlande
Gewicht (t)	75
CE Norm	B
Rumpfmateriäl	Stahl
Rumpffarbe	Dark blue
Rumpfform	Rundspant
Material Aufbauten	Stahl
Deckmaterial	Stahl
Deck Finish	Antirutsch Farbe
Pflicht Bedeckung	Teak
Dorado Belufter	ja
Fenster Material	Doppelverglasung
Decks Luke	ja
Bullauge	ja
Mast legbar	elektrisch
Treibstofftank (Liter)	5.000 l. in 3 tanks
Füllstandsanzeige (Treibstofftank)	ja
Trinkwassertank (Liter)	3.200 l.
Füllstandsanzeige (Trinkwasser)	ja
Fäkaelien Tank (Liter)	1.300 l.
Füllstandsanzeige (Fakaelientank)	ja



Fäkaelien Tankablauf	Deck Verbind. + Uw Linie
Radsteuerung	hydraulik
Innerhalb Steuerung	ja
Not-Pinne	ja
Weitere Info	Wheelhouse is constructed of steel and painted with a wood print

UNTERKUNFT

Kabinen	3
Kojen	6
Innen	Mahagoni Classic wood paneling
Fussboden	Teppich
Ruderhaus/Decksalon	ja
Salon	ja
Heizung	wasserheizung Post Caminus
Klima Anlage	Klima mit Ruckzyklus Webasto
Kartentisch	ja
Tür zum Cockpit	ja
Tür zum Achterdeck	As well as port and starboard side doors
Kombüse	ja
Arbeitsfläche	Granit
Spülbecken	Edelstahl
Herd	Gas Boretti 5 burner
Ofen	AEG
Dunstabsauge	ja
Gas-Alarm	ja
Mikrowelle/Backofen Kombi	AEG
Kuhlschrank	In galley and wheelhouse
Warmwasser System	uber Heizung
Wasserdruck System	elektrisch
Geschirrspulmaschine	AEG
Eignerkabine	Doppelbett



Kleiderschrank	Wandschrank
Badezimmer	en suite
Toilet	en suite
Toilette System	elektrisch
Handwaschbecken	im Badezimmer
Dusche	en suite
Badewanne	en suite
Gästekabine 1	Zwei Einzelbetten
Kleiderschrank	Regale und hängend
Badezimmer	gemeinsam
Toilette	gemeinsam
Toilette System	elektrisch
Handwaschbecken	im Badezimmer
Dusche	gemeinsam
Gästekabine 2	Zwei Einzelbetten
Kleiderschrank	Regale und hängend
Badezimmer	en suite
Toilette	en suite
Toilette System	elektrisch
Handwaschbecken	im Badezimmer
Dusche	en suite
Waschmaschine/Trockner Kombi	Bosch (situated in engine room)
Zentralstaubsauger	ja
Weitere Info	Airconditioning (Webasto) in all rooms / Lazarette on aft ship
Weitere Info	Bar on aft deck

MASCHINEN

Motoranzahl	1
Marke	John Deere
Typ	6068 - SFM
PS	400



kW	294.40
Kraftstoffart	Diesel
Antrieb	Schraubenwelle
Motor bedienung	elektrisch
Gewende getriebe	hydraulic ZF with trolling function
Bugschraube	elektrisch Proportional and with remote control Sidepower
Heckschraube	elektrisch Proportional and with remote control Sidepower
Bilge Alarm	ja
Elektrische Anlage	12/24 V. DC and 230 Volt AC
Generator	Whisper Power M-SQ6
Batterien	Approx. 8x 12V / 260 Amp
Batterie Ladegerat	Whisper Power
Umwandler	2x Whisper Power WPC 5000W / 24V
Landstrom	mit Kabel
Trenn transformator	Victron
Stabilisatoren	Rotor Swing
Weitere Info	Spud pole front and aft for easy anchoring at shallow waters

NAVIGATION

Multi Control Display	Simrad
Tiefenanziege	ja
Tiefenanziege/Logge	ja
Logge	ja
Windlupe anzeige	ja
UKW	2x Sailor 6215 VHF DSC
Portabel UKW	ja
Autopilot	Simrad
Ruderwinkel Anzeige	ja
Radar	Simrad
GPS	ja
Plotter	Simrad



WIFI Antenne	ja
AIS Transceiver	ja
Kamera	In mast
Navigation Beleuchtung	ja
Sprech-vorrichtung	ja

AUSRÜSTUNG

Kuchenbude	ja
Cockpit Tisch	ja
Cockpit Sessel	ja
Badeplattform	ja
Badeleiter	ja
Heck-Tur	ja
Anker	ja
Ankerwinde	elektrisch
See Reling	Stahl
Zupackenschiene (aufbauten)	Stahl
Seiten-Einstieg Seereling	ja
Rettungsboje	ja
Scheibenwischer	ja
Horn	ja
Fenderkissen	ja
Festmacher	ja
Reserve Teilen	ja
Werkzeug	ja
TV	2x
Feuerloscher	ja
Feuerloscher in Maschine Raum	ja

RIGG

Material Mast	Holz
---------------	------



Mastlege Vorrichtung

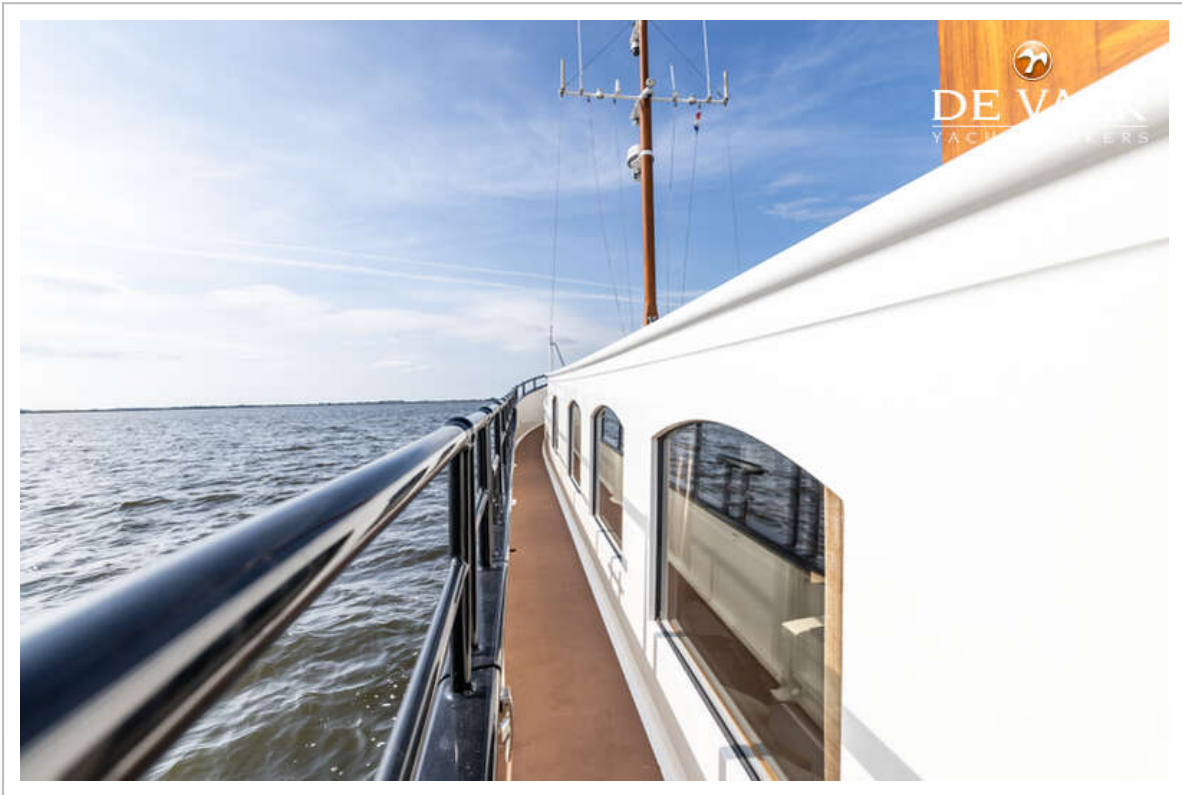
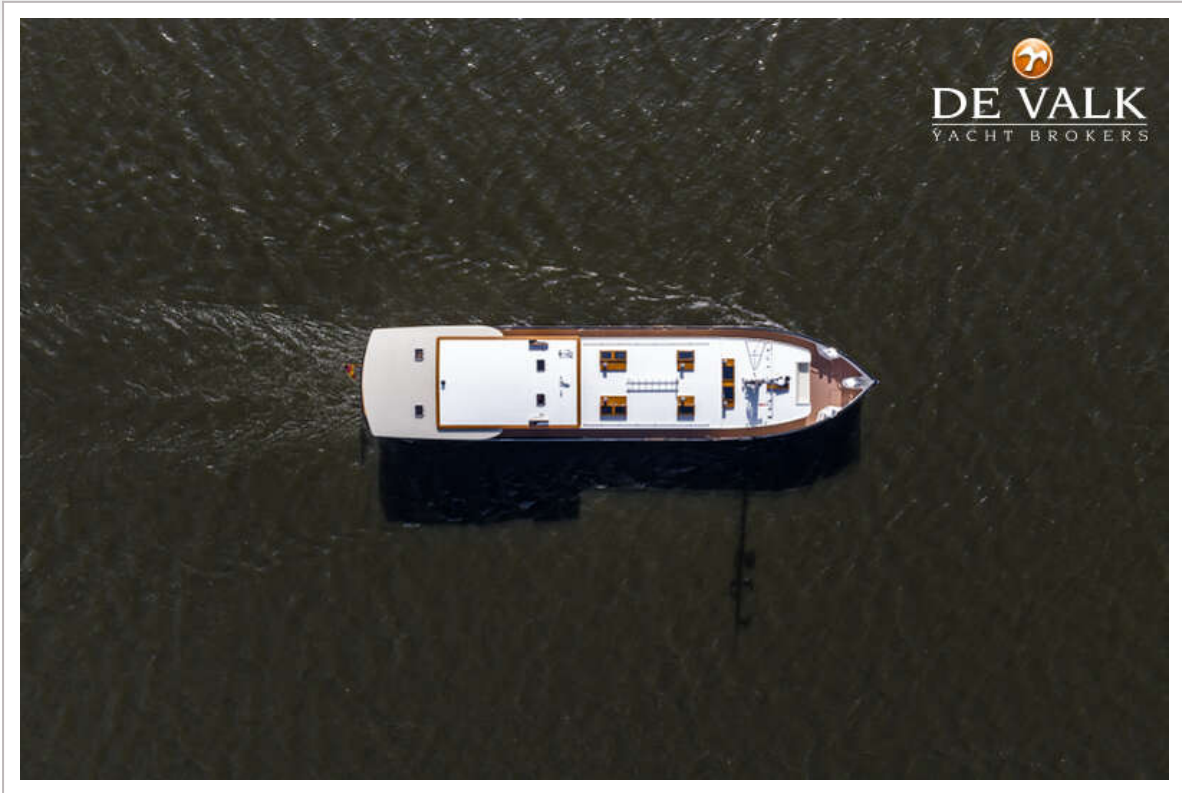
ja



ALM LUXE MOTOR



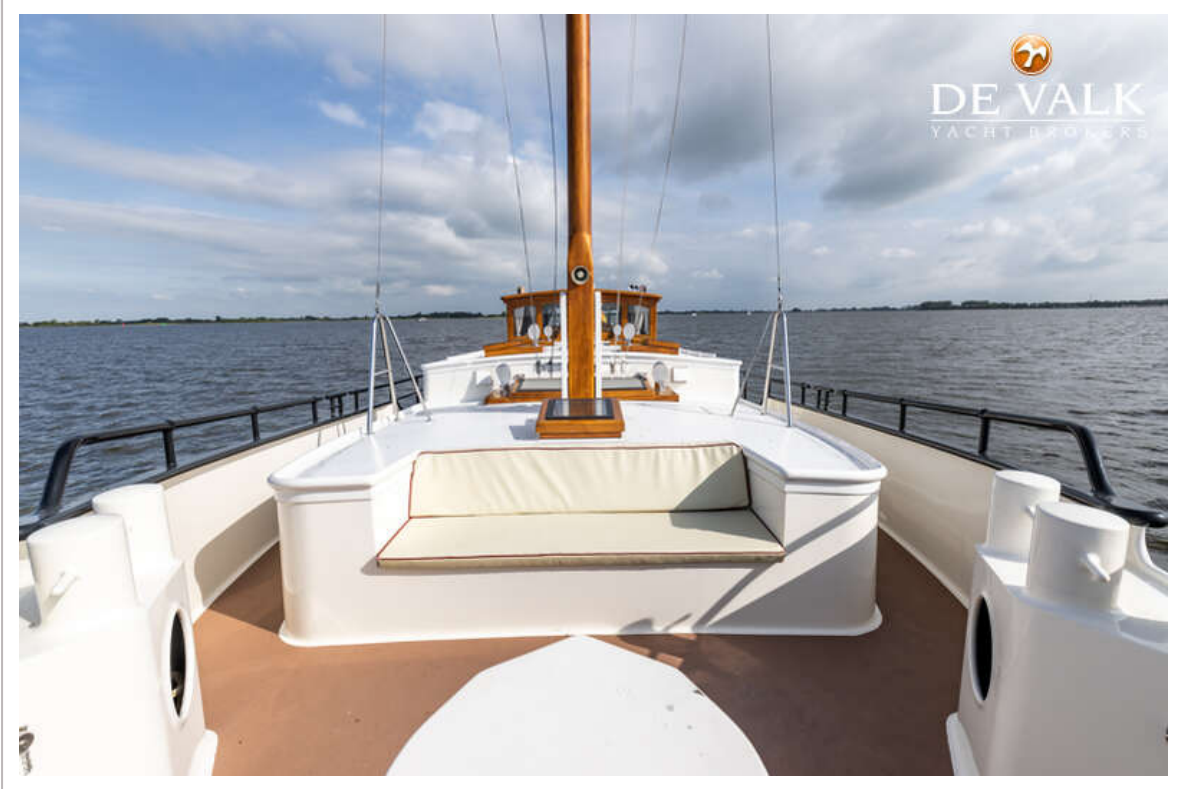




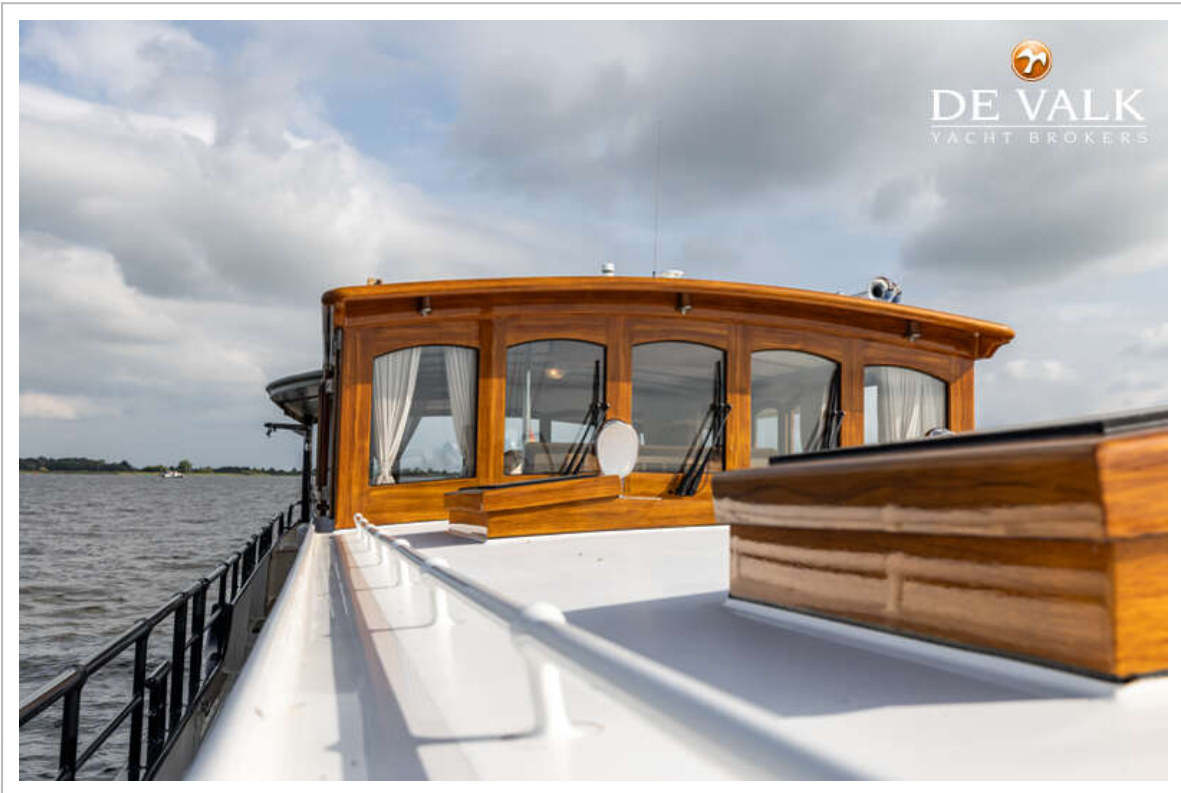
ALM LUXE MOTOR



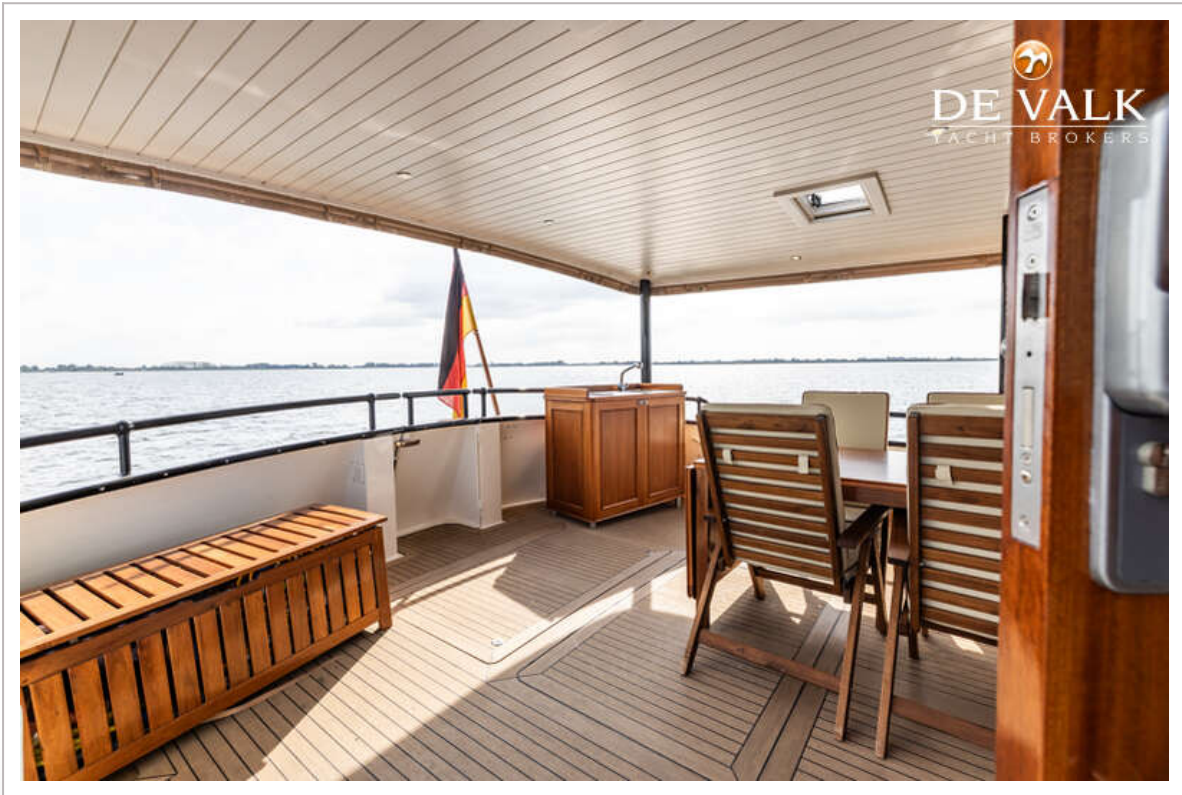
ALM LUXE MOTOR



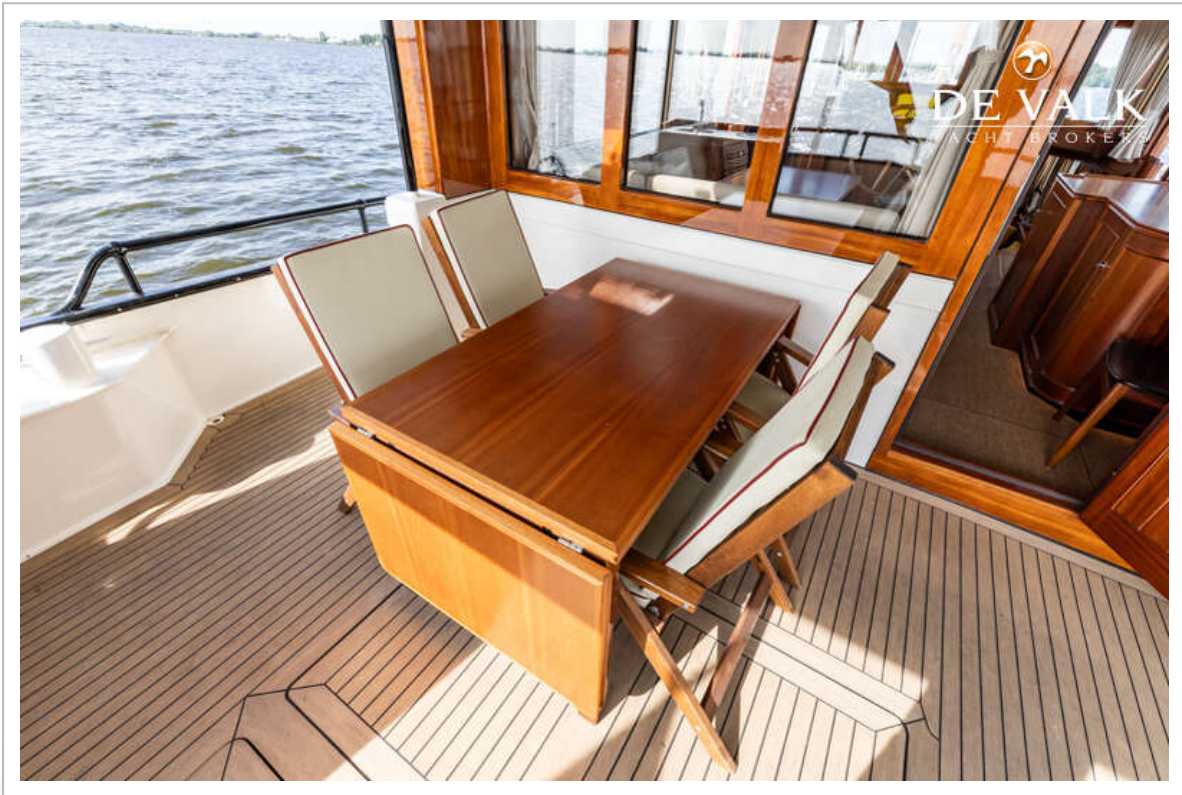
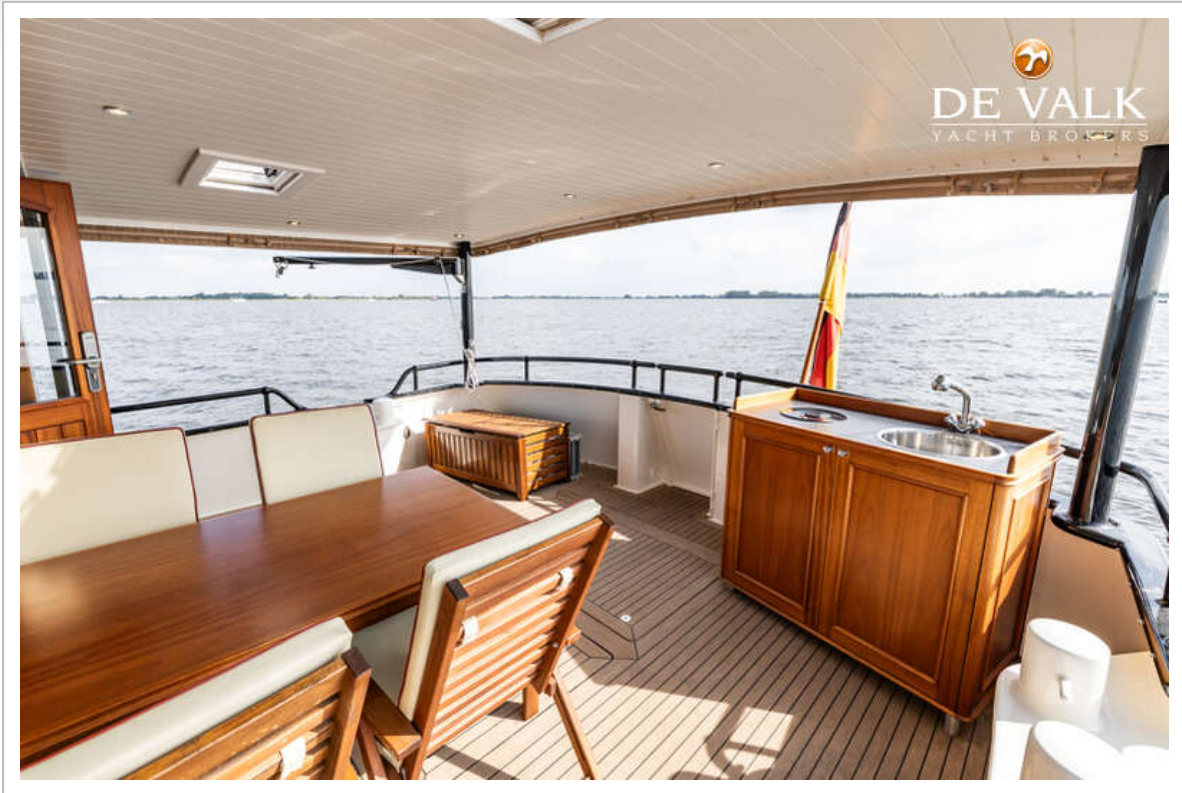
ALM LUXE MOTOR



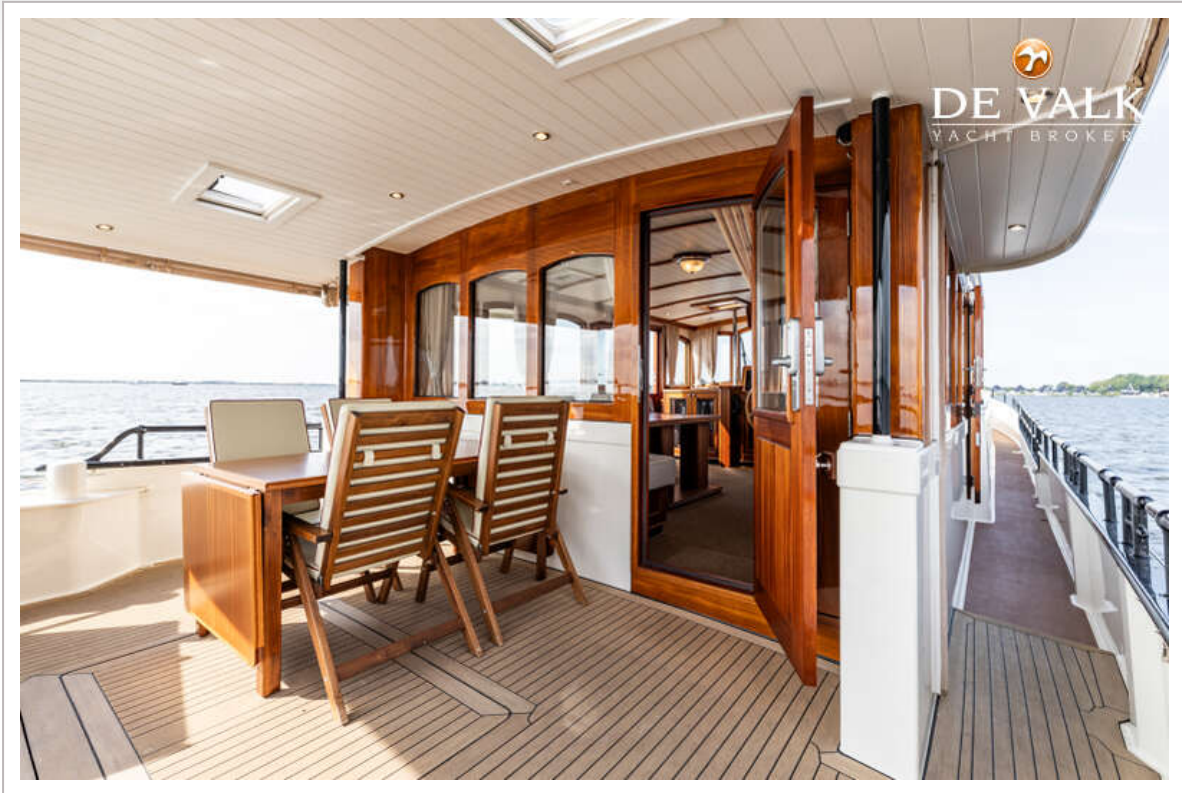
ALM LUXE MOTOR



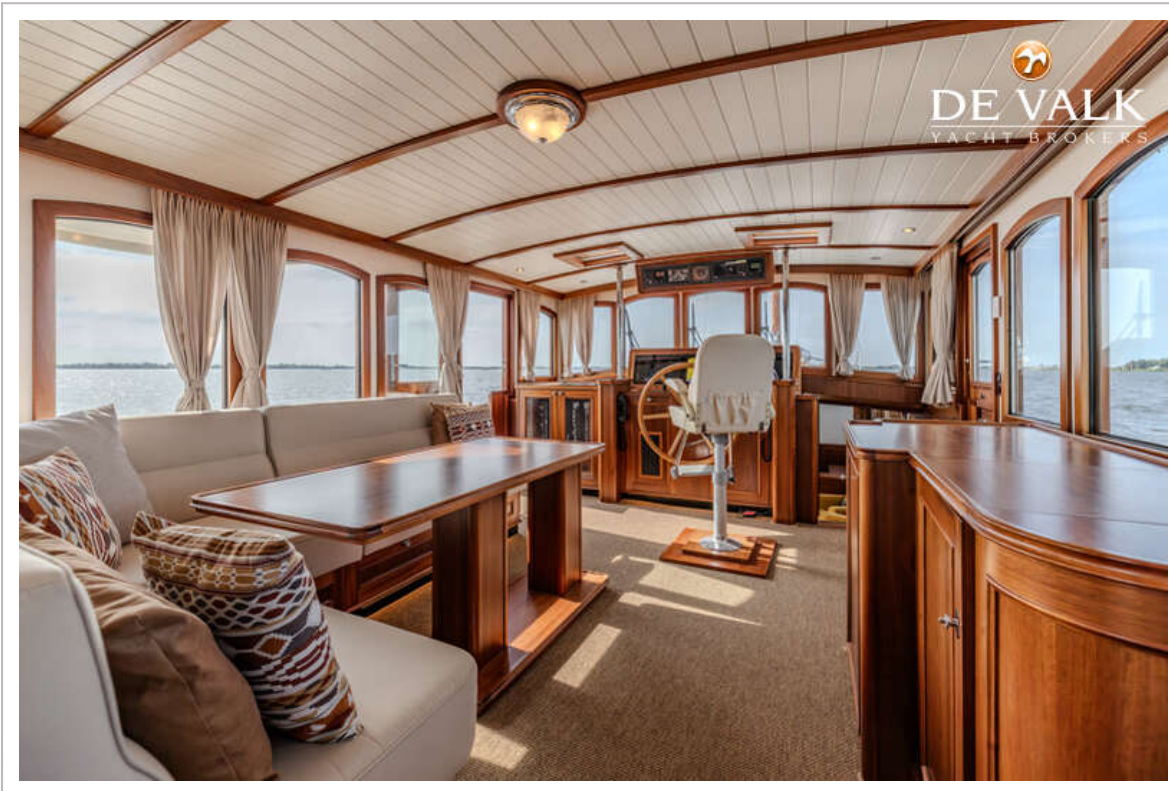
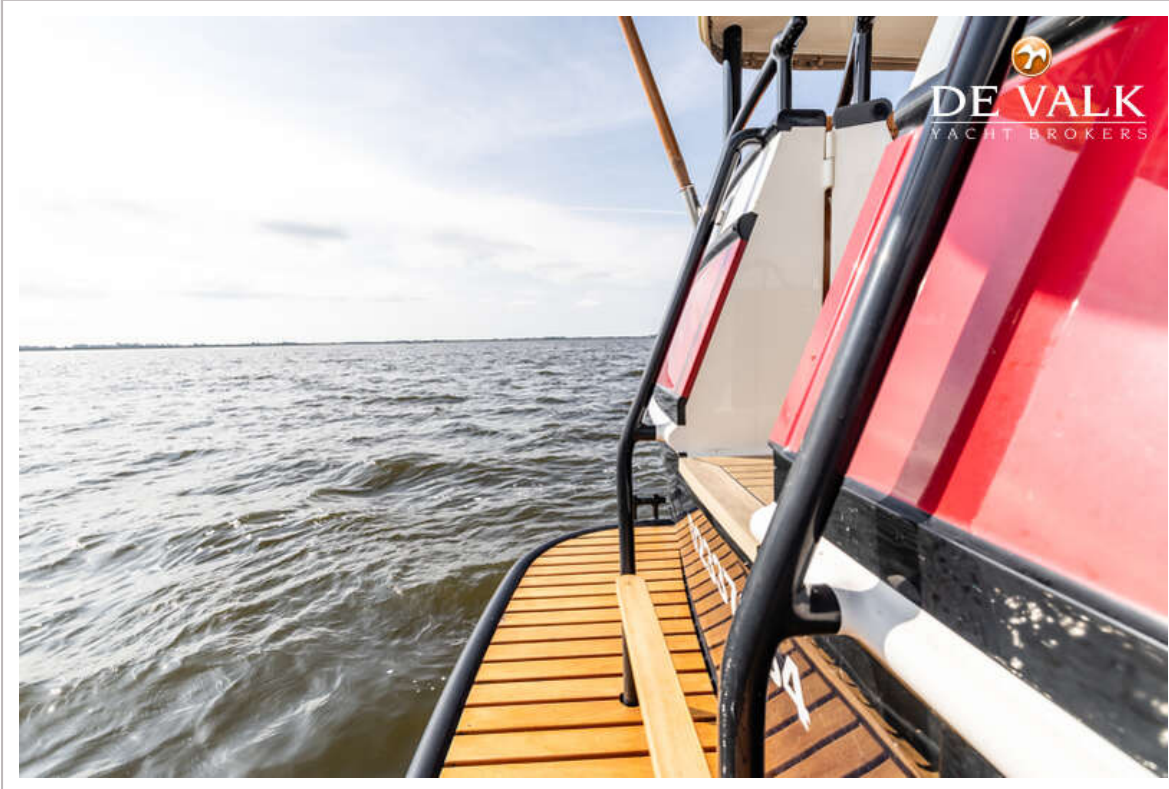
ALM LUXE MOTOR



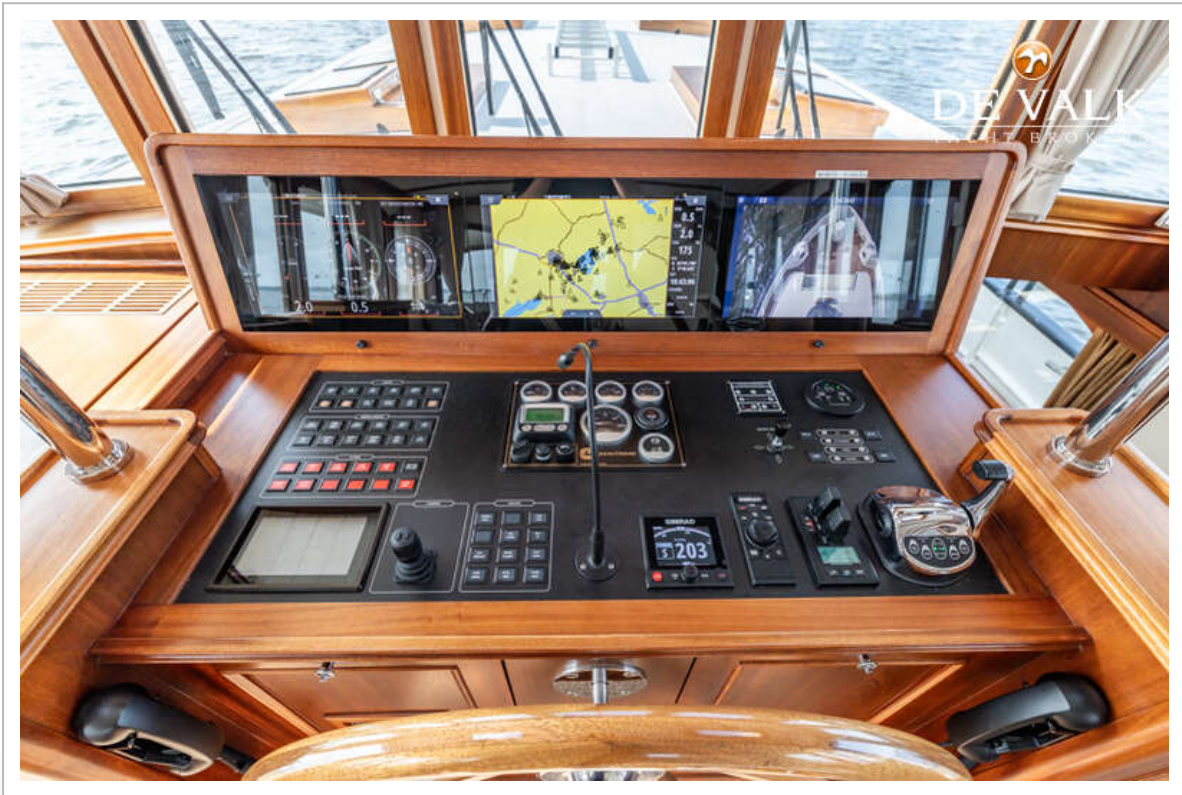
ALM LUXE MOTOR



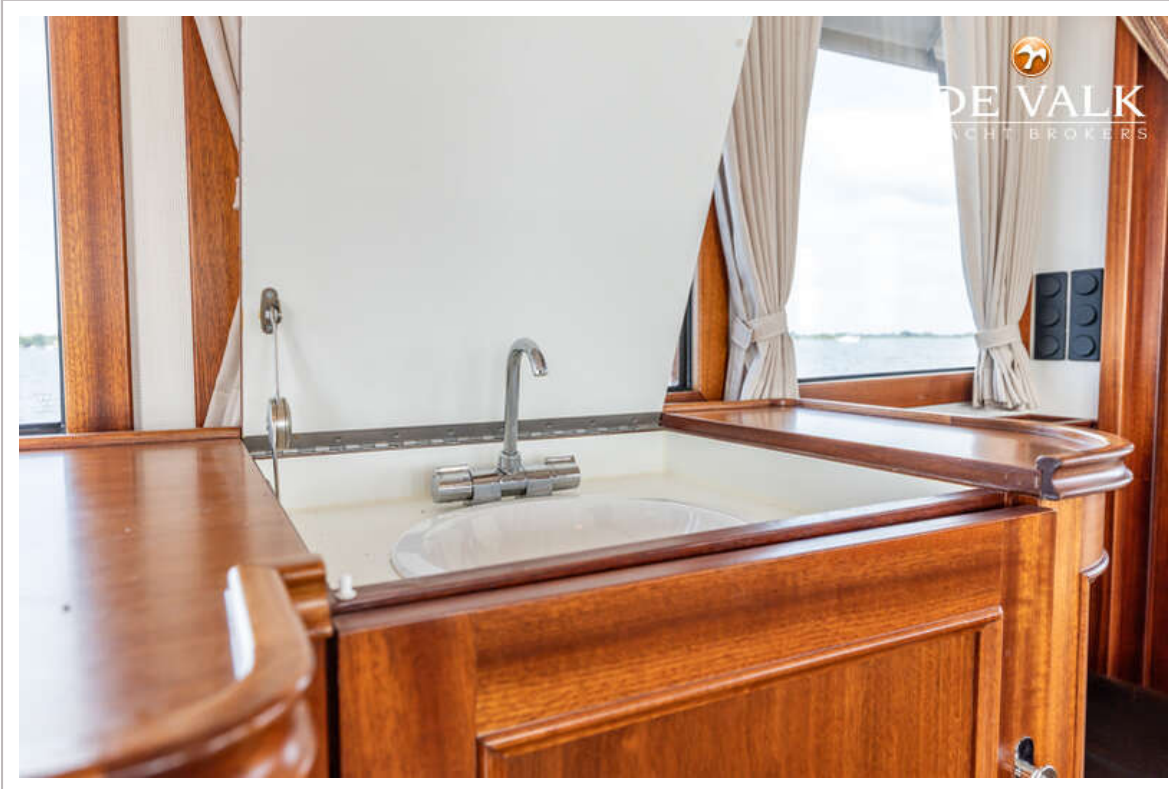
ALM LUXE MOTOR



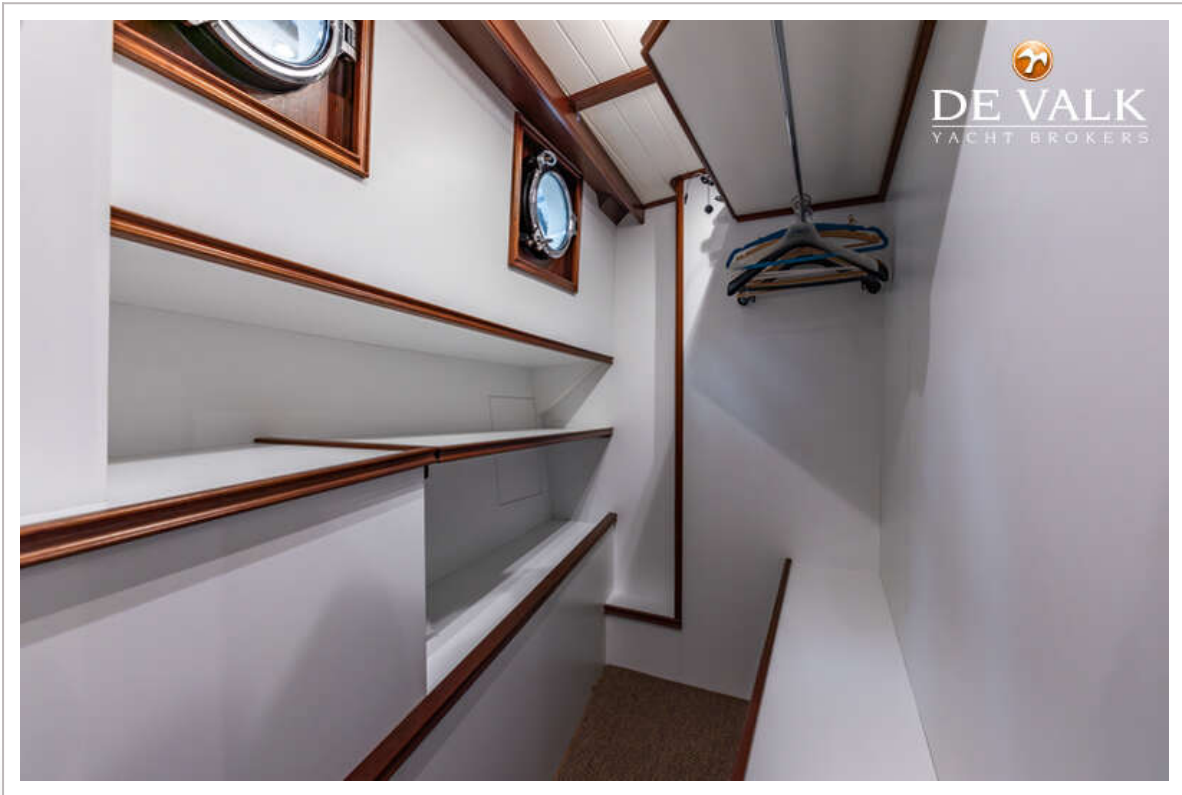
ALM LUXE MOTOR



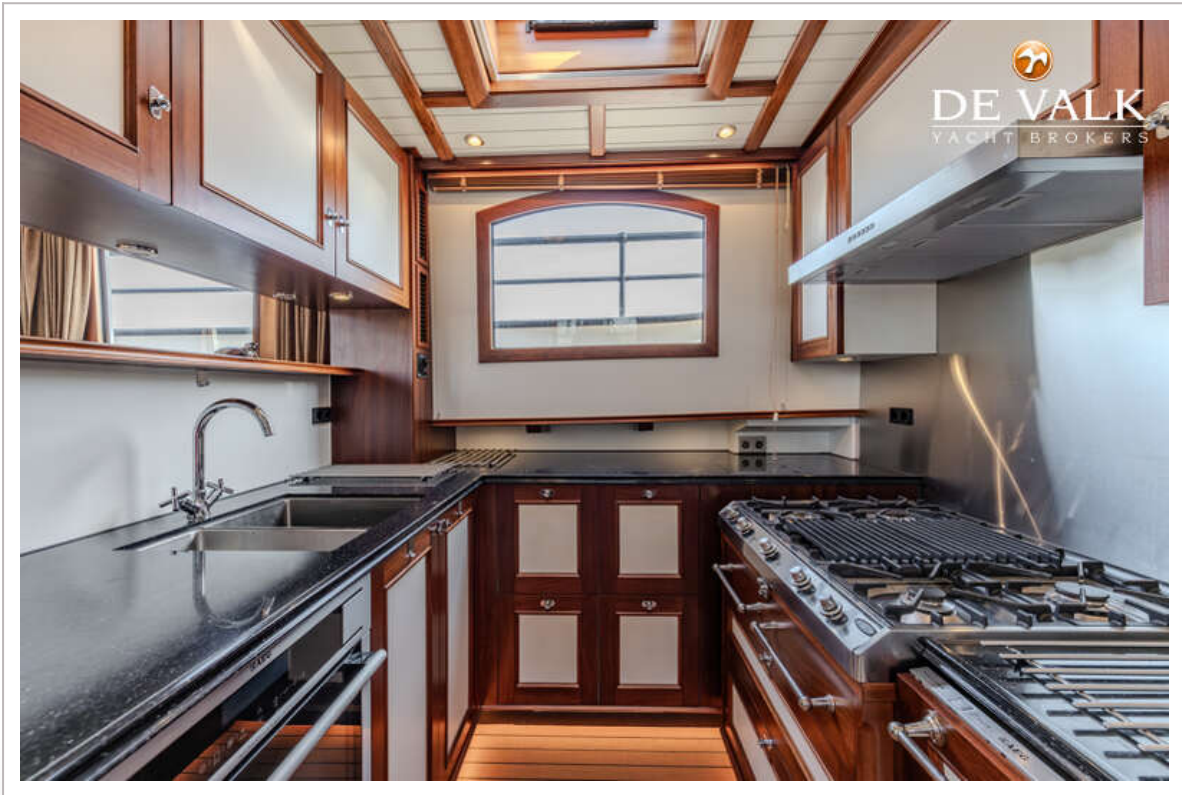
ALM LUXE MOTOR



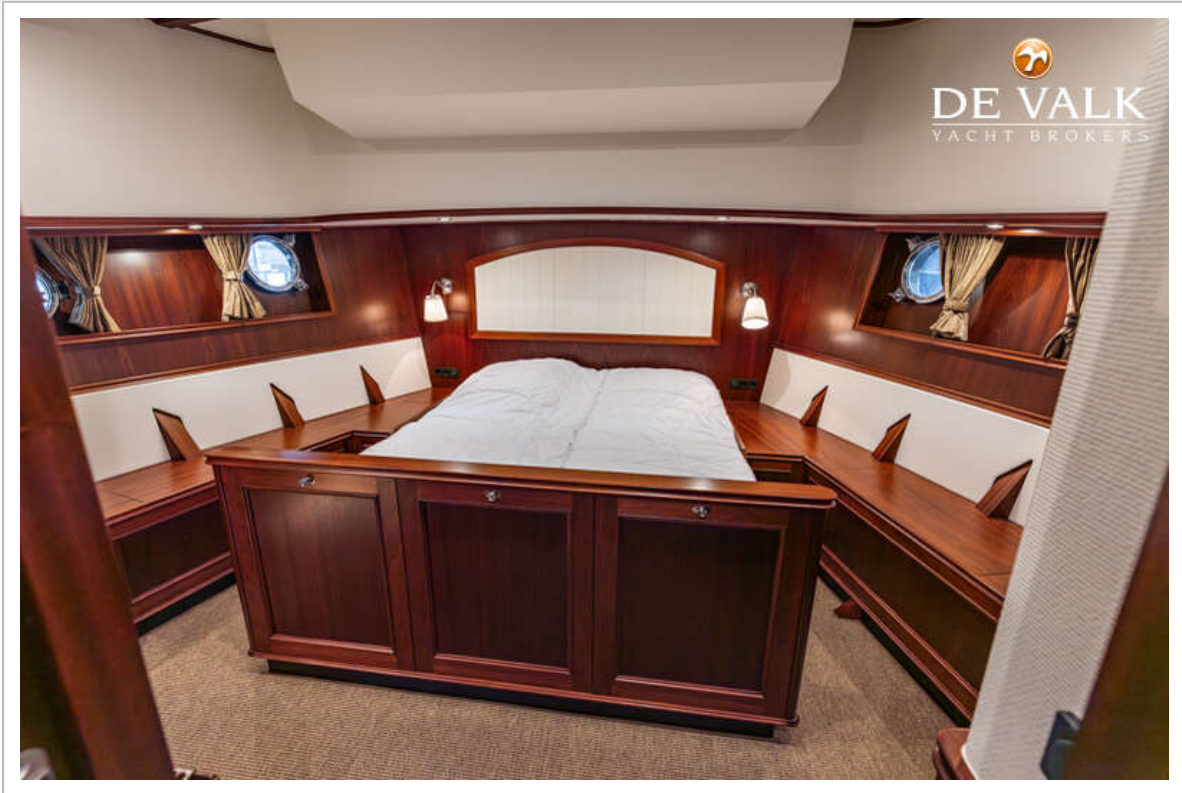
ALM LUXE MOTOR



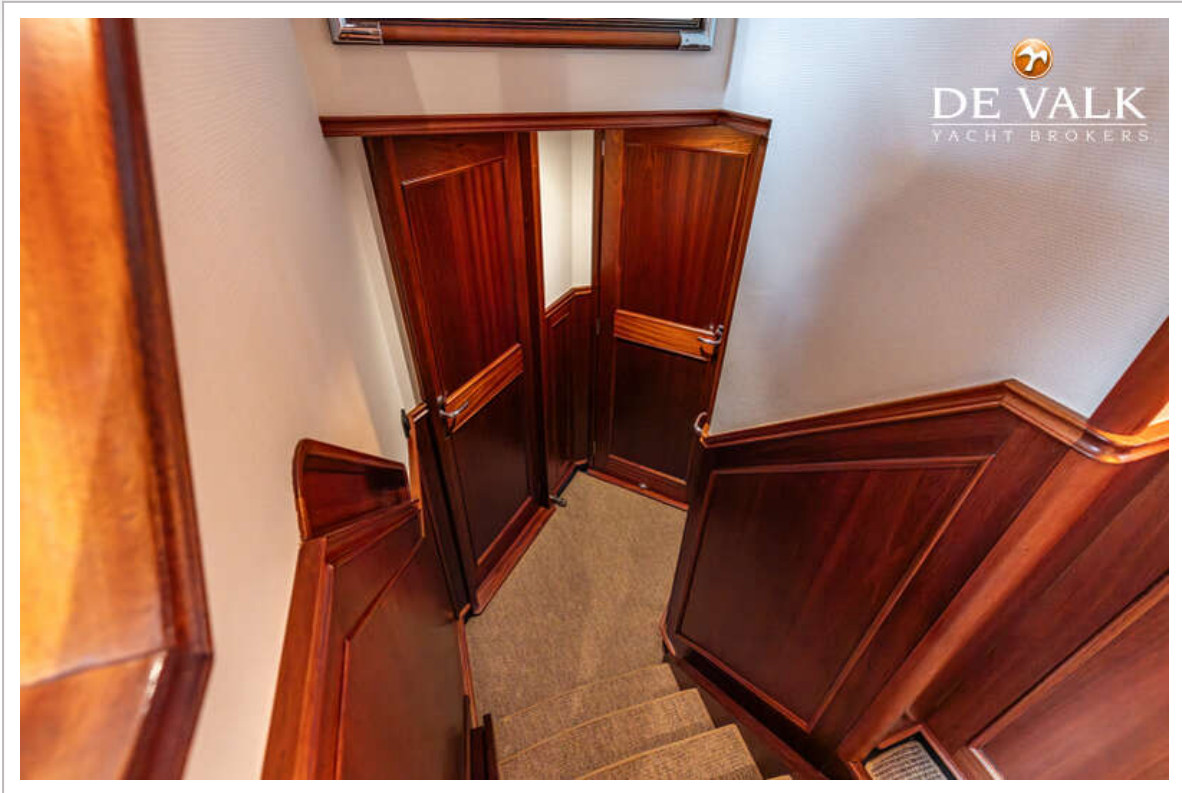
ALM LUXE MOTOR



ALM LUXE MOTOR



ALM LUXE MOTOR



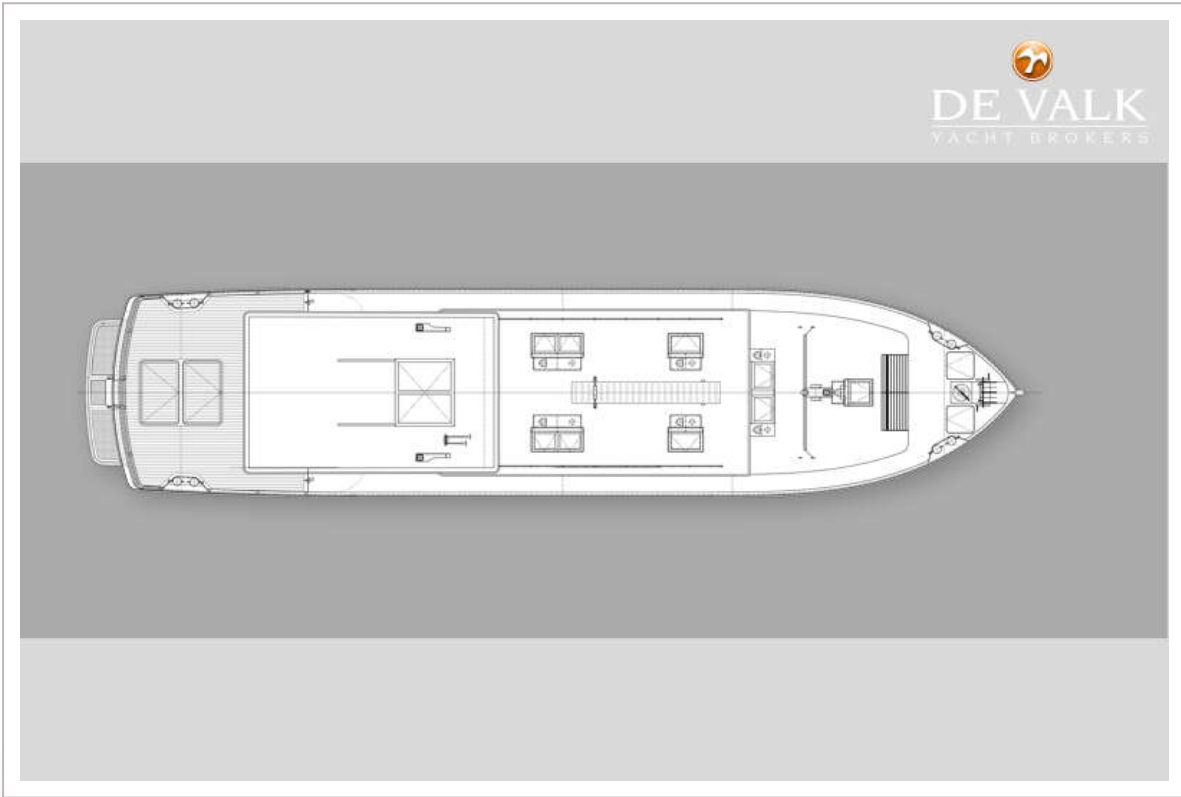
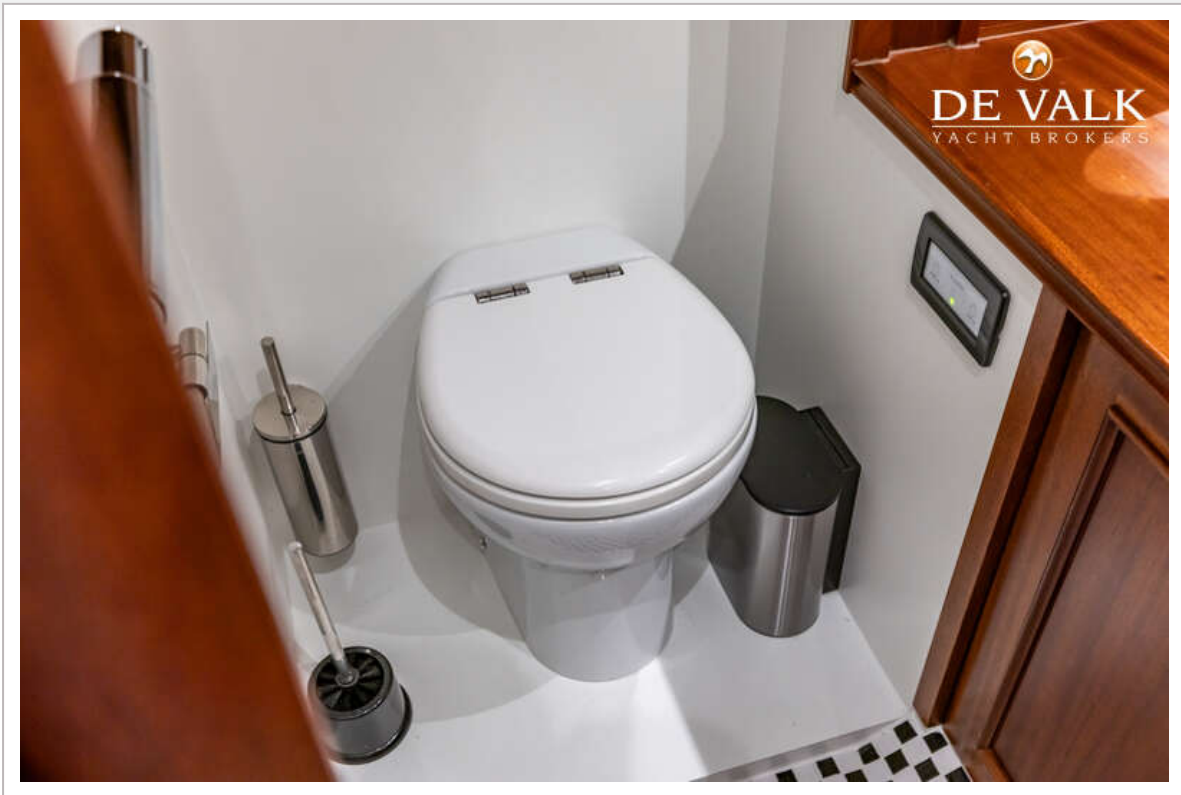
ALM LUXE MOTOR



ALM LUXE MOTOR



ALM LUXE MOTOR



ALM LUXE MOTOR

