



DE VALK
YACHT BROKERS



VAN DER VALK 24M



DE VALK
YACHT BROKERS

KOMMENTARE DES MAKLERS

Discover the impressive Van der Valk 24M. This beautiful yacht has recently undergone extensive upgrades, with more than €300,000 invested. She is now equipped with brand-new chart plotters and modern navigation equipment at both helm stations, new air conditioning, new interior flooring, and a new bathtub for extra comfort on board. In addition, the seams of the teak deck are currently being completely renewed, enhancing both the appearance and the durability to an even higher level. The yacht is available for viewing 7 days a week in our sales marina.

Mark Hesselmans

TECHNISCHE DATEN

Maße	23.74 x 5.40 x 1.50 (m)	Werft	Van der Valk Shipyard
Baujahr	1992	Kabinen	4
Material	Stahl	Kojen	10
Motor(en)	2 x MAN D2840LYE diesel	PS/kW	2 x 820.00 (PS), 603.52 (kW)
Angebotspreis	€ 649.950 (MwSt. Bezahlt)	Liegeplatz	beim Verkaufsbüro

KONTAKT

Verkaufsbüro	De Valk Loosdrecht B.V.	Telefon	+31 (0)35 582 90 30
Adresse	't Breukeleveense Meentje 6 1231LM Loosdrecht / Wijdmeren NL	E-Mail	loosdrecht@devalk.nl

HAFTUNGSAUSSCHLUSS

Diese Angaben erfolgen nach bestem Wissen, können jedoch nicht garantiert werden.



ALLGEMEIN

Modell	VAN DER VALK 24M
Typ	Motoryacht
Rumpflänge (m)	23,74
Breite (m)	5,40
Tiefgang (m)	1,50
Stehhöhe (m)	1,95
Baujahr	1992
Werft	Van der Valk Shipyard
Land	Niederlande
Entwerfer	Jan des Bouvrie
Gewicht (t)	50
Rumpfmateriale	Stahl
Rumpffarbe	Weiß
Rumpfform	Knikspant
Material Aufbauten	Stahl
Stossliste	Edelstahl
Deckmaterial	Stahl
Deck Finish	Teak
Pflicht Bedeckung	Teak
Fenster Einfassung	Aluminium
Fenster Material	Sicherheitsglas
Decks Luke	ja
Bullauge	Edelstahl 7x each side
Flybridge	ja
Flybridge Persenning	ja
Flybridge Kuchenbude	ja
Cockpitsonnenpersenning	ja
Radar Träger	nicht klappbar
Mast legbar	handbetrieb
Treibstofftank (Liter)	Stahl 3000



Treibstofftank 2 (Liter)	Stahl 3000
Füllstandsanzeige (Treibstofftank)	ja
Treibstoff Tankestank (Liter)	Stahl 800
Füllstandsanzeige (Tankestank)	ja
Trinkwassertank (Liter)	3200
Füllstandsanzeige (Trinkwasser)	VDO
Radsteuerung	Servolenkung
Innerhalb Steuerung	ja
Aussen Steuerung	Servolenkung Docking station on starboard side
Radsteuerung auf Flybridge	Servolenkung

UNTERKUNFT

Kabinen	4
Kojen	10
Mannschaftskabine	ja
Mannschaftskojen	ja
Innen	Jan des Bouvrie
Fussboden	Synthetic teak (2024)
Achterdeck	ja
Decksalon	ja
Ruderhaus/Decksalon	ja
Salon	ja
Standhöhe Salon (m)	1,95
Heizung	wasserheizung
Klima Anlage	2024
Achterkabine	ja
Dinette	ja
Schiebetür zum Cockpit	ja
Kombüse	ja
Arbeitsfläche	Corian
Spülbecken	Edelstahl



Herd	keramisch Smeg 4 pits
Dunstabsauge	ja
Mikrowelle/Backofen Kombi	Smeg
Kuhlschrank	Siemens
Gefrier Truhe	ja
Warmwasser System	220V + Motor
Wasserdruck System	elektrisch
Eignerkabine	Doppelbett
Länge Bett (m)	2,00
Kleiderschrank	hängend/Schublad/Regale
Badezimmer	en suite
Toilet	en suite
Toilette System	elektrisch
Handwaschbecken	im Badezimmer
Dusche	en suite
Badewanne	en suite 2024
Gästekabine 1	Stockbett
Länge Bett (m)	1,95
Kleiderschrank	Regale
Handwaschbecken	in der Kabine
Gästekabine 2	Zwei Einzelbetten
Länge Bett (m)	2,00
Kleiderschrank	hängend/Schublad/Regale
Badezimmer	en suite
Toilette	en suite
Toilette System	elektrisch
Handwaschbecken	im Badezimmer
Dusche	en suite
Gästekabine 3	Doppelbett
Länge Bett (m)	2,00
Kleiderschrank	hängend/Schublad/Regale
Badezimmer	ja



Toilette	gemeinsam
Toilette System	elektrisch
Handwaschbecken	im Badezimmer
Dusche	gemeinsam
Mannschaftskabine(n)	1
Badezimmer (Mannschaft)	ja
Toilette (Mannschaft)	ja
Toilette System	elektrisch
Handwaschbecken	im Badezimmer
Dusche (Mannschaft)	ja
Waschmaschine/Trockner Kombi	Indesit
Sky Lounge	ja
Flybridge	ja
Wet-Bar	ja

MASCHINEN

Motoranzahl	2
Marke	MAN
Typ	D2840LYE
PS	820
kW	603.52
Kraftstoffart	Diesel
Höchstgeschwindigkeit (Kn)	22
Marschgeschwindigkeit (Kn)	17
Kühlungssystem Motor	indirekte Wärmetauscher
Antrieb	Schraubenwelle
Welle Dichtung	ja
Motor bedienung	elektrisch & Seilzug Kabel
Gewende getriebe	hydraulic ZF-Hurthz
Bugschraube	hydraulik
Heckschraube	elektrisch



Exhaust	wassergekühlt
Propeller Typ	fest
Material Propellerwelle	Edelstahl
Propellerwelle schmierung	Wasser
Elektrische Bilgenpumpe	ja
Elektrische Anlage	12V/24V/230V
Generator	leise Separator Mastervolt 16Kw
Generator 2	leise Separator Whisper power 16Kw
Batterien	ja
Starterbatterie	ja
Versorgungsbatterie	ja
Generatorbatterie	ja
Bugschraubebatterie	ja
Heckschraubebatterie	ja
Batterie Monitor	ja
Batterie Ladegerät	Mastervolt 24V/75A Mastervolt 24V/50A Mastervolt 24V/30A
Umwandler	Mastervolt 24V/2500W
Landstrom	mit Kabel

NAVIGATION

Kompass	Sestrel
Elektrisches Kompass	Raymarine (2024)
Tiefenanziege/Logge	2x Raymarine (2024)
UKW	Raymarine RayMic60/70 (2024)
Autopilot	Raymarine (2024)
Ruderwinkel Anzeige	Raymarine (2024)
Radar/GPS/Plotter	Raymarine Axiom Pro 16S (2024)
AIS Transceiver	Simrad V5035 Class A
Navigation Beleuchtung	ja

AUSRÜSTUNG



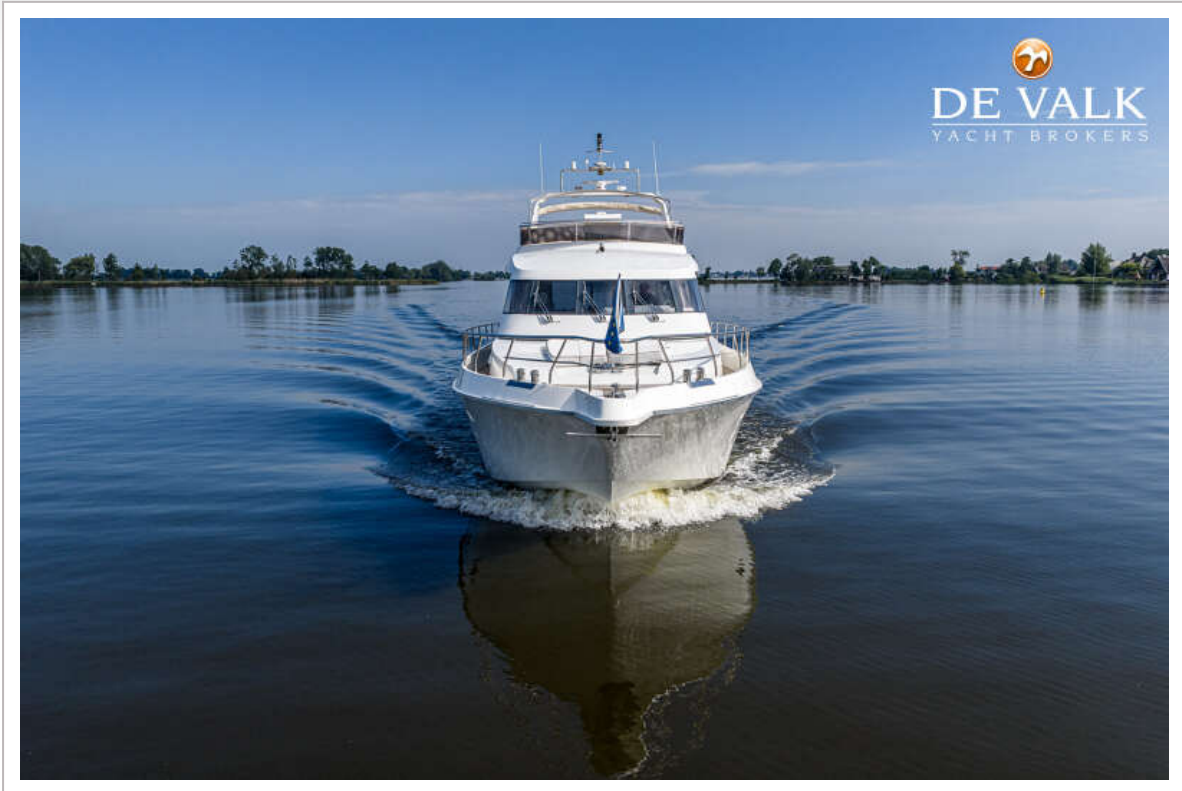
Feste Fenster	ja
Kuchenbude	ja
Bimini	ja
Sonnenschirm	ja
Cockpit Polster	ja
Cockpit Tisch	ja
Cockpit Sessel	ja
Badeplattform	ja
Badeleiter	Aluminium
Heck-Tur	ja
Gangway	ja
Heckdusche	ja
Anker	ja
Ankerwinde	ja
Deckwasche	ja
Beiboot	aufblasbar Festboden
Ausserborder	Honda 40 Hp 4 stroke
See Reling	Edelstahl
Zupackenschiene (aufbauten)	Edelstahl
Seiten-Einstieg Seereling	ja
Scheibenwischer	ja
Klar Sicht Scheibe	ja
Horn	Luftdruck
TV	Medion
TV-Empfänger	ja
Radio	Fusion MS-RA770
Lautsprecher im Pflicht	ja
Lautsprecher im Salon	JBL
Lautsprecher im Kabin	ja



VAN DER VALK 24M



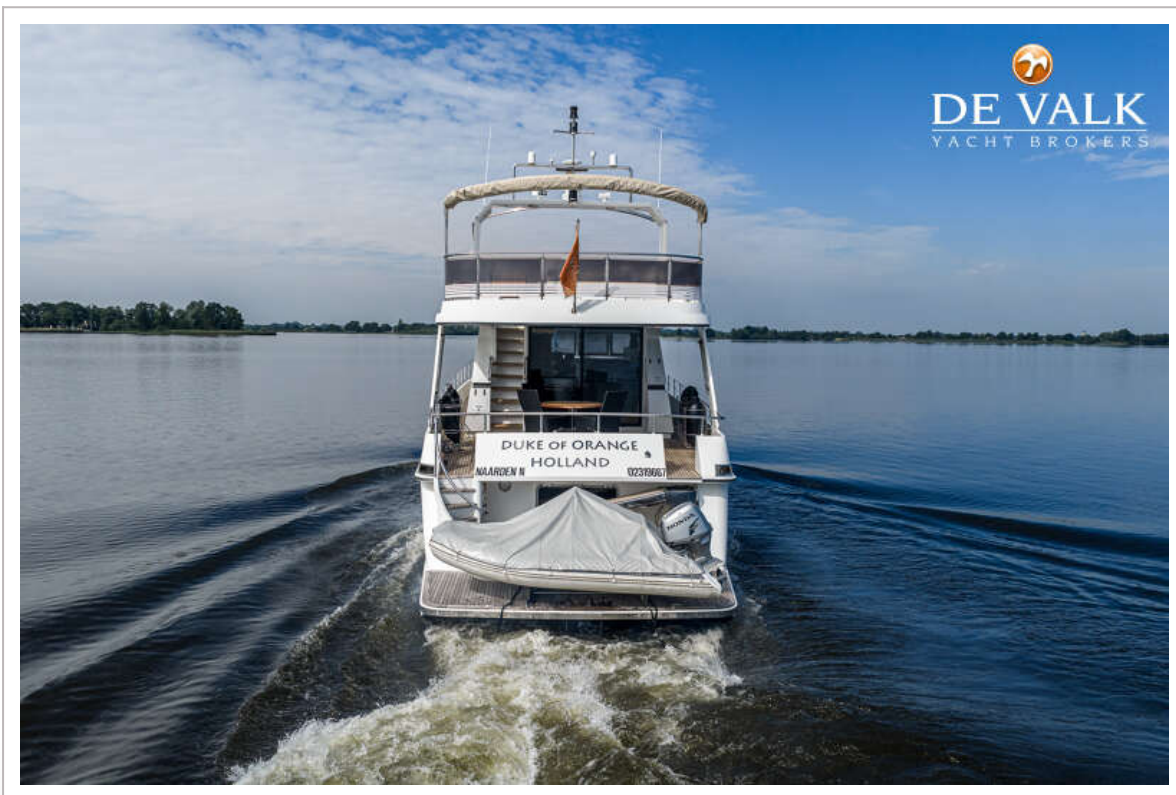
VAN DER VALK 24M



VAN DER VALK 24M



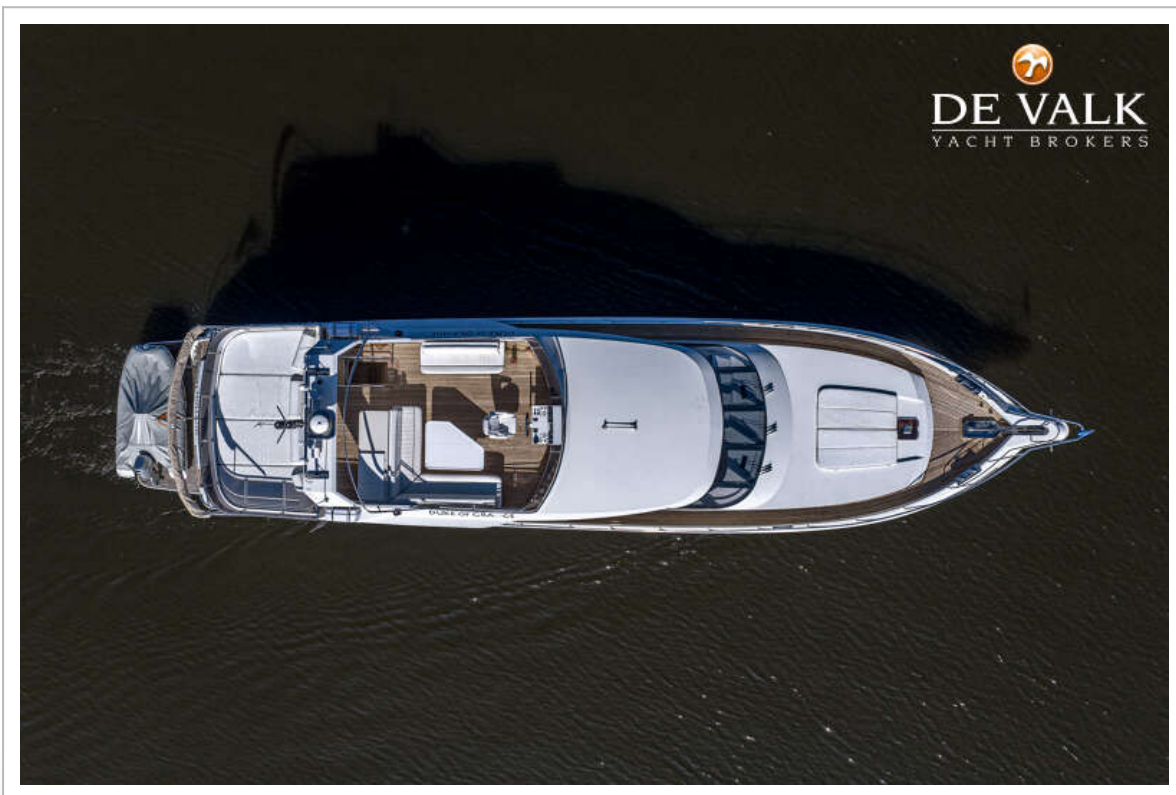
VAN DER VALK 24M



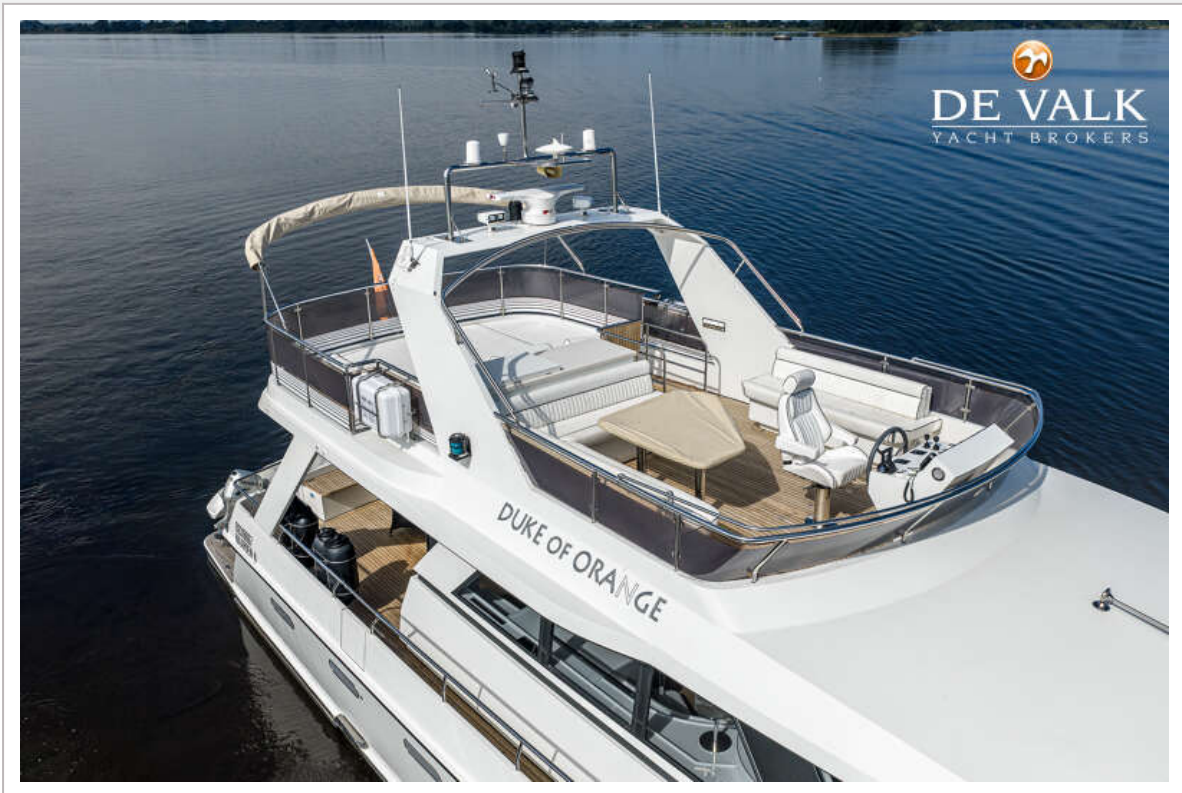
VAN DER VALK 24M



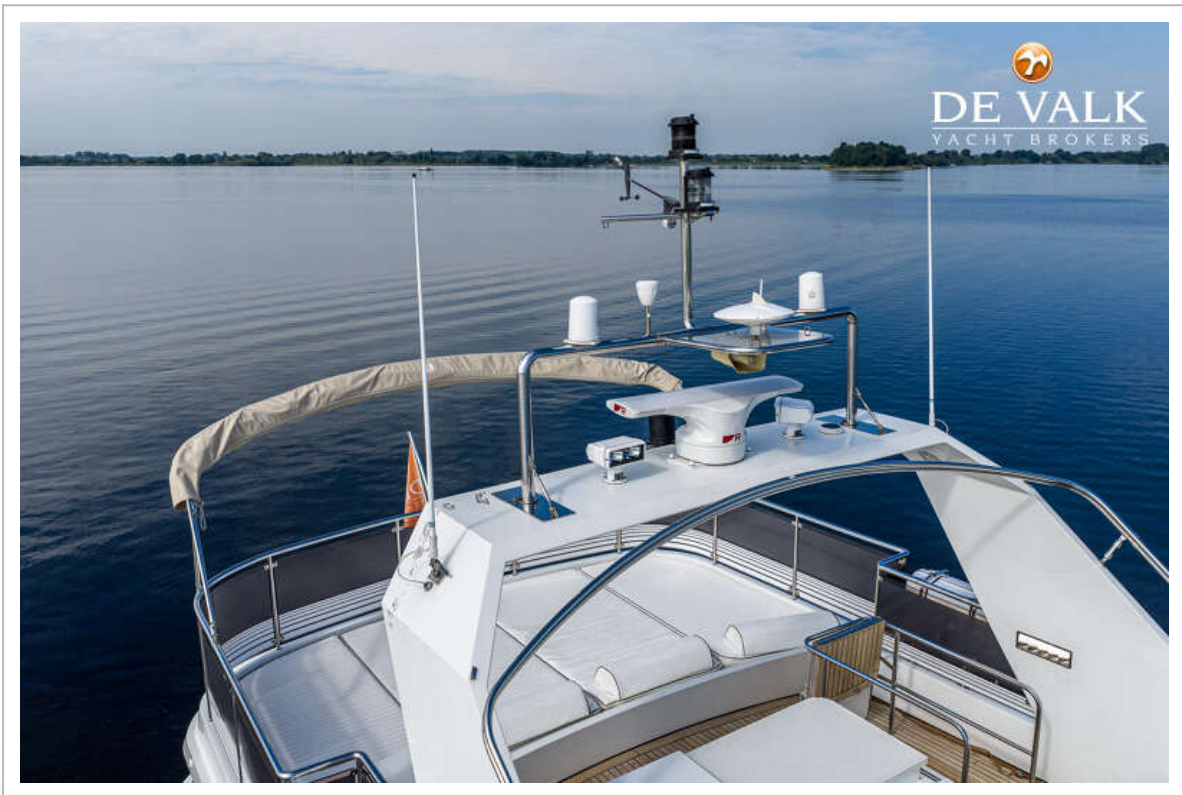
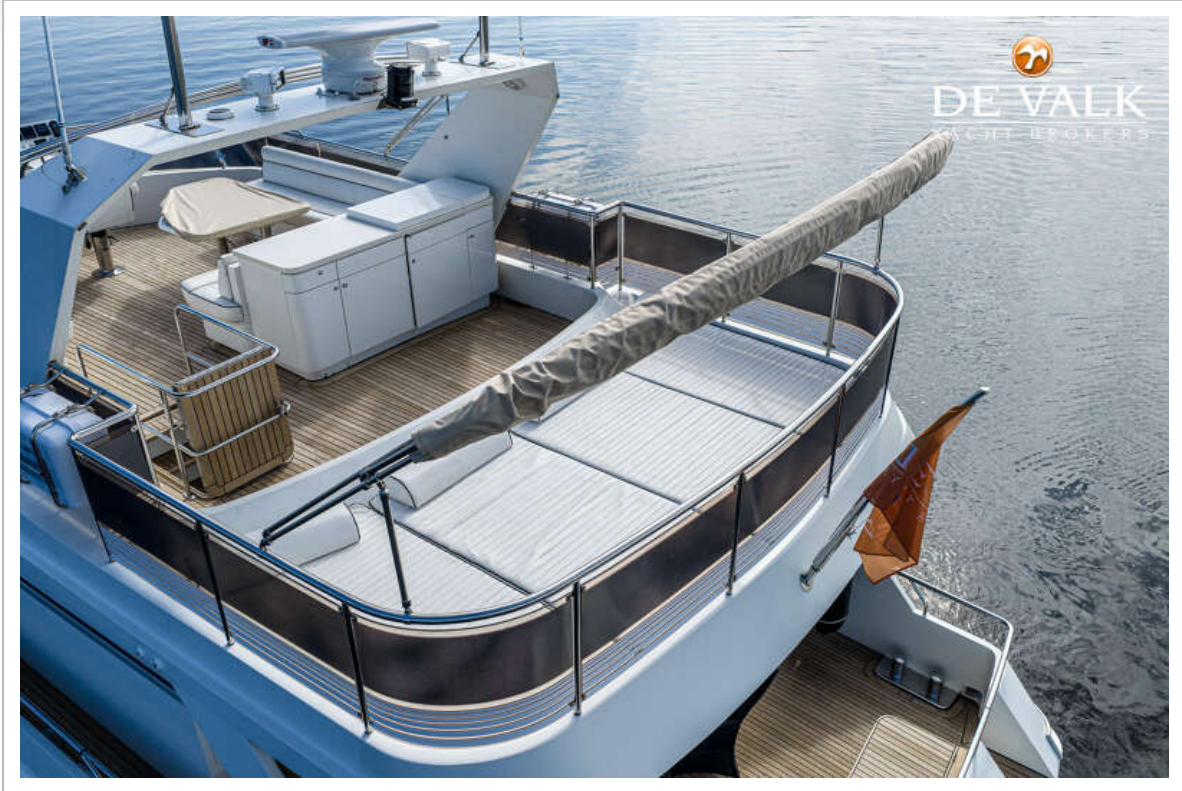
VAN DER VALK 24M



VAN DER VALK 24M



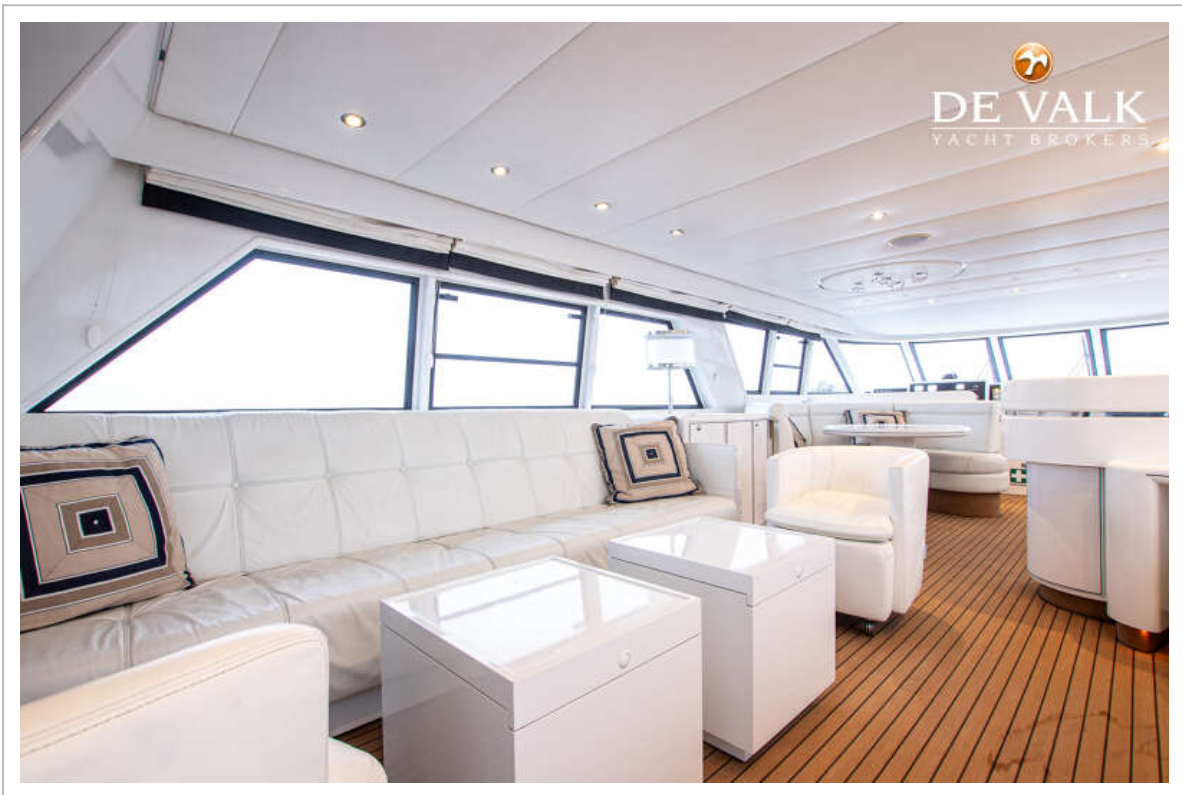
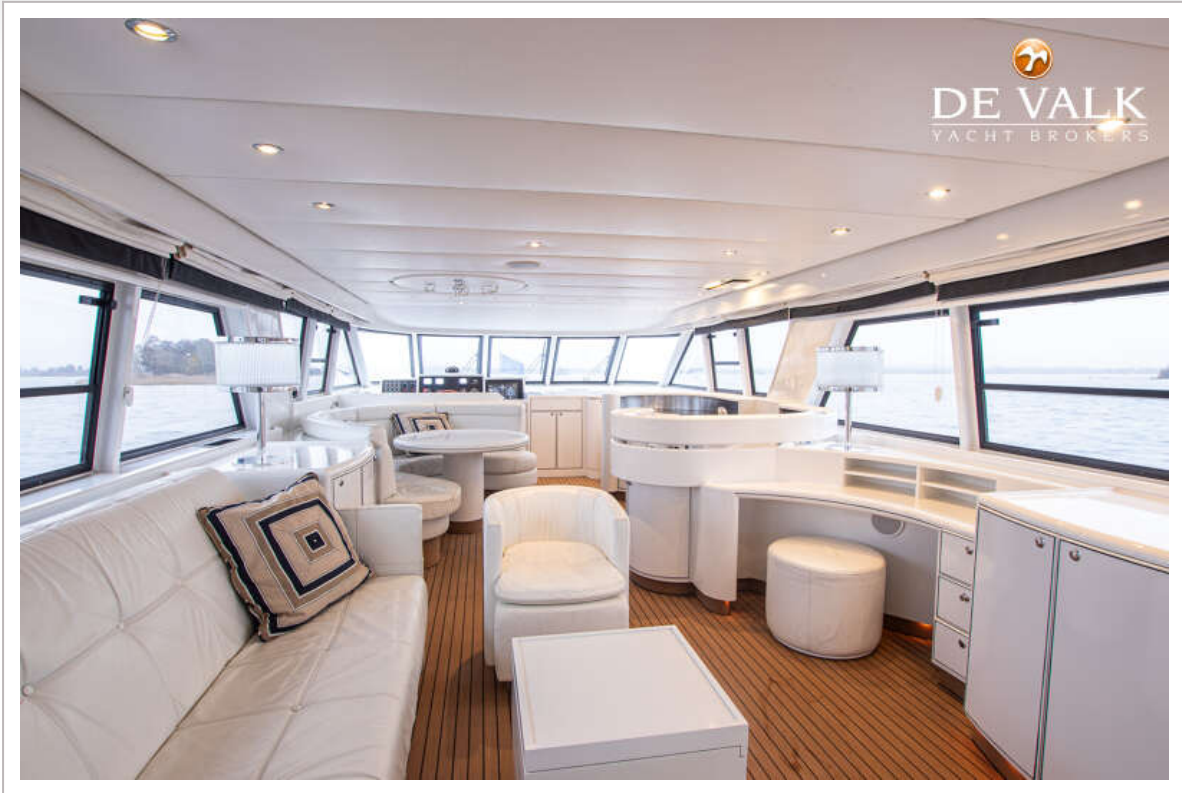
VAN DER VALK 24M



VAN DER VALK 24M



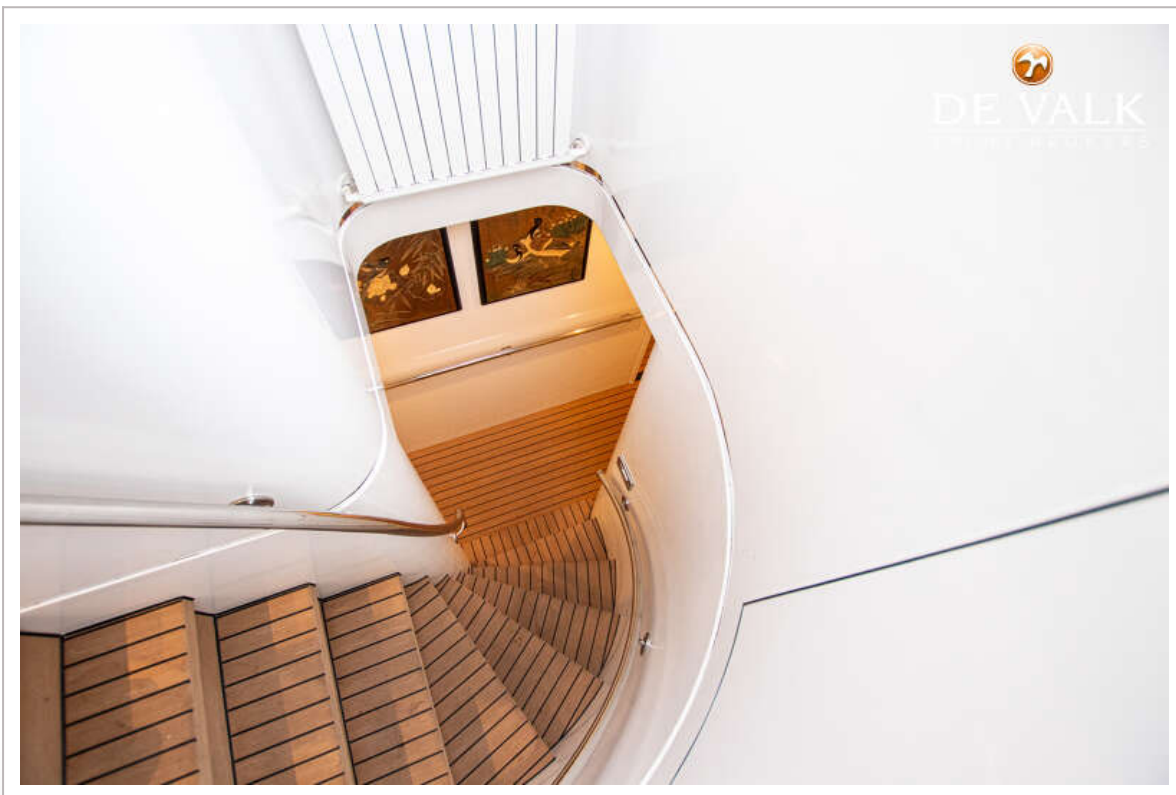
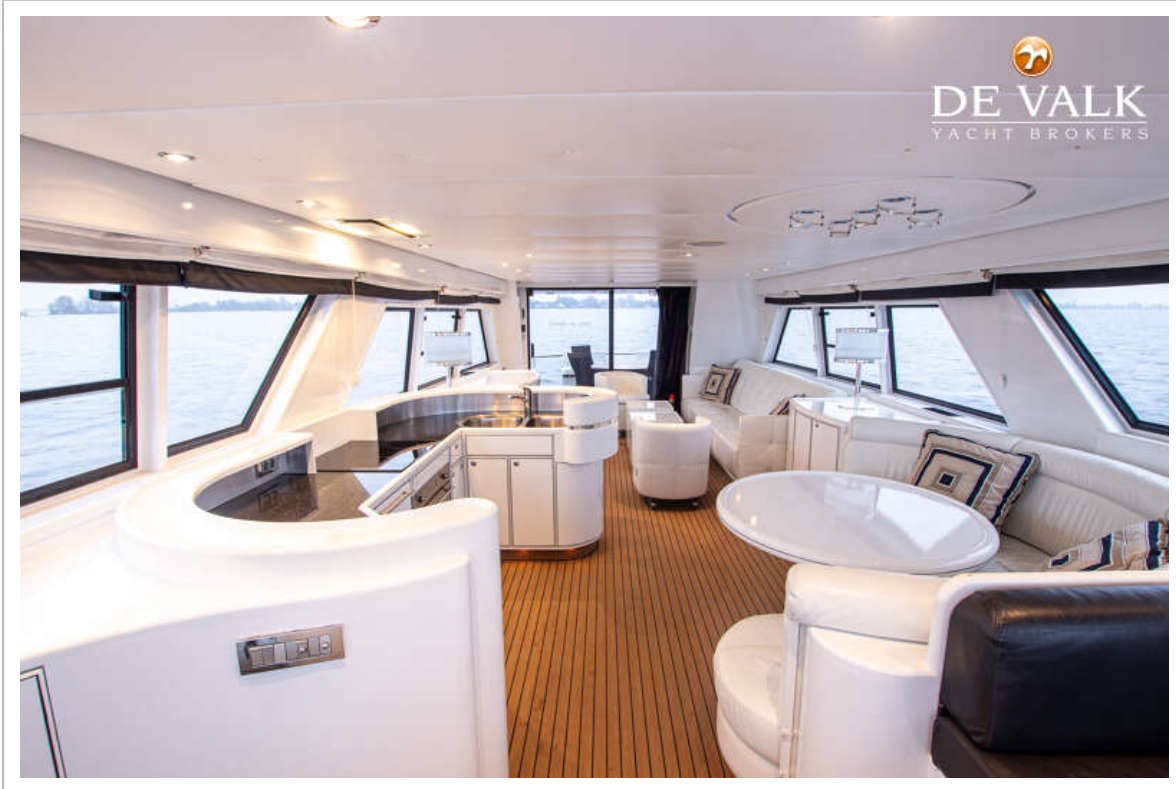
VAN DER VALK 24M



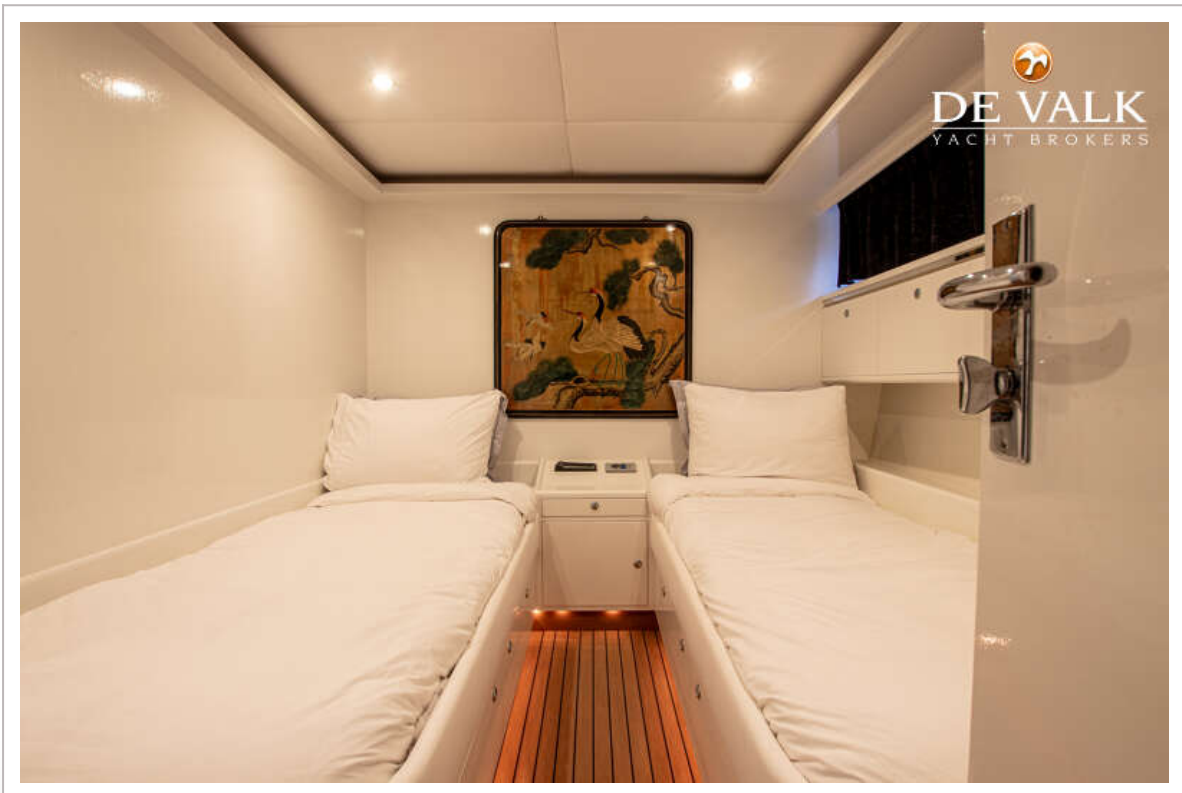
VAN DER VALK 24M



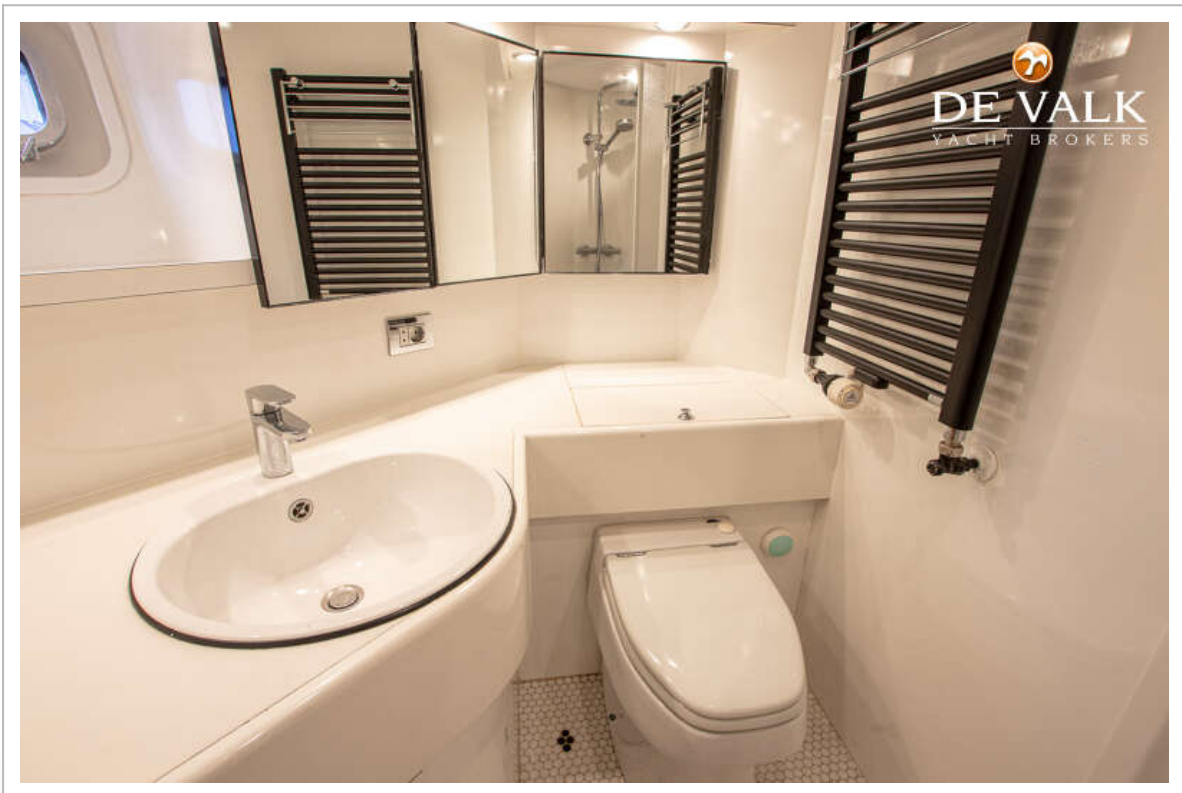
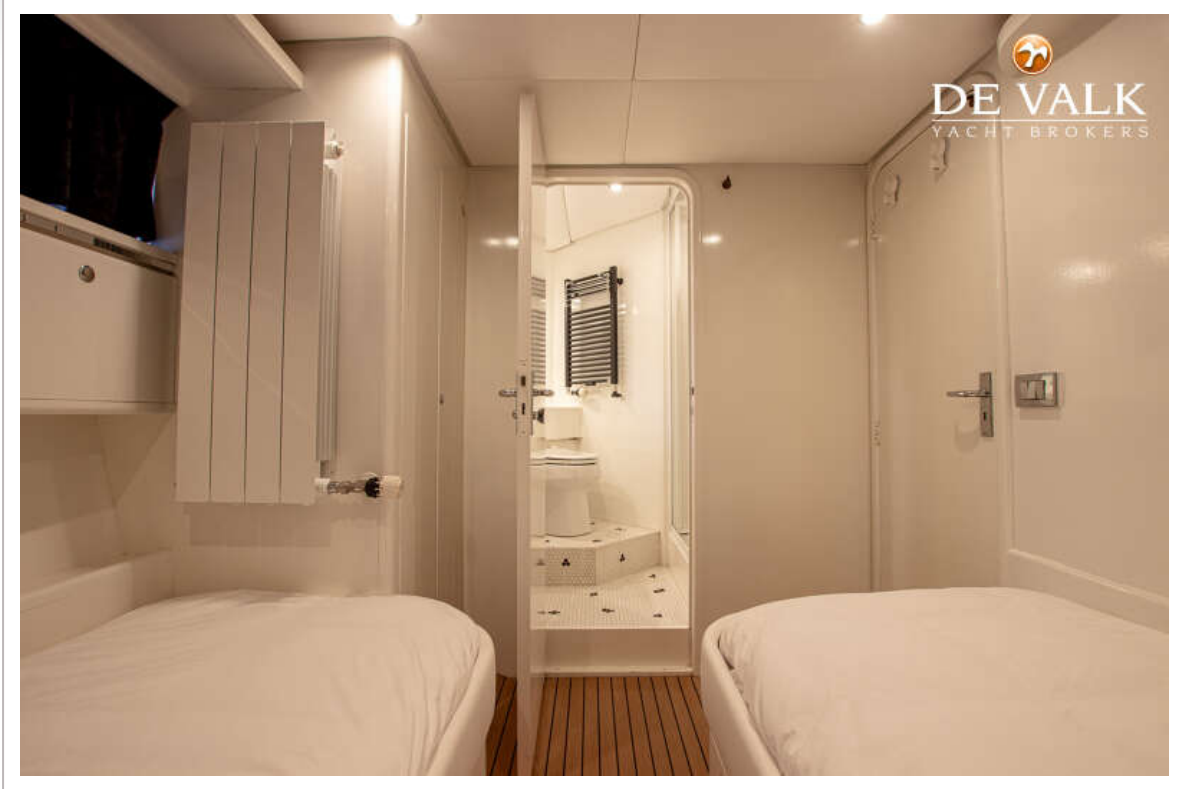
VAN DER VALK 24M



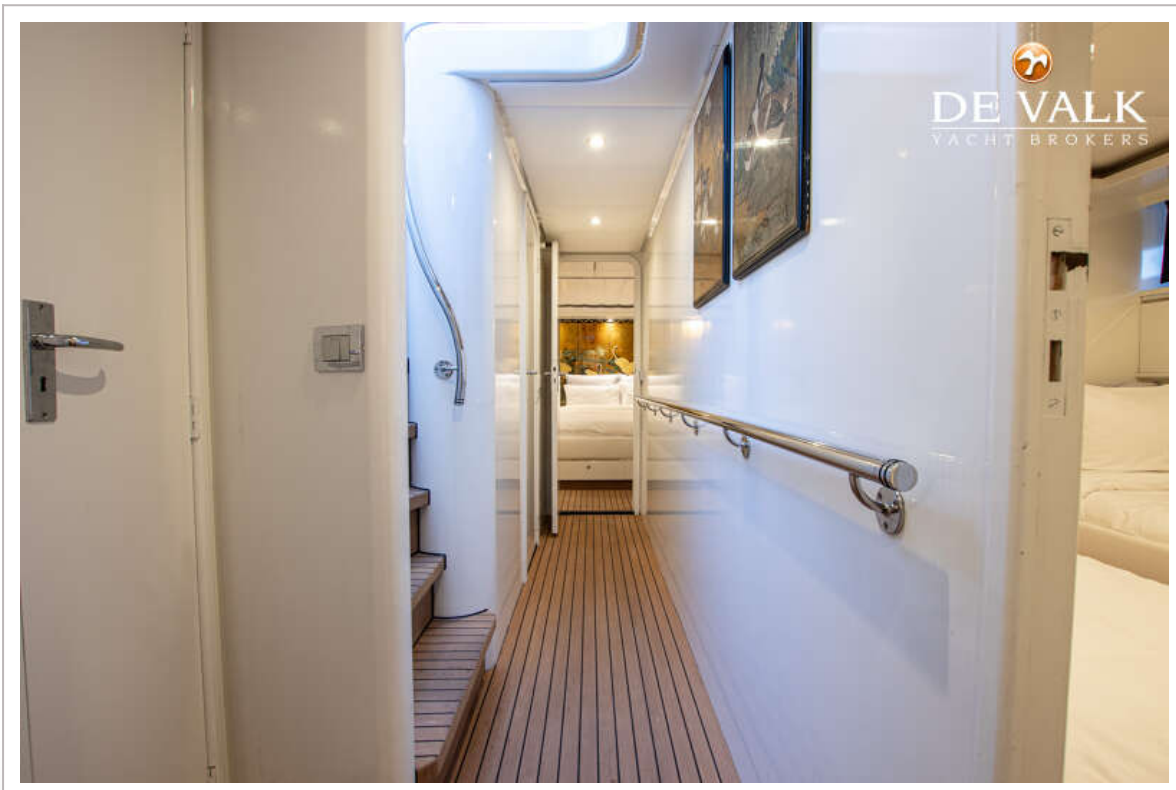
VAN DER VALK 24M



VAN DER VALK 24M



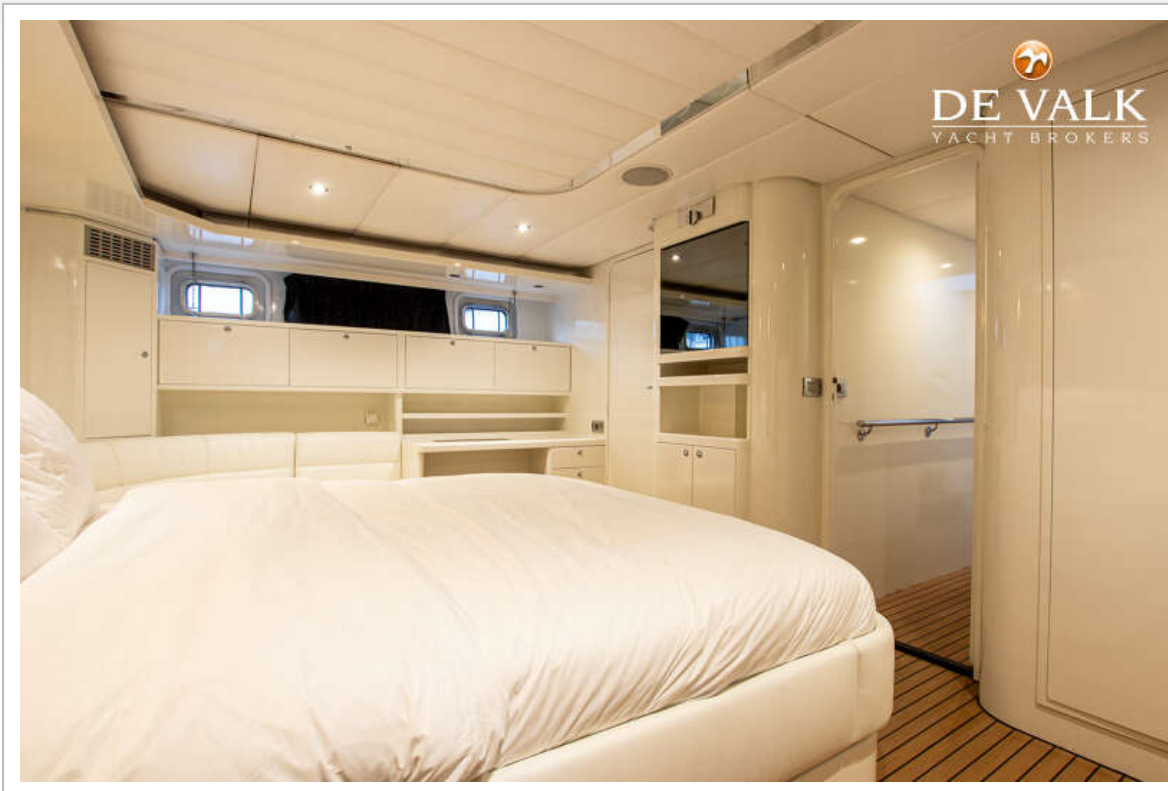
VAN DER VALK 24M



VAN DER VALK 24M



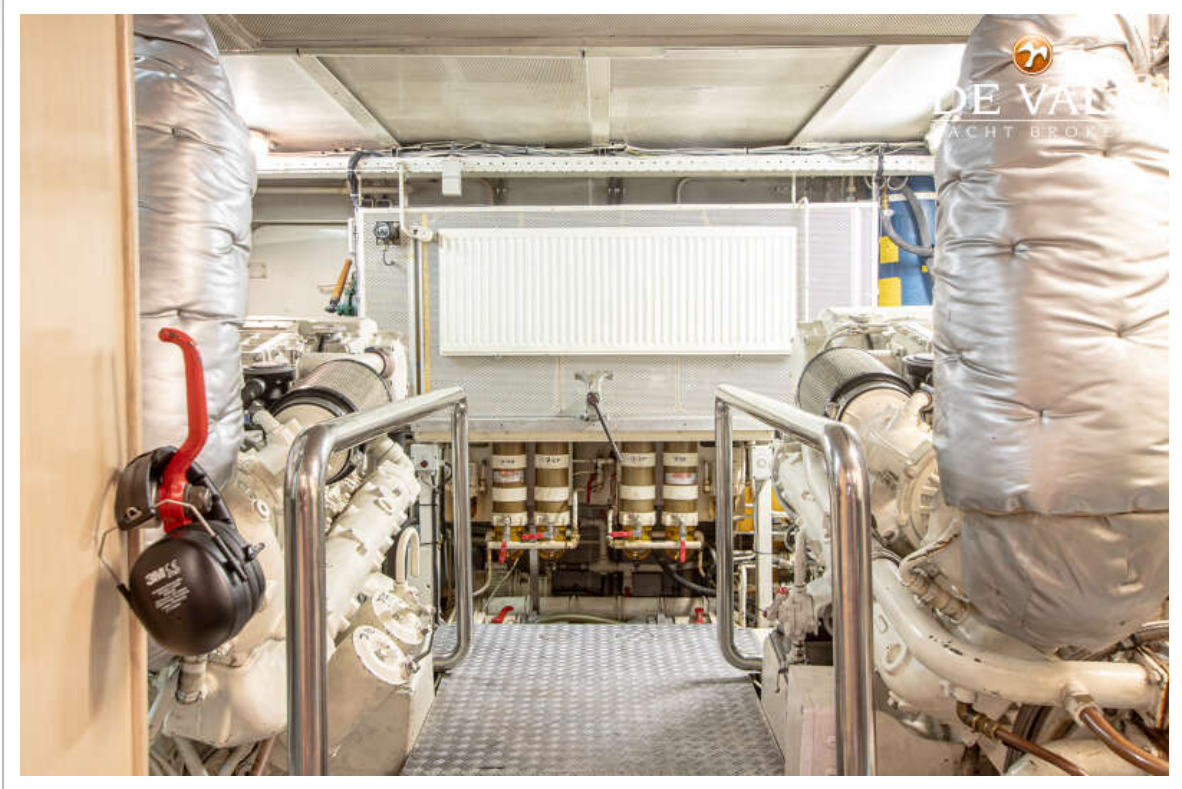
VAN DER VALK 24M



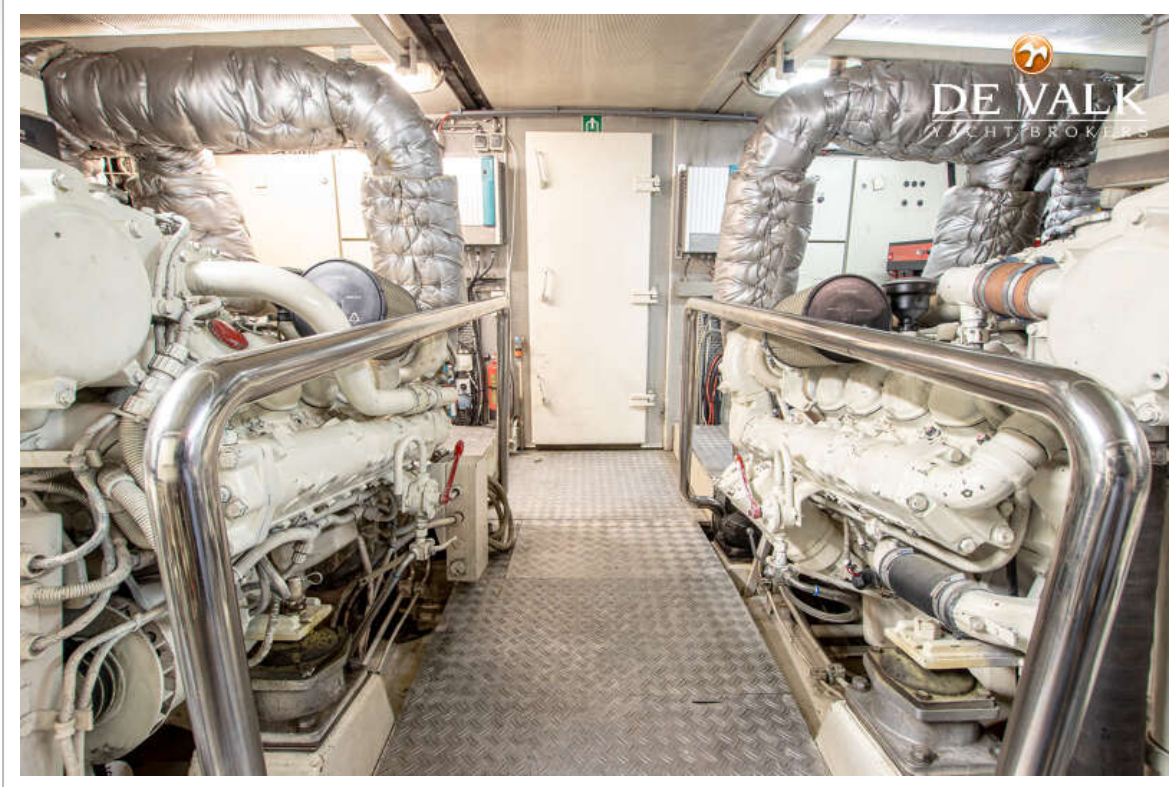
VAN DER VALK 24M



VAN DER VALK 24M



VAN DER VALK 24M



VAN DER VALK 24M

