



DE VALK
YACHT BROKERS



HANSE 455



DE VALK
YACHT BROKERS

KOMMENTARE DES MAKLERS

For sale: Hanse 455 in excellent condition. This magnificent Hanse 455 from 2016 is in truly beautiful condition and has only been used privately, never chartered. In 2017, a new and more powerful engine was - under warranty - installed with slightly improving performance. Comfort, speed and elegance come together in this perfectly maintained yacht, which is unsurprisingly ready for many sailing adventures. She is fully equipped and a unique opportunity for the discerning sailor who recognises quality and good maintenance. Viewing by appointment, feel free to be surprised!

Willem Koopmans

TECHNISCHE DATEN

Maße	14.04 x 4.38 x 2.25 (m)	Werft	Hanse Yachts AG
Baujahr	2016	Kabinen	3
Material	GFK	Kojen	8
Motor(en)	1 x Volvo Penta D2-60 diesel	PS/kW	60.00 (PS), 44.16 (kW)
Angebotspreis	verkauft (MwSt.)	Liegeplatz	contact sales office

KONTAKT

Verkaufsbüro	De Valk Costa Blanca	Telefon	+34 96 50 21 569
Adresse	Costa Blanca Region 03730 Javea Alicante ES	E-Mail	costablanca@devalk.nl

HAFTUNGSAUSSCHLUSS

Diese Angaben erfolgen nach bestem Wissen, können jedoch nicht garantiert werden.



ALLGEMEIN

Modell	HANSE 455
Typ	Segelyacht
Rumpflänge (m)	14,04
Wasserlinienlänge (m)	12,20
Breite (m)	4,38
Tiefgang (m)	2,25
Durchfahrtshöhe (m)	21,50
Stehhöhe (m)	2,00
Baujahr	2016
Werft	Hanse Yachts AG
Land	Deutschland
Gewicht (t)	11,7
CE Norm	A
Rumpfmateri al	GFK
Rumpffarbe	gebrochenes Weiß
Rumpfform	Rundspant
Art Kiel	Flossen Kiel
Material Aufbauten	GFK
Deckmaterial	GFK
Deck Finish	synthetisches Teak
Deck Finish Aufbauten	Antirutsch Belag
Pflicht Bedeckung	synthetisches Teak
Antifouling (Jahr)	Sept. 2025
Treibstofftank (Liter)	Kunststoff 220
Füllstandsanzeige (Treibstofftank)	ja
Trinkwassertank (Liter)	Kunststoff 450
Füllstandsanzeige (Trinkwasser)	ja
Fäkaelien Tank (Liter)	Kunststoff
Radsteuerung	Kabelsteuerung Double Y-spoke wheels, composite, black, Jefa Steering Systems
Aussen Steuerung	Kabelsteuerung Double with full set of instruments on both sides



Not-Pinne	ja
Weitere Info Rumpf	Hull polished September 2025 (not shown on the pictures)
Weitere Info	Superb looking vessel, she comes with very fresh "looks"

UNTERKUNFT

Kabinen	3
Kojen	8
Innen	Eichen White oak
Einteilung	Owner in front, 2 guest cabins in aft
Fussboden	Teak
Standhöhe Salon (m)	2
Achterkabine	Double
Dinette zum umbauen	Makes 8 berths in total
Schiebetür zum Cockpit	Going down system
Kombüse	ja
Arbeitsfläche	Seashell white
Spülbecken	Edelstahl Double
Herd	Gas 3 burner
Ofen	ja
Mikrowelle	LG
Kühlschrank	Isotherm and extra Waeco front loader
Warmwasser System	220V + Motor Boiler
Wasserdruck System	elektrisch
Eignerkabine	With Duvalay fitted mattress topper
Länge Bett (m)	2
Kleiderschrank	Regale und hängend
Badezimmer	en suite Bathroom and toilet in 2 separate cabins
Toilet	en suite Jabsco litflush
Toilette System	elektrisch
Handwaschbecken	im Badezimmer
Dusche	en suite In separate shower cabin



Gästekabine 1	With Duvalay fitted mattress topper
Kleiderschrank	Regale und hängend
Badezimmer	gemeinsam
Toilette	gemeinsam
Toilette System	elektrisch Jabsco litflush
Handwaschbecken	im Badezimmer
Dusche	gemeinsam
Gästekabine 2	With Duvalay fitted mattress topper
Länge Bett (m)	2
Badezimmer	gemeinsam
Toilette	gemeinsam
Toilette System	elektrisch
Handwaschbecken	im Badezimmer
Dusche	gemeinsam

MASCHINEN

Motoranzahl	1
Marke	Volvo Penta
Typ	D2-60
PS	60
kW	44.16
Kraftstoffart	Diesel
Installiert im Jahr	2017
Höchstgeschwindigkeit (Kn)	8,5
Marschgeschwindigkeit (Kn)	7,5
Verbrauch (l/h)	3
Motorstunden	350
Kühlungssystem Motor	indirekte Wärmetauscher
Antrieb	Saildrive
Motor bedienung	Seilzug Kabel
Gewende getriebe	mechanisch



Bugschraube	Retractable system
Propeller Typ	falt
Propellerblätter	3
Hand Bilgenpumpe	ja
Elektrische Bilgenpumpe	ja
Elektrische Anlage	12/230
Batterien	1x 90 Ah, 2x 160 Ah AGM
Versorgungsbatterie	New, 2025
Bugschraubebatterie	Separate
Batterie Ladegerat/Umwandler	2000 Watt
Solar panele	3x 115 Watt removable, walkable Faraday Power & Smart solar
Landstrom	mit Kabel
Weitere Info	Original engine replaced after 1 year due to poor performance

NAVIGATION

Kompass	Garmin
Elektrisches Kompass	RC42
UKW	B&G V50
Portabel UKW	B&G H50
Autopilot	B&G
Radar	B&G Broadband system 4G
Plotter	2x B&G Zeus, 9"
AIS Transponder	Class B
Navigation Beleuchtung	ja

AUSRÜSTUNG

Spritzverdek mit Griffbügel	Grey, new 2023
Bimini	New 2023
Cockpit Polster	Dark grey
Cockpit Tisch	Stainless steel with teak folding tops and LED light
Badeplattform	Folding



Badeleiter	ja
Heckdusche	Hot & cold water
Anker	Ultra Marine, stainless steel, 21 kg
Ankerkette	100 m stainless steel
Ankerwinde	elektrisch Quick with remote control
Ausserborder Halterung	ja
See Reling	Draht/Seil
Seiten-Einstieg Seereling	ja
Rettungsinsel	Ocean Safety
Rettungsinsel (Pers)	6
Letzte Wartung Rettungsinsel	Needs check
Radar Reflektor	ja
Fenderkissen	8x
Festmacher	4x
TV	Samsung
Radio	Fusion, new 2025, with Fusion speakers
Lautsprecher im Pflicht	ja
Lautsprecher im Salon	Fusion
Feuerloscher	ja
Letzte Wartung Feuerloscher	Needs data check
Weitere Info	Midships cleats

RIGG

Rig	Sloop
Salings	2x
Großsegel	Lazy bag with lazy jacks
Latten traveller	ja
Durchelatted großsegel	Elvstrom (FCL) tri-radial, washed, checked and coated 2025
Fock	Selftacking, Furlstrom, washed, checked and coated 2025
Rollreffanlage	Seldén
Code Zero	As new, blue



Selbstwende Anlage	ja
Reff Vorrichtung	Reffleinen 3x reef
Achterstag Spanner	ja
Baumniederhohler	ja
Primare Schot Winschen	2x Lewmar 50ST EVO electric
Sekundaire Schot Winschen	2x Lewmar 50ST
Fall Winschen	Dyneema
Weitere Info	Sails are washed, cleaned checked and coated in 2025
Weitere Info	Elvstrom performance package



HANSE 455



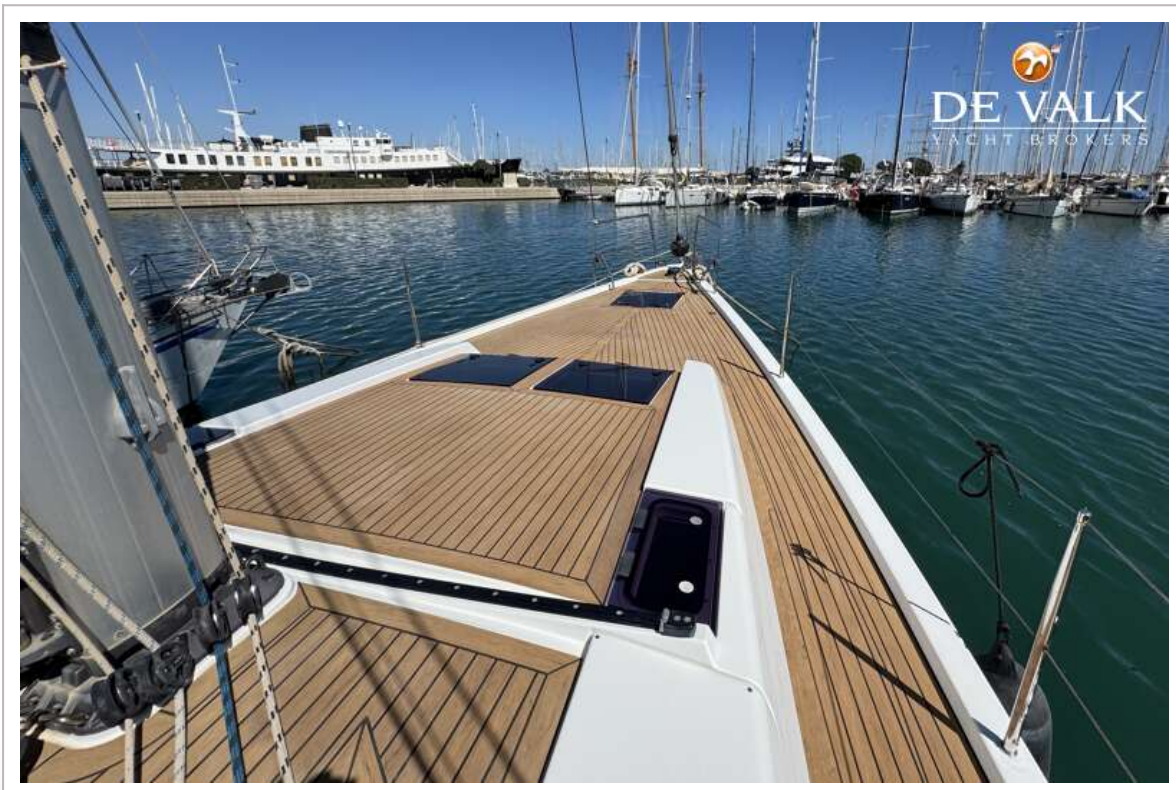
HANSE 455



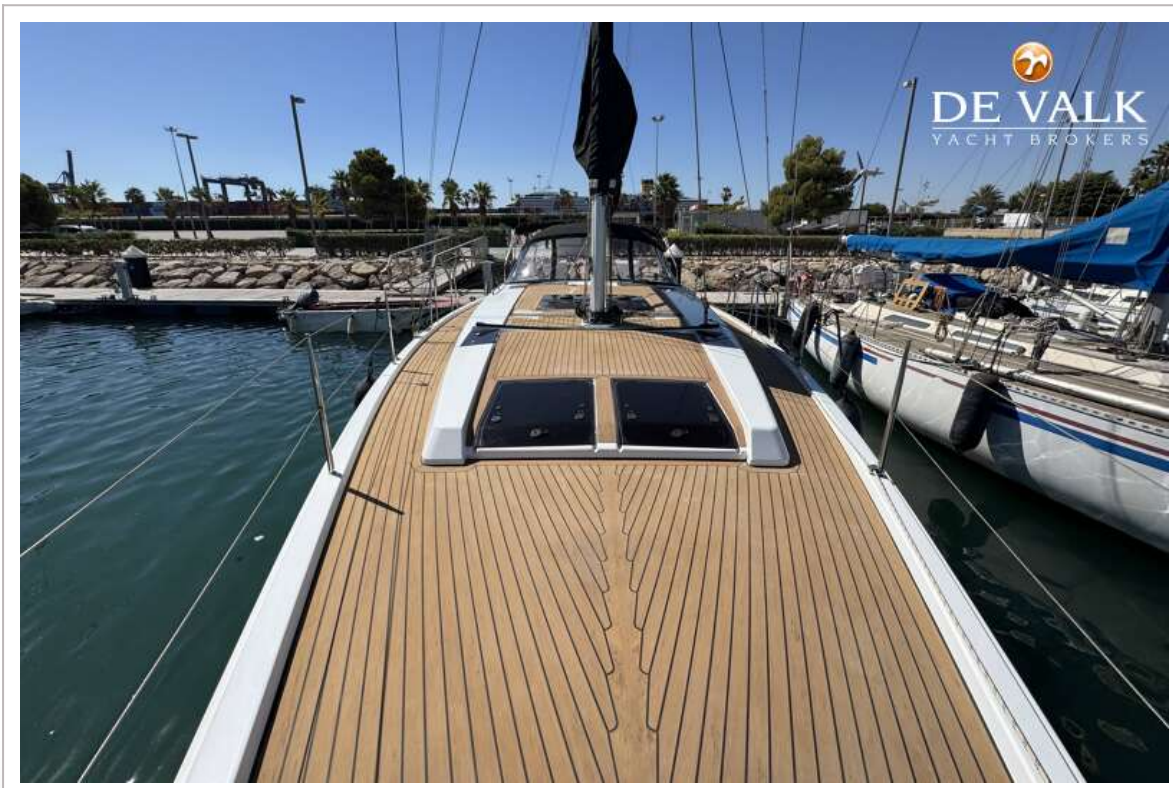
HANSE 455



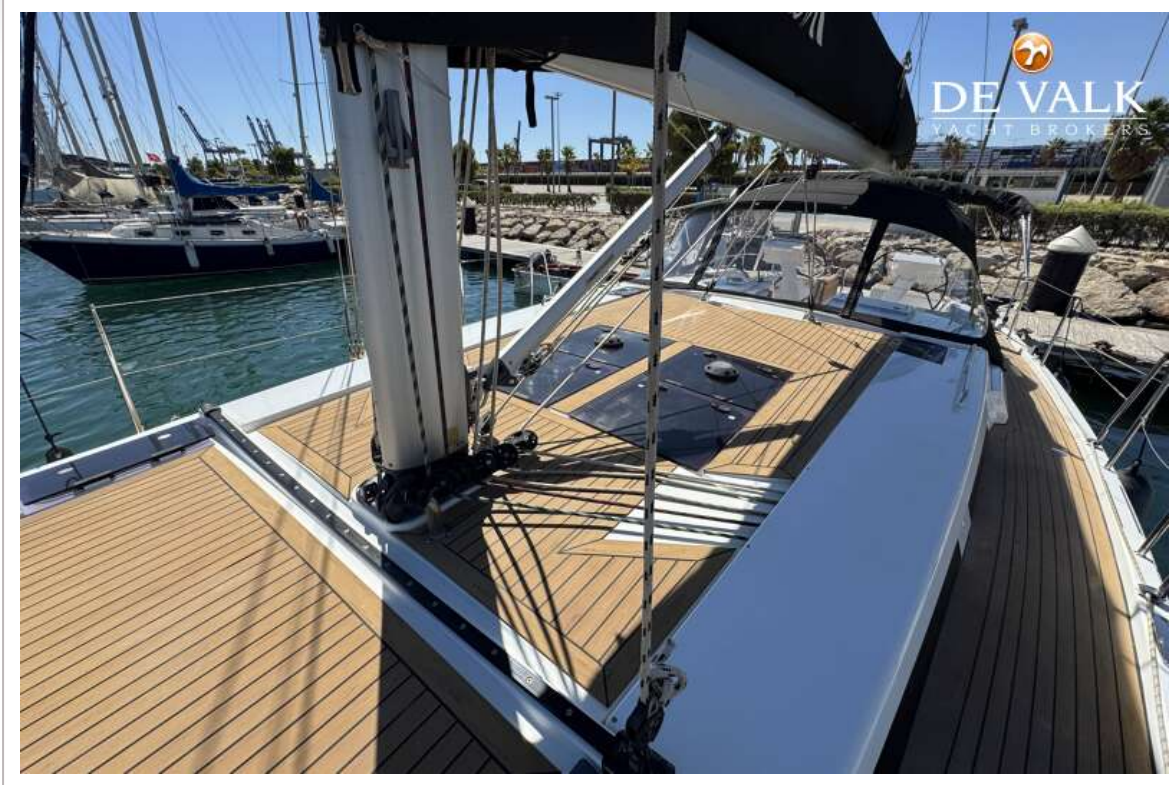
HANSE 455



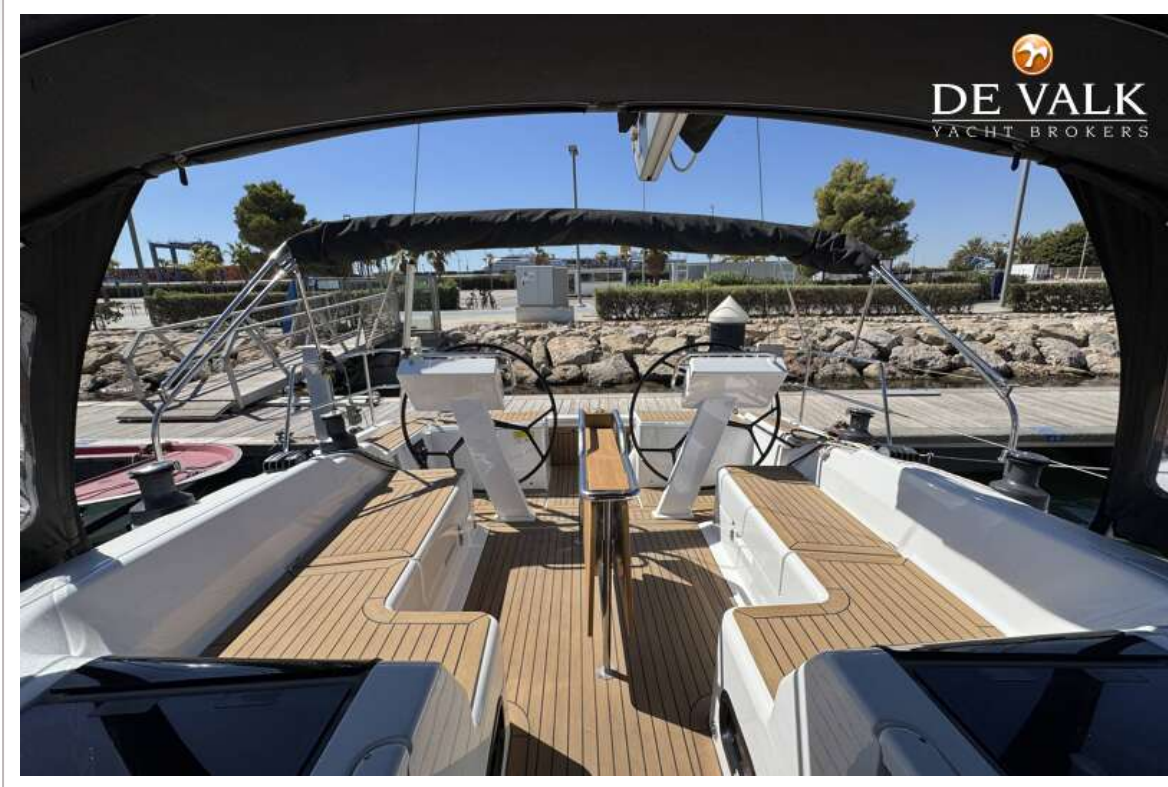
HANSE 455



HANSE 455



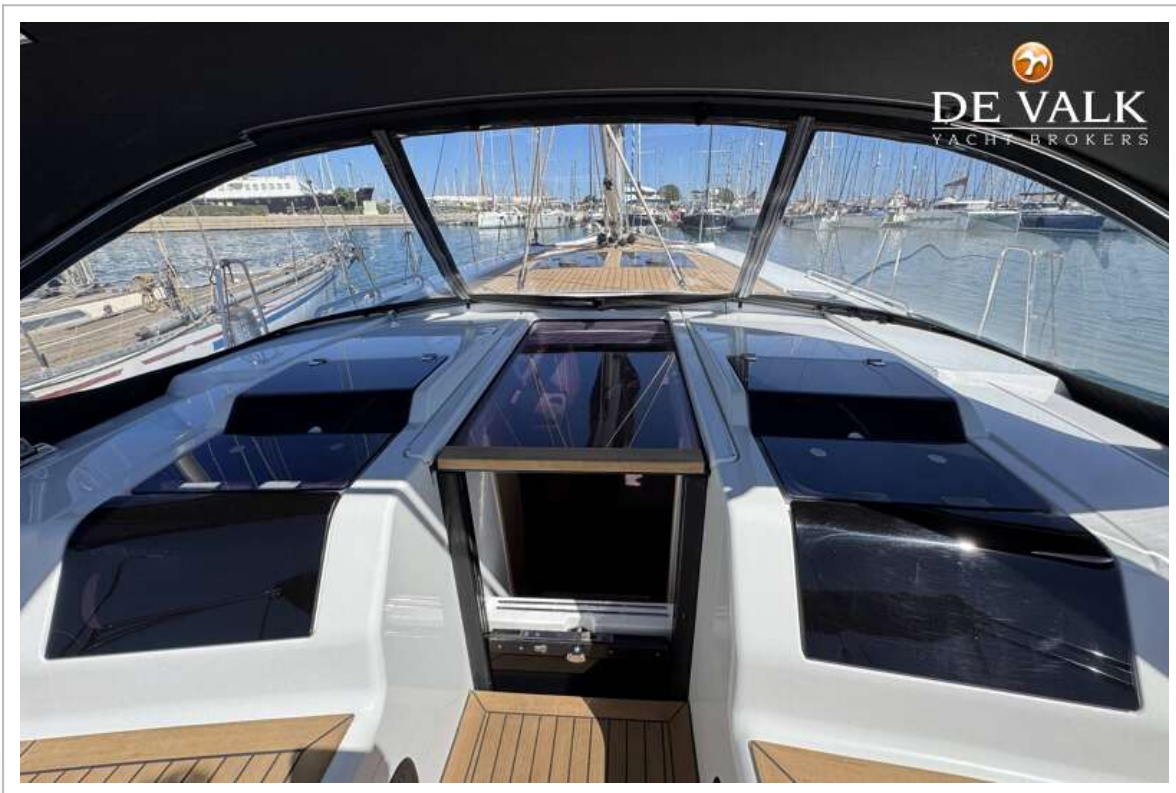
HANSE 455



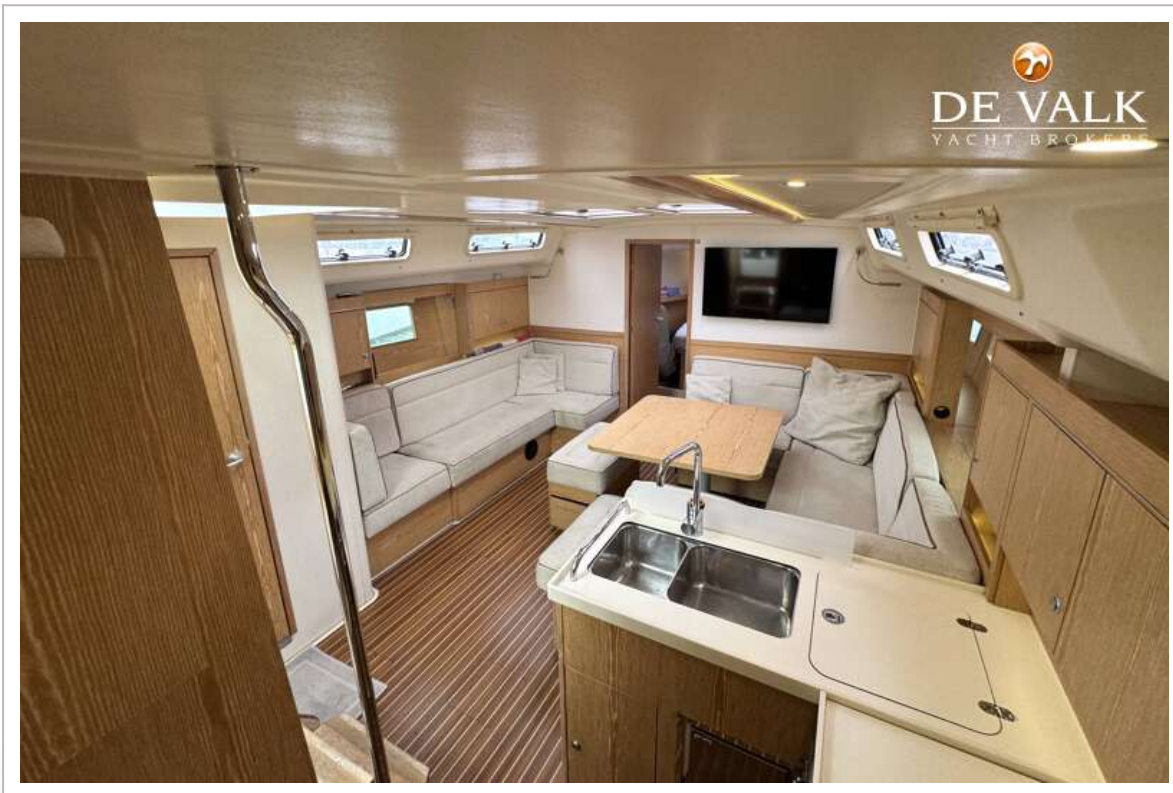
HANSE 455



HANSE 455



HANSE 455



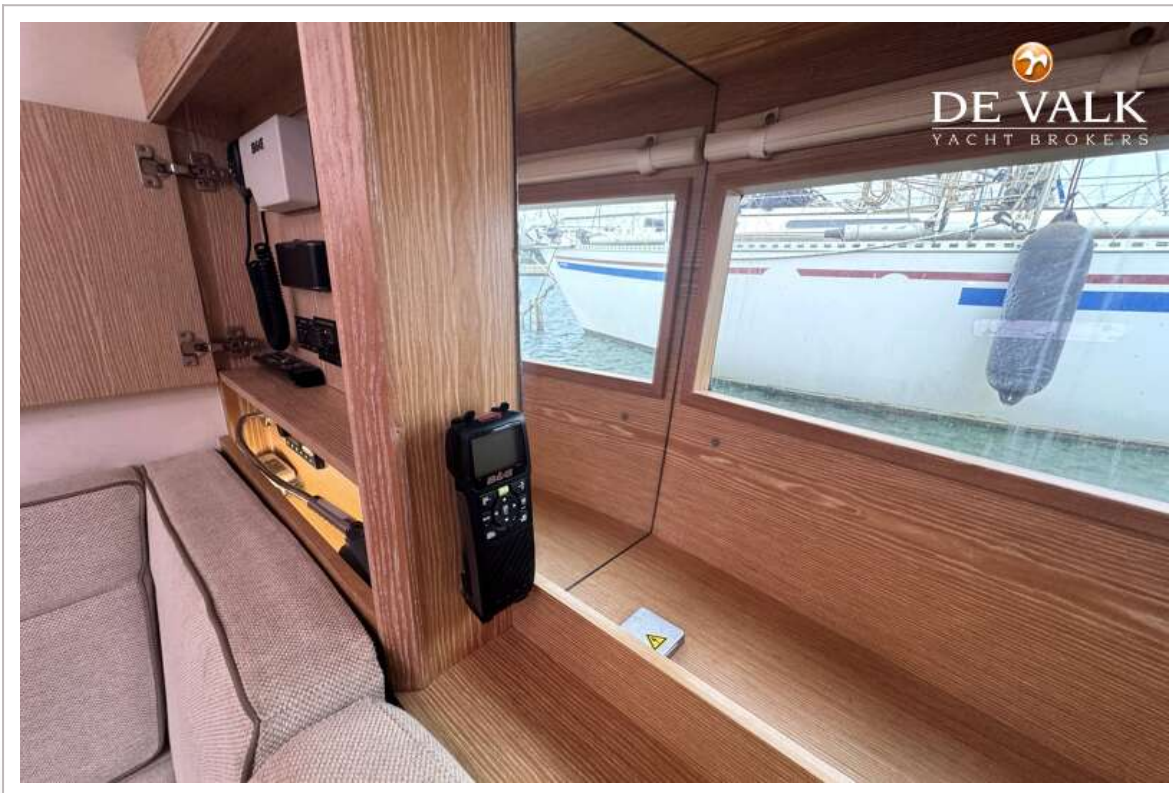
HANSE 455



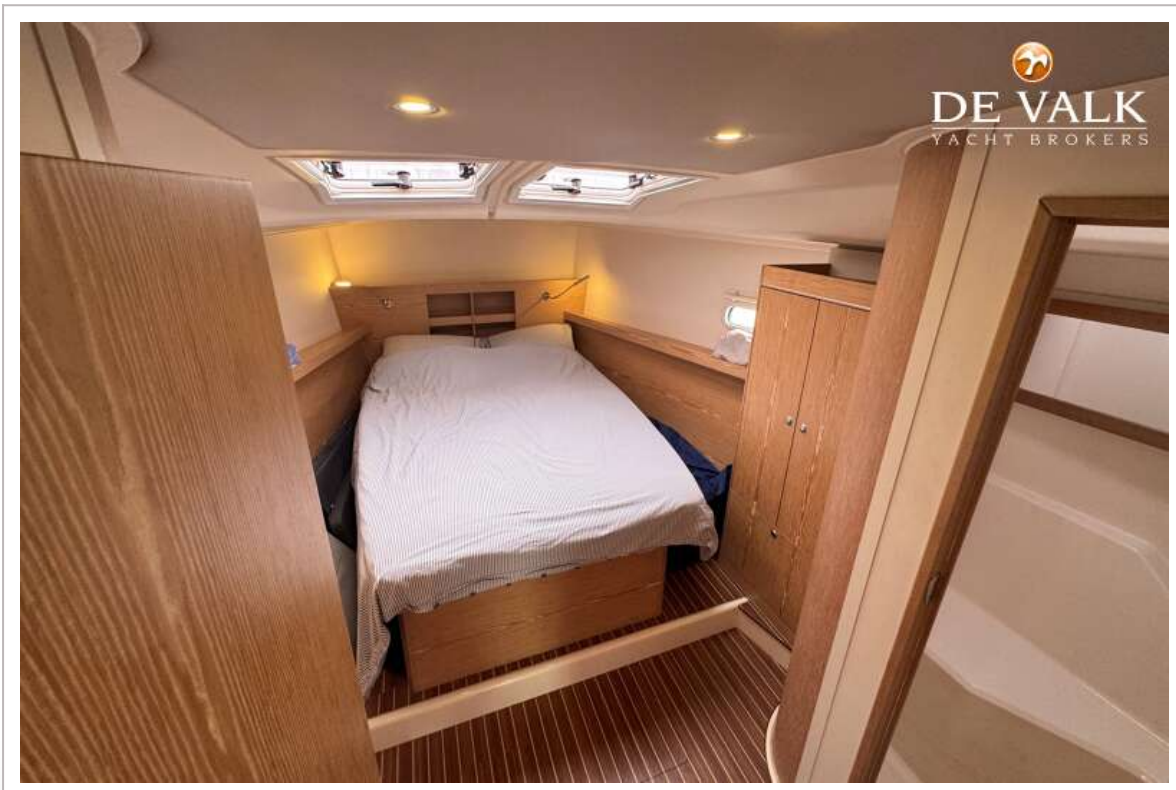
HANSE 455



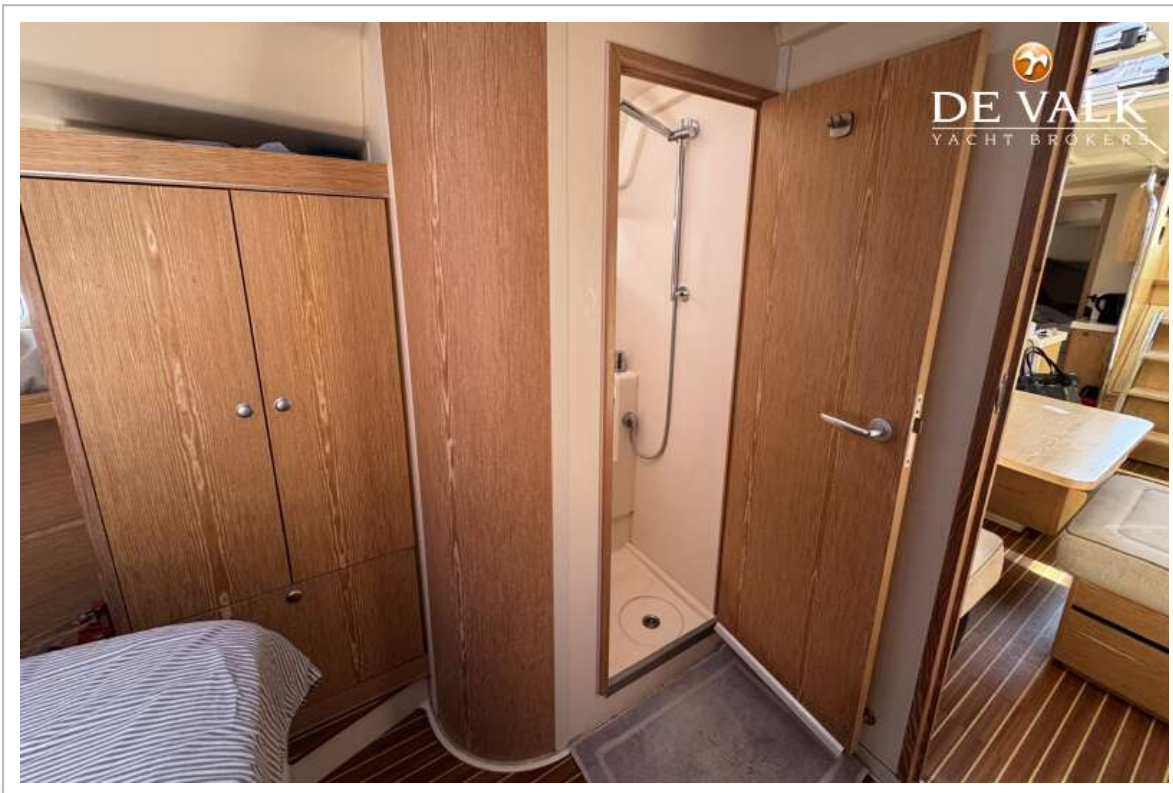
HANSE 455



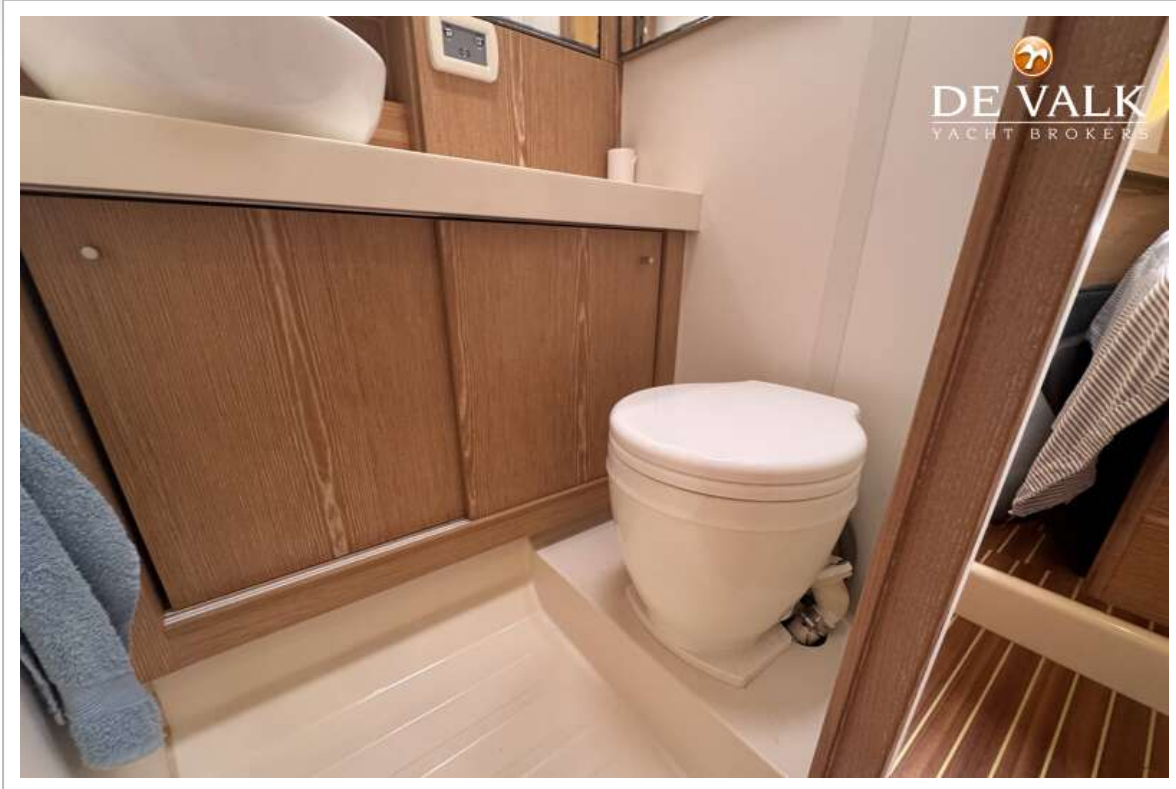
HANSE 455



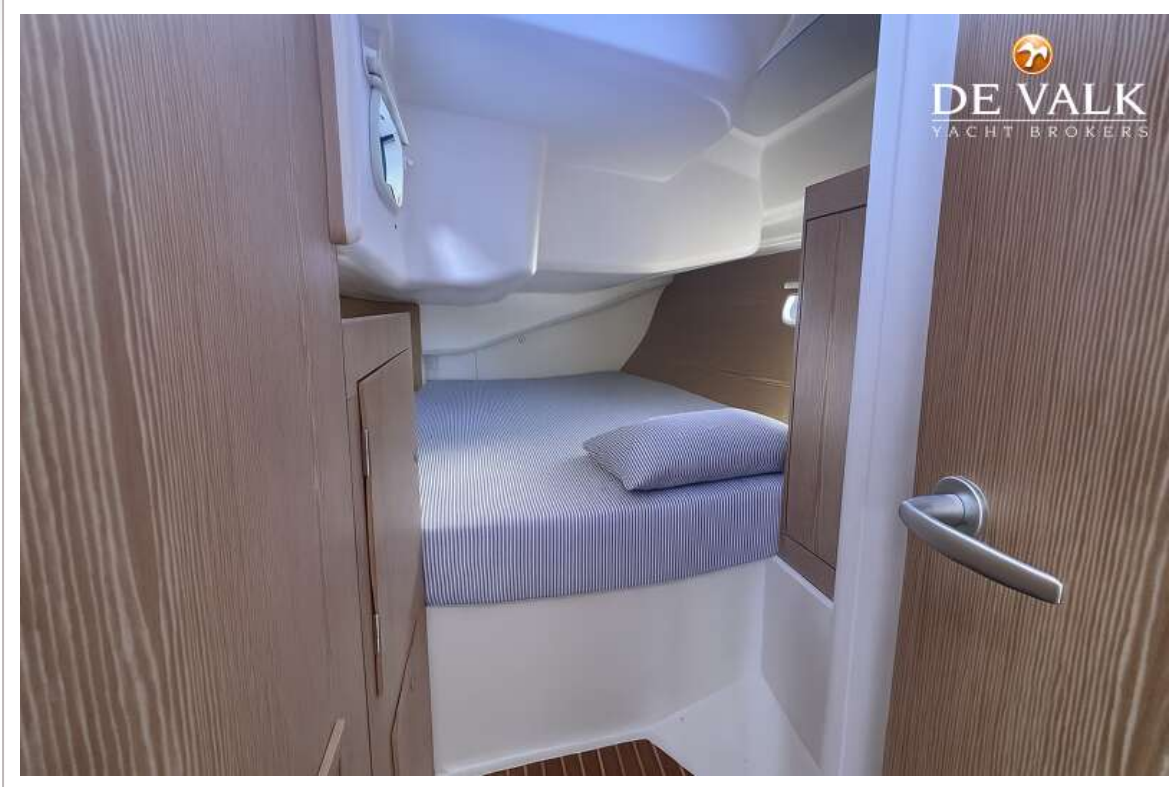
HANSE 455



HANSE 455



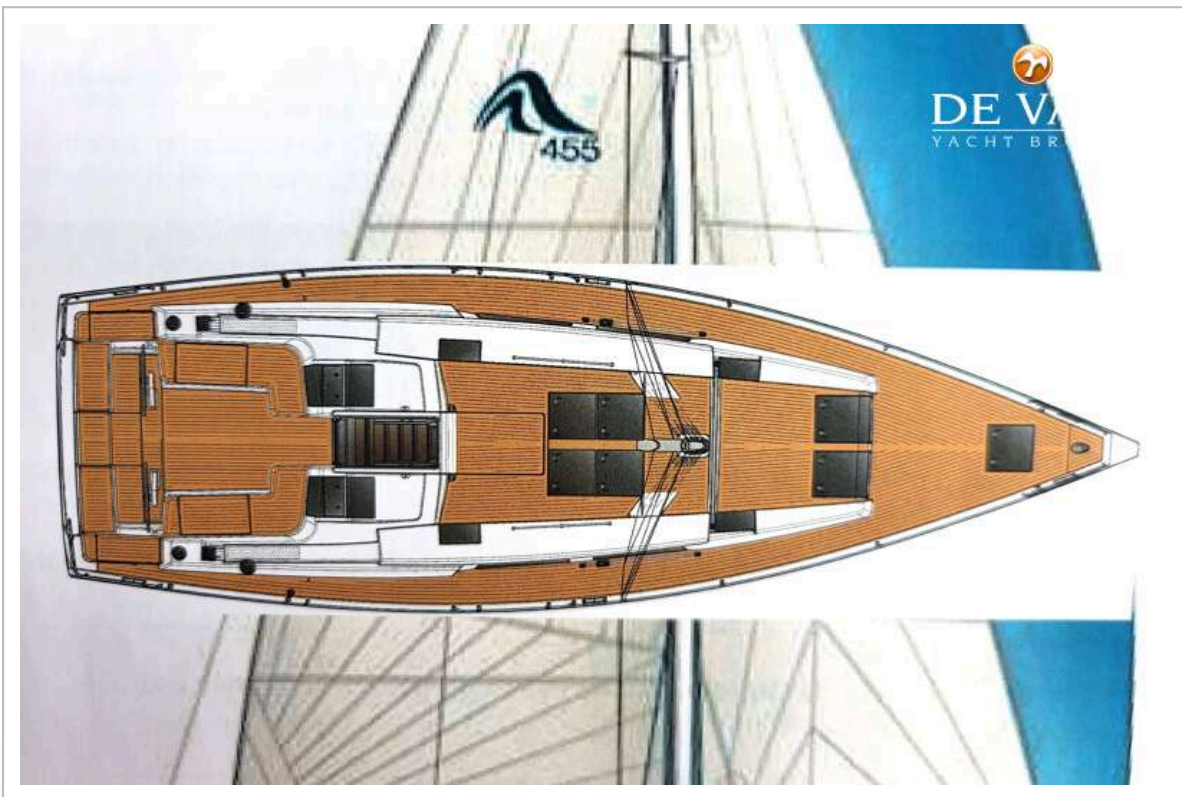
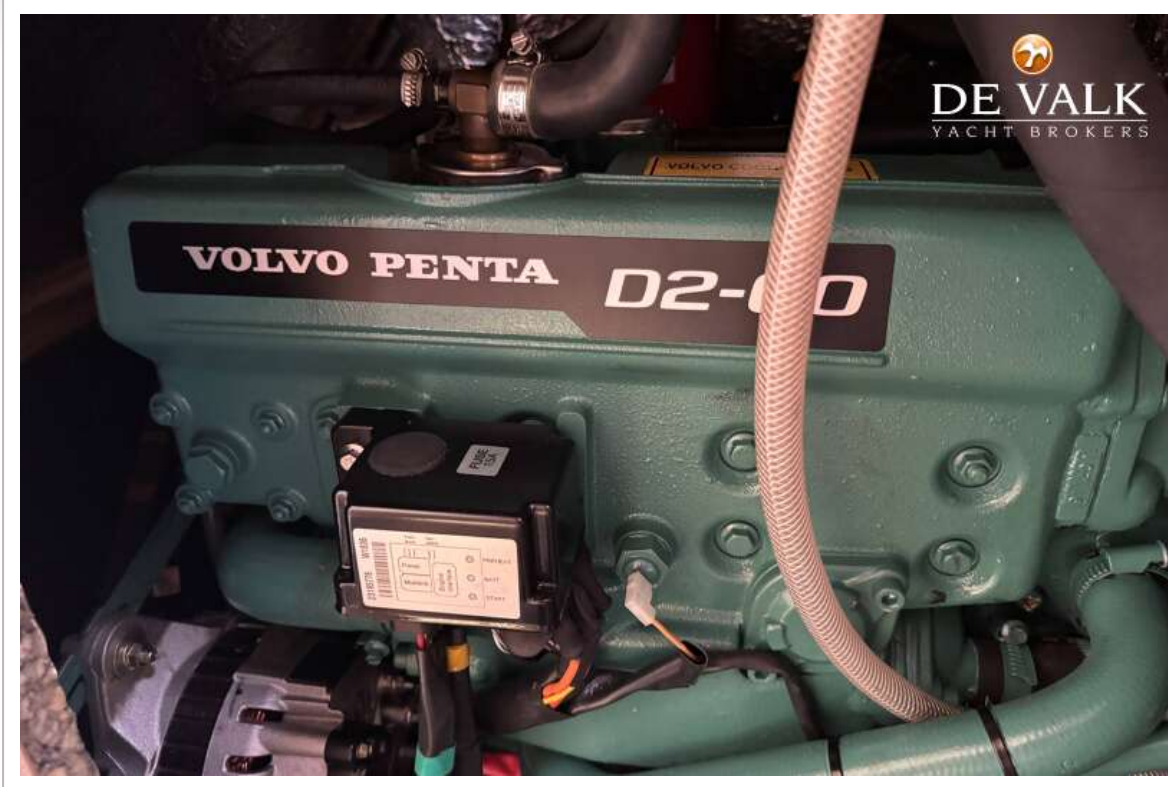
HANSE 455



HANSE 455



HANSE 455



HANSE 455

See Fig. 6 (General arrangement variants).

