



DE VALK
YACHT BROKERS



SWEDEN YACHTS 50



DE VALK
YACHT BROKERS

KOMMENTARE DES MAKLERS

Hop onboard the fully refitted Sweden Yachts 50, a 90s icon reborn for modern blue water sailing. Handcrafted in Scandinavia, she embodies uncompromising build quality, timeless mahogany interiors, and refined naval architecture. Upgraded systems, contemporary sail handling, and performance tuning deliver confident offshore capability with effortless control for fast passage making. This vintage beauty turns heads, breaths serious pedigree, this is heritage sailing without compromise. New engine, new sails, new decking just to name a few of her premium features. Delivery/export 0-VAT possible.

Marc Weijenberg

TECHNISCHE DATEN

Maße	15.25 x 4.35 x 1.98 (m)	Werft	Sweden Yachts
Baujahr	1990	Kabinen	3
Material	GFK	Kojen	8
Motor(en)	1 x 2023 Yanmar 4JH110CR diesel	PS/kW	110.00 (PS), 80.96 (kW)
Angebotspreis	£ 218.000 (MwSt. Nicht bezahlt)	Liegeplatz	contact sales office

KONTAKT

Verkaufsbüro	De Valk Thuishaven	Telefon	+31 35 5829042
Adresse	Marinaweg 8 (postal address) 1361 AC Almere NL	E-Mail	thuishaven@devalk.nl

HAFTUNGSAUSSCHLUSS

Diese Angaben erfolgen nach bestem Wissen, können jedoch nicht garantiert werden.



SWEDEN YACHTS 50

ALLGEMEIN

Modell	SWEDEN YACHTS 50
Typ	Segelyacht
Rumpflänge (m)	15,25
Wasserlinienlänge (m)	12,60
Breite (m)	4,35
Tiefgang (m)	1,98
Stehhöhe (m)	2,00
Baujahr	1990
Werft	Sweden Yachts
Land	Schweden
Entwerfer	Peter Norlin & Jens Ostmann
Gewicht (t)	14,5
Ballast (Ton)	Blei 6,5
Rumpfmateriale	GFK
Rumpffarbe	Weiß
Rumpfform	Rundspant
Art Kiel	Flugelkiel Shoalcraft
Material Aufbauten	GFK
Deckmaterial	GFK
Deck Finish	synthetisches Teak Flexiteak 2 (2023)
Deck Finish Aufbauten	synthetisches Teak Flexiteak 2 (2023)
Pflicht Bedeckung	ja
Antifouling (Jahr)	International Micron 350 (2026)
Dorado Belufter	Edelstahl 3 x
Fenster Einfassung	Aluminium
Fenster Material	Sicherheitsglas
Decksluke	6 x Lewmar (2022) und neue Eingang Steck-Schotten und Plexiglas
Bullauge	Acrylic in alum. frames (new incl. gaskets 2025)
Treibstofftank (Liter)	Kunststoff 380 (in 2 tanks, 2014)
Füllstandsanzeige (Treibstofftank)	2 x Wema (2023)



SWEDEN YACHTS 50

Trinkwassertank (Liter)	Edelstahl 700 (in 3 tanks, cleaned 2023)
Füllstandsanzeige (Trinkwasser)	3 x VDO
Fäkaelien Tank (Liter)	60
Fäkaelien Tankablauf	Gravity, underwater line
Radsteuerung	Kette Steuerung (serviced incl. new chain 2022, new cover 2023)
Not-Pinne	ja
Weitere Info	Das Boot wurde nach den Lloyds-Zertifizierungsstandards gebaut, die Decks wurden geprüft und die Balsaholzkerne 2023 durch Epoxid und geschlossenzelligen Schaumstoff ersetzt. Der Flügelkiel wurde 2023 demontiert, geprüft und neu eingesetzt. Das Ruder wurde ebenfalls 2023 demontiert, die Lager geprüft und wieder eingebaut.
Weitere Info	Ihr flachgehender Flügelkiel ermöglicht es der Yacht, in Gebiete zu segeln, die für andere Yachten gleicher Größe unzugänglich sind.
Weitere Info	Eine vollständige Liste aller Erneuerungen und Arbeiten, die im Rahmen ihrer Modernisierung 2023/24 durchgeführt wurden, ist verfügbar.

UNTERKUNFT

Kabinen	3
Kojen	8
Innen	Mahagoni
Einteilung	ja
Salon	ja
Standhöhe Salon (m)	2,00
Heizung	Diesel Heißluft Eberspacher 3DL (refurbished 2023, ducting renewed)
Kartentisch	ja
Dinette	Erhöhte Essecke mit umlaufender Alcantara-Sitzbank, maßgefertigter Esstisch mit Weinschrank und Messingeinlagen.
Umbaubar Koje	Im Salon befindet sich an Steuerbord die Lotsenkoje mit Leetuch.



SWEDEN YACHTS 50

Kombüse	J-Form mit ausfahrbares Panel
Arbeitsfläche	Duropal
Spülbecken	Edelstahl 2 x
Herd	Gas 3 burner plus grill (serviced 2026)
Ofen	Gas (serviced 2026)
Gas-Alarm	Vetus
Kühlschrank	Frigoboat mit Gefrierfach (12 V) plus TEC Toplader-Kühlschrank mit Gefrierfach (12 V)
Warmwasser System	220V + Motor 40 ltr (2025)
Wasserdruck System	elektrisch
Hand und/oder Fusspumpe	2 x (Salz- und Süßwasser)
Eignerkabine	Doppelbett
Länge Bett (m)	2,00 x 1,60 m, Stehhöhe: 2,00 m, Dux-Federkernmatratze
Kleiderschrank	hängend/Schublad/Regale
Badezimmer	en suite I
Toilet	en suite
Toilette System	handbetrieb Jabsco
Handwaschbecken	im Badezimmer
Dusche	en suite
Weitere Info	neue Spiegel (2023), Deckenhöhe: 1,90 m
Gästekabine 1	Doppelbett + Einzelbett
Länge Bett (m)	2,10 x 1,60 m, Stehhöhe: 1,90 m
Kleiderschrank	Regale und hängend
Badezimmer	gemeinsam II
Toilette	gemeinsam
Toilette System	handbetrieb Jabsco (2025)
Handwaschbecken	im Badezimmer
Dusche	gemeinsam
Weitere Info	Duschhöhe: 1,80 m
Gästekabine 2	Doppelbett
Länge Bett (m)	2,10 x 1,90 m, Stehhöhe: 1,90 m
Kleiderschrank	Regale und hängend



Weitere Info

Neue Teppiche in allen Kabinen (2023), Kabinenboden neu lackiert, neue Deckenverkleidung im Salon (2023), neue Salonvorhänge (2023), Navigationssitz überholt (2023). LED-Innenbeleuchtung (2023). LED-Innenbeleuchtung, Ventilatoren in den Kabinen. Rauchmelder und Feuerlöscher in jeder Kabine (2024), Abdeckungen für alle Decksluken, Jalousien für die Decksluken der Eignerkabine.

Weitere Info

Beheizter und belüfteter Ölzeugschrank in voller Höhe, alle Frischwasserhähne und -pumpen neu (2023), Gasanlage (inkl. Flaschen) neu zertifiziert 3/2026, elektrische Gasabsperrventil installiert.

MASCHINEN

Motoranzahl	1
Marke	2023 Yanmar
Typ	4JH110CR
PS	110
kW	80.96
Kraftstoffart	Diesel
Installiert im Jahr	2023
Höchstgeschwindigkeit (Kn)	9
Marschgeschwindigkeit (Kn)	7
Verbrauch (l/h)	6
Motorstunden	40
Kühlungssystem Motor	indirekte Wärmetauscher
Antrieb	Schraubenwelle
Welle Dichtung	(2023)
Motor bedienung	Seilzug Kabel (2023)
Gewende getriebe	mechanisch KM2A2 (2023)
Wendegetriebe	ja
Exhaust	wassergekühlt Vetus "low noise" (2023)
Propeller Typ	Segelstellung Featherstream + rope-stripper (2023)
Propellerblätter	4
Material Propellerwelle	Edelstahl (2023)



Propellerwelle schmierung	Wasser
Hand Bilgenpumpe	2 x
Elektrische Bilgenpumpe	2 x
Bilge Alarm	ja
Elektrische Anlage	24v/220v
Generator	leise Separator Paguro 4000-4Kva (2013)
Betriebsstunden Generator	120
Starterbatterie	1 x 110ah (2023) mit eigene 15amp smart charger (2023)
Versorgungsbatterie	4 x 110ah (2023)
Generatorbatterie	1 x 110ah (2023) mit eigene 15amp smart charger (2023)
Batterie Monitor	Victron
Batterie Ladegerat	Victron 24v/30amp (2023)
Umwandler	24v/220v/750watt
Landstrom	mit Kabel
Weitere Info	Neue Seeventile/Rumpfdurchführungen (2023), neue Kraftstoffschläuche/Anschlüsse/Umschaltverteiler/Wasserabscheider (2023)

NAVIGATION

Kompass	Suunto D-165
Elektrisches Kompass	über die Autopilot
Multi Control Display	2 x B&G Hydra 2000
Tiefenanziege	B&G-Display in Pflicht, am Steuerstand und Kartentisch
Logge	B&G-Display in Pflicht, am Steuerstand und Kartentisch
Windlupe anzeige	B&G-Display in Pflicht, am Steuerstand und Kartentisch
UKW	Sailor RT2046 (mit neue Antenne)
Autopilot	Raymarine ST6001+
Ruderwinkel Anzeige	über die Autopilot
Radar	Furuno 1623
Plotter	Raymarine Touchscreen inklusive Motor Instrumenten (2023)
Plotter/GPS	B&G (2023)
Navtex	Furuno NX300



Elektronische Kart(en)	Navionics
AIS Transponder	Class B (2023)
Sender Vorrichtung	SSB-Empfänger mit automatischem Tuner und isoliertem Achterstag
Navigation Beleuchtung	LED (2024)
Weitere Info	Digital Yacht 5G WLAN-Empfänger (2023), Masttop- und Deck-VHF-Antennen (2023), Deckbeleuchtung.

AUSRÜSTUNG

Spritzverdek	(2023)
Bimini	auch als Kuchenbude (2023, vorbereitet auf Seiten Panelen)
Winterplane	Moniert über Baum und Spi-baum (serviced 2023)
Cockpit Polster	ja
Cockpit Tisch	für 6-7 Personen, kipbar
Badeplattform	Edelstahl & Teakholz (verstärkt für zukünftigen Kommunikationsmast)
Badeleiter	Edelstahl
Gangway	Besenzoni (Teak) im Sack mit Hebevorrichtung
Heckdusche	Heis und kalt Wasser
Anker	CQR Pflugschar 45lb (self-launch)
Ankerkette	ja
Anker 2	Delta kedje 25lb
Ankerwinde	elektrisch S&L + remote (rebuilt 2023)
Gangspill	S&L (rebuilt 2023)
Deckwasche	(2026)
Ausserborder Halterung	am Heckstuhl mit Aussenborder Davit
See Reling	Draht/Seil (2023 new wires)
Seiten-Einstieg Seereling	2 x
Heckkorb	Edelstahl
Bugkorb	Edelstahl
Rettungsinsel	Not included
Rettungsboje	1 x



Markierboje	Jonbuoy + mob recovery (2025)
Radar Reflektor	Firdell Blipper
Fenderkissen	8 x mit Hühle (2023)
Festmacher	ja
Reserve Teilen	Verschiedene Teilen
Werkzeug	Assortiment
TV	32" Avtex Smart-TV mit Soundbar und DVD-Player (2023)
Radio-CD Spieler	Sony 4 x 35 Watt, inklusive Surround-Sound (2023)
Lautsprecher im Pflicht	ja
Lautsprecher im Salon	4 x (2023)
Uhr - Barometer	in alle Kabinen und Salon
Feuerlöscher	5 x (2023)
Feuerlöscher in Maschine Raum	Auto engine water mist (2025)
Weitere Info	Zwei große Backskisten im Cockpit und ein großer Boots-/Segelstauraum im Bug, alle mit Beleuchtung

RIGG

Rig	Sloop
Stehendes Gut	Drahtseil (2023)
Marke Mast	Seldén
Material Mast	Aluminium
Salings	3 x set
Durchgehende Mast	ja
Großsegel	ja
Großsegel-Persenning	Main-drop System, vorbereitet auf Sonne Schutz-Segel (2024)
Durchelatted großsegel	North Sails NPC Cross-Cut NorDac (2023)
Fock	North Sails (2014)
Rollreffanlage	Furlex (serviced 2023)
Blister	Para-Sailor 220m2 mit Bergeschlauch (2003)
Stagesegel	North Sails (serviced)
Großer Klüver	Yankee North Sails, Radian NorDac NDR 9.0 (2023)



Reff Vorrichtung	Reffleinen
Achterstag Spanner	hydraulik Navtec (serviced 2023)
Baumniederhohler	hydraulik Navtec (serviced 2023)
Primare Schot Winschen	2 x Lewmar ST65 Elektrisch
Sekundaire Schot Winschen	2 x Lewmar ST46 Gross-schott Winschen
Fall Winschen	2 x Lewmar ST38 Fall Winschen
Reff Winsch	2 x Lewmar ST24 Reff Winschen
Spi-Baum	Aluminium 2 x (1 x 2023)
Isolierte Heckstag	(2023)
Weitere Info	Verstellbares Babystag, abnehmbares inneres Vorderstag (erneuert 2023), der größte Teil des laufenden Guts (2023), Jackstays (2023), Abdeckungen für die Winschen.

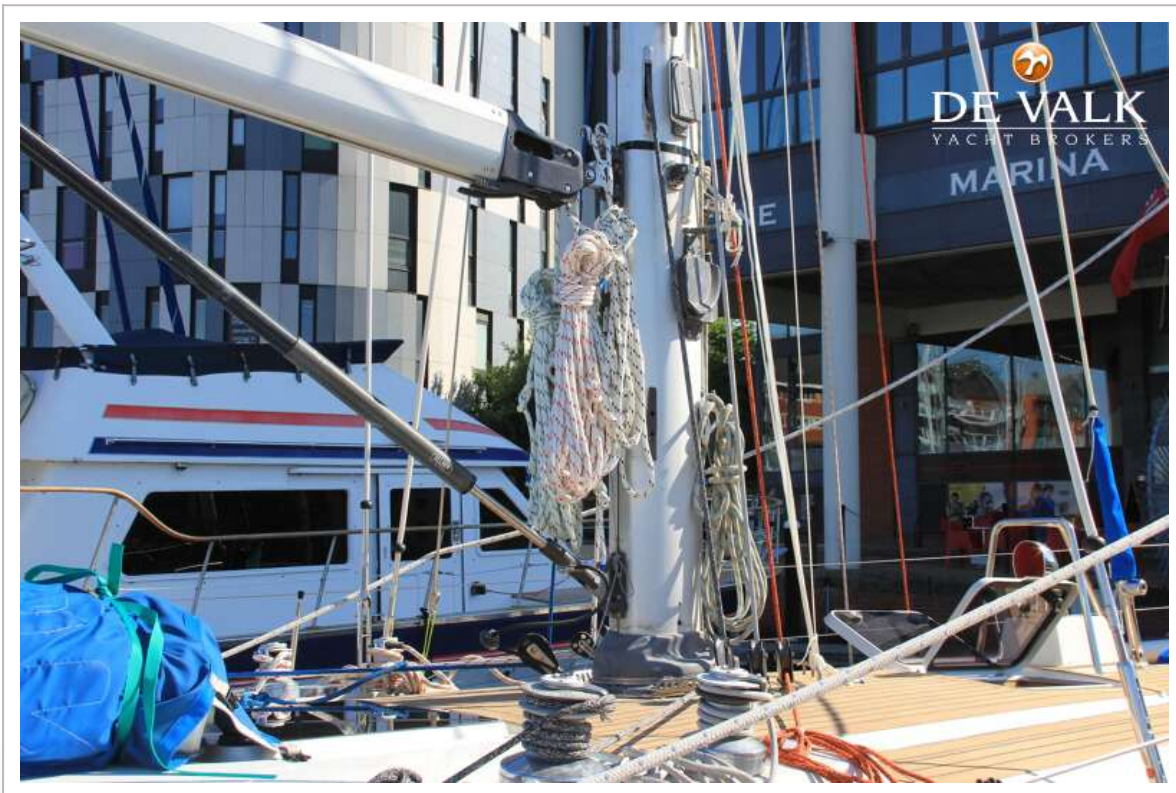






SWEDEN YACHTS 50

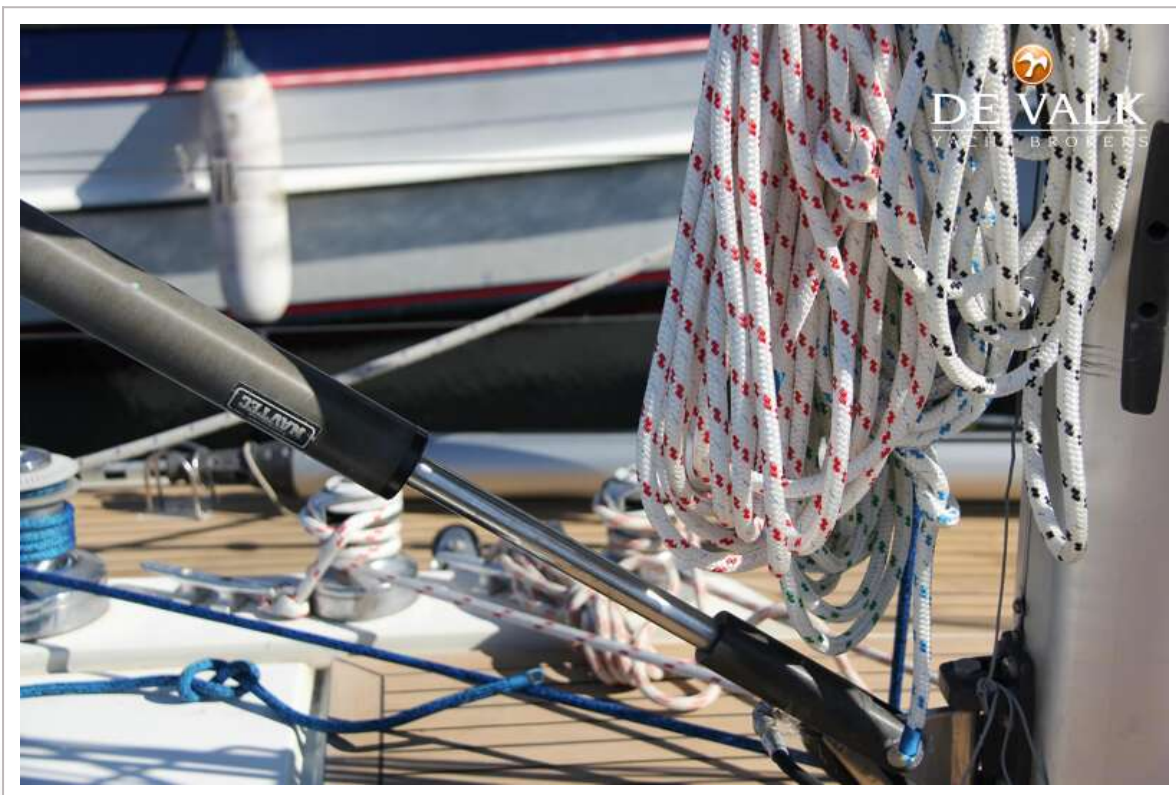
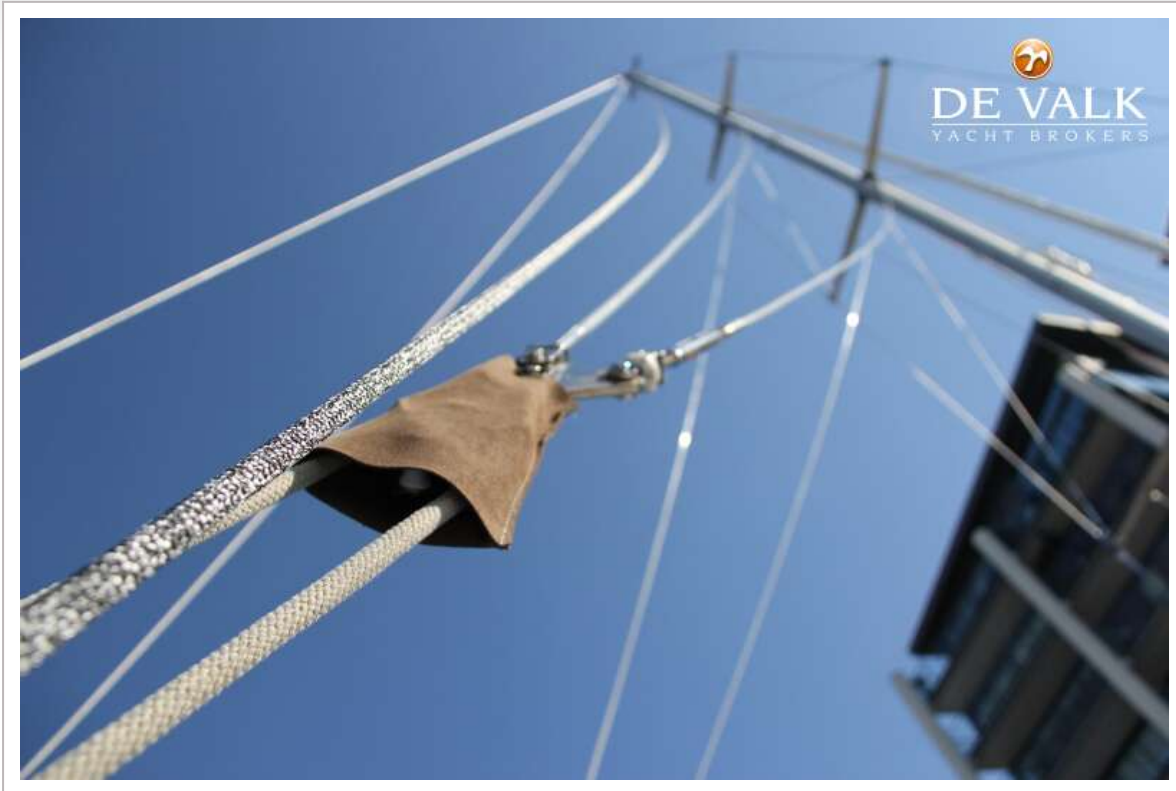


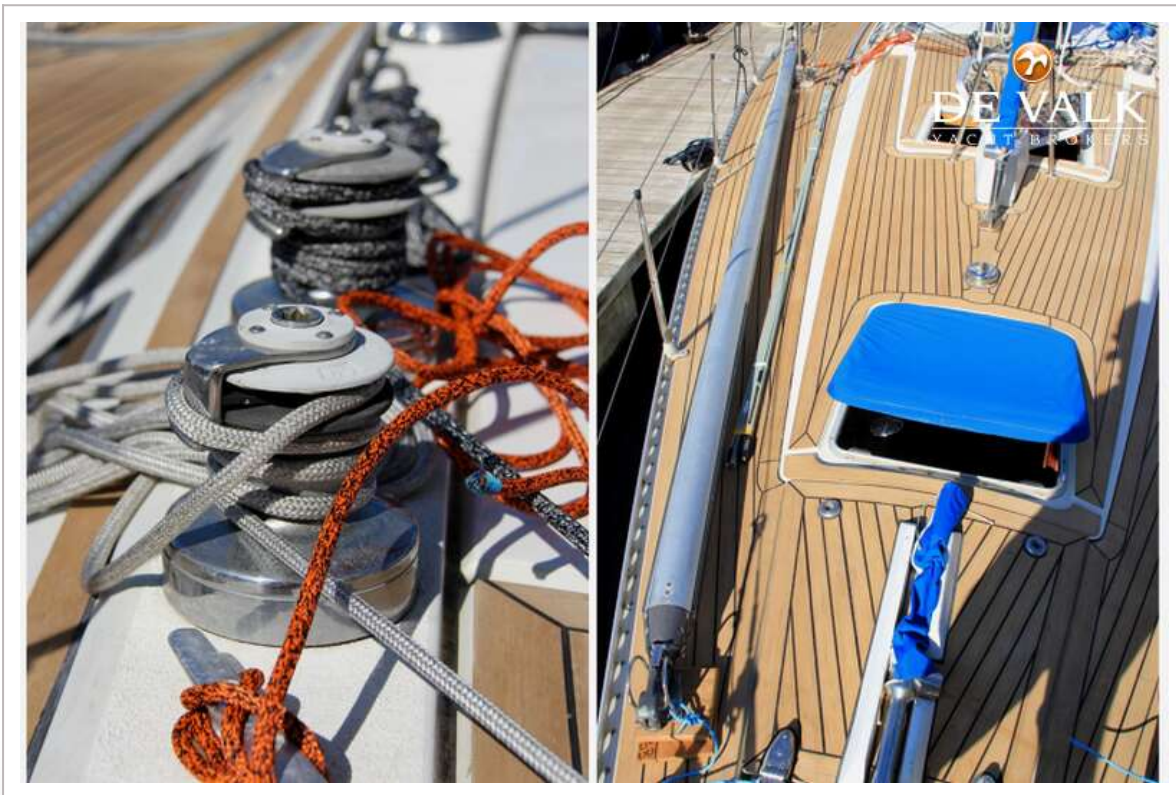




SWEDEN YACHTS 50



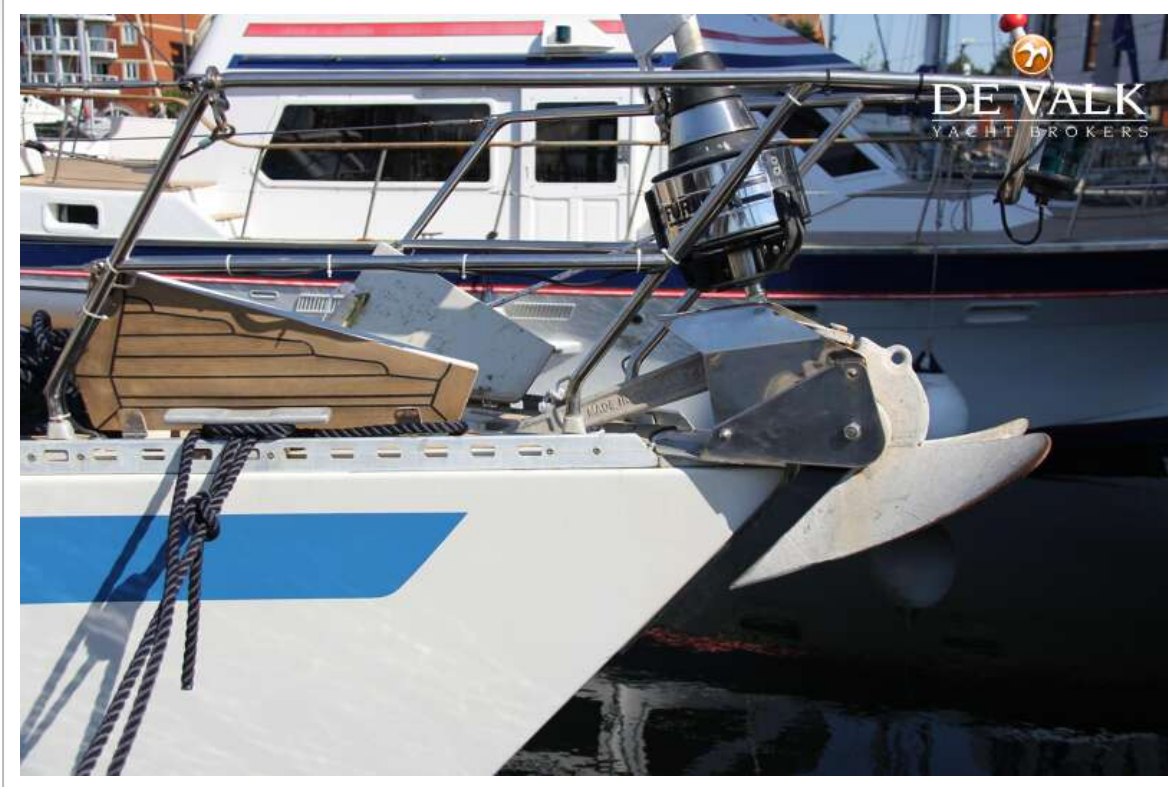




SWEDEN YACHTS 50



SWEDEN YACHTS 50



SWEDEN YACHTS 50



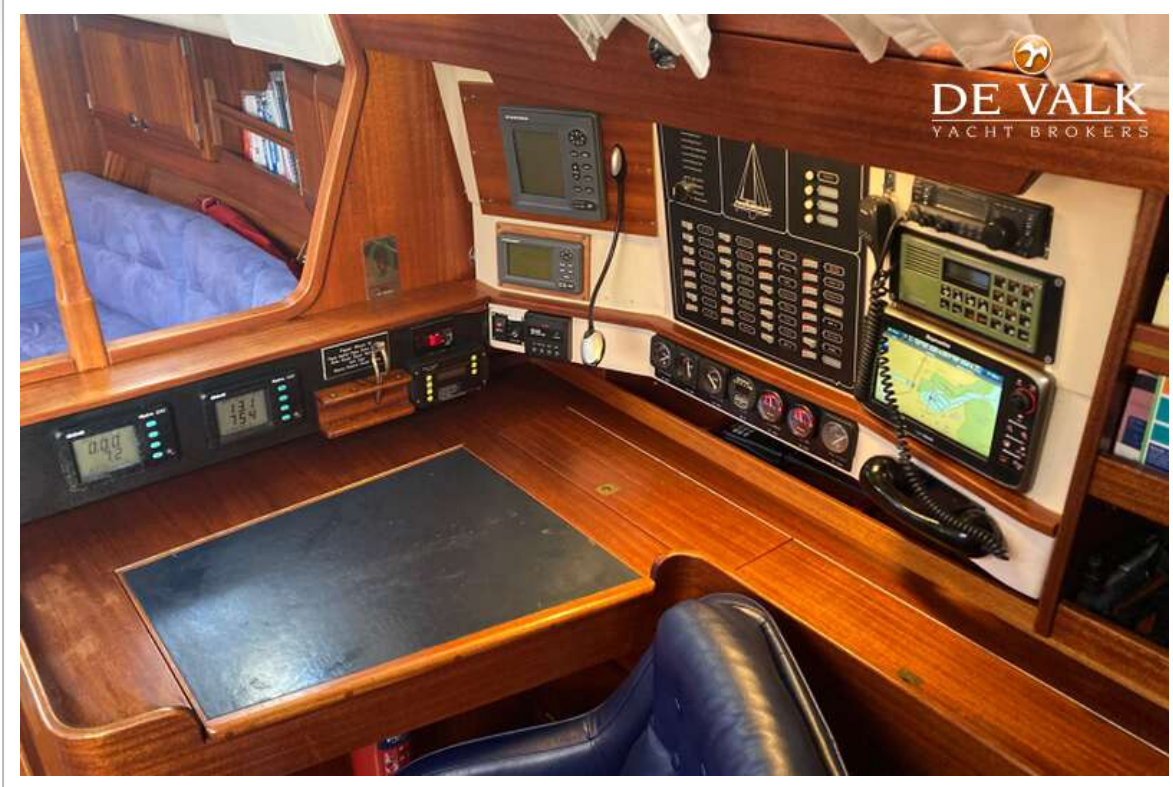
SWEDEN YACHTS 50



SWEDEN YACHTS 50



SWEDEN YACHTS 50

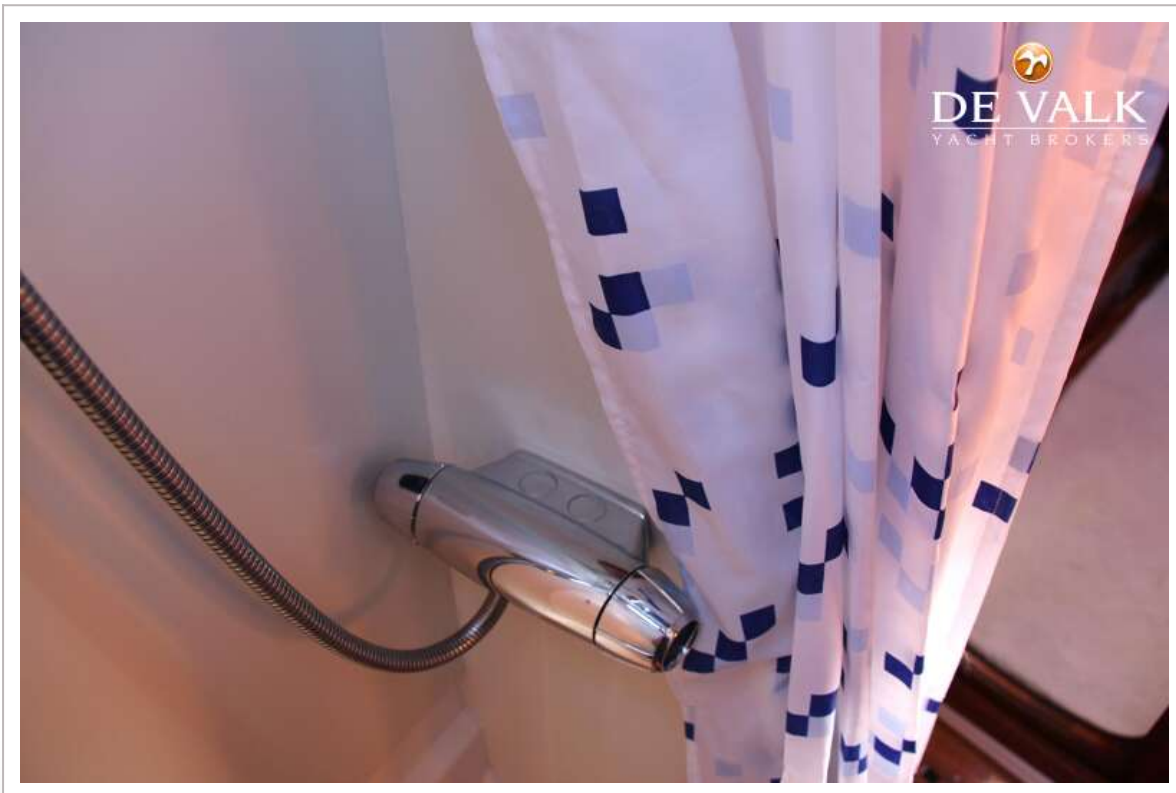
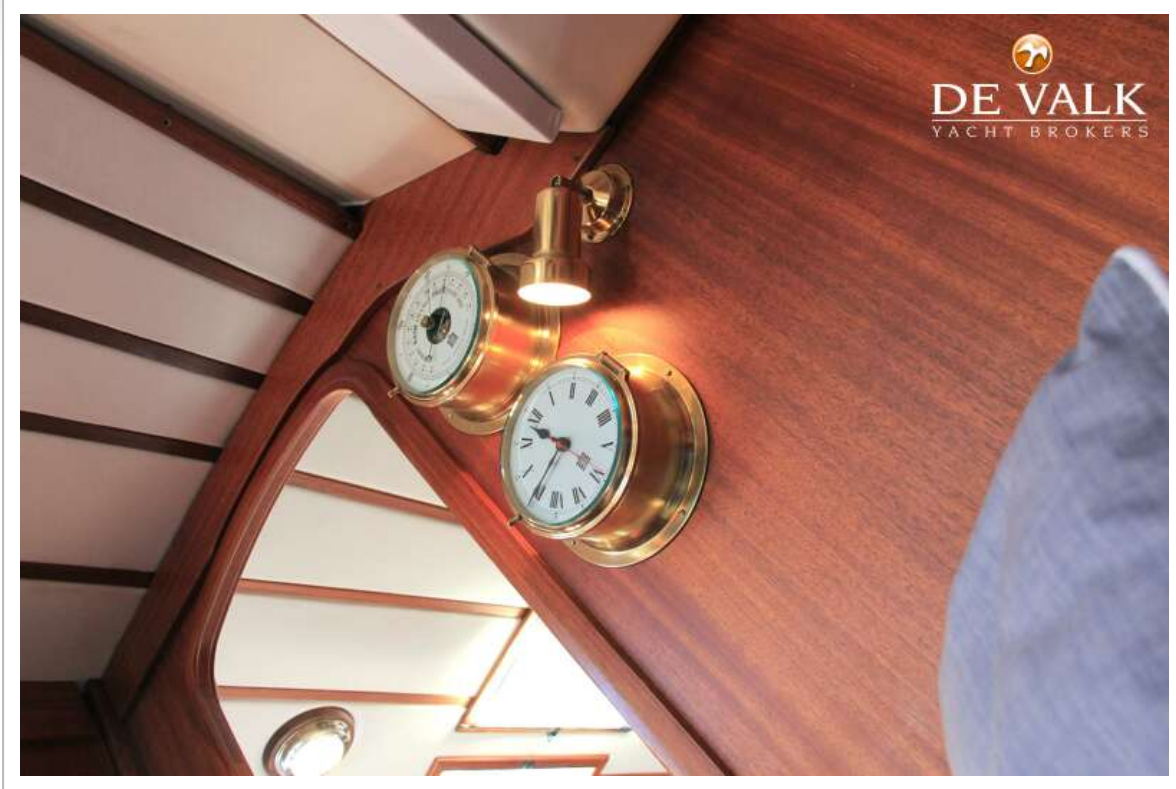


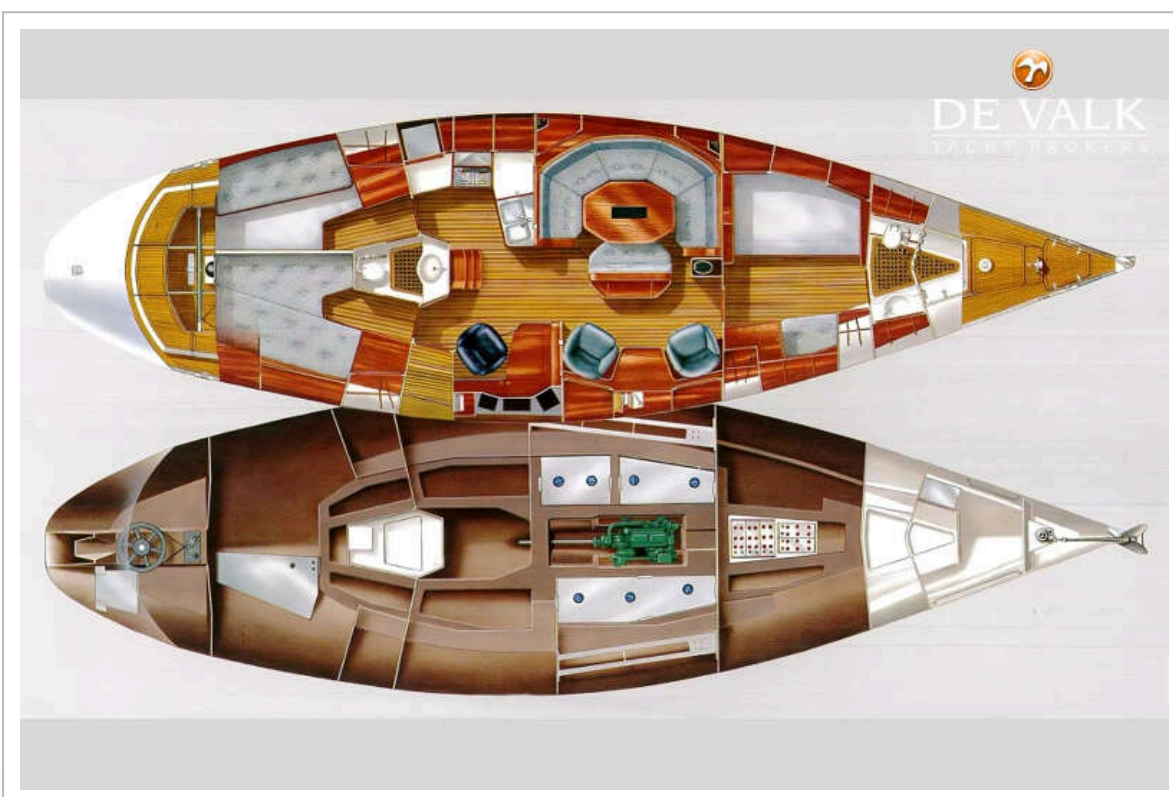
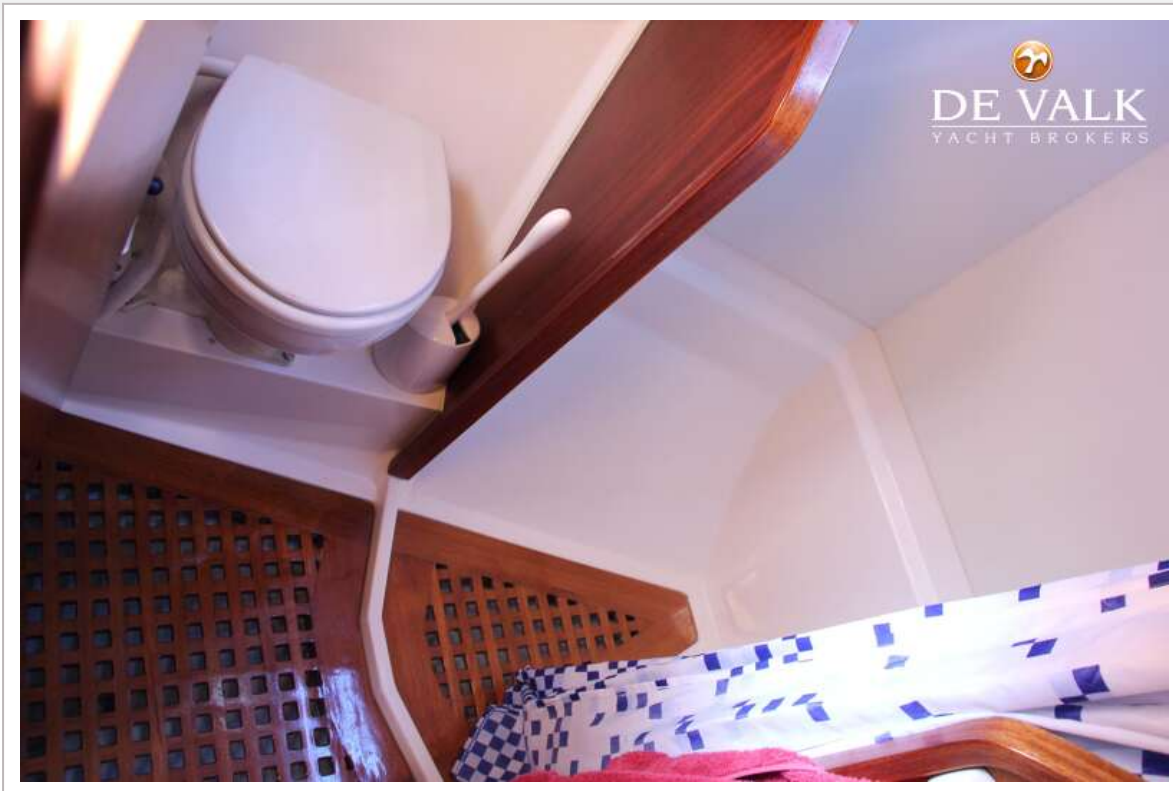
SWEDEN YACHTS 50



SWEDEN YACHTS 50







SWEDEN YACHTS 50



SWEDEN YACHTS 50



